

ДЕТАЛЬНИЙ ПЛАН ТЕРИТОРІЇ

В МЕЖАХ БУЛЬВАРУ ПЕРОВА, ВУЛИЦЬ СУЛЕЙМАНА СТАЛЬСЬКОГО,
ПЕТРА ВЕРШИГОРИ, ПРОСПЕКТУ ГЕНЕРАЛА ВАТУТІНА
У ДНІПРОВСЬКОМУ РАЙОНІ М. КИЄВА

Договір від 1 грудня 2014 року № 1412/270/ДПТ

Замовник: Департамент містобудування та архітектури
виконавчого органу Київської міської ради (Київської міської державної адміністрації)

Виконавець: ТОВ «Виробничо-технічна агенція»

Київ-2017

ПОЯСНЮВАЛЬНА ЗАПИСКА

**до проекту Детального плану території в межах бульвару Перова,
вулиць Сулеймана Стальського, Петра Вершигори, проспекту Генерала
Ватутіна у Дніпровському районі м. Києва**

Детальний план території в межах бульвару Перова, вулиць Сулеймана Стальського, Петра Вершигори, проспекту Генерала Ватутіна у Дніпровському районі м. Києва виконується відповідно до Рішення Київської міської ради від 13.11.2013 № 10006 «Про затвердження міської програми створення (оновлення) містобудівної документації у м. Києві». Детальний план території після затвердження є основним документом, який регламентує розміщення об'єктів містобудування, відведення земельних ділянок, будівництво та благоустрій територій, прокладку інженерних мереж тощо.

Замовник – Департамент містобудування та архітектури Київської міської державної адміністрації.

Розробник – ТОВ «Виробничо-технічна агенція», ПП «Інститут Урбаністики».

Виконання детального плану території пов'язано з необхідністю деталізації проектних рішень Генерального плану розвитку м. Києва та проекту планування його приміської зони на період до 2020 р., коригування або уточнення окремих його положень, пов'язаних з рішеннями щодо ефективного використання територій та пропозицій можливого розміщення об'єктів містобудування – торгівельних і громадських центрів, будівництво та реконструкція з розширенням установ освіти та житлових комплексів, розміщенням підприємств обслуговування, охорони здоров'я та місць постійного зберігання автомобілів мешканців, які відображають нормативний соціально-гарантований рівень обслуговування населення.

Територія площею 138,56 га, на яку розроблено ДПТ, розташована в 5-ій північно-лівобережній планувальній зоні м. Києва та обмежена: з півночі – проспектом Генерала Ватутіна (магістральна вулиця загальноміського значення); з півдня – вул. Сулеймана Стальського (магістральна вулиця районного значення); з заходу – вул. Петра Вершигори (магістральна вулиця районного значення); зі сходу – бульваром Перова (магістральна вулиця загальноміського значення).

Більшість території складається з мікрорайонів, забудованих переважно 9-поверховими будинками кінця 70-80-х років минулого сторіччя з вкрапленням 16-поверхових будинків. У межах бульв. Перова, вулиць Миколи Кибальчича, Валентина Серова та Пухівської знаходиться квартал 5-поверхової забудови початку 70-х років. Існуючий житловий фонд складає – 438,99 тис.кв.м, а існуюче населення – 22,00 тис.осіб.

Загальна ємність ДНЗ (крім спеціалізованих) по району проектування складає 770 місць при розрахунковій потребі – 792 місця. Школи представлені однією гімназією, двома спеціалізованими та однією загальноосвітньою школою, сумарна проектна потужність яких – 3434 місця, а розрахункова потужність – 2255 місць. На даний час в межах території району проектування, крім житлових кварталів, розташовані ділові та громадські організації, комунально-складські та транспортні об'єкти, заклади обслуговування (районного та місцевого значення),

заклади освіти, об'єкти інженерної інфраструктури.

Промислові підприємства на території району проектування відсутні.

Проектні рішення

Значні зміни в планувальній структурі району проектування пов'язані з розвитком транспортної інфраструктури.

Так, передбачається завершення будівництва нового мостового переходу через Дніпро. У зв'язку з цим в проекті ДПТ розглянуто чотири принципові варіанти влаштування підходів до мостового переходу.

За основний в проекті прийнято варіант, який враховує варіант рішення лівобережного підходу до Подільсько-Воскресенського мостового переходу через вул. Алішера Навої і дозволяє уникнути необхідності будівництва мосту через озеро Радунка, що відповідає вимогам громади та наполяганням, викладеним у депутатських зверненнях Народного депутата України Ілленка А.Ю. та депутата Київської міської ради С. Артеменко на ім'я Київського міського Голови Кличко В.В. та переданих Замовником для розгляду та можливого урахування. При цьому, проїзна частина вул. С. Стальського розширюється до 2 смуг руху в кожному напрямку і отримує статус магістралі загальноміського значення. Крім того, на етап 7 років передбачено будівництво ділянки магістралі загальноміського значення – продовження вул. Оноре де Бальзака. На цей же період передбачається будівництво транспортної розв'язки у різних рівнях – на перетині бульвару Перова й проспекту Генерала Ватутіна, а також реконструкція транспортної розв'язки в двох рівнях на перетині проспекту Генерала Ватутіна і вул. Оноре де Бальзака. На другому етапі (20 років) пропонується продовжити магістральну вулицю загальноміського значення С. Стальського на схід від вул. Братиславської до вул. Космонавта Волкова і далі на південь до перетину з Броварським шосе. На перетині вул. С. Стальського та вул. Братиславської намічене будівництво нової розв'язки в різних рівнях, а також запропонована реконструкція транспортної розв'язки на перетині з Броварським шосе.

Також намічено продовжити вул. П. Вершигори до перетину з новою магістраллю (продовження вул. Оноре де Бальзака в меридіональному напрямку вздовж залізниці, що дозволить створити зручний транспортний зв'язок районів Лівобережжя).

На етапі 7 років в північно-східній частині, території ДПТ передбачено спорудження торгівельного комплексу з наземною автостоянкою, двох багаторусних паркінгів та двох нових житлових комплексів. В північно-західній частині передбачено реконструкцію торгового центру з добудовою двох одноквартирних житлових будинків, будівництво нового 5-ярусного паркінгу. Також передбачено здійснення реконструкції з добудовою двох існуючих загальноосвітніх шкіл та реконструкцію з відновленням функції дошкільного навчального закладу. На етап 20 років передбачено будівництво в північно-західній частині території культової споруди, багатофункціонального адміністративного комплексу та багаторусного паркінгу, в південній частині також передбачено спорудження багаторусного паркінгу, а також спортивного комплексу. Проектом передбачено також розміщення в північно-східній та південній частинах території

амбулаторій сімейної медицини. Крім того, на даному етапі проектом запропоновано здійснення реновації кварталу застарілого житлового фонду, розташованого в межах мікрорайону II – в кварталі, обмеженому вулицями Кибальчича, Серова, Пухівською та бульв. Перова.

На кінець терміну реалізації проекту ДПТ загальний обсяг житлового фонду складатиме 579,18 тис. кв.м. Населення становитиме біля 26,14 тис. осіб; житлова забезпеченість – 22,2 м²/особу. Середня щільність населення – 449 осіб/га.

Для забезпечення потреби населення в закладах первинної освіти проектом передбачається будівництво двох вбудовано-прибудованих дитячих садочків на кожній із ділянок нового житлового будівництва загальною ємністю 120 місць, а також реконструкція з відновленням функції одного дошкільного навчального закладу, розташованого в кварталі, що підлягає реновації. Потреба в загальноосвітніх школах забезпечується існуючими ЗОШ з урахуванням запропонованої проектом реконструкції з добудовою двох з них.

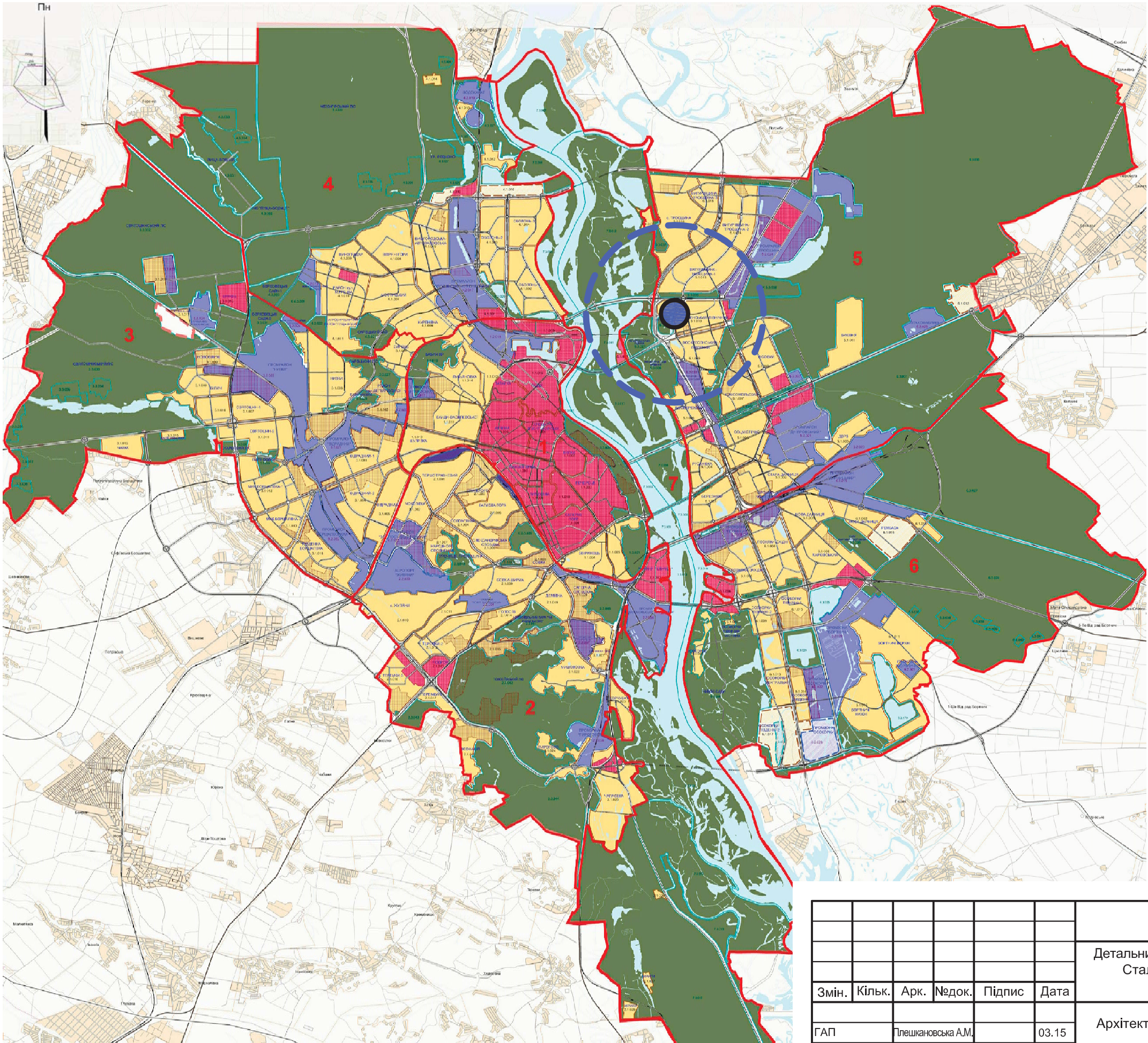
Також передбачено розміщення двох амбулаторій сімейної медицини для потреб перспективного населення території проектування.

В центральній частині території району передбачено заходи з благоустрою рекреаційної зони, яка включає озеро Райдужне.

Основні техніко-економічні показники детального плану території

№ п/п	Назва показників	Одиниця виміру	Значення показників		
			Існуючий стан	Етап 7 років	Етап 20 років
1	2	3	4	5	6
1.	Територія				
	Територія в межах проекту у тому числі:	га / %	138,56 / 100,00	138,56 / 100,00	138,56 / 100,00
1.1.	житлова забудова у тому числі:	»	56,69 / 40,91	58,24 / 42,03	58,24 / 42,03
	а) квартали садибної забудови	»	-	-	-
	б) квартали багатоквартирної забудови (з урахуванням гуртожитків)	»	56,69 / 40,91	58,24 / 42,19	58,24 / 42,04
1.2.	ділянки установ і підприємств обслуговування (крім підприємств і установ мікрорайонного значення)	»	8,85 / 6,39	9,91 / 7,15	9,91 / 7,15
1.3.	зелені насадження (крім зелених насаджень мікрорайонного значення) у тому числі:	»	18,88 / 13,63	22,61 / 16,32	22,61 / 16,32
	- зелених насаджень		8,85 / 6,39	12,58 / 9,08	12,58 / 9,08
	- водних об’єктів		10,03 / 7,24	10,03 / 7,24	10,03 / 7,24
1.4.	вулиці, площі (крім вулиць мікрорайонного значення)	»	33,01 / 23,82	34,00 / 24,54	33,15 / 23,92
1.5.	території (ділянки) забудови іншого призначення (ділової, виробничої, комунально-складської, курортної, оздоровчої тощо)	»	18,17 / 13,11	13,80 / 9,96	14,15 / 10,57

№ п/п	Назва показників	Одиниця виміру	Значення показників		
			Існуючий стан	Етап 7 років	Етап 20 років
1	2	3	4	5	6
1.6.	інші території	»	2,96 / 2,14	-	-
2.	Населення				
2.1.	Чисельність населення, всього у тому числі:	тис. осіб	22,00	26,14	26,14
	- у садибній забудові	»	-	-	-
	- у багатоквартирній забудові (з урахуванням гуртожитків)	»	22,00	26,14	26,14
2.2.	Щільність населення у тому числі:	люд./га	388	447	449
	- у багатоквартирній забудові (з урахуванням гуртожитків)	»	-	-	-
3.	Житловий фонд				
3.1.	Житловий фонд, всього у тому числі:	тис. м² загальної площі	438,99	561,56	579,18
	- багатоквартирний	»	438,99	561,56	579,18
3.2.	Середня житлова забезпеченість	м²/люд.	20,0	21,5	22,2
3.3.	Вибуття житлового фонду	тис. м²	-	-	35,24
3.4.	Житлове будівництво, всього:	»	-	122,57	175,43
3.5.	Житлове будівництво за рахунок проведення реструктуризації територій іншого функ. призначення	тис. м²	-	92,29	92,29
4.	Установи та підприємства обслуговування				
4.1.	Дошкільні навчальні заклади	місць	770	1110	1110
4.2.	Загальноосвітні навчальні заклади	учнів	2255	3235	3235
4.4.	Поліклініки амбулаторії, диспансери без стаціонару. Кабінети сімейного лікаря	відв. за зміну	264	627	627
4.7.	Приміщення для фізкультурно- оздоровчих занять у житловому кварталі (мікрорайоні)	м² заг. площі	-	1200,00	2269,20
4.9.	Магазини	м² торг. площі	7 212	32 239	32 239
4.12.	Підприємства громадського харчування	місць	90	113	113
4.13.	Установи побутового обслуговування	роб. місць	20	30	30
4.15.	Офісно-ділові заклади	роб. місць	288	95	466
		м²	4331	1443	6991
4.16.	Релігійні організації	м² заг. площі	77,45	77,45	333,00
4.17.	Ринки	м² заг. площі	28019	14379	14379
		роб. місць	2802	1438	1438



УМОВНІ ПОЗНАЧЕННЯ:

- МІСЦЕПОЛОЖЕННЯ ТЕРИТОРІЇ ПРОЕКТУВАННЯ
- МЕЖА МІСТА
- МЕЖА ПЛАНУВАЛЬНИХ ЗОН
- НОМЕРА ПЛАНУВАЛЬНИХ ЗОН

МЕЖІ ПЛАНУВАЛЬНИХ УТВОРЕНЬ :


- БАГАТОФУНКЦІОНАЛЬНОГО ЗАГАЛЬНОМІСЬКОГО ЦЕНТРУ
- ЖИТЛОВОЇ ТА ГРОМАДСЬКОЇ ЗАБУДОВИ
- ВИРОБНИЧІ ТА КОМУНАЛЬНО-СКЛАДСЬКІ
- ЛАНДШАФТНО-РЕКРЕАЦІЙНІ
- ПЕРСПЕКТИВНОЇ ЖИТЛОВОЇ ТА ГРОМАДСЬКОЇ ЗАБУДОВИ
- ПЕРСПЕКТИВНІ ВИРОБНИЧІ ТА КОМУНАЛЬНО-СКЛАДСЬКІ
- ПЕРСПЕКТИВНІ ЛАНДШАФТНО-РЕКРЕАЦІЙНІ
- ПОЛІФУНКЦІОНАЛЬНОГО ВИКОРИСТАННЯ
- КОД ПЛАНУВАЛЬНИХ УТВОРЕНЬ

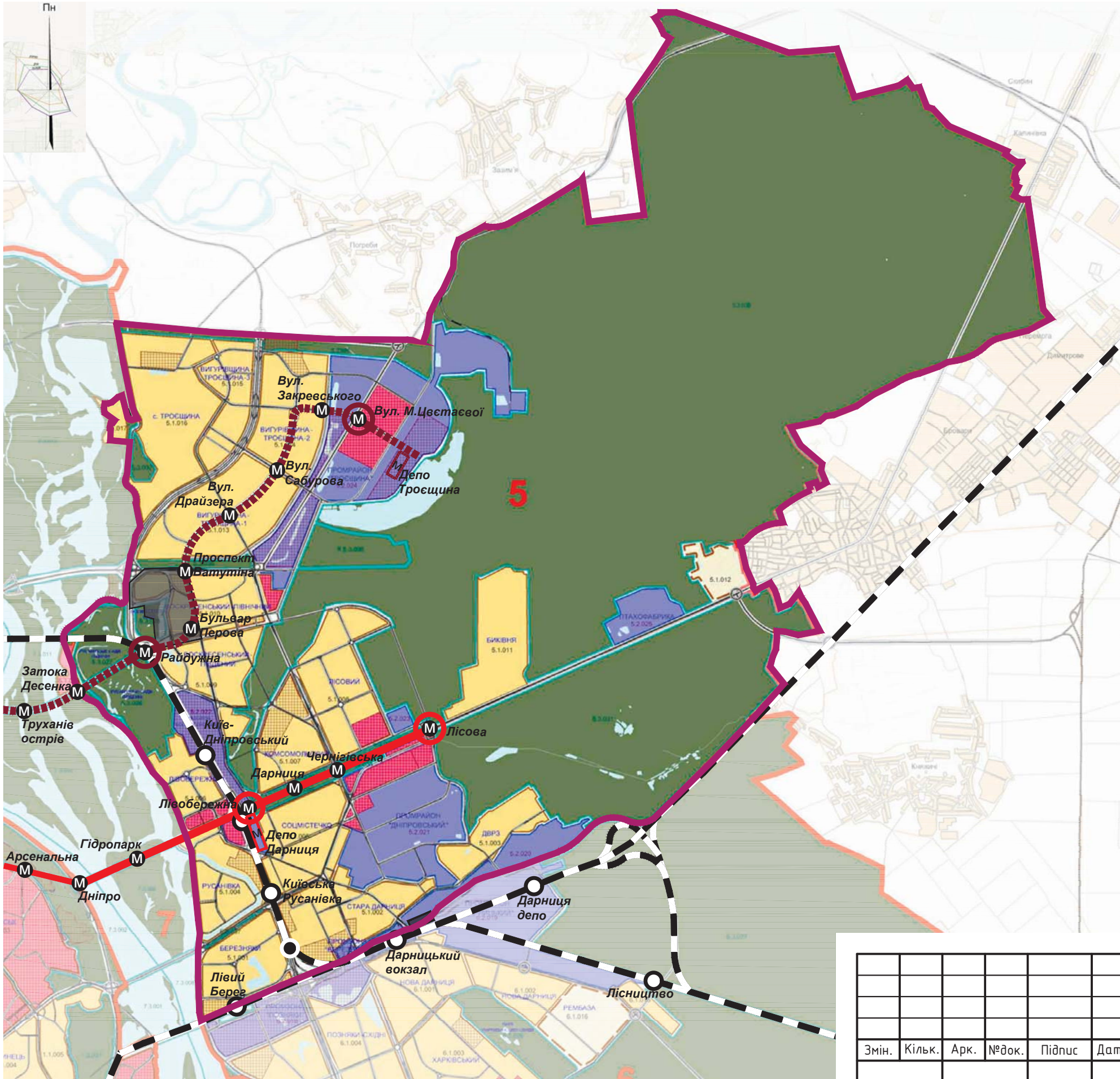
ПОРЯДКОВИЙ НОМЕР ПЛАНУВАЛЬНОГО УТВОРЕННЯ
ФУНКЦІОНАЛЬНЕ ВИКОРИСТАННЯ ТЕРИТОРІЇ
НОМЕР ПЛАНУВАЛЬНОЇ ЗОНИ

ЕКСПЛІКАЦІЯ ПЛАНУВАЛЬНИХ ЗОН:

- 1 ЦЕНТРАЛЬНА ПЛАНУВАЛЬНА ЗОНА
- 2 ПІВДЕННА ПРАВОБЕРЕЖНА ПЛАНУВАЛЬНА ЗОНА
- 3 ЗАХІДНА ПРАВОБЕРЕЖНА ПЛАНУВАЛЬНА ЗОНА
- 4 ПІВНІЧНА ПРАВОБЕРЕЖНА ПЛАНУВАЛЬНА ЗОНА
- 5 ПІВНІЧНА ЛІВОБЕРЕЖНА ПЛАНУВАЛЬНА ЗОНА
- 6 СХІДНА ПІВДЕННА ПЛАНУВАЛЬНА ЗОНА

ПРИМІТКА:
СХЕМА ВИКОНАНА ЗА МАТЕРІАЛАМИ
ГЕНЕРАЛЬНОГО ПЛАНУ РОЗВИТКУ м. КИЄВА
ТА ЙОГО ПРИМІСЬКОЇ ЗОНИ ДО 2025 р.

						12/02/2015-ДПТ			
						Детальний план території в межах бульвару Перова, вулиць Сулеймана Стальського, Петра Вершигори, проспекту Генерала Ватутіна у Дніпровському районі м. Києва			
Змін.	Кільк.	Арк.	Недок.	Підпис	Дата	Архітектурно-планувальна організація території	Стадія	Аркуш	Аркушів
ГАП		Плешкановська А.М.			03.15		ДПТ		
Розробив		Бірюк С.П.			03.15				
Перевірив		Тополянська І.Н.			03.15				
						Схема розташування території у планувальній структурі населеного пункту	 ІНСТИТУТ УРБАНІСТИКИ КИЇВ-2015		
Н.контр.		Тополянська І.Н.			03.15				



УМОВНІ ПОЗНАЧЕННЯ:



ТЕРИТОРІЯ ПРОЕКТУВАННЯ



МЕЖА МІСТА



МЕЖА ПЛАНУВАЛЬНОЇ ЗОНИ



НОМЕР ПЛАНУВАЛЬНОЇ ЗОНИ

МЕЖІ ПЛАНУВАЛЬНИХ УТВОРЕНЬ ТА
ТИПИ ФУНКЦІОНАЛЬНОГО ВИКОРИСТАННЯ



БАГАТОФУНКЦІОНАЛЬНОГО ЗАГАЛЬНОМІСЬКОГО ЦЕНТРУ



ЖИТЛОВОЇ ТА ГРОМАДСЬКОЇ ЗАБУДОВИ



ВИРОБНИЧІ ТА КОМУНАЛЬНО-СКЛАДСЬКІ



ЛАНДШАФТНО-РЕКРЕАЦІЙНІ



ПОЛІФУНКЦІОНАЛЬНОГО ВИКОРИСТАННЯ



КОД ПЛАНУВАЛЬНИХ УТВОРЕНЬ

ПОРЯДКОВИЙ НОМЕР ПЛАНУВАЛЬНОГО УТВОРЕННЯ

ФУНКЦІОНАЛЬНЕ ВИКОРИСТАННЯ ТЕРИТОРІЇ

НОМЕР ПЛАНУВАЛЬНОЇ ЗОНИ

ЛІНІЇ ТА СТАНЦІЇ МЕТРОПОЛІТЕНУ



СВЯТОШИНО-БРОВАРСЬКА ЛІНІЯ



ПОДІЛЬСЬКО-ВИГУРІВСЬКА ЛІНІЯ



КОМПЛЕКСНІ ПЕРЕСАДОЧНІ ВУЗЛИ



ДЕПО МЕТРОПОЛІТЕНУ



ЛІНІЇ ТА СТАНЦІЇ ЗАЛІЗНИЦІ



ДЕПО МІСЬКОЇ ЗАЛІЗНИЦІ

ПРИМІТКА:
СХЕМА ВИКОНАНА ЗА МАТЕРІАЛАМИ ГЕНЕРАЛЬНОГО ПЛАНУ РОЗВИТКУ
М. КИЄВА ТА ЙОГО ПРИМІСЬКОЇ ЗОНИ ДО 2025 Р.

						12/02/2015-ДПТ			
						Детальний план території в межах бульвару Перова, вулиць Сулеймана Стальського, Петра Вершигори, проспекту Генерала Ватутіна у Дніпровському районі м. Києва			
Змін.	Кільк.	Арк.	№ док.	Підпис	Дата	Архітектурно-планувальна організація території	Стадія	Аркуш	Аркушів
ГАП		Білогуб О.Г.			02.15		ДПТ		
Розробив		Бойко Н.Б.			02.15				
Перевірив		Бірюк С.П.			02.15				
Н.контр.		Плешкановська А.М.			02.15	Схема розташування території проектування в структурі північної лівобережної планувальної зони			

ПЛАН ІСНУЮЧОГО ВИКОРИСТАННЯ ТЕРИТОРІЇ

М 1:2000



УМОВНІ ПОЗНАЧЕННЯ:

- МЕЖА ДЕТАЛЬНОГО ПЛАНУ
- МЕЖА ЗЕМЕЛЬНИХ ДІЛЯНОК ЗГІДНО ЧЕРГОВОГО КАДАСТРОВОГО ПЛАНУ
- ЧЕРВОНІ ЛІНІЇ:
- МАГІСТРАЛЬНИХ ВУЛИЦЬ ЗАГАЛЬНОМІСЬКОГО ЗНАЧЕННЯ
- МАГІСТРАЛЬНИХ ВУЛИЦЬ РАЙОННОГО ЗНАЧЕННЯ
- ЖИТЛОВИХ ВУЛИЦЬ
- ТЕРИТОРІЇ:
- БАГАТОКВАРТИРНОЇ ЖИТЛОВОЇ ЗАБУДОВИ:
- СЕРЕДНЬОПОВЕРХОВОЇ
- БАГАТОПОВЕРХОВОЇ
- ПІДВИЩЕНОЇ ПОВЕРХОВСТІ
- ЗАКЛАДІВ ОСВІТИ МІКРОРАЙОННОГО РІВНЯ
- ГРОМАДСЬКОЇ ЗАБУДОВИ:
- АДМІНІСТРАТИВНІ ТА ОФІСНО-ДІЛОВІ
- ОБ'ЄКТІВ ТОРГОВЕЛЬНО-ПОБУТОВОГО ПРИЗНАЧЕННЯ
- СПЕЦІАЛІЗОВАНІ ЗАКЛАДИ ОСВІТИ
- КУЛЬТОВИХ ОБ'ЄКТІВ
- ЗАКЛАДІВ КУЛЬТУРИ ТА МИСТЕЦТВА
- РЕКРЕАЦІЙНІ:
- ЗЕЛЕНИХ НАСАДЖЕНЬ ЗАГАЛЬНОГО КОРИСТУВАННЯ
- САДОВО-ДАЧНОЇ ЗАБУДОВИ
- РЕКРЕАЦІЙНИХ ОБ'ЄКТІВ
- ТРАНСПОРТНОЇ ІНФРАСТРУКТУРИ:
- ГАРАЖІВ ТА АВТОСТОЯНОК

ОБ'ЄКТІВ ТРАНСПОРТНОГО СЕРВІСУ (АЗС, СТО)ІНЖЕНЕРНОЇ ІНФРАСТРУКТУРИ:ІНЖЕНЕРНИХ ОБ'ЄКТІВ ТА СПОРУДКОМУНАЛЬНО-СКЛАДСЬКІ:КОМУНАЛЬНО-СКЛАДСЬКИХ ОБ'ЄКТІВІНШЕ:ВІЛЬНІВОДНІ ПОВЕРХНІВУЛИЦІ ТА ДОРОГИЛІНІЯ ШВИДКОГО ТРАМВАЮОБ'ЄКТІВ ТРАНСПОРТНОГО СЕРВІСУ (АЗС, СТО)

ЕКСПЛІКАЦІЯ
НЕЖИТЛОВИХ ОБ'ЄКТІВ

- ДОШКІЛЬНИЙ НАВЧАЛЬНИЙ ЗАКЛАД № 282
- ДОШКІЛЬНИЙ НАВЧАЛЬНИЙ ЗАКЛАД № 801, СПЕЦІАЛЬНИЙ - ДЛЯ ДІТЕЙ З ЗАТРИМКОЮ ПСИХІЧНОГО РОЗВИТКУ
- ДОШКІЛЬНИЙ НАВЧАЛЬНИЙ ЗАКЛАД № 688 ГІМНАЗІЯ "СТОЛИЦЯ" НА 90 МІСЦЬ
- ДОШКІЛЬНИЙ НАВЧАЛЬНИЙ ЗАКЛАД № 670
- ДОШКІЛЬНИЙ НАВЧАЛЬНИЙ ЗАКЛАД № 53
- СПЕЦІАЛІЗОВАНА ШКОЛА І-ІІІ СТУПЕНІВ №234 З ПОГЛИБЛЕНИМ ВИВЧЕННЯМ ЕКОНОМІКИ ТА ПРАВА
- СПЕЦІАЛІЗОВАНА ШКОЛА І-ІІІ СТУПЕНІВ №120 З ПОГЛИБЛЕНИМ ВИВЧЕННЯМ ПРЕДМЕТІВ ПРИРОДНО-МАТЕМАТИЧНОГО ЦИКЛУ
- СЕРЕДНЯ ЗАГАЛЬНООСВІТНЯ ШКОЛА І-ІІІ СТУПЕНІВ № 180
- СПЕЦІАЛІЗОВАНА ЗАГАЛЬНООСВІТНЯ ШКОЛА-ІНТЕРНАТ № 18
- ЦЕНТР ДІТЯЧОЇ ТА ЮНАЦЬКОЇ ТВОРЧОСТІ
- РИНОК "ДЕСНА"
- РИНОК "ДНІПРОВСЬКИЙ"
- ТОРГОВЕЛЬНІ ЦЕНТРИ
- КАФЕ
- РЕЛІГІЙНА СПОРУДА
- ПОЖЕЖНА ЧАСТИНА №13
- НАЗЕМНІ ПАРКІНГІ
- АМБУЛАТОРІЯ СІМЕЙНОЇ МЕДИЦИНИ (У ВБУДОВАНИХ ПРИМІЩЕННЯХ)
- ЦЕНТР ВЕТЕРИНАРНОЇ МЕДИЦИНИ "ДРУГ"
- ТРАНСФОРМАТОРНА ПІДСТАНЦІЯ
- РОЗПОДІЛЬНИЙ ПУНКТ

						12/02/2015-ДПТ		
Детальний план території в межах бульвару Перова, вулиць Сулеймана Стальського, Петра Вершигори, проспекту Генерала Ватутіна у Дніпровському районі м. Києва								
Зам.	Київ	Арх.	Місто	Підпис	Дата			
ГАП	Технічне			08.17		Архітектурно-планувальна організація території		
Розробка	Бойко Н.В.			08.17		Стара		
Перевірка	Борис С.П.			08.17		Аргусь		
Н.к.вентр.	Технічний 1/1			08.17		План колючого використання території М 1:2000		
						Формат 90х100		

СХЕМА ІСНУЮЧИХ ПЛАНУВАЛЬНИХ ОБМЕЖЕНЬ

М 1:2000



УМОВНІ ПОЗНАЧЕННЯ:

- МЕЖА ДЕТАЛЬНОГО ПЛАНУ
- МЕЖІ ЗЕМЕЛЬНИХ ДІЛЯНОК
ЗГІДНО ЧЕРГОВОГО КАДАСТРОВОГО
ПЛАНУ
- ЧЕРВОНІ ЛІНІЇ:
- МАГІСТРАЛЬНИХ ВУЛИЦЬ
ЗАГАЛЬНОМІСЬКОГО ЗНАЧЕННЯ
- МАГІСТРАЛЬНИХ ВУЛИЦЬ
РАЙОННОГО ЗНАЧЕННЯ
- ЖИТЛОВИХ ВУЛИЦЬ
- ТЕРИТОРІЇ:
- БАГАТОКВАРТИРНОЇ ЖИТЛОВОЇ ЗАБУДОВИ:
- СЕРЕДНЬОПОВЕРХОВОЇ
- БАГАТОПОВЕРХОВОЇ
- ПІДВИЩЕНОЇ ПОВЕРХОВОСТІ
- ЗАКЛАДІВ ОСВІТИ
МІКРОРАЙОННОГО РІВНЯ
- ГРОМАДСЬКОЇ ЗАБУДОВИ:
- АДМІНІСТРАТИВНІ ТА ОФІСНО-ДІЛОВІ
- ОБ'ЄКТІВ ТОРГОВЕЛЬНО-
ПОБУТОВОГО ПРИЗНАЧЕННЯ
- СПЕЦІАЛІЗОВАНІ ЗАКЛАДИ ОСВІТИ
- КУЛЬТОВИХ ОБ'ЄКТІВ
- ЗАКЛАДІВ КУЛЬТУРИ ТА МИСТЕЦТВА
- РЕКРЕАЦІЙНІ:
- ЗЕЛЕНИХ НАСАДЖЕНЬ
ЗАГАЛЬНОГО КОРИСТУВАННЯ
- САДОВО-ДАЧНОЇ ЗАБУДОВИ
- РЕКРЕАЦІЙНИХ ОБ'ЄКТІВ
- ТРАНСПОРТНОЇ ІНФРАСТРУКТУРИ:
- ГАРАЖІВ ТА АВТОСТОЯНОК
- ІНЖЕНЕРНОЇ ІНФРАСТРУКТУРИ:
- ІНЖЕНЕРНИХ ОБ'ЄКТІВ ТА СПОРУД
- КОМУНАЛЬНО-СКЛАДСЬКІ:
- КОМУНАЛЬНО-СКЛАДСЬКИХ ОБ'ЄКТІВ
- ІНШІ:
- ВІЛЬНІ
- ВОДНІ ПОВЕРХНІ
- ВУЛИЦІ ТА ДОРОГИ
- ЛІНІЯ ШВИДКОГО ТРАМВАЮ

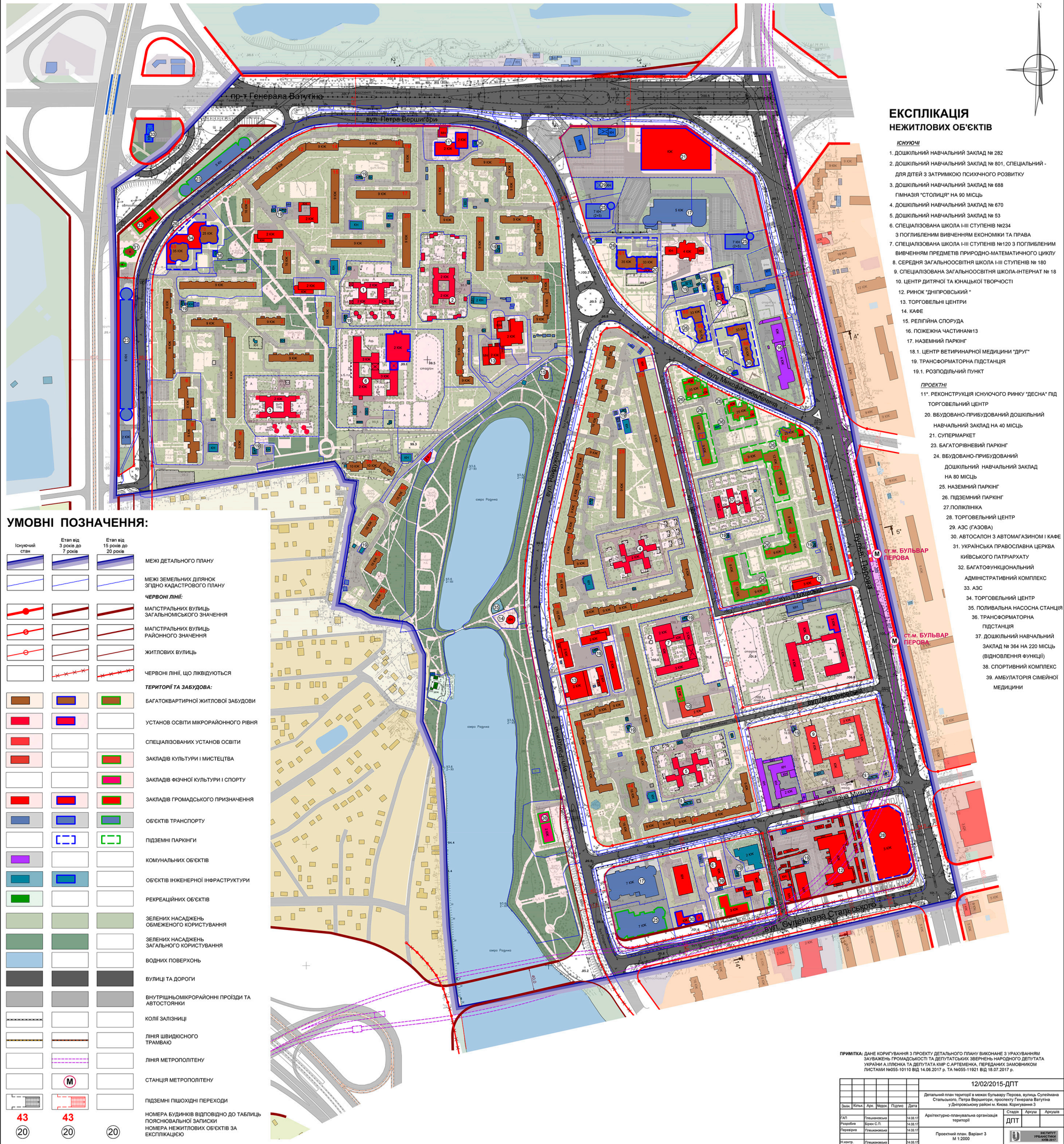
- ЗОНИ РЕГЛАМЕНТОВАНОГО ОБМЕЖЕНОГО
ВИКОРИСТАННЯ ТЕРИТОРІЇ:
- САНИТАРНО-ЗАХИСНІ ЗОНИ ВІД
КОМУНАЛЬНИХ ОБ'ЄКТІВ
- ОХОРОННІ ЗОНИ ПОВІТРЯНИХ ЛІНІЙ
ЕЛЕКТРОПЕРЕДАЧІ
- САНИТАРНО-ЗАХИСНА СМУГА ВОДОВОДІВ
- ОХОРОННІ ЗОНИ ІНЖЕНЕРНИХ МЕРЕЖ
- ПРИРОДНІ ТА ТЕХНОГЕННІ ПРОЦЕСИ:
- ЗОНИ ПІДТОПЛЕНЬ ПРИРОДНОГО ТА
ТЕХНОГЕННОГО ХАРАКТЕРУ
- ЗАТОПЛЮВАНІСТЬ ТЕРИТОРІЙ ПОВНІННО 1%
ЗАБЕЗПЕЧЕНОСТІ
- ОХОРОННІ ЗОНИ ПРИРОДНИХ ОБ'ЄКТІВ
ТА КОМПЛЕКСІВ:
- ПРИБЕРЕЖНІ ЗАХИСНІ СМУГИ

ЕКСПЛІКАЦІЯ
НЕЖИТЛОВИХ ОБ'ЄКТІВ

- ДОШКІЛЬНИЙ НАВЧАЛЬНИЙ ЗАКЛАД № 282
- ДОШКІЛЬНИЙ НАВЧАЛЬНИЙ ЗАКЛАД № 801, СПЕЦІАЛЬНИЙ -
ДЛЯ ДІТЕЙ З ЗАТРИМКОЮ ПСИХІЧНОГО РОЗВИТКУ
- ДОШКІЛЬНИЙ НАВЧАЛЬНИЙ ЗАКЛАД № 688
ГІМНАЗІЯ "СТОЛИЦЬ" НА 90 МІСЦЬ
- ДОШКІЛЬНИЙ НАВЧАЛЬНИЙ ЗАКЛАД № 670
- ДОШКІЛЬНИЙ НАВЧАЛЬНИЙ ЗАКЛАД № 53
- СПЕЦІАЛІЗОВАНА ШКОЛА І-ІІІ СТУПЕНІВ №234
З ПОГЛИБЛЕНИМ ВИВЧЕННЯМ ЕКОНОМІКИ ТА ПРАВА
- СПЕЦІАЛІЗОВАНА ШКОЛА І-ІІІ СТУПЕНІВ №120 З ПОГЛИБЛЕНИМ
ВИВЧЕННЯМ ПРЕДМЕТІВ ПРИРОДНО-МАТЕМАТИЧНОГО ЦИКЛУ
- СЕРЕДНЯ ЗАГАЛЬНООСВІТНЯ ШКОЛА І-ІІІ СТУПЕНІВ № 180
- СПЕЦІАЛІЗОВАНА ЗАГАЛЬНООСВІТНЯ ШКОЛА-ІНТЕРНАТ № 18
- ЦЕНТР ДИТЯЧОЇ ТА ЮНАЦЬКОЇ ТВОРЧОСТІ
- РИНОК "ДЕСНА"
- РИНОК "ДНІПРОВСЬКИЙ"
- ТОРГОВЕЛЬНІ ЦЕНТРИ
- КАФЕ
- РЕЛІГІЙНА СПОРУДА
- ПОЖЕЖНА ЧАСТИНА №13
- НАЗЕМНІ ПАРКІНГІ
- ЦЕНТР ВЕТЕРИНАРНОЇ МЕДИЦИНИ "ДРУГ"
- ТРАНСФОРМАТОРНА ПІДСТАНЦІЯ
- РОЗПОДІЛЬНИЙ ПУНКТ

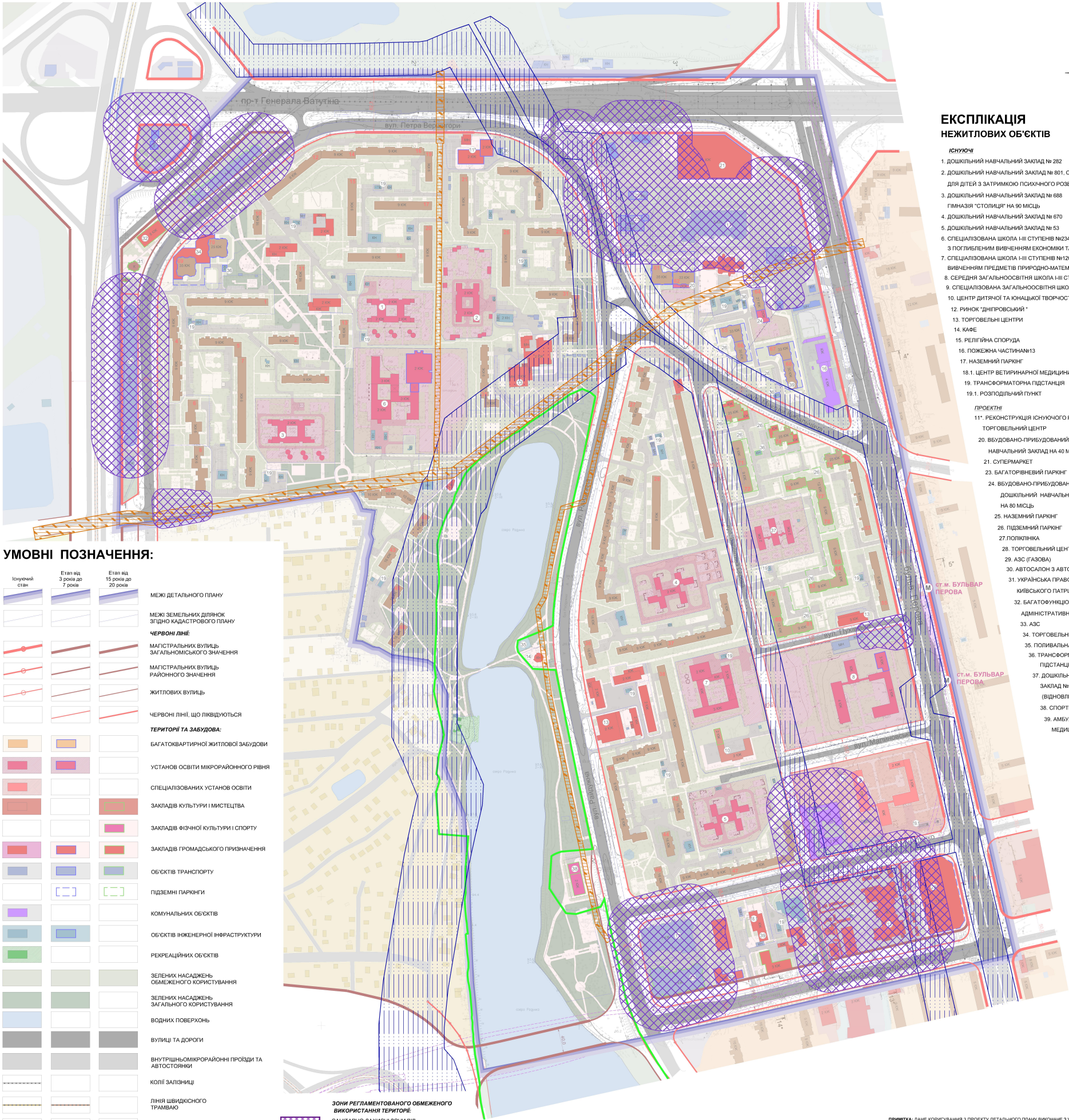
						12/02/2015-ДПТ		
Детальний план території в межах бульвару Перова, вулиць Сулеймана Стальського, Петра Вершигори, проспекту Генерала Ватутіна у Дніпровському районі м. Києва						Спеціалізована організація		
Архітектурно-планувальна організація території						ДПТ		
Схема існуючих планувальних обмежень М 1:2000						ІНСТИТУТ УРБАНІСТИКИ		
Зам.	Клік.	Арх.	Міст.	План.	Дат.			
ГП	Політехнік	Вісник	Вісник	Вісник	Вісник			
Розроб.	Вісник	Вісник	Вісник	Вісник	Вісник			
Перевір.	Вісник	Вісник	Вісник	Вісник	Вісник			
Начер.	Вісник	Вісник	Вісник	Вісник	Вісник			

ПРОЕКТНИЙ ПЛАН. ВАРИАНТ 3. М 1:2000



ПРИМІТКА: ДАНЕ КОРИГУВАННЯ З ПРОЕКТУ ДЕТАЛЬНОГО ПЛАНУ ВИКОНАНЕ З УРАХУВАННЯМ ЗАУВАЖЕНЬ ГРОМАДСЬКОСТІ ТА ДЕПУТАТСЬКИХ ЗВЕРНЕНЬ НАРОДНОГО ДЕПУТАТА УКРАЇНИ А.ІЛЛЕНКА ТА ДЕПУТАТА КМР С.АРТЕМЕНКА, ПЕРЕДАНИХ ЗАМОВНИКОМ ЛИСТАМИ №055-10110 ВІД 14.06.2017 р. ТА №055-11921 ВІД 18.07.2017 р.

СХЕМА ПРОЕКТНИХ ПЛАНУВАЛЬНИХ ОБМЕЖЕНЬ. М 1:2000



ЕКСПЛІКАЦІЯ
НЕЖИТЛОВИХ ОБ'ЄКТІВ

- Існуючі**
- 1. ДОШКІЛЬНИЙ НАВЧАЛЬНИЙ ЗАКЛАД № 282
 - 2. ДОШКІЛЬНИЙ НАВЧАЛЬНИЙ ЗАКЛАД № 801. СПЕЦІАЛЬНИЙ - ДІЯ ДІТЕЙ З ЗАТРИМКОЮ ПСИХІЧНОГО РОЗВИТКУ
 - 3. ДОШКІЛЬНИЙ НАВЧАЛЬНИЙ ЗАКЛАД № 688 ГІМНАЗІЯ "СТОЛИЦЯ" НА 90 МІСЦЬ
 - 4. ДОШКІЛЬНИЙ НАВЧАЛЬНИЙ ЗАКЛАД № 670
 - 5. ДОШКІЛЬНИЙ НАВЧАЛЬНИЙ ЗАКЛАД № 53
 - 6. СПЕЦІАЛІЗОВАНА ШКОЛА І-ІІІ СТУПЕНІВ №234
 - 7. СПЕЦІАЛІЗОВАНА ШКОЛА І-ІІІ СТУПЕНІВ №120 З ПОглибленим вивченням предметів ПРИРОДНО-МАТЕМАТИЧНОГО ЦИКЛУ
 - 8. СЕРЕДНЯ ЗАГАЛЬНООСВІТНЯ ШКОЛА І-ІІІ СТУПЕНІВ № 180
 - 9. СПЕЦІАЛІЗОВАНА ЗАГАЛЬНООСВІТНЯ ШКОЛА-ІНТЕРНАТ № 18
 - 10. ЦЕНТР ДІТЯЧОЇ ТА ЮНАЦЬКОЇ ТВОРЧОСТІ
 - 12. РИНОК "ДНІПРОВСЬКИЙ"
 - 13. ТОРГОВЕЛЬНІ ЦЕНТРИ
 - 14. КАФЕ
 - 15. РЕЛІГІЙНА СПОРУДА
 - 16. ПОЖЕЖНА ЧАСТИНА №13
 - 17. НАЗЕМНИЙ ПАРКІНГ
 - 18.1. ЦЕНТР ВЕТЕРИНАРНОЇ МЕДИЦИНИ "ДРУГ"
 - 19. ТРАНСФОРМАТОРНА ПІДСТАНЦІЯ
 - 19.1. РОЗПОДІЛЬНИЙ ПУНКТ
- ПРОЕКТНІ**
- 11*. РЕКОНСТРУКЦІЯ ІСНУЮЧОГО РИНКУ "ДЕСНА" ПІД ТОРГОВЕЛЬНИЙ ЦЕНТР
 - 20. БУДОВАНО-ПРИБУДОВАНИЙ ДОШКІЛЬНИЙ НАВЧАЛЬНИЙ ЗАКЛАД НА 40 МІСЦЬ
 - 21. СУПЕРМАРКЕТ
 - 23. БАГАТОРИВНЕВИЙ ПАРКІНГ
 - 24. БУДОВАНО-ПРИБУДОВАНИЙ ДОШКІЛЬНИЙ НАВЧАЛЬНИЙ ЗАКЛАД НА 60 МІСЦЬ
 - 25. НАЗЕМНИЙ ПАРКІНГ
 - 26. ПІДЗЕМНИЙ ПАРКІНГ
 - 27. ПОПІЛКІНКА
 - 28. ТОРГОВЕЛЬНИЙ ЦЕНТР
 - 29. АЗС (ГАЗОВА)
 - 30. АВТОСАЛОН З АВТОМАГАЗИНОМ І КАФЕ
 - 31. УКРАЇНСЬКА ПРАВОСЛАВНА ЦЕРКВА КИЇВСЬКОГО ПАТРІАРХАТУ
 - 32. БАГАТОФУНКЦІОНАЛЬНИЙ АДМІНІСТРАТИВНИЙ КОМПЛЕКС
 - 33. АЗС
 - 34. ТОРГОВЕЛЬНИЙ ЦЕНТР
 - 35. ПОЛИВАЛЬНА НАСОСНА СТАНЦІЯ
 - 36. ТРАНСФОРМАТОРНА ПІДСТАНЦІЯ
 - 37. ДОШКІЛЬНИЙ НАВЧАЛЬНИЙ ЗАКЛАД № 364 НА 220 МІСЦЬ (ВІДНОВЛЕННЯ ФУНКЦІЇ)
 - 38. СПОРТИВНИЙ КОМПЛЕКС
 - 39. АМБУЛАТОРІЯ СІМЕЙНОЇ МЕДИЦИНИ

УМОВНІ ПОЗНАЧЕННЯ:

	Існуючий стан		Етап від 3 років до 7 років		Етап від 15 років до 20 років	МЕЖІ ДЕТАЛЬНОГО ПЛАНУ
						МЕЖІ ЗЕМЕЛЬНИХ ДІЛЯНОК ЗГІДНО КАДАСТРОВОГО ПЛАНУ
						ЧЕРВОНІ ЛІНІЇ:
						МАГІСТРАЛЬНИХ ВУЛИЦЬ ЗАГАЛЬНОМІСЬКОГО ЗНАЧЕННЯ
						МАГІСТРАЛЬНИХ ВУЛИЦЬ РАЙОННОГО ЗНАЧЕННЯ
						ЖИТЛОВИХ ВУЛИЦЬ
						ЧЕРВОНІ ЛІНІЇ, ЩО ПІКВІДУЮТЬСЯ
						ТЕРИТОРІЇ ТА ЗАБУДОВА:
						БАГАТОКВАРТИРНОЇ ЖИТЛОВОЇ ЗАБУДОВИ
						УСТАНОВ ОСВІТИ МІКРОРАЙОННОГО РІВНЯ
						СПЕЦІАЛІЗОВАНИХ УСТАНОВ ОСВІТИ
						ЗАКЛАДІВ КУЛЬТУРИ І МИСТЕЦТВА
						ЗАКЛАДІВ ФІЗИЧНОЇ КУЛЬТУРИ І СПОРТУ
						ЗАКЛАДІВ ГРОМАДСЬКОГО ПРИЗНАЧЕННЯ
						ОБ'ЄКТІВ ТРАНСПОРТУ
						ПІДЗЕМНІ ПАРКІНГИ
						КОМУНАЛЬНИХ ОБ'ЄКТІВ
						ОБ'ЄКТІВ ІНЖЕНЕРНОЇ ІНФРАСТРУКТУРИ
						РЕКРЕАЦІЙНИХ ОБ'ЄКТІВ
						ЗЕЛЕНИХ НАСАДЖЕНЬ ОБМЕЖЕНОГО КОРИСТУВАННЯ
						ЗЕЛЕНИХ НАСАДЖЕНЬ ЗАГАЛЬНОГО КОРИСТУВАННЯ
						ВОДНИХ ПОВЕРХОНЬ
						ВУЛИЦІ ТА ДОРОГИ
						ВНУТРІШНЬОМІКРОРАЙОННІ ПРОЄДИ ТА АВТОСТОЯНКИ
						КОЛІЇ ЗАЛІЗНИЦЬ
						ЛІНІЯ ШВИДКОГО ТРАМВАЮ
						ЛІНІЯ МЕТРОПОЛІТЕНУ
						СТАНЦІЯ МЕТРОПОЛІТЕНУ
						ПІДЗЕМНІ ПІШОХІДНІ ПЕРЕХОДИ
	43		43		43	НОМЕРА БУДИНКІВ ВІДПОВІДНО ДО ТАБЛИЦЬ ПОСИЛКОВОЇ ТА КАДАСТРОВОЇ ЗАКЛАСИ
	20		20		20	НОМЕРА НЕЖИТЛОВИХ ОБ'ЄКТІВ ЗА ЕКСПЛІКАЦІЄЮ

- ЗОНІ РЕГЛАМЕНТОВАНОГО ОБМЕЖЕНОГО ВИКОРИСТАННЯ ТЕРИТОРІЇ:**
- САНИТАРНО-ЗАХИСНІ ЗОНИ ВІД КОМУНАЛЬНИХ ОБ'ЄКТІВ
 - САНИТАРНО-ЗАХИСНА СМУГА ВОДОВОДІВ
- ОХОРОННІ ЗОНИ ІНЖЕНЕРНИХ МЕРЕЖ ТА КОМПЛЕКСІВ:**
- ПРИБЕРЕЖНІ ЗАХИСНІ СМУГИ

ПРИМІТКА: ДАНЕ КОРИГУВАННЯ З ПРОЕКТУ ДЕТАЛЬНОГО ПЛАНУ ВИКОНАНЕ З УРАХУВАННЯМ ЗАУВАЖЕНЬ ГРОМАДСЬКОСТІ ТА ДЕПУТАТСЬКИХ ЗВЕРНЕНЬ НАРОДНОГО ДЕПУТАТА УКРАЇНИ А.І.ПІСЕНА ТА ДЕПУТАТА МРП С.А.ПЕТЕНЕНА, ПЕРЕДНІЙ ЗАМОВНИКОМ ЛІСТАМИ №655-10110 ВІД 14.08.2017 р. ТА №655-11021 ВІД 18.07.2017 р.

12/02/2015-ДПТ					
Детальний план території в межах Бульвару Перова, вулиці Сулеймана Стальського, Пушкіна, вулиці Героїв, проспекту Генерала Ватутіна у Дніпровському районі м. Києва. Коригування 3					
Зам.	Клієнт	Арх.	Відк.	Підпис	Дата
ДПТ	Планувальна	14.08.17	14.08.17	14.08.17	14.08.17
Розробка	Внесено в ДП	14.08.17	14.08.17	14.08.17	14.08.17
Перевірка	Прийнято	14.08.17	14.08.17	14.08.17	14.08.17
М.с.с.с.	Прийнято	14.08.17	14.08.17	14.08.17	14.08.17
Схема проектних планувальних обмежень				М 1:2000	
				ДПТ	
				ІНСТИТУТ УРБАНІСТИКИ І АРХІТЕКТУРИ	
				Формат: А3 (1:2000)	

СХЕМА ОБСЛУГОВУВАННЯ НАСЕЛЕННЯ ЗАКЛАДАМИ ОСВІТИ ТА ОХОРОНИ ЗДОРОВ'Я

ПРОЕКТНІ ПРОПОЗИЦІЇ

М 1:4000

ЕКСПЛІКАЦІЯ

1. ДОШКІЛЬНИЙ НАВЧАЛЬНИЙ ЗАКЛАД № 282 НА 250 МІСЦЬ
2. ДОШКІЛЬНИЙ НАВЧАЛЬНИЙ ЗАКЛАД № 801, СПЕЦІАЛЬНИЙ - ДЛЯ ДІТЕЙ З ЗАТРИМКОЮ ПСИХІЧНОГО РОЗВИТКУ
3. ДОШКІЛЬНИЙ НАВЧАЛЬНИЙ ЗАКЛАД № 688 НА 135 МІСЦЬ / ГІМНАЗІЯ "СТОЛИЦЯ" НА 90 МІСЦЬ
4. ДОШКІЛЬНИЙ НАВЧАЛЬНИЙ ЗАКЛАД № 670 НА 135 МІСЦЬ
5. ДОШКІЛЬНИЙ НАВЧАЛЬНИЙ ЗАКЛАД № 53 НА 250 МІСЦЬ
6. СПЕЦІАЛІЗОВАНА ШКОЛА І-ІІІ СТУПЕНІВ №234 З ПОГЛИБЛЕНИМ ВИВЧЕННЯМ ЕКОНОМІКИ ТА ПРАВА НА 1568 МІСЦЬ
7. СПЕЦІАЛІЗОВАНА ШКОЛА І-ІІІ СТУПЕНІВ №120 З ПОГЛИБЛЕНИМ ВИВЧЕННЯМ ПРЕДМЕТІВ ПРИРОДНО-МАТЕМАТИЧНОГО ЦИКЛУ НА 1176 МІСЦЬ
8. СЕРЕДНЯ ЗАГАЛЬНООСВІТНЯ ШКОЛА І-ІІІ СТУПЕНІВ № 180 НА 600 МІСЦЬ
9. СПЕЦІАЛІЗОВАНА ЗАГАЛЬНООСВІТНЯ ШКОЛА-ІНТЕРНАТ № 18
10. ВБУДОВАНО-ПРИБУДОВАНИЙ ДОШКІЛЬНИЙ НАВЧАЛЬНИЙ ЗАКЛАД НА 80 МІСЦЬ
11. ВБУДОВАНО-ПРИБУДОВАНИЙ ДОШКІЛЬНИЙ НАВЧАЛЬНИЙ ЗАКЛАД НА 40 МІСЦЬ
12. ДОШКІЛЬНИЙ НАВЧАЛЬНИЙ ЗАКЛАД № 364 НА 220 МІСЦЬ (ВІДНОВЛЕННЯ ФУНКЦІЇ)
13. АМБУЛАТОРІЯ СІМЕЙНОЇ МЕДИЦИНИ

УМОВНІ ПОЗНАЧЕННЯ:

Існуючий стан	Етап 7 років	Етап 20 років	МЕЖІ ДЕТАЛЬНОГО ПЛАНУ
			ЧЕРВОНІ ЛІНІЇ: МАГІСТРАЛЬНИХ ВУЛИЦЬ ЗАГАЛЬНОМІСЬКОГО ЗНАЧЕННЯ
			МАГІСТРАЛЬНИХ ВУЛИЦЬ РАЙОННОГО ЗНАЧЕННЯ
			ЖИТЛОВИХ ВУЛИЦЬ
			ЧЕРВОНІ ЛІНІЇ, ЩО ЛІКВІДУЮТЬСЯ
			ЗАКЛАДИ ОСВІТИ
			ЗАКЛАДИ ОХОРОНИ ЗДОРОВ'Я
			РАДІУС ОБСЛУГОВУВАННЯ ДОШКІЛЬНИМИ НАВЧАЛЬНИМИ ЗАКЛАДАМИ
			РАДІУС ОБСЛУГОВУВАННЯ ЗАГАЛЬНООСВІТНІМИ НАВЧАЛЬНИМИ ЗАКЛАДАМИ

					12/02/2015-ДПТ		
					Детальний план території в межах бульвару Перова, вулиць Сулеймана Стальського, Петра Вершигори, проспекту Генерала Ватутіна у Дніпровському районі м. Києва		
Змін.	Кільк.	Арк.	№ док.	Підпис	Дата	Архітектурно-планувальна організація території	Стадія
ГАП	Пешчановська				08.17	ДПТ	Аркуш
Розробив	Червона О.В.				08.17		Аркуш
Перевірив	Бірюк С.П.				08.17	Схема обслуговування населення закладами освіти та охорони здоров'я. Проектні пропозиції. М 1:4000	
Н.контр.	Голосницька І.Н.				08.17	ІНСТИТУТ УРБАНІСТИКИ КИЇВ-2017	