

08/231-980/ПР
16.08.2023



КИЇВСЬКА МІСЬКА РАДА

II СЕСІЯ IX СКЛИКАННЯ

РІШЕННЯ

№ _____

Про затвердження технічних документів із землеустрою щодо інвентаризації земель



482537967

Відповідно до статей 9, 20, 79¹, 83, 122, 186 Земельного кодексу України, статей 35, 57 Закону України «Про землеустрій», Закону України «Про Державний земельний кадастр», Закону України «Про внесення змін до деяких законодавчих актів України щодо розмежування земель державної та комунальної власності», пункту 34 частини першої статті 26 Закону України «Про місцеве самоврядування в Україні», Порядку проведення інвентаризації земель, затвердженого постановою Кабінету Міністрів України від 05 червня 2019 року № 476, Порядку ведення Державного земельного кадастру, затвердженого постановою Кабінету Міністрів України від 17 жовтня 2012 року № 1051, рішення Київської міської ради від 10 вересня 2015 року № 958/1822 «Про інвентаризацію земель міста Києва» та враховуючи, що земельні ділянки зареєстровані в Державному земельному кадастрі, розглянувши технічні документації із землеустрою щодо інвентаризації земель, Київська міська рада

ВИРІШИЛА:

1. Затвердити технічні документації із землеустрою щодо інвентаризації земель та віднести земельні ділянки до відповідної категорії земель, виду цільового призначення земельних ділянок згідно з додатком до цього рішення (справа № 482537967).

2. Департаменту земельних ресурсів виконавчого органу Київської міської ради (Київської міської державної адміністрації) вжити заходів щодо державної реєстрації права комунальної власності територіальної громади м. Києва на земельні ділянки згідно з додатком до цього рішення у порядку, встановленому Законом України «Про державну реєстрацію речових прав на нерухоме майно та їх обтяжень».

3. Контроль за виконанням цього рішення покласти на постійну комісію Київської міської ради з питань архітектури, містопланування та земельних відносин.

Київський міський голова

Віталій КЛИЧКО

ПОДАННЯ:

Заступник голови
Київської міської державної адміністрації
з питань здійснення самоврядних повноважень

Петро ОЛЕНИЧ

Директор Департаменту земельних ресурсів
виконавчого органу Київської міської ради
(Київської міської державної адміністрації)

Валентина ПЕЛИХ

Начальник юридичного управління
Департаменту земельних ресурсів
виконавчого органу Київської міської ради
(Київської міської державної адміністрації)

Дмитро РАДЗІЄВСЬКИЙ

ПОГОДЖЕНО:

Постійна комісія Київської міської ради
з питань архітектури, містопланування
та земельних відносин

Голова

Михайло ТЕРЕНТЬЄВ

Секретар

Юрій ФЕДОРЕНКО

В.о. начальника управління правового
забезпечення діяльності
Київської міської ради

Валентина ПОЛОЖИШНИК

ПОЯСНЮВАЛЬНА ЗАПИСКА

№ ПЗН-57195 від 03.08.2023

до проекту рішення Київської міської ради:

**Про затвердження технічних документацій із землеустрою
щодо інвентаризації земель**

До кадастрової справи
№ 482537967



1. Юридична особа:

Назва	<i>КИЇВСЬКА МІСЬКА РАДА</i>
Перелік засновників (учасників) юридичної особи*	<i>КИЇВСЬКА МІСЬКА РАДА Адреса засновника: м. Київ, Шевченківський район, вул. Хрещатик, 36</i>
Кінцевий бенефіціарний власник (контролер)*	<i>Відсутній</i>
Реєстраційний номер:	<i>від 20.07.2023 № 482537967</i>

*за даними Єдиного державного реєстру юридичних осіб, фізичних осіб- підприємців та громадських формувань.

2. Відомості про земельні ділянки: зазначені у додатку до проекту рішення Київської міської ради.

3. Обґрунтування прийняття рішення.

Відповідно до рішення Київської міської ради від 10.09.2015 № 958/1822 «Про інвентаризацію земель міста Києва» та на виконання Міської цільової програми використання та охорони земель міста Києва на 2022-2025 роки, затвердженої рішенням Київської міської ради від 07.10.2021 № 2727/2768, з дотриманням вимог Земельного кодексу України, Закону України «Про землеустрій», Закону України «Про Державний земельний кадастр», Порядку проведення інвентаризації земель, затвердженого постановою Кабінету Міністрів України від 05.06.2019 № 476 та Порядку ведення Державного земельного кадастру, затвердженого постановою Кабінету Міністрів України від 17.10.2012 № 1051, комунальним підприємством «Київський інститут земельних відносин» виконані заходи з розробки технічних документацій із землеустрою щодо інвентаризації земель.

Відповідно до статей 9, 20, 79¹, 83, 122, 186 Земельного кодексу України, статей 35, 57 Закону України «Про землеустрій» та враховуючи, що земельні ділянки зареєстровані в Державному земельному кадастрі, Департаментом земельних ресурсів виконавчого органу Київської міської ради (Київської міської державної адміністрації) розроблено відповідний проект рішення Київської міської ради.

4. Мета прийняття рішення.

Метою прийняття рішення є затвердження технічних документацій із землеустрою щодо інвентаризації земель на території міста Києва для забезпечення формування земель комунальної власності територіальної громади міста Києва та подальшого оформлення прав на них, в тому числі спрощення процедури оформлення прав на землю, підвищення ефективності міського землекористування, збільшення надходжень коштів до міського бюджету від плати за землю, продажу земельних ділянок на земельних торгах та права оренди на них тощо.

5. Особливі характеристики земельних ділянок: зазначені у додатку до проекту рішення Київської міської ради.

Технічні документації із землеустрою щодо інвентаризації земель містять інформацію та відомості згідно з пунктом 1² Розділу IX «Прикінцеві положення» Закону України «Про землеустрій».

6. Стан нормативно-правової бази у даній сфері правового регулювання.

Загальні засади та порядок проведення інвентаризації земель визначено Земельним кодексом України, Законом України «Про землеустрій», Законом України «Про Державний земельний кадастр», Порядком проведення інвентаризації земель, затвердженого постановою Кабінету Міністрів України від 05.06.2019 № 476 та Порядком ведення Державного земельного кадастру, затвердженого постановою Кабінету Міністрів України від 17.10.2012 № 1051.

Проект рішення не містить інформацію з обмеженим доступом у розумінні статті 6 Закону України «Про доступ до публічної інформації».

Проект рішення не стосується прав і соціальної захищеності осіб з інвалідністю та не матиме впливу на життєдіяльність цієї категорії.

7. Фінансово-економічне обґрунтування.

Реалізація рішення не потребує додаткових витрат міського бюджету.

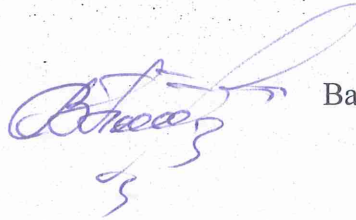
8. Прогноз соціально-економічних та інших наслідків прийняття рішення.

Наслідками прийняття розробленого проекту рішення стане:

- реалізація зацікавленою особою своїх прав щодо використання земельної ділянки;
- підвищення ефективності міського землекористування;
- збільшення надходжень коштів до міського бюджету від плати за землю, продажу земельних ділянок та права оренди землі тощо.

Доповідач: директор Департаменту земельних ресурсів **Валентина ПЕЛИХ**.

Директор Департаменту земельних ресурсів



Валентина ПЕЛИХ

Додаток
до рішення Київської міської ради
від _____ № _____

Порядковий номер	Реєстраційний номер справи	Назва технічної документації із землеустрою	Кадастровий номер земельної ділянки	Площа земельної ділянки, га	Адреса	Категорія земель	Код виду цільового призначення, назва
1	400520884	Технічна документація із землеустрою щодо інвентаризації земель на території кадастрового кварталу 90:012 обмеженого просп. Григоренка Петра, вул. Мишуги Олександра, вул. Руденко Лариси, вул. Крушельницької Соломії у Дарницькому районі м. Києва	8000000000:90:012:0007	0,4743	вулиця Крушельницької Соломії, 3а, Дарницький район, місто Київ	Землі житлової та громадської забудови	02.03 Для будівництва і обслуговування багатоквартирного житлового будинку
			8000000000:90:012:0008	0,1605	вулиця Мишуги Олександра, 1а, Дарницький район, місто Київ	Землі житлової та громадської забудови	03.07 Для будівництва та обслуговування будівель торгівлі
			8000000000:90:012:0009	2,1090	проспект Григоренка Петра, Дарницький район, місто Київ	Землі промисловості, транспорту, електронних комунікацій, енергетики, оборони та іншого призначення	12.13 Земельні ділянки загального користування, які використовуються як вулиці, майдани, проїзди, дороги, набережні
			8000000000:90:012:0010	0,4876	вулиця Руденко Лариси, 10А, 10Б, Дарницький район, місто Київ	Землі житлової та громадської забудови	02.03 Для будівництва і обслуговування багатоквартирного житлового будинку
			8000000000:90:012:0011	0,0166	вулиця Крушельницької Соломії, 1/15, Дарницький район, місто Київ	Землі промисловості, транспорту, електронних комунікацій, енергетики, оборони та іншого призначення	14.02 Для розміщення, будівництва, експлуатації та обслуговування будівель і споруд об'єктів передачі електричної енергії

8000000000:90:012:0014	0,3017	вулиця Мишуги Олександра, 7, Дарницький район, місто Київ	Землі житлової та громадської забудови	02.03 Для будівництва і обслуговування багатоквартирного житлового будинку
8000000000:90:012:0015	0,6917	вулиця Руденко Лариси, Дарницький район, місто Київ	Землі промисловості, транспорту, електронних комунікацій, енергетики, оборони та іншого призначення	12.04 Для розміщення та експлуатації будівель і споруд автомобільного транспорту та дорожнього господарства
8000000000:90:012:0016	0,6686	вулиця Крушельницької Соломії, Дарницький район, місто Київ	Землі промисловості, транспорту, електронних комунікацій, енергетики, оборони та іншого призначення	12.04 Для розміщення та експлуатації будівель і споруд автомобільного транспорту та дорожнього господарства
8000000000:90:012:0017	0,0172	вулиця Руденко Лариси, 4/1, Дарницький район, місто Київ	Землі промисловості, транспорту, електронних комунікацій, енергетики, оборони та іншого призначення	14.02 Для розміщення, будівництва, експлуатації та обслуговування будівель і споруд об'єктів передачі електричної енергії
8000000000:90:012:0019	0,0168	вулиця Руденко Лариси, 10г, Дарницький район, місто Київ	Землі промисловості, транспорту, електронних комунікацій, енергетики, оборони та іншого призначення	14.02 Для розміщення, будівництва, експлуатації та обслуговування будівель і споруд об'єктів передачі електричної енергії
8000000000:90:012:0021	0,4619	вулиця Руденко Лариси, 10г, Дарницький район, місто Київ	Землі житлової та громадської забудови	02.10 Для будівництва і обслуговування багатоквартирного житлового будинку з об'єктами торгово- розважальної та ринкової інфраструктури
8000000000:90:012:0025	0,1507	вулиця Руденко Лариси, Дарницький район, місто Київ	Землі житлової та громадської забудови	02.12 Земельні ділянки загального користування, які використовуються як внутрішньоквартальні проїзди, пішохідні зони

8000000000:90:012:0026	0,2817	вулиця Руденко Лариси, 10, Дарницький район, місто Київ	Землі житлової та громадської забудови	02.03 Для будівництва і обслуговування багатоквартирного житлового будинку
8000000000:90:012:0028	0,2844	проспект Григоренка Петра, 39б, Дарницький район, місто Київ	Землі житлової та громадської забудови	03.07 Для будівництва та обслуговування будівель торгівлі
8000000000:90:012:0027	0,9118	проспект Григоренка Петра, 39а, Дарницький район, місто Київ	Землі житлової та громадської забудови	02.03 Для будівництва і обслуговування багатоквартирного житлового будинку
8000000000:90:012:0029	0,3002	вулиця Мишуги Олександра, 3, Дарницький район, місто Київ	Землі житлової та громадської забудови	02.03 Для будівництва і обслуговування багатоквартирного житлового будинку
8000000000:90:012:0030	0,1117	вулиця Руденко Лариси, Дарницький район, місто Київ	Землі житлової та громадської забудови	02.12 Земельні ділянки загального користування, які використовуються як внутрішньоквартальні проїзди, пішохідні зони
8000000000:90:012:0031	1,3167	вулиця Мишуги Олександра, 1/4, Дарницький район, місто Київ	Землі житлової та громадської забудови	02.10 Для будівництва і обслуговування багатоквартирного житлового будинку з об'єктами торгово- розважальної та ринкової інфраструктури
8000000000:90:012:0032	0,2807	вулиця Руденко Лариси, 10в, Дарницький район, місто Київ	Землі житлової та громадської забудови	02.10 Для будівництва і обслуговування багатоквартирного житлового будинку з об'єктами торгово- розважальної та ринкової інфраструктури

8000000000:90:012:0034	2,0586	проспект Григоренка Петра, 39, 41, вулиця Крушельницької Соломії, 1/5, Дарницький район, місто Київ	Землі житлової та громадської забудови	02.03 Для будівництва і обслуговування багатоквартирного житлового будинку
8000000000:90:012:0035	0,2394	проспект Григоренка Петра, 39в, Дарницький район, місто Київ	Землі житлової та громадської забудови	02.10 Для будівництва і обслуговування багатоквартирного житлового будинку з об'єктами торгово- розважальної та ринкової інфраструктури
8000000000:90:012:0037	0,2736	вулиця Руденко Лариси, 10-а, Дарницький район, місто Київ	Землі житлової та громадської забудови	03.13 Для будівництва та обслуговування будівель закладів побутового обслуговування
8000000000:90:012:0038	0,4482	вулиця Руденко Лариси, 4/1, Дарницький район, місто Київ	Землі рекреаційного призначення	07.08 Земельні ділянки загального користування, які використовуються як зелені насадження загального користування
8000000000:90:012:0039	0,6038	вулиця Мишуги Олександра, 9, 11, Дарницький район, місто Київ	Землі житлової та громадської забудови	02.03 Для будівництва і обслуговування багатоквартирного житлового будинку
8000000000:90:012:0040	0,0166	вулиця Руденко Лариси, 10, Дарницький район, місто Київ	Землі промисловості, транспорту, електронних комунікацій, енергетики, оборони та іншого призначення	14.02 Для розміщення, будівництва, експлуатації та обслуговування будівель і споруд об'єктів передачі електричної енергії
8000000000:90:012:0041	0,3241	вулиця Руденко Лариси, Дарницький район, місто Київ	Землі житлової та громадської забудови	02.12 Земельні ділянки загального користування, які використовуються як внутрішньоквартальні проїзди, пішохідні зони

8000000000:90:012:0042	0,4377	вулиця Мишуги Олександра, 3, Дарницький район, місто Київ	Землі житлової та громадської забудови	02.10 Для будівництва і обслуговування багатоквартирного житлового будинку з об'єктами торгово- розважальної та ринкової інфраструктури
8000000000:90:012:0045	1,3268	вулиця Мишуги Олександра, Дарницький район, місто Київ	Землі житлової та громадської забудови	02.12 Земельні ділянки загального користування, які використовуються як внутрішньоквартальні проїзди, пішохідні зони
8000000000:90:012:0047	0,5010	вулиця Мишуги Олександра, 3в, Дарницький район, місто Київ	Землі житлової та громадської забудови	03.07 Для будівництва та обслуговування будівель торгівлі
8000000000:90:012:0048	0,6125	вулиця Мишуги Олександра, 7а, 9а, 11б, Дарницький район, місто Київ	Землі житлової та громадської забудови	03.07 Для будівництва та обслуговування будівель торгівлі
8000000000:90:012:0086	0,4500	вулиця Мишуги Олександра, 5, Дарницький район, місто Київ	Землі рекреаційного призначення	07.08 Земельні ділянки загального користування, які використовуються як зелені насадження загального користування
8000000000:90:012:0107	0,9104	вулиця Руденко Лариси, 6, 8, Дарницький район, місто Київ	Землі житлової та громадської забудови	02.10 Для будівництва і обслуговування багатоквартирного житлового будинку з об'єктами торгово- розважальної та ринкової інфраструктури
8000000000:90:012:0111	0,6737	вулиця Крушельницької Соломії, 3, Дарницький район, місто Київ	Землі житлової та громадської забудови	02.03 Для будівництва і обслуговування багатоквартирного житлового будинку

2	773018522	Технічна документація із землеустрою щодо інвентаризації земель на території кадастрового кварталу 90:769 озеро Тягле у Дарницькому районі м. Києва	8000000000:90:769:0001	137,0003	озеро Тягле, Дарницький район, місто Київ	Землі водного фонду	10.12 Для цілей підрозділів 10.01-10.11, 10.13-10.16 та для збереження та використання земель природно-заповідного фонду
3	444525782	Технічна документація із землеустрою щодо інвентаризації земель на території кадастрового кварталу 90:450 обмеженого мостом імені Патона та річкою Дніпро у Дніпровському районі м. Києва	8000000000:90:450:0001	0,9211	о. Венеціанський, Дніпровський район, місто Київ	Землі водного фонду	10.12 Для цілей підрозділів 10.01-10.11, 10.13-10.16 та для збереження та використання земель природно-заповідного фонду
4	375200985	Технічна документація із землеустрою щодо інвентаризації земель на території кадастрового кварталу 63:127 обмеженого проспектом Соборності, вулицею Тампере, вулицею Регенераторною, вулицею Каунаською, вулицею Березневою та вулицею Вифлеємською у Дніпровському районі м. Києва	8000000000:63:127:0007	0,0041	вулиця Тампере, Дніпровський район, місто Київ	Землі промисловості, транспорту, електронних комунікацій, енергетики, оборони та іншого призначення	12.13 Земельні ділянки загального користування, які використовуються як вулиці, майдани, проїзди, дороги, набережні
		8000000000:63:127:0008	0,1025	проїзд між вулицею Вифлеємська та вулицею Тампере, Дніпровський район, місто Київ	Землі промисловості, транспорту, електронних комунікацій, енергетики, оборони та іншого призначення	12.13 Земельні ділянки загального користування, які використовуються як вулиці, майдани, проїзди, дороги, набережні	
		8000000000:63:127:0009	0,0101	вулиця Каунаська, Дніпровський район, місто Київ	Землі промисловості, транспорту, електронних комунікацій, енергетики, оборони та іншого призначення	12.13 Земельні ділянки загального користування, які використовуються як вулиці, майдани, проїзди, дороги, набережні	

8000000000:63:127:0010	0,0205	вулиця Каунаська, Дніпровський район, місто Київ	Землі промисловості, транспорту, електронних комунікацій, енергетики, оборони та іншого призначення	12.13 Земельні ділянки загального користування, які використовуються як вулиці, майдани, проїзди, дороги, набережні
8000000000:63:127:0012	0,0027	вулиця Вифлеємська, Дніпровський район, місто Київ	Землі промисловості, транспорту, електронних комунікацій, енергетики, оборони та іншого призначення	12.13 Земельні ділянки загального користування, які використовуються як вулиці, майдани, проїзди, дороги, набережні
8000000000:63:127:0013	0,0256	вулиця Вифлеємська, Дніпровський район, місто Київ	Землі промисловості, транспорту, електронних комунікацій, енергетики, оборони та іншого призначення	12.13 Земельні ділянки загального користування, які використовуються як вулиці, майдани, проїзди, дороги, набережні
8000000000:63:127:0017	0,0188	вулиця Вифлеємська, Дніпровський район, місто Київ	Землі промисловості, транспорту, електронних комунікацій, енергетики, оборони та іншого призначення	12.13 Земельні ділянки загального користування, які використовуються як вулиці, майдани, проїзди, дороги, набережні
8000000000:63:127:0018	0,0076	вулиця Березнева, Дніпровський район, місто Київ	Землі промисловості, транспорту, електронних комунікацій, енергетики, оборони та іншого призначення	12.13 Земельні ділянки загального користування, які використовуються як вулиці, майдани, проїзди, дороги, набережні
8000000000:63:127:0024	0,0071	вулиця Каунаська, Дніпровський район, місто Київ	Землі промисловості, транспорту, електронних комунікацій, енергетики, оборони та іншого призначення	12.13 Земельні ділянки загального користування, які використовуються як вулиці, майдани, проїзди, дороги, набережні
8000000000:63:127:0025	0,0455	вулиця Березнева, Дніпровський район, місто Київ	Землі промисловості, транспорту, електронних комунікацій, енергетики, оборони та іншого призначення	12.13 Земельні ділянки загального користування, які використовуються як вулиці, майдани, проїзди, дороги, набережні

8000000000:63:127:0030	0,0032	проїзд між вулицею Вифлеємська та вулицею Тампере, Дніпровський район, місто Київ	Землі промисловості, транспорту, електронних комунікацій, енергетики, оборони та іншого призначення	12.13 Земельні ділянки загального користування, які використовуються як вулиці, майдани, проїзди, дороги, набережні
8000000000:63:127:0034	0,0093	вулиця Вифлеємська, Дніпровський район, місто Київ	Землі промисловості, транспорту, електронних комунікацій, енергетики, оборони та іншого призначення	12.13 Земельні ділянки загального користування, які використовуються як вулиці, майдани, проїзди, дороги, набережні
8000000000:63:127:0035	0,0167	проїзд між вулицею Вифлеємська та вулицею Тампере, Дніпровський район, місто Київ	Землі промисловості, транспорту, електронних комунікацій, енергетики, оборони та іншого призначення	12.13 Земельні ділянки загального користування, які використовуються як вулиці, майдани, проїзди, дороги, набережні
8000000000:63:127:0036	0,0032	вулиця Вифлеємська, Дніпровський район, місто Київ	Землі промисловості, транспорту, електронних комунікацій, енергетики, оборони та іншого призначення	12.13 Земельні ділянки загального користування, які використовуються як вулиці, майдани, проїзди, дороги, набережні
8000000000:63:127:0038	0,0937	вулиця Вифлеємська, Дніпровський район, місто Київ	Землі промисловості, транспорту, електронних комунікацій, енергетики, оборони та іншого призначення	12.13 Земельні ділянки загального користування, які використовуються як вулиці, майдани, проїзди, дороги, набережні
8000000000:63:127:0039	0,2451	вулиця Березнева, Дніпровський район, місто Київ	Землі промисловості, транспорту, електронних комунікацій, енергетики, оборони та іншого призначення	12.13 Земельні ділянки загального користування, які використовуються як вулиці, майдани, проїзди, дороги, набережні
8000000000:63:127:0040	0,0045	вулиця Каунаська, Дніпровський район, місто Київ	Землі промисловості, транспорту, електронних комунікацій, енергетики, оборони та іншого призначення	12.13 Земельні ділянки загального користування, які використовуються як вулиці, майдани, проїзди, дороги, набережні

8000000000:63:127:0041	0,0496	вулиця Каунаська, Дніпровський район, місто Київ	Землі промисловості, транспорту, електронних комунікацій, енергетики, оборони та іншого призначення	12.13 Земельні ділянки загального користування, які використовуються як вулиці, майдани, проїзди, дороги, набережні
8000000000:63:127:0042	0,0064	вулиця Березнева, Дніпровський район, місто Київ	Землі промисловості, транспорту, електронних комунікацій, енергетики, оборони та іншого призначення	12.13 Земельні ділянки загального користування, які використовуються як вулиці, майдани, проїзди, дороги, набережні
8000000000:63:127:0043	0,0128	вулиця Каунаська, Дніпровський район, місто Київ	Землі промисловості, транспорту, електронних комунікацій, енергетики, оборони та іншого призначення	12.13 Земельні ділянки загального користування, які використовуються як вулиці, майдани, проїзди, дороги, набережні
8000000000:63:127:0044	0,0950	вулиця Каунаська, Дніпровський район, місто Київ	Землі промисловості, транспорту, електронних комунікацій, енергетики, оборони та іншого призначення	12.13 Земельні ділянки загального користування, які використовуються як вулиці, майдани, проїзди, дороги, набережні
8000000000:63:127:0045	0,0021	вулиця Вифлеємська, Дніпровський район, місто Київ	Землі промисловості, транспорту, електронних комунікацій, енергетики, оборони та іншого призначення	12.13 Земельні ділянки загального користування, які використовуються як вулиці, майдани, проїзди, дороги, набережні
8000000000:63:127:0046	0,0838	вулиця Вифлеємська, Дніпровський район, місто Київ	Землі промисловості, транспорту, електронних комунікацій, енергетики, оборони та іншого призначення	12.13 Земельні ділянки загального користування, які використовуються як вулиці, майдани, проїзди, дороги, набережні
8000000000:63:127:0047	0,0346	вулиця Каунаська, Дніпровський район, місто Київ	Землі промисловості, транспорту, електронних комунікацій, енергетики, оборони та іншого призначення	12.13 Земельні ділянки загального користування, які використовуються як вулиці, майдани, проїзди, дороги, набережні

8000000000:63:127:0048	0,0267	вулиця Вифлеємська, Дніпровський район, місто Київ	Землі промисловості, транспорту, електронних комунікацій, енергетики, оборони та іншого призначення	12.13 Земельні ділянки загального користування, які використовуються як вулиці, майдани, проїзди, дороги, набережні
8000000000:63:127:0049	0,0018	вулиця Вифлеємська, Дніпровський район, місто Київ	Землі промисловості, транспорту, електронних комунікацій, енергетики, оборони та іншого призначення	12.13 Земельні ділянки загального користування, які використовуються як вулиці, майдани, проїзди, дороги, набережні
8000000000:63:127:0050	0,1296	вулиця Тампере, Дніпровський район, місто Київ	Землі промисловості, транспорту, електронних комунікацій, енергетики, оборони та іншого призначення	12.13 Земельні ділянки загального користування, які використовуються як вулиці, майдани, проїзди, дороги, набережні
8000000000:63:127:0051	0,0011	вулиця Березнева, Дніпровський район, місто Київ	Землі промисловості, транспорту, електронних комунікацій, енергетики, оборони та іншого призначення	12.13 Земельні ділянки загального користування, які використовуються як вулиці, майдани, проїзди, дороги, набережні
8000000000:63:127:0052	0,0053	вулиця Березнева, Дніпровський район, місто Київ	Землі промисловості, транспорту, електронних комунікацій, енергетики, оборони та іншого призначення	12.13 Земельні ділянки загального користування, які використовуються як вулиці, майдани, проїзди, дороги, набережні
8000000000:63:127:0054	0,0313	проспект Соборності, Дніпровський район, місто Київ	Землі промисловості, транспорту, електронних комунікацій, енергетики, оборони та іншого призначення	12.13 Земельні ділянки загального користування, які використовуються як вулиці, майдани, проїзди, дороги, набережні
8000000000:63:127:0055	0,0038	вулиця Тампере, Дніпровський район, місто Київ	Землі промисловості, транспорту, електронних комунікацій, енергетики, оборони та іншого призначення	12.13 Земельні ділянки загального користування, які використовуються як вулиці, майдани, проїзди, дороги, набережні

8000000000:63:127:0057	0,5281	вулиця Вифлеємська, Дніпровський район, місто Київ	Землі промисловості, транспорту, електронних комунікацій, енергетики, оборони та іншого призначення	12.13 Земельні ділянки загального користування, які використовуються як вулиці, майдани, проїзди, дороги, набережні
8000000000:63:127:0058	0,0283	вулиця Вифлеємська, Дніпровський район, місто Київ	Землі промисловості, транспорту, електронних комунікацій, енергетики, оборони та іншого призначення	12.13 Земельні ділянки загального користування, які використовуються як вулиці, майдани, проїзди, дороги, набережні
8000000000:63:127:0060	0,0163	проспект Соборності, 19, Дніпровський район, місто Київ	Землі промисловості, транспорту, електронних комунікацій, енергетики, оборони та іншого призначення	11.04 Для розміщення та експлуатації основних, підсобних і допоміжних будівель та споруд технічної інфраструктури (виробництва та розподілення газу, постачання пари та гарячої води, збирання, очищення та розподілення води)
8000000000:63:127:0061	0,0204	вулиця Березнева, Дніпровський район, місто Київ	Землі промисловості, транспорту, електронних комунікацій, енергетики, оборони та іншого призначення	12.13 Земельні ділянки загального користування, які використовуються як вулиці, майдани, проїзди, дороги, набережні
8000000000:63:127:0062	3,9008	вулиця Каунаська, 3, Дніпровський район, місто Київ	Землі промисловості, транспорту, електронних комунікацій, енергетики, оборони та іншого призначення	11.02 Для розміщення та експлуатації основних, підсобних і допоміжних будівель та споруд підприємств переробної, машинобудівної та іншої промисловості
8000000000:63:127:0066	1,0092	проспект Соборності, 15а, Дніпровський район, місто Київ	Землі житлової та громадської забудови	02.09 Для будівництва і обслуговування паркінгів та автостоянок на землях житлової та громадської забудови

8000000000:63:127:0067	0,1221	проспект Соборності, Дніпровський район, місто Київ	Землі промисловості, транспорту, електронних комунікацій, енергетики, оборони та іншого призначення	12.13 Земельні ділянки загального користування, які використовуються як вулиці, майдани, проїзди, дороги, набережні
8000000000:63:127:0068	0,0050	вулиця Каунаська, Дніпровський район, місто Київ	Землі промисловості, транспорту, електронних комунікацій, енергетики, оборони та іншого призначення	12.13 Земельні ділянки загального користування, які використовуються як вулиці, майдани, проїзди, дороги, набережні
8000000000:63:127:0069	0,0190	проїзд між вулицею Вифлеємська та вулицею Тампере, Дніпровський район, місто Київ	Землі промисловості, транспорту, електронних комунікацій, енергетики, оборони та іншого призначення	12.13 Земельні ділянки загального користування, які використовуються як вулиці, майдани, проїзди, дороги, набережні
8000000000:63:127:0070	0,0068	вулиця Каунаська, Дніпровський район, місто Київ	Землі промисловості, транспорту, електронних комунікацій, енергетики, оборони та іншого призначення	12.13 Земельні ділянки загального користування, які використовуються як вулиці, майдани, проїзди, дороги, набережні
8000000000:63:127:0072	0,0044	вулиця Вифлеємська, Дніпровський район, місто Київ	Землі промисловості, транспорту, електронних комунікацій, енергетики, оборони та іншого призначення	12.13 Земельні ділянки загального користування, які використовуються як вулиці, майдани, проїзди, дороги, набережні
8000000000:63:127:0073	0,1659	вулиця Вифлеємська, Дніпровський район, місто Київ	Землі промисловості, транспорту, електронних комунікацій, енергетики, оборони та іншого призначення	12.13 Земельні ділянки загального користування, які використовуються як вулиці, майдани, проїзди, дороги, набережні
8000000000:63:127:0074	0,6624	проспект Соборності, 15/17, Дніпровський район, місто Київ	Землі житлової та громадської забудови	03.11 Для будівництва та обслуговування будівель і споруд закладів науки

8000000000:63:127:0077	0,0080	проїзд між вулицею Вифлеємська та вулицею Тампере, Дніпровський район, місто Київ	Землі промисловості, транспорту, електронних комунікацій, енергетики, оборони та іншого призначення	12.13 Земельні ділянки загального користування, які використовуються як вулиці, майдани, проїзди, дороги, набережні
8000000000:63:127:0078	0,0121	вулиця Каунаська, Дніпровський район, місто Київ	Землі промисловості, транспорту, електронних комунікацій, енергетики, оборони та іншого призначення	12.13 Земельні ділянки загального користування, які використовуються як вулиці, майдани, проїзди, дороги, набережні
8000000000:63:127:0079	0,0327	вулиця Каунаська, Дніпровський район, місто Київ	Землі промисловості, транспорту, електронних комунікацій, енергетики, оборони та іншого призначення	12.13 Земельні ділянки загального користування, які використовуються як вулиці, майдани, проїзди, дороги, набережні
8000000000:63:127:0080	0,0455	проспект Соборності, Дніпровський район, місто Київ	Землі промисловості, транспорту, електронних комунікацій, енергетики, оборони та іншого призначення	12.13 Земельні ділянки загального користування, які використовуються як вулиці, майдани, проїзди, дороги, набережні
8000000000:63:127:0081	0,0058	вулиця Вифлеємська, Дніпровський район, місто Київ	Землі промисловості, транспорту, електронних комунікацій, енергетики, оборони та іншого призначення	12.13 Земельні ділянки загального користування, які використовуються як вулиці, майдани, проїзди, дороги, набережні
8000000000:63:127:0082	0,0468	вулиця Вифлеємська, Дніпровський район, місто Київ	Землі промисловості, транспорту, електронних комунікацій, енергетики, оборони та іншого призначення	12.13 Земельні ділянки загального користування, які використовуються як вулиці, майдани, проїзди, дороги, набережні
8000000000:63:127:0083	0,0200	вулиця Вифлеємська, Дніпровський район, місто Київ	Землі промисловості, транспорту, електронних комунікацій, енергетики, оборони та іншого призначення	12.13 Земельні ділянки загального користування, які використовуються як вулиці, майдани, проїзди, дороги, набережні

8000000000:63:127:0084	0,0034	вулиця Березнева, Дніпровський район, місто Київ	Землі промисловості, транспорту, електронних комунікацій, енергетики, оборони та іншого призначення	12.13 Земельні ділянки загального користування, які використовуються як вулиці, майдани, проїзди, дороги, набережні
8000000000:63:127:0085	0,0012	вулиця Тампере, Дніпровський район, місто Київ	Землі промисловості, транспорту, електронних комунікацій, енергетики, оборони та іншого призначення	12.13 Земельні ділянки загального користування, які використовуються як вулиці, майдани, проїзди, дороги, набережні
8000000000:63:127:0087	0,3313	вулиця Вифлеємська, Дніпровський район, місто Київ	Землі промисловості, транспорту, електронних комунікацій, енергетики, оборони та іншого призначення	12.13 Земельні ділянки загального користування, які використовуються як вулиці, майдани, проїзди, дороги, набережні
8000000000:63:127:0088	0,0278	проїзд між вулицею Вифлеємська та вулицею Тампере, Дніпровський район, місто Київ	Землі промисловості, транспорту, електронних комунікацій, енергетики, оборони та іншого призначення	12.13 Земельні ділянки загального користування, які використовуються як вулиці, майдани, проїзди, дороги, набережні
8000000000:63:127:0089	0,0157	вулиця Каунаська, Дніпровський район, місто Київ	Землі промисловості, транспорту, електронних комунікацій, енергетики, оборони та іншого призначення	12.13 Земельні ділянки загального користування, які використовуються як вулиці, майдани, проїзди, дороги, набережні
8000000000:63:127:0090	0,0011	вулиця Вифлеємська, Дніпровський район, місто Київ	Землі промисловості, транспорту, електронних комунікацій, енергетики, оборони та іншого призначення	12.13 Земельні ділянки загального користування, які використовуються як вулиці, майдани, проїзди, дороги, набережні
8000000000:63:127:0091	0,0220	вулиця Вифлеємська, Дніпровський район, місто Київ	Землі промисловості, транспорту, електронних комунікацій, енергетики, оборони та іншого призначення	12.13 Земельні ділянки загального користування, які використовуються як вулиці, майдани, проїзди, дороги, набережні

8000000000:63:127:0092	0,0118	вулиця Вифлеємська, Дніпровський район, місто Київ	Землі промисловості, транспорту, електронних комунікацій, енергетики, оборони та іншого призначення	12.13 Земельні ділянки загального користування, які використовуються як вулиці, майдани, проїзди, дороги, набережні
8000000000:63:127:0093	0,0418	вулиця Вифлеємська, Дніпровський район, місто Київ	Землі промисловості, транспорту, електронних комунікацій, енергетики, оборони та іншого призначення	12.13 Земельні ділянки загального користування, які використовуються як вулиці, майдани, проїзди, дороги, набережні
8000000000:63:127:0094	0,7793	проспект Соборності, 15/17, Дніпровський район, місто Київ	Землі житлової та громадської забудови	03.11 Для будівництва та обслуговування будівель і споруд закладів науки
8000000000:63:127:0095	0,0138	проспект Соборності, 15, Дніпровський район, місто Київ	Землі промисловості, транспорту, електронних комунікацій, енергетики, оборони та іншого призначення	14.02 Для розміщення, будівництва, експлуатації та обслуговування будівель і споруд об'єктів передачі електричної енергії
8000000000:63:127:0096	0,0252	вулиця Каунаська, Дніпровський район, місто Київ	Землі промисловості, транспорту, електронних комунікацій, енергетики, оборони та іншого призначення	12.13 Земельні ділянки загального користування, які використовуються як вулиці, майдани, проїзди, дороги, набережні
8000000000:63:127:0097	0,0260	вулиця Каунаська, Дніпровський район, місто Київ	Землі промисловості, транспорту, електронних комунікацій, енергетики, оборони та іншого призначення	12.13 Земельні ділянки загального користування, які використовуються як вулиці, майдани, проїзди, дороги, набережні
8000000000:63:127:0098	0,0062	вулиця Вифлеємська, Дніпровський район, місто Київ	Землі промисловості, транспорту, електронних комунікацій, енергетики, оборони та іншого призначення	12.13 Земельні ділянки загального користування, які використовуються як вулиці, майдани, проїзди, дороги, набережні

8000000000:63:127:0099	0,0181	проїзд між вулицею Вифлеємська та вулицею Тампере, Дніпровський район, місто Київ	Землі промисловості, транспорту, електронних комунікацій, енергетики, оборони та іншого призначення	12.13 Земельні ділянки загального користування, які використовуються як вулиці, майдани, проїзди, дороги, набережні
8000000000:63:127:0100	0,1186	вулиця Вифлеємська, 19а, Дніпровський район, місто Київ	Землі промисловості, транспорту, електронних комунікацій, енергетики, оборони та іншого призначення	12.04 Для розміщення та експлуатації будівель і споруд автомобільного транспорту та дорожнього господарства
8000000000:63:127:0108	0,0181	вулиця Каунаська, Дніпровський район, місто Київ	Землі промисловості, транспорту, електронних комунікацій, енергетики, оборони та іншого призначення	12.13 Земельні ділянки загального користування, які використовуються як вулиці, майдани, проїзди, дороги, набережні
8000000000:63:127:0109	0,0090	вулиця Каунаська, Дніпровський район, місто Київ	Землі промисловості, транспорту, електронних комунікацій, енергетики, оборони та іншого призначення	12.13 Земельні ділянки загального користування, які використовуються як вулиці, майдани, проїзди, дороги, набережні
8000000000:63:127:0110	0,8271	вулиця Вифлеємська, Дніпровський район, місто Київ	Землі промисловості, транспорту, електронних комунікацій, енергетики, оборони та іншого призначення	12.04 Для розміщення та експлуатації будівель і споруд автомобільного транспорту та дорожнього господарства
8000000000:63:127:0112	0,0404	вулиця Вифлеємська, Дніпровський район, місто Київ	Землі промисловості, транспорту, електронних комунікацій, енергетики, оборони та іншого призначення	12.13 Земельні ділянки загального користування, які використовуються як вулиці, майдани, проїзди, дороги, набережні

8000000000:63:127:0113	0,0111	проспект Соборності, Дніпровський район, місто Київ	Землі промисловості, транспорту, електронних комунікацій, енергетики, оборони та іншого призначення	12.04 Для розміщення та експлуатації будівель і споруд автомобільного транспорту та дорожнього господарства
8000000000:63:127:0114	0,1303	вулиця Каунаська, Дніпровський район, місто Київ	Землі промисловості, транспорту, електронних комунікацій, енергетики, оборони та іншого призначення	12.13 Земельні ділянки загального користування, які використовуються як вулиці, майдани, проїзди, дороги, набережні
8000000000:63:127:0116	0,2571	проїзд між вулицею Вифлеємська та вулицею Тампере, Дніпровський район, місто Київ	Землі промисловості, транспорту, електронних комунікацій, енергетики, оборони та іншого призначення	12.04 Для розміщення та експлуатації будівель і споруд автомобільного транспорту та дорожнього господарства
8000000000:63:127:0117	0,0411	вулиця Вифлеємська, Дніпровський район, місто Київ	Землі промисловості, транспорту, електронних комунікацій, енергетики, оборони та іншого призначення	12.13 Земельні ділянки загального користування, які використовуються як вулиці, майдани, проїзди, дороги, набережні
8000000000:63:127:0155	0,0056	вулиця Вифлеємська, Дніпровський район, місто Київ	Землі промисловості, транспорту, електронних комунікацій, енергетики, оборони та іншого призначення	12.13 Земельні ділянки загального користування, які використовуються як вулиці, майдани, проїзди, дороги, набережні
8000000000:90:140:0127	0,5899	вулиця Вифлеємська, Дніпровський район, місто Київ	Землі промисловості, транспорту, електронних комунікацій, енергетики, оборони та іншого призначення	12.01 Для розміщення та експлуатації будівель і споруд залізничного транспорту

5	471525479	Технічна документація із землеустрою щодо інвентаризації земель на території кадастрового кварталу 63:276 обмеженого вул. Заслонова Костянтина, вул. Санаторна, вул. Ново-Дарницька та вул. Севастопольська у Дарницькому районі м. Києва	8000000000:63:267:0011	2,9038	перетин вулиці Севастопольська та вулиці Ново-Дарницька, Дарницький район, місто Київ	Землі рекреаційного призначення	07.08 Земельні ділянки загального користування, які використовуються як зелені насадження загального користування
			8000000000:63:267:0008	0,7066	вулиця Заслонова Костянтина, 18, Дарницький район, місто Київ	Землі історико-культурного призначення	08.01 Для забезпечення охорони об'єктів культурної спадщини
			8000000000:63:267:0009	0,0100	вулиця Заслонова Костянтина, 18, Дарницький район, місто Київ	Землі промисловості, транспорту, електронних комунікацій, енергетики, оборони та іншого призначення	14.02 Для розміщення, будівництва, експлуатації та обслуговування будівель і споруд об'єктів передачі електричної енергії
			8000000000:63:267:0006	0,1582	вулиця Ново-Дарницька, Дарницький район, місто Київ	Землі промисловості, транспорту, електронних комунікацій, енергетики, оборони та іншого призначення	12.04 Для розміщення та експлуатації будівель і споруд автомобільного транспорту та дорожнього господарства
			8000000000:63:267:0007	0,4138	вулиця Санаторна, вулиця Севастопольська, вулиця Ново-Дарницька, вулиця Заслонова Костянтина, Дарницький район, місто Київ	Землі промисловості, транспорту, електронних комунікацій, енергетики, оборони та іншого призначення	12.13 Земельні ділянки загального користування, які використовуються як вулиці, майдани, проїзди, дороги, набережні
			8000000000:63:267:0004	0,1699	вулиця Севастопольська, Дарницький район, місто Київ	Землі промисловості, транспорту, електронних комунікацій, енергетики, оборони та іншого призначення	12.04 Для розміщення та експлуатації будівель і споруд автомобільного транспорту та дорожнього господарства

			8000000000:63:267:0002	0,0062	вулиця Заслонова Костянтина, 18, Дарницький район, місто Київ	Землі промисловості, транспорту, електронних комунікацій, енергетики, оборони та іншого призначення	11.04 Для розміщення та експлуатації основних, підсобних і допоміжних будівель та споруд технічної інфраструктури (виробництва та розподілення газу, постачання пари та гарячої води, збирання, очищення та розподілення води)
			8000000000:63:267:0001	0,0256	вулиця Заслонова Костянтина, 18, Дарницький район, місто Київ	Землі промисловості, транспорту, електронних комунікацій, енергетики, оборони та іншого призначення	11.04 Для розміщення та експлуатації основних, підсобних і допоміжних будівель та споруд технічної інфраструктури (виробництва та розподілення газу, постачання пари та гарячої води, збирання, очищення та розподілення води)
6	252250398	Технічна документація із землеустрою щодо інвентаризації земель на території кадастрового кварталу 69:115 обмеженого вулицями Академіка Білецького, бульваром Вацлава Гавела та проспектом Любомира Гузара у Солом'янському районі м. Києва	8000000000:69:115:0009	0,1221	Солом'янський район, місто Київ	Землі промисловості, транспорту, електронних комунікацій, енергетики, оборони та іншого призначення	12.01 Для розміщення та експлуатації будівель і споруд залізничного транспорту
			8000000000:69:115:0010	0,0584	бульвар Вацлава Гавела, Солом'янський район, місто Київ	Землі житлової та громадської забудови	03.20 Земельні ділянки загального користування, які використовуються як внутрішньоквартальні проїзди, пішохідні зони
			8000000000:69:115:0013	6,3049	вулиця Академіка Білецького, 34, Солом'янський район, місто Київ	Землі промисловості, транспорту, електронних комунікацій, енергетики, оборони та іншого призначення	11.02 Для розміщення та експлуатації основних, підсобних і допоміжних будівель та споруд підприємств переробної, машинобудівної та іншої промисловості

8000000000:69:115:0015	0,2299	бульвар Вацлава Гавела, 20, Солом'янський район, місто Київ	Землі житлової та громадської забудови	03.13 Для будівництва та обслуговування будівель закладів побутового обслуговування
8000000000:69:115:0016	1,1951	бульвар Вацлава Гавела, 26, Солом'янський район, місто Київ	Землі промисловості, транспорту, електронних комунікацій, енергетики, оборони та іншого призначення	11.02 Для розміщення та експлуатації основних, підсобних і допоміжних будівель та споруд підприємств переробної, машинобудівної та іншої промисловості
8000000000:69:115:0019	0,0095	проспект Гузара Любомира, 9, Солом'янський район, місто Київ	Землі промисловості, транспорту, електронних комунікацій енергетики, оборони та іншого призначення	14.02 Для розміщення, будівництва, експлуатації та обслуговування будівель і споруд об'єктів передачі електричної енергії
8000000000:69:115:0021	0,0227	Солом'янський район, місто Київ	Землі промисловості, транспорту, електронних комунікацій, енергетики, оборони та іншого призначення	12.13 Земельні ділянки загального користування, які використовуються як вулиці, майдани, проїзди, дороги, набережні
8000000000:69:115:0022	0,0434	Солом'янський район, місто Київ	Землі промисловості, транспорту, електронних комунікацій, енергетики, оборони та іншого призначення	12.13 Земельні ділянки загального користування, які використовуються як вулиці, майдани, проїзди, дороги, набережні
8000000000:69:115:0023	0,0144	бульвар Вацлава Гавела, 24, Солом'янський район, місто Київ	Землі промисловості, транспорту, електронних комунікацій, енергетики, оборони та іншого призначення	11.04 Для розміщення та експлуатації основних, підсобних і допоміжних будівель та споруд технічної інфраструктури (виробництва та розподілення газу, постачання пари та гарячої води, збирання, очищення та розподілення води)

8000000000:69:115:0024	0,7699	проспект Любомира Гузара, 5, Солом'янський район, місто Київ	Землі промисловості, транспорту, електронних комунікацій, енергетики, оборони та іншого призначення	14.01 Для розміщення, будівництва, експлуатації та обслуговування будівель і споруд об'єктів енергогенеруючих підприємств, установ і організацій
8000000000:69:115:0025	0,2439	бульвар Вацлава Гавела, Солом'янський район, місто Київ	Землі промисловості, транспорту, електронних комунікацій, енергетики, оборони та іншого призначення	12.13 Земельні ділянки загального користування, які використовуються як вулиці, майдани, проїзди, дороги, набережні
8000000000:69:115:0027	0,1176	Солом'янський район, місто Київ	Землі промисловості, транспорту, електронних комунікацій, енергетики, оборони та іншого призначення	12.01 Для розміщення та експлуатації будівель і споруд залізничного транспорту
8000000000:69:115:0028	0,6409	проспект Любомира Гузара, Солом'янський район, місто Київ	Землі промисловості, транспорту, електронних комунікацій, енергетики, оборони та іншого призначення	12.13 Земельні ділянки загального користування, які використовуються як вулиці, майдани, проїзди, дороги, набережні
8000000000:69:115:0029	0,0002	проспект Любомира Гузара, Солом'янський район, місто Київ	Землі промисловості, транспорту, електронних комунікацій, енергетики, оборони та іншого призначення	12.04 Для розміщення та експлуатації будівель і споруд автомобільного транспорту та дорожнього господарства
8000000000:69:115:0030	0,0076	бульвар Вацлава Гавела, 20, Солом'янський район, місто Київ	Землі промисловості, транспорту, електронних комунікацій енергетики, оборони та іншого призначення	14.02 Для розміщення, будівництва, експлуатації та обслуговування будівель і споруд об'єктів передачі електричної енергії

8000000000:69:115:0031	2,5881	проспект Любомира Гузара, 9, 9а, 17, 17а, 19, Солом'янський район, місто Київ	Землі житлової та громадської забудови	02.03 Для будівництва і обслуговування багатоквартирного житлового будинку
8000000000:69:115:0032	0,2034	Солом'янський район, місто Київ	Землі промисловості, транспорту, електронних комунікацій, енергетики, оборони та іншого призначення	11.07 Земельні ділянки загального користування, які використовуються як зелені насадження спеціального призначення
8000000000:69:115:0033	0,0060	Солом'янський район, місто Київ	Землі промисловості, транспорту, електронних комунікацій, енергетики, оборони та іншого призначення	12.01 Для розміщення та експлуатації будівель і споруд залізничного транспорту
8000000000:69:115:0034	0,0241	проспект Любомира Гузара, Солом'янський район, місто Київ	Землі житлової та громадської забудови	03.20 Земельні ділянки загального користування, які використовуються як внутрішньоквартальні проїзди, пішохідні зони
8000000000:69:115:0035	0,0553	Солом'янський район, місто Київ	Землі житлової та громадської забудови	03.20 Земельні ділянки загального користування, які використовуються як внутрішньоквартальні проїзди, пішохідні зони
8000000000:69:115:0036	0,3143	Солом'янський район, місто Київ	Землі промисловості, транспорту, електронних комунікацій, енергетики, оборони та іншого призначення	12.13 Земельні ділянки загального користування, які використовуються як вулиці, майдани, проїзди, дороги, набережні

8000000000:69:115:0037	0,3110	вулиця Академіка Білецького, Солом'янський район, місто Київ	Землі промисловості, транспорту, електронних комунікацій, енергетики, оборони та іншого призначення	12.13 Земельні ділянки загального користування, які використовуються як вулиці, майдани, проїзди, дороги, набережні
8000000000:69:115:0039	0,0127	проспект Любомира Гузара, 7, Солом'янський район, місто Київ	Землі промисловості, транспорту, електронних комунікацій енергетики, оборони та іншого призначення	14.02 Для розміщення, будівництва, експлуатації та обслуговування будівель і споруд об'єктів передачі електричної енергії
8000000000:69:115:0040	0,2171	Солом'янський район, місто Київ	Землі промисловості, транспорту, електронних комунікацій, енергетики, оборони та іншого призначення	12.01 Для розміщення та експлуатації будівель і споруд залізничного транспорту
8000000000:69:115:0042	0,0354	бульвар Вацлава Гавела, 26а, Солом'янський район, місто Київ	Землі житлової та громадської забудови	03.07 Для будівництва та обслуговування будівель торгівлі
8000000000:69:115:0067	0,0146	проспект Любомира Гузара, Солом'янський район, місто Київ	Землі промисловості, транспорту, електронних комунікацій, енергетики, оборони та іншого призначення	11.04 Для розміщення та експлуатації основних, підсобних і допоміжних будівель та споруд технічної інфраструктури (виробництва та розподілення газу, постачання пари та гарячої води, збирання, очищення та розподілення води)
8000000000:69:116:0001	0,0485	бульвар Вацлава Гавела, Солом'янський район, місто Київ	Землі промисловості, транспорту, електронних комунікацій, енергетики, оборони та іншого призначення	12.13 Земельні ділянки загального користування, які використовуються як вулиці, майдани, проїзди, дороги, набережні

		8000000000:69:116:0005	0,0038	бульвар Вацлава Гавела, Солом'янський район, місто Київ	Землі промисловості, транспорту, електронних комунікацій, енергетики, оборони та іншого призначення	12.13 Земельні ділянки загального користування, які використовуються як вулиці, майдани, проїзди, дороги, набережні
		8000000000:69:127:0020	0,0683	бульвар Вацлава Гавела, Солом'янський район, місто Київ	Землі промисловості, транспорту, електронних комунікацій, енергетики, оборони та іншого призначення	12.13 Земельні ділянки загального користування, які використовуються як вулиці, майдани, проїзди, дороги, набережні
		8000000000:69:127:0021	0,0047	бульвар Вацлава Гавела, Солом'янський район, місто Київ	Землі промисловості, транспорту, електронних комунікацій енергетики, оборони та іншого призначення	14.02 Для розміщення, будівництва, експлуатації та обслуговування будівель і споруд об'єктів передачі електричної енергії
		8000000000:69:127:0022	0,0939	бульвар Вацлава Гавела, Солом'янський район, місто Київ	Землі промисловості, транспорту, електронних комунікацій, енергетики, оборони та іншого призначення	12.13 Земельні ділянки загального користування, які використовуються як вулиці, майдани, проїзди, дороги, набережні
Всього			185,1541			

Київський міський голова

Віталій КЛИЧКО



Умовні позначення:
 — Межі земельних ділянок

№ з/п	Кад. номер	Код цільового призначення	Площа (га)
1	0073	12.13	0,1653
2	0080	12.13	0,0453
3	0083	12.13	0,0200
4	0055	12.13	0,0037
5	0085	12.13	0,0012
6	0013	12.13	0,0255
7	0098	12.13	0,0061
8	0110	12.04	0,8241
9	0057	12.13	0,5261
10	0093	12.13	0,0417
11	0116	12.04	0,2562
12	0038	12.13	0,0935
13	0017	12.13	0,0187
14	0046	12.13	0,0835
15	0091	12.13	0,0219
16	0050	12.13	0,1292
17	0087	12.13	0,3302
18	0069	12.13	0,0189
19	0100	12.04	0,1183
20	0048	12.13	0,0266
21	0074	03.11	0,6601
22	0095	14.02	0,0138
23	0058	12.13	0,0282
24	0062	11.02	3,8870
25	0112	12.13	0,0403
26	0060	11.04	0,0163
27	0066	02.09	1,0057
28	0117	12.13	0,0409
29	0007	12.13	0,0041
30	0034	12.13	0,0093
31	0072	12.13	0,0044
32	0155	12.13	0,0056
33	0081	12.13	0,0058
34	0012	12.13	0,0027
35	0049	12.13	0,0018
36	0036	12.13	0,0032
37	0045	12.13	0,0021
38	0090	12.13	0,0011
39	0092	12.13	0,0117
40	0082	12.13	0,0466



№ з/п	Кад. номер	Код цільового призначення	Площа (га)
41	0008	12.13	0,1021
42	0099	12.13	0,0180
43	0088	12.13	0,0277
44	0077	12.13	0,0080
45	0035	12.13	0,0166
46	0030	12.13	0,0032
47	0047	12.13	0,0345
48	0010	12.13	0,0205
49	0114	12.13	0,1298
50	0078	12.13	0,0121
51	0094	03.11	0,7766
52	0024	12.13	0,0071
53	0009	12.13	0,0101
54	0044	12.13	0,0946
55	0109	12.13	0,0089
56	0089	12.13	0,0157
57	0079	12.13	0,0326
58	0070	12.13	0,0068
59	0041	12.13	0,0495
60	0043	12.13	0,0127
61	0040	12.13	0,0045
62	0052	12.13	0,0053
63	0051	12.13	0,0011
64	0061	12.13	0,0203
65	0025	12.13	0,0454
66	0084	12.13	0,0034
67	0018	12.13	0,0076
68	0042	12.13	0,0064
69	0039	12.13	0,2442
70	0068	12.13	0,0050
71	0097	12.13	0,0259
72	0108	12.13	0,0180
73	0054	12.13	0,0312
74	0113	12.04	0,0111
75	0067	12.13	0,1217
76	0096	12.13	0,0251
	Разом		10,5100

Умовні позначення:

— Межі земельних ділянок



№ з/п	Кад. номер	Код цільового призначення	Площа (га)
1	0011	07.08	2,8936
2	0008	08.01	0,7041
3	0009	14.02	0,0100
4	0006	12.04	0,1576
5	0007	12.13	0,4123
6	0004	12.04	0,1693
7	0002	11.04	0,0062
8	0001	11.04	0,0255
	Разом		4,3786

Умовні позначення:

— Межі земельних ділянок



Умовні позначення:

— Межі земельних ділянок

№ з/п	Кад. номер	Код цільового призначення	Площа (га)
1	0024	14.01	0,7672
2	0019	14.02	0,0094
3	0023	11.04	0,0144
4	0015	03.13	0,2291
5	0031	02.03	2,5790
6	0040	12.01	0,2163
7	0036	12.13	0,3132
8	0010	03.20	0,0582
9	0013	11.02	6,2826
10	0021	12.13	0,0226
11	0032	11.07	0,2027
12	0035	03.20	0,0551
13	0027	12.01	0,1172
14	0022	12.13	0,0433
15	0009	12.01	0,1217
16	0030	14.02	0,0076
17	0037	12.13	0,3099
18	0034	03.20	0,0240
19	0067	11.04	0,0146
20	0028	12.13	0,6387
21	0025	12.13	0,2430
22	0016	11.02	1,2261
23	0033	12.01	0,0060
24	0029	12.04	0,0002
25	0024	14.01	0,7672
26	0019	14.02	0,0094
27	0023	11.04	0,0144
28	0015	03.13	0,2291
29	0031	02.03	2,5790
30	0040	12.01	0,2163
31	0036	12.13	0,3132
32	0010	03.20	0,0582
33	0013	11.02	6,2826
34	0021	12.13	0,0226
35	0032	11.07	0,2027
36	0035	03.20	0,0551
37	0027	12.01	0,1172
38	0022	12.13	0,0433
39	0009	12.01	0,1217
40	0039	14.02	0,0127



№ з/п	Кад. номер	Код цільового призначення	Площа (га)
41	0030	14.02	0,0076
42	0037	12.13	0,3099
43	0034	03.20	0,0240
44	0067	11.04	0,0146
45	0028	12.13	0,6387
46	0025	12.13	0,2430
47	0016	11.02	1,2261
48	0033	12.01	0,0060
49	0029	12.04	0,0002
50	0024	14.01	0,7672
51	0019	14.02	0,0094
52	0023	11.04	0,0144
53	0015	03.13	0,2291
54	0031	02.03	2,5790
55	0040	12.01	0,2163
56	0036	12.13	0,3132
57	0010	03.20	0,0582
58	0013	11.02	6,2826
59	0021	12.13	0,0226
60	0032	11.07	0,2027
61	0035	03.20	0,0551
62	0027	12.01	0,1172
63	0022	12.13	0,0433
64	0009	12.01	0,1217
65	0039	14.02	0,0127
66	0030	14.02	0,0076
67	0037	12.13	0,3099
68	0034	03.20	0,0240
69	0067	11.04	0,0146
70	0028	12.13	0,6387
71	0025	12.13	0,2430
72	0016	11.02	1,1909
73	0033	12.01	0,0060
74	0029	12.04	0,0002
75	0042	03.07	0,0352
	Разом		40,5316

Умовні позначення:

— Межі земельних ділянок



№ з/п	Кад. номер	Код цільового призначення	Площа (га)
1	0001	12.13	0,0484
2	0005	12.13	0,0038
3	0001	12.13	0,0484
4	0005	12.13	0,0038
5	0001	12.13	0,0484
6	0005	12.13	0,0038
	Разом		0,1564

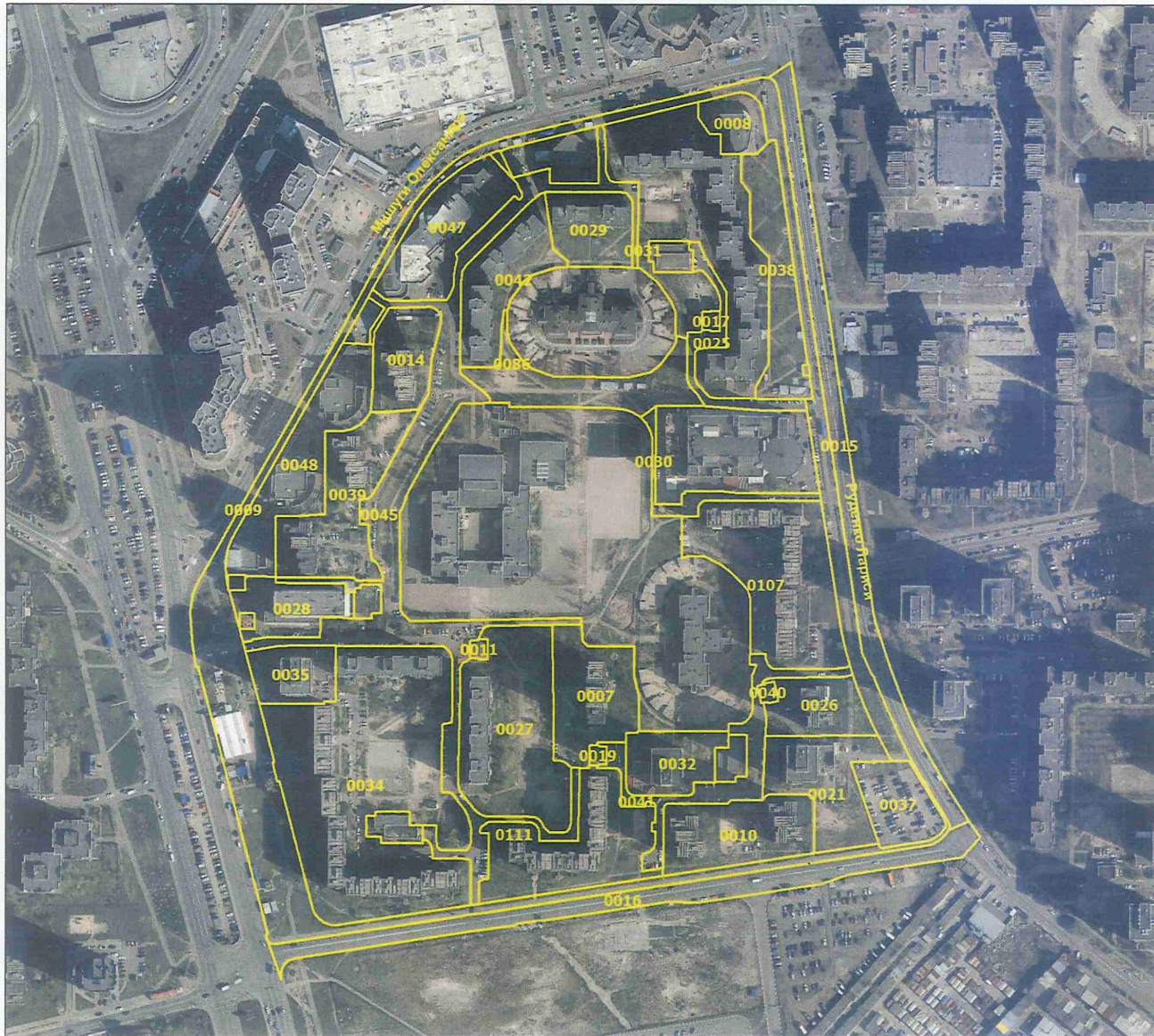
Умовні позначення:
— Межі земельних ділянок



№ з/п	Кад. номер	Код цільового призначення	Площа (га)
1	0021	14.02	0,0047
2	0020	12.13	0,0681
3	0022	12.13	0,0936
4	0021	14.02	0,0047
5	0020	12.13	0,0681
6	0022	12.13	0,0936
7	0021	14.02	0,0047
8	0020	12.13	0,0681
9	0022	12.13	0,0936
	Разом		0,4990

Умовні позначення:

— Межі земельних ділянок



№ з/п	Кад. номер	Код цільового призначення	Площа (га)
1	0007	02.03	0,4726
2	0008	03.07	0,1599
3	0009	12.13	2,1015
4	0010	02.03	0,4858
5	0011	14.02	0,0166
6	0014	02.03	0,3006
7	0015	12.04	0,6893
8	0016	12.04	0,6662
9	0017	14.02	0,0171
10	0019	14.02	0,0167
11	0021	02.10	0,4603
12	0025	02.12	0,1502
13	0026	02.03	0,2807
14	0027	02.03	0,9086
15	0028	03.07	0,2834
16	0029	02.03	0,2992
17	0030	02.12	0,1113
18	0031	02.10	1,3120
19	0032	02.10	0,2797
20	0034	02.03	2,0513
21	0035	02.10	0,2386
22	0037	03.13	0,2726
23	0038	07.08	0,4467
24	0039	02.03	0,6017
25	0040	14.02	0,0165
26	0041	02.12	0,3229
27	0042	02.10	0,4361
28	0045	02.12	1,3221
29	0047	03.07	0,4993
30	0086	07.08	0,4485
31	0107	02.10	0,9072
32	0111	02.03	0,6714
33	0048	03.07	0,6103
	Разом		17,8570

Умовні позначення:

— Межі земельних ділянок



№ з/п	Кад. номер	Код цільового призначення	Площа (га)
1	0127	12.01	0,5879
	Разом		0,5879

Умовні позначення:
— Межі земельних ділянок



№ з/п	Кад. номер	Код цільового призначення	Площа (га)
1	0001	10.12	0,9179
	Разом		0,9179

Умовні позначення:

— Межі земельних ділянок



№ з/п	Кад. номер	Код цільового призначення	Площа (га)
1	0001	10.12	136,5188
	Разом		136,5188

Умовні позначення:

— Межі земельних ділянок



Заступник міського голови –
секретар Київської міської ради

Терентьеву М. О.
Положишник В. О.

Прошу розглянути проект рішення від 16.08.2023
№ 08/231 - 980/ПР в установленому порядку.

Омельченко А. В.

Для контролю за проходженням та тиражування.

Володимир БОНДАРЕНКО

“16” серпня 2023 року
№ 08/231 - 980/ПР

08/231-980/ПР
16.08.2023



УКРАЇНА

ВИКОНАВЧИЙ ОРГАН КИЇВСЬКОЇ МІСЬКОЇ РАДИ
(КИЇВСЬКА МІСЬКА ДЕРЖАВНА АДМІНІСТРАЦІЯ)

ДЕПАРТАМЕНТ ЗЕМЕЛЬНИХ РЕСУРСІВ

вул. Хрещатик, 32-а, м. Київ, 01001 тел. (044) 202 78 15

Контактний центр міста Києва (044) 15 51 E-mail: kyivland@kyivcity.gov.ua Код ЄДРПОУ 26199097

16.08.23 № 05715-СА-57195

Заступнику міського голови-
секретарю Київської міської ради
Володимиру БОНДАРЕНКУ

Шановний Володимире Володимировичу!

Департамент земельних ресурсів виконавчого органу Київської міської ради (Київської міської державної адміністрації) відповідно до пункту 3 статті 26 Регламенту Київської міської ради, затвердженого рішенням Київської міської ради від 04.11.2021 № 3135/3176, направляє проєкт рішення Київської міської ради «Про затвердження технічних документацій із землеустрою щодо інвентаризації земель» (справа-контейнер **482537967**) для подальшого опрацювання.

Додатки:

- проєкт рішення Київської міської ради «Про затвердження технічних документацій із землеустрою щодо інвентаризації земель» (482537967) на 26 арк. в 1 прим.;
- пояснювальна записка на 2 арк. в 1 прим.;
- оригінал технічної документації із землеустрою щодо інвентаризації земель (справа № 400520884) 2 книги в 1 прим.;
- оригінал технічної документації із землеустрою щодо інвентаризації земель (справа № 773018522) 1 книга в 1 прим.;
- оригінал технічної документації із землеустрою щодо інвентаризації земель (справа № 444525782) 1 книга в 1 прим.;
- оригінал технічної документації із землеустрою щодо інвентаризації земель (справа № 375200985) 3 книги в 1 прим.;
- оригінал технічної документації із землеустрою щодо інвентаризації земель (справа № 471525479) 1 книга в 1 прим.;

- оригінал технічної документації із землеустрою щодо інвентаризації земель (справа № 252250398) 2 книги в 1 прим.;
- витяги з бази даних Міського земельного кадастру в 1 прим.;
- матеріали супутникової фотозйомки в 1 прим.

З повагою

Директор

A handwritten signature in blue ink, appearing to be 'Valentina Peliukh', written in a cursive style.

Валентина ПЕЛИХ