



08/231-979/ПР
16.08.2023

КИЇВСЬКА МІСЬКА РАДА

II СЕСІЯ IX СКЛИКАННЯ

РІШЕННЯ

№ _____

Про затвердження технічних документаций із землеустрою щодо інвентаризації земель



305300342

Відповідно до статей 9, 20, 79¹, 83, 122, 186 Земельного кодексу України, статей 35, 57 Закону України «Про землеустрій», Закону України «Про Державний земельний кадастр», Закону України «Про внесення змін до деяких законодавчих актів України щодо розмежування земель державної та комунальної власності», пункту 34 частини першої статті 26 Закону України «Про місцеве самоврядування в Україні», Порядку проведення інвентаризації земель, затвердженого постановою Кабінету Міністрів України від 05 червня 2019 року № 476, Порядку ведення Державного земельного кадастру, затвердженого постановою Кабінету Міністрів України від 17 жовтня 2012 року № 1051, рішення Київської міської ради від 10 вересня 2015 року № 958/1822 «Про інвентаризацію земель міста Києва» та враховуючи, що земельні ділянки зареєстровані в Державному земельному кадастрі, розглянувши технічні документації із землеустрою щодо інвентаризації земель, Київська міська рада

ВИРІШИЛА:

1. Затвердити технічні документації із землеустрою щодо інвентаризації земель та віднести земельні ділянки до відповідної категорії земель, виду цільового призначення земельних ділянок згідно з додатком до цього рішення (справа № 305300342).
2. Департаменту земельних ресурсів виконавчого органу Київської міської ради (Київської міської державної адміністрації) вжити заходів щодо державної реєстрації права комунальної власності територіальної громади м. Києва на земельні ділянки згідно з додатком до цього рішення у порядку, встановленому Законом України «Про державну реєстрацію речових прав на нерухоме майно та їх обтяжень».

3. Контроль за виконанням цього рішення покласти на постійну комісію Київської міської ради з питань архітектури, містопланування та земельних відносин.

Київський міський голова

Віталій КЛИЧКО

ПОДАННЯ:

Заступник голови
Київської міської державної адміністрації
з питань здійснення самоврядних повноважень

Петро ОЛЕНИЧ

Директор Департаменту земельних ресурсів
виконавчого органу Київської міської ради
(Київської міської державної адміністрації)

Валентина ПЕЛИХ

Начальник юридичного управління
Департаменту земельних ресурсів
виконавчого органу Київської міської ради
(Київської міської державної адміністрації)

Дмитро РАДЗІЄВСЬКИЙ

ПОГОДЖЕНО:

Постійна комісія Київської міської ради
з питань архітектури, містопланування
та земельних відносин

Голова

Михайло ТЕРЕНТЬЄВ

Секретар

Юрій ФЕДОРЕНКО

В.о. начальника управління правового
забезпечення діяльності
Київської міської ради

Валентина ПОЛОЖИШНИК

ПОЯСНЮВАЛЬНА ЗАПИСКА

№ ПЗН-57097 від 01.08.2023

до проекту рішення Київської міської ради:
*Про затвердження технічних документів із землеустрою
щодо інвентаризації земель*

До кадастрової справи
№ 305300342



1. Юридична особа:

Назва	<i>КИЇВСЬКА МІСЬКА РАДА</i>
Перелік засновників (учасників) юридичної особи*	<i>КИЇВСЬКА МІСЬКА РАДА</i> <i>Адреса засновника: м. Київ, Шевченківський район, ВУЛИЦЯ ХРЕЩАТИК, будинок 36</i>
Кінцевий бенефіціарний власник (контролер)*	<i>Відсутній</i>
Реєстраційний номер:	<i>від 20.07.2023 № 305300342</i>

*за даними Єдиного державного реєстру юридичних осіб, фізичних осіб- підприємців та громадських формувань.

2. Відомості про земельні ділянки: зазначені у додатку до проекту рішення Київської міської ради.

3. Обґрунтування прийняття рішення.

Відповідно до рішення Київської міської ради від 10.09.2015 № 958/1822 «Про інвентаризацію земель міста Києва» та на виконання Міської цільової програми використання та охорони земель міста Києва на 2022-2025 роки, затвердженої рішенням Київської міської ради від 07.10.2021 № 2727/2768, з дотриманням вимог Земельного кодексу України, Закону України «Про землеустрій», Закону України «Про Державний земельний кадастр», Порядку проведення інвентаризації земель, затвердженого постановою Кабінету Міністрів України від 05.06.2019 № 476 та Порядку ведення Державного земельного кадастру, затвердженого постановою Кабінету Міністрів України від 17.10.2012 № 1051, комунальним підприємством «Київський інститут земельних відносин» виконані заходи з розробки технічних документів із землеустрою щодо інвентаризації земель.

Відповідно до статей 9, 20, 79¹, 83, 122, 186 Земельного кодексу України, статей 35, 57 Закону України «Про землеустрій» та враховуючи, що земельні ділянки зареєстровані в Державному земельному кадастрі, Департаментом земельних ресурсів виконавчого органу Київської міської ради (Київської міської державної адміністрації) розроблено відповідний проект рішення Київської міської ради.

4. Мета прийняття рішення.

Метою прийняття рішення є затвердження технічних документів із землеустрою щодо інвентаризації земель на території міста Києва для забезпечення формування земель комунальної власності територіальної громади міста Києва та подальшого оформлення прав на них, в тому числі спрощення процедури оформлення прав на землю, підвищення ефективності міського землекористування, збільшення надходжень коштів до міського бюджету від плати за землю, продажу земельних ділянок на земельних торгах та права оренди на них тощо.

5. Особливі характеристики земельних ділянок: зазначені у додатку до проекту рішення Київської міської ради.

Технічні документації із землеустрою щодо інвентаризації земель містять інформацію та відомості згідно з пунктом 1² Розділу IX «Прикінцеві положення» Закону України «Про землеустрій».

6. Стан нормативно-правової бази у даній сфері правового регулювання.

Загальні засади та порядок проведення інвентаризації земель визначено Земельним кодексом України, Законом України «Про землеустрій», Законом України «Про Державний земельний кадастр», Порядком проведення інвентаризації земель, затвердженого постановою Кабінету Міністрів України від 05.06.2019 № 476 та Порядком ведення Державного земельного кадастру, затвердженого постановою Кабінету Міністрів України від 17.10.2012 № 1051.

Проект рішення не містить інформації з обмеженим доступом у розумінні статті 6 Закону України «Про доступ до публічної інформації».

Проект рішення не стосується прав і соціальної захищеності осіб з інвалідністю та не матиме впливу на життєдіяльність цієї категорії.

7. Фінансово-економічне обґрунтування.

Реалізація рішення не потребує додаткових витрат міського бюджету.

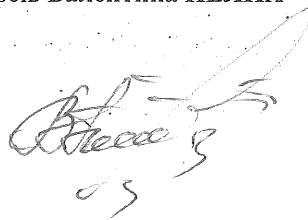
8. Прогноз соціально-економічних та інших наслідків прийняття рішення.

Наслідками прийняття розробленого проекту рішення стане:

- реалізація зацікавленою особою своїх прав щодо використання земельної ділянки;
- підвищення ефективності міського землекористування;
- збільшення надходжень коштів до міського бюджету від плати за землю, продажу земельних ділянок та права оренди землі тощо.

Доповідач: директор Департаменту земельних ресурсів **Валентина ПЕЛИХ**

Директор Департаменту земельних ресурсів



Валентина ПЕЛИХ

Валентина

Порядковий номер	Реєстраційний номер справи	Назва технічної документації із землеустрою	Кадастровий номер земельної ділянки	Площа земельної ділянки, га	Адреса	Категорія земель	Код виду цільового призначення, назва
1	434527816	Технічна документація із землеустрою щодо інвентаризації земель на території кадастрового кварталу 90:339 в межах острова Проміжного обмеженого річкою Дніпро у Голосіївському районі м. Києва	8000000000:90:339:0001	26,4051	в межах острова Проміжного обмеженого річкою Дніпро, Голосіївський район, місто Київ	Землі водного фонду	10.12 Для цілей підрозділів 10.01-10.11, 10.13-10.16 та для збереження та використання земель природно-заповідного фонду
			8000000000:90:339:0002	40,1951	в межах острова Проміжного обмеженого річкою Дніпро, Голосіївський район, місто Київ	Землі водного фонду	10.12 Для цілей підрозділів 10.01-10.11, 10.13-10.16 та для збереження та використання земель природно-заповідного фонду
			8000000000:90:339:0003	3,7775	в межах острова Проміжного обмеженого річкою Дніпро, Голосіївський район, місто Київ	Землі водного фонду	10.12 Для цілей підрозділів 10.01-10.11, 10.13-10.16 та для збереження та використання земель природно-заповідного фонду
			8000000000:90:339:0004	4,6208	в межах острова Проміжного обмеженого річкою Дніпро, Голосіївський район, місто Київ	Землі водного фонду	10.12 Для цілей підрозділів 10.01-10.11, 10.13-10.16 та для збереження та використання земель природно-заповідного фонду
2	315274605	Технічна документація із землеустрою щодо інвентаризації земель на території кадастрового кварталу 72:232 обмеженого проспектом Повітрофлотським, вулицями Смілянською, Молодогвардійською та Сім'ї Ідзиковських у Солом'янському районі м. Києва	8000000000:72:232:0014	0,3820	просп. Повітрофлотський, 58, Солом'янський район, місто Київ	Землі житлової та громадської забудови	02.10 Для будівництва і обслуговування багатоквартирного житлового будинку з об'єктами торгово-розважальної та ринкової інфраструктури
			8000000000:72:232:0009	0,2399	вул. Сім'ї Ідзиковських, 17, Солом'янський район, місто Київ	Землі житлової та громадської забудови	02.03 Для будівництва і обслуговування багатоквартирного житлового будинку
			8000000000:72:232:0023	0,0289	вул. Сім'ї Ідзиковських, 2, Солом'янський район, місто Київ	Землі житлової та громадської забудови	03.07 Для будівництва та обслуговування будівель торгівлі

8000000000:72:232:0004	0,1592	вул. Володимира Сікевича, 11, Солом'янський район, місто Київ	Землі житлової та громадської забудови	03.10 Для будівництва та обслуговування адміністративних будинків, офісних будівель компаній, які займаються підприємницькою діяльністю, пов'язаною з отриманням прибутку
8000000000:72:232:0022	0,4071	вул. Сім'ї Ідзиковських, 11/13, Солом'янський район, місто Київ	Землі житлової та громадської забудови	02.10 Для будівництва і обслуговування багатоквартирного житлового будинку з об'єктами торгово-розважальної та ринкової інфраструктури
8000000000:72:232:0021	0,4252	вул. Смілянська, 8, Солом'янський район, місто Київ	Землі житлової та громадської забудови	02.10 Для будівництва і обслуговування багатоквартирного житлового будинку з об'єктами торгово-розважальної та ринкової інфраструктури
8000000000:72:232:0006	0,0094	вул. Смілянська, 6, Солом'янський район, місто Київ	Землі промисловості, транспорту, електронних комунікацій, енергетики, оборони та іншого призначення	14.02 Для розміщення, будівництва, експлуатації та обслуговування будівель і споруд об'єктів передачі електричної енергії
8000000000:72:232:0007	0,0142	вул. Сім'ї Ідзиковських, 11/13, Солом'янський район, місто Київ	Землі промисловості, транспорту, електронних комунікацій, енергетики, оборони та іншого призначення	14.02 Для розміщення, будівництва, експлуатації та обслуговування будівель і споруд об'єктів передачі електричної енергії
8000000000:72:232:0026	0,1129	вул. Володимира Сікевича, Солом'янський район, місто Київ	Землі житлової та громадської забудови	02.12 Земельні ділянки загального користування, які використовуються як внутрішньоквартальні проїзди, пішохідні зони
8000000000:72:232:0030	0,0073	вул. Сім'ї Ідзиковських, 3, Солом'янський район, місто Київ	Землі промисловості, транспорту, електронних комунікацій, енергетики, оборони та іншого призначення	14.02 Для розміщення, будівництва, експлуатації та обслуговування будівель і споруд об'єктів передачі електричної енергії
8000000000:72:232:0005	0,0733	вул. Смілянська, Солом'янський район, місто Київ	Землі житлової та громадської забудови	03.20 Земельні ділянки загального користування, які використовуються як внутрішньоквартальні проїзди, пішохідні зони

8000000000:72:232:0020	0,0162	просп. Повітрофлотський, 54, Солом'янський район, місто Київ	Землі промисловості, транспорту, електронних комунікацій, енергетики, оборони та іншого призначення	14.02 Для розміщення, будівництва, експлуатації та обслуговування будівель і споруд об'єктів передачі електричної енергії
8000000000:72:232:0024	0,0238	вул. Сім'ї Ідзиковських, Солом'янський район, місто Київ	Землі житлової та громадської забудови	03.20 Земельні ділянки загального користування, які використовуються як внутрішньоквартальні проїзди, пішохідні зони
8000000000:72:232:0016	0,4252	вул. Володимира Сікевича, вул. Сім'ї Ідзиковських, Солом'янський район, місто Київ	Землі промисловості, транспорту, електронних комунікацій, енергетики, оборони та іншого призначення	12.04 Для розміщення та експлуатації будівель і споруд автомобільного транспорту та дорожнього господарства
8000000000:72:232:0025	0,0099	просп. Повітрофлотський, 58, Солом'янський район, місто Київ	Землі промисловості, транспорту, електронних комунікацій, енергетики, оборони та іншого призначення	11.04 Для розміщення та експлуатації основних, підсобних і допоміжних будівель та споруд технічної інфраструктури (виробництва та розподілення газу, постачання пари та гарячої води, збирання, очищення та розподілення води)
8000000000:72:232:0013	0,0157	вул. Сім'ї Ідзиковських, 11/13, Солом'янський район, місто Київ	Землі промисловості, транспорту, електронних комунікацій, енергетики, оборони та іншого призначення	11.04 Для розміщення та експлуатації основних, підсобних і допоміжних будівель та споруд технічної інфраструктури (виробництва та розподілення газу, постачання пари та гарячої води, збирання, очищення та розподілення води)
8000000000:72:232:0041	0,7631	просп. Повітрофлотський, вул. Смілянська, вул. Володимира Сікевича, вул. Сім'ї Ідзиковських, Солом'янський район, місто Київ	Землі промисловості, транспорту, електронних комунікацій, енергетики, оборони та іншого призначення	12.13 Земельні ділянки загального користування, які використовуються як вулиці, майдани, проїзди, дороги, набережні
8000000000:72:232:0027	0,0038	просп. Повітрофлотський, Солом'янський район, місто Київ	Землі промисловості, транспорту, електронних комунікацій, енергетики, оборони та іншого призначення	12.13 Земельні ділянки загального користування, які використовуються як вулиці, майдани, проїзди, дороги, набережні

8000000000:72:232:0017	0,0062	просп. Повітрофлотський, Солом'янський район, місто Київ	Землі промисловості, транспорту, електронних комунікацій, енергетики, оборони та іншого призначення	12.13 Земельні ділянки загального користування, які використовуються як вулиці, майдани, проїзди, дороги, набережні
8000000000:72:232:0011	0,0103	просп. Повітрофлотський, Солом'янський район, місто Київ	Землі промисловості, транспорту, електронних комунікацій, енергетики, оборони та іншого призначення	12.13 Земельні ділянки загального користування, які використовуються як вулиці, майдани, проїзди, дороги, набережні
8000000000:72:232:0049	0,0236	вул. Володимира Сікевича, 11, Солом'янський район, місто Київ	Землі житлової та громадської забудови	03.10 Для будівництва та обслуговування адміністративних будинків, офісних будівель компаній, які займаються підприємницькою діяльністю, пов'язаною з отриманням прибутку
8000000000:72:232:0028	0,0052	вул. Смілянська, Солом'янський район, місто Київ	Землі промисловості, транспорту, електронних комунікацій, енергетики, оборони та іншого призначення	12.13 Земельні ділянки загального користування, які використовуються як вулиці, майдани, проїзди, дороги, набережні
8000000000:72:232:0015	0,0066	вул. Смілянська, Солом'янський район, місто Київ	Землі промисловості, транспорту, електронних комунікацій, енергетики, оборони та іншого призначення	12.13 Земельні ділянки загального користування, які використовуються як вулиці, майдани, проїзди, дороги, набережні
8000000000:72:232:0055	0,0059	вул. Смілянська, Солом'янський район, місто Київ	Землі промисловості, транспорту, електронних комунікацій, енергетики, оборони та іншого призначення	12.13 Земельні ділянки загального користування, які використовуються як вулиці, майдани, проїзди, дороги, набережні
8000000000:72:232:0031	0,0570	вулиця Володимира Сікевича, 11, Солом'янський район, місто Київ	Землі житлової та громадської забудови	02.03 Для будівництва і обслуговування багатоквартирного житлового будинку

3	743397523	Технічна документація із землеустрою щодо інвентаризації земель на території кадастрового кварталу 82:147 обмеженого вулицями Правобережною, Буслівською, Соловцова Миколи, Звіринецькою у Печерському районі м. Києва	8000000000:82:147:0012	1,9234	вулиця Звіринецька, 61-а, 65, вулиця Соловцова Миколи, 3, вулиця Правобережна, 3, вулиця Буслівська, 20, Печерський район, місто Київ	Землі житлової та громадської забудови	02.03 Для будівництва і обслуговування багатоквартирного житлового будинку
			8000000000:82:147:1014	0,4102	вулиця Звіринецька, 61, Печерський район, місто Київ	Землі житлової та громадської забудови	02.10 Для будівництва і обслуговування багатоквартирного житлового будинку з об'єктами торгово-розважальної та ринкової інфраструктури
			8000000000:82:147:0005	0,1038	вулиця Звіринецька, 61-а, Печерський район, місто Київ	Землі житлової та громадської забудови	03.10 Для будівництва та обслуговування адміністративних будинків, офісних будівель компаній, які займаються підприємницькою діяльністю, пов'язаною з отриманням прибутку
			8000000000:82:147:0013	0,1002	вулиця Звіринецька, 65-а, Печерський район, місто Київ	Землі житлової та громадської забудови	02.03 Для будівництва і обслуговування багатоквартирного житлового будинку
			8000000000:82:147:0020	0,0416	вулиця Буслівська, вулиця Правобережна, Печерський район, місто Київ	Землі житлової та громадської забудови	02.12 Земельні ділянки загального користування, які використовуються як внутрішньоквартальні проїзди, пішохідні зони
			8000000000:82:147:0009	0,0433	вулиця Соловцова Миколи, Печерський район, місто Київ	Землі житлової та громадської забудови	02.12 Земельні ділянки загального користування, які використовуються як внутрішньоквартальні проїзди, пішохідні зони
			8000000000:82:147:0014	0,0721	вулиця Соловцова Миколи, 3, Печерський район, місто Київ	Землі житлової та громадської забудови	03.10 Для будівництва та обслуговування адміністративних будинків, офісних будівель компаній, які займаються підприємницькою діяльністю, пов'язаною з отриманням прибутку
			8000000000:82:147:0011	0,3348	вулиця Звіринецька, 63, 63-а, Печерський район, місто Київ	Землі житлової та громадської забудови	02.10 Для будівництва і обслуговування багатоквартирного житлового будинку з об'єктами торгово-розважальної та ринкової інфраструктури

			8000000000:82:147:0002	0,1467	вулиця Звіринецька, Печерський район, місто Київ	Землі промисловості, транспорту, електронних комунікацій, енергетики, оборони та іншого призначення	12.13 Земельні ділянки загального користування, які використовуються як вулиці, майдани, проїзди, дороги, набережні
			8000000000:82:147:0004	0,0322	вулиця Буслівська, вулиця Правобережна, Печерський район, місто Київ	Землі промисловості, транспорту, електронних комунікацій, енергетики, оборони та іншого призначення	12.13 Земельні ділянки загального користування, які використовуються як вулиці, майдани, проїзди, дороги, набережні
			8000000000:82:147:0001	0,1326	вулиця Буслівська, Печерський район, місто Київ	Землі промисловості, транспорту, електронних комунікацій, енергетики, оборони та іншого призначення	12.04 Для розміщення та експлуатації будівель і споруд автомобільного транспорту та дорожнього господарства
			8000000000:82:147:0008	0,1593	вулиця Звіринецька, Печерський район, місто Київ	Землі промисловості, транспорту, електронних комунікацій, енергетики, оборони та іншого призначення	12.04 Для розміщення та експлуатації будівель і споруд автомобільного транспорту та дорожнього господарства
			8000000000:82:147:0021	0,0494	вулиця Соловцова Миколи, вул. Буслівська, Печерський район, місто Київ	Землі промисловості, транспорту, електронних комунікацій, енергетики, оборони та іншого призначення	12.13 Земельні ділянки загального користування, які використовуються як вулиці, майдани, проїзди, дороги, набережні
4	574052196	Технічна документація із землеустрою щодо інвентаризації земель на території кадастрового кварталу 82:418 обмеженого Залізничним шосе, Наддніпрянським шосе та Столичним шосе у Голосіївському районі м. Києва	8000000000:82:418:0005	0,2791	шосе Залізничне, Печерський район, місто Київ	Землі промисловості, транспорту, електронних комунікацій, енергетики, оборони та іншого призначення	12.04 Для розміщення та експлуатації будівель і споруд автомобільного транспорту та дорожнього господарства
			8000000000:82:418:0008	0,1292	шосе Наддніпрянське, Голосіївський район, місто Київ	Землі житлової та громадської забудови	03.20 Земельні ділянки загального користування, які використовуються як внутрішньоквартальні проїзди, пішохідні зони
			8000000000:82:418:0006	0,0726	шосе Залізничне, Печерський район, місто Київ	Землі промисловості, транспорту, електронних комунікацій, енергетики, оборони та іншого призначення	12.04 Для розміщення та експлуатації будівель і споруд автомобільного транспорту та дорожнього господарства

			8000000000:82:418:0003	0,0638	шосе Залізничне, Голосіївський район, місто Київ	Землі промисловості, транспорту, електронних комунікацій, енергетики, оборони та іншого призначення	12.13 Земельні ділянки загального користування, які використовуються як вулиці, майдани, проїзди, дороги, набережні
			8000000000:82:418:0007	0,0212	шосе Залізничне, Печерський район, місто Київ	Землі промисловості, транспорту, електронних комунікацій, енергетики, оборони та іншого призначення	12.13 Земельні ділянки загального користування, які використовуються як вулиці, майдани, проїзди, дороги, набережні
			8000000000:82:418:0004	0,0177	шосе Залізничне, Печерський район, місто Київ	Землі промисловості, транспорту, електронних комунікацій, енергетики, оборони та іншого призначення	12.13 Земельні ділянки загального користування, які використовуються як вулиці, майдани, проїзди, дороги, набережні
			8000000000:82:418:0010	0,0328	шосе Наддніпрянське, Печерський район, місто Київ	Землі промисловості, транспорту, електронних комунікацій, енергетики, оборони та іншого призначення	12.07 Для розміщення та експлуатації будівель і споруд міського електротранспорту
5	711993525	Технічна документація із землеустрою щодо інвентаризації земель на території кадастрового кварталу 79:028 обмеженого вул. Антоновича, вул. Володимиро-Либідська та вул. Казимира Малевича у Голосіївському районі м. Києва	8000000000:79:023:0003	0,0577	вулиця Антоновича та вулиця Лабораторна, Голосіївський район, місто Київ	Землі рекреаційного призначення	07.08 Земельні ділянки загального користування, які використовуються як зелені насадження загального користування
			8000000000:79:028:0006	0,3329	вулиця Антоновича, 110, 112, Голосіївський район, місто Київ	Землі житлової та громадської забудови	02.10 Для будівництва і обслуговування багатоквартирного житлового будинку з об'єктами торгово-розважальної та ринкової інфраструктури
			8000000000:79:028:0011	0,1240	вулиця Антоновича, 116, Голосіївський район, місто Київ	Землі житлової та громадської забудови	02.10 Для будівництва і обслуговування багатоквартирного житлового будинку з об'єктами торгово-розважальної та ринкової інфраструктури
			8000000000:79:028:0008	0,1079	вулиця Володимиро-Либідська, 22, Голосіївський район, місто Київ	Землі житлової та громадської забудови	02.10 Для будівництва і обслуговування багатоквартирного житлового будинку з об'єктами торгово-розважальної та ринкової інфраструктури

			8000000000:79:028:0010	0,0325	вулиця Казимира Малевича, Голосіївський район, місто Київ	Землі промисловості, транспорту, електронних комунікацій, енергетики, оборони та іншого призначення	12.13 Земельні ділянки загального користування, які використовуються як вулиці, майдани, проїзди, дороги, набережні
			8000000000:79:028:0007	0,6624	вулиця Антоновича, вул. Володимиро-Либідська, вул. Казимира Малевича, Голосіївський район, місто Київ	Землі промисловості, транспорту, електронних комунікацій, енергетики, оборони та іншого призначення	12.13 Земельні ділянки загального користування, які використовуються як вулиці, майдани, проїзди, дороги, набережні
			8000000000:79:028:0012	0,4035	вулиця Антоновича, Голосіївський район, місто Київ	Землі житлової та громадської забудови	02.12 Земельні ділянки загального користування, які використовуються як внутрішньоквартальні проїзди, пішохідні зони
			8000000000:79:028:0009	0,4498	вулиця Антоновича, 102, 104, Голосіївський район, місто Київ	Землі житлової та громадської забудови	02.10 Для будівництва і обслуговування багатоквартирного житлового будинку з об'єктами торгово-розважальної та ринкової інфраструктури
			8000000000:79:028:0110	0,1101	вулиця Антоновича, 100, Голосіївський район, місто Київ	Землі житлової та громадської забудови	02.03 Для будівництва і обслуговування багатоквартирного житлового будинку
			8000000000:79:028:0005	0,1773	вулиця Антоновича, 106, Голосіївський район, місто Київ	Землі житлової та громадської забудови	02.03 Для будівництва і обслуговування багатоквартирного житлового будинку
6	670315233	Технічна документація із землеустрою щодо інвентаризації земель на території кадастрового кварталу 72:213 обмеженого вулицями Протасів Яр, Миколи Амосова та Солом'янською у Солом'янському районі м. Києва	8000000000:72:213:0014	0,2560	вул. Протасів Яр, 13, Солом'янський район, місто Київ	Землі житлової та громадської забудови	03.07 Для будівництва та обслуговування будівель торгівлі
			8000000000:72:213:0027	0,2248	вул. Миколи Амосова, 7, Солом'янський район, місто Київ	Землі житлової та громадської забудови	02.03 Для будівництва і обслуговування багатоквартирного житлового будинку
			8000000000:72:213:0023	0,0456	вул. Миколи Амосова, Солом'янський район, місто Київ	Землі житлової та громадської забудови	02.12 Земельні ділянки загального користування, які використовуються як внутрішньоквартальні проїзди, пішохідні зони

8000000000:72:213:1979	0,0353	вул. Миколи Амосова, Солом'янський район, місто Київ	Землі житлової та громадської забудови	02.12 Земельні ділянки загального користування, які використовуються як внутрішньоквартальні проїзди, пішохідні зони
8000000000:72:213:0009	0,2439	вул. Миколи Амосова, Солом'янський район, місто Київ	Землі житлової та громадської забудови	02.12 Земельні ділянки загального користування, які використовуються як внутрішньоквартальні проїзди, пішохідні зони
8000000000:72:213:0025	0,0156	вул. Миколи Амосова, 4, Солом'янський район, місто Київ	Землі промисловості, транспорту, електронних комунікацій, енергетики, оборони та іншого призначення	14.02 Для розміщення, будівництва, експлуатації та обслуговування будівель і споруд об'єктів передачі електричної енергії
8000000000:72:213:0015	0,2754	вул. Протасів Яр, Солом'янський район, місто Київ	Землі рекреаційного призначення	07.08 Земельні ділянки загального користування, які використовуються як зелені насадження загального користування
8000000000:72:213:0021	0,3609	вул. Миколи Амосова, вул. Солом'янська, Солом'янський район, місто Київ	Землі промисловості, транспорту, електронних комунікацій, енергетики, оборони та іншого призначення	12.13 Земельні ділянки загального користування, які використовуються як вулиці, майдани, проїзди, дороги, набережні
8000000000:72:213:0022	0,0142	вул. Солом'янська, Солом'янський район, місто Київ	Землі промисловості, транспорту, електронних комунікацій, енергетики, оборони та іншого призначення	12.13 Земельні ділянки загального користування, які використовуються як вулиці, майдани, проїзди, дороги, набережні
8000000000:72:213:0049	0,1162	вул. Протасів Яр, Солом'янський район, місто Київ	Землі житлової та громадської забудови	02.12 Земельні ділянки загального користування, які використовуються як внутрішньоквартальні проїзди, пішохідні зони
8000000000:72:213:0010	0,1740	вул. Протасів Яр, Солом'янський район, місто Київ	Землі промисловості, транспорту, електронних комунікацій, енергетики, оборони та іншого призначення	12.13 Земельні ділянки загального користування, які використовуються як вулиці, майдани, проїзди, дороги, набережні

8000000000:72:210:0009	0,0188	вул. Протасів Яр, Солом'янський район, місто Київ	Землі промисловості, транспорту, електронних комунікацій, енергетики, оборони та іншого призначення	12.13 Земельні ділянки загального користування, які використовуються як вулиці, майдани, проїзди, дороги, набережні
8000000000:72:210:0007	0,4647	вул. Протасів Яр, Солом'янський район, місто Київ	Землі промисловості, транспорту, електронних комунікацій, енергетики, оборони та іншого призначення	12.13 Земельні ділянки загального користування, які використовуються як вулиці, майдани, проїзди, дороги, набережні
8000000000:72:213:0202	0,0137	вул. Протасів Яр, Солом'янський район, місто Київ	Землі промисловості, транспорту, електронних комунікацій, енергетики, оборони та іншого призначення	12.13 Земельні ділянки загального користування, які використовуються як вулиці, майдани, проїзди, дороги, набережні
8000000000:72:213:0783	0,3548	вул. Миколи Амосова, Солом'янський район, місто Київ	Землі промисловості, транспорту, електронних комунікацій, енергетики, оборони та іншого призначення	12.04 Для розміщення та експлуатації будівель і споруд автомобільного транспорту та дорожнього господарства
8000000000:72:213:0030	0,0527	вулиця Миколи Амосова, Солом'янський р-н, місто Київ	Землі промисловості, транспорту, електронних комунікацій, енергетики, оборони та іншого призначення	12.13 Земельні ділянки загального користування, які використовуються як вулиці, майдани, проїзди, дороги, набережні
8000000000:72:213:0017	0,3070	вул. Миколи Амосова, Солом'янський район, місто Київ	Землі рекреаційного призначення	07.08 Земельні ділянки загального користування, які використовуються як зелені насадження загального користування
8000000000:72:213:0121	0,0246	вул. Миколи Амосова, Солом'янський район, місто Київ	Землі житлової та громадської забудови	02.12 Земельні ділянки загального користування, які використовуються як внутрішньквартальні проїзди, пішохідні зони
8000000000:72:213:0011	0,0043	вул. Протасів Яр, Солом'янський район, місто Київ	Землі промисловості, транспорту, електронних комунікацій, енергетики, оборони та іншого призначення	14.02 Для розміщення, будівництва, експлуатації та обслуговування будівель і споруд об'єктів передачі електричної енергії
8000000000:72:213:0006	0,0056	вул. Протасів Яр, Солом'янський район, місто Київ	Землі промисловості, транспорту, електронних комунікацій, енергетики, оборони та іншого призначення	14.02 Для розміщення, будівництва, експлуатації та обслуговування будівель і споруд об'єктів передачі електричної енергії

8000000000:72:213:0012	0,0042	вул. Миколи Амосова, Солом'янський район, місто Київ	Землі промисловості, транспорту, електронних комунікацій, енергетики, оборони та іншого призначення	14.02 Для розміщення, будівництва, експлуатації та обслуговування будівель і споруд об'єктів передачі електричної енергії
8000000000:72:213:0019	0,0962	вул. Миколи Амосова, Солом'янський район, місто Київ	Землі житлової та громадської забудови	02.12 Земельні ділянки загального користування, які використовуються як внутрішньоквартальні проїзди, пішохідні зони
8000000000:72:213:0020	0,0046	вул. Миколи Амосова, Солом'янський район, місто Київ	Землі промисловості, транспорту, електронних комунікацій, енергетики, оборони та іншого призначення	12.13 Земельні ділянки загального користування, які використовуються як вулиці, майдани, проїзди, дороги, набережні
8000000000:72:213:0016	0,0200	вул. Протасів Яр, Солом'янський район, місто Київ	Землі житлової та громадської забудови	02.12 Земельні ділянки загального користування, які використовуються як внутрішньоквартальні проїзди, пішохідні зони
8000000000:72:210:0004	0,0690	вул. Протасів Яр, Солом'янський район, місто Київ	Землі житлової та громадської забудови	02.12 Земельні ділянки загального користування, які використовуються як внутрішньоквартальні проїзди, пішохідні зони
8000000000:72:213:0018	0,0575	вул. Протасів Яр, Солом'янський район, місто Київ	Землі житлової та громадської забудови	02.12 Земельні ділянки загального користування, які використовуються як внутрішньоквартальні проїзди, пішохідні зони
8000000000:72:213:0005	0,0202	вул. Протасів Яр, Солом'янський район, місто Київ	Землі промисловості, транспорту, електронних комунікацій, енергетики, оборони та іншого призначення	12.13 Земельні ділянки загального користування, які використовуються як вулиці, майдани, проїзди, дороги, набережні
8000000000:72:210:0006	0,1110	вул. Протасів Яр, Солом'янський район, місто Київ	Землі промисловості, транспорту, електронних комунікацій, енергетики, оборони та іншого призначення	12.13 Земельні ділянки загального користування, які використовуються як вулиці, майдани, проїзди, дороги, набережні
8000000000:72:213:0029	0,2560	вулиця Миколи Амосова, Солом'янський р-н, місто Київ	Землі житлової та громадської забудови	03.20 Земельні ділянки загального користування, які використовуються як внутрішньоквартальні проїзди, пішохідні зони

7	252180916	Технічна документація із землеустрою щодо інвентаризації земель на території кадастрового кварталу 79:101 обмеженого вул. Заболотного Академіка та вул. Тронька Академіка у Голосіївському районі м. Києва	8000000000:79:101:0002	0,4611	вулиця Заболотного Академіка, вул. Тронька Академіка, Голосіївський район, місто Київ	Землі промисловості, транспорту, електронних комунікацій, енергетики, оборони та іншого призначення	11.07 Земельні ділянки загального користування, які використовуються як зелені насадження спеціального призначення
			8000000000:79:101:0008	2,1987	вулиця Заболотного Академіка, вул. Тронька Академіка, Голосіївський район, місто Київ	Землі промисловості, транспорту, електронних комунікацій, енергетики, оборони та іншого призначення	12.04 Для розміщення та експлуатації будівель і споруд автомобільного транспорту та дорожнього господарства
			8000000000:79:101:0007	3,5885	вулиця Заболотного Академіка, Голосіївський район, місто Київ	Землі промисловості, транспорту, електронних комунікацій, енергетики, оборони та іншого призначення	11.07 Земельні ділянки загального користування, які використовуються як зелені насадження спеціального призначення
			8000000000:79:101:0006	0,0873	вулиця Заболотного Академіка, Голосіївський район, місто Київ	Землі промисловості, транспорту, електронних комунікацій, енергетики, оборони та іншого призначення	11.07 Земельні ділянки загального користування, які використовуються як зелені насадження спеціального призначення
8	691315263	Технічна документація із землеустрою щодо інвентаризації земель на території кадастрового кварталу 82:450 в межах бульвару Дружби Народів у Печерському районі м. Києва	8000000000:82:450:0001	0,7703	бульвар Дружби Народів, Печерський район, місто Київ	Землі промисловості, транспорту, електронних комунікацій, енергетики, оборони та іншого призначення	12.04 Для розміщення та експлуатації будівель і споруд автомобільного транспорту та дорожнього господарства
9	460524136	Технічна документація із землеустрою щодо інвентаризації земель на території кадастрового кварталу 79:708 в межах вул. Заболотного Академіка у Голосіївському районі м. Києва	8000000000:79:708:0003	1,9888	вулиця Заболотного Академіка, Голосіївський район, місто Київ	Землі промисловості, транспорту, електронних комунікацій, енергетики, оборони та іншого призначення	12.04 Для розміщення та експлуатації будівель і споруд автомобільного транспорту та дорожнього господарства
			8000000000:79:708:0002	0,6440	вулиця Заболотного Академіка, Голосіївський район, місто Київ	Землі промисловості, транспорту, електронних комунікацій, енергетики, оборони та іншого призначення	11.07 Земельні ділянки загального користування, які використовуються як зелені насадження спеціального призначення

			8000000000:79:708:0001	0,3374	вулиця Заболотного Академіка, Голосіївський район, місто Київ	Землі промисловості, транспорту, електронних комунікацій, енергетики, оборони та іншого призначення	11.07 Земельні ділянки загального користування, які використовуються як зелені насадження спеціального призначення
				98,5774			

Київський міський голова

Віталій КЛИЧКО



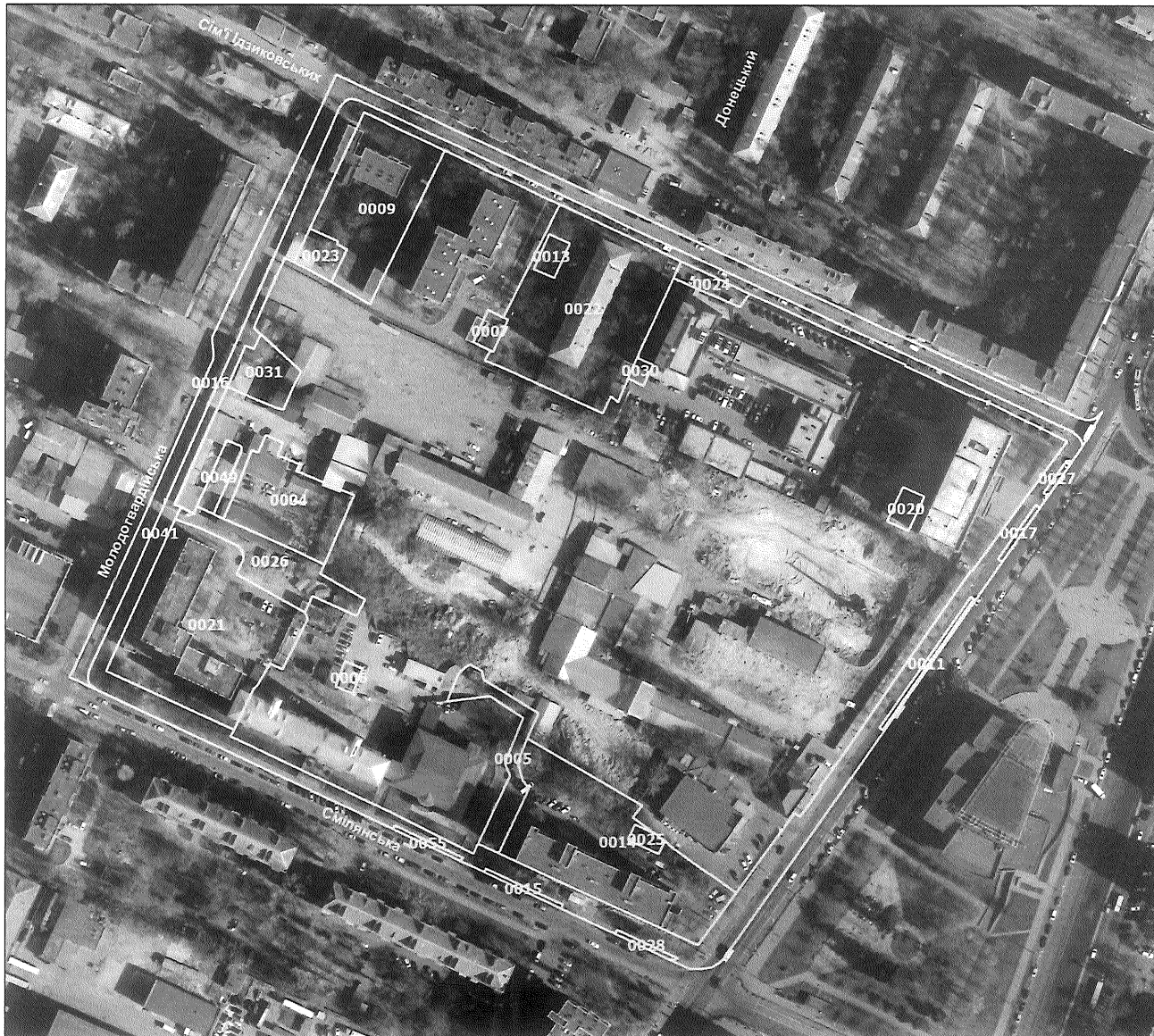
№ з/п	Кад. номер	Код цільового призначення	Площа (га)
1	0009	12.13	0,0187
2	0007	12.13	0,4631
3	0004	02.12	0,0688
4	0006	12.13	0,1106
	Разом		0,6613

Умовні позначення:
Межі земельних ділянок



№ з/п	Кад. номер	Код цільового призначення	Площа (га)
1	0022	12.13	0,0142
2	0049	02.12	0,1158
3	0010	12.13	0,1734
4	0202	12.13	0,0137
5	0783	12.04	0,3535
6	0030	12.13	0,0526
7	0017	07.08	0,3059
8	0121	02.12	0,0245
9	0011	14.02	0,0042
10	0006	14.02	0,0056
11	0012	14.02	0,0042
12	0019	02.12	0,0959
13	0020	12.13	0,0046
14	0016	02.12	0,0199
15	0018	02.12	0,0573
16	0005	12.13	0,0202
17	0029	03.20	0,2551
18	0014	03.07	0,2551
19	0027	02.03	0,2240
20	0023	02.12	0,0454
21	1979	02.12	0,0352
22	0009	02.12	0,2430
23	0025	14.02	0,0156
24	0015	07.08	0,2744
25	0021	12.13	0,3596
	Разом		2,9730

Умовні позначення:
Межі земельних ділянок



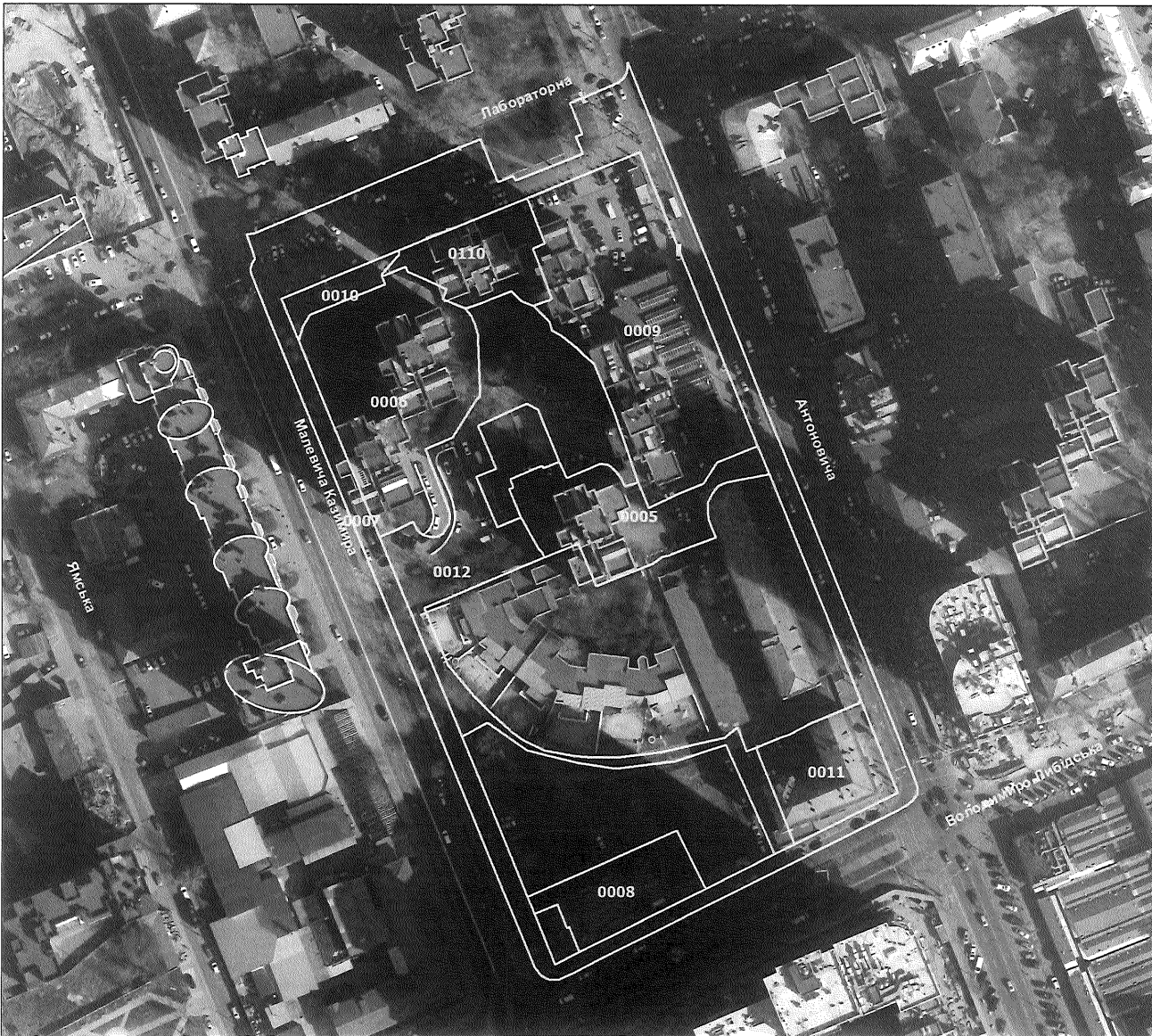
№ з/п	Кад. номер	Код цільового призначення	Площа (га)
1	0015	12.13	0,0066
2	0055	12.13	0,0058
3	0031	02.03	0,0568
4	0014	02.10	0,3806
5	0009	02.03	0,2390
6	0023	03.07	0,0288
7	0004	03.10	0,1586
8	0022	02.10	0,4056
9	0021	02.10	0,4237
10	0006	14.02	0,0093
11	0007	14.02	0,0142
12	0026	02.12	0,1125
13	0030	14.02	0,0072
14	0005	03.20	0,0730
15	0020	14.02	0,0162
16	0024	03.20	0,0238
17	0016	12.04	0,4236
18	0025	11.04	0,0099
19	0013	11.04	0,0156
20	0041	12.13	0,7604
21	0027	12.13	0,0038
22	0017	12.13	0,0062
23	0011	12.13	0,0102
24	0049	03.10	0,0235
25	0028	12.13	0,0052
	Разом		3,2201

Умовні позначення:
Межі земельних ділянок



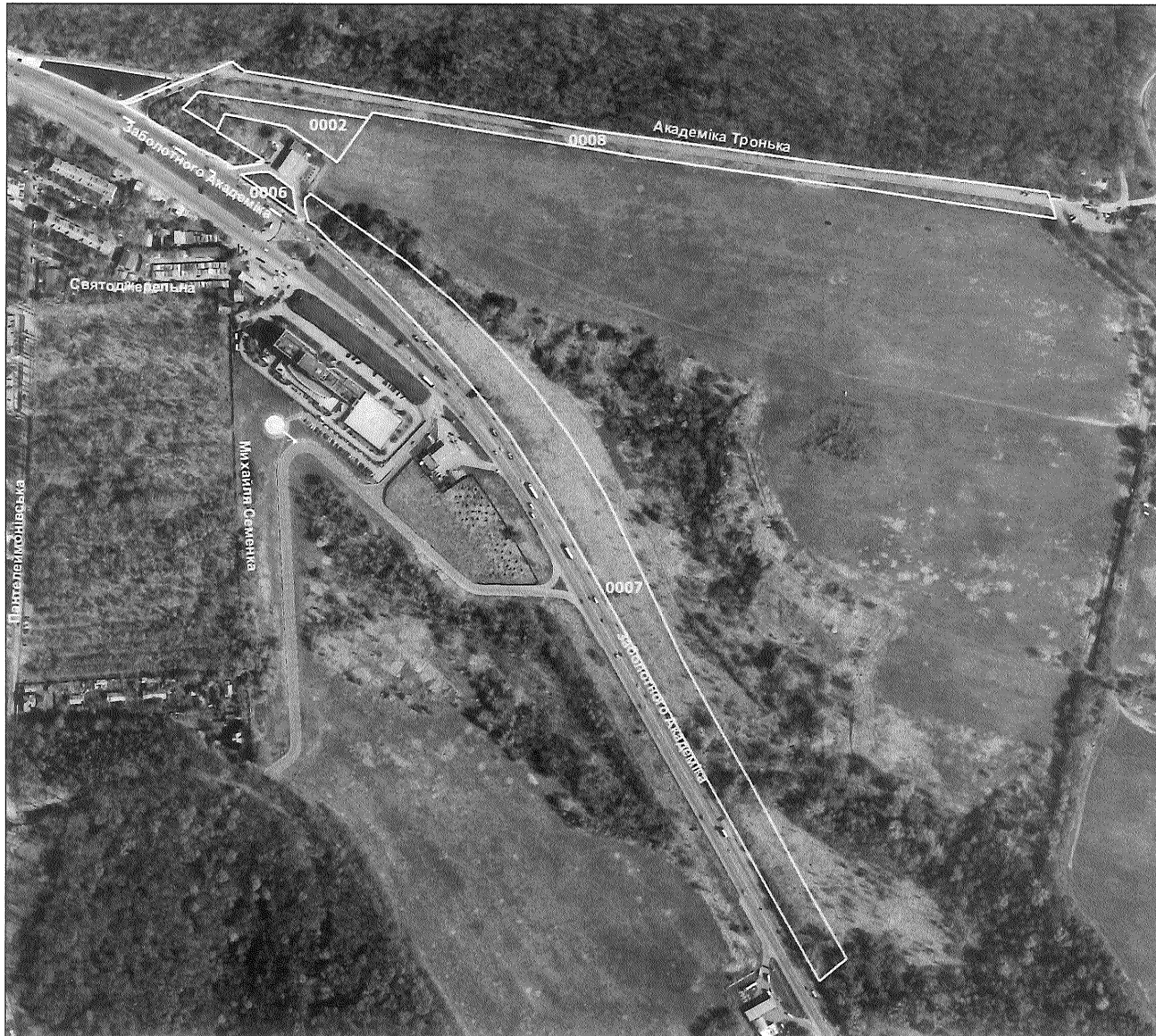
№ з/п	Кад. номер	Код цільового призначення	Площа (га)
1	0003	07.08	0,0575
	Разом		0,0575

Умовні позначення:
Межі земельних ділянок



№ з/п	Кад. номер	Код цільового призначення	Площа (га)
1	0005	02.03	0,1767
2	0006	02.10	0,3317
3	0007	12.13	0,6601
4	0008	02.10	0,1076
5	0009	02.10	0,4482
6	0010	12.13	0,0324
7	0011	02.10	0,1236
8	0012	02.12	0,4020
9	0110	02.03	0,1097
	Разом		2,3920

Умовні позначення:
Межі земельних ділянок



№ з/п	Кад. номер	Код цільового призначення	Площа (га)
1	0002	11.07	0,4595
2	0006	11.07	0,0870
3	0007	11.07	3,5759
4	0008	12.04	2,1910
	Разом		6,3134

Умовні позначення:
Межі земельних ділянок



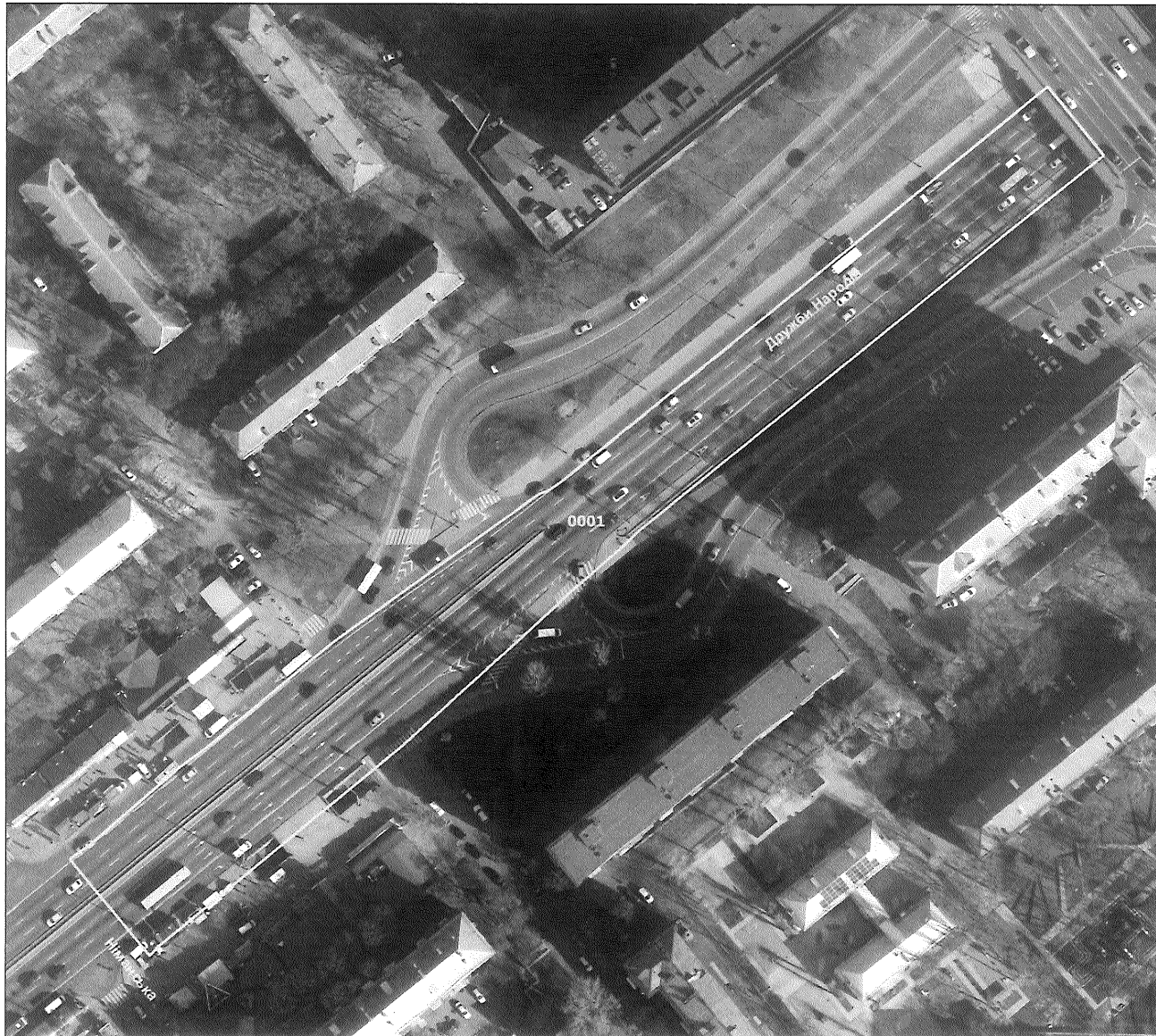
№ з/п	Кад. номер	Код цільового призначення	Площа (га)
1	0003	12.04	1,9819
2	0001	11.07	0,3362
3	0002	11.07	0,6417
	Разом		2,9598

Умовні позначення:
Межі земельних ділянок



№ з/п	Кад. номер	Код цільового призначення	Площа (га)
1	0012	02.03	1,9167
2	1014	02.10	0,4087
3	0005	03.10	0,1035
4	0013	02.03	0,0998
5	0020	02.12	0,0414
6	0009	02.12	0,0431
7	0011	02.10	0,3336
8	0014	03.10	0,0719
9	0002	12.13	0,1462
10	0004	12.13	0,0321
11	0001	12.04	0,1321
12	0008	12.04	0,1587
13	0021	12.13	0,0492
	Разом		3,5369

Умовні позначення:
Межі земельних ділянок



№ з/п	Кад. номер	Код цільового призначення	Площа (га)
1	0001	12.04	0,7677
	Разом		0,7677

Умовні позначення:
Межі земельних ділянок



№ з/п	Кад. номер	Код цільового призначення	Площа (га)
1	0001	10.12	26,3126
2	0002	10.12	40,0546
3	0003	10.12	3,7643
4	0004	10.12	4,6048
	Разом		74,7364

Умовні позначення:
Межі земельних ділянок



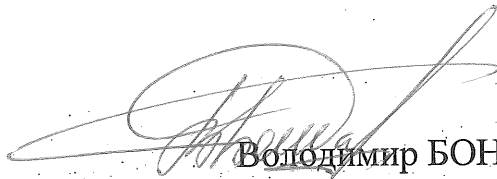
Заступник міського голови –
секретар Київської міської ради

Терентьєву М. О.
Положишник В. О.

Прошу розглянути проект рішення від 16.08.2023
№ 08/231 - 979/ПР в установленому порядку.

Омельченко А. В.

Для контролю за проходженням та тиражування.



Володимир БОНДАРЕНКО

“16” серпня 2023 року
№ 08/231 - 979/ПР

08/231-979/ПР
16.08.2023



УКРАЇНА

ВИКОНАВЧИЙ ОРГАН КИЇВСЬКОЇ МІСЬКОЇ РАДИ
(КИЇВСЬКА МІСЬКА ДЕРЖАВНА АДМІНІСТРАЦІЯ)

ДЕПАРТАМЕНТ ЗЕМЕЛЬНИХ РЕСУРСІВ

вул. Хрещатик, 32-а, м. Київ, 01001 тел. (044) 202 78 15

Контактний центр міста Києва (044) 15 51 E-mail: kyivland@kyivcity.gov.ua Код ЄДРПОУ 26199097

16.08.23 № 05715-СК-57097

Заступнику міського голови-
секретарю Київської міської ради
Володимиру БОНДАРЕНКУ

Шановний Володимире Володимировичу!

Департамент земельних ресурсів виконавчого органу Київської міської ради (Київської міської державної адміністрації) відповідно до пункту 3 статті 26 Регламенту Київської міської ради, затвердженого рішенням Київської міської ради від 04.11.2021 № 3135/3176, направляє проект рішення Київської міської ради «Про затвердження технічних документацій із землеустрою щодо інвентаризації земель» (справа-контейнер 305300342) для подальшого опрацювання.

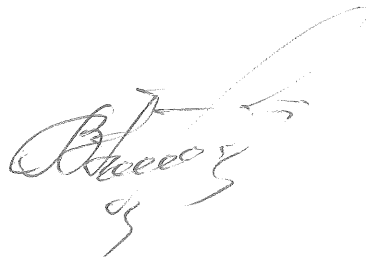
Додатки:

- проект рішення Київської міської ради «Про затвердження технічних документацій із землеустрою щодо інвентаризації земель» (305300342) на 15 арк. в 1 прим.;
- пояснювальна записка на 2 арк. в 1 прим.;
- оригінал технічної документації із землеустрою щодо інвентаризації земель (справа № 434527816) 1 книга в 1 прим.;
- оригінал технічної документації із землеустрою щодо інвентаризації земель (справа № 315274605) 2 книги в 1 прим.;
- оригінал технічної документації із землеустрою щодо інвентаризації земель (справа № 743397523) 1 книга в 1 прим.;
- оригінал технічної документації із землеустрою щодо інвентаризації земель (справа № 574052196) 1 книга в 1 прим.;
- оригінал технічної документації із землеустрою щодо інвентаризації земель (справа № 711993525) 1 книга в 1 прим.;

- оригінал технічної документації із землеустрою щодо інвентаризації земель (справа № 670315233) 2 книги в 1 прим.;
- оригінал технічної документації із землеустрою щодо інвентаризації земель (справа № 252180916) 1 книга в 1 прим.;
- оригінал технічної документації із землеустрою щодо інвентаризації земель (справа № 691315263) 1 книга в 1 прим.;
- оригінал технічної документації із землеустрою щодо інвентаризації земель (справа № 460524136) 1 книга в 1 прим.;
- витяги з бази даних Міського земельного кадастру на 9 арк. в 1 прим.;
- матеріали супутникової фотозйомки на 11 арк. в 1 прим.

З повагою

Директор



Валентина ПЕЛИХ