

08/231-929/MP
28.06.2024



КИЇВСЬКА МІСЬКА РАДА

III СЕСІЯ IX СКЛИКАННЯ

РІШЕННЯ

№ _____

**Про надання УПРАВЛІННЮ
ОСВІТИ ПОДІЛЬСЬКОЇ
РАЙОННОЇ В МІСТІ КИЄВІ
ДЕРЖАВНОЇ АДМІНІСТРАЦІЇ
земельної ділянки в постійне
користування для будівництва та
обслуговування будівель закладів
освіти на вул. Сирецькій, 32/1 у
Подільському районі міста Києва**



696404174

Розглянувши заяву Управління освіти Подільської районної в місті Києві державної адміністрації (код ЄДРПОУ: 37393777, місцезнаходження юридичної особи: 04071, м. Київ, вул. Введенська, 35) від 24 травня 2024 року № 50127-008626635-031-03, технічну документацію із землеустрою щодо інвентаризації земельної ділянки, керуючись статтями 9, 79¹, 83, 92, 116, 122, 123, 186 Земельного кодексу України, статтею 35 Закону України «Про землеустрій», Законом України «Про внесення змін до деяких законодавчих актів України щодо розмежування земель державної та комунальної власності», пунктом 34 частини першої статті 26 Закону України «Про місцеве самоврядування в Україні», Законом України «Про адміністративну процедуру», рішенням Київської міської ради від 10 вересня 2015 року № 958/1822 «Про інвентаризацію земель міста Києва», враховуючи, що земельна ділянка зареєстрована в Державному земельному кадастрі, Київська міська рада

ВИРІШИЛА:

1. Затвердити технічну документацію із землеустрою щодо проведення інвентаризації земельної ділянки Управління освіти Подільської районної в м. Києві державної адміністрації 03.02 - для будівництва та обслуговування

будівель закладів освіти вул. Сирецька, 32/1 у Подільському районі м. Києва (категорія земель – землі житлової та громадської забудови; код виду цільового призначення – 03.02 для будівництва та обслуговування будівель закладів освіти).

2. Надати УПРАВЛІННЮ ОСВІТИ ПОДІЛЬСЬКОЇ РАЙОННОЇ В МІСТІ КИЄВІ ДЕРЖАВНОЇ АДМІНІСТРАЦІЇ, за умови виконання пункту 3 цього рішення, в постійне користування земельну ділянку площею 0,1819 га (кадастровий номер 8000000000:85:523:0009) для будівництва та обслуговування будівель закладів освіти (код виду цільового призначення – 03.02) на вул. Сирецькій, 32/1 у Подільському районі міста Києва із земель комунальної власності територіальної громади міста Києва, у зв'язку із закріпленням нерухомого майна на праві оперативного управління відповідно до розпорядження Подільської районної в місті Києві державної адміністрації від 16.03.2011 № 235 (зі змінами внесеними розпорядженням Подільської районної в місті Києві державної адміністрації від 12.09.2023 № 717), право оперативного управління зареєстровано в Державному реєстрі речових прав на нерухоме майно 22 вересня 2023 року, номер запису про інше речове право: 51934859 (заява ДЦ від 24 травня 2024 року № 50127-008626635-031-03, справа № 696404174).

3. УПРАВЛІННЮ ОСВІТИ ПОДІЛЬСЬКОЇ РАЙОННОЇ В МІСТІ КИЄВІ ДЕРЖАВНОЇ АДМІНІСТРАЦІЇ:

3.1. Виконувати обов'язки землекористувача відповідно до вимог статті 96 Земельного кодексу України.

3.2. Вжити заходів щодо державної реєстрації права постійного користування земельною ділянкою у порядку, встановленому Законом України «Про державну реєстрацію речових прав на нерухоме майно та їх обтяжень».

3.3. Питання майнових відносин вирішувати в установленому порядку.

3.4. Забезпечити вільний доступ для прокладання нових, ремонту та експлуатації існуючих інженерних мереж і споруд, що знаходяться в межах земельної ділянки.

3.5. Виконати вимоги, викладені в листі Департаменту містобудування та архітектури виконавчого органу Київської міської ради (Київської міської державної адміністрації) від 08.02.2018 № 1058/0/012/19-18.

3.6. Під час використання земельної ділянки дотримуватися обмежень у її використанні, зареєстрованих у Державному земельному кадастрі.

3.7. Забезпечити відповідно до рішення Київської міської ради від 27 жовтня 2011 року № 384/6600 «Про затвердження Порядку видалення зелених насаджень на території міста Києва» (із змінами і доповненнями) обстеження зелених насаджень, укладання охоронного договору на зелені насадження та у випадку, визначеному законодавством, вирішення питання сплати відновної вартості зелених насаджень.

3.8. Дотримуватися вимог Закону України «Про охорону культурної спадщини».

3.9. У разі необхідності проведення реконструкції, питання оформлення дозвільної та проектно-кошторисної документації вирішувати в порядку, визначеному законодавством України.

4. Попередити землекористувача, що використання земельної ділянки не за цільовим призначенням тягне за собою припинення права користування нею відповідно до вимог статей 141, 143 Земельного кодексу України.

5. Дане рішення набирає чинності та вважається доведеним до відома заявника з дня його оприлюднення на офіційному вебсайті Київської міської ради.

6. Контроль за виконанням цього рішення покласти на постійну комісію Київської міської ради з питань архітектури, містопланування та земельних відносин.

Київський міський голова

Віталій КЛИЧКО

ПОДАННЯ:

Заступник голови
Київської міської державної адміністрації
з питань здійснення самоврядних повноважень

Петро ОЛЕНИЧ

Директор Департаменту земельних ресурсів
виконавчого органу Київської міської ради
(Київської міської державної адміністрації)

Валентина ПЕЛИХ

Начальник юридичного управління
Департаменту земельних ресурсів
виконавчого органу Київської міської ради
(Київської міської державної адміністрації)

Дмитро РАДЗІЄВСЬКИЙ

ПОГОДЖЕНО:

Постійна комісія Київської міської ради
з питань архітектури, містопланування
та земельних відносин

Голова

Михайло ТЕРЕНТЬЄВ

Секретар

Юрій ФЕДОРЕНКО

Начальник управління правового
забезпечення діяльності
Київської міської ради

Валентина ПОЛОЖИШНИК

Постійна комісія Київської міської ради
з питань освіти і науки, молоді та спорту

Голова

Вадим ВАСИЛЬЧУК

Секретар

Олександр СУПРУН

ПОЯСНОВАЛЬНА ЗАПИСКА

№ ПЗН-66945 від 17.06.2024

до проекту рішення Київської міської ради:

**Про надання УПРАВЛІННЮ ОСВІТИ ПОДІЛЬСЬКОЇ
РАЙОННОЇ В МІСТІ КИЄВІ ДЕРЖАВНОЇ АДМІНІСТРАЦІЇ
земельної ділянки у постійне користування для будівництва
та обслуговування будівель закладів освіти
на вул. Сирецькій, 32/1 у Подільському районі міста Києва**

До справи
№ 696404174



1. Юридична особа:

Назва	УПРАВЛІННЯ ОСВІТИ ПОДІЛЬСЬКОЇ РАЙОННОЇ В МІСТІ КИЄВІ ДЕРЖАВНОЇ АДМІНІСТРАЦІЇ
Перелік засновників (учасників) юридичної особи*	Відсутній
Кінцевий бенефіціарний власник (контролер)*	Відсутній
Реєстраційний номер:	від 27.05.2024 № 696404174

2. Відомості про земельну ділянку (кадастровий № 8000000000:85:523:0009).

Місце розташування (адреса)	м. Київ, р-н Подільський, вул. Сирецька, 32/1
Площа	0,1819 га
Вид та термін користування	право в процесі оформлення (постійне користування)
Категорія земель	землі житлової та громадської забудови
Цільове призначення	03.02 для будівництва та обслуговування будівель закладів освіти
Нормативна грошова оцінка (за попереднім розрахунком*)	1 943 673 грн 57 коп.

* Наведені розрахунки нормативної грошової оцінки не є остаточними і будуть уточнені відповідно до вимог чинного законодавства при оформленні права на земельну ділянку.

3. Обґрунтування прийняття рішення.

На замовлення зацікавленої особи та враховуючи рішення Київської міської ради від 10.09.2015 № 958/1822 «Про інвентаризацію земель міста Києва» земельпорядною організацією розроблено технічну документацію із землеустрою щодо інвентаризації земель, яка згідно зі статтею 186¹ Земельного кодексу України (в редакції до 27.05.2021) погоджена з відповідними органами, зокрема:

структурний підрозділ Київської міської державної адміністрації у сфері містобудування та архітектури:

від 08.02.2018 № 1058/0/012/19-18

структурний підрозділ Київської міської державної адміністрації у сфері охорони культурної спадщини:

від 21.02.2018 № 060-1429

Відповідно до статей 9, 123 Земельного кодексу України та Порядку набуття прав на землю із земель комунальної власності у місті Києві, затвердженого рішенням Київської міської ради від 20.04.2017 № 241/2463, враховуючи, що земельна ділянка зареєстрована в Державному земельному кадастрі (витяг з Державного земельного кадастру про земельну ділянку від 20.06.2024 № НВ-0001509372024), Департаментом земельних ресурсів виконавчого органу Київської міської ради (Київської міської державної адміністрації) розроблено відповідний проект рішення Київської міської ради.

4. Мета прийняття рішення.

Метою прийняття рішення є забезпечення реалізації встановленого Земельним кодексом України права особи на оформлення права користування на землю.

5. Особливі характеристики ділянки.

Наявність будівель і споруд на ділянці:	<i>Земельна ділянка забудована нежитловою будівлею літ. «А» (дошкільний навчальний заклад № 47) (реєстраційний номер об'єкта нерухомого майна: 1637523180000), яка є власністю територіальної громади міста Києва та закріплена на праві оперативного управління за Управлінням освіти Подільської районної в місті Києві державної адміністрації відповідно до розпорядження Подільської районної в місті Києві державної адміністрації від 16.03.2011 № 235 (зі змінами внесеними розпорядженням Подільської районної в місті Києві державної адміністрації від 12.09.2023 № 717), право оперативного управління зареєстровано в Державному реєстрі речових прав на нерухоме майно 22.09.2023, номер запису про інше речове право: 51934859 (інформаційна довідка з Державного реєстру речових прав на нерухоме майно від 18.06.2024 № 383266393).</i>
Наявність ДПТ:	<i>Детальний план території відсутній.</i>
Функціональне призначення згідно з Генпланом:	<i>Відповідно до Генерального плану міста Києва та проекту планування його приміської зони до 2020 року, затвердженого рішенням Київської міської ради від 28.03.2002 № 370/1804, земельна ділянка за функціональним призначенням належить до території багатопверхової житлової забудови (кадастрова довідка з містобудівного кадастру, надана листом Департаменту містобудування та архітектури виконавчого органу Київської міської ради (Київської міської державної адміністрації від 22.04.2024 № 055-3945).</i>
Правовий режим:	<i>Земельна ділянка належить до земель комунальної власності територіальної громади міста Києва.</i>
Розташування в зеленій зоні:	<i>Земельна ділянка не входить до зеленої зони.</i>

Інші особливості:	<p><i>Зазначаємо, що Департамент земельних ресурсів не може перебирати на себе повноваження Київської міської ради та приймати рішення про надання або відмову в наданні в постійне користування земельної ділянки, оскільки відповідно до пункту 34 частини першої статті 26 Закону України «Про місцеве самоврядування в Україні» та статей 9, 122 Земельного кодексу України такі питання вирішуються виключно на пленарних засіданнях сільської, селищної, міської ради.</i></p> <p><i>Зазначене підтверджується, зокрема, рішеннями Верховного Суду від 28.04.2021 у справі № 826/8857/16, від 17.04.2018 у справі № 826/8107/16, від 16.09.2021 у справі № 826/8847/16.</i></p> <p><i>Зважаючи на вказане, цей проєкт рішення направляється для подальшого розгляду Київською міською радою відповідно до її Регламенту.</i></p>
-------------------	--

6. Стан нормативно-правової бази у даній сфері правового регулювання.

Загальні засади та порядок передачі земельних ділянок у користування зацікавленим особам визначено Земельним кодексом України та Порядком набуття прав на землю із земель комунальної власності у місті Києві, затвердженим рішенням Київської міської ради від 20.04.2017 № 241/2463.

Проєкт рішення не містить інформацію з обмеженим доступом у розумінні статті 6 Закону України «Про доступ до публічної інформації».

Проєкт рішення не стосується прав і соціальної захищеності осіб з інвалідністю та не матиме впливу на життєдіяльність цієї категорії.

7. Фінансово-економічне обґрунтування.

Реалізація рішення не потребує додаткових витрат міського бюджету.

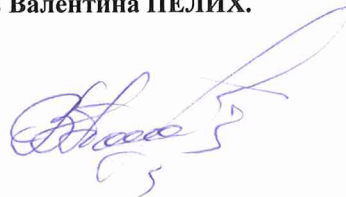
Відповідно до Податкового кодексу України та Положення про плату за землю в місті Києві, затвердженого рішенням Київської міської ради від 23.06.2011 № 242/5629 «Про встановлення місцевих податків і зборів у м. Києві» (зі змінами та доповненнями) розрахунковий розмір земельного податку складатиме: 194 грн 37 коп. (0,01 %).

8. Прогноз соціально-економічних та інших наслідків прийняття рішення.

Наслідками прийняття розробленого проєкту рішення стане реалізація зацікавленою особою своїх прав щодо користування земельною ділянкою.

Доповідач: директор Департаменту земельних ресурсів **Валентина ПЕЛИХ.**

Директор Департаменту земельних ресурсів



Валентина ПЕЛИХ

ВИТЯГ

з Державного земельного кадастру про земельну ділянку

Номер витягу	НВ-0001509372024
Дата формування	20.06.2024
Строк дії	три місяці з дати формування
Надано на заяву (запит)	Київська міська рада 20.06.2024, ЗВ-8000098872024

Дані, за якими здійснювався пошук інформації у Державному земельному кадастрі

Кадастровий номер земельної ділянки	8000000000:85:523:0009
Власник (користувач):	
Прізвище, власне ім'я, по батькові (за наявності)/найменування	-----
Податковий номер	-----
Унікальний номер запису в Єдиному державному демографічному реєстрі (за наявності)	-----

Загальні відомості про земельну ділянку

Кадастровий номер	8000000000:85:523:0009
Місце розташування (адміністративно-територіальна одиниця)	м.Київ, Подільський р-н, вул.Сирецька, 32/1
Цільове призначення:	
Категорія земель	Землі житлової та громадської забудови
Вид цільового призначення земельної ділянки	03.02 Для будівництва та обслуговування будівель закладів освіти
Обліковий номер масиву, до складу якого входить земельна ділянка	-----
Обліковий номер території, на якій розташовані земельні ділянки, необхідні для розміщення об'єктів, щодо яких відповідно до закону може здійснюватися примусове відчуження земельних ділянок з мотивів суспільної необхідності, до складу якої входить земельна ділянка	-----
Обліковий номер функціональної зони, до складу якої входить земельна ділянка	-----



Обліковий номер контуру об'єкта будівництва та закінченого будівництвом об'єкта, розташованого на земельній ділянці	-----
Обліковий номер меліоративної мережі, складової частини меліоративної мережі, яка забезпечує гідротехнічну меліорацію відповідної земельної ділянки	-----
Обліковий номер об'єкта інженерної інфраструктури, що належить до складу відповідної меліоративної мережі, складової частини меліоративної мережі	-----
Площа земельної ділянки, гектарів	0.1819
Нормативна грошова оцінка, гривень	-----
Дата проведення нормативної грошової оцінки	-----
Скасований кадастровий номер (номери), у разі коли земельна ділянка створена в результаті поділу/об'єднання	-----

Відомості про державну реєстрацію земельної ділянки

Інформація про документацію із землеустрою, на підставі якої здійснена державна реєстрація земельної ділянки	Технічна документація із землеустрою щодо інвентаризації земель, 31.10.2017; Товариство з обмеженою відповідальністю "ПРАВОЛЕНД", Сукнацький Микола Миколайович
Орган, який зареєстрував земельну ділянку	Головне управління Держгеокадастру у м. Києві
Дата державної реєстрації земельної ділянки	17.05.2018



Відомості про право власності/право постійного користування
згідно з Державним реєстром речових прав на нерухоме майно

Вид права	Право власності
Інформація про власників (користувачів) земельної ділянки	
Прізвище, власне ім'я, по батькові (за наявності)/найменування	Територіальна громада міста Києва в особі Київської міської ради
Громадянство	Відомості з ДРРП не надходили
Реквізити документа, що посвідчує особу	Відомості з ДРРП не надходили
Податковий номер/номер та серія (за наявності) паспорта фізичної особи	22883141
Унікальний номер запису в Єдиному державному демографічному реєстрі (за наявності)	Відомості з ДРРП не надходили
Місце проживання/ місцезнаходження	Відомості з ДРРП не надходили
Частка у спільній власності	1/1
Документ, який є підставою для виникнення права	Закон України "Про внесення змін до деяких законодавчих актів України щодо розмежування земель державної та комунальної власності", Верховна Рада України 06.09.2012 5245-VI;
Документ, що посвідчує право	-----

Відомості про оренду, суборенду згідно з Державним реєстром речових прав на нерухоме майно

Орендар:

Прізвище, власне ім'я, по батькові (за наявності)/найменування	Відомості з ДРРП не надходили
Громадянство	Відомості з ДРРП не надходили
Реквізити документа, що посвідчує особу	Відомості з ДРРП не надходили
Податковий номер/номер та серія (за наявності) паспорта фізичної особи	Відомості з ДРРП не надходили
Унікальний номер запису в Єдиному державному демографічному реєстрі (за наявності)	Відомості з ДРРП не надходили
Місце проживання/ місцезнаходження	Відомості з ДРРП не надходили



Площа земельної ділянки, переданої в оренду	Відомості з ДРРП не надходили
Орган, що здійснив державну реєстрацію речового права	Відомості з ДРРП не надходили
Дата державної реєстрації речового права	Відомості з ДРРП не надходили
Строк дії речового права	Відомості з ДРРП не надходили
Суборендар:	
Прізвище, власне ім'я, по батькові (за наявності)/найменування	Відомості з ДРРП не надходили
Громадянство	Відомості з ДРРП не надходили
Реквізити документа, що посвідчує особу	Відомості з ДРРП не надходили
Податковий номер/номер та серія (за наявності) паспорта фізичної особи	Відомості з ДРРП не надходили
Унікальний номер запису в Єдиному державному демографічному реєстрі (за наявності)	Відомості з ДРРП не надходили
Місце проживання/місцезнаходження	Відомості з ДРРП не надходили
Площа земельної ділянки (її частини), переданої в суборенду	Відомості з ДРРП не надходили
Обліковий номер частини земельної ділянки, на яку поширюється дія договору суборенди	Відомості з ДРРП не надходили
Орган, що здійснив державну реєстрацію речового права	Відомості з ДРРП не надходили
Дата державної реєстрації речового права	Відомості з ДРРП не надходили
Строк дії речового права	Відомості з ДРРП не надходили
Додаткові відомості	-----

Відомості про земельний сервітут згідно з Державним реєстром речових прав на нерухоме майно

Вид сервітуту	Відомості з ДРРП не надходили
Площа земельної ділянки (її частини), на яку поширюється дія сервітуту	Відомості з ДРРП не надходили



Обліковий номер земельної ділянки (її частини), на яку поширюється дія сервітуту	Відомості з ДРРП не надходили
Підстава для встановлення земельного сервітуту	Відомості з ДРРП не надходили
Орган, що здійснив державну реєстрацію сервітуту	Відомості з ДРРП не надходили
Дата державної реєстрації сервітуту	Відомості з ДРРП не надходили
Строк дії сервітуту	Відомості з ДРРП не надходили
Додаткові відомості	-----

Відомості про обтяження згідно з Державним реєстром речових прав на нерухоме майно

Вид обтяження	Відомості з ДРРП не надходили
Опис предмета обтяження	Відомості з ДРРП не надходили
Дата державної реєстрації обтяження	Відомості з ДРРП не надходили
Орган, що здійснив державну реєстрацію обтяження	Відомості з ДРРП не надходили
Документ, який є підставою для виникнення обтяження	Відомості з ДРРП не надходили
Додаткові відомості	-----

Відомості про обмеження у використанні земельної ділянки

Вид обмеження у використанні земельної ділянки	Охоронна зона навколо інженерних комунікацій
Обліковий номер частини земельної ділянки, на яку поширюється дія обмеження у використанні земельної ділянки	-----
Площа земельної ділянки (її частини), на яку поширюється дія обмеження	0.0238 гектарів
Підстава для виникнення обмеження у використанні земельної ділянки	Закон ДБН В 2.5-74-2013 «Водопостачання. Зовнішні мережі та споруди. Основні положення проектування», затверджений наказом Міністерства регіонального розвитку, будівництва та житлово-комунального господарства України № 133 08.04.2013
Орган, що здійснив державну реєстрацію обмеження	-----
Дата державної реєстрації обмеження	-----



Строк дії обмеження	безстроково
Вид обмеження у використанні земельної ділянки	Охоронна зона навколо інженерних комунікацій
Обліковий номер частини земельної ділянки, на яку поширюється дія обмеження у використанні земельної ділянки	-----
Площа земельної ділянки (її частини), на яку поширюється дія обмеження	0.0035 гектарів
Підстава для виникнення обмеження у використанні земельної ділянки	Закон ДБН В 2.5-74-2013 «Водопостачання. Зовнішні мережі та споруди. Основні положення проектування», затверджений наказом Міністерства регіонального розвитку, будівництва та житлово-комунального господарства України № 133 08.04.2013
Орган, що здійснив державну реєстрацію обмеження	-----
Дата державної реєстрації обмеження	-----
Строк дії обмеження	безстроково
Вид обмеження у використанні земельної ділянки	Охоронна зона навколо інженерних комунікацій
Обліковий номер частини земельної ділянки, на яку поширюється дія обмеження у використанні земельної ділянки	-----
Площа земельної ділянки (її частини), на яку поширюється дія обмеження	0.0130 гектарів
Підстава для виникнення обмеження у використанні земельної ділянки	Закон ДБН В.2.5-75:2013 «Каналізація. Зовнішні мережі та споруди. Основні положення проектування», затверджений наказом Міністерства регіонального розвитку, будівництва та житлово-комунального господарства України від 08.04.2013 № 134 08.04.2013
Орган, що здійснив державну реєстрацію обмеження	-----
Дата державної реєстрації обмеження	-----
Строк дії обмеження	безстроково
Вид обмеження у використанні земельної ділянки	Охоронна зона навколо інженерних комунікацій



Обліковий номер частини земельної ділянки, на яку поширюється дія обмеження у використанні земельної ділянки	-----
Площа земельної ділянки (її частини), на яку поширюється дія обмеження	0.0098 гектарів
Підстава для виникнення обмеження у використанні земельної ділянки	Закон ДБН В.2.5-20:2018 „Газопостачання. Інженерне обладнання будинків і споруд” затверджених наказом Міністерства регіонального розвитку, будівництва та житлово-комунального господарства України від 15.11.2018 р. № 305 15.11.2018
Орган, що здійснив державну реєстрацію обмеження	-----
Дата державної реєстрації обмеження	-----
Строк дії обмеження	безстроково
Вид обмеження у використанні земельної ділянки	Охоронна зона навколо інженерних комунікацій
Обліковий номер частини земельної ділянки, на яку поширюється дія обмеження у використанні земельної ділянки	-----
Площа земельної ділянки (її частини), на яку поширюється дія обмеження	0.0035 гектарів
Підстава для виникнення обмеження у використанні земельної ділянки	Закон ДБН В.2.5-20:2018 „Газопостачання. Інженерне обладнання будинків і споруд” затверджених наказом Міністерства регіонального розвитку, будівництва та житлово-комунального господарства України від 15.11.2018 р. № 305 15.11.2018
Орган, що здійснив державну реєстрацію обмеження	-----
Дата державної реєстрації обмеження	-----
Строк дії обмеження	безстроково
Вид обмеження у використанні земельної ділянки	Охоронна зона навколо інженерних комунікацій
Обліковий номер частини земельної ділянки, на яку поширюється дія обмеження у використанні земельної ділянки	-----



Площа земельної ділянки (її частини), на яку поширюється дія обмеження	0.0005 гектарів
Підстава для виникнення обмеження у використанні земельної ділянки	Закон ДБН В.2.5-20:2018 „Газопостачання. Інженерне обладнання будинків і споруд” затверджених наказом Міністерства регіонального розвитку, будівництва та житлово-комунального господарства України від 15.11.2018 р. № 305 15.11.2018
Орган, що здійснив державну реєстрацію обмеження	-----
Дата державної реєстрації обмеження	-----
Строк дії обмеження	безстроково
Вид обмеження у використанні земельної ділянки	Охоронна зона навколо інженерних комунікацій
Обліковий номер частини земельної ділянки, на яку поширюється дія обмеження у використанні земельної ділянки	-----
Площа земельної ділянки (її частини), на яку поширюється дія обмеження	0.0207 гектарів
Підстава для виникнення обмеження у використанні земельної ділянки	Закон ДБН В.2.5-75:2013 «Каналізація. Зовнішні мережі та споруди. Основні положення проектування», затверджений наказом Міністерства регіонального розвитку, будівництва та житлово-комунального господарства України від 08.04.2013 № 134 08.04.2013
Орган, що здійснив державну реєстрацію обмеження	-----
Дата державної реєстрації обмеження	-----
Строк дії обмеження	безстроково
Вид обмеження у використанні земельної ділянки	Охоронна зона навколо інженерних комунікацій
Обліковий номер частини земельної ділянки, на яку поширюється дія обмеження у використанні земельної ділянки	-----
Площа земельної ділянки (її частини), на яку поширюється дія обмеження	0.0407 гектарів



Підстава для виникнення обмеження у використанні земельної ділянки	Закон ДБН В.2.5-39:2008 "Теплові мережі" затверджених наказом Міністерства регіонального розвитку та будівництва України № 568 09.12.2012
Орган, що здійснив державну реєстрацію обмеження	-----
Дата державної реєстрації обмеження	-----
Строк дії обмеження	безстроково
Вид обмеження у використанні земельної ділянки	Охоронна зона навколо інженерних комунікацій
Обліковий номер частини земельної ділянки, на яку поширюється дія обмеження у використанні земельної ділянки	-----
Площа земельної ділянки (її частини), на яку поширюється дія обмеження	0.0017 гектарів
Підстава для виникнення обмеження у використанні земельної ділянки	Закон ДБН В.2.5-39:2008 "Теплові мережі" затверджених наказом Міністерства регіонального розвитку та будівництва України № 568 09.12.2012
Орган, що здійснив державну реєстрацію обмеження	-----
Дата державної реєстрації обмеження	-----
Строк дії обмеження	безстроково
Вид обмеження у використанні земельної ділянки	Смуга повітряних підходів
Обліковий номер частини земельної ділянки, на яку поширюється дія обмеження у використанні земельної ділянки	-----
Площа земельної ділянки (її частини), на яку поширюється дія обмеження	0.1819 гектарів
Підстава для виникнення обмеження у використанні земельної ділянки	Закон Повітряний кодекс України № 3393-VI 19.05.2011
Орган, що здійснив державну реєстрацію обмеження	-----
Дата державної реєстрації обмеження	-----



Строк дії обмеження	безстроково
Вид обмеження у використанні земельної ділянки	Історичні ареали населених місць
Обліковий номер частини земельної ділянки, на яку поширюється дія обмеження у використанні земельної ділянки	-----
Площа земельної ділянки (її частини), на яку поширюється дія обмеження	0.1819 гектарів
Підстава для виникнення обмеження у використанні земельної ділянки	Закон України "Про охорону культурної спадщини" № 1805-III 08.06.2000
Орган, що здійснив державну реєстрацію обмеження	-----
Дата державної реєстрації обмеження	-----
Строк дії обмеження	безстроково

Інформація про документи, на підставі яких відомості про обмеження у використанні земель внесені до Державного земельного кадастру

Реквізити заяви про державну реєстрацію обмеження у використанні земель	-----
Прізвище, власне ім'я та по батькові (за наявності)/ найменування заявника	-----
Інформація про документи, на підставі яких внесені відомості про обмеження у використанні земель	-----

Відомості про заходи щодо охорони земель і ґрунтів

Назва та напрям заходу	-----
Площа	-----
Товщина родючого шару ґрунту, у тому числі об'єм ґрунтової маси	-----
Кошторисна вартість запроєктованих робіт	-----
Строки проведення	-----
Інформація про документи, на підставі яких передбачено	-----



здійснення заходу щодо охорони
земель і ґрунтів

Відомості про ділянки надр, надані у користування відповідно до спеціальних дозволів на користування надрами та актів про надання гірничих відводів, одержаних в порядку інформаційної взаємодії між Державним земельним кадастром, Держгеонадрами та Держпраці (за наявності)

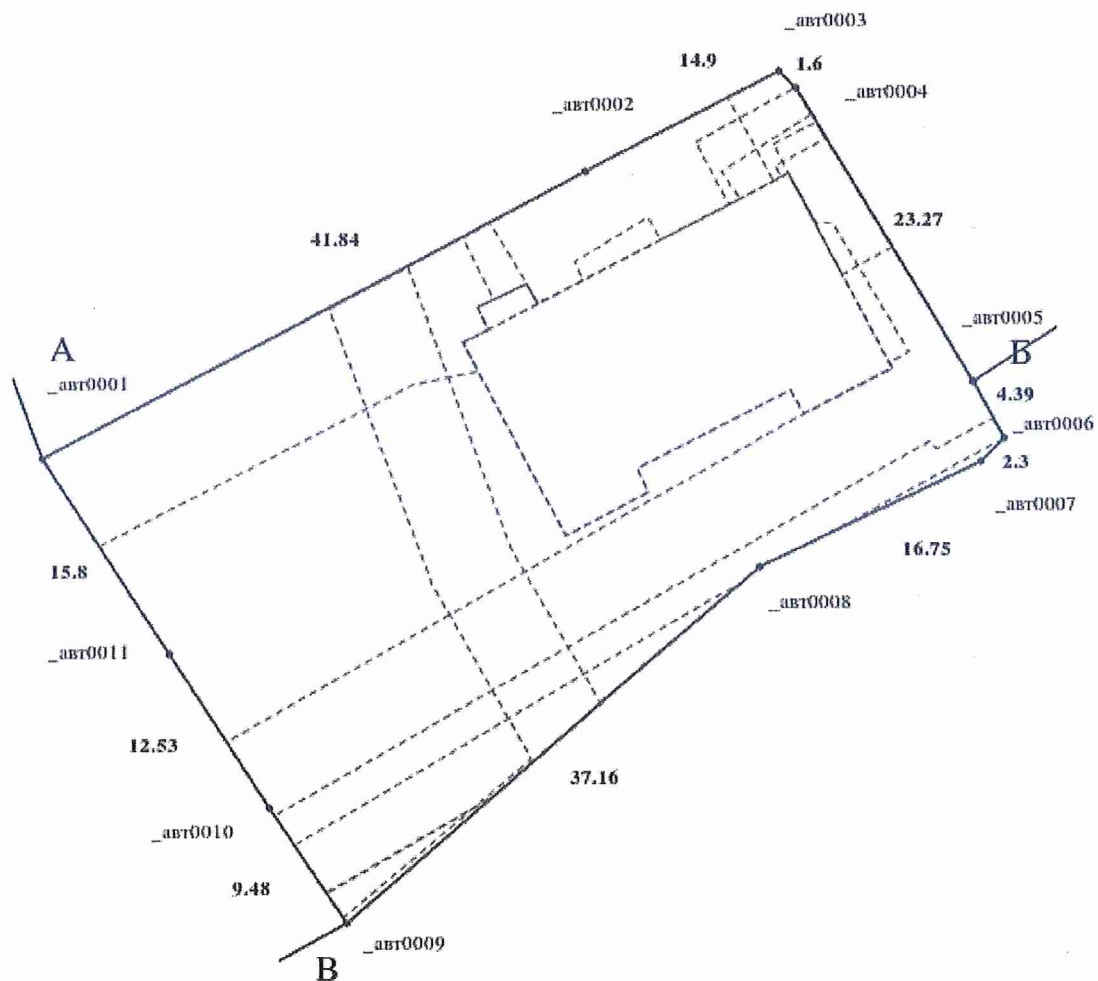
Реєстраційний номер спеціального дозволу на користування надрами	-----
Дата видачі спеціального дозволу на користування надрами	-----
Підстава для надання спеціального дозволу на користування надрами	-----
Вид користування надрами	-----
Відомості про ділянку надр, що надається у користування	-----
Площа ділянки надр, що надається у користування	-----
Вид корисної копалини	-----
Відомості про особу, якій надано спеціальний дозвіл на користування надрами:	
Прізвище, власне ім'я та по батькові (за наявності)/ найменування	-----
Реєстраційний номер облікової картки платника податків/ серія (за наявності) та номер паспорта фізичної особи/код згідно з ЄДРПОУ	-----
Строк дії спеціального дозволу на користування надрами	-----
Документ, який засвідчує надання гірничого відводу	-----
Відомості про користувача гірничого відводу (за наявності)	
Найменування/ прізвище, власне ім'я та по батькові (за наявності)	-----
Мета надання гірничого відводу	-----
Площа проєкції гірничого відводу	-----
Строк дії акта про надання гірничого відводу	-----



Додаток
до витягу з Державного земельного кадастру
про земельну ділянку
від 20.06.2024 р. № НВ-0001509372024

Кадастровий номер земельної ділянки 8000000000:85:523:0009

КАДАСТРОВИЙ ПЛАН ЗЕМЕЛЬНОЇ ДІЛЯНКИ



Масштаб 1: 500



Умовні позначення:

Опис меж:

Від А до Б Міські землі не надані у власність чи користування;

Від Б до В Міські землі не надані у власність чи користування;

Від В до А Територіальна громада міста Києва в осс Київської міської ради (8000000000:85:523:0015);



КООРДИНАТИ ПОВОРОТНИХ ТОЧОК МЕЖ ЗЕМЕЛЬНОЇ ДІЛЯНКИ

Номер точки	Назва точки	Відстань (метрів)	Координати (м)	
			X	Y

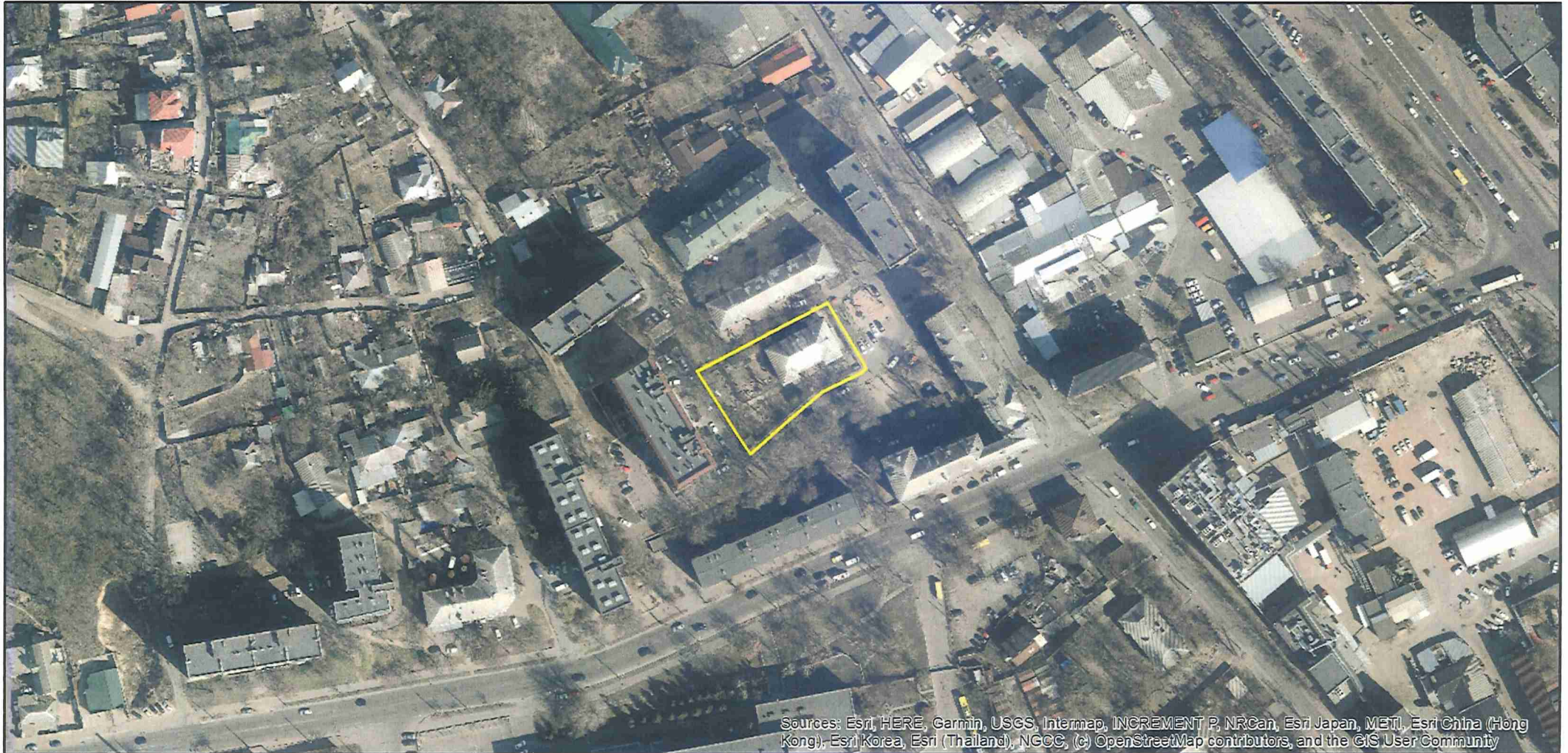
Місце розташування		м.Київ, Подільський р-н, вул.Сирецька, 32/1
Цільове призначення	Категорія земель	Землі житлової та громадської забудови
	Код цільового призначення	03.02 Для будівництва та обслуговування будівель закладів освіти
Площа, гектарів		0.1819
Відомості про перенесення в натуру (на місцевість) меж	охоронних зон, прибережних захисних смуг і пляжних зон, зон санітарної охорони, санітарно-захисних зон і зон особливого режиму використання земель (за наявності)	-----
	земельної ділянки (у разі формування земельної ділянки)	-----
	частини земельної ділянки, на якій може проводитися гідротехнічна меліорація (за наявності)	-----
Відомості про контури об'єктів нерухомого майна, меліоративних мереж, складових частин меліоративних мереж та точки водовиділу, розташовані на земельній ділянці (за наявності)		-----
Відомості про встановлені межові знаки (у разі формування земельної ділянки)		-----

Розробник документації із землеустрою:

Товариство з обмеженою відповідальністю
"ПРАВОЛЕНД", Сукнацький Микола Миколайович
(прізвище, власне ім'я, по батькові (за наявності) фізичної особи / найменування юридичної особи)



Код земельної ділянки: 85:523:0009
Площа: 0.1819 га
Адрес земельної ділянки: Подільський район, вул. Сирецька, 32/1
Заявник: УПРАВЛІННЯ ОСВІТИ ПОДІЛЬСЬКОЇ РАЙОННОЇ В МІСТІ КИЄВІ ДЕРЖАВНОЇ АДМІНІСТРАЦІЇ
Вид та термін користування: постійне користування
Цільове призначення: 03.02, Для будівництва та обслуговування будівель закладів освіти



Sources: Esri, HERE, Garmin, USGS, Intermap, INCREMENT P, NRCan, Esri Japan, METI, Esri China (Hong Kong), Esri Korea, Esri (Thailand), NGCC, (c) OpenStreetMap contributors, and the GIS User Community



Заступник міського голови –
секретар Київської міської ради

Терентьеву М. О.
Васильчуку В. В.
Положишник В. О.

Прошу розглянути проєкт рішення від 28.06.2024
№ 08/231- 929/ПР в установленому порядку.

Омельченко А. В.

Для контролю за проходженням та тиражування.

Юнаковій С. М.
Мондриївському В. М. – до відома

Володимир БОНДАРЕНКО

“01” липня 2024 року
№ 08/231 – 929/ПР

08/231-929/MP
28.06.2024



УКРАЇНА

ВИКОНАВЧИЙ ОРГАН КИЇВСЬКОЇ МІСЬКОЇ РАДИ
(КИЇВСЬКА МІСЬКА ДЕРЖАВНА АДМІНІСТРАЦІЯ)

ДЕПАРТАМЕНТ ЗЕМЕЛЬНИХ РЕСУРСІВ

вул. Хреціатик, 32-а, м. Київ, 01001 тел. (044) 202 78 15

Контактний центр міста Києва (044) 15 51 E-mail: kyivland@kyivcity.gov.ua Код ЄДРПОУ 26199097

28.06.24 № 05715-СЛ-66945

Заступнику міського голови-
секретарю Київської міської ради
Володимиру БОНДАРЕНКУ

Шановний Володимире Володимировичу!

Департамент земельних ресурсів виконавчого органу Київської міської ради (Київської міської державної адміністрації) відповідно до пункту 3 статті 26 Регламенту Київської міської ради, затвердженого рішенням Київської міської ради від 04.11.2021 № 3135/3176, направляє проект рішення Київської міської ради «Про надання УПРАВЛІННЮ ОСВІТИ ПОДІЛЬСЬКОЇ РАЙОННОЇ В МІСТІ КИЄВІ ДЕРЖАВНОЇ АДМІНІСТРАЦІЇ земельної ділянки в постійне користування для будівництва та обслуговування будівель закладів освіти на вул. Сирецькій, 32/1 у Подільському районі міста Києва» (справа № 696404174) для подальшого опрацювання.

Додатки:

- проект рішення Київської міської ради до справи № 696404174 на 3 арк. в 1 примірнику;
- пояснювальна записка до справи № 696404174 на 3 арк. в 1 примірнику;
- витяг з бази даних міського земельного кадастру на 1 арк. в 1 примірнику;
- матеріали супутникової фотозйомки на 1 арк. в 1 примірнику;
- технічна документація із землеустрою щодо інвентаризації земель 1 книга в 1 примірнику.

З повагою

Директор

Валентина ПЕЛИХ

Текст проєкту рішення у паперовому вигляді відповідає проєкту в електронному вигляді на USB носії.

Начальник третього відділу
управління землеустрою
Департаменту земельних ресурсів
виконавчого органу Київської міської ради
(Київської міської державної адміністрації)



Раїса ОЛЕЩЕНКО