



08/231-927/ПР  
02.08.2023

# КИЇВСЬКА МІСЬКА РАДА

II СЕСІЯ IX СКЛИКАННЯ

## РІШЕННЯ

№ \_\_\_\_\_

Про затвердження технічних документаций із землеустрою щодо інвентаризації земель



253487868

Відповідно до статей 9, 20, 79<sup>1</sup>, 83, 122, 186 Земельного кодексу України, статей 35, 57 Закону України «Про землеустрій», Закону України «Про Державний земельний кадастр», Закону України «Про внесення змін до деяких законодавчих актів України щодо розмежування земель державної та комунальної власності», пункту 34 частини першої статті 26 Закону України «Про місцеве самоврядування в Україні», Порядку проведення інвентаризації земель, затвердженого постановою Кабінету Міністрів України від 05 червня 2019 року № 476, Порядку ведення Державного земельного кадастру, затвердженого постановою Кабінету Міністрів України від 17 жовтня 2012 року № 1051, рішення Київської міської ради від 10 вересня 2015 року № 958/1822 «Про інвентаризацію земель міста Києва» та враховуючи, що земельні ділянки зареєстровані в Державному земельному кадастрі, розглянувши технічні документації із землеустрою щодо інвентаризації земель, Київська міська рада

### ВИРІШИЛА:

1. Затвердити технічні документації із землеустрою щодо інвентаризації земель та віднести земельні ділянки до відповідної категорії земель, виду цільового призначення земельних ділянок згідно з додатком до цього рішення (справа № 253487868).

2. Департаменту земельних ресурсів виконавчого органу Київської міської ради (Київської міської державної адміністрації) вжити заходів щодо державної реєстрації права комунальної власності територіальної громади м. Києва на земельні ділянки згідно з додатком до цього рішення у порядку, встановленому Законом України «Про державну реєстрацію речових прав на нерухоме майно та їх обтяжень».

3. Контроль за виконанням цього рішення покласти на постійну комісію Київської міської ради з питань архітектури, містопланування та земельних відносин.

Київський міський голова

Віталій КЛИЧКО

**ПОДАННЯ:**

Заступник голови  
Київської міської державної адміністрації  
з питань здійснення самоврядних повноважень

Петро ОЛЕНИЧ

Директор Департаменту земельних ресурсів  
виконавчого органу Київської міської ради  
(Київської міської державної адміністрації)

Валентина ПЕЛИХ

Начальник юридичного управління  
Департаменту земельних ресурсів  
виконавчого органу Київської міської ради  
(Київської міської державної адміністрації)

Дмитро РАДЗІЄВСЬКИЙ

**ПОГОДЖЕНО:**

Постійна комісія Київської міської ради  
з питань архітектури, містопланування  
та земельних відносин

Голова

Михайло ТЕРЕНТЬЄВ

Секретар

Юрій ФЕДОРЕНКО

В.о. начальника управління правового  
забезпечення діяльності  
Київської міської ради

Валентина ПОЛОЖИШНИК



Додаток  
до рішення Київської міської ради  
від \_\_\_\_\_ № \_\_\_\_\_

Порядковий номер	Реєстраційний номер справи	Назва технічної документації із землеустрою	Кадастровий номер земельної ділянки	Площа земельної ділянки, га	Адреса	Категорія земель	Код виду цільового призначення, назва
1	593352372	Технічна документація із землеустрою щодо інвентаризації земель на території кадастрового кварталу 78:076 обмеженого вул. Шахтарська, вул. Автозаводська, вул. Лугова та вул. Коноплянська у Оболонському районі м. Києва	8000000000:78:076:0002	0,0163	вулиця Шахтарська, Оболонський район, місто Київ	Землі промисловості, транспорту, електронних комунікацій, енергетики, оборони та іншого призначення	12.13 Земельні ділянки загального користування, які використовуються як вулиці, майдани, проїзди, дороги, набережні
			8000000000:78:076:0003	0,1391	вулиця Коноплянська, Оболонський район, місто Київ	Землі промисловості, транспорту, електронних комунікацій, енергетики, оборони та іншого призначення	12.04 Для розміщення та експлуатації будівель і споруд автомобільного транспорту та дорожнього господарства
			8000000000:78:076:0004	0,0466	вулиця Автозаводська, Оболонський район, місто Київ	Землі промисловості, транспорту, електронних комунікацій, енергетики, оборони та іншого призначення	12.13 Земельні ділянки загального користування, які використовуються як вулиці, майдани, проїзди, дороги, набережні
			8000000000:78:076:0005	0,1975	вулиця Лугова, вулиця Автозаводська, Оболонський район, місто Київ	Землі рекреаційного призначення	07.08 Земельні ділянки загального користування, які використовуються як зелені насадження загального користування
			8000000000:78:076:0009	0,5342	вулиця Шахтарська, вулиця Автозаводська, вулиця Лугова, вулиця Коноплянська, Оболонський район, місто Київ	Землі промисловості, транспорту, електронних комунікацій, енергетики, оборони та іншого призначення	12.13 Земельні ділянки загального користування, які використовуються як вулиці, майдани, проїзди, дороги, набережні
			8000000000:78:076:0010	3,6875	вулиця Шахтарська, 5, Оболонський район, місто Київ	Землі промисловості, транспорту, електронних комунікацій, енергетики, оборони та іншого призначення	11.02 Для розміщення та експлуатації основних, підсобних і допоміжних будівель та споруд підприємств переробної, машинобудівної та іншої промисловості
			8000000000:78:076:0126	0,9364	вулиця Лугова, Оболонський район, місто Київ	Землі промисловості, транспорту, електронних комунікацій, енергетики, оборони та іншого призначення	12.04 Для розміщення та експлуатації будівель і споруд автомобільного транспорту та дорожнього господарства
2	355244097	Технічна документація із землеустрою щодо інвентаризації земель на території кадастрового кварталу 88:137 обмеженого вул. Богдана Гаврилишина, Шулявська, Ярмоли Віктора, Провіантська та просп. Перемоги у Шевченківському районі м. Києва	8000000000:88:137:0009	0,3938	проспект Перемоги, 22/1, Шевченківський район, місто Київ	Землі житлової та громадської забудови	02.10 Для будівництва і обслуговування багатоквартирного житлового будинку з об'єктами торгово-розважальної та ринкової інфраструктури
			8000000000:88:137:0006	0,1226	вулиця Богдана Гаврилишина, Шевченківський район, місто Київ	Землі промисловості, транспорту, електронних комунікацій, енергетики, оборони та іншого призначення	12.13 Земельні ділянки загального користування, які використовуються як вулиці, майдани, проїзди, дороги, набережні
			8000000000:88:137:0010	0,1027	вулиця Шулявська, Шевченківський район, місто Київ	Землі житлової та громадської забудови	03.20 Земельні ділянки загального користування, які використовуються як внутрішньоквартальні проїзди, пішохідні зони
			8000000000:88:137:0011	0,4999	проспект Перемоги, Шевченківський район, місто Київ	Землі промисловості, транспорту, електронних комунікацій, енергетики, оборони та іншого призначення	12.13 Земельні ділянки загального користування, які використовуються як вулиці, майдани, проїзди, дороги, набережні
			8000000000:88:137:0022	0,0026	вулиця Провіантська, Шевченківський район, місто Київ	Землі промисловості, транспорту, електронних комунікацій, енергетики, оборони та іншого призначення	12.13 Земельні ділянки загального користування, які використовуються як вулиці, майдани, проїзди, дороги, набережні
			8000000000:88:137:0008	0,0330	вулиця Провіантська, Шевченківський район, місто Київ	Землі промисловості, транспорту, електронних комунікацій, енергетики, оборони та іншого призначення	12.04 Для розміщення та експлуатації будівель і споруд автомобільного транспорту та дорожнього господарства
3	536752386	Технічна документація із землеустрою щодо інвентаризації земель на території кадастрового кварталу 78:054 обмеженого вулицею Сокальською, вулицею	8000000000:78:054:0020	0,0079	вулиця Сокальська, 11, Оболонський район, місто Київ	Землі промисловості, транспорту, електронних комунікацій, енергетики, оборони та іншого призначення	14.02 Для розміщення, будівництва, експлуатації та обслуговування будівель і споруд об'єктів передачі електричної енергії
			8000000000:78:054:0026	0,0147	вулиця Вишгородська, 24, Оболонський район, місто Київ	Землі промисловості, транспорту, електронних комунікацій, енергетики, оборони та іншого призначення	14.02 Для розміщення, будівництва, експлуатації та обслуговування будівель і споруд об'єктів передачі електричної енергії



Івашкевича Ярослава, вулицею  
Автозаводською та вулицею  
Мукачівською в Оболонському  
районі м. Кисва

8000000000:78:054:0032	0,0114	вулиця Мукачівська, 7-9, Оболонський район, місто Київ	Землі промисловості, транспорту, електронних комунікацій, енергетики, оборони та іншого призначення	14.02 Для розміщення, будівництва, експлуатації та обслуговування будівель і споруд об'єктів передачі електричної енергії
8000000000:78:054:0038	0,0501	вулиця Сокальська, Оболонський район, місто Київ	Землі промисловості, транспорту, електронних комунікацій, енергетики, оборони та іншого призначення	12.13 Земельні ділянки загального користування, які використовуються як вулиці, майдани, проїзди, дороги, набережні
8000000000:78:054:0028	0,1150	вулиця Сокальська, Оболонський район, місто Київ	Землі промисловості, транспорту, електронних комунікацій, енергетики, оборони та іншого призначення	12.04 Для розміщення та експлуатації будівель і споруд автомобільного транспорту та дорожнього господарства
8000000000:78:054:0022	1,2927	вулиця Івашкевича Ярослава, 6, 8, 8а, 12, Оболонський район, місто Київ	Землі житлової та громадської забудови	02.03 Для будівництва і обслуговування багатоквартирного житлового будинку
8000000000:78:054:0016	0,2803	вулиця Івашкевича Ярослава, 14, Оболонський район, місто Київ	Землі житлової та громадської забудови	02.10 Для будівництва і обслуговування багатоквартирного житлового будинку з об'єктами торгово-розважальної та ринкової інфраструктури
8000000000:78:054:0042	0,1899	вулиця Мукачівська, 9, Оболонський район, місто Київ	Землі житлової та громадської забудови	02.10 Для будівництва і обслуговування багатоквартирного житлового будинку з об'єктами торгово-розважальної та ринкової інфраструктури
8000000000:78:054:0112	0,7394	вулиця Івашкевича Ярослава, 4, вулиця Мукачівська, 3/9, вулиця Сокальська, 11, Оболонський район, місто Київ	Землі житлової та громадської забудови	02.03 Для будівництва і обслуговування багатоквартирного житлового будинку
8000000000:78:054:0039	0,0020	вулиця Мукачівська, Оболонський район, місто Київ	Землі промисловості, транспорту, електронних комунікацій, енергетики, оборони та іншого призначення	12.13 Земельні ділянки загального користування, які використовуються як вулиці, майдани, проїзди, дороги, набережні
8000000000:78:054:0029	0,0037	вулиця Мукачівська, Оболонський район, місто Київ	Землі промисловості, транспорту, електронних комунікацій, енергетики, оборони та іншого призначення	12.13 Земельні ділянки загального користування, які використовуються як вулиці, майдани, проїзди, дороги, набережні
8000000000:78:054:0035	0,0158	вулиця Мукачівська, Оболонський район, місто Київ	Землі промисловості, транспорту, електронних комунікацій, енергетики, оборони та іншого призначення	12.13 Земельні ділянки загального користування, які використовуються як вулиці, майдани, проїзди, дороги, набережні
8000000000:78:054:0007	0,1947	вулиця Вишгородська, Оболонський район, місто Київ	Землі промисловості, транспорту, електронних комунікацій, енергетики, оборони та іншого призначення	12.13 Земельні ділянки загального користування, які використовуються як вулиці, майдани, проїзди, дороги, набережні
8000000000:78:054:0011	0,0092	вулиця Мукачівська, Оболонський район, місто Київ	Землі промисловості, транспорту, електронних комунікацій, енергетики, оборони та іншого призначення	12.13 Земельні ділянки загального користування, які використовуються як вулиці, майдани, проїзди, дороги, набережні
8000000000:78:054:0002	0,1499	вулиця Івашкевича Ярослава, 10, Оболонський район, місто Київ	Землі житлової та громадської забудови	02.10 Для будівництва і обслуговування багатоквартирного житлового будинку з об'єктами торгово-розважальної та ринкової інфраструктури
8000000000:78:054:0030	0,0312	вулиця Мукачівська, Оболонський район, місто Київ	Землі промисловості, транспорту, електронних комунікацій, енергетики, оборони та іншого призначення	12.13 Земельні ділянки загального користування, які використовуються як вулиці, майдани, проїзди, дороги, набережні
8000000000:78:054:0023	0,0149	вулиця Вишгородська, Оболонський район, місто Київ	Землі промисловості, транспорту, електронних комунікацій, енергетики, оборони та іншого призначення	12.13 Земельні ділянки загального користування, які використовуються як вулиці, майдани, проїзди, дороги, набережні
8000000000:78:054:0037	0,0684	вулиця Вишгородська, Оболонський район, місто Київ	Землі промисловості, транспорту, електронних комунікацій, енергетики, оборони та іншого призначення	12.13 Земельні ділянки загального користування, які використовуються як вулиці, майдани, проїзди, дороги, набережні
8000000000:78:054:0005	0,3723	вулиця Вишгородська, 24 - 26/2, Оболонський район, місто Київ	Землі рекреаційного призначення	07.08 Земельні ділянки загального користування, які використовуються як зелені насадження загального користування
8000000000:85:429:0003	0,0042	вулиця Вишгородська, Оболонський район, місто Київ	Землі промисловості, транспорту, електронних комунікацій, енергетики, оборони та іншого призначення	12.13 Земельні ділянки загального користування, які використовуються як вулиці, майдани, проїзди, дороги, набережні

			8000000000:78:054:0033	0,1513	вулиця Мукачівська, Оболонський район, місто Київ	Землі житлової та громадської забудови	02.09 Для будівництва і обслуговування паркінгів та автостоянок на землях житлової та громадської забудови
			8000000000:78:054:0025	0,0058	вулиця Івашкевича Ярослава, Оболонський район, місто Київ	Землі промисловості, транспорту, електронних комунікацій, енергетики, оборони та іншого призначення	12.13 Земельні ділянки загального користування, які використовуються як вулиці, майдани, проїзди, дороги, набережні
			8000000000:78:054:0008	0,3264	вулиця Івашкевича Ярослава, Оболонський район, місто Київ	Землі промисловості, транспорту, електронних комунікацій, енергетики, оборони та іншого призначення	12.13 Земельні ділянки загального користування, які використовуються як вулиці, майдани, проїзди, дороги, набережні
			8000000000:78:054:0015	0,0014	вулиця Івашкевича Ярослава, Оболонський район, місто Київ	Землі промисловості, транспорту, електронних комунікацій, енергетики, оборони та іншого призначення	12.13 Земельні ділянки загального користування, які використовуються як вулиці, майдани, проїзди, дороги, набережні
			8000000000:78:054:0009	0,7000	вулиця Ярослава Івашкевича - вулиця Автотаволська - вулиця Мукачівська, Оболонський район, місто Київ	Землі рекреаційного призначення	07.08 Земельні ділянки загального користування, які використовуються як зелені насадження загального користування
			8000000000:78:054:0014	0,0035	вулиця Мукачівська, Оболонський район, місто Київ	Землі промисловості, транспорту, електронних комунікацій, енергетики, оборони та іншого призначення	12.13 Земельні ділянки загального користування, які використовуються як вулиці, майдани, проїзди, дороги, набережні
			8000000000:78:054:0013	0,0129	вулиця Сокальська, Оболонський район, місто Київ	Землі промисловості, транспорту, електронних комунікацій, енергетики, оборони та іншого призначення	12.13 Земельні ділянки загального користування, які використовуються як вулиці, майдани, проїзди, дороги, набережні
			8000000000:78:054:0012	0,0022	вулиця Мукачівська, Оболонський район, місто Київ	Землі промисловості, транспорту, електронних комунікацій, енергетики, оборони та іншого призначення	12.13 Земельні ділянки загального користування, які використовуються як вулиці, майдани, проїзди, дороги, набережні
			8000000000:78:054:0006	0,0519	вулиця Івашкевича Ярослава, Оболонський район, місто Київ	Землі житлової та громадської забудови	03.20 Земельні ділянки загального користування, які використовуються як внутрішньоквартальні проїзди, пішохідні зони
			8000000000:78:054:0027	0,3235	вулиця Мукачівська, 5а, Оболонський район, місто Київ	Землі житлової та громадської забудови	02.10 Для будівництва і обслуговування багатоквартирного житлового будинку з об'єктами торгово-розважальної та ринкової інфраструктури
			8000000000:78:054:0010	0,9238	вулиця Вишгородська, 20/1, 22, 24, 26/2, Оболонський район, місто Київ	Землі житлової та громадської забудови	02.10 Для будівництва і обслуговування багатоквартирного житлового будинку з об'єктами торгово-розважальної та ринкової інфраструктури
			8000000000:78:054:0036	0,0154	вулиця Івашкевича Ярослава, Оболонський район, місто Київ	Землі промисловості, транспорту, електронних комунікацій, енергетики, оборони та іншого призначення	12.13 Земельні ділянки загального користування, які використовуються як вулиці, майдани, проїзди, дороги, набережні
			8000000000:78:054:0021	0,0150	вулиця Івашкевича Ярослава, Оболонський район, місто Київ	Землі промисловості, транспорту, електронних комунікацій, енергетики, оборони та іншого призначення	12.13 Земельні ділянки загального користування, які використовуються як вулиці, майдани, проїзди, дороги, набережні
			8000000000:78:054:0034	0,0929	вулиця Мукачівська, Оболонський район, місто Київ	Землі промисловості, транспорту, електронних комунікацій, енергетики, оборони та іншого призначення	12.13 Земельні ділянки загального користування, які використовуються як вулиці, майдани, проїзди, дороги, набережні
			8000000000:78:054:0024	0,0058	вулиця Мукачівська, Оболонський район, місто Київ	Землі промисловості, транспорту, електронних комунікацій, енергетики, оборони та іншого призначення	12.13 Земельні ділянки загального користування, які використовуються як вулиці, майдани, проїзди, дороги, набережні
			8000000000:78:054:0041	0,0621	вулиця Івашкевича Ярослава, Оболонський район, місто Київ	Землі житлової та громадської забудови	02.12 Земельні ділянки загального користування, які використовуються як внутрішньоквартальні проїзди, пішохідні зони
4	785301525	Технічна документація із землеустрою щодо інвентаризації земель на території кадастрового кварталу 88:062 обмеженого просп. Перемоги, вул. Зоологічна,	8000000000:88:062:0033	0,3088	проспект Перемоги, Шевченківський район, місто Київ	Землі промисловості, транспорту, електронних комунікацій, енергетики, оборони та іншого призначення	12.13 Земельні ділянки загального користування, які використовуються як вулиці, майдани, проїзди, дороги, набережні
			8000000000:88:062:0035	0,1087	вулиця Молдовська, Шевченківський район, місто Київ	Землі промисловості, транспорту, електронних комунікацій, енергетики, оборони та іншого призначення	12.13 Земельні ділянки загального користування, які використовуються як вулиці, майдани, проїзди, дороги, набережні



Молдавська, Богдана  
Гаврилишина, Ярмоли Віктора  
та пров. Тбіліський, Брест-  
Литовський у Шевченківському  
районі м. Києва

8000000000:88:062:0024	0,0583	провулок Брест-Литовський, Шевченківський район, місто Київ	Землі рекреаційного призначення	07.08 Земельні ділянки загального користування, які використовуються як зелені насадження загального користування
8000000000:88:062:0011	0,2237	вулиця Богдана Гаврилишина, 15/2, Шевченківський район, місто Київ	Землі житлової та громадської забудови	02.03 Для будівництва і обслуговування багатоквартирного житлового будинку
8000000000:88:062:0018	1,9257	вулиця Богдана Гаврилишина, 27/29, Шевченківський район, місто Київ	Землі житлової та громадської забудови	03.11 Для будівництва та обслуговування будівель і споруд закладів науки
8000000000:88:062:0039	0,1158	вулиця Богдана Гаврилишина, 15, Шевченківський район, місто Київ	Землі житлової та громадської забудови	03.20 Земельні ділянки загального користування, які використовуються як внутрішньоквартальні проїзди, пішохідні зони
8000000000:88:062:0031	0,0016	вулиця Богдана Гаврилишина, Шевченківський район, місто Київ	Землі промисловості, транспорту, електронних комунікацій, енергетики, оборони та іншого призначення	14.02 Для розміщення, будівництва, експлуатації та обслуговування будівель і споруд об'єктів передачі електричної енергії
8000000000:88:062:0032	0,3675	вулиця Богдана Гаврилишина, 15, Шевченківський район, місто Київ	Землі житлової та громадської забудови	02.03 Для будівництва і обслуговування багатоквартирного житлового будинку
8000000000:88:062:0007	1,2944	вулиця Богдана Гаврилишина, 13, 13 корп. 1, 13 корп. 2, Шевченківський район, місто Київ	Землі житлової та громадської забудови	02.10 Для будівництва і обслуговування багатоквартирного житлового будинку з об'єктами торгово-розважальної та ринкової інфраструктури
8000000000:88:062:0038	0,0257	вулиця Богдана Гаврилишина, Шевченківський район, місто Київ	Землі житлової та громадської забудови	02.12 Земельні ділянки загального користування, які використовуються як внутрішньоквартальні проїзди, пішохідні зони
8000000000:88:062:0028	0,5403	вулиця Ярмоли Віктора, 38, 38а, Шевченківський район, місто Київ	Землі житлової та громадської забудови	02.03 Для будівництва і обслуговування багатоквартирного житлового будинку
8000000000:88:062:0030	0,3905	вулиця Богдана Гаврилишина, 11, Шевченківський район, місто Київ	Землі житлової та громадської забудови	02.10 Для будівництва і обслуговування багатоквартирного житлового будинку з об'єктами торгово-розважальної та ринкової інфраструктури
8000000000:88:062:0041	0,0345	вулиця Ярмоли Віктора, Шевченківський район, місто Київ	Землі житлової та громадської забудови	02.12 Земельні ділянки загального користування, які використовуються як внутрішньоквартальні проїзди, пішохідні зони
8000000000:88:062:0034	0,3286	вулиця Ярмоли Віктора, 28/32, Шевченківський район, місто Київ	Землі житлової та громадської забудови	02.03 Для будівництва і обслуговування багатоквартирного житлового будинку
8000000000:88:062:0040	0,1373	провулок Тбіліський, За, Шевченківський район, місто Київ	Землі житлової та громадської забудови	02.10 Для будівництва і обслуговування багатоквартирного житлового будинку з об'єктами торгово-розважальної та ринкової інфраструктури
8000000000:88:062:0044	0,0578	провулок Брест-Литовський, Шевченківський район, місто Київ	Землі житлової та громадської забудови	02.12 Земельні ділянки загального користування, які використовуються як внутрішньоквартальні проїзди, пішохідні зони
8000000000:88:062:0025	0,0248	провулок Брест-Литовський, Шевченківський район, місто Київ	Землі житлової та громадської забудови	02.12 Земельні ділянки загального користування, які використовуються як внутрішньоквартальні проїзди, пішохідні зони
8000000000:88:062:0017	0,0337	провулок Тбіліський, Шевченківський район, місто Київ	Землі житлової та громадської забудови	02.12 Земельні ділянки загального користування, які використовуються як внутрішньоквартальні проїзди, пішохідні зони
8000000000:88:062:0026	0,0315	провулок Тбіліський, Шевченківський район, місто Київ	Землі рекреаційного призначення	07.08 Земельні ділянки загального користування, які використовуються як зелені насадження загального користування
8000000000:88:062:0043	0,0725	вулиця Богдана Гаврилишина, Шевченківський район, місто Київ	Землі житлової та громадської забудови	02.12 Земельні ділянки загального користування, які використовуються як внутрішньоквартальні проїзди, пішохідні зони



			8000000000:88:062:1543	0,0487	вулиця Ярмоли Віктора, Шевченківський район, місто Київ	Землі промисловості, транспорту, електронних комунікацій, енергетики, оборони та іншого призначення	12.13 Земельні ділянки загального користування, які використовуються як вулиці, майдани, проїзди, дороги, набережні
			8000000000:88:062:0008	0,4948	вздовж вулиці Богдана Гаврилишина, вулиці Рибалка Маршала, Шевченківський район, місто Київ	Землі промисловості, транспорту, електронних комунікацій, енергетики, оборони та іншого призначення	12.13 Земельні ділянки загального користування, які використовуються як вулиці, майдани, проїзди, дороги, набережні
			8000000000:88:062:0027	0,1396	вулиця Рибалка Маршала, Шевченківський район, місто Київ	Землі промисловості, транспорту, електронних комунікацій, енергетики, оборони та іншого призначення	12.04 Для розміщення та експлуатації будівель і споруд автомобільного транспорту та дорожнього господарства
			8000000000:88:062:0037	0,6342	вулиця Зоологічна, Шевченківський район, місто Київ	Землі промисловості, транспорту, електронних комунікацій, енергетики, оборони та іншого призначення	12.04 Для розміщення та експлуатації будівель і споруд автомобільного транспорту та дорожнього господарства
			8000000000:88:062:0042	0,4928	вулиця Зоологічна, Шевченківський район, місто Київ	Землі промисловості, транспорту, електронних комунікацій, енергетики, оборони та іншого призначення	12.13 Земельні ділянки загального користування, які використовуються як вулиці, майдани, проїзди, дороги, набережні
5	252094923	Технічна документація із землеустрою щодо інвентаризації земель на території кадастрового кварталу 76:005 по бульвару Шевченка Тараса у Шевченківському районі м. Києва	8000000000:76:005:0002	0,4136	бульвар Шевченка Тараса, Шевченківський район, місто Київ	Землі промисловості, транспорту, електронних комунікацій, енергетики, оборони та іншого призначення	12.04 Для розміщення та експлуатації будівель і споруд автомобільного транспорту та дорожнього господарства
			8000000000:76:005:0001	0,2189	бульвар Шевченка Тараса, Шевченківський район, місто Київ	Землі рекреаційного призначення	07.05 Для цілей підрозділів 07.01-07.04, 07.06-07.09 та для збереження та використання земель природно-заповідного фонду
6	529152958	Технічна документація із землеустрою щодо інвентаризації земель на території кадастрового кварталу 75:436 обмеженого вулицями Булаховського Академіка, Підлісною, Наумова Генерала у Святошинському районі м. Києва	8000000000:75:436:0003	0,4549	вулиця Наумова Генерала, 19/1, Святошинський район, місто Київ	Землі житлової та громадської забудови	02.06 Для колективного гаражного будівництва
			8000000000:75:436:0027	0,1239	вулиця Булаховського Академіка, 8, Святошинський район, місто Київ	Землі житлової та громадської забудови	03.07 Для будівництва та обслуговування будівель торгівлі
			8000000000:75:436:0020	0,0161	вулиця Наумова Генерала, 19, Святошинський район, місто Київ	Землі промисловості, транспорту, електронних комунікацій, енергетики, оборони та іншого призначення	14.02 Для розміщення, будівництва, експлуатації та обслуговування будівель і споруд об'єктів передачі електричної енергії
			8000000000:75:436:0009	0,0145	вулиця Наумова Генерала, 15, Святошинський район, місто Київ	Землі промисловості, транспорту, електронних комунікацій, енергетики, оборони та іншого призначення	14.02 Для розміщення, будівництва, експлуатації та обслуговування будівель і споруд об'єктів передачі електричної енергії
			8000000000:75:436:0005	1,2683	вулиця Булаховського Академіка, 8, Святошинський район, місто Київ	Землі житлової та громадської забудови	02.06 Для колективного гаражного будівництва
			8000000000:75:436:0021	0,4720	вулиця Підлісна, 8а, Святошинський район, місто Київ	Землі житлової та громадської забудови	03.10 Для будівництва та обслуговування адміністративних будинків, офісних будівель компаній, які займаються підприємницькою діяльністю, пов'язаною з отриманням прибутку
			8000000000:75:436:0028	3,6440	вулиця Підлісна, 2, 6, вулиця Наумова Генерала, 19, Святошинський район, місто Київ	Землі житлової та громадської забудови	02.03 Для будівництва і обслуговування багатоквартирного житлового будинку
			8000000000:75:436:0045	0,0493	вулиця Наумова Генерала, Святошинський район, місто Київ	Землі житлової та громадської забудови	02.12 Земельні ділянки загального користування, які використовуються як внутрішньквартальні проїзди, пішохідні зони
			8000000000:75:436:0002	0,0078	вулиця Наумова Генерала, 19/1, Святошинський район, місто Київ	Землі житлової та громадської забудови	02.12 Земельні ділянки загального користування, які використовуються як внутрішньквартальні проїзди, пішохідні зони





			8000000000:85:406:0006	0,0179	вулиця Заводська, Оболонський район, місто Київ	Землі промисловості, транспорту, електронних комунікацій, енергетики, оборони та іншого призначення	12.01 Для розміщення та експлуатації будівель і споруд залізничного транспорту
			8000000000:85:406:0009	0,0102	вулиця Заводська, Подільський район, місто Київ	Землі промисловості, транспорту, електронних комунікацій, енергетики, оборони та іншого призначення	11.07 Земельні ділянки загального користування, які використовуються як зелені насадження спеціального призначення
8	252214481	Технічна документація із землеустрою щодо інвентаризації земель на території кадастрового кварталу 88:219 обмежений вулицями Бульварно-Кудрявською, Дмитрівською та площею Перемоги у Шевченківському районі м. Києва	8000000000:88:219:0005	0,0128	площа Перемоги, Шевченківський район, місто Київ	Землі житлової та громадської забудови	03.20 Земельні ділянки загального користування, які використовуються як внутрішньоквартальні проїзди, пішохідні зони
			8000000000:88:219:0008	0,1082	площа Перемоги, Шевченківський район, місто Київ	Землі рекреаційного призначення	07.08 Земельні ділянки загального користування, які використовуються як зелені насадження загального користування
			8000000000:88:219:0009	0,0983	площа Перемоги, Шевченківський район, місто Київ	Землі рекреаційного призначення	07.08 Земельні ділянки загального користування, які використовуються як зелені насадження загального користування
			8000000000:88:219:0010	0,0103	площа Перемоги, Шевченківський район, місто Київ	Землі житлової та громадської забудови	03.20 Земельні ділянки загального користування, які використовуються як внутрішньоквартальні проїзди, пішохідні зони
			8000000000:88:219:0002	0,0485	площа Перемоги, Шевченківський район, місто Київ	Землі рекреаційного призначення	07.08 Земельні ділянки загального користування, які використовуються як зелені насадження загального користування
			8000000000:88:219:0003	0,4031	площа Перемоги, вулиця Дмитрівська, вулиця Бульварно-Кудрявська, Шевченківський район, місто Київ	Землі промисловості, транспорту, електронних комунікацій, енергетики, оборони та іншого призначення	12.13 Земельні ділянки загального користування, які використовуються як вулиці, майдани, проїзди, дороги, набережні
			8000000000:88:219:0007	0,0058	площа Перемоги, Шевченківський район, місто Київ	Землі промисловості, транспорту, електронних комунікацій, енергетики, оборони та іншого призначення	12.13 Земельні ділянки загального користування, які використовуються як вулиці, майдани, проїзди, дороги, набережні
9	528952593	Технічна документація із землеустрою щодо інвентаризації земель на території кадастрового кварталу 88:096 обмеженого вул. Муромською, вул. Салютною, вул. Януша Корчака, вул. Ружинською у Шевченківському районі м. Києва	8000000000:88:096:0016	0,0672	вулиця Салютна, 42/46, Шевченківський район, м.Київ	Землі промисловості, транспорту, електронних комунікацій, енергетики, оборони та іншого призначення	11.04 Для розміщення та експлуатації основних, підсобних і допоміжних будівель та споруд технічної інфраструктури (виробництва та розподілення газу, постачання пари та гарячої води, збирання, очищення та розподілення води)
			8000000000:88:096:0004	0,1275	провулок Салютний, Шевченківський район, м.Київ	Землі промисловості, транспорту, електронних комунікацій, енергетики, оборони та іншого призначення	12.04 Для розміщення та експлуатації будівель і споруд автомобільного транспорту та дорожнього господарства
			8000000000:88:096:0018	0,0768	проїзд Салютний, Шевченківський район, м.Київ	Землі промисловості, транспорту, електронних комунікацій, енергетики, оборони та іншого призначення	12.04 Для розміщення та експлуатації будівель і споруд автомобільного транспорту та дорожнього господарства
			8000000000:88:096:0021	0,1536	вулиця Муромська, Шевченківський район, м.Київ	Землі промисловості, транспорту, електронних комунікацій, енергетики, оборони та іншого призначення	12.13 Земельні ділянки загального користування, які використовуються як вулиці, майдани, проїзди, дороги, набережні
			8000000000:88:096:0008	0,3222	вулиця Ружинська, вулиця Муромська, Шевченківський район, м.Київ	Землі промисловості, транспорту, електронних комунікацій, енергетики, оборони та іншого призначення	12.04 Для розміщення та експлуатації будівель і споруд автомобільного транспорту та дорожнього господарства
			8000000000:88:096:0009	0,0290	проїзд Салютний, Шевченківський район, м.Київ	Землі житлової та громадської забудови	02.12 Земельні ділянки загального користування, які використовуються як внутрішньоквартальні проїзди, пішохідні зони
			8000000000:88:096:0014	0,0358	вулиця Муромська, Шевченківський район, м.Київ	Землі житлової та громадської забудови	02.12 Земельні ділянки загального користування, які використовуються як внутрішньоквартальні проїзди, пішохідні зони
			8000000000:88:096:0303	0,1365	вулиця Ружинська, Шевченківський район, м.Київ	Землі промисловості, транспорту, електронних комунікацій, енергетики, оборони та іншого призначення	12.13 Земельні ділянки загального користування, які використовуються як вулиці, майдани, проїзди, дороги, набережні



			8000000000:88:096:0013	0,0318	вулиця Ружинська, Шевченківський район, м.Київ	Землі житлової та громадської забудови	02.12 Земельні ділянки загального користування, які використовуються як внутрішньоквартальні проїзди, пішохідні зони
			8000000000:88:096:0019	0,3333	вулиця Салютна, Шевченківський район, м.Київ	Землі промисловості, транспорту, електронних комунікацій, енергетики, оборони та іншого призначення	12.13 Земельні ділянки загального користування, які використовуються як вулиці, майдани, проїзди, дороги, набережні
			8000000000:88:096:0017	0,1369	вулиця Януша Корчака, Шевченківський район, м.Київ	Землі промисловості, транспорту, електронних комунікацій, енергетики, оборони та іншого призначення	12.13 Земельні ділянки загального користування, які використовуються як вулиці, майдани, проїзди, дороги, набережні
			8000000000:88:096:0022	0,2797	вулиця Салютна, 42/46, Шевченківський район, м.Київ	Землі житлової та громадської забудови	02.10 Для будівництва і обслуговування багатоквартирного житлового будинку з об'єктами торгово-розважальної та ринкової інфраструктури
			8000000000:88:096:0308	0,3613	вулиця Ружинська, 31, Шевченківський район, м.Київ	Землі житлової та громадської забудови	02.03 Для будівництва і обслуговування багатоквартирного житлового будинку
10	252770953	Технічна документація із землеустрою щодо інвентаризації земель на території кадастрового кварталу 75:082 обмеженого вулицями Святошинською, Горенською, Липовою, проспектом Перемоги та площею Героїв Бреста у Святошинському районі м. Кисва	8000000000:75:082:0006	0,2528	вулиця Святошинська, 4, Святошинський район, місто Київ	Землі житлової та громадської забудови	02.03 Для будівництва і обслуговування багатоквартирного житлового будинку
			8000000000:75:082:0011	0,1904	вулиця Святошинська, Святошинський район, місто Київ	Землі житлової та громадської забудови	02.12 Земельні ділянки загального користування, які використовуються як внутрішньоквартальні проїзди, пішохідні зони
			8000000000:75:082:0004	0,1180	проспект Перемоги, Святошинський район, місто Київ	Землі житлової та громадської забудови	02.12 Земельні ділянки загального користування, які використовуються як внутрішньоквартальні проїзди, пішохідні зони
			8000000000:75:082:0009	0,0759	вулиця Липова, Святошинський район, місто Київ	Землі промисловості, транспорту, електронних комунікацій, енергетики, оборони та іншого призначення	12.04 Для розміщення та експлуатації будівель і споруд автомобільного транспорту та дорожнього господарства
			8000000000:75:082:0008	0,7614	проспект Перемоги, 89 а, Святошинський район, місто Київ	Землі житлової та громадської забудови	02.10 Для будівництва і обслуговування багатоквартирного житлового будинку з об'єктами торгово-розважальної та ринкової інфраструктури
			8000000000:75:082:0007	0,2917	проспект Перемоги, Святошинський район, місто Київ	Землі промисловості, транспорту, електронних комунікацій, енергетики, оборони та іншого призначення	12.04 Для розміщення та експлуатації будівель і споруд автомобільного транспорту та дорожнього господарства
			8000000000:75:082:0010	0,1667	вулиця Горенська, Святошинський район, місто Київ	Землі промисловості, транспорту, електронних комунікацій, енергетики, оборони та іншого призначення	12.04 Для розміщення та експлуатації будівель і споруд автомобільного транспорту та дорожнього господарства
			8000000000:75:082:0002	0,0947	вулиця Святошинська, Святошинський район, місто Київ	Землі промисловості, транспорту, електронних комунікацій, енергетики, оборони та іншого призначення	12.04 Для розміщення та експлуатації будівель і споруд автомобільного транспорту та дорожнього господарства
11	693865255	Технічна документація із землеустрою щодо інвентаризації земель на території кадастрового кварталу 78:312 обмеженого 76, 116 кварталами Межигірського лісництва комунального підприємства "Святошинське лісопаркове господарство", вул. Дніпроводська та вул. Богатирська у Оболонському районі м. Кисва	8000000000:78:312:0005	10,3787	115 квартал Межигірського лісництва комунального підприємства "Святошинське лісопаркове господарство", Оболонський район, місто Київ	Землі лісогосподарського призначення	09.03 Для цілей підрозділів 09.01-09.02, 09.04-09.05 та для збереження та використання земель природно-заповідного фонду
			8000000000:78:312:0007	5,7902	115 квартал Межигірського лісництва комунального підприємства "Святошинське лісопаркове господарство", Оболонський район, місто Київ	Землі лісогосподарського призначення	09.01 Для ведення лісового господарства і пов'язаних з ним послуг
			8000000000:78:312:0006	0,2220	115 квартал Межигірського лісництва комунального підприємства "Святошинське лісопаркове господарство", Оболонський район, місто Київ	Землі лісогосподарського призначення	09.03 Для цілей підрозділів 09.01-09.02, 09.04-09.05 та для збереження та використання земель природно-заповідного фонду

		8000000000:78:312:0009	1,4302	вулиця Дніпроводська, Оболонський район, місто Київ	Землі рекреаційного призначення	07.08 Земельні ділянки загального користування, які використовуються як зелені насадження загального користування
		8000000000:78:312:0003	0,1719	вулиця Дніпроводська, вулиця Богатирська, Оболонський район, місто Київ	Землі промисловості, транспорту, електронних комунікацій, енергетики, оборони та іншого призначення	12.04 Для розміщення та експлуатації будівель і споруд автомобільного транспорту та дорожнього господарства
		8000000000:78:312:0002	0,8062	вулиця Дніпроводська, вулиця Богатирська, Оболонський район, місто Київ	Землі промисловості, транспорту, електронних комунікацій, енергетики, оборони та іншого призначення	11.07 Земельні ділянки загального користування, які використовуються як зелені насадження спеціального призначення
		8000000000:78:312:0008	0,1732	вулиця Дніпроводська, вулиця Богатирська, Оболонський район, місто Київ	Землі промисловості, транспорту, електронних комунікацій, енергетики, оборони та іншого призначення	11.07 Земельні ділянки загального користування, які використовуються як зелені насадження спеціального призначення
		8000000000:78:312:0004	0,2504	вулиця Дніпроводська, вулиця Богатирська, Оболонський район, місто Київ	Землі промисловості, транспорту, електронних комунікацій, енергетики, оборони та іншого призначення	11.07 Земельні ділянки загального користування, які використовуються як зелені насадження спеціального призначення
			60,6838			

Київський міський голова

Віталій КЛИЧКО



# ПОЯСНЮВАЛЬНА ЗАПИСКА

№ ПЗН-56884 від 26.07.2023

до проекту рішення Київської міської ради:  
*Про затвердження технічних документацій із землеустрою  
щодо інвентаризації земель*

До кадастрової справи  
№ 253487868



## 1. Юридична особа:

Назва	<i>КИЇВСЬКА МІСЬКА РАДА</i>
Перелік засновників (учасників) юридичної особи	<i>КИЇВСЬКА МІСЬКА РАДА м. Київ, Шевченківський р-н, вул. Хрещатик, буд. 36</i>
Кінцевий бенефіціарний власник (контролер)	<i>відсутній</i>
Реєстраційний номер:	<i>від 30.06.2023 № 253487868</i>

**2. Відомості про земельні ділянки:** зазначені у додатку до проекту рішення Київської міської ради.

## 3. Обґрунтування прийняття рішення.

Відповідно до рішення Київської міської ради від 10.09.2015 № 958/1822 «Про інвентаризацію земель міста Києва» та на виконання Міської цільової програми використання та охорони земель міста Києва на 2022-2025 роки, затвердженої рішенням Київської міської ради від 07.10.2021 № 2727/2768, з дотриманням вимог Земельного кодексу України, Закону України «Про землеустрій», Закону України «Про Державний земельний кадастр», Порядку проведення інвентаризації земель, затвердженого постановою Кабінету Міністрів України від 05.06.2019 № 476 та Порядку ведення Державного земельного кадастру, затвердженого постановою Кабінету Міністрів України від 17.10.2012 № 1051, комунальним підприємством «Київський інститут земельних відносин» виконані заходи з розробки технічних документацій із землеустрою щодо інвентаризації земель.

Відповідно до статей 9, 20, 79<sup>1</sup>, 83, 122, 186 Земельного кодексу України, статей 35, 57 Закону України «Про землеустрій» та враховуючи, що земельні ділянки зареєстровані в Державному земельному кадастрі, Департаментом земельних ресурсів виконавчого органу Київської міської ради (Київської міської державної адміністрації) розроблено відповідний проект рішення Київської міської ради.

## 4. Мета прийняття рішення.

Метою прийняття рішення є затвердження технічних документацій із землеустрою щодо інвентаризації земель на території міста Києва для забезпечення формування земель комунальної власності територіальної громади міста Києва та подальшого оформлення прав на них, в тому числі спрощення процедури оформлення прав на землю, підвищення ефективності міського землекористування, збільшення надходжень коштів до міського бюджету від плати за землю, продажу земельних ділянок на земельних торгах та права оренди на них тощо.

**5. Особливі характеристики земельних ділянок:** зазначені у додатку до проекту рішення Київської міської ради.

## 6. Стан нормативно-правової бази у даній сфері правового регулювання.

Загальні засади та порядок проведення інвентаризації земель визначено Земельним кодексом України, Законом України «Про землеустрій», Законом України «Про Державний



земельний кадастр», Порядком проведення інвентаризації земель, затвердженого постановою Кабінету Міністрів України від 05.06.2019 № 476 та Порядком ведення Державного земельного кадастру, затвердженого постановою Кабінету Міністрів України від 17.10.2012 № 1051.

Проект рішення не містить інформації з обмеженим доступом у розумінні статті 6 Закону України «Про доступ до публічної інформації».

Проект рішення не стосується прав і соціальної захищеності осіб з інвалідністю та не матиме впливу на життєдіяльність цієї категорії.

#### **7. Фінансово-економічне обґрунтування.**

Реалізація рішення не потребує додаткових витрат міського бюджету.

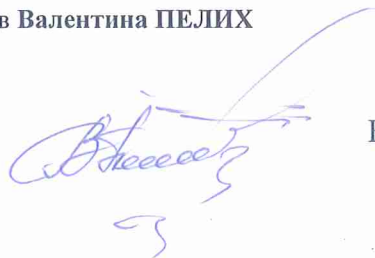
#### **8. Прогноз соціально-економічних та інших наслідків прийняття рішення.**

Наслідками прийняття розробленого проекту рішення стане:

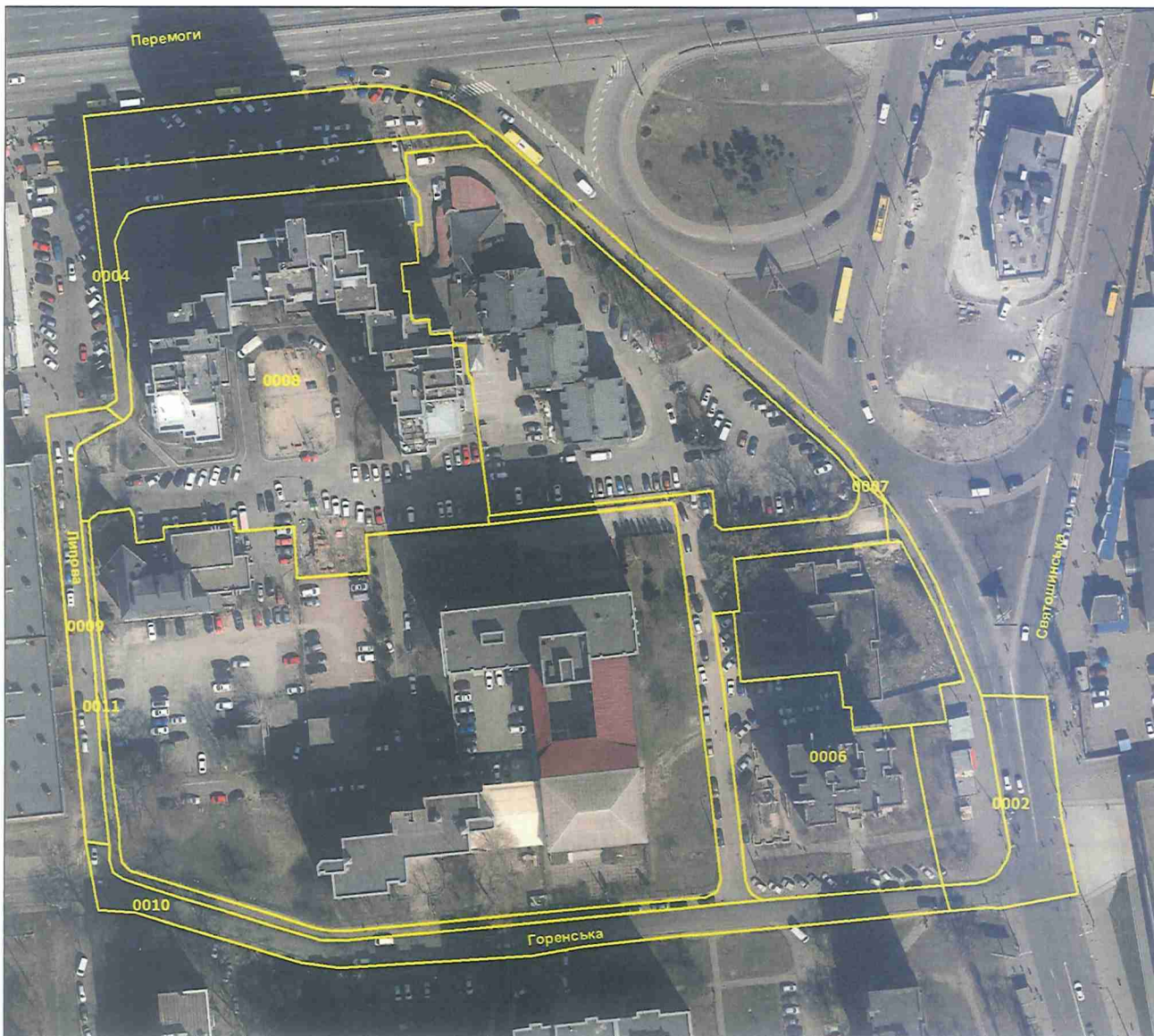
- реалізація зацікавленою особою своїх прав щодо використання земельної ділянки;
- підвищення ефективності міського землекористування;
- збільшення надходжень коштів до міського бюджету від плати за землю, продажу земельних ділянок та права оренди землі тощо.

Доповідач: директор Департаменту земельних ресурсів **Валентина ПЕЛИХ**

Директор Департаменту земельних ресурсів



Валентина ПЕЛИХ



№ з/п	Кад. номер	Код цільового призначення	Площа (га)
1	0006	02.03	0,2518
2	0011	02.12	0,1897
3	0004	02.12	0,1176
4	0009	12.04	0,0756
5	0008	02.10	0,7587
6	0007	12.04	0,2907
7	0010	12.04	0,1661
8	0002	12.04	0,0943
	Разом		1,9447

Умовні позначення:

— Межі земельних ділянок



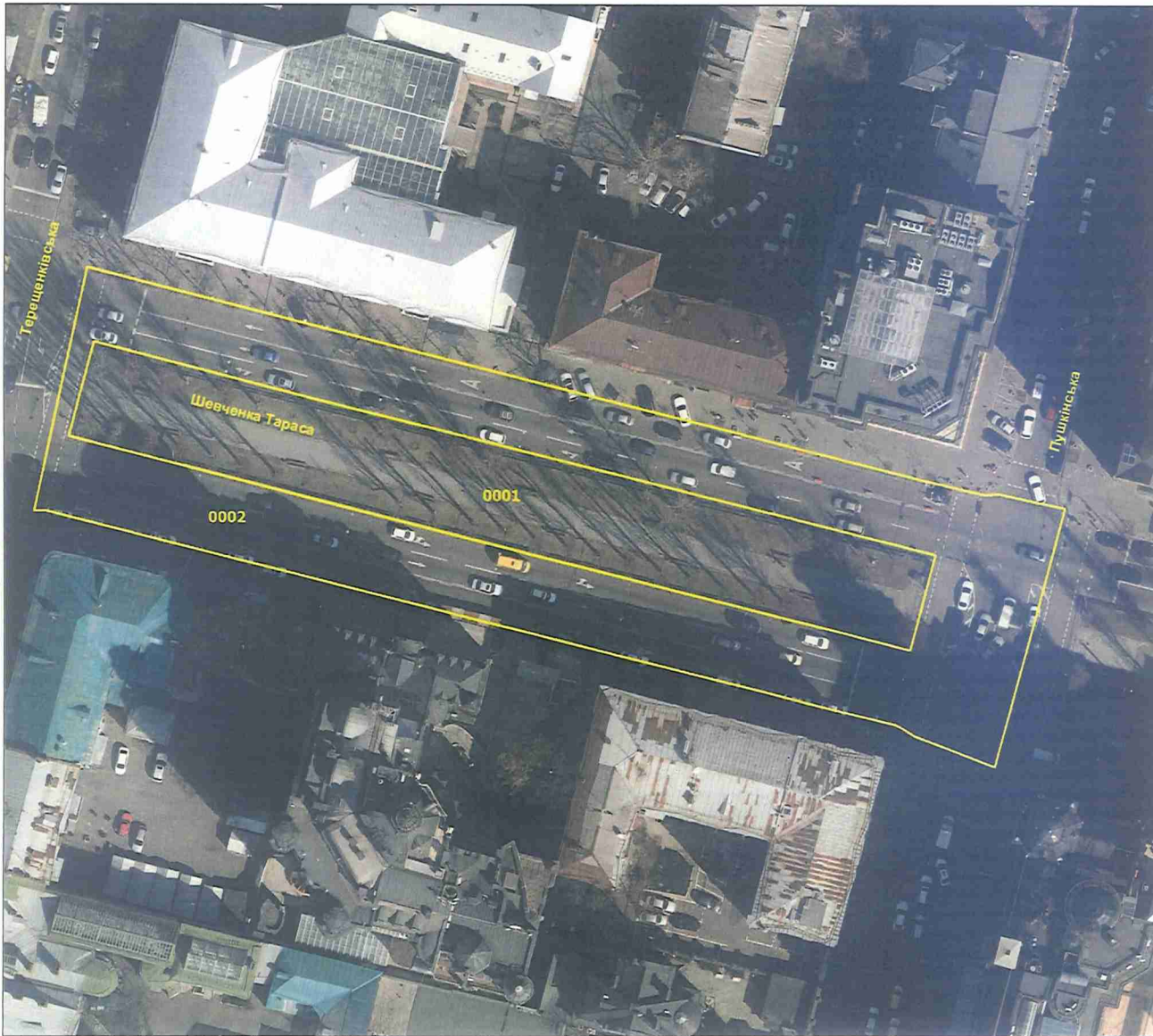


№ з/п	Кад. номер	Код цільового призначення	Площа (га)
1	0003	02.06	0,4533
2	0027	03.07	0,1235
3	0020	14.02	0,0160
4	0009	14.02	0,0144
5	0005	02.06	1,2639
6	0021	03.10	0,4703
7	0028	02.03	3,6311
8	0045	02.12	0,0491
9	0002	02.12	0,0078
10	0018	02.12	0,1813
11	0012	07.08	0,2658
12	0010	12.04	1,4716
13	0025	12.04	0,9960
14	0007	12.04	0,3535
15	0019	07.08	0,5314
16	0014	12.04	1,2318
17	0024	12.04	0,9272
18	0026	12.04	0,3979
	Разом		12,3858

Умовні позначення:

— Межі земельних ділянок



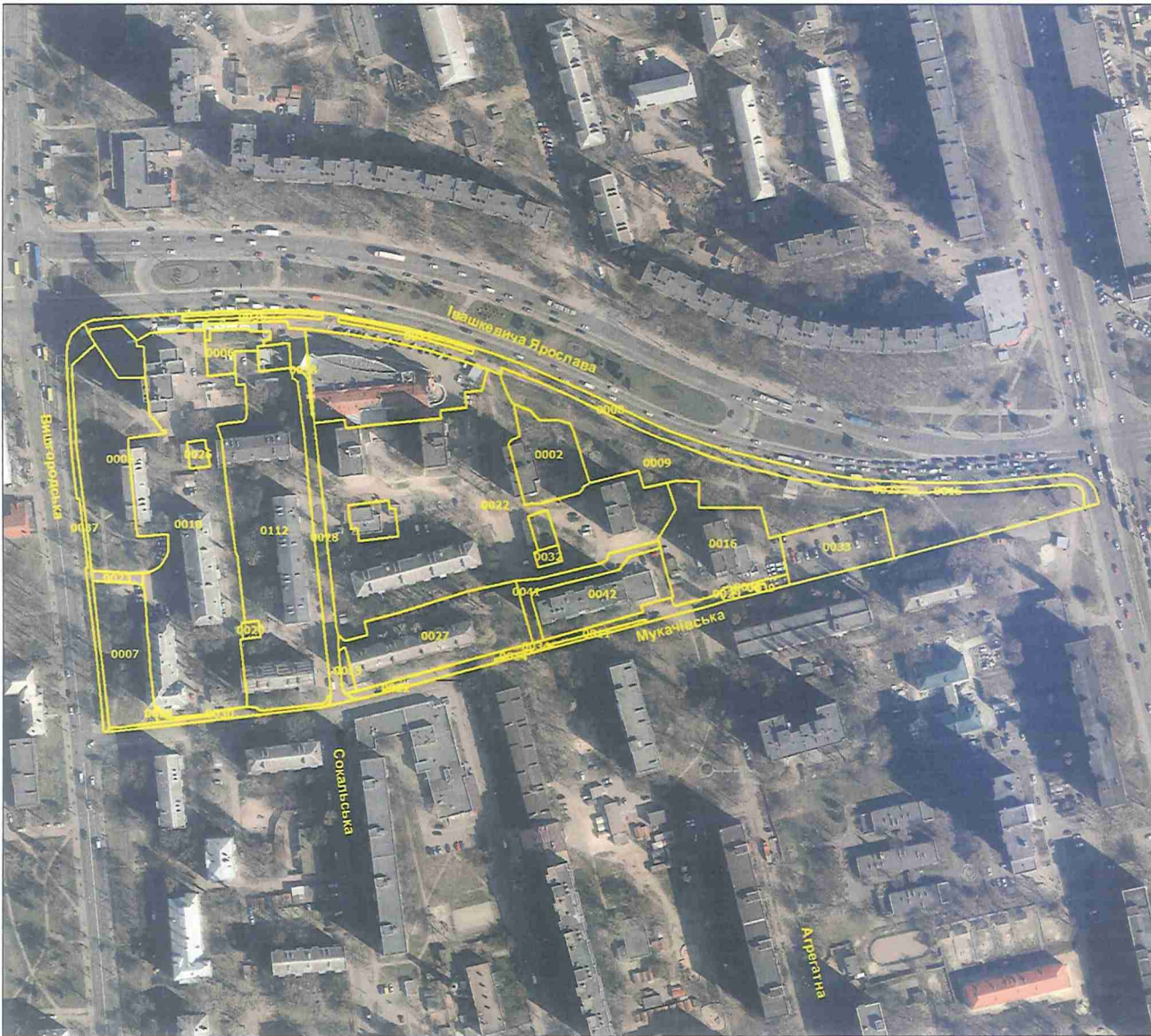


№ з/п	Кад. номер	Код цільового призначення	Площа (га)
1	0002	12.04	0,4121
2	0001	07.05	0,2182
	Разом		0,6303

Умовні позначення:

— Межі земельних ділянок





Умовні позначення:  
— Межі земельних ділянок

№ з/п	Кад. номер	Код цільового призначення	Площа (га)
1	0020	14.02	0,0079
2	0026	14.02	0,0146
3	0032	14.02	0,0113
4	0038	12.13	0,0499
5	0028	12.04	0,1146
6	0022	02.03	1,2881
7	0016	02.10	0,2793
8	0042	02.10	0,1893
9	0112	02.03	0,7368
10	0039	12.13	0,0020
11	0029	12.13	0,0037
12	0035	12.13	0,0157
13	0007	12.13	0,1940
14	0011	12.13	0,0091
15	0002	02.10	0,1494
16	0030	12.13	0,0311
17	0023	12.13	0,0149
18	0037	12.13	0,0681
19	0005	07.08	0,3710
20	0033	02.09	0,1508
21	0025	12.13	0,0058
22	0008	12.13	0,3253
23	0015	12.13	0,0013
24	0009	07.08	0,6976
25	0014	12.13	0,0034
26	0013	12.13	0,0129
27	0012	12.13	0,0022
28	0006	03.20	0,0517
29	0027	02.10	0,3223
30	0010	02.10	0,9205
31	0036	12.13	0,0153
32	0021	12.13	0,0149
33	0034	12.13	0,0926
34	0024	12.13	0,0058
35	0041	02.12	0,0619
	Разом		6,2352





№ з/п	Кад. номер	Код цільового призначення	Площа (га)
1	0002	12.13	0,0162
2	0003	12.04	0,1386
3	0004	12.13	0,0464
4	0005	07.08	0,1968
5	0009	12.13	0,5324
6	0010	11.02	3,6744
7	0126	12.04	0,9331
	Разом		5,5379

Умовні позначення:

— Межі земельних ділянок





№ з/п	Кад. номер	Код цільового призначення	Площа (га)
1	0002	11.07	0,8033
2	0003	12.04	0,1713
3	0004	11.07	0,2495
4	0005	09.03	10,3420
5	0006	09.03	0,2212
6	0007	09.01	5,7696
7	0008	11.07	0,1726
8	0009	07.08	1,4251
	Разом		19,1546

Умовні позначення:

— Межі земельних ділянок





№ з/п	Кад. номер	Код цільового призначення	Площа (га)
1	0001	12.04	0,8160
2	0002	12.04	1,0007
3	0003	12.01	0,0233
4	0004	12.04	0,1027
5	0005	12.04	0,0276
6	0006	12.01	0,0179
7	0007	11.07	0,0602
8	0008	11.07	0,1748
9	0009	11.07	0,0101
10	0010	12.04	0,0997
11	0011	12.04	0,4599
	Разом		2,7928

Умовні позначення:

— Межі земельних ділянок

№ з/п	Кад. номер	Код цільового призначення	Площа (га)
1	0003	12.13	0,0042
	Разом		0,0042



Умовні позначення:

— Межі земельних ділянок





№ з/п	Кад. номер	Код цільового призначення	Площа (га)
1	0008	12.13	0,4929
2	0033	12.13	0,3077
3	0035	12.13	0,1084
4	0024	07.08	0,0582
5	0011	02.03	0,2229
6	0018	03.11	1,9189
7	0039	03.20	0,1154
8	0031	14.02	0,0016
9	0032	02.03	0,3662
10	0007	02.10	1,2899
11	0038	02.12	0,0257
12	0028	02.03	0,5383
13	0030	02.10	0,3891
14	0041	02.12	0,0344
15	0034	02.03	0,3275
16	0040	02.10	0,1368
17	0044	02.12	0,0576
18	0025	02.12	0,0247
19	0017	02.12	0,0336
20	0026	07.08	0,0314
21	0043	02.12	0,0723
22	1543	12.13	0,0485
23	0027	12.04	0,1391
24	0037	12.04	0,6319
25	0042	12.13	0,4911
	Разом		7,8641

Умовні позначення:

— Межі земельних ділянок





№ з/п	Кад. номер	Код цільового призначення	Площа (га)
1	0016	11.04	0,0670
2	0004	12.04	0,1270
3	0018	12.04	0,0765
4	0021	12.13	0,1530
5	0008	12.04	0,3210
6	0009	02.12	0,0289
7	0014	02.12	0,0356
8	0303	12.13	0,1360
9	0013	02.12	0,0317
10	0019	12.13	0,3322
11	0017	12.13	0,1365
12	0022	02.10	0,2788
13	0308	02.03	0,3600
	Разом		2,0843

Умовні позначення:

— Межі земельних ділянок

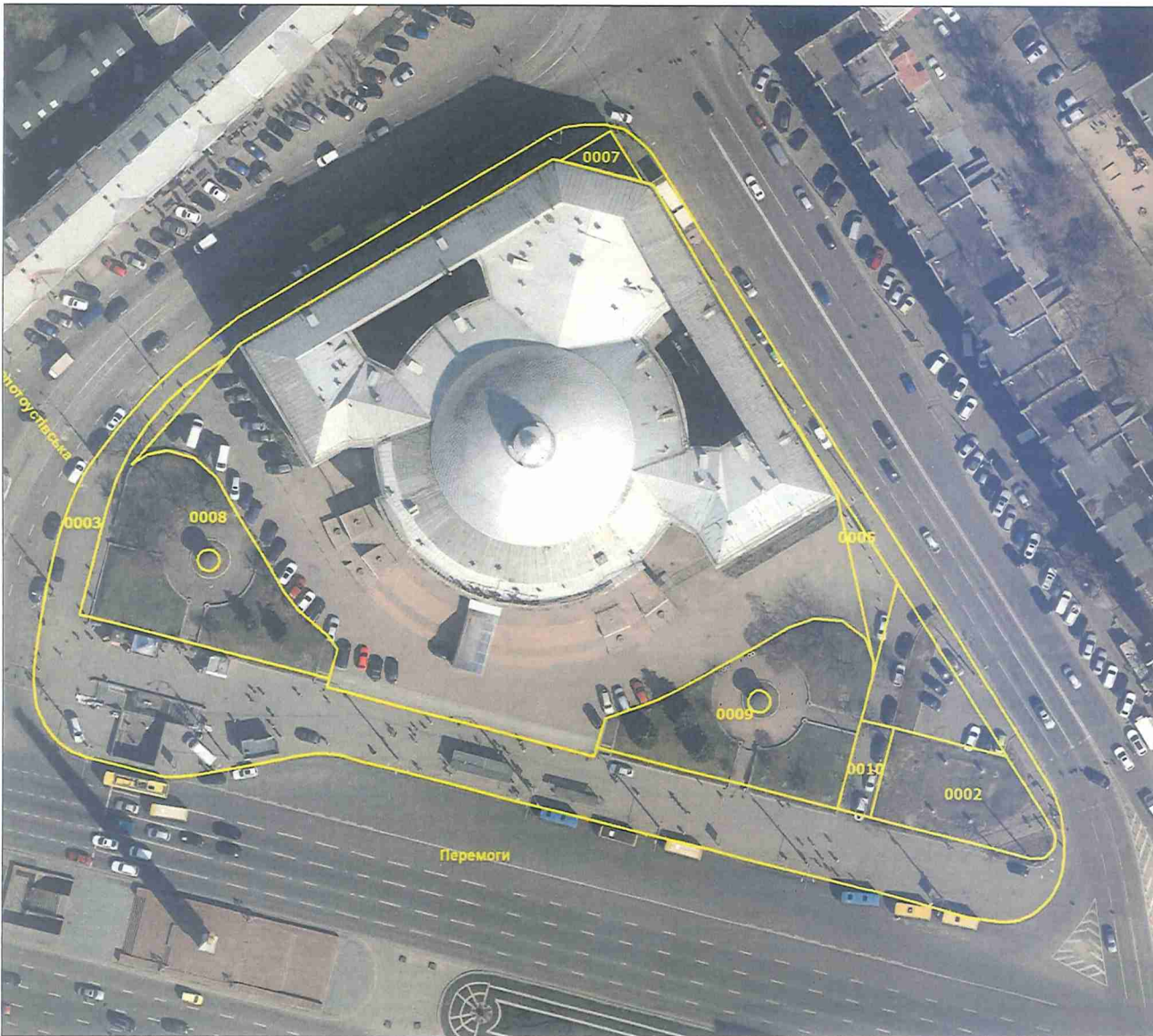




№ з/п	Кад. номер	Код цільового призначення	Площа (га)
1	0009	02.10	0,3924
2	0006	12.04	0,1222
3	0010	18.00	0,1023
4	0011	18.00	0,4981
5	0022	18.00	0,0026
6	0008	12.04	0,0329
	Разом		1,1505

Умовні позначення:

— Межі земельних ділянок



№ з/п	Кад. номер	Код цільового призначення	Площа (га)
1	0005	03.20	0,0127
2	0008	07.08	0,1078
3	0009	07.08	0,0980
4	0010	03.20	0,0103
5	0002	07.08	0,0484
6	0003	12.13	0,4017
7	0007	12.13	0,0058
	Разом		0,6846

Умовні позначення:

— Межі земельних ділянок





Київський міський голова

---

Терентьеву М. О.  
Положишник В. О.

Прошу розглянути проєкт рішення від 02.08.2023  
№ 08/231 - 927/ПР в установленому порядку.

Омельченко А. В.

Для контролю за проходженням та тиражування.

Віталій КЛИЧКО

“02” серпня 2023 року  
№ 08/231 - 927/ПР

08/231-927/ПР  
02.08.2023



УКРАЇНА

ВИКОНАВЧИЙ ОРГАН КИЇВСЬКОЇ МІСЬКОЇ РАДИ  
(КИЇВСЬКА МІСЬКА ДЕРЖАВНА АДМІНІСТРАЦІЯ)

ДЕПАРТАМЕНТ ЗЕМЕЛЬНИХ РЕСУРСІВ

вул. Хрещатик, 32-а, м. Київ, 01001 тел. (044) 202 78 15

Контактний центр міста Києва (044) 15 51 E-mail: [kyivland@kyivcity.gov.ua](mailto:kyivland@kyivcity.gov.ua) Код ЄДРПОУ 26199097

02.08.23. № 05715-СА-56884

Заступнику міського голови-  
секретарю Київської міської ради  
Володимиру БОНДАРЕНКУ

Шановний Володимире Володимировичу!

Департамент земельних ресурсів виконавчого органу Київської міської ради (Київської міської державної адміністрації) відповідно до частини третьої статті 26 Регламенту Київської міської ради, затвердженого рішенням Київської міської ради від 04.11.2021 № 3135/3176, направляє проект рішення Київської міської ради «Про затвердження технічних документацій із землеустрою щодо інвентаризації земель» (справа-контейнер **253487868**) для подальшого опрацювання.

Додатки:

- проект рішення Київської міської ради «Про затвердження технічних документацій із землеустрою щодо інвентаризації земель» (253487868) на 11 арк. в 1 прим.;
- пояснювальна записка на 2 арк. в 1 прим.;
- оригінал технічної документації із землеустрою щодо інвентаризації земель (справа № 593352372) 1 книга в 1 прим.;
- оригінал технічної документації із землеустрою щодо інвентаризації земель (справа № 355244097) 1 книга в 1 прим.;
- оригінал технічної документації із землеустрою щодо інвентаризації земель (справа № 536752386) 2 книги в 1 прим.;
- оригінал технічної документації із землеустрою щодо інвентаризації земель (справа № 785301525) 2 книги в 1 прим.;
- оригінал технічної документації із землеустрою щодо інвентаризації земель (справа № 252094923) 1 книга в 1 прим.;



- оригінал технічної документації із землеустрою щодо інвентаризації земель (справа № 529152958) 1 книга в 1 прим.;
- оригінал технічної документації із землеустрою щодо інвентаризації земель (справа № 562852571) 1 книга в 1 прим.;
- оригінал технічної документації із землеустрою щодо інвентаризації земель (справа № 252214481) 1 книга в 1 прим.;
- оригінал технічної документації із землеустрою щодо інвентаризації земель (справа № 528952593) 1 книга в 1 прим.;
- оригінал технічної документації із землеустрою щодо інвентаризації земель (справа № 252770953) 1 книга в 1 прим.;
- оригінал технічної документації із землеустрою щодо інвентаризації земель (справа № 693865255) 1 книга в 1 прим.;
- витяги з бази даних міського земельного кадастру на 17 арк. в 1 прим.;
- матеріали супутникової фотозйомки на 12 арк. в 1 прим.

З повагою

Директор



Валентина ПЕЛИХ