

08/231 - 89/MP  
30.01.2025



**КИЇВСЬКА МІСЬКА РАДА**  
V сесія ІХ скликання

**Р І Ш Е Н Н Я**

Київ

№ \_\_\_\_\_

**Про надання КИЇВСЬКОМУ  
КОМУНАЛЬНОМУ ОБ'ЄДНАННЮ  
ЗЕЛЕНОГО БУДІВНИЦТВА ТА  
ЕКСПЛУАТАЦІЇ ЗЕЛЕНИХ  
НАСАДЖЕНЬ МІСТА «КИЇВЗЕЛЕНБУД»  
земельної ділянки в постійне користування  
для утримання та обслуговування парку  
відпочинку «Веселка» на вул. Мрії у  
Шевченківському районі міста Києва**



692364428

Розглянувши заяву КИЇВСЬКОГО КОМУНАЛЬНОГО ОБ'ЄДНАННЯ ЗЕЛЕНОГО БУДІВНИЦТВА ТА ЕКСПЛУАТАЦІЇ ЗЕЛЕНИХ НАСАДЖЕНЬ МІСТА «КИЇВЗЕЛЕНБУД» (код ЄДРПОУ: 03362123, місцезнаходження юридичної особи: 04053, м. Київ, вул. Кудрявська, 23) від 18 грудня 2024 року № 64125-009179731-031-03, керуючись статтями 9, 79<sup>1</sup>, 83, 92, 116, 122, 123 Земельного кодексу України, пунктом 34 частини першої статті 26 Закону України «Про місцеве самоврядування в Україні», Законом України «Про адміністративну процедуру», враховуючи рішення Київської міської ради від 18 січня 2024 року № 7621/7662 «Про перейменування вулиці Академіка Туполева у Святошинському та Шевченківському районах міста Києва», та те, що земельна ділянка зареєстрована в Державному земельному кадастрі, право комунальної власності територіальної громади міста Києва на яку зареєстровано в установленому порядку, Київська міська рада

**ВИРІШИЛА:**

1. Надати КИЇВСЬКОМУ КОМУНАЛЬНОМУ ОБ'ЄДНАННЮ ЗЕЛЕНОГО БУДІВНИЦТВА ТА ЕКСПЛУАТАЦІЇ ЗЕЛЕНИХ НАСАДЖЕНЬ МІСТА «КИЇВЗЕЛЕНБУД», за умови виконання пункту 2 цього рішення, в постійне користування земельну ділянку площею 6,5220 га (кадастровий номер

8000000000:88:024:0056) для утримання та обслуговування парку відпочинку «Веселка» (код виду цільового призначення – 07.08 земельні ділянки загального користування, які використовуються як зелені насадження загального користування) на вул. Мрії у Шевченківському районі міста Києва із земель комунальної власності територіальної громади міста Києва (категорія земель – землі рекреаційного призначення), заява ДЦ від 18 грудня 2024 року № 64125-009179731-031-03, справа № **692364428**.

**2. КИЇВСЬКОМУ КОМУНАЛЬНОМУ ОБ'ЄДНАННЮ ЗЕЛЕНОГО БУДІВНИЦТВА ТА ЕКСПЛУАТАЦІЇ ЗЕЛЕНИХ НАСАДЖЕНЬ МІСТА «КИЇВЗЕЛЕНБУД»:**

2.1. Виконувати обов'язки землекористувача відповідно до вимог статті 96 Земельного кодексу України.

2.2. Вжити заходів щодо державної реєстрації права постійного користування земельною ділянкою у порядку, встановленому Законом України «Про державну реєстрацію речових прав на нерухоме майно та їх обтяжень».

2.3. Забезпечити вільний доступ для прокладання нових, ремонту та експлуатації існуючих інженерних мереж і споруд, що знаходяться в межах земельної ділянки.

2.4. Під час використання земельної ділянки дотримуватися обмежень у її використанні, зареєстрованих у Державному земельному кадастрі.

2.5. Частина земельної ділянки в межах червоних ліній використовувати з обмеженнями відповідно до вимог містобудівного законодавства та Закону України «Про автомобільні дороги».

3. Попередити землекористувача, що використання земельної ділянки не за цільовим призначенням тягне за собою припинення права користування нею відповідно до вимог статей 141, 143 Земельного кодексу України.

4. Дане рішення набирає чинності з моменту його прийняття та вважається доведеним до відома заявника з дня його оприлюднення на офіційному вебсайті Київської міської ради.

5. Контроль за виконанням цього рішення покласти на постійну комісію Київської міської ради з питань архітектури, містопланування та земельних відносин.

Київський міський голова

Віталій КЛИЧКО

**ПОДАННЯ:**

Заступник голови  
Київської міської державної адміністрації  
з питань здійснення самоврядних повноважень

Петро ОЛЕНИЧ

Директор Департаменту земельних ресурсів  
виконавчого органу Київської міської ради  
(Київської міської державної адміністрації)

Валентина ПЕЛИХ

В.о. заступника директора Департаменту –  
начальника юридичного управління  
Департаменту земельних ресурсів  
виконавчого органу Київської міської ради  
(Київської міської державної адміністрації)

Олексій КОЛЯДЕНКО

**ПОГОДЖЕНО:**

Постійна комісія Київської міської ради  
з питань архітектури, містопланування  
та земельних відносин

Голова

Михайло ТЕРЕНТЬЄВ

Начальник управління правового  
забезпечення діяльності  
Київської міської ради

Валентина ПОЛОЖИШНИК

Постійна комісія Київської міської  
ради з питань екологічної політики

Голова

Денис МОСКАЛЬ

# ПОЯСНЮВАЛЬНА ЗАПИСКА

№ ПЗН-76564 від 15.01.2025

до проєкту рішення Київської міської ради:

**Про надання КИЇВСЬКОМУ КОМУНАЛЬНОМУ  
ОБ'ЄДНАННЮ ЗЕЛЕНОГО БУДІВНИЦТВА ТА  
ЕКСПЛУАТАЦІЇ ЗЕЛЕНИХ НАСАДЖЕНЬ МІСТА  
«КИЇВЗЕЛЕНБУД» земельної ділянки в постійне  
користування для утримання та обслуговування парку  
відпочинку «Веселка» на вул. Мрії у Шевченківському районі  
міста Києва**

До справи  
№ 692364428



## 1. Юридична особа:

Назва	КИЇВСЬКЕ КОМУНАЛЬНЕ ОБ'ЄДНАННЯ ЗЕЛЕНОГО БУДІВНИЦТВА ТА ЕКСПЛУАТАЦІЇ ЗЕЛЕНИХ НАСАДЖЕНЬ МІСТА «КИЇВЗЕЛЕНБУД»
Перелік засновників (учасників)	КИЇВСЬКА МІСЬКА ДЕРЖАВНА АДМІНІСТРАЦІЯ Україна, місто Київ, ВУЛИЦЯ ХРЕЩАТИК, 36
Кінцевий бенефіціарний власник (контролер)	Відсутній
Реєстраційний номер:	від 19.12.2024 № 692364428

## 2. Відомості про земельну ділянку (кадастровий № 8000000000:88:024:0056).

Місце розташування:	м. Київ, р-н Шевченківський, вул. Мрії
Площа:	6,5220 га
Вид та термін користування:	Право в процесі оформлення (постійне користування)
Категорія земель:	землі рекреаційного призначення
Цільове призначення:	07.08 земельні ділянки загального користування, які використовуються як зелені насадження загального користування (для утримання та обслуговування парку відпочинку «Веселка»)
Нормативна грошова оцінка (за попереднім розрахунком*)	73896295 грн 97 коп.

\* Наведені розрахунки нормативної грошової оцінки не є остаточними і будуть уточнені відповідно до вимог чинного законодавства при оформленні права на земельну ділянку.

## 3. Обґрунтування прийняття рішення.

Відповідно до статті 123 Земельного кодексу України, враховуючи, що земельна ділянка зареєстрована в Державному земельному кадастрі (витяг з Державного земельного кадастру про земельну ділянку від 15.01.2025 № НВ-0000049462025), право комунальної власності територіальної громади міста Києва на яку зареєстровано в установленому порядку (право власності зареєстровано у Державному реєстрі речових прав на нерухоме майно 04 жовтня 2024 року, номер відомостей про речове право: 57032082), Департаментом земельних ресурсів виконавчого органу Київської міської ради (Київської міської державної адміністрації) розроблено проєкт рішення Київської міської ради щодо надання земельної ділянки у постійне користування без зміни її меж та цільового призначення без складання документації із землеустрою.

**4. Мета прийняття рішення.**

Метою прийняття рішення є забезпечення реалізації встановленого Земельним кодексом України права особи на оформлення права користування земельною ділянкою.

**5. Особливі характеристики ділянки.**

<i>Наявність будівель і споруд на ділянці:</i>	Земельна ділянка вільна від капітальної забудови. На земельній ділянці розташовані дитячі, спортивні майданчики та елементи зовнішнього благоустрою, які перебувають на балансі комунального підприємства по утриманню зелених насаджень Шевченківського району м. Києва, що входить до складу Київського комунального об'єднання зеленого будівництва та експлуатації зелених насаджень міста «Київзеленбуд» (довідка комунального підприємства по утриманню зелених насаджень Шевченківського району м. Києва від 11.12.2024 № 077/13-2051).
<i>Наявність ДПТ:</i>	Детальний план території відсутній.
<i>Функціональне призначення згідно з Генпланом:</i>	Відповідно до Генерального плану міста Києва та проекту планування його приміської зони на період до 2020 року, затвердженого рішенням Київської міської ради від 28.03.2002 № 370/1804, земельна ділянка за функціональним призначенням відноситься переважно до території зелених насаджень загального користування, частково до території житлової середньо- та малоповерхової забудови та частково до території вулиць і доріг (лист Департаменту містобудування та архітектури виконавчого органу Київської міської ради (Київської міської державної адміністрації) від 15.10.2024 № 055-10585).
<i>Правовий режим:</i>	Земельна ділянка належить до земель комунальної власності територіальної громади міста Києва (право зареєстровано в Державному реєстрі речових прав на нерухоме майно 04.10.2024, номер відомостей про речове право: 57032082).
<i>Розташування в зеленій зоні:</i>	Відповідно до Генерального плану міста Києва та проекту планування його приміської зони на період до 2020 року, затвердженого рішенням Київської міської ради від 28.03.2002 № 370/1804, земельна ділянка за функціональним призначенням відноситься переважно до території зелених насаджень загального користування.
<i>Інші особливості:</i>	Частина земельної ділянки розташована в межах червоних ліній. Земельна ділянка сформована в рамках реалізації Міської цільової програми використання та охорони земель міста Києва на 2019-2021 роки, затвердженої рішенням Київської міської ради від 04.12.2018 № 229/6280, та зареєстрована у Державному земельному кадастрі на підставі розробленої КП «Київський інститут земельних відносин» технічної документації із землеустрою щодо інвентаризації земель на території кадастрового кварталу 88:024 з кодом виду цільового призначення – 07.08 земельні ділянки загального користування, які використовуються як зелені насадження загального користування. Технічна документація із землеустрою щодо інвентаризації земель на території кадастрового кварталу 88:024, обмеженого вулицями Щербаківського Данила, Салютною, Туполева Академіка та міжквартальним проїздом у Шевченківському та Святошинському районах м. Києва

	<p>затверджена рішенням Київської міської ради від 29.02.2024 № 7846/7887.</p> <p>Зазначаємо, що Департамент земельних ресурсів не може перебирати на себе повноваження Київської міської ради та приймати рішення щодо надання або відмову у наданні в постійне користування земельної ділянки, оскільки відповідно до пункту 34 частини першої статті 26 Закону України «Про місцеве самоврядування в Україні» та статей 9, 122 Земельного кодексу України такі питання вирішуються виключно на пленарних засіданнях сільської, селищної, міської ради.</p> <p>Зазначене підтверджується, зокрема, рішеннями Верховного Суду від 28.04.2021 у справі № 826/8857/16, від 17.04.2018 у справі № 826/8107/16, від 16.09.2021 у справі № 826/8847/16.</p> <p>Зважаючи на вказане, цей проєкт рішення направляється для подальшого розгляду Київською міською радою відповідно до її Регламенту.</p>
--	---

#### **6. Стан нормативно-правової бази у даній сфері правового регулювання.**

Загальні засади та порядок надання земельних ділянок у користування зацікавленим особам визначено Земельним кодексом України та Порядком набуття прав на землю із земель комунальної власності у місті Києві, затвердженим рішенням Київської міської ради від 20.04.2017 № 241/2463.

Проєкт рішення не стосується прав і соціальної захищеності осіб з інвалідністю та не матиме впливу на життєдіяльність цієї категорії.

Проєкт рішення не містить службової інформації у розумінні статті 6 Закону України «Про доступ до публічної інформації».

Проєкт рішення не містить інформації про фізичну особу (персональні дані) у розумінні статей 11 та 21 Закону України «Про інформацію» та статті 2 Закону України «Про захист персональних даних».

#### **7. Фінансово-економічне обґрунтування.**

Реалізація рішення не потребує додаткових витрат міського бюджету.

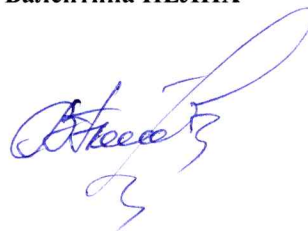
Відповідно до Податкового кодексу України та Положення про плату за землю в місті Києві, затвердженого рішенням Київської міської ради від 23.06.2011 № 242/5629 «Про встановлення місцевих податків і зборів у м. Києві» (зі змінами та доповненнями) розрахунковий розмір земельного податку складатиме: **738962 грн 96 коп на рік (1%)**.

#### **8. Прогноз соціально-економічних та інших наслідків прийняття рішення.**

Наслідками прийняття розробленого проєкту рішення стане реалізація зацікавленою особою своїх прав щодо користування земельною ділянкою.

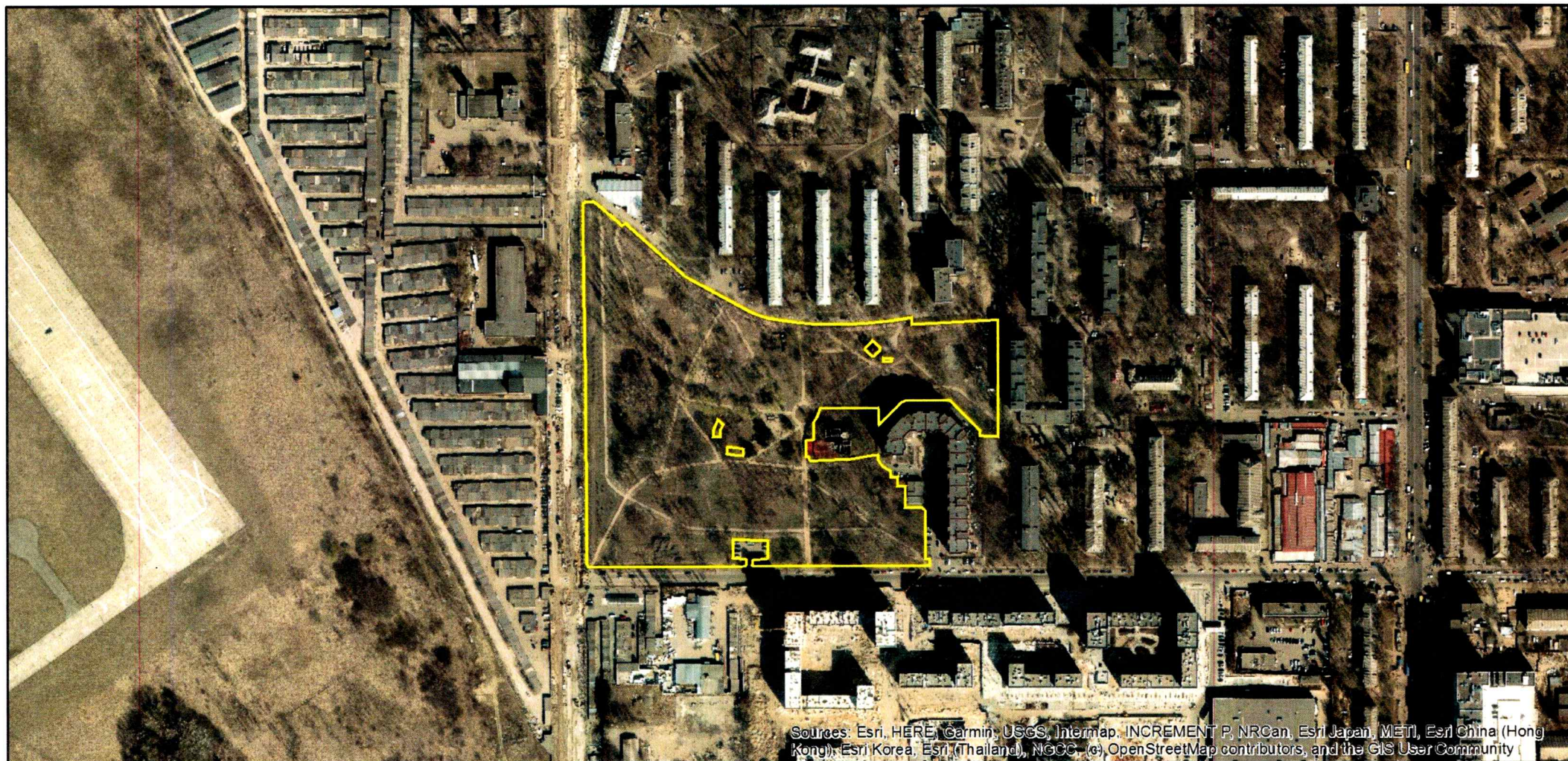
Доповідач: директор Департаменту земельних ресурсів **Валентина ПЕЛИХ**

Директор Департаменту земельних ресурсів



Валентина ПЕЛИХ

Код земельної ділянки: 88:024:0056  
Площа: 6.5220 га  
Адрес земельної ділянки: Шевченківський район, вул. Мрії  
Заявник: КИЇВСЬКЕ КОМУНАЛЬНЕ ОБ'ЄДНАННЯ ЗЕЛЕНОГО БУДІВНИЦТВА ТА ЕКСПЛУАТАЦІЇ ЗЕЛЕНИХ НАСАДЖЕНЬ МІСТА "КИЇВЗЕЛЕНБУД"  
Вид та термін користування: постійне користування  
Цільове призначення: 07.08, Земельні ділянки загального користування, які використовуються як зелені насадження загального користування



Sources: Esri, HERE, Garmin, USGS, Intermap, INCREMENT P, NRCan, Esri Japan, METI, Esri China (Hong Kong), Esri Korea, Esri (Thailand), NCCO, © OpenStreetMap contributors, and the GIS User Community

## ВИТЯГ

### з Державного земельного кадастру про земельну ділянку

Номер витягу	НВ-0000049462025
Дата формування	15.01.2025
Строк дії	три місяці з дати формування
Надано на заяву (запит)	Київська міська рада 15.01.2025, ЗВ-8000009152025

Дані, за якими здійснювався пошук інформації у Державному земельному кадастрі

Кадастровий номер земельної ділянки	8000000000:88:024:0056
-------------------------------------	------------------------

Власник (користувач):

Прізвище, власне ім'я, по батькові (за наявності)/найменування	-----
---	-------

Податковий номер	-----
------------------	-------

Унікальний номер запису в Єдиному державному демографічному реєстрі (за наявності)	-----
---	-------

#### Загальні відомості про земельну ділянку

Кадастровий номер	8000000000:88:024:0056
Місце розташування (адміністративно-територіальна одиниця)	м. Київ, Шевченківський р-н, вулиця Салютна - вул. Туполева Академіка

Цільове призначення:

Категорія земель	Землі рекреаційного призначення
Вид цільового призначення земельної ділянки	07.08 Земельні ділянки загального користування, які використовуються як зелені насадження загального користування

Обліковий номер масиву, до складу якого входить земельна ділянка	-----
---	-------

Обліковий номер території, на якій розташовані земельні ділянки, необхідні для розміщення об'єктів, щодо яких відповідно до закону може здійснюватися примусове відчуження земельних ділянок з мотивів суспільної необхідності, до складу якої входить земельна ділянка	-----
---	-------





Обліковий номер функціональної зони, до складу якої входить земельна ділянка	-----
Обліковий номер контуру об'єкта будівництва та закінченого будівництвом об'єкта, розташованого на земельній ділянці	-----
Обліковий номер меліоративної мережі, складової частини меліоративної мережі, яка забезпечує гідротехнічну меліорацію відповідної земельної ділянки	-----
Обліковий номер об'єкта інженерної інфраструктури, що належить до складу відповідної меліоративної мережі, складової частини меліоративної мережі	-----
Площа земельної ділянки, гектарів	6.5220
Нормативна грошова оцінка, гривень	-----
Дата проведення нормативної грошової оцінки	-----
Скасований кадастровий номер (номери), у разі коли земельна ділянка створена в результаті поділу/об'єднання	-----

#### Відомості про державну реєстрацію земельної ділянки

Інформація про документацію із землеустрою, на підставі якої здійснена державна реєстрація земельної ділянки	Технічна документація із землеустрою щодо інвентаризації земель, 28.12.2021; КП КІЗВ, Євдокимова Наталія Миколаївна
Орган, який зареєстрував земельну ділянку	сектор № 1 Управління у Миколаївському районі Головного управління Держгеокадастру у Миколаївській області
Дата державної реєстрації земельної ділянки	17.02.2022



Відомості про право власності/право постійного користування згідно з Державним реєстром речових прав на нерухоме майно

Вид права	Право власності
Інформація про власників (користувачів) земельної ділянки	
Прізвище, власне ім'я, по батькові (за наявності)/найменування	КИЇВСЬКА МІСЬКА РАДА
Громадянство	Відомості з ДРРП не надходили
Реквізити документа, що посвідчує особу	Відомості з ДРРП не надходили
Податковий номер/номер та серія (за наявності) паспорта фізичної особи	22883141
Унікальний номер запису в Єдиному державному демографічному реєстрі (за наявності)	Відомості з ДРРП не надходили
Місце проживання/місцезнаходження	Відомості з ДРРП не надходили
Частка у спільній власності	Відомості з ДРРП не надходили
Документ, який є підставою для виникнення права	Закон «Про внесення змін до деяких законодавчих актів України щодо розмежування земель державної та комунальної власності», Верховна Рада України 06.09.2012 №5245-VI; рішення органу місцевого самоврядування щодо об'єкта речового права, Київська міська рада 29.02.2024 7846/7887;
Документ, що посвідчує право	-----

Відомості про оренду, суборенду згідно з Державним реєстром речових прав на нерухоме майно

Орендар:

Прізвище, власне ім'я, по батькові (за наявності)/найменування	Відомості з ДРРП не надходили
Громадянство	Відомості з ДРРП не надходили
Реквізити документа, що посвідчує особу	Відомості з ДРРП не надходили
Податковий номер/номер та серія (за наявності) паспорта фізичної особи	Відомості з ДРРП не надходили
Унікальний номер запису в Єдиному державному демографічному реєстрі (за наявності)	Відомості з ДРРП не надходили





Площа земельної ділянки (її частини), на яку поширюється дія сервітуту	Відомості з ДРРП не надходили
Обліковий номер земельної ділянки (її частини), на яку поширюється дія сервітуту	Відомості з ДРРП не надходили
Підстава для встановлення земельного сервітуту	Відомості з ДРРП не надходили
Орган, що здійснив державну реєстрацію сервітуту	Відомості з ДРРП не надходили
Дата державної реєстрації сервітуту	Відомості з ДРРП не надходили
Строк дії сервітуту	Відомості з ДРРП не надходили
Додаткові відомості	-----

Відомості про обтяження згідно з Державним реєстром речових прав на нерухоме майно

Вид обтяження	Відомості з ДРРП не надходили
Опис предмета обтяження	Відомості з ДРРП не надходили
Дата державної реєстрації обтяження	Відомості з ДРРП не надходили
Орган, що здійснив державну реєстрацію обтяження	Відомості з ДРРП не надходили
Документ, який є підставою для виникнення обтяження	Відомості з ДРРП не надходили
Додаткові відомості	-----

Відомості про частину земельної ділянки, на якій може проводитися гідротехнічна меліорація

Площа частини земельної ділянки, на якій може проводитися гідротехнічна меліорація	-----
Обліковий номер частини земельної ділянки, на якій може проводитися гідротехнічна меліорація	-----

Відомості про обмеження у використанні земельної ділянки

Вид обмеження у використанні земельної ділянки	Охоронна зона навколо (уздовж) об'єкта електрозв'язку
Обліковий номер частини земельної ділянки, на яку поширюється дія обмеження у використанні земельної ділянки	-----



Площа земельної ділянки (її частини), на яку поширюється дія обмеження	0.0620 гектарів
Підстава для виникнення обмеження у використанні земельної ділянки	Закон Постанова Кабінету Міністрів України № 135 «Про затвердження Правил охорони ліній електрозв'язку» 29.01.1996
Орган, що здійснив державну реєстрацію обмеження	-----
Дата державної реєстрації обмеження	-----
Строк дії обмеження	безстроково
Вид обмеження у використанні земельної ділянки	Охоронна зона навколо (уздовж) об'єкта електрозв'язку
Обліковий номер частини земельної ділянки, на яку поширюється дія обмеження у використанні земельної ділянки	-----
Площа земельної ділянки (її частини), на яку поширюється дія обмеження	0.0951 гектарів
Підстава для виникнення обмеження у використанні земельної ділянки	Закон Постанова Кабінету Міністрів України № 135 «Про затвердження Правил охорони ліній електрозв'язку» 29.01.1996
Орган, що здійснив державну реєстрацію обмеження	-----
Дата державної реєстрації обмеження	-----
Строк дії обмеження	безстроково
Вид обмеження у використанні земельної ділянки	Охоронна зона навколо (уздовж) об'єкта енергетичної системи
Обліковий номер частини земельної ділянки, на яку поширюється дія обмеження у використанні земельної ділянки	-----
Площа земельної ділянки (її частини), на яку поширюється дія обмеження	0.0390 гектарів
Підстава для виникнення обмеження у використанні земельної ділянки	Закон Постанова Кабінету Міністрів України № 209 «Про затвердження Правил охорони електричних мереж» 04.03.1997
Орган, що здійснив державну реєстрацію обмеження	-----



Дата державної реєстрації обмеження	-----
Строк дії обмеження	безстроково
Вид обмеження у використанні земельної ділянки	Охоронна зона навколо (уздовж) об'єкта енергетичної системи
Обліковий номер частини земельної ділянки, на яку поширюється дія обмеження у використанні земельної ділянки	-----
Площа земельної ділянки (її частини), на яку поширюється дія обмеження	0.0759 гектарів
Підстава для виникнення обмеження у використанні земельної ділянки	Закон Постанова Кабінету Міністрів України № 209 "Про затвердження Правил охорони електричних мереж" 04.03.1997
Орган, що здійснив державну реєстрацію обмеження	-----
Дата державної реєстрації обмеження	-----
Строк дії обмеження	безстроково
Вид обмеження у використанні земельної ділянки	Охоронна зона навколо (уздовж) об'єкта енергетичної системи
Обліковий номер частини земельної ділянки, на яку поширюється дія обмеження у використанні земельної ділянки	-----
Площа земельної ділянки (її частини), на яку поширюється дія обмеження	0.0619 гектарів
Підстава для виникнення обмеження у використанні земельної ділянки	Закон Постанова Кабінету Міністрів України № 209 "Про затвердження Правил охорони електричних мереж" 04.03.1997
Орган, що здійснив державну реєстрацію обмеження	-----
Дата державної реєстрації обмеження	-----
Строк дії обмеження	безстроково
Вид обмеження у використанні земельної ділянки	Охоронна зона навколо (уздовж) об'єкта енергетичної системи
Обліковий номер частини земельної ділянки, на яку	-----



поширюється дія обмеження у використанні земельної ділянки	
Площа земельної ділянки (її частини), на яку поширюється дія обмеження	0.0098 гектарів
Підстава для виникнення обмеження у використанні земельної ділянки	Закон Постанова Кабінету Міністрів України № 209 “Про затвердження Правил охорони електричних мереж” 04.03.1997
Орган, що здійснив державну реєстрацію обмеження	-----
Дата державної реєстрації обмеження	-----
Строк дії обмеження	безстроково
Вид обмеження у використанні земельної ділянки	Охоронна зона навколо (уздовж) об’єкта енергетичної системи
Обліковий номер частини земельної ділянки, на яку поширюється дія обмеження у використанні земельної ділянки	-----
Площа земельної ділянки (її частини), на яку поширюється дія обмеження	0.1679 гектарів
Підстава для виникнення обмеження у використанні земельної ділянки	Закон Постанова Кабінету Міністрів України № 209 “Про затвердження Правил охорони електричних мереж” 04.03.1997
Орган, що здійснив державну реєстрацію обмеження	-----
Дата державної реєстрації обмеження	-----
Строк дії обмеження	безстроково
Вид обмеження у використанні земельної ділянки	Охоронна зона навколо (уздовж) об’єкта енергетичної системи
Обліковий номер частини земельної ділянки, на яку поширюється дія обмеження у використанні земельної ділянки	-----
Площа земельної ділянки (її частини), на яку поширюється дія обмеження	0.0550 гектарів
Підстава для виникнення обмеження у використанні земельної ділянки	Закон Постанова Кабінету Міністрів України № 209 “Про затвердження Правил охорони електричних мереж” 04.03.1997



Орган, що здійснив державну реєстрацію обмеження	-----
Дата державної реєстрації обмеження	-----
Строк дії обмеження	безстроково
Вид обмеження у використанні земельної ділянки	Охоронна зона навколо інженерних комунікацій
Обліковий номер частини земельної ділянки, на яку поширюється дія обмеження у використанні земельної ділянки	-----
Площа земельної ділянки (її частини), на яку поширюється дія обмеження	0.0420 гектарів
Підстава для виникнення обмеження у використанні земельної ділянки	Закон ДБН В.2.5-20:2018 "Газопостачання", затверджений наказом Міністерства регіонального розвитку, будівництва та житлово-комунального господарства України № 305 15.11.2018
Орган, що здійснив державну реєстрацію обмеження	-----
Дата державної реєстрації обмеження	-----
Строк дії обмеження	безстроково
Вид обмеження у використанні земельної ділянки	Охоронна зона навколо інженерних комунікацій
Обліковий номер частини земельної ділянки, на яку поширюється дія обмеження у використанні земельної ділянки	-----
Площа земельної ділянки (її частини), на яку поширюється дія обмеження	0.0341 гектарів
Підстава для виникнення обмеження у використанні земельної ділянки	Закон ДБН В.2.5-20:2018 "Газопостачання", затверджений наказом Міністерства регіонального розвитку, будівництва та житлово-комунального господарства України № 305 15.11.2018
Орган, що здійснив державну реєстрацію обмеження	-----
Дата державної реєстрації обмеження	-----
Строк дії обмеження	безстроково





Вид обмеження у використанні земельної ділянки	Охоронна зона навколо інженерних комунікацій
Обліковий номер частини земельної ділянки, на яку поширюється дія обмеження у використанні земельної ділянки	-----
Площа земельної ділянки (її частини), на яку поширюється дія обмеження	0.1524 гектарів
Підстава для виникнення обмеження у використанні земельної ділянки	Закон ДБН В.2.5-20:2018 "Газопостачання", затверджений наказом Міністерства регіонального розвитку, будівництва та житлово-комунального господарства України № 305 15.11.2018
Орган, що здійснив державну реєстрацію обмеження	-----
Дата державної реєстрації обмеження	-----
Строк дії обмеження	безстроково
Вид обмеження у використанні земельної ділянки	Охоронна зона навколо інженерних комунікацій
Обліковий номер частини земельної ділянки, на яку поширюється дія обмеження у використанні земельної ділянки	-----
Площа земельної ділянки (її частини), на яку поширюється дія обмеження	0.0238 гектарів
Підстава для виникнення обмеження у використанні земельної ділянки	Закон ДБН В.2.5-20:2018 "Газопостачання", затверджений наказом Міністерства регіонального розвитку, будівництва та житлово-комунального господарства України № 305 15.11.2018
Орган, що здійснив державну реєстрацію обмеження	-----
Дата державної реєстрації обмеження	-----
Строк дії обмеження	безстроково
Вид обмеження у використанні земельної ділянки	Охоронна зона навколо інженерних комунікацій
Обліковий номер частини земельної ділянки, на яку поширюється дія обмеження у використанні земельної ділянки	-----



Площа земельної ділянки (її частини), на яку поширюється дія обмеження	0.1082 гектарів
Підстава для виникнення обмеження у використанні земельної ділянки	Закон ДБН В 2.5-74-2013 «Водопостачання. Зовнішні мережі та споруди. Основні положення проектування», затверджений наказами Міністерства регіонального розвитку, будівництва та житлово-комунального господарства України № 133 (зі змінами та доповненнями) 08.04.2013
Орган, що здійснив державну реєстрацію обмеження	-----
Дата державної реєстрації обмеження	-----
Строк дії обмеження	безстроково
Вид обмеження у використанні земельної ділянки	Охоронна зона навколо інженерних комунікацій
Обліковий номер частини земельної ділянки, на яку поширюється дія обмеження у використанні земельної ділянки	-----
Площа земельної ділянки (її частини), на яку поширюється дія обмеження	0.0099 гектарів
Підстава для виникнення обмеження у використанні земельної ділянки	Закон ДБН В.2.5-75:2013 «Каналізація. Зовнішні мережі та споруди. Основні положення проектування», затверджений наказом Міністерства регіонального розвитку, будівництва та житлово-комунального господарства України № 134 (зі змінами та доповненнями) 08.04.2013
Орган, що здійснив державну реєстрацію обмеження	-----
Дата державної реєстрації обмеження	-----
Строк дії обмеження	безстроково
Вид обмеження у використанні земельної ділянки	Охоронна зона навколо інженерних комунікацій
Обліковий номер частини земельної ділянки, на яку поширюється дія обмеження у використанні земельної ділянки	-----
Площа земельної ділянки (її частини), на яку поширюється дія обмеження	0.0631 гектарів



Підстава для виникнення обмеження у використанні земельної ділянки	Закон ДБН В.2.5-75:2013 «Каналізація. Зовнішні мережі та споруди. Основні положення проектування», затверджений наказом Міністерства регіонального розвитку, будівництва та житлово-комунального господарства України № 134 (зі змінами та доповненнями) 08.04.2013
Орган, що здійснив державну реєстрацію обмеження	-----
Дата державної реєстрації обмеження	-----
Строк дії обмеження	безстроково
Вид обмеження у використанні земельної ділянки	Санітарно-захисна смуга навколо промислового об'єкта
Обліковий номер частини земельної ділянки, на яку поширюється дія обмеження у використанні земельної ділянки	-----
Площа земельної ділянки (її частини), на яку поширюється дія обмеження	0.7512 гектарів
Підстава для виникнення обмеження у використанні земельної ділянки	Закон Наказ МОЗ України № 173 “Про затвердження Державних санітарних правил планування та забудови населених пунктів” 19.06.1996
Орган, що здійснив державну реєстрацію обмеження	-----
Дата державної реєстрації обмеження	-----
Строк дії обмеження	безстроково
Вид обмеження у використанні земельної ділянки	Перший пояс зони санітарної охорони джерел та об'єктів централізованого питного водопостачання (суворого режиму)
Обліковий номер частини земельної ділянки, на яку поширюється дія обмеження у використанні земельної ділянки	-----
Площа земельної ділянки (її частини), на яку поширюється дія обмеження	0.4156 гектарів
Підстава для виникнення обмеження у використанні земельної ділянки	Закон Постанова Кабінету Міністрів України від 18.12.1998 № 2024 “Про правовий режим зон санітарної охорони водних об'єктів”; ДБН В 2.5-74-2013 «Водопостачання. Зовнішні мережі та споруди. Основні положення проектування», затверджений наказами Міністерства регіонального розвитку,



будівництва та житлово-комунального господарства України  
від 08.04.2013 № 133 (зі змінами та доповненнями)

Орган, що здійснив державну реєстрацію обмеження	-----
Дата державної реєстрації обмеження	-----
Строк дії обмеження	безстроково
Вид обмеження у використанні земельної ділянки	Території в червоних лініях
Обліковий номер частини земельної ділянки, на яку поширюється дія обмеження у використанні земельної ділянки	-----
Площа земельної ділянки (її частини), на яку поширюється дія обмеження	0.0333 гектарів
Підстава для виникнення обмеження у використанні земельної ділянки	Закон України № 2862-IV “Про автомобільні дороги” 08.09.2005
Орган, що здійснив державну реєстрацію обмеження	-----
Дата державної реєстрації обмеження	-----
Строк дії обмеження	безстроково
Вид обмеження у використанні земельної ділянки	Території в червоних лініях
Обліковий номер частини земельної ділянки, на яку поширюється дія обмеження у використанні земельної ділянки	-----
Площа земельної ділянки (її частини), на яку поширюється дія обмеження	0.3650 гектарів
Підстава для виникнення обмеження у використанні земельної ділянки	Закон України № 2862-IV “Про автомобільні дороги” 08.09.2005
Орган, що здійснив державну реєстрацію обмеження	-----
Дата державної реєстрації обмеження	-----
Строк дії обмеження	безстроково



Вид обмеження у використанні земельної ділянки	Авіаційне, радіолокаційне обмеження
Обліковий номер частини земельної ділянки, на яку поширюється дія обмеження у використанні земельної ділянки	-----
Площа земельної ділянки (її частини), на яку поширюється дія обмеження	6.5220 гектарів
Підстава для виникнення обмеження у використанні земельної ділянки	Закон Повітряний кодекс України № 3393-VI 19.05.2011
Орган, що здійснив державну реєстрацію обмеження	-----
Дата державної реєстрації обмеження	-----
Строк дії обмеження	безстроково
Вид обмеження у використанні земельної ділянки	Смуга повітряних підходів
Обліковий номер частини земельної ділянки, на яку поширюється дія обмеження у використанні земельної ділянки	-----
Площа земельної ділянки (її частини), на яку поширюється дія обмеження	4.9957 гектарів
Підстава для виникнення обмеження у використанні земельної ділянки	Закон Повітряний кодекс України № 3393-VI 19.05.2011
Орган, що здійснив державну реєстрацію обмеження	-----
Дата державної реєстрації обмеження	-----
Строк дії обмеження	безстроково

Інформація про документи, на підставі яких відомості про обмеження у використанні земель внесені до Державного земельного кадастру

Реквізити заяви про державну реєстрацію обмеження у використанні земель	-----
---	-------



Прізвище, власне ім'я та -----  
по батькові (за наявності)/  
найменування заявника  
Інформація про документи, на -----  
підставі яких внесені відомості про  
обмеження у використанні земель

Відомості про заходи щодо охорони земель і ґрунтів

Назва та напрям заходу -----  
Площа -----  
Товщина родючого шару ґрунту, у -----  
тому числі об'єм ґрунтової маси  
Кошторисна вартість -----  
запроектованих робіт  
Строки проведення -----  
Інформація про документи, -----  
на підставі яких передбачено -----  
здійснення заходу щодо охорони -----  
земель і ґрунтів

Відомості про ділянки надр, надані у користування відповідно до спеціальних дозволів на користування надрами та актів про надання гірничих відводів, одержаних в порядку інформаційної взаємодії між Державним земельним кадастром, Держгеонадрами та Держпраці (за наявності)

Реєстраційний номер спеціального -----  
дозволу на користування надрами  
Дата видачі спеціального дозволу -----  
на користування надрами  
Підстава для надання спеціального -----  
дозволу на користування надрами  
Вид користування надрами -----  
Відомості про ділянку надр, що -----  
надається у користування  
Площа ділянки надр, що надається -----  
у користування  
Вид корисної копалини -----  
Відомості про особу, якій  
надано спеціальний дозвіл на  
користування надрами:  
Прізвище, власне ім'я та -----  
по батькові (за наявності)/  
найменування



Регістраційний номер облікової картки платника податків/ серія (за наявності) та номер паспорта фізичної особи/код згідно з ЄДРПОУ -----

Строк дії спеціального дозволу на користування надрами -----

Документ, який засвідчує надання гірничого відводу -----

Відомості про користувача гірничого відводу (за наявності)

Найменування/ прізвище, власне ім'я та по батькові (за наявності) -----

Мета надання гірничого відводу -----

Площа проєкції гірничого відводу -----

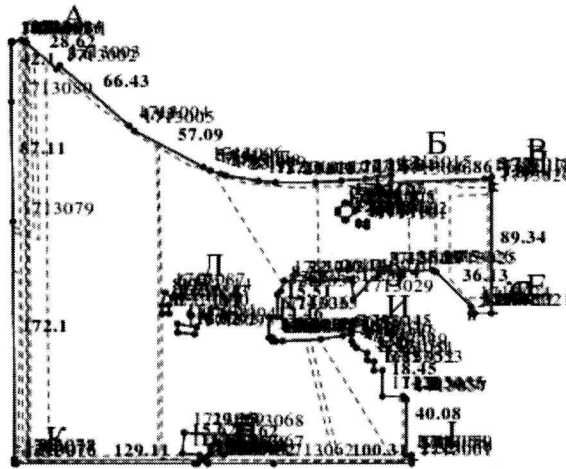
Строк дії акта про надання гірничого відводу -----



Додаток  
до витягу з Державного земельного кадастру  
про земельну ділянку  
від 15.01.2025 р. № НВ-0000049462025

Кадастровий номер земельної ділянки 8000000000:88:024:0056

КАДАСТРОВИЙ ПЛАН ЗЕМЕЛЬНОЇ ДІЛЯНКИ



Масштаб 1: 5000





Умовні позначення:

Опис меж:

Від А до Б Землі, не надані у власність або користуванн  
в межах населених пунктів;

Від Б до В Відкрите акціонерне товариство  
"Трест"Київміськбуд-2" (Кадастровий номер  
8000000000:88:024:0001);

Від В до Г Землі, не надані у власність або користуванн  
в межах населених пунктів;

Від Г до Д Землі, не надані у власність або користуванн  
в межах населених пунктів;

Від Д до Е Київська медична академія післядипломної  
освіти імені П.Л.Шупика (Кадастровий номер  
8000000000:88:024:0006);

Від Е до Є Відкрите акціонерне товариство  
"Трест"Київміськбуд-2" (Кадастровий номер  
8000000000:88:024:0008);

Від Є до Ж Землі, не надані у власність або користуванн  
в межах населених пунктів;

Від Ж до З Землі, не надані у власність або користуванн  
в межах населених пунктів;

Від З до И Землі, не надані у власність або користуванн  
в межах населених пунктів (Кадастровий номер  
8000000000:88:024:0088);

Від И до І Землі, не надані у власність або користуванн  
межах населених пунктів;

Від І до Ї Землі, не надані у власність або користування  
межах населених пунктів;

Від Ї до Й Землі, не надані у власність або користуванн  
межах населених пунктів;

Від Й до К Землі, не надані у власність або користуванн  
в межах населених пунктів;

Від К до А Землі, не надані у власність або користуванн  
в межах населених пунктів;

Від Л до Л Землі, не надані у власність або користуванн  
в межах населених пунктів;

Від М до М Землі, не надані у власність або користуванн  
в межах населених пунктів;

Від Н до Н Землі, не надані у власність або користуванн  
в межах населених пунктів;

Від О до О Землі, не надані у власність або користуванн  
в межах населених пунктів;



## КООРДИНАТИ ПОВОРОТНИХ ТОЧОК МЕЖ ЗЕМЕЛЬНОЇ ДІЛЯНКИ

Номер точки	Назва точки	Відстань (метрів)	Координати (м)	
			X	Y

Місце розташування		м. Київ, Шевченківський р-н, вулиця Салютна - вул. Туполева Академіка	
Цільове призначення	Категорія земель	Землі рекреаційного призначення	
	Код цільового призначення	07.08 Земельні ділянки загального користування, які використовуються як зелені насадження загального користування	
Площа, гектарів		6.5220	
Відомості про перенесення в натуру (на місцевість) меж	охоронних зон, прибережних захисних смуг і пляжних зон, зон санітарної охорони, санітарно-захисних зон і зон особливого режиму використання земель (за наявності)	-----	
	земельної ділянки (у разі формування земельної ділянки)	-----	
	частини земельної ділянки, на якій може проводитися гідротехнічна меліорація (за наявності)	-----	
Відомості про контури об'єктів нерухомого майна, меліоративних мереж, складових частин меліоративних мереж та точки водовиділу, розташовані на земельній ділянці (за наявності)		-----	
Відомості про встановлені межові знаки (у разі формування земельної ділянки)		-----	

Розробник документації із  
землеустрою:

**КП КІЗВ, Євдокимова Наталія Миколаївна**  
(прізвище, власне ім'я, по батькові (за наявності) фізичної особи / найменування юридичної особи)



## ЕКСПЛІКАЦІЯ ЗЕМЕЛЬНИХ УГІДЬ

Всього земель, га	У тому числі за земельними угіддями, га:
	Землі, які використовуються для відпочинку та оздоровлення
1	2
Площа земельної ділянки, га 6.5220	6.5220





## КИЇВСЬКА МІСЬКА РАДА

Терентьєву М. О.  
Москалю Д. Д.  
Положишник В. О.

Прошу розглянути проєкт рішення від 30.01.2025  
№ 08/231 - 89/ПР в установленому порядку.

Омельченко А. В.

Для контролю за проходженням та тиражування.

Юнаковій С. М.  
Пантелєєву П. О. – до відома

Володимир БОНДАРЕНКО

“30” січня 2025 року  
№ 08/231 - 89/ПР

08/231-89/MP  
30.01.2025



УКРАЇНА

ВИКОНАВЧИЙ ОРГАН КИЇВСЬКОЇ МІСЬКОЇ РАДИ  
(КИЇВСЬКА МІСЬКА ДЕРЖАВНА АДМІНІСТРАЦІЯ)

**ДЕПАРТАМЕНТ ЗЕМЕЛЬНИХ РЕСУРСІВ**

вул. Хрещатик, 32-а, м. Київ, 01001 тел. (044) 202 78 15

Контактний центр міста Києва (044) 15 51 E-mail: [kyivland@kyivcity.gov.ua](mailto:kyivland@kyivcity.gov.ua) Код ЄДРПОУ 26199097

30.01.2025 № 05715-СЛ-76564

Заступнику міського голови-  
секретарю Київської міської ради  
Володимиру БОНДАРЕНКУ

Шановний Володимире Володимировичу!

Департамент земельних ресурсів виконавчого органу Київської міської ради (Київської міської державної адміністрації) відповідно до пункту 3 статті 26 Регламенту Київської міської ради, затвердженого рішенням Київської міської ради від 04.11.2021 № 3135/3176, направляє проект рішення Київської міської ради «Про надання КИЇВСЬКОМУ КОМУНАЛЬНОМУ ОБ'ЄДНАННЮ ЗЕЛЕНОГО БУДІВНИЦТВА ТА ЕКСПЛУАТАЦІЇ ЗЕЛЕНИХ НАСАДЖЕНЬ МІСТА «КИЇВЗЕЛЕНБУД» земельної ділянки в постійне користування для утримання та обслуговування парку відпочинку «Веселка» на вул. Мрії у Шевченківському районі міста Києва» (справа № 692364428) для подальшого опрацювання.

Додатки:

- проект рішення Київської міської ради до справи № 692364428 на 2 арк. в 1 примірнику;
- пояснювальна записка до справи № 692364428 на 3 арк. в 1 примірнику;
- витяг з бази даних міського земельного кадастру на 1 арк. в 1 примірнику;
- матеріали супутникової фотозйомки на 1 арк. в 1 примірнику;
- матеріали справи № 692364428 в 1 примірнику.

З повагою

Директор

Валентина ПЕЛИХ

**Текст проєкту рішення у паперовому вигляді відповідає проєкту в електронному вигляді на USB носії.**

Начальник третього відділу  
управління землеустрою  
Департаменту земельних ресурсів  
виконавчого органу Київської міської ради  
(Київської міської державної адміністрації)



**Раїса ОЛЕЩЕНКО**