



08/231-831/MP  
11.06.2024

# КИЇВСЬКА МІСЬКА РАДА

III СЕСІЯ ІХ СКЛИКАННЯ

## РІШЕННЯ

№ \_\_\_\_\_

**Про продаж земельної ділянки та визначення переліку земельних ділянок для опрацювання можливості продажу їх (права оренди на них) на земельних торгах**



776234492

Розглянувши заяву ТОВАРИСТВА З ОБМЕЖЕНОЮ ВІДПОВІДАЛЬНІСТЮ «КНАУФ ГПС КИЇВ» (місцезнаходження юридичної особи: 03067 м. Київ, вул. Гарматна, 8, ЄДРПОУ 00290966) від 26 жовтня 2023 № 406438617 про продаж земельної ділянки без земельних торгів та технічну документацію із землеустрою щодо встановлення (відновлення) меж в натурі (на місцевості), керуючись статтями 9, 127, 128, 134, 136, 186 Земельного кодексу України, законами України «Про місцеве самоврядування в Україні», «Про Державний земельний кадастр», «Про оцінку земель», «Про державну реєстрацію речових прав на нерухоме майно та їх обтяжень», «Про внесення змін до деяких законодавчих актів України щодо розмежування земель державної та комунальної власності» і «Про адміністративну процедуру», враховуючи рішення Київської міської ради від 13.07.2023 № 6962/7003 «Про надання дозволу на проведення експертної грошової оцінки земельної ділянки, що підлягає продажу» Київська міська рада

### **ВИРІШИЛА:**

1. Затвердити технічну документацію із землеустрою щодо встановлення (відновлення) меж земельної ділянки в натурі (на місцевості) ТОВ «КНАУФ ГПС КИЇВ» (кадастровий номер 8000000000:69:051:0028) для експлуатації та

обслуговування нежитлової будівлі (транспортного цеху) за адресою: вул. Гарматній, 8 у Солом'янському районі у м. Київ (категорія земель – промисловості, транспорту, електронних комунікацій, енергетики, оборони та іншого призначення).

2. Погодити звіт про експертну грошову оцінку земельної ділянки (кадастровий номер 8000000000:69:051:0028), що підлягає продажу Товариству з обмеженою відповідальністю «КНАУФ ГПС КИЇВ» на вул. Гарматній, 8 у Солом'янському районі м. Києва, складений 04.09.2023 суб'єктом оціночної діяльності – Комунальним підприємством «Київський інститут земельних відносин».

3. Продати ТОВАРИСТВУ З ОБМЕЖЕНОЮ ВІДПОВІДАЛЬНІСТЮ «КНАУФ ГПС КИЇВ» земельну ділянку площею 0,3310 га (кадастровий номер 8000000000:69:051:0028) на вул. Гарматній, 8 у Солом'янському районі м. Києва для експлуатації та обслуговування нежитлової будівлі (транспортного цеху) (код виду цільового призначення – 11.02 для розміщення та експлуатації основних, підсобних і допоміжних будівель та споруд підприємств переробної, машинобудівної та іншої промисловості, (заява ДЦ від 25.10.2023 № 60133-007983314-031-04, справа 776234492).

4. Затвердити ціну продажу земельної ділянки, зазначеної в пункті 3 цього рішення, визначену на підставі Висновку про ринкову вартість земельної ділянки (дата оцінки – 04.09.2023), який є невід'ємною частиною складеного Комунальним підприємством «Київський інститут земельних відносин» звіту про експертну грошову оцінку земельної ділянки, у розмірі 13 404 000,00 грн (тринадцять мільйонів чотириста чотири тисячі гривень 00 копійок) без ПДВ.

5. Зарахувати до ціни продажу земельної ділянки, зазначеної в пункті 3 цього рішення, суму авансового внеску в розмірі 1 406 156,83 грн (один мільйон чотириста шість тисяч сто п'ятдесят шість гривень 83 копійки), сплаченого ТОВАРИСТВОМ З ОБМЕЖЕНОЮ ВІДПОВІДАЛЬНІСТЮ «КНАУФ ГПС КИЇВ» відповідно до договору про оплату авансового внеску в рахунок ціни земельної ділянки, розташованої на вул. Гарматній, 8 у Солом'янському районі м. Києва від 14.08.2023 № 10.

6. Визначити, що залишок ціни продажу земельної ділянки, зазначеної в пункті 3 цього рішення, після зарахування суми сплаченого авансового внеску становить 11 997 843,17 грн (одинадцять мільйонів дев'ятсот дев'яносто сім тисяч вісімсот сорок три гривні 17 копійок).

7. Залишок ціни продажу земельної ділянки підлягає сплаті покупцем протягом 10 банківських днів з дня нотаріального посвідчення договору купівлі-продажу земельної ділянки.

8. Договором купівлі-продажу земельної ділянки встановити, що право власності на земельну ділянку, зазначену в пункті 3 цього рішення, виникає у покупця з моменту державної реєстрації цього права, після нотаріального посвідчення договору купівлі-продажу земельної ділянки, сплати покупцем залишку ціни продажу земельної ділянки (пункт 6 цього рішення), а також сплати штрафних санкцій (у разі наявності) відповідно до умов договору купівлі-продажу.



9. Департаменту земельних ресурсів виконавчого органу Київської міської ради (Київської міської державної адміністрації) в двомісячний строк з дня набрання чинності цим рішенням підготувати необхідні матеріали для оформлення договору купівлі-продажу земельної ділянки, зазначеної в пункті 3 цього рішення, у встановленому законодавством України порядку та на умовах, визначених цим рішенням.

10. ТОВАРИСТВУ З ОБМЕЖЕНОЮ ВІДПОВІДАЛЬНІСТЮ «КНАУФ ГПС КИЇВ»:

10.1. Забезпечити в тримісячний строк з дня набрання чинності цим рішенням укладення договору купівлі-продажу земельної ділянки, зазначеної в пункті 3 цього рішення, нотаріальне посвідчення цього договору та реєстрацію права власності на земельну ділянку відповідно до вимог законодавства України.

10.2. Забезпечувати вільний доступ до земельної ділянки, зазначеної в пункті 3 цього рішення, для контролю за дотриманням покупцем умов продажу земельної ділянки та для прокладання нових, ремонту та експлуатації існуючих інженерних мереж і споруд, розміщених у межах земельної ділянки.

10.3. Питання сплати відновної вартості зелених насаджень (у разі їх наявності) вирішити відповідно до постанови Кабінету Міністрів України від 01.08.2006 № 1045 «Про затвердження Порядку видалення дерев, кущів, газонів і квітників у населених пунктах» (із змінами і доповненнями) та рішення Київської міської ради від 27.10.2011 № 384/6600 «Про затвердження Порядку видалення зелених насаджень на території міста Києва» (із змінами і доповненнями) до моменту укладення договору купівлі-продажу земельної ділянки, зазначеної в пункті 3 цього рішення.

10.4. Виконати вимоги, викладені в листі Департаменту містобудування та архітектури виконавчого органу Київської міської ради (Київської міської державної адміністрації) від 06.06.2023 № 055-4117, забезпечити внесення відомостей про обмеження у використанні земельної ділянки до Державного земельного кадастру та дотримуватись зареєстрованих обмежень.

10.5. При використанні земельної ділянки дотримуватись вимог, визначених Законом України «Про охорону культурної спадщини».

10.6. У разі необхідності проведення реконструкції питання оформлення дозвільної та проєктної документації вирішувати в порядку, визначеному законодавством України.

11. Попередити ТОВАРИСТВО З ОБМЕЖЕНОЮ ВІДПОВІДАЛЬНІСТЮ «КНАУФ ГПС КИЇВ», що право власності на земельну ділянку може бути припинено відповідно до вимог статей 140, 143 Земельного кодексу України.

12. Визначити перелік земельних ділянок для опрацювання можливості продажу їх (прав на них) на земельних торгах, згідно з додатком до цього рішення.

13. Надати Департаменту земельних ресурсів виконавчого органу Київської міської ради (Київської міської державної адміністрації) дозвіл на:

13.1. Опрацювання визначених додатком до цього рішення земельних ділянок, які (права на які) можуть бути виставлені на земельні торги.

13.2. Розроблення документації із землеустрою та іншої документації, передбаченої законодавством України, необхідної для підготовки до продажу

визначених у додатку до цього рішення земельних ділянок або прав на них на земельних торгах.

13.3. Проведення експертної грошової оцінки земельних ділянок, визначених у додатку до цього рішення.

14. Департаменту земельних ресурсів виконавчого органу Київської міської ради (Київської міської державної адміністрації) вжити організаційних заходів, пов'язаних з підготовкою та проведенням земельних торгів з продажу земельних ділянок (прав на них), визначених у додатку до цього рішення, відповідно до Земельного кодексу України.

15. Дане рішення набирає чинності та вважається доведеним до відома заявника з дня його оприлюднення на офіційному вебсайті Київської міської ради.

16. Контроль за виконанням цього рішення покласти на постійну комісію Київської міської ради з питань архітектури, містопланування та земельних відносин.

Київський міський голова

Віталій КЛИЧКО



## ПОДАННЯ:

Заступник голови  
Київської міської державної адміністрації  
з питань здійснення самоврядних повноважень

Петро ОЛЕНИЧ

Директор  
Департаменту земельних ресурсів  
виконавчого органу Київської міської ради  
(Київської міської державної адміністрації)

Валентина ПЕЛИХ

Начальник юридичного управління  
Департаменту земельних ресурсів  
виконавчого органу Київської міської ради  
(Київської міської державної адміністрації)

Дмитро РАДЗИЄВСЬКИЙ

## ПОГОДЖЕНО:

Постійна комісія Київської міської ради  
з питань архітектури, містопланування  
та земельних відносин

Голова

Михайло ТЕРЕНТЬЄВ

Секретар

Юрій ФЕДОРЕНКО

Начальник управління  
правового забезпечення діяльності  
Київської міської ради

Валентина ПОЛОЖИШНИК

Постійна комісія Київської міської ради  
з питань бюджету та соціально-  
економічного розвитку

Голова

Андрій ВІТРЕНКО

Секретар

Владислав АНДРОНОВ

Перелік земельних ділянок для опрацювання можливості продажу їх на земельних торгах

№ п/п	Кадастровий номер	Адреса	Площа, га	Цільове призначення	Вид права
1.1	8000000000:85:068:0016	вул. Миколи Юнкерова в Оболонському районі м. Києва	0,2995	03.10 для будівництва та обслуговування адміністративних будинків, офісних будівель компаній, які займаються підприємницькою діяльністю, пов'язаною з отриманням прибутку (для розміщення закладу громадського призначення)	власність
1.2	8000000000:62:091:0012	вул. Милославська у Деснянському районі м. Києва	0,8308	12.11 для розміщення та експлуатації об'єктів дорожнього сервісу (для розміщення відкритої автостоянки)	оренда (без права забудови)

Київський міський голова

Віталій КЛИЧКО



# ПОЯСНЮВАЛЬНА ЗАПИСКА

№ ПЗН-67329 від 10.06.2024

до проєкту рішення Київської міської ради:  
**Про продаж земельної ділянки та визначення переліку  
земельних ділянок для опрацювання можливості продажу їх  
(права оренди на них) на земельних торгах**

До справи  
№ 776234492



## 1. Юридична особа:

Назва	ТОВАРИСТВО З ОБМЕЖЕНОЮ ВІДПОВІДАЛЬНІСТЮ «КНАУФ ГПС КИЇВ»
Перелік засновників (учасників) юридичної особи	ФІРМА «КНАУФ ІНТЕРНАЦІОНАЛЬ ГМБХ» Німеччина, АМ БАНХОФ 7, 97346 ППГОФЕН
Кінцевий бенефіціарний власник (контролер)	ФІРМА «КНАУФ ІНТЕРНАЦІОНАЛЬ ГМБХ» Німеччина, АМ БАНХОФ 7, 97346 ППГОФЕН
Реєстраційний номер:	від 26.10.2023 № 406438617

## 2. Відомості про земельну ділянку (кадастровий № 8000000000:69:051:0028).

Місце розташування (адреса)	м. Київ, р-н Солом'янський, вул. Гарматна, 8
Площа	0,3310 га
Вид та термін користування	право в процесі оформлення (власність)
Код виду цільового призначення	11.02 для розміщення та експлуатації основних, підсобних і допоміжних будівель та споруд підприємств переробної, машинобудівної та іншої промисловості (для експлуатації та обслуговування нежитлової будівлі (транспортного цеху))
Експертна грошова оцінка	13 404 000,00 грн (дата оцінки – 04.09.2023)

## 3. Мета прийняття рішення.

Метою прийняття рішення є забезпечення реалізації встановленого Земельним кодексом України права фізичних та юридичних осіб на придбання земельних ділянок у власність та повноважень Київської міської ради щодо підготовки до продажу земельних ділянок (прав на них) на конкурентних засадах, з подальшою реалізацією права осіб на набуття прав на земельні ділянки за результатами проведення земельних торгів.

## 4. Особливі характеристики земельної ділянки (кадастровий № 8000000000:69:051:0028).

Наявність будівель і споруд на ділянці:	У власності товариства з обмеженою відповідальністю «КНАУФ ГПС КИЇВ» перебувають нежитлові будівлі (літ. Б, В, Г, Д, К, К1, К2, К3, Л, М, Н, П, С, У, Ф, Х, Ю, Я) та споруда (навіс) (літ. Ш) загальною площею 25558,5 кв.м. Право власності на майно визнано за товариством з обмеженою відповідальністю «КНАУФ ГПС КИЇВ» рішенням Господарського суду м. Києва від 30.09.2010 у справі № 30/281. На земельній ділянці з кадастровим номером 8000000000:69:051:0028 розташовані: - дільниця ремонту автотранспорту та енергоцех літ. Н загальною площею 654,6 кв. м, який перебуває у власності
---	--

	<p>ТОВАРИСТВА З ОБМЕЖЕНОЮ ВІДПОВІДАЛЬНІСТЮ «КНАУФ ГПС КИЇВ», - частина складського приміщення літ. Я загальною площею 1385,9 кв. м, яке перебуває у власності ТОВАРИСТВА З ОБМЕЖЕНОЮ ВІДПОВІДАЛЬНІСТЮ «КНАУФ ГПС КИЇВ», право власності зареєстровано у Державному реєстрі речових прав на нерухоме майно 23.06.2023, номер відомостей про речове право 50906426 (інформація з Державного реєстру речових прав на нерухоме майно від 11.06.2024 № 382353674). Решта нежитлових будівель, в тому числі частина літ. Я, розташовані в межах земельної ділянки з кадастровим номером 80000000000:69:051:0008, що перебуває у власності Товариства з обмеженою відповідальністю «КНАУФ ГПС КИЇВ» на підставі рішення Господарського суду міста Києва від 30.09.2010 № 30/281 (лист товариства з обмеженою відповідальністю «КНАУФ ГПС КИЇВ» від 06.06.2023 № 57).</p>
<p><b>Наявність ДПТ:</b></p>	<p>Детальний план території відсутній.</p>
<p><b>Функціональне призначення згідно з Генпланом:</b></p>	<p>Відповідно до Генерального плану міста Києва, затвердженого рішенням Київської міської ради від 28.03.2002 № 370/1804, земельна ділянка за функціональним призначенням належить до промислової території. Відповідно до листа Департаменту містобудування та архітектури виконавчого органу Київської міської ради (Київської міської державної адміністрації) від 06.06.2023 № 055-4117 місце розташування та цільове призначення земельної ділянки відповідає містобудівній документації за функціональним призначенням.</p>
<p><b>Правовий режим:</b></p>	<p>Земельна ділянка належить до земель комунальної власності територіальної громади міста Києва, право власності зареєстровано у Державному реєстрі речових прав на нерухоме майно 28.12.2015, номер відомостей про речове право 12816163 (інформація з Державного реєстру речових прав на нерухоме майно від 11.06.2024 № 382353181).</p>
<p><b>Інші особливості:</b></p>	<p>Земельна ділянка перебуває в оренді Товариства з обмеженою відповідальністю «КНАУФ ГПС КИЇВ» на підставі рішення Київської міської ради від 19.12.2006 № 300/357 та договору оренди земельної ділянки від 11.06.2007 № 72-6-00425. На підставі висновку до кадастрової справи № А-19819 постійної комісії Київської міської ради з питань містобудування, архітектури та землекористування (витяг з протоколу засідання від 29.07.2015 № 20) договір оренди земельної ділянки поновлено без прийняття Київською міською радою відповідного рішення на 5 років (договір про поновлення договору оренди земельної ділянки від 28.12.2015 № 6107). На підставі висновку до кадастрової справи № 678000543 постійної комісії Київської міської ради з питань архітектури, містобудування та земельних відносин (витяг з протоколу засідання від 21.09.2022 № 10/38) договір оренди земельної ділянки поновлено без прийняття Київською міською радою відповідного рішення на 5 років (договір про поновлення договору оренди земельної ділянки від 13.03.2023 № 164).</p>



	<p>Термін дії договору оренди земельної ділянки від 11.06.2007 № 72-6-00425 (з урахуванням договорів про поновлення договору оренди земельної ділянки від 28.12.2015 № 6107 та 13.03.2023 № 164) до 13.03.2028.</p> <p>Земельна ділянка розташована поза межами червоних ліній.</p> <p>Проект рішення Київської міської ради від 03.11.2023 № 08/231-1383/ПР «Про продаж ТОВАРИСТВУ З ОБМЕЖЕНОЮ ВІДПОВІДАЛЬНІСТЮ «КНАУФ ГПС КИЇВ» земельної ділянки для експлуатації та обслуговування нежитлової будівлі (транспортного цеху) на вул. Гарматній, 8 у Солом'янському районі м. Києва» (справа 406438617) вважається відхиленням, оскільки двічі не набрав голосів під час голосування на пленарних засіданнях II сесії Київської міської ради IX скликання.</p>
<b>Перелік земельних ділянок для опрацювання можливості продажу їх на земельних торгах (згідно з додатком до проекту рішення Київської міської ради)</b>	
<b>Земельна ділянка № 1</b>	
<b>Кадастровий номер</b>	<b>8000000000:85:068:0016</b>
<b>Місце розташування земельної ділянки</b>	<b>вулиця Юнкерова Миколи, Оболонський район, м. Київ</b>
<b>Площа, га</b>	<b>0,2995</b>
<b>Вид права</b>	<b>Власність</b>
<b>Вид цільового призначення земельної ділянки</b>	<b>03.10 Для будівництва та обслуговування адміністративних будинків, офісних будівель компаній, які займаються підприємницькою діяльністю, пов'язаною з отриманням прибутку (для розміщення закладу громадського призначення)</b>
<b>Детальний план території</b>	<p>Відповідно до детального плану території району Пуца-Водиця, затвердженого рішенням Київської міської ради від 09.07.2009 № 787/1843 (далі - ДПТ), земельна ділянка за функціональним призначенням належить до території громадських будівель та споруд.</p> <p>Земельна ділянка розташована в межах: історичного ареалу населених місць, зоні санітарної охорони курортів.</p> <p>Відповідно до проектних рішень ДПТ на земельній ділянці передбачено розміщення закладу громадського призначення (лист Департаменту містобудування та архітектури виконавчого органу Київської міської ради (Київської міської державної адміністрації) від 19.01.2023 № 055-354).</p>
<b>Нормативно грошова оцінка:</b>	<b>Відповідно до витягу із технічної документації з нормативної грошової оцінки земельних ділянок від 10.06.2024 № НВ-9941214642024 нормативна грошова оцінка земельної ділянки становить 16 693 408,99 грн.</b>
<b>Земельна ділянка № 2</b>	
<b>Кадастровий номер</b>	<b>8000000000:62:091:0012</b>
<b>Місце розташування земельної ділянки</b>	<b>Вулиця Милославська, Деснянський район, м. Київ</b>

Площа, га	0,8308
Вид права	Оренда (без права забудови)
Вид цільового призначення земельної ділянки	02.11 Для розміщення та експлуатації об'єктів дорожнього сервісу (для розміщення відкритої автостоянки)
Детальний план території	Детальний план території відсутній.
Функціональне призначення згідно з Генпланом:	Відповідно до Генерального плану міста Києва та проєкту планування його приміської зони на період до 2020 року, затвердженого рішенням Київської міської ради від 28.03.2002 № 370/1804, земельна ділянка за функціональним призначенням відноситься частково до комунально-складської території та частково до вулиць і доріг згідно умовних позначень основного креслення чинного Генерального плану. Частина земельної ділянки розташована в межах червоних ліній. Земельна ділянка розташована в межах зони охоронюваного ландшафту (лист Департаменту містобудування та архітектури виконавчого органу Київської міської ради (Київської міської державної адміністрації) від 14.05.2024 № 055-4697).
Нормативно грошова оцінка:	Відповідно до витягу із технічної документації з нормативної грошової оцінки земельних ділянок від 10.06.2024 № НВ-9941214402024 нормативна грошова оцінка земельної ділянки становить 30 770 741,57 грн.
Інші особливості:	Зазначаємо, що Департамент земельних ресурсів не може перебирати на себе повноваження Київської міської ради та приймати рішення про продаж або відмову у продажу земельної ділянки, оскільки відповідно до пункту 34 частини першої статті 26 Закону України «Про місцеве самоврядування в Україні» та статей 9, 122 Земельного кодексу України такі питання вирішуються виключно на пленарних засіданнях сільської, селищної, міської ради. Зазначене підтверджується, зокрема, рішеннями Верховного Суду від 28.04.2021 у справі № 826/8857/16, від 17.04.2018 у справі № 826/8107/16, від 16.09.2021 у справі № 826/8847/16. Зважаючи на вказане, цей проєкт рішення направляється для подальшого розгляду Київською міською радою відповідно до її Регламенту.

## 5. Стан нормативно-правової бази у даній сфері правового регулювання.

Проєкт рішення підготовлений Департаментом земельних ресурсів виконавчого органу Київської міської ради (Київської міської державної адміністрації) відповідно до статей 9, 127, 128, 134, 136 Земельного кодексу України, пункту 34 частини першої статті 26 Закону України «Про місцеве самоврядування в Україні», Закону України «Про Державний земельний кадастр», Закону України «Про оцінку земель», Закону України «Про державну реєстрацію речових прав на нерухоме майно та їх обмежень», Закону України «Про внесення змін до деяких законодавчих актів України щодо розмежування земель державної та комунальної власності», Закону України «Про адміністративну процедуру».

Проєкт рішення не містить інформації з обмеженим доступом у розумінні статті 6 Закону України «Про доступ до публічної інформації».

Проєкт рішення не стосується прав і соціальної захищеності осіб з інвалідністю та не матиме впливу на життєдіяльність цієї категорії.

## 6. Фінансово-економічне обґрунтування.

Реалізація рішення не потребує додаткових витрат міського бюджету, натомість



дозволить забезпечити надходження коштів до бюджету за рахунок продажу земельної ділянки (ринкова вартість земельної ділянки станом на 07.09.2023 становить 13 404 000,00 грн, що в розрахунку на 1 кв. м дорівнює 4 049,55 грн) та за рахунок продажу земельних ділянок на земельних торгах.

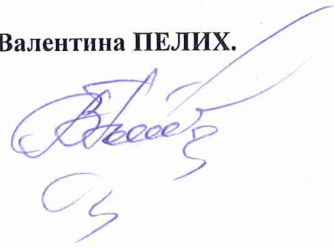
**7. Прогноз соціально-економічних та інших наслідків прийняття рішення.**

Наслідками прийняття розробленого проекту рішення стане:

- реалізація зацікавленою особою своїх прав щодо набуття права власності на земельну ділянку та подальшого її використання;
- збільшення планових показників з наповнення міського бюджету від продажу земельної ділянки несільськогосподарського призначення у м. Києві;
- підготовка земельних ділянок до продажу їх (прав на них) на земельних торгах з метою наповнення дохідної частини бюджету міста Києва.

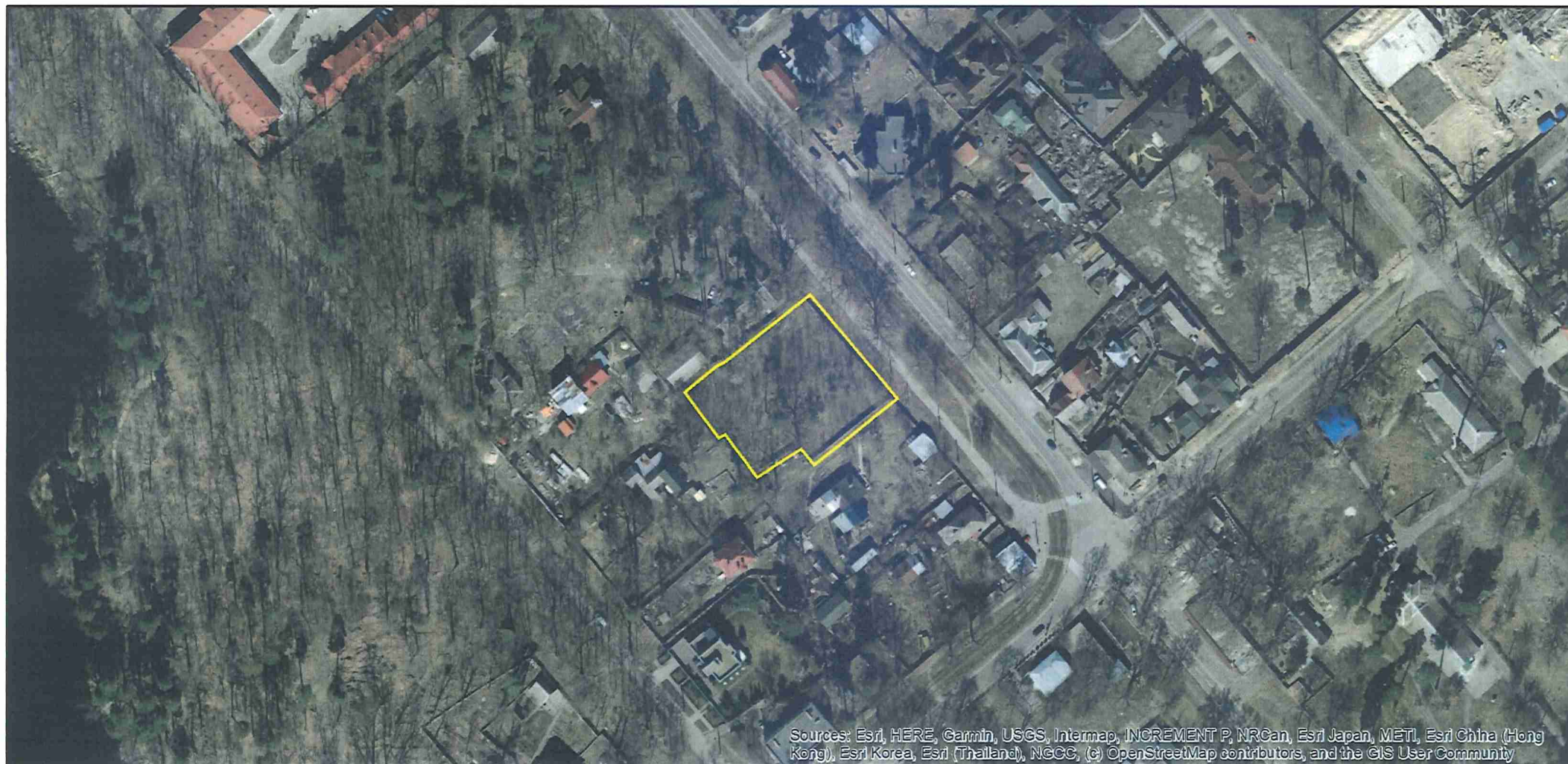
Доповідач: директор Департаменту земельних ресурсів **Валентина ПЕЛИХ.**

Директор Департаменту земельних ресурсів



Валентина ПЕЛИХ

Код земельної ділянки: 85:068:0016  
Площа: 0.2995 га  
Адрес земельної ділянки: Оболонський район, вул. Юнкерова Миколи  
Заявник: Київська міська рада  
Вид та термін користування: Власність  
Цільове призначення: 03.10 для будівництва та обслуговування адміністративних будинків, офісних будівель компаній, які займаються підприємницькою діяльністю, пов'язаною з отриманням прибутку



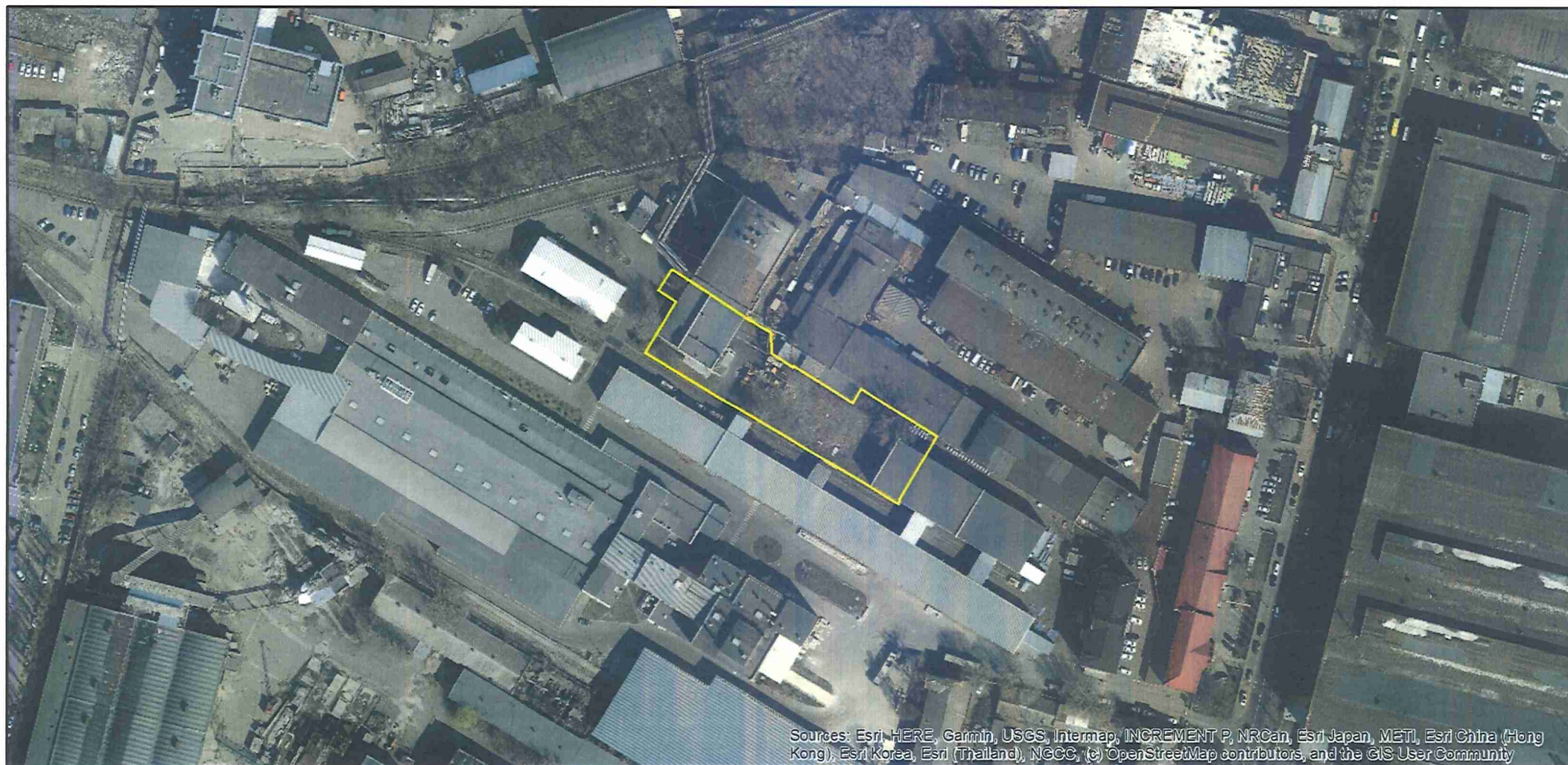
Sources: Esri, HERE, Garmin, USGS, Intermap, INCREMENT P, NRCan, Esri Japan, METI, Esri China (Hong Kong), Esri Korea, Esri (Thailand), NGCC, (c) OpenStreetMap contributors, and the GIS User Community



Код земельної ділянки: 69:051:0028  
Площа: 0.3310 га  
Адрес земельної ділянки: Солом'янський район, вул. Гарматна, 8  
Заявник: Товариство з обмеженою відповідальністю "Кнауф Гіпс Київ"

Вид та термін користування: Власність

Цільове призначення: 11.02, Для розміщення та експлуатації основних, підсобних і допоміжних будівель та споруд підприємств переробної, машинобудівної та іншої промисловості



Sources: Esri, HERE, Garmin, USGS, Intermap, INCREMENT P, NRCan, Esri Japan, METI, Esri China (Hong Kong), Esri Korea, Esri (Thailand), NECC, (c) OpenStreetMap contributors, and the GIS User Community



**Код земельної ділянки:** 62:091:0012  
**Площа:** 0.8308 га  
**Адрес земельної ділянки:** Деснянський район, вул. Милославська  
**Заявник:** Київська міська рада  
**Вид та термін користування:** Оренда  
**Цільове призначення:** 12.11, Для розміщення та експлуатації об'єктів дорожнього сервісу

**Справа 776234492**



Sources: Esri, HERE, Garmin, USGS, Intermap, INCREMENT P, NRCan, Esri Japan, METI, Esri China (Hong Kong), Esri Korea, Esri (Thailand), NGCC, (c) OpenStreetMap contributors, and the GIS User Community



**ВИТЯГ**  
**з Державного земельного кадастру про земельну ділянку**

Номер витягу	НВ-0001196512024
Дата формування	15.05.2024
Строк дії	три місяці з дати формування
Надано на заяву (запит)	Київська міська рада 15.05.2024, ЗВ-8000071852024

Дані, за якими здійснювався пошук інформації у Державному земельному кадастрі

Кадастровий номер земельної ділянки	8000000000:85:068:0016
-------------------------------------	------------------------

Власник (користувач):

Прізвище, власне ім'я, по батькові (за наявності)/найменування	-----
---	-------

Податковий номер	-----
------------------	-------

Унікальний номер запису	-----
-------------------------	-------

Єдиному державному демографічному реєстрі (за наявності)	-----
--	-------

Загальні відомості про земельну ділянку

Кадастровий номер	8000000000:85:068:0016
Місце розташування (адміністративно-територіальна одиниця)	місто Київ, Оболонський район, вулиця Юнкерова Миколи
Цільове призначення:	
Категорія земель	Землі житлової та громадської забудови
Вид цільового призначення земельної ділянки	03.10 Для будівництва та обслуговування адміністративних будинків, офісних будівель компаній, які займаються підприємницькою діяльністю, пов'язаною з отриманням прибутку

Обліковий номер масиву, до складу якого входить земельна ділянка	-----
--	-------

Обліковий номер території, на якій розташовані земельні ділянки, необхідні для розміщення об'єктів, щодо яких відповідно до закону може здійснюватися примусове відчуження земельних ділянок з мотивів суспільної необхідності, до складу якої входить земельна ділянка	-----
---	-------



Обліковий номер функціональної зони, до складу якої входить земельна ділянка	-----
Обліковий номер контуру об'єкта будівництва та закінченого будівництвом об'єкта, розташованого на земельній ділянці	-----
Обліковий номер меліоративної мережі, складової частини меліоративної мережі, яка забезпечує гідротехнічну меліорацію відповідної земельної ділянки	-----
Обліковий номер об'єкта інженерної інфраструктури, що належить до складу відповідної меліоративної мережі, складової частини меліоративної мережі	-----
Площа земельної ділянки, гектарів	0.2995
Нормативна грошова оцінка, гривень	16693408.99
Дата проведення нормативної грошової оцінки	05.02.2024
Скасований кадастровий номер (номери), у разі коли земельна ділянка створена в результаті поділу/об'єднання	-----

#### Відомості про державну реєстрацію земельної ділянки

Інформація про документацію із землеустрою, на підставі якої здійснена державна реєстрація земельної ділянки	Технічна документація із землеустрою щодо інвентаризації земель, 06.09.2019; Комунальне підприємство "Київський інститут земельних відносин", Грудницька Жанна Миколаївна
Орган, який зареєстрував земельну ділянку	Відділ у Бучацькому районі Головного управління Держгеокадастру у Тернопільській області
Дата державної реєстрації земельної ділянки	30.12.2021





Відомості про право власності/право постійного користування  
згідно з Державним реєстром речових прав на нерухоме майно

Вид права	Відомості з ДРРП не надходили
Інформація про власників (користувачів) земельної ділянки	
Прізвище, власне ім'я, по батькові (за наявності)/найменування	Відомості з ДРРП не надходили
Громадянство	Відомості з ДРРП не надходили
Реквізити документа, що посвідчує особу	Відомості з ДРРП не надходили
Податковий номер/номер та серія (за наявності) паспорта фізичної особи	Відомості з ДРРП не надходили
Унікальний номер запису в Єдиному державному демографічному реєстрі (за наявності)	Відомості з ДРРП не надходили
Місце проживання/ місцезнаходження	Відомості з ДРРП не надходили
Частка у спільній власності	Відомості з ДРРП не надходили
Документ, який є підставою для виникнення права	Відомості з ДРРП не надходили
Документ, що посвідчує право	-----

Відомості про оренду, суборенду згідно з Державним реєстром речових прав на нерухоме майно

Орендар:

Прізвище, власне ім'я, по батькові (за наявності)/найменування	Відомості з ДРРП не надходили
Громадянство	Відомості з ДРРП не надходили
Реквізити документа, що посвідчує особу	Відомості з ДРРП не надходили
Податковий номер/номер та серія (за наявності) паспорта фізичної особи	Відомості з ДРРП не надходили
Унікальний номер запису в Єдиному державному демографічному реєстрі (за наявності)	Відомості з ДРРП не надходили
Місце проживання/ місцезнаходження	Відомості з ДРРП не надходили



Площа земельної ділянки, переданої в оренду	Відомості з ДРРП не надходили
Орган, що здійснив державну реєстрацію речового права	Відомості з ДРРП не надходили
Дата державної реєстрації речового права	Відомості з ДРРП не надходили
Строк дії речового права	Відомості з ДРРП не надходили

Суборендар:

Прізвище, власне ім'я, по батькові (за наявності)/найменування	Відомості з ДРРП не надходили
Громадянство	Відомості з ДРРП не надходили
Реквізити документа, що посвідчує особу	Відомості з ДРРП не надходили
Податковий номер/номер та серія (за наявності) паспорта фізичної особи	Відомості з ДРРП не надходили
Унікальний номер запису в Єдиному державному демографічному реєстрі (за наявності)	Відомості з ДРРП не надходили
Місце проживання/місцезнаходження	Відомості з ДРРП не надходили
Площа земельної ділянки (її частини), переданої в суборенду	Відомості з ДРРП не надходили
Обліковий номер частини земельної ділянки, на яку поширюється дія договору суборенди	Відомості з ДРРП не надходили
Орган, що здійснив державну реєстрацію речового права	Відомості з ДРРП не надходили
Дата державної реєстрації речового права	Відомості з ДРРП не надходили
Строк дії речового права	Відомості з ДРРП не надходили
Додаткові відомості	-----

Відомості про земельний сервітут	згідно з Державним реєстром речових прав на нерухоме майно
Вид сервітуту	Відомості з ДРРП не надходили
Площа земельної ділянки (її частини), на яку поширюється дія сервітуту	Відомості з ДРРП не надходили





Обліковий номер земельної ділянки (її частини), на яку поширюється дія сервітуту	Відомості з ДРРП не надходили
Підстава для встановлення земельного сервітуту	Відомості з ДРРП не надходили
Орган, що здійснив державну реєстрацію сервітуту	Відомості з ДРРП не надходили
Дата державної реєстрації сервітуту	Відомості з ДРРП не надходили
Строк дії сервітуту	Відомості з ДРРП не надходили
Додаткові відомості	-----

Відомості про обтяження згідно з Державним реєстром речових прав на нерухоме майно

Вид обтяження	Відомості з ДРРП не надходили
Опис предмета обтяження	Відомості з ДРРП не надходили
Дата державної реєстрації обтяження	Відомості з ДРРП не надходили
Орган, що здійснив державну реєстрацію обтяження	Відомості з ДРРП не надходили
Документ, який є підставою для виникнення обтяження	Відомості з ДРРП не надходили
Додаткові відомості	-----

Відомості про обмеження у використанні земельної ділянки

Вид обмеження у використанні земельної ділянки	Округ санітарної охорони курортів
Обліковий номер частини земельної ділянки, на яку поширюється дія обмеження у використанні земельної ділянки	-----
Площа земельної ділянки (її частини), на яку поширюється дія обмеження	0.2995 гектарів
Підстава для виникнення обмеження у використанні земельної ділянки	Закон України "Про курорти" від 05.10.2000 №2026-III 05.10.2000
Орган, що здійснив державну реєстрацію обмеження	-----
Дата державної реєстрації обмеження	-----
Строк дії обмеження	безстроково



Вид обмеження у використанні земельної ділянки	Друга зона округу санітарної охорони курорту (зона обмежень)
Обліковий номер частини земельної ділянки, на яку поширюється дія обмеження у використанні земельної ділянки	-----
Площа земельної ділянки (її частини), на яку поширюється дія обмеження	0.2995 гектарів
Підстава для виникнення обмеження у використанні земельної ділянки	Закон України "Про курорти" від 05.10.2000 №2026-III 05.10.2000
Орган, що здійснив державну реєстрацію обмеження	-----
Дата державної реєстрації обмеження	-----
Строк дії обмеження	безстроково
Вид обмеження у використанні земельної ділянки	Поверхня обмеження забудови
Обліковий номер частини земельної ділянки, на яку поширюється дія обмеження у використанні земельної ділянки	-----
Площа земельної ділянки (її частини), на яку поширюється дія обмеження	0.2995 гектарів
Підстава для виникнення обмеження у використанні земельної ділянки	Закон Повітряний кодекс України від 19.05.2011 № 3393-VI 19.05.2011
Орган, що здійснив державну реєстрацію обмеження	-----
Дата державної реєстрації обмеження	-----
Строк дії обмеження	безстроково
Вид обмеження у використанні земельної ділянки	Охоронна зона навколо (уздовж) об'єкта енергетичної системи
Обліковий номер частини земельної ділянки, на яку поширюється дія обмеження у використанні земельної ділянки	-----





Площа земельної ділянки (її частини), на яку поширюється дія обмеження	0.0031 гектарів
Підстава для виникнення обмеження у використанні земельної ділянки	Закон Постанова Кабінету Міністрів України "Про затвердження Правил охорони електричних мереж" від 04.03.1997 №209 04.03.1997
Орган, що здійснив державну реєстрацію обмеження	-----
Дата державної реєстрації обмеження	-----
Строк дії обмеження	безстроково
Вид обмеження у використанні земельної ділянки	Охоронна зона навколо (уздовж) об'єкта електрозв'язку
Обліковий номер частини земельної ділянки, на яку поширюється дія обмеження у використанні земельної ділянки	-----
Площа земельної ділянки (її частини), на яку поширюється дія обмеження	0.0246 гектарів
Підстава для виникнення обмеження у використанні земельної ділянки	Закон Постанова Кабінету Міністрів України від 29.01.1996 №135 "Про затвердження Правил охорони ліній електрозв'язку" 29.01.1996
Орган, що здійснив державну реєстрацію обмеження	-----
Дата державної реєстрації обмеження	-----
Строк дії обмеження	безстроково
Вид обмеження у використанні земельної ділянки	Охоронна зона навколо інженерних комунікацій
Обліковий номер частини земельної ділянки, на яку поширюється дія обмеження у використанні земельної ділянки	-----
Площа земельної ділянки (її частини), на яку поширюється дія обмеження	0.0233 гектарів
Підстава для виникнення обмеження у використанні земельної ділянки	Закон ДБН В.2.5-75:2013 "Каналізація. Зовнішні мережі та споруди", затверджений наказом Міністерства регіонального розвитку, будівництва та житлово-комунального господарства України від 28.08.2013 №134 зі змінами та доповненнями №410 від 28.08.2013 28.08.2013



Орган, що здійснив державну реєстрацію обмеження	-----
Дата державної реєстрації обмеження	-----
Строк дії обмеження	безстроково
Вид обмеження у використанні земельної ділянки	Історичний ареал населеного місця
Обліковий номер частини земельної ділянки, на яку поширюється дія обмеження у використанні земельної ділянки	-----
Площа земельної ділянки (її частини), на яку поширюється дія обмеження	0.2995 гектарів
Підстава для виникнення обмеження у використанні земельної ділянки	Закон наказ Міністерства культури та інформаційної політики України «Про затвердження меж та режимів використання території історичних ареалів міста Києва» від 02.08.2021 № 599 02.08.2021
Орган, що здійснив державну реєстрацію обмеження	-----
Дата державної реєстрації обмеження	-----
Строк дії обмеження	безстроково

Інформація про документи, на підставі яких відомості про обмеження у використанні земель внесені до Державного земельного кадастру

Реквізити заяви про державну реєстрацію обмеження у використанні земель	-----
Прізвище, власне ім'я та по батькові (за наявності)/ найменування заявника	-----
Інформація про документи, на підставі яких внесені відомості про обмеження у використанні земель	-----

Відомості про заходи щодо охорони земель і ґрунтів

Назва та напрям заходу	-----
Площа	-----
Товщина родючого шару ґрунту, у тому числі об'єм ґрунтової маси	-----





Кошторисна вартість -----  
запроектованих робіт  
Строки проведення -----  
Інформація про документи, -----  
на підставі яких передбачено  
здійснення заходу щодо охорони  
земель і ґрунтів

Відомості про ділянки надр, надані у користування відповідно до спеціальних дозволів на користування надрами та актів про надання гірничих відводів, одержаних в порядку інформаційної взаємодії між Державним земельним кадастром, Держгеонадрами та Держпраці (за наявності)

Реєстраційний номер спеціального -----  
дозволу на користування надрами  
Дата видачі спеціального дозволу -----  
на користування надрами  
Підстава для надання спеціального -----  
дозволу на користування надрами  
Вид користування надрами -----  
Відомості про ділянку надр, що -----  
надається у користування  
Площа ділянки надр, що надається -----  
у користування  
Вид корисної копалини -----  
Відомості про особу, якій  
надано спеціальний дозвіл на  
користування надрами:  
Прізвище, власне ім'я та -----  
по батькові (за наявності)/  
найменування  
Реєстраційний номер облікової -----  
картки платника податків/ серія  
(за наявності) та номер паспорта  
фізичної особи/код згідно з  
ЄДРПОУ  
Строк дії спеціального дозволу на -----  
користування надрами  
Документ, який засвідчує надання -----  
гірничого відводу  
Відомості про користувача  
гірничого відводу (за наявності)  
Найменування/ прізвище, власне -----  
ім'я та по батькові (за наявності)



Мета надання гірничого відводу -----  
Площа проекції гірничого відводу -----  
Строк дії акта про надання  
гірничого відводу -----

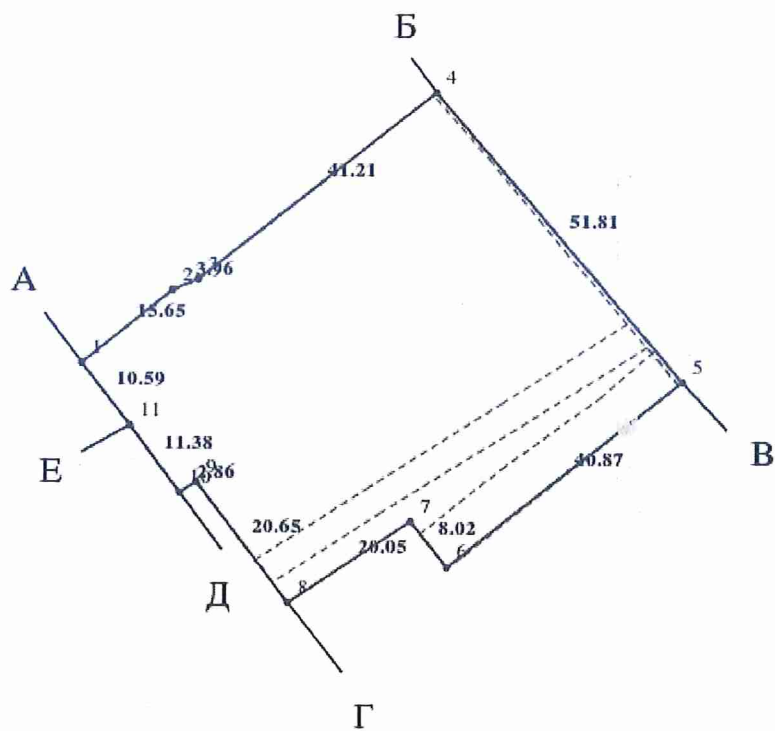




Додаток  
до витягу з Державного земельного кадастру  
про земельну ділянку  
від 15.05.2024 р. № НВ-0001196512024

Кадастровий номер земельної ділянки 8000000000:85:068:0016

КАДАСТРОВИЙ ПЛАН ЗЕМЕЛЬНОЇ ДІЛЯНКИ



Масштаб 1: 1000



Умовні позначення:

Опис меж:

Від А до Б ТОВ «НАУКОВО-  
ВИРОБНИЧЕ ПІДПРИЄМСТВО

«УКРСЕРВІСБУД» (8000000000:85:068:0025);

Від Б до В землі не надані у власність чи користувані  
межах населених пунктів;

Від В до Г землі не надані у власність чи користувані  
межах населених пунктів;

Від Г до Д земельна ділянка не надані у власність  
чи користування в межах населених пунктів

(8000000000:85:068:0012);

Від Д до Е Фесенко Е.М., Василяк А.М., Алексейчук  
(8000000000:85:068:0015);

Від Е до А землі не надані у власність чи користувані  
межах населених пунктів;





## КООРДИНАТИ ПОВОРОТНИХ ТОЧОК МЕЖ ЗЕМЕЛЬНОЇ ДІЛЯНКИ

Номер точки	Назва точки	Відстань (метрів)	Координати (м)	
			X	Y

Місце розташування		місто Київ, Оболонський район, вулиця Юнкерова Миколи
Цільове призначення	Категорія земель	Землі житлової та громадської забудови
	Код цільового призначення	03.10 Для будівництва та обслуговування адміністративних будинків, офісних будівель компаній, які займаються підприємницькою діяльністю, пов'язаною з отриманням прибутку
Площа, гектарів		0.2995
Відомості про перенесення в натуру (на місцевість) меж	охоронних зон, прибережних захисних смуг і пляжних зон, зон санітарної охорони, санітарно-захисних зон і зон особливого режиму використання земель (за наявності)	-----
	земельної ділянки (у разі формування земельної ділянки)	-----
	частини земельної ділянки, на якій може проводитися гідротехнічна меліорація (за наявності)	-----
Відомості про контури об'єктів нерухомого майна, меліоративних мереж, складових частин меліоративних мереж та точки водовиділу, розташовані на земельній ділянці (за наявності)		-----
Відомості про встановлені межові знаки (у разі формування земельної ділянки)		-----



Розробник документації із  
землеустрою:

Комунальне підприємство "Київський інститут  
земельних відносин", Грудницька Жанна Миколаївна  
(прізвище, власне ім'я, по батькові (за наявності) фізичної особи / найменування юридичної особи)

### ЕКСПЛІКАЦІЯ ЗЕМЕЛЬНИХ УГІДЬ

Всього земель, га	У тому числі за земельними угіддями, га:	
	1	2
Площа земельної ділянки, га 0.2995		0.2995





## ВИТЯГ

### з Державного земельного кадастру про земельну ділянку

Номер витягу	НВ-0500833482023
Дата формування	23.10.2023
Строк дії	три місяці з дати формування
Надано на заяву (запит)	ТОВ "КНАУФ ГПС КИЇВ" 18.10.2023, ЗВ-9202505282023

Дані, за якими здійснювався пошук інформації у Державному земельному кадастрі

Кадастровий номер земельної ділянки	8000000000:69:051:0028
Власник (користувач): Прізвище, власне ім'я, по батькові (за наявності)/найменування	-----
Податковий номер	-----
Унікальний номер запису в Єдиному державному демографічному реєстрі (за наявності)	-----

#### Загальні відомості про земельну ділянку

Кадастровий номер	8000000000:69:051:0028
Місце розташування (адміністративно-територіальна одиниця)	м.Київ, Солом'янський р-н, вулиця Гарматна, 8
Цільове призначення: Категорія земель	Землі промисловості, транспорту, електронних комунікацій, енергетики, оборони та іншого призначення
Вид цільового призначення земельної ділянки	11.02 Для розміщення та експлуатації основних, підсобних і допоміжних будівель та споруд підприємств переробної, машинобудівної та іншої промисловості

Обліковий номер масиву, до складу якого входить земельна ділянка	-----
Обліковий номер території, на якій розташовані земельні ділянки, необхідні для розміщення об'єктів, щодо яких відповідно до закону може здійснюватися примусове відчуження земельних ділянок з мотивів суспільної необхідності, до складу якої входить земельна ділянка	-----



Обліковий номер функціональної зони, до складу якої входить земельна ділянка	-----
Обліковий номер контуру об'єкта будівництва та закінченого будівництвом об'єкта, розташованого на земельній ділянці	-----
Обліковий номер меліоративної мережі, складової частини меліоративної мережі, яка забезпечує гідротехнічну меліорацію відповідної земельної ділянки	-----
Обліковий номер об'єкта інженерної інфраструктури, що належить до складу відповідної меліоративної мережі, складової частини меліоративної мережі	-----
Площа земельної ділянки, гектарів	0.3310
Нормативна грошова оцінка, гривень	7030784.13
Дата проведення нормативної грошової оцінки	01.08.2023
Скасований кадастровий номер (номери), у разі коли земельна ділянка створена в результаті поділу/об'єднання	-----

#### Відомості про державну реєстрацію земельної ділянки

Інформація про документацію із землеустрою, на підставі якої здійснена державна реєстрація земельної ділянки	Технічна документація із землеустрою щодо встановлення (відновлення) меж земельної ділянки в натурі (на місцевості), 18.09.2013; ФОП Корнієць А. В., Корнієць А. В.
Орган, який зареєстрував земельну ділянку	Головне управління Держземагентства у м. Києві
Дата державної реєстрації земельної ділянки	28.04.2014



Відомості про право власності / право постійного користування внесені до Поземельної книги, крім відомостей про речові права, що виникли після 1 січня 2013 року

Вид права	існують актуальні відомості з ДРРП
Інформація про власників (користувачів) земельної ділянки	
Прізвище, власне ім'я, по батькові (за наявності)/найменування	існують актуальні відомості з ДРРП
Громадянство	існують актуальні відомості з ДРРП
Реквізити документа, що посвідчує особу	-----
Податковий номер/номер та серія (за наявності) паспорта фізичної особи	-----
Унікальний номер запису в Єдиному державному демографічному реєстрі (за наявності)	-----
Місце проживання/місцезнаходження	-----
Частка у спільній власності	існують актуальні відомості з ДРРП
Документ, який є підставою для виникнення права	існують актуальні відомості з ДРРП
Документ, що посвідчує право	існують актуальні відомості з ДРРП

Відомості про оренду, суборенду згідно з Державним реєстром земель

Стан відомостей	не актуальні
Орендар:	
Прізвище, власне ім'я, по батькові (за наявності)/найменування	існують актуальні відомості з ДРРП
Громадянство	існують актуальні відомості з ДРРП
Реквізити документа, що посвідчує особу	-----
Податковий номер/номер та серія (за наявності) паспорта фізичної особи	-----
Унікальний номер запису в Єдиному державному демографічному реєстрі (за наявності)	-----
Місце проживання/місцезнаходження	-----





Площа земельної ділянки, переданої в оренду існують актуальні відомості з ДРРП

Орган, що здійснив державну реєстрацію речового права існують актуальні відомості з ДРРП

Дата державної реєстрації речового права існують актуальні відомості з ДРРП

Строк дії речового права існують актуальні відомості з ДРРП

Суборендар:

Прізвище, власне ім'я, по батькові -----  
(за наявності)/найменування

Громадянство -----

Реквізити документа, що посвідчує особу -----

Податковий номер/номер та серія -----  
(за наявності) паспорта фізичної особи

Унікальний номер запису -----  
в Єдиному державному демографічному реєстрі (за наявності)

Місце проживання/ -----  
місцезнаходження

Площа земельної ділянки (її -----  
частини), переданої в суборенду

Обліковий номер частини -----  
земельної ділянки, на яку поширюється дія договору суборенди

Орган, що здійснив державну -----  
реєстрацію речового права

Дата державної реєстрації речового -----  
права

Строк дії речового права -----

Додаткові відомості -----

Відомості про земельний сервітут згідно з Державним реєстром земель

Стан відомостей актуальні

Вид сервітуту -----

Площа земельної ділянки (її -----  
частини), на яку поширюється дія сервітуту



Обліковий номер земельної ділянки (її частини), на яку поширюється дія сервітуту	-----
Підстава для встановлення земельного сервітуту	-----
Орган, що здійснив державну реєстрацію сервітуту	-----
Дата державної реєстрації сервітуту	-----
Строк дії сервітуту	-----
Додаткові відомості	-----

Відомості про обмеження у використанні земельної ділянки

Вид обмеження у використанні земельної ділянки	Охоронна зона навколо (уздовж) об'єкта транспорту
--	---

Обліковий номер частини земельної ділянки, на яку поширюється дія обмеження у використанні земельної ділянки	-----
--	-------

Площа земельної ділянки (її частини), на яку поширюється дія обмеження	0.3310 гектарів
--	-----------------

Підстава для виникнення обмеження у використанні земельної ділянки	Закон України "Про заліничний транспорт" 04.07.1996
--	---

Орган, що здійснив державну реєстрацію обмеження	-----
--	-------

Дата державної реєстрації обмеження	01.01.1800
-------------------------------------	------------

Строк дії обмеження	безстроково
---------------------	-------------

Вид обмеження у використанні земельної ділянки	Смуга повітряних підходів
--	---------------------------

Обліковий номер частини земельної ділянки, на яку поширюється дія обмеження у використанні земельної ділянки	-----
--	-------

Площа земельної ділянки (її частини), на яку поширюється дія обмеження	0.3310 гектарів
--	-----------------

Підстава для виникнення обмеження у використанні земельної ділянки	Закон ПОВІТРЯНИЙ КОДЕКС УКРАЇНИ 19.05.2011
--	--



Орган, що здійснив державну реєстрацію обмеження	-----
Дата державної реєстрації обмеження	01.01.1800
Строк дії обмеження	безстроково
Вид обмеження у використанні земельної ділянки	Охоронна зона навколо (уздовж) об'єкта транспорту
Обліковий номер частини земельної ділянки, на яку поширюється дія обмеження у використанні земельної ділянки	-----
Площа земельної ділянки (її частини), на яку поширюється дія обмеження	0.0040 гектарів
Підстава для виникнення обмеження у використанні земельної ділянки	Закон України "Про трубопровідний транспорт" 15.05.1996
Орган, що здійснив державну реєстрацію обмеження	-----
Дата державної реєстрації обмеження	01.01.1800
Строк дії обмеження	безстроково
Вид обмеження у використанні земельної ділянки	Охоронна зона навколо (уздовж) об'єкта транспорту
Обліковий номер частини земельної ділянки, на яку поширюється дія обмеження у використанні земельної ділянки	-----
Площа земельної ділянки (її частини), на яку поширюється дія обмеження	0.0078 гектарів
Підстава для виникнення обмеження у використанні земельної ділянки	Закон України "Про трубопровідний транспорт" 15.05.1996
Орган, що здійснив державну реєстрацію обмеження	-----
Дата державної реєстрації обмеження	01.01.1800
Строк дії обмеження	безстроково
Вид обмеження у використанні земельної ділянки	Охоронна зона навколо (уздовж) об'єкта транспорту





Обліковий номер частини земельної ділянки, на яку поширюється дія обмеження у використанні земельної ділянки	-----
Площа земельної ділянки (її частини), на яку поширюється дія обмеження	0.0016 гектарів
Підстава для виникнення обмеження у використанні земельної ділянки	Закон України "Про трубопровідний транспорт" 15.05.1996
Орган, що здійснив державну реєстрацію обмеження	-----
Дата державної реєстрації обмеження	01.01.1800
Строк дії обмеження	безстроково
Вид обмеження у використанні земельної ділянки	Охоронна зона навколо (уздовж) об'єкта транспорту
Обліковий номер частини земельної ділянки, на яку поширюється дія обмеження у використанні земельної ділянки	-----
Площа земельної ділянки (її частини), на яку поширюється дія обмеження	0.0037 гектарів
Підстава для виникнення обмеження у використанні земельної ділянки	Закон України "Про трубопровідний транспорт" 15.05.1996
Орган, що здійснив державну реєстрацію обмеження	-----
Дата державної реєстрації обмеження	01.01.1800
Строк дії обмеження	безстроково
Вид обмеження у використанні земельної ділянки	Охоронна зона навколо (уздовж) об'єкта транспорту
Обліковий номер частини земельної ділянки, на яку поширюється дія обмеження у використанні земельної ділянки	-----
Площа земельної ділянки (її частини), на яку поширюється дія обмеження	0.0410 гектарів



Підстава для виникнення обмеження у використанні земельної ділянки	Закон України "Про трубопровідний транспорт" 15.05.1996
Орган, що здійснив державну реєстрацію обмеження	-----
Дата державної реєстрації обмеження	01.01.1800
Строк дії обмеження	безстроково
Вид обмеження у використанні земельної ділянки	Охоронна зона навколо (уздовж) об'єкта транспорту
Обліковий номер частини земельної ділянки, на яку поширюється дія обмеження у використанні земельної ділянки	-----
Площа земельної ділянки (її частини), на яку поширюється дія обмеження	0.0076 гектарів
Підстава для виникнення обмеження у використанні земельної ділянки	Закон України "Про трубопровідний транспорт" 15.05.1996
Орган, що здійснив державну реєстрацію обмеження	-----
Дата державної реєстрації обмеження	01.01.1800
Строк дії обмеження	безстроково
Вид обмеження у використанні земельної ділянки	Охоронна зона навколо (уздовж) об'єкта транспорту
Обліковий номер частини земельної ділянки, на яку поширюється дія обмеження у використанні земельної ділянки	-----
Площа земельної ділянки (її частини), на яку поширюється дія обмеження	0.0308 гектарів
Підстава для виникнення обмеження у використанні земельної ділянки	Закон України "Про трубопровідний транспорт" 15.05.1996
Орган, що здійснив державну реєстрацію обмеження	-----
Дата державної реєстрації обмеження	01.01.1800



Строк дії обмеження	безстроково
Вид обмеження у використанні земельної ділянки	Охоронна зона навколо (уздовж) об'єкта транспорту
Обліковий номер частини земельної ділянки, на яку поширюється дія обмеження у використанні земельної ділянки	-----
Площа земельної ділянки (її частини), на яку поширюється дія обмеження	0.0089 гектарів
Підстава для виникнення обмеження у використанні земельної ділянки	Закон України "Про трубопровідний транспорт" 15.05.1996
Орган, що здійснив державну реєстрацію обмеження	-----
Дата державної реєстрації обмеження	01.01.1800
Строк дії обмеження	безстроково
Вид обмеження у використанні земельної ділянки	Охоронна зона навколо (уздовж) об'єкта транспорту
Обліковий номер частини земельної ділянки, на яку поширюється дія обмеження у використанні земельної ділянки	-----
Площа земельної ділянки (її частини), на яку поширюється дія обмеження	0.0109 гектарів
Підстава для виникнення обмеження у використанні земельної ділянки	Закон України "Про трубопровідний транспорт" 15.05.1996
Орган, що здійснив державну реєстрацію обмеження	-----
Дата державної реєстрації обмеження	01.01.1800
Строк дії обмеження	безстроково
Вид обмеження у використанні земельної ділянки	Охоронна зона навколо (уздовж) об'єкта транспорту
Обліковий номер частини земельної ділянки, на яку поширюється дія обмеження у використанні земельної ділянки	-----





Площа земельної ділянки (її частини), на яку поширюється дія обмеження	0.0007 гектарів
Підстава для виникнення обмеження у використанні земельної ділянки	Закон України "Про трубопровідний транспорт" 15.05.1996
Орган, що здійснив державну реєстрацію обмеження	-----
Дата державної реєстрації обмеження	01.01.1800
Строк дії обмеження	безстроково
Вид обмеження у використанні земельної ділянки	Охоронна зона навколо (уздовж) об'єкта енергетичної системи
Обліковий номер частини земельної ділянки, на яку поширюється дія обмеження у використанні земельної ділянки	-----
Площа земельної ділянки (її частини), на яку поширюється дія обмеження	0.0022 гектарів
Підстава для виникнення обмеження у використанні земельної ділянки	Закон України "Про електроенергетику" 24.10.1997
Орган, що здійснив державну реєстрацію обмеження	-----
Дата державної реєстрації обмеження	01.01.1800
Строк дії обмеження	безстроково
Вид обмеження у використанні земельної ділянки	Охоронна зона навколо (уздовж) об'єкта енергетичної системи
Обліковий номер частини земельної ділянки, на яку поширюється дія обмеження у використанні земельної ділянки	-----
Площа земельної ділянки (її частини), на яку поширюється дія обмеження	0.0062 гектарів
Підстава для виникнення обмеження у використанні земельної ділянки	Закон України "Про електроенергетику" 24.10.1997
Орган, що здійснив державну реєстрацію обмеження	-----



Дата державної реєстрації обмеження	01.01.1800
Строк дії обмеження	безстроково
Вид обмеження у використанні земельної ділянки	Охоронна зона навколо (уздовж) об'єкта енергетичної системи
Обліковий номер частини земельної ділянки, на яку поширюється дія обмеження у використанні земельної ділянки	-----
Площа земельної ділянки (її частини), на яку поширюється дія обмеження	0.0011 гектарів
Підстава для виникнення обмеження у використанні земельної ділянки	Закон України "Про електроенергетику" 24.10.1997
Орган, що здійснив державну реєстрацію обмеження	-----
Дата державної реєстрації обмеження	01.01.1800
Строк дії обмеження	безстроково
Вид обмеження у використанні земельної ділянки	Історичний ареал населеного місця
Обліковий номер частини земельної ділянки, на яку поширюється дія обмеження у використанні земельної ділянки	-----
Площа земельної ділянки (її частини), на яку поширюється дія обмеження	0.3310 гектарів
Підстава для виникнення обмеження у використанні земельної ділянки	Закон України "Про охорону культурної спадщини" 08.06.2000
Орган, що здійснив державну реєстрацію обмеження	-----
Дата державної реєстрації обмеження	01.01.1800
Строк дії обмеження	безстроково

Інформація про документи, на підставі яких відомості про обмеження у використанні земель внесені до Державного земельного кадастру



6

Реквізити заяви про державну реєстрацію обмеження у використанні земель -----  
Прізвище, власне ім'я та по батькові (за наявності)/ найменування заявника -----  
Інформація про документи, на підставі яких внесені відомості про обмеження у використанні земель -----

#### Відомості про заходи щодо охорони земель і ґрунтів

Назва та напрям заходу -----  
Площа -----  
Товщина родючого шару ґрунту, у тому числі об'єм ґрунтової маси -----  
Кошторисна вартість запроєктованих робіт -----  
Строки проведення -----  
Інформація про документи, на підставі яких передбачено здійснення заходу щодо охорони земель і ґрунтів -----

Відомості про ділянки надр, надані у користування відповідно до спеціальних дозволів на користування надрами та актів про надання гірничих відводів, одержаних в порядку інформаційної взаємодії між Державним земельним кадастром, Держгеонадрами та Держпраці (за наявності)

Реєстраційний номер спеціального дозволу на користування надрами -----  
Дата видачі спеціального дозволу на користування надрами -----  
Підстава для надання спеціального дозволу на користування надрами -----  
Вид користування надрами -----  
Відомості про ділянку надр, що надається у користування -----  
Площа ділянки надр, що надається у користування -----  
Вид корисної копалини -----  
Відомості про особу, якій надано спеціальний дозвіл на користування надрами: -----





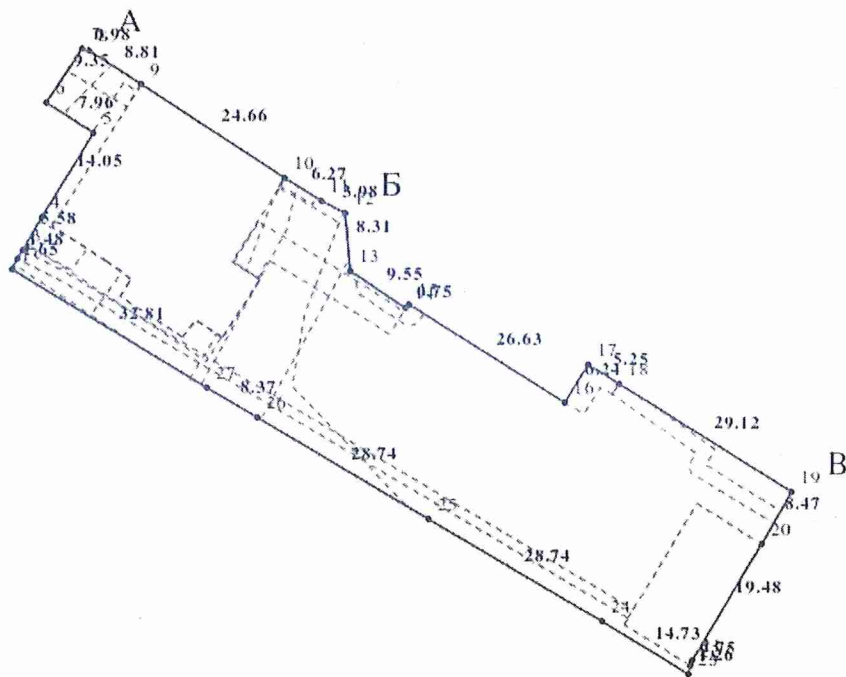
Прізвище, власне ім'я та по батькові (за наявності)/ найменування -----  
Реєстраційний номер облікової картки платника податків/ серія (за наявності) та номер паспорта фізичної особи/код згідно з ЄДРПОУ -----  
Строк дії спеціального дозволу на користування надрами -----  
Документ, який засвідчує надання гірничого відводу -----  
Відомості про користувача гірничого відводу (за наявності)  
Найменування/ прізвище, власне ім'я та по батькові (за наявності) -----  
Мета надання гірничого відводу -----  
Площа проєкції гірничого відводу -----  
Строк дії акта про надання гірничого відводу -----



Додаток  
до витягу з Державного земельного кадастру  
про земельну ділянку  
від 23.10.2023 р. № НВ-0500833482023

Кадастровий номер земельної ділянки 8000000000:69:051:0028

КАДАСТРОВИЙ ПЛАН ЗЕМЕЛЬНОЇ ДІЛЯНКИ



Масштаб 1: 1000



Умовні позначення:

Опис меж:

Від А до Б земельна ділянка ДП "Виробниче об'єднання"Київприлад" (кад. № 8000000000:69:051:0019);

Від Б до В земельна ділянка ВАТ "Київський ремонтно-механічний завод" (кад. № 8000000000:69:051:0017);

Від В до А земельна ділянка ТОВ "КНАУФ ГПС КИЇВ"(кад. № 8000000000:69:051:0008);





## КООРДИНАТИ ПОВОРОТНИХ ТОЧОК МЕЖ ЗЕМЕЛЬНОЇ ДІЛЯНКИ

Номер точки	Назва точки	Відстань (метрів)	Координати (м)	
			X	Y

Місце розташування		м.Київ, Солом'янський р-н, вулиця Гарматна, 8		
Цільове призначення	Категорія земель	Землі промисловості, транспорту, електронних комунікацій, енергетики, оборони та іншого призначення		
	Код цільового призначення	11.02 Для розміщення та експлуатації основних, підсобних і допоміжних будівель та споруд підприємств переробної, машинобудівної та іншої промисловості		
Площа, гектарів		0.3310		
Відомості про перенесення в натуру (на місцевість) меж	охоронних зон, прибережних захисних смуг і пляжних зон, зон санітарної охорони, санітарно-захисних зон і зон особливого режиму використання земель (за наявності)	-----		
	земельної ділянки (у разі формування земельної ділянки)	-----		
	частини земельної ділянки, на якій може проводитися гідротехнічна меліорація (за наявності)	-----		
Відомості про контури об'єктів нерухомого майна, меліоративних мереж, складових частин меліоративних мереж та точки водовиділу, розташовані на земельній ділянці (за наявності)		-----		
Відомості про встановлені межові знаки (у разі формування земельної ділянки)		-----		



Розробник документації із  
землеустрою:

ФОП Корнієць А. В., Корнієць А. В.  
(прізвище, власне ім'я, по батькові (за наявності) фізичної особи / найменування юридичної особи)

### ЕКСПЛІКАЦІЯ ЗЕМЕЛЬНИХ УГІДЬ

Всього земель, га	У тому числі за земельними угіддями, га:			
	Землі під будівлями та спорудами промислових підприємств	Землі під будівлями та спорудами промислових підприємств	Землі під будівлями та спорудами промислових підприємств	Землі під будівлями та спорудами промислових підприємств
1	2	3	4	5
Площа земельної ділянки, га 0.3310	0.0667	0.0022	0.0220	0.0152
	Землі під будівлями та спорудами промислових підприємств	Землі під будівлями та спорудами промислових підприємств		
	6	7		
	0.2007	0.0242		



8

**ВИТЯГ**  
**з Державного земельного кадастру про земельну ділянку**

Номер витягу	НВ-0001170702024
Дата формування	13.05.2024
Строк дії	три місяці з дати формування
Надано на заяву (запит)	КМР 13.05.2024, ЗВ-8000070842024

Дані, за якими здійснювався пошук інформації у Державному земельному кадастрі

Кадастровий номер земельної ділянки	8000000000:62:091:0012
-------------------------------------	------------------------

Власник (користувач):

Прізвище, власне ім'я, по батькові (за наявності)/найменування	-----
---	-------

Податковий номер	-----
------------------	-------

Унікальний номер запису	-----
-------------------------	-------

Єдиному державному демографічному реєстрі (за наявності)

Загальні відомості про земельну ділянку

Кадастровий номер	8000000000:62:091:0012
-------------------	------------------------

Місце розташування (адміністративно-територіальна одиниця)	місто Київ, Деснянський район, вулиця Милославська
---	--

Цільове призначення:

Категорія земель	Землі промисловості, транспорту, електронних комунікацій, енергетики, оборони та іншого призначення
------------------	---

Вид цільового призначення земельної ділянки	12.11 Для розміщення та експлуатації об'єктів дорожнього сервісу
---	--

Обліковий номер масиву, до складу якого входить земельна ділянка	-----
--	-------

Обліковий номер території, на якій розташовані земельні ділянки, необхідні для розміщення об'єктів, щодо яких відповідно до закону може здійснюватися примусове відчуження земельних ділянок з мотивів суспільної необхідності, до складу якої входить земельна ділянка	-----
---	-------





Обліковий номер функціональної зони, до складу якої входить земельна ділянка -----  
Обліковий номер контуру об'єкта будівництва та закінченого будівництвом об'єкта, розташованого на земельній ділянці -----  
Обліковий номер меліоративної мережі, складової частини меліоративної мережі, яка забезпечує гідротехнічну меліорацію відповідної земельної ділянки -----  
Обліковий номер об'єкта інженерної інфраструктури, що належить до складу відповідної меліоративної мережі, складової частини меліоративної мережі -----  
Площа земельної ділянки, гектарів 0.8308  
Нормативна грошова оцінка, гривень -----  
Дата проведення нормативної грошової оцінки -----  
Скасований кадастровий номер (номери), у разі коли земельна ділянка створена в результаті поділу/об'єднання -----

#### Відомості про державну реєстрацію земельної ділянки

Інформація про документацію із землеустрою, на підставі якої здійснена державна реєстрація земельної ділянки  
Технічна документація із землеустрою щодо інвентаризації земель, 15.03.2021; КП КІЗВ, Солдатенко Олена Вікторівна

Орган, який зареєстрував земельну ділянку  
Відділ № 5 Управління надання адміністративних послуг Головного управління Держгеокадастру у Полтавській області

Дата державної реєстрації земельної ділянки  
28.01.2022



Відомості про право власності/право постійного користування  
згідно з Державним реєстром речових прав на нерухоме майно

Вид права	Право власності
Інформація про власників (користувачів) земельної ділянки	
Прізвище, власне ім'я, по батькові (за наявності)/найменування	КИЇВСЬКА МІСЬКА РАДА
Громадянство	Відомості з ДРРП не надходили
Реквізити документа, що посвідчує особу	Відомості з ДРРП не надходили
Податковий номер/номер та серія (за наявності) паспорта фізичної особи	22883141
Унікальний номер запису в Єдиному державному демографічному реєстрі (за наявності)	Відомості з ДРРП не надходили
Місце проживання/ місцезнаходження	Відомості з ДРРП не надходили
Частка у спільній власності	1/1
Документ, який є підставою для виникнення права	Закон "Про внесення змін до деяких законодавчих актів України щодо розмежування земель державної та комунальної власності", Верховна Рада України 06.09.2012 5245-VI; рішення органу місцевого самоврядування щодо об'єкта речового права, Київська міська рада 18.05.2023 6374/6415;
Документ, що посвідчує право	-----

Відомості про оренду, суборенду згідно з Державним реєстром речових прав на нерухоме майно

Орендар:

Прізвище, власне ім'я, по батькові (за наявності)/найменування	Відомості з ДРРП не надходили
Громадянство	Відомості з ДРРП не надходили
Реквізити документа, що посвідчує особу	Відомості з ДРРП не надходили
Податковий номер/номер та серія (за наявності) паспорта фізичної особи	Відомості з ДРРП не надходили
Унікальний номер запису в Єдиному державному демографічному реєстрі (за наявності)	Відомості з ДРРП не надходили



Місце проживання/ місцезнаходження	Відомості з ДРРП не надходили
Площа земельної ділянки, переданої в оренду	Відомості з ДРРП не надходили
Орган, що здійснив державну реєстрацію речового права	Відомості з ДРРП не надходили
Дата державної реєстрації речового права	Відомості з ДРРП не надходили
Строк дії речового права	Відомості з ДРРП не надходили

Суборендар:

Прізвище, власне ім'я, по батькові (за наявності)/найменування	Відомості з ДРРП не надходили
Громадянство	Відомості з ДРРП не надходили
Реквізити документа, що посвідчує особу	Відомості з ДРРП не надходили
Податковий номер/номер та серія (за наявності) паспорта фізичної особи	Відомості з ДРРП не надходили
Унікальний номер запису в Єдиному державному демографічному реєстрі (за наявності)	Відомості з ДРРП не надходили
Місце проживання/ місцезнаходження	Відомості з ДРРП не надходили
Площа земельної ділянки (її частини), переданої в суборенду	Відомості з ДРРП не надходили
Обліковий номер частини земельної ділянки, на яку поширюється дія договору суборенди	Відомості з ДРРП не надходили
Орган, що здійснив державну реєстрацію речового права	Відомості з ДРРП не надходили
Дата державної реєстрації речового права	Відомості з ДРРП не надходили
Строк дії речового права	Відомості з ДРРП не надходили
Додаткові відомості	-----

Відомості про земельний сервітут згідно з Державним реєстром речових прав на нерухоме майно  
Вид сервітуту

Відомості з ДРРП не надходили





Площа земельної ділянки (її частини), на яку поширюється дія сервітуту	Відомості з ДРРП не надходили
Обліковий номер земельної ділянки (її частини), на яку поширюється дія сервітуту	Відомості з ДРРП не надходили
Підстава для встановлення земельного сервітуту	Відомості з ДРРП не надходили
Орган, що здійснив державну реєстрацію сервітуту	Відомості з ДРРП не надходили
Дата державної реєстрації сервітуту	Відомості з ДРРП не надходили
Строк дії сервітуту	Відомості з ДРРП не надходили
Додаткові відомості	-----

Відомості про обтяження згідно з Державним реєстром речових прав на нерухоме майно

Вид обтяження	Відомості з ДРРП не надходили
Опис предмета обтяження	Відомості з ДРРП не надходили
Дата державної реєстрації обтяження	Відомості з ДРРП не надходили
Орган, що здійснив державну реєстрацію обтяження	Відомості з ДРРП не надходили
Документ, який є підставою для виникнення обтяження	Відомості з ДРРП не надходили
Додаткові відомості	-----

Відомості про обмеження у використанні земельної ділянки

Вид обмеження у використанні земельної ділянки	Охоронна зона навколо (уздовж) об'єкта електрозв'язку
Обліковий номер частини земельної ділянки, на яку поширюється дія обмеження у використанні земельної ділянки	-----
Площа земельної ділянки (її частини), на яку поширюється дія обмеження	0.0342 гектарів
Підстава для виникнення обмеження у використанні земельної ділянки	Закон Постанова Кабінету Міністрів України «Про затвердження Правил охорони ліній електрозв'язку» № 135 29.01.1996
Орган, що здійснив державну реєстрацію обмеження	-----



Дата державної реєстрації обмеження	-----
Строк дії обмеження	безстроково
Вид обмеження у використанні земельної ділянки	Охоронна зона навколо (уздовж) об'єкта енергетичної системи
Обліковий номер частини земельної ділянки, на яку поширюється дія обмеження у використанні земельної ділянки	-----
Площа земельної ділянки (її частини), на яку поширюється дія обмеження	0.0228 гектарів
Підстава для виникнення обмеження у використанні земельної ділянки	Закон Постанова Кабінету Міністрів України «Про затвердження Правил охорони електричних мереж» № 209 04.03.1997
Орган, що здійснив державну реєстрацію обмеження	-----
Дата державної реєстрації обмеження	-----
Строк дії обмеження	безстроково
Вид обмеження у використанні земельної ділянки	Охоронна зона навколо (уздовж) об'єкта енергетичної системи
Обліковий номер частини земельної ділянки, на яку поширюється дія обмеження у використанні земельної ділянки	-----
Площа земельної ділянки (її частини), на яку поширюється дія обмеження	0.0454 гектарів
Підстава для виникнення обмеження у використанні земельної ділянки	Закон Постанова Кабінету Міністрів України «Про затвердження Правил охорони електричних мереж» № 209 04.03.1997
Орган, що здійснив державну реєстрацію обмеження	-----
Дата державної реєстрації обмеження	-----
Строк дії обмеження	безстроково
Вид обмеження у використанні земельної ділянки	Охоронна зона навколо інженерних комунікацій
Обліковий номер частини земельної ділянки, на яку	-----



поширюється дія обмеження у використанні земельної ділянки	
Площа земельної ділянки (її частини), на яку поширюється дія обмеження	0.0305 гектарів
Підстава для виникнення обмеження у використанні земельної ділянки	Закон ДБН В 2.5-74-2013 «Водопостачання. Зовнішні мережі та споруди. Основні положення проектування», затверджений наказами Міністерства регіонального розвитку, будівництва та житлово-комунального господарства України № 133 (зі змінами та доповненнями) 08.04.2013
Орган, що здійснив державну реєстрацію обмеження	-----
Дата державної реєстрації обмеження	-----
Строк дії обмеження	безстроково
Вид обмеження у використанні земельної ділянки	Охоронна зона навколо інженерних комунікацій
Обліковий номер частини земельної ділянки, на яку поширюється дія обмеження у використанні земельної ділянки	-----
Площа земельної ділянки (її частини), на яку поширюється дія обмеження	0.0012 гектарів
Підстава для виникнення обмеження у використанні земельної ділянки	Закон ДБН В 2.5-75-2013 «Каналізація. Зовнішні мережі та споруди. Основні положення проектування», затверджений наказами Міністерства регіонального розвитку, будівництва та житлово-комунального господарства України № 134 (зі змінами та доповненнями) 08.04.2013
Орган, що здійснив державну реєстрацію обмеження	-----
Дата державної реєстрації обмеження	-----
Строк дії обмеження	безстроково
Вид обмеження у використанні земельної ділянки	Території в червоних лініях
Обліковий номер частини земельної ділянки, на яку поширюється дія обмеження у використанні земельної ділянки	-----





Площа земельної ділянки (її частини), на яку поширюється дія обмеження	0.3925 гектарів
Підстава для виникнення обмеження у використанні земельної ділянки	Закон України «Про автомобільні дороги» № 2862-IV 08.09.2005
Орган, що здійснив державну реєстрацію обмеження	-----
Дата державної реєстрації обмеження	-----
Строк дії обмеження	безстроково

Інформація про документи, на підставі яких відомості про обмеження у використанні земель внесені до Державного земельного кадастру

Реквізити заяви про державну реєстрацію обмеження у використанні земель	-----
Прізвище, власне ім'я та по батькові (за наявності)/ найменування заявника	-----
Інформація про документи, на підставі яких внесені відомості про обмеження у використанні земель	-----

Відомості про заходи щодо охорони земель і ґрунтів

Назва та напрям заходу	-----
Площа	-----
Товщина родючого шару ґрунту, у тому числі об'єм ґрунтової маси	-----
Кошторисна вартість запроєктованих робіт	-----
Строки проведення	-----
Інформація про документи, на підставі яких передбачено здійснення заходу щодо охорони земель і ґрунтів	-----

Відомості про ділянки надр, надані у користування відповідно до спеціальних дозволів на користування надрами та актів про надання гірничих відводів, одержаних в порядку інформаційної взаємодії між Державним земельним кадастром, Держгеонадрами та Держпраці (за наявності)



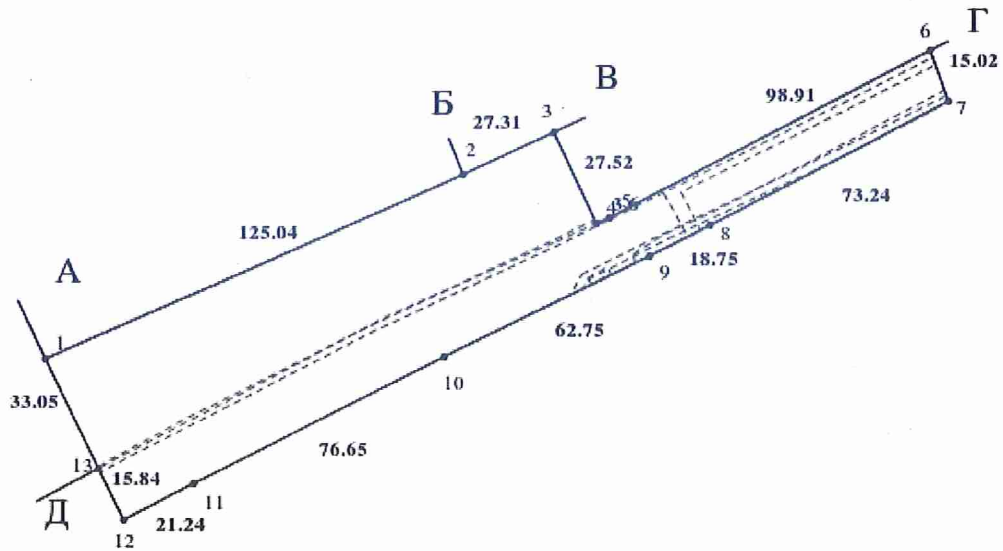
Реєстраційний номер спеціального дозволу на користування надрами -----  
Дата видачі спеціального дозволу на користування надрами -----  
Підстава для надання спеціального дозволу на користування надрами -----  
Вид користування надрами -----  
Відомості про ділянку надр, що надається у користування -----  
Площа ділянки надр, що надається у користування -----  
Вид корисної копалини -----  
Відомості про особу, якій надано спеціальний дозвіл на користування надрами:  
Прізвище, власне ім'я та по батькові (за наявності)/  
йменування -----  
Реєстраційний номер облікової картки платника податків/ серія (за наявності) та номер паспорта фізичної особи/код згідно з ЄДРПОУ -----  
Строк дії спеціального дозволу на користування надрами -----  
Документ, який засвідчує надання гірничого відводу -----  
Відомості про користувача гірничого відводу (за наявності) -----  
Найменування/ прізвище, власне ім'я та по батькові (за наявності) -----  
Мета надання гірничого відводу -----  
Площа проєкції гірничого відводу -----  
Строк дії акта про надання гірничого відводу -----



Додаток  
до витягу з Державного земельного кадастру  
про земельну ділянку  
від 13.05.2024 р. № НВ-0001170702024

Кадастровий номер земельної ділянки 8000000000:62:091:0012

КАДАСТРОВИЙ ПЛАН ЗЕМЕЛЬНОЇ ДІЛЯНКИ



Масштаб 1: 2000





Умовні позначення:

Опис меж:

Від А до Б Землі, не надані у власність або користування в межах населених пунктів;

Від Б до В Землі, не надані у власність або користування в межах населених пунктів;

Від В до Г Територіальна громада міста Києва в особі Київської міської ради (кадастровий номер 8000000000:62:091:0011);

Від Г до Д Землі, не надані у власність або користування в межах населених пунктів;

Від Д до А Землі, не надані у власність або користування в межах населених пунктів;



## КООРДИНАТИ ПОВОРОТНИХ ТОЧОК МЕЖ ЗЕМЕЛЬНОЇ ДІЛЯНКИ

Номер точки	Назва точки	Відстань (метрів)	Координати (м)	
			X	Y

Місце розташування		місто Київ, Деснянський район, вулиця Милославська
Цільове призначення	Категорія земель	Землі промисловості, транспорту, електронних комунікацій, енергетики, оборони та іншого призначення
	Код цільового призначення	12.11 Для розміщення та експлуатації об'єктів дорожнього сервісу
Площа, гектарів		0.8308
Відомості про перенесення в натуру (на місцевість) меж	охоронних зон, прибережних захисних смуг і пляжних зон, зон санітарної охорони, санітарно-захисних зон і зон особливого режиму використання земель (за наявності)	-----
	земельної ділянки (у разі формування земельної ділянки)	-----
	частини земельної ділянки, на якій може проводитися гідротехнічна меліорація (за наявності)	-----
Відомості про контури об'єктів нерухомого майна, меліоративних мереж, складових частин меліоративних мереж та точки водовиділу, розташовані на земельній ділянці (за наявності)		-----
Відомості про встановлені межові знаки (у разі формування земельної ділянки)		-----



Розробник документації із  
землеустрою:

КП КІЗВ, Солдатенко Олена Вікторівна  
(прізвище, власне ім'я, по батькові (за наявності) фізичної особи / найменування юридичної особи)

### ЕКСПЛІКАЦІЯ ЗЕМЕЛЬНИХ УГІДЬ

Всього земель, га	У тому числі за земельними угіддями, га:	
	1	2
Площа земельної ділянки, га 0.8308		0.8308







Заступник міського голови –  
секретар Київської міської ради

---

Терентьєву М. О.

Вітренку А. О.

Положишник В. О.

*Редоренку Д. В.*

Прошу розглянути проєкт рішення від 11.06.2024  
№ 08/231- 831/ПР в установленому порядку.

Омельченко А. В.

Для контролю за проходженням та тиражування.

Поворознику М. Ю. – до відома

*Старостенко Т. В.*

Володимир БОНДАРЕНКО

“11” червня 2024 року  
№ 08/231 – 831/ПР

08/231-831/11P  
11.06.2024



УКРАЇНА

ВИКОНАВЧИЙ ОРГАН КИЇВСЬКОЇ МІСЬКОЇ РАДИ  
(КИЇВСЬКА МІСЬКА ДЕРЖАВНА АДМІНІСТРАЦІЯ)

**ДЕПАРТАМЕНТ ЗЕМЕЛЬНИХ РЕСУРСІВ**

вул. Хрещатик, 32-а, м. Київ, 01001 тел. (044) 202 78 15

Контактний центр міста Києва (044) 15 51 E-mail: [kyivland@kyivcity.gov.ua](mailto:kyivland@kyivcity.gov.ua) Код ЄДРПОУ 26199097

11.06.2024 № 05715-СЛІ-67329

Заступнику міського голови-  
секретарю Київської міської ради  
Володимиру БОНДАРЕНКУ

Шановний Володимире Володимировичу!

Департамент земельних ресурсів виконавчого органу Київської міської ради (Київської міської державної адміністрації) відповідно до пункту 3 статті 26 Регламенту Київської міської ради, затвердженого рішенням Київської міської ради від 04.11.2021 № 3135/3176, направляє проект рішення Київської міської ради «Про продаж ТОВАРИСТВУ З ОБМЕЖЕНОЮ ВІДПОВІДАЛЬНІСТЮ «КНАУФ ГПС КИЇВ» земельної ділянки для експлуатації та обслуговування нежитлової будівлі (транспортного цеху) на вул. Гарматній, 8 у Солом'янському районі м. Києва та визначення переліку земельних ділянок для опрацювання можливості продажу їх (права оренди на них) на земельних торгах» (справа № 776234492) для подальшого опрацювання.

Додатки:

- проект рішення Київської міської ради до справи № 776234492 на 4 арк. в 1 примірнику;
- пояснювальна записка до справи № 776234492 на 5 арк. в 1 примірнику;
- додаток до рішення Київської міської ради на 1 арк. в 1 примірнику;
- витяг з бази даних міського земельного кадастру на 3 арк. в 1 примірнику;
- матеріали супутникової фотозйомки на 3 арк. в 1 примірнику;
- технічна документація із землеустрою 1 книга в 1 примірнику;
- звіт про експертну грошову оцінку земельної ділянки 1 книга в 1 примірнику;
- матеріали справи № 776234492 в 1 примірнику.

З повагою

Директор

Валентина ПЕЛИХ

Текст проєкту рішення у паперовому вигляді відповідає проєкту в електронному вигляді на USB носії.

В.о. начальника відділу продажу управління землеустрою та ринку земель Департаменту земельних ресурсів Анастасія Мегріна

