



08/231-824/17P
01.07.2022

КИЇВСЬКА МІСЬКА РАДА

II СЕСІЯ IX СКЛИКАННЯ

РІШЕННЯ

№ _____

Про надання **ПРИВАТНОМУ АКЦІОНЕРНОМУ ТОВАРИСТВУ «ДТЕК КИЇВСЬКІ ЕЛЕКТРОМЕРЕЖІ»** дозволу на розроблення проекту землеустрою щодо відведення земельної ділянки в оренду для розміщення, експлуатації та обслуговування комплектної трансформаторної підстанції на перетині вул. Крейсера «Аврора» (вул. Дмитра Луценка) та вул. Янтарної у Солом'янському районі міста Києва



434012110

Розглянувши клопотання про надання дозволу на розроблення проекту землеустрою щодо відведення земельної ділянки **ПРИВАТНОМУ АКЦІОНЕРНОМУ ТОВАРИСТВУ «ДТЕК КИЇВСЬКІ ЕЛЕКТРОМЕРЕЖІ»** на перетині вул. Крейсера «Аврора» (вул. Дмитра Луценка) та вул. Янтарної у Солом'янському районі міста Києва та додані документи, керуючись статтями 3, 9, 123 Земельного кодексу України, Законом України «Про внесення змін до деяких законодавчих актів України щодо розмежування земель державної та комунальної власності», пунктом 34 частини першої статті 26 Закону України «Про місцеве самоврядування в Україні», Законом України «Про землі енергетики та правовий режим спеціальних зон енергетичних об'єктів», Київська міська рада

ВИРІШИЛА:

1. Надати **ПРИВАТНОМУ АКЦІОНЕРНОМУ ТОВАРИСТВУ «ДТЕК КИЇВСЬКІ ЕЛЕКТРОМЕРЕЖІ»** дозвіл на розроблення проекту землеустрою щодо відведення земельної ділянки орієнтовною площею 0,0030 га в оренду для

розміщення, експлуатації та обслуговування комплектної трансформаторної підстанції на перетині вул. Крейсера «Аврора» (вул. Дмитра Луценка) та вул. Янтарної у Солом'янському районі міста Києва за рахунок земель комунальної власності територіальної громади міста Києва згідно з план-схемою (додаток до рішення) (справа № 434012110).

2. Контроль за виконанням цього рішення покласти на постійну комісію Київської міської ради з питань архітектури, містобудування та земельних відносин.

Київський міський голова

Віталій КЛИЧКО

ПОДАННЯ:

Заступник голови
Київської міської державної адміністрації
з питань здійснення самоврядних повноважень

Петро ОЛЕНИЧ

Директор
Департаменту земельних ресурсів
виконавчого органу Київської міської ради
(Київської міської державної адміністрації)

Валентина ПЕЛИХ

Заступник директора Департаменту –
начальник юридичного управління
Департаменту земельних ресурсів
виконавчого органу Київської міської ради
(Київської міської державної адміністрації)

Марія ДЕГТЯРЕНКО

ПОГОДЖЕНО:

Постійна комісія Київської міської ради
з питань архітектури, містобудування
та земельних відносин

Голова

Михайло ТЕРЕНТЬЄВ

Секретар

Юрій ФЕДОРЕНКО

В.о. начальника управління
правового забезпечення діяльності
Київської міської ради

Валентина ПОЛОЖИШНИК

Постійна комісія Київської міської ради
з питань житлово-комунального господарства
та паливно-енергетичного комплексу

Голова

Олександр БРОДСЬКИЙ

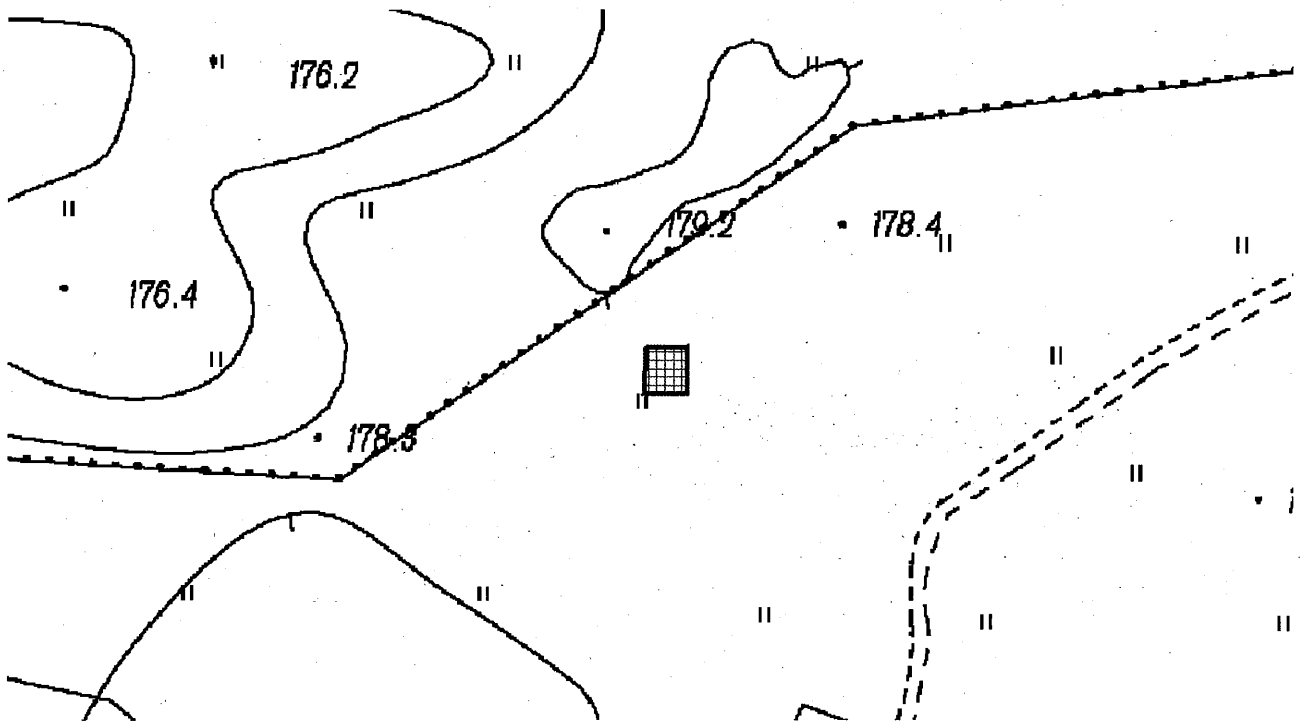
Секретар

Катерина КИРИЧЕНКО

Додаток
до рішення Київської міської ради
від _____ № _____

План-схема
до дозволу на розроблення проєкту землеустрою щодо відведення
земельної ділянки

клопотання	від 06.01.2022 № 434012110
код земельної ділянки	72:279:0110
юрідична/фізична особа	ПРИВАТНЕ АКЦІОНЕРНЕ ТОВАРИСТВО «ДТЕК КИЇВСЬКІ ЕЛЕКТРОМЕРЕЖІ»
адреса земельної ділянки	м. Київ, р-н Солом'янський, перетин вул. Крейсера «Аврора» (вул. Дмитра Луценка) та вул. Янгарної
вид землекористування	оренда
вид використання земельної ділянки	для розміщення, експлуатації та обслуговування комплектної трансформаторної підстанції
орієнтовний розмір	0,0030 га



Київський міський голова

Віталій КЛИЧКО

ПОЯСНЮВАЛЬНА ЗАПИСКА

№ ПЗН-37192 від 18.01.2022

до проекту рішення Київської міської ради:

Про надання ПРИВАТНОМУ АКЦІОНЕРНОМУ ТОВАРИСТВУ «ДТЕК КИЇВСЬКІ ЕЛЕКТРОМЕРЕЖІ» дозволу на розроблення проекту землеустрою щодо відведення земельної ділянки в оренду для розміщення, експлуатації та обслуговування комплектної трансформаторної підстанції на перетині вул. Крейсера «Аврора» (вул. Дмитра Луценка) та вул. Янтарної у Солом'янському районі міста Києва

До кадастрової справи
№ 434012110



1. Юридична особа:

Назва	ПРИВАТНЕ АКЦІОНЕРНЕ ТОВАРИСТВО «ДТЕК КИЇВСЬКІ ЕЛЕКТРОМЕРЕЖІ»
Перелік засновників (учасників) юридичної особи*	АКЦІОНЕРИ ЗГІДНО РЕЄСТРУ
Кінцевий бенефіціарний власник (контролер)*	АХМЕТОВ РІНАТ ЛЕОНІДОВИЧ Україна, 01001, місто Київ, вул. Паторжинського, будинок 14, квартира 34
Клопотання	від 06.01.2022 № 434012110

*за даними Єдиного державного реєстру юридичних осіб, фізичних осіб- підприємців та громадських формувань

2. Відомості про земельну ділянку (обліковий код № 72:279:0110).

Місце розташування (адреса)	м. Київ, р-н Солом'янський, перетин вул. Крейсера «Аврора» (вул. Дмитра Луценка) та вул. Янтарної
Площа	0,0030 га
Вид та термін користування	оренда
Вид використання	для розміщення, експлуатації та обслуговування комплектної трансформаторної підстанції

3. Обґрунтування прийняття рішення.

На клопотання зацікавленої особи відповідно до статей 3, 9, 123 Земельного кодексу України та Порядку набуття прав на землю із земель комунальної власності у місті Києві, затвердженого рішенням Київської міської ради від 20.04.2017 № 241/2463, Департаментом земельних ресурсів виконавчого органу Київської міської ради (Київської міської державної адміністрації) розроблено проект рішення Київської міської ради.

4. Мета прийняття рішення.

Метою прийняття рішення є забезпечення реалізації встановленого Земельним кодексом України права особи на оформлення права користування на землю.

5. Особливі характеристики ділянки.

Наявність будівель і споруд на ділянці:	Земельна ділянка вільна від капітальної забудови.
Наявність ДПТ:	Відповідно до детального плану території мікрорайону Жуляни, затвердженого рішенням Київської міської ради від 14.06.2007 № 796/1457, земельна ділянка за функціональним призначенням належить до території колективних садів та дач (перспективні) (витяг з містобудівного кадастру, наданий Департаментом містобудування та архітектури виконавчого органу Київської міської ради (Київської міської державної адміністрації) від 11.01.2022 № 055-284).

	<p>Відповідно до Класифікатора видів функціонального призначення територій та їх співвідношення з видами цільового призначення земельних ділянок (додаток 60 до Порядку ведення Державного земельного кадастру, затвердженого постановою Кабінету Міністрів України від 17.10.2012 № 1051 (з урахуванням змін внесених постановою Кабінету Міністрів України від 28.07.2021 № 821) код КВЦПЗ 14.02 присутній та дозволений у межах території житлової багатоквартирної забудови, житлової садибної забудови та дачної забудови.</p>
Функціональне призначення згідно з Генпланом:	<p>Відповідно до Генерального плану міста Києва, затвердженого рішенням Київської міської ради від 28.03.2002 № 370/1804, земельна ділянка за функціональним призначенням належить до сільськогосподарської території (існуючої).</p>
Правовий режим:	<p>Земельна ділянка належить до земель комунальної власності територіальної громади міста Києва.</p>
Розташування в зеленій зоні:	<p>Земельна ділянка не входить до зеленої зони.</p>
Інші особливості:	<p>Земельна ділянка не перетинається з червоними лініями.</p> <p>Відповідно до 134 Земельного кодексу України не підлягають продажу, передачі в користування на конкурентних засадах (на земельних торгах) земельні ділянки державної чи комунальної власності у разі, зокрема:</p> <p>будівництва, обслуговування об'єктів інженерної, транспортної, енергетичної інфраструктури, мультимодальних терміналів, об'єктів зв'язку та дорожнього господарства (крім об'єктів дорожнього сервісу).</p> <p>Статтею 1 Закону України «Про землі енергетики та правовий режим спеціальних зон енергетичних об'єктів» встановлено, що лінійний об'єкт енергетичної інфраструктури - комплекс об'єктів енергетичної інфраструктури, включаючи наземні, надземні та підземні об'єкти, пов'язані повітряними та кабельними лініями та призначені для передачі та розподілу електричної енергії, у тому числі електричні підстанції, трансформаторні підстанції.</p> <p>Зважаючи на положення статей 9, 122 Земельного кодексу України та пункту 34 частини першої статті 26 Закону України «Про місцеве самоврядування в Україні» (щодо обов'язковості розгляду питань землекористування на пленарних засіданнях) вказаний проєкт рішення направляється для подальшого розгляду Київською міською радою.</p>

6. Стан нормативно-правової бази у даній сфері правового регулювання.

Загальні засади та порядок отримання дозволу на розроблення документації із землеустрою визначено статтями 3, 9, 123 Земельного кодексу України.

7. Фінансово-економічне обґрунтування.

Реалізація рішення не потребує додаткових витрат міського бюджету.

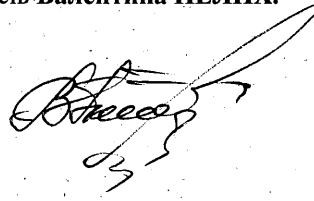
8. Прогноз соціально-економічних та інших наслідків прийняття рішення.

Наслідками прийняття розробленого проекту рішення стане:

- реалізація зацікавленою особою своїх прав щодо використання земельної ділянки.

Доповідач: директор Департаменту земельних ресурсів **Валентина ПЕЛИХ**.

Директор Департаменту земельних ресурсів



Валентина ПЕЛИХ





**Заступник міського голови –
секретар Київської міської ради**

Терентьєву М.О.
Бродському О.Я.
Положишник В.О.

Прошу розглянути проект рішення від 01.07.2022
№ 08/231 – 824/ПР в установленому порядку.

Омельченко А. В.

Для контролю за проходженням та тиражування.

Юнаковій С.М.
Пантелєєву П.О. – до відома

Володимир БОНДАРЕНКО

“01” липня 2022 року
№ 08/231 – 824/ПР

08/231-824/ПР
01.07.2022



УКРАЇНА

ВИКОНАВЧИЙ ОРГАН КИЇВСЬКОЇ МІСЬКОЇ РАДИ
(КИЇВСЬКА МІСЬКА ДЕРЖАВНА АДМІНІСТРАЦІЯ)

ДЕПАРТАМЕНТ ЗЕМЕЛЬНИХ РЕСУРСІВ

вул. Хрещатик, 32-а, м. Київ, 01601 тел. (044) 279 58 72

Контактний центр міста Києва (044) 15 51 E-mail: kyivland@kyivcity.gov.ua Код ЄДРПОУ 26199097

01.07.22 № 05715-СЛ-37192

Заступнику міського голови-
секретарю Київської міської ради
Володимиру БОНДАРЕНКУ

Шановний Володимире Володимировичу!

Департамент земельних ресурсів виконавчого органу Київської міської ради (Київської міської державної адміністрації) відповідно до пункту 3 статті 26 Регламенту Київської міської ради, затвердженого рішенням Київської міської ради від 04.11.2021 № 3135/3176, направляє проект рішення Київської міської ради «Про надання ПРИВАТНОМУ АКЦІОНЕРНОМУ ТОВАРИСТВУ «ДТЕК КИЇВСЬКІ ЕЛЕКТРОМЕРЕЖІ» дозволу на розроблення проекту землеустрою щодо відведення земельної ділянки в оренду для розміщення, експлуатації та обслуговування комплектної трансформаторної підстанції на перетині вул. Крейсера «Аврора» (вул. Дмитра Луценка) та вул. Янтарної у Солом'янському районі міста Києва» (справа № 434012110) для подальшого опрацювання.

Додатки:

- проект рішення Київської міської ради № 434012110 на 3 арк. в 1 примірнику;
- пояснювальна записка до справи № 434012110 на 2 арк. в 1 примірнику;
- витяг з бази даних міського земельного кадастру на 1 арк. в 1 примірнику;
- матеріали супутникової фотозйомки на 1 арк. в 1 примірнику;
- витяг з містобудівного кадастру на 2 арк. в 1 примірнику;
- матеріали справи № 434012110 на 30 арк. в 1 примірнику.

З повагою

Директор

Валентина ПЕЛИХ