



# КИЇВСЬКА МІСЬКА РАДА

II СЕСІЯ IX СКЛИКАННЯ

## РІШЕННЯ

09.11.2023 № 7357/7398

**Про надання КИЇВСЬКОМУ КОМУНАЛЬНОМУ ОБ'ЄДНАННЮ ЗЕЛЕНОГО БУДІВНИЦТВА ТА ЕКСПЛУАТАЦІЇ ЗЕЛЕНИХ НАСАДЖЕНЬ МІСТА «КИЇВЗЕЛЕНБУД» дозволу на розроблення проекту землеустрою щодо відведення земельної ділянки у постійне користування для експлуатації та обслуговування зелених насаджень загального користування (парк відпочинку на схилах Лисої гори) вздовж Столичного шосе (на схилах Лисої гори) у Голосіївському районі міста Києва**

Розглянувши клопотання про надання дозволу на розроблення проекту землеустрою щодо відведення земельної ділянки КИЇВСЬКОМУ КОМУНАЛЬНОМУ ОБ'ЄДНАННЮ ЗЕЛЕНОГО БУДІВНИЦТВА ТА ЕКСПЛУАТАЦІЇ ЗЕЛЕНИХ НАСАДЖЕНЬ МІСТА «КИЇВЗЕЛЕНБУД» вздовж Столичного шосе (на схилах Лисої гори) у Голосіївському районі міста Києва та додані документи, керуючись статтями 9, 123 Земельного кодексу України, Закону України «Про внесення змін до деяких законодавчих актів України щодо розмежування земель державної та комунальної власності», пунктом 34 частини першої статті 26 Закону України «Про місцеве самоврядування в Україні», Київська міська рада

### **ВИРІШИЛА:**

1. Надати КИЇВСЬКОМУ КОМУНАЛЬНОМУ ОБ'ЄДНАННЮ ЗЕЛЕНОГО БУДІВНИЦТВА ТА ЕКСПЛУАТАЦІЇ ЗЕЛЕНИХ НАСАДЖЕНЬ МІСТА «КИЇВЗЕЛЕНБУД» дозвіл на розроблення проекту землеустрою щодо відведення земельної ділянки орієнтовною площею 1,10 га у постійне користування для експлуатації та обслуговування зелених насаджень загального користування (парк відпочинку на схилах Лисої гори) вздовж Столичного шосе (на схилах Лисої гори) у Голосіївському районі міста Києва за рахунок земель комунальної власності територіальної громади міста Києва згідно з планом-схемою (додаток до рішення) (справа № 310159495).

2. Контроль за виконанням цього рішення покласти на постійну комісію Київської міської ради з питань архітектури, містопланування та земельних відносин.

Київський міський голова



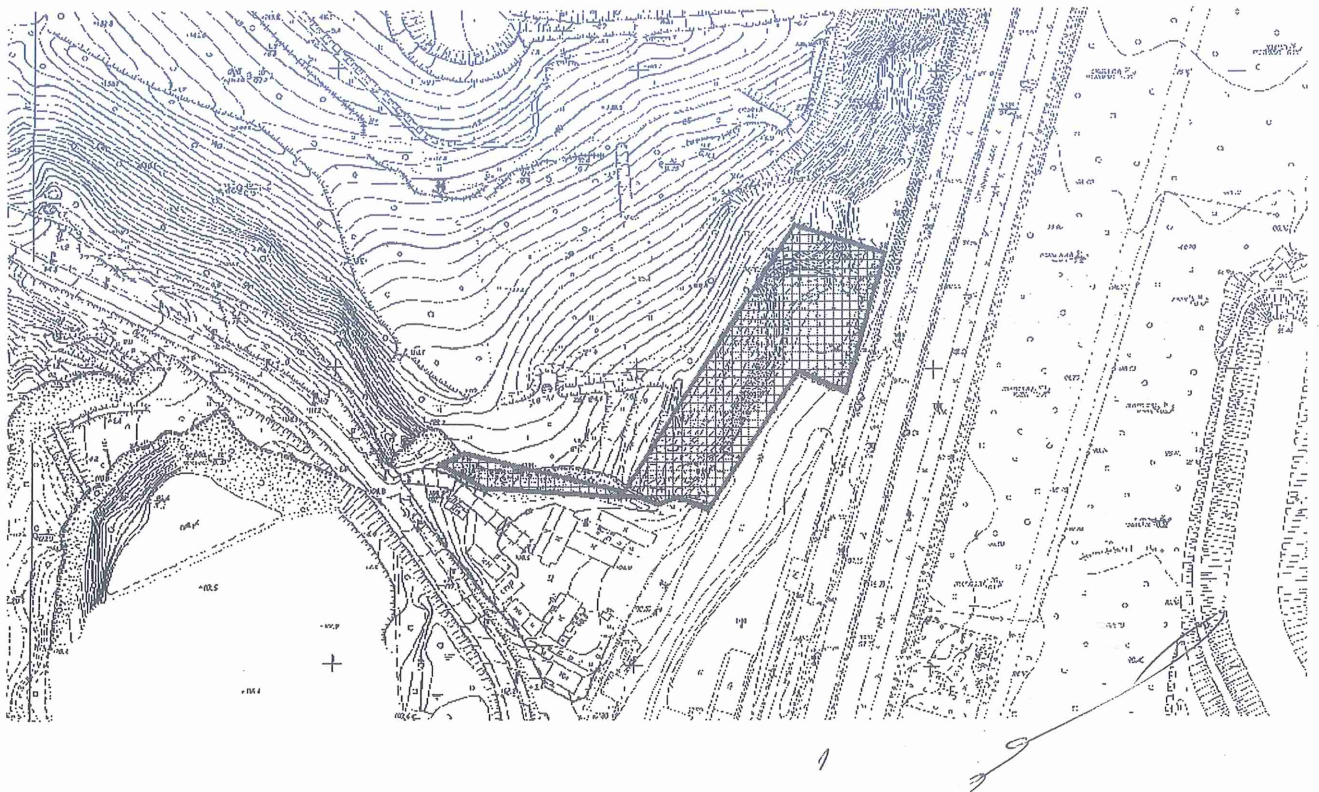
Віталій КЛИЧКО

Додаток  
до рішення Київської міської ради  
від 09 грудня 2022 № 7357/2398



**План-схема**  
**до дозволу на розроблення проекту землеустрою щодо відведення**  
**земельної ділянки**

клопотання	від 08.12.2022 № 310159495
код земельної ділянки	82:415:0403
юрідична/фізична особа	<b>КИЇВСЬКЕ КОМУНАЛЬНЕ ОБ'ЄДНАННЯ ЗЕЛЕНОГО БУДІВНИЦТВА ТА ЕКСПЛУАТАЦІЇ ЗЕЛЕНИХ НАСАДЖЕНЬ МІСТА «КИЇВЗЕЛЕНБУД»</b>
адреса земельної ділянки	<b>м. Київ, р-н Голосіївський, вздовж Столичного шосе (на схилах Лисої гори)</b>
вид землекористування	<b>постійне користування</b>
вид використання земельної ділянки	<b>для експлуатації та обслуговування зелених насаджень загального користування (парк відпочинку на схилах Лисої гори)</b>
орієнтовний розмір	<b>1,10 га</b>



Київський міський голова

Віталій КЛИЧКО