



КИЇВСЬКА МІСЬКА РАДА

II СЕСІЯ IX СКЛИКАННЯ

РІШЕННЯ

02.11.2023 № 7156/7197

Про надання Об'єднанню співвласників багатоквартирного будинку «Урлівська, 23» дозволу на розроблення проекту землеустрою щодо відведення земельної ділянки у постійне користування для обслуговування та експлуатації багатоквартирного будинку на вул. Урлівській, 23 у Дарницькому районі міста Києва

Розглянувши клопотання про надання дозволу на розроблення проекту землеустрою щодо відведення земельної ділянки та додані документи, керуючись статтями 9, 123 Земельного кодексу України, Законом України «Про внесення змін до деяких законодавчих актів України щодо розмежування земель державної та комунальної власності», пунктом 34 частини першої статті 26 Закону України «Про місцеве самоврядування в Україні», Київська міська рада

ВИРІШИЛА:

1. Надати Об'єднанню співвласників багатоквартирного будинку «Урлівська, 23» дозвіл на розроблення проекту землеустрою щодо відведення у постійне користування земельної ділянки орієнтовною площею 1,00 га для обслуговування та експлуатації багатоквартирного будинку на вул. Урлівській, 23 у Дарницькому районі міста Києва за рахунок земель комунальної власності територіальної громади міста Києва згідно з планом-схемою (додаток до рішення) (справа № 340126183).

2. Контроль за виконанням цього рішення покласти на постійну комісію Київської міської ради з питань архітектури, містопланування та земельних відносин.



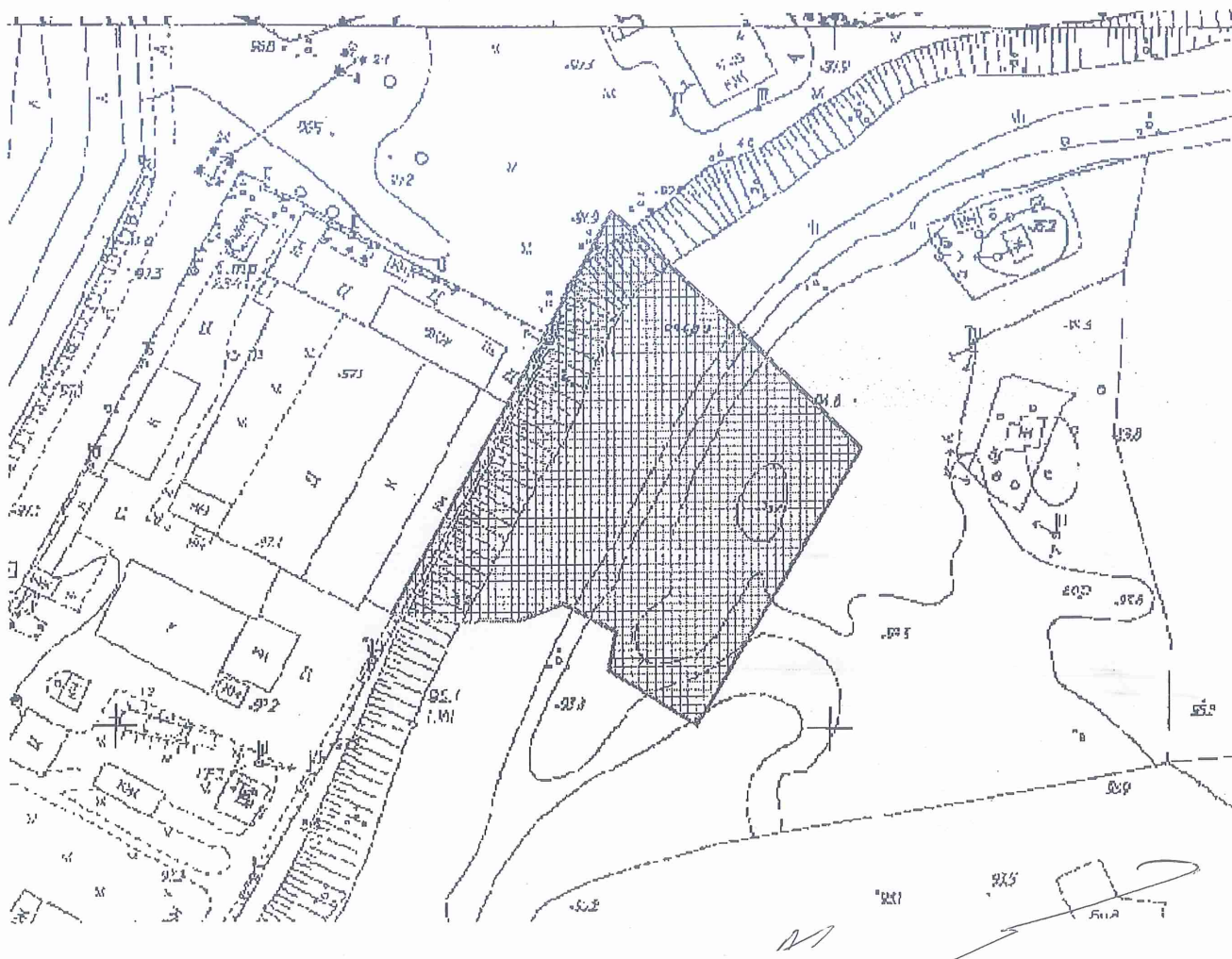
Київський міський голова

Віталій КЛИЧКО



**План-схема
до дозволу на розроблення проекту землеустрою щодо відведення земельної ділянки**

клопотання	від 18.09.2019 № 1730
код земельної ділянки	90:147:0069
юридична/фізична особа	Об'єднання співвласників багатоквартирного будинку «Урлівська, 23»
адреса земельної ділянки	м. Київ, р-н Дарницький, вул. Урлівська, 23
вид землекористування	постійне користування
вид користування земельної ділянки	для обслуговування та експлуатації багатоквартирного будинку
орієнтовний розмір	1,00 га



Київський міський голова

Віталій КЛИЧКО