



КИЇВСЬКА МІСЬКА РАДА

II СЕСІЯ IX СКЛИКАННЯ

РІШЕННЯ

22.04.2021 № 655/696

Про надання Київському комунальному об'єднанню зеленого будівництва та експлуатації зелених насаджень міста «Київзеленбуд» дозволу на розроблення проєкту землеустрою щодо відведення земельної ділянки у постійне користування для експлуатації та обслуговування зелених насаджень вздовж будинків № 37/2, № 39, № 41/8 на вул. Московській у Печерському районі міста Києва

Розглянувши клопотання про надання дозволу на розроблення проєкту землеустрою щодо відведення земельної ділянки Київському комунальному об'єднанню зеленого будівництва та експлуатації зелених насаджень міста «Київзеленбуд» вздовж будинків № 37/2, № 39, № 41/8 на вул. Московській у Печерському районі міста Києва та додані документи, керуючись статтями 9, 123 Земельного кодексу України, Законом України «Про внесення змін до деяких законодавчих актів України щодо розмежування земель державної та комунальної власності», пунктом 34 частини першої статті 26 Закону України «Про місцеве самоврядування в Україні», Київська міська рада

ВИРІШИЛА:

1. Надати Київському комунальному об'єднанню зеленого будівництва та експлуатації зелених насаджень міста «Київзеленбуд» дозвіл на розроблення проєкту землеустрою щодо відведення земельної ділянки орієнтовною площею 0,53 га у постійне користування для експлуатації та обслуговування зелених насаджень вздовж будинків № 37/2, № 39, № 41/8 на вул. Московській у Печерському районі міста Києва за рахунок земель комунальної власності територіальної громади міста Києва згідно з планом-схемою (додаток до рішення) (справа № 300128877).

2. Контроль за виконанням цього рішення покласти на постійну комісію Київської міської ради з питань архітектури, містобудування та земельних відносин.



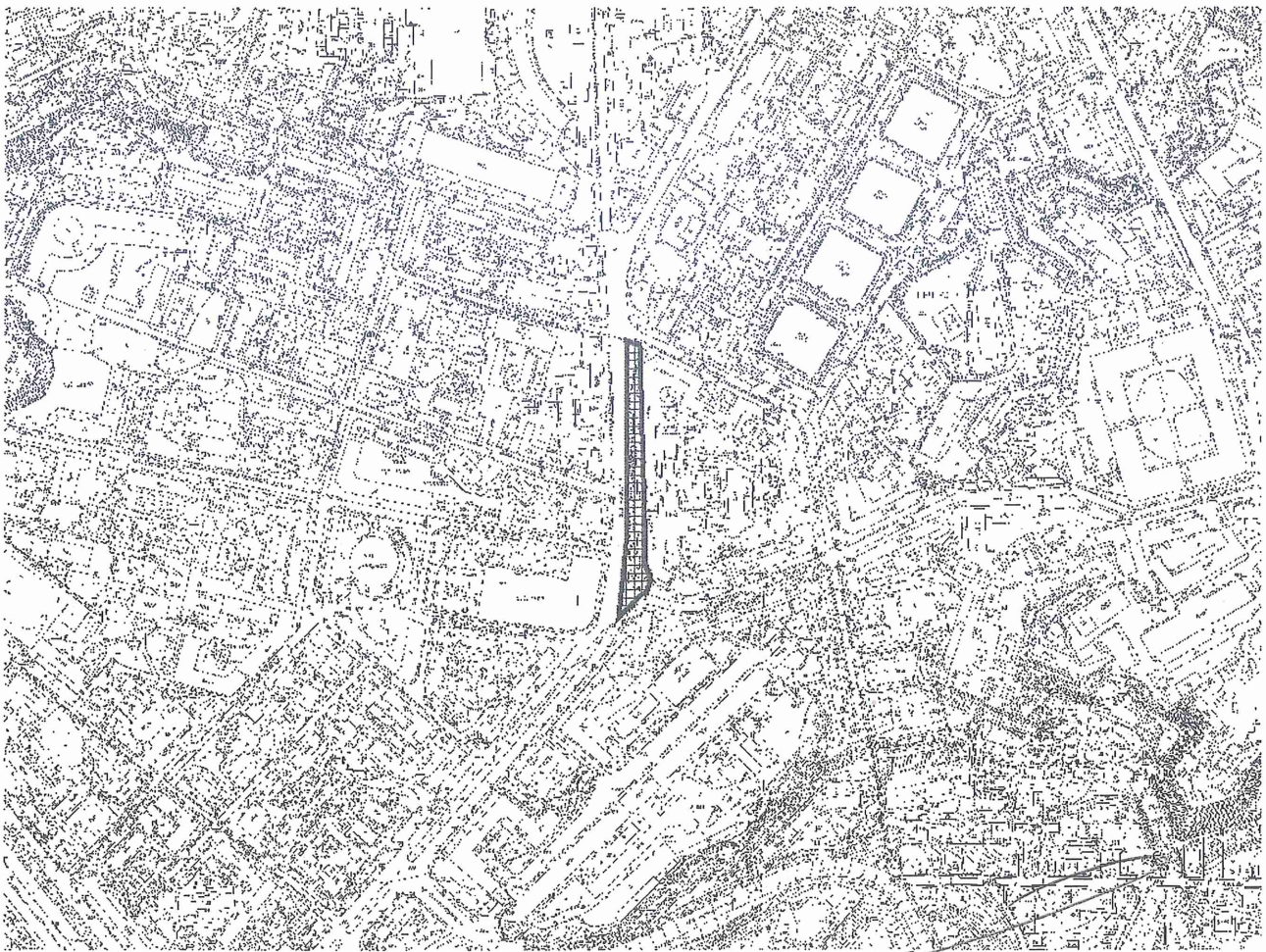
Додаток

до рішення Київської міської ради
від 22.04.2021 № 655/696



План-схема
до дозволу на розроблення проєкту землеустрою щодо відведення земельної ділянки

клопотання	від 18.06.2020 № 300128877
код земельної ділянки	82:069:0016
юридична/фізична особа	Київське комунальне об'єднання зеленого будівництва та експлуатації зелених насаджень міста «Київзеленбуд»
адреса земельної ділянки	м. Київ, р-н Печерський, вздовж будинків № 37/2, 39, 41/8 на вул. Московській
вид землекористування	постійне користування
вид користування земельної ділянки	для експлуатації та обслуговування зелених насаджень
орієнтовний розмір	0,53 га



Київський міський голова

Віталій КЛИЧКО