



# КИЇВСЬКА МІСЬКА РАДА

II СЕСІЯ IX СКЛИКАННЯ

## РІШЕННЯ

20.04.2023 № 6316/6357

**Про надання Головному управлінню Державної служби України з надзвичайних ситуацій у м. Києві дозволу на розроблення проекту землеустрою щодо відведення у постійне користування земельної ділянки для розміщення та експлуатації окремо розташованих захисних споруд цивільного захисту на вул. Острівній, 12-А у Голосіївському районі міста Києва**

Розглянувши клопотання про надання дозволу на розроблення проекту землеустрою щодо відведення земельної ділянки Головному управлінню Державної служби України з надзвичайних ситуацій у м. Києві на вул. Острівній, 12-А у Голосіївському районі міста Києва та додані документи, керуючись статтями 9, 123 Земельного кодексу України, Законом України «Про внесення змін до деяких законодавчих актів України щодо розмежування земель державної та комунальної власності», пунктом 34 частини першої статті 26 Закону України «Про місцеве самоврядування в Україні», Київська міська рада

### ВИРІШИЛА:

1. Надати Головному управлінню Державної служби України з надзвичайних ситуацій у м. Києві дозвіл на розроблення проекту землеустрою щодо відведення земельної ділянки орієнтовною площею 0,14 га у постійне користування для розміщення та експлуатації окремо розташованих захисних споруд цивільного захисту на вул. Острівній, 12-А у Голосіївському районі міста Києва за рахунок земель комунальної власності територіальної громади міста Києва згідно з планом-схемою (додаток до рішення) (справа № 430015037)

2. Контроль за виконанням цього рішення покласти на постійну комісію Київської міської ради з питань архітектури, містобудування та земельних відносин.

Київський міський голова

Віталій КЛИЧКО

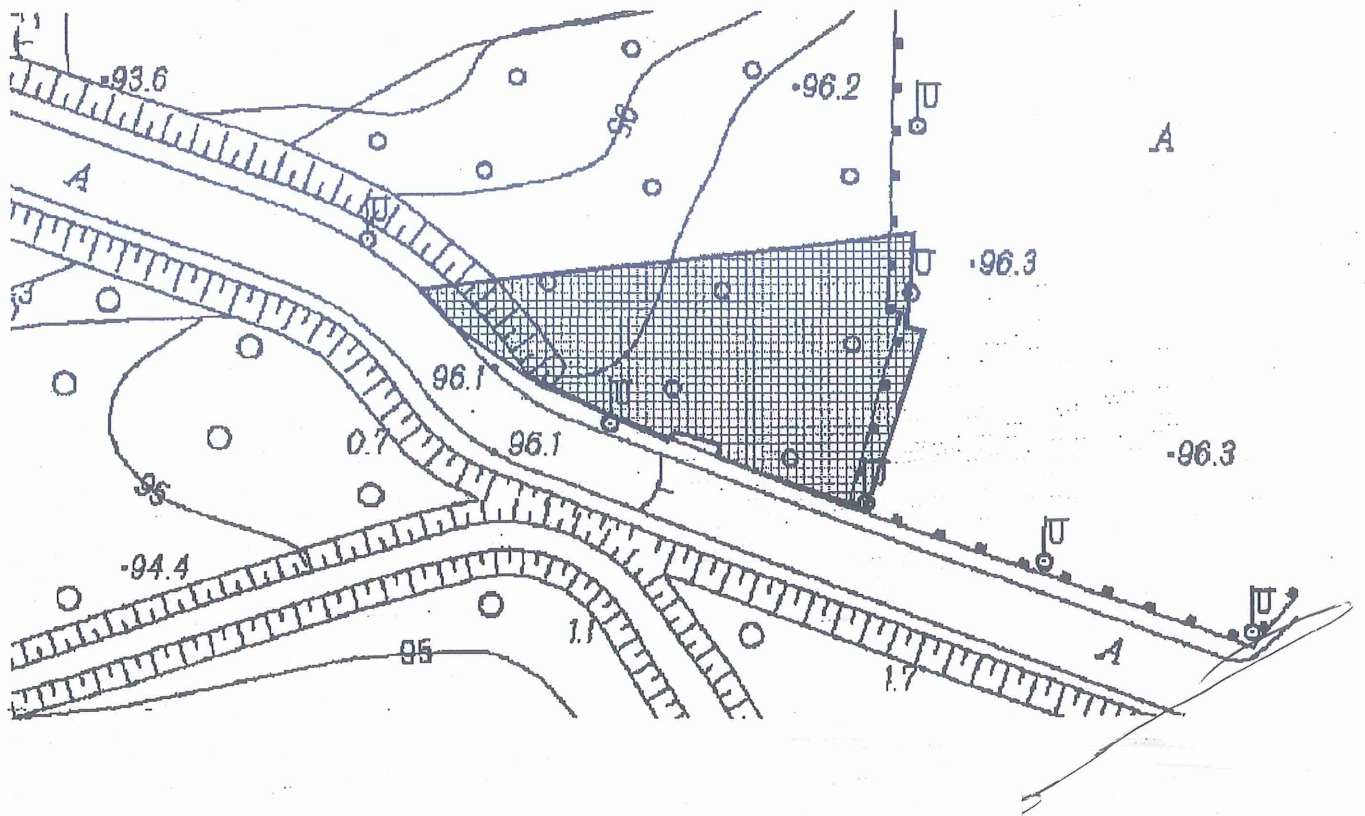


Додаток  
до рішення Київської міської ради  
від 20.04.2023 № 6316/6357



**План-схема**  
**до дозволу на розроблення проекту землеустрою щодо відведення**  
**земельної ділянки**

клопотання	від 17.02.2023 № 430015037
код земельної ділянки	90:118:0017
юридична/фізична особа	Головне управління Державної служби України з надзвичайних ситуацій у м. Києві
адреса земельної ділянки	м. Київ, р-н Голосіївський, вул. Острівна, 12а
вид землекористування	постійне користування
вид використання земельної ділянки	для розміщення та експлуатації окремо розташованих захисних споруд цивільного захисту
орієнтовний розмір	0,14 га



Київський міський голова

Віталій КЛИЧКО