



08/231 - 55/ПР  
22. 01. 2025

КИЇВСЬКА МІСЬКА РАДА  
V сесія ІХ скликання

**Р І Ш Е Н Н Я**

Київ

№ \_\_\_\_\_

**Про затвердження технічних  
документацій із землеустрою щодо  
інвентаризації земель**



640405395

Відповідно до статей 9, 20, 79<sup>1</sup>, 83, 186 Земельного кодексу України, статей 35, 57 Закону України «Про землеустрій», Закону України «Про Державний земельний кадастр», Закону України «Про внесення змін до деяких законодавчих актів України щодо розмежування земель державної та комунальної власності», пункту 34 частини першої статті 26 Закону України «Про місцеве самоврядування в Україні», Порядку проведення інвентаризації земель, затвердженого постановою Кабінету Міністрів України від 05 червня 2019 року № 476, Порядку ведення Державного земельного кадастру, затвердженого постановою Кабінету Міністрів України від 17 жовтня 2012 року № 1051, рішення Київської міської ради від 10 вересня 2015 року № 958/1822 «Про інвентаризацію земель міста Києва», та враховуючи, що земельні ділянки зареєстровані в Державному земельному кадастрі, розглянувши технічні документації із землеустрою щодо інвентаризації земель, Київська міська рада

**ВИРІШИЛА:**

1. Затвердити технічні документації із землеустрою щодо інвентаризації земель та віднести земельні ділянки до відповідної категорії земель, виду цільового призначення земельних ділянок згідно з додатком до цього рішення (справа № 640405395).

2. Департаменту земельних ресурсів виконавчого органу Київської міської ради (Київської міської державної адміністрації) вжити заходів щодо державної реєстрації права комунальної власності територіальної громади м. Києва на земельні ділянки згідно з додатком до цього рішення у порядку, встановленому Законом України «Про державну реєстрацію речових прав на нерухоме майно та їх обтяжень».

3. Контроль за виконанням цього рішення покласти на постійну комісію Київської міської ради з питань архітектури, містопланування та земельних відносин.

Київський міський голова

Віталій КЛИЧКО

## ПОДАННЯ:

Заступник голови  
Київської міської державної адміністрації  
з питань здійснення самоврядних повноважень

Петро ОЛЕНИЧ

Директор Департаменту земельних ресурсів  
виконавчого органу Київської міської ради  
(Київської міської державної адміністрації)

Валентина ПЕЛИХ

В.о. заступника директора Департаменту –  
начальника юридичного управління  
Департаменту земельних ресурсів  
виконавчого органу Київської міської ради  
(Київської міської державної адміністрації)

Віктор ДВОРНИКОВ

## ПОГОДЖЕНО:

Постійна комісія Київської міської ради  
з питань архітектури, містопланування  
та земельних відносин

Голова

Михайло ТЕРЕНТЬЄВ

Начальник управління правового  
забезпечення діяльності  
Київської міської ради

Валентина ПОЛОЖИШНИК

# ПОЯСНЮВАЛЬНА ЗАПИСКА

№ ПЗН-76178 від 08.01.2025

до проекту рішення Київської міської ради:

*Про затвердження технічних документацій із землеустрою  
щодо інвентаризації земель*

До справи  
№ 640405395



## 1. Юридична особа:

Назва	<i>КИЇВСЬКА МІСЬКА РАДА</i>
Перелік засновників (учасників) юридичної особи	<i>КИЇВСЬКА МІСЬКА РАДА</i> <i>Адреса засновника: м. Київ, Шевченківський район, ВУЛИЦЯ ХРЕЩАТИК, будинок 36</i>
Кінцевий бенефіціарний власник (контролер)	<i>Відсутній</i>
Реєстраційний номер:	<i>від 08.01.2025 № 640405395</i>

2. **Відомості про земельні ділянки:** зазначені у додатку до проекту рішення Київської міської ради.

## 3. Обґрунтування прийняття рішення.

Відповідно до рішення Київської міської ради від 10.09.2015 № 958/1822 «Про інвентаризацію земель міста Києва», на виконання Міської цільової програми використання та охорони земель міста Києва на 2019-2021 роки, затвердженої рішенням Київської міської ради від 04.12.2018 № 229/6280, Міської цільової програми використання та охорони земель міста Києва на 2022-2025 роки, затвердженої рішенням Київської міської ради від 07.10.2021 № 2727/2768, з дотриманням вимог Земельного кодексу України, Закону України «Про землеустрій», Закону України «Про Державний земельний кадастр», Порядку проведення інвентаризації земель, затвердженого постановою Кабінету Міністрів України від 05.06.2019 № 476, та Порядку ведення Державного земельного кадастру, затвердженого постановою Кабінету Міністрів України від 17.10.2012 № 1051, комунальним підприємством «Київський інститут земельних відносин» виконані заходи з розробки технічних документацій із землеустрою щодо інвентаризації земель.

Відповідно до статей 9, 20, 79<sup>1</sup>, 83, 186 Земельного кодексу України, статей 35, 57 Закону України «Про землеустрій», враховуючи, що земельні ділянки зареєстровані в Державному земельному кадастрі, Департаментом земельних ресурсів виконавчого органу Київської міської ради (Київської міської державної адміністрації) розроблено відповідний проект рішення Київської міської ради.

## 4. Мета прийняття рішення.

Метою прийняття рішення є затвердження технічних документацій із землеустрою щодо інвентаризації земель на території міста Києва для забезпечення формування земель комунальної власності територіальної громади міста Києва та подальшого оформлення прав на них, в тому числі спрощення процедури оформлення прав на землю, підвищення ефективності міського землекористування, збільшення надходжень коштів до міського бюджету від плати за землю, продажу земельних ділянок на земельних торгах та права оренди землі тощо.

**5. Особливі характеристики земельних ділянок:** зазначені у додатку до проекту рішення Київської міської ради.

Технічні документації із землеустрою щодо інвентаризації земель містять інформацію та відомості надані центральним органом виконавчої влади, що реалізує державну політику у сфері охорони культурної спадщини (Міністерством культури та інформаційної політики України) (кадастрові квартали 66:074, 82:415, 88:169, 91:096, 91:078), органом охорони культурної спадщини органу виконавчої влади Київської міської державної адміністрації (Департаментом охорони культурної спадщини виконавчого органу Київської міської ради (Київської міської державної адміністрації)) (кадастрові квартали 66:074, 82:415, 91:096, 91:078), структурним підрозділом Київської міської державної адміністрації у сфері охорони навколишнього природного середовища (Департаментом захисту довкілля та адаптації до зміни клімату виконавчого органу Київської міської ради (Київської міської державної адміністрації)) (кадастрові квартали 91:009, 82:415, 91:078), (Управлінням екології та природних ресурсів виконавчого органу Київської міської ради (Київської міської державної адміністрації)) (кадастрові квартали 91:009, 82:415).

**6. Стан нормативно-правової бази у даній сфері правового регулювання.**

Загальні засади та порядок проведення інвентаризації земель визначено Земельним кодексом України, Законом України «Про землеустрій», Законом України «Про Державний земельний кадастр», Порядком проведення інвентаризації земель, затвердженим постановою Кабінету Міністрів України від 05.06.2019 № 476, та Порядком ведення Державного земельного кадастру, затвердженим постановою Кабінету Міністрів України від 17.10.2012 № 1051.

Проект рішення не стосується прав і соціальної захищеності осіб з інвалідністю та не матиме впливу на життєдіяльність цієї категорії.

Проект рішення не містить службової інформації у розумінні статті 6 Закону України «Про доступ до публічної інформації».

Проект рішення не містить інформації про фізичну особу (персональні дані) у розумінні статей 11 та 21 Закону України «Про інформацію» та статті 2 Закону України «Про захист персональних даних».

**7. Фінансово-економічне обґрунтування.**

Реалізація рішення не потребує додаткових витрат міського бюджету.

**8. Прогноз соціально-економічних та інших наслідків прийняття рішення.**

Наслідками прийняття розробленого проекту рішення стане:

- реалізація зацікавленою особою своїх прав щодо використання земельної ділянки;
- підвищення ефективності міського землекористування;
- збільшення надходжень коштів до міського бюджету від плати за землю, продажу земельних ділянок та права оренди землі тощо.

Доповідач: директор Департаменту земельних ресурсів **Валентина ПЕЛИХ**

Директор Департаменту земельних ресурсів

Валентина ПЕЛИХ

Додаток  
до рішення Київської міської ради  
від \_\_\_\_\_ № \_\_\_\_\_

Порядковий номер	Реєстраційний номер справи	Назва технічної документації із землеустрою	Кадастровий номер земельної ділянки	Площа земельної ділянки, га	Місце розташування	Категорія земель	Код виду цільового призначення, назва
1	503952946	Технічна документація із землеустрою щодо інвентаризації земель на території кадастрового кварталу 91:009 обмеженого вулицями Щусева, Ризька, Новоукраїнська та залізничними коліями у Шевченківському районі м. Києва	8000000000:91:009:0011	0,3668	вулиця Ризька, Шевченківський район, місто Київ	Землі промисловості, транспорту, електронних комунікацій, енергетики, оборони та іншого призначення	12.13 Земельні ділянки загального користування, які використовуються як вулиці, майдани, проїзди, дороги, набережні
			8000000000:91:009:0023	5,7307	вулиця Ризька, Шевченківський район, місто Київ	Землі рекреаційного призначення	07.08 Земельні ділянки загального користування, які використовуються як зелені насадження загального користування
			8000000000:91:009:0032	3,8740	вулиця Ризька, Шевченківський район, місто Київ	Землі рекреаційного призначення	07.08 Земельні ділянки загального користування, які використовуються як зелені насадження загального користування
			8000000000:91:009:0027	0,0025	вулиця Щусева, Шевченківський район, місто Київ	Землі промисловості, транспорту, електронних комунікацій, енергетики, оборони та іншого призначення	14.02 Для розміщення, будівництва, експлуатації та обслуговування будівель і споруд об'єктів передачі електричної енергії
			8000000000:91:009:0008	0,0014	вулиця Щусева, Шевченківський район, місто Київ	Землі промисловості, транспорту, електронних комунікацій, енергетики, оборони та іншого призначення	14.02 Для розміщення, будівництва, експлуатації та обслуговування будівель і споруд об'єктів передачі електричної енергії

8000000000:91:009:2000	0,0015	вулиця Щусєва, Шевченківський район, місто Київ	Землі промисловості, транспорту, електронних комунікацій, енергетики, оборони та іншого призначення	14.02 Для розміщення, будівництва, експлуатації та обслуговування будівель і споруд об'єктів передачі електричної енергії
8000000000:91:009:0019	0,0055	вулиця Щусєва, Шевченківський район, місто Київ	Землі промисловості, транспорту, електронних комунікацій, енергетики, оборони та іншого призначення	14.02 Для розміщення, будівництва, експлуатації та обслуговування будівель і споруд об'єктів передачі електричної енергії
8000000000:91:009:0009	0,0075	вулиця Щусєва, 35А, Шевченківський район, місто Київ	Землі промисловості, транспорту, електронних комунікацій, енергетики, оборони та іншого призначення	14.02 Для розміщення, будівництва, експлуатації та обслуговування будівель і споруд об'єктів передачі електричної енергії
8000000000:91:009:0012	0,0068	вулиця Щусєва, Шевченківський район, місто Київ	Землі промисловості, транспорту, електронних комунікацій, енергетики, оборони та іншого призначення	14.02 Для розміщення, будівництва, експлуатації та обслуговування будівель і споруд об'єктів передачі електричної енергії
8000000000:91:009:0030	0,0720	вулиця Ризька, Шевченківський район, місто Київ	Землі рекреаційного призначення	07.09 Земельні ділянки загального користування відведені під місця поховання
8000000000:91:009:0014	0,0815	вулиця Щусєва, Шевченківський район, місто Київ	Землі промисловості, транспорту, електронних комунікацій, енергетики, оборони та іншого призначення	12.13 Земельні ділянки загального користування, які використовуються як вулиці, майдани, проїзди, дороги, набережні
8000000000:91:009:0010	0,0764	вулиця Щусєва, Шевченківський район, місто Київ	Землі промисловості, транспорту, електронних комунікацій, енергетики, оборони та іншого призначення	12.13 Земельні ділянки загального користування, які використовуються як вулиці, майдани, проїзди, дороги, набережні

8000000000:91:009:0016	0,1490	вулиця Щусева, Шевченківський район, місто Київ	Землі промисловості, транспорту, електронних комунікацій, енергетики, оборони та іншого призначення	12.13 Земельні ділянки загального користування, які використовуються як вулиці, майдани, проїзди, дороги, набережні
8000000000:91:009:0018	0,0176	вулиця Щусева, Шевченківський район, місто Київ	Землі промисловості, транспорту, електронних комунікацій, енергетики, оборони та іншого призначення	12.13 Земельні ділянки загального користування, які використовуються як вулиці, майдани, проїзди, дороги, набережні
8000000000:91:009:0015	0,1475	вулиця Ризька, Шевченківський район, місто Київ	Землі промисловості, транспорту, електронних комунікацій, енергетики, оборони та іншого призначення	12.04 Для розміщення та експлуатації будівель і споруд автомобільного транспорту та дорожнього господарства
8000000000:91:009:0022	0,1517	вулиця Ризька, Шевченківський район, місто Київ	Землі рекреаційного призначення	07.08 Земельні ділянки загального користування, які використовуються як зелені насадження загального користування
8000000000:91:009:0020	0,1263	вулиця Щусева, Шевченківський район, місто Київ	Землі житлової та громадської забудови	02.12 Земельні ділянки загального користування, які використовуються як внутрішньоквартальні проїзди, пішохідні зони
8000000000:91:009:0013	0,1051	вулиця Щусева, Шевченківський район, місто Київ	Землі промисловості, транспорту, електронних комунікацій, енергетики, оборони та іншого призначення	12.04 Для розміщення та експлуатації будівель і споруд автомобільного транспорту та дорожнього господарства
8000000000:91:009:0049	0,0539	вулиця Ризька, Шевченківський район, місто Київ	Землі промисловості, транспорту, електронних комунікацій, енергетики, оборони та іншого призначення	12.13 Земельні ділянки загального користування, які використовуються як вулиці, майдани, проїзди, дороги, набережні



			8000000000:91:009:0025	0,0212	вулиця Щусева, Шевченківський район, місто Київ	Землі промисловості, транспорту, електронних комунікацій, енергетики, оборони та іншого призначення	12.04 Для розміщення та експлуатації будівель і споруд автомобільного транспорту та дорожнього господарства
			8000000000:91:009:0026	0,6702	вулиця Щусева, Шевченківський район, місто Київ	Землі промисловості, транспорту, електронних комунікацій, енергетики, оборони та іншого призначення	12.13 Земельні ділянки загального користування, які використовуються як вулиці, майдани, проїзди, дороги, набережні
			8000000000:91:009:0017	0,0386	вулиця Ризька, Шевченківський район, місто Київ	Землі промисловості, транспорту, електронних комунікацій, енергетики, оборони та іншого призначення	12.13 Земельні ділянки загального користування, які використовуються як вулиці, майдани, проїзди, дороги, набережні
2	595752619	Технічна документація із землеустрою щодо інвентаризації земель на території кадастрового кварталу 63:438 обмеженого вул. Бориспільська, пров. Поліський, вул. Поліська, вул. Миколи Вінграновського та вул. Отамана Зеленого у Дарницькому районі м. Києва	8000000000:63:438:0015	0,5179	вулиця Отамана Зеленого, Дарницький район, місто Київ	Землі промисловості, транспорту, електронних комунікацій, енергетики, оборони та іншого призначення	12.04 Для розміщення та експлуатації будівель і споруд автомобільного транспорту та дорожнього господарства
			8000000000:63:438:0016	0,3752	вулиця Поліська, 26, Дарницький район, місто Київ	Землі житлової та громадської забудови	02.03 Для будівництва і обслуговування багатоквартирного житлового будинку
			8000000000:63:438:0017	0,0605	вулиця Бориспільська, Дарницький район, місто Київ	Землі житлової та громадської забудови	03.20 Земельні ділянки загального користування, які використовуються як внутрішньоквартальні проїзди, пішохідні зони
			8000000000:63:438:0018	0,0166	вулиця Поліська, 15-а, Дарницький район, місто Київ	Землі промисловості, транспорту, електронних комунікацій, енергетики, оборони та іншого призначення	14.02 Для розміщення, будівництва, експлуатації та обслуговування будівель і споруд об'єктів передачі електричної енергії

8000000000:63:438:0019	0,4806	вулиця Бориспільська, Дарницький район, місто Київ	Землі промисловості, транспорту, електронних комунікацій, енергетики, оборони та іншого призначення	12.13 Земельні ділянки загального користування, які використовуються як вулиці, майдани, проїзди, дороги, набережні
8000000000:63:438:0021	0,6071	вулиця Поліська, 15-а, Дарницький район, місто Київ	Землі житлової та громадської забудови	02.10 Для будівництва і обслуговування багатоквартирного житлового будинку з об'єктами торгово- розважальної та ринкової інфраструктури
8000000000:63:438:0022	0,0755	вулиця Бориспільська, Дарницький район, місто Київ	Землі рекреаційного призначення	07.08 Земельні ділянки загального користування, які використовуються як зелені насадження загального користування
8000000000:63:438:0023	0,0246	вулиця Миколи Вінграновського, Дарницький район, місто Київ	Землі промисловості, транспорту, електронних комунікацій, енергетики, оборони та іншого призначення	12.13 Земельні ділянки загального користування, які використовуються як вулиці, майдани, проїзди, дороги, набережні
8000000000:63:438:0024	0,0160	провулок Поліський, Дарницький район, місто Київ	Землі житлової та громадської забудови	02.12 Земельні ділянки загального користування, які використовуються як внутрішньоквартальні проїзди, пішохідні зони
8000000000:63:438:0026	0,2077	вулиця Бориспільська, 30, Дарницький район, місто Київ	Землі житлової та громадської забудови	03.10 Для будівництва та обслуговування адміністративних будинків, офісних будівель компаній, які займаються підприємницькою діяльністю, пов'язаною з отриманням прибутку

8000000000:63:438:0027	0,4574	провулок Поліський, 15, Дарницький район, місто Київ	Землі житлової та громадської забудови	02.03 Для будівництва і обслуговування багатоквартирного житлового будинку
8000000000:63:438:0029	0,2454	вулиця Миколи Вінграновського, Дарницький район, місто Київ	Землі промисловості, транспорту, електронних комунікацій, енергетики, оборони та іншого призначення	12.04 Для розміщення та експлуатації будівель і споруд автомобільного транспорту та дорожнього господарства
8000000000:63:438:0030	0,6853	вулиця Поліська, 28, Дарницький район, місто Київ	Землі житлової та громадської забудови	02.03 Для будівництва і обслуговування багатоквартирного житлового будинку
8000000000:63:438:0034	0,2431	вулиця Бориспільська, Дарницький район, місто Київ	Землі рекреаційного призначення	07.08 Земельні ділянки загального користування, які використовуються як зелені насадження загального користування
8000000000:63:438:0035	0,3809	вулиця Бориспільська, 26а, Дарницький район, місто Київ	Землі житлової та громадської забудови	03.01 Для будівництва та обслуговування будівель органів державної влади та органів місцевого самоврядування
8000000000:63:438:0036	0,1483	вулиця Бориспільська, 26-Д, Дарницький район, місто Київ	Землі промисловості, транспорту, електронних комунікацій, енергетики, оборони та іншого призначення	11.02 Для розміщення та експлуатації основних, підсобних і допоміжних будівель та споруд підприємств переробної, машинобудівної та іншої промисловості, включаючи об'єкти оброблення відходів, зокрема із енергогенеруючим блоком

8000000000:63:438:0037	0,0137	провулок Поліський, 9, Дарницький район, місто Київ	Землі промисловості, транспорту, електронних комунікацій, енергетики, оборони та іншого призначення	14.02 Для розміщення, будівництва, експлуатації та обслуговування будівель і споруд об'єктів передачі електричної енергії
8000000000:63:438:0039	0,2432	вулиця Миколи Вінграновського, Дарницький район, місто Київ	Землі промисловості, транспорту, електронних комунікацій, енергетики, оборони та іншого призначення	12.13 Земельні ділянки загального користування, які використовуються як вулиці, майдани, проїзди, дороги, набережні
8000000000:63:438:0040	0,9880	вулиця Бориспільська, 28-а, Дарницький район, місто Київ	Землі житлової та громадської забудови	02.10 Для будівництва і обслуговування багатоквартирного житлового будинку з об'єктами торгово- розважальної та ринкової інфраструктури
8000000000:63:438:0041	0,7128	вулиця Поліська, Дарницький район, місто Київ	Землі житлової та громадської забудови	02.12 Земельні ділянки загального користування, які використовуються як внутрішньоквартальні проїзди, пішохідні зони
8000000000:63:438:0042	0,1601	вулиця Бориспільська, Дарницький район, місто Київ	Землі житлової та громадської забудови	02.12 Земельні ділянки загального користування, які використовуються як внутрішньоквартальні проїзди, пішохідні зони
8000000000:63:438:0160	0,7236	вулиця Поліська, 24, Дарницький район, місто Київ	Землі житлової та громадської забудови	02.10 Для будівництва і обслуговування багатоквартирного житлового будинку з об'єктами торгово- розважальної та ринкової інфраструктури

			8000000000:63:438:1035	0,2939	вулиця Поліська, 28-б, Дарницький район, місто Київ	Землі житлової та громадської забудови	02.10 Для будівництва і обслуговування багатоквартирного житлового будинку з об'єктами торгово- розважальної та ринкової інфраструктури
3	539352254	Технічна документація із землеустрою щодо інвентаризації земель на території кадастрового кварталу 82:415 обмеженого вул. Саперно-Слобідська, Столичне шосе, пров. Лисогірський, вул. Лисогірська, просп. Науки, вул. Грабовського Павла та Стратегічне шосе у Голосіївському районі м. Києва	8000000000:82:415:0024	0,8953	шосе Столичне, Голосіївський район, місто Київ	Землі промисловості, транспорту, електронних комунікацій, енергетики, оборони та іншого призначення	12.13 Земельні ділянки загального користування, які використовуються як вулиці, майдани, проїзди, дороги, набережні
			8000000000:82:415:0025	0,0110	вулиця Саперно- Слобідська, Голосіївський район, місто Київ	Землі промисловості, транспорту, електронних комунікацій, енергетики, оборони та іншого призначення	14.03 Для цілей підрозділів 14.01-14.02, 14.04-14.06 та для збереження та використання земель природно-заповідного фонду
			8000000000:82:415:0037	0,3593	проспект Науки, Голосіївський район, місто Київ	Землі промисловості, транспорту, електронних комунікацій, енергетики, оборони та іншого призначення	12.13 Земельні ділянки загального користування, які використовуються як вулиці, майдани, проїзди, дороги, набережні
			8000000000:82:415:0039	0,7087	проспект Науки 35 корпус 2, просп. Науки 35 корпус 3, просп. Науки 35 корпус 4, Голосіївський район, місто Київ	Землі житлової та громадської забудови	02.03 Для будівництва і обслуговування багатоквартирного житлового будинку
			8000000000:82:415:0040	1,7574	вулиця Лисогірська, пров. Лисогірський, Голосіївський район, місто Київ	Землі промисловості, транспорту, електронних комунікацій, енергетики, оборони та іншого призначення	12.04 Для розміщення та експлуатації будівель і споруд автомобільного транспорту та дорожнього господарства

8000000000:82:415:0045	0,1815	вулиця Грабовського Павла, просп. Науки, Голосіївський район, місто Київ	Землі промисловості, транспорту, електронних комунікацій, енергетики, оборони та іншого призначення	12.13 Земельні ділянки загального користування, які використовуються як вулиці, майдани, проїзди, дороги, набережні
8000000000:82:415:0046	0,4022	вулиця Лисогірська, Голосіївський район, місто Київ	Землі житлової та громадської забудови	03.20 Земельні ділянки загального користування, які використовуються як внутрішньоквартальні проїзди, пішохідні зони
8000000000:82:415:0047	0,0096	Стратегічне шосе, 54, Голосіївський район, місто Київ	Землі промисловості, транспорту, електронних комунікацій, енергетики, оборони та іншого призначення	14.02 Для розміщення, будівництва, експлуатації та обслуговування будівель і споруд об'єктів передачі електричної енергії
8000000000:82:415:0048	1,3454	провулок Лисогірський, Голосіївський район, місто Київ	Землі промисловості, транспорту, електронних комунікацій, енергетики, оборони та іншого призначення	12.13 Земельні ділянки загального користування, які використовуються як вулиці, майдани, проїзди, дороги, набережні
8000000000:82:415:0049	0,6144	проспект Науки, 33, Голосіївський район, місто Київ	Землі житлової та громадської забудови	02.10 Для будівництва і обслуговування багатоквартирного житлового будинку з об'єктами торгово- розважальної та ринкової інфраструктури
8000000000:82:415:0050	1,5188	вулиця Лисогірська 3, 5, 7, 9, Голосіївський район, місто Київ	Землі житлової та громадської забудови	02.03 Для будівництва і обслуговування багатоквартирного житлового будинку
8000000000:82:415:0055	1,2280	вулиця Писаржевського Академіка, Голосіївський район, місто Київ	Землі промисловості, транспорту, електронних комунікацій, енергетики, оборони та іншого призначення	11.07 Земельні ділянки загального користування, які використовуються як зелені насадження спеціального призначення

8000000000:82:415:0056	0,0219	шосе Столичне, Голосіївський район, місто Київ	Землі промисловості, транспорту, електронних комунікацій, енергетики, оборони та іншого призначення	12.04 Для розміщення та експлуатації будівель і споруд автомобільного транспорту та дорожнього господарства
8000000000:82:415:0057	0,0620	проспект Науки, 37, Голосіївський район, місто Київ	Землі житлової та громадської забудови	03.14 Для розміщення та постійної діяльності органів і підрозділів ДСНС
8000000000:82:415:0058	1,7375	вулиця Писаржевського Академіка, Голосіївський район, місто Київ	Землі промисловості, транспорту, електронних комунікацій, енергетики, оборони та іншого призначення	11.07 Земельні ділянки загального користування, які використовуються як зелені насадження спеціального призначення
8000000000:82:415:0059	0,0082	вулиця Лисогірська, 3, Голосіївський район, місто Київ	Землі промисловості, транспорту, електронних комунікацій, енергетики, оборони та іншого призначення	14.02 Для розміщення, будівництва, експлуатації та обслуговування будівель і споруд об'єктів передачі електричної енергії
8000000000:82:415:0060	0,0111	проспект Науки, 37, Голосіївський район, місто Київ	Землі промисловості, транспорту, електронних комунікацій, енергетики, оборони та іншого призначення	14.02 Для розміщення, будівництва, експлуатації та обслуговування будівель і споруд об'єктів передачі електричної енергії
8000000000:82:415:0061	6,2783	проспект Науки, 37, Голосіївський район, місто Київ	Землі житлової та громадської забудови	03.14 Для розміщення та постійної діяльності органів і підрозділів ДСНС
8000000000:82:415:0062	0,6154	проспект Науки, 39, Голосіївський район, місто Київ	Землі житлової та громадської забудови	02.03 Для будівництва і обслуговування багатоквартирного житлового будинку
8000000000:82:415:0063	1,0161	проспект Науки, вул. Лисогірська, Голосіївський район, місто Київ	Землі промисловості, транспорту, електронних комунікацій, енергетики, оборони та іншого призначення	12.13 Земельні ділянки загального користування, які використовуються як вулиці, майдани, проїзди, дороги, набережні

8000000000:82:415:0066	1,3357	проспект Науки, 37, Голосіївський район, місто Київ	Землі житлової та громадської забудови	03.14 Для розміщення та постійної діяльності органів і підрозділів ДСНС
8000000000:82:415:0067	0,1043	проспект Науки, Голосіївський район, місто Київ	Землі промисловості, транспорту, електронних комунікацій, енергетики, оборони та іншого призначення	12.04 Для розміщення та експлуатації будівель і споруд автомобільного транспорту та дорожнього господарства
8000000000:82:415:0068	0,0115	вулиця Саперно- Слобідська, Голосіївський район, місто Київ	Землі промисловості, транспорту, електронних комунікацій, енергетики, оборони та іншого призначення	12.13 Земельні ділянки загального користування, які використовуються як вулиці, майдани, проїзди, дороги, набережні
8000000000:82:415:0069	0,0876	проспект Науки, Голосіївський район, місто Київ	Землі рекреаційного призначення	07.08 Земельні ділянки загального користування, які використовуються як зелені насадження загального користування
8000000000:82:415:0070	0,0273	вулиця Саперно- Слобідська, Голосіївський район, місто Київ	Землі промисловості, транспорту, електронних комунікацій, енергетики, оборони та іншого призначення	12.13 Земельні ділянки загального користування, які використовуються як вулиці, майдани, проїзди, дороги, набережні
8000000000:82:415:0071	2,6847	шосе Столичне, Голосіївський район, місто Київ	Землі промисловості, транспорту, електронних комунікацій, енергетики, оборони та іншого призначення	12.01 Для розміщення та експлуатації будівель і споруд залізничного транспорту
8000000000:82:415:0072	0,4006	вулиця Саперно- Слобідська, Голосіївський район, місто Київ	Землі промисловості, транспорту, електронних комунікацій, енергетики, оборони та іншого призначення	12.13 Земельні ділянки загального користування, які використовуються як вулиці, майдани, проїзди, дороги, набережні



8000000000:82:415:0074	0,3375	проспект Науки, 35, Голосіївський район, місто Київ	Землі житлової та громадської забудови	02.10 Для будівництва і обслуговування багатоквартирного житлового будинку з об'єктами торгово- розважальної та ринкової інфраструктури
8000000000:82:415:0075	0,0104	вулиця Саперно- Слобідська, Голосіївський район, місто Київ	Землі промисловості, транспорту, електронних комунікацій, енергетики, оборони та іншого призначення	12.04 Для розміщення та експлуатації будівель і споруд автомобільного транспорту та дорожнього господарства
8000000000:82:415:0076	0,0180	проспект Науки, 31, Голосіївський район, місто Київ	Землі промисловості, транспорту, електронних комунікацій, енергетики, оборони та іншого призначення	14.02 Для розміщення, будівництва, експлуатації та обслуговування будівель і споруд об'єктів передачі електричної енергії
8000000000:82:415:0077	0,2538	вулиця Грабовського Павла, Голосіївський район, місто Київ	Землі промисловості, транспорту, електронних комунікацій, енергетики, оборони та іншого призначення	12.04 Для розміщення та експлуатації будівель і споруд автомобільного транспорту та дорожнього господарства
8000000000:82:415:0078	0,0307	вулиця Саперно- Слобідська, Голосіївський район, місто Київ	Землі промисловості, транспорту, електронних комунікацій, енергетики, оборони та іншого призначення	12.04 Для розміщення та експлуатації будівель і споруд автомобільного транспорту та дорожнього господарства
8000000000:82:415:0079	0,6991	вулиця Писаржевського Академіка, Голосіївський район, місто Київ	Землі промисловості, транспорту, електронних комунікацій, енергетики, оборони та іншого призначення	12.04 Для розміщення та експлуатації будівель і споруд автомобільного транспорту та дорожнього господарства

8000000000:82:415:0085	0,1529	проспект Науки, Голосіївський район, місто Київ	Землі житлової та громадської забудови	02.12 Земельні ділянки загального користування, які використовуються як внутрішньоквартальні проїзди, пішохідні зони
8000000000:82:415:0086	0,7083	вулиця Лисогірська, Голосіївський район, місто Київ	Землі промисловості, транспорту, електронних комунікацій, енергетики, оборони та іншого призначення	11.07 Земельні ділянки загального користування, які використовуються як зелені насадження спеціального призначення
8000000000:82:415:0087	0,2278	Стратегічне шосе, Голосіївський район, місто Київ	Землі промисловості, транспорту, електронних комунікацій, енергетики, оборони та іншого призначення	12.04 Для розміщення та експлуатації будівель і споруд автомобільного транспорту та дорожнього господарства
8000000000:82:415:0088	0,0196	Стратегічне шосе, Голосіївський район, місто Київ	Землі промисловості, транспорту, електронних комунікацій, енергетики, оборони та іншого призначення	12.13 Земельні ділянки загального користування, які використовуються як вулиці, майдани, проїзди, дороги, набережні
8000000000:82:415:0089	0,0137	вулиця Саперно- Слобідська, 20, Голосіївський район, місто Київ	Землі промисловості, транспорту, електронних комунікацій, енергетики, оборони та іншого призначення	14.02 Для розміщення, будівництва, експлуатації та обслуговування будівель і споруд об'єктів передачі електричної енергії
8000000000:82:415:0090	0,1159	проспект Науки, Голосіївський район, місто Київ	Землі промисловості, транспорту, електронних комунікацій, енергетики, оборони та іншого призначення	12.13 Земельні ділянки загального користування, які використовуються як вулиці, майдани, проїзди, дороги, набережні
8000000000:82:415:0091	0,0902	проспект Науки, Голосіївський район, місто Київ	Землі промисловості, транспорту, електронних комунікацій, енергетики, оборони та іншого призначення	12.13 Земельні ділянки загального користування, які використовуються як вулиці, майдани, проїзди, дороги, набережні

			8000000000:82:415:0092	1,4326	проспект Науки, 37, Голосіївський район, місто Київ	Землі житлової та громадської забудови	03.14 Для розміщення та постійної діяльності органів і підрозділів ДСНС
			8000000000:82:415:0094	0,3917	проспект Науки, 29, Голосіївський район, місто Київ	Землі житлової та громадської забудови	02.04 Для будівництва і обслуговування будівель тимчасового проживання
			8000000000:82:415:0096	0,2828	вулиця Велика Китаївська, 87, Голосіївський район, місто Київ	Землі житлової та громадської забудови	02.03 Для будівництва і обслуговування багатоквартирного житлового будинку
			8000000000:82:415:0321	2,2405	проспект Науки, 37, Голосіївський район, місто Київ	Землі житлової та громадської забудови	03.14 Для розміщення та постійної діяльності органів і підрозділів ДСНС
4	626975288	Технічна документація із землеустрою щодо інвентаризації земель на території кадастрового кварталу 88:169 обмеженого проспектом Перемоги, вулицями Шолуденка, Борщагівською, Політехнічною та провулком Політехнічним у Шевченківському та Солом'янському районах м. Києва	8000000000:88:169:0029	0,1993	провулок Політехнічний, Солом'янський район, місто Київ	Землі промисловості, транспорту, електронних комунікацій, енергетики, оборони та іншого призначення	12.04 Для розміщення та експлуатації будівель і споруд автомобільного транспорту та дорожнього господарства
			8000000000:88:169:0015	0,0300	проспект Перемоги, 27а, Шевченківський район, місто Київ	Землі житлової та громадської забудови	03.10 Для будівництва та обслуговування адміністративних будинків, офісних будівель компаній, які займаються підприємницькою діяльністю, пов'язаною з отриманням прибутку
			8000000000:88:169:0010	0,0426	провулок Політехнічний, 3, Шевченківський район, місто Київ	Землі промисловості, транспорту, електронних комунікацій, енергетики, оборони та іншого призначення	11.04 Для розміщення та експлуатації основних, підсобних і допоміжних будівель та споруд технічної інфраструктури (виробництва та розподілення газу, постачання пари та гарячої води, збирання, очищення та розподілення води)

8000000000:88:169:0060	0,2539	проспект Перемоги, 17, Шевченківський район, місто Київ	Землі житлової та громадської забудови	03.07 Для будівництва та обслуговування будівель торгівлі
8000000000:88:169:0012	0,1674	проспект Перемоги, 21а, Шевченківський район, місто Київ	Землі житлової та громадської забудови	03.10 Для будівництва та обслуговування адміністративних будинків, офісних будівель компаній, які займаються підприємницькою діяльністю, пов'язаною з отриманням прибутку
8000000000:88:169:0063	0,1753	проспект Перемоги, 25а, Шевченківський район, місто Київ	Землі житлової та громадської забудови	03.15 Для будівництва та обслуговування інших будівель громадської забудови
8000000000:88:169:0067	0,0581	проспект Перемоги, 27а, Шевченківський район, місто Київ	Землі житлової та громадської забудови	03.10 Для будівництва та обслуговування адміністративних будинків, офісних будівель компаній, які займаються підприємницькою діяльністю, пов'язаною з отриманням прибутку
8000000000:88:169:0050	0,0049	проспект Перемоги, 27а, Шевченківський район, місто Київ	Землі промисловості, транспорту, електронних комунікацій, енергетики, оборони та іншого призначення	12.07 Для розміщення та експлуатації будівель і споруд міського електротранспорту
8000000000:88:169:0059	0,2055	вулиця Борщагівська, Шевченківський район, місто Київ	Землі промисловості, транспорту, електронних комунікацій, енергетики, оборони та іншого призначення	12.09 Для розміщення та експлуатації будівель і споруд іншого наземного транспорту
8000000000:88:169:0061	0,1837	провулок Політехнічний, Шевченківський район, місто Київ	Землі житлової та громадської забудови	02.12 Земельні ділянки загального користування, які використовуються як внутрішньоквартальні проїзди, пішохідні зони

8000000000:88:169:0062	0,0259	провулок Політехнічний, Шевченківський район, місто Київ	Землі житлової та громадської забудови	02.12 Земельні ділянки загального користування, які використовуються як внутрішньоквартальні проїзди, пішохідні зони
8000000000:88:169:0049	0,2911	проспект Перемоги, Шевченківський район, місто Київ	Землі промисловості, транспорту, електронних комунікацій, енергетики, оборони та іншого призначення	12.04 Для розміщення та експлуатації будівель і споруд автомобільного транспорту та дорожнього господарства
8000000000:88:169:0026	0,6922	проспект Перемоги, Шевченківський район, місто Київ	Землі житлової та громадської забудови	03.20 Земельні ділянки загального користування, які використовуються як внутрішньоквартальні проїзди, пішохідні зони
8000000000:88:169:0065	0,0567	вулиця Борщагівська, Шевченківський район, місто Київ	Землі житлової та громадської забудови	02.12 Земельні ділянки загального користування, які використовуються як внутрішньоквартальні проїзди, пішохідні зони
8000000000:88:169:0047	0,1250	вулиця Шолуденка, Шевченківський район, місто Київ	Землі промисловості, транспорту, електронних комунікацій, енергетики, оборони та іншого призначення	12.04 Для розміщення та експлуатації будівель і споруд автомобільного транспорту та дорожнього господарства
8000000000:88:169:0014	0,0156	проспект Перемоги, 29, Шевченківський район, місто Київ	Землі промисловості, транспорту, електронних комунікацій, енергетики, оборони та іншого призначення	11.04 Для розміщення та експлуатації основних, підсобних і допоміжних будівель та споруд технічної інфраструктури (виробництва та розподілення газу, постачання пари та гарячої води, збирання, очищення та розподілення води)

8000000000:88:169:0043	0,0083	проспект Перемоги, 15, Шевченківський район, місто Київ	Землі промисловості, транспорту, електронних комунікацій, енергетики, оборони та іншого призначення	14.02 Для розміщення, будівництва, експлуатації та обслуговування будівель і споруд об'єктів передачі електричної енергії
8000000000:88:169:0048	0,1490	проспект Перемоги, 27а, Шевченківський район, місто Київ	Землі житлової та громадської забудови	03.09 Для будівництва та обслуговування будівель кредитно-фінансових установ
8000000000:88:169:0076	0,5263	проспект Перемоги, 15, Шевченківський район, місто Київ	Землі житлової та громадської забудови	02.10 Для будівництва і обслуговування багатоквартирного житлового будинку з об'єктами торгово-розважальної та ринкової інфраструктури
8000000000:88:169:0056	0,3794	вулиця Борщагівська, 12, Шевченківський район, місто Київ	Землі житлової та громадської забудови	02.03 Для будівництва і обслуговування багатоквартирного житлового будинку
8000000000:88:169:0022	0,8508	провулок Політехнічний, 5а, Шевченківський район, місто Київ	Землі житлової та громадської забудови	02.03 Для будівництва і обслуговування багатоквартирного житлового будинку
8000000000:88:169:0046	0,5423	проспект Перемоги, 21, Шевченківський район, місто Київ	Землі житлової та громадської забудови	02.03 Для будівництва і обслуговування багатоквартирного житлового будинку
8000000000:88:169:0004	0,3885	проспект Перемоги, 23, Шевченківський район, місто Київ	Землі житлової та громадської забудови	02.03 Для будівництва і обслуговування багатоквартирного житлового будинку
8000000000:88:169:0002	0,7827	проспект Перемоги, 27, Шевченківський район, місто Київ	Землі житлової та громадської забудови	02.03 Для будівництва і обслуговування багатоквартирного житлового будинку

8000000000:88:169:0068	0,1602	вулиця Борщагівська, Шевченківський район, місто Київ	Землі житлової та громадської забудови	02.12 Земельні ділянки загального користування, які використовуються як внутрішньоквартальні проїзди, пішохідні зони
8000000000:88:169:0031	0,7258	провулок Політехнічний, 1/33, Шевченківський район, місто Київ	Землі житлової та громадської забудови	02.10 Для будівництва і обслуговування багатоквартирного житлового будинку з об'єктами торгово- розважальної та ринкової інфраструктури
8000000000:88:169:0052	0,7910	проспект Перемоги, 25, Шевченківський район, місто Київ	Землі житлової та громадської забудови	02.10 Для будівництва і обслуговування багатоквартирного житлового будинку з об'єктами торгово- розважальної та ринкової інфраструктури
8000000000:88:169:0044	0,5278	провулок Політехнічний, 3, Шевченківський район, місто Київ	Землі житлової та громадської забудови	02.10 Для будівництва і обслуговування багатоквартирного житлового будинку з об'єктами торгово- розважальної та ринкової інфраструктури
8000000000:88:169:0016	0,0099	проспект Перемоги, 236, Шевченківський район, місто Київ	Землі житлової та громадської забудови	03.07 Для будівництва та обслуговування будівель торгівлі
8000000000:88:169:0028	0,7168	вулиця Політехнічна, 5, Шевченківський район, місто Київ	Землі житлової та громадської забудови	02.10 Для будівництва і обслуговування багатоквартирного житлового будинку з об'єктами торгово- розважальної та ринкової інфраструктури

8000000000:88:169:0057	0,7603	вулиця Борщагівська, 16, Шевченківський район, місто Київ	Землі житлової та громадської забудови	02.10 Для будівництва і обслуговування багатоквартирного житлового будинку з об'єктами торгово- розважальної та ринкової інфраструктури
8000000000:88:169:0027	0,4970	вулиця Борщагівська, 14, Шевченківський район, місто Київ	Землі житлової та громадської забудови	03.02 Для будівництва та обслуговування будівель закладів освіти
8000000000:88:169:0071	0,0989	вулиця Борщагівська, Шевченківський район, місто Київ	Землі житлової та громадської забудови	02.12 Земельні ділянки загального користування, які використовуються як внутрішньоквартальні проїзди, пішохідні зони
8000000000:88:169:0007	0,7612	вулиця Борщагівська, 14а, Шевченківський район, місто Київ	Землі житлової та громадської забудови	02.03 Для будівництва і обслуговування багатоквартирного житлового будинку
8000000000:88:169:0077	0,1336	вулиця Борщагівська, Шевченківський район, місто Київ	Землі житлової та громадської забудови	02.09 Для будівництва і обслуговування паркінгів та автостоянок на землях житлової та громадської збудови
8000000000:88:169:0058	0,2310	вулиця Борщагівська, Шевченківський район, місто Київ	Землі житлової та громадської забудови	02.03 Для будівництва і обслуговування багатоквартирного житлового будинку
8000000000:88:169:0042	0,2802	провулок Політехнічний, Шевченківський район, місто Київ	Землі промисловості, транспорту, електронних комунікацій, енергетики, оборони та іншого призначення	12.04 Для розміщення та експлуатації будівель і споруд автомобільного транспорту та дорожнього господарства



8000000000:88:169:0070	0,2098	проспект Перемоги, 29, Шевченківський район, місто Київ	Землі житлової та громадської забудови	02.10 Для будівництва і обслуговування багатоквартирного житлового будинку з об'єктами торгово- розважальної та ринкової інфраструктури
8000000000:88:169:0013	0,0439	проспект Перемоги, Шевченківський район, місто Київ	Землі промисловості, транспорту, електронних комунікацій, енергетики, оборони та іншого призначення	12.04 Для розміщення та експлуатації будівель і споруд автомобільного транспорту та дорожнього господарства
8000000000:88:169:0072	0,1389	проспект Перемоги, Шевченківський район, місто Київ	Землі промисловості, транспорту, електронних комунікацій, енергетики, оборони та іншого призначення	12.04 Для розміщення та експлуатації будівель і споруд автомобільного транспорту та дорожнього господарства
8000000000:88:169:0054	0,9405	проспект Перемоги, 17, Шевченківський район, місто Київ	Землі житлової та громадської забудови	02.03 Для будівництва і обслуговування багатоквартирного житлового будинку
8000000000:88:169:0024	0,1479	вулиця Борщагівська, 4, Шевченківський район, місто Київ	Землі житлової та громадської забудови	02.03 Для будівництва і обслуговування багатоквартирного житлового будинку
8000000000:88:169:0001	0,4077	вулиця Борщагівська, 6, 8, Шевченківський район, місто Київ	Землі житлової та громадської забудови	02.03 Для будівництва і обслуговування багатоквартирного житлового будинку
8000000000:88:169:0075	0,0225	проспект Перемоги, Шевченківський район, місто Київ	Землі промисловості, транспорту, електронних комунікацій, енергетики, оборони та іншого призначення	12.04 Для розміщення та експлуатації будівель і споруд автомобільного транспорту та дорожнього господарства

8000000000:88:169:0011	0,3137	вулиця Борщагівська, 2, Шевченківський район, місто Київ	Землі житлової та громадської забудови	02.10 Для будівництва і обслуговування багатоквартирного житлового будинку з об'єктами торгово-розважальної та ринкової інфраструктури
8000000000:88:169:0066	0,0847	вулиця Борщагівська, Шевченківський район, місто Київ	Землі житлової та громадської забудови	02.12 Земельні ділянки загального користування, які використовуються як внутрішньоквартальні проїзди, пішохідні зони
8000000000:88:169:0003	0,4954	вулиця Борщагівська, 10а, Шевченківський район, місто Київ	Землі житлової та громадської забудови	02.10 Для будівництва і обслуговування багатоквартирного житлового будинку з об'єктами торгово-розважальної та ринкової інфраструктури
8000000000:88:169:0069	0,2352	вулиця Борщагівська, Шевченківський район, місто Київ	Землі житлової та громадської забудови	02.12 Земельні ділянки загального користування, які використовуються як внутрішньоквартальні проїзди, пішохідні зони
8000000000:88:169:0045	0,2184	провулок Політехнічний, Шевченківський район, місто Київ	Землі промисловості, транспорту, електронних комунікацій, енергетики, оборони та іншого призначення	12.04 Для розміщення та експлуатації будівель і споруд автомобільного транспорту та дорожнього господарства
8000000000:88:169:0040	0,5691	вулиця Борщагівська, Шевченківський район, місто Київ	Землі промисловості, транспорту, електронних комунікацій, енергетики, оборони та іншого призначення	12.04 Для розміщення та експлуатації будівель і споруд автомобільного транспорту та дорожнього господарства

8000000000:88:169:0036	0,0115	вулиця Борщагівська, 14а, Шевченківський район, місто Київ	Землі промисловості, транспорту, електронних комунікацій, енергетики, оборони та іншого призначення	11.04 Для розміщення та експлуатації основних, підсобних і допоміжних будівель та споруд технічної інфраструктури (виробництва та розподілення газу, постачання пари та гарячої води, збирання, очищення та розподілення води)
8000000000:88:169:0041	0,0358	вулиця Борщагівська, Шевченківський район, місто Київ	Землі промисловості, транспорту, електронних комунікацій, енергетики, оборони та іншого призначення	11.04 Для розміщення та експлуатації основних, підсобних і допоміжних будівель та споруд технічної інфраструктури (виробництва та розподілення газу, постачання пари та гарячої води, збирання, очищення та розподілення води)
8000000000:88:169:0074	0,0307	вулиця Шолуденка, Шевченківський район, місто Київ	Землі житлової та громадської забудови	02.12 Земельні ділянки загального користування, які використовуються як внутрішньоквартальні проїзди, пішохідні зони
8000000000:88:169:0073	0,1357	проспект Перемоги, Шевченківський район, місто Київ	Землі промисловості, транспорту, електронних комунікацій, енергетики, оборони та іншого призначення	12.04 Для розміщення та експлуатації будівель і споруд автомобільного транспорту та дорожнього господарства
8000000000:88:169:0064	0,0216	проспект Перемоги, Шевченківський район, місто Київ	Землі промисловості, транспорту, електронних комунікацій, енергетики, оборони та іншого призначення	12.04 Для розміщення та експлуатації будівель і споруд автомобільного транспорту та дорожнього господарства

			8000000000:88:169:0078	0,0596	вулиця Борщагівська, Шевченківський район, місто Київ	Землі житлової та громадської забудови	02.09 Для будівництва і обслуговування паркінгів та автостоянок на землях житлової та громадської збудови
			8000000000:88:169:0079	0,8344	проспект Перемоги, 19, Шевченківський район, місто Київ	Землі житлової та громадської забудови	02.03 Для будівництва і обслуговування багатоквартирного житлового будинку
5	325279215	Технічна документація із землеустрою щодо інвентаризації земель на території кадастрового кварталу 66:074 обмеженого вул. Сулеймана Стальського, вул. Остафія Дашкевича, вул. Чорних Запорожців та проспектом Воскресенським у Дніпровському районі м. Києва	8000000000:66:074:0011	0,0399	вулиця Чорних Запорожців, 19б, Дніпровський район, місто Київ	Землі житлової та громадської забудови	03.07 Для будівництва та обслуговування будівель торгівлі
			8000000000:66:074:0010	0,0435	вулиця Чорних Запорожців, 7а, Дніпровський район, місто Київ	Землі житлової та громадської забудови	02.09 Для будівництва і обслуговування паркінгів та автостоянок на землях житлової та громадської збудови
			8000000000:66:074:0034	0,5246	вулиця Сулеймана Стальського, 14а, Дніпровський район, місто Київ	Землі житлової та громадської забудови	03.12 Для будівництва та обслуговування будівель закладів комунального обслуговування
			8000000000:66:074:0070	0,2140	проспект Воскресенський, 26б, Дніпровський район, місто Київ	Землі житлової та громадської забудови	03.10 Для будівництва та обслуговування адміністративних будинків, офісних будівель компаній, які займаються підприємницькою діяльністю, пов'язаною з отриманням прибутку
			8000000000:66:074:0056	0,3394	вулиця Чорних Запорожців, 13, Дніпровський район, місто Київ	Землі житлової та громадської забудови	02.10 Для будівництва і обслуговування багатоквартирного житлового будинку з об'єктами торгово- розважальної та ринкової інфраструктури

8000000000:66:074:0014	0,4398	вулиця Чорних Запорожців, 13б, Дніпровський район, місто Київ	Землі житлової та громадської забудови	02.03 Для будівництва і обслуговування багатоквартирного житлового будинку
8000000000:66:074:0033	0,3846	вулиця Сулеймана Стальського, 8б, Дніпровський район, місто Київ	Землі житлової та громадської забудови	02.03 Для будівництва і обслуговування багатоквартирного житлового будинку
8000000000:66:074:0027	0,1973	проспект Воскресенський, 34/2, Дніпровський район, місто Київ	Землі житлової та громадської забудови	02.10 Для будівництва і обслуговування багатоквартирного житлового будинку з об'єктами торгово- розважальної та ринкової інфраструктури
8000000000:66:074:0035	0,5102	вулиця Сулеймана Стальського, 4, Дніпровський район, місто Київ	Землі житлової та громадської забудови	02.03 Для будівництва і обслуговування багатоквартирного житлового будинку
8000000000:66:074:0043	0,7796	вулиця Сулеймана Стальського, 6, Дніпровський район, місто Київ	Землі житлової та громадської забудови	02.03 Для будівництва і обслуговування багатоквартирного житлового будинку
8000000000:66:074:0069	0,6422	вулиця Сулеймана Стальського, 8, Дніпровський район, місто Київ	Землі житлової та громадської забудови	02.03 Для будівництва і обслуговування багатоквартирного житлового будинку
8000000000:66:074:0042	0,5842	вулиця Сулеймана Стальського, 10, Дніпровський район, місто Київ	Землі житлової та громадської забудови	02.03 Для будівництва і обслуговування багатоквартирного житлового будинку
8000000000:66:074:0079	0,3656	вулиця Сулеймана Стальського, 14, Дніпровський район, місто Київ	Землі житлової та громадської забудови	02.03 Для будівництва і обслуговування багатоквартирного житлового будинку

8000000000:66:074:0074	0,4368	вулиця Сулеймана Стальського, 16, Дніпровський район, місто Київ	Землі житлової та громадської забудови	02.03 Для будівництва і обслуговування багатоквартирного житлового будинку
8000000000:66:074:0031	0,4292	вулиця Сулеймана Стальського, 18, Дніпровський район, місто Київ	Землі житлової та громадської забудови	02.03 Для будівництва і обслуговування багатоквартирного житлового будинку
8000000000:66:074:0016	0,4639	вулиця Сулеймана Стальського, 20, Дніпровський район, місто Київ	Землі житлової та громадської забудови	02.10 Для будівництва і обслуговування багатоквартирного житлового будинку з об'єктами торгово-розважальної та ринкової інфраструктури
8000000000:66:074:0052	0,7499	вулиця Остафія Дашкевича, 11, Дніпровський район, місто Київ	Землі житлової та громадської забудови	02.10 Для будівництва і обслуговування багатоквартирного житлового будинку з об'єктами торгово-розважальної та ринкової інфраструктури
8000000000:66:074:0092	0,5828	вулиця Остафія Дашкевича, 11а, Дніпровський район, місто Київ	Землі житлової та громадської забудови	02.03 Для будівництва і обслуговування багатоквартирного житлового будинку
8000000000:66:074:0036	0,6294	вулиця Остафія Дашкевича, 11б, Дніпровський район, місто Київ	Землі житлової та громадської забудови	02.03 Для будівництва і обслуговування багатоквартирного житлового будинку
8000000000:66:074:0041	0,3075	проспект Воскресенський, 32, Дніпровський район, місто Київ	Землі житлової та громадської забудови	02.10 Для будівництва і обслуговування багатоквартирного житлового будинку з об'єктами торгово-розважальної та ринкової інфраструктури

8000000000:66:074:0089	0,5227	проспект Воскресенський, 30, Дніпровський район, місто Київ	Землі житлової та громадської забудови	02.10 Для будівництва і обслуговування багатоквартирного житлового будинку з об'єктами торгово-розважальної та ринкової інфраструктури
8000000000:66:074:0044	0,6914	проспект Воскресенський, 30а, Дніпровський район, місто Київ	Землі житлової та громадської забудови	02.03 Для будівництва і обслуговування багатоквартирного житлового будинку
8000000000:66:074:0058	0,6815	проспект Воскресенський, 30б, Дніпровський район, місто Київ	Землі житлової та громадської забудови	02.03 Для будівництва і обслуговування багатоквартирного житлового будинку
8000000000:66:074:0054	0,3460	вулиця Сулеймана Стальського, 6а, Дніпровський район, місто Київ	Землі житлової та громадської забудови	02.03 Для будівництва і обслуговування багатоквартирного житлового будинку
8000000000:66:074:0080	0,7244	вулиця Сулеймана Стальського, 14б, Дніпровський район, місто Київ	Землі житлової та громадської забудови	02.03 Для будівництва і обслуговування багатоквартирного житлового будинку
8000000000:66:074:0066	0,4856	вулиця Сулеймана Стальського, 16а, Дніпровський район, місто Київ	Землі житлової та громадської забудови	02.03 Для будівництва і обслуговування багатоквартирного житлового будинку
8000000000:66:074:0026	0,6400	вулиця Сулеймана Стальського, 18а, Дніпровський район, місто Київ	Землі житлової та громадської забудови	02.03 Для будівництва і обслуговування багатоквартирного житлового будинку
8000000000:66:074:0083	0,2084	вулиця Остафія Дашкевича, 9, Дніпровський район, місто Київ	Землі житлової та громадської забудови	02.03 Для будівництва і обслуговування багатоквартирного житлового будинку

8000000000:66:074:0051	0,4352	вулиця Остафія Дашкевича, 5, Дніпровський район, місто Київ	Землі житлової та громадської забудови	02.03 Для будівництва і обслуговування багатоквартирного житлового будинку
8000000000:66:074:0063	0,7461	вулиця Остафія Дашкевича, 5а, Дніпровський район, місто Київ	Землі житлової та громадської забудови	02.03 Для будівництва і обслуговування багатоквартирного житлового будинку
8000000000:66:074:0048	0,5750	вулиця Остафія Дашкевича, 5б, Дніпровський район, місто Київ	Землі житлової та громадської забудови	02.03 Для будівництва і обслуговування багатоквартирного житлового будинку
8000000000:66:074:0072	0,3227	вулиця Чорних Запорожців, 17а, Дніпровський район, місто Київ	Землі житлової та громадської забудови	02.03 Для будівництва і обслуговування багатоквартирного житлового будинку
8000000000:66:074:0039	0,3990	вулиця Чорних Запорожців, 9б, Дніпровський район, місто Київ	Землі житлової та громадської забудови	02.03 Для будівництва і обслуговування багатоквартирного житлового будинку
8000000000:66:074:0029	0,7235	вулиця Чорних Запорожців, 9а, Дніпровський район, місто Київ	Землі житлової та громадської забудови	02.03 Для будівництва і обслуговування багатоквартирного житлового будинку
8000000000:66:074:0088	0,6561	вулиця Чорних Запорожців, 7а, Дніпровський район, місто Київ	Землі житлової та громадської забудови	02.03 Для будівництва і обслуговування багатоквартирного житлового будинку
8000000000:66:074:0025	0,4845	вулиця Чорних Запорожців, 11а, Дніпровський район, місто Київ	Землі житлової та громадської забудови	02.03 Для будівництва і обслуговування багатоквартирного житлового будинку



8000000000:66:074:0082	0,6258	проспект Воскресенський, 22-24, Дніпровський район, місто Київ	Землі житлової та громадської забудови	02.10 Для будівництва і обслуговування багатоквартирного житлового будинку з об'єктами торгово-розважальної та ринкової інфраструктури
8000000000:66:074:0047	0,4977	проспект Воскресенський, 24а, Дніпровський район, місто Київ	Землі житлової та громадської забудови	02.03 Для будівництва і обслуговування багатоквартирного житлового будинку
8000000000:66:074:0076	0,5881	проспект Воскресенський, 24б, Дніпровський район, місто Київ	Землі житлової та громадської забудови	02.03 Для будівництва і обслуговування багатоквартирного житлового будинку
8000000000:66:074:0081	0,4575	вулиця Чорних Запорожців, 11б, Дніпровський район, місто Київ	Землі житлової та громадської забудови	02.03 Для будівництва і обслуговування багатоквартирного житлового будинку
8000000000:66:074:0091	0,6339	вулиця Чорних Запорожців, 11в, Дніпровський район, місто Київ	Землі житлової та громадської забудови	02.03 Для будівництва і обслуговування багатоквартирного житлового будинку
8000000000:66:074:0012	0,7412	вулиця Чорних Запорожців, 17, Дніпровський район, місто Київ	Землі житлової та громадської забудови	02.03 Для будівництва і обслуговування багатоквартирного житлового будинку
8000000000:66:074:0084	0,6553	вулиця Остафія Дашкевича, 3, Дніпровський район, місто Київ	Землі житлової та громадської забудови	02.03 Для будівництва і обслуговування багатоквартирного житлового будинку
8000000000:66:074:0067	0,2359	вулиця Чорних Запорожців, 21, Дніпровський район, місто Київ	Землі житлової та громадської забудови	02.10 Для будівництва і обслуговування багатоквартирного житлового будинку з об'єктами торгово-розважальної та ринкової інфраструктури

8000000000:66:074:0017	0,4337	вулиця Чорних Запорожців, 19, Дніпровський район, місто Київ	Землі житлової та громадської забудови	02.03 Для будівництва і обслуговування багатоквартирного житлового будинку
8000000000:66:074:0093	0,2966	вулиця Чорних Запорожців, 11, Дніпровський район, місто Київ	Землі житлової та громадської забудови	02.03 Для будівництва і обслуговування багатоквартирного житлового будинку
8000000000:66:074:0062	0,6063	вулиця Чорних Запорожців, 9, Дніпровський район, місто Київ	Землі житлової та громадської забудови	02.03 Для будівництва і обслуговування багатоквартирного житлового будинку
8000000000:66:074:0094	0,5315	вулиця Чорних Запорожців, 7, Дніпровський район, місто Київ	Землі житлової та громадської забудови	02.03 Для будівництва і обслуговування багатоквартирного житлового будинку
8000000000:66:074:0038	0,4254	вулиця Чорних Запорожців, 5, Дніпровський район, місто Київ	Землі житлової та громадської забудови	02.03 Для будівництва і обслуговування багатоквартирного житлового будинку
8000000000:66:074:0095	0,3830	вулиця Чорних Запорожців, 3, Дніпровський район, місто Київ	Землі житлової та громадської забудови	02.03 Для будівництва і обслуговування багатоквартирного житлового будинку
8000000000:66:074:0087	1,8794	проспект Воскресенський, Дніпровський район, місто Київ	Землі житлової та громадської забудови	02.12 Земельні ділянки загального користування, які використовуються як внутрішньквартальні проїзди, пішохідні зони
8000000000:66:074:0061	0,1972	вулиця Чорних Запорожців, 7а, Дніпровський район, місто Київ	Землі житлової та громадської забудови	02.09 Для будівництва і обслуговування паркінгів та автостоянок на землях житлової та громадської збудови

8000000000:66:074:0015	0,0346	вулиця Сулеймана Стальського, Дніпровський район, місто Київ	Землі житлової та громадської забудови	02.12 Земельні ділянки загального користування, які використовуються як внутрішньоквартальні проїзди, пішохідні зони
8000000000:66:074:0078	0,4981	вулиця Чорних Запорожців, Дніпровський район, місто Київ	Землі житлової та громадської забудови	02.12 Земельні ділянки загального користування, які використовуються як внутрішньоквартальні проїзди, пішохідні зони
8000000000:66:074:0090	0,4886	вулиця Чорних Запорожців, Дніпровський район, місто Київ	Землі житлової та громадської забудови	02.12 Земельні ділянки загального користування, які використовуються як внутрішньоквартальні проїзди, пішохідні зони
8000000000:66:074:0075	0,2760	вулиця Чорних Запорожців, 15б, Дніпровський район, місто Київ	Землі житлової та громадської забудови	02.03 Для будівництва і обслуговування багатоквартирного житлового будинку
8000000000:66:074:0086	0,0064	проспект Воскресенський, 32, Дніпровський район, місто Київ	Землі промисловості, транспорту, електронних комунікацій, енергетики, оборони та іншого призначення	14.02 Для розміщення, будівництва, експлуатації та обслуговування будівель і споруд об'єктів передачі електричної енергії
8000000000:66:074:0060	0,0063	вулиця Сулеймана Стальського, 4а, Дніпровський район, місто Київ	Землі промисловості, транспорту, електронних комунікацій, енергетики, оборони та іншого призначення	14.02 Для розміщення, будівництва, експлуатації та обслуговування будівель і споруд об'єктів передачі електричної енергії
8000000000:66:074:0046	0,0034	вулиця Сулеймана Стальського, 10, Дніпровський район, місто Київ	Землі промисловості, транспорту, електронних комунікацій, енергетики, оборони та іншого призначення	14.02 Для розміщення, будівництва, експлуатації та обслуговування будівель і споруд об'єктів передачі електричної енергії

8000000000:66:074:0099	0,0063	вулиця Сулеймана Стальського, 14а, Дніпровський район, місто Київ	Землі промисловості, транспорту, електронних комунікацій, енергетики, оборони та іншого призначення	14.02 Для розміщення, будівництва, експлуатації та обслуговування будівель і споруд об'єктів передачі електричної енергії
8000000000:66:074:0096	0,0083	вулиця Остафія Дашкевича, 11, Дніпровський район, місто Київ	Землі промисловості, транспорту, електронних комунікацій, енергетики, оборони та іншого призначення	14.02 Для розміщення, будівництва, експлуатації та обслуговування будівель і споруд об'єктів передачі електричної енергії
8000000000:66:074:0055	0,0091	вулиця Остафія Дашкевича, 7, Дніпровський район, місто Київ	Землі промисловості, транспорту, електронних комунікацій, енергетики, оборони та іншого призначення	14.02 Для розміщення, будівництва, експлуатації та обслуговування будівель і споруд об'єктів передачі електричної енергії
8000000000:66:074:0057	0,0075	вулиця Чорних Запорожців, 13в, Дніпровський район, місто Київ	Землі промисловості, транспорту, електронних комунікацій, енергетики, оборони та іншого призначення	14.02 Для розміщення, будівництва, експлуатації та обслуговування будівель і споруд об'єктів передачі електричної енергії
8000000000:66:074:0053	0,0080	проспект Воскресенський, 26, Дніпровський район, місто Київ	Землі промисловості, транспорту, електронних комунікацій, енергетики, оборони та іншого призначення	14.02 Для розміщення, будівництва, експлуатації та обслуговування будівель і споруд об'єктів передачі електричної енергії
8000000000:66:074:0018	0,0082	проспект Воскресенський, 24, Дніпровський район, місто Київ	Землі промисловості, транспорту, електронних комунікацій, енергетики, оборони та іншого призначення	14.02 Для розміщення, будівництва, експлуатації та обслуговування будівель і споруд об'єктів передачі електричної енергії
8000000000:66:074:0032	0,0064	вулиця Чорних Запорожців, 5, Дніпровський район, місто Київ	Землі промисловості, транспорту, електронних комунікацій, енергетики, оборони та іншого призначення	14.02 Для розміщення, будівництва, експлуатації та обслуговування будівель і споруд об'єктів передачі електричної енергії

8000000000:66:074:0097	0,0064	вулиця Чорних Запорожців, 11г, Дніпровський район, місто Київ	Землі промисловості, транспорту, електронних комунікацій, енергетики, оборони та іншого призначення	14.02 Для розміщення, будівництва, експлуатації та обслуговування будівель і споруд об'єктів передачі електричної енергії
8000000000:66:074:0049	0,0065	вулиця Остафія Дашкевича, 5/1, Дніпровський район, місто Київ	Землі промисловості, транспорту, електронних комунікацій, енергетики, оборони та іншого призначення	14.02 Для розміщення, будівництва, експлуатації та обслуговування будівель і споруд об'єктів передачі електричної енергії
8000000000:66:074:0077	0,0046	вулиця Остафія Дашкевича, 11, Дніпровський район, місто Київ	Землі промисловості, транспорту, електронних комунікацій, енергетики, оборони та іншого призначення	11.04 Для розміщення та експлуатації основних, підсобних і допоміжних будівель та споруд технічної інфраструктури (виробництва та розподілення газу, постачання пари та гарячої води, збирання, очищення та розподілення води)
8000000000:66:074:0064	0,1880	вулиця Остафія Дашкевича, Дніпровський район, місто Київ	Землі житлової та громадської забудови	02.12 Земельні ділянки загального користування, які використовуються як внутрішньоквартальні проїзди, пішохідні зони
8000000000:66:074:0068	0,0784	вулиця Чорних Запорожців, Дніпровський район, місто Київ	Землі житлової та громадської забудови	02.12 Земельні ділянки загального користування, які використовуються як внутрішньоквартальні проїзди, пішохідні зони
8000000000:66:074:0085	0,0065	вулиця Чорних Запорожців, 15, Дніпровський район, місто Київ	Землі промисловості, транспорту, електронних комунікацій, енергетики, оборони та іншого призначення	14.02 Для розміщення, будівництва, експлуатації та обслуговування будівель і споруд об'єктів передачі електричної енергії

8000000000:66:074:0071	0,1130	вулиця Чорних Запорожців, 11а, Дніпровський район, місто Київ	Землі житлової та громадської забудови	02.09 Для будівництва і обслуговування паркінгів та автостоянок на землях житлової та громадської збудови
8000000000:66:074:0098	0,0180	вулиця Остафія Дашкевича, 21, Дніпровський район, місто Київ	Землі промисловості, транспорту, електронних комунікацій, енергетики, оборони та іншого призначення	11.04 Для розміщення та експлуатації основних, підсобних і допоміжних будівель та споруд технічної інфраструктури (виробництва та розподілення газу, постачання пари та гарячої води, збирання, очищення та розподілення води)
8000000000:66:074:0073	0,0099	вулиця Остафія Дашкевича, 21, Дніпровський район, місто Київ	Землі промисловості, транспорту, електронних комунікацій, енергетики, оборони та іншого призначення	11.04 Для розміщення та експлуатації основних, підсобних і допоміжних будівель та споруд технічної інфраструктури (виробництва та розподілення газу, постачання пари та гарячої води, збирання, очищення та розподілення води)
8000000000:66:074:0050	0,6393	вулиця Сулеймана Стальського, Дніпровський район, місто Київ	Землі промисловості, транспорту, електронних комунікацій, енергетики, оборони та іншого призначення	12.04 Для розміщення та експлуатації будівель і споруд автомобільного транспорту та дорожнього господарства
8000000000:66:074:0037	0,2849	вулиця Чорних Запорожців, 15, Дніпровський район, місто Київ	Землі житлової та громадської забудови	02.10 Для будівництва і обслуговування багатоквартирного житлового будинку з об'єктами торгово- розважальної та ринкової інфраструктури

8000000000:66:074:0065	0,5226	вулиця Остафія Дашкевича, * Дніпровський район, місто Київ	Землі промисловості, транспорту, електронних комунікацій, енергетики, оборони та іншого призначення	12.13 Земельні ділянки загального користування, які використовуються як вулиці, майдани, проїзди, дороги, набережні
8000000000:66:074:0059	0,7104	вулиця Сулеймана Стальського, Дніпровський район, місто Київ	Землі промисловості, транспорту, електронних комунікацій, енергетики, оборони та іншого призначення	12.13 Земельні ділянки загального користування, які використовуються як вулиці, майдани, проїзди, дороги, набережні
8000000000:66:074:0013	0,6225	проспект Воскресенський, Дніпровський район, місто Київ	Землі промисловості, транспорту, електронних комунікацій, енергетики, оборони та іншого призначення	12.13 Земельні ділянки загального користування, які використовуються як вулиці, майдани, проїзди, дороги, набережні
8000000000:66:074:0028	1,1004	вулиця Чорних Запорожців, Дніпровський район, місто Київ	Землі промисловості, транспорту, електронних комунікацій, енергетики, оборони та іншого призначення	12.13 Земельні ділянки загального користування, які використовуються як вулиці, майдани, проїзди, дороги, набережні
8000000000:66:074:0040	0,0307	вулиця Чорних Запорожців, Дніпровський район, місто Київ	Землі житлової та громадської забудови	02.12 Земельні ділянки загального користування, які використовуються як внутрішньоквартальні проїзди, пішохідні зони
8000000000:66:074:0045	0,3644	проспект Воскресенський, 5а, Дніпровський район, місто Київ	Землі житлової та громадської забудови	02.03 Для будівництва і обслуговування багатоквартирного житлового будинку

			8000000000:66:074:0101	0,0231	проспект Воскресенський, Дніпровський район, місто Київ	Землі промисловості, транспорту, електронних комунікацій, енергетики, оборони та іншого призначення	12.04 Для розміщення та експлуатації будівель і споруд автомобільного транспорту та дорожнього господарства
6	315268087	Технічна документація із землеустрою щодо інвентаризації земель на території кадастрового кварталу 91:096 обмеженого вулицею Підгірною, вулицею Печенізькою, вулицею Солянкою, вулицею Лук'янівською, вулицею Глибочицькою, вулицею Татарською у Шевченківському районі м. Києва	8000000000:91:096:0020	0,0091	вулиця Печенізька, 35/43, Шевченківський район, місто Київ	Землі промисловості, транспорту, електронних комунікацій, енергетики, оборони та іншого призначення	14.02 Для розміщення, будівництва, експлуатації та обслуговування будівель і споруд об'єктів передачі електричної енергії
			8000000000:91:096:0028	0,5514	вулиця Соляна, 27-57, Шевченківський район, місто Київ	Землі промисловості, транспорту, електронних комунікацій, енергетики, оборони та іншого призначення	12.04 Для розміщення та експлуатації будівель і споруд автомобільного транспорту та дорожнього господарства
			8000000000:91:096:0038	0,0603	вулиця Соляна, 27-57, Шевченківський район, місто Київ	Землі промисловості, транспорту, електронних комунікацій, енергетики, оборони та іншого призначення	12.04 Для розміщення та експлуатації будівель і споруд автомобільного транспорту та дорожнього господарства
			8000000000:91:096:0037	0,4986	вулиця Татарська, 6, Шевченківський район, місто Київ	Землі житлової та громадської забудови	02.10 Для будівництва і обслуговування багатоквартирного житлового будинку з об'єктами торгово-розважальної та ринкової інфраструктури
			8000000000:91:096:0027	0,2543	вулиця Татарська, 2, Шевченківський район, місто Київ	Землі житлової та громадської забудови	02.09 Для будівництва і обслуговування паркінгів та автостоянок на землях житлової та громадської забудови



8000000000:91:096:0010	0,0074	вулиця Татарська, 6, Шевченківський район, місто Київ	Землі промисловості, транспорту, електронних комунікацій, енергетики, оборони та іншого призначення	14.02 Для розміщення, будівництва, експлуатації та обслуговування будівель і споруд об'єктів передачі електричної енергії
8000000000:91:096:0042	1,0705	вулиця Глибочицька, 17, Шевченківський район, місто Київ	Землі промисловості, транспорту, електронних комунікацій, енергетики, оборони та іншого призначення	11.02 Для розміщення та експлуатації основних, підсобних і допоміжних будівель та споруд підприємств переробної, машинобудівної та іншої промисловості, включаючи об'єкти оброблення відходів, зокрема із енергогенеруючим блоком
8000000000:91:096:0021	0,1689	вулиця Татарська, 2, Шевченківський район, місто Київ	Землі житлової та громадської забудови	02.04 Для будівництва і обслуговування будівель тимчасового проживання
8000000000:91:096:0018	0,1363	вулиця Татарська, Шевченківський район, місто Київ	Землі житлової та громадської забудови	02.12 Земельні ділянки загального користування, які використовуються як внутрішньоквартальні проїзди, пішохідні зони
8000000000:91:096:0030	0,3681	вулиця Глибочицька, Шевченківський район, місто Київ	Землі промисловості, транспорту, електронних комунікацій, енергетики, оборони та іншого призначення	12.13 Земельні ділянки загального користування, які використовуються як вулиці, майдани, проїзди, дороги, набережні
8000000000:91:096:0025	0,3164	вулиця Татарська, Шевченківський район, місто Київ	Землі промисловості, транспорту, електронних комунікацій, енергетики, оборони та іншого призначення	12.13 Земельні ділянки загального користування, які використовуються як вулиці, майдани, проїзди, дороги, набережні

8000000000:91:096:0033	0,0950	вулиця Підгірна, Шевченківський район, місто Київ	Землі промисловості, транспорту, електронних комунікацій, енергетики, оборони та іншого призначення	12.04 Для розміщення та експлуатації будівель і споруд автомобільного транспорту та дорожнього господарства
8000000000:91:096:0012	0,1284	вулиця Печенізька, Шевченківський район, місто Київ	Землі промисловості, транспорту, електронних комунікацій, енергетики, оборони та іншого призначення	12.04 Для розміщення та експлуатації будівель і споруд автомобільного транспорту та дорожнього господарства
8000000000:91:096:0029	0,0446	вулиця Соляна, Шевченківський район, місто Київ	Землі промисловості, транспорту, електронних комунікацій, енергетики, оборони та іншого призначення	12.04 Для розміщення та експлуатації будівель і споруд автомобільного транспорту та дорожнього господарства
8000000000:91:096:0047	0,0271	вулиця Печенізька, 31, Шевченківський район, місто Київ	Землі житлової та громадської забудови	03.07 Для будівництва та обслуговування будівель торгівлі
8000000000:91:096:0034	0,6828	вулиця Печенізька, 35/43, Шевченківський район, місто Київ	Землі житлової та громадської забудови	02.10 Для будівництва і обслуговування багатоквартирного житлового будинку з об'єктами торгово- розважальної та ринкової інфраструктури
8000000000:91:096:0044	0,4184	вулиця Печенізька, Шевченківський район, місто Київ	Землі промисловості, транспорту, електронних комунікацій, енергетики, оборони та іншого призначення	12.04 Для розміщення та експлуатації будівель і споруд автомобільного транспорту та дорожнього господарства
8000000000:91:096:0043	2,4441	вулиця Глибочицька, 17, Шевченківський район, місто Київ	Землі житлової та громадської забудови	03.10 Для будівництва та обслуговування адміністративних будинків, офісних будівель компаній, які займаються підприємницькою діяльністю, пов'язаною з отриманням прибутку

8000000000:91:096:0035	0,6360	вулиця Підгірна, 12, Шевченківський район, місто Київ	Землі житлової та громадської забудови	02.03 Для будівництва і обслуговування багатоквартирного житлового будинку
8000000000:91:096:0016	0,0050	вулиця Глибочицька, 5, Шевченківський район, місто Київ	Землі промисловості, транспорту, електронних комунікацій, енергетики, оборони та іншого призначення	11.04 Для розміщення та експлуатації основних, підсобних і допоміжних будівель та споруд технічної інфраструктури (виробництва та розподілення газу, постачання пари та гарячої води, збирання, очищення та розподілення води)
8000000000:91:096:0024	0,7959	вулиця Татарська, 2г, 2д, Шевченківський район, місто Київ	Землі житлової та громадської забудови	02.03 Для будівництва і обслуговування багатоквартирного житлового будинку
8000000000:91:096:0032	0,4979	вулиця Татарська, 2б, 2в, Шевченківський район, місто Київ	Землі житлової та громадської забудови	02.03 Для будівництва і обслуговування багатоквартирного житлового будинку
8000000000:91:096:0007	0,3001	вулиця Глибочицька, 7, Шевченківський район, місто Київ	Землі рекреаційного призначення	07.08 Земельні ділянки загального користування, які використовуються як зелені насадження загального користування
8000000000:91:096:0013	0,2918	вулиця Соляна, Шевченківський район, місто Київ	Землі промисловості, транспорту, електронних комунікацій, енергетики, оборони та іншого призначення	12.04 Для розміщення та експлуатації будівель і споруд автомобільного транспорту та дорожнього господарства
8000000000:91:096:0045	0,1617	на вулиці Глибочицькій та вулиці Солянній, Шевченківський район, місто Київ	Землі рекреаційного призначення	07.08 Земельні ділянки загального користування, які використовуються як зелені насадження загального користування

8000000000:91:096:0022	0,1098	вулиця Соляна, Шевченківський район, місто Київ	Землі промисловості, транспорту, електронних комунікацій, енергетики, оборони та іншого призначення	12.13 Земельні ділянки загального користування, які використовуються як вулиці, майдани, проїзди, дороги, набережні
8000000000:91:096:0036	0,0935	вулиця Соляна, Шевченківський район, місто Київ	Землі промисловості, транспорту, електронних комунікацій, енергетики, оборони та іншого призначення	12.13 Земельні ділянки загального користування, які використовуються як вулиці, майдани, проїзди, дороги, набережні
8000000000:91:096:0041	0,1360	вулиця Лук'янівська, Шевченківський район, місто Київ	Землі промисловості, транспорту, електронних комунікацій, енергетики, оборони та іншого призначення	12.13 Земельні ділянки загального користування, які використовуються як вулиці, майдани, проїзди, дороги, набережні
8000000000:91:096:0046	0,1098	вулиця Лук'янівська, Шевченківський район, місто Київ	Землі промисловості, транспорту, електронних комунікацій, енергетики, оборони та іншого призначення	12.04 Для розміщення та експлуатації будівель і споруд автомобільного транспорту та дорожнього господарства
8000000000:91:096:0008	0,0388	вулиця Глибочицька, Шевченківський район, місто Київ	Землі промисловості, транспорту, електронних комунікацій, енергетики, оборони та іншого призначення	12.13 Земельні ділянки загального користування, які використовуються як вулиці, майдани, проїзди, дороги, набережні
8000000000:91:096:0023	0,0296	вулиця Глибочицька, Шевченківський район, місто Київ	Землі промисловості, транспорту, електронних комунікацій, енергетики, оборони та іншого призначення	12.13 Земельні ділянки загального користування, які використовуються як вулиці, майдани, проїзди, дороги, набережні

			8000000000:91:096:0031	0,1958	вулиця Татарська, 2а, Шевченківський район, місто Київ	Землі житлової та громадської забудови	02.10 Для будівництва і обслуговування багатоквартирного житлового будинку з об'єктами торгово- розважальної та ринкової інфраструктури
			8000000000:91:096:0017	0,0238	вулиця Печенізька, 35/43б, Шевченківський район, місто Київ	Землі житлової та громадської забудови	03.10 Для будівництва та обслуговування адміністративних будинків, офісних будівель компаній, які займаються підприємницькою діяльністю, пов'язаною з отриманням прибутку
			8000000000:91:096:0039	0,0336	вулиця Печенізька, Шевченківський район, місто Київ	Землі промисловості, транспорту, електронних комунікацій, енергетики, оборони та іншого призначення	12.13 Земельні ділянки загального користування, які використовуються як вулиці, майдани, проїзди, дороги, набережні
			8000000000:91:096:0011	0,0248	вулиця Підгірна, Шевченківський район, місто Київ	Землі промисловості, транспорту, електронних комунікацій, енергетики, оборони та іншого призначення	12.13 Земельні ділянки загального користування, які використовуються як вулиці, майдани, проїзди, дороги, набережні
7	528952596	Технічна документація із землеустрою щодо інвентаризації земель на території кадастрового кварталу 91:078 обмеженого вулицею Якубенківською, вулицею Нагірною, вулицею Татарською, вулицею Князя	8000000000:91:078:0044	1,8114	вулиця Нагірна, 20, 22, Шевченківський район, місто Київ	Землі житлової та громадської забудови	03.11 Для будівництва та обслуговування будівель і споруд закладів науки
			8000000000:91:078:0041	0,4549	вулиця Загорівська, 29, Шевченківський район, місто Київ	Землі житлової та громадської забудови	02.10 Для будівництва і обслуговування багатоквартирного житлового будинку з об'єктами торгово- розважальної та ринкової інфраструктури

Володимира Мономаха, вулицею Загорівською, вулицею Овруцькою у Шевченківському районі м. Києва	8000000000:91:078:0055	0,6754	провулок Делегатський, 5, Шевченківський район, місто Київ	Землі житлової та громадської забудови	02.06 Для колективного гаражного будівництва
	8000000000:91:078:0034	0,1259	провулок Делегатський, Шевченківський район, місто Київ	Землі промисловості, транспорту, електронних комунікацій, енергетики, оборони та іншого призначення	12.13 Земельні ділянки загального користування, які використовуються як вулиці, майдани, проїзди, дороги, набережні
	8000000000:91:078:0046	0,2009	провулок Делегатський, Шевченківський район, місто Київ	Землі промисловості, транспорту, електронних комунікацій, енергетики, оборони та іншого призначення	12.04 Для розміщення та експлуатації будівель і споруд автомобільного транспорту та дорожнього господарства
	8000000000:91:078:0021	0,3926	провулок Делегатський, 2/18, Шевченківський район, місто Київ	Землі житлової та громадської забудови	02.03 Для будівництва і обслуговування багатоквартирного житлового будинку
	8000000000:91:078:0047	0,1917	вулиця Половецька, 2/24, Шевченківський район, місто Київ	Землі житлової та громадської забудови	03.10 Для будівництва та обслуговування адміністративних будинків, офісних будівель компаній, які займаються підприємницькою діяльністю, пов'язаною з отриманням прибутку
	8000000000:91:078:0015	0,1734	вулиця Татарська, Шевченківський район, місто Київ	Землі промисловості, транспорту, електронних комунікацій, енергетики, оборони та іншого призначення	12.04 Для розміщення та експлуатації будівель і споруд автомобільного транспорту та дорожнього господарства

8000000000:91:078:0026	0,3583	провулок Делегатський, 3, Шевченківський район, місто Київ	Землі житлової та громадської забудови	02.10 Для будівництва і обслуговування багатоквартирного житлового будинку з об'єктами торгово-розважальної та ринкової інфраструктури
8000000000:91:078:0030	0,2570	провулок Делегатський, 3/5, Шевченківський район, місто Київ	Землі житлової та громадської забудови	02.03 Для будівництва і обслуговування багатоквартирного житлового будинку
8000000000:91:078:0040	0,6523	вулиця Якубенківська, 4, Шевченківський район, місто Київ	Землі житлової та громадської забудови	02.06 Для колективного гаражного будівництва
8000000000:91:078:0035	0,8139	вулиця Якубенківська, 2/4, вулиця Овруцька, 28, 28б, Шевченківський район, місто Київ	Землі житлової та громадської забудови	02.10 Для будівництва і обслуговування багатоквартирного житлового будинку з об'єктами торгово-розважальної та ринкової інфраструктури
8000000000:91:078:0025	0,1117	вулиця Якубенківська, 4б, Шевченківський район, місто Київ	Землі житлової та громадської забудови	03.10 Для будівництва та обслуговування адміністративних будинків, офісних будівель компаній, які займаються підприємницькою діяльністю, пов'язаною з отриманням прибутку
8000000000:91:078:0058	0,0842	вулиця Якубенківська, Шевченківський район, місто Київ	Землі промисловості, транспорту, електронних комунікацій, енергетики, оборони та іншого призначення	12.13 Земельні ділянки загального користування, які використовуються як вулиці, майдани, проїзди, дороги, набережні

8000000000:91:078:0013	0,1410	провулок Делегатський, 12, Шевченківський район, місто Київ	Землі житлової та громадської забудови	03.10 Для будівництва та обслуговування адміністративних будинків, офісних будівель компаній, які займаються підприємницькою діяльністю, пов'язаною з отриманням прибутку
8000000000:91:078:0051	0,0347	провулок Делегатський, Шевченківський район, місто Київ	Землі житлової та громадської забудови	03.20 Земельні ділянки загального користування, які використовуються як внутрішньоквартальні проїзди, пішохідні зони
8000000000:91:078:0039	0,4716	провулок Квітучий, 14, Шевченківський район, місто Київ	Землі промисловості, транспорту, електронних комунікацій, енергетики, оборони та іншого призначення	12.04 Для розміщення та експлуатації будівель і споруд автомобільного транспорту та дорожнього господарства
8000000000:91:078:0050	0,4048	провулок Квітучий, Шевченківський район, місто Київ	Землі промисловості, транспорту, електронних комунікацій, енергетики, оборони та іншого призначення	12.04 Для розміщення та експлуатації будівель і споруд автомобільного транспорту та дорожнього господарства
8000000000:91:078:0029	0,0832	провулок Анатолія Кудрицького, Шевченківський район, місто Київ	Землі промисловості, транспорту, електронних комунікацій, енергетики, оборони та іншого призначення	12.13 Земельні ділянки загального користування, які використовуються як вулиці, майдани, проїзди, дороги, набережні
8000000000:91:078:0057	0,2991	вулиця Овруцька, Шевченківський район, місто Київ	Землі промисловості, транспорту, електронних комунікацій, енергетики, оборони та іншого призначення	12.13 Земельні ділянки загального користування, які використовуються як вулиці, майдани, проїзди, дороги, набережні



8000000000:91:078:0014	0,1770	вулиця Загорівська, Шевченківський район, місто Київ	Землі промисловості, транспорту, електронних комунікацій, енергетики, оборони та іншого призначення	12.13 Земельні ділянки загального користування, які використовуються як вулиці, майдани, проїзди, дороги, набережні
8000000000:91:078:0028	0,1644	вулиця Половецька, Шевченківський район, місто Київ	Землі промисловості, транспорту, електронних комунікацій, енергетики, оборони та іншого призначення	12.04 Для розміщення та експлуатації будівель і споруд автомобільного транспорту та дорожнього господарства
8000000000:91:078:0032	0,0011	провулок Делегатський, 3/5, Шевченківський район, місто Київ	Землі природно- заповідного та іншого природоохоронного призначення	04.10 Для збереження та використання пам'яток природи
8000000000:91:078:0027	0,0004	провулок Делегатський, Шевченківський район, місто Київ	Землі природно- заповідного та іншого природоохоронного призначення	04.10 Для збереження та використання пам'яток природи
8000000000:91:078:0060	0,0003	провулок Делегатський, Шевченківський район, місто Київ	Землі природно- заповідного та іншого природоохоронного призначення	04.10 Для збереження та використання пам'яток природи
8000000000:91:078:0059	0,0149	провулок Анатолія Кудрицького, Шевченківський район, місто Київ	Землі промисловості, транспорту, електронних комунікацій, енергетики, оборони та іншого призначення	12.13 Земельні ділянки загального користування, які використовуються як вулиці, майдани, проїзди, дороги, набережні
8000000000:91:078:0031	0,0848	провулок Анатолія Кудрицького, Шевченківський район, місто Київ	Землі промисловості, транспорту, електронних комунікацій, енергетики, оборони та іншого призначення	12.04 Для розміщення та експлуатації будівель і споруд автомобільного транспорту та дорожнього господарства

8000000000:91:078:0038	0,0338	провулок Делегатський, Шевченківський район, місто Київ	Землі житлової та громадської забудови	02.12 Земельні ділянки загального користування, які використовуються як внутрішньоквартальні проїзди, пішохідні зони
8000000000:91:078:0018	0,0319	вулиця Овруцька, Шевченківський район, місто Київ	Землі житлової та громадської забудови	02.12 Земельні ділянки загального користування, які використовуються як внутрішньоквартальні проїзди, пішохідні зони
8000000000:91:078:0056	0,1033	провулок Делегатський, Шевченківський район, місто Київ	Землі промисловості, транспорту, електронних комунікацій, енергетики, оборони та іншого призначення	12.13 Земельні ділянки загального користування, які використовуються як вулиці, майдани, проїзди, дороги, набережні
8000000000:91:078:0037	0,1097	вулиця Татарська, Шевченківський район, місто Київ	Землі промисловості, транспорту, електронних комунікацій, енергетики, оборони та іншого призначення	12.13 Земельні ділянки загального користування, які використовуються як вулиці, майдани, проїзди, дороги, набережні
8000000000:91:078:0016	0,0185	вулиця Половецька, Шевченківський район, місто Київ	Землі промисловості, транспорту, електронних комунікацій, енергетики, оборони та іншого призначення	12.13 Земельні ділянки загального користування, які використовуються як вулиці, майдани, проїзди, дороги, набережні
8000000000:91:078:0011	0,1427	вулиця Князя Володимира Мономаха, Шевченківський район, місто Київ	Землі промисловості, транспорту, електронних комунікацій, енергетики, оборони та іншого призначення	12.13 Земельні ділянки загального користування, які використовуються як вулиці, майдани, проїзди, дороги, набережні
8000000000:91:078:0049	0,2293	вулиця Нагірна, Шевченківський район, місто Київ	Землі промисловості, транспорту, електронних комунікацій, енергетики, оборони та іншого призначення	12.04 Для розміщення та експлуатації будівель і споруд автомобільного транспорту та дорожнього господарства

8000000000:91:078:0042	0,1590	вулиця Нагірна, Шевченківський район, місто Київ	Землі промисловості, транспорту, електронних комунікацій, енергетики, оборони та іншого призначення	12.13 Земельні ділянки загального користування, які використовуються як вулиці, майдани, проїзди, дороги, набережні
8000000000:91:078:0036	0,0173	вулиця Якубенківська, Шевченківський район, місто Київ	Землі промисловості, транспорту, електронних комунікацій, енергетики, оборони та іншого призначення	12.13 Земельні ділянки загального користування, які використовуються як вулиці, майдани, проїзди, дороги, набережні
8000000000:91:078:0017	0,0240	вулиця Якубенківська, Шевченківський район, місто Київ	Землі промисловості, транспорту, електронних комунікацій, енергетики, оборони та іншого призначення	12.13 Земельні ділянки загального користування, які використовуються як вулиці, майдани, проїзди, дороги, набережні
8000000000:91:078:0020	0,0358	вулиця Якубенківська, Шевченківський район, місто Київ	Землі житлової та громадської забудови	02.12 Земельні ділянки загального користування, які використовуються як внутрішньоквартальні проїзди, пішохідні зони
8000000000:91:078:0054	0,1898	вулиця Овруцька, Шевченківський район, місто Київ	Землі промисловості, транспорту, електронних комунікацій, енергетики, оборони та іншого призначення	12.13 Земельні ділянки загального користування, які використовуються як вулиці, майдани, проїзди, дороги, набережні
8000000000:91:078:0048	0,1849	вулиця Загорівська, Шевченківський район, місто Київ	Землі промисловості, транспорту, електронних комунікацій, енергетики, оборони та іншого призначення	12.13 Земельні ділянки загального користування, які використовуються як вулиці, майдани, проїзди, дороги, набережні
8000000000:91:078:0023	0,0620	провулок Квітучий, Шевченківський район, місто Київ	Землі промисловості, транспорту, електронних комунікацій, енергетики, оборони та іншого призначення	12.13 Земельні ділянки загального користування, які використовуються як вулиці, майдани, проїзди, дороги, набережні

			8000000000:91:078:0033	0,0955	провулок Квітучий, 3, Шевченківський район, місто Київ	Землі промисловості, транспорту, електронних комунікацій, енергетики, оборони та іншого призначення	12.04 Для розміщення та експлуатації будівель і споруд автомобільного транспорту та дорожнього господарства
--	--	--	------------------------	--------	--	---	--

Київський міський голова

Віталій КЛИЧКО



№ з/п	Кад. номер	Код цільового призначення	Площа (га)
1	0024	12.13	0,8953
2	0025	14.03	0,0110
3	0037	12.13	0,3593
4	0039	02.03	0,7087
5	0040	12.04	1,7574
6	0045	12.13	0,1815
7	0046	03.20	0,4022
8	0047	14.02	0,0096
9	0048	12.13	1,3454
10	0049	02.10	0,6144
11	0050	02.03	1,5188
12	0055	11.07	1,2280
13	0056	12.04	0,0219
14	0057	03.14	0,0620
15	0058	11.07	1,7375
16	0059	14.02	0,0082
17	0060	14.02	0,0111
18	0061	03.14	6,2783
19	0062	02.03	0,6154
20	0063	12.13	1,0161
21	0066	03.14	1,3357
22	0067	12.04	0,1043
23	0068	12.13	0,0115
24	0069	07.08	0,0876
25	0070	12.13	0,0273
26	0071	12.01	2,6847
27	0072	12.13	0,4006
28	0074	02.10	0,3375
29	0075	12.04	0,0104
30	0076	14.02	0,0180
31	0077	12.04	0,2538
32	0078	12.04	0,0307
33	0079	12.04	0,6991
34	0085	02.12	0,1529
35	0086	11.07	0,7083
36	0087	12.04	0,2278
37	0088	12.13	0,0196
38	0089	14.02	0,0137
39	0090	12.13	0,1159

Умовні позначення:

— Межі земельних ділянок





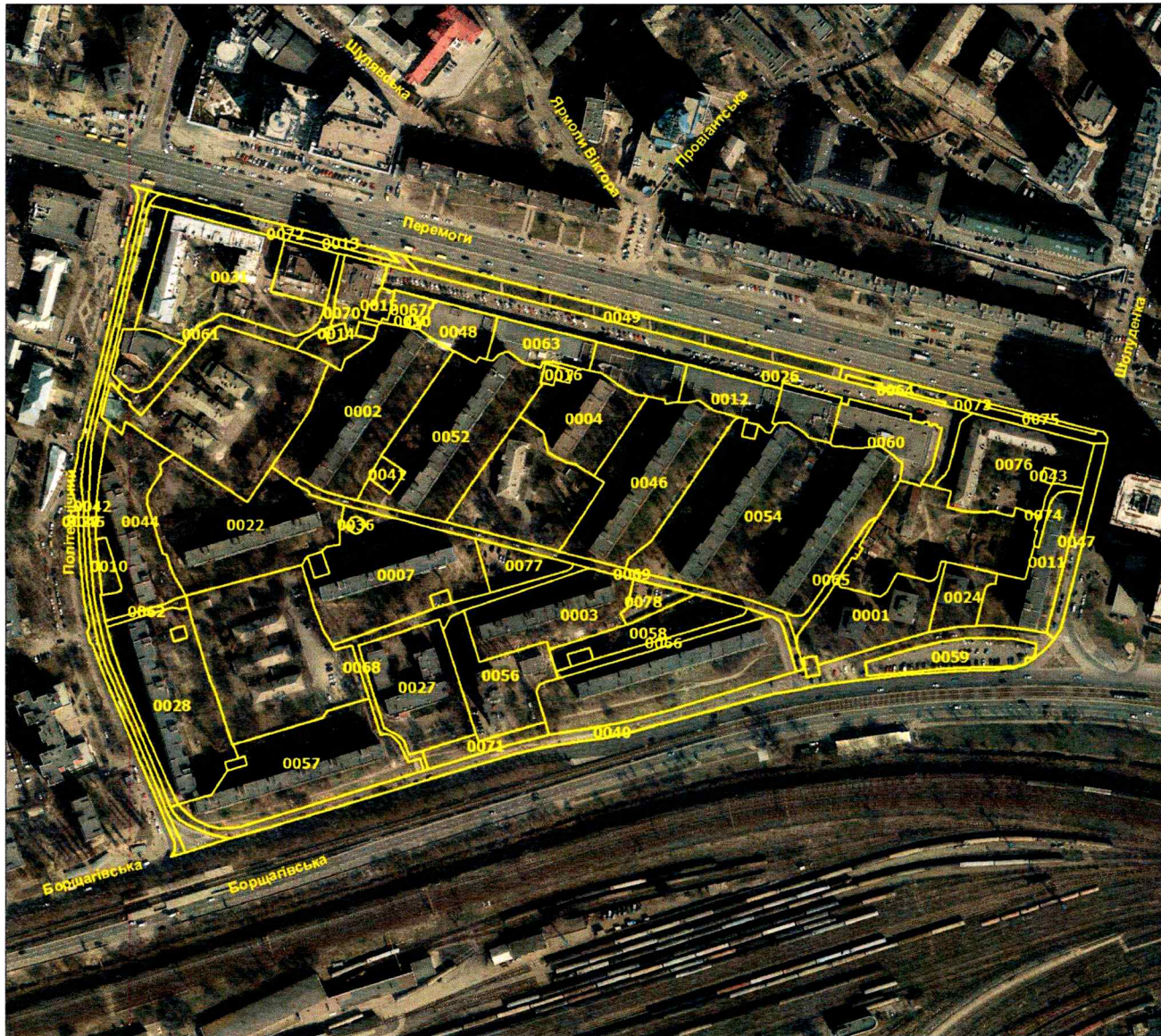


№ з/п	Кад. номер	Код цільового призначення	Площа (га)
1	0008	14.02	0,0014
2	0009	14.02	0,0075
3	0010	12.13	0,0764
4	0011	12.13	0,3668
5	0012	14.02	0,0068
6	0013	12.04	0,1051
7	0014	12.13	0,0815
8	0015	12.04	0,1475
9	0016	12.13	0,1490
10	0017	12.13	0,0386
11	0018	12.13	0,0176
12	0019	14.02	0,0055
13	0020	02.12	0,1263
14	0022	07.08	0,1517
15	0023	07.08	5,7307
16	0025	12.04	0,0212
17	0026	12.13	0,6702
18	0027	14.02	0,0025
19	0030	07.09	0,0720
20	0032	07.08	3,8740
21	0049	12.13	0,0539
22	2000	14.02	0,0015
	Разом		11,7077

Умовні позначення:

— Межі земельних ділянок

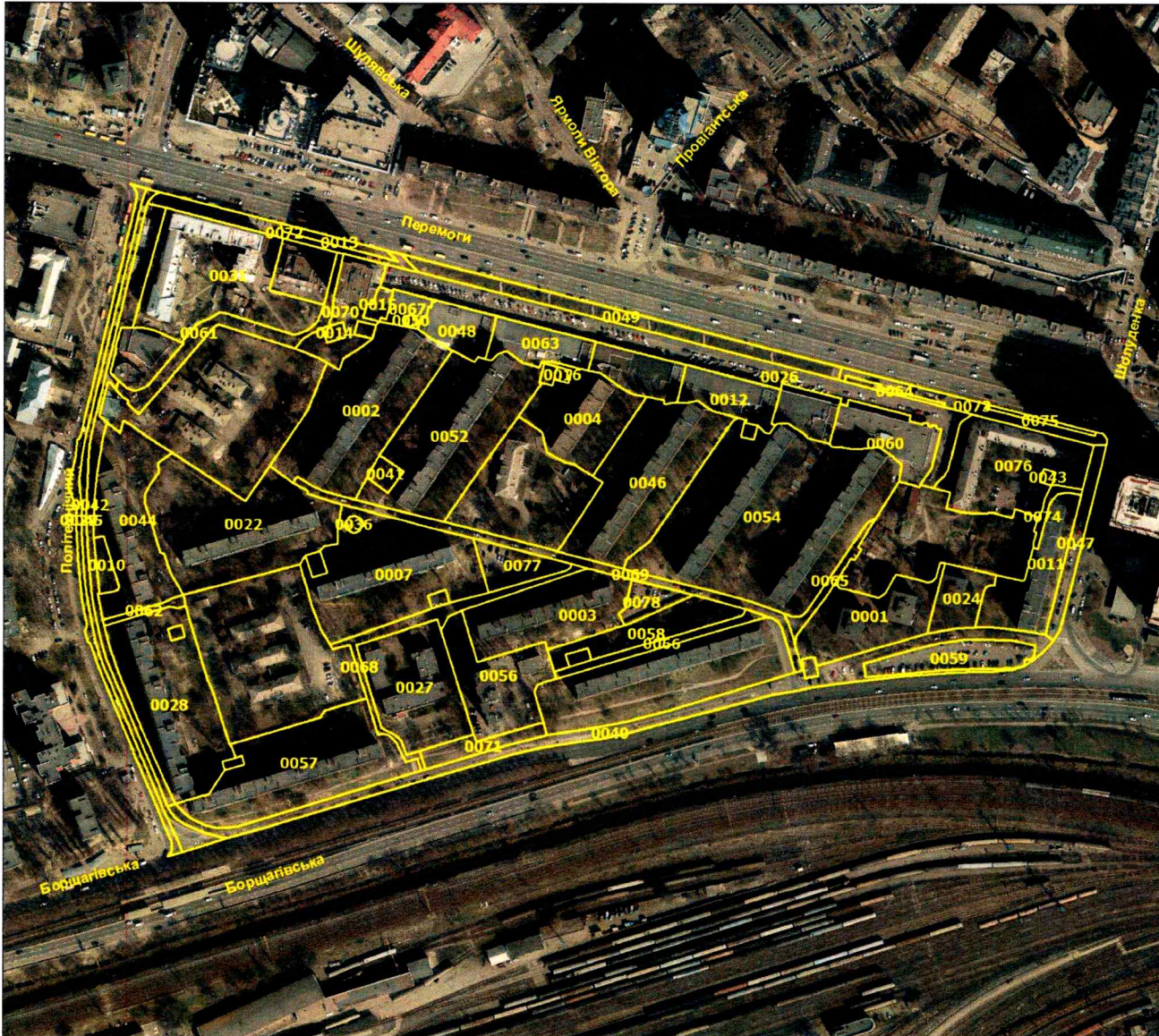




№ з/п	Кад. номер	Код цільового призначення	Площа (га)
1	0001	02.03	0,4077
2	0002	02.03	0,7827
3	0003	02.10	0,4954
4	0004	02.03	0,3885
5	0007	02.03	0,7612
6	0010	11.04	0,0426
7	0011	02.10	0,3137
8	0012	03.10	0,1674
9	0013	12.04	0,0439
10	0014	11.04	0,0156
11	0015	03.10	0,0300
12	0016	03.07	0,0099
13	0022	02.03	0,8508
14	0024	02.03	0,1479
15	0026	03.20	0,6922
16	0027	03.02	0,4970
17	0028	02.10	0,7168
18	0029	12.04	0,1993
19	0031	02.10	0,7258
20	0036	11.04	0,0115
21	0040	12.04	0,5691
22	0041	11.04	0,0358
23	0042	12.04	0,2802
24	0043	14.02	0,0083
25	0044	02.10	0,5278
26	0045	12.04	0,2184
27	0046	02.03	0,5423
28	0047	12.04	0,1250
29	0048	03.09	0,1490
30	0049	12.04	0,2911
31	0050	12.07	0,0049
32	0052	02.10	0,7910
33	0054	02.03	0,9405
34	0056	02.03	0,3794
35	0057	02.10	0,7603
36	0058	02.03	0,2310
37	0059	12.09	0,2055
38	0060	03.07	0,2539
39	0061	02.12	0,1837

Умовні позначення:

— Межі земельних ділянок



№ з/п	Кад. номер	Код цільового призначення	Площа (га)
40	0062	02.12	0,0259
41	0063	03.15	0,1753
42	0064	12.04	0,0216
43	0065	02.12	0,0567
44	0066	02.12	0,0847
45	0067	03.10	0,0581
46	0068	02.12	0,1602
47	0069	02.12	0,2352
48	0070	02.10	0,2098
49	0071	02.12	0,0989
50	0072	12.04	0,1389
51	0073	12.04	0,1357
52	0074	02.12	0,0307
53	0075	12.04	0,0225
54	0076	02.10	0,5263
55	0077	02.09	0,1336
56	0078	02.09	0,0596
57	0079	02.03	0,8344
	Разом		16,8052

Умовні позначення:

— Межі земельних ділянок



№ з/п	Кад. номер	Код цільового призначення	Площа (га)
1	0010	02.09	0,0435
2	0011	03.07	0,0399
3	0012	02.03	0,7412
4	0013	12.13	0,6225
5	0014	02.03	0,4398
6	0015	02.12	0,0346
7	0016	02.10	0,4639
8	0017	02.03	0,4337
9	0018	14.02	0,0082
10	0025	02.03	0,4845
11	0026	02.03	0,6400
12	0027	02.10	0,1973
13	0028	12.13	1,1004
14	0029	02.03	0,7235
15	0031	02.03	0,4292
16	0032	14.02	0,0064
17	0033	02.03	0,3846
18	0034	03.12	0,5246
19	0035	02.03	0,5102
20	0036	02.03	0,6294
21	0037	02.10	0,2849
22	0038	02.03	0,4254
23	0039	02.03	0,3990
24	0040	02.12	0,0307
25	0041	02.10	0,3075
26	0042	02.03	0,5842
27	0043	02.03	0,7796
28	0044	02.03	0,6914
29	0045	02.03	0,3644
30	0046	14.02	0,0034
31	0047	02.03	0,4977
32	0048	02.03	0,5750
33	0049	14.02	0,0065
34	0050	12.04	0,6393
35	0051	02.03	0,4352
36	0052	02.10	0,7499
37	0053	14.02	0,0080
38	0054	02.03	0,3460
39	0055	14.02	0,0091

Умовні позначення:

— Межі земельних ділянок



№ з/п	Кад. номер	Код цільового призначення	Площа (га)
40	0056	02.10	0,3394
41	0057	14.02	0,0075
42	0058	02.03	0,6815
43	0059	12.13	0,7104
44	0060	14.02	0,0063
45	0061	02.09	0,1972
46	0062	02.03	0,6063
47	0063	02.03	0,7461
48	0064	02.12	0,1880
49	0065	12.13	0,5226
50	0066	02.03	0,4856
51	0067	02.10	0,2359
52	0068	02.12	0,0784
53	0069	02.03	0,6422
54	0070	03.10	0,2140
55	0071	02.09	0,1130
56	0072	02.03	0,3227
57	0073	11.04	0,0099
58	0074	02.03	0,4368
59	0075	02.03	0,2760
60	0076	02.03	0,5881
61	0077	11.04	0,0046
62	0078	02.12	0,4981
63	0079	02.03	0,3656
64	0080	02.03	0,7244
65	0081	02.03	0,4575
66	0082	02.10	0,6258
67	0083	02.03	0,2084
68	0084	02.03	0,6553
69	0085	14.02	0,0065
70	0086	14.02	0,0064
71	0087	02.12	1,8794
72	0088	02.03	0,6561
73	0089	02.10	0,5227
74	0090	02.12	0,4886
75	0091	02.03	0,6339
76	0092	02.03	0,5828
77	0093	02.03	0,2966
78	0094	02.03	0,5315

Умовні позначення:

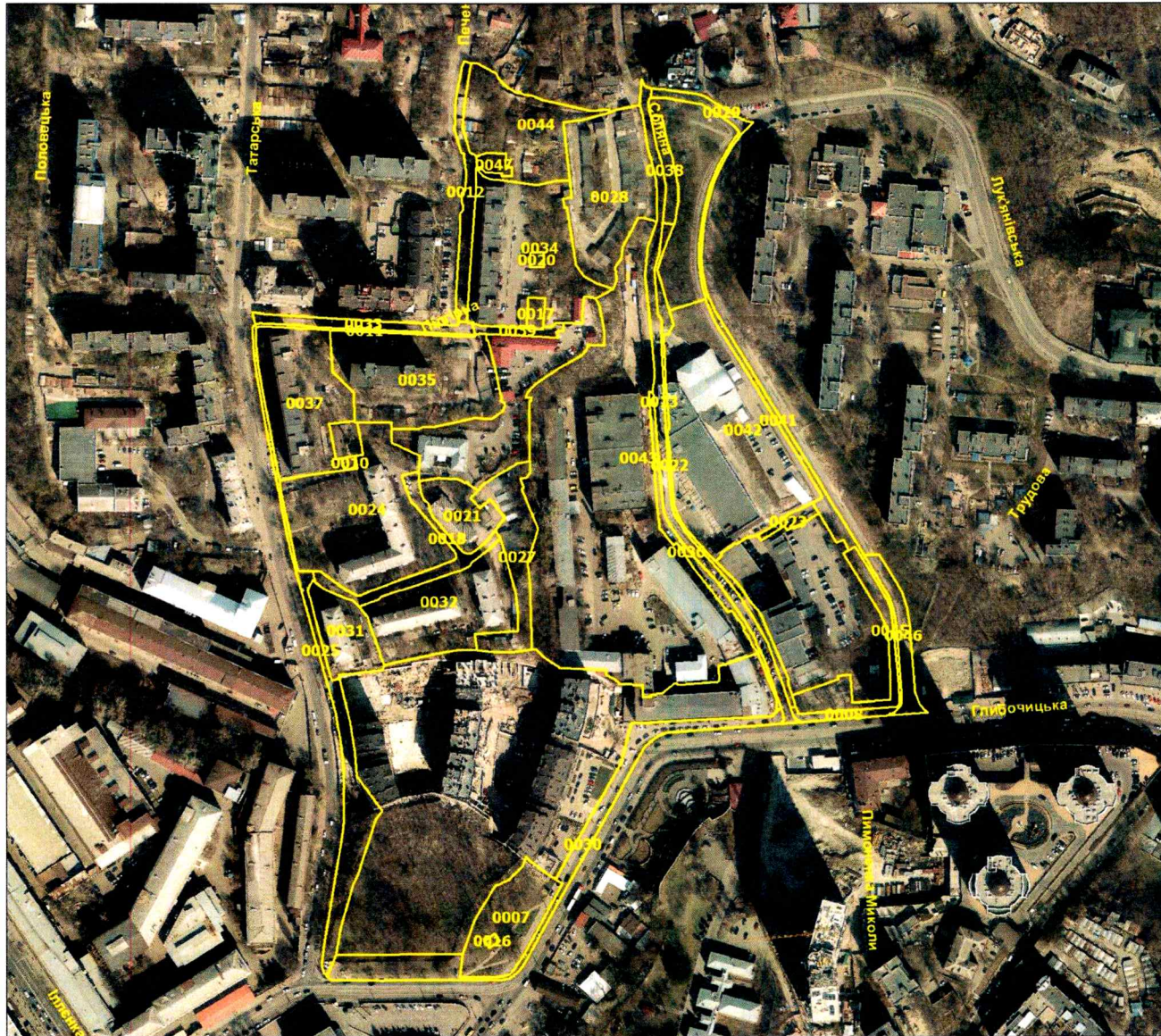
— Межі земельних ділянок



№ з/п	Кад. номер	Код цільового призначення	Площа (га)
79	0095	02.03	0,3830
80	0096	14.02	0,0083
81	0097	14.02	0,0064
82	0098	11.04	0,0180
83	0099	14.02	0,0063
84	0101	12.04	0,0231
	Разом		32,5918

Умовні позначення:

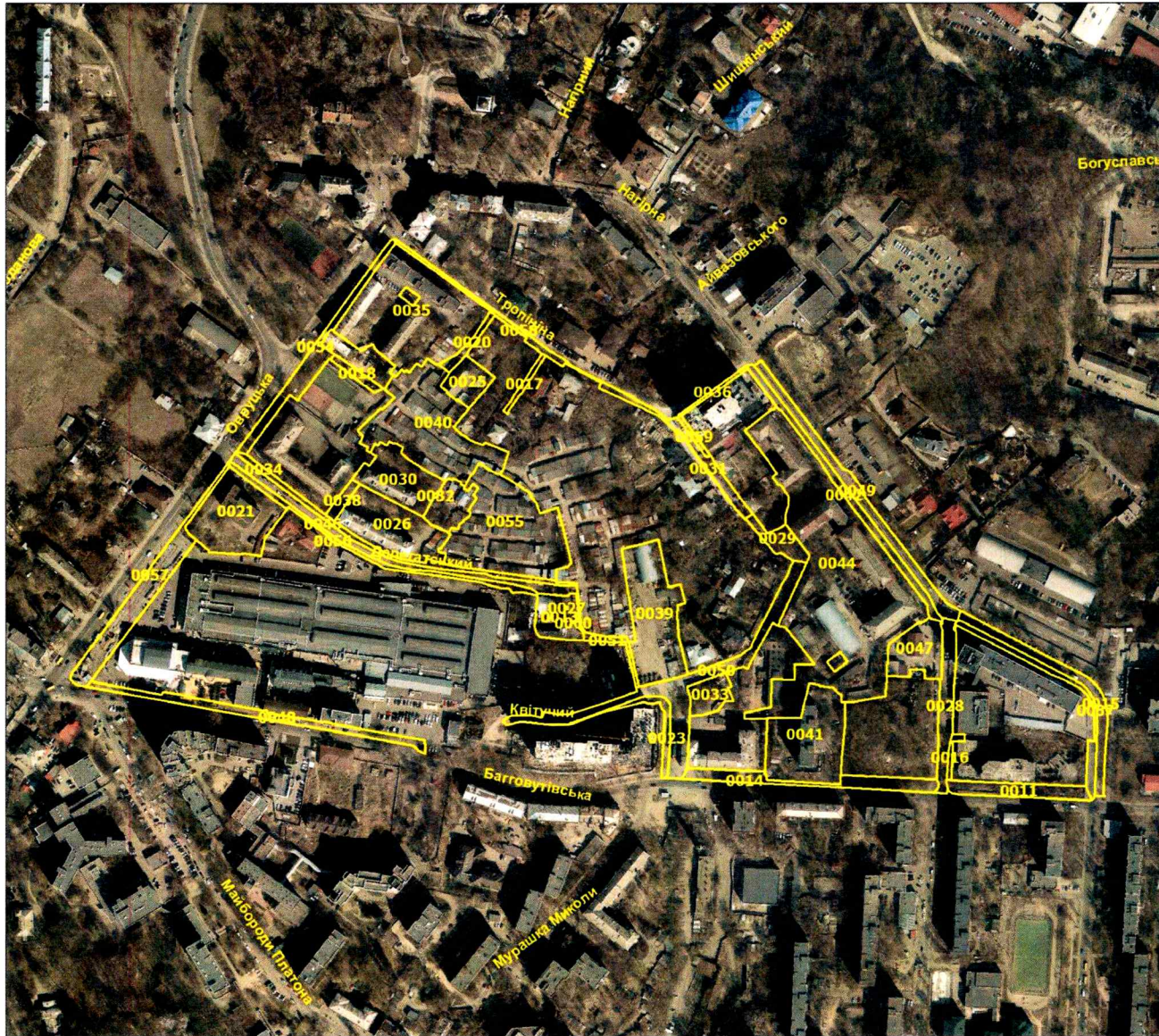
— Межі земельних ділянок



№ з/п	Кад. номер	Код цільового призначення	Площа (га)
1	0007	07.08	0,3001
2	0008	12.13	0,0388
3	0010	14.02	0,0074
4	0011	12.13	0,0248
5	0012	12.04	0,1284
6	0013	12.04	0,2918
7	0016	11.04	0,0050
8	0017	03.10	0,0238
9	0018	02.12	0,1363
10	0020	14.02	0,0091
11	0021	02.04	0,1689
12	0022	12.13	0,1098
13	0023	12.13	0,0296
14	0024	02.03	0,7959
15	0025	12.13	0,3164
16	0027	02.09	0,2543
17	0028	12.04	0,5514
18	0029	12.04	0,0446
19	0030	12.13	0,3681
20	0031	02.10	0,1958
21	0032	02.03	0,4979
22	0033	12.04	0,0950
23	0034	02.10	0,6828
24	0035	02.03	0,6360
25	0036	12.13	0,0935
26	0037	02.10	0,4986
27	0038	12.04	0,0603
28	0039	12.13	0,0336
29	0041	12.13	0,1360
30	0042	11.02	1,0705
31	0043	03.10	2,4441
32	0044	12.04	0,4184
33	0045	07.08	0,1617
34	0046	12.04	0,1098
35	0047	03.07	0,0271
	Разом		10,7656

Умовні позначення:

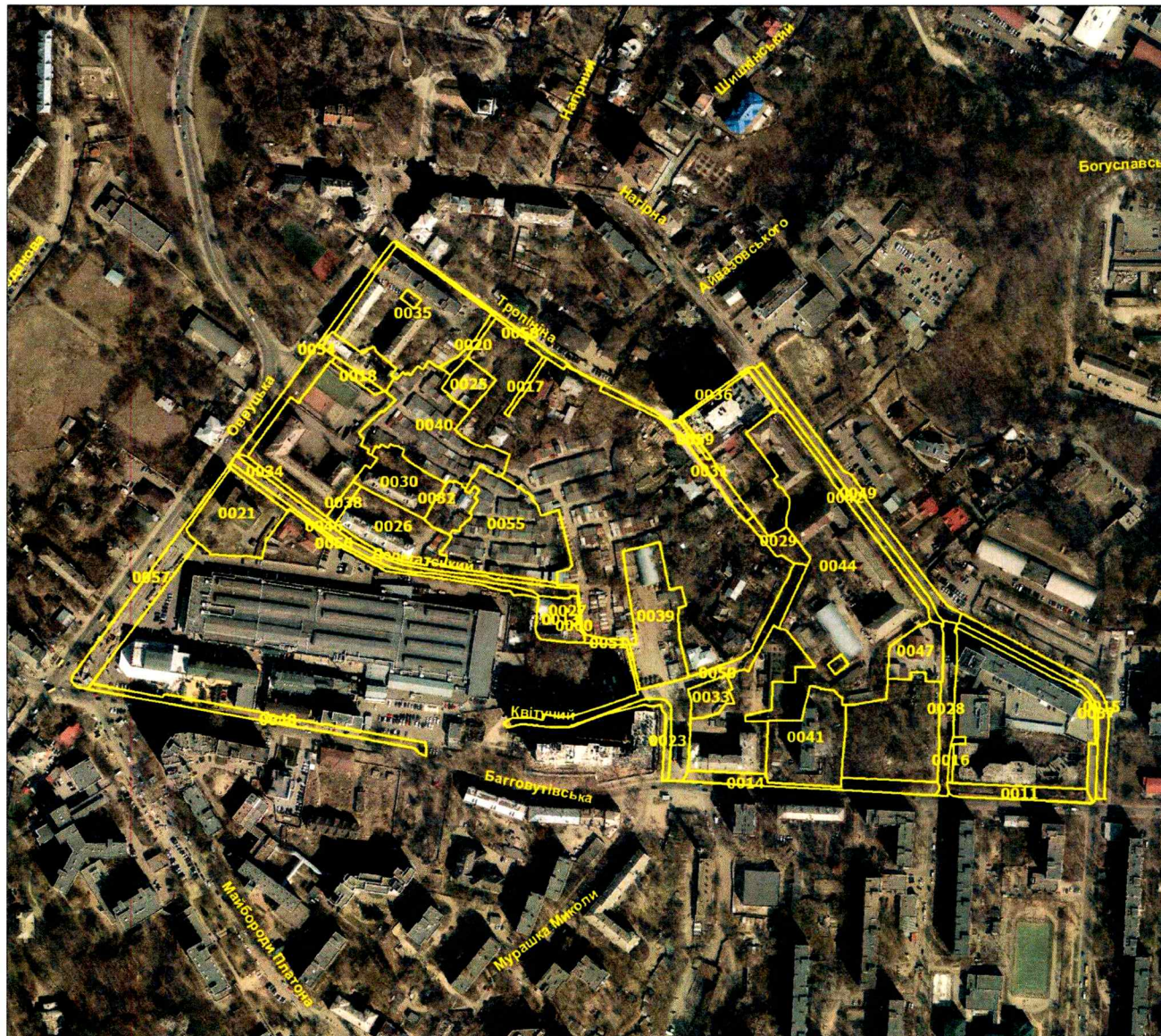
— Межі земельних ділянок



№ з/п	Кад. номер	Код цільового призначення	Площа (га)
1	0011	12.13	0,1427
2	0013	03.10	0,1410
3	0014	12.13	0,1770
4	0015	12.04	0,1734
5	0016	12.13	0,0185
6	0017	12.13	0,0240
7	0018	02.12	0,0319
8	0020	02.12	0,0358
9	0021	02.03	0,3926
10	0023	12.13	0,0620
11	0025	03.10	0,1117
12	0026	02.10	0,3583
13	0027	04.10	0,0004
14	0028	12.04	0,1644
15	0029	12.13	0,0832
16	0030	02.03	0,2570
17	0031	12.04	0,0848
18	0032	04.10	0,0011
19	0033	12.04	0,0955
20	0034	12.13	0,1259
21	0035	02.10	0,8139
22	0036	12.13	0,0173
23	0037	12.13	0,1097
24	0038	02.12	0,0338
25	0039	12.04	0,4716
26	0040	02.06	0,6523
27	0041	02.10	0,4549
28	0042	12.13	0,1590
29	0044	03.11	1,8114
30	0046	12.04	0,2009
31	0047	03.10	0,1917
32	0048	12.13	0,1849
33	0049	12.04	0,2293
34	0050	12.04	0,4048
35	0051	03.20	0,0347
36	0054	12.13	0,1898
37	0055	02.06	0,6754
38	0056	12.13	0,1033
39	0057	12.13	0,2991

Умовні позначення:

— Межі земельних ділянок



№ з/п	Кад. номер	Код цільового призначення	Площа (га)
40	0058	12.13	0,0842
41	0059	12.13	0,0149
42	0060	04.10	0,0003
	Разом		9,6184

Умовні позначення:

— Межі земельних ділянок





## КИЇВСЬКА МІСЬКА РАДА

Герентьєву М. О.  
Положишник В. О.

Прошу розглянути проєкт рішення від 22.01.2025  
№ 08/231 - 55/ПР в установленому порядку.

Омельченко А. В.

Для контролю за проходженням та тиражування.

Володимир БОНДАРЕНКО

“22” січня 2025 року  
№ 08/231 - 55/ПР

08/231 - 55/MP  
22.01.2025



УКРАЇНА

ВИКОНАВЧИЙ ОРГАН КИЇВСЬКОЇ МІСЬКОЇ РАДИ  
(КИЇВСЬКА МІСЬКА ДЕРЖАВНА АДМІНІСТРАЦІЯ)

**ДЕПАРТАМЕНТ ЗЕМЕЛЬНИХ РЕСУРСІВ**

бул. Хрещатик, 32-а, м. Київ, 01001 тел. (044) 202 78 15  
Контактний центр міста Києва (044) 15 51 E-mail: [kyivland@kyivcity.gov.ua](mailto:kyivland@kyivcity.gov.ua) Код ЄДРПОУ 26199097

22.01.2025 №05715-CP-76178

Заступнику міського голови-  
секретарю Київської міської ради  
Володимиру БОНДАРЕНКУ

Шановний Володимире Володимировичу!

Департамент земельних ресурсів виконавчого органу Київської міської ради (Київської міської державної адміністрації) відповідно до частини третьої статті 26 Регламенту Київської міської ради, затвердженого рішенням Київської міської ради від 04.11.2021 № 3135/3176, направляє проєкт рішення Київської міської ради «Про затвердження технічних документацій із землеустрою щодо інвентаризації земель» (справа-контейнер 640405395) для подальшого опрацювання.

Додатки:

- проєкт рішення Київської міської ради «Про затвердження технічних документацій із землеустрою щодо інвентаризації земель» (640405395) на 49 арк. в 1 прим.;
- пояснювальна записка на 2 арк. в 1 прим.;
- оригінал технічної документації із землеустрою щодо інвентаризації земель (справа № 503952946) 1 книга в 1 прим.;
- оригінал технічної документації із землеустрою щодо інвентаризації земель (справа № 325279215) 3 книги в 1 прим.;
- оригінал технічної документації із землеустрою щодо інвентаризації земель (справа № 595752619) 2 книги в 1 прим.;
- оригінал технічної документації із землеустрою щодо інвентаризації земель (справа № 539352254) 4 книги в 1 прим.;
- оригінал технічної документації із землеустрою щодо інвентаризації земель (справа № 626975288) 3 книги в 1 прим.;

- оригінал технічної документації із землеустрою щодо інвентаризації земель (справа № 315268087) 2 книги в 1 прим.;

- оригінал технічної документації із землеустрою щодо інвентаризації земель (справа № 528952596) 3 книги в 1 прим..

З повагою

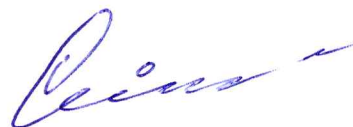
Директор



Валентина ПЕЛИХ

**Текст проєкту рішення у паперовому вигляді відповідає проєкту в електронному вигляді на USB носії.**

Начальник першого відділу  
управління землеустрою та ринку земель  
Департаменту земельних ресурсів  
виконавчого органу Київської міської ради  
(Київської міської державної адміністрації)



**Олексій РІЗАНЕНКО**