



КИЇВСЬКА МІСЬКА РАДА

ІХ СЕСІЯ VIII СКЛИКАННЯ

РІШЕННЯ

12.12.2019 № 445/8018

Про погодження проекту землеустрою щодо встановлення (зміни) меж міста Києва

Відповідно до статей 9, 173, 186 Земельного кодексу України, статей 9, 16, 25, 30, 46 Закону України «Про землеустрій», частини другої статті 2 та частини третьої статті 25 Закону України «Про столицю України - місто-герой Київ», пунктів 34, 41 частини першої статті 26 Закону України «Про місцеве самоврядування в Україні», враховуючи рішення Київської міської ради від 28 березня 2002 року № 370/1804 «Про затвердження Генерального плану міста Києва та проекту планування його приміської зони на період до 2020 року», від 15 грудня 2011 року № 824/7060 «Про затвердження Стратегії розвитку міста Києва до 2025 року», від 04 грудня 2018 року № 229/6280 «Про затвердження Міської цільової програми використання та охорони земель міста Києва на 2019 - 2021 роки», з метою встановлення та зміни меж міста Києва та створення повноцінного життєвого середовища, сприятливих умов територіального розвитку міста Києва, забезпечення ефективного використання потенціалу його території із збереженням її природних ландшафтів та історико-культурної цінності та розглянувши проект землеустрою щодо встановлення (зміни) меж міста Києва, Київська міська рада

ВИРІШИЛА:

1. Погодити проект землеустрою щодо встановлення (зміни) меж міста Києва (справа № 555555555), розроблений комунальним підприємством «Київський інститут земельних відносин», яким передбачається:

- збільшити територію міста Києва на 2771,1415 гектара за рахунок земель Київської області, в тому числі на 1102,2021 гектара - Гнідинської сільської ради Бориспільського району; 0,3814 гектара - Козинської селищної ради Обухівського району; 6,1060 гектара - Старобезрадицької сільської ради Обухівського району; 6,8957 гектара - Лісниківської сільської ради Києво-Святошинського району; 0,0901 гектара - Хотівської сільської ради Києво-

Святошинського району; 0,3591 гектара - Чабанівської селищної ради Києво-Святошинського району; 1,4552 гектара - Вишневої міської ради Києво-Святошинського району; 6,8934 гектара - Софіївсько-Борщагівської сільської ради Києво-Святошинського району; 1,2525 гектара - Петропавлівсько-Борщагівської сільської ради Києво-Святошинського району; 1,9174 гектара - Білогородської сільської ради Києво-Святошинського району; 0,4815 гектара - за межами населених пунктів Києво-Святошинського району; 1,4433 гектара - Ірпінської міської ради; 565,1448 гектара - Погребської сільської ради Броварського району; 1076,5190 гектара - Вишгородської міської ради;

- водночас передати із земель Київської міської ради до складу земель Київської області 55,4103 гектара, у тому числі до Козинської селищної ради Обухівського району - 4,1952 гектара; Підгірцівської сільської ради Обухівського району - 0,1475 гектара; Хотівської сільської ради Києво-Святошинського району - 0,0269 гектара; Чабанівської селищної ради Києво-Святошинського району - 0,0214 гектара; Гатненської сільської ради Києво-Святошинського району - 0,0890 гектара; Вишневої міської ради Києво-Святошинського району - 0,0159 гектара; Петропавлівсько-Борщагівської сільської ради Києво-Святошинського району - 2,2772 гектара; Білогородської сільської ради Києво-Святошинського району - 0,8263 гектара; Горенської сільської ради Києво-Святошинського району - 0,9420 гектара; Зазимської сільської ради Броварського району - 0,9144 гектара; Пухівської сільської ради Броварського району - 0,9074 гектара; Калинівської селищної ради Броварського району - 3,3686 гектара; Вишгородської міської ради - 41,6785 гектара.

2. Погодити межі та територію міста Києва загальною площею 85351,0849 гектара згідно з додатком до цього рішення.

3. Уповноважити директора Департаменту земельних ресурсів виконавчого органу Київської міської ради (Київської міської державної адміністрації) або особу, що виконує його обов'язки:

3.1. Направити проект землеустрою щодо встановлення (зміни) меж міста Києва (справа № 55555555) до Київської обласної ради, Київської обласної державної адміністрації, Бориспільської районної ради, Бориспільської районної державної адміністрації, Обухівської районної ради, Обухівської районної державної адміністрації, Броварської районної ради, Броварської районної державної адміністрації, Гнідинської сільської ради Бориспільського району, Козинської селищної ради Обухівського району, Старобезрадицької сільської ради Обухівського району, Лісниківської сільської ради Києво-Святошинського району, Хотівської сільської ради Києво-Святошинського району, Чабанівської селищної ради Києво-Святошинського району, Вишневої міської ради Києво-Святошинського району, Софіївсько-Борщагівської сільської ради Києво-Святошинського району, Петропавлівсько-Борщагівської сільської ради Києво-Святошинського району, Білогородської сільської ради Києво-Святошинського району, Ірпінської міської ради, Горенської сільської ради Києво-Святошинського району, Погребської сільської ради Броварського району, Вишгородської міської ради для його погодження.

3.2. Підготувати звернення до Верховної Ради України про встановлення меж міста Києва загальною площею 85351,0849 гектара та внесення змін до розмірів територій районів Київської області, зменшивши територію Броварського району на 559,9544 гектара, Бориспільського району на 1102,2021 гектара, Обухівського району на 2,1447 гектара, Києво-Святошинського району на 15,1462 гектара, Ірпінської міської ради на 1,4433 гектара, Вишгородської міської ради на 1034,8405 гектара.

3.3. Забезпечити вжиття організаційних заходів щодо подання до Верховної Ради України проекту землеустрою щодо встановлення (зміни) меж міста Києва (справа № 55555555) для його розгляду та прийняття рішення про встановлення меж міста Києва.

4. Визнати таким, що втратило чинність, рішення Київської міської ради від 28 лютого 2013 року № 62/9119 «Про погодження проекту землеустрою щодо встановлення та зміни меж міста Києва».

5. Контроль за виконанням цього рішення покласти на постійну комісію Київської міської ради з питань містобудування, архітектури та землекористування.

Київський міський голова

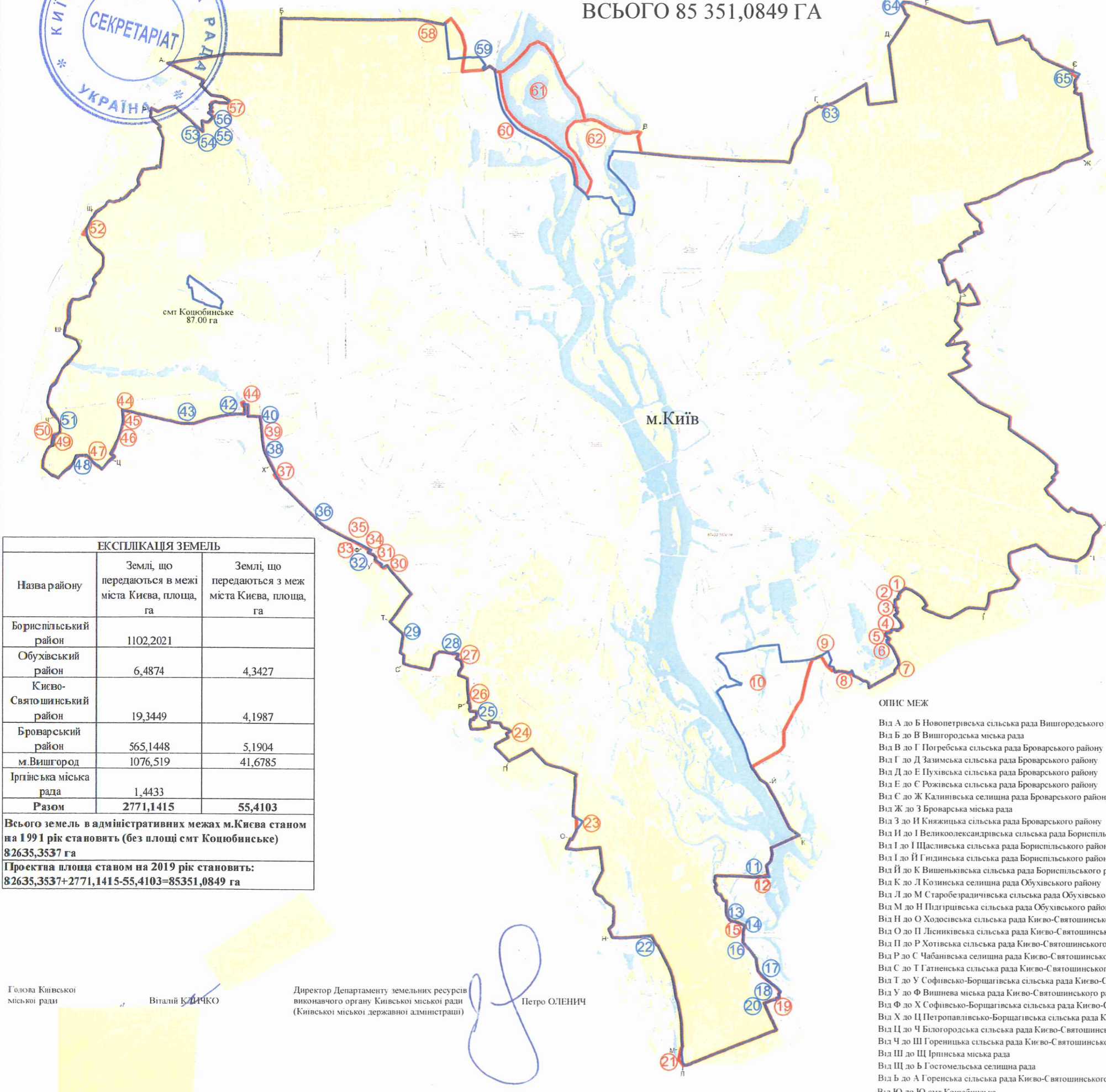


Віталій КЛИЧКО

Додаток до рішення
Київської міської ради
від 12.12.19 № 445/2018



ПЛАН ВСТАНОВЛЕННЯ (ЗМІНИ) МЕЖ МІСТА КИЄВА ВСЬОГО 85 351,0849 ГА



ЕКСПЛІКАЦІЯ ЗЕМЕЛЬ		
Назва району	Землі, що передаються в межі міста Києва, площа, га	Землі, що передаються з меж міста Києва, площа, га
Бориспільський район	1102,2021	
Обухівський район	6,4874	4,3427
Києво-Святошинський район	19,3449	4,1987
Броварський район	565,1448	5,1904
м.Вишгород	1076,519	41,6785
Ірпінська міська рада	1,4433	
Разом	2771,1415	55,4103
Всього земель в адміністративних межах м.Києва станом на 1991 рік становить (без площі с.м.т Коцюбинське) 82635,3537 га		
Проектна площа станом на 2019 рік становить: 82635,3537+2771,1415-55,4103=85351,0849 га		

Голова Київської міської ради
Віталій КИДИЧКО

Директор Департаменту земельних ресурсів виконавчого органу Київської міської ради (Київської міської державної адміністрації)
Петро ОЛЕНИЧ

ЕКСПЛІКАЦІЯ ЗЕМЕЛЬ			Софіївсько-Борщагівська сільська рада		
Назва району	Землі, що передаються в межі міста Києва, площа, га	Землі, що передаються з меж міста Києва, площа, га	30	35	36
Бориспільський район			2,7526	2,2959	0,0384
Гнідинська сільська рада			37	1,8065	
Всього			6,8934		
Білогородська сільська рада			38		0,0099
1			0,2104		
2			0,2943		
3			0,1780		
4			0,7931		0,1182
5			0,0468		
6			0,7607		1,9815
7			0,1290		0,1676
8			1,6136		
9			16,8782		
10			1081,2980		
Всього			1102,2021		
Всього по Бориспільському району			1102,2021		
Обухівський район					
Козинська селищна рада					
11				1,3157	
12			0,1333		
13				0,2287	
14				0,0089	
15			0,2132		
16				0,4389	
17				1,1820	
18				0,8417	
19			0,0349		
20				0,1793	
Всього			0,3814	4,1952	
Старобезрадинська сільська рада					
21			6,1060		
Всього			6,1060		
Підгірцівська сільська рада					
22				0,1475	
Всього				0,1475	
Всього по Обухівському району			6,4874	4,3427	
Києво-Святошинський район					
Лісниківська сільська рада					
23			6,8957		
Всього			6,8957		
Хотівська сільська рада					
24			0,0620		
25				0,0269	
26			0,0281		
Всього			0,0901	0,0269	
Чабанівська селищна рада					
27			0,3591		
28				0,0214	
Всього			0,3591	0,0214	
Гатненська сільська рада					
29				0,0890	
Всього				0,0890	
Вишнева міська рада					
31			0,1596		
32				0,0159	
33			0,1114		
34			1,1842		
Всього			1,4552	0,0159	
Ірпінська міська рада					
52				1,4433	
Всього по Ірпінській міській раді				1,4433	
Броварський район					
Зазимська сільська рада					
63					0,9144
Пухівська сільська рада					
64					0,9074
Калинівська селищна рада					
65					3,3686
Погребська сільська рада					
62				565,1448	
Всього по Броварському району				565,1448	5,1904
м.Вишгород					
58			87,7123		
59					41,6785
60			95,0606		
61			893,7461		
Всього по м.Вишгороду			1076,5190		41,6785
РАЗОМ			2771,1415		55,4103
Всього земель в адміністративних межах м.Києва станом на 1991 рік становить (без площі с.м.т Коцюбинське) 82635,3537 га					
Проектна площа станом на 2019 рік становить: 82635,3537+2771,1415-55,4103=85351,0849 га					

ОПИС МЕЖ
 Від А до Б Новопетрівська сільська рада Вишгородського району
 Від Б до В Вишгородська міська рада
 Від В до Г Погребська сільська рада Броварського району
 Від Г до Д Зазимська сільська рада Броварського району
 Від Д до Е Пухівська сільська рада Броварського району
 Від Е до Є Рожівська сільська рада Броварського району
 Від Є до Ж Калинівська селищна рада Броварського району
 Від Ж до З Броварська міська рада
 Від З до І Княжицька сільська рада Броварського району
 Від І до І Великоолександрівська сільська рада Бориспільського району
 Від І до І Щасливська сільська рада Бориспільського району
 Від І до І Гнідинська сільська рада Бориспільського району
 Від І до К Вишеньківська сільська рада Бориспільського району
 Від К до Л Козинська селищна рада Обухівського району
 Від Л до М Старобезрадинська сільська рада Обухівського району
 Від М до Н Підгірцівська сільська рада Обухівського району
 Від Н до О Ходосівська сільська рада Києво-Святошинського району
 Від О до П Лісниківська сільська рада Києво-Святошинського району
 Від П до Р Хотівська сільська рада Києво-Святошинського району
 Від Р до С Чабанівська селищна рада Києво-Святошинського району
 Від С до Т Гатненська сільська рада Києво-Святошинського району
 Від Т до У Софіївсько-Борщагівська сільська рада Києво-Святошинського району
 Від У до Ф Вишнева міська рада Києво-Святошинського району
 Від Ф до Х Софіївсько-Борщагівська сільська рада Києво-Святошинського району
 Від Х до Ц Петропавлівсько-Борщагівська сільська рада Києво-Святошинського району
 Від Ц до Ч Білогородська сільська рада Києво-Святошинського району
 Від Ч до Ш Горенівська сільська рада Києво-Святошинського району
 Від Ш до Щ Ірпінська міська рада
 Від Щ до Ъ Гостомельська селищна рада
 Від Ъ до А Горенівська сільська рада Києво-Святошинського району
 Від А до Ю с.м.т Коцюбинське

- УМОВНІ ПОЗНАЧЕННЯ**
- ☒ - кути повороту та міри ліній
 - ▭ - межа м.Києва згідно каталога координат і висот знаків міської межі 1989-1990 років. Площа 82 635,3537 га (без урахування с.м.т Коцюбинське)
 - ▭ - проектна межа м.Києва. Площа 85 351,0849 га
 - ①-⑶ - земельні ділянки, що передаються в межі міста Києва
 - ⑷-⑹ - земельні ділянки, що вилучаються із території міста Києва