



08/231-358/PP
08.02.2022

КИЇВСЬКА МІСЬКА РАДА

II СЕСІЯ IX СКЛИКАННЯ

РІШЕННЯ

№ _____

Про надання громадянці Наконечній Марії Василівні дозволу на розроблення проєкту землеустрою щодо відведення земельної ділянки у власність для будівництва і обслуговування жилого будинку, господарських будівель і споруд поблизу вул. Любомирської у Голосіївському районі міста Києва



530501350

Розглянувши клопотання про надання дозволу на розроблення проєкту землеустрою щодо відведення земельної ділянки громадянці Наконечній Марії Василівні поблизу вул. Любомирської у Голосіївському районі міста Києва та додані документи, керуючись статтями 9, 118 Земельного кодексу України, Законом України «Про внесення змін до деяких законодавчих актів України щодо розмежування земель державної та комунальної власності», пунктом 34 частини першої статті 26 Закону України «Про місцеве самоврядування в Україні», Київська міська рада

ВИРІШИЛА:

1. Надати громадянці Наконечній Марії Василівні дозвіл на розроблення проєкту землеустрою щодо відведення земельної ділянки орієнтовною площею 0,05 га у власність для будівництва і обслуговування жилого будинку, господарських будівель і споруд поблизу вул. Любомирської у Голосіївському районі міста Києва за рахунок земель комунальної власності територіальної громади міста Києва згідно з план-схемою (додаток до рішення), (справа № 530501350).

2. Контроль за виконанням цього рішення покласти на постійну комісію Київської міської ради з питань архітектури, містобудування та земельних відносин.

Київський міський голова

Віталій КЛИЧКО

ПОДАННЯ:

Заступник голови
Київської міської державної адміністрації
з питань здійснення самоврядних повноважень

Петро ОЛЕНИЧ

Директор Департаменту земельних ресурсів
виконавчого органу Київської міської ради
(Київської міської державної адміністрації)

Валентина ПЕЛИХ

Заступник директора Департаменту –
начальник юридичного управління
Департаменту земельних ресурсів
виконавчого органу Київської міської ради
(Київської міської державної адміністрації)

Марія ДЕГТЯРЕНКО

ПОГОДЖЕНО:

Постійна комісія Київської міської ради
з питань архітектури, містобудування
та земельних відносин

Голова

Михайло ТЕРЕНТЬЄВ

Секретар

Юрій ФЕДОРЕНКО

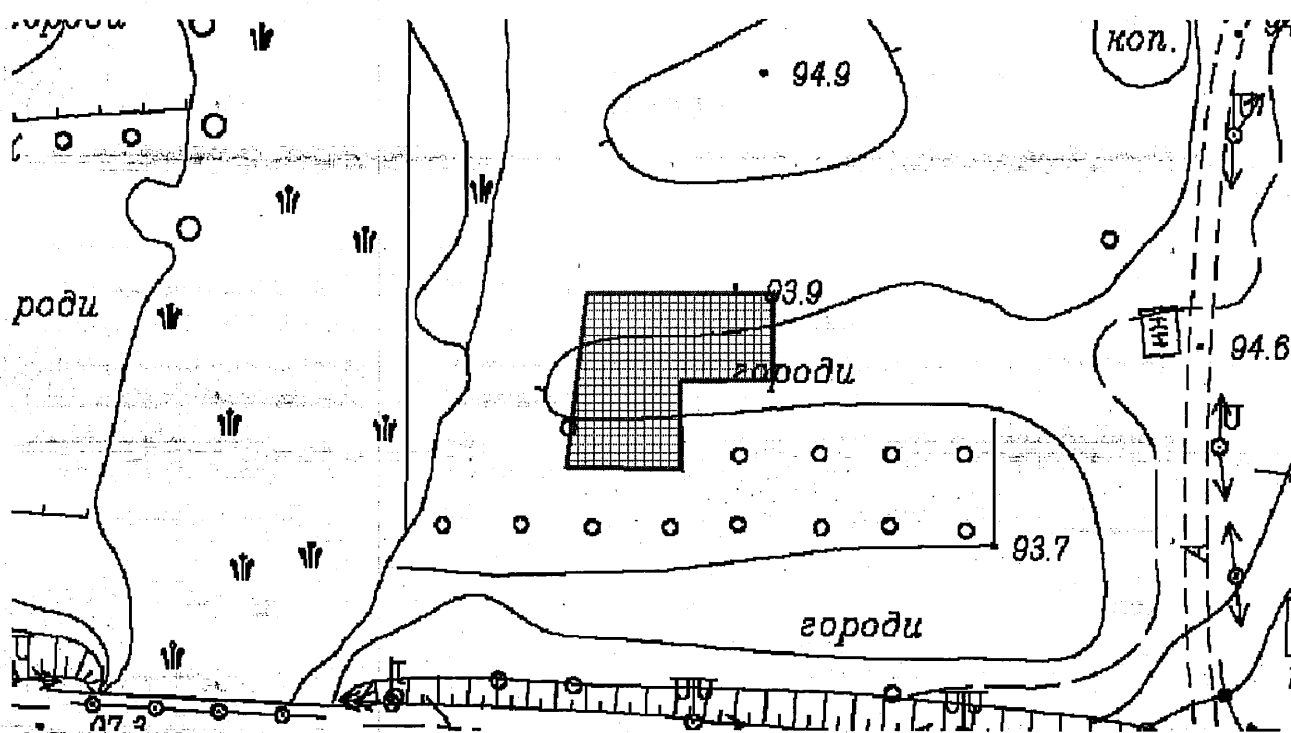
В.о. начальника управління правового
забезпечення діяльності
Київської міської ради

Валентина ПОЛОЖИШНИК

Додаток
до рішення Київської міської ради
від _____ № _____

План-схема
до дозволу на розроблення проєкту землеустрою щодо відведення
земельної ділянки

клопотання	від 21.12.2021 № 530501350
код земельної ділянки	90:056:0098
юрідична/фізична особа	Наконечна Марія Василівна
адреса земельної ділянки	м. Київ, р-н Голосіївський, поблизу вул. Любомирської
вид землекористування	власність
вид використання земельної ділянки	для будівництва і обслуговування жилого будинку, господарських будівель і споруд
орієнтовний розмір	0,05 га



Київський міський голова

Віталій КЛИЧКО

ПОЯСНЮВАЛЬНА ЗАПИСКА

№ ПЗН-36142 від 28.12.2021

до проекту рішення Київської міської ради:

Про надання громадянці Наконечній Марії Василівні дозволу на розроблення проекту землеустрою щодо відведення земельної ділянки у власність для будівництва і обслуговування жилого будинку, господарських будівель і споруд поблизу вул. Любомирської у Голосіївському районі міста Києва

До кадастрової справи
№ 530501350



1. Фізична особа:

ПІБ:

Наконечна Марія Василівна

Клопотання:

від 21.12.2021 номер 530501350

2. Відомості про земельну ділянку (№ 90:056:0098).

Місце розташування (адреса):	<i>місто Київ, р-н Голосіївський, поблизу вул. Любомирської</i>
Площа:	<i>0,05 га</i>
Вид та термін права:	<i>власність</i>
Вид використання:	<i>для будівництва і обслуговування жилого будинку, господарських будівель і споруд</i>

3. Обґрунтування прийняття рішення.

На клопотання зацікавленої особи відповідно до статей 9, 118 Земельного кодексу України та Порядку набуття прав на землю із земель комунальної власності у місті Києві, затвердженого рішенням Київської міської ради від 20.04.2017 № 241/2463, Департаментом земельних ресурсів виконавчого органу Київської міської ради (Київської міської державної адміністрації) розроблено проект рішення Київської міської ради.

4. Мета прийняття рішення.

Метою прийняття рішення є забезпечення реалізації встановленого Земельним кодексом України права особи на оформлення права власності на землю.

5. Особливі характеристики ділянки.

Наявність будівель і споруд на ділянці:	<i>Земельна ділянка вільна від капітальної забудови.</i>
Наявність ДПТ:	<i>Відповідно до детального плану території селища Чапаська, затвердженого рішенням Київської міської ради від 20.12.2007 № 1463/4296, земельна ділянка за функціональним призначенням належить до території житлової садибної забудови (витяг з містобудівного кадастру, направлений листом Департаменту містобудування та архітектури виконавчого органу Київської міської ради (Київської міської державної адміністрації) від 23.12.2021 № 055-29833).</i>
Функціональне призначення згідно з Генпланом:	<i>Відповідно до Генерального плану міста Києва, затвердженого рішенням Київської міської ради від 28.03.2002 № 370/1804, земельна ділянка за функціональним призначенням належить до території житлової садибної забудови.</i>
Правовий режим:	<i>Земельна ділянка належить до земель комунальної власності територіальної громади міста Києва.</i>

Розташування в зеленій зоні:	Земельна ділянка не входить до зеленої зони.
Інші особливості:	Заявницею подано документи, що вона є ветераном війни – учасником бойових дій. Зважаючи на положення статей 9, 122 Земельного кодексу України та пункту 34 частини першої статті 26 Закону України «Про місцеве самоврядування в Україні» (щодо обов'язковості розгляду питань землекористування на пленарних засіданнях) вказаний проєкт рішення направляється для подальшого розгляду Київською міською радою.

6. Стан нормативно-правової бази у даній сфері правового регулювання.

Загальні засади та порядок отримання дозволу на розроблення документації із землеустрою визначено статтями 9, 118 Земельного кодексу України.

7. Фінансово-економічне обґрунтування.

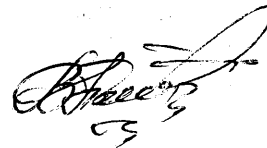
Реалізація рішення не потребує додаткових витрат міського бюджету.

8. Прогноз соціально-економічних та інших наслідків прийняття рішення.

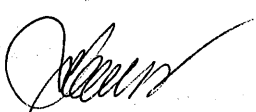
Рішення не тягне за собою жодних соціально-економічних та інших наслідків.

Доповідач: директор Департаменту земельних ресурсів Валентина ПЕЛИХ

Директор Департаменту земельних ресурсів



Валентина ПЕЛИХ





**Заступник міського голови –
секретар Київської міської ради**

Терентьєву М.О.
Положишник В.О.

Прошу розглянути проєкт рішення від 08.02.2022
№ 08/231 – 358/ПР в установленому порядку.

Омельченко А. В.

Для контролю за проходженням та тиражування.

Володимир БОНДАРЕНКО

“08” лютого 2022 року
№ 08/231 – 358/ПР

08/231-358/DP
08.02.2022



УКРАЇНА

ВИКОНАВЧИЙ ОРГАН КИЇВСЬКОЇ МІСЬКОЇ РАДИ
(КИЇВСЬКА МІСЬКА ДЕРЖАВНА АДМІНІСТРАЦІЯ)

ДЕПАРТАМЕНТ ЗЕМЕЛЬНИХ РЕСУРСІВ

вул. Хрещатик, 32-а, м. Київ, 01601 тел. (044) 279 58 72

Контактний центр міста Києва (044) 15 51 E-mail: kyivland@kyivcity.gov.ua Код ЄДРПОУ 26199097

08.02.2022 № 05715-СЛ-36142

Заступнику міського голови-
секретарю Київської міської ради
Володимиру БОНДАРЕНКУ

Шановний Володимире Володимировичу!

Департамент земельних ресурсів виконавчого органу Київської міської ради (Київської міської державної адміністрації) відповідно до пункту 3 статті 26 Регламенту Київської міської ради, затвердженого рішенням Київської міської ради від 04.11.2021 № 3135/3176, направляє проект рішення Київської міської ради «Про надання громадянці Наконечній Марії Василівні дозволу на розроблення проекту землеустрою щодо відведення земельної ділянки у власність для будівництва і обслуговування жилого будинку, господарських будівель і споруд поблизу вул. Любомирської у Голосіївському районі міста Києва» (справа № 530501350) для подальшого опрацювання.

Додатки:

- проект рішення Київської міської ради № 530501350 на 3 арк. в 1 примірнику;
- пояснювальна записка до справи № 530501350 на 2 арк. в 1 примірнику;
- витяг з містобудівного кадастру на 2 арк. в 1 примірнику;
- матеріали справи № 530501350 на 7 арк. в 1 примірнику.

З повагою

Директор

Валентина ПЕЛИХ