



08/231-254/11P  
21.02.2024

# КИЇВСЬКА МІСЬКА РАДА

II СЕСІЯ IX СКЛИКАННЯ

## РІШЕННЯ

№ \_\_\_\_\_

Про надання ОФІСУ  
ГЕНЕРАЛЬНОГО ПРОКУРОРА  
земельної ділянки в постійне  
користування для експлуатації та  
обслуговування адміністративного  
будинку на вул. Симона  
Петлюри, 7/9 у Шевченківському  
районі міста Києва



303903326

Розглянувши заяву ОФІСУ ГЕНЕРАЛЬНОГО ПРОКУРОРА (код ЄДРПОУ: 00034051, місцезнаходження юридичної особи: 01011, м. Київ, вул. Різницька, 13/15) від 02 лютого 2024 року № 50128-008261339-031-03, проект землеустрою щодо відведення земельної ділянки та додані документи, керуючись статтями 9, 79<sup>1</sup>, 83, 92, 116, 117, 122, 123, 186 Земельного кодексу України, Законом України «Про внесення змін до деяких законодавчих актів України щодо розмежування земель державної та комунальної власності», пунктом 34 частини першої статті 26 Закону України «Про місцеве самоврядування в Україні», Законом України «Про адміністративну процедуру», Київська міська рада

### ВИРІШИЛА:

1. Затвердити проект землеустрою щодо відведення земельної ділянки ОФІСУ ГЕНЕРАЛЬНОГО ПРОКУРОРА для експлуатації та обслуговування адміністративного будинку за адресою: вул. Симона Петлюри, 7/9 у Шевченківському районі м. Києва (категорія земель – землі житлової та громадської забудови, код виду цільового призначення – 03.01).

2. Надати ОФІСУ ГЕНЕРАЛЬНОГО ПРОКУРОРА, за умови виконання пункту 3 цього рішення, в постійне користування земельну ділянку площею 0,1653 га (кадастровий номер 8000000000:76:046:0018) для експлуатації та

обслуговування адміністративного будинку (код виду цільового призначення – 03.01 для будівництва та обслуговування будівель органів державної влади та органів місцевого самоврядування) на вул. Симона Петлюри, 7/9 у Шевченківському районі міста Києва із земель комунальної власності територіальної громади міста Києва у зв'язку з набуттям права власності на нерухоме майно, яке зареєстроване в Державному реєстрі речових прав на нерухоме майно 16 червня 2014 року, 25 серпня 2023 року, 05 вересня 2023 року, 12 вересня 2023 року, номери відомостей про речові права: 6076850, 51566049, 51674984, 51768859 відповідно, заява ДЦ від 02 лютого 2024 року № 50128-008261339-031-03, справа № 303903326.

### 3. ОФІСУ ГЕНЕРАЛЬНОГО ПРОКУРОРА:

3.1. Виконувати обов'язки землекористувача відповідно до вимог статті 96 Земельного кодексу України.

3.2. Вжити заходів щодо державної реєстрації права постійного користування земельною ділянкою у порядку, встановленому Законом України «Про державну реєстрацію речових прав на нерухоме майно та їх обтяжень».

3.3. Питання майнових відносин вирішувати в установленому порядку.

3.4. Забезпечити вільний доступ для прокладання нових, ремонту та експлуатації існуючих інженерних мереж і споруд, що знаходяться в межах земельної ділянки.

3.5. Під час використання земельної ділянки дотримуватися обмежень у її використанні, зареєстрованих у Державному земельному кадастрі.

3.6. Виконати вимоги, викладені в листі Департаменту містобудування та архітектури виконавчого органу Київської міської ради (Київської міської державної адміністрації) від 17 липня 2015 року № 9017/0/12/19-15, Департаменту охорони культурної спадщини виконавчого органу Київської міської ради (Київської міської державної адміністрації) від 22 грудня 2023 року № 066-4758.

3.7. Забезпечити відповідно до рішення Київської міської ради від 27 жовтня 2011 року № 384/6600 «Про затвердження Порядку видалення зелених насаджень на території міста Києва» (із змінами і доповненнями) обстеження зелених насаджень, укладання охоронного договору на зелені насадження та у випадку, визначеному законодавством, вирішення питання сплати відновної вартості зелених насаджень.

3.8. Дотримуватися вимог Закону України «Про охорону культурної спадщини».

3.9. У разі необхідності проведення реконструкції, питання оформлення дозвільної та проєктно-кошторисної документації вирішувати в порядку, визначеному законодавством України.

4. Земельну ділянку комунальної власності територіальної громади міста Києва, зазначену в пункті 2 цього рішення, за актом приймання-передачі передати до земель державної власності.

5. Попередити землекористувача, що використання земельної ділянки не за цільовим призначенням тягне за собою припинення права користування нею відповідно до вимог статей 141, 143 Земельного кодексу України.

6. Дане рішення набирає чинності та вважається доведеним до відома заявника з дня його оприлюднення на офіційному вебсайті Київської міської ради.

7. Контроль за виконанням цього рішення покласти на постійну комісію Київської міської ради з питань архітектури, містопланування та земельних відносин.

Київський міський голова

Віталій КЛИЧКО

## ПОДАННЯ:

Заступник голови  
Київської міської державної адміністрації  
з питань здійснення самоврядних повноважень

Петро ОЛЕНИЧ

Директор Департаменту земельних ресурсів  
виконавчого органу Київської міської ради  
(Київської міської державної адміністрації)

Валентина ПЕЛИХ

Начальник юридичного управління  
Департаменту земельних ресурсів  
виконавчого органу Київської міської ради  
(Київської міської державної адміністрації)

Дмитро РАДЗІЄВСЬКИЙ

## ПОГОДЖЕНО:

Постійна комісія Київської міської ради  
з питань архітектури, містопланування  
та земельних відносин

Голова

Михайло ТЕРЕНТЬЄВ

Секретар

Юрій ФЕДОРЕНКО

Начальник управління правового  
забезпечення діяльності  
Київської міської ради

Валентина ПОЛОЖИШНИК

# ПОЯСНЮВАЛЬНА ЗАПИСКА

№ ПЗН-62230 від 12.02.2024

до проекту рішення Київської міської ради:  
**Про надання ОФІСУ ГЕНЕРАЛЬНОГО ПРОКУРОРА земельної ділянки в постійне користування для експлуатації та обслуговування адміністративного будинку на вул. Симона Петлюри, 7/9 у Шевченківському районі міста Києва**

До справи  
№ 303903326



## 1. Юридична особа:

Назва	<i>ОФІС ГЕНЕРАЛЬНОГО ПРОКУРОРА</i>
Перелік засновників (учасників) юридичної особи*	<i>КОСТІН АНДРІЙ ЄВГЕНОВИЧ - керівник</i>
Кінцевий бенефіціарний власник (контролер)	<i>Відсутній</i>
Реєстраційний номер:	<i>від 05.02.2024 № 303903326</i>

## 2. Відомості про земельну ділянку (кадастровий № 8000000000:76:046:0018).

Місце розташування (адреса)	<i>м. Київ, р-н Шевченківський, вул. Симона Петлюри, 7/9</i>
Площа	<i>0,1653 га</i>
Вид та термін користування	<i>право в процесі оформлення (постійне користування)</i>
Категорія земель	<i>землі житлової та громадської забудови</i>
Цільове призначення	<i>03.01 для будівництва та обслуговування будівель органів державної влади та органів місцевого самоврядування (для експлуатації та обслуговування адміністративного будинку).</i>
Нормативна грошова оцінка (за попереднім розрахунком*)	<i>12 296 020 грн 64коп.</i>
<i>*Наведені розрахунки нормативної грошової оцінки не є остаточними і будуть уточнені відповідно до вимог чинного законодавства при оформленні права на земельну ділянку.</i>	

## 3. Обґрунтування прийняття рішення.

На замовлення зацікавленої особи землевпорядною організацією розроблено проект землеустрою щодо відведення земельної ділянки, який згідно із статтею 186<sup>1</sup> Земельного кодексу України (в редакції до 27.05.2021) погоджений з відповідними органами, зокрема:

структурний підрозділ Київської міської державної адміністрації у сфері містобудування та архітектури:

*від 17.07.2015 № 9028/0/12/19-15*

структурний підрозділ Київської міської державної адміністрації у сфері охорони культурної спадщини:

*від 20.10.2015 № 060-5692*

територіальний орган центрального органу виконавчої влади, що реалізує державну політику у сфері земельних відносин:

*від 08.09.2015 № 19-26-7777.31-2945/20-15*

Відповідно до Земельного кодексу України та Порядку набуття прав на землю із земель комунальної власності у місті Києві, затвердженого рішенням Київської міської ради від 20.04.2017 № 241/2463, Департаментом земельних ресурсів виконавчого органу Київської міської ради (Київської міської державної адміністрації) розроблено проект рішення Київської міської ради.

#### 4. Мета прийняття рішення.

Метою прийняття рішення є забезпечення реалізації встановленого Земельним кодексом України права особи на оформлення права користування на землю.

#### 5. Особливі характеристики ділянки.

Наявність будівель і споруд на ділянці:	Земельна ділянка забудована об'єктами нерухомого майна, які належать ОФІСУ ГЕНЕРАЛЬНОГО ПРОКУРОРА, право власності на які зареєстровані в Державному реєстрі речових прав, а саме: будівля (ЛІТЕРА Б) загальною площею 829,4 кв.м (реєстраційний номер об'єкта нерухомого майна: 389421280000, дата державної реєстрації 16.06.2014, номер відомостей про речове право:6076850); сарай (літ. В) загальною площею 27,4 кв.м (реєстраційний номер об'єкта нерухомого майна: 2789584080000, дата державної реєстрації 25.08.2023, номер відомостей про речове право:51566049); гараж (літ. Г) загальною площею 49,2 кв.м (реєстраційний номер об'єкта нерухомого майна: 2794261080000, дата державної реєстрації 05.09.2023, номер відомостей про речове право:51674984); гараж (літ. Д) загальною площею 22,8 кв.м (реєстраційний номер об'єкта нерухомого майна: 2798303980000, дата державної реєстрації 12.09.2023, номер відомостей про речове право: 51768859) (інформаційні довідки з Державного реєстру речових прав на нерухоме майно від 12.02.2024 № 365387939, 365388531, 365389450, 365388932).
Наявність ДПТ:	Детальний план території відсутній.
Функціональне призначення згідно з Генпланом:	Відповідно до Генерального плану міста Києва, затвердженого рішенням Київської міської ради від 28.03.2002 № 370/1804, земельна ділянка за функціональним призначенням належить переважно до території середньо- та малоповерхової житлової забудови та частково до території громадських будівель та споруд (витяг з містобудівної документації від 29.01.2024 № 055-767 наданий Департаментом містобудування та архітектури виконавчого органу Київської міської ради (Київської міської державної адміністрації)).
Правовий режим:	Земельна ділянка належить до земель комунальної власності територіальної громади міста Києва.
Розташування в зеленій зоні:	Земельна ділянка не входить до зеленої зони.

Інші особливості:	<p><i>Згідно листа Департаменту охорони культурної спадщини виконавчого органу Київської міської ради (Київської міської державної адміністрації) від 22.12.2023 № 066-4758, двоповерховий будинок розташований вглиб земельної ділянки на вул. Симона Петлюри, 7/9 станом на 01.12.2023 на обліку як пам'ятка культурної спадщини не перебуває.</i></p> <p><i>Зазначаємо, що Департамент земельних ресурсів не може перебирати на себе повноваження Київської міської ради та приймати рішення про надання або відмову в наданні в користування земельної ділянки, оскільки відповідно до пункту 34 частини першої статті 26 Закону України «Про місцеве самоврядування в Україні» та статей 9, 122 Земельного кодексу України такі питання вирішуються виключно на пленарних засіданнях сільської, селищної, міської ради.</i></p> <p><i>Зазначене підтверджується, зокрема, рішеннями Верховного Суду від 28.04.2021 у справі № 826/8857/16, від 17.04.2018 у справі № 826/8107/16, від 16.09.2021 у справі № 826/8847/16.</i></p> <p><i>Зважаючи на вказане, цей проект рішення направляється для подальшого розгляду Київською міською радою відповідно до її Регламенту.</i></p>
-------------------	--

#### **6. Стан нормативно-правової бази у даній сфері правового регулювання.**

Загальні засади та порядок передачі земельних ділянок у користування зацікавленим особам визначено Земельним кодексом України та Порядком набуття прав на землю із земель комунальної власності у місті Києві, затвердженим рішенням Київської міської ради від 20.04.2017 № 241/2463.

Проект рішення не містить інформацію з обмеженим доступом у розумінні статті 6 Закону України «Про доступ до публічної інформації».

Проект рішення не стосується прав і соціальної захищеності осіб з інвалідністю та не матиме впливу на життєдіяльність цієї категорії.

#### **7. Фінансово-економічне обґрунтування.**

Реалізація рішення не потребує додаткових витрат міського бюджету.

Відповідно до Податкового кодексу України та Положення про плату за землю в місті Києві, затвердженого рішенням Київської міської ради від 23.06.2011 № 242/5629 «Про встановлення місцевих податків і зборів у м. Києві» (зі змінами та доповненнями) розрахунковий розмір земельного податку складатиме: **1 229 грн 60 коп (0,01%)**.

#### **8. Прогноз соціально-економічних та інших наслідків прийняття рішення.**

Наслідками прийняття розробленого проекту рішення стане реалізація зацікавленою особою своїх прав щодо користування земельною ділянкою.

Доповідач: директор Департаменту земельних ресурсів **Валентина ПЕЛИХ**.

Директор Департаменту земельних ресурсів

Валентина ПЕЛИХ

**ВИТЯГ**  
**з Державного земельного кадастру про земельну ділянку**

Номер витягу	НВ-0000337662024
Дата формування	12.02.2024
Строк дії	три місяці з дати формування
Надано на заяву (запит)	Київська міська рада 12.02.2024, ЗВ-8000022742024

Дані, за якими здійснювався пошук інформації у Державному земельному кадастрі

Кадастровий номер земельної ділянки	8000000000:76:046:0018
Власник (користувач):	
Прізвище, власне ім'я, по батькові (за наявності)/найменування	-----
Податковий номер	-----
Унікальний номер запису в Єдиному державному демографічному реєстрі (за наявності)	-----

**Загальні відомості про земельну ділянку**

Кадастровий номер	8000000000:76:046:0018
Місце розташування (адміністративно-територіальна одиниця)	м.Київ, Шевченківський р-н, вулиця Симона Петлюри, 7/9
Цільове призначення:	
Категорія земель	Землі житлової та громадської забудови
Вид цільового призначення земельної ділянки	03.01 Для будівництва та обслуговування будівель органів державної влади та органів місцевого самоврядування
Обліковий номер масиву, до складу якого входить земельна ділянка	-----
Обліковий номер території, на якій розташовані земельні ділянки, необхідні для розміщення об'єктів, щодо яких відповідно до закону може здійснюватися примусове відчуження земельних ділянок з мотивів суспільної необхідності, до складу якої входить земельна ділянка	-----
Обліковий номер функціональної зони, до складу якої входить земельна ділянка	-----





Обліковий номер контуру об'єкта будівництва та закінченого будівництвом об'єкта, розташованого на земельній ділянці	-----
Обліковий номер меліоративної мережі, складової частини меліоративної мережі, яка забезпечує гідротехнічну меліорацію відповідної земельної ділянки	-----
Обліковий номер об'єкта інженерної інфраструктури, що належить до складу відповідної меліоративної мережі, складової частини меліоративної мережі	-----
Площа земельної ділянки, гектарів	0.1653
Нормативна грошова оцінка, гривень	12296196.81
Дата проведення нормативної грошової оцінки	22.01.2024
Скасований кадастровий номер (номери), у разі коли земельна ділянка створена в результаті поділу/об'єднання	-----

#### Відомості про державну реєстрацію земельної ділянки

Інформація про документацію із землеустрою, на підставі якої здійснена державна реєстрація земельної ділянки	Проект землеустрою щодо відведення земельних ділянок, 12.08.2015; ТОВАРИСТВО З ОБМЕЖЕНОЮ ВІДПОВІДАЛЬНІСТЮ "ЗЕМСПЕЦПРОЕКТ ГРУП", Репецький Андрій Миколайович
Орган, який зареєстрував земельну ділянку	Головне управління Держгеокадастру у м. Києві
Дата державної реєстрації земельної ділянки	30.12.2015



Відомості про право власності / право постійного користування внесені до Поземельної книги, крім відомостей про речові права, що виникли після 1 січня 2013 року

Вид права	-----
Інформація про власників (користувачів) земельної ділянки	
Прізвище, власне ім'я, по батькові (за наявності)/найменування	-----
Громадянство	-----
Реквізити документа, що посвідчує особу	-----
Податковий номер/номер та серія (за наявності) паспорта фізичної особи	-----
Унікальний номер запису в Єдиному державному демографічному реєстрі (за наявності)	-----
Місце проживання/ місцезнаходження	-----
Частка у спільній власності	-----
Документ, який є підставою для виникнення права	-----
Документ, що посвідчує право	-----

Відомості про оренду, суборенду згідно з Державним реєстром земель

Стан відомостей	актуальні
Орендар:	
Прізвище, власне ім'я, по батькові (за наявності)/найменування	-----
Громадянство	-----
Реквізити документа, що посвідчує особу	-----
Податковий номер/номер та серія (за наявності) паспорта фізичної особи	-----
Унікальний номер запису в Єдиному державному демографічному реєстрі (за наявності)	-----
Місце проживання/ місцезнаходження	-----



Площа земельної ділянки, переданої в оренду -----  
Орган, що здійснив державну реєстрацію речового права -----  
Дата державної реєстрації речового права -----  
Строк дії речового права -----

Суборендар:

Прізвище, власне ім'я, по батькові (за наявності)/найменування -----  
Громадянство -----  
Реквізити документа, що посвідчує особу -----  
Податковий номер/номер та серія (за наявності) паспорта фізичної особи -----  
Унікальний номер запису в Єдиному державному демографічному реєстрі (за наявності) -----  
Місце проживання/місцезнаходження -----  
Площа земельної ділянки (її частини), переданої в суборенду -----  
Обліковий номер частини земельної ділянки, на яку поширюється дія договору суборенди -----  
Орган, що здійснив державну реєстрацію речового права -----  
Дата державної реєстрації речового права -----  
Строк дії речового права -----  
Додаткові відомості -----

Відомості про земельний сервітут згідно з Державним реєстром земель

Стан відомостей актуальні  
Вид сервітуту -----  
Площа земельної ділянки (її частини), на яку поширюється дія сервітуту -----



Обліковий номер земельної ділянки (її частини), на яку поширюється дія сервітуту	-----
Підстава для встановлення земельного сервітуту	-----
Орган, що здійснив державну реєстрацію сервітуту	-----
Дата державної реєстрації сервітуту	-----
Строк дії сервітуту	-----
Додаткові відомості	-----

Відомості про обмеження у використанні земельної ділянки

Вид обмеження у використанні земельної ділянки	Охоронна зона пам'ятки культурної спадщини
Обліковий номер частини земельної ділянки, на яку поширюється дія обмеження у використанні земельної ділянки	-----
Площа земельної ділянки (її частини), на яку поширюється дія обмеження	0.1653 гектарів
Підстава для виникнення обмеження у використанні земельної ділянки	Закон Рішення виконавчого комітету Київської міськради народних депутатів від 18.11.1986 № 1107, охоронний N 249 18.11.1986
Орган, що здійснив державну реєстрацію обмеження	-----
Дата державної реєстрації обмеження	-----
Строк дії обмеження	безстроково
Вид обмеження у використанні земельної ділянки	Охоронна зона пам'ятки культурної спадщини
Обліковий номер частини земельної ділянки, на яку поширюється дія обмеження у використанні земельної ділянки	-----
Площа земельної ділянки (її частини), на яку поширюється дія обмеження	0.1653 гектарів
Підстава для виникнення обмеження у використанні земельної ділянки	Закон Рішення виконавчого комітету Київської міськради народних депутатів від 18.11.1986 № 1107 18.11.1986



Орган, що здійснив державну реєстрацію обмеження	-----
Дата державної реєстрації обмеження	-----
Строк дії обмеження	безстроково
Вид обмеження у використанні земельної ділянки	Охоронна зона пам'ятки культурної спадщини
Обліковий номер частини земельної ділянки, на яку поширюється дія обмеження у використанні земельної ділянки	-----
Площа земельної ділянки (її частини), на яку поширюється дія обмеження	0.1653 гектарів
Підстава для виникнення обмеження у використанні земельної ділянки	Закон Наказ Головного управління охорони культурної спадщини від 25.06.2011 № 10/38-11 25.06.2011
Орган, що здійснив державну реєстрацію обмеження	-----
Дата державної реєстрації обмеження	-----
Строк дії обмеження	безстроково
Вид обмеження у використанні земельної ділянки	Охоронна зона пам'ятки культурної спадщини
Обліковий номер частини земельної ділянки, на яку поширюється дія обмеження у використанні земельної ділянки	-----
Площа земельної ділянки (її частини), на яку поширюється дія обмеження	0.1653 гектарів
Підстава для виникнення обмеження у використанні земельної ділянки	Закон Наказ Головного управління охорони культурної спадщини від 25.09.2006 № 53 25.09.2006
Орган, що здійснив державну реєстрацію обмеження	-----
Дата державної реєстрації обмеження	-----
Строк дії обмеження	безстроково
Вид обмеження у використанні земельної ділянки	Охоронна зона пам'ятки культурної спадщини



Обліковий номер частини земельної ділянки, на яку поширюється дія обмеження у використанні земельної ділянки	-----
Площа земельної ділянки (її частини), на яку поширюється дія обмеження	0.1653 гектарів
Підстава для виникнення обмеження у використанні земельної ділянки	Закон Наказ Управління охорони пам'яток історії, культури та історичного середовища від 02.04.1998 № 15 02.04.1998
Орган, що здійснив державну реєстрацію обмеження	-----
Дата державної реєстрації обмеження	-----
Строк дії обмеження	безстроково
Вид обмеження у використанні земельної ділянки	Охоронна зона пам'ятки культурної спадщини
Обліковий номер частини земельної ділянки, на яку поширюється дія обмеження у використанні земельної ділянки	-----
Площа земельної ділянки (її частини), на яку поширюється дія обмеження	0.1653 гектарів
Підстава для виникнення обмеження у використанні земельної ділянки	Закон Рішення виконавчого комітету Київської міськради народних депутатів від 21.01.1986 № 49 21.01.1986
Орган, що здійснив державну реєстрацію обмеження	-----
Дата державної реєстрації обмеження	-----
Строк дії обмеження	безстроково
Вид обмеження у використанні земельної ділянки	Зона регулювання забудови
Обліковий номер частини земельної ділянки, на яку поширюється дія обмеження у використанні земельної ділянки	-----
Площа земельної ділянки (її частини), на яку поширюється дія обмеження	0.1653 гектарів



Підстава для виникнення обмеження у використанні земельної ділянки

Закон Рішення Виконкому Київської міської Ради народних депутатів від 16.07.79 N 920 "Про уточнення меж історико-культурних заповідників і зон охорони пам'яток історії та культури в м. Києві", Розпорядження Київської міської державної адміністрації від 17.05.2002 № 979 "Про внесення змін та доповнень до рішення Виконкому Київської міської Ради народних депутатів від 16.07.79 N 920 "Про уточнення меж історико-культурних заповідників і зон охорони пам'яток історії та культури в м. Києві"" 17.05.2002

Орган, що здійснив державну реєстрацію обмеження

-----

Дата державної реєстрації обмеження

-----

Строк дії обмеження

безстроково

Вид обмеження у використанні земельної ділянки

Охоронна зона навколо (уздовж) об'єкта енергетичної системи

Обліковий номер частини земельної ділянки, на яку поширюється дія обмеження у використанні земельної ділянки

-----

Площа земельної ділянки (її частини), на яку поширюється дія обмеження

0.0071 гектарів

Підстава для виникнення обмеження у використанні земельної ділянки

Закон України "Про землі енергетики та правовий режим спеціальних зон енергетичних об'єктів" від 09.07.2010 N 2480-VI, Постанова Кабінету Міністрів України "Про затвердження Правил охорони електричних мереж" від 27.12.2022 № 1455 27.12.2022

Орган, що здійснив державну реєстрацію обмеження

-----

Дата державної реєстрації обмеження

-----

Строк дії обмеження

безстроково

Вид обмеження у використанні земельної ділянки

Охоронна зона навколо (уздовж) об'єкта енергетичної системи

Обліковий номер частини земельної ділянки, на яку поширюється дія обмеження у використанні земельної ділянки

-----

Площа земельної ділянки (її частини), на яку поширюється дія обмеження

0.0136 гектарів



Підстава для виникнення обмеження у використанні земельної ділянки

Закон України "Про землі енергетики та правовий режим спеціальних зон енергетичних об'єктів" від 09.07.2010 N 2480-VI, Постанова Кабінету Міністрів України "Про затвердження Правил охорони електричних мереж" від 27.12.2022 № 1455 27.12.2022

Орган, що здійснив державну реєстрацію обмеження

-----

Дата державної реєстрації обмеження

-----

Строк дії обмеження

безстроково

Вид обмеження у використанні земельної ділянки

Санітарно-захисна зона навколо (уздовж) об'єкта енергетичної системи

Обліковий номер частини земельної ділянки, на яку поширюється дія обмеження у використанні земельної ділянки

-----

Площа земельної ділянки (її частини), на яку поширюється дія обмеження

0.0023 гектарів

Підстава для виникнення обмеження у використанні земельної ділянки

Закон України "Про землі енергетики та правовий режим спеціальних зон енергетичних об'єктів" від 09.07.2010 N 2480-VI, Постанова Кабінету Міністрів України "Про затвердження Правил охорони електричних мереж" від 27.12.2022 № 1455 27.12.2022

Орган, що здійснив державну реєстрацію обмеження

-----

Дата державної реєстрації обмеження

-----

Строк дії обмеження

безстроково

Вид обмеження у використанні земельної ділянки

Охоронна зона навколо інженерних комунікацій

Обліковий номер частини земельної ділянки, на яку поширюється дія обмеження у використанні земельної ділянки

-----

Площа земельної ділянки (її частини), на яку поширюється дія обмеження

0.0064 гектарів

Підстава для виникнення обмеження у використанні земельної ділянки

Закон ДБН В.2.5-74:2013 "Водопостачання. Зовнішні мережі та споруди. Основні положення проектування", затверджений наказом Міністерства регіонального розвитку, будівництва та житлово-комунального господарства України від 08.04.2013





№ 133 (зі змінами та доповненнями від 28.08.2013 N 410)  
08.04.2013

Орган, що здійснив державну  
реєстрацію обмеження

-----

Дата державної реєстрації  
обмеження

-----

Строк дії обмеження

безстроково

Вид обмеження у використанні  
земельної ділянки

Охоронна зона навколо інженерних комунікацій

Обліковий номер частини  
земельної ділянки, на яку  
поширюється дія обмеження у  
використанні земельної ділянки

-----

Площа земельної ділянки (її  
частини), на яку поширюється дія  
обмеження

0.0053 гектарів

Підстава для виникнення  
обмеження у використанні  
земельної ділянки

Закон ДБН В.2.5-75:2013 "Каналізація. Зовнішні мережі та споруди. Основні положення проектування", затверджений наказом Міністерства регіонального розвитку, будівництва та житлово-комунального господарства України від 08.04.2013 № 134 (зі змінами та доповненнями від 28.08.2013 N 410)  
08.04.2013

Орган, що здійснив державну  
реєстрацію обмеження

-----

Дата державної реєстрації  
обмеження

-----

Строк дії обмеження

безстроково

Вид обмеження у використанні  
земельної ділянки

Охоронна зона навколо інженерних комунікацій

Обліковий номер частини  
земельної ділянки, на яку  
поширюється дія обмеження у  
використанні земельної ділянки

-----

Площа земельної ділянки (її  
частини), на яку поширюється дія  
обмеження

0.0038 гектарів

Підстава для виникнення  
обмеження у використанні  
земельної ділянки

Закон ДБН В.2.5-39:2008 "Інженерне обладнання будинків і споруд. Зовнішні мережі та споруди. Теплові мережі", затверджений наказом Міністерства регіонального розвитку та будівництва України від 09.12.2008 № 568 09.12.2008

Орган, що здійснив державну  
реєстрацію обмеження

-----



Дата державної реєстрації обмеження	-----
Строк дії обмеження	безстроково
Вид обмеження у використанні земельної ділянки	Охоронна зона навколо інженерних комунікацій
Обліковий номер частини земельної ділянки, на яку поширюється дія обмеження у використанні земельної ділянки	-----
Площа земельної ділянки (її частини), на яку поширюється дія обмеження	0.0166 гектарів
Підстава для виникнення обмеження у використанні земельної ділянки	Закон ДБН В.2.5-39:2008 "Інженерне обладнання будинків і споруд. Зовнішні мережі та споруди. Теплові мережі", затверджений наказом Міністерства регіонального розвитку та будівництва України від 09.12.2008 № 568 09.12.2008
Орган, що здійснив державну реєстрацію обмеження	-----
Дата державної реєстрації обмеження	-----
Строк дії обмеження	безстроково
Вид обмеження у використанні земельної ділянки	Зона особливого режиму забудови
Обліковий номер частини земельної ділянки, на яку поширюється дія обмеження у використанні земельної ділянки	-----
Площа земельної ділянки (її частини), на яку поширюється дія обмеження	0.1653 гектарів
Підстава для виникнення обмеження у використанні земельної ділянки	Закон Наказ Міністерства регіонального розвитку та будівництва України "Про затвердження ДБН В.1.1-25-2009 "Захист від небезпечних геологічних процесів. Інженерний захист територій та споруд від підтоплення та затоплення" від 02.12.2009 № 550 02.12.2009
Орган, що здійснив державну реєстрацію обмеження	-----
Дата державної реєстрації обмеження	-----
Строк дії обмеження	безстроково



Вид обмеження у використанні земельної ділянки	Зона особливого режиму забудови
Обліковий номер частини земельної ділянки, на яку поширюється дія обмеження у використанні земельної ділянки	-----
Площа земельної ділянки (її частини), на яку поширюється дія обмеження	0.1653 гектарів
Підстава для виникнення обмеження у використанні земельної ділянки	Закон ДБН Б.2.2-12:2019 "Планування та забудова територій", затверджений Наказом Міністерства регіонального розвитку, будівництва та житлово-комунального господарства України від 26.04.2019 № 104 26.04.2019
Орган, що здійснив державну реєстрацію обмеження	-----
Дата державної реєстрації обмеження	-----
Строк дії обмеження	безстроково
Вид обмеження у використанні земельної ділянки	Історичний ареал населеного місця
Обліковий номер частини земельної ділянки, на яку поширюється дія обмеження у використанні земельної ділянки	-----
Площа земельної ділянки (її частини), на яку поширюється дія обмеження	0.1653 гектарів
Підстава для виникнення обмеження у використанні земельної ділянки	Закон Наказ Міністерства культури та інформаційної політики України "Про затвердження меж та режимів використання території історичних ареалів м. Києва" від 02.08.2021 № 599 02.08.2021
Орган, що здійснив державну реєстрацію обмеження	-----
Дата державної реєстрації обмеження	-----
Строк дії обмеження	безстроково

Інформація про документи, на підставі яких відомості про обмеження у використанні земель внесені до Державного земельного кадастру

Реквізити заяви про державну реєстрацію обмеження у використанні земель -----



Прізвище, власне ім'я та  
по батькові (за наявності)/  
найменування заявника -----

Інформація про документи, на  
підставі яких внесені відомості про  
обмеження у використанні земель -----

#### Відомості про заходи щодо охорони земель і ґрунтів

Назва та напрям заходу -----

Площа -----

Товщина родючого шару ґрунту, у  
тому числі об'єм ґрунтової маси -----

Кошторисна вартість  
запроектованих робіт -----

Строки проведення -----

Інформація про документи,  
на підставі яких передбачено  
здійснення заходу щодо охорони  
земель і ґрунтів -----

Відомості про ділянки надр, надані у користування відповідно до спеціальних дозволів на користування надрами та актів про надання гірничих відводів, одержаних в порядку інформаційної взаємодії між Державним земельним кадастром, Держгеонадрами та Держпраці (за наявності)

Реєстраційний номер спеціального  
дозволу на користування надрами -----

Дата видачі спеціального дозволу  
на користування надрами -----

Підстава для надання спеціального  
дозволу на користування надрами -----

Вид користування надрами -----

Відомості про ділянку надр, що  
надається у користування -----

Площа ділянки надр, що надається  
у користування -----

Вид корисної копалини -----

Відомості про особу, якій  
надано спеціальний дозвіл на  
користування надрами:

Прізвище, власне ім'я та  
по батькові (за наявності)/  
найменування -----



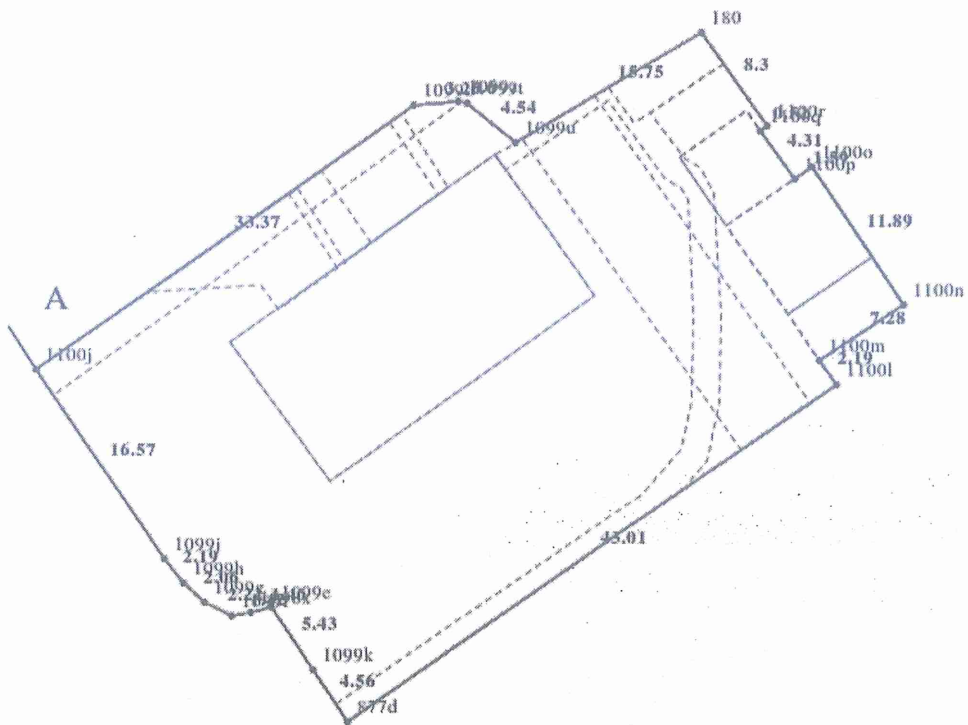
Реєстраційний номер облікової картки платника податків/ серія (за наявності) та номер паспорта фізичної особи/код згідно з ЄДРПОУ -----  
Строк дії спеціального дозволу на користування надрами -----  
Документ, який засвідчує надання гірничого відводу -----  
Відомості про користувача гірничого відводу (за наявності)  
Найменування/ прізвище, власне ім'я та по батькові (за наявності) -----  
Мета надання гірничого відводу -----  
Площа проекції гірничого відводу -----  
Строк дії акта про надання гірничого відводу -----



Додаток  
до витягу з Державного земельного кадастру  
про земельну ділянку  
від 12.02.2024 р. № НВ-0000337662024

Кадастровий номер земельної ділянки 8000000000:76:046:0018

КАДАСТРОВИЙ ПЛАН ЗЕМЕЛЬНОЇ ДІЛЯНКИ



Масштаб 1: 500



Умовні позначення:

Опис меж:

Від А до А Землі не надані у власність чи користування



КООРДИНАТИ ПОВОРОТНИХ ТОЧОК МЕЖ ЗЕМЕЛЬНОЇ ДІЛЯНКИ

Номер точки	Назва точки	Відстань (метрів)	Координати (м)	
			X	Y

Місце розташування		м.Київ, Шевченківський р-н, вулиця Симона Петлюри, 7/9
Цільове призначення	Категорія земель	Землі житлової та громадської забудови
	Код цільового призначення	03.01 Для будівництва та обслуговування будівель органів державної влади та органів місцевого самоврядування
Площа, гектарів		0.1653
Відомості про перенесення в натуру (на місцевість) меж	охоронних зон, прибережних захисних смуг і пляжних зон, зон санітарної охорони, санітарно- захисних зон і зон особливого режиму використання земель (за наявності)	-----
	земельної ділянки (у разі формування земельної ділянки)	-----
	частини земельної ділянки, на якій може проводитися гідротехнічна меліорація (за наявності)	-----
Відомості про контури об'єктів нерухомого майна, меліоративних мереж, складових частин меліоративних мереж та точки водовиділу, розташовані на земельній ділянці (за наявності)		-----
Відомості про встановлені межові знаки (у разі формування земельної ділянки)		-----





Розробник документації із  
землеустрою:

ТОВАРИСТВО З ОБМЕЖЕНОЮ  
ВІДПОВІДАЛЬНІСТЮ "ЗЕМСПЕЦПРОЕКТ  
ГРУП", Репецький Андрій Миколайович

(прізвище, власне ім'я, по батькові (за наявності) фізичної особи / найменування юридичної особи)

### ЕКСПЛІКАЦІЯ ЗЕМЕЛЬНИХ УГІДЬ

Всього земель, га	У тому числі за земельними угіддями, га:			
	Землі під соціально- культурними об'єктами	Землі під соціально- культурними об'єктами	Землі під соціально- культурними об'єктами	Землі під соціально- культурними об'єктами
1	2	3	4	5
Площа земельної ділянки, га 0.1653	0.0293	0.0036	0.0058	0.0030
	Землі під соціально- культурними об'єктами			
	6			
	0.1236			



Код земельної ділянки: 76:046:0018  
Площа: 0.1653 га  
Адрес земельної ділянки: Шевченківський район, вул. Симона Петлюри, 7/9  
Заявник: ОФІС ГЕНЕРАЛЬНОГО ПРОКУРОРА

Вид та термін користування: постійне користування  
Цільове призначення: 03.01, для будівництва та обслуговування будівель органів державної влади та місцевого самоврядування



Sources: Esri, HERE, Garmin, USGS, Intermap, INCREMENT P, NRCan, Esri Japan, METI, Esri China (Hong Kong), Esri Korea, Esri (Thailand), NGCC, (c) OpenStreetMap contributors, and the GIS User Community



Заступник міського голови –  
секретар Київської міської ради

---

Терентьеву М. О.  
Положишник В. О.

*Редоренку Я. Ю.*  
*Отаргану Т. М.*

Прошу розглянути проект рішення від 21.02.2024  
№ 08/231- 254/ПР в установленому порядку.

Омельченко А. В.

Для контролю за проходженням та тиражування.

*Старостенко Т. В.*

Володимир БОНДАРЕНКО

“21” лютого 2024 року  
№ 08/231 - 254/ПР

08/231-254/110  
21.02.2024



УКРАЇНА

ВИКОНАВЧИЙ ОРГАН КИЇВСЬКОЇ МІСЬКОЇ РАДИ  
(КИЇВСЬКА МІСЬКА ДЕРЖАВНА АДМІНІСТРАЦІЯ)

**ДЕПАРТАМЕНТ ЗЕМЕЛЬНИХ РЕСУРСІВ**

вул. Хреціатик, 32-а, м. Київ, 01001 тел. (044) 202 78 15

Контактний центр міста Києва (044) 15 51 E-mail: [kyivland@kyivcity.gov.ua](mailto:kyivland@kyivcity.gov.ua) Код ЄДРПОУ 26199097

21.02.24 № 05715-СЛ-62230

Заступнику міського голови-  
секретарю Київської міської ради  
Володимиру БОНДАРЕНКУ

Шановний Володимире Володимировичу!

Департамент земельних ресурсів виконавчого органу Київської міської ради (Київської міської державної адміністрації) відповідно до пункту 3 статті 26 Регламенту Київської міської ради, затвердженого рішенням Київської міської ради від 04.11.2021 № 3135/3176, направляє проєкт рішення Київської міської ради «Про надання ОФІСУ ГЕНЕРАЛЬНОГО ПРОКУРОРА земельної ділянки в постійне користування для експлуатації та обслуговування адміністративного будинку на вул. Симона Петлюри, 7/9 у Шевченківському районі міста Києва» (справа № 303903326) для подальшого опрацювання.

Додатки:

- проєкт рішення Київської міської ради до справи № 303903326 на 3 арк. в 1 примірнику;
- пояснювальна записка до справи № 303903326 на 3 арк. в 1 примірнику;
- витяг з бази даних міського земельного кадастру на 1 арк. в 1 примірнику;
- матеріали супутникової фотозйомки на 1 арк. в 1 примірнику;
- проєкт землеустрою щодо відведення земельної ділянки 1 книга в 1 примірнику;
- заява від 02.02.2024 № 50128-008261339-031-03 на 3 арк. в 1 примірнику.

З повагою

Директор

Валентина ПЕЛИХ

**Текст проєкту рішення у паперовому вигляді відповідає проєкту в електронному вигляді на USB носії.**

**Начальник третього відділу  
управління землеустрою  
Департаменту земельних ресурсів  
виконавчого органу Київської міської ради  
(Київської міської державної адміністрації)**



**Раїса ОЛЕЩЕНКО**