

08/231-225/11P
11.03.2025



КИЇВСЬКА МІСЬКА РАДА
V сесія IX скликання

Р І Ш Е Н Н Я

Київ

№ _____

Про надання комунальному підприємству «Шляхово-експлуатаційне управління по ремонту та утриманню автомобільних шляхів та споруд на них Печерського району» м. Києва земельних ділянок у постійне користування для обслуговування та експлуатації комплексу виробничих будівель та споруд на вул. Старонаводницькій, 12 у Печерському районі міста Києва



239758865

Розглянувши заяву комунального підприємства «Шляхово-експлуатаційне управління по ремонту та утриманню автомобільних шляхів та споруд на них Печерського району» м. Києва (код ЄДРПОУ 03359115, місцезнаходження юридичної особи: 01010, місто Київ, вул. Андрія Іванова, 19) від 19 лютого 2025 року № 72129-009392562-031-03, проект землеустрою щодо відведення земельних ділянок та додані документи, відповідно до статей 9, 83, 92, 116, 122, 123, 186 Земельного кодексу України, Закону України «Про внесення змін до деяких законодавчих актів України щодо розмежування земель державної та комунальної власності», пункту 34 частини першої статті 26 Закону України «Про місцеве самоврядування в Україні», Закону України «Про адміністративну процедуру», Київська міська рада

ВИРІШИЛА:

1. Затвердити проект землеустрою щодо відведення земельних ділянок комунальному підприємству «Шляхово-експлуатаційне управління по ремонту та утриманню автомобільних шляхів та споруд на них Печерського району»

м. Києва для обслуговування та експлуатації комплексу виробничих будівель та споруд (для розміщення та експлуатації будівель і споруд автомобільного транспорту та дорожнього господарства) на вул. Старонаводницькій, 12 у Печерському районі м. Києва (категорія земель - землі промисловості, транспорту, електронних комунікацій, енергетики, оборони та іншого призначення, код виду цільового призначення – 12.04 для розміщення та експлуатації будівель і споруд автомобільного транспорту та дорожнього господарства, заява ДЦ від 19 лютого 2025 року № 72129-009392562-031-03, справа № **239758865**).

2. Надати комунальному підприємству «Шляхово-експлуатаційне управління по ремонту та утриманню автомобільних шляхів та споруд на них Печерського району» м. Києва, за умови виконання пункту 3 цього рішення, у постійне користування земельні ділянки площею 0,3541 га (кадастровий номер 8000000000:82:068:0121) та площею 0,0770 га (кадастровий номер 8000000000:82:068:0124) для обслуговування та експлуатації комплексу виробничих будівель та споруд (код виду цільового призначення – 12.04 для розміщення та експлуатації будівель і споруд автомобільного транспорту та дорожнього господарства) на вул. Старонаводницькій, 12 у Печерському районі міста Києва, у зв'язку закріпленням на праві господарського відання об'єктів нерухомого майна відповідно до наказу Головного управління з питань майна Київської міської державної адміністрації від 21 лютого 2002 року № 23 «Про закріплення основних фондів комунальної власності територіальної громади міста Києва» (право господарського відання зареєстровано у Державному реєстрі речових прав на нерухоме майно 24 березня 2018 року, номер відомостей про речове право 25432295).

3. Комунальному підприємству «Шляхово-експлуатаційне управління по ремонту та утриманню автомобільних шляхів та споруд на них Печерського району» м. Києва:

3.1. Виконувати обов'язки землекористувача відповідно до вимог статті 96 Земельного кодексу України.

3.2. Вжити заходів щодо державної реєстрації права постійного користування земельними ділянками у порядку, встановленому Законом України «Про державну реєстрацію речових прав на нерухоме майно та їх обтяжень».

3.3. Забезпечити вільний доступ для прокладання нових, ремонту та експлуатації існуючих інженерних мереж і споруд, що знаходяться в межах земельних ділянок.

3.4. Виконати вимоги, викладені в листах Департаменту містобудування та архітектури виконавчого органу Київської міської ради (Київської міської державної адміністрації) від 11 листопада 2019 року № 11263/0/012/19-19, Міністерства культури та інформаційної політики України від 30 січня 2023 року № 06/35/884-23.

3.5. Під час використання земельних ділянок дотримуватися обмежень у їх використанні, зареєстрованих у Державному земельному кадастрі.

3.7. У разі необхідності проведення реконструкції питання оформлення дозвільної та проєктної документації вирішувати в порядку, визначеному законодавством України.

3.8. Дотримуватись вимог Закону України «Про охорону культурної спадщини».

3.9. Частину земельної ділянки з кадастровим номером 8000000000:82:068:0121 в межах червоних ліній використовувати з обмеженням відповідно до вимог містобудівного законодавства та Закону України «Про автомобільні дороги».

4. Попередити землекористувача, що право користування земельними ділянками може бути припинено відповідно до статей 141, 143 Земельного кодексу України.

5. Дане рішення набирає чинності з моменту його прийняття та вважається доведеним до відома заявника з дня його оприлюднення на офіційному вебсайті Київської міської ради.


6. Контроль за виконанням цього рішення покласти на постійну комісію Київської міської ради з питань архітектури, містопланування та земельних відносин.

Київський міський голова

Віталій КЛИЧКО

ПОДАННЯ:

Заступник голови
Київської міської державної адміністрації
з питань здійснення самоврядних повноважень



В. Андриєв

Директор Департаменту земельних ресурсів
виконавчого органу Київської міської ради
(Київської міської державної адміністрації)



Валентина ПЕЛИХ

В.о. заступника директора Департаменту –
начальника юридичного управління
Департаменту земельних ресурсів
виконавчого органу Київської міської ради
(Київської міської державної адміністрації)



Дмитро РАДЗІЄВСЬКИЙ

ПОГОДЖЕНО:

Постійна комісія Київської міської ради
з питань архітектури, містопланування
та земельних відносин

Голова

Михайло ТЕРЕНТЬЄВ

Начальник управління правового
забезпечення діяльності
Київської міської ради

Валентина ПОЛОЖИШНИК

ПОЯСНЮВАЛЬНА ЗАПИСКА

№ ПЗН-78228 від 21.02.2025

до проєкту рішення Київської міської ради:

Про надання комунальному підприємству «Шляхово-експлуатаційне управління по ремонту та утриманню автомобільних шляхів та споруд на них Печерського району» м. Києва земельних ділянок у постійне користування для обслуговування та експлуатації комплексу виробничих будівель та споруд на вул. Старонаводницькій, 12 у Печерському районі міста Києва

До справи
№ 239758865



1. Юридична особа:

Назва	Комунальне підприємство «Шляхово-експлуатаційне управління по ремонту та утриманню автомобільних шляхів та споруд на них Печерського району» м. Києва
Перелік засновників (учасників) юридичної особи	КИЇВСЬКА МІСЬКА ДЕРЖАВНА АДМІНІСТРАЦІЯ 01044, м. Київ, вул. Хрещатик, буд. 36
Кінцевий бенефіціарний власник (контролер)	Відсутній
Реєстраційний номер:	від 20.02.2025 № 239758865

2. Відомості про земельні ділянки (кадастрові номери 8000000000:82:068:0121; 8000000000:82:068:0124).

Місце розташування (адреса)	м. Київ, р-н Печерський, вул. Старонаводницька, 12
Площа	0,3541 га (кадастровий номер 8000000000:82:068:0121); 0,0770 га (кадастровий номер 8000000000:82:068:0124)
Вид та термін користування	право в процесі оформлення (постійне користування)
Категорія земель	землі промисловості, транспорту, електронних комунікацій, енергетики, оборони та іншого призначення
Цільове призначення	12.04 для розміщення та експлуатації будівель і споруд автомобільного транспорту та дорожнього господарства (для обслуговування та експлуатації комплексу виробничих будівель та споруд)
Нормативна грошова оцінка (за попереднім розрахунком*)	8 919 887 грн 88 коп. (кадастровий номер 8000000000:82:068:0121); 1 238 574 грн 03 коп. (кадастровий номер 8000000000:82:068:0124)
* Наведені розрахунки нормативних грошових оцінок не є остаточними і будуть уточнені відповідно до вимог чинного законодавства при оформленні права на земельні ділянки.	

3. Обґрунтування прийняття рішення.

Відповідно до Земельного кодексу України та Порядку набуття прав на землю із земель комунальної власності у місті Києві, затвердженого рішенням Київської міської ради від 20.04.2017 № 241/2463, Департаментом земельних ресурсів виконавчого органу Київської міської ради (Київської міської державної адміністрації) розроблено проєкт рішення Київської міської ради.

4. Мета прийняття рішення.

Метою прийняття рішення є забезпечення реалізації встановленого Земельним кодексом України права особи на оформлення права користування на землю.

5. Особливі характеристики ділянок.

Наявність будівель і споруд на ділянках:

На підставі наказу Головного управління з питань майна Київської міської державної адміністрації) від 21.02.2002 № 23 у господарському віданні комунального підприємства «Шляхово-експлуатаційне управління по ремонту та утриманню автомобільних шляхів та споруд на них Печерського району» м. Києва перебуває комплекс виробничих будівель та споруд загальною площею 2491,7 кв. м (право господарського відання зареєстровано у Державному реєстрі речових прав на нерухоме майно 24 березня 2018 року, номер відомостей про речове право 25432295) (інформація з Державного реєстру речових прав на нерухоме майно від 21.02.2025 № 414474846).

Зокрема, в межах земельної ділянки з кадастровим номером 8000000000:82:068:0121 перебувають складові частини:

- гараж (літера «Є»);
- господарська будівля (літера «К»);
- АЗС (літера «М»);
- трансформаторна підстанція (літера «Ж»);

Також в межах вказаної земельної ділянки перебувають лише частини будівель (інші частини будівель розташовані в межах земельної ділянки з кадастровим номером 8000000000:82:068:0008):

- нежитловий будинок «диспетчерська - побутові приміщення водійського складу – котельня – щитова» (літера «А»);
- відкритий складувальний майданчик, технічний центр (літера «Б»);
- гараж (літера «Д»);
- гараж (літера «П»).

В межах земельної ділянки з кадастровим номером 8000000000:82:068:0124 перебувають лише частини будівель (інші частини будівель розташовані в межах земельної ділянки з кадастровим номером 8000000000:82:068:0008):

- майстерня (літера «З»);
- адміністративно-виробнича будівля (літера «И»);
- гараж (літера «Р»).

Всі інші складові частини комплексу виробничих будівель та споруд (будівля та частини будівель) розташовані в межах земельної ділянки з кадастровим номером 8000000000:82:068:0008, яка на підставі рішення Київської міської ради від 28.03.2002 № 380/1814 надана у постійне користування комунальному підприємству «Шляхово-експлуатаційне управління по ремонту та утриманню автомобільних шляхів та споруд на них Печерського району» м. Києва (державний акт на право постійного користування землею від 06.06.2003 № 82-4-00054).

Наявність ДПТ:

Детальний план території відсутній.

<p>Функціональне призначення згідно з Генпланом:</p>	<p><i>Відповідно до Генерального плану міста Києва та проекту планування його приміської зони на період до 2020 року, затвердженого рішенням Київської міської ради від 28.03.2002 № 370/1804, земельна ділянка з кадастровим номером 8000000000:82:068:0121 за функціональним призначенням відноситься частково до території громадських будівель та споруд (уточнюється червоними лініями) та частково до території вулиць і доріг.</i></p> <p><i>Земельна ділянка з кадастровим номером 8000000000:82:068:0124 за функціональним призначенням відноситься до території громадських будівель та споруд (лист Департаменту містобудування та архітектури виконавчого органу Київської міської ради (Київської міської державної адміністрації) від 04.02.2025 № 055-2135).</i></p>
<p>Правовий режим:</p>	<p><i>Земельні ділянки належать до земель комунальної власності територіальної громади міста Києва.</i></p>
<p>Розташування в зеленій зоні:</p>	<p><i>Відповідно до Генерального плану міста Києва та проекту планування його приміської зони на період до 2020 року, затвердженого рішенням Київської міської ради від 28.03.2002 № 370/1804, земельні ділянки не потрапляють до зеленої зони.</i></p>
<p>Інші особливості:</p>	<p><i>Частина земельної ділянки з кадастровим номером 8000000000:82:068:0121 площею 0,1452 га розташована в межах червоних ліній.</i></p> <p><i>Згідно з листами Міністерства культури та інформаційної політики України від 30.01.2023 № 06/35/884-23 та Департаменту охорони культурної спадщини виконавчого органу Київської міської ради (Київської міської державної адміністрації) від 06.06.2019 № 066-1702 земельні ділянки розташовані:</i></p> <ul style="list-style-type: none"> <i>- у Центральному історичному ареалі міста;</i> <i>- в зоні регулювання забудови першої категорії;</i> <i>- на території пам'ятки ландшафту, історії місцевого значення «Історичний ландшафт Київських гір і долини р. Дніпро»;</i> <i>- поряд з пам'яткою історії місцевого значення – «Звіринецьке кладовище»;</i> <i>- в зоні охоронюваного природного ландшафту;</i> <i>- частково на території охоронної зони пам'ятки архітектури та містобудування місцевого значення «Комплекс споруд Олександрівського кадетського корпусу».</i> <p><i>Зазначаємо, що Департамент земельних ресурсів не може перебирати на себе повноваження Київської міської ради та приймати рішення про надання або відмову у наданні в постійне користування земельних ділянок, оскільки відповідно до пункту 34 частини першої статті 26 Закону України «Про місцеве самоврядування в Україні» та статей 9, 122 Земельного кодексу України такі питання вирішуються виключно на пленарних засіданнях сільської, селищної, міської ради.</i></p>

	<p><i>Зазначене підтверджується, зокрема, рішеннями Верховного Суду від 28.04.2021 у справі № 826/8857/16, від 17.04.2018 у справі № 826/8107/16, від 16.09.2021 у справі № 826/8847/16.</i></p> <p><i>Зважаючи на вказане, цей проєкт рішення направляється для подальшого розгляду Київською міською радою відповідно до її Регламенту.</i></p>
--	---------------------------------------------------------------------------------------------------------------------------------------------------------------------------------------------------------------------------------------------------------------------------------------------------------------------------------------------------

6. Стан нормативно-правової бази у даній сфері правового регулювання.

Загальні засади та порядок передачі земельних ділянок у користування зацікавленим особам визначено Земельним кодексом України та Порядком набуття прав на землю із земель комунальної власності у місті Києві, затвердженим рішенням Київської міської ради від 20.04.2017 № 241/2463.

Проєкт рішення не стосується прав і соціальної захищеності осіб з інвалідністю та не матиме впливу на життєдіяльність цієї категорії.

Проєкт рішення не містить службової інформації у розумінні статті 6 Закону України «Про доступ до публічної інформації».

Проєкт рішення не містить інформації про фізичну особу (персональні дані) у розумінні статей 11 та 21 Закону України «Про інформацію» та статті 2 Закону України «Про захист персональних даних».

7. Фінансово-економічне обґрунтування.

Реалізація рішення не потребує додаткових витрат міського бюджету.

Відповідно до Податкового кодексу України та Положення про плату за землю в місті Києві, затвердженого рішенням Київської міської ради від 23.06.2011 № 242/5629 «Про встановлення місцевих податків і зборів у м. Києві» (зі змінами та доповненнями) розрахунковий розмір земельного податку складатиме:

- за земельну ділянку з кадастровим номером 8000000000:82:068:0121: **89 198 грн 88 коп. (1 %)**;

- за земельну ділянку з кадастровим номером 8000000000: 82:068:0124: **12 385 грн 74 коп. (1 %)**.

8. Прогноз соціально-економічних та інших наслідків прийняття рішення.

Наслідками прийняття розробленого проєкту рішення стане реалізація зацікавленою особою своїх прав щодо користування земельною ділянкою.

Доповідач: директор Департаменту земельних ресурсів **Валентина ПЕЛИХ**.

Директор Департаменту земельних ресурсів

Валентина ПЕЛИХ

Код земельної ділянки: 82:068:0121

Справа 239758865

Площа: 0.3541 га

Адрес земельної ділянки: Печерський район, вул. Старонаводницька, 12

Заявник: КОМУНАЛЬНЕ ПІДПРИЄМСТВО "ШЛЯХОВО-ЕКСПЛУАТАЦІЙНЕ УПРАВЛІННЯ ПО РЕМОНТУ ТА УТРИМАННЮ АВТОМОБІЛЬНИХ ШЛЯХІВ ТА СПОРУД НА НИХ ПЕЧЕРСЬКОГО РАЙОНУ" М. КИЄВА

Вид та термін користування: постійне користування

Цільове призначення: 12.04, Для розміщення та експлуатації будівель і споруд автомобільного транспорту та дорожнього господарства



Sources: Esri, HERE, Garmin, USGS, Intermap, INCREMENT P, NRCan, Esri Japan, METI, Esri China (Hong Kong), Esri Korea, Esri (Thailand), NGCC, (c) OpenStreetMap contributors, and the GIS User Community

Код земельної ділянки: 82:068:0124

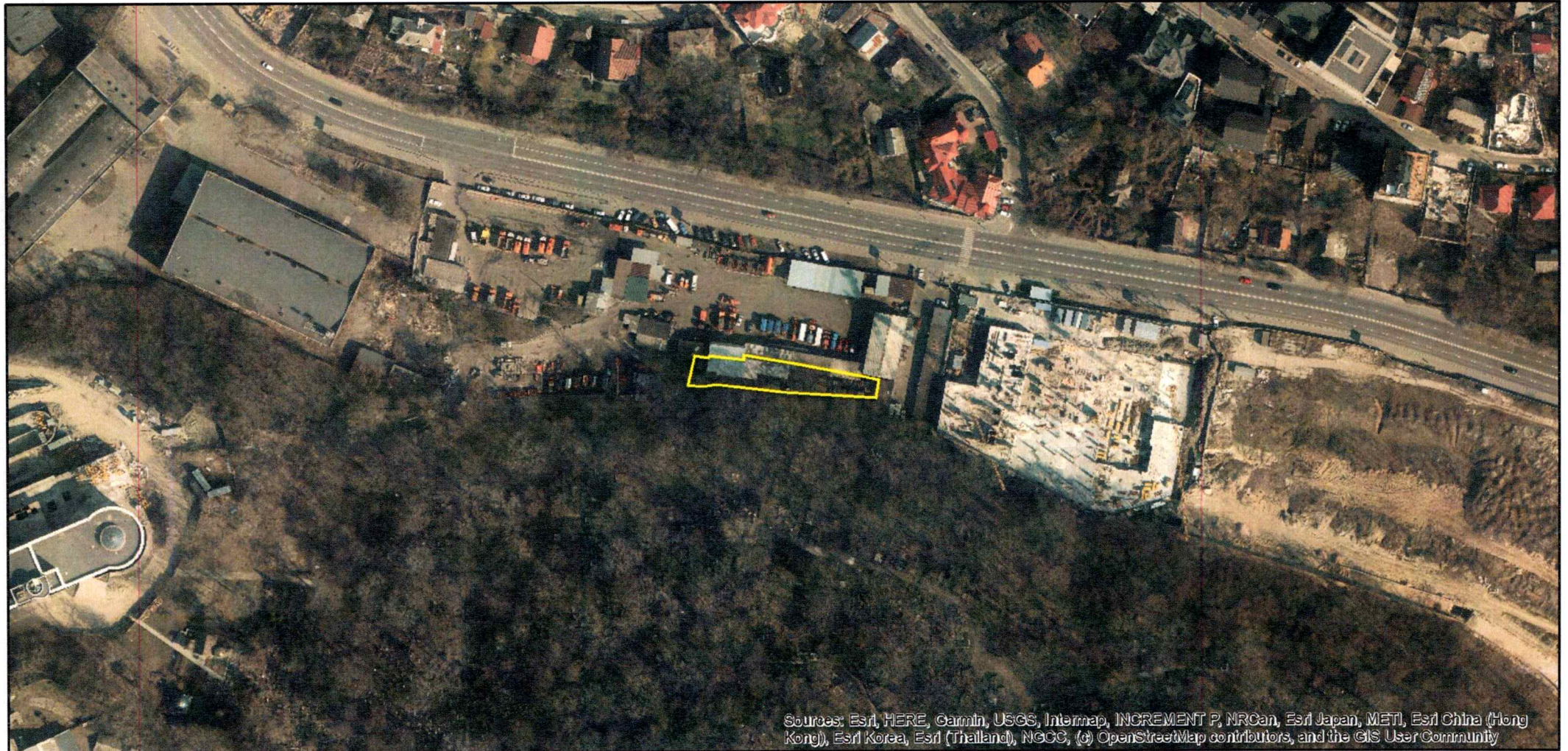
Площа: 0.0770 га

Адрес земельної ділянки: Печерський район, вул. Старонаводницька, 12

Заявник: КОМУНАЛЬНЕ ПІДПРИЄМСТВО "ШЛЯХОВО-ЕКСПЛУАТАЦІЙНЕ УПРАВЛІННЯ ПО РЕМОНТУ ТА УТРИМАННЮ АВТОМОБІЛЬНИХ ШЛЯХІВ ТА СПОРУД НА НИХ ПЕЧЕРСЬКОГО РАЙОНУ" М. КИЄВА

Вид та термін користування: постійне користування

Цільове призначення: 12.04, Для розміщення та експлуатації будівель і споруд автомобільного транспорту та дорожнього господарства



ВИТЯГ

з Державного земельного кадастру про земельну ділянку

Номер витягу	НВ-0000206432025
Дата формування	04.02.2025
Строк дії	три місяці з дати формування
Надано на заяву (запит)	Київська міська рада 04.02.2025, ЗВ-8000017612025

Дані, за якими здійснювався пошук інформації у Державному земельному кадастрі

Кадастровий номер земельної ділянки	8000000000:82:068:0121
-------------------------------------	------------------------

Власник (користувач):

Прізвище, власне ім'я, по батькові (за наявності)/найменування	-----
-------------------------------------------------------------------	-------

Податковий номер	-----
------------------	-------

Унікальний номер запису	-----
-------------------------	-------

в Єдиному державному демографічному реєстрі (за наявності)

Загальні відомості про земельну ділянку

Кадастровий номер	8000000000:82:068:0121
-------------------	------------------------

Місце розташування (адміністративно-територіальна одиниця)	місто Київ, Печерський район, вулиця Старонаводницька, 12
---------------------------------------------------------------	-----------------------------------------------------------

Цільове призначення:

Категорія земель	Землі промисловості, транспорту, електронних комунікацій, енергетики, оборони та іншого призначення
------------------	-----------------------------------------------------------------------------------------------------

Вид цільового призначення земельної ділянки	12.04 Для розміщення та експлуатації будівель і споруд автомобільного транспорту та дорожнього господарства
---------------------------------------------	-------------------------------------------------------------------------------------------------------------

Обліковий номер масиву, до складу якого входить земельна ділянка	-----
------------------------------------------------------------------	-------

Обліковий номер території, на якій розташовані земельні ділянки, необхідні для розміщення об'єктів, щодо яких відповідно до закону може здійснюватися примусове відчуження земельних ділянок з мотивів суспільної необхідності, до складу якої входить земельна ділянка	-----
-------------------------------------------------------------------------------------------------------------------------------------------------------------------------------------------------------------------------------------------------------------------------	-------



Обліковий номер функціональної зони, до складу якої входить земельна ділянка	-----
Обліковий номер контуру об'єкта будівництва та закінченого будівництвом об'єкта, розташованого на земельній ділянці	-----
Обліковий номер меліоративної мережі, складової частини меліоративної мережі, яка забезпечує гідротехнічну меліорацію відповідної земельної ділянки	-----
Обліковий номер об'єкта інженерної інфраструктури, що належить до складу відповідної меліоративної мережі, складової частини меліоративної мережі	-----
Площа земельної ділянки, гектарів	0.3541
Нормативна грошова оцінка, гривень	-----
Дата проведення нормативної грошової оцінки	-----
Скасований кадастровий номер (номери), у разі коли земельна ділянка створена в результаті поділу/об'єднання	-----

Відомості про державну реєстрацію земельної ділянки

Інформація про документацію із землеустрою, на підставі якої здійснена державна реєстрація земельної ділянки	Проект землеустрою щодо відведення земельних ділянок, 18.11.2022; ФОП Дубницька Маргарита Вячеславівна, Дубницька Маргарита Вячеславівна
Орган, який зареєстрував земельну ділянку	Відділ № 1 Управління надання адміністративних послуг Головного управління Держгеокадастру у Миколаївській області
Дата державної реєстрації земельної ділянки	17.02.2023



Відомості про право власності/право постійного користування згідно з Державним реєстром речових прав на нерухоме майно

Вид права	Відомості з ДРРП не надходили
Інформація про власників (користувачів) земельної ділянки	
Прізвище, власне ім'я, по батькові (за наявності)/найменування	Відомості з ДРРП не надходили
Громадянство	Відомості з ДРРП не надходили
Реквізити документа, що посвідчує особу	Відомості з ДРРП не надходили
Податковий номер/номер та серія (за наявності) паспорта фізичної особи	Відомості з ДРРП не надходили
Унікальний номер запису в Єдиному державному демографічному реєстрі (за наявності)	Відомості з ДРРП не надходили
Місце проживання/місцезнаходження	Відомості з ДРРП не надходили
Частка у спільній власності	Відомості з ДРРП не надходили
Документ, який є підставою для виникнення права	Відомості з ДРРП не надходили
Документ, що посвідчує право	-----

Відомості про оренду, суборенду згідно з Державним реєстром речових прав на нерухоме майно
Орендар:

Прізвище, власне ім'я, по батькові (за наявності)/найменування	Відомості з ДРРП не надходили
Громадянство	Відомості з ДРРП не надходили
Реквізити документа, що посвідчує особу	Відомості з ДРРП не надходили
Податковий номер/номер та серія (за наявності) паспорта фізичної особи	Відомості з ДРРП не надходили
Унікальний номер запису в Єдиному державному демографічному реєстрі (за наявності)	Відомості з ДРРП не надходили
Місце проживання/місцезнаходження	Відомості з ДРРП не надходили



Площа земельної ділянки, переданої в оренду	Відомості з ДРРП не надходили
Орган, що здійснив державну реєстрацію речового права	Відомості з ДРРП не надходили
Дата державної реєстрації речового права	Відомості з ДРРП не надходили
Строк дії речового права	Відомості з ДРРП не надходили
Суборендар:	
Прізвище, власне ім'я, по батькові (за наявності)/найменування	Відомості з ДРРП не надходили
Громадянство	Відомості з ДРРП не надходили
Реквізити документа, що посвідчує особу	Відомості з ДРРП не надходили
Податковий номер/номер та серія (за наявності) паспорта фізичної особи	Відомості з ДРРП не надходили
Унікальний номер запису в Єдиному державному демографічному реєстрі (за наявності)	Відомості з ДРРП не надходили
Місце проживання/місцезнаходження	Відомості з ДРРП не надходили
Площа земельної ділянки (її частини), переданої в суборенду	Відомості з ДРРП не надходили
Обліковий номер частини земельної ділянки, на яку поширюється дія договору суборенди	Відомості з ДРРП не надходили
Орган, що здійснив державну реєстрацію речового права	Відомості з ДРРП не надходили
Дата державної реєстрації речового права	Відомості з ДРРП не надходили
Строк дії речового права	Відомості з ДРРП не надходили
Додаткові відомості	-----

Відомості про земельний сервітут згідно з Державним реєстром речових прав на нерухоме майно

Вид сервітуту	Відомості з ДРРП не надходили
Площа земельної ділянки (її частини), на яку поширюється дія сервітуту	Відомості з ДРРП не надходили



Обліковий номер земельної ділянки (її частини), на яку поширюється дія сервітуту	Відомості з ДРРП не надходили
Підстава для встановлення земельного сервітуту	Відомості з ДРРП не надходили
Орган, що здійснив державну реєстрацію сервітуту	Відомості з ДРРП не надходили
Дата державної реєстрації сервітуту	Відомості з ДРРП не надходили
Строк дії сервітуту	Відомості з ДРРП не надходили
Додаткові відомості	-----

Відомості про обтяження згідно з Державним реєстром речових прав на нерухоме майно

Вид обтяження	Відомості з ДРРП не надходили
Опис предмета обтяження	Відомості з ДРРП не надходили
Дата державної реєстрації обтяження	Відомості з ДРРП не надходили
Орган, що здійснив державну реєстрацію обтяження	Відомості з ДРРП не надходили
Документ, який є підставою для виникнення обтяження	Відомості з ДРРП не надходили
Додаткові відомості	-----

Відомості про частину земельної ділянки, на якій може проводитися гідротехнічна меліорація

Площа частини земельної ділянки, на якій може проводитися гідротехнічна меліорація	-----
Обліковий номер частини земельної ділянки, на якій може проводитися гідротехнічна меліорація	-----

Відомості про обмеження у використанні земельної ділянки

Вид обмеження у використанні земельної ділянки	Пам'ятки культурної спадщини та/або їх території
Обліковий номер частини земельної ділянки, на яку поширюється дія обмеження у використанні земельної ділянки	-----
Площа земельної ділянки (її частини), на яку поширюється дія обмеження	0.3541 гектарів



Підстава для виникнення обмеження у використанні земельної ділянки	Закон Наказ Міністерства культури і туризму України № 58/0/16-10 від 03.02.2010 03.02.2010
Орган, що здійснив державну реєстрацію обмеження	-----
Дата державної реєстрації обмеження	-----
Строк дії обмеження	безстроково
Вид обмеження у використанні земельної ділянки	Охоронна зона пам'ятки культурної спадщини
Обліковий номер частини земельної ділянки, на яку поширюється дія обмеження у використанні земельної ділянки	-----
Площа земельної ділянки (її частини), на яку поширюється дія обмеження	0.3541 гектарів
Підстава для виникнення обмеження у використанні земельної ділянки	Закон Наказ Міністерства культури України № 869 15.10.2014
Орган, що здійснив державну реєстрацію обмеження	-----
Дата державної реєстрації обмеження	-----
Строк дії обмеження	безстроково
Вид обмеження у використанні земельної ділянки	Охоронна зона пам'ятки культурної спадщини
Обліковий номер частини земельної ділянки, на яку поширюється дія обмеження у використанні земельної ділянки	-----
Площа земельної ділянки (її частини), на яку поширюється дія обмеження	0.3541 гектарів
Підстава для виникнення обмеження у використанні земельної ділянки	Закон Наказ Міністерства культури і туризму України № 424/1/16-08 15.04.2008
Орган, що здійснив державну реєстрацію обмеження	-----
Дата державної реєстрації обмеження	-----



Строк дії обмеження	безстроково
Вид обмеження у використанні земельної ділянки	Охоронна зона навколо (уздовж) об'єкта енергетичної системи
Обліковий номер частини земельної ділянки, на яку поширюється дія обмеження у використанні земельної ділянки	-----
Площа земельної ділянки (її частини), на яку поширюється дія обмеження	0.0088 гектарів
Підстава для виникнення обмеження у використанні земельної ділянки	Закон Постанова Кабінету Міністрів України № 1455 "Про затвердження Правил охорони електричних мереж" 27.12.2022
Орган, що здійснив державну реєстрацію обмеження	-----
Дата державної реєстрації обмеження	-----
Строк дії обмеження	безстроково
Вид обмеження у використанні земельної ділянки	Охоронна зона навколо (уздовж) об'єкта енергетичної системи
Обліковий номер частини земельної ділянки, на яку поширюється дія обмеження у використанні земельної ділянки	-----
Площа земельної ділянки (її частини), на яку поширюється дія обмеження	0.0513 гектарів
Підстава для виникнення обмеження у використанні земельної ділянки	Закон Наказ Міністерства регіонального розвитку та будівництва України «Про затвердження ДБН В.2.5-39:2008 «Теплові мережі» № 56 від 12.09.2008 12.09.2008
Орган, що здійснив державну реєстрацію обмеження	-----
Дата державної реєстрації обмеження	-----
Строк дії обмеження	безстроково
Вид обмеження у використанні земельної ділянки	Охоронна зона навколо інженерних комунікацій
Обліковий номер частини земельної ділянки, на яку поширюється дія обмеження у використанні земельної ділянки	-----



Площа земельної ділянки (її частини), на яку поширюється дія обмеження	0.1868 гектарів
Підстава для виникнення обмеження у використанні земельної ділянки	Закон Наказ Міністерства регіонального розвитку, будівництва та житлово-комунального господарства України «Про затвердження ДБН В.2.5-75:2013 «Каналізація. Зовнішні мережі та споруди. Основні положення проектування» № 134 від 08.04.2013 08.04.2013
Орган, що здійснив державну реєстрацію обмеження	-----
Дата державної реєстрації обмеження	-----
Строк дії обмеження	безстроково
Вид обмеження у використанні земельної ділянки	Охоронна зона навколо інженерних комунікацій
Обліковий номер частини земельної ділянки, на яку поширюється дія обмеження у використанні земельної ділянки	-----
Площа земельної ділянки (її частини), на яку поширюється дія обмеження	0.1560 гектарів
Підстава для виникнення обмеження у використанні земельної ділянки	Закон Наказ Міністерства регіонального розвитку, будівництва та житлово-комунального господарства України № 104 «Про затвердження ДБН Б.2.2-12:2019 «Планування та забудова територій» від 26.04.2019 26.04.2019
Орган, що здійснив державну реєстрацію обмеження	-----
Дата державної реєстрації обмеження	-----
Строк дії обмеження	безстроково
Вид обмеження у використанні земельної ділянки	Санітарно-захисна зона навколо об'єкта
Обліковий номер частини земельної ділянки, на яку поширюється дія обмеження у використанні земельної ділянки	-----
Площа земельної ділянки (її частини), на яку поширюється дія обмеження	0.3530 гектарів



Підстава для виникнення обмеження у використанні земельної ділянки	Закон Наказ Міністерства охорони здоров'я України № 173 «Про затвердження Державних санітарних правил планування та забудови населених пунктів» від 19.06.1996 19.06.1996
Орган, що здійснив державну реєстрацію обмеження	-----
Дата державної реєстрації обмеження	-----
Строк дії обмеження	безстроково
Вид обмеження у використанні земельної ділянки	Санітарно-захисна зона навколо об'єкта
Обліковий номер частини земельної ділянки, на яку поширюється дія обмеження у використанні земельної ділянки	-----
Площа земельної ділянки (її частини), на яку поширюється дія обмеження	0.1919 гектарів
Підстава для виникнення обмеження у використанні земельної ділянки	Закон Наказ Міністерства охорони здоров'я України № 173 «Про затвердження Державних санітарних правил планування та забудови населених пунктів» від 19.06.1996 19.06.1996
Орган, що здійснив державну реєстрацію обмеження	-----
Дата державної реєстрації обмеження	-----
Строк дії обмеження	безстроково
Вид обмеження у використанні земельної ділянки	Території в червоних лініях
Обліковий номер частини земельної ділянки, на яку поширюється дія обмеження у використанні земельної ділянки	-----
Площа земельної ділянки (її частини), на яку поширюється дія обмеження	0.1452 гектарів
Підстава для виникнення обмеження у використанні земельної ділянки	Закон Наказ Міністерства регіонального розвитку, будівництва та житлово-комунального господарства України № 104 «Про затвердження ДБН Б.2.2-12:2019 «Планування та забудова територій» від 26.04.2019 26.04.2019
Орган, що здійснив державну реєстрацію обмеження	-----
Дата державної реєстрації обмеження	-----



Строк дії обмеження	безстроково
Вид обмеження у використанні земельної ділянки	Історичний ареал населеного місця
Обліковий номер частини земельної ділянки, на яку поширюється дія обмеження у використанні земельної ділянки	-----
Площа земельної ділянки (її частини), на яку поширюється дія обмеження	0.3541 гектарів
Підстава для виникнення обмеження у використанні земельної ділянки	Закон наказ Міністерства культури та інформаційної політики України № 599 «Про затвердження меж та режимів використання території історичних ареалів м. Києва» від 02.08.2021 02.08.2021
Орган, що здійснив державну реєстрацію обмеження	-----
Дата державної реєстрації обмеження	-----
Строк дії обмеження	безстроково

Інформація про документи, на підставі яких відомості про обмеження у використанні земель внесені до Державного земельного кадастру

Реквізити заяви про державну реєстрацію обмеження у використанні земель	-----
Прізвище, власне ім'я та по батькові (за наявності)/ найменування заявника	-----
Інформація про документи, на підставі яких внесені відомості про обмеження у використанні земель	-----

Відомості про заходи щодо охорони земель і ґрунтів

Назва та напрям заходу	-----
Площа	-----
Товщина родючого шару ґрунту, у тому числі об'єм ґрунтової маси	-----
Кошторисна вартість запроєктованих робіт	-----
Строки проведення	-----



Інформація про документи, -----
на підставі яких передбачено -----
здійснення заходу щодо охорони -----
земель і ґрунтів

Відомості про ділянки надр, надані у користування відповідно до спеціальних дозволів на користування надрами та актів про надання гірничих відводів, одержаних в порядку інформаційної взаємодії між Державним земельним кадастром, Держгеонадрами та Держпраці (за наявності)

Реєстраційний номер спеціального -----
дозволу на користування надрами

Дата видачі спеціального дозволу -----
на користування надрами

Підстава для надання спеціального -----
дозволу на користування надрами

Вид користування надрами -----

Відомості про ділянку надр, що -----
надається у користування

Площа ділянки надр, що надається -----
у користування

Вид корисної копалини -----

Відомості про особу, якій
надано спеціальний дозвіл на
користування надрами:

Прізвище, власне ім'я та -----
по батькові (за наявності)/
найменування

Реєстраційний номер облікової -----
картки платника податків/ серія
(за наявності) та номер паспорта
фізичної особи/код згідно з
ЄДРПОУ

Строк дії спеціального дозволу на -----
користування надрами

Документ, який засвідчує надання -----
гірничого відводу

Відомості про користувача
гірничого відводу (за наявності)

Найменування/ прізвище, власне -----
ім'я та по батькові (за наявності)

Мета надання гірничого відводу -----

Площа проекції гірничого відводу -----



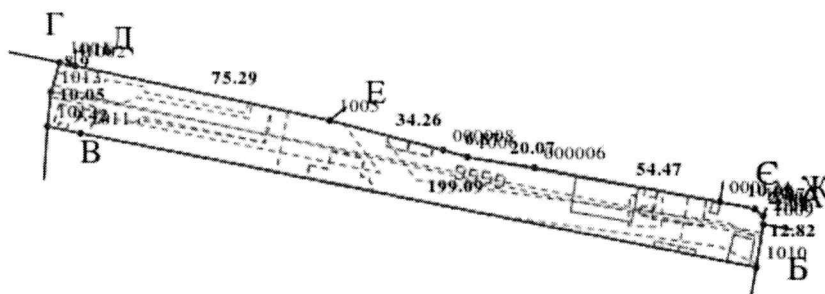
Строк дії акта про надання
гірничого відводу



Додаток
до витягу з Державного земельного кадастру
про земельну ділянку
від 04.02.2025 р. № НВ-0000206432025

Кадастровий номер земельної ділянки 8000000000:82:068:0121

КАДАСТРОВИЙ ПЛАН ЗЕМЕЛЬНОЇ ДІЛЯНКИ



Масштаб 1: 2000



Умовні позначення:

Опис меж:

Від А до Б Товариство з обмеженою відповідальністю "Фін-інвест менеджмент" (кадастровий номер 8000000000:82:068:0061);

Від Б до В Комунальне підприємство «Шляхово-експлуатаційне управління по ремонту та утриманню автомобільних шляхів та споруд на них» Печерського району м. Києва (кадастровий номер 8000000000:82:068:0008);

Від В до Г земельна ділянка, не надана у власність чи користування (кадастровий номер 8000000000:82:068:0016);

Від Г до Д земельна ділянка загального користування (вул. Старонаводницька) (кадастровий номер 8000000000:82:068:0079);

Від Д до Е земельна ділянка загального користування (вул. Старонаводницька) (кадастровий номер 8000000000:82:068:0111);

Від Е до Є земельна ділянка, не надана у власність чи користування (кадастровий номер 8000000000:82:068:0071);

Від Є до Ж земельна ділянка загального користування (вул. Старонаводницька) (кадастровий номер 8000000000:82:068:0111);

Від Ж до А земельна ділянка загального користування (вул. Старонаводницька) (кадастровий номер 8000000000:82:068:0043);



КООРДИНАТИ ПОВОРОТНИХ ТОЧОК МЕЖ ЗЕМЕЛЬНОЇ ДІЛЯНКИ

Номер точки	Назва точки	Відстань (метрів)	Координати (м)	
			X	Y

Місце розташування		місто Київ, Печерський район, вулиця Старонаводницька, 12
Цільове призначення	Категорія земель	Землі промисловості, транспорту, електронних комунікацій, енергетики, оборони та іншого призначення
	Код цільового призначення	12.04 Для розміщення та експлуатації будівель і споруд автомобільного транспорту та дорожнього господарства
Площа, гектарів		0.3541
Відомості про перенесення в натуру (на місцевість) меж	охоронних зон, прибережних захисних смуг і пляжних зон, зон санітарної охорони, санітарно-захисних зон і зон особливого режиму використання земель (за наявності)	-----
	земельної ділянки (у разі формування земельної ділянки)	-----
	частини земельної ділянки, на якій може проводитися гідротехнічна меліорація (за наявності)	-----
Відомості про контури об'єктів нерухомого майна, меліоративних мереж, складових частин меліоративних мереж та точки водовиділу, розташовані на земельній ділянці (за наявності)		-----
Відомості про встановлені межові знаки (у разі формування земельної ділянки)		-----



Розробник документації із
землеустрою:

ФОП Дубницька Маргарита Вячеславівна,
Дубницька Маргарита Вячеславівна

(прізвище, власне ім'я, по батькові (за наявності) фізичної особи / найменування юридичної особи)

ЕКСПЛІКАЦІЯ ЗЕМЕЛЬНИХ УГІДЬ

Всього земель, га	У тому числі за земельними угіддями, га:			
	Землі під будівлями та спорудами транспорту	Землі під будівлями та спорудами транспорту	Землі під будівлями та спорудами транспорту	Землі під будівлями та спорудами транспорту
1	2	3	4	5
Площа земельної ділянки, га 0.3541	0.0072	0.0118	0.0021	0.0009
	Землі під будівлями та спорудами транспорту	Землі під будівлями та спорудами транспорту	Землі під будівлями та спорудами транспорту	Землі під будівлями та спорудами транспорту
	6	7	8	9
	0.0019	0.0020	0.0008	0.0008
	Землі під будівлями та спорудами транспорту	Землі під будівлями та спорудами транспорту	Землі під будівлями та спорудами транспорту	Землі під будівлями та спорудами транспорту
	10	11	12	13
	0.0008	0.0008	0.0184	0.0006
	Землі під будівлями та спорудами транспорту	Землі під будівлями та спорудами транспорту	Землі під будівлями та спорудами транспорту	
14	15	16		
0.0050	0.0111	0.2899		



ВИТЯГ

з Державного земельного кадастру про земельну ділянку

Номер витягу	НВ-0000206442025
Дата формування	04.02.2025
Строк дії	три місяці з дати формування
Надано на заяву (запит)	Київська міська рада 04.02.2025, ЗВ-8000017622025

Дані, за якими здійснювався пошук інформації у Державному земельному кадастрі

Кадастровий номер земельної ділянки	8000000000:82:068:0124
-------------------------------------	------------------------

Власник (користувач):

Прізвище, власне ім'я, по батькові (за наявності)/найменування	-----
-------------------------------------------------------------------	-------

Податковий номер	-----
------------------	-------

Унікальний номер запису в Єдиному державному демографічному реєстрі (за наявності)	-----
---------------------------------------------------------------------------------------------	-------

Загальні відомості про земельну ділянку

Кадастровий номер	8000000000:82:068:0124
Місце розташування (адміністративно-територіальна одиниця)	місто Київ, Печерський район, вулиця Старонаводницька, 12

Цільове призначення:

Категорія земель	Землі промисловості, транспорту, електронних комунікацій, енергетики, оборони та іншого призначення
------------------	--------------------------------------------------------------------------------------------------------

Вид цільового призначення земельної ділянки	12.04 Для розміщення та експлуатації будівель і споруд автомобільного транспорту та дорожнього господарства
------------------------------------------------	----------------------------------------------------------------------------------------------------------------

Обліковий номер масиву, до складу якого входить земельна ділянка	-----
---------------------------------------------------------------------	-------

Обліковий номер території, на якій розташовані земельні ділянки, необхідні для розміщення об'єктів, щодо яких відповідно до закону може здійснюватися примусове відчуження земельних ділянок з мотивів суспільної необхідності, до складу якої входить земельна ділянка	-----
-------------------------------------------------------------------------------------------------------------------------------------------------------------------------------------------------------------------------------------------------------------------------------------------------	-------



Обліковий номер функціональної зони, до складу якої входить земельна ділянка	-----
Обліковий номер контуру об'єкта будівництва та закінченого будівництвом об'єкта, розташованого на земельній ділянці	-----
Обліковий номер меліоративної мережі, складової частини меліоративної мережі, яка забезпечує гідротехнічну меліорацію відповідної земельної ділянки	-----
Обліковий номер об'єкта інженерної інфраструктури, що належить до складу відповідної меліоративної мережі, складової частини меліоративної мережі	-----
Площа земельної ділянки, гектарів	0.0770
Нормативна грошова оцінка, гривень	-----
Дата проведення нормативної грошової оцінки	-----
Скасований кадастровий номер (номери), у разі коли земельна ділянка створена в результаті поділу/об'єднання	-----

Відомості про державну реєстрацію земельної ділянки

Інформація про документацію із землеустрою, на підставі якої здійснена державна реєстрація земельної ділянки	Проект землеустрою щодо відведення земельних ділянок, 18.11.2022; ФОП Дубницька Маргарита Вячеславівна, Дубницька Маргарита Вячеславівна
Орган, який зареєстрував земельну ділянку	Відділ № 2 Управління надання адміністративних послуг Головного управління Держгеокадастру у Львівській області
Дата державної реєстрації земельної ділянки	13.03.2023



Відомості про право власності/право постійного користування згідно з Державним реєстром речових прав на нерухоме майно

Вид права	Відомості з ДРРП не надходили
Інформація про власників (користувачів) земельної ділянки	
Прізвище, власне ім'я, по батькові (за наявності)/найменування	Відомості з ДРРП не надходили
Громадянство	Відомості з ДРРП не надходили
Реквізити документа, що посвідчує особу	Відомості з ДРРП не надходили
Податковий номер/номер та серія (за наявності) паспорта фізичної особи	Відомості з ДРРП не надходили
Унікальний номер запису в Єдиному державному демографічному реєстрі (за наявності)	Відомості з ДРРП не надходили
Місце проживання/місцезнаходження	Відомості з ДРРП не надходили
Частка у спільній власності	Відомості з ДРРП не надходили
Документ, який є підставою для виникнення права	Відомості з ДРРП не надходили
Документ, що посвідчує право	-----

Відомості про оренду, суборенду згідно з Державним реєстром речових прав на нерухоме майно
Орендар:

Прізвище, власне ім'я, по батькові (за наявності)/найменування	Відомості з ДРРП не надходили
Громадянство	Відомості з ДРРП не надходили
Реквізити документа, що посвідчує особу	Відомості з ДРРП не надходили
Податковий номер/номер та серія (за наявності) паспорта фізичної особи	Відомості з ДРРП не надходили
Унікальний номер запису в Єдиному державному демографічному реєстрі (за наявності)	Відомості з ДРРП не надходили
Місце проживання/місцезнаходження	Відомості з ДРРП не надходили



Площа земельної ділянки, переданої в оренду	Відомості з ДРРП не надходили
Орган, що здійснив державну реєстрацію речового права	Відомості з ДРРП не надходили
Дата державної реєстрації речового права	Відомості з ДРРП не надходили
Строк дії речового права	Відомості з ДРРП не надходили

Суборендар:

Прізвище, власне ім'я, по батькові (за наявності)/найменування	Відомості з ДРРП не надходили
Громадянство	Відомості з ДРРП не надходили
Реквізити документа, що посвідчує особу	Відомості з ДРРП не надходили
Податковий номер/номер та серія (за наявності) паспорта фізичної особи	Відомості з ДРРП не надходили
Унікальний номер запису в Єдиному державному демографічному реєстрі (за наявності)	Відомості з ДРРП не надходили
Місце проживання/місцезнаходження	Відомості з ДРРП не надходили
Площа земельної ділянки (її частини), переданої в суборенду	Відомості з ДРРП не надходили
Обліковий номер частини земельної ділянки, на яку поширюється дія договору суборенди	Відомості з ДРРП не надходили
Орган, що здійснив державну реєстрацію речового права	Відомості з ДРРП не надходили
Дата державної реєстрації речового права	Відомості з ДРРП не надходили
Строк дії речового права	Відомості з ДРРП не надходили
Додаткові відомості	-----

Відомості про земельний сервітут згідно з Державним реєстром речових прав на нерухоме майно	
Вид сервітуту	Відомості з ДРРП не надходили
Площа земельної ділянки (її частини), на яку поширюється дія сервітуту	Відомості з ДРРП не надходили



Обліковий номер земельної ділянки (її частини), на яку поширюється дія сервітуту	Відомості з ДРРП не надходили
Підстава для встановлення земельного сервітуту	Відомості з ДРРП не надходили
Орган, що здійснив державну реєстрацію сервітуту	Відомості з ДРРП не надходили
Дата державної реєстрації сервітуту	Відомості з ДРРП не надходили
Строк дії сервітуту	Відомості з ДРРП не надходили
Додаткові відомості	-----

Відомості про обтяження згідно з Державним реєстром речових прав на нерухоме майно

Вид обтяження	Відомості з ДРРП не надходили
Опис предмета обтяження	Відомості з ДРРП не надходили
Дата державної реєстрації обтяження	Відомості з ДРРП не надходили
Орган, що здійснив державну реєстрацію обтяження	Відомості з ДРРП не надходили
Документ, який є підставою для виникнення обтяження	Відомості з ДРРП не надходили
Додаткові відомості	-----

Відомості про частину земельної ділянки, на якій може проводитися гідротехнічна меліорація

Площа частини земельної ділянки, на якій може проводитися гідротехнічна меліорація	-----
Обліковий номер частини земельної ділянки, на якій може проводитися гідротехнічна меліорація	-----

Відомості про обмеження у використанні земельної ділянки

Вид обмеження у використанні земельної ділянки	Пам'ятки культурної спадщини та/або їх території
Обліковий номер частини земельної ділянки, на яку поширюється дія обмеження у використанні земельної ділянки	-----
Площа земельної ділянки (її частини), на яку поширюється дія обмеження	0.0770 гектарів



Підстава для виникнення обмеження у використанні земельної ділянки	Закон Наказ Міністерства культури і туризму України № 58/0/16-10 від 03.02.2010 03.02.2010
Орган, що здійснив державну реєстрацію обмеження	-----
Дата державної реєстрації обмеження	-----
Строк дії обмеження	безстроково
Вид обмеження у використанні земельної ділянки	Охоронна зона пам'ятки культурної спадщини
Обліковий номер частини земельної ділянки, на яку поширюється дія обмеження у використанні земельної ділянки	-----
Площа земельної ділянки (її частини), на яку поширюється дія обмеження	0.0770 гектарів
Підстава для виникнення обмеження у використанні земельної ділянки	Закон Наказ Міністерства культури України № 869 від 15.10.2014 15.10.2014
Орган, що здійснив державну реєстрацію обмеження	-----
Дата державної реєстрації обмеження	-----
Строк дії обмеження	безстроково
Вид обмеження у використанні земельної ділянки	Охоронна зона пам'ятки культурної спадщини
Обліковий номер частини земельної ділянки, на яку поширюється дія обмеження у використанні земельної ділянки	-----
Площа земельної ділянки (її частини), на яку поширюється дія обмеження	0.0770 гектарів
Підстава для виникнення обмеження у використанні земельної ділянки	Закон Наказ Міністерства культури і туризму України № 424/1/16-08 15.04.2008
Орган, що здійснив державну реєстрацію обмеження	-----
Дата державної реєстрації обмеження	-----



Строк дії обмеження	безстроково
Вид обмеження у використанні земельної ділянки	Зона охоронюваного ландшафту
Обліковий номер частини земельної ділянки, на яку поширюється дія обмеження у використанні земельної ділянки	-----
Площа земельної ділянки (її частини), на яку поширюється дія обмеження	0.0770 гектарів
Підстава для виникнення обмеження у використанні земельної ділянки	Закон Розпорядження Київської міської державної адміністрації № 1714 «Про внесення змін рішення виконкому Київської міської Ради народних депутатів від 16.07.1979 № 920» від 25.12.2007 25.12.2007
Орган, що здійснив державну реєстрацію обмеження	-----
Дата державної реєстрації обмеження	-----
Строк дії обмеження	безстроково
Вид обмеження у використанні земельної ділянки	Санітарно-захисна зона навколо об'єкта
Обліковий номер частини земельної ділянки, на яку поширюється дія обмеження у використанні земельної ділянки	-----
Площа земельної ділянки (її частини), на яку поширюється дія обмеження	0.0770 гектарів
Підстава для виникнення обмеження у використанні земельної ділянки	Закон Наказ Міністерства охорони здоров'я України № 173 «Про затвердження Державних санітарних правил планування та забудови населених пунктів» від 19.06.1996 19.06.1996
Орган, що здійснив державну реєстрацію обмеження	-----
Дата державної реєстрації обмеження	-----
Строк дії обмеження	безстроково
Вид обмеження у використанні земельної ділянки	Санітарно-захисна зона навколо об'єкта
Обліковий номер частини земельної ділянки, на яку	-----



поширюється дія обмеження у використанні земельної ділянки	
Площа земельної ділянки (її частини), на яку поширюється дія обмеження	0.0770 гектарів
Підстава для виникнення обмеження у використанні земельної ділянки	Закон Наказ Міністерства охорони здоров'я України № 173 «Про затвердження Державних санітарних правил планування та забудови населених пунктів» від 19.06.1996 19.06.1996
Орган, що здійснив державну реєстрацію обмеження	-----
Дата державної реєстрації обмеження	-----
Строк дії обмеження	безстроково
Вид обмеження у використанні земельної ділянки	Зона регулювання забудови
Обліковий номер частини земельної ділянки, на яку поширюється дія обмеження у використанні земельної ділянки	-----
Площа земельної ділянки (її частини), на яку поширюється дія обмеження	0.0770 гектарів
Підстава для виникнення обмеження у використанні земельної ділянки	Закон Розпорядження Київської міської державної адміністрації № 1714 «Про внесення змін рішення виконкому Київської міської Ради народних депутатів від 16.07.1979 № 920» від 25.12.2007 25.12.2007
Орган, що здійснив державну реєстрацію обмеження	-----
Дата державної реєстрації обмеження	-----
Строк дії обмеження	безстроково
Вид обмеження у використанні земельної ділянки	Зона особливого режиму забудови
Обліковий номер частини земельної ділянки, на яку поширюється дія обмеження у використанні земельної ділянки	-----
Площа земельної ділянки (її частини), на яку поширюється дія обмеження	0.0770 гектарів



Підстава для виникнення обмеження у використанні земельної ділянки	Закон Наказу Держкоммістобудування України № 30 "Про затвердження ДБН В.1.1-3-97. Інженерний захист територій, будинків і споруд від зсувів та обвалів. Основні положення." від 28.02.2007 28.02.2007
Орган, що здійснив державну реєстрацію обмеження	-----
Дата державної реєстрації обмеження	-----
Строк дії обмеження	безстроково
Вид обмеження у використанні земельної ділянки	Історичний ареал населеного місця
Обліковий номер частини земельної ділянки, на яку поширюється дія обмеження у використанні земельної ділянки	-----
Площа земельної ділянки (її частини), на яку поширюється дія обмеження	0.0770 гектарів
Підстава для виникнення обмеження у використанні земельної ділянки	Закон наказ Міністерства культури та інформаційної політики України № 599 «Про затвердження меж та режимів використання території історичних ареалів м. Києва» від 02.08.2021 02.08.2021
Орган, що здійснив державну реєстрацію обмеження	-----
Дата державної реєстрації обмеження	-----
Строк дії обмеження	безстроково

Інформація про документи, на підставі яких відомості про обмеження у використанні земель внесені до Державного земельного кадастру

Реквізити заяви про державну реєстрацію обмеження у використанні земель	-----
Прізвище, власне ім'я та по батькові (за наявності)/ найменування заявника	-----
Інформація про документи, на підставі яких внесені відомості про обмеження у використанні земель	-----

Відомості про заходи щодо охорони земель і ґрунтів



Назва та напрям заходу	-----
Площа	-----
Товщина родючого шару ґрунту, у тому числі об'єм ґрунтової маси	-----
Кошторисна вартість запроєктованих робіт	-----
Строки проведення	-----
Інформація про документи, на підставі яких передбачено здійснення заходу щодо охорони земель і ґрунтів	-----

Відомості про ділянки надр, надані у користування відповідно до спеціальних дозволів на користування надрами та актів про надання гірничих відводів, одержаних в порядку інформаційної взаємодії між Державним земельним кадастром, Держгеонадрами та Держпраці (за наявності)

Реєстраційний номер спеціального дозволу на користування надрами	-----
Дата видачі спеціального дозволу на користування надрами	-----
Підстава для надання спеціального дозволу на користування надрами	-----
Вид користування надрами	-----
Відомості про ділянку надр, що надається у користування	-----
Площа ділянки надр, що надається у користування	-----
Вид корисної копалини	-----
Відомості про особу, якій надано спеціальний дозвіл на користування надрами:	
Прізвище, власне ім'я та по батькові (за наявності)/ найменування	-----
Реєстраційний номер облікової картки платника податків/ серія (за наявності) та номер паспорта фізичної особи/код згідно з ЄДРПОУ	-----
Строк дії спеціального дозволу на користування надрами	-----
Документ, який засвідчує надання гірничого відводу	-----



Відомості про користувача
гірничого відводу (за наявності)
Найменування/ прізвище, власне -----
ім'я та по батькові (за наявності)
Мета надання гірничого відводу -----
Площа проекції гірничого відводу -----
Строк дії акта про надання -----
гірничого відводу



Умовні позначення:

Опис меж:

Від А до Б Комунальне підприємство «Шляхово-експлуатаційне управління по ремонту та утриманню автомобільних шляхів та споруд на них» Печерського району м. Києва (кадастровий номер 8000000000:82:068:0008);

Від Б до А земельна ділянка, не надана у власність чи користування (кадастровий номер 8000000000:82:068:0105);



КООРДИНАТИ ПОВОРОТНИХ ТОЧОК МЕЖ ЗЕМЕЛЬНОЇ ДІЛЯНКИ

Номер точки	Назва точки	Відстань (метрів)	Координати (м)	
			X	Y

Місце розташування		місто Київ, Печерський район, вулиця Старонаводницька, 12	
Цільове призначення	Категорія земель	Землі промисловості, транспорту, електронних комунікацій, енергетики, оборони та іншого призначення	
	Код цільового призначення	12.04 Для розміщення та експлуатації будівель і споруд автомобільного транспорту та дорожнього господарства	
Площа, гектарів		0.0770	
Відомості про перенесення в натуру (на місцевість) меж	охоронних зон, прибережних захисних смуг і пляжних зон, зон санітарної охорони, санітарно-захисних зон і зон особливого режиму використання земель (за наявності)	-----	
	земельної ділянки (у разі формування земельної ділянки)	-----	
	частини земельної ділянки, на якій може проводитися гідротехнічна меліорація (за наявності)	-----	
Відомості про контури об'єктів нерухомого майна, меліоративних мереж, складових частин меліоративних мереж та точки водовиділу, розташовані на земельній ділянці (за наявності)		-----	
Відомості про встановлені межові знаки (у разі формування земельної ділянки)		-----	



Розробник документації із
землеустрою:

ФОП Дубницька Маргарита Вячеславівна,
Дубницька Маргарита Вячеславівна

(прізвище, власне ім'я, по батькові (за наявності) фізичної особи / найменування юридичної особи)

ЕКСПЛІКАЦІЯ ЗЕМЕЛЬНИХ УГІДЬ

Всього земель, га	У тому числі за земельними угіддями, га:		
	Землі під будівлями та спорудами транспорту	Землі під будівлями та спорудами транспорту	Землі під будівлями та спорудами транспорту
1	2	3	4
Площа земельної ділянки, га 0.0770	0.0450	0.0313	0.0007





КИЇВСЬКА МІСЬКА РАДА

Терентьєву М. О.

Положишник В. О.

*Окопному О. Ю.
Федоренку Я. Ю.*

Прошу розглянути проект рішення від 11.03.2025
№ 08/231- 225/ПР в установленому порядку.

Омельченко А. В.

Для контролю за проходженням та тиражування.

*Кандибору Т. В.
Старостенко Т. В.*

Володимир БОНДАРЕНКО

“11” березня 2025 року
№ 08/231 – 225/ПР

08/231-225/MP
Н.ОЗ. Д25



УКРАЇНА

ВИКОНАВЧИЙ ОРГАН КИЇВСЬКОЇ МІСЬКОЇ РАДИ
(КИЇВСЬКА МІСЬКА ДЕРЖАВНА АДМІНІСТРАЦІЯ)

ДЕПАРТАМЕНТ ЗЕМЕЛЬНИХ РЕСУРСІВ

вул. Хрещатик, 32-а, м. Київ, 01001 тел. (044) 202 78 15

Контактний центр міста Києва (044) 15 51 E-mail: kyivland@kyivcity.gov.ua Код ЄДРПОУ 26199097

11.03.2025 № 05715-СЛ-78228

Заступнику міського голови-
секретарю Київської міської ради
Володимиру БОНДАРЕНКУ

Шановний Володимире Володимировичу!

Департамент земельних ресурсів виконавчого органу Київської міської ради (Київської міської державної адміністрації) відповідно до пункту 3 статті 26 Регламенту Київської міської ради, затвердженого рішенням Київської міської ради від 04.11.2021 № 3135/3176, направляє проєкт рішення Київської міської ради «Про надання комунальному підприємству «Шляхово-експлуатаційне управління по ремонту та утриманню автомобільних шляхів та споруд на них Печерського району» м. Києва земельних ділянок у постійне користування для обслуговування та експлуатації комплексу виробничих будівель та споруд на вул. Старонаводницькій, 12 у Печерському районі міста Києва» (справа № 239758865) для подальшого опрацювання.

Додатки:

- проєкт рішення Київської міської ради до справи № 239758865 на 3 арк. в 1 примірнику;
- пояснювальна записка до справи № 239758865 на 4 арк. в 1 примірнику;
- витяг з бази даних міського земельного кадастру на 1 арк. в 1 примірнику;
- матеріали супутникової фотозйомки на 2 арк. в 1 примірнику;
- проєкт землеустрою щодо відведення земельних ділянок 1 книга в 1 примірнику.

З повагою

Директор

Валентина ПЕЛИХ

Текст проєкту рішення у паперовому вигляді відповідає проєкту в електронному вигляді на USB носії.

В. о. начальника четвертого відділу
управління землеустрою
Департаменту земельних ресурсів
виконавчого органу Київської міської ради
(Київської міської державної адміністрації)

Оксана ШИНКАРЧУК