

08/231-224/11P
11.03.2025



КИЇВСЬКА МІСЬКА РАДА
V сесія ІХ скликання

Р І Ш Е Н Н Я

Київ

№ _____

Про затвердження технічної документації із землеустрою щодо поділу земельної ділянки з кадастровим номером 8000000000:66:081:0042 комунальної власності територіальної громади міста Києва, яка перебуває в постійному користуванні **КОМУНАЛЬНОГО НЕКОМЕРЦІЙНОГО ПІДПРИЄМСТВА «КИЇВСЬКА МІСЬКА КЛІНІЧНА ЛІКАРНЯ № 3» ВИКОНАВЧОГО ОРГАНУ КИЇВСЬКОЇ МІСЬКОЇ РАДИ (КИЇВСЬКОЇ МІСЬКОЇ ДЕРЖАВНОЇ АДМІНІСТРАЦІЇ)** для експлуатації та обслуговування будівель і споруд лікарні № 3 на вул. Петра Запорожця, 26 у Дніпровському районі міста Києва



386313939

Розглянувши заяву **КОМУНАЛЬНОГО НЕКОМЕРЦІЙНОГО ПІДПРИЄМСТВА «КИЇВСЬКА МІСЬКА КЛІНІЧНА ЛІКАРНЯ № 3» ВИКОНАВЧОГО ОРГАНУ КИЇВСЬКОЇ МІСЬКОЇ РАДИ (КИЇВСЬКОЇ МІСЬКОЇ ДЕРЖАВНОЇ АДМІНІСТРАЦІЇ)** (код ЄДРПОУ: 05415958, місцезнаходження юридичної особи: 02125, м. Київ, вул. Петра Запорожця, 26) від 10 грудня 2024 року № 2264 та технічну документацію із землеустрою щодо поділу та об'єднання земельних ділянок, керуючись статтями 9, 79¹, 83, 186 Земельного кодексу України, статтею 56 Закону України «Про землеустрій», пунктом 34 частини першої статті 26 Закону України «Про місцеве самоврядування в Україні», Законом України «Про адміністративну процедуру», Київська міська рада

ВИРІШИЛА:

1. Затвердити технічну документацію із землеустрою щодо поділу земельної ділянки (кадастровий номер 8000000000:66:081:0042) по вул. Петра Запорожця, 26 у Дніпровському районі м. Києва Комунальному некомерційному підприємству «Київська міська клінічна лікарня № 3» виконавчого органу Київської міської ради (Київської міської державної адміністрації) для експлуатації та обслуговування будівель і споруд лікарні №3 (категорія земель – землі житлової та громадської забудови, код виду цільового призначення – 03.03 для будівництва та обслуговування будівель закладів охорони здоров'я та соціальної допомоги), якою передбачено формування трьох земельних ділянок, а саме:

- площею 7,2262 га (кадастровий номер 8000000000:66:081:0009);
- площею 1,2746 га (кадастровий номер 8000000000:66:081:0010);
- площею 0,1048 га (кадастровий номер 8000000000:66:081:0011), справа

№ **386313939**.

2. Дане рішення набирає чинності з моменту його прийняття і вважається доведеним до відома КОМУНАЛЬНОГО НЕКОМЕРЦІЙНОГО ПІДПРИЄМСТВА «КИЇВСЬКА МІСЬКА КЛІНІЧНА ЛІКАРНЯ № 3» ВИКОНАВЧОГО ОРГАНУ КИЇВСЬКОЇ МІСЬКОЇ РАДИ (КИЇВСЬКОЇ МІСЬКОЇ ДЕРЖАВНОЇ АДМІНІСТРАЦІЇ) та КОМУНАЛЬНОГО НЕКОМЕРЦІЙНОГО ПІДПРИЄМСТВА «КИЇВСЬКИЙ МІСЬКИЙ ЦЕНТР НЕФРОЛОГІЇ ТА ДІАЛІЗУ» ВИКОНАВЧОГО ОРГАНУ КИЇВСЬКОЇ МІСЬКОЇ РАДИ (КИЇВСЬКОЇ МІСЬКОЇ ДЕРЖАВНОЇ АДМІНІСТРАЦІЇ) з дня його оприлюднення на офіційному вебсайті Київської міської ради.

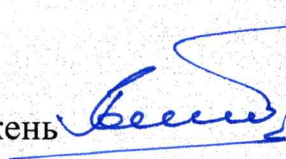
3. Контроль за виконанням цього рішення покласти на постійну комісію Київської міської ради з питань архітектури, містопланування та земельних відносин.

Київський міський голова

Віталій КЛИЧКО

ПОДАННЯ:

Заступник голови
Київської міської державної адміністрації
з питань здійснення самоврядних повноважень




В. Андрухов

Директор Департаменту земельних ресурсів
виконавчого органу Київської міської ради
(Київської міської державної адміністрації)



Валентина ПЕЛИХ

В.о. заступника директора Департаменту –
начальника юридичного управління
Департаменту земельних ресурсів
виконавчого органу Київської міської ради
(Київської міської державної адміністрації)



Дмитро РАДЗІЄВСЬКИЙ

ПОГОДЖЕНО:

Постійна комісія Київської міської ради
з питань архітектури, містопланування
та земельних відносин

Голова

Михайло ТЕРЕНТЬЄВ

Начальник управління правового
забезпечення діяльності
Київської міської ради

Валентина ПОЛОЖИШНИК

ПОЯСНЮВАЛЬНА ЗАПИСКА

№ ПЗН-76587 від 11.02.2025

до проекту рішення Київської міської ради:

Про затвердження технічної документації із землеустрою щодо поділу земельної ділянки з кадастровим номером 8000000000:66:081:0042 комунальної власності територіальної громади міста Києва, яка перебуває в постійному користуванні КОМУНАЛЬНОГО НЕКОМЕРЦІЙНОГО ПІДПРИЄМСТВА «КИЇВСЬКА МІСЬКА КЛІНІЧНА ЛІКАРНЯ № 3» ВИКОНАВЧОГО ОРГАНУ КИЇВСЬКОЇ МІСЬКОЇ РАДИ (КИЇВСЬКОЇ МІСЬКОЇ ДЕРЖАВНОЇ АДМІНІСТРАЦІЇ) для експлуатації та обслуговування будівель і споруд лікарні № 3 на вул. Петра Запорожця, 26 у Дніпровському районі міста Києва

До справи

№ 386313939



1. Юридична особа:

Назва	КОМУНАЛЬНЕ НЕКОМЕРЦІЙНЕ ПІДПРИЄМСТВО «КИЇВСЬКА МІСЬКА КЛІНІЧНА ЛІКАРНЯ № 3» ВИКОНАВЧОГО ОРГАНУ КИЇВСЬКОЇ МІСЬКОЇ РАДИ (КИЇВСЬКОЇ МІСЬКОЇ ДЕРЖАВНОЇ АДМІНІСТРАЦІЇ) (далі – КНП «КМКЛ № 3»)
Перелік засновників (учасників) юридичної особи	КИЇВСЬКА МІСЬКА РАДА, Код ЄДРПОУ:22883141, 01044, м. Київ, вул. Хрещатик, 36
Кінцевий бенефіціарний власник (контролер)	Відсутній
Реєстраційний номер:	від 25.12.2024 № 386313939

2. Відомості про земельні ділянки (кадастрові №№ 8000000000:66:081:0009; 8000000000:66:081:0010; 8000000000:66:081:0011).

Місце розташування (адреса)	м. Київ, р-н Дніпровський, вул. Петра Запорожця, 26
Площі	кадастровий номер 8000000000:66:081:0009 - 7,2262 га; кадастровий номер 8000000000:66:081:0010 - 1,2746 га; кадастровий номер 8000000000:66:081:0011 - 0,1048 га
Вид та термін користування	постійне користування
Категорія земель	землі житлової та громадської забудови
Цільове призначення	03.03 для будівництва та обслуговування будівель закладів охорони здоров'я та соціальної допомоги (для експлуатації та обслуговування будівель і споруд лікарні № 3)

3. Обґрунтування прийняття рішення.

На замовлення зацікавленої особи (КНП «КМКЛ № 3») землепорядною організацією розроблено технічну документацію із землеустрою щодо поділу земельної ділянки з кадастровим номером 8000000000:66:081:0042 на підставі якої та відповідно до Земельного кодексу України та Порядку набуття прав на землю із земель комунальної власності у місті Києві, затвердженого рішенням Київської міської ради від 20.04.2017 № 241/2463, Департаментом земельних ресурсів виконавчого органу Київської міської ради (Київської міської державної адміністрації) розроблено проект рішення Київської міської ради.

4. Мета прийняття рішення.

Метою прийняття рішення є затвердження технічної документації із землеустрою щодо поділу земельної ділянки (кадастровий номер 8000000000:66:081:0042).

5. Особливі характеристики ділянок.

<p>Наявність будівель і споруд на ділянках:</p>	<p>Земельна ділянка (кадастровий номер 8000000000:66:081:0009) забудована нежитловими будівлями: літ. «Ч» загальною площею 16373,9 кв.м, літ. «В» загальною площею 5813,6 кв.м, літ «Г» загальною площею 595,1 кв.м, літ. «Ш» загальною площею 1695,3 кв.м, літ. «У» загальною площею 103,4 кв.м, літ. «Ф» загальною площею 17,4 кв.м, літ. «С» загальною площею 229,2 кв.м, літ. «П» загальною площею 481,5 кв.м, літ. «Р» загальною площею 768,6 кв.м, літ. «Х» загальною площею 14,4 кв.м, літ. «О» загальною площею 295,6 кв.м, які закріплені на праві оперативного управління за КНП «КМКЛ № 3» (право оперативного управління зареєстровано в Державному реєстрі речових прав на нерухоме майно 25.06.2021, номери запису про інше речове право: 42754129, 42755176, 42754405, 42754727, 42754310, 42755006, 42754899, 42755069, 42754819, 42755120, 42754568).</p> <p>Земельна ділянка (кадастровий номер 8000000000:66:081:0010) забудована будівлею літ. «Л», складовою якої є частина нежитлової будівлі загальною площею 12911,4 кв.м (терапевтичний корпус) та нежитлові приміщення з № 1 по № 26, I, загальною площею 453,1 кв.м (сховище (споруда цивільного захисту), які закріплені на праві оперативного управління за комунальним некомерційним підприємством «Київський міський центр нефрології та діалізу» виконавчого органу Київської міської ради (Київської міської державної адміністрації) (право оперативного управління зареєстровано в Державному реєстрі речових прав на нерухоме майно 18.08.2022, номер запису про інше речове право: 48308822 та 25.06.2021, номер запису про інше речове право: 42754482).</p> <p>Земельна ділянка (кадастровий номер 8000000000:66:081:0011) забудована нежитловою будівлею літ. «Ц», загальною площею 479,3 кв.м (овочесховище), яка закріплена на праві оперативного управління за комунальним некомерційним підприємством «Київський міський центр нефрології та діалізу» виконавчого органу Київської міської ради (Київської міської державної адміністрації) (право оперативного управління зареєстровано в Державному реєстрі речових прав на нерухоме майно 13.04.2023, номер запису про інше речове право: 49975330) (інформаційна довідка з Державного реєстру речових прав на нерухоме майно від 11.02.2025 № 412667442).</p>
<p>Наявність ДПТ:</p>	<p>Детальний план території відсутній.</p>

<p>Функціональне призначення згідно з Генпланом:</p>	<p>Відповідно до Генерального плану міста Києва та проекту планування його приміської зони на період до 2020 року, затвердженого рішенням Київської міської ради від 28.03.2002 № 370/1804, земельні ділянки:</p> <ul style="list-style-type: none"> - кадастровий номер 8000000000:66:081:0009 за функціональним призначенням належить переважно до території громадських будівель та споруд (існуючі) та частково до території житлової забудови багатоповислової (існуючі); - кадастровий номер 8000000000:66:081:0010 за функціональним призначенням належить переважно до території громадських будівель та споруд (існуючі), частково до території житлової середньо- та малоповерхової забудови (існуючі); - кадастровий номер 8000000000:66:081:0011 за функціональним призначенням належить до території громадських будівель та споруд (існуючі) (довідка (витяг) з містобудівного кадастру Департаменту містобудування та архітектури виконавчого органу Київської міської ради (Київської міської державної адміністрації) від 03.03.2023 № 673/0/012/12-03-23).
<p>Правовий режим:</p>	<p>Земельна ділянка (кадастровий номер 8000000000:66:081:0042) належить до земель комунальної власності територіальної громади міста Києва, право комунальної власності територіальної громади міста Києва на яку зареєстровано в Державному реєстрі речових прав на нерухоме майно 09.07.2019, номер відомостей про речове право 32388705).</p>
<p>Розташування в зеленій зоні:</p>	<p>Земельна ділянка не входить до зеленої зони.</p>
<p>Інші особливості:</p>	<p>Рішенням Київської міської ради від 08.06.2000 № 155/876 (зі змінами) земельна ділянка (кадастровий номер 8000000000:66:081:0042) надана у постійне користування Київській міській клінічній лікарні № 3 для експлуатації та обслуговування будівель і споруд лікарні № 3. Зазначаємо, що Департамент земельних ресурсів не може перебирати на себе повноваження Київської міської ради та приймати рішення про затвердження або відмову у затвердженні документації із землеустрою, оскільки відповідно до пункту 34 частини першої статті 26 Закону України «Про місцеве самоврядування в Україні» та статей 9, 122 Земельного кодексу України такі питання вирішуються виключно на пленарних засіданнях сільської, селищної, міської ради.</p>

	<p><i>Зазначене підтверджується, зокрема, рішеннями Верховного Суду від 28.04.2021 у справі № 826/8857/16, від 17.04.2018 у справі № 826/8107/16, від 16.09.2021 у справі № 826/8847/16.</i></p> <p><i>Зважаючи на вказане, цей проєкт рішення направляється для подальшого розгляду Київською міською радою відповідно до її Регламенту.</i></p>
--	---

6. Стан нормативно-правової бази у даній сфері правового регулювання.

Загальні засади та порядок поділу земельних ділянок комунальної власності визначено Земельним кодексом України та Порядком набуття прав на землю із земель комунальної власності у місті Києві, затвердженим рішенням Київської міської ради від 20.04.2017 № 241/2463.

Проєкт рішення не стосується прав і соціальної захищеності осіб з інвалідністю та не матиме впливу на життєдіяльність цієї категорії.

Проєкт рішення не містить службової інформації у розумінні статті 6 Закону України «Про доступ до публічної інформації».

Проєкт рішення не містить інформації про фізичну особу (персональні дані) у розумінні статей 11 та 21 Закону України «Про інформацію» та статті 2 Закону України «Про захист персональних даних».

7. Фінансово-економічне обґрунтування.

Реалізація рішення не потребує додаткових витрат міського бюджету.

8. Прогноз соціально-економічних та інших наслідків прийняття рішення.

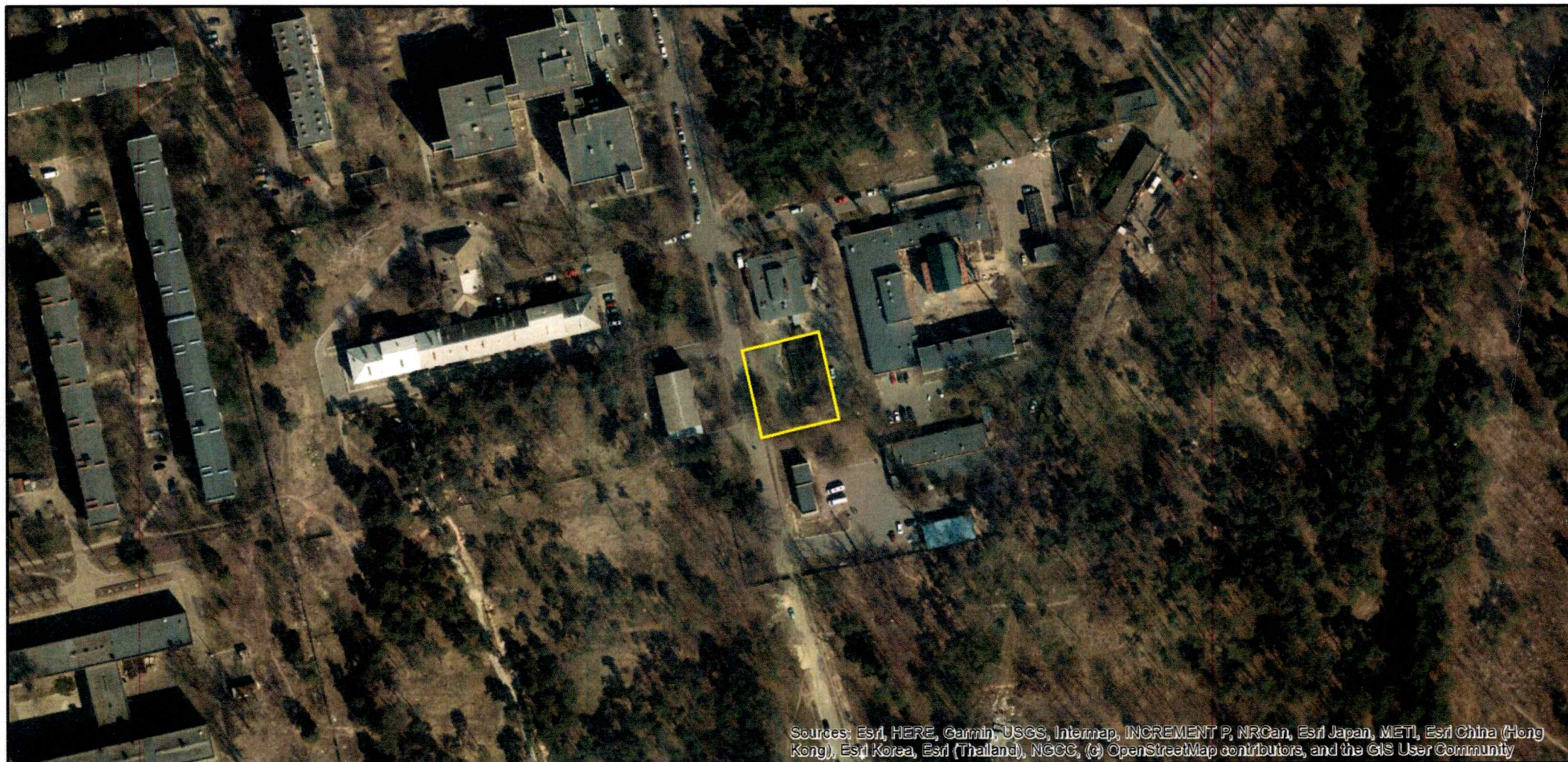
Наслідками прийняття розробленого проєкту рішення стане реалізація зацікавленою особою своїх прав щодо користування земельними ділянками.

Доповідач: директор Департаменту земельних ресурсів **Валентина ПЕЛИХ**.

Директор Департаменту земельних ресурсів

Валентина ПЕЛИХ

Код земельної ділянки: 66:081:0011
Площа: 0.1048 га
Адрес земельної ділянки: Дніпровський район, вул. Петра Запорожця, 26
Заявник: КОМУНАЛЬНЕ НЕКОМЕРЦІЙНЕ ПІДПРИЄМСТВО "КИЇВСЬКА МІСЬКА КЛІНІЧНА ЛІКАРНЯ № 3" ВИКОНАВЧОГО ОРГАНУ КИЇВСЬКОЇ МІСЬКОЇ РАДИ (КИЇВСЬКОЇ МІСЬКОЇ ДЕРЖАВНОЇ АДМІНІСТРАЦІЇ)
Вид та термін користування: Не визначено
Цільове призначення: 03.03, Для будівництва та обслуговування будівель закладів охорони здоров'я та соціальної допомоги

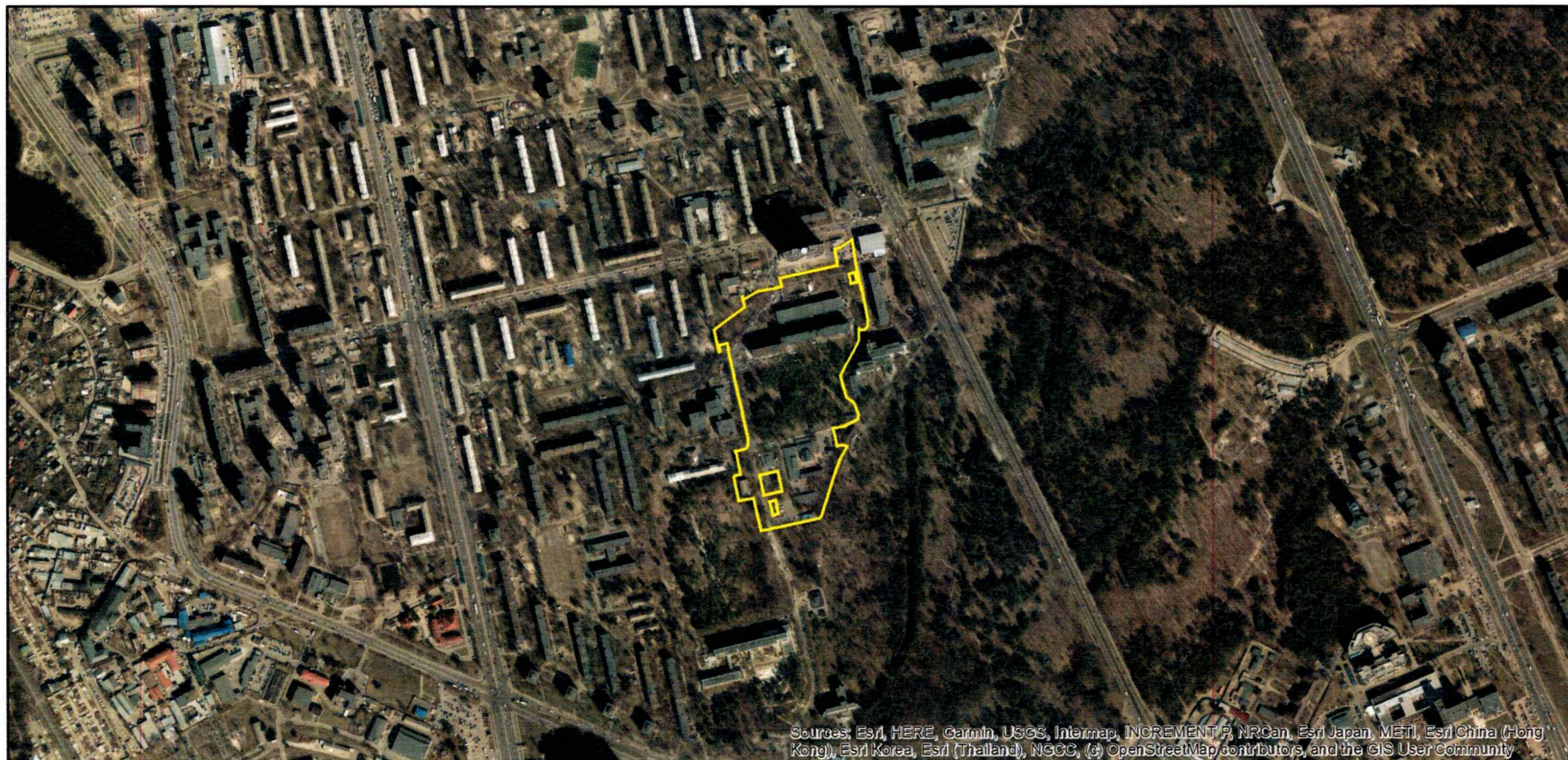


Sources: Esri, HERE, Garmin, USGS, Intermap, INCREMENT P, NRCan, Esri Japan, METI, Esri China (Hong Kong), Esri Korea, Esri (Thailand), NGCC, (c) OpenStreetMap contributors, and the GIS User Community

Код земельної ділянки: 66:081:0010
Площа: 1.2746 га
Адрес земельної ділянки: Дніпровський район, вул. Петра Запорожця, 26
Заявник: КОМУНАЛЬНЕ НЕКОМЕРЦІЙНЕ ПІДПРИЄМСТВО "КИЇВСЬКА МІСЬКА КЛІНІЧНА ЛІКАРНЯ № 3" ВИКОНАВЧОГО ОРГАНУ КИЇВСЬКОЇ МІСЬКОЇ РАДИ (КИЇВСЬКОЇ МІСЬКОЇ ДЕРЖАВНОЇ АДМІНІСТРАЦІЇ)
Вид та термін користування: Не визначено
Цільове призначення: 03.03, Для будівництва та обслуговування будівель закладів охорони здоров'я та соціальної допомоги



Код земельної ділянки: 66:081:0009
Площа: 7.2262 га
Адрес земельної ділянки: Дніпровський район, вул. Петра Запорожця, 26
Заявник: КОМУНАЛЬНЕ НЕКОМЕРЦІЙНЕ ПІДПРИЄМСТВО "КИЇВСЬКА МІСЬКА КЛІНІЧНА ЛІКАРНЯ № 3" ВИКОНАВЧОГО ОРГАНУ КИЇВСЬКОЇ МІСЬКОЇ РАДИ (КИЇВСЬКОЇ МІСЬКОЇ ДЕРЖАВНОЇ АДМІНІСТРАЦІЇ)
Вид та термін користування: Не визначено
Цільове призначення: 03.03, Для будівництва та обслуговування будівель закладів охорони здоров'я та соціальної допомоги



Sources: Esri, HERE, Garmin, USGS, Intermap, INCREMENT P, NRCan, Esri Japan, METI, Esri China (Hong Kong), Esri Korea, Esri (Thailand), NGCC, (c) OpenStreetMap contributors, and the GIS User Community

ВИТЯГ
з Державного земельного кадастру про земельну ділянку

Номер витягу	НВ-0000275002025
Дата формування	11.02.2025
Строк дії	три місяці з дати формування
Надано на заяву (запит)	Київська міська рада 11.02.2025, ЗВ-8000020272025

Дані, за якими здійснювався пошук інформації у Державному земельному кадастрі

Кадастровий номер земельної ділянки	8000000000:66:081:0011
Власник (користувач):	
Прізвище, власне ім'я, по батькові (за наявності)/найменування	-----
Податковий номер	-----
Унікальний номер запису в Єдиному державному демографічному реєстрі (за наявності)	-----

Загальні відомості про земельну ділянку

Кадастровий номер	8000000000:66:081:0011
Місце розташування (адміністративно-територіальна одиниця)	місто Київ, Дніпровський район, вулиця Петра Запорозця, 26
Цільове призначення:	
Категорія земель	Землі житлової та громадської забудови
Вид цільового призначення земельної ділянки	03.03 Для будівництва та обслуговування будівель закладів охорони здоров'я та соціальної допомоги
Обліковий номер масиву, до складу якого входить земельна ділянка	-----
Обліковий номер території, на якій розташовані земельні ділянки, необхідні для розміщення об'єктів, щодо яких відповідно до закону може здійснюватися примусове відчуження земельних ділянок з мотивів суспільної необхідності, до складу якої входить земельна ділянка	-----
Обліковий номер функціональної зони, до складу якої входить земельна ділянка	-----



Обліковий номер контуру об'єкта будівництва та закінченого будівництвом об'єкта, розташованого на земельній ділянці	-----
Обліковий номер меліоративної мережі, складової частини меліоративної мережі, яка забезпечує гідротехнічну меліорацію відповідної земельної ділянки	-----
Обліковий номер об'єкта інженерної інфраструктури, що належить до складу відповідної меліоративної мережі, складової частини меліоративної мережі	-----
Площа земельної ділянки, гектарів	0.1048
Нормативна грошова оцінка, гривень	-----
Дата проведення нормативної грошової оцінки	-----
Скасований кадастровий номер (номери), у разі коли земельна ділянка створена в результаті поділу/об'єднання	8000000000:66:081:0042

Відомості про державну реєстрацію земельної ділянки

Інформація про документацію із землеустрою, на підставі якої здійснена державна реєстрація земельної ділянки	Технічна документація із землеустрою щодо поділу та об'єднання земельних ділянок, 14.03.2023; ФІЗИЧНА ОСОБА- ПІДПРИЄМЕЦЬ ЯЦУК А. А., Яцук А.А.
Орган, який зареєстрував земельну ділянку	Відділ № 8 Управління надання адміністративних послуг Головного управління Держгеокадастру у Харківській області
Дата державної реєстрації земельної ділянки	27.03.2023



Відомості про право власності / право постійного користування внесені до Поземельної книги, крім відомостей про речові права, що виникли після 1 січня 2013 року

Вид права	-----
Інформація про власників (користувачів) земельної ділянки	
Прізвище, власне ім'я, по батькові (за наявності)/найменування	-----
Громадянство	-----
Реквізити документа, що посвідчує особу	-----
Податковий номер/номер та серія (за наявності) паспорта фізичної особи	-----
Унікальний номер запису в Єдиному державному демографічному реєстрі (за наявності)	-----
Місце проживання/місцезнаходження	-----
Частка у спільній власності	-----
Документ, який є підставою для виникнення права	-----
Документ, що посвідчує право	-----

Відомості про оренду, суборенду згідно з Державним реєстром земель

Стан відомостей	актуальні
Орендар:	
Прізвище, власне ім'я, по батькові (за наявності)/найменування	-----
Громадянство	-----
Реквізити документа, що посвідчує особу	-----
Податковий номер/номер та серія (за наявності) паспорта фізичної особи	-----
Унікальний номер запису в Єдиному державному демографічному реєстрі (за наявності)	-----
Місце проживання/місцезнаходження	-----



Площа земельної ділянки, переданої в оренду -----
Орган, що здійснив державну реєстрацію речового права -----
Дата державної реєстрації речового права -----
Строк дії речового права -----

Суборендар:

Прізвище, власне ім'я, по батькові (за наявності)/найменування -----
Громадянство -----
Реквізити документа, що посвідчує особу -----
Податковий номер/номер та серія (за наявності) паспорта фізичної особи -----
Унікальний номер запису в Єдиному державному демографічному реєстрі (за наявності) -----
Місце проживання/місцезнаходження -----
Площа земельної ділянки (її частини), переданої в суборенду -----
Обліковий номер частини земельної ділянки, на яку поширюється дія договору суборенди -----
Орган, що здійснив державну реєстрацію речового права -----
Дата державної реєстрації речового права -----
Строк дії речового права -----
Додаткові відомості -----

Відомості про земельний сервітут згідно з Державним реєстром земель

Стан відомостей актуальні
Вид сервітуту -----
Площа земельної ділянки (її частини), на яку поширюється дія сервітуту -----



Обліковий номер земельної ділянки (її частини), на яку поширюється дія сервітуту	-----
Підстава для встановлення земельного сервітуту	-----
Орган, що здійснив державну реєстрацію сервітуту	-----
Дата державної реєстрації сервітуту	-----
Строк дії сервітуту	-----
Додаткові відомості	-----

Відомості про частину земельної ділянки, на якій може проводитися гідротехнічна меліорація

Площа частини земельної ділянки, на якій може проводитися гідротехнічна меліорація	-----
Обліковий номер частини земельної ділянки, на якій може проводитися гідротехнічна меліорація	-----

Відомості про обмеження у використанні земельної ділянки

Вид обмеження у використанні земельної ділянки	Охоронна зона навколо (уздовж) об'єкта зв'язку
Обліковий номер частини земельної ділянки, на яку поширюється дія обмеження у використанні земельної ділянки	-----
Площа земельної ділянки (її частини), на яку поширюється дія обмеження	0.0228 гектарів
Підстава для виникнення обмеження у використанні земельної ділянки	Закон Постанова КМУ "Про затвердження Правил охорони ліній електрозв'язку" № 135 29.01.1996
Орган, що здійснив державну реєстрацію обмеження	-----
Дата державної реєстрації обмеження	-----
Строк дії обмеження	безстроково
Вид обмеження у використанні земельної ділянки	Охоронна зона навколо (уздовж) об'єкта енергетичної системи



Обліковий номер частини земельної ділянки, на яку поширюється дія обмеження у використанні земельної ділянки	-----
Площа земельної ділянки (її частини), на яку поширюється дія обмеження	0.0144 гектарів
Підстава для виникнення обмеження у використанні земельної ділянки	Закон Постанова КМ України "Про затвердження Правил охорони електричних мереж" № 1455 27.11.2022
Орган, що здійснив державну реєстрацію обмеження	-----
Дата державної реєстрації обмеження	-----
Строк дії обмеження	безстроково
Вид обмеження у використанні земельної ділянки	Охоронна зона навколо інженерних комунікацій
Обліковий номер частини земельної ділянки, на яку поширюється дія обмеження у використанні земельної ділянки	-----
Площа земельної ділянки (її частини), на яку поширюється дія обмеження	0.0358 гектарів
Підстава для виникнення обмеження у використанні земельної ділянки	Закон ДБН В 2.5-74-2013 "Водопостачання. Зовнішні мережі та споруди. Основні положення проектування", затверджений наказом Міністерства регіонального розвитку, будівництва та житлово-комунального господарства України № 133 08.04.2013
Орган, що здійснив державну реєстрацію обмеження	-----
Дата державної реєстрації обмеження	-----
Строк дії обмеження	безстроково

Інформація про документи, на підставі яких відомості про обмеження у використанні земель внесені до Державного земельного кадастру

Реквізити заяви про державну реєстрацію обмеження у використанні земель -----



Прізвище, власне ім'я та -----
по батькові (за наявності)/
найменування заявника
Інформація про документи, на -----
підставі яких внесені відомості про
обмеження у використанні земель

Відомості про заходи щодо охорони земель і ґрунтів

Назва та напрям заходу -----
Площа -----
Товщина родючого шару ґрунту, у -----
тому числі об'єм ґрунтової маси
Кошторисна вартість -----
запросктованих робіт
Строки проведення -----
Інформація про документи, -----
на підставі яких передбачено -----
здійснення заходу щодо охорони -----
земель і ґрунтів

Відомості про ділянки надр, надані у користування відповідно до спеціальних дозволів на користування надрами та актів про надання гірничих відводів, одержаних в порядку інформаційної взаємодії між Державним земельним кадастром, Держгеонадрами та Держпраці (за наявності)

Реєстраційний номер спеціального -----
дозволу на користування надрами
Дата видачі спеціального дозволу -----
на користування надрами
Підстава для надання спеціального -----
дозволу на користування надрами
Вид користування надрами -----
Відомості про ділянку надр, що -----
надається у користування
Площа ділянки надр, що надається -----
у користування
Вид корисної копалини -----
Відомості про особу, якій -----
надає спеціальний дозвіл на
користування надрами:
Прізвище, власне ім'я та -----
по батькові (за наявності)/
найменування



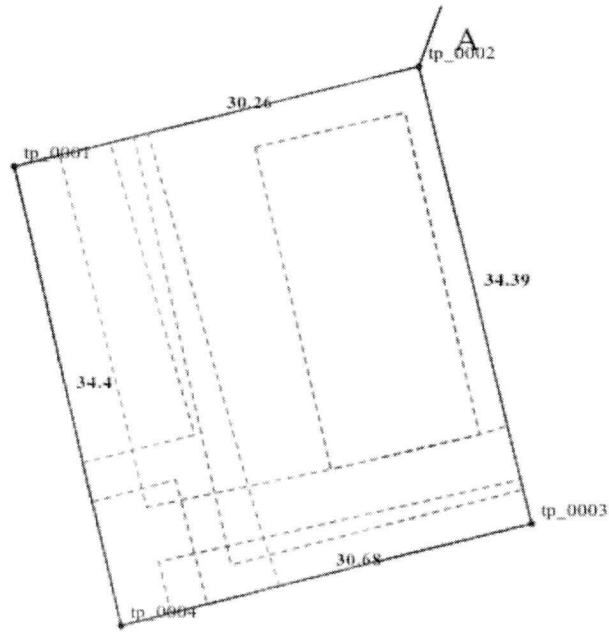
Реєстраційний номер облікової картки платника податків/ серія (за наявності) та номер паспорта фізичної особи/код згідно з ЄДРПОУ -----
Строк дії спеціального дозволу на користування надрами -----
Документ, який засвідчує надання гірничого відводу -----
Відомості про користувача гірничого відводу (за наявності)
Найменування/ прізвище, власне ім'я та по батькові (за наявності) -----
Мета надання гірничого відводу -----
Площа проекції гірничого відводу -----
Строк дії акта про надання гірничого відводу -----



Додаток
до витягу з Державного земельного кадастру
про земельну ділянку
від 11.02.2025 р. № НВ-0000275002025

Кадастровий номер земельної ділянки 8000000000:66:081:0011

КАДАСТРОВИЙ ПЛАН ЗЕМЕЛЬНОЇ ДІЛЯНКИ



Масштаб 1: 500



Умовні позначення:

Опис меж:

Від А до А Комунальне некомерційне підприємство "Київська міська клінічна лікарня № 3" виконавчого органу Київської міської ради (Київської міської державної адміністрації) (8000000000:66:081:0042);



КООРДИНАТИ ПОВОРОТНИХ ТОЧОК МЕЖ ЗЕМЕЛЬНОЇ ДІЛЯНКИ

Номер точки	Назва точки	Відстань (метрів)	Координати (м)	
			X	Y

Місце розташування		місто Київ, Дніпровський район, вулиця Петра Запорожця, 26
Цільове призначення	Категорія земель	Землі житлової та громадської забудови
	Код цільового призначення	03.03 Для будівництва та обслуговування будівель закладів охорони здоров'я та соціальної допомоги
Площа, гектарів		0.1048
Відомості про перенесення в натуру (на місцевість) меж	охоронних зон, прибережних захисних смуг і пляжних зон, зон санітарної охорони, санітарно-захисних зон і зон особливого режиму використання земель (за наявності)	-----
	земельної ділянки (у разі формування земельної ділянки)	-----
	частини земельної ділянки, на якій може проводитися гідротехнічна меліорація (за наявності)	-----
Відомості про контури об'єктів нерухомого майна, меліоративних мереж, складових частин меліоративних мереж та точки водовиділу, розташовані на земельній ділянці (за наявності)		-----
Відомості про встановлені межові знаки (у разі формування земельної ділянки)		-----

Розробник документації із
землеустрою:

ФІЗИЧНА ОСОБА-ПІДПРИЄМЕЦЬ
ЯЦУК А. А., Яцук А.А.

(прізвище, власне ім'я, по батькові (за наявності) фізичної особи / найменування юридичної особи)



ЕКСПЛІКАЦІЯ ЗЕМЕЛЬНИХ УГІДЬ

Всього земель, га	У тому числі за земельними угіддями, га:	
	Землі під соціально-культурними об'єктами	Землі під соціально-культурними об'єктами
1	2	3
Площа земельної ділянки, га 0.1048	0.0266	0.0782



ВИТЯГ
з Державного земельного кадастру про земельну ділянку

Номер витягу	НВ-0000274922025
Дата формування	11.02.2025
Строк дії	три місяці з дати формування
Надано на заяву (запит)	Київська міська рада 11.02.2025, ЗВ-8000020252025

Дані, за якими здійснювався пошук інформації у Державному земельному кадастрі

Кадастровий номер земельної ділянки	8000000000:66:081:0010
Власник (користувач):	
Прізвище, власне ім'я, по батькові (за наявності)/найменування	-----
Податковий номер	-----
Унікальний номер запису в Єдиному державному демографічному реєстрі (за наявності)	-----

Загальні відомості про земельну ділянку

Кадастровий номер	8000000000:66:081:0010
Місце розташування (адміністративно-територіальна одиниця)	місто Київ, Дніпровський район, вулиця Петра Запорожця, 26
Цільове призначення:	
Категорія земель	Землі житлової та громадської забудови
Вид цільового призначення земельної ділянки	03.03 Для будівництва та обслуговування будівель закладів охорони здоров'я та соціальної допомоги
Обліковий номер масиву, до складу якого входить земельна ділянка	-----
Обліковий номер території, на якій розташовані земельні ділянки, необхідні для розміщення об'єктів, щодо яких відповідно до закону може здійснюватися примусове відчуження земельних ділянок з мотивів суспільної необхідності, до складу якої входить земельна ділянка	-----
Обліковий номер функціональної зони, до складу якої входить земельна ділянка	-----



Обліковий номер контуру об'єкта будівництва та закінченого будівництвом об'єкта, розташованого на земельній ділянці	-----
Обліковий номер меліоративної мережі, складової частини меліоративної мережі, яка забезпечує гідротехнічну меліорацію відповідної земельної ділянки	-----
Обліковий номер об'єкта інженерної інфраструктури, що належить до складу відповідної меліоративної мережі, складової частини меліоративної мережі	-----
Площа земельної ділянки, гектарів	1.2746
Нормативна грошова оцінка, гривень	-----
Дата проведення нормативної грошової оцінки	-----
Скасований кадастровий номер (номери), у разі коли земельна ділянка створена в результаті поділу/об'єднання	8000000000:66:081:0042

Відомості про державну реєстрацію земельної ділянки

Інформація про документацію із землеустрою, на підставі якої здійснена державна реєстрація земельної ділянки	Технічна документація із землеустрою щодо поділу та об'єднання земельних ділянок, 14.03.2023; ФІЗИЧНА ОСОБА- ПІДПРИЄМЕЦЬ ЯЦУК А. А., Яцук А.А.
Орган, який зареєстрував земельну ділянку	Відділ № 8 Управління надання адміністративних послуг Головного управління Держгеокадастру у Харківській області
Дата державної реєстрації земельної ділянки	27.03.2023



Відомості про право власності / право постійного користування внесені до Поземельної книги, крім відомостей про речові права, що виникли після 1 січня 2013 року

Вид права	-----
Інформація про власників (користувачів) земельної ділянки	
Прізвище, власне ім'я, по батькові (за наявності)/найменування	-----
Громадянство	-----
Реквізити документа, що посвідчує особу	-----
Податковий номер/номер та серія (за наявності) паспорта фізичної особи	-----
Унікальний номер запису в Єдиному державному демографічному реєстрі (за наявності)	-----
Місце проживання/місцезнаходження	-----
Частка у спільній власності	-----
Документ, який є підставою для виникнення права	-----
Документ, що посвідчує право	-----

Відомості про оренду, суборенду згідно з Державним реєстром земель

Стан відомостей	актуальні
Орендар:	
Прізвище, власне ім'я, по батькові (за наявності)/найменування	-----
Громадянство	-----
Реквізити документа, що посвідчує особу	-----
Податковий номер/номер та серія (за наявності) паспорта фізичної особи	-----
Унікальний номер запису в Єдиному державному демографічному реєстрі (за наявності)	-----
Місце проживання/місцезнаходження	-----



Площа земельної ділянки, переданої в оренду	-----
Орган, що здійснив державну реєстрацію речового права	-----
Дата державної реєстрації речового права	-----
Строк дії речового права	-----
Суборендар:	
Прізвище, власне ім'я, по батькові (за наявності)/найменування	-----
Громадянство	-----
Реквізити документа, що посвідчує особу	-----
Податковий номер/номер та серія (за наявності) паспорта фізичної особи	-----
Унікальний номер запису в Єдиному державному демографічному реєстрі (за наявності)	-----
Місце проживання/ місцезнаходження	-----
Площа земельної ділянки (її частини), переданої в суборенду	-----
Обліковий номер частини земельної ділянки, на яку поширюється дія договору суборенди	-----
Орган, що здійснив державну реєстрацію речового права	-----
Дата державної реєстрації речового права	-----
Строк дії речового права	-----
Додаткові відомості	-----

Відомості про земельний сервітут згідно з Державним реєстром земель

Стан відомостей	актуальні
Вид сервітуту	-----
Площа земельної ділянки (її частини), на яку поширюється дія сервітуту	-----



Обліковий номер земельної ділянки (її частини), на яку поширюється дія сервітуту	-----
Підстава для встановлення земельного сервітуту	-----
Орган, що здійснив державну реєстрацію сервітуту	-----
Дата державної реєстрації сервітуту	-----
Строк дії сервітуту	-----
Додаткові відомості	-----

Відомості про частину земельної ділянки, на якій може проводитися гідротехнічна меліорація

Площа частини земельної ділянки, на якій може проводитися гідротехнічна меліорація	-----
Обліковий номер частини земельної ділянки, на якій може проводитися гідротехнічна меліорація	-----

Відомості про обмеження у використанні земельної ділянки

Вид обмеження у використанні земельної ділянки	Охоронна зона навколо (уздовж) об'єкта енергетичної системи
Обліковий номер частини земельної ділянки, на яку поширюється дія обмеження у використанні земельної ділянки	-----
Площа земельної ділянки (її частини), на яку поширюється дія обмеження	0.0015 гектарів
Підстава для виникнення обмеження у використанні земельної ділянки	Закон Постанова КМ України "Про затвердження Правил охорони електричних мереж" № 1455 27.11.2022
Орган, що здійснив державну реєстрацію обмеження	-----
Дата державної реєстрації обмеження	-----
Строк дії обмеження	безстроково
Вид обмеження у використанні земельної ділянки	Охоронна зона навколо (уздовж) об'єкта енергетичної системи



Обліковий номер частини земельної ділянки, на яку поширюється дія обмеження у використанні земельної ділянки	-----
Площа земельної ділянки (її частини), на яку поширюється дія обмеження	0.1312 гектарів
Підстава для виникнення обмеження у використанні земельної ділянки	Закон Постанова КМ України “Про затвердження Правил охорони електричних мереж” № 1455 27.11.2022
Орган, що здійснив державну реєстрацію обмеження	-----
Дата державної реєстрації обмеження	-----
Строк дії обмеження	безстроково
Вид обмеження у використанні земельної ділянки	Охоронна зона навколо (уздовж) об’єкта енергетичної системи
Обліковий номер частини земельної ділянки, на яку поширюється дія обмеження у використанні земельної ділянки	-----
Площа земельної ділянки (її частини), на яку поширюється дія обмеження	0.0083 гектарів
Підстава для виникнення обмеження у використанні земельної ділянки	Закон Постанова КМ України “Про затвердження Правил охорони електричних мереж” № 1455 27.11.2022
Орган, що здійснив державну реєстрацію обмеження	-----
Дата державної реєстрації обмеження	-----
Строк дії обмеження	безстроково
Вид обмеження у використанні земельної ділянки	Охоронна зона навколо (уздовж) об’єкта енергетичної системи
Обліковий номер частини земельної ділянки, на яку поширюється дія обмеження у використанні земельної ділянки	-----
Площа земельної ділянки (її частини), на яку поширюється дія обмеження	0.0018 гектарів



Підстава для виникнення обмеження у використанні земельної ділянки	Закон Постанова КМ України “Про затвердження Правил охорони електричних мереж” № 1455 27.11.2022
Орган, що здійснив державну реєстрацію обмеження	-----
Дата державної реєстрації обмеження	-----
Строк дії обмеження	безстроково
Вид обмеження у використанні земельної ділянки	Охоронна зона навколо інженерних комунікацій
Обліковий номер частини земельної ділянки, на яку поширюється дія обмеження у використанні земельної ділянки	-----
Площа земельної ділянки (її частини), на яку поширюється дія обмеження	0.0658 гектарів
Підстава для виникнення обмеження у використанні земельної ділянки	Закон ДБН В 2.5-74-2013 "Водопостачання. Зовнішні мережі та споруди. Основні положення проектування", затверджений наказом Міністерства регіонального розвитку, будівництва та житлово-комунального господарства України № 133 08.04.2013
Орган, що здійснив державну реєстрацію обмеження	-----
Дата державної реєстрації обмеження	-----
Строк дії обмеження	безстроково
Вид обмеження у використанні земельної ділянки	Охоронна зона навколо інженерних комунікацій
Обліковий номер частини земельної ділянки, на яку поширюється дія обмеження у використанні земельної ділянки	-----
Площа земельної ділянки (її частини), на яку поширюється дія обмеження	0.4230 гектарів
Підстава для виникнення обмеження у використанні земельної ділянки	Закон ДБН В.2.5-75:2013 «Каналізація. Зовнішні мережі та споруди. Основні положення проектування», затверджений наказом Міністерства регіонального розвитку, будівництва та житлово-комунального господарства України № 134 08.04.2013



Орган, що здійснив державну реєстрацію обмеження	-----
Дата державної реєстрації обмеження	-----
Строк дії обмеження	безстроково
Вид обмеження у використанні земельної ділянки	Охоронна зона навколо інженерних комунікацій
Обліковий номер частини земельної ділянки, на яку поширюється дія обмеження у використанні земельної ділянки	-----
Площа земельної ділянки (її частини), на яку поширюється дія обмеження	0.0198 гектарів
Підстава для виникнення обмеження у використанні земельної ділянки	Закон ДБН В.2.5-39:2008 "Теплові мережі" затверджених наказом Міністерства регіонального розвитку та будівництва України № 568 09.12.2012
Орган, що здійснив державну реєстрацію обмеження	-----
Дата державної реєстрації обмеження	-----
Строк дії обмеження	безстроково
Вид обмеження у використанні земельної ділянки	Охоронна зона навколо інженерних комунікацій
Обліковий номер частини земельної ділянки, на яку поширюється дія обмеження у використанні земельної ділянки	-----
Площа земельної ділянки (її частини), на яку поширюється дія обмеження	0.0021 гектарів
Підстава для виникнення обмеження у використанні земельної ділянки	Закон ДБН В.2.5-39:2008 "Теплові мережі" затверджених наказом Міністерства регіонального розвитку та будівництва України № 568 09.12.2012
Орган, що здійснив державну реєстрацію обмеження	-----
Дата державної реєстрації обмеження	-----
Строк дії обмеження	безстроково



Інформація про документи, на підставі яких відомості про обмеження
у використанні земель внесені до Державного земельного кадастру

Реквізити заяви про державну реєстрацію обмеження у використанні земель	-----
Прізвище, власне ім'я та по батькові (за наявності)/ найменування заявника	-----
Інформація про документи, на підставі яких внесені відомості про обмеження у використанні земель	-----

Відомості про заходи щодо охорони земель і ґрунтів

Назва та напрям заходу	-----
Площа	-----
Товщина родючого шару ґрунту, у тому числі об'єм ґрунтової маси	-----
Кошторисна вартість запроектованих робіт	-----
Строки проведення	-----
Інформація про документи, на підставі яких передбачено здійснення заходу щодо охорони земель і ґрунтів	-----

Відомості про ділянки надр, надані у користування відповідно до спеціальних дозволів на
користування надрами та актів про надання гірничих відводів, одержаних в порядку інформаційної
взаємодії між Державним земельним кадастром, Держгеонадрами та Держпраці (за наявності)

Реєстраційний номер спеціального дозволу на користування надрами	-----
Дата видачі спеціального дозволу на користування надрами	-----
Підстава для надання спеціального дозволу на користування надрами	-----
Вид користування надрами	-----
Відомості про ділянку надр, що надається у користування	-----
Площа ділянки надр, що надається у користування	-----
Вид корисної копалини	-----



Відомості про особу, якій
надано спеціальний дозвіл на
користування надрами:

Прізвище, власне ім'я та -----
по батькові (за наявності)/
найменування

Реєстраційний номер облікової -----
картки платника податків/ серія
(за наявності) та номер паспорта
фізичної особи/код згідно з
ЄДРПОУ

Строк дії спеціального дозволу на -----
користування надрами

Документ, який засвідчує надання -----
гірничого відводу

Відомості про користувача
гірничого відводу (за наявності)

Найменування/ прізвище, власне -----
ім'я та по батькові (за наявності)

Мета надання гірничого відводу -----

Площа проєкції гірничого відводу -----

Строк дії акта про надання -----
гірничого відводу



Умовні позначення:

Опис меж:

Від А до Б ЖЕК N 1006 (житловий масив);

Від Б до В Комунальне некомерційне підприємство "Київська міська клінічна лікарня № 3" виконавчого органу Київської міської ради (Київської міської державної адміністрації) (8000000000:66:081:0042);

Від В до Г Філія кабельної мережі "Київенерго";

Від Г до Д Комунальне некомерційне підприємство "Київська міська клінічна лікарня № 3" виконавчого органу Київської міської ради (Київської міської державної адміністрації) (8000000000:66:081:0042);

Від Д до Е Київська міська дитяча клінічна лікарня №2 (8000000000:66:081:0034);

Від Е до А Комунальне некомерційне підприємство "Київська міська клінічна лікарня № 3" виконавчого органу Київської міської ради (Київської міської державної адміністрації);



КООРДИНАТИ ПОВОРОТНИХ ТОЧОК МЕЖ ЗЕМЕЛЬНОЇ ДІЛЯНКИ

Номер точки	Назва точки	Відстань (метрів)	Координати (м)	
			X	Y

Місце розташування		місто Київ, Дніпровський район, вулиця Петра Запорожця, 26
Цільове призначення	Категорія земель	Землі житлової та громадської забудови
	Код цільового призначення	03.03 Для будівництва та обслуговування будівель закладів охорони здоров'я та соціальної допомоги
Площа, гектарів		1.2746
Відомості про перенесення в натуру (на місцевість) меж	охоронних зон, прибережних захисних смуг і пляжних зон, зон санітарної охорони, санітарно-захисних зон і зон особливого режиму використання земель (за наявності)	-----
	земельної ділянки (у разі формування земельної ділянки)	-----
	частини земельної ділянки, на якій може проводитися гідротехнічна меліорація (за наявності)	-----
Відомості про контури об'єктів нерухомого майна, меліоративних мереж, складових частин меліоративних мереж та точки водовиділу, розташовані на земельній ділянці (за наявності)		-----
Відомості про встановлені межові знаки (у разі формування земельної ділянки)		-----

Розробник документації із
землеустрою:

ФІЗИЧНА ОСОБА-ПІДПРИЄМЕЦЬ
ЯЦУК А. А., Яцук А.А.

(прізвище, власне ім'я, по батькові (за наявності) фізичної особи / найменування юридичної особи)



ЕКСПЛІКАЦІЯ ЗЕМЕЛЬНИХ УГІДЬ

Всього земель, га	У тому числі за земельними угіддями, га:		
	Землі під соціально-культурними об'єктами	Землі під соціально-культурними об'єктами	Землі під соціально-культурними об'єктами
1	2	3	4
Площа земельної ділянки, га 1.2746	0.2274	0.0563	0.9909



ВИТЯГ

з Державного земельного кадастру про земельну ділянку

Номер витягу	НВ-0000274862025
Дата формування	11.02.2025
Строк дії	три місяці з дати формування
Надано на заяву (запит)	Київська міська рада 11.02.2025, ЗВ-8000020222025

Дані, за якими здійснювався пошук інформації у Державному земельному кадастрі

Кадастровий номер земельної ділянки	8000000000:66:081:0009
-------------------------------------	------------------------

Власник (користувач):

Прізвище, власне ім'я, по батькові (за наявності)/найменування	-----
---	-------

Податковий номер	-----
------------------	-------

Унікальний номер запису в Єдиному державному демографічному реєстрі (за наявності)	-----
---	-------

Загальні відомості про земельну ділянку

Кадастровий номер	8000000000:66:081:0009
-------------------	------------------------

Місце розташування (адміністративно-територіальна одиниця)	місто Київ, Дніпровський район, вулиця Петра Запорожця, 26
--	--

Цільове призначення:

Категорія земель	Землі житлової та громадської забудови
------------------	--

Вид цільового призначення земельної ділянки	03.03 Для будівництва та обслуговування будівель закладів охорони здоров'я та соціальної допомоги
--	--

Обліковий номер масиву, до складу якого входить земельна ділянка	-----
---	-------

Обліковий номер території, на якій розташовані земельні ділянки, необхідні для розміщення об'єктів, щодо яких відповідно до закону може здійснюватися примусове відчуження земельних ділянок з мотивів суспільної необхідності, до складу якої входить земельна ділянка	-----
---	-------

Обліковий номер функціональної зони, до складу якої входить земельна ділянка	-----
--	-------



Обліковий номер контуру об'єкта будівництва та закінченого будівництвом об'єкта, розташованого на земельній ділянці	-----
Обліковий номер меліоративної мережі, складової частини меліоративної мережі, яка забезпечує гідротехнічну меліорацію відповідної земельної ділянки	-----
Обліковий номер об'єкта інженерної інфраструктури, що належить до складу відповідної меліоративної мережі, складової частини меліоративної мережі	-----
Площа земельної ділянки, гектарів	7.2262
Нормативна грошова оцінка, гривень	-----
Дата проведення нормативної грошової оцінки	-----
Скасований кадастровий номер (номери), у разі коли земельна ділянка створена в результаті поділу/об'єднання	8000000000:66:081:0042

Відомості про державну реєстрацію земельної ділянки

Інформація про документацію із землеустрою, на підставі якої здійснена державна реєстрація земельної ділянки	Технічна документація із землеустрою щодо поділу та об'єднання земельних ділянок, 14.03.2023; ФІЗИЧНА ОСОБА- ПІДПРИЄМЕЦЬ ЯЦУК А. А., Яцук А.А.
Орган, який зареєстрував земельну ділянку	Відділ № 8 Управління надання адміністративних послуг Головного управління Держгеокадастру у Харківській області
Дата державної реєстрації земельної ділянки	27.03.2023



Відомості про право власності / право постійного користування внесені до Поземельної книги, крім відомостей про речові права, що виникли після 1 січня 2013 року

Вид права	-----
Інформація про власників (користувачів) земельної ділянки	
Прізвище, власне ім'я, по батькові (за наявності)/найменування	-----
Громадянство	-----
Реквізити документа, що посвідчує особу	-----
Податковий номер/номер та серія (за наявності) паспорта фізичної особи	-----
Унікальний номер запису в Єдиному державному демографічному реєстрі (за наявності)	-----
Місце проживання/місцезнаходження	-----
Частка у спільній власності	-----
Документ, який є підставою для виникнення права	-----
Документ, що посвідчує право	-----

Відомості про оренду, суборенду згідно з Державним реєстром земель

Стан відомостей	актуальні
Орендар:	
Прізвище, власне ім'я, по батькові (за наявності)/найменування	-----
Громадянство	-----
Реквізити документа, що посвідчує особу	-----
Податковий номер/номер та серія (за наявності) паспорта фізичної особи	-----
Унікальний номер запису в Єдиному державному демографічному реєстрі (за наявності)	-----
Місце проживання/місцезнаходження	-----



Площа земельної ділянки, переданої в оренду	-----
Орган, що здійснив державну реєстрацію речового права	-----
Дата державної реєстрації речового права	-----
Строк дії речового права	-----
Суборендар:	
Прізвище, власне ім'я, по батькові (за наявності)/найменування	-----
Громадянство	-----
Реквізити документа, що посвідчує особу	-----
Податковий номер/номер та серія (за наявності) паспорта фізичної особи	-----
Унікальний номер запису в Єдиному державному демографічному реєстрі (за наявності)	-----
Місце проживання/ місцезнаходження	-----
Площа земельної ділянки (її частини), переданої в суборенду	-----
Обліковий номер частини земельної ділянки, на яку поширюється дія договору суборенди	-----
Орган, що здійснив державну реєстрацію речового права	-----
Дата державної реєстрації речового права	-----
Строк дії речового права	-----
Додаткові відомості	-----

Відомості про земельний сервітут згідно з Державним реєстром земель

Стан відомостей	актуальні
Вид сервітуту	-----
Площа земельної ділянки (її частини), на яку поширюється дія сервітуту	-----



Обліковий номер земельної ділянки (її частини), на яку поширюється дія сервітуту	-----
Підстава для встановлення земельного сервітуту	-----
Орган, що здійснив державну реєстрацію сервітуту	-----
Дата державної реєстрації сервітуту	-----
Строк дії сервітуту	-----
Додаткові відомості	-----

Відомості про частину земельної ділянки, на якій може проводитися гідротехнічна меліорація

Площа частини земельної ділянки, на якій може проводитися гідротехнічна меліорація	-----
Обліковий номер частини земельної ділянки, на якій може проводитися гідротехнічна меліорація	-----

Відомості про обмеження у використанні земельної ділянки

Вид обмеження у використанні земельної ділянки	Охоронна зона навколо (уздовж) об'єкта транспорту
Обліковий номер частини земельної ділянки, на яку поширюється дія обмеження у використанні земельної ділянки	-----
Площа земельної ділянки (її частини), на яку поширюється дія обмеження	0.0218 гектарів
Підстава для виникнення обмеження у використанні земельної ділянки	Закон України Про трубопровідний транспорт №192/96-ВР 15.05.1996
Орган, що здійснив державну реєстрацію обмеження	-----
Дата державної реєстрації обмеження	-----
Строк дії обмеження	безстроково
Вид обмеження у використанні земельної ділянки	Охоронна зона навколо (уздовж) об'єкта зв'язку



Обліковий номер частини земельної ділянки, на яку поширюється дія обмеження у використанні земельної ділянки	-----
Площа земельної ділянки (її частини), на яку поширюється дія обмеження	0.3884 гектарів
Підстава для виникнення обмеження у використанні земельної ділянки	Закон Постанова КМУ "Про затвердження Правил охорони ліній електрозв'язку" № 135 29.01.1996
Орган, що здійснив державну реєстрацію обмеження	-----
Дата державної реєстрації обмеження	-----
Строк дії обмеження	безстроково
Вид обмеження у використанні земельної ділянки	Охоронна зона навколо (уздовж) об'єкта зв'язку
Обліковий номер частини земельної ділянки, на яку поширюється дія обмеження у використанні земельної ділянки	-----
Площа земельної ділянки (її частини), на яку поширюється дія обмеження	0.0128 гектарів
Підстава для виникнення обмеження у використанні земельної ділянки	Закон Постанова КМУ "Про затвердження Правил охорони ліній електрозв'язку" № 135 29.01.1996
Орган, що здійснив державну реєстрацію обмеження	-----
Дата державної реєстрації обмеження	-----
Строк дії обмеження	безстроково
Вид обмеження у використанні земельної ділянки	Охоронна зона навколо (уздовж) об'єкта енергетичної системи
Обліковий номер частини земельної ділянки, на яку поширюється дія обмеження у використанні земельної ділянки	-----
Площа земельної ділянки (її частини), на яку поширюється дія обмеження	0.0182 гектарів



Підстава для виникнення обмеження у використанні земельної ділянки	Закон Постанова КМ України “Про затвердження Правил охорони електричних мереж” № 1455 27.11.2022
Орган, що здійснив державну реєстрацію обмеження	-----
Дата державної реєстрації обмеження	-----
Строк дії обмеження	безстроково
Вид обмеження у використанні земельної ділянки	Охоронна зона навколо (уздовж) об’єкта енергетичної системи
Обліковий номер частини земельної ділянки, на яку поширюється дія обмеження у використанні земельної ділянки	-----
Площа земельної ділянки (її частини), на яку поширюється дія обмеження	0.0016 гектарів
Підстава для виникнення обмеження у використанні земельної ділянки	Закон Постанова КМ України “Про затвердження Правил охорони електричних мереж” № 1455 27.11.2022
Орган, що здійснив державну реєстрацію обмеження	-----
Дата державної реєстрації обмеження	-----
Строк дії обмеження	безстроково
Вид обмеження у використанні земельної ділянки	Охоронна зона навколо (уздовж) об’єкта енергетичної системи
Обліковий номер частини земельної ділянки, на яку поширюється дія обмеження у використанні земельної ділянки	-----
Площа земельної ділянки (її частини), на яку поширюється дія обмеження	0.0082 гектарів
Підстава для виникнення обмеження у використанні земельної ділянки	Закон Постанова КМ України “Про затвердження Правил охорони електричних мереж” № 1455 27.11.2022
Орган, що здійснив державну реєстрацію обмеження	-----
Дата державної реєстрації обмеження	-----



Строк дії обмеження	безстроково
Вид обмеження у використанні земельної ділянки	Охоронна зона навколо (уздовж) об'єкта енергетичної системи
Обліковий номер частини земельної ділянки, на яку поширюється дія обмеження у використанні земельної ділянки	-----
Площа земельної ділянки (її частини), на яку поширюється дія обмеження	0.0053 гектарів
Підстава для виникнення обмеження у використанні земельної ділянки	Закон Постанова КМ України "Про затвердження Правил охорони електричних мереж" № 1455 27.11.2022
Орган, що здійснив державну реєстрацію обмеження	-----
Дата державної реєстрації обмеження	-----
Строк дії обмеження	безстроково
Вид обмеження у використанні земельної ділянки	Охоронна зона навколо (уздовж) об'єкта енергетичної системи
Обліковий номер частини земельної ділянки, на яку поширюється дія обмеження у використанні земельної ділянки	-----
Площа земельної ділянки (її частини), на яку поширюється дія обмеження	0.0046 гектарів
Підстава для виникнення обмеження у використанні земельної ділянки	Закон Постанова КМ України "Про затвердження Правил охорони електричних мереж" № 1455 27.11.2022
Орган, що здійснив державну реєстрацію обмеження	-----
Дата державної реєстрації обмеження	-----
Строк дії обмеження	безстроково
Вид обмеження у використанні земельної ділянки	Охоронна зона навколо (уздовж) об'єкта енергетичної системи
Обліковий номер частини земельної ділянки, на яку поширюється дія обмеження у використанні земельної ділянки	-----



Площа земельної ділянки (її частини), на яку поширюється дія обмеження	1.1174 гектарів
Підстава для виникнення обмеження у використанні земельної ділянки	Закон Постанова КМ України “Про затвердження Правил охорони електричних мереж” № 1455 27.11.2022
Орган, що здійснив державну реєстрацію обмеження	-----
Дата державної реєстрації обмеження	-----
Строк дії обмеження	безстроково
Вид обмеження у використанні земельної ділянки	Охоронна зона навколо (уздовж) об’єкта енергетичної системи
Обліковий номер частини земельної ділянки, на яку поширюється дія обмеження у використанні земельної ділянки	-----
Площа земельної ділянки (її частини), на яку поширюється дія обмеження	0.0068 гектарів
Підстава для виникнення обмеження у використанні земельної ділянки	Закон Постанова КМ України “Про затвердження Правил охорони електричних мереж” № 1455 27.11.2022
Орган, що здійснив державну реєстрацію обмеження	-----
Дата державної реєстрації обмеження	-----
Строк дії обмеження	безстроково
Вид обмеження у використанні земельної ділянки	Охоронна зона навколо (уздовж) об’єкта енергетичної системи
Обліковий номер частини земельної ділянки, на яку поширюється дія обмеження у використанні земельної ділянки	-----
Площа земельної ділянки (її частини), на яку поширюється дія обмеження	0.0010 гектарів
Підстава для виникнення обмеження у використанні земельної ділянки	Закон Постанова КМ України “Про затвердження Правил охорони електричних мереж” № 1455 27.11.2022
Орган, що здійснив державну реєстрацію обмеження	-----



Дата державної реєстрації обмеження	-----
Строк дії обмеження	безстроково
Вид обмеження у використанні земельної ділянки	Охоронна зона навколо (уздовж) об'єкта енергетичної системи
Обліковий номер частини земельної ділянки, на яку поширюється дія обмеження у використанні земельної ділянки	-----
Площа земельної ділянки (її частини), на яку поширюється дія обмеження	0.0004 гектарів
Підстава для виникнення обмеження у використанні земельної ділянки	Закон Постанова КМ України "Про затвердження Правил охорони електричних мереж" № 1455 27.11.2022
Орган, що здійснив державну реєстрацію обмеження	-----
Дата державної реєстрації обмеження	-----
Строк дії обмеження	безстроково
Вид обмеження у використанні земельної ділянки	Охоронна зона навколо (уздовж) об'єкта енергетичної системи
Обліковий номер частини земельної ділянки, на яку поширюється дія обмеження у використанні земельної ділянки	-----
Площа земельної ділянки (її частини), на яку поширюється дія обмеження	0.0033 гектарів
Підстава для виникнення обмеження у використанні земельної ділянки	Закон Постанова КМ України "Про затвердження Правил охорони електричних мереж" № 1455 27.11.2022
Орган, що здійснив державну реєстрацію обмеження	-----
Дата державної реєстрації обмеження	-----
Строк дії обмеження	безстроково
Вид обмеження у використанні земельної ділянки	Охоронна зона навколо (уздовж) об'єкта енергетичної системи
Обліковий номер частини земельної ділянки, на яку	-----



поширюється дія обмеження у використанні земельної ділянки	
Площа земельної ділянки (її частини), на яку поширюється дія обмеження	0.0052 гектарів
Підстава для виникнення обмеження у використанні земельної ділянки	Закон Постанова КМ України "Про затвердження Правил охорони електричних мереж" № 1455 27.11.2022
Орган, що здійснив державну реєстрацію обмеження	-----
Дата державної реєстрації обмеження	-----
Строк дії обмеження	безстроково
Вид обмеження у використанні земельної ділянки	Охоронна зона навколо (уздовж) об'єкта енергетичної системи
Обліковий номер частини земельної ділянки, на яку поширюється дія обмеження у використанні земельної ділянки	-----
Площа земельної ділянки (її частини), на яку поширюється дія обмеження	0.0035 гектарів
Підстава для виникнення обмеження у використанні земельної ділянки	Закон Постанова КМ України "Про затвердження Правил охорони електричних мереж" № 1455 27.11.2022
Орган, що здійснив державну реєстрацію обмеження	-----
Дата державної реєстрації обмеження	-----
Строк дії обмеження	безстроково
Вид обмеження у використанні земельної ділянки	Охоронна зона навколо інженерних комунікацій
Обліковий номер частини земельної ділянки, на яку поширюється дія обмеження у використанні земельної ділянки	-----
Площа земельної ділянки (її частини), на яку поширюється дія обмеження	1.1434 гектарів
Підстава для виникнення обмеження у використанні земельної ділянки	Закон ДБН В 2.5-74-2013 "Водопостачання. Зовнішні мережі та споруди. Основні положення проектування", затверджений наказом Міністерства регіонального розвитку, будівництва



та житлово-комунального господарства України № 133
08.04.2013

Орган, що здійснив державну
реєстрацію обмеження

Дата державної реєстрації
обмеження

Строк дії обмеження

безстроково

Вид обмеження у використанні
земельної ділянки

Охоронна зона навколо інженерних комунікацій

Обліковий номер частини
земельної ділянки, на яку
поширюється дія обмеження у
використанні земельної ділянки

Площа земельної ділянки (її
частини), на яку поширюється дія
обмеження

0.0217 гектарів

Підстава для виникнення
обмеження у використанні
земельної ділянки

Закон ДБН В 2.5-74-2013 "Водопостачання. Зовнішні мережі
та споруди. Основні положення проектування", затверджений
наказом Міністерства регіонального розвитку, будівництва
та житлово-комунального господарства України № 133
08.04.2013

Орган, що здійснив державну
реєстрацію обмеження

Дата державної реєстрації
обмеження

Строк дії обмеження

безстроково

Вид обмеження у використанні
земельної ділянки

Охоронна зона навколо інженерних комунікацій

Обліковий номер частини
земельної ділянки, на яку
поширюється дія обмеження у
використанні земельної ділянки

Площа земельної ділянки (її
частини), на яку поширюється дія
обмеження

0.0371 гектарів

Підстава для виникнення
обмеження у використанні
земельної ділянки

Закон ДБН В 2.5-74-2013 "Водопостачання. Зовнішні мережі
та споруди. Основні положення проектування", затверджений
наказом Міністерства регіонального розвитку, будівництва
та житлово-комунального господарства України № 133
08.04.2013

Орган, що здійснив державну
реєстрацію обмеження



Дата державної реєстрації обмеження	-----
Строк дії обмеження	безстроково
Вид обмеження у використанні земельної ділянки	Охоронна зона навколо інженерних комунікацій
Обліковий номер частини земельної ділянки, на яку поширюється дія обмеження у використанні земельної ділянки	-----
Площа земельної ділянки (її частини), на яку поширюється дія обмеження	0.0309 гектарів
Підстава для виникнення обмеження у використанні земельної ділянки	Закон ДБН В 2.5-74-2013 "Водопостачання. Зовнішні мережі та споруди. Основні положення проектування", затверджений наказом Міністерства регіонального розвитку, будівництва та житлово-комунального господарства України № 133 08.04.2013
Орган, що здійснив державну реєстрацію обмеження	-----
Дата державної реєстрації обмеження	-----
Строк дії обмеження	безстроково
Вид обмеження у використанні земельної ділянки	Охоронна зона навколо інженерних комунікацій
Обліковий номер частини земельної ділянки, на яку поширюється дія обмеження у використанні земельної ділянки	-----
Площа земельної ділянки (її частини), на яку поширюється дія обмеження	0.0133 гектарів
Підстава для виникнення обмеження у використанні земельної ділянки	Закон ДБН В 2.5-74-2013 "Водопостачання. Зовнішні мережі та споруди. Основні положення проектування", затверджений наказом Міністерства регіонального розвитку, будівництва та житлово-комунального господарства України № 133 08.04.2013
Орган, що здійснив державну реєстрацію обмеження	-----
Дата державної реєстрації обмеження	-----
Строк дії обмеження	безстроково



Вид обмеження у використанні земельної ділянки	Охоронна зона навколо інженерних комунікацій
Обліковий номер частини земельної ділянки, на яку поширюється дія обмеження у використанні земельної ділянки	-----
Площа земельної ділянки (її частини), на яку поширюється дія обмеження	0.0005 гектарів
Підстава для виникнення обмеження у використанні земельної ділянки	Закон ДБН В.2.5-74-2013 "Водопостачання. Зовнішні мережі та споруди. Основні положення проектування", затверджений наказом Міністерства регіонального розвитку, будівництва та житлово-комунального господарства України № 133 08.04.2013
Орган, що здійснив державну реєстрацію обмеження	-----
Дата державної реєстрації обмеження	-----
Строк дії обмеження	безстроково
Вид обмеження у використанні земельної ділянки	Охоронна зона навколо інженерних комунікацій
Обліковий номер частини земельної ділянки, на яку поширюється дія обмеження у використанні земельної ділянки	-----
Площа земельної ділянки (її частини), на яку поширюється дія обмеження	0.0629 гектарів
Підстава для виникнення обмеження у використанні земельної ділянки	Закон ДБН В.2.5-20:2018 „Газопостачання. Інженерне обладнання будинків і споруд” затверджених наказом Міністерства регіонального розвитку, будівництва та житлово-комунального господарства України № 305 15.11.2018
Орган, що здійснив державну реєстрацію обмеження	-----
Дата державної реєстрації обмеження	-----
Строк дії обмеження	безстроково
Вид обмеження у використанні земельної ділянки	Охоронна зона навколо інженерних комунікацій
Обліковий номер частини земельної ділянки, на яку	-----



поширюється дія обмеження у використанні земельної ділянки	
Площа земельної ділянки (її частини), на яку поширюється дія обмеження	0.0421 гектарів
Підстава для виникнення обмеження у використанні земельної ділянки	Закон ДБН В.2.5-20:2018 „Газопостачання. Інженерне обладнання будинків і споруд” затверджених наказом Міністерства регіонального розвитку, будівництва та житлово-комунального господарства України № 305 15.11.2018
Орган, що здійснив державну реєстрацію обмеження	-----
Дата державної реєстрації обмеження	-----
Строк дії обмеження	безстроково
Вид обмеження у використанні земельної ділянки	Охоронна зона навколо інженерних комунікацій
Обліковий номер частини земельної ділянки, на яку поширюється дія обмеження у використанні земельної ділянки	-----
Площа земельної ділянки (її частини), на яку поширюється дія обмеження	0.0090 гектарів
Підстава для виникнення обмеження у використанні земельної ділянки	Закон ДБН В.2.5-20:2018 „Газопостачання. Інженерне обладнання будинків і споруд” затверджених наказом Міністерства регіонального розвитку, будівництва та житлово-комунального господарства України № 305 15.11.2018
Орган, що здійснив державну реєстрацію обмеження	-----
Дата державної реєстрації обмеження	-----
Строк дії обмеження	безстроково
Вид обмеження у використанні земельної ділянки	Охоронна зона навколо інженерних комунікацій
Обліковий номер частини земельної ділянки, на яку поширюється дія обмеження у використанні земельної ділянки	-----
Площа земельної ділянки (її частини), на яку поширюється дія обмеження	0.7986 гектарів



Підстава для виникнення обмеження у використанні земельної ділянки	Закон ДБН В.2.5-75:2013 «Каналізація. Зовнішні мережі та споруди. Основні положення проектування», затверджений наказом Міністерства регіонального розвитку, будівництва та житлово-комунального господарства України № 134 08.04.2013
Орган, що здійснив державну реєстрацію обмеження	-----
Дата державної реєстрації обмеження	-----
Строк дії обмеження	безстроково
Вид обмеження у використанні земельної ділянки	Охоронна зона навколо інженерних комунікацій
Обліковий номер частини земельної ділянки, на яку поширюється дія обмеження у використанні земельної ділянки	-----
Площа земельної ділянки (її частини), на яку поширюється дія обмеження	0.3648 гектарів
Підстава для виникнення обмеження у використанні земельної ділянки	Закон ДБН В.2.5-75:2013 «Каналізація. Зовнішні мережі та споруди. Основні положення проектування», затверджений наказом Міністерства регіонального розвитку, будівництва та житлово-комунального господарства України № 134 08.04.2013
Орган, що здійснив державну реєстрацію обмеження	-----
Дата державної реєстрації обмеження	-----
Строк дії обмеження	безстроково
Вид обмеження у використанні земельної ділянки	Охоронна зона навколо інженерних комунікацій
Обліковий номер частини земельної ділянки, на яку поширюється дія обмеження у використанні земельної ділянки	-----
Площа земельної ділянки (її частини), на яку поширюється дія обмеження	0.0035 гектарів
Підстава для виникнення обмеження у використанні земельної ділянки	Закон ДБН В.2.5-75:2013 «Каналізація. Зовнішні мережі та споруди. Основні положення проектування», затверджений наказом Міністерства регіонального розвитку, будівництва



та житлово-комунального господарства України № 134
08.04.2013

Орган, що здійснив державну реєстрацію обмеження	-----
Дата державної реєстрації обмеження	-----
Строк дії обмеження	безстроково
Вид обмеження у використанні земельної ділянки	Охоронна зона навколо інженерних комунікацій
Обліковий номер частини земельної ділянки, на яку поширюється дія обмеження у використанні земельної ділянки	-----
Площа земельної ділянки (її частини), на яку поширюється дія обмеження	0.0035 гектарів
Підстава для виникнення обмеження у використанні земельної ділянки	Закон ДБН В.2.5-39:2008 "Теплові мережі" затверджених наказом Міністерства регіонального розвитку та будівництва України № 568 09.12.2012
Орган, що здійснив державну реєстрацію обмеження	-----
Дата державної реєстрації обмеження	-----
Строк дії обмеження	безстроково
Вид обмеження у використанні земельної ділянки	Охоронна зона навколо інженерних комунікацій
Обліковий номер частини земельної ділянки, на яку поширюється дія обмеження у використанні земельної ділянки	-----
Площа земельної ділянки (її частини), на яку поширюється дія обмеження	0.0216 гектарів
Підстава для виникнення обмеження у використанні земельної ділянки	Закон ДБН В.2.5-39:2008 "Теплові мережі" затверджених наказом Міністерства регіонального розвитку та будівництва України № 568 09.12.2012
Орган, що здійснив державну реєстрацію обмеження	-----
Дата державної реєстрації обмеження	-----
Строк дії обмеження	безстроково



Вид обмеження у використанні земельної ділянки	Охоронна зона навколо інженерних комунікацій
Обліковий номер частини земельної ділянки, на яку поширюється дія обмеження у використанні земельної ділянки	-----
Площа земельної ділянки (її частини), на яку поширюється дія обмеження	0.0437 гектарів
Підстава для виникнення обмеження у використанні земельної ділянки	Закон ДБН В.2.5-39:2008 "Теплові мережі" затверджених наказом Міністерства регіонального розвитку та будівництва України № 568 09.12.2012
Орган, що здійснив державну реєстрацію обмеження	-----
Дата державної реєстрації обмеження	-----
Строк дії обмеження	безстроково
Вид обмеження у використанні земельної ділянки	Охоронна зона навколо інженерних комунікацій
Обліковий номер частини земельної ділянки, на яку поширюється дія обмеження у використанні земельної ділянки	-----
Площа земельної ділянки (її частини), на яку поширюється дія обмеження	0.0017 гектарів
Підстава для виникнення обмеження у використанні земельної ділянки	Закон ДБН В.2.5-39:2008 "Теплові мережі" затверджених наказом Міністерства регіонального розвитку та будівництва України № 568 09.12.2012
Орган, що здійснив державну реєстрацію обмеження	-----
Дата державної реєстрації обмеження	-----
Строк дії обмеження	безстроково
Вид обмеження у використанні земельної ділянки	Охоронна зона навколо інженерних комунікацій
Обліковий номер частини земельної ділянки, на яку поширюється дія обмеження у використанні земельної ділянки	-----



Площа земельної ділянки (її частини), на яку поширюється дія обмеження	0.0873 гектарів
Підстава для виникнення обмеження у використанні земельної ділянки	Закон ДБН В.2.5-39:2008 "Теплові мережі" затверджених наказом Міністерства регіонального розвитку та будівництва України № 568 09.12.2012
Орган, що здійснив державну реєстрацію обмеження	-----
Дата державної реєстрації обмеження	-----
Строк дії обмеження	безстроково
Вид обмеження у використанні земельної ділянки	Охоронна зона навколо інженерних комунікацій
Обліковий номер частини земельної ділянки, на яку поширюється дія обмеження у використанні земельної ділянки	-----
Площа земельної ділянки (її частини), на яку поширюється дія обмеження	0.0493 гектарів
Підстава для виникнення обмеження у використанні земельної ділянки	Закон ДБН В.2.5-39:2008 "Теплові мережі" затверджених наказом Міністерства регіонального розвитку та будівництва України № 568 09.12.2012
Орган, що здійснив державну реєстрацію обмеження	-----
Дата державної реєстрації обмеження	-----
Строк дії обмеження	безстроково
Вид обмеження у використанні земельної ділянки	Охоронна зона навколо інженерних комунікацій
Обліковий номер частини земельної ділянки, на яку поширюється дія обмеження у використанні земельної ділянки	-----
Площа земельної ділянки (її частини), на яку поширюється дія обмеження	0.0806 гектарів
Підстава для виникнення обмеження у використанні земельної ділянки	Закон ДБН В.2.5-39:2008 "Теплові мережі" затверджених наказом Міністерства регіонального розвитку та будівництва України № 568 09.12.2012
Орган, що здійснив державну реєстрацію обмеження	-----



Дата державної реєстрації обмеження	-----
Строк дії обмеження	безстроково
Вид обмеження у використанні земельної ділянки	Охоронна зона навколо інженерних комунікацій
Обліковий номер частини земельної ділянки, на яку поширюється дія обмеження у використанні земельної ділянки	-----
Площа земельної ділянки (її частини), на яку поширюється дія обмеження	0.0105 гектарів
Підстава для виникнення обмеження у використанні земельної ділянки	Закон ДБН В.2.5-39:2008 "Теплові мережі" затверджених наказом Міністерства регіонального розвитку та будівництва України № 568 09.12.2012
Орган, що здійснив державну реєстрацію обмеження	-----
Дата державної реєстрації обмеження	-----
Строк дії обмеження	безстроково
Вид обмеження у використанні земельної ділянки	Охоронна зона навколо інженерних комунікацій
Обліковий номер частини земельної ділянки, на яку поширюється дія обмеження у використанні земельної ділянки	-----
Площа земельної ділянки (її частини), на яку поширюється дія обмеження	0.0201 гектарів
Підстава для виникнення обмеження у використанні земельної ділянки	Закон ДБН В.2.5-39:2008 "Теплові мережі" затверджених наказом Міністерства регіонального розвитку та будівництва України № 568 09.12.2012
Орган, що здійснив державну реєстрацію обмеження	-----
Дата державної реєстрації обмеження	-----
Строк дії обмеження	безстроково
Вид обмеження у використанні земельної ділянки	Охоронна зона навколо інженерних комунікацій
Обліковий номер частини земельної ділянки, на яку	-----



поширюється дія обмеження у використанні земельної ділянки	
Площа земельної ділянки (її частини), на яку поширюється дія обмеження	0.2942 гектарів
Підстава для виникнення обмеження у використанні земельної ділянки	Закон ДБН В.2.5-39:2008 "Теплові мережі" затверджених наказом Міністерства регіонального розвитку та будівництва України № 568 09.12.2012
Орган, що здійснив державну реєстрацію обмеження	-----
Дата державної реєстрації обмеження	-----
Строк дії обмеження	безстроково

Інформація про документи, на підставі яких відомості про обмеження у використанні земель внесені до Державного земельного кадастру

Реквізити заяви про державну реєстрацію обмеження у використанні земель	-----
Прізвище, власне ім'я та по батькові (за наявності)/ найменування заявника	-----
Інформація про документи, на підставі яких внесені відомості про обмеження у використанні земель	-----

Відомості про заходи щодо охорони земель і ґрунтів

Назва та напрям заходу	-----
Площа	-----
Товщина родючого шару ґрунту, у тому числі об'єм ґрунтової маси	-----
Кошторисна вартість запроєктованих робіт	-----
Строки проведення	-----
Інформація про документи, на підставі яких передбачено здійснення заходу щодо охорони земель і ґрунтів	-----

Відомості про ділянки надр, надані у користування відповідно до спеціальних дозволів на користування надрами та актів про надання гірничих відводів, одержаних в порядку інформаційної взаємодії між Державним земельним кадастром, Держгеонадрами та Держгірраці (за наявності)



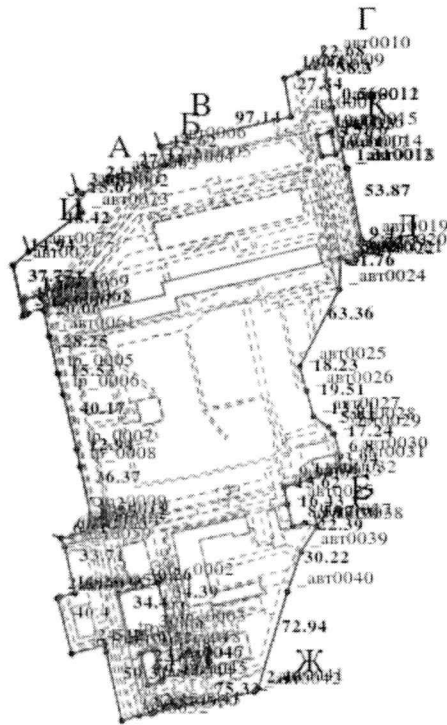
Реєстраційний номер спеціального дозволу на користування надрами -----
 Дата видачі спеціального дозволу на користування надрами -----
 Підстава для надання спеціального дозволу на користування надрами -----
 Вид користування надрами -----
 Відомості про ділянку надр, що надається у користування -----
 Площа ділянки надр, що надається у користування -----
 Вид корисної копалини -----
 Відомості про особу, якій надано спеціальний дозвіл на користування надрами:
 Прізвище, власне ім'я та по батькові (за наявності)/ найменування -----
 Реєстраційний номер облікової картки платника податків/ серія (за наявності) та номер паспорта фізичної особи/код згідно з ЄДРПОУ -----
 Строк дії спеціального дозволу на користування надрами -----
 Документ, який засвідчує надання гірничого відводу -----
 Відомості про користувача гірничого відводу (за наявності)
 Найменування/ прізвище, власне ім'я та по батькові (за наявності) -----
 Мета надання гірничого відводу -----
 Площа проєкції гірничого відводу -----
 Строк дії акта про надання гірничого відводу -----



Додаток
до витягу з Державного земельного кадастру
про земельну ділянку
від 11.02.2025 р. № НВ-0000274862025

Кадастровий номер земельної ділянки 8000000000:66:081:0009

КАДАСТРОВИЙ ПЛАН ЗЕМЕЛЬНОЇ ДІЛЯНКИ



Масштаб 1: 5000



Умовні позначення:

Опис меж:

Від А до Б Міські землі не надані у власність чи користування;

Від Б до В Міські землі не надані у власність чи користування;

Від В до Г Товариство з обмеженою відповідальністю "ОФПРОДИВ" (8000000000:66:081:0047);

Від Г до Д Поліклініка №1 Дніпровського району м. Ки (8000000000:66:081:0020);

Від Д до Е Київський міський пологовий будинок №6 (8000000000:66:081:0021);

Від Е до Є Ковиня Іван Авксентійович;

Від Є до Ж Державне комунальне підприємство Дарницьке лісопаркове господарство;

Від Ж до З Київська міська дитяча клінічна лікарня №2 (8000000000:66:081:0034);

Від З до И Комунальне некомерційне підприємство "Київська міська клінічна лікарня №3" виконавчого органу Київської міської ради (Київської міської державної адміністрації) (8000000000:66:081:0042);

Від И до І Філія кабельні мережі "Київенерго";

Від І до Ї Комунальне некомерційне підприємство "Київська міська клінічна лікарня №3" виконавчого органу Київської міської ради (Київської міської державної адміністрації) (8000000000:66:081:0042);

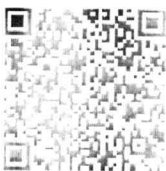
Від Ї до Й ЖЕК N 1006 (житловий масив);

Від Й до А Стоматологічна поліклініка Дніпровського району м. Києва (8000000000:66:081:0016);

Від К до К Філія кабельні мережі "Київенерго";

Від Л до Л Комунальне некомерційне підприємство "Київська міська клінічна лікарня №3" виконавчого органу Київської міської ради (Київської міської державної адміністрації) (8000000000:66:081:0042);

Від М до М Філія кабельні мережі "Київенерго";



КООРДИНАТИ ПОВОРОТНИХ ТОЧОК МЕЖ ЗЕМЕЛЬНОЇ ДІЛЯНКИ

Номер точки	Назва точки	Відстань (метрів)	Координати (м)	
			X	Y

Місце розташування		місто Київ, Дніпровський район, вулиця Петра Запорожця, 26
Цільове призначення	Категорія земель	Землі житлової та громадської забудови
	Код цільового призначення	03.03 Для будівництва та обслуговування будівель закладів охорони здоров'я та соціальної допомоги
Площа, гектарів		7.2262
Відомості про перенесення в натуру (на місцевість) меж	охоронних зон, прибережних захисних смуг і пляжних зон, зон санітарної охорони, санітарно-захисних зон і зон особливого режиму використання земель (за наявності)	-----
	земельної ділянки (у разі формування земельної ділянки)	-----
	частини земельної ділянки, на якій може проводитися гідротехнічна меліорація (за наявності)	-----
Відомості про контури об'єктів нерухомого майна, меліоративних мереж, складових частин меліоративних мереж та точки водовиділу, розташовані на земельній ділянці (за наявності)		-----
Відомості про встановлені межові знаки (у разі формування земельної ділянки)		-----

Розробник документації із
землеустрою:

ФІЗИЧНА ОСОБА-ПІДПРИЄМЕЦЬ
ЯЦУК А. А., Яцук А.А.

(прізвище, власне ім'я, по батькові (за наявності) фізичної особи / найменування юридичної особи)



ЕКСПЛІКАЦІЯ ЗЕМЕЛЬНИХ УГІДЬ

Всього земель, га	У тому числі за земельними угіддями, га:			
	Землі під соціально-культурними об'єктами	Землі під соціально-культурними об'єктами	Землі під соціально-культурними об'єктами	Землі під соціально-культурними об'єктами
1	2	3	4	5
Площа земельної ділянки, га 7.2262	0.2336	0.2130	0.0026	0.0133
	Землі під соціально-культурними об'єктами	Землі під соціально-культурними об'єктами	Землі під соціально-культурними об'єктами	Землі під соціально-культурними об'єктами
	6	7	8	9
	0.1762	0.0185	0.0461	0.0302
	Землі під соціально-культурними об'єктами	Землі під соціально-культурними об'єктами	Землі під соціально-культурними об'єктами	Землі під соціально-культурними об'єктами
	10	11	12	13
	0.0719	0.0018	0.0305	6.3885





КИЇВСЬКА МІСЬКА РАДА

Терентьєву М. О. *Торощенко М. А.*
Положишник В. О.

Прошу розглянути проєкт рішення від 11.03.2025
№ 08/231- 224/ПР в установленому порядку.

Тхорику С. М.

Прошу опрацювати в межах компетенції управління.

Омельченко А. В.

Для контролю за проходженням та тиражування.

Лоборознику М. Ю.

Володимир БОНДАРЕНКО

«11» березня 2025 року
№ 08/231 – 224/ПР

08/231-224/MP
11.03.2025



УКРАЇНА

ВИКОНАВЧИЙ ОРГАН КИЇВСЬКОЇ МІСЬКОЇ РАДИ
(КИЇВСЬКА МІСЬКА ДЕРЖАВНА АДМІНІСТРАЦІЯ)

ДЕПАРТАМЕНТ ЗЕМЕЛЬНИХ РЕСУРСІВ

вул. Хрещатик, 32-а, м. Київ, 01001 тел. (044) 202 78 15

Контактний центр міста Києва (044) 15 51 E-mail: kyivland@kyivcity.gov.ua Код ЄДРПОУ 26199097

11.03.2025 № 05715-СЛІ-76587

Заступнику міського голови-
секретарю Київської міської ради
Володимиру БОНДАРЕНКУ

Шановний Володимире Володимировичу!

Департамент земельних ресурсів виконавчого органу Київської міської ради (Київської міської державної адміністрації) відповідно до пункту 3 статті 26 Регламенту Київської міської ради, затвердженого рішенням Київської міської ради від 04.11.2021 № 3135/3176, направляє проект рішення Київської міської ради «Про затвердження технічної документації із землеустрою щодо поділу земельної ділянки з кадастровим номером 8000000000:66:081:0042 комунальної власності територіальної громади міста Києва, яка перебуває в постійному користуванні КОМУНАЛЬНОГО НЕКОМЕРЦІЙНОГО ПІДПРИЄМСТВА «КИЇВСЬКА МІСЬКА КЛІНІЧНА ЛІКАРНЯ № 3» ВИКОНАВЧОГО ОРГАНУ КИЇВСЬКОЇ МІСЬКОЇ РАДИ (КИЇВСЬКОЇ МІСЬКОЇ ДЕРЖАВНОЇ АДМІНІСТРАЦІЇ) для експлуатації та обслуговування будівель і споруд лікарні № 3 на вул. Петра Запорожця, 26 у Дніпровському районі міста Києва» (справа № 386313939) для подальшого опрацювання.

Додатки:

- проект рішення Київської міської ради до справи № 386313939 на 2 арк. в 1 примірнику;
- пояснювальна записка до справи № 386313939 на 4 арк. в 1 примірнику;
- витяг з бази даних міського земельного кадастру на 1 арк. в 1 примірнику;
- матеріали супутникової фотозйомки на 3 арк. в 1 примірнику;
- технічна документація із землеустрою щодо поділу земельної ділянки 1 книга в 1 примірнику;
- витяги з Державного земельного кадастру про земельні ділянки від 11.02.2025 №№ НВ-0000274922025; НВ-0000275002025; НВ-0000274862025 на 52 арк. в 1 примірнику;
- інформаційні довідки з Державного реєстру речових прав на нерухоме майно від 10.02.2025 № 412312526, від 11.02.2025 №412667442 на 27 арк. в 1 примірнику;
- заява комунального некомерційного підприємства «Київська міська клінічна лікарня № 3» виконавчого органу Київської міської ради (Київської міської державної адміністрації) від 10.12.2024 № 2264 та від 06.02.2025 № 061/03-273 на 3 арк. в 1 примірнику.

З повагою

Директор

Валентина ПЕЛИХ

Текст проєкту рішення у паперовому вигляді відповідає проєкту в електронному вигляді на USB носії.

**В.о. заступника директора Департаменту –
начальника управління землеустрою та ринку земель
Департаменту земельних ресурсів
виконавчого органу Київської міської ради
(Київської міської державної адміністрації)**



Олексій РАЧИНСЬКИЙ