



08/d31-1978/PP
24.10.2024

КИЇВСЬКА МІСЬКА РАДА

IX сесія IX скликання

Р І Ш Е Н Н Я

Київ

№ _____

Про затвердження технічних документаций із землеустрою щодо інвентаризації земель



518453523

Відповідно до статей 9, 20, 79¹, 83, 186 Земельного кодексу України, статей 35, 57 Закону України «Про землеустрій», Закону України «Про Державний земельний кадастр», Закону України «Про внесення змін до деяких законодавчих актів України щодо розмежування земель державної та комунальної власності», пункту 34 частини першої статті 26 Закону України «Про місцеве самоврядування в Україні», Порядку проведення інвентаризації земель, затвердженого постановою Кабінету Міністрів України від 05 червня 2019 року № 476, Порядку ведення Державного земельного кадастру, затвердженого постановою Кабінету Міністрів України від 17 жовтня 2012 року № 1051, рішення Київської міської ради від 10 вересня 2015 року № 958/1822 «Про інвентаризацію земель міста Києва», та враховуючи, що земельні ділянки зареєстровані в Державному земельному кадастрі, розглянувши технічні документації із землеустрою щодо інвентаризації земель, Київська міська рада

ВИРІШИЛА:

1. Затвердити технічні документації із землеустрою щодо інвентаризації земель та віднести земельні ділянки до відповідної категорії земель, виду цільового призначення земельних ділянок згідно з додатком до цього рішення (справа № 518453523).

2. Департаменту земельних ресурсів виконавчого органу Київської міської ради (Київської міської державної адміністрації) вжити заходів щодо державної реєстрації права комунальної власності територіальної громади м. Києва на земельні ділянки згідно з додатком до цього рішення у порядку, встановленому Законом України «Про державну реєстрацію речових прав на нерухоме майно та їх обтяжень».

3. Контроль за виконанням цього рішення покласти на постійну комісію Київської міської ради з питань архітектури, містопланування та земельних відносин.

Київський міський голова

Віталій КЛИЧКО

ПОДАННЯ:

Заступник голови
Київської міської державної адміністрації
з питань здійснення самоврядних повноважень

Петро ОЛЕНИЧ

Директор Департаменту земельних ресурсів
виконавчого органу Київської міської ради
(Київської міської державної адміністрації)

Валентина ПЕЛИХ

В.о. заступника директора Департаменту –
начальника юридичного управління
Департаменту земельних ресурсів
виконавчого органу Київської міської ради
(Київської міської державної адміністрації)

Дмитро РАДЗІЄВСЬКИЙ

Алексій Коледенко

ПОГОДЖЕНО:

Постійна комісія Київської міської ради
з питань архітектури, містопланування
та земельних відносин

Голова

Михайло ТЕРЕНТЬЄВ

Начальник управління правового
забезпечення діяльності
Київської міської ради

Валентина ПОЛОЖИШНИК

ПОЯСНЮВАЛЬНА ЗАПИСКА

№ ПЗН-75257 від 18.12.2024

до проекту рішення Київської міської ради:

*Про затвердження технічних документів із землеустрою
щодо інвентаризації земель*

До справи
№ 518453523



1. Юридична особа:

Назва	<i>КИЇВСЬКА МІСЬКА РАДА</i>
Перелік засновників (учасників) юридичної особи	<i>КИЇВСЬКА МІСЬКА РАДА</i> <i>Адреса засновника: м. Київ, Шевченківський район, ВУЛИЦЯ ХРЕЩАТИК, будинок 36</i>
Кінцевий бенефіціарний власник (контролер)	<i>Відсутній</i>
Реєстраційний номер:	<i>від 17.12.2024 № 518453523</i>

2. **Відомості про земельні ділянки:** зазначені у додатку до проекту рішення Київської міської ради.

3. Обґрунтування прийняття рішення.

Відповідно до рішення Київської міської ради від 10.09.2015 № 958/1822 «Про інвентаризацію земель міста Києва», на виконання Міської цільової програми використання та охорони земель міста Києва на 2019-2021 роки, затвердженої рішенням Київської міської ради від 04.12.2018 № 229/6280, Міської цільової програми використання та охорони земель міста Києва на 2022-2025 роки, затвердженої рішенням Київської міської ради від 07.10.2021 № 2727/2768, з дотриманням вимог Земельного кодексу України, Закону України «Про землеустрій», Закону України «Про Державний земельний кадастр», Порядку проведення інвентаризації земель, затвердженого постановою Кабінету Міністрів України від 05.06.2019 № 476, та Порядку ведення Державного земельного кадастру, затвердженого постановою Кабінету Міністрів України від 17.10.2012 № 1051, комунальним підприємством «Київський інститут земельних відносин» виконані заходи з розробки технічних документів із землеустрою щодо інвентаризації земель.

Відповідно до статей 9, 20, 79¹, 83, 186 Земельного кодексу України, статей 35, 57 Закону України «Про землеустрій», враховуючи, що земельні ділянки зареєстровані в Державному земельному кадастрі, Департаментом земельних ресурсів виконавчого органу Київської міської ради (Київської міської державної адміністрації) розроблено відповідний проект рішення Київської міської ради.

4. Мета прийняття рішення.

Метою прийняття рішення є затвердження технічної документації із землеустрою щодо інвентаризації земель на території міста Києва для забезпечення формування земель комунальної власності територіальної громади міста Києва та подальшого оформлення прав на них, в тому числі спрощення процедури оформлення прав на землю, підвищення ефективності міського землекористування, збільшення надходжень коштів до міського бюджету від плати за землю, продажу земельних ділянок на земельних торгах та права оренди землі, тощо.

5. Особливі характеристики земельних ділянок: зазначені у додатку до проекту рішення Київської міської ради.

Технічні документації із землеустрою щодо інвентаризації земель містять інформацію та відомості надані центральним органом виконавчої влади, що реалізує державну політику у сфері охорони культурної спадщини (Міністерством культури та інформаційної політики України) (кадастрові квартали 76:065, 82:234, 91:079, 79:016, 76:056, 76:032), органом охорони культурної спадщини органу виконавчої влади Київської міської державної адміністрації (Департаментом охорони культурної спадщини виконавчого органу Київської міської ради (Київської міської державної адміністрації)) (кадастрові квартали 76:065, 82:234, 91:079, 79:016, 76:056, 76:032, 85:798, 85:799, 85:808), структурним підрозділом Київської міської державної адміністрації у сфері охорони навколишнього природного середовища (Управлінням екології та природних ресурсів виконавчого органу Київської міської ради (Київської міської державної адміністрації)) (кадастрові квартали 91:079, 85:798, 85:799, 85:808).

6. Стан нормативно-правової бази у даній сфері правового регулювання.

Загальні засади та порядок проведення інвентаризації земель визначено Земельним кодексом України, Законом України «Про землеустрій», Законом України «Про Державний земельний кадастр», Порядком проведення інвентаризації земель, затвердженим постановою Кабінету Міністрів України від 05.06.2019 № 476, та Порядком ведення Державного земельного кадастру, затвердженим постановою Кабінету Міністрів України від 17.10.2012 № 1051.

Проект рішення не стосується прав і соціальної захищеності осіб з інвалідністю та не матиме впливу на життєдіяльність цієї категорії.

Проект рішення не містить службової інформації у розумінні статті 6 Закону України «Про доступ до публічної інформації».

Проект рішення не містить інформації про фізичну особу (персональні дані) у розумінні статей 11 та 21 Закону України «Про інформацію» та статті 2 Закону України «Про захист персональних даних».

7. Фінансово-економічне обґрунтування.

Реалізація рішення не потребує додаткових витрат міського бюджету.

8. Прогноз соціально-економічних та інших наслідків прийняття рішення.

Наслідками прийняття розробленого проекту рішення стане:

- реалізація зацікавленою особою своїх прав щодо використання земельної ділянки;
- підвищення ефективності міського землекористування;
- збільшення надходжень коштів до міського бюджету від плати за землю, продажу земельних ділянок та права оренди землі тощо.

Доповідач: директор Департаменту земельних ресурсів **Валентина ПЕЛИХ**

Директор Департаменту земельних ресурсів

Валентина ПЕЛИХ

Додаток
до рішення Київської міської ради
від _____ № _____

Порядковий номер	Реєстраційний номер справи	Назва технічної документації із землеустрою	Кадастровий номер земельної ділянки	Площа земельної ділянки, га	Місце розташування	Категорія земель	Код виду цільового призначення, назва
1	523552506	Технічна документація із землеустрою щодо інвентаризації земель на території кадастрового кварталу 76:065 обмеженого вул. Гетьмана Павла Скоропадського, вул. Великою Васильківською, вул. Антоновича та вул. Саксаганського у Голосіївському районі м. Києва	8000000000:76:065:0039	0,0761	вулиця Антоновича, 23, Голосіївський район, місто Київ	Землі історико-культурного призначення	08.01 Для забезпечення охорони об'єктів культурної спадщини
			8000000000:76:065:0041	0,0864	вулиця Антоновича, 15а, Голосіївський район, місто Київ	Землі житлової та громадської забудови	02.10 Для будівництва і обслуговування багатоквартирного житлового будинку з об'єктами торгово-розважальної та ринкової інфраструктури
			8000000000:76:065:0068	0,0480	вулиця Антоновича, 3 літ. Б, Голосіївський район, місто Київ	Землі житлової та громадської забудови	03.05 Для будівництва та обслуговування будівель закладів культурно-просвітницького обслуговування
			8000000000:76:065:0032	0,0705	вулиця Антоновича, 3б, Голосіївський район, місто Київ	Землі житлової та громадської забудови	03.10 Для будівництва та обслуговування адміністративних будинків, офісних будівель компаній, які займаються підприємницькою діяльністю, пов'язаною з отриманням прибутку

8000000000:76:065:0050	0,2938	вулиця Велика Васильківська, 48, Голосіївський район, місто Київ	Землі житлової та громадської забудови	02.10 Для будівництва і обслуговування багатоквартирного житлового будинку з об'єктами торгово-розважальної та ринкової інфраструктури
8000000000:76:065:0066	0,2688	вулиця Гетьмана Павла Скоропадського, 5а, Голосіївський район, місто Київ	Землі житлової та громадської забудови	02.10 Для будівництва і обслуговування багатоквартирного житлового будинку з об'єктами торгово-розважальної та ринкової інфраструктури
8000000000:76:065:0034	0,0947	вулиця Гетьмана Павла Скоропадського, 5, Голосіївський район, місто Київ	Землі історико-культурного призначення	08.01 Для забезпечення охорони об'єктів культурної спадщини
8000000000:76:065:0036	0,0708	вулиця Гетьмана Павла Скоропадського, 1, Голосіївський район, місто Київ	Землі житлової та громадської забудови	02.10 Для будівництва і обслуговування багатоквартирного житлового будинку з об'єктами торгово-розважальної та ринкової інфраструктури
8000000000:76:065:0048	0,2023	вулиця Велика Васильківська, 24/1, Голосіївський район, місто Київ	Землі історико-культурного призначення	08.01 Для забезпечення охорони об'єктів культурної спадщини
8000000000:76:065:0038	0,0779	вулиця Антоновича, 3, Голосіївський район, місто Київ	Землі історико-культурного призначення	08.01 Для забезпечення охорони об'єктів культурної спадщини
8000000000:76:065:0049	0,0786	вулиця Антоновича, 3а, Голосіївський район, місто Київ	Землі житлової та громадської забудови	02.10 Для будівництва і обслуговування багатоквартирного житлового будинку з об'єктами торгово-розважальної та ринкової інфраструктури

8000000000:76:065:0027	0,0635	вулиця Антоновича, 3б, Голосіївський район, місто Київ	Землі житлової та громадської забудови	02.10 Для будівництва і обслуговування багатоквартирного житлового будинку з об'єктами торгово- розважальної та ринкової інфраструктури
8000000000:76:065:0051	0,0297	вулиця Велика Васильківська, 26б, Голосіївський район, місто Київ	Землі житлової та громадської забудови	02.10 Для будівництва і обслуговування багатоквартирного житлового будинку з об'єктами торгово- розважальної та ринкової інфраструктури
8000000000:76:065:0011	0,1194	вулиця Велика Васильківська, 26, Голосіївський район, місто Київ	Землі житлової та громадської забудови	02.10 Для будівництва і обслуговування багатоквартирного житлового будинку з об'єктами торгово- розважальної та ринкової інфраструктури
8000000000:76:065:0058	0,0746	вулиця Велика Васильківська, 30, Голосіївський район, місто Київ	Землі житлової та громадської забудови	02.10 Для будівництва і обслуговування багатоквартирного житлового будинку з об'єктами торгово- розважальної та ринкової інфраструктури
8000000000:76:065:0055	0,0453	вулиця Велика Васильківська, 30б, Голосіївський район, місто Київ	Землі житлової та громадської забудови	02.10 Для будівництва і обслуговування багатоквартирного житлового будинку з об'єктами торгово- розважальної та ринкової інфраструктури
8000000000:76:065:0040	0,0324	вулиця Велика Васильківська, 30в, Голосіївський район, місто Київ	Землі житлової та громадської забудови	02.10 Для будівництва і обслуговування багатоквартирного житлового будинку з об'єктами торгово- розважальної та ринкової інфраструктури

8000000000:76:065:0047	0,0344	вулиця Антоновича, 7в, Голосіївський район, місто Київ	Землі житлової та громадської забудови	02.10 Для будівництва і обслуговування багатоквартирного житлового будинку з об'єктами торгово- розважальної та ринкової інфраструктури
8000000000:76:065:0033	0,0695	вулиця Антоновича, 7б, Голосіївський район, місто Київ	Землі житлової та громадської забудови	02.10 Для будівництва і обслуговування багатоквартирного житлового будинку з об'єктами торгово- розважальної та ринкової інфраструктури
8000000000:76:065:0031	0,0944	вулиця Антоновича, 9, Голосіївський район, місто Київ	Землі житлової та громадської забудови	02.10 Для будівництва і обслуговування багатоквартирного житлового будинку з об'єктами торгово- розважальної та ринкової інфраструктури
8000000000:76:065:0018	0,0530	вулиця Антоновича, 9б, Голосіївський район, місто Київ	Землі житлової та громадської забудови	02.10 Для будівництва і обслуговування багатоквартирного житлового будинку з об'єктами торгово- розважальної та ринкової інфраструктури
8000000000:76:065:0063	0,0881	вулиця Велика Васильківська, 32б, Голосіївський район, місто Київ	Землі житлової та громадської забудови	02.10 Для будівництва і обслуговування багатоквартирного житлового будинку з об'єктами торгово- розважальної та ринкової інфраструктури
8000000000:76:065:0037	0,0810	вулиця Велика Васильківська, 34, Голосіївський район, місто Київ	Землі житлової та громадської забудови	02.10 Для будівництва і обслуговування багатоквартирного житлового будинку з об'єктами торгово- розважальної та ринкової інфраструктури

8000000000:76:065:0014	0,0798	вулиця Велика Васильківська, 36, Голосіївський район, місто Київ	Землі житлової та громадської забудови	02.10 Для будівництва і обслуговування багатоквартирного житлового будинку з об'єктами торгово-розважальної та ринкової інфраструктури
8000000000:76:065:0023	0,1278	вулиця Антоновича, 11, 13, Голосіївський район, місто Київ	Землі житлової та громадської забудови	02.10 Для будівництва і обслуговування багатоквартирного житлового будинку з об'єктами торгово-розважальної та ринкової інфраструктури
8000000000:76:065:0044	0,1153	вулиця Антоновича, 17, Голосіївський район, місто Київ	Землі історико-культурного призначення	08.01 Для забезпечення охорони об'єктів культурної спадщини
8000000000:76:065:0020	0,0553	вулиця Антоновича, 17б, Голосіївський район, місто Київ	Землі житлової та громадської забудови	02.10 Для будівництва і обслуговування багатоквартирного житлового будинку з об'єктами торгово-розважальної та ринкової інфраструктури
8000000000:76:065:0025	0,0720	вулиця Велика Васильківська, 38б, Голосіївський район, місто Київ	Землі житлової та громадської забудови	03.10 Для будівництва та обслуговування адміністративних будинків, офісних будівель компаній, які займаються підприємницькою діяльністю, пов'язаною з отриманням прибутку
8000000000:76:065:0029	0,0711	вулиця Велика Васильківська, 38, Голосіївський район, місто Київ	Землі історико-культурного призначення	08.01 Для забезпечення охорони об'єктів культурної спадщини

8000000000:76:065:0056	0,0771	вулиця Велика Васильківська, 40, Голосіївський район, місто Київ	Землі житлової та громадської забудови	02.10 Для будівництва і обслуговування багатоквартирного житлового будинку з об'єктами торгово-розважальної та ринкової інфраструктури
8000000000:76:065:0030	0,0657	вулиця Велика Васильківська, 42б, Голосіївський район, місто Київ	Землі житлової та громадської забудови	02.10 Для будівництва і обслуговування багатоквартирного житлового будинку з об'єктами торгово-розважальної та ринкової інфраструктури
8000000000:76:065:0052	0,0549	вулиця Велика Васильківська, 42, Голосіївський район, місто Київ	Землі житлової та громадської забудови	02.10 Для будівництва і обслуговування багатоквартирного житлового будинку з об'єктами торгово-розважальної та ринкової інфраструктури
8000000000:76:065:0017	0,0938	вулиця Велика Васильківська, 46, Голосіївський район, місто Київ	Землі історико-культурного призначення	08.01 Для забезпечення охорони об'єктів культурної спадщини
8000000000:76:065:0016	0,3089	вулиця Антоновича, 19-21, Голосіївський район, місто Київ	Землі житлової та громадської забудови	02.10 Для будівництва і обслуговування багатоквартирного житлового будинку з об'єктами торгово-розважальної та ринкової інфраструктури
8000000000:76:065:0061	0,0485	вулиця Антоновича, 19б, Голосіївський район, місто Київ	Землі житлової та громадської забудови	03.02 Для будівництва та обслуговування будівель закладів освіти
8000000000:76:065:0042	0,0791	вулиця Антоновича, 23б, Голосіївський район, місто Київ	Землі історико-культурного призначення	08.01 Для забезпечення охорони об'єктів культурної спадщини

8000000000:76:065:0022	0,0318	вулиця Антоновича, 23в, Голосіївський район, місто Київ	Землі історико-культурного призначення	08.01 Для забезпечення охорони об'єктів культурної спадщини
8000000000:76:065:0046	0,1337	вулиця Антоновича, 25, Голосіївський район, місто Київ	Землі житлової та громадської забудови	02.10 Для будівництва і обслуговування багатоквартирного житлового будинку з об'єктами торгово-розважальної та ринкової інфраструктури
8000000000:76:065:0060	0,0296	вулиця Саксаганського, 22в, Голосіївський район, місто Київ	Землі житлової та громадської забудови	02.03 Для будівництва і обслуговування багатоквартирного житлового будинку
8000000000:76:065:0053	0,0672	вулиця Саксаганського, 22б, Голосіївський район, місто Київ	Землі житлової та громадської забудови	02.10 Для будівництва і обслуговування багатоквартирного житлового будинку з об'єктами торгово-розважальної та ринкової інфраструктури
8000000000:76:065:0010	0,1015	вулиця Саксаганського, 24, Голосіївський район, місто Київ	Землі історико-культурного призначення	08.01 Для забезпечення охорони об'єктів культурної спадщини
8000000000:76:065:0035	0,0757	вулиця Саксаганського, 22, Голосіївський район, місто Київ	Землі житлової та громадської забудови	02.10 Для будівництва і обслуговування багатоквартирного житлового будинку з об'єктами торгово-розважальної та ринкової інфраструктури
8000000000:76:065:0057	0,0893	вулиця Саксаганського, 20, Голосіївський район, місто Київ	Землі житлової та громадської забудови	02.10 Для будівництва і обслуговування багатоквартирного житлового будинку з об'єктами торгово-розважальної та ринкової інфраструктури

8000000000:76:065:0064	0,0944	вулиця Велика Васильківська, 28, Голосіївський район, місто Київ	Землі історико-культурного призначення	08.01 Для забезпечення охорони об'єктів культурної спадщини
8000000000:76:065:0045	0,0963	вулиця Велика Васильківська, Голосіївський район, місто Київ	Землі житлової та громадської забудови	02.12 Земельні ділянки загального користування, які використовуються як внутрішньоквартальні проїзди, пішохідні зони
8000000000:76:065:0021	0,0622	вулиця Антоновича, 5б, Голосіївський район, місто Київ	Землі житлової та громадської забудови	03.10 Для будівництва та обслуговування адміністративних будинків, офісних будівель компаній, які займаються підприємницькою діяльністю, пов'язаною з отриманням прибутку
8000000000:76:065:0009	0,0369	вулиця Антоновича, 21а, Голосіївський район, місто Київ	Землі житлової та громадської забудови	03.10 Для будівництва та обслуговування адміністративних будинків, офісних будівель компаній, які займаються підприємницькою діяльністю, пов'язаною з отриманням прибутку
8000000000:76:065:0019	0,3827	вулиця Велика Васильківська, Голосіївський район, місто Київ	Землі промисловості, транспорту, електронних комунікацій, енергетики, оборони та іншого призначення	12.13 Земельні ділянки загального користування, які використовуються як вулиці, майдани, проїзди, дороги, набережні
8000000000:76:065:0092	0,0885	вулиця Саксаганського, Голосіївський район, місто Київ	Землі промисловості, транспорту, електронних комунікацій, енергетики, оборони та іншого призначення	12.13 Земельні ділянки загального користування, які використовуються як вулиці, майдани, проїзди, дороги, набережні

8000000000:76:065:0028	0,1120	вулиця Гетьмана Павла Скоропадського, Голосіївський район, місто Київ	Землі промисловості, транспорту, електронних комунікацій, енергетики, оборони та іншого призначення	12.13 Земельні ділянки загального користування, які використовуються як вулиці, майдани, проїзди, дороги, набережні
8000000000:76:065:0024	0,1021	вулиця Антоновича, Голосіївський район, місто Київ	Землі промисловості, транспорту, електронних комунікацій, енергетики, оборони та іншого призначення	12.13 Земельні ділянки загального користування, які використовуються як вулиці, майдани, проїзди, дороги, набережні
8000000000:76:065:0026	0,0420	вулиця Антоновича, Голосіївський район, місто Київ	Землі промисловості, транспорту, електронних комунікацій, енергетики, оборони та іншого призначення	12.13 Земельні ділянки загального користування, які використовуються як вулиці, майдани, проїзди, дороги, набережні
8000000000:76:065:0043	0,0537	вулиця Велика Васильківська, 32, Голосіївський район, місто Київ	Землі історико- культурного призначення	08.01 Для забезпечення охорони об'єктів культурної спадщини
8000000000:76:065:0054	0,0439	вулиця Антоновича, 5, Голосіївський район, місто Київ	Землі історико- культурного призначення	08.01 Для забезпечення охорони об'єктів культурної спадщини
8000000000:76:065:0075	0,0139	вулиця Велика Васильківська, Голосіївський район, місто Київ	Землі промисловості, транспорту, електронних комунікацій, енергетики, оборони та іншого призначення	12.04 Для розміщення та експлуатації будівель і споруд автомобільного транспорту та дорожнього господарства
8000000000:76:065:0076	0,0067	вулиця Гетьмана Павла Скоропадського, Голосіївський район, місто Київ	Землі промисловості, транспорту, електронних комунікацій, енергетики, оборони та іншого призначення	12.04 Для розміщення та експлуатації будівель і споруд автомобільного транспорту та дорожнього господарства

2	315224125	Технічна документація із землеустрою щодо інвентаризації земель на території кадастрового кварталу 82:234 обмеженого вулицями Бастіонною, Курганівською, Бойчука Михайла та бульваром Миколи Міхновського у Печерському районі м. Києва	8000000000:82:234:0003	0,5444	бульвар Миколи Міхновського, 38, Печерський район, місто Київ	Землі житлової та громадської забудови	03.10 Для будівництва та обслуговування адміністративних будинків, офісних будівель компаній, які займаються підприємницькою діяльністю, пов'язаною з отриманням прибутку
			8000000000:82:234:0004	0,1039	бульвар Миколи Міхновського, Печерський район, місто Київ	Землі рекреаційного призначення	07.08 Земельні ділянки загального користування, які використовуються як зелені насадження загального користування
			8000000000:82:234:0005	0,0494	вулиця Курганівська, Печерський район, місто Київ	Землі житлової та громадської забудови	03.20 Земельні ділянки загального користування, які використовуються як внутрішньоквартальні проїзди, пішохідні зони
			8000000000:82:234:0006	0,0868	вулиця Бастіонна, вулиця Курганівська, Печерський район, місто Київ	Землі промисловості, транспорту, електронних комунікацій, енергетики, оборони та іншого призначення	12.13 Земельні ділянки загального користування, які використовуються як вулиці, майдани, проїзди, дороги, набережні
			8000000000:82:234:0008	0,2211	вулиця Курганівська, Печерський район, місто Київ	Землі промисловості, транспорту, електронних комунікацій, енергетики, оборони та іншого призначення	12.04 Для розміщення та експлуатації будівель і споруд автомобільного транспорту та дорожнього господарства
			8000000000:82:234:0009	0,0884	бульвар Миколи Міхновського, вулиця Курганівська, Печерський район, місто Київ	Землі промисловості, транспорту, електронних комунікацій, енергетики, оборони та іншого призначення	12.13 Земельні ділянки загального користування, які використовуються як вулиці, майдани, проїзди, дороги, набережні

			8000000000:82:234:0010	0,9323	вулиця Бастіонна, 1/36, 3/12, Печерський район, місто Київ	Землі житлової та громадської забудови	02.10 Для будівництва і обслуговування багатоквартирного житлового будинку з об'єктами торгово-розважальної та ринкової інфраструктури
			8000000000:82:234:0011	0,0463	вулиця Курганівська, 12, Печерський район, місто Київ	Землі промисловості, транспорту, електронних комунікацій, енергетики, оборони та іншого призначення	14.02 Для розміщення, будівництва, експлуатації та обслуговування будівель і споруд об'єктів передачі електричної енергії
			8000000000:82:234:0012	0,0148	бульвар Миколи Міхновського, Печерський район, місто Київ	Землі промисловості, транспорту, електронних комунікацій, енергетики, оборони та іншого призначення	12.04 Для розміщення та експлуатації будівель і споруд автомобільного транспорту та дорожнього господарства
3	516552562	Технічна документація із землеустрою щодо інвентаризації земель на території кадастрового кварталу 66:266, обмеженого вул. Алматинською та Машиністівською у Дніпровському районі м. Києва	8000000000:66:266:0026	1,5586	вулиця Алматинська, Дніпровський район, місто Київ	Землі промисловості, транспорту, електронних комунікацій, енергетики, оборони та іншого призначення	11.04 Для розміщення та експлуатації основних, підсобних і допоміжних будівель та споруд технічної інфраструктури (виробництва та розподілення газу, постачання пари та гарячої води, збирання, очищення та розподілення води)
			8000000000:66:266:0019	6,8080	вулиця Алматинська, Дніпровський район, місто Київ	Землі промисловості, транспорту, електронних комунікацій, енергетики, оборони та іншого призначення	11.02 Для розміщення та експлуатації основних, підсобних і допоміжних будівель та споруд підприємств переробної, машинобудівної та іншої промисловості, включаючи об'єкти оброблення відходів, зокрема із енергогенеруючим блоком

8000000000:66:266:0021	0,1474	вулиця Алматинська, 74, Дніпровський район, місто Київ	Землі промисловості, транспорту, електронних комунікацій, енергетики, оборони та іншого призначення	12.07 Для розміщення та експлуатації будівель і споруд міського електротранспорту
8000000000:66:266:0012	1,9226	вулиця Алматинська, 74, Дніпровський район, місто Київ	Землі промисловості, транспорту, електронних комунікацій, енергетики, оборони та іншого призначення	12.01 Для розміщення та експлуатації будівель і споруд залізничного транспорту
8000000000:66:266:0009	1,1690	вулиця Алматинська, Дніпровський район, місто Київ	Землі лісогосподарського призначення	09.01 Для ведення лісового господарства і пов'язаних з ним послуг
8000000000:66:266:0018	3,6190	Дніпровський район, місто Київ	Землі промисловості, транспорту, електронних комунікацій, енергетики, оборони та іншого призначення	11.02 Для розміщення та експлуатації основних, підсобних і допоміжних будівель та споруд підприємств переробної, машинобудівної та іншої промисловості, включаючи об'єкти оброблення відходів, зокрема із енергогенеруючим блоком
8000000000:66:266:0022	0,0156	вулиця Алматинська, Дніпровський район, місто Київ	Землі промисловості, транспорту, електронних комунікацій, енергетики, оборони та іншого призначення	12.13 Земельні ділянки загального користування, які використовуються як вулиці, майдани, проїзди, дороги, набережні
8000000000:66:266:0015	0,0673	вулиця Алматинська, Дніпровський район, місто Київ	Землі промисловості, транспорту, електронних комунікацій, енергетики, оборони та іншого призначення	12.04 Для розміщення та експлуатації будівель і споруд автомобільного транспорту та дорожнього господарства

8000000000:66:266:0023	0,0091	ДВРЗ (трамвайне кільце), Дніпровський район, місто Київ	Землі промисловості, транспорту, електронних комунікацій, енергетики, оборони та іншого призначення	14.02 Для розміщення, будівництва, експлуатації та обслуговування будівель і споруд об'єктів передачі електричної енергії
8000000000:66:266:0017	0,0269	вулиця Алматинська, 58, Дніпровський район, місто Київ	Землі житлової та громадської забудови	03.02 Для будівництва та обслуговування будівель закладів освіти
8000000000:66:266:0020	0,0112	вулиця Алматинська, 101, Дніпровський район, місто Київ	Землі промисловості, транспорту, електронних комунікацій, енергетики, оборони та іншого призначення	11.04 Для розміщення та експлуатації основних, підсобних і допоміжних будівель та споруд технічної інфраструктури (виробництва та розподілення газу, постачання пари та гарячої води, збирання, очищення та розподілення води)
8000000000:66:266:0010	6,4595	Дніпровський район, місто Київ	Землі промисловості, транспорту, електронних комунікацій, енергетики, оборони та іншого призначення	12.01 Для розміщення та експлуатації будівель і споруд залізничного транспорту
8000000000:66:266:0013	0,1240	вулиця Алматинська, Дніпровський район, місто Київ	Землі рекреаційного призначення	07.08 Земельні ділянки загального користування, які використовуються як зелені насадження загального користування
8000000000:66:460:0002	0,7431	Дніпровський район, місто Київ	Землі рекреаційного призначення	07.08 Земельні ділянки загального користування, які використовуються як зелені насадження загального користування

			8000000000:66:266:0014	0,3910	вулиця Машиністівська, 16, Дніпровський район, місто Київ	Землі промисловості, транспорту, електронних комунікацій, енергетики, оборони та іншого призначення	11.03 Для розміщення та експлуатації основних, підсобних і допоміжних будівель та споруд будівельних організацій та підприємств
			8000000000:66:266:0008	0,0360	вулиця Машиністівська, Дніпровський район, місто Київ	Землі промисловості, транспорту, електронних комунікацій, енергетики, оборони та іншого призначення	12.13 Земельні ділянки загального користування, які використовуються як вулиці, майдани, проїзди, дороги, набережні
			8000000000:66:266:0016	0,0932	вулиця Алматинська, Дніпровський район, місто Київ	Землі промисловості, транспорту, електронних комунікацій, енергетики, оборони та іншого призначення	12.13 Земельні ділянки загального користування, які використовуються як вулиці, майдани, проїзди, дороги, набережні
			8000000000:66:266:0025	0,0475	вулиця Алматинська, Дніпровський район, місто Київ	Землі промисловості, транспорту, електронних комунікацій, енергетики, оборони та іншого призначення	12.04 Для розміщення та експлуатації будівель і споруд автомобільного транспорту та дорожнього господарства
4	252019618	Технічна документація із землеустрою щодо інвентаризації земель на території кадастрового кварталу 91:079 обмеженого узвозом Подільський, узвозом Смородинський, вул. Овруцька та умовними лініями у Шевченківському районі м. Києва	8000000000:91:079:0010	0,0051	вулиця Нагірна, 6/31, Шевченківський район, місто Київ,	Землі промисловості, транспорту, електронних комунікацій, енергетики, оборони та іншого призначення	14.02 Для розміщення, будівництва, експлуатації та обслуговування будівель і споруд об'єктів передачі електричної енергії
			8000000000:91:079:0004	0,2785	вулиця Нагірна, 6/31, Шевченківський район, місто Київ	Землі житлової та громадської забудови	02.10 Для будівництва і обслуговування багатоквартирного житлового будинку з об'єктами торгово-розважальної та ринкової інфраструктури

8000000000:91:079:0016	0,1438	вулиця Нагірна, 4, Шевченківський район, місто Київ	Землі житлової та громадської забудови	02.10 Для будівництва і обслуговування багатоквартирного житлового будинку з об'єктами торгово- розважальної та ринкової інфраструктури
8000000000:91:079:0011	0,1355	вулиця Нагірна, Шевченківський район, місто Київ	Землі промисловості, транспорту, електронних комунікацій, енергетики, оборони та іншого призначення	12.04 Для розміщення та експлуатації будівель і споруд автомобільного транспорту та дорожнього господарства
8000000000:91:079:0003	0,1133	вулиця Нагірна, вулиця Овруцька, Шевченківський район, місто Київ	Землі житлової та громадської забудови	02.12 Земельні ділянки загального користування, які використовуються як внутрішньоквартальні проїзди, пішохідні зони
8000000000:91:079:0006	0,0197	вулиця Нагірна, Шевченківський район, місто Київ	Землі житлової та громадської забудови	02.12 Земельні ділянки загального користування, які використовуються як внутрішньоквартальні проїзди, пішохідні зони
8000000000:91:079:0015	7,5559	узвіз Подільський, Шевченківський район, місто Київ	Землі природно- заповідного та іншого природоохоронного призначення	04.11 Для збереження та використання регіональних ландшафтних парків
8000000000:91:079:0012	0,3282	узвіз Смородинський, Шевченківський район, місто Київ	Землі природно- заповідного та іншого природоохоронного призначення	04.11 Для збереження та використання регіональних ландшафтних парків
8000000000:91:079:0013	0,0261	вулиця Нагірна, Шевченківський район, місто Київ	Землі житлової та громадської забудови	02.12 Земельні ділянки загального користування, які використовуються як внутрішньоквартальні проїзди, пішохідні зони

8000000000:91:079:0002	0,1958	вулиця Овруцька, Шевченківський район, місто Київ	Землі промисловості, транспорту, електронних комунікацій, енергетики, оборони та іншого призначення	12.04 Для розміщення та експлуатації будівель і споруд автомобільного транспорту та дорожнього господарства
8000000000:91:079:0007	0,0895	узвіз Подільський, Шевченківський район, місто Київ	Землі промисловості, транспорту, електронних комунікацій, енергетики, оборони та іншого призначення	12.13 Земельні ділянки загального користування, які використовуються як вулиці, майдани, проїзди, дороги, набережні
8000000000:91:079:0014	0,2626	узвіз Подільський, Шевченківський район, місто Київ	Землі промисловості, транспорту, електронних комунікацій, енергетики, оборони та іншого призначення	12.13 Земельні ділянки загального користування, які використовуються як вулиці, майдани, проїзди, дороги, набережні
8000000000:91:079:0017	0,1514	вулиця Нагірна, 5, Шевченківський район, місто Київ	Землі житлової та громадської забудови	02.10 Для будівництва і обслуговування багатоквартирного житлового будинку з об'єктами торгово- розважальної та ринкової інфраструктури
8000000000:91:079:0020	0,1033	вулиця Нагірна, 7, Шевченківський район, місто Київ	Землі житлової та громадської забудови	02.10 Для будівництва і обслуговування багатоквартирного житлового будинку з об'єктами торгово- розважальної та ринкової інфраструктури
8000000000:91:079:0024	0,2357	узвіз Смородинський, Шевченківський район, місто Київ	Землі промисловості, транспорту, електронних комунікацій, енергетики, оборони та іншого призначення	12.04 Для розміщення та експлуатації будівель і споруд автомобільного транспорту та дорожнього господарства

5	395274538	Технічна документація із землеустрою щодо інвентаризації земель на території кадастрового кварталу 79:016 обмеженого вулицями Саксаганського та Шота Руставелі у Печерському районі м. Києва	8000000000:79:016:0014	0,1433	вулиця Саксаганського, 5, 7, Печерський район, місто Київ	Землі житлової та громадської забудови	02.10 Для будівництва і обслуговування багатоквартирного житлового будинку з об'єктами торгово-розважальної та ринкової інфраструктури
			8000000000:79:016:0004	0,0697	вулиця Саксаганського, 3, Печерський район, місто Київ	Землі житлової та громадської забудови	03.10 Для будівництва та обслуговування адміністративних будинків, офісних будівель компаній, які займаються підприємницькою діяльністю, пов'язаною з отриманням прибутку
			8000000000:79:016:0001	0,2073	вулиця Еспланадна, Печерський район, місто Київ	Землі житлової та громадської забудови	03.20 Земельні ділянки загального користування, які використовуються як внутрішньоквартальні проїзди, пішохідні зони
			8000000000:79:016:0002	0,0164	вулиця Шота Руставелі, 47, Печерський район, місто Київ	Землі промисловості, транспорту, електронних комунікацій, енергетики, оборони та іншого призначення	14.02 Для розміщення, будівництва, експлуатації та обслуговування будівель і споруд об'єктів передачі електричної енергії
			8000000000:79:016:0003	0,0632	вулиця Саксаганського, 9, Печерський район, місто Київ	Землі історико-культурного призначення	08.01 Для забезпечення охорони об'єктів культурної спадщини
			8000000000:79:016:0020	0,0621	вулиця Шота Руставелі, Печерський район, місто Київ	Землі рекреаційного призначення	07.08 Земельні ділянки загального користування, які використовуються як зелені насадження загального користування
			8000000000:79:016:0013	0,1537	вулиця Велика Васильківська, вулиця Саксаганського, Печерський район, місто Київ	Землі промисловості, транспорту, електронних комунікацій, енергетики, оборони та іншого призначення	12.13 Земельні ділянки загального користування, які використовуються як вулиці, майдани, проїзди, дороги, набережні

6	732249527	Технічна документація із землеустрою щодо інвентаризації земель на території кадастрового кварталу 62:092, обмеженого вулицями Милославська, Бальзака Оноре де, Будищанська та Радунська у Деснянському районі м. Києва	8000000000:62:092:0022	0,0200	вулиця Бальзака Оноре де, 83Б, Деснянський район, місто Київ	Землі житлової та громадської забудови	03.07 Для будівництва та обслуговування будівель торгівлі
			8000000000:62:092:0043	0,3725	вулиця Бальзака Оноре де, 87, Деснянський район, місто Київ	Землі житлової та громадської забудови	02.03 Для будівництва і обслуговування багатоквартирного житлового будинку
			8000000000:62:092:0041	0,3562	вулиця Бальзака Оноре де, 91/29, Деснянський район, місто Київ	Землі житлової та громадської забудови	02.03 Для будівництва і обслуговування багатоквартирного житлового будинку
			8000000000:62:092:0047	0,0151	вулиця Будищанська, 4а, Деснянський район, місто Київ	Землі промисловості, транспорту, електронних комунікацій, енергетики, оборони та іншого призначення	14.02 Для розміщення, будівництва, експлуатації та обслуговування будівель і споруд об'єктів передачі електричної енергії
			8000000000:62:092:0016	0,0167	вулиця Милославська, 35, Деснянський район, місто Київ	Землі промисловості, транспорту, електронних комунікацій, енергетики, оборони та іншого призначення	14.02 Для розміщення, будівництва, експлуатації та обслуговування будівель і споруд об'єктів передачі електричної енергії
			8000000000:62:092:0009	0,0168	вулиця Будищанська, 8, Деснянський район, місто Київ	Землі промисловості, транспорту, електронних комунікацій, енергетики, оборони та іншого призначення	14.02 Для розміщення, будівництва, експлуатації та обслуговування будівель і споруд об'єктів передачі електричної енергії
			8000000000:62:092:0013	0,5955	вулиця Будищанська, 4, Деснянський район, місто Київ	Землі житлової та громадської забудови	03.03 Для будівництва та обслуговування будівель закладів охорони здоров'я та соціальної допомоги

8000000000:62:092:0035	0,1016	вулиця Милославська, 35а, Деснянський район, місто Київ	Землі промисловості, транспорту, електронних комунікацій, енергетики, оборони та іншого призначення	11.04 Для розміщення та експлуатації основних, підсобних і допоміжних будівель та споруд технічної інфраструктури (виробництва та розподілення газу, постачання пари та гарячої води, збирання, очищення та розподілення води)
8000000000:62:092:0007	1,3006	вулиця Милославська, 39/48, Деснянський район, місто Київ	Землі житлової та громадської забудови	02.03 Для будівництва і обслуговування багатоквартирного житлового будинку
8000000000:62:092:0005	0,2591	вулиця Милославська, 37, Деснянський район, місто Київ	Землі житлової та громадської забудови	02.03 Для будівництва і обслуговування багатоквартирного житлового будинку
8000000000:62:092:0033	1,0711	вулиця Радунська, 42/10, Деснянський район, місто Київ	Землі житлової та громадської забудови	02.03 Для будівництва і обслуговування багатоквартирного житлового будинку
8000000000:62:092:0008	0,3758	вулиця Радунська, 42, Деснянський район, місто Київ	Землі житлової та громадської забудови	02.09 Для будівництва і обслуговування паркінгів та автостоянок на землях житлової та громадської забудови
8000000000:62:092:0027	2,0822	вулиця Радунська, 44, 46, 46б, Деснянський район, місто Київ	Землі житлової та громадської забудови	02.03 Для будівництва і обслуговування багатоквартирного житлового будинку
8000000000:62:092:0042	5,4030	вулиця Милославська, 31, 31б, 33, 35, вулиця Будищанська, 6, 6а, Деснянський район, місто Київ	Землі житлової та громадської забудови	02.03 Для будівництва і обслуговування багатоквартирного житлового будинку

8000000000:62:092:0028	2,0160	вулиця Бальзака Оноре де, 83/2, Деснянський район, місто Київ	Землі житлової та громадської забудови	02.03 Для будівництва і обслуговування багатоквартирного житлового будинку
8000000000:62:092:0045	0,0181	вулиця Бальзака Оноре де, 87/1, Деснянський район, місто Київ	Землі житлової та громадської забудови	03.07 Для будівництва та обслуговування будівель торгівлі
8000000000:62:092:0030	0,0748	вулиця Радунська, Деснянський район, місто Київ	Землі житлової та громадської забудови	02.12 Земельні ділянки загального користування, які використовуються як внутрішньоквартальні проїзди, пішохідні зони
8000000000:62:092:0010	0,0355	вулиця Будищанська, Деснянський район, місто Київ	Землі житлової та громадської забудови	02.12 Земельні ділянки загального користування, які використовуються як внутрішньоквартальні проїзди, пішохідні зони
8000000000:62:092:0036	0,0378	вулиця Будищанська, Деснянський район, місто Київ	Землі житлової та громадської забудови	02.12 Земельні ділянки загального користування, які використовуються як внутрішньоквартальні проїзди, пішохідні зони
8000000000:62:092:0040	0,0997	вулиця Бальзака Оноре де, Деснянський район, місто Київ	Землі житлової та громадської забудови	02.12 Земельні ділянки загального користування, які використовуються як внутрішньоквартальні проїзди, пішохідні зони
8000000000:62:092:0034	0,1143	вулиця Милославська, Деснянський район, місто Київ	Землі житлової та громадської забудови	02.12 Земельні ділянки загального користування, які використовуються як внутрішньоквартальні проїзди, пішохідні зони
8000000000:62:092:0044	0,3202	вулиця Бальзака Оноре де, 89, Деснянський район, місто Київ	Землі житлової та громадської забудови	02.03 Для будівництва і обслуговування багатоквартирного житлового будинку

8000000000:62:092:0029	0,0512	вулиця Милославська, 35а, Деснянський район, місто Київ	Землі житлової та громадської забудови	03.07 Для будівництва та обслуговування будівель торгівлі
8000000000:62:092:0006	0,0060	вулиця Милославська, 35, Деснянський район, місто Київ	Землі промисловості, транспорт, електронних комунікацій, енергетики, оборони та іншого призначення	11.04 Для розміщення та експлуатації основних, підсобних і допоміжних будівель та споруд технічної інфраструктури (виробництва та розподілення газу, постачання пари та гарячої води, збирання, очищення та розподілення води)
8000000000:62:092:0026	0,2524	вулиця Будищанська, Деснянський район, місто Київ	Землі житлової та громадської забудови	02.09 Для будівництва і обслуговування паркінгів та автостоянок на землях житлової та громадської збудови
8000000000:62:092:0015	0,6523	вулиця Милославська, Деснянський район, місто Київ	Землі промисловості, транспорт, електронних комунікацій, енергетики, оборони та іншого призначення	12.13 Земельні ділянки загального користування, які використовуються як вулиці, майдани, проїзди, дороги, набережні
8000000000:62:092:0031	0,6968	вулиця Бальзака Оноре де, Деснянський район, місто Київ	Землі промисловості, транспорт, електронних комунікацій, енергетики, оборони та іншого призначення	12.13 Земельні ділянки загального користування, які використовуються як вулиці, майдани, проїзди, дороги, набережні
8000000000:62:092:0019	0,4913	вулиця Будищанська, Деснянський район, місто Київ	Землі промисловості, транспорт, електронних комунікацій, енергетики, оборони та іншого призначення	12.13 Земельні ділянки загального користування, які використовуються як вулиці, майдани, проїзди, дороги, набережні

8000000000:62:092:0048	0,5858	вулиця Радунська, Деснянський район, місто Київ	Землі промисловості, транспорту, електронних комунікацій, енергетики, оборони та іншого призначення	12.13 Земельні ділянки загального користування, які використовуються як вулиці, майдани, проїзди, дороги, набережні
8000000000:62:092:0039	0,6504	вулиця Будищанська, Деснянський район, місто Київ	Землі промисловості, транспорту, електронних комунікацій, енергетики, оборони та іншого призначення	12.04 Для розміщення та експлуатації будівель і споруд автомобільного транспорту та дорожнього господарства
8000000000:62:092:0011	0,1155	вулиця Будищанська, Деснянський район, місто Київ	Землі житлової та громадської забудови	02.12 Земельні ділянки загального користування, які використовуються як внутрішньоквартальні проїзди, пішохідні зони
8000000000:62:092:0014	0,2889	вулиця Милославська, 33А, Деснянський район, місто Київ	Землі житлової та громадської забудови	03.12 Для будівництва та обслуговування будівель закладів комунального обслуговування
8000000000:62:092:0012	0,0010	вулиця Милославська, 35, Деснянський район, місто Київ	Землі промисловості, транспорту, електронних комунікацій, енергетики, оборони та іншого призначення	11.04 Для розміщення та експлуатації основних, підсобних і допоміжних будівель та споруд технічної інфраструктури (виробництва та розподілення газу, постачання пари та гарячої води, збирання, очищення та розподілення води)
8000000000:62:092:0004	0,0555	вулиця Милославська, Деснянський район, місто Київ	Землі житлової та громадської забудови	03.07 Для будівництва та обслуговування будівель торгівлі
8000000000:62:092:0101	0,1763	вулиця Бальзака Оноре де, Деснянський район, місто Київ	Землі житлової та громадської забудови	02.12 Земельні ділянки загального користування, які використовуються як внутрішньоквартальні проїзди, пішохідні зони

			8000000000:62:092:0049	0,6822	вулиця Будищанська, 6, Деснянський район, місто Київ	Землі житлової та громадської забудови	02.03 Для будівництва і обслуговування багатоквартирного житлового будинку
7	724328521	Технічна документація із землеустрою щодо інвентаризації земель на території кадастрового кварталу 76:056 обмеженого вул. Скоропадського Павла, вул. Басейною, вул. Великою Васильківською та площею Бесарабською у Печерському районі м. Києва	8000000000:76:056:0007	0,0008	вулиця Велика Васильківська, Печерський район, місто Київ	Землі промисловості, транспорту, електронних комунікацій, енергетики, оборони та іншого призначення	12.04 Для розміщення та експлуатації будівель і споруд автомобільного транспорту та дорожнього господарства
			8000000000:76:056:0005	0,0008	вулиця Велика Васильківська, Печерський район, місто Київ	Землі промисловості, транспорту, електронних комунікацій, енергетики, оборони та іншого призначення	12.04 Для розміщення та експлуатації будівель і споруд автомобільного транспорту та дорожнього господарства
			8000000000:76:056:0004	0,2588	вулиця Басейна, вулиця Велика Васильківська, площа Бесарабська, вулиця Скоропадського Павла, Печерський район, місто Київ	Землі промисловості, транспорту, електронних комунікацій, енергетики, оборони та іншого призначення	12.13 Земельні ділянки загального користування, які використовуються як вулиці, майдани, проїзди, дороги, набережні
8	554752227	Технічна документація із землеустрою щодо інвентаризації земель на території кадастрових кварталів 85:798, 85:799, 85:808 у Оболонському районі м. Києва	8000000000:85:798:0006	36,6693	вулиця Лінія 14, Пуща-Водиця, Оболонський район, місто Київ	Землі оздоровчого призначення	06.01 Для будівництва і обслуговування санаторно-оздоровчих закладів
			8000000000:85:798:0019	0,0681	вулиця Селянська, 20А, Пуща-Водиця, Оболонський район, місто Київ	Землі рекреаційного призначення	07.01 Для будівництва та обслуговування об'єктів рекреаційного призначення
9	531552758	Технічна документація із землеустрою щодо інвентаризації земель на території кадастрового кварталу 66:217 обмеженого проспектом Броварським,	8000000000:66:217:0053	0,3946	вулиця Євгена Сверстюка, 15, Дніпровський район, місто Київ	Землі житлової та громадської забудови	03.10 Для будівництва та обслуговування адміністративних будинків, офісних будівель компаній, які займаються підприємницькою діяльністю, пов'язаною з отриманням прибутку

залізничною колією та
вулицею Євгена
Сверстюка у
Дніпровському районі
м. Києва

8000000000:66:217:0042	1,3642	вулиця Євгена Сверстюка, 25а, Дніпровський район, місто Київ	Землі промисловості, транспорту, електронних комунікацій, енергетики, оборони та іншого призначення	12.04 Для розміщення та експлуатації будівель і споруд автомобільного транспорту та дорожнього господарства
8000000000:66:217:0020	0,3073	вулиця Чернігівська, 38/7, Дніпровський район, місто Київ	Землі житлової та громадської забудови	02.10 Для будівництва і обслуговування багатоквартирного житлового будинку з об'єктами торгово- розважальної та ринкової інфраструктури
8000000000:66:217:0024	0,1624	вулиця Чернігівська, 38/7, Дніпровський район, місто Київ	Землі житлової та громадської забудови	02.06 Для колективного гаражного будівництва
8000000000:66:217:0013	0,4390	вулиця Євгена Сверстюка, 19, Дніпровський район, місто Київ	Землі житлової та громадської забудови	03.10 Для будівництва та обслуговування адміністративних будинків, офісних будівель компаній, які займаються підприємницькою діяльністю, пов'язаною з отриманням прибутку
8000000000:66:217:0045	0,0882	вулиця Євгена Сверстюка, Дніпровський район, місто Київ	Землі житлової та громадської забудови	03.20 Земельні ділянки загального користування, які використовуються як внутрішньоквартальні проїзди, пішохідні зони
8000000000:66:217:0061	0,3076	вулиця Євгена Сверстюка, 17, Дніпровський район, місто Київ	Землі житлової та громадської забудови	03.10 Для будівництва та обслуговування адміністративних будинків, офісних будівель компаній, які займаються підприємницькою діяльністю, пов'язаною з отриманням прибутку

8000000000:66:217:0051	0,4377	вулиця Євгена Сверстюка, 25а, Дніпровський район, місто Київ	Землі рекреаційного призначення	07.08 Земельні ділянки загального користування, які використовуються як зелені насадження загального користування
8000000000:66:217:0009	0,0123	вулиця Євгена Сверстюка, 15, Дніпровський район, місто Київ	Землі промисловості, транспорту, електронних комунікацій, енергетики, оборони та іншого призначення	14.02 Для розміщення, будівництва, експлуатації та обслуговування будівель і споруд об'єктів передачі електричної енергії
8000000000:66:217:0016	0,0627	вулиця Євгена Сверстюка, Дніпровський район, місто Київ	Землі житлової та громадської забудови	03.20 Земельні ділянки загального користування, які використовуються як внутрішньоквартальні проїзди, пішохідні зони
8000000000:66:217:0057	0,0600	вулиця Чернігівська, 38/6, Дніпровський район, місто Київ	Землі житлової та громадської забудови	03.10 Для будівництва та обслуговування адміністративних будинків, офісних будівель компаній, які займаються підприємницькою діяльністю, пов'язаною з отриманням прибутку
8000000000:66:217:0050	0,1063	проспект Броварський, Дніпровський район, місто Київ	Землі промисловості, транспорту, електронних комунікацій, енергетики, оборони та іншого призначення	12.04 Для розміщення та експлуатації будівель і споруд автомобільного транспорту та дорожнього господарства

8000000000:66:217:0047	0,2141	проспект Броварський, Дніпровський район, місто Київ	Землі промисловості, транспорту, електронних комунікацій, енергетики, оборони та іншого призначення	11.02 Для розміщення та експлуатації основних, підсобних і допоміжних будівель та споруд підприємств переробної, машинобудівної та іншої промисловості, включаючи об'єкти оброблення відходів, зокрема із енергогенеруючим блоком
8000000000:66:217:0062	1,6254	вулиця Євгена Сверстюка, 11, Дніпровський район, місто Київ	Землі житлової та громадської забудови	03.10 Для будівництва та обслуговування адміністративних будинків, офісних будівель компаній, які займаються підприємницькою діяльністю, пов'язаною з отриманням прибутку
8000000000:66:217:0054	0,7557	вулиця Євгена Сверстюка, Дніпровський район, місто Київ	Землі промисловості, транспорту, електронних комунікацій, енергетики, оборони та іншого призначення	12.04 Для розміщення та експлуатації будівель і споруд автомобільного транспорту та дорожнього господарства
8000000000:66:217:0030	0,0082	вулиця Євгена Сверстюка, 1, Дніпровський район, місто Київ	Землі житлової та громадської забудови	03.07 Для будівництва та обслуговування будівель торгівлі
8000000000:66:217:0043	1,5578	між проспектом Броварським та вулицею Євгена Сверстюка, Дніпровський район, місто Київ	Землі промисловості, транспорту, електронних комунікацій, енергетики, оборони та іншого призначення	12.01 Для розміщення та експлуатації будівель і споруд залізничного транспорту

8000000000:66:217:0055	0,1003	проспект Броварський, Дніпровський район, місто Київ	Землі промисловості, транспорту, електронних комунікацій, енергетики, оборони та іншого призначення	12.04 Для розміщення та експлуатації будівель і споруд автомобільного транспорту та дорожнього господарства
8000000000:66:217:0039	0,1140	проспект Броварський, Дніпровський район, місто Київ	Землі промисловості, транспорту, електронних комунікацій, енергетики, оборони та іншого призначення	12.01 Для розміщення та експлуатації будівель і споруд залізничного транспорту
8000000000:66:217:0008	0,0103	вулиця Євгена Сверстюка, Дніпровський район, місто Київ	Землі житлової та громадської забудови	03.20 Земельні ділянки загального користування, які використовуються як внутрішньоквартальні проїзди, пішохідні зони
8000000000:66:217:0022	0,3281	вулиця Євгена Сверстюка, Дніпровський район, місто Київ	Землі житлової та громадської забудови	03.20 Земельні ділянки загального користування, які використовуються як внутрішньоквартальні проїзди, пішохідні зони
8000000000:66:217:0052	0,0060	вулиця Євгена Сверстюка, Дніпровський район, місто Київ	Землі житлової та громадської забудови	03.12 Для будівництва та обслуговування будівель закладів комунального обслуговування
8000000000:66:217:0060	0,0042	вулиця Євгена Сверстюка, 3 (літ. С), Дніпровський район, місто Київ	Землі житлової та громадської забудови	03.07 Для будівництва та обслуговування будівель торгівлі
8000000000:66:217:0058	0,0214	вулиця Євгена Сверстюка, Дніпровський район, місто Київ	Землі житлової та громадської забудови	03.07 Для будівництва та обслуговування будівель торгівлі

10	653545289	Технічна документація із землеустрою щодо інвентаризації земель на території кадастрового кварталу 76:032 обмеженого вул. Хрещатик, пл. Бесарабська, узвозом Крутий, вул. Круглоуніверситетська, вул. Лютеранська у Печерському районі м. Києва	8000000000:76:020:0002	0,2132	вулиця Хрещатик, Печерський район, місто Київ	Землі рекреаційного призначення	07.08 Земельні ділянки загального користування, які використовуються як зелені насадження загального користування
			8000000000:76:020:0003	0,2112	вулиця Хрещатик, Печерський район, місто Київ	Землі рекреаційного призначення	07.08 Земельні ділянки загального користування, які використовуються як зелені насадження загального користування
			8000000000:76:032:0006	0,1367	вулиця Лютеранська, 12, Печерський район, місто Київ	Землі історико-культурного призначення	08.01 Для забезпечення охорони об'єктів культурної спадщини
			8000000000:76:032:0007	0,1015	вулиця Хрещатик, Печерський район, місто Київ	Землі рекреаційного призначення	07.08 Земельні ділянки загального користування, які використовуються як зелені насадження загального користування
			8000000000:76:032:0008	0,1985	вулиця Лютеранська, 4, Печерський район, місто Київ	Землі історико-культурного призначення	08.01 Для забезпечення охорони об'єктів культурної спадщини
			8000000000:76:032:0009	0,1302	вулиця Лютеранська, 22, Печерський район, місто Київ	Землі історико-культурного призначення	08.01 Для забезпечення охорони об'єктів культурної спадщини
			8000000000:76:032:0010	0,1092	вулиця Круглоуніверситетська, 7, Печерський район, місто Київ	Землі історико-культурного призначення	08.01 Для забезпечення охорони об'єктів культурної спадщини
			8000000000:76:032:0011	0,1093	вулиця Хрещатик, Печерський район, місто Київ	Землі промисловості, транспорту, електронних комунікацій, енергетики, оборони та іншого призначення	12.13 Земельні ділянки загального користування, які використовуються як вулиці, майдани, проїзди, дороги, набережні
			8000000000:76:032:0012	0,1755	вулиця Хрещатик, 27, Печерський район, місто Київ	Землі історико-культурного призначення	08.01 Для забезпечення охорони об'єктів культурної спадщини

8000000000:76:032:0014	0,0860	вулиця Круглоуніверситетська, Печерський район, місто Київ	Землі житлової та громадської забудови	03.20 Земельні ділянки загального користування, які використовуються як внутрішньоквартальні проїзди, пішохідні зони
8000000000:76:032:0015	0,0605	площа Бессарабська, 7А, Печерський район, місто Київ	Землі житлової та громадської забудови	02.10 Для будівництва і обслуговування багатоквартирного житлового будинку з об'єктами торгово- розважальної та ринкової інфраструктури
8000000000:76:032:0016	0,4790	вулиця Лютеранська, 6А, 6Б, 8, Печерський район, місто Київ	Землі історико- культурного призначення	08.01 Для забезпечення охорони об'єктів культурної спадщини
8000000000:76:032:0017	0,1311	вулиця Лютеранська, 24, Печерський район, місто Київ	Землі історико- культурного призначення	08.01 Для забезпечення охорони об'єктів культурної спадщини
8000000000:76:032:0018	0,3875	площа Бессарабська, 5, Печерський район, місто Київ	Землі житлової та громадської забудови	02.10 Для будівництва і обслуговування багатоквартирного житлового будинку з об'єктами торгово- розважальної та ринкової інфраструктури
8000000000:76:032:0022	0,3950	вулиця Хрещатик, 25, Печерський район, місто Київ	Землі історико- культурного призначення	08.01 Для забезпечення охорони об'єктів культурної спадщини
8000000000:76:032:0026	0,0155	вулиця Хрещатик, 27, Печерський район, місто Київ	Землі промисловості, транспорту, електронних комунікацій, енергетики, оборони та іншого призначення	14.02 Для розміщення, будівництва, експлуатації та обслуговування будівель і споруд об'єктів передачі електричної енергії
8000000000:76:032:0027	0,1072	вулиця Круглоуніверситетська, Печерський район, місто Київ	Землі житлової та громадської забудови	03.20 Земельні ділянки загального користування, які використовуються як внутрішньоквартальні проїзди, пішохідні зони

8000000000:76:032:0029	0,0155	вулиця Лютеранська, 16, Печерський район, місто Київ	Землі промисловості, транспорту, електронних комунікацій, енергетики, оборони та іншого призначення	14.02 Для розміщення, будівництва, експлуатації та обслуговування будівель і споруд об'єктів передачі електричної енергії
8000000000:76:032:0031	0,1647	вулиця Хрещатик, 23, Печерський район, місто Київ	Землі історико-культурного призначення	08.01 Для забезпечення охорони об'єктів культурної спадщини
8000000000:76:032:0033	0,2987	вулиця Хрещатик, 29, Печерський район, місто Київ	Землі історико-культурного призначення	08.01 Для забезпечення охорони об'єктів культурної спадщини
8000000000:76:032:0035	0,0866	вулиця Круглоуніверситетська, Печерський район, місто Київ	Землі житлової та громадської забудови	02.12 Земельні ділянки загального користування, які використовуються як внутрішньоквартальні проїзди, пішохідні зони
8000000000:76:032:0037	0,0831	вулиця Лютеранська, Печерський район, місто Київ	Землі житлової та громадської забудови	02.12 Земельні ділянки загального користування, які використовуються як внутрішньоквартальні проїзди, пішохідні зони
8000000000:76:032:0038	0,0406	площа Бессарабська, 9/1а, Печерський район, місто Київ	Землі історико-культурного призначення	08.01 Для забезпечення охорони об'єктів культурної спадщини
8000000000:76:032:0039	0,7802	вулиця Хрещатик, площа Бессарабська, узвіз Крутий, вулиця Круглоуніверситетська, Печерський район, місто Київ	Землі промисловості, транспорту, електронних комунікацій, енергетики, оборони та іншого призначення	12.13 Земельні ділянки загального користування, які використовуються як вулиці, майдани, проїзди, дороги, набережні
8000000000:76:032:0041	0,2957	вулиця Лютеранська, вулиця Хрещатик, Печерський район, місто Київ	Землі житлової та громадської забудови	03.20 Земельні ділянки загального користування, які використовуються як внутрішньоквартальні проїзди, пішохідні зони

8000000000:76:032:0043	0,1166	вулиця Хрещатик, 27а, Печерський район, місто Київ	Землі історико- культурного призначення	08.01 Для забезпечення охорони об'єктів культурної спадщини
8000000000:76:032:0044	0,4071	вулиця Лютеранська, 18, 20, Печерський район, місто Київ	Землі історико- культурного призначення	08.01 Для забезпечення охорони об'єктів культурної спадщини
8000000000:76:032:0045	0,2397	вулиця Лютеранська, 16, Печерський район, місто Київ	Землі історико- культурного призначення	08.01 Для забезпечення охорони об'єктів культурної спадщини
8000000000:76:032:0046	0,0946	вулиця Хрещатик, Печерський район, місто Київ	Землі рекреаційного призначення	07.08 Земельні ділянки загального користування, які використовуються як зелені насадження загального користування
8000000000:76:032:0047	0,0177	вулиця Хрещатик, Печерський район, місто Київ	Землі рекреаційного призначення	07.08 Земельні ділянки загального користування, які використовуються як зелені насадження загального користування
8000000000:76:032:0048	0,0305	вулиця Хрещатик, 25, Печерський район, місто Київ	Землі промисловості, транспорту, електронних комунікацій, енергетики, оборони та іншого призначення	11.04 Для розміщення та експлуатації основних, підсобних і допоміжних будівель та споруд технічної інфраструктури (виробництва та розподілення газу, постачання пари та гарячої води, збирання, очищення та розподілення води)
8000000000:76:032:1229	0,0283	площа Бессарабська, Печерський район, місто Київ	Землі житлової та громадської забудови	02.12 Земельні ділянки загального користування, які використовуються як внутрішньоквартальні проїзди, пішохідні зони

Київський міський голова

Віталій КЛИЧКО



№ з/п	Кад. номер	Код цільового призначення	Площа (га)
40	0051	02.10	0,0297
41	0052	02.10	0,0549
42	0053	02.10	0,0672
43	0054	08.01	0,0439
44	0055	02.10	0,0453
45	0056	02.10	0,0771
46	0057	02.10	0,0893
47	0058	02.10	0,0746
48	0060	02.03	0,0296
49	0061	03.02	0,0485
50	0063	02.10	0,0881
51	0064	08.01	0,0944
52	0066	02.10	0,2688
53	0068	03.05	0,0480
54	0075	12.04	0,0139
55	0076	12.04	0,0067
56	0092	12.13	0,0885
	Разом		5,0666

Умовні позначення:

— Межі земельних ділянок



№ з/п	Кад. номер	Код цільового призначення	Площа (га)
1	0009	03.10	0,0369
2	0010	08.01	0,1015
3	0011	02.10	0,1194
4	0014	02.10	0,0798
5	0016	02.10	0,3089
6	0017	08.01	0,0938
7	0018	02.10	0,0530
8	0019	12.13	0,3827
9	0020	02.10	0,0553
10	0021	03.10	0,0622
11	0022	08.01	0,0318
12	0023	02.10	0,1278
13	0024	12.13	0,1021
14	0025	03.10	0,0720
15	0026	12.13	0,0420
16	0027	02.10	0,0635
17	0028	12.13	0,1120
18	0029	08.01	0,0711
19	0030	02.10	0,0657
20	0031	02.10	0,0944
21	0032	03.10	0,0705
22	0033	02.10	0,0695
23	0034	08.01	0,0947
24	0035	02.10	0,0757
25	0036	02.10	0,0708
26	0037	02.10	0,0810
27	0038	08.01	0,0779
28	0039	08.01	0,0761
29	0040	02.10	0,0324
30	0041	02.10	0,0864
31	0042	08.01	0,0791
32	0043	08.01	0,0537
33	0044	08.01	0,1153
34	0045	02.12	0,0963
35	0046	02.10	0,1337
36	0047	02.10	0,0344
37	0048	08.01	0,2023
38	0049	02.10	0,0786
39	0050	02.10	0,2938

Умовні позначення:

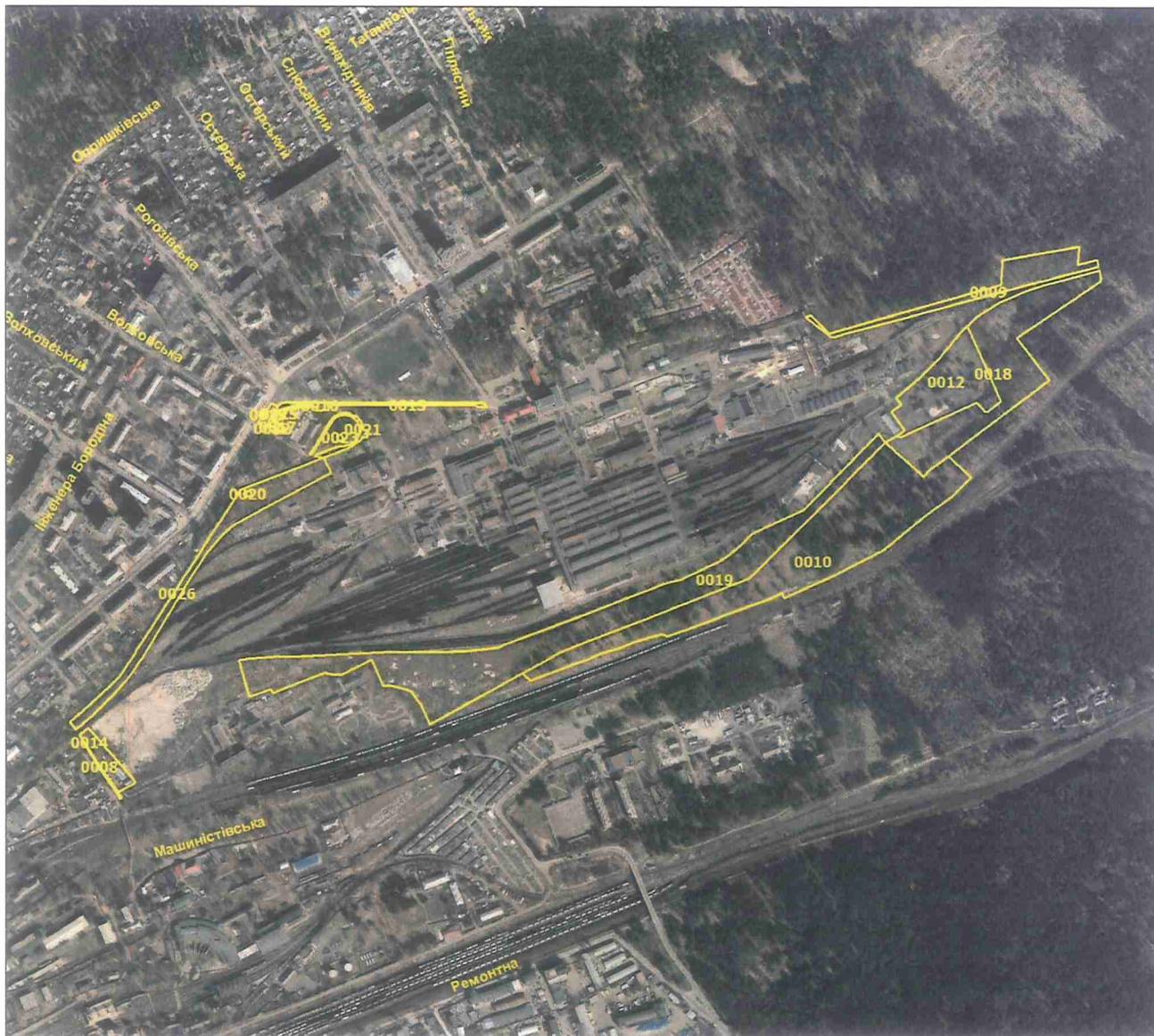
— Межі земельних ділянок



№ з/п	Кад. номер	Код цільового призначення	Площа (га)
1	0003	03.10	0,5444
2	0004	07.08	0,1039
3	0005	03.20	0,0494
4	0006	12.13	0,0868
5	0008	12.04	0,2211
6	0009	12.13	0,0884
7	0010	02.10	0,9323
8	0011	14.02	0,0463
9	0012	12.04	0,0148
	Разом		2,0874

Умовні позначення:

— Межі земельних ділянок



№ з/п	Кад. номер	Код цільового призначення	Площа (га)
1	0008	12.13	0,0360
2	0009	09.01	1,1690
3	0010	12.01	6,4595
4	0012	12.01	1,9226
5	0013	07.08	0,1240
6	0014	11.03	0,3910
7	0015	12.04	0,0673
8	0016	12.13	0,0932
9	0017	03.02	0,0269
10	0018	11.02	3,6190
11	0019	11.02	6,8080
12	0020	11.04	0,0112
13	0021	12.07	0,1474
14	0022	12.13	0,0156
15	0023	14.02	0,0091
16	0025	12.04	0,0475
17	0026	11.04	1,5586
	Разом		22,5059

Умовні позначення:

— Межі земельних ділянок

№ з/п	Кад. номер	Код цільового призначення	Площа (га)
1	0002	07.08	0,7431
	Разом		0,7431



Умовні позначення:

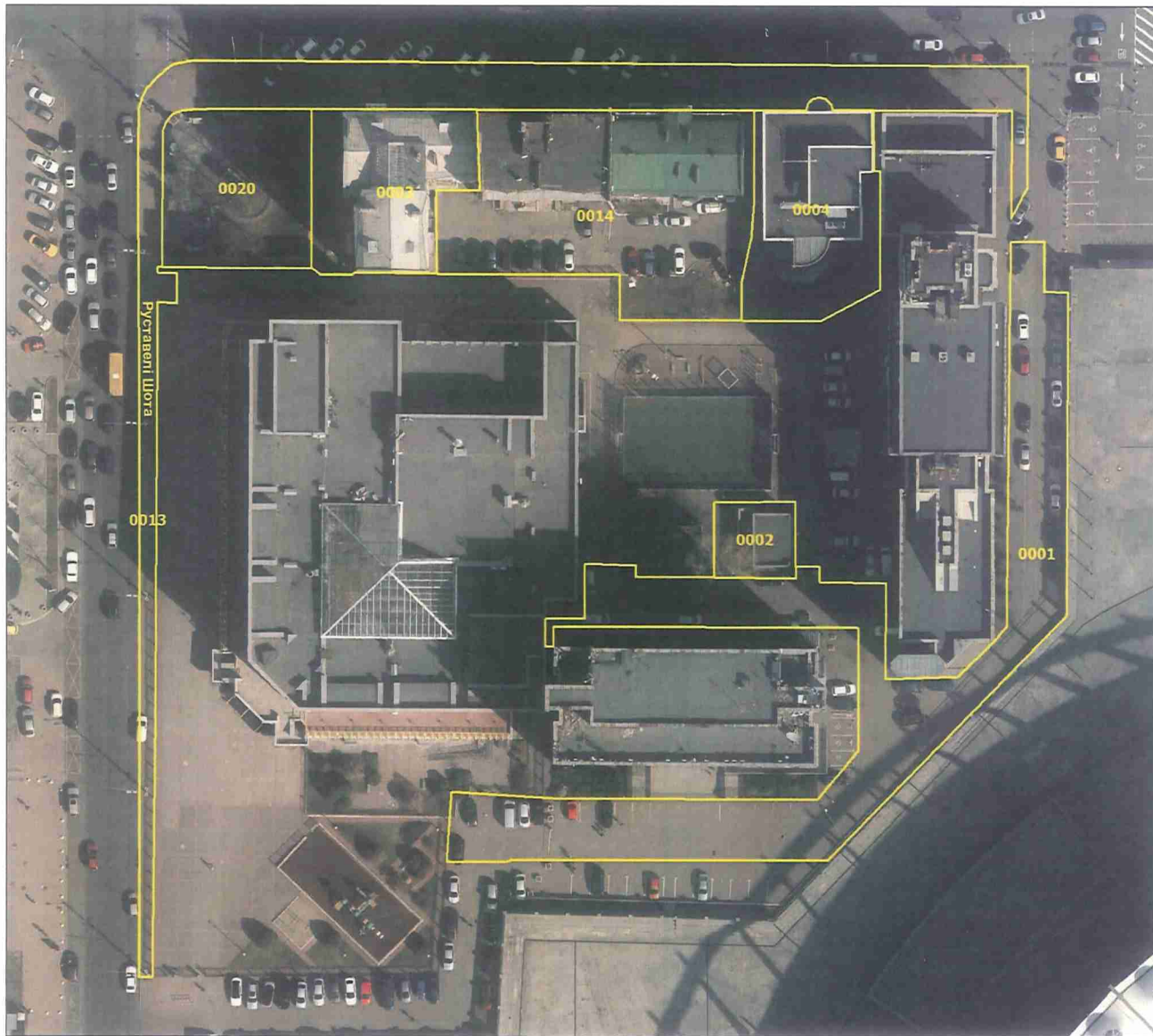
— Межі земельних ділянок



№ з/п	Кад. номер	Код цільового призначення	Площа (га)
1	0002	12.04	0,1958
2	0003	02.12	0,1133
3	0004	02.10	0,2785
4	0006	02.12	0,0197
5	0007	12.13	0,0895
6	0010	14.02	0,0051
7	0011	12.04	0,1355
8	0012	04.11	0,3282
9	0013	02.12	0,0261
10	0014	12.13	0,2626
11	0015	04.11	7,5559
12	0016	02.10	0,1438
13	0017	02.10	0,1514
14	0020	02.10	0,1033
15	0024	12.04	0,2357
	Разом		9,6444

Умовні позначення:

— Межі земельних ділянок



№ з/п	Кад. номер	Код цільового призначення	Площа (га)
1	0001	03.20	0,2073
2	0002	14.02	0,0164
3	0003	08.01	0,0632
4	0004	03.10	0,0697
5	0013	12.13	0,1537
6	0014	02.10	0,1433
7	0020	07.08	0,0621
	Разом		0,7157

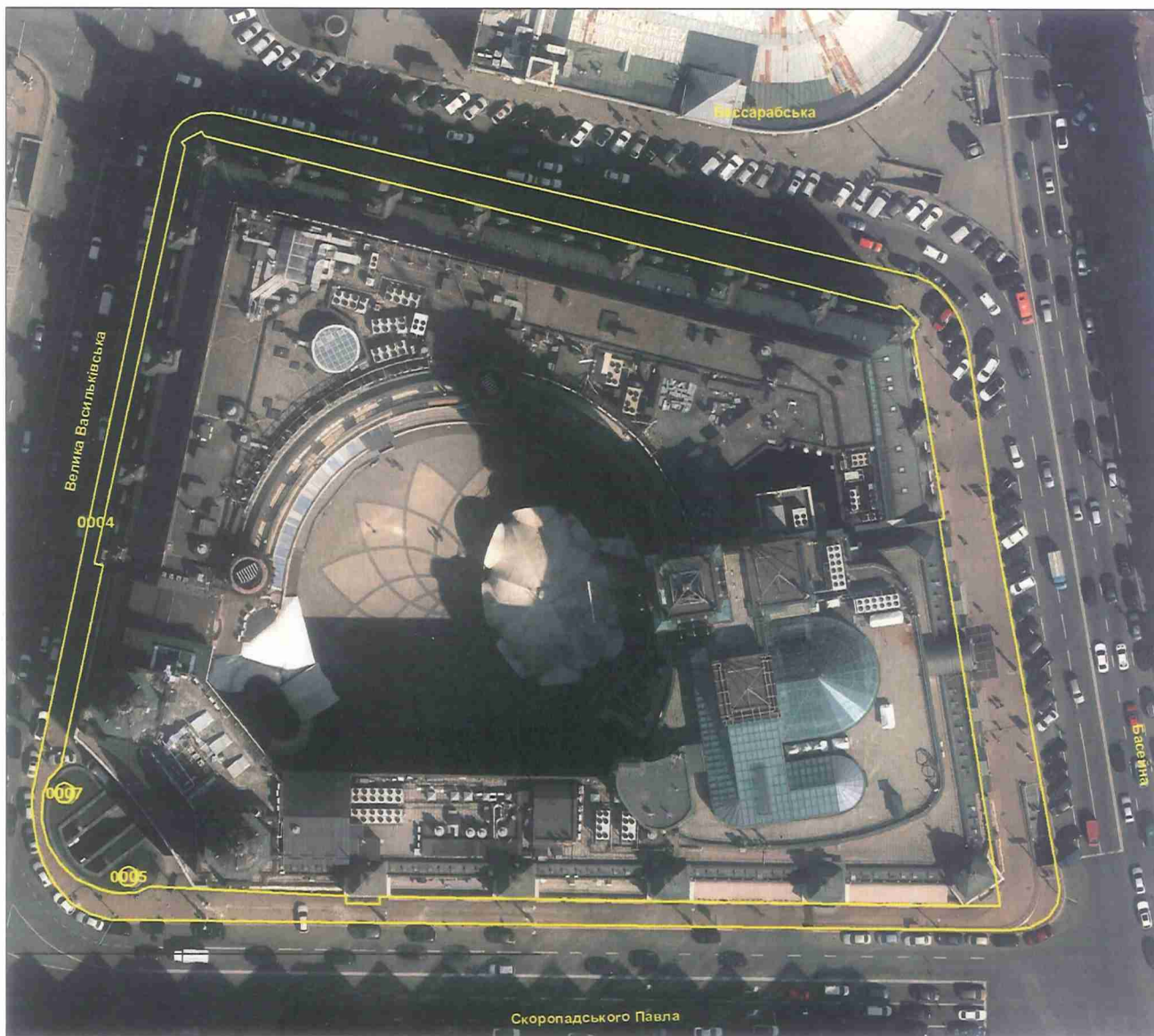
Умовні позначення:

— Межі земельних ділянок



Умовні позначення:
— Межі земельних ділянок

№ з/п	Кад. номер	Код цільового призначення	Площа (га)
1	0004	03.07	0,0555
2	0005	02.03	0,2591
3	0006	11.04	0,0060
4	0007	02.03	1,3006
5	0008	02.09	0,3758
6	0009	14.02	0,0168
7	0010	02.12	0,0355
8	0011	02.12	0,1155
9	0012	11.04	0,0010
10	0013	03.03	0,5955
11	0014	03.12	0,2889
12	0015	12.13	0,6523
13	0016	14.02	0,0167
14	0019	12.13	0,4913
15	0022	03.07	0,0200
16	0026	02.09	0,2524
17	0027	02.03	2,0822
18	0028	02.03	2,0160
19	0029	03.07	0,0512
20	0030	02.12	0,0748
21	0031	12.13	0,6968
22	0033	02.03	1,0711
23	0034	02.12	0,1143
24	0035	11.04	0,1016
25	0036	02.12	0,0378
26	0039	12.04	0,6504
27	0040	02.12	0,0997
28	0041	02.03	0,3562
29	0042	02.03	5,4030
30	0043	02.03	0,3725
31	0044	02.03	0,3202
32	0045	03.07	0,0181
33	0047	14.02	0,0151
34	0048	12.13	0,5858
35	0049	02.03	0,6822
36	0101	02.12	0,1763
	Разом		19,4082



№ з/п	Кад. номер	Код цільового призначення	Площа (га)
1	0007	12.04	0,0008
2	0005	12.04	0,0008
3	0004	12.13	0,2588
	Разом		0,2604

Умовні позначення:

— Межі земельних ділянок

№ з/п	Кад. номер	Код цільового призначення	Площа (га)
1	0006	06.01	36,6693
2	0019	07.01	0,0681
	Разом		36,7374



Умовні позначення:

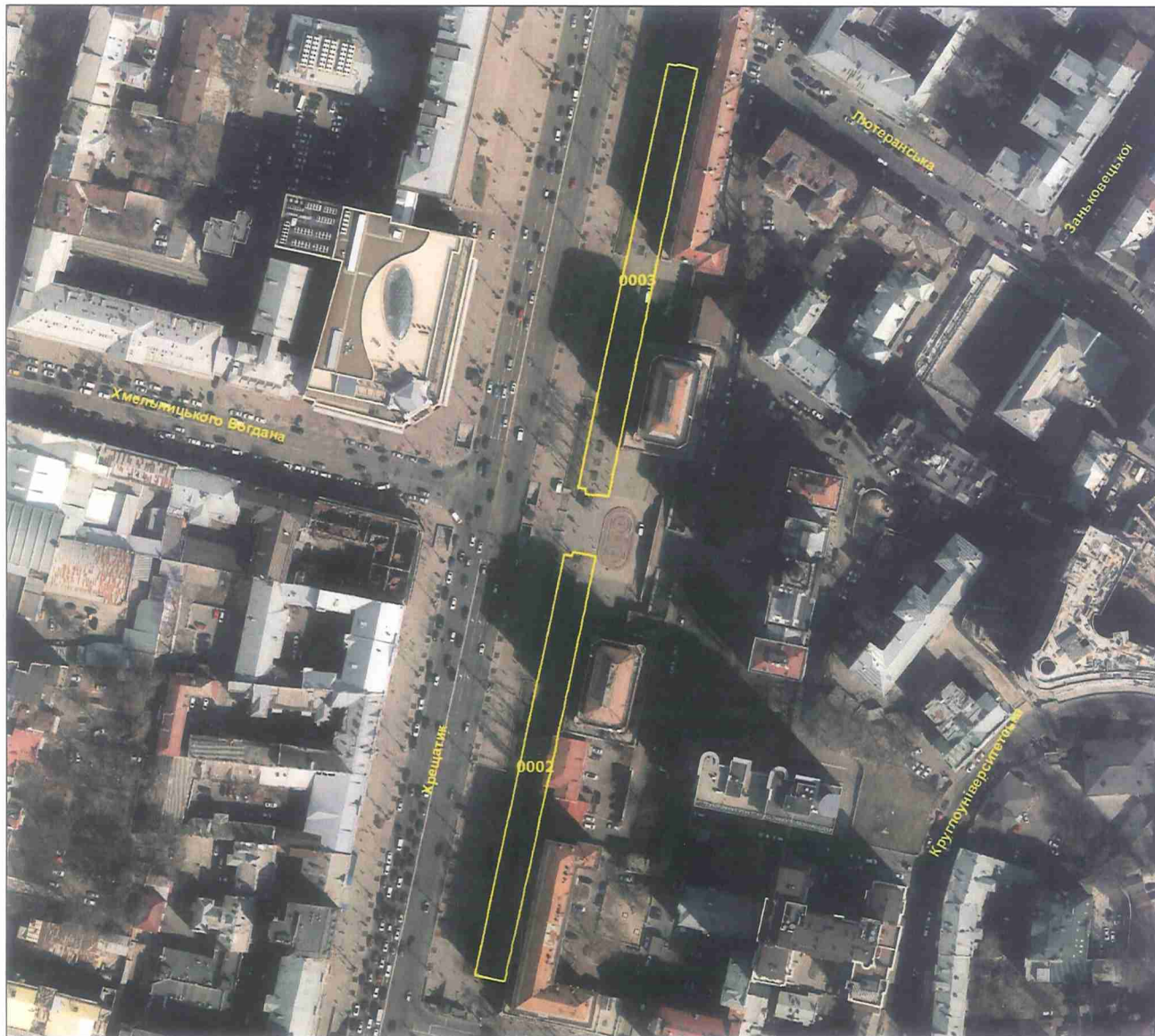
— Межі земельних ділянок



№ з/п	Кад. номер	Код цільового призначення	Площа (га)
1	0008	03.20	0,0103
2	0009	14.02	0,0123
3	0013	03.10	0,4390
4	0016	03.20	0,0627
5	0020	02.10	0,3073
6	0022	03.20	0,3281
7	0024	02.06	0,1624
8	0030	03.07	0,0082
9	0039	12.01	0,1140
10	0042	12.04	1,3642
11	0043	12.01	1,5578
12	0045	03.20	0,0882
13	0047	11.02	0,2141
14	0050	12.04	0,1063
15	0051	07.08	0,4377
16	0052	03.12	0,0060
17	0053	03.10	0,3946
18	0054	12.04	0,7557
19	0055	12.04	0,1003
20	0057	03.10	0,0600
21	0058	03.07	0,0214
22	0060	03.07	0,0042
23	0061	03.10	0,3076
24	0062	03.10	1,6254
	Разом		8,4878

Умовні позначення:

— Межі земельних ділянок



№ з/п	Кад. номер	Код цільового призначення	Площа (га)
1	0002	07.08	0,2132
2	0003	07.08	0,2112
	Разом		0,4244

Умовні позначення:

— Межі земельних ділянок



№ з/п	Кад. номер	Код цільового призначення	Площа (га)
1	0006	08.01	0,1367
2	0007	07.08	0,1015
3	0008	08.01	0,1985
4	0009	08.01	0,1302
5	0010	08.01	0,1092
6	0011	12.13	0,1093
7	0012	08.01	0,1755
8	0014	03.20	0,0860
9	0015	02.10	0,0605
10	0016	08.01	0,4790
11	0017	08.01	0,1311
12	0018	02.10	0,3875
13	0022	08.01	0,3950
14	0026	14.02	0,0155
15	0027	03.20	0,1072
16	0029	14.02	0,0155
17	0031	08.01	0,1647
18	0033	08.01	0,2987
19	0035	02.12	0,0866
20	0037	02.12	0,0831
21	0038	08.01	0,0406
22	0039	12.13	0,7802
23	0041	03.20	0,2957
24	0043	08.01	0,1166
25	0044	08.01	0,4071
26	0045	08.01	0,2397
27	0046	07.08	0,0946
28	0047	07.08	0,0177
29	0048	11.04	0,0305
30	1229	02.12	0,0283
	Разом		5,3223

Умовні позначення:

— Межі земельних ділянок



КИЇВСЬКА МІСЬКА РАДА

Терентьєву М. О.
Положишник В. О.

Прошу розглянути проєкт рішення від 24.12.2024
№ 08/231-1978/ПР в установленому порядку.

Омельченко А. В.

Для контролю за проходженням та тиражування.

Володимир БОНДАРЕНКО

“24” грудня 2024 року
№ 08/231 - 1978/ПР



УКРАЇНА

ВИКОНАВЧИЙ ОРГАН КИЇВСЬКОЇ МІСЬКОЇ РАДИ
(КИЇВСЬКА МІСЬКА ДЕРЖАВНА АДМІНІСТРАЦІЯ)

ДЕПАРТАМЕНТ ЗЕМЕЛЬНИХ РЕСУРСІВ

вул. Хрещатик, 32-а, м. Київ, 01001 тел. (044) 202 78 15
Контактний центр міста Києва (044) 15 51 E-mail: kyivland@kyivcity.gov.ua Код ЄДРПОУ 26199097

24.12.2024 № 05715-СА-75257

Заступнику міського голови-
секретарю Київської міської ради
Володимиру БОНДАРЕНКУ

Шановний Володимире Володимировичу!

Департамент земельних ресурсів виконавчого органу Київської міської ради (Київської міської державної адміністрації) відповідно до частини третьої статті 26 Регламенту Київської міської ради, затвердженого рішенням Київської міської ради від 04.11.2021 № 3135/3176, направляє проект рішення Київської міської ради «Про затвердження технічних документацій із землеустрою щодо інвентаризації земель» (справа-контейнер 518453523) для подальшого опрацювання.

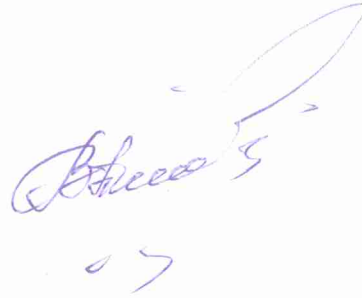
Додатки:

- проект рішення Київської міської ради «Про затвердження технічних документацій із землеустрою щодо інвентаризації земель» (518453523) на 33 арк. в 1 прим.;
- пояснювальна записка на 2 арк. в 1 прим.;
- оригінал технічної документації із землеустрою щодо інвентаризації земель (справа № 523552506) 3 книги в 1 прим.;
- оригінал технічної документації із землеустрою щодо інвентаризації земель (справа № 315224125) 1 книга в 1 прим.;
- оригінал технічної документації із землеустрою щодо інвентаризації земель (справа № 252019618) 1 книга в 1 прим.;
- оригінал технічної документації із землеустрою щодо інвентаризації земель (справа № 395274538) 1 книга в 1 прим.;
- оригінал технічної документації із землеустрою щодо інвентаризації земель (справа № 732249527) 2 книги в 1 прим.;
- оригінал технічної документації із землеустрою щодо інвентаризації земель (справа № 516552562) 1 книга в 1 прим.;

- оригінал технічної документації із землеустрою щодо інвентаризації земель (справа № 724328521) 1 книга в 1 прим.;
- оригінал технічної документації із землеустрою щодо інвентаризації земель (справа № 554752227) 1 книга в 1 прим.;
- оригінал технічної документації із землеустрою щодо інвентаризації земель (справа № 531552758) 2 книги в 1 прим.;
- оригінал технічної документації із землеустрою щодо інвентаризації земель (справа № 653545289) 3 книги в 1 прим..

З повагою

Директор



Валентина ПЕЛИХ

Текст проєкту рішення у паперовому вигляді відповідає проєкту в електронному вигляді на USB носії.

**Начальник першого відділу
управління землеустрою та ринку земель
Департаменту земельних ресурсів
виконавчого органу Київської міської ради
(Київської міської державної адміністрації)**



Олексій РІЗАНЕНКО