



08/231-1958/11P
18.12.2024

КИЇВСЬКА МІСЬКА РАДА

V сесія IX скликання

Р І Ш Е Н Н Я

Київ

№ _____

**Про затвердження технічних
документацій із землеустрою щодо
інвентаризації земель**



499538237

Відповідно до статей 9, 20, 79¹, 83, 122, 186 Земельного кодексу України, статті 35, 57 Закону України «Про землеустрій», Закону України «Про Державний земельний кадастр», Закону України «Про внесення змін до деяких законодавчих актів України щодо розмежування земель державної та комунальної власності», пункту 34 частини першої статті 26 Закону України «Про місцеве самоврядування в Україні», Порядку проведення інвентаризації земель, затвердженого постановою Кабінету Міністрів України від 05 червня 2019 року № 476, Порядку ведення Державного земельного кадастру, затвердженого постановою Кабінету Міністрів України від 17 жовтня 2012 року № 1051, рішення Київської міської ради від 10 вересня 2015 року № 958/1822 «Про інвентаризацію земель міста Києва», та враховуючи, що земельні ділянки зареєстровані в Державному земельному кадастрі, розглянувши технічні документації із землеустрою щодо інвентаризації земель, Київська міська рада

ВИРІШИЛА:

1. Затвердити технічні документації із землеустрою щодо інвентаризації земель та віднести земельні ділянки до відповідної категорії земель, виду цільового призначення земельних ділянок згідно з додатком до цього рішення (справа № 499538237).

2. Департаменту земельних ресурсів виконавчого органу Київської міської ради (Київської міської державної адміністрації) вжити заходів щодо державної реєстрації права комунальної власності територіальної громади м. Києва на земельні ділянки згідно з додатком до цього рішення у порядку, встановленому Законом України «Про державну реєстрацію речових прав на нерухоме майно та їх обтяжень».

3. Контроль за виконанням цього рішення покласти на постійну комісію Київської міської ради з питань архітектури, містопланування та земельних відносин.

Київський міський голова

Віталій КЛИЧКО

ПОДАННЯ:

Заступник голови
Київської міської державної адміністрації
з питань здійснення самоврядних повноважень

Петро ОЛЕНИЧ

Директор Департаменту земельних ресурсів
виконавчого органу Київської міської ради
(Київської міської державної адміністрації)

Валентина ПЕЛИХ

В.о. заступника директора Департаменту –
начальника юридичного управління
Департаменту земельних ресурсів
виконавчого органу Київської міської ради
(Київської міської державної адміністрації)

Дмитро РАДЗІЄВСЬКИЙ

ПОГОДЖЕНО:

Постійна комісія Київської міської ради
з питань архітектури, містопланування
та земельних відносин

Голова

Михайло ТЕРЕНТЬЄВ

Начальник управління правового
забезпечення діяльності
Київської міської ради

Валентина ПОЛОЖИШНИК

ПОЯСНЮВАЛЬНА ЗАПИСКА

№ ПЗН-74722 від 09.12.2024

до проекту рішення Київської міської ради:
*Про затвердження технічних документацій із землеустрою
щодо інвентаризації земель*

До справи
№ 499538237



1. Юридична особа:

Назва	<i>КИЇВСЬКА МІСЬКА РАДА</i>
Перелік засновників (учасників) юридичної особи	<i>КИЇВСЬКА МІСЬКА РАДА</i> <i>Адреса засновника: м. Київ, Шевченківський район, ВУЛИЦЯ ХРЕЩАТИК, будинок 36</i>
Кінцевий бенефіціарний власник (контролер)	<i>Відсутній</i>
Реєстраційний номер:	<i>від 09.12.2024 № 499538237</i>

2. Відомості про земельні ділянки: зазначені у додатку до проекту рішення Київської міської ради

3. Обґрунтування прийняття рішення.

Відповідно до рішення Київської міської ради від 10.09.2015 № 958/1822 «Про інвентаризацію земель міста Києва», на виконання Міської цільової програми використання та охорони земель міста Києва на 2019-2021 роки, затвердженої рішенням Київської міської ради від 04.12.2018 № 229/6280, Міської цільової програми використання та охорони земель міста Києва на 2022-2025 роки, затвердженої рішенням Київської міської ради від 07.10.2021 № 2727/2768, з дотриманням вимог Земельного кодексу України, Закону України «Про землеустрій», Закону України «Про Державний земельний кадастр», Порядку проведення інвентаризації земель, затвердженого постановою Кабінету Міністрів України від 05.06.2019 № 476, та Порядку ведення Державного земельного кадастру, затвердженого постановою Кабінету Міністрів України від 17.10.2012 № 1051, комунальним підприємством «Київський інститут земельних відносин» виконані заходи з розробки технічних документацій із землеустрою щодо інвентаризації земель.

Відповідно до статей 9, 20, 79¹, 83, 122, 186 Земельного кодексу України, статей 35, 57 Закону України «Про землеустрій», враховуючи, що земельні ділянки зареєстровані в Державному земельному кадастрі, Департаментом земельних ресурсів виконавчого органу Київської міської ради (Київської міської державної адміністрації) розроблено відповідний проект рішення Київської міської ради.

4. Мета прийняття рішення.

Метою прийняття рішення є затвердження технічної документації із землеустрою щодо інвентаризації земель на території міста Києва для забезпечення формування земель комунальної власності територіальної громади міста Києва та подальшого оформлення прав на них, в тому числі спрощення процедури оформлення прав на землю, підвищення ефективності міського землекористування, збільшення надходжень коштів до міського бюджету від плати за землю, продажу земельних ділянок на земельних торгах та права оренди землі, тощо.

5. Особливі характеристики земельних ділянок: зазначені у додатку до проекту рішення Київської міської ради.

Технічні документації із землеустрою щодо інвентаризації земель містять інформацію та відомості надані центральним органом виконавчої влади, що реалізує державну політику у сфері охорони культурної спадщини (Міністерством культури та інформаційної політики України) (кадастрові квартали 85:495, 85:927, 82:244, 76:034, 82:002), органом охорони культурної спадщини органу виконавчої влади Київської міської державної адміністрації (Департаментом охорони культурної спадщини виконавчого органу Київської міської ради (Київської міської державної адміністрації)) (кадастрові квартали 66:094, 85:927, 82:244, 76:034, 82:002), структурним підрозділом Київської міської державної адміністрації у сфері охорони навколишнього природного середовища (Департаментом захисту довкілля та адаптації до зміни клімату виконавчого органу Київської міської ради (Київської міської державної адміністрації)) (кадастрові квартали 85:912, 85:911, 85:909, 85:910, 85:838, 85:908, 85:927, 66:259, 82:002), (Управлінням екології та природних ресурсів виконавчого органу Київської міської ради (Київської міської державної адміністрації)) (кадастровий квартал 66:475).

6. Стан нормативно-правової бази у даній сфері правового регулювання.

Загальні засади та порядок проведення інвентаризації земель визначено Земельним кодексом України, Законом України «Про землеустрій», Законом України «Про Державний земельний кадастр», Порядком проведення інвентаризації земель, затвердженим постановою Кабінету Міністрів України від 05.06.2019 № 476, та Порядком ведення Державного земельного кадастру, затвердженим постановою Кабінету Міністрів України від 17.10.2012 № 1051.

Проект рішення не стосується прав і соціальної захищеності осіб з інвалідністю та не матиме впливу на життєдіяльність цієї категорії.

Проект рішення не містить службової інформації у розумінні статті 6 Закону України «Про доступ до публічної інформації».

Проект рішення не містить інформації про фізичну особу (персональні дані) у розумінні статей 11 та 21 Закону України «Про інформацію» та статті 2 Закону України «Про захист персональних даних».

7. Фінансово-економічне обґрунтування.

Реалізація рішення не потребує додаткових витрат міського бюджету.

8. Прогноз соціально-економічних та інших наслідків прийняття рішення.

Наслідками прийняття розробленого проекту рішення стане:

- реалізація зацікавленою особою своїх прав щодо використання земельної ділянки;
- підвищення ефективності міського землекористування;
- збільшення надходжень коштів до міського бюджету від плати за землю, продажу земельних ділянок та права оренди землі тощо.

Доповідач: директор Департаменту земельних ресурсів **Валентина ПЕЛИХ**

Директор Департаменту земельних ресурсів

Валентина ПЕЛИХ

Додаток
до рішення Київської міської ради
від _____ № _____

Порядковий номер	Реєстраційний номер справи	Назва технічної документації із землеустрою	Кадастровий номер земельної ділянки	Площа земельної ділянки, га	Місце розташування	Категорія земель	Код виду цільового призначення, назва
1	385218194	Технічна документація із землеустрою щодо інвентаризації земель на території кадастрового кварталу 66:094 обмеженого вулицями Князя Романа Мстиславича, Миропільською, Міста Шалетт, бульваром Дарницьким у Дніпровському районі м. Києва	8000000000:66:094:0016	1,0174	вулиця Миропільська, 39, Дніпровський район, місто Київ	Землі житлової та громадської забудови	02.10 Для будівництва і обслуговування багатоквартирного житлового будинку з об'єктами торгово-розважальної та ринкової інфраструктури
			8000000000:66:094:0017	0,0963	вулиця Миропільська, Дніпровський район, місто Київ	Землі житлової та громадської забудови	02.12 Земельні ділянки загального користування, які використовуються як внутрішньоквартальні проїзди, пішохідні зони
			8000000000:66:094:0018	0,4007	вулиця Міста Шалетт, Дніпровський район, місто Київ	Землі промисловості, транспорту, електронних комунікацій, енергетики, оборони та іншого призначення	12.13 Земельні ділянки загального користування, які використовуються як вулиці, майдани, проїзди, дороги, набережні
			8000000000:66:094:0021	0,1635	вулиця Князя Романа Мстиславича, Дніпровський район, місто Київ	Землі промисловості, транспорту, електронних комунікацій, енергетики, оборони та іншого призначення	12.13 Земельні ділянки загального користування, які використовуються як вулиці, майдани, проїзди, дороги, набережні

8000000000:66:094:0022	0,0086	вулиця Князя Романа Мстиславича, 26 (літ. "З"), Дніпровський район, місто Київ	Землі промисловості, транспорту, електронних комунікацій, енергетики, оборони та іншого призначення	14.02 Для розміщення, будівництва, експлуатації та обслуговування будівель і споруд об'єктів передачі електричної енергії
8000000000:66:094:0023	4,1929	у межах частини 46 кварталу Дніпровського лісництва КП «Дарницьке лісопаркове господарство», Дніпровський район, місто Київ	Землі лісогосподарського призначення	09.01 Для ведення лісового господарства і пов'язаних з ним послуг
8000000000:66:094:0024	1,9941	вулиця Миропільська, 35, 37, 37б, Дніпровський район, місто Київ	Землі житлової та громадської забудови	02.03 Для будівництва і обслуговування багатоквартирного житлового будинку
8000000000:66:094:0025	0,1504	вулиця Миропільська, 29, Дніпровський район, місто Київ	Землі промисловості, транспорту, електронних комунікацій, енергетики, оборони та іншого призначення	14.02 Для розміщення, будівництва, експлуатації та обслуговування будівель і споруд об'єктів передачі електричної енергії
8000000000:66:094:0026	0,4605	вулиця Миропільська, 39, Дніпровський район, місто Київ	Землі рекреаційного призначення	07.08 Земельні ділянки загального користування, які використовуються як зелені насадження загального користування
8000000000:66:094:0027	1,0781	вулиця Князя Романа Мстиславича, Дніпровський район, місто Київ	Землі промисловості, транспорту, електронних комунікацій, енергетики, оборони та іншого призначення	12.04 Для розміщення та експлуатації будівель і споруд автомобільного транспорту та дорожнього господарства

8000000000:66:094:0028	0,0082	вулиця Міста Шалетт, 5 (літ. Д), Дніпровський район, місто Київ	Землі промисловості, транспорту, електронних комунікацій, енергетики, оборони та іншого призначення	14.02 Для розміщення, будівництва, експлуатації та обслуговування будівель і споруд об'єктів передачі електричної енергії
8000000000:66:094:0029	0,2724	вулиця Миропільська, Дніпровський район, місто Київ	Землі промисловості, транспорту, електронних комунікацій, енергетики, оборони та іншого призначення	12.13 Земельні ділянки загального користування, які використовуються як вулиці, майдани, проїзди, дороги, набережні
8000000000:66:094:0030	0,5691	бульвар Дарницький, Дніпровський район, місто Київ	Землі промисловості, транспорту, електронних комунікацій, енергетики, оборони та іншого призначення	12.13 Земельні ділянки загального користування, які використовуються як вулиці, майдани, проїзди, дороги, набережні
8000000000:66:094:0031	0,0173	вулиця Миропільська, 39, Дніпровський район, місто Київ	Землі промисловості, транспорту, електронних комунікацій, енергетики, оборони та іншого призначення	14.02 Для розміщення, будівництва, експлуатації та обслуговування будівель і споруд об'єктів передачі електричної енергії
8000000000:66:094:0032	0,0382	у межах частини 46 кварталу Дніпровського лісництва КП «Дарницьке лісопаркове господарство», Дніпровський район, місто Київ	Землі лісогосподарського призначення	09.01 Для ведення лісового господарства і пов'язаних з ним послуг

8000000000:66:094:0034	0,2990	у межах 46 кварталу Дніпровського лісництва КП «Дарницьке лісопаркове господарство», Дніпровський район, місто Київ	Землі лісогосподарського призначення	09.01 Для ведення лісового господарства і пов'язаних з ним послуг
8000000000:66:094:0035	0,8889	вулиця Князя Романа Мстиславича, Дніпровський район, місто Київ	Землі промисловості, транспорту, електронних комунікацій, енергетики, оборони та іншого призначення	12.13 Земельні ділянки загального користування, які використовуються як вулиці, майдани, проїзди, дороги, набережні
8000000000:66:094:0036	0,0081	вулиця Миропільська, 31 (літ. Б), Дніпровський район, місто Київ	Землі промисловості, транспорту, електронних комунікацій, енергетики, оборони та іншого призначення	14.02 Для розміщення, будівництва, експлуатації та обслуговування будівель і споруд об'єктів передачі електричної енергії
8000000000:66:094:0037	0,0578	бульвар Дарницький, Дніпровський район, місто Київ	Землі промисловості, транспорту, електронних комунікацій, енергетики, оборони та іншого призначення	12.04 Для розміщення та експлуатації будівель і споруд автомобільного транспорту та дорожнього господарства
8000000000:66:094:0038	0,0144	вулиця Миропільська, 37, Дніпровський район, місто Київ	Землі промисловості, транспорту, електронних комунікацій, енергетики, оборони та іншого призначення	14.02 Для розміщення, будівництва, експлуатації та обслуговування будівель і споруд об'єктів передачі електричної енергії
8000000000:66:094:0039	0,1411	вулиця Князя Романа Мстиславича, Дніпровський район, місто Київ	Землі житлової та громадської забудови	03.20 Земельні ділянки загального користування, які використовуються як внутрішньоквартальні проїзди, пішохідні зони

8000000000:66:094:0040	3,6734	вулиця Миропільська, 29, 31, 31а/1, вулиця Міста Шалетт, 5, 5а, 7, Дніпровський район, місто Київ	Землі житлової та громадської забудови	02.03 Для будівництва і обслуговування багатоквартирного житлового будинку
8000000000:66:094:0041	1,6892	вулиця Міста Шалетт, Дніпровський район, місто Київ	Землі рекреаційного призначення	07.08 Земельні ділянки загального користування, які використовуються як зелені насадження загального користування
8000000000:66:094:0042	0,0138	вулиця Князя Романа Мстиславича, 26 (літ. "Г"), Дніпровський район, місто Київ	Землі промисловості, транспорту, електронних комунікацій, енергетики, оборони та іншого призначення	14.02 Для розміщення, будівництва, експлуатації та обслуговування будівель і споруд об'єктів передачі електричної енергії
8000000000:66:094:0043	0,2877	бульвар Дарницький, Дніпровський район, місто Київ	Землі промисловості, транспорту, електронних комунікацій, енергетики, оборони та іншого призначення	12.04 Для розміщення та експлуатації будівель і споруд автомобільного транспорту та дорожнього господарства
8000000000:66:094:0044	0,2427	у межах 46 кварталу Дніпровського лісництва КП "Дарницьке лісопаркове господарство", Дніпровський район, місто Київ	Землі лісогосподарського призначення	09.01 Для ведення лісового господарства і пов'язаних з ним послуг
8000000000:66:094:0045	0,0282	бульвар Дарницький, Дніпровський район, місто Київ	Землі промисловості, транспорту, електронних комунікацій, енергетики, оборони та іншого призначення	12.04 Для розміщення та експлуатації будівель і споруд автомобільного транспорту та дорожнього господарства

			8000000000:66:094:0046	0,3128	вулиця Міста Шалетт, 3, Дніпровський район, місто Київ	Землі житлової та громадської забудови	02.03 Для будівництва і обслуговування багатоквартирного житлового будинку
			8000000000:66:094:0047	0,6685	вулиця Міста Шалетт, Дніпровський район, місто Київ	Землі рекреаційного призначення	07.08 Земельні ділянки загального користування, які використовуються як зелені насадження загального користування
			8000000000:66:094:0048	0,2973	вулиця Міста Шалетт, Дніпровський район, місто Київ	Землі рекреаційного призначення	07.08 Земельні ділянки загального користування, які використовуються як зелені насадження загального користування
			8000000000:66:094:0049	0,0733	вулиця Міста Шалетт, Дніпровський район, місто Київ	Землі рекреаційного призначення	07.08 Земельні ділянки загального користування, які використовуються як зелені насадження загального користування
			8000000000:66:094:0050	0,2779	вулиця Князя Романа Метиславича, Дніпровський район, місто Київ	Землі житлової та громадської забудови	02.12 Земельні ділянки загального користування, які використовуються як внутрішньоквартальні проїзди, пішохідні зони
2	345279637	Технічна документація із землеустрою щодо інвентаризації земель на території кадастрового кварталу 88:081	8000000000:88:081:0015	0,0832	вулиця Дружківська, Святошинський район, місто Київ	Землі промисловості, транспорту, електронних комунікацій, енергетики, оборони та іншого призначення	12.04 Для розміщення та експлуатації будівель і споруд автомобільного транспорту та дорожнього господарства

обмеженого вулицею
Дружківська
Святошинському районі
м. Києва

8000000000:88:081:0011	0,2615	вулиця Дружківська, 10, Святошинський район, місто Київ	Землі житлової та громадської забудови	03.10 Для будівництва та обслуговування адміністративних будинків, офісних будівель компаній, які займаються підприємницькою діяльністю, пов'язаною з отриманням прибутку
8000000000:88:081:0004	0,7015	вулиця Дружківська, 12а, Святошинський район, місто Київ	Землі промисловості, транспорту, електронних комунікацій, енергетики, оборони та іншого призначення	12.04 Для розміщення та експлуатації будівель і споруд автомобільного транспорту та дорожнього господарства
8000000000:88:081:0002	0,0890	вулиця Дружківська, 1, Святошинський район, місто Київ	Землі промисловості, транспорту, електронних комунікацій, енергетики, оборони та іншого призначення	12.11 Для розміщення та експлуатації об'єктів дорожнього сервісу
8000000000:88:081:0013	3,7181	вулиця Дружківська, Святошинський район, місто Київ	Землі промисловості, транспорту, електронних комунікацій, енергетики, оборони та іншого призначення	12.01 Для розміщення та експлуатації будівель і споруд залізничного транспорту
8000000000:88:081:0012	2,2486	вулиця Дружківська, Святошинський район, місто Київ	Землі промисловості, транспорту, електронних комунікацій, енергетики, оборони та іншого призначення	12.01 Для розміщення та експлуатації будівель і споруд залізничного транспорту
8000000000:88:081:0006	0,2853	вулиця Дружківська, Святошинський район, місто Київ	Землі промисловості, транспорту, електронних комунікацій, енергетики, оборони та іншого призначення	12.04 Для розміщення та експлуатації будівель і споруд автомобільного транспорту та дорожнього господарства

			8000000000:88:081:0003	0,7533	вулиця Дружківська, Святошинський район, місто Київ	Землі промисловості, транспорту, електронних комунікацій, енергетики, оборони та іншого призначення	12.04 Для розміщення та експлуатації будівель і споруд автомобільного транспорту та дорожнього господарства
			8000000000:88:081:0005	0,5612	вулиця Дружківська, Святошинський район, місто Київ	Землі промисловості, транспорту, електронних комунікацій, енергетики, оборони та іншого призначення	12.04 Для розміщення та експлуатації будівель і споруд автомобільного транспорту та дорожнього господарства
3	252300933	Технічна документація із землеустрою щодо інвентаризації земель на території кадастрового кварталу 82:244, обмеженого вул. Бойчука Михайла, проїздом Військовим, шосе Залізничне, вул. Товарною, Баришівською, Матросова Олександра, Лубенською, Чеською, бульв. Дружби Народів та вул. Підвисоцького Професора у Печерському районі м. Києва	8000000000:82:244:0080	0,0930	проїзд Військовий, Печерський район, місто Київ	Землі промисловості, транспорту, електронних комунікацій, енергетики, оборони та іншого призначення	12.13 Земельні ділянки загального користування, які використовуються як вулиці, майдани, проїзди, дороги, набережні
			8000000000:82:244:0088	0,2818	бульвар Миколи Міхновського, Печерський район, місто Київ	Землі промисловості, транспорту, електронних комунікацій, енергетики, оборони та іншого призначення	12.13 Земельні ділянки загального користування, які використовуються як вулиці, майдани, проїзди, дороги, набережні
			8000000000:82:244:0012	0,1781	бульвар Миколи Міхновського, Печерський район, місто Київ	Землі рекреаційного призначення	07.08 Земельні ділянки загального користування, які використовуються як зелені насадження загального користування
			8000000000:82:244:0017	0,0113	вулиця Чеська, Печерський район, місто Київ	Землі житлової та громадської забудови	02.12 Земельні ділянки загального користування, які використовуються як внутрішньоквартальні проїзди, пішохідні зони

8000000000:82:244:0013	0,0369	вулиця Чеська, Печерський район, місто Київ	Землі житлової та громадської забудови	02.12 Земельні ділянки загального користування, які використовуються як внутрішньоквартальні проїзди, пішохідні зони
8000000000:82:244:0084	0,0390	вулиця Чеська, Печерський район, місто Київ	Землі житлової та громадської забудови	02.12 Земельні ділянки загального користування, які використовуються як внутрішньоквартальні проїзди, пішохідні зони
8000000000:82:244:0145	0,4317	вулиця Бойчука Михайла, 28б, Печерський район, місто Київ	Землі рекреаційного призначення	07.02 Для будівництва та обслуговування об'єктів фізичної культури і спорту
8000000000:82:244:0018	0,0311	вулиця Чеська, Печерський район, місто Київ	Землі промисловості, транспорту, електронних комунікацій, енергетики, оборони та іншого призначення	12.13 Земельні ділянки загального користування, які використовуються як вулиці, майдани, проїзди, дороги, набережні
8000000000:82:244:0152	0,3060	Залізничне шосе, Печерський район, місто Київ	Землі промисловості, транспорту, електронних комунікацій, енергетики, оборони та іншого призначення	12.13 Земельні ділянки загального користування, які використовуються як вулиці, майдани, проїзди, дороги, набережні
8000000000:82:244:0069	0,0201	проїзд Військовий, Печерський район, місто Київ	Землі житлової та громадської забудови	02.12 Земельні ділянки загального користування, які використовуються як внутрішньоквартальні проїзди, пішохідні зони
8000000000:82:244:0063	0,0497	вулиця Кахи Бендукідзе, Печерський район, місто Київ	Землі промисловості, транспорту, електронних комунікацій, енергетики, оборони та іншого призначення	12.04 Для розміщення та експлуатації будівель і споруд автомобільного транспорту та дорожнього господарства

8000000000:82:244:0130	1,7243	бульвар Миколи Міхновського, 16, Печерський район, місто Київ	Землі житлової та громадської забудови	02.06 Для колективного гаражного будівництва
8000000000:82:244:0104	1,7687	вулиця Генерала Кульчицького, 17а, Печерський район, місто Київ	Землі житлової та громадської забудови	02.06 Для колективного гаражного будівництва
8000000000:82:244:0106	0,7049	вулиця Бойчука Михайла, 18, Печерський район, місто Київ	Землі рекреаційного призначення	07.08 Земельні ділянки загального користування, які використовуються як зелені насадження загального користування
8000000000:82:244:0037	0,5147	вулиця Андрія Верхогляда, 2, Печерський район, місто Київ	Землі житлової та громадської забудови	02.10 Для будівництва і обслуговування багатоквартирного житлового будинку з об'єктами торгово-розважальної та ринкової інфраструктури
8000000000:82:244:0060	0,1708	вулиця Бойчука Михайла, 22, Печерський район, місто Київ	Землі житлової та громадської забудови	02.10 Для будівництва і обслуговування багатоквартирного житлового будинку з об'єктами торгово-розважальної та ринкової інфраструктури
8000000000:82:244:0058	0,7012	вулиця Андрія Верхогляда, 4, Печерський район, місто Київ	Землі житлової та громадської забудови	02.10 Для будівництва і обслуговування багатоквартирного житлового будинку з об'єктами торгово-розважальної та ринкової інфраструктури

8000000000:82:244:0036	0,8937	бульвар Миколи Міхновського, 18/7, 20, вулиця Чеська, 9, Печерський район, місто Київ	Землі житлової та громадської забудови	02.10 Для будівництва і обслуговування багатоквартирного житлового будинку з об'єктами торгово-розважальної та ринкової інфраструктури
8000000000:82:244:0065	0,3743	бульвар Миколи Міхновського, Печерський район, місто Київ	Землі рекреаційного призначення	07.08 Земельні ділянки загального користування, які використовуються як зелені насадження загального користування
8000000000:82:244:0082	0,0172	вулиця Підвисоцького Професора, Печерський район, місто Київ	Землі житлової та громадської забудови	03.20 Земельні ділянки загального користування, які використовуються як внутрішньоквартальні проїзди, пішохідні зони
8000000000:82:244:0034	0,0561	вулиця Чеська, Печерський район, місто Київ	Землі рекреаційного призначення	07.08 Земельні ділянки загального користування, які використовуються як зелені насадження загального користування
8000000000:82:244:0016	0,0457	вулиця Баришівська, Печерський район, місто Київ	Землі промисловості, транспорту, електронних комунікацій, енергетики, оборони та іншого призначення	11.07 Земельні ділянки загального користування, які використовуються як зелені насадження спеціального призначення
8000000000:82:244:0140	0,3675	вулиця Генерала Кульчицького, 31, Печерський район, місто Київ	Землі промисловості, транспорту, електронних комунікацій, енергетики, оборони та іншого призначення	15.10 Для розміщення та постійної діяльності Національної поліції України, її територіальних органів, підприємств, установ та організацій, що належать до сфери управління Національної поліції

8000000000:82:244:0019	0,0537	шосе Залізничне, 39, Печерський район, місто Київ	Землі промисловості, транспорту, електронних комунікацій, енергетики, оборони та іншого призначення	11.04 Для розміщення та експлуатації основних, підсобних і допоміжних будівель та споруд технічної інфраструктури (виробництва та розподілення газу, постачання пари та гарячої води, збирання, очищення та розподілення води)
8000000000:82:244:0086	1,4054	вулиця Підвисоцького Професора, 6, ба, вулиця Андрія Верхогляда, 6б, Печерський район, місто Київ	Землі житлової та громадської забудови	02.10 Для будівництва і обслуговування багатоквартирного житлового будинку з об'єктами торгово- розважальної та ринкової інфраструктури
8000000000:82:244:0109	0,2974	шосе Залізничне, 49, Печерський район, місто Київ	Землі житлової та громадської забудови	02.04 Для будівництва і обслуговування будівель тимчасового проживання
8000000000:82:244:0087	0,0114	шосе Залізничне, 49, Печерський район, місто Київ	Землі промисловості, транспорту, електронних комунікацій, енергетики, оборони та іншого призначення	14.02 Для розміщення, будівництва, експлуатації та обслуговування будівель і споруд об'єктів передачі електричної енергії
8000000000:82:244:0074	0,3093	проїзд Військовий, 8, Печерський район, місто Київ	Землі житлової та громадської забудови	02.10 Для будівництва і обслуговування багатоквартирного житлового будинку з об'єктами торгово- розважальної та ринкової інфраструктури
8000000000:82:244:0098	0,2552	вулиця Сергія Миронова, Печерський район, місто Київ	Землі промисловості, транспорту, електронних комунікацій, енергетики, оборони та іншого призначення	12.04 Для розміщення та експлуатації будівель і споруд автомобільного транспорту та дорожнього господарства

8000000000:82:244:0783	0,8248	вулиця Бойчука Михайла, 34, 34а, Печерський район, місто Київ	Землі житлової та громадської забудови	02.10 Для будівництва і обслуговування багатоквартирного житлового будинку з об'єктами торгово- розважальної та ринкової інфраструктури
8000000000:82:244:0091	0,0652	вулиця Бойчука Михайла, Печерський район, місто Київ	Землі рекреаційного призначення	07.08 Земельні ділянки загального користування, які використовуються як зелені насадження загального користування
8000000000:82:244:0121	1,1984	вулиця Бойчука Михайла, 28, 28а, 30, 30а, Печерський район, місто Київ	Землі житлової та громадської забудови	02.10 Для будівництва і обслуговування багатоквартирного житлового будинку з об'єктами торгово- розважальної та ринкової інфраструктури
8000000000:82:244:0068	0,2285	вулиця Бойчука Михайла, 26, Печерський район, місто Київ	Землі житлової та громадської забудови	02.10 Для будівництва і обслуговування багатоквартирного житлового будинку з об'єктами торгово- розважальної та ринкової інфраструктури
8000000000:82:244:0033	0,0086	вулиця Бойчука Михайла, 16, Печерський район, місто Київ	Землі промисловості, транспорту, електронних комунікацій, енергетики, оборони та іншого призначення	14.02 Для розміщення, будівництва, експлуатації та обслуговування будівель і споруд об'єктів передачі електричної енергії
8000000000:82:244:0136	0,1731	вулиця Бойчука Михайла, 16, Печерський район, місто Київ	Землі житлової та громадської забудови	02.10 Для будівництва і обслуговування багатоквартирного житлового будинку з об'єктами торгово- розважальної та ринкової інфраструктури

8000000000:82:244:0083	0,2898	вулиця Бойчука Михайла, 14в, Печерський район, місто Київ	Землі житлової та громадської забудови	02.03 Для будівництва і обслуговування багатоквартирного житлового будинку
8000000000:82:244:0095	0,2343	вулиця Бойчука Михайла, 12, Печерський район, місто Київ	Землі житлової та громадської забудови	02.10 Для будівництва і обслуговування багатоквартирного житлового будинку з об'єктами торгово-розважальної та ринкової інфраструктури
8000000000:82:244:0030	0,0090	вулиця Підвисоцького Професора, 10, Печерський район, місто Київ	Землі промисловості, транспорту, електронних комунікацій, енергетики, оборони та іншого призначення	14.02 Для розміщення, будівництва, експлуатації та обслуговування будівель і споруд об'єктів передачі електричної енергії
8000000000:82:244:0129	0,2403	вулиця Андрія Верхогляда, Печерський район, місто Київ	Землі промисловості, транспорту, електронних комунікацій, енергетики, оборони та іншого призначення	12.04 Для розміщення та експлуатації будівель і споруд автомобільного транспорту та дорожнього господарства
8000000000:82:244:0126	0,7392	вулиця Костомарова Миколи, Печерський район, місто Київ	Землі промисловості, транспорту, електронних комунікацій, енергетики, оборони та іншого призначення	12.04 Для розміщення та експлуатації будівель і споруд автомобільного транспорту та дорожнього господарства
8000000000:82:244:0023	0,8594	вулиця Чеська, Печерський район, місто Київ	Землі промисловості, транспорту, електронних комунікацій, енергетики, оборони та іншого призначення	11.07 Земельні ділянки загального користування, які використовуються як зелені насадження спеціального призначення

8000000000:82:244:0072	0,0909	проїзд Військовий, Печерський район, місто Київ	Землі житлової та громадської забудови	03.20 Земельні ділянки загального користування, які використовуються як внутрішньоквартальні проїзди, пішохідні зони
8000000000:82:244:0054	0,1584	вулиця Генерала Кульчицького, Печерський район, місто Київ	Землі житлової та громадської забудови	02.12 Земельні ділянки загального користування, які використовуються як внутрішньоквартальні проїзди, пішохідні зони
8000000000:82:244:0090	0,5910	бульвар Миколи Міхновського, 22, 24/2, Печерський район, місто Київ	Землі житлової та громадської забудови	02.10 Для будівництва і обслуговування багатоквартирного житлового будинку з об'єктами торгово- розважальної та ринкової інфраструктури
8000000000:82:244:0114	0,0125	вулиця Бойчука Михайла, 30-Б, Печерський район, місто Київ	Землі промисловості, транспорту, електронних комунікацій, енергетики, оборони та іншого призначення	11.04 Для розміщення та експлуатації основних, підсобних і допоміжних будівель та споруд технічної інфраструктури (виробництва та розподілення газу, постачання пари та гарячої води, збирання, очищення та розподілення води)
8000000000:82:244:0079	0,3094	вулиця Підвисоцького Професора, 6в, Печерський район, місто Київ	Землі житлової та громадської забудови	02.10 Для будівництва і обслуговування багатоквартирного житлового будинку з об'єктами торгово- розважальної та ринкової інфраструктури

8000000000:82:244:0217	0,2193	вулиця Бойчука Михайла, 14, Печерський район, місто Київ	Землі житлової та громадської забудови	02.10 Для будівництва і обслуговування багатоквартирного житлового будинку з об'єктами торгово- розважальної та ринкової інфраструктури
8000000000:82:244:0102	0,4230	вулиця Андрія Верхогляда, 10/10, Печерський район, місто Київ	Землі житлової та громадської забудови	02.10 Для будівництва і обслуговування багатоквартирного житлового будинку з об'єктами торгово- розважальної та ринкової інфраструктури
8000000000:82:244:0032	0,3971	вулиця Бойчука Михайла, 10, вулиця Підвисоцького Професора, 12, Печерський район, місто Київ	Землі житлової та громадської забудови	02.10 Для будівництва і обслуговування багатоквартирного житлового будинку з об'єктами торгово- розважальної та ринкової інфраструктури
8000000000:82:244:0113	0,0294	вулиця Підвисоцького Професора, ба, Печерський район, місто Київ	Землі промисловості, транспорт, електронних комунікацій енергетики, оборони та іншого призначення	11.04 Для розміщення та експлуатації основних, підсобних і допоміжних будівель та споруд технічної інфраструктури (виробництва та розподілення газу, постачання пари та гарячої води, збирання, очищення та розподілення води)
8000000000:82:244:0070	0,3282	вулиця Андрія Верхогляда, 8, Печерський район, місто Київ	Землі житлової та громадської забудови	02.10 Для будівництва і обслуговування багатоквартирного житлового будинку з об'єктами торгово- розважальної та ринкової інфраструктури

8000000000:82:244:0108	0,0197	проїзд Військовий, 6, Печерський район, місто Київ	Землі промисловості, транспорту, електронних комунікацій, енергетики, оборони та іншого призначення	11.04 Для розміщення та експлуатації основних, підсобних і допоміжних будівель та споруд технічної інфраструктури (виробництва та розподілення газу, постачання пари та гарячої води, збирання, очищення та розподілення води)
8000000000:82:244:0501	0,8308	вулиця Бойчука Михайла, Печерський район, місто Київ	Землі промисловості, транспорту, електронних комунікацій, енергетики, оборони та іншого призначення	12.13 Земельні ділянки загального користування, які використовуються як вулиці, майдани, проїзди, дороги, набережні
8000000000:82:244:0038	0,1953	вулиця Андрія Верхогляда, Печерський район, місто Київ	Землі промисловості, транспорту, електронних комунікацій, енергетики, оборони та іншого призначення	12.13 Земельні ділянки загального користування, які використовуються як вулиці, майдани, проїзди, дороги, набережні
8000000000:82:244:0066	0,2895	вулиця Андрія Верхогляда, Печерський район, місто Київ	Землі промисловості, транспорту, електронних комунікацій, енергетики, оборони та іншого призначення	12.13 Земельні ділянки загального користування, які використовуються як вулиці, майдани, проїзди, дороги, набережні
8000000000:82:244:0059	0,1828	вулиця Підвисоцького Професора, Печерський район, місто Київ	Землі промисловості, транспорту, електронних комунікацій, енергетики, оборони та іншого призначення	12.13 Земельні ділянки загального користування, які використовуються як вулиці, майдани, проїзди, дороги, набережні

8000000000:82:244:0089	0,0139	вулиця Сергія Миронова, Печерський район, місто Київ	Землі промисловості, транспорту, електронних комунікацій, енергетики, оборони та іншого призначення	12.13 Земельні ділянки загального користування, які використовуються як вулиці, майдани, проїзди, дороги, набережні
8000000000:82:244:0122	0,0524	вулиця Сергія Миронова, Печерський район, місто Київ	Землі промисловості, транспорту, електронних комунікацій, енергетики, оборони та іншого призначення	12.13 Земельні ділянки загального користування, які використовуються як вулиці, майдани, проїзди, дороги, набережні
8000000000:82:244:0131	0,2512	вулиця Андрія Верхогляда, 10а, Печерський район, місто Київ	Землі житлової та громадської забудови	02.10 Для будівництва і обслуговування багатоквартирного житлового будинку з об'єктами торгово-розважальної та ринкової інфраструктури
8000000000:82:244:0135	0,9611	вулиця Бойчука Михайла, 18б, вулиця Підвисоцького Професора, 12а, Печерський район, місто Київ	Землі житлової та громадської забудови	02.03 Для будівництва і обслуговування багатоквартирного житлового будинку
8000000000:82:244:0139	0,3555	вулиця Бойчука Михайла, 12а, Печерський район, місто Київ	Землі житлової та громадської забудови	02.10 Для будівництва і обслуговування багатоквартирного житлового будинку з об'єктами торгово-розважальної та ринкової інфраструктури
8000000000:82:244:0133	0,9618	вулиця Бойчука Михайла, 18, 18а, 20, Печерський район, місто Київ	Землі житлової та громадської забудови	02.10 Для будівництва і обслуговування багатоквартирного житлового будинку з об'єктами торгово-розважальної та ринкової інфраструктури

			8000000000:82:244:0147	0,2161	вулиця Андрія Верхогляда, Печерський район, місто Київ	Землі житлової та громадської забудови	02.12 Земельні ділянки загального користування, які використовуються як внутрішньоквартальні проїзди, пішохідні зони
			8000000000:82:244:0157	0,0790	вулиця Андрія Верхогляда, Печерський район, місто Київ	Землі житлової та громадської забудови	02.07 Для іншої житлової збудови
			8000000000:82:244:0158	0,0437	вулиця Бойчука Михайла, Печерський район, місто Київ	Землі житлової та громадської забудови	02.12 Земельні ділянки загального користування, які використовуються як внутрішньоквартальні проїзди, пішохідні зони
4	439521382	Технічна документація із землеустрою щодо інвентаризації земель на території кадастрового кварталу 66:475 обмеженого проспектом Броварський (Частина 3 кварталу Дніпровського лісництва КП "Дарницьке ЛПГ") у Дніпровському районі м. Києва	8000000000:66:475:0001	5,2792	проспект Броварський, Дніпровський район, місто Київ	Землі лісогосподарського призначення	09.01 Для ведення лісового господарства і пов'язаних з ним послуг
			8000000000:66:475:0002	0,7814	проспект Броварський, Дніпровський район, місто Київ	Землі лісогосподарського призначення	09.01 Для ведення лісового господарства і пов'язаних з ним послуг
			8000000000:66:475:0004	45,6617	проспект Броварський, Дніпровський район, місто Київ	Землі лісогосподарського призначення	09.01 Для ведення лісового господарства і пов'язаних з ним послуг
			8000000000:66:475:0006	0,0004	проспект Броварський, Дніпровський район, місто Київ	Землі лісогосподарського призначення	09.01 Для ведення лісового господарства і пов'язаних з ним послуг
			8000000000:66:475:0005	0,0004	проспект Броварський, Дніпровський район, місто Київ	Землі лісогосподарського призначення	09.01 Для ведення лісового господарства і пов'язаних з ним послуг
			8000000000:66:475:0003	0,0004	проспект Броварський, Дніпровський район, місто Київ	Землі лісогосподарського призначення	09.01 Для ведення лісового господарства і пов'язаних з ним послуг

5	345254226	Технічна документація із землеустрою щодо інвентаризації земель на території кадастрового кварталу 66:259 обмеженого вулицею Довбуша Олекси, провулком Сеноманським, вулицею Алматинською та залізничною колією у Дніпровському районі м. Києва	8000000000:66:259:0072	0,0703	вулиця Довбуша Олекси, Дніпровський район, місто Київ	Землі промисловості, транспорту, електронних комунікацій, енергетики, оборони та іншого призначення	11.07 Земельні ділянки загального користування, які використовуються як зелені насадження спеціального призначення
			8000000000:66:259:0019	0,1631	вулиця Довбуша Олекси, 32, Дніпровський район, місто Київ	Землі промисловості, транспорту, електронних комунікацій, енергетики, оборони та іншого призначення	11.02 Для розміщення та експлуатації основних, підсобних і допоміжних будівель та споруд підприємств переробної, машинобудівної та іншої промисловості, включаючи об'єкти оброблення відходів, зокрема із енергогенеруючим блоком
			8000000000:66:259:0038	0,7805	вулиця Довбуша Олекси, 33-А, Дніпровський район, місто Київ	Землі житлової та громадської забудови	03.12 Для будівництва та обслуговування будівель закладів комунального обслуговування
			8000000000:66:259:0023	0,1334	вулиця Алматинська, 39, Дніпровський район, місто Київ	Землі промисловості, транспорту, електронних комунікацій, енергетики, оборони та іншого призначення	11.04 Для розміщення та експлуатації основних, підсобних і допоміжних будівель та споруд технічної інфраструктури (виробництва та розподілення газу, постачання пари та гарячої води, збирання, очищення та розподілення води)

8000000000:66:259:0059	0,1310	вулиця Алматинська, 39, Дніпровський район, місто Київ	Землі промисловості, транспорту, електронних комунікацій, енергетики, оборони та іншого призначення	11.04 Для розміщення та експлуатації основних, підсобних і допоміжних будівель та споруд технічної інфраструктури (виробництва та розподілення газу, постачання пари та гарячої води, збирання, очищення та розподілення води)
8000000000:66:259:0077	1,4166	32 квартал Дніпровського лісництва комунального підприємства "Дарницьке лісопаркове господарство", Дніпровський район, місто Київ	Землі лісогосподарського призначення	09.01 Для ведення лісового господарства і пов'язаних з ним послуг
8000000000:66:259:0055	0,0148	вулиця Алматинська, 43/57, Дніпровський район, місто Київ	Землі промисловості, транспорту, електронних комунікацій, енергетики, оборони та іншого призначення	14.02 Для розміщення, будівництва, експлуатації та обслуговування будівель і споруд об'єктів передачі електричної енергії
8000000000:66:259:0069	0,5826	32 квартал Дніпровського лісництва комунального підприємства "Дарницьке лісопаркове господарство", Дніпровський район, місто Київ	Землі лісогосподарського призначення	09.01 Для ведення лісового господарства і пов'язаних з ним послуг
8000000000:66:259:0032	1,1689	вулиця Алматинська, 43/57, Дніпровський район, місто Київ	Землі житлової та громадської забудови	02.03 Для будівництва і обслуговування багатоквартирного житлового будинку

8000000000:66:259:0067	0,7018	ставок, Дніпровський район, місто Київ	Землі водного фонду	10.01 Для експлуатації та догляду за водними об'єктами
8000000000:66:259:0058	0,0374	вулиця Алматинська, 39, Дніпровський район, місто Київ	Землі промисловості, транспорту, електронних комунікацій, енергетики, оборони та іншого призначення	11.04 Для розміщення та експлуатації основних, підсобних і допоміжних будівель та споруд технічної інфраструктури (виробництва та розподілення газу, постачання пари та гарячої води, збирання, очищення та розподілення води)
8000000000:66:259:0014	0,0900	вулиця Алматинська, 39, Дніпровський район, місто Київ	Землі промисловості, транспорту, електронних комунікацій, енергетики, оборони та іншого призначення	11.04 Для розміщення та експлуатації основних, підсобних і допоміжних будівель та споруд технічної інфраструктури (виробництва та розподілення газу, постачання пари та гарячої води, збирання, очищення та розподілення води)
8000000000:66:259:0041	0,0899	вулиця Алматинська, Дніпровський район, місто Київ	Землі промисловості, транспорту, електронних комунікацій, енергетики, оборони та іншого призначення	11.04 Для розміщення та експлуатації основних, підсобних і допоміжних будівель та споруд технічної інфраструктури (виробництва та розподілення газу, постачання пари та гарячої води, збирання, очищення та розподілення води)

8000000000:66:259:0051	1,6302	вулиця Алматинська, 39а, Дніпровський район, місто Київ	Землі житлової та громадської забудови	02.10 Для будівництва і обслуговування багатоквартирного житлового будинку з об'єктами торгово- розважальної та ринкової інфраструктури
8000000000:66:259:0075	0,4441	вулиця Довбуша Олекси, Дніпровський район, місто Київ	Землі промисловості, транспорту, електронних комунікацій, енергетики, оборони та іншого призначення	11.02 Для розміщення та експлуатації основних, підсобних і допоміжних будівель та споруд підприємств переробної, машинобудівної та іншої промисловості, включаючи об'єкти оброблення відходів, зокрема із енергогенеруючим блоком
8000000000:66:259:0065	2,6591	32 квартал Дніпровського лісництва комунального підприємства "Дарницьке лісопаркове господарство", Дніпровський район, місто Київ	Землі лісогосподарського призначення	09.01 Для ведення лісового господарства і пов'язаних з ним послуг
8000000000:66:259:0081	0,1838	32 квартал Дніпровського лісництва комунального підприємства "Дарницьке лісопаркове господарство", Дніпровський район, місто Київ	Землі лісогосподарського призначення	09.01 Для ведення лісового господарства і пов'язаних з ним послуг

8000000000:66:259:0066	1,6952	32 квартал Дніпровського лісництва комунального підприємства "Дарницьке лісопаркове господарство", Дніпровський район, місто Київ	Землі лісгосподарського призначення	09.01 Для ведення лісового господарства і пов'язаних з ним послуг
8000000000:66:259:0052	1,0596	вулиця Довбуша Олекси, Дніпровський район, місто Київ	Землі рекреаційного призначення	07.08 Земельні ділянки загального користування, які використовуються як зелені насадження загального користування
8000000000:66:259:0049	0,0222	вулиця Довбуша Олекси, 37, Дніпровський район, місто Київ	Землі промисловості, транспорту, електронних комунікацій, енергетики, оборони та іншого призначення	14.02 Для розміщення, будівництва, експлуатації та обслуговування будівель і споруд об'єктів передачі електричної енергії
8000000000:66:259:0044	1,5582	вулиця Алматинська, 39в, 39г, 39д, 39е, Дніпровський район, місто Київ	Землі житлової та громадської забудови	02.03 Для будівництва і обслуговування багатоквартирного житлового будинку
8000000000:66:259:0079	1,0381	вулиця Довбуша Олекси, Дніпровський район, місто Київ	Землі рекреаційного призначення	07.08 Земельні ділянки загального користування, які використовуються як зелені насадження загального користування
8000000000:66:259:0013	0,5081	вулиця Алматинська, Дніпровський район, місто Київ	Землі промисловості, транспорту, електронних комунікацій, енергетики, оборони та іншого призначення	11.07 Земельні ділянки загального користування, які використовуються як зелені насадження спеціального призначення

8000000000:66:259:0040	0,0770	вулиця Алматинська, Дніпровський район, місто Київ	Землі промисловості, транспорту, електронних комунікацій, енергетики, оборони та іншого призначення	12.01 Для розміщення та експлуатації будівель і споруд залізничного транспорту
8000000000:66:259:0047	0,2073	вулиця Алматинська, Дніпровський район, місто Київ	Землі промисловості, транспорту, електронних комунікацій, енергетики, оборони та іншого призначення	12.01 Для розміщення та експлуатації будівель і споруд залізничного транспорту
8000000000:66:259:0020	1,0250	улиця Довбуша Олекси, Дніпровський район, місто Київ	Землі промисловості, транспорту, електронних комунікацій, енергетики, оборони та іншого призначення	12.04 Для розміщення та експлуатації будівель і споруд автомобільного транспорту та дорожнього господарства
8000000000:66:259:0076	0,9995	провулок Сенюманський, 16, Дніпровський район, місто Київ	Землі житлової та громадської забудови	02.03 Для будівництва і обслуговування багатоквартирного житлового будинку
8000000000:66:259:0078	0,7671	провулок Сенюманський, 16в, Дніпровський район, місто Київ	Землі житлової та громадської забудови	02.09 Для будівництва і обслуговування паркінгів та автостоянок на землях житлової та громадської забудови
8000000000:66:259:0050	0,7602	вулиця Алматинська, 41-а, Дніпровський район, місто Київ	Землі житлової та громадської забудови	02.03 Для будівництва і обслуговування багатоквартирного житлового будинку
8000000000:66:259:0027	0,6037	вулиця Алматинська, 39з, Дніпровський район, місто Київ	Землі житлової та громадської забудови	02.10 Для будівництва і обслуговування багатоквартирного житлового будинку з об'єктами торгово-розважальної та ринкової інфраструктури

8000000000:66:259:0073	0,0166	вулиця Алматинська, 39-з, Дніпровський район, місто Київ	Землі промисловості, транспорту, електронних комунікацій, енергетики, оборони та іншого призначення	14.02 Для розміщення, будівництва, експлуатації та обслуговування будівель і споруд об'єктів передачі електричної енергії
8000000000:66:259:0048	0,6076	вулиця Алматинська, Дніпровський район, місто Київ	Землі житлової та громадської забудови	02.12 Земельні ділянки загального користування, які використовуються як внутрішньоквартальні проїзди, пішохідні зони
8000000000:66:259:0026	0,5505	вулиця Алматинська, Дніпровський район, місто Київ	Землі промисловості, транспорту, електронних комунікацій, енергетики, оборони та іншого призначення	12.07 Для розміщення та експлуатації будівель і споруд міського електротранспорту
8000000000:66:259:0037	0,5113	вулиця Алматинська, Дніпровський район, місто Київ	Землі промисловості, транспорту, електронних комунікацій, енергетики, оборони та іншого призначення	12.04 Для розміщення та експлуатації будівель і споруд автомобільного транспорту та дорожнього господарства
8000000000:66:259:0015	0,4647	вулиця Алматинська, Дніпровський район, місто Київ	Землі промисловості, транспорту, електронних комунікацій, енергетики, оборони та іншого призначення	12.04 Для розміщення та експлуатації будівель і споруд автомобільного транспорту та дорожнього господарства
8000000000:66:259:0039	0,3031	вулиця Алматинська, Дніпровський район, місто Київ	Землі житлової та громадської забудови	02.09 Для будівництва і обслуговування паркінгів та автостоянок на землях житлової та громадської збудови

8000000000:66:259:0046	0,2788	вулиця Алматинська, Дніпровський район, місто Київ	Землі промисловості, транспорту, електронних комунікацій, енергетики, оборони та іншого призначення	12.13 Земельні ділянки загального користування, які використовуються як вулиці, майдани, проїзди, дороги, набережні
8000000000:66:259:0085	0,7285	вулиця Алматинська, Дніпровський район, місто Київ	Землі промисловості, транспорту, електронних комунікацій, енергетики, оборони та іншого призначення	12.13 Земельні ділянки загального користування, які використовуються як вулиці, майдани, проїзди, дороги, набережні
8000000000:66:259:0103	0,1591	вулиця Алматинська, Дніпровський район, місто Київ	Землі промисловості, транспорту, електронних комунікацій, енергетики, оборони та іншого призначення	12.13 Земельні ділянки загального користування, які використовуються як вулиці, майдани, проїзди, дороги, набережні
8000000000:66:259:0021	0,0752	провулок Сенюманський, Дніпровський район, місто Київ	Землі промисловості, транспорту, електронних комунікацій, енергетики, оборони та іншого призначення	12.04 Для розміщення та експлуатації будівель і споруд автомобільного транспорту та дорожнього господарства
8000000000:66:259:0022	0,0611	вулиця Сенюманська, Дніпровський район, місто Київ	Землі промисловості, транспорту, електронних комунікацій, енергетики, оборони та іншого призначення	12.04 Для розміщення та експлуатації будівель і споруд автомобільного транспорту та дорожнього господарства
8000000000:66:259:0071	1,4343	вулиця Алматинська, 41б, Дніпровський район, місто Київ	Землі житлової та громадської забудови	02.10 Для будівництва і обслуговування багатоквартирного житлового будинку з об'єктами торгово- розважальної та ринкової інфраструктури

8000000000:66:259:0109	0,0142	вулиця Алматинська, 39, Дніпровський район, місто Київ	Землі промисловості, транспорту, електронних комунікацій, енергетики, оборони та іншого призначення	12.01 Для розміщення та експлуатації будівель і споруд залізничного транспорту
8000000000:66:259:0043	0,5339	вулиця Алматинська, Дніпровський район, місто Київ	Землі промисловості, транспорту, електронних комунікацій, енергетики, оборони та іншого призначення	11.07 Земельні ділянки загального користування, які використовуються як зелені насадження спеціального призначення
8000000000:66:259:0028	0,5876	вулиця Алматинська, 39, Дніпровський район, місто Київ	Землі промисловості, транспорту, електронних комунікацій, енергетики, оборони та іншого призначення	12.01 Для розміщення та експлуатації будівель і споруд залізничного транспорту
8000000000:66:259:0017	0,0228	вулиця Алматинська, 41-А, Дніпровський район, місто Київ	Землі промисловості, транспорту, електронних комунікацій, енергетики, оборони та іншого призначення	14.02 Для розміщення, будівництва, експлуатації та обслуговування будівель і споруд об'єктів передачі електричної енергії
8000000000:66:259:0068	0,0156	вулиця Алматинська, 39-А, Дніпровський район, місто Київ	Землі промисловості, транспорту, електронних комунікацій, енергетики, оборони та іншого призначення	14.02 Для розміщення, будівництва, експлуатації та обслуговування будівель і споруд об'єктів передачі електричної енергії
8000000000:66:259:0025	0,0294	вулиця Алматинська, Дніпровський район, місто Київ	Землі промисловості, транспорту, електронних комунікацій, енергетики, оборони та іншого призначення	12.04 Для розміщення та експлуатації будівель і споруд автомобільного транспорту та дорожнього господарства

			8000000000:66:259:0018	0,0277	вулиця Сенюманська, Дніпровський район, місто Київ	Землі промисловості, транспорту, електронних комунікацій, енергетики, оборони та іншого призначення	12.13 Земельні ділянки загального користування, які використовуються як вулиці, майдани, проїзди, дороги, набережні
			8000000000:66:259:0054	0,4419	вулиця Довбуша Олекси, Дніпровський район, місто Київ	Землі промисловості, транспорту, електронних комунікацій, енергетики, оборони та іншого призначення	12.13 Земельні ділянки загального користування, які використовуються як вулиці, майдани, проїзди, дороги, набережні
			8000000000:66:259:0042	0,0053	вулиця Довбуша Олекси, Дніпровський район, місто Київ	Землі водного фонду	10.04 Для експлуатації та догляду за гідротехнічними, іншими водогосподарськими спорудами і каналами
			8000000000:66:259:0070	0,0256	вулиця Алматинська, 39-А, Дніпровський район, місто Київ	Землі промисловості, транспорту, електронних комунікацій, енергетики, оборони та іншого призначення	11.04 Для розміщення та експлуатації основних, підсобних і допоміжних будівель та споруд технічної інфраструктури (виробництва та розподілення газу, постачання пари та гарячої води, збирання, очищення та розподілення води)
			8000000000:66:259:0080	0,0179	вулиця Алматинська, Дніпровський район, місто Київ	Землі житлової та громадської забудови	02.12 Земельні ділянки загального користування, які використовуються як внутрішньоквартальні проїзди, пішохідні зони
6	611805233	Технічна документація із землеустрою щодо інвентаризації земель на території кадастрового кварталу 76:034 обмеженого вул.	8000000000:76:034:0004	0,1411	узвіз Крутий 5, Печерський район, місто Київ	Землі житлової та громадської забудови	02.10 Для будівництва і обслуговування багатоквартирного житлового будинку з об'єктами торгово-розважальної та ринкової інфраструктури

Круглоуніверситетська, вул. Дарвіна та узвозом Крутий у Печерському районі м. Києва	8000000000:76:034:0006	0,0537	вулиця Круглоуніверситетська, Печерський район, місто Київ	Землі житлової та громадської забудови	02.09 Для будівництва і обслуговування паркінгів та автостоянок на землях житлової та громадської збудови
	8000000000:76:034:0007	0,1897	узвіз Крутий, Печерський район, місто Київ	Землі промисловості, транспорту, електронних комунікацій, енергетики, оборони та іншого призначення	12.04 Для розміщення та експлуатації будівель і споруд автомобільного транспорту та дорожнього господарства
	8000000000:76:034:0011	0,3419	вулиця Круглоуніверситетська, узвіз Крутий, Печерський район, місто Київ	Землі промисловості, транспорту, електронних комунікацій, енергетики, оборони та іншого призначення	12.13 Земельні ділянки загального користування, які використовуються як вулиці, майдани, проїзди, дороги, набережні
	8000000000:76:034:0012	0,3066	вулиця Круглоуніверситетська, Печерський район, місто Київ	Землі промисловості, транспорту, електронних комунікацій, енергетики, оборони та іншого призначення	12.04 Для розміщення та експлуатації будівель і споруд автомобільного транспорту та дорожнього господарства
	8000000000:76:034:0017	0,1013	вулиця Круглоуніверситетська, Печерський район, місто Київ	Землі житлової та громадської забудови	03.20 Земельні ділянки загального користування, які використовуються як внутрішньоквартальні проїзди, пішохідні зони
	8000000000:76:034:0018	0,2084	вулиця Круглоуніверситетська, 14, Печерський район, місто Київ	Землі історико- культурного призначення	08.01 Для забезпечення охорони об'єктів культурної спадщини
	8000000000:76:034:0019	0,0534	вулиця Круглоуніверситетська, Печерський район, місто Київ	Землі житлової та громадської забудови	02.12 Земельні ділянки загального користування, які використовуються як внутрішньоквартальні проїзди, пішохідні зони

			8000000000:76:034:0023	0,4214	вулиця Круглоуніверситетська, 2/1, 4, 6, Печерський район, місто Київ	Землі історико- культурного призначення	08.01 Для забезпечення охорони об'єктів культурної спадщини
7	375270095	Технічна документація із землеустрою щодо інвентаризації земель на території кадастрового кварталу 82:002, обмеженого узвозом Володимирським, площею Поштовою та шосе Набережним у Подільському районі м. Києва	8000000000:82:002:0022	0,4874	узвіз Володимирський, Подільський район, місто Київ	Землі промисловості, транспорту, електронних комунікацій, енергетики, оборони та іншого призначення	12.13 Земельні ділянки загального користування, які використовуються як вулиці, майдани, проїзди, дороги, набережні
			8000000000:82:002:0014	1,0603	узвіз Володимирський, Подільський район, місто Київ	Землі природно- заповідного та іншого природоохоронного призначення	04.07 Для збереження та використання парків-пам'яток садово-паркового мистецтва
			8000000000:82:002:0017	0,1337	шосе Набережне, 2, Подільський район, місто Київ	Землі історико- культурного призначення	08.01 Для забезпечення охорони об'єктів культурної спадщини
			8000000000:82:002:0021	0,0753	шосе Набережне, 4, Подільський район, місто Київ	Землі історико- культурного призначення	08.01 Для забезпечення охорони об'єктів культурної спадщини
			8000000000:82:002:0018	0,7828	шосе Набережне, Подільський район, місто Київ	Землі промисловості, транспорту, електронних комунікацій, енергетики, оборони та іншого призначення	12.13 Земельні ділянки загального користування, які використовуються як вулиці, майдани, проїзди, дороги, набережні
			8000000000:82:002:0015	0,0329	узвіз Володимирський, Подільський район, місто Київ	Землі промисловості, транспорту, електронних комунікацій, енергетики, оборони та іншого призначення	11.04 Для розміщення та експлуатації основних, підсобних і допоміжних будівель та споруд технічної інфраструктури (виробництва та розподілення газу, постачання пари та гарячої води, збирання, очищення та розподілення води)

8000000000:82:002:0024	0,1735	узвіз Володимирський, Подільський район, місто Київ	Землі промисловості, транспорту, електронних комунікацій, енергетики, оборони та іншого призначення	12.13 Земельні ділянки загального користування, які використовуються як вулиці, майдани, проїзди, дороги, набережні
8000000000:82:002:0020	0,0007	узвіз Володимирський, Подільський район, місто Київ	Землі промисловості, транспорту, електронних комунікацій, енергетики, оборони та іншого призначення	12.10 Для цілей підрозділів 12.01-12.09, 12.11-12.13 та для збереження та використання земель природно-заповідного фонду
8000000000:82:002:0019	0,0007	узвіз Володимирський, Подільський район, місто Київ	Землі промисловості, транспорту, електронних комунікацій, енергетики, оборони та іншого призначення	12.10 Для цілей підрозділів 12.01-12.09, 12.11-12.13 та для збереження та використання земель природно-заповідного фонду
8000000000:82:002:0016	0,3775	шосе Набережне, Подільський район, місто Київ	Землі рекреаційного призначення	07.08 Земельні ділянки загального користування, які використовуються як зелені насадження загального користування
8000000000:82:002:0023	0,4712	узвіз Володимирський, Подільський район, місто Київ	Землі природно- заповідного та іншого природоохоронного призначення	04.07 Для збереження та використання парків-пам'яток садово-паркового мистецтва
8000000000:82:002:0027	0,1880	узвіз Володимирський, Подільський район, місто Київ	Землі житлової та громадської забудови	03.20 Земельні ділянки загального користування, які використовуються як внутрішньоквартальні проїзди, пішохідні зони

8	315257671	Технічна документація із землеустрою щодо інвентаризації земель на території кадастрового кварталу 85:912 в межах 125 кварталу Пуща-Водицького лісництва комунального підприємства "Святошинське лісопаркове господарство" в Оболонському районі м. Києва	8000000000:85:912:0001	16,8163	125 квартал Пуща-Водицького лісництва комунального підприємства «Святошинське лісопаркове господарство», Оболонський район, місто Київ	Землі лісогосподарського призначення	09.03 Для цілей підрозділів 09.01-09.02, 09.04-09.05 та для збереження та використання земель природно-заповідного фонду
9	768472529	Технічна документація із землеустрою щодо інвентаризації земель на території кадастрового кварталу 85:911 в межах 124 кварталу Пуща-Водицького лісництва комунального підприємства "Святошинське лісопаркове господарство" в Оболонському районі м. Києва	8000000000:85:911:0001	0,4092	проспект Георгія Гонгадзе, 9-Б, Оболонський район, місто Київ	Землі промисловості, транспорту, електронних комунікацій, енергетики, оборони та іншого призначення	11.04 Для розміщення та експлуатації основних, підсобних і допоміжних будівель та споруд технічної інфраструктури (виробництва та розподілення газу, постачання пари та гарячої води, збирання, очищення та розподілення води)
			8000000000:85:911:0002	19,0862	124 квартал Пуща-Водицького лісництва комунального підприємства «Святошинське лісопаркове господарство», Оболонський район, місто Київ	Землі лісогосподарського призначення	09.03 Для цілей підрозділів 09.01-09.02, 09.04-09.05 та для збереження та використання земель природно-заповідного фонду

10	595252281	Технічна документація із землеустрою щодо інвентаризації земель на території кадастрового кварталу 85:909 в межах 122 кварталу Пуща-Водицького лісництва комунального підприємства "Святошинське лісопаркове господарство" в Оболонському районі м. Києва	8000000000:85:908:0001	0,6307	122 квартал Пуща-Водицького лісництва комунального підприємства «Святошинське лісопаркове господарство», Оболонський район, місто Київ	Землі лісогосподарського призначення	09.03 Для цілей підрозділів 09.01-09.02, 09.04-09.05 та для збереження та використання земель природно-заповідного фонду
			8000000000:85:909:0001	16,6441	122 квартал Пуща-Водицького лісництва комунального підприємства «Святошинське лісопаркове господарство», Оболонський район, місто Київ	Землі лісогосподарського призначення	09.03 Для цілей підрозділів 09.01-09.02, 09.04-09.05 та для збереження та використання земель природно-заповідного фонду
			8000000000:85:909:0002	0,3940	проспект Георгія Гонгадзе, 9-Б, Оболонський район, місто Київ	Землі промисловості, транспорту, електронних комунікацій, енергетики, оборони та іншого призначення	11.04 Для розміщення та експлуатації основних, підсобних і допоміжних будівель та споруд технічної інфраструктури (виробництва та розподілення газу, постачання пари та гарячої води, збирання, очищення та розподілення води)

11	395274006	Технічна документація із землеустрою щодо інвентаризації земель на території кадастрового кварталу 85:910 в межах 123 кварталу Пуща-Водицького лісництва комунального підприємства "Святошинське лісопаркове господарство" в Оболонському районі м. Києва	8000000000:85:910:0001	0,4112	проспект Георгія Гонгадзе, 9-Б, Оболонський район, місто Київ	Землі промисловості, транспорту, електронних комунікацій, енергетики, оборони та іншого призначення	11.04 Для розміщення та експлуатації основних, підсобних і допоміжних будівель та споруд технічної інфраструктури (виробництва та розподілення газу, постачання пари та гарячої води, збирання, очищення та розподілення води)
			8000000000:85:910:0002	17,3761	123 квартал Пуща-Водицького лісництва комунального підприємства «Святошинське лісопаркове господарство», Оболонський район, місто Київ	Землі лісогосподарського призначення	09.03 Для цілей підрозділів 09.01-09.02, 09.04-09.05 та для збереження та використання земель природно-заповідного фонду
12	627175291	Технічна документація із землеустрою щодо інвентаризації земель на території кадастрового кварталу 85:838 в межах 28 та частково 16 кварталів Пуща-Водицького лісництва комунального підприємства "Святошинське лісопаркове господарство" у Оболонському районі м. Києва	8000000000:85:838:0001	0,1632	вулиця 7-а Лінія, під'їзд до шпиталу "Лісова поляна", Оболонський район, місто Київ	Землі промисловості, транспорту, електронних комунікацій, енергетики, оборони та іншого призначення	12.04 Для розміщення та експлуатації будівель і споруд автомобільного транспорту та дорожнього господарства
			8000000000:85:838:0003	27,5396	28 та частково 16 квартали Пуща-Водицького лісництва КП "Святошинське лісопаркове господарство", Оболонський район, місто Київ	Землі лісогосподарського призначення	09.03 Для цілей підрозділів 09.01-09.02, 09.04-09.05 та для збереження та використання земель природно-заповідного фонду

			8000000000:85:838:0002	0,1365	28 та частково 16 кварталі Пуща-Водицького лісництва КП "Святошинське лісопаркове господарство", вул. 7-а Лінія, Оболонський район, місто Київ	Землі лісогосподарського призначення	09.03 Для цілей підрозділів 09.01-09.02, 09.04-09.05 та для збереження та використання земель природно-заповідного фонду
			8000000000:85:838:0004	0,1047	16 квартал Пуща-Водицького лісництва КП "Святошинське лісопаркове господарство", Оболонський район, місто Київ	Землі лісогосподарського призначення	09.03 Для цілей підрозділів 09.01-09.02, 09.04-09.05 та для збереження та використання земель природно-заповідного фонду
13	669705234	Технічна документація із землеустрою щодо інвентаризації земель на території кадастрового кварталу 85:908 в межах лісового кварталу 121, Пуща-Водицького лісництва комунального підприємства "Святошинське лісопаркове господарство" в Оболонському районі м. Києва	8000000000:85:908:0002	19,6616	121 квартал Пуща-Водицького лісництва комунального підприємства «Святошинське лісопаркове господарство», Оболонський район, місто Київ	Землі лісогосподарського призначення	09.03 Для цілей підрозділів 09.01-09.02, 09.04-09.05 та для збереження та використання земель природно-заповідного фонду

14	786785524	Технічна документація із землеустрою щодо інвентаризації земель на території кадастрового кварталу 85:927 розташованого в межах 141 кварталу Пуща-Водицького лісництва комунального підприємства "Святошинське лісопаркове господарство" та проспекту Георгія Гонгадзе в Подільському районі м. Києва	8000000000:85:927:0001	22,3155	141 квартал Пуща-Водицького лісництва Комунального підприємства "Святошинське лісопаркове господарство", Подільський район, місто Київ	Землі лісогосподарського призначення	09.01 Для ведення лісового господарства і пов'язаних з ним послуг
			8000000000:85:927:0002	0,0888	проспект Георгія Гонгадзе, Подільський район, місто Київ	Землі промисловості, транспорту, електронних комунікацій, енергетики, оборони та іншого призначення	12.13 Земельні ділянки загального користування, які використовуються як вулиці, майдани, проїзди, дороги, набережні

Київський міський голова

Віталій КЛИЧКО



Умовні позначення:

— Межі земельних ділянок

№ з/п	Кад. номер	Код цільового призначення	Площа (га)
1	0016	02.10	1,0174
2	0017	02.12	0,0963
3	0018	12.13	0,4007
4	0021	12.13	0,1635
5	0022	14.02	0,0086
6	0023	09.01	4,1929
7	0024	02.03	1,9941
8	0025	14.02	0,1504
9	0026	07.08	0,4605
10	0027	12.04	1,0781
11	0028	14.02	0,0082
12	0029	12.13	0,2724
13	0030	12.13	0,5691
14	0031	14.02	0,0173
15	0032	09.01	0,0382
16	0034	09.01	0,2990
17	0035	12.13	0,8889
18	0036	14.02	0,0081
19	0037	12.04	0,0578
20	0038	14.02	0,0144
21	0039	03.20	0,1411
22	0040	02.03	3,6734
23	0041	07.08	1,6892
24	0042	14.02	0,0138
25	0043	12.04	0,2877
26	0044	09.01	0,2427
27	0045	12.04	0,0282
28	0046	02.03	0,3128
29	0047	07.08	0,6685
30	0048	07.08	0,2973
31	0049	07.08	0,0733
32	0050	02.12	0,2779
	Разом		19,4418



№ з/п	Кад. номер	Код цільового призначення	Площа (га)
1	0002	12.11	0,0890
2	0003	12.04	0,7533
3	0004	12.04	0,7015
4	0005	12.04	0,5612
5	0006	12.04	0,2853
6	0011	03.10	0,2615
7	0012	12.01	2,2486
8	0013	12.01	3,7181
9	0015	12.04	0,0832
	Разом		8,7017

Умовні позначення:

— Межі земельних ділянок



№ з/п	Кад. номер	Код цільового призначення	Площа (га)
1	0002	04.07	0,0753
2	0004	11.05	0,0039
3	0006	08.04	0,0292
4	0007	12.13	0,0591
5	0009	11.05	0,0915
6	0011	04.07	4,9616
7	0012	04.07	0,0100
	Разом		5,2306

Умовні позначення:

— Межі земельних ділянок



№ з/п	Кад. номер	Код цільового призначення	Площа (га)
1	0001	09.01	5,2792
2	0002	09.01	0,7814
3	0003	09.01	0,0004
4	0004	09.01	45,6617
5	0005	09.01	0,0004
6	0006	09.01	0,0004
	Разом		51,7235

Умовні позначення:

— Межі земельних ділянок



Умовні позначення:
— Межі земельних ділянок

№ з/п	Кад. номер	Код цільового призначення	Площа (га)
1	0013	11.07	0,5081
2	0014	11.04	0,0900
3	0015	12.04	0,4647
4	0017	14.02	0,0228
5	0018	12.13	0,0277
6	0019	11.02	0,1631
7	0020	12.04	1,0250
8	0021	12.04	0,0752
9	0022	12.04	0,0611
10	0023	11.04	0,1334
11	0025	12.04	0,0294
12	0026	12.07	0,5505
13	0027	02.10	0,6037
14	0028	12.01	0,5876
15	0032	02.03	1,1689
16	0037	12.04	0,5113
17	0038	03.12	0,7805
18	0039	02.09	0,3031
19	0040	12.01	0,0770
20	0041	11.04	0,0899
21	0042	10.04	0,0053
22	0043	11.07	0,5339
23	0044	02.03	1,5582
24	0046	12.13	0,2788
25	0047	12.01	0,2073
26	0048	02.12	0,6076
27	0049	14.02	0,0222
28	0050	02.03	0,7602
29	0051	02.10	1,6302
30	0052	07.08	1,0596
31	0054	12.13	0,4419
32	0055	14.02	0,0148
33	0058	11.04	0,0374
34	0059	11.04	0,1310
35	0065	09.01	2,6591
36	0066	09.01	1,6952
37	0067	10.01	0,7018
38	0068	14.02	0,0156
39	0069	09.01	0,5826



Умовні позначення:

— Межі земельних ділянок

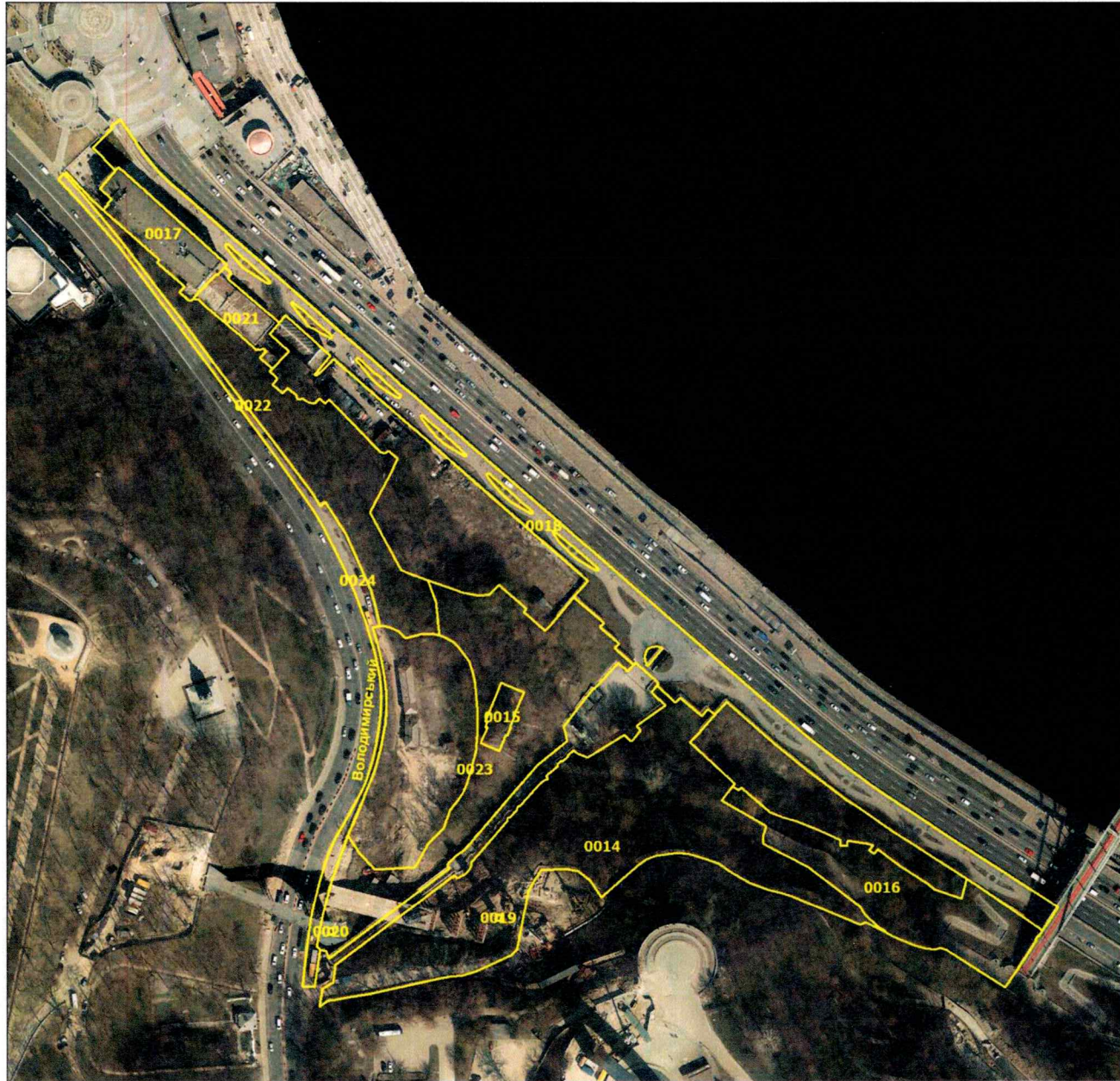
№ з/п	Кад. номер	Код цільового призначення	Площа (га)
40	0070	11.04	0,0256
41	0071	02.10	1,4343
42	0072	11.07	0,0703
43	0073	14.02	0,0166
44	0075	11.02	0,4441
45	0076	02.03	0,9995
46	0077	09.01	1,4166
47	0078	02.09	0,7671
48	0079	07.08	1,0381
49	0080	02.12	0,0179
50	0081	09.01	0,1838
51	0085	12.13	0,7285
52	0103	12.13	0,1591
53	0109	12.01	0,0142
	Разом		27,5314



№ з/п	Кад. номер	Код цільового призначення	Площа (га)
1	0004	02.10	0,1411
2	0006	02.09	0,0537
3	0007	12.04	0,1897
4	0011	12.13	0,3419
5	0012	12.04	0,3066
6	0017	03.20	0,1013
7	0018	08.01	0,2084
8	0019	02.12	0,0534
9	0023	08.01	0,4214
	Разом		1,8175

Умовні позначення:

— Межі земельних ділянок



Умовні позначення:

— Межі земельних ділянок

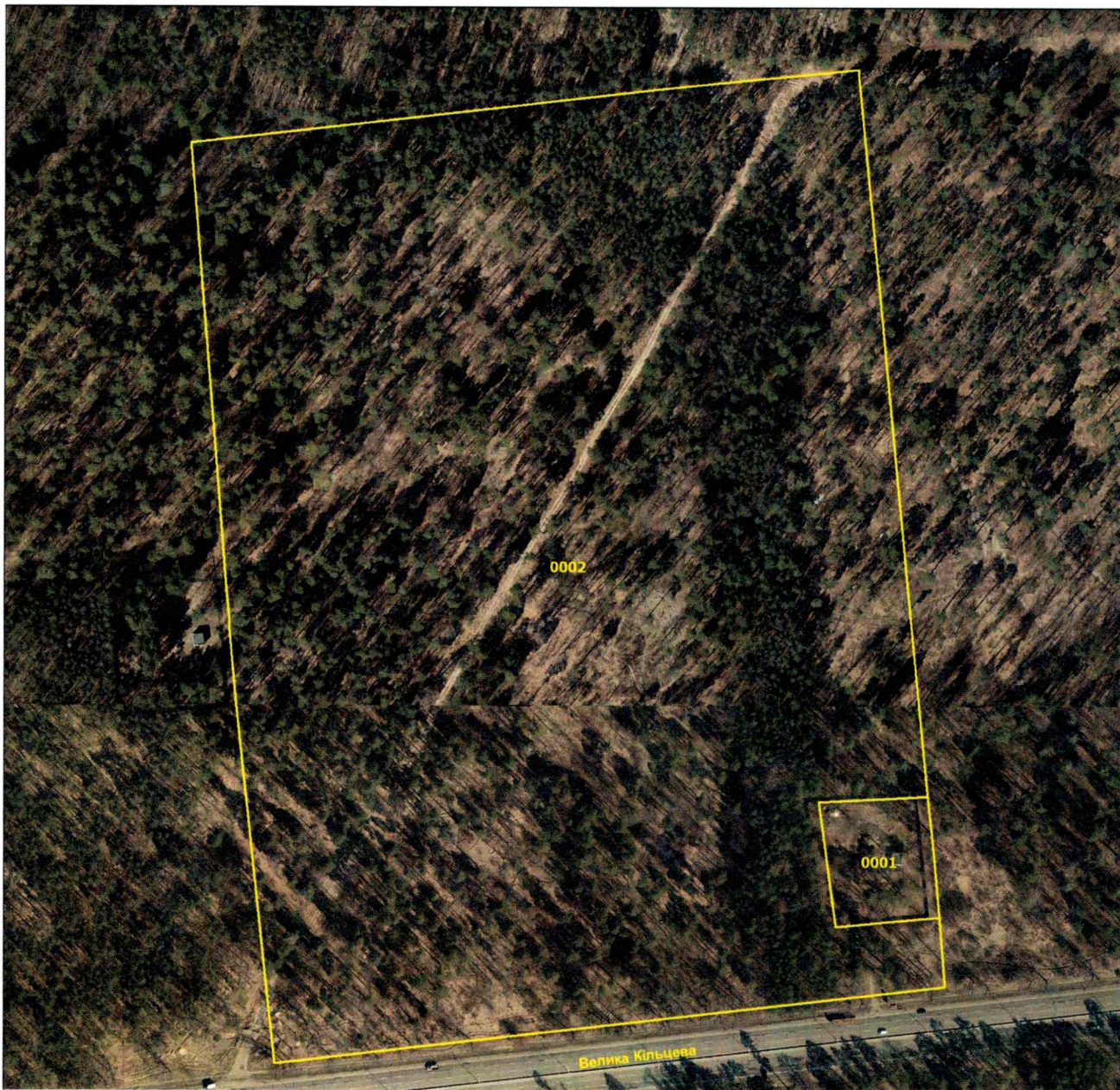
№ з/п	Кад. номер	Код цільового призначення	Площа (га)
1	0014	04.07	1,0603
2	0015	11.04	0,0329
3	0016	07.08	0,3775
4	0017	08.01	0,1337
5	0018	12.13	0,7828
6	0019	12.10	0,0007
7	0020	12.10	0,0007
8	0021	08.01	0,0753
9	0022	12.13	0,4874
10	0023	04.07	0,4712
11	0024	12.13	0,1735
12	0027	03.20	0,1880
	Разом		3,7840



№ з/п	Кад. номер	Код цільового призначення	Площа (га)
1	0001	09.03	16,8163
	Разом		16,8163

Умовні позначення:

— Межі земельних ділянок



№ з/п	Кад. номер	Код цільового призначення	Площа (га)
1	0001	11.04	0,4092
2	0002	09.03	19,0862
	Разом		19,4954

Умовні позначення:

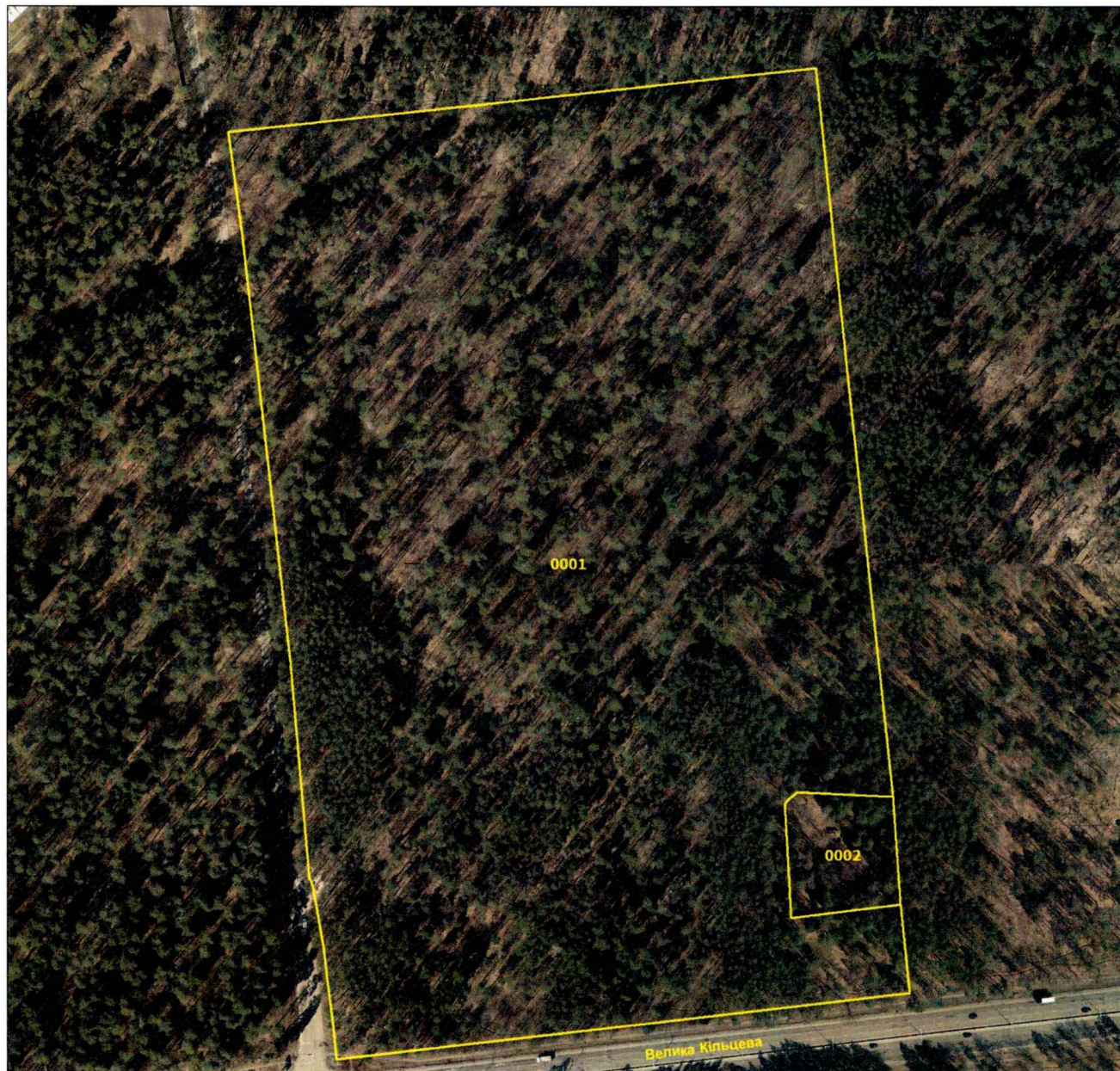
— Межі земельних ділянок



№ з/п	Кад. номер	Код цільового призначення	Площа (га)
1	0001	09.03	0,6307
	Разом		0,6307

Умовні позначення:

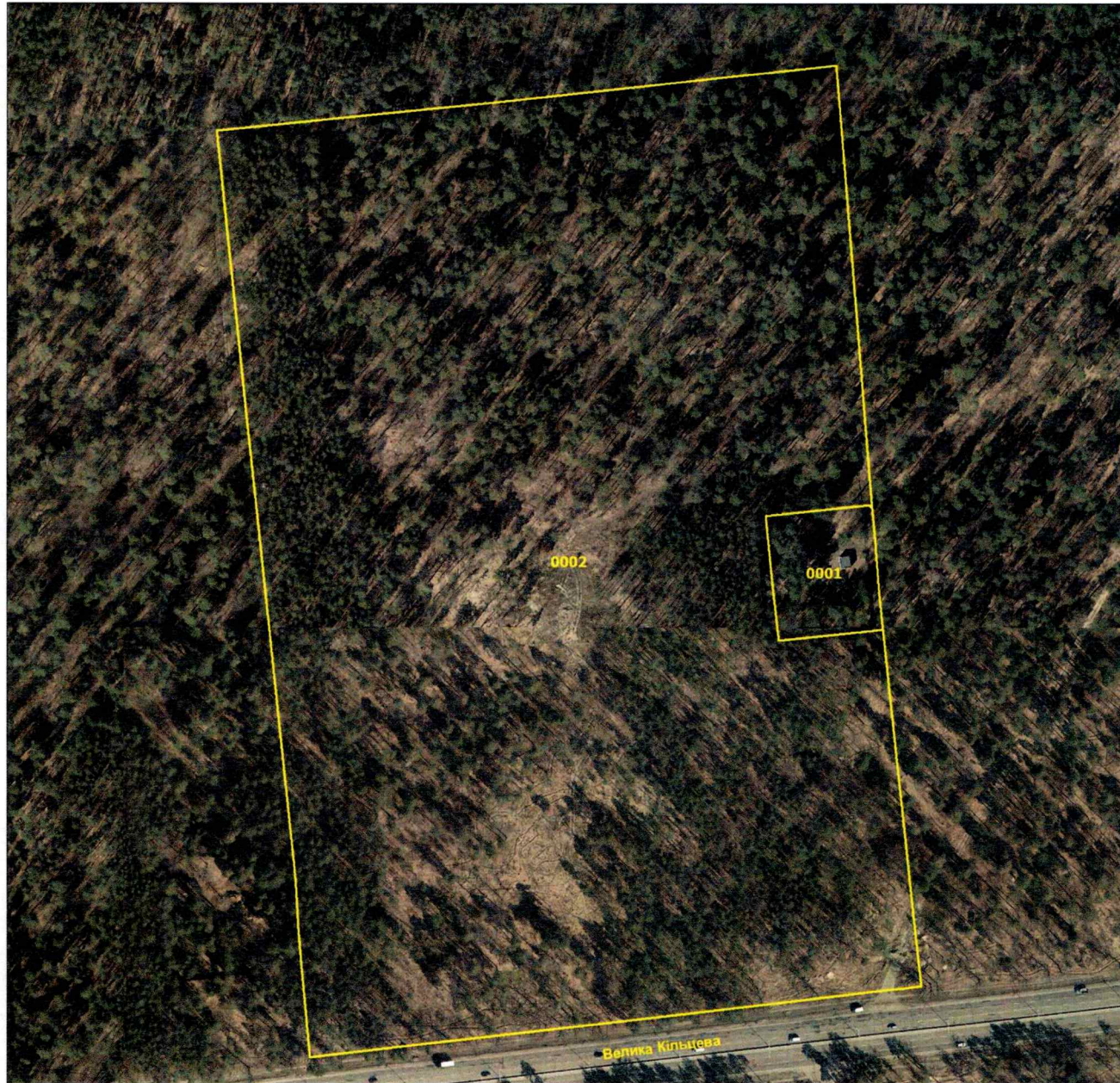
— Межі земельних ділянок



№ з/п	Кад. номер	Код цільового призначення	Площа (га)
1	0001	09.03	16,6441
2	0002	11.04	0,3940
	Разом		17,0381

Умовні позначення:

— Межі земельних ділянок



№ з/п	Кад. номер	Код цільового призначення	Площа (га)
1	0001	11.04	0,4112
2	0002	09.03	17,3761
	Разом		17,7873

Умовні позначення:

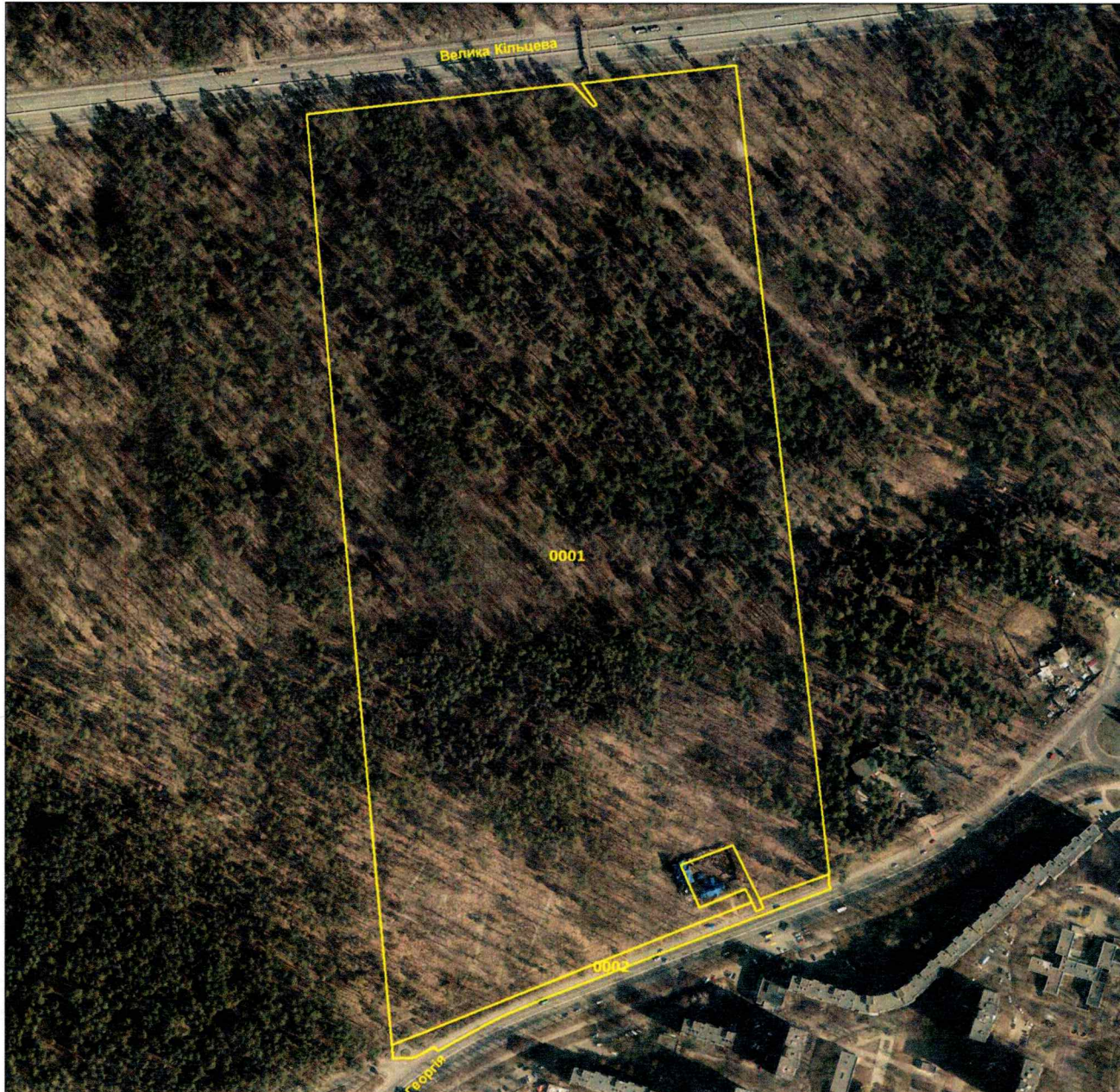
— Межі земельних ділянок



№ з/п	Кад. номер	Код цільового призначення	Площа (га)
1	0001	12.04	0,1632
2	0002	09.03	0,1365
3	0003	09.03	27,5396
4	0004	09.03	0,1047
	Разом		27,9440

Умовні позначення:

— Межі земельних ділянок



№ з/п	Кад. номер	Код цільового призначення	Площа (га)
1	0001	09.01	22,3155
2	0002	12.13	0,0888
	Разом		22,4043

Умовні позначення:

— Межі земельних ділянок



КИЇВСЬКА МІСЬКА РАДА

Терентьеву М. О.
Положишник В. О.

Прошу розглянути проєкт рішення від 18.12.2024
№ 08/231-1958/ПР в установленому порядку.

Омельченко А. В.

Для контролю за проходженням та тиражування.



Віталій КЛИЧКО

“18” грудня 2024 року
№ 08/231 - 1958/ПР



УКРАЇНА

ВИКОНАВЧИЙ ОРГАН КИЇВСЬКОЇ МІСЬКОЇ РАДИ
(КИЇВСЬКА МІСЬКА ДЕРЖАВНА АДМІНІСТРАЦІЯ)

ДЕПАРТАМЕНТ ЗЕМЕЛЬНИХ РЕСУРСІВ

вул. Хрещатик, 32-а, м. Київ, 01001 тел. (044) 202 78 15

Контактний центр міста Києва (044) 15 51 E-mail: kyivland@kyivcity.gov.ua Код ЄДРПОУ 26199097

*08/231-1958/MP
18.12.2024*

18.12.2024 №05715-CA-74722

Заступнику міського голови-
секретарю Київської міської ради
Володимиру БОНДАРЕНКУ

Шановний Володимире Володимировичу!

Департамент земельних ресурсів виконавчого органу Київської міської ради (Київської міської державної адміністрації) відповідно до частини третьої статті 26 Регламенту Київської міської ради, затвердженого рішенням Київської міської ради від 04.11.2021 № 3135/3176, направляє проєкт рішення Київської міської ради «Про затвердження технічних документацій із землеустрою щодо інвентаризації земель» (справа-контейнер 499538237) для подальшого опрацювання.

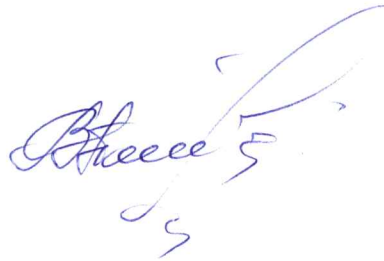
Додатки:

- проєкт рішення Київської міської ради «Про затвердження технічних документацій із землеустрою щодо інвентаризації земель» (499538237) на 39 арк. в 1 прим.;
- пояснювальна записка на 2 арк. в 1 прим.;
- оригінал технічної документації із землеустрою щодо інвентаризації земель (справа № 385218194) 2 книги в 1 прим.;
- оригінал технічної документації із землеустрою щодо інвентаризації земель (справа № 345279637) 1 книга в 1 прим.;
- оригінал технічної документації із землеустрою щодо інвентаризації земель (справа № 315257671) 1 книга в 1 прим.;
- оригінал технічної документації із землеустрою щодо інвентаризації земель (справа № 768472529) 1 книга в 1 прим.;
- оригінал технічної документації із землеустрою щодо інвентаризації земель (справа № 595252281) 1 книга в 1 прим.;
- оригінал технічної документації із землеустрою щодо інвентаризації земель (справа № 395274006) 1 книга в 1 прим.;

- оригінал технічної документації із землеустрою щодо інвентаризації земель (справа № 627175291) 1 книга в 1 прим.;
- оригінал технічної документації із землеустрою щодо інвентаризації земель (справа № 669705234) 1 книга в 1 прим.;
- оригінал технічної документації із землеустрою щодо інвентаризації земель (справа № 786785524) 1 книга в 1 прим.;
- оригінал технічної документації із землеустрою щодо інвентаризації земель (справа № 252300933) 5 книг в 1 прим.;
- оригінал технічної документації із землеустрою щодо інвентаризації земель (справа № 439521382) 1 книга в 1 прим.;
- оригінал технічної документації із землеустрою щодо інвентаризації земель (справа № 345254226) 2 книги в 1 прим.;
- оригінал технічної документації із землеустрою щодо інвентаризації земель (справа № 611805233) 1 книга в 1 прим.;
- оригінал технічної документації із землеустрою щодо інвентаризації земель (справа № 375270095) 1 книга в 1 прим..

З повагою

Директор



Валентина ПЕЛИХ

Текст проекту рішення у паперовому вигляді відповідає проекту в електронному вигляді на USB носії.

Начальник першого відділу
управління землеустрою та ринку земель
Департаменту земельних ресурсів
виконавчого органу Київської міської ради
(Київської міської державної адміністрації)



Олексій РІЗАНЕНКО