



08/231-1956/11P  
16.12.2024

**КИЇВСЬКА МІСЬКА РАДА**  
V сесія IX скликання

**Р І Ш Е Н Н Я**

Київ

№ \_\_\_\_\_

**Про надання КИЇВСЬКОМУ  
КОМУНАЛЬНОМУ ОБ'ЄДНАННЮ  
ЗЕЛЕНОГО БУДІВНИЦТВА ТА  
ЕКСПЛУАТАЦІЇ ЗЕЛЕНИХ  
НАСАДЖЕНЬ МІСТА «КИЇВЗЕЛЕНБУД»  
земельної ділянки в постійне користування  
для обслуговування та експлуатації зелених  
насаджень загального користування у 11  
мікрорайоні житлового масиву Осокорки,  
ділянка 32 біля будинку на вул. Лариси  
Руденко, 21-А у Дарницькому районі міста  
Києва**



596939580

Розглянувши заяву КИЇВСЬКОГО КОМУНАЛЬНОГО ОБ'ЄДНАННЯ ЗЕЛЕНОГО БУДІВНИЦТВА ТА ЕКСПЛУАТАЦІЇ ЗЕЛЕНИХ НАСАДЖЕНЬ МІСТА «КИЇВЗЕЛЕНБУД» (код ЄДРПОУ: 03362123, місцезнаходження юридичної особи: 04053, м. Київ, вул. Кудрявська, 23) від 14 листопада 2024 року № 60192-009100873-031-03 про надання в постійне користування земельної ділянки, проект землеустрою щодо відведення земельної ділянки та додані документи, керуючись статтями 9, 20, 79<sup>1</sup>, 83, 92, 116, 122, 123, 186 Земельного кодексу України, Законом України «Про внесення змін до деяких законодавчих актів України щодо розмежування земель державної та комунальної власності», пунктом 34 частини першої статті 26 Закону України «Про місцеве самоврядування в Україні», Законом України «Про адміністративну процедуру», Київська міська рада

**ВИРІШИЛА:**

1. Затвердити проект землеустрою щодо відведення земельної ділянки Київському комунальному об'єднанню зеленого будівництва та експлуатації зелених насаджень міста «Київзеленбуд» за адресою: м. Київ, Дарницький район, 11 мікрорайон житлового масиву Осокорки, ділянка 32 біля будинку на вул. Лариси Руденко, 21-а (категорія земель – землі рекреаційного призначення, код виду цільового призначення – 07.08, заява ДЦ від 14 листопада 2024 року № 60192-009100873-031-03, справа № **596939580**).

2. Надати КИЇВСЬКОМУ КОМУНАЛЬНОМУ ОБ'ЄДНАННЮ ЗЕЛЕНОГО БУДІВНИЦТВА ТА ЕКСПЛУАТАЦІЇ ЗЕЛЕНИХ НАСАДЖЕНЬ МІСТА «КИЇВЗЕЛЕНБУД», за умови виконання пункту 3 цього рішення, в постійне користування земельну ділянку площею 0,2173 га (кадастровий номер 8000000000:90:291:0076) для обслуговування та експлуатації зелених насаджень загального користування (код виду цільового призначення – 07.08 земельні ділянки загального користування, які використовуються як зелені насадження загального користування) у 11 мікрорайоні житлового масиву Осокорки, ділянка 32 біля будинку на вул. Лариси Руденко, 21-А у Дарницькому районі міста Києва із земель комунальної власності територіальної громади міста Києва.

3. КИЇВСЬКОМУ КОМУНАЛЬНОМУ ОБ'ЄДНАННЮ ЗЕЛЕНОГО БУДІВНИЦТВА ТА ЕКСПЛУАТАЦІЇ ЗЕЛЕНИХ НАСАДЖЕНЬ МІСТА «КИЇВЗЕЛЕНБУД»:

3.1. Виконувати обов'язки землекористувача відповідно до вимог статті 96 Земельного кодексу України.

3.2. Вжити заходів щодо державної реєстрації права постійного користування земельною ділянкою у порядку, встановленому Законом України «Про державну реєстрацію речових прав на нерухоме майно та їх обтяжень».

3.3. Забезпечити вільний доступ для прокладання нових, ремонту та експлуатації існуючих інженерних мереж і споруд, що знаходяться в межах земельної ділянки.

3.4. Питання майнових відносин вирішувати в установленому порядку.

3.5. Під час використання земельної ділянки дотримуватися обмежень у її використанні, зареєстрованих у Державному земельному кадастрі.

3.6. Вжити заходів щодо внесення до Державного земельного кадастру відомостей про земельну ділянку (кадастровий номер 8000000000:90:291:0076) у порядку, визначеному законодавством України.

4. Попередити землекористувача, що використання земельної ділянки не за цільовим призначенням тягне за собою припинення права користування нею відповідно до вимог статей 141, 143 Земельного кодексу України.

5. Дане рішення набирає чинності з моменту його прийняття і вважається доведеним до відома заявника з дня його оприлюднення на офіційному вебсайті Київської міської ради.

6. Контроль за виконанням цього рішення покласти на постійну комісію Київської міської ради з питань архітектури, містопланування та земельних відносин.

Київський міський голова

Віталій КЛИЧКО



**ПОДАННЯ:**

Заступник голови  
Київської міської державної адміністрації  
з питань здійснення самоврядних повноважень

Петро ОЛЕНИЧ

Директор Департаменту земельних ресурсів  
виконавчого органу Київської міської ради  
(Київської міської державної адміністрації)

Валентина ПЕЛИХ

В.о. заступника директора Департаменту –  
начальника юридичного управління  
Департаменту земельних ресурсів  
виконавчого органу Київської міської ради  
(Київської міської державної адміністрації)

Дмитро РАДЗІЄВСЬКИЙ

**ПОГОДЖЕНО:**

Постійна комісія Київської міської ради  
з питань архітектури, містопланування  
та земельних відносин

Голова

Михайло ТЕРЕНТЬЄВ

Начальник управління правового  
забезпечення діяльності  
Київської міської ради

Валентина ПОЛОЖИШНИК

Постійна комісія Київської міської ради  
з питань екологічної політики

Голова

Денис МОСКАЛЬ

# ПОЯСНЮВАЛЬНА ЗАПИСКА

№ ПЗН-74121 від 03.12.2024

до проекту рішення Київської міської ради:

**Про надання КИЇВСЬКОМУ КОМУНАЛЬНОМУ  
ОБ'ЄДНАННЮ ЗЕЛЕНОГО БУДІВНИЦТВА ТА  
ЕКСПЛУАТАЦІЇ ЗЕЛЕНИХ НАСАДЖЕНЬ МІСТА**

**«КИЇВЗЕЛЕНБУД» земельної ділянки в постійне користування  
для обслуговування та експлуатації зелених насаджень  
загального користування у 11 мікрорайоні житлового масиву  
Осокорки, ділянка 32 біля будинку на вул. Лариси Руденко, 21-А  
у Дарницькому районі міста Києва**

До справи  
№ 596939580



## 1. Юридична особа:

Назва	КИЇВСЬКЕ КОМУНАЛЬНЕ ОБ'ЄДНАННЯ ЗЕЛЕНОГО БУДІВНИЦТВА ТА ЕКСПЛУАТАЦІЇ ЗЕЛЕНИХ НАСАДЖЕНЬ МІСТА «КИЇВЗЕЛЕНБУД»
Перелік засновників (учасників) юридичної особи	КИЇВСЬКА МІСЬКА ДЕРЖАВНА АДМІНІСТРАЦІЯ, Код ЄДРПОУ:00022527, Україна, 01044, місто Київ, вул. Хрещатик, 36
Кінцевий бенефіціарний власник (контролер)	Відсутній
Реєстраційний номер:	від 15.11.2024 № 596939580

## 2. Відомості про земельну ділянку (кадастровий № 8000000000:90:291:0076).

Місце розташування (адреса)	м. Київ, р-н Дарницький, 11 мікрорайон житлового масиву Осокорки, ділянка 32 біля будинку на вул. Лариси Руденко, 21-А
Площа	0,2173 га
Вид та термін користування	право в процесі оформлення (постійне користування)
Категорія земель	землі рекреаційного призначення
Цільове призначення	07.08 земельні ділянки загального користування, які використовуються як зелені насадження загального користування (для обслуговування та експлуатації зелених насаджень загального користування)
Нормативна грошова оцінка (за попереднім розрахунком*)	2 014 081 грн 59 коп.

\* Наведені розрахунки нормативної грошової оцінки не є остаточними і будуть уточнені відповідно до вимог чинного законодавства при оформленні права на земельну ділянку.

## 3. Обґрунтування прийняття рішення.

На замовлення зацікавленої особи землевпорядною організацією розроблено проект землеустрою щодо відведення земельної ділянки, на підставі якого та відповідно до статей 9, 123 Земельного кодексу України та Порядку набуття прав на землю із земель комунальної власності у місті Києві, затвердженого рішенням Київської міської ради від 20.04.2017 № 241/2463, Департаментом земельних ресурсів виконавчого органу Київської міської ради (Київської міської державної адміністрації) розроблено проект рішення Київської міської ради ради.

#### 4. Мета прийняття рішення.

Метою прийняття рішення є забезпечення реалізації встановленого Земельним кодексом України права особи на оформлення права користування на землю.

#### 5. Особливі характеристики ділянки.

Наявність будівель і споруд на ділянці:	<i>Земельна ділянка вільна від капітальної забудови. На земельній ділянці знаходяться 2 тимчасові металеві споруди (МАФи).</i>
Наявність ДПТ:	<i>Детальний план території відсутній.</i>
Функціональне призначення згідно з Генпланом:	<i>Відповідно до Генерального плану міста Києва та проекту планування його приміської зони на період до 2020 року, затвердженого рішенням Київської міської ради від 28.03.2002 № 370/1804, земельна ділянка за функціональним призначенням належить частково до території житлової забудови багатоповерхової (існуючі) та частково до території житлової забудови багатоповерхової (на розрахунковий період)(довідка (витяг) з містобудівного кадастру, надана Департаментом містобудування та архітектури виконавчого органу Київської міської ради (Київської міської державної адміністрації) замовлення від 24.05.2023 № 00425562).</i>
Правовий режим:	<i>Земельна ділянка належить до земель комунальної власності територіальної громади міста Києва.</i>
Розташування в зеленій зоні:	<i>Земельна ділянка не входить до зеленої зони.</i>
Інші особливості:	<i>Земельна ділянка з кадастровим номером 8000000000:90:291:0076 сформована та зареєстрована в Державному земельному кадастрі на підставі проекту землеустрою щодо відведення земельної ділянки з кодом виду цільового призначення – 03.13 для будівництва та обслуговування будівель закладів побутового обслуговування. Рішення про затвердження проекту землеустрою щодо відведення земельної ділянки та передачу вказаної земельної ділянки у власність чи користування будь-яким особам Київська міська рада за поданням Департаменту земельних ресурсів виконавчого органу Київської міської ради (Київської міської державної адміністрації) не приймала. Зазначаємо, що Департамент земельних ресурсів не може перебирати на себе повноваження Київської міської ради та приймати рішення про надання або відмову в наданні в постійне користування земельної ділянки, оскільки відповідно до пункту 34 частини першої статті 26 Закону України «Про місцеве самоврядування в Україні» та статей 9, 122 Земельного кодексу України такі питання вирішуються виключно на пленарних засіданнях сільської, селищної, міської ради.</i>



	<p><i>Зазначене підтверджується, зокрема, рішеннями Верховного Суду від 28.04.2021 у справі № 826/8857/16, від 17.04.2018 у справі № 826/8107/16, від 16.09.2021 у справі № 826/8847/16.</i></p> <p><i>Зважаючи на вказане, цей проєкт рішення направляється для подальшого розгляду Київською міською радою відповідно до її Регламенту.</i></p>
--	---

#### **6. Стан нормативно-правової бази у даній сфері правового регулювання.**

Загальні засади та порядок надання земельних ділянок у користування зацікавленим особам визначено Земельним кодексом України та Порядком набуття прав на землю із земель комунальної власності у місті Києві, затвердженим рішенням Київської міської ради від 20.04.2017 № 241/2463.

Проєкт рішення не стосується прав і соціальної захищеності осіб з інвалідністю та не матиме впливу на життєдіяльність цієї категорії.

Проєкт рішення не містить службової інформації у розумінні статті 6 Закону України «Про доступ до публічної інформації».

Проєкт рішення не містить інформації про фізичну особу (персональні дані) у розумінні статей 11 та 21 Закону України «Про інформацію» та статті 2 Закону України «Про захист персональних даних».

#### **7. Фінансово-економічне обґрунтування.**

Реалізація рішення не потребує додаткових витрат міського бюджету.

Відповідно до Податкового кодексу України та Положення про плату за землю в місті Києві, затвердженого рішенням Київської міської ради від 23.06.2011 № 242/5629 «Про встановлення місцевих податків і зборів у м. Києві» (зі змінами та доповненнями) розрахунковий розмір земельного податку складатиме: 20 140 грн 82 коп (1%).

#### **8. Прогноз соціально-економічних та інших наслідків прийняття рішення.**

Наслідками прийняття розробленого проєкту рішення стане реалізація зацікавленою особою своїх прав щодо користування земельною ділянкою.

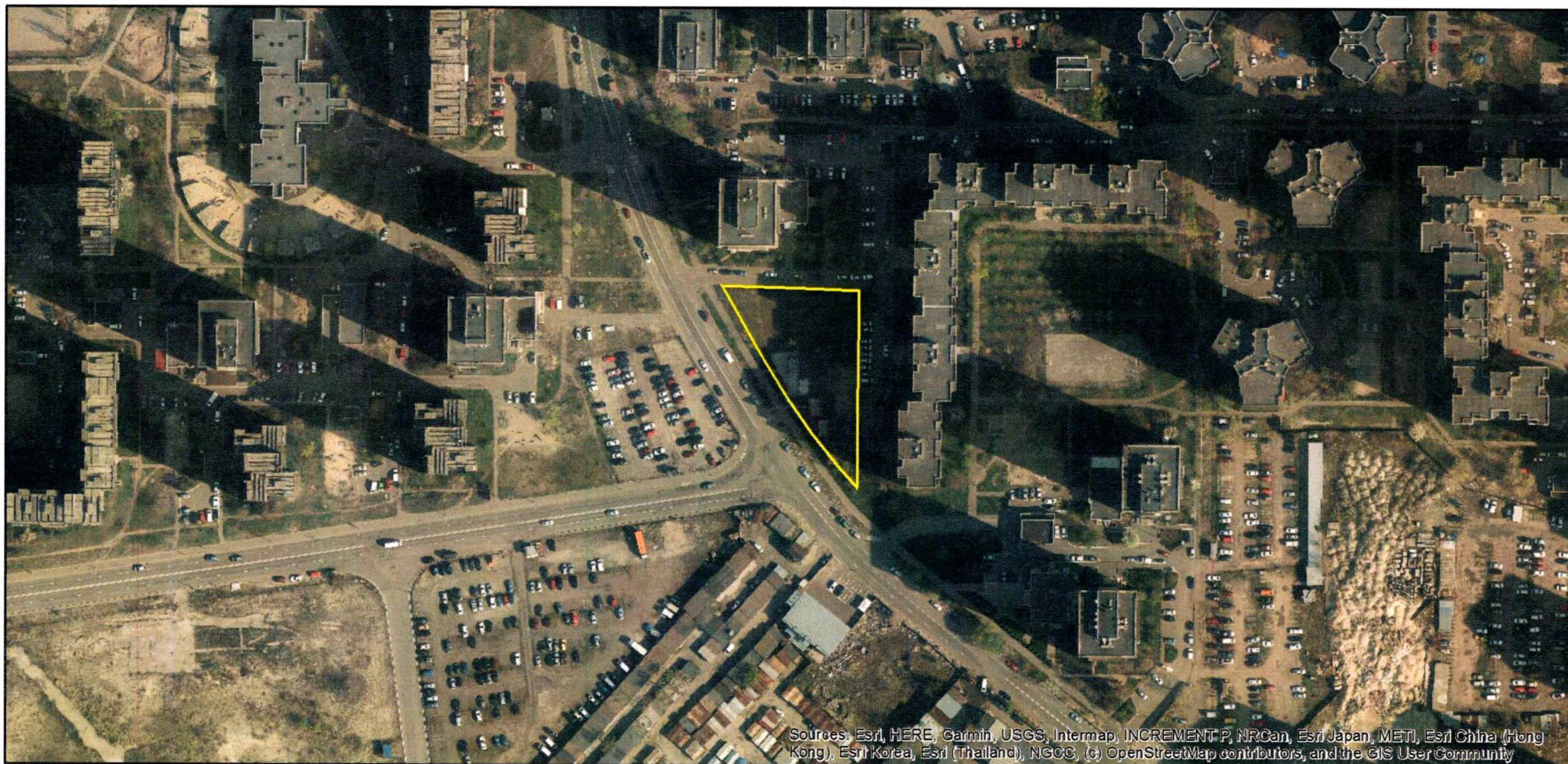
Доповідач: директор Департаменту земельних ресурсів **Валентина ПЕЛИХ**.

Директор Департаменту земельних ресурсів

Валентина ПЕЛИХ



Код земельної ділянки: 90:291:0076  
Площа: 0.2173 га  
Адрес земельної ділянки: Дарницький район, 11 мікрорайон житлового масиву Осокорки, ділянка 32 біля будинку на вул. Лариси Руденко, 21-А  
Заявник: КИЇВСЬКЕ КОМУНАЛЬНЕ ОБ'ЄДНАННЯ ЗЕЛЕНОГО БУДІВНИЦТВА ТА ЕКСПЛУАТАЦІЇ ЗЕЛЕНИХ НАСАДЖЕНЬ МІСТА "КИЇВЗЕЛЕНБУД"  
Вид та термін користування: постійне користування  
Цільове призначення: 07.08, Земельні ділянки загального користування, які використовуються як зелені насадження загального користування





## ВИТЯГ

### з Державного земельного кадастру про земельну ділянку

Номер витягу	НВ-0003007392024
Дата формування	05.12.2024
Строк дії	три місяці з дати формування
Надано на заяву (запит)	Київська міська рада 05.12.2024, ЗВ-8000217392024

Дані, за якими здійснювався пошук інформації у Державному земельному кадастрі

Кадастровий номер земельної ділянки	8000000000:90:291:0076
-------------------------------------	------------------------

Власник (користувач):

Прізвище, власне ім'я, по батькові (за наявності)/найменування	-----
---	-------

Податковий номер	-----
------------------	-------

Унікальний номер запису в Єдиному державному демографічному реєстрі (за наявності)	-----
---	-------

#### Загальні відомості про земельну ділянку

Кадастровий номер	8000000000:90:291:0076
-------------------	------------------------

Місце розташування (адміністративно-територіальна одиниця)	м.Київ, Дарницький район, 11 мікрорайон житлового масиву Осокорки, ділянка 32
--	--

Цільове призначення:

Категорія земель	Землі житлової та громадської забудови
------------------	--

Вид цільового призначення земельної ділянки	03.13 Для будівництва та обслуговування будівель закладів побутового обслуговування
--	--

Обліковий номер масиву, до складу якого входить земельна ділянка	-----
---	-------

Обліковий номер території, на якій розташовані земельні ділянки, необхідні для розміщення об'єктів, щодо яких відповідно до закону може здійснюватися примусове відчуження земельних ділянок з мотивів суспільної необхідності, до складу якої входить земельна ділянка	-----
---	-------

Обліковий номер функціональної зони, до складу якої входить земельна ділянка	-----
--	-------



Обліковий номер контуру об'єкта будівництва та закінченого будівництвом об'єкта, розташованого на земельній ділянці	-----
Обліковий номер меліоративної мережі, складової частини меліоративної мережі, яка забезпечує гідротехнічну меліорацію відповідної земельної ділянки	-----
Обліковий номер об'єкта інженерної інфраструктури, що належить до складу відповідної меліоративної мережі, складової частини меліоративної мережі	-----
Площа земельної ділянки, гектарів	0.2173
Нормативна грошова оцінка, гривень	7574497.43
Дата проведення нормативної грошової оцінки	02.11.2020
Скасований кадастровий номер (номери), у разі коли земельна ділянка створена в результаті поділу/об'єднання	-----

Відомості про державну реєстрацію земельної ділянки

Інформація про документацію із землеустрою, на підставі якої здійснена державна реєстрація земельної ділянки	Проект землеустрою щодо відведення земельних ділянок, 04.08.2015; ФОП Літвінчук Сергій Олексійович, Літвінчук С.
Орган, який зареєстрував земельну ділянку	Головне управління Держгеокадастру у м. Києві
Дата державної реєстрації земельної ділянки	12.05.2016





Відомості про право власності / право постійного користування внесені до Поземельної книги, крім відомостей про речові права, що виникли після 1 січня 2013 року

Вид права	-----
Інформація про власників (користувачів) земельної ділянки	
Прізвище, власне ім'я, по батькові (за наявності)/найменування	-----
Громадянство	-----
Реквізити документа, що посвідчує особу	-----
Податковий номер/номер та серія (за наявності) паспорта фізичної особи	-----
Унікальний номер запису в Єдиному державному демографічному реєстрі (за наявності)	-----
Місце проживання/місцезнаходження	-----
Частка у спільній власності	-----
Документ, який є підставою для виникнення права	-----
Документ, що посвідчує право	-----

Відомості про оренду, суборенду згідно з Державним реєстром земель

Стан відомостей	актуальні
Орендар:	
Прізвище, власне ім'я, по батькові (за наявності)/найменування	-----
Громадянство	-----
Реквізити документа, що посвідчує особу	-----
Податковий номер/номер та серія (за наявності) паспорта фізичної особи	-----
Унікальний номер запису в Єдиному державному демографічному реєстрі (за наявності)	-----
Місце проживання/місцезнаходження	-----



Площа земельної ділянки, переданої в оренду -----  
Орган, що здійснив державну реєстрацію речового права -----  
Дата державної реєстрації речового права -----  
Строк дії речового права -----

Суборендар:

Прізвище, власне ім'я, по батькові (за наявності)/найменування -----  
Громадянство -----  
Реквізити документа, що посвідчує особу -----  
Податковий номер/номер та серія (за наявності) паспорта фізичної особи -----  
Унікальний номер запису в Єдиному державному демографічному реєстрі (за наявності) -----  
Місце проживання/місцезнаходження -----  
Площа земельної ділянки (її частини), переданої в суборенду -----  
Обліковий номер частини земельної ділянки, на яку поширюється дія договору суборенди -----  
Орган, що здійснив державну реєстрацію речового права -----  
Дата державної реєстрації речового права -----  
Строк дії речового права -----  
Додаткові відомості -----

Відомості про земельний сервітут згідно з Державним реєстром земель

Стан відомостей актуальні  
Вид сервітуту -----  
Площа земельної ділянки (її частини), на яку поширюється дія сервітуту -----





Обліковий номер земельної ділянки (її частини), на яку поширюється дія сервітуту	-----
Підстава для встановлення земельного сервітуту	-----
Орган, що здійснив державну реєстрацію сервітуту	-----
Дата державної реєстрації сервітуту	-----
Строк дії сервітуту	-----
Додаткові відомості	-----

Відомості про обмеження у використанні земельної ділянки

Вид обмеження у використанні земельної ділянки	Охоронна зона навколо (уздовж) об'єкта енергетичної системи
Обліковий номер частини земельної ділянки, на яку поширюється дія обмеження у використанні земельної ділянки	-----
Площа земельної ділянки (її частини), на яку поширюється дія обмеження	0.0298 гектарів
Підстава для виникнення обмеження у використанні земельної ділянки	Закон Постанова КМУ від 04.03.1997 р. № 209 "Про затвердження Правил охорони електричних мереж"
Орган, що здійснив державну реєстрацію обмеження	-----
Дата державної реєстрації обмеження	-----
Строк дії обмеження	безстроково
Вид обмеження у використанні земельної ділянки	Охоронна зона навколо (уздовж) об'єкта енергетичної системи
Обліковий номер частини земельної ділянки, на яку поширюється дія обмеження у використанні земельної ділянки	-----
Площа земельної ділянки (її частини), на яку поширюється дія обмеження	0.0012 гектарів
Підстава для виникнення обмеження у використанні земельної ділянки	Закон Постанова КМУ від 04.03.1997 р. № 209 "Про затвердження Правил охорони електричних мереж"



Орган, що здійснив державну реєстрацію обмеження	-----
Дата державної реєстрації обмеження	-----
Строк дії обмеження	безстроково
Вид обмеження у використанні земельної ділянки	Охоронна зона навколо інженерних комунікацій
Обліковий номер частини земельної ділянки, на яку поширюється дія обмеження у використанні земельної ділянки	-----
Площа земельної ділянки (її частини), на яку поширюється дія обмеження	0.0367 гектарів
Підстава для виникнення обмеження у використанні земельної ділянки	Закон ЗУ №2633-IV від 02.06.2005р.; ДБН В.2.5-39:2008 № 568 від 09.12.2008 р.
Орган, що здійснив державну реєстрацію обмеження	-----
Дата державної реєстрації обмеження	-----
Строк дії обмеження	безстроково
Вид обмеження у використанні земельної ділянки	Охоронна зона навколо інженерних комунікацій
Обліковий номер частини земельної ділянки, на яку поширюється дія обмеження у використанні земельної ділянки	-----
Площа земельної ділянки (її частини), на яку поширюється дія обмеження	0.0015 гектарів
Підстава для виникнення обмеження у використанні земельної ділянки	Закон ДБН 360-92** № 44 від 17.04.1992 р.
Орган, що здійснив державну реєстрацію обмеження	-----
Дата державної реєстрації обмеження	-----
Строк дії обмеження	безстроково
Вид обмеження у використанні земельної ділянки	Охоронна зона навколо інженерних комунікацій





Обліковий номер частини земельної ділянки, на яку поширюється дія обмеження у використанні земельної ділянки	-----
Площа земельної ділянки (її частини), на яку поширюється дія обмеження	0.0048 гектарів
Підстава для виникнення обмеження у використанні земельної ділянки	Закон ДБН 360-92** № 44 від 17.04.1992 р.
Орган, що здійснив державну реєстрацію обмеження	-----
Дата державної реєстрації обмеження	-----
Строк дії обмеження	безстроково

Інформація про документи, на підставі яких відомості про обмеження у використанні земель внесені до Державного земельного кадастру

Реквізити заяви про державну реєстрацію обмеження у використанні земель	-----
Прізвище, власне ім'я та по батькові (за наявності)/ найменування заявника	-----
Інформація про документи, на підставі яких внесені відомості про обмеження у використанні земель	-----

Відомості про заходи щодо охорони земель і ґрунтів

Назва та напрям заходу	-----
Площа	-----
Товщина родючого шару ґрунту, у тому числі об'єм ґрунтової маси	-----
Кошторисна вартість запроектованих робіт	-----
Строки проведення	-----
Інформація про документи, на підставі яких передбачено здійснення заходу щодо охорони земель і ґрунтів	-----



Відомості про ділянки надр, надані у користування відповідно до спеціальних дозволів на користування надрами та актів про надання гірничих відводів, одержаних в порядку інформаційної взаємодії між Державним земельним кадастром, Держгеонадрами та Держпраці (за наявності)

Реєстраційний номер спеціального дозволу на користування надрами	-----
Дата видачі спеціального дозволу на користування надрами	-----
Підстава для надання спеціального дозволу на користування надрами	-----
Вид користування надрами	-----
Відомості про ділянку надр, що надається у користування	-----
Площа ділянки надр, що надається у користування	-----
Вид корисної копалини	-----
Відомості про особу, якій надано спеціальний дозвіл на користування надрами:	
Прізвище, власне ім'я та по батькові (за наявності)/ найменування	-----
Реєстраційний номер облікової картки платника податків/ серія (за наявності) та номер паспорта фізичної особи/код згідно з ЄДРПОУ	-----
Строк дії спеціального дозволу на користування надрами	-----
Документ, який засвідчує надання гірничого відводу	-----
Відомості про користувача гірничого відводу (за наявності)	
Найменування/ прізвище, власне ім'я та по батькові (за наявності)	-----
Мета надання гірничого відводу	-----
Площа проекції гірничого відводу	-----
Строк дії акта про надання гірничого відводу	-----

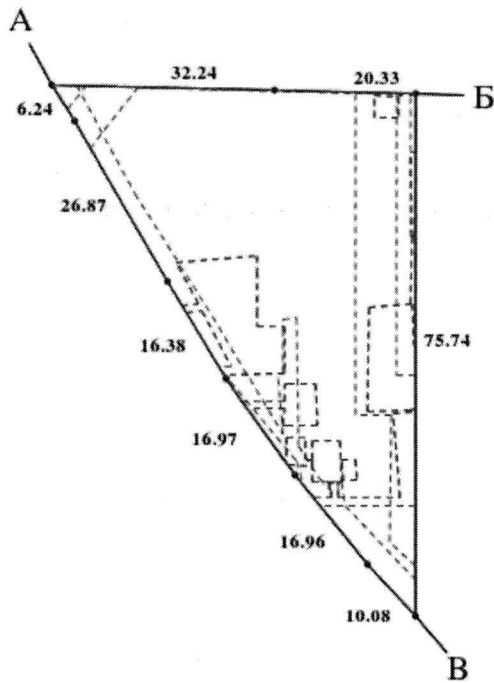




Додаток  
до витягу з Державного земельного кадастру  
про земельну ділянку  
від 05.12.2024 р. № НВ-0003007392024

Кадастровий номер земельної ділянки 8000000000:90:291:0076

КАДАСТРОВИЙ ПЛАН ЗЕМЕЛЬНОЇ ДІЛЯНКИ



Масштаб 1: 1000



Умовні позначення:

Опис меж:

Від А до Б землі загального користування (проїзд);

Від Б до В міські землі не надані у власність чи користування;

Від В до А землі загального користування (вулиця Лариса Руденко);



## КООРДИНАТИ ПОВОРОТНИХ ТОЧОК МЕЖ ЗЕМЕЛЬНОЇ ДІЛЯНКИ

Номер точки	Назва точки	Відстань (метрів)	Координати (м)	
			X	Y

Місце розташування		м.Київ, Дарницький район, 11 мікрорайон житлового масиву Осокорки, ділянка 32
Цільове призначення	Категорія земель	Землі житлової та громадської забудови
	Код цільового призначення	03.13 Для будівництва та обслуговування будівель закладів побутового обслуговування
Площа, гектарів		0.2173
Відомості про перенесення в натуру (на місцевість) меж	охоронних зон, прибережних захисних смуг і пляжних зон, зон санітарної охорони, санітарно-захисних зон і зон особливого режиму використання земель (за наявності)	-----
	земельної ділянки (у разі формування земельної ділянки)	-----
	частини земельної ділянки, на якій може проводитися гідротехнічна меліорація (за наявності)	-----
Відомості про контури об'єктів нерухомого майна, меліоративних мереж, складових частин меліоративних мереж та точки водовиділу, розташовані на земельній ділянці (за наявності)		-----
Відомості про встановлені межові знаки (у разі формування земельної ділянки)		-----

Розробник документації із  
землеустрою:

**ФОП Літвінчук Сергій Олексійович, Літвінчук С.**  
(прізвище, власне ім'я, по батькові (за наявності) фізичної особи / найменування юридичної особи)



### ЕКСПЛІКАЦІЯ ЗЕМЕЛЬНИХ УГІДЬ

Всього земель, га	У тому числі за земельними угіддями, га:			
	Землі під соціально-культурними об'єктами	Землі під соціально-культурними об'єктами	Землі під соціально-культурними об'єктами	Землі під соціально-культурними об'єктами
1	2	3	4	5
Площа земельної ділянки, га 0.2173	0.0025	0.0006	0.0011	0.0100
	Землі під соціально-культурними об'єктами	Землі під соціально-культурними об'єктами	Землі під соціально-культурними об'єктами	Землі під соціально-культурними об'єктами
	6	7	8	9
	0.0034	0.0013	0.0017	0.0052
	Землі під соціально-культурними об'єктами	Землі під соціально-культурними об'єктами	Землі під соціально-культурними об'єктами	Землі під соціально-культурними об'єктами
	10	11	12	13
	0.0158	0.0114	0.0015	0.0014
	Землі під соціально-культурними об'єктами	Землі під соціально-культурними об'єктами		
	14	15		
	0.1601	0.0013		







## КИЇВСЬКА МІСЬКА РАДА

Терентьєву М. О.  
Москалю Д. Д.  
Положишник В. О.

Прошу розглянути проєкт рішення від 16.12.2024  
№ 08/231 - 1956/ПР в установленому порядку.

Омельченко А. В.

Для контролю за проходженням та тиражування.

Юнаковій С. М.  
Пантелеєву П. О. – до відома

Віталій КЛИЧКО

“16” грудня 2024 року  
№ 08/231 - 1956/ПР

08/231-1956/MP  
16.12.2024



УКРАЇНА

ВИКОНАВЧИЙ ОРГАН КИЇВСЬКОЇ МІСЬКОЇ РАДИ  
(КИЇВСЬКА МІСЬКА ДЕРЖАВНА АДМІНІСТРАЦІЯ)

**ДЕПАРТАМЕНТ ЗЕМЕЛЬНИХ РЕСУРСІВ**

вул. Хрещатик, 32-а, м. Київ, 01001 тел. (044) 202 78 15

Контактний центр міста Києва (044) 15 51 E-mail: [kyivland@kyivcity.gov.ua](mailto:kyivland@kyivcity.gov.ua) Код ЄДРПОУ 26199097

16.12.2024 № 05715-СЛ-74121

Заступнику міського голови-  
секретарю Київської міської ради  
Володимиру БОНДАРЕНКУ

Шановний Володимире Володимировичу!

Департамент земельних ресурсів виконавчого органу Київської міської ради (Київської міської державної адміністрації) відповідно до пункту 3 статті 26 Регламенту Київської міської ради, затвердженого рішенням Київської міської ради від 04.11.2021 № 3135/3176, направляє проєкт рішення Київської міської ради «Про надання КИЇВСЬКОМУ КОМУНАЛЬНОМУ ОБ'ЄДНАННЮ ЗЕЛЕНОГО БУДІВНИЦТВА ТА ЕКСПЛУАТАЦІЇ ЗЕЛЕНИХ НАСАДЖЕНЬ МІСТА «КИЇВЗЕЛЕНБУД» земельної ділянки в постійне користування для обслуговування та експлуатації зелених насаджень загального користування у 11 мікрорайоні житлового масиву Осокорки, ділянка 32 біля будинку на вул. Лариси Руденко, 21-А у Дарницькому районі міста Києва» (справа № 596939580) для подальшого опрацювання.

Додатки:

- проєкт рішення Київської міської ради до справи № 596939580 на 2 арк. в 1 примірнику;
- пояснювальна записка до справи № 596939580 на 3 арк. в 1 примірнику;
- витяг з бази даних міського земельного кадастру на 1 арк. в 1 примірнику;
- матеріали супутникової фотозйомки на 1 арк. в 1 примірнику;
- проєкт землеустрою щодо відведення земельної ділянки 1 книга в 1 примірнику;
- витяг з Державного земельного кадастру про земельну ділянку від 05.12.2024 №НВ-0003007392024 на 12 арк. в 1 примірнику;
- заява Київського комунального об'єднання зеленого будівництва та експлуатації зелених насаджень міста «Київзеленбуд» від 14.11.2024 № 60192-009100873-031-03 на 13 арк. в 1 примірнику.

З повагою

Директор

Валентина ПЕЛИХ

**Текст проєкту рішення у паперовому вигляді відповідає проєкту в електронному вигляді на USB носії.**

Начальник другого відділу  
управління землеустрою та ринку земель  
Департаменту земельних ресурсів  
виконавчого органу Київської міської ради  
(Київської міської державної адміністрації)



**Станіслав КОРОСТІЙ**