



08/231-1952/PP
13.12.2024

КИЇВСЬКА МІСЬКА РАДА
V сесія IX скликання

Р І Ш Е Н Н Я

Київ

№ _____

Про надання **АКЦІОНЕРНОМУ ТОВАРИСТВУ «НАЦІОНАЛЬНА АТОМНА ЕНЕРГОГЕНЕРУЮЧА КОМПАНІЯ «ЕНЕРГОАТОМ»** земельної ділянки у постійне користування для експлуатації та обслуговування нежитлових (громадських) будівель на вул. Назарівській, 3 (літ. «А», «А'») у Шевченківському районі міста Києва



442390613

Розглянувши заяву АКЦІОНЕРНОГО ТОВАРИСТВА «НАЦІОНАЛЬНА АТОМНА ЕНЕРГОГЕНЕРУЮЧА КОМПАНІЯ «ЕНЕРГОАТОМ» (код ЄДРПОУ: 24584661, місцезнаходження юридичної особи: Україна, місто Київ, вул. Назарівська, 3) від 21 листопада 2024 року № 72361-009118513-031-03, проект землеустрою щодо відведення земельної ділянки та додані документи, керуючись статтями 9, 79¹, 83, 92, 116, 117, 120, 122, 123, 186 Земельного кодексу України, Законом України «Про внесення змін до деяких законодавчих актів України щодо розмежування земель державної та комунальної власності», пунктом 34 частини першої статті 26 Закону України «Про місцеве самоврядування в Україні», Законом України «Про адміністративну процедуру», Київська міська рада

ВИРІШИЛА:

1. Затвердити проект землеустрою щодо відведення земельної ділянки акціонерному товариству «Національна атомна енергогенеруюча компанія «ЕНЕРГОАТОМ» для експлуатації та обслуговування нежитлових (громадських) будівель на вул. Назарівській, 3 (літ. «А», «А'») у Шевченківському районі м. Києва (категорія земель – землі житлової та громадської забудови, код виду цільового призначення – 03.15 для будівництва

та обслуговування інших будівель громадської забудови), заява ДЦ від 21 листопада 2024 року № 72361-009118513-031-03, справа № **442390613**.

2. Надати АКЦІОНЕРНОМУ ТОВАРИСТВУ «НАЦІОНАЛЬНА АТОМНА ЕНЕРГОГЕНЕРУЮЧА КОМПАНІЯ «ЕНЕРГОАТОМ», за умови виконання пункту 3 цього рішення, у постійне користування земельну ділянку площею 0,1567 га (кадастровий номер 8000000000:76:046:0001) для експлуатації та обслуговування нежитлових (громадських) будівель (код виду цільового призначення – 03.15) на вул. Назарівській, 3 (літ. «А», «А'») у Шевченківському районі міста Києва із земель комунальної власності територіальної громади міста Києва, у зв'язку з набуттям права власності на нерухоме майно (право власності зареєстровано в Державному реєстрі речових прав на нерухоме майно 18 квітня 2024 року, номер відомостей про речове право: 54720207).

3. АКЦІОНЕРНОМУ ТОВАРИСТВУ «НАЦІОНАЛЬНА АТОМНА ЕНЕРГОГЕНЕРУЮЧА КОМПАНІЯ «ЕНЕРГОАТОМ»:

3.1. Виконувати обов'язки землекористувача відповідно до вимог статті 96 Земельного кодексу України.

3.2. Вжити заходів щодо державної реєстрації права постійного користування земельною ділянкою у порядку, встановленому Законом України «Про державну реєстрацію речових прав на нерухоме майно та їх обтяжень».

3.3. Питання майнових відносин вирішувати в установленому порядку.

3.4. Забезпечити вільний доступ для прокладання нових, ремонту та експлуатації існуючих інженерних мереж і споруд, що знаходяться в межах земельної ділянки.

3.5. Дотримуватися вимог Закону України «Про охорону культурної спадщини» та вимог викладених в листах Департаменту містобудування та архітектури виконавчого органу Київської міської ради (Київської міської державної адміністрації) від 13 січня 2020 року № 331/0/09-11/19-20 та Міністерства культури та інформаційної політики України від 25 серпня 2022 року № 06/18/1693-22.

3.6. Під час використання земельної ділянки дотримуватися обмежень у її використанні, зареєстрованих у Державному земельному кадастрі.

3.7. Забезпечити відповідно до рішення Київської міської ради від 27 жовтня 2011 року № 384/6600 «Про затвердження Порядку видалення зелених насаджень на території міста Києва» (із змінами і доповненнями) обстеження зелених насаджень, укладання охоронного договору на зелені насадження та у випадку, визначеному законодавством, вирішення питання сплати відновної вартості зелених насаджень.

3.8. У разі необхідності проведення реконструкції, питання оформлення дозвільної та проектно-кошторисної документації вирішувати в порядку, визначеному законодавством України.

3.9. Частину земельної ділянки в межах червоних ліній використовувати з обмеженнями відповідно до вимог містобудівного законодавства та Закону України «Про автомобільні дороги».

4. Земельну ділянку комунальної власності територіальної громади міста Києва, зазначену в пункті 2 цього рішення, за актом приймання-передачі передати до земель державної власності.

5. Попередити землекористувача, що використання земельної ділянки не за цільовим призначенням тягне за собою припинення права користування нею відповідно до вимог статей 141, 143 Земельного кодексу України.

6. Дане рішення набирає чинності з моменту його прийняття та вважається доведеним до відома заявника з дня його оприлюднення на офіційному вебсайті Київської міської ради.

7. Контроль за виконанням цього рішення покласти на постійну комісію Київської міської ради з питань архітектури, містопланування та земельних відносин.

Київський міський голова

Віталій КЛИЧКО

ПОДАННЯ:

Заступник голови
Київської міської державної адміністрації
з питань здійснення самоврядних повноважень

Петро ОЛЕНИЧ

Директор Департаменту земельних ресурсів
виконавчого органу Київської міської ради
(Київської міської державної адміністрації)

Валентина ПЕЛИХ

В.о. заступника директора Департаменту –
начальника юридичного управління
Департаменту земельних ресурсів
виконавчого органу Київської міської ради
(Київської міської державної адміністрації)

Дмитро РАДЗІЄВСЬКИЙ

ПОГОДЖЕНО:

Постійна комісія Київської міської ради
з питань архітектури, містопланування
та земельних відносин

Голова

Михайло ТЕРЕНТЬЄВ

Начальник управління правового
забезпечення діяльності
Київської міської ради

Валентина ПОЛОЖИШНИК

ПОЯСНЮВАЛЬНА ЗАПИСКА

№ ПЗН-74263 від 26.11.2024

до проекту рішення Київської міської ради:

Про надання АКЦІОНЕРНОМУ ТОВАРИСТВУ

«НАЦІОНАЛЬНА АТОМНА ЕНЕРГОГЕНЕРУЮЧА

КОМПАНІЯ «ЕНЕРГОАТОМ» земельної ділянки у постійне

користування для експлуатації та обслуговування нежитлових

(громадських) будівель на вул. Назарівській, 3 (літ. «А», «А'») у

Шевченківському районі міста Києва

До справи

№ 442390613



1. Юридична особа:

| | |
|--|---|
| Назва: | АКЦІОНЕРНЕ ТОВАРИСТВО «НАЦІОНАЛЬНА АТОМНА ЕНЕРГОГЕНЕРУЮЧА КОМПАНІЯ «ЕНЕРГОАТОМ» |
| Перелік засновників (учасників) юридичної особи: | ДЕРЖАВА В ОСОБІ КАБІНЕТУ МІНІСТРІВ УКРАЇНИ |
| Кінцевий бенефіціарний власник (контролер): | Відсутній |
| Реєстраційний номер: | від 22.11.2024 № 442390613 |

2. Відомості про земельну ділянку (кадастровий № 8000000000:76:046:0001).

| | |
|--|--|
| Місце розташування (адреса): | м. Київ, р-н Шевченківський, вул. Назарівська, 3 (літ. «А», «А'») |
| Площа: | 0,1567 га |
| Вид та термін користування: | право в процесі оформлення (постійне користування) |
| Категорія земель: | землі житлової та громадської забудови |
| Цільове призначення: | 03.15 для будівництва та обслуговування інших будівель громадської забудови (для експлуатації та обслуговування нежитлових (громадських) будівель) |
| Нормативна грошова оцінка (за попереднім розрахунком*) | 10 960 401 грн. 75 коп. |
| * Наведені розрахунки нормативної грошової оцінки не є остаточними і будуть уточнені відповідно до вимог чинного законодавства при оформленні права на земельну ділянку. | |

3. Обґрунтування прийняття рішення.

На замовлення зацікавленої особи землевпорядною організацією розроблено проект землеустрою щодо відведення земельної ділянки, який згідно із статтею 186¹ Земельного кодексу України (в редакції до 27.05.2021) погоджено з відповідними органами, зокрема:

структурний підрозділ Київської міської державної адміністрації у сфері містобудування та архітектури:

від 20.10.2020 № 10811/0/09/09-20

структурний підрозділ Київської міської державної адміністрації у сфері охорони культурної спадщини:

від 18.01.2019 № 066-130

центральний орган виконавчої влади, що реалізує державну політику у сфері земельних відносин (державна експертиза землевпорядної документації): **від 20.11.2019 № 18608/82-19**

Відповідно до Земельного кодексу України та Порядку набуття прав на землю із земель комунальної власності у місті Києві, затвердженого рішенням Київської міської ради від 20.04.2017 № 241/2463, Департаментом земельних ресурсів виконавчого органу Київської міської ради (Київської міської державної адміністрації) розроблено проєкт рішення Київської міської ради.

4. Мета прийняття рішення.

Метою прийняття рішення є забезпечення реалізації встановленого Земельним кодексом України права особи на оформлення права користування земельною ділянкою.

5. Особливі характеристики ділянки.

| | |
|---|---|
| Наявність будівель і споруд на ділянці: | Земельна ділянка забудована нежитловими (громадськими) будівлями літера «А», «А'» загальною площею 3331,9 кв.м. (реєстраційний номер об'єкта нерухомого майна: 1374606380000) на вул. Назарівській, 3, які належать на праві власності АКЦІОНЕРНОМУ ТОВАРИСТВУ «НАЦІОНАЛЬНА АТОМНА ЕНЕРГОГЕНЕРУЮЧА КОМПАНІЯ «ЕНЕРГОАТОМ» (право власності зареєстровано в Державному реєстрі речових прав на нерухоме майно 18.04.2024, номер відомостей про речове право: 54720207). |
| Наявність ДПТ: | Детальний план території відсутній. |
| Функціональне призначення згідно з Генпланом: | Відповідно до Генерального плану міста Києва та проєкту планування його приміської зони на період до 2020 року, затвердженого рішенням Київської міської ради від 28.03.2002 № 370/1804, земельна ділянка за функціональним призначенням належить до території середньо поверхової житлової забудови (лист Департаменту містобудування та архітектури виконавчого органу Київської міської ради (Київської міської державної адміністрації) від 13.01.2020 № 331/0/09-11/19-20). |
| Правовий режим: | Земельна ділянка належить до земель комунальної власності територіальної громади міста Києва. |
| Розташування в зеленій зоні: | Земельна ділянка не входить до зеленої зони. |
| Інші особливості: | Частина земельної ділянки розташована в межах червоних ліній вул. Назарівської. Ділянка в червоних лініях потрібна для експлуатації та обслуговування вхідної групи будівлі, яка складається з шахти ліфта та сходів будівлі літ. «А'». Рішенням Господарського суду міста Києва від 20.02.2017 року у справі № 910/22198/16 визнано право власності Державного підприємства «Національна атомна енергогенеруюча компанія «Енергоатом» на нерухоме майно – «Громадський (виробничий) будинок |

| | |
|--|--|
| | <p>(приміщення) по вулиці Назарівська, 3 літера «А» та Назарівська, 3 літера «А'» загальною площею 3331,9 кв.м.</p> <p>Акціонерне товариство «Національна атомна енергогенеруюча компанія «Енергоатом» (далі – товариство) утворено в результаті реорганізації шляхом перетворення державного підприємства «Національна атомна енергогенеруюча компанія «Енергоатом» відповідно до Закону України «Про акціонерне товариство «Національна атомна енергогенеруюча компанія «Енергоатом» від 06.02.2023 № 2896-IX.</p> <p>Постановою Кабінету Міністрів України від 29.12.2023 року № 1420 утворено товариство, 100 відсотків акцій якого належать державі та є правонаступником усіх майнових і немайнових прав та обов'язків державного підприємства «Національна атомна енергогенеруюча компанія «Енергоатом» із дня державної реєстрації товариства та відокремлені підрозділи державного підприємства «Національна атомна енергогенеруюча компанія «Енергоатом» із дня державної реєстрації товариства продовжують функціонувати як відокремлені підрозділи товариства (філії, представництва).</p> <p>Зазначаємо, що Департамент земельних ресурсів не може перебирати на себе повноваження Київської міської ради та приймати рішення про надання або відмову в наданні в постійне користування земельної ділянки, оскільки відповідно до пункту 34 частини першої статті 26 Закону України «Про місцеве самоврядування в Україні» та статей 9, 122 Земельного кодексу України такі питання вирішуються виключно на пленарних засіданнях сільської, селищної, міської ради.</p> <p>Зазначене підтверджується, зокрема, рішеннями Верховного Суду від 28.04.2021 у справі № 826/8857/16, від 17.04.2018 у справі № 826/8107/16, від 16.09.2021 у справі № 826/8847/16.</p> <p>Зважаючи на вказане, цей проєкт рішення направляється для подальшого розгляду Київською міською радою відповідно до її Регламенту.</p> |
|--|--|

6. Стан нормативно-правової бази у даній сфері правового регулювання.

Загальні засади та порядок передачі земельної ділянки у користування зацікавленим особам визначено Земельним кодексом України та Порядком набуття прав на землю із земель комунальної власності у місті Києві, затвердженим рішенням Київської міської ради від 20.04.2017 № 241/2463.

Проєкт рішення не стосується прав і соціальної захищеності осіб з інвалідністю та не матиме впливу на життєдіяльність цієї категорії.

Проєкт рішення не містить службову інформацію у розумінні статті 6 Закону України «Про доступ до публічної інформації».

Проєкт рішення не містить інформації про фізичну особу (персональні дані) у розумінні статей 11 та 21 Закону України «Про інформацію» та статті 2 Закону України «Про захист персональних даних».

7. Фінансово-економічне обґрунтування.

Реалізація рішення не потребує додаткових витрат міського бюджету.

Відповідно до Податкового кодексу України та Положення про плату за землю в місті Києві, затвердженого рішенням Київської міської ради від 23.06.2011 № 242/5629 «Про встановлення місцевих податків і зборів у м. Києві» (зі змінами та доповненнями) розрахунковий розмір земельного податку складатиме: **164 406 грн. 03 коп. на рік (1,5%)**.

8. Прогноз соціально-економічних та інших наслідків прийняття рішення.

Наслідками прийняття розробленого проекту рішення стане реалізація зацікавленою особою своїх прав щодо користування земельною ділянкою.

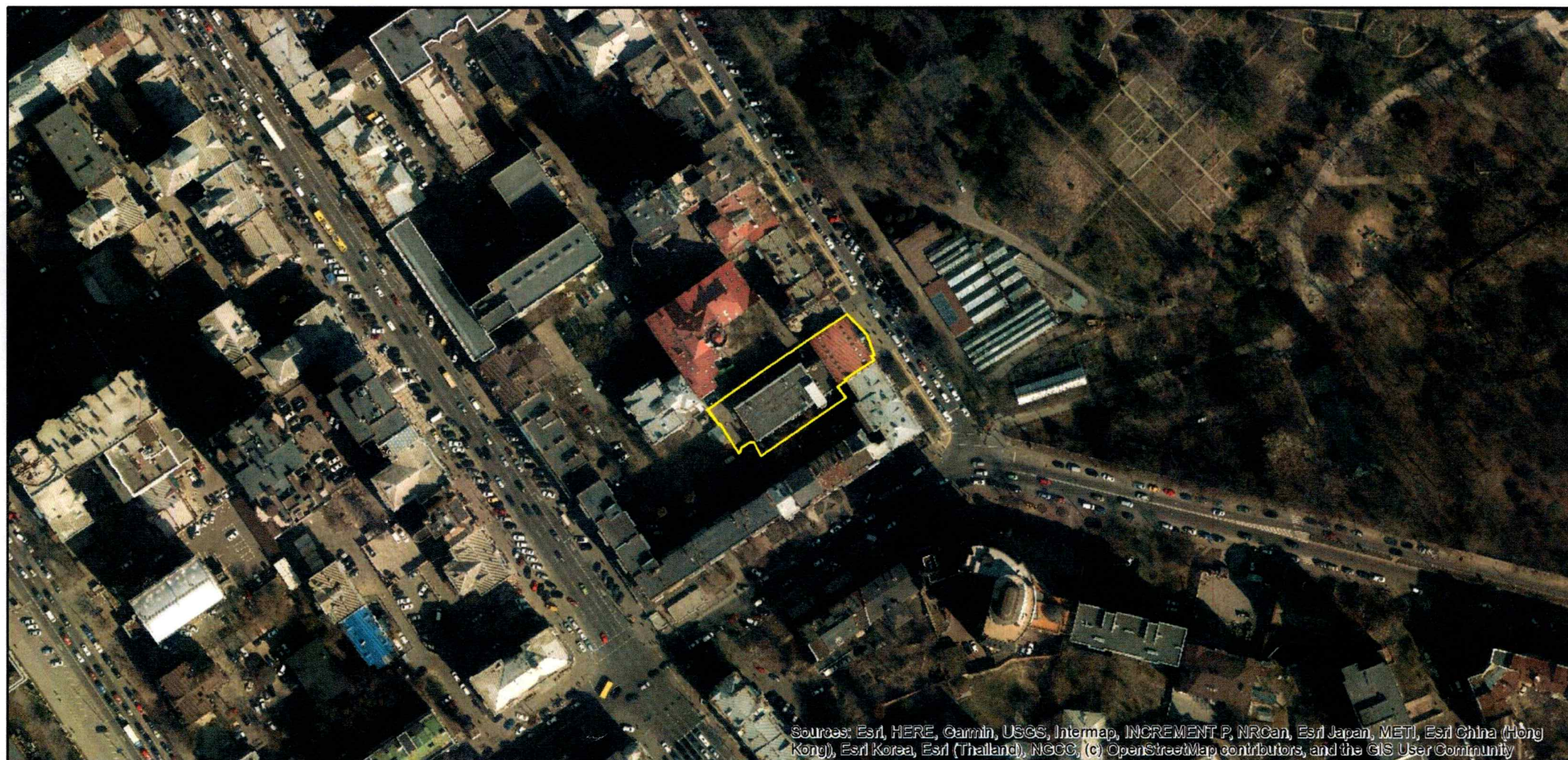
Доповідач: директор Департаменту земельних ресурсів **Валентина ПЕЛИХ**.

Директор Департаменту земельних ресурсів



Валентина ПЕЛИХ

Код земельної ділянки: 76:046:0001
Площа: 0.1567 га
Адрес земельної ділянки: Шевченківський район, вул. Назарівська, 3 (літ. "А", "А")
Заявник: ДЕРЖАВНЕ ПІДПРИЄМСТВО "НАЦІОНАЛЬНА АТОМНА ЕНЕРГОГЕНЕРУЮЧА КОМПАНІЯ "ЕНЕРГОАТОМ"
Вид та термін користування: постійне користування
Цільове призначення: 03.15, Для будівництва та обслуговування інших будівель громадської забудови



Sources: Esri, HERE, Garmin, USGS, Intermap, INCREMENT P, NRCan, Esri Japan, METI, Esri China (Hong Kong), Esri Korea, Esri (Thailand), NGCC, (c) OpenStreetMap contributors, and the GIS User Community

ВИТЯГ

з Державного земельного кадастру про земельну ділянку

| | |
|-------------------------|--|
| Номер витягу | НВ-0002927182024 |
| Дата формування | 26.11.2024 |
| Строк дії | три місяці з дати формування |
| Надано на заяву (запит) | Київська міська рада 26.11.2024, ЗВ-8000214842024 |

Дані, за якими здійснювався пошук інформації у Державному земельному кадастрі

| | |
|-------------------------------------|------------------------|
| Кадастровий номер земельної ділянки | 8000000000:76:046:0001 |
|-------------------------------------|------------------------|

Власник (користувач):

| | |
|---|-------|
| Прізвище, власне ім'я, по батькові (за наявності)/найменування | ----- |
|---|-------|

| | |
|------------------|-------|
| Податковий номер | ----- |
|------------------|-------|

| | |
|---|-------|
| Унікальний номер запису в Єдиному державному демографічному реєстрі (за наявності) | ----- |
|---|-------|

Загальні відомості про земельну ділянку

| | |
|-------------------|------------------------|
| Кадастровий номер | 8000000000:76:046:0001 |
|-------------------|------------------------|

| | |
|--|---|
| Місце розташування (адміністративно-територіальна одиниця) | місто Київ, Шевченківський район, вулиця Назарівська, 3 (літ."А","А'") |
|--|---|

Цільове призначення:

| | |
|------------------|--|
| Категорія земель | Землі житлової та громадської забудови |
|------------------|--|

| | |
|--|--|
| Вид цільового призначення земельної ділянки | 03.15 Для будівництва та обслуговування інших будівель громадської забудови |
|--|--|

| | |
|---|-------|
| Обліковий номер масиву, до складу якого входить земельна ділянка | ----- |
|---|-------|

| | |
|---|-------|
| Обліковий номер території, на якій розташовані земельні ділянки, необхідні для розміщення об'єктів, щодо яких відповідно до закону може здійснюватися примусове відчуження земельних ділянок з мотивів суспільної необхідності, до складу якої входить земельна ділянка | ----- |
|---|-------|

| | |
|--|-------|
| Обліковий номер функціональної зони, до складу якої входить земельна ділянка | ----- |
|--|-------|



| | |
|--|-------------|
| Обліковий номер контуру об'єкта будівництва та закінченого будівництвом об'єкта, розташованого на земельній ділянці | ----- |
| Обліковий номер меліоративної мережі, складової частини меліоративної мережі, яка забезпечує гідротехнічну меліорацію відповідної земельної ділянки | ----- |
| Обліковий номер об'єкта інженерної інфраструктури, що належить до складу відповідної меліоративної мережі, складової частини меліоративної мережі | ----- |
| Площа земельної ділянки, гектарів | 0.1567 |
| Нормативна грошова оцінка, гривень | 10960558.78 |
| Дата проведення нормативної грошової оцінки | 02.02.2024 |
| Скасований кадастровий номер (номери), у разі коли земельна ділянка створена в результаті поділу/об'єднання | ----- |

Відомості про державну реєстрацію земельної ділянки

| | |
|---|--|
| Інформація про документацію із землеустрою, на підставі якої здійснена державна реєстрація земельної ділянки | Проект землеустрою щодо відведення земельних ділянок, 06.11.2019; ФОП Дуганець І.І., Дуганець І. І. |
| Орган, який зареєстрував земельну ділянку | Відділ в Арбузинському районі Головного управління Держгеокадастру у Миколаївській області |
| Дата державної реєстрації земельної ділянки | 26.03.2021 |



Відомості про право власності/право постійного користування
згідно з Державним реєстром речових прав на нерухоме майно

| | |
|---|-------------------------------|
| Вид права | Відомості з ДРРП не надходили |
| Інформація про власників (користувачів) земельної ділянки | |
| Прізвище, власне ім'я, по батькові (за наявності)/найменування | Відомості з ДРРП не надходили |
| Громадянство | Відомості з ДРРП не надходили |
| Реквізити документа, що посвідчує особу | Відомості з ДРРП не надходили |
| Податковий номер/номер та серія (за наявності) паспорта фізичної особи | Відомості з ДРРП не надходили |
| Унікальний номер запису в Єдиному державному демографічному реєстрі (за наявності) | Відомості з ДРРП не надходили |
| Місце проживання/ місцезнаходження | Відомості з ДРРП не надходили |
| Частка у спільній власності | Відомості з ДРРП не надходили |
| Документ, який є підставою для виникнення права | Відомості з ДРРП не надходили |
| Документ, що посвідчує право | ----- |

Відомості про оренду, суборенду згідно з Державним реєстром речових прав на нерухоме майно
Орендар:

| | |
|---|-------------------------------|
| Прізвище, власне ім'я, по батькові (за наявності)/найменування | Відомості з ДРРП не надходили |
| Громадянство | Відомості з ДРРП не надходили |
| Реквізити документа, що посвідчує особу | Відомості з ДРРП не надходили |
| Податковий номер/номер та серія (за наявності) паспорта фізичної особи | Відомості з ДРРП не надходили |
| Унікальний номер запису в Єдиному державному демографічному реєстрі (за наявності) | Відомості з ДРРП не надходили |
| Місце проживання/ місцезнаходження | Відомості з ДРРП не надходили |



| | |
|--|-------------------------------|
| Площа земельної ділянки, переданої в оренду | Відомості з ДРРП не надходили |
| Орган, що здійснив державну реєстрацію речового права | Відомості з ДРРП не надходили |
| Дата державної реєстрації речового права | Відомості з ДРРП не надходили |
| Строк дії речового права | Відомості з ДРРП не надходили |
| Суборендар: | |
| Прізвище, власне ім'я, по батькові (за наявності)/найменування | Відомості з ДРРП не надходили |
| Громадянство | Відомості з ДРРП не надходили |
| Реквізити документа, що посвідчує особу | Відомості з ДРРП не надходили |
| Податковий номер/номер та серія (за наявності) паспорта фізичної особи | Відомості з ДРРП не надходили |
| Унікальний номер запису в Єдиному державному демографічному реєстрі (за наявності) | Відомості з ДРРП не надходили |
| Місце проживання/місцезнаходження | Відомості з ДРРП не надходили |
| Площа земельної ділянки (її частини), переданої в суборенду | Відомості з ДРРП не надходили |
| Обліковий номер частини земельної ділянки, на яку поширюється дія договору суборенди | Відомості з ДРРП не надходили |
| Орган, що здійснив державну реєстрацію речового права | Відомості з ДРРП не надходили |
| Дата державної реєстрації речового права | Відомості з ДРРП не надходили |
| Строк дії речового права | Відомості з ДРРП не надходили |
| Додаткові відомості | ----- |

Відомості про земельний сервітут згідно з Державним реєстром речових прав на нерухоме майно

| | |
|--|-------------------------------|
| Вид сервітуту | Відомості з ДРРП не надходили |
| Площа земельної ділянки (її частини), на яку поширюється дія сервітуту | Відомості з ДРРП не надходили |



| | |
|--|-------------------------------|
| Обліковий номер земельної ділянки (її частини), на яку поширюється дія сервітуту | Відомості з ДРРП не надходили |
| Підстава для встановлення земельного сервітуту | Відомості з ДРРП не надходили |
| Орган, що здійснив державну реєстрацію сервітуту | Відомості з ДРРП не надходили |
| Дата державної реєстрації сервітуту | Відомості з ДРРП не надходили |
| Строк дії сервітуту | Відомості з ДРРП не надходили |
| Додаткові відомості | ----- |

Відомості про обтяження згідно з Державним реєстром речових прав на нерухоме майно

| | |
|---|-------------------------------|
| Вид обтяження | Відомості з ДРРП не надходили |
| Опис предмета обтяження | Відомості з ДРРП не надходили |
| Дата державної реєстрації обтяження | Відомості з ДРРП не надходили |
| Орган, що здійснив державну реєстрацію обтяження | Відомості з ДРРП не надходили |
| Документ, який є підставою для виникнення обтяження | Відомості з ДРРП не надходили |
| Додаткові відомості | ----- |

Відомості про обмеження у використанні земельної ділянки

| | |
|--|--|
| Вид обмеження у використанні земельної ділянки | Охоронна зона навколо інженерних комунікацій |
| Обліковий номер частини земельної ділянки, на яку поширюється дія обмеження у використанні земельної ділянки | ----- |
| Площа земельної ділянки (її частини), на яку поширюється дія обмеження | 0.0201 гектарів |
| Підстава для виникнення обмеження у використанні земельної ділянки | Закон ДБН Б.2.5-74:2013 «Водопостачання Зовнішні мережі та споруди», затвердженого Наказом Міністерства регіонального розвитку будівництва та житлового-комунального господарства України №133 08.04.2013 №: 133 |
| Орган, що здійснив державну реєстрацію обмеження | ----- |
| Дата державної реєстрації обмеження | ----- |
| Строк дії обмеження | безстроково |



| | |
|--|---|
| Вид обмеження у використанні земельної ділянки | Охоронна зона навколо інженерних комунікацій |
| Обліковий номер частини земельної ділянки, на яку поширюється дія обмеження у використанні земельної ділянки | ----- |
| Площа земельної ділянки (її частини), на яку поширюється дія обмеження | 0.0090 гектарів |
| Підстава для виникнення обмеження у використанні земельної ділянки | Закон ДБН Б.2.5-74:2013 « Водопостачання Зовнішні мережі та споруди», затвердженого Наказом Міністерства регіонального розвитку будівництва та житлового-комунального господарства України №133 08.04.2013 №: 133 |
| Орган, що здійснив державну реєстрацію обмеження | ----- |
| Дата державної реєстрації обмеження | ----- |
| Строк дії обмеження | безстроково |
| Вид обмеження у використанні земельної ділянки | Охоронна зона навколо інженерних комунікацій |
| Обліковий номер частини земельної ділянки, на яку поширюється дія обмеження у використанні земельної ділянки | ----- |
| Площа земельної ділянки (її частини), на яку поширюється дія обмеження | 0.0114 гектарів |
| Підстава для виникнення обмеження у використанні земельної ділянки | Закон ДБН Б.2.5-75:2013 « Каналізація. Зовнішні мережі та споруди. Основні положення проектування», затвердженого Наказом Міністерства регіонального розвитку будівництва та житлового-комунального господарства України №410 08.04.2013 №: 410 |
| Орган, що здійснив державну реєстрацію обмеження | ----- |
| Дата державної реєстрації обмеження | ----- |
| Строк дії обмеження | безстроково |
| Вид обмеження у використанні земельної ділянки | Охоронна зона навколо (уздовж) об'єкта енергетичної системи |
| Обліковий номер частини земельної ділянки, на яку | ----- |



| | |
|--|--|
| поширюється дія обмеження у використанні земельної ділянки | |
| Площа земельної ділянки (її частини), на яку поширюється дія обмеження | 0.0058 гектарів |
| Підстава для виникнення обмеження у використанні земельної ділянки | Закон Постанова КМУ №1455 «Про затвердження Правил охорони електричних мереж» 27.12.2022 №: 1455 |
| Орган, що здійснив державну реєстрацію обмеження | ----- |
| Дата державної реєстрації обмеження | ----- |
| Строк дії обмеження | безстроково |
| Вид обмеження у використанні земельної ділянки | Охоронна зона навколо (уздовж) об'єкта енергетичної системи |
| Обліковий номер частини земельної ділянки, на яку поширюється дія обмеження у використанні земельної ділянки | ----- |
| Площа земельної ділянки (її частини), на яку поширюється дія обмеження | 0.0003 гектарів |
| Підстава для виникнення обмеження у використанні земельної ділянки | Закон Постанова КМУ №1455 «Про затвердження Правил охорони електричних мереж» 27.12.2022 №: 1455 |
| Орган, що здійснив державну реєстрацію обмеження | ----- |
| Дата державної реєстрації обмеження | ----- |
| Строк дії обмеження | безстроково |
| Вид обмеження у використанні земельної ділянки | Охоронна зона навколо інженерних комунікацій |
| Обліковий номер частини земельної ділянки, на яку поширюється дія обмеження у використанні земельної ділянки | ----- |
| Площа земельної ділянки (її частини), на яку поширюється дія обмеження | 0.0040 гектарів |
| Підстава для виникнення обмеження у використанні земельної ділянки | Закон ДБН Б.2.5-75:2013 «Каналізація. Зовнішні мережі та споруди. Основні положення проектування», затвердженого Наказом Міністерства регіонального розвитку будівництва |



та житлового-комунального господарства України №410
08.04.2013 №: 410

| | |
|--|--|
| Орган, що здійснив державну реєстрацію обмеження | ----- |
| Дата державної реєстрації обмеження | ----- |
| Строк дії обмеження | безстроково |
| Вид обмеження у використанні земельної ділянки | Охоронна зона навколо інженерних комунікацій |
| Обліковий номер частини земельної ділянки, на яку поширюється дія обмеження у використанні земельної ділянки | ----- |
| Площа земельної ділянки (її частини), на яку поширюється дія обмеження | 0.0249 гектарів |
| Підстава для виникнення обмеження у використанні земельної ділянки | Закон ДБН В.2.5-39:2008 «Інженерне обладнання будинків і споруд. Зовнішні мережі та споруди Теплові мережі», затвердженого Наказом Міністерства регіонального розвитку та будівництва України №568 09.12.2008 №: 568 |
| Орган, що здійснив державну реєстрацію обмеження | ----- |
| Дата державної реєстрації обмеження | ----- |
| Строк дії обмеження | безстроково |
| Вид обмеження у використанні земельної ділянки | Охоронна зона навколо (уздовж) об'єкта енергетичної системи |
| Обліковий номер частини земельної ділянки, на яку поширюється дія обмеження у використанні земельної ділянки | ----- |
| Площа земельної ділянки (її частини), на яку поширюється дія обмеження | 0.0002 гектарів |
| Підстава для виникнення обмеження у використанні земельної ділянки | Закон Постанова КМУ №1455 «Про затвердження Правил охорони електричних мереж» 27.12.2022 №: 1455 |
| Орган, що здійснив державну реєстрацію обмеження | ----- |
| Дата державної реєстрації обмеження | ----- |



| | |
|--|--|
| Строк дії обмеження | безстроково |
| Вид обмеження у використанні земельної ділянки | Історичний ареал населеного місця |
| Обліковий номер частини земельної ділянки, на яку поширюється дія обмеження у використанні земельної ділянки | ----- |
| Площа земельної ділянки (її частини), на яку поширюється дія обмеження | 0.1567 гектарів |
| Підстава для виникнення обмеження у використанні земельної ділянки | Закон рішення Київської міської ради №3701804 «Про затвердження Генерального плану розвитку м.Києва та проекту планування його приміської зони на період до 2020 року» 28.03.2002 №: 979 |
| Орган, що здійснив державну реєстрацію обмеження | ----- |
| Дата державної реєстрації обмеження | ----- |
| Строк дії обмеження | безстроково |
| Вид обмеження у використанні земельної ділянки | Зона регулювання забудови |
| Обліковий номер частини земельної ділянки, на яку поширюється дія обмеження у використанні земельної ділянки | ----- |
| Площа земельної ділянки (її частини), на яку поширюється дія обмеження | 0.1567 гектарів |
| Підстава для виникнення обмеження у використанні земельної ділянки | Закон Постанова Кабінету Міністрів України “Про затвердження Порядку визначення меж та режимів використання історичних ареалів населених місць, обмеження господарської діяльності на території історичних ареалів населених місць.” 13.03.2002 №: 318 |
| Орган, що здійснив державну реєстрацію обмеження | ----- |
| Дата державної реєстрації обмеження | ----- |
| Строк дії обмеження | безстроково |
| Вид обмеження у використанні земельної ділянки | Зона обмеження забудови від радіотехнічних, радіолокаційних об’єктів |



| | |
|--|--|
| Обліковий номер частини земельної ділянки, на яку поширюється дія обмеження у використанні земельної ділянки | ----- |
| Площа земельної ділянки (її частини), на яку поширюється дія обмеження | 0.1567 гектарів |
| Підстава для виникнення обмеження у використанні земельної ділянки | Закон Наказ Міністерства інфраструктури України №721 "Про затвердження місця розташування та висоти об'єктів на приаеродромних територіях та об'єктів, діяльність яких може вплинути на безпеку польотів і роботу радіотехнічних приладів цивільної авіації" 30.11.2012 №: 721 |
| Орган, що здійснив державну реєстрацію обмеження | ----- |
| Дата державної реєстрації обмеження | ----- |
| Строк дії обмеження | безстроково |
| Вид обмеження у використанні земельної ділянки | Зона особливого режиму забудови |
| Обліковий номер частини земельної ділянки, на яку поширюється дія обмеження у використанні земельної ділянки | ----- |
| Площа земельної ділянки (її частини), на яку поширюється дія обмеження | 0.1567 гектарів |
| Підстава для виникнення обмеження у використанні земельної ділянки | Закон Наказ Міністерства регіонального розвитку та будівництва України №550 «Про затвердження ДБН В.1.-25-2009 Захист від небезпечних геологічних процесів. Інженерний захист територій та споруд від підтоплення та затоплення». . 02.12.2009 №: 550 |
| Орган, що здійснив державну реєстрацію обмеження | ----- |
| Дата державної реєстрації обмеження | ----- |
| Строк дії обмеження | безстроково |
| Вид обмеження у використанні земельної ділянки | Території в червоних лініях |
| Обліковий номер частини земельної ділянки, на яку поширюється дія обмеження у використанні земельної ділянки | ----- |



| | |
|--|---|
| Площа земельної ділянки (її частини), на яку поширюється дія обмеження | 0.0036 гектарів |
| Підстава для виникнення обмеження у використанні земельної ділянки | Закон України №2862-VI "Про автомобільні дороги" 08.09.2005 №: 2862 |
| Орган, що здійснив державну реєстрацію обмеження | ----- |
| Дата державної реєстрації обмеження | ----- |
| Строк дії обмеження | безстроково |
| Вид обмеження у використанні земельної ділянки | Охоронна зона пам'ятки культурної спадщини |
| Обліковий номер частини земельної ділянки, на яку поширюється дія обмеження у використанні земельної ділянки | ----- |
| Площа земельної ділянки (її частини), на яку поширюється дія обмеження | 0.1567 гектарів |
| Підстава для виникнення обмеження у використанні земельної ділянки | Закон України "Про охорону культурної спадщини" від 08.06.2000 №1805-III. Рішення виконавчого комітету Київської міськради народних депутатів від 21.01.1986 № 49. 08.06.2000 |
| Орган, що здійснив державну реєстрацію обмеження | ----- |
| Дата державної реєстрації обмеження | ----- |
| Строк дії обмеження | безстроково |
| Вид обмеження у використанні земельної ділянки | Охоронна зона пам'ятки культурної спадщини |
| Обліковий номер частини земельної ділянки, на яку поширюється дія обмеження у використанні земельної ділянки | ----- |
| Площа земельної ділянки (її частини), на яку поширюється дія обмеження | 0.1567 гектарів |
| Підстава для виникнення обмеження у використанні земельної ділянки | Закон України "Про охорону культурної спадщини" від 08.06.2000 № 1805-III; Наказ Міністерства культури і туризму України від 25.05.2023 № 300. 08.06.2000 №: 1805 |
| Орган, що здійснив державну реєстрацію обмеження | ----- |



| | |
|--|---|
| Дата державної реєстрації обмеження | ----- |
| Строк дії обмеження | безстроково |
| Вид обмеження у використанні земельної ділянки | Охоронна зона пам'ятки культурної спадщини |
| Обліковий номер частини земельної ділянки, на яку поширюється дія обмеження у використанні земельної ділянки | ----- |
| Площа земельної ділянки (її частини), на яку поширюється дія обмеження | 0.0527 гектарів |
| Підстава для виникнення обмеження у використанні земельної ділянки | Закон України "Про охорону культурної спадщини" від 08.06.2000 № 1805-III; Наказ Міністерства культури і туризму України від 25.05.2023 № 300. 08.06.2000 |
| Орган, що здійснив державну реєстрацію обмеження | ----- |
| Дата державної реєстрації обмеження | ----- |
| Строк дії обмеження | безстроково |
| Вид обмеження у використанні земельної ділянки | Охоронна зона навколо інженерних комунікацій |
| Обліковий номер частини земельної ділянки, на яку поширюється дія обмеження у використанні земельної ділянки | ----- |
| Площа земельної ділянки (її частини), на яку поширюється дія обмеження | 0.0034 гектарів |
| Підстава для виникнення обмеження у використанні земельної ділянки | Закон ДБН Б.2.5-75:2013 « Каналізація. Зовнішні мережі та споруди. Основні положення проектування», затвердженого Наказом Міністерства регіонального розвитку будівництва та житлового-комунального господарства України №410 08.04.2013 №: 410 |
| Орган, що здійснив державну реєстрацію обмеження | ----- |
| Дата державної реєстрації обмеження | ----- |
| Строк дії обмеження | безстроково |
| Вид обмеження у використанні земельної ділянки | Охоронна зона навколо інженерних комунікацій |



| | |
|--|--|
| Обліковий номер частини земельної ділянки, на яку поширюється дія обмеження у використанні земельної ділянки | ----- |
| Площа земельної ділянки (її частини), на яку поширюється дія обмеження | 0.0050 гектарів |
| Підстава для виникнення обмеження у використанні земельної ділянки | Закон ДБН В.2.5-39:2008 «Інженерне обладнання будинків і споруд. Зовнішні мережі та споруди Теплові мережі», затвердженого Наказом Міністерства регіонального розвитку та будівництва України №568 09.12.2008 №: 568 |
| Орган, що здійснив державну реєстрацію обмеження | ----- |
| Дата державної реєстрації обмеження | ----- |
| Строк дії обмеження | безстроково |

Інформація про документи, на підставі яких відомості про обмеження у використанні земель внесені до Державного земельного кадастру

| | |
|--|-------|
| Реквізити заяви про державну реєстрацію обмеження у використанні земель | ----- |
| Прізвище, власне ім'я та по батькові (за наявності)/ найменування заявника | ----- |
| Інформація про документи, на підставі яких внесені відомості про обмеження у використанні земель | ----- |

Відомості про заходи щодо охорони земель і ґрунтів

| | |
|--|-------|
| Назва та напрям заходу | ----- |
| Площа | ----- |
| Товщина родючого шару ґрунту, у тому числі об'єм ґрунтової маси | ----- |
| Кошторисна вартість запроектованих робіт | ----- |
| Строки проведення | ----- |
| Інформація про документи, на підставі яких передбачено здійснення заходу щодо охорони земель і ґрунтів | ----- |



Відомості про ділянки надр, надані у користування відповідно до спеціальних дозволів на користування надрами та актів про надання гірничих відводів, одержаних в порядку інформаційної взаємодії між Державним земельним кадастром, Держгеонадрами та Держпраці (за наявності)

| | |
|---|-------|
| Реєстраційний номер спеціального дозволу на користування надрами | ----- |
| Дата видачі спеціального дозволу на користування надрами | ----- |
| Підстава для надання спеціального дозволу на користування надрами | ----- |
| Вид користування надрами | ----- |
| Відомості про ділянку надр, що надається у користування | ----- |
| Площа ділянки надр, що надається у користування | ----- |
| Вид корисної копалини | ----- |
| Відомості про особу, якій надано спеціальний дозвіл на користування надрами: | |
| Прізвище, власне ім'я та по батькові (за наявності)/ найменування | ----- |
| Реєстраційний номер облікової картки платника податків/ серія (за наявності) та номер паспорта фізичної особи/код згідно з ЄДРПОУ | ----- |
| Строк дії спеціального дозволу на користування надрами | ----- |
| Документ, який засвідчує надання гірничого відводу | ----- |
| Відомості про користувача гірничого відводу (за наявності) | |
| Найменування/ прізвище, власне ім'я та по батькові (за наявності) | ----- |
| Мета надання гірничого відводу | ----- |
| Площа проекції гірничого відводу | ----- |
| Строк дії акта про надання гірничого відводу | ----- |



Умовні позначення:

Опис меж:

Від А до Б Землі загального користування (вул. Назарівська);

Від Б до В Землі не надані у власність чи користування

Від В до Г Територіальна громада м. Києва в особі Київської міської ради (кадастровий номер ділянки 8000000000:76:046:0099);

Від Г до А Землі не надані у власність чи користування



КООРДИНАТИ ПОВОРОТНИХ ТОЧОК МЕЖ ЗЕМЕЛЬНОЇ ДІЛЯНКИ

| Номер точки | Назва точки | Відстань (метрів) | Координати (м) | |
|-------------|-------------|----------------------|----------------|---|
| | | | X | Y |
| | | | | |

| | | |
|---|---|---|
| Місце розташування | | місто Київ, Шевченківський район, вулиця Назарівська, 3 (літ."А", "А'") |
| Цільове призначення | Категорія земель | Землі житлової та громадської забудови |
| | Код цільового призначення | 03.15 Для будівництва та обслуговування інших будівель громадської забудови |
| Площа, гектарів | | 0.1567 |
| Відомості про перенесення в натуру (на місцевість) меж | охоронних зон, прибережних захисних смуг і пляжних зон, зон санітарної охорони, санітарно-захисних зон і зон особливого режиму використання земель (за наявності) | ----- |
| | земельної ділянки (у разі формування земельної ділянки) | ----- |
| | частини земельної ділянки, на якій може проводитися гідротехнічна меліорація (за наявності) | ----- |
| Відомості про контури об'єктів нерухомого майна, меліоративних мереж, складових частин меліоративних мереж та точки водовиділу, розташовані на земельній ділянці (за наявності) | | ----- |
| Відомості про встановлені межові знаки (у разі формування земельної ділянки) | | ----- |

Розробник документації із
землеустрою:

ФОП Дуганець І.І., Дуганець І. І.

(прізвище, власне ім'я, по батькові (за наявності) фізичної особи / найменування юридичної особи)



ЕКСПЛІКАЦІЯ ЗЕМЕЛЬНИХ УГІДЬ

| Всього земель, га | У тому числі за земельними угіддями, га: | | | |
|------------------------------------|--|--|--|--|
| | Землі під громадськими спорудами, які мають історико-архітектурну цінність, об'єктами культурної спадщини, адміністративними будівлями | Землі під громадськими спорудами, які мають історико-архітектурну цінність, об'єктами культурної спадщини, адміністративними будівлями | Землі під громадськими спорудами, які мають історико-архітектурну цінність, об'єктами культурної спадщини, адміністративними будівлями | Землі під громадськими спорудами, які мають історико-архітектурну цінність, об'єктами культурної спадщини, адміністративними будівлями |
| 1 | 2 | 3 | 4 | 5 |
| Площа земельної ділянки, га 0.1567 | 0.0617 | 0.0478 | 0.0093 | 0.0010 |
| | Землі під громадськими спорудами, які мають історико-архітектурну цінність, об'єктами культурної спадщини, адміністративними будівлями | Землі під громадськими спорудами, які мають історико-архітектурну цінність, об'єктами культурної спадщини, адміністративними будівлями | | |
| | 6 | 7 | | |
| | 0.0006 | 0.0363 | | |





КИЇВСЬКА МІСЬКА РАДА

Терентьєву М. О.
Положишник В. О.

Прошу розглянути проєкт рішення від 13.12.2024
№ 08/231 - 1952/ПР в установленому порядку.

Тхорику С. М.

Прошу опрацювати в межах компетенції управління.

Омельченко А. В.

Для контролю за проходженням та тиражування.

Володимир БОНДАРЕНКО

“13” грудня 2024 року
№ 08/231 - 1952/ПР



УКРАЇНА

ВИКОНАВЧИЙ ОРГАН КИЇВСЬКОЇ МІСЬКОЇ РАДИ
(КИЇВСЬКА МІСЬКА ДЕРЖАВНА АДМІНІСТРАЦІЯ)

ДЕПАРТАМЕНТ ЗЕМЕЛЬНИХ РЕСУРСІВ

вул. Хрещатик, 32-а, м. Київ, 01001 тел. (044) 202 78 15

Контактний центр міста Києва (044) 15 51 E-mail: kyivland@kyivcity.gov.ua Код ЄДРПОУ 26199097

08/031 - 1952/MP
13.12.2024

13.12.2024 № 05715-СЛ-74263

Заступнику міського голови-
секретарю Київської міської ради
Володимиру БОНДАРЕНКУ

Шановний Володимире Володимировичу!

Департамент земельних ресурсів виконавчого органу Київської міської ради (Київської міської державної адміністрації) відповідно до пункту 3 статті 26 Регламенту Київської міської ради, затвердженого рішенням Київської міської ради від 04.11.2021 № 3135/3176, направляє проєкт рішення Київської міської ради «Про надання АКЦІОНЕРНОМУ ТОВАРИСТВУ «НАЦІОНАЛЬНА АТОМНА ЕНЕРГОГЕНЕРУЮЧА КОМПАНІЯ «ЕНЕРГОАТОМ» земельної ділянки у постійне користування для експлуатації та обслуговування нежитлових (громадських) будівель на вул. Назарівській, 3 (літ. «А», «А'») у Шевченківському районі міста Києва» (справа № 442390613) для подальшого опрацювання.

Додатки:

- проєкт рішення Київської міської ради до справи № 442390613 на 3 арк. в 1 примірнику;
- пояснювальна записка до справи № 442390613 на 4 арк. в 1 примірнику;
- витяг з бази даних міського земельного кадастру на 1 арк. в 1 примірнику;
- матеріали супутникової фотозйомки на 1 арк. в 1 примірнику;
- матеріали справи № 442390613 на 1 арк. в 1 примірнику.

З повагою

Директор

Валентина ПЕЛИХ

Текст проєкту рішення у паперовому вигляді відповідає проєкту в електронному вигляді на USB носії.

Начальник третього відділу
управління землеустрою
Департаменту земельних ресурсів
виконавчого органу Київської міської ради
(Київської міської державної адміністрації)



Раїса ОЛЕЩЕНКО