



08/231-1950/MP
13.12.2024

КИЇВСЬКА МІСЬКА РАДА
IV сесія IX скликання

Р І Ш Е Н Н Я

Київ

№

Про затвердження технічних
документацій із землеустрою щодо
інвентаризації земель



325389124

Відповідно до статей 9, 20, 79¹, 83, 122, 186 Земельного кодексу України, статті 35, 57 Закону України «Про землеустрій», Закону України «Про Державний земельний кадастр», Закону України «Про внесення змін до деяких законодавчих актів України щодо розмежування земель державної та комунальної власності», пункту 34 частини першої статті 26 Закону України «Про місцеве самоврядування в Україні», Порядку проведення інвентаризації земель, затвердженого постановою Кабінету Міністрів України від 05 червня 2019 року № 476, Порядку ведення Державного земельного кадастру, затвердженого постановою Кабінету Міністрів України від 17 жовтня 2012 року № 1051, рішення Київської міської ради від 10 вересня 2015 року № 958/1822 «Про інвентаризацію земель міста Києва», та враховуючи, що земельні ділянки зареєстровані в Державному земельному кадастрі, розглянувши технічні документації із землеустрою щодо інвентаризації земель, Київська міська рада

ВИРІШИЛА:

1. Затвердити технічні документації із землеустрою щодо інвентаризації земель та віднести земельні ділянки до відповідної категорії земель, виду цільового призначення земельних ділянок згідно з додатком до цього рішення (справа № 325389124).

2. Департаменту земельних ресурсів виконавчого органу Київської міської ради (Київської міської державної адміністрації) вжити заходів щодо державної реєстрації права комунальної власності територіальної громади м. Києва на земельні ділянки згідно з додатком до цього рішення у порядку, встановленому Законом України «Про державну реєстрацію речових прав на нерухоме майно та їх обтяжень».

3. Контроль за виконанням цього рішення покласти на постійну комісію Київської міської ради з питань архітектури, містопланування та земельних відносин.

Київський міський голова

Віталій КЛИЧКО

ПОДАННЯ:

Заступник голови
Київської міської державної адміністрації
з питань здійснення самоврядних повноважень

Петро ОЛЕНИЧ

Директор Департаменту земельних ресурсів
виконавчого органу Київської міської ради
(Київської міської державної адміністрації)

Валентина ПЕЛИХ

В.о. заступника директора Департаменту –
начальника юридичного управління
Департаменту земельних ресурсів
виконавчого органу Київської міської ради
(Київської міської державної адміністрації)

Дмитро РАДЗИЄВСЬКИЙ

ПОГОДЖЕНО:

Постійна комісія Київської міської ради
з питань архітектури, містопланування
та земельних відносин

Голова

Михайло ТЕРЕНТЬЄВ

Начальник управління правового
забезпечення діяльності
Київської міської ради

Валентина ПОЛОЖИШНИК

ПОЯСНЮВАЛЬНА ЗАПИСКА

№ ПЗН-74406 від 29.11.2024

до проекту рішення Київської міської ради:

**Про затвердження технічних документів із землеустрою
щодо інвентаризації земель**

До справи
№ 325389124



1. Юридична особа:

Назва	<i>КИЇВСЬКА МІСЬКА РАДА</i>
Перелік засновників (учасників) юридичної особи	<i>КИЇВСЬКА МІСЬКА РАДА</i> <i>Адреса засновника: м. Київ, Шевченківський район, ВУЛИЦЯ ХРЕЩАТИК, будинок 36</i>
Кінцевий бенефіціарний власник (контролер)	<i>Відсутній</i>
Реєстраційний номер:	<i>від 29.11.2024 № 325389124</i>

2. Відомості про земельні ділянки: зазначені у додатку до проекту рішення Київської міської ради

3. Обґрунтування прийняття рішення.

Відповідно до рішення Київської міської ради від 10.09.2015 № 958/1822 «Про інвентаризацію земель міста Києва», на виконання Міської цільової програми використання та охорони земель міста Києва на 2019-2021 роки, затвердженої рішенням Київської міської ради від 04.12.2018 № 229/6280, Міської цільової програми використання та охорони земель міста Києва на 2022-2025 роки, затвердженої рішенням Київської міської ради від 07.10.2021 № 2727/2768, з дотриманням вимог Земельного кодексу України, Закону України «Про землеустрій», Закону України «Про Державний земельний кадастр», Порядку проведення інвентаризації земель, затвердженого постановою Кабінету Міністрів України від 05.06.2019 № 476, та Порядку ведення Державного земельного кадастру, затвердженого постановою Кабінету Міністрів України від 17.10.2012 № 1051, комунальним підприємством «Київський інститут земельних відносин» виконані заходи з розробки технічних документів із землеустрою щодо інвентаризації земель.

Відповідно до статей 9, 20, 79¹, 83, 122, 186 Земельного кодексу України, статей 35, 57 Закону України «Про землеустрій», враховуючи, що земельні ділянки зареєстровані в Державному земельному кадастрі, Департаментом земельних ресурсів виконавчого органу Київської міської ради (Київської міської державної адміністрації) розроблено відповідний проект рішення Київської міської ради.

4. Мета прийняття рішення.

Метою прийняття рішення є затвердження технічної документації із землеустрою щодо інвентаризації земель на території міста Києва для забезпечення формування земель комунальної власності територіальної громади міста Києва та подальшого оформлення прав на них, в тому числі спрощення процедури оформлення прав на землю, підвищення ефективності міського землекористування, збільшення надходжень коштів до міського бюджету від плати за землю, продажу земельних ділянок на земельних торгах та права оренди землі, тощо.

5. Особливі характеристики земельних ділянок: зазначені у додатку до проекту рішення Київської міської ради.

Технічні документації із землеустрою щодо інвентаризації земель містять інформацію та відомості надані центральним органом виконавчої влади, що реалізує державну політику у сфері охорони культурної спадщини (Міністерством культури та інформаційної політики України) (кадастрові квартали 82:074, 72:078, 88:145, 82:085, 82:035), органом охорони культурної спадщини органу виконавчої влади Київської міської державної адміністрації (Департаментом охорони культурної спадщини виконавчого органу Київської міської ради (Київської міської державної адміністрації)) (кадастрові квартали 82:074, 72:078, 88:145, 82:085, 63:103, 82:035), структурним підрозділом Київської міської державної адміністрації у сфері охорони навколишнього природного середовища (Департаментом захисту довкілля та адаптації до зміни клімату виконавчого органу Київської міської ради (Київської міської державної адміністрації)) (кадастрові квартали 85:898, 82:074, 85:825, 63:103), (Управлінням екології та природних ресурсів виконавчого органу Київської міської ради (Київської міської державної адміністрації)) (кадастрові квартали 62:021, 72:246).

6. Стан нормативно-правової бази у даній сфері правового регулювання.

Загальні засади та порядок проведення інвентаризації земель визначено Земельним кодексом України, Законом України «Про землеустрій», Законом України «Про Державний земельний кадастр», Порядком проведення інвентаризації земель, затвердженим постановою Кабінету Міністрів України від 05.06.2019 № 476, та Порядком ведення Державного земельного кадастру, затвердженим постановою Кабінету Міністрів України від 17.10.2012 № 1051.

Проект рішення не стосується прав і соціальної захищеності осіб з інвалідністю та не матиме впливу на життєдіяльність цієї категорії.

Проект рішення не містить службової інформації у розумінні статті 6 Закону України «Про доступ до публічної інформації».

Проект рішення не містить інформації про фізичну особу (персональні дані) у розумінні статей 11 та 21 Закону України «Про інформацію» та статті 2 Закону України «Про захист персональних даних».

7. Фінансово-економічне обґрунтування.

Реалізація рішення не потребує додаткових витрат міського бюджету.

8. Прогноз соціально-економічних та інших наслідків прийняття рішення.

Наслідками прийняття розробленого проекту рішення стане:

- реалізація зацікавленою особою своїх прав щодо використання земельної ділянки;
- підвищення ефективності міського землекористування;
- збільшення надходжень коштів до міського бюджету від плати за землю, продажу земельних ділянок та права оренди землі тощо.

Доповідач: директор Департаменту земельних ресурсів **Валентина ПЕЛИХ**

Директор Департаменту земельних ресурсів

Валентина ПЕЛИХ

Додаток
до рішення Київської міської ради
від _____ № _____

Порядковий номер	Реєстраційний номер справи	Назва технічної документації із землеустрою	Кадастровий номер земельної ділянки	Площа земельної ділянки, га	Місце розташування	Категорія земель	Код виду цільового призначення, назва
1	315280229	Технічна документація із землеустрою щодо інвентаризації земель на території кадастрового кварталу 66:044 обмеженого вулицею Маланюка Євгена, вулицею Каховською та вулицею Челябінською у Дніпровському районі м. Києва	8000000000:66:044:0019	1,2951	вулиця Каховська, 64, Дніпровський район, місто Київ	Землі житлової та громадської забудови	03.11 Для будівництва та обслуговування будівель і споруд закладів науки
			8000000000:66:044:0012	0,3953	вулиця Челябінська, Дніпровський район, місто Київ	Землі промисловості, транспорту, електронних комунікацій, енергетики, оборони та іншого призначення	12.04 Для розміщення та експлуатації будівель і споруд автомобільного транспорту та дорожнього господарства
			8000000000:66:044:0011	0,2531	вулиця Челябінська, 2, Дніпровський район, місто Київ	Землі промисловості, транспорту, електронних комунікацій, енергетики, оборони та іншого призначення	12.01 Для розміщення та експлуатації будівель і споруд залізничного транспорту
			8000000000:66:044:0010	0,2097	вулиця Маланюка Євгена, Дніпровський район, місто Київ	Землі промисловості, транспорту, електронних комунікацій, енергетики, оборони та іншого призначення	12.13 Земельні ділянки загального користування, які використовуються як вулиці, майдани, проїзди, дороги, набережні
			8000000000:66:044:0020	0,0099	вулиця Каховська, 64, Дніпровський район, місто Київ	Землі промисловості, транспорту, електронних комунікацій, енергетики, оборони та іншого призначення	14.02 Для розміщення, будівництва, експлуатації та обслуговування будівель і споруд об'єктів передачі електричної енергії

8000000000:66:044:0018	0,0062	вулиця Маланюка Євгена, 114а, Дніпровський район, місто Київ	Землі промисловості, транспорту, електронних комунікацій, енергетики, оборони та іншого призначення	14.02 Для розміщення, будівництва, експлуатації та обслуговування будівель і споруд об'єктів передачі електричної енергії
8000000000:66:044:0015	0,0134	вулиця Каховська, 64, Дніпровський район, місто Київ	Землі промисловості, транспорту, електронних комунікацій, енергетики, оборони та іншого призначення	14.02 Для розміщення, будівництва, експлуатації та обслуговування будівель і споруд об'єктів передачі електричної енергії
8000000000:66:044:0040	0,1132	вулиця Каховська, 62, Дніпровський район, місто Київ	Землі промисловості, транспорту, електронних комунікацій, енергетики, оборони та іншого призначення	12.08 Для розміщення та експлуатації будівель і споруд додаткових транспортних послуг та допоміжних операцій
8000000000:66:044:0041	0,0775	вулиця Каховська, 62а, Дніпровський район, місто Київ	Землі промисловості, транспорту, електронних комунікацій, енергетики, оборони та іншого призначення	12.11 Для розміщення та експлуатації об'єктів дорожнього сервісу
8000000000:66:044:0016	2,0596	в межах вулиці Каховська та вулиці Маланюка Євгена, Дніпровський район, місто Київ	Землі промисловості, транспорту, електронних комунікацій, енергетики, оборони та іншого призначення	12.04 Для розміщення та експлуатації будівель і споруд автомобільного транспорту та дорожнього господарства
8000000000:66:044:0014	0,7180	вулиця Челябінська, Дніпровський район, місто Київ	Землі промисловості, транспорту, електронних комунікацій, енергетики, оборони та іншого призначення	12.04 Для розміщення та експлуатації будівель і споруд автомобільного транспорту та дорожнього господарства

8000000000:66:044:0017	1,2529	вулиця Челябінська, Дніпровський район, місто Київ	Землі промисловості, транспорту, електронних комунікацій, енергетики, оборони та іншого призначення	12.01 Для розміщення та експлуатації будівель і споруд залізничного транспорту
8000000000:66:044:0008	8,7952	вулиця Каховська, 64, Дніпровський район, місто Київ	Землі промисловості, транспорту, електронних комунікацій, енергетики, оборони та іншого призначення	11.02 Для розміщення та експлуатації основних, підсобних і допоміжних будівель та споруд підприємств переробної, машинобудівної та іншої промисловості, включаючи об'єкти оброблення відходів, зокрема із енергогенеруючим блоком
8000000000:66:044:0022	0,9011	вулиця Маланюка Євгена, 114, Дніпровський район, місто Київ	Землі промисловості, транспорту, електронних комунікацій, енергетики, оборони та іншого призначення	12.04 Для розміщення та експлуатації будівель і споруд автомобільного транспорту та дорожнього господарства
8000000000:66:044:0005	0,0721	вулиця Челябінська, Дніпровський район, місто Київ	Землі промисловості, транспорту, електронних комунікацій, енергетики, оборони та іншого призначення	12.13 Земельні ділянки загального користування, які використовуються як вулиці, майдани, проїзди, дороги, набережні
8000000000:66:044:0009	0,1908	вулиця Каховська, Дніпровський район, місто Київ	Землі промисловості, транспорту, електронних комунікацій, енергетики, оборони та іншого призначення	12.13 Земельні ділянки загального користування, які використовуються як вулиці, майдани, проїзди, дороги, набережні

			8000000000:66:044:0007	0,0184	вулиця Каховська, Дніпровський район, місто Київ	Землі промисловості, транспорту, електронних комунікацій, енергетики, оборони та іншого призначення	12.13 Земельні ділянки загального користування, які використовуються як вулиці, майдани, проїзди, дороги, набережні
			8000000000:66:044:0021	1,1965	вулиця Маланюка Євгена, Дніпровський район, місто Київ	Землі промисловості, транспорту, електронних комунікацій, енергетики, оборони та іншого призначення	12.04 Для розміщення та експлуатації будівель і споруд автомобільного транспорту та дорожнього господарства
2	517852216	Технічна документація із землеустрою щодо інвентаризації земель на території кадастрового кварталу 75:177 обмеженого вулицями Кричевського Федора, Львівською, Верховинною, проспектами Перемоги, Палладіна Академіка у Святошинському районі м. Києва	8000000000:75:177:0024	0,3385	вулиця Верховинна, 54, Святошинський район, місто Київ	Землі промисловості, транспорту, електронних комунікацій, енергетики, оборони та іншого призначення	11.04 Для розміщення та експлуатації основних, підсобних і допоміжних будівель та споруд технічної інфраструктури (виробництва та розподілення газу, постачання пари та гарячої води, збирання, очищення та розподілення води)
			8000000000:75:177:0038	0,2873	вулиця Львівська, Святошинський район, місто Київ	Землі промисловості, транспорту, електронних комунікацій, енергетики, оборони та іншого призначення	12.04 Для розміщення та експлуатації будівель і споруд автомобільного транспорту та дорожнього господарства
			8000000000:75:177:0031	0,9710	проспект Перемоги, 121а, 121б, Святошинський район, місто Київ	Землі житлової та громадської забудови	02.10 Для будівництва і обслуговування багатоквартирного житлового будинку з об'єктами торгово- розважальної та ринкової інфраструктури
			8000000000:75:177:0069	0,0804	проспект Перемоги, Святошинський район, місто Київ	Землі житлової та громадської забудови	03.20 Земельні ділянки загального користування, які використовуються як внутрішньоквартальні проїзди, пішохідні зони

8000000000:75:177:0043	0,0360	вулиця Верховинна, Святошинський район, місто Київ	Землі промисловості, транспорту, електронних комунікацій, енергетики, оборони та іншого призначення	12.13 Земельні ділянки загального користування, які використовуються як вулиці, майдани, проїзди, дороги, набережні
8000000000:75:177:0042	0,3883	вулиця Верховинна, Святошинський район, місто Київ	Землі промисловості, транспорту, електронних комунікацій, енергетики, оборони та іншого призначення	12.13 Земельні ділянки загального користування, які використовуються як вулиці, майдани, проїзди, дороги, набережні
8000000000:75:177:0041	0,6145	вулиця Львівська, проспект Палладіна Академіка, Святошинський район, місто Київ	Землі промисловості, транспорту, електронних комунікацій, енергетики, оборони та іншого призначення	12.04 Для розміщення та експлуатації будівель і споруд автомобільного транспорту та дорожнього господарства
8000000000:75:177:0025	0,2853	проспект Перемоги, Святошинський район, місто Київ	Землі промисловості, транспорту, електронних комунікацій, енергетики, оборони та іншого призначення	12.13 Земельні ділянки загального користування, які використовуються як вулиці, майдани, проїзди, дороги, набережні
8000000000:75:177:1003	0,2228	вулиця Кричевського Федора, Святошинський район, місто Київ	Землі промисловості, транспорту, електронних комунікацій, енергетики, оборони та іншого призначення	12.13 Земельні ділянки загального користування, які використовуються як вулиці, майдани, проїзди, дороги, набережні
8000000000:75:177:1004	0,0146	проспект Перемоги, Святошинський район, місто Київ	Землі житлової та громадської забудови	03.20 Земельні ділянки загального користування, які використовуються як внутрішньоквартальні проїзди, пішохідні зони

8000000000:75:177:0040	0,0141	проспект Перемоги, Святошинський район, місто Київ	Землі житлової та громадської забудови	03.20 Земельні ділянки загального користування, які використовуються як внутрішньоквартальні проїзди, пішохідні зони
8000000000:75:177:1007	0,3372	вулиця Львівська, проспект Перемоги, Святошинський район, місто Київ	Землі промисловості, транспорту, електронних комунікацій, енергетики, оборони та іншого призначення	12.13 Земельні ділянки загального користування, які використовуються як вулиці, майдани, проїзди, дороги, набережні
8000000000:75:177:0037	0,0011	вулиця Львівська, Святошинський район, місто Київ	Землі промисловості, транспорту, електронних комунікацій, енергетики, оборони та іншого призначення	12.04 Для розміщення та експлуатації будівель і споруд автомобільного транспорту та дорожнього господарства
8000000000:75:177:0030	0,0108	вулиця Верховинна, 68, Святошинський район, місто Київ	Землі промисловості, транспорту, електронних комунікацій, енергетики, оборони та іншого призначення	11.04 Для розміщення та експлуатації основних, підсобних і допоміжних будівель та споруд технічної інфраструктури (виробництва та розподілення газу, постачання пари та гарячої води, збирання, очищення та розподілення води)
8000000000:75:177:0021	0,0171	вулиця Верховинна, Святошинський район, місто Київ	Землі житлової та громадської забудови	02.12 Земельні ділянки загального користування, які використовуються як внутрішньоквартальні проїзди, пішохідні зони
8000000000:75:177:0029	0,0310	проспект Перемоги, Святошинський район, місто Київ	Землі промисловості, транспорту, електронних комунікацій, енергетики, оборони та іншого призначення	12.13 Земельні ділянки загального користування, які використовуються як вулиці, майдани, проїзди, дороги, набережні

8000000000:75:177:0016	0,0319	проспект Перемоги, Святошинський район, місто Київ	Землі промисловості, транспорту, електронних комунікацій, енергетики, оборони та іншого призначення	12.13 Земельні ділянки загального користування, які використовуються як вулиці, майдани, проїзди, дороги, набережні
8000000000:75:177:0039	0,0117	проспект Перемоги, Святошинський район, місто Київ	Землі промисловості, транспорту, електронних комунікацій, енергетики, оборони та іншого призначення	12.13 Земельні ділянки загального користування, які використовуються як вулиці, майдани, проїзди, дороги, набережні
8000000000:75:177:0018	0,0256	проспект Перемоги, Святошинський район, місто Київ	Землі промисловості, транспорту, електронних комунікацій, енергетики, оборони та іншого призначення	12.13 Земельні ділянки загального користування, які використовуються як вулиці, майдани, проїзди, дороги, набережні
8000000000:75:177:0036	0,0100	проспект Перемоги, Святошинський район, місто Київ	Землі промисловості, транспорту, електронних комунікацій, енергетики, оборони та іншого призначення	12.13 Земельні ділянки загального користування, які використовуються як вулиці, майдани, проїзди, дороги, набережні
8000000000:75:177:0015	0,0121	вулиця Кричевського Федора, Святошинський район, місто Київ	Землі промисловості, транспорту, електронних комунікацій, енергетики, оборони та іншого призначення	12.13 Земельні ділянки загального користування, які використовуються як вулиці, майдани, проїзди, дороги, набережні
8000000000:75:177:0032	0,1622	вулиця Кричевського Федора, Святошинський район, місто Київ	Землі промисловості, транспорту, електронних комунікацій, енергетики, оборони та іншого призначення	12.13 Земельні ділянки загального користування, які використовуються як вулиці, майдани, проїзди, дороги, набережні
8000000000:75:177:0017	0,0128	вулиця Кричевського Федора, Святошинський район, місто Київ	Землі промисловості, транспорту, електронних комунікацій, енергетики, оборони та іншого призначення	12.13 Земельні ділянки загального користування, які використовуються як вулиці, майдани, проїзди, дороги, набережні

			8000000000:75:177:0020	0,1359	проспект Перемоги, 121в, Святошинський район, місто Київ	Землі житлової та громадської забудови	03.10 Для будівництва та обслуговування адміністративних будинків, офісних будівель компаній, які займаються підприємницькою діяльністю, пов'язаною з отриманням прибутку
			8000000000:75:177:0048	0,0011	проспект Перемоги, 117, Святошинський район, місто Київ	Землі рекреаційного призначення	07.05 Для цілей підрозділів 07.01-07.04, 07.06-07.09 та для збереження та використання земель природно-заповідного фонду
3	690985291	Технічна документація із землеустрою щодо інвентаризації земель на території кадастрового кварталу 85:898 в межах 107 кварталу Пуща-Водицького лісництва комунального підприємства "Святошинське лісопаркове господарство" в Оболонському районі м. Києва	8000000000:85:898:0001	15,4342	107 квартал Пуща-Водицького лісництва Комунальне підприємство «Святошинське лісопаркове господарство», Оболонський район, місто Київ	Землі лісогосподарського призначення	09.03 Для цілей підрозділів 09.01-09.02, 09.04-09.05 та для збереження та використання земель природно-заповідного фонду
			8000000000:85:898:0002	0,3624	107 квартал Пуща-Водицького лісництва комунального підприємства «Святошинське лісопаркове господарство», Оболонський район, місто Київ	Землі лісогосподарського призначення	09.03 Для цілей підрозділів 09.01-09.02, 09.04-09.05 та для збереження та використання земель природно-заповідного фонду

			8000000000:85:898:0003	3,4406	107 квартал Пуща-Водицького лісництва комунального підприємства «Святошинське лісопаркове господарство», Оболонський район, місто Київ	Землі лісогосподарського призначення	09.03 Для цілей підрозділів 09.01-09.02, 09.04-09.05 та для збереження та використання земель природно-заповідного фонду
4	335213012	Технічна документація із землеустрою щодо інвентаризації земель на території кадастрового кварталу 82:074 обмежений вулицею Лаврською, алеєю Героїв Крут, площею Андрія Первозванного, узвозом Дніпровським та парковою доріжкою у Печерському районі м. Києва	8000000000:82:074:0022	0,3053	вулиця Лаврська, Печерський район, місто Київ	Землі промисловості, транспорту, електронних комунікацій, енергетики, оборони та іншого призначення	12.13 Земельні ділянки загального користування, які використовуються як вулиці, майдани, проїзди, дороги, набережні
			8000000000:82:074:0026	0,3929	вулиця Лаврська, 21, Печерський район, місто Київ	Землі житлової та громадської забудови	02.03 Для будівництва і обслуговування багатоквартирного житлового будинку
			8000000000:82:074:0019	0,1662	вулиця Лаврська, Печерський район, місто Київ	Землі промисловості, транспорту, електронних комунікацій, енергетики, оборони та іншого призначення	12.13 Земельні ділянки загального користування, які використовуються як вулиці, майдани, проїзди, дороги, набережні
			8000000000:82:074:0017	0,1918	вулиця Лаврська, 7, Печерський район, місто Київ	Землі житлової та громадської забудови	02.10 Для будівництва і обслуговування багатоквартирного житлового будинку з об'єктами торгово-розважальної та ринкової інфраструктури
			8000000000:82:074:0016	0,0145	вулиця Лаврська, 7, Печерський район, місто Київ	Землі промисловості, транспорту, електронних комунікацій, енергетики, оборони та іншого призначення	14.02 Для розміщення, будівництва, експлуатації та обслуговування будівель і споруд об'єктів передачі електричної енергії

8000000000:82:074:0023	0,8331	вулиця Лаврська, Печерський район, місто Київ	Землі історико- культурного призначення	08.04 Для цілей підрозділів 08.01-08.03, 08.05 та для збереження та використання земель природно-заповідного фонду
8000000000:82:074:1000	0,0033	вулиця Лаврська, Печерський район, місто Київ	Землі промисловості, транспорту, електронних комунікацій, енергетики, оборони та іншого призначення	11.04 Для розміщення та експлуатації основних, підсобних і допоміжних будівель та споруд технічної інфраструктури (виробництва та розподілення газу, постачання пари та гарячої води, збирання, очищення та розподілення води)
8000000000:82:074:0024	1,1999	вулиця Лаврська, Печерський район, місто Київ	Землі промисловості, транспорту, електронних комунікацій, енергетики, оборони та іншого призначення	12.04 Для розміщення та експлуатації будівель і споруд автомобільного транспорту та дорожнього господарства
8000000000:82:074:0027	0,2603	вулиця Лаврська, Печерський район, місто Київ	Землі історико- культурного призначення	08.04 Для цілей підрозділів 08.01-08.03, 08.05 та для збереження та використання земель природно-заповідного фонду
8000000000:82:074:0018	0,3054	площа Слави, алея Героїв Крут, Печерський район, місто Київ	Землі промисловості, транспорту, електронних комунікацій, енергетики, оборони та іншого призначення	12.13 Земельні ділянки загального користування, які використовуються як вулиці, майдани, проїзди, дороги, і набережні
8000000000:82:071:0033	0,0577	площа Андрія Первозванного, узвіз Дніпровський, Печерський район, місто Київ	Землі промисловості, транспорту, електронних комунікацій, енергетики, оборони та іншого призначення	12.10 Для цілей підрозділів 12.01-12.09, 12.11-12.13 та для збереження та використання земель природно-заповідного фонду

8000000000:82:074:0025	0,2680	вулиця Лаврська, 7а, Печерський район, місто Київ	Землі житлової та громадської забудови	02.03 Для будівництва і обслуговування багатоквартирного житлового будинку
8000000000:82:071:0003	0,0108	узвіз Дніпровський, Печерський район, місто Київ	Землі промисловості, транспорту, електронних комунікацій, енергетики, оборони та іншого призначення	12.10 Для цілей підрозділів 12.01-12.09, 12.11-12.13 та для збереження та використання земель природно-заповідного фонду
8000000000:82:072:0043	0,0465	узвіз Дніпровський, Печерський район, місто Київ	Землі промисловості, транспорту, електронних комунікацій, енергетики, оборони та іншого призначення	12.10 Для цілей підрозділів 12.01-12.09, 12.11-12.13 та для збереження та використання земель природно-заповідного фонду
8000000000:82:074:0015	0,2011	вулиця Лаврська, Печерський район, місто Київ	Землі природно- заповідного та іншого природоохоронного призначення	04.07 Для збереження та використання парків-пам'яток садово-паркового мистецтва
8000000000:82:074:0021	0,2699	провулок Лаврський, Печерський район, місто Київ	Землі промисловості, транспорту, електронних комунікацій, енергетики, оборони та іншого призначення	12.04 Для розміщення та експлуатації будівель і споруд автомобільного транспорту та дорожнього господарства
8000000000:82:074:0012	0,0693	вулиця Лаврська, Печерський район, місто Київ	Землі промисловості, транспорту, електронних комунікацій, енергетики, оборони та іншого призначення	12.13 Земельні ділянки загального користування, які використовуються як вулиці, майдани, проїзди, дороги, набережні
8000000000:82:074:0014	0,0072	узвіз Дніпровський, Печерський район, місто Київ	Землі житлової та громадської забудови	03.20 Земельні ділянки загального користування, які використовуються як внутрішньоквартальні проїзди, пішохідні зони

			8000000000:82:074:0028	0,1055	площа Слави, Печерський район, місто Київ	Землі природно-заповідного та іншого природоохоронного призначення	04.07 Для збереження та використання парків-пам'яток садово-паркового мистецтва
5	576352603	Технічна документація із землеустрою щодо інвентаризації земель на території кадастрового кварталу 85:825 в межах 32 кварталу Пуща-Водицького лісництва комунального підприємства "Святошинське лісопаркове господарство" у Оболонському районі м. Києва	8000000000:85:811:0002	2,6156	32 квартал Пуща-Водицького лісництва КП "Святошинське лісопаркове господарство", Оболонський район, місто Київ	Землі лісогосподарського призначення	09.03 Для цілей підрозділів 09.01-09.02, 09.04-09.05 та для збереження та використання земель природно-заповідного фонду
			8000000000:85:811:0003	0,0491	32 квартал Пуща-Водицького лісництва КП "Святошинське лісопаркове господарство", Оболонський район, місто Київ	Землі лісогосподарського призначення	09.03 Для цілей підрозділів 09.01-09.02, 09.04-09.05 та для збереження та використання земель природно-заповідного фонду
			8000000000:85:825:0001	0,3167	32 квартал Пуща-Водицького лісництва КП "Святошинське лісопаркове господарство", Оболонський район, місто Київ	Землі лісогосподарського призначення	09.03 Для цілей підрозділів 09.01-09.02, 09.04-09.05 та для збереження та використання земель природно-заповідного фонду
			8000000000:85:825:0002	22,9671	32 квартал Пуща-Водицького лісництва КП "Святошинське лісопаркове господарство", Оболонський район, місто Київ	Землі лісогосподарського призначення	09.03 Для цілей підрозділів 09.01-09.02, 09.04-09.05 та для збереження та використання земель природно-заповідного фонду

6	515652259	Технічна документація із землеустрою щодо інвентаризації земель на території кадастрового кварталу 72:078 обмеженого вулицями Саксаганського, Симона Петлюри, Жилянська, Льва Толстого у Шевченківському районі м. Києва	8000000000:72:078:0005	0,0460	вулиця Жилянська, між будинками № 120-б та № 120-в, Шевченківський район, місто Київ	Землі рекреаційного призначення	07.08 Земельні ділянки загального користування, які використовуються як зелені насадження загального користування
			8000000000:72:078:0038	0,0394	вулиця Саксаганського, 133 а, Шевченківський район, місто Київ	Землі житлової та громадської забудови	03.10 Для будівництва та обслуговування адміністративних будинків, офісних будівель компаній, які займаються підприємницькою діяльністю, пов'язаною з отриманням прибутку
			8000000000:72:078:0044	0,0458	вулиця Жилянська/Симона Петлюри, 126/23 літ."А", Шевченківський район, місто Київ	Землі житлової та громадської забудови	03.10 Для будівництва та обслуговування адміністративних будинків, офісних будівель компаній, які займаються підприємницькою діяльністю, пов'язаною з отриманням прибутку
			8000000000:72:078:0006	0,0763	вулиця Симона Петлюри, 13/135, Шевченківський район, місто Київ	Землі житлової та громадської забудови	03.10 Для будівництва та обслуговування адміністративних будинків, офісних будівель компаній, які займаються підприємницькою діяльністю, пов'язаною з отриманням прибутку
			8000000000:72:078:0010	0,0226	вулиця Жилянська, 114 літ."В", Шевченківський район, місто Київ	Землі житлової та громадської забудови	03.10 Для будівництва та обслуговування адміністративних будинків, офісних будівель компаній, які займаються підприємницькою діяльністю, пов'язаною з отриманням прибутку

8000000000:72:078:0009	0,1602	вулиця Саксаганського, 115в, 117, Шевченківський район, місто Київ	Землі житлової та громадської забудови	02.10 Для будівництва і обслуговування багатоквартирного житлового будинку з об'єктами торгово-розважальної та ринкової інфраструктури
8000000000:72:078:0019	0,6754	вулиця Саксаганського, вулиця Льва Толстого, вулиця Жилянська, вулиця Петлюри Симона, Шевченківський район, місто Київ	Землі промисловості, транспорту, електронних комунікацій, енергетики, оборони та іншого призначення	12.04 Для розміщення та експлуатації будівель і споруд автомобільного транспорту та дорожнього господарства
8000000000:72:078:0027	0,0779	вулиця Саксаганського, 109, Шевченківський район, місто Київ	Землі житлової та громадської забудови	02.10 Для будівництва і обслуговування багатоквартирного житлового будинку з об'єктами торгово-розважальної та ринкової інфраструктури
8000000000:72:078:0033	0,0434	вулиця Саксаганського, Шевченківський район, місто Київ	Землі житлової та громадської забудови	02.12 Земельні ділянки загального користування, які використовуються як внутрішньоквартальні проїзди, пішохідні зони
8000000000:72:078:0034	0,2345	вулиця Льва Толстого, 22, Шевченківський район, місто Київ	Землі житлової та громадської забудови	02.10 Для будівництва і обслуговування багатоквартирного житлового будинку з об'єктами торгово-розважальної та ринкової інфраструктури
8000000000:72:078:0011	0,0120	вулиця Льва Толстого, Шевченківський район, місто Київ	Землі житлової та громадської забудови	02.12 Земельні ділянки загального користування, які використовуються як внутрішньоквартальні проїзди, пішохідні зони

8000000000:72:078:0037	0,0031	вулиця Саксаганського, Шевченківський район, місто Київ	Землі житлової та громадської забудови	02.12 Земельні ділянки загального користування, які використовуються як внутрішньоквартальні проїзди, пішохідні зони
8000000000:72:078:0031	0,0367	вулиця Саксаганського, 115а, Шевченківський район, місто Київ	Землі житлової та громадської забудови	02.09 Для будівництва і обслуговування паркінгів та автостоянок на землях житлової та громадської забудови
8000000000:72:078:0014	0,1069	вулиця Жилянська, 114а, Шевченківський район, місто Київ	Землі житлової та громадської забудови	02.10 Для будівництва і обслуговування багатоквартирного житлового будинку з об'єктами торгово-розважальної та ринкової інфраструктури
8000000000:72:078:0020	0,0378	вулиця Жилянська, 116а, Шевченківський район, місто Київ	Землі житлової та громадської забудови	02.10 Для будівництва і обслуговування багатоквартирного житлового будинку з об'єктами торгово-розважальної та ринкової інфраструктури
8000000000:72:078:0012	0,0851	вулиця Жилянська, Шевченківський район, місто Київ	Землі житлової та громадської забудови	02.12 Земельні ділянки загального користування, які використовуються як внутрішньоквартальні проїзди, пішохідні зони
8000000000:72:078:0043	0,1075	вулиця Саксаганського, 123, Шевченківський район, місто Київ	Землі житлової та громадської забудови	02.10 Для будівництва і обслуговування багатоквартирного житлового будинку з об'єктами торгово-розважальної та ринкової інфраструктури

			8000000000:72:078:0013	0,6385	вулиця Саксаганського, 125, 127, 127в, 129б, 129в, 131, 131а, 131б, вулиця Жилянська, 120б, Шевченківський район, місто Київ	Землі житлової та громадської забудови	02.10 Для будівництва і обслуговування багатоквартирного житлового будинку з об'єктами торгово-розважальної та ринкової інфраструктури
			8000000000:72:078:0030	0,0305	вулиця Саксаганського, 133б, Шевченківський район, місто Київ	Землі житлової та громадської забудови	03.10 Для будівництва та обслуговування адміністративних будинків, офісних будівель компаній, які займаються підприємницькою діяльністю, пов'язаною з отриманням прибутку
			8000000000:72:078:0025	0,1502	вулиця Жилянська/вулиця Льва Толстого, 104/24, Шевченківський район, місто Київ	Землі житлової та громадської забудови	02.10 Для будівництва і обслуговування багатоквартирного житлового будинку з об'єктами торгово-розважальної та ринкової інфраструктури
			8000000000:72:078:0045	0,0615	вулиця Саксаганського, 129а, Шевченківський район, місто Київ	Землі історико-культурного призначення	08.01 Для забезпечення охорони об'єктів культурної спадщини
			8000000000:72:078:0018	0,0115	вулиця Жилянська, Шевченківський район, місто Київ	Землі житлової та громадської забудови	02.12 Земельні ділянки загального користування, які використовуються як внутрішньоквартальні проїзди, пішохідні зони
7	345277783	Технічна документація із землеустрою щодо інвентаризації земель на території кадастрового кварталу 62:021 обмеженого вулицями	8000000000:62:021:0106	2,9714	вулиця Крайня, 3, Деснянський район, місто Київ	Землі житлової та громадської забудови	02.06 Для колективного гаражного будівництва
			8000000000:62:021:0029	1,9745	вулиця Крайня, 15, Деснянський район, місто Київ	Землі житлової та громадської забудови	02.06 Для колективного гаражного будівництва

Крайньою, Лифаря
Сержа та
Електротехнічною у
Деснянському районі м.
Києва

8000000000:62:021:0045	0,0835	вулиця Крайня, 15, Деснянський район, місто Київ	Землі промисловості, транспорту, електронних комунікацій, енергетики, оборони та іншого призначення	11.04 Для розміщення та експлуатації основних, підсобних і допоміжних будівель та споруд технічної інфраструктури (виробництва та розподілення газу, постачання пари та гарячої води, збирання, очищення та розподілення води)
8000000000:62:021:0076	0,1575	вулиця Електротехнічна, 26, Деснянський район, місто Київ	Землі промисловості, транспорту, електронних комунікацій, енергетики, оборони та іншого призначення	12.11 Для розміщення та експлуатації об'єктів дорожнього сервісу
8000000000:62:021:0096	0,0027	вулиця Електротехнічна, Деснянський район, місто Київ	Землі промисловості, транспорту, електронних комунікацій, енергетики, оборони та іншого призначення	14.02 Для розміщення, будівництва, експлуатації та обслуговування будівель і споруд об'єктів передачі електричної енергії
8000000000:62:021:0086	0,0028	вулиця Електротехнічна, Деснянський район, місто Київ	Землі промисловості, транспорту, електронних комунікацій, енергетики, оборони та іншого призначення	14.02 Для розміщення, будівництва, експлуатації та обслуговування будівель і споруд об'єктів передачі електричної енергії
8000000000:62:021:0085	0,0044	вулиця Електротехнічна, Деснянський район, місто Київ	Землі промисловості, транспорту, електронних комунікацій, енергетики, оборони та іншого призначення	14.02 Для розміщення, будівництва, експлуатації та обслуговування будівель і споруд об'єктів передачі електричної енергії
8000000000:62:021:0066	0,0048	вулиця Електротехнічна, Деснянський район, місто Київ	Землі промисловості, транспорту, електронних комунікацій, енергетики, оборони та іншого призначення	14.02 Для розміщення, будівництва, експлуатації та обслуговування будівель і споруд об'єктів передачі електричної енергії

8000000000:62:021:0079	0,0045	вулиця Електротехнічна, Деснянський район, місто Київ	Землі промисловості, транспорту, електронних комунікацій, енергетики, оборони та іншого призначення	14.02 Для розміщення, будівництва, експлуатації та обслуговування будівель і споруд об'єктів передачі електричної енергії
8000000000:62:021:0059	0,0045	вулиця Електротехнічна, Деснянський район, місто Київ	Землі промисловості, транспорту, електронних комунікацій, енергетики, оборони та іншого призначення	14.02 Для розміщення, будівництва, експлуатації та обслуговування будівель і споруд об'єктів передачі електричної енергії
8000000000:62:021:0098	0,0005	вулиця Електротехнічна, Деснянський район, місто Київ	Землі промисловості, транспорту, електронних комунікацій, енергетики, оборони та іншого призначення	14.02 Для розміщення, будівництва, експлуатації та обслуговування будівель і споруд об'єктів передачі електричної енергії
8000000000:62:021:0062	0,0005	вулиця Електротехнічна, Деснянський район, місто Київ	Землі промисловості, транспорту, електронних комунікацій, енергетики, оборони та іншого призначення	14.02 Для розміщення, будівництва, експлуатації та обслуговування будівель і споруд об'єктів передачі електричної енергії
8000000000:62:021:0064	0,0005	вулиця Електротехнічна, Деснянський район, місто Київ	Землі промисловості, транспорту, електронних комунікацій, енергетики, оборони та іншого призначення	14.02 Для розміщення, будівництва, експлуатації та обслуговування будівель і споруд об'єктів передачі електричної енергії
8000000000:62:021:0053	0,0005	вулиця Електротехнічна, Деснянський район, місто Київ	Землі промисловості, транспорту, електронних комунікацій, енергетики, оборони та іншого призначення	14.02 Для розміщення, будівництва, експлуатації та обслуговування будівель і споруд об'єктів передачі електричної енергії

8000000000:62:021:0101	0,0005	вулиця Електротехнічна, Деснянський район, місто Київ	Землі промисловості, транспорту, електронних комунікацій, енергетики, оборони та іншого призначення	14.02 Для розміщення, будівництва, експлуатації та обслуговування будівель і споруд об'єктів передачі електричної енергії
8000000000:62:021:0065	0,0005	вулиця Електротехнічна, Деснянський район, місто Київ	Землі промисловості, транспорту, електронних комунікацій, енергетики, оборони та іншого призначення	14.02 Для розміщення, будівництва, експлуатації та обслуговування будівель і споруд об'єктів передачі електричної енергії
8000000000:62:021:0100	0,0045	вулиця Електротехнічна, Деснянський район, місто Київ	Землі промисловості, транспорту, електронних комунікацій, енергетики, оборони та іншого призначення	14.02 Для розміщення, будівництва, експлуатації та обслуговування будівель і споруд об'єктів передачі електричної енергії
8000000000:62:021:0077	0,0031	вулиця Електротехнічна, Деснянський район, місто Київ	Землі промисловості, транспорту, електронних комунікацій, енергетики, оборони та іншого призначення	14.02 Для розміщення, будівництва, експлуатації та обслуговування будівель і споруд об'єктів передачі електричної енергії
8000000000:62:021:0097	0,0005	вулиця Електротехнічна, Деснянський район, місто Київ	Землі промисловості, транспорту, електронних комунікацій, енергетики, оборони та іншого призначення	14.02 Для розміщення, будівництва, експлуатації та обслуговування будівель і споруд об'єктів передачі електричної енергії
8000000000:62:021:0093	0,0005	вулиця Електротехнічна, Деснянський район, місто Київ	Землі промисловості, транспорту, електронних комунікацій, енергетики, оборони та іншого призначення	14.02 Для розміщення, будівництва, експлуатації та обслуговування будівель і споруд об'єктів передачі електричної енергії

8000000000:62:021:0080	0,0005	вулиця Електротехнічна, Деснянський район, місто Київ	Землі промисловості, транспорту, електронних комунікацій, енергетики, оборони та іншого призначення	14.02 Для розміщення, будівництва, експлуатації та обслуговування будівель і споруд об'єктів передачі електричної енергії
8000000000:62:021:0071	0,0005	вулиця Електротехнічна, Деснянський район, місто Київ	Землі промисловості, транспорту, електронних комунікацій, енергетики, оборони та іншого призначення	14.02 Для розміщення, будівництва, експлуатації та обслуговування будівель і споруд об'єктів передачі електричної енергії
8000000000:62:021:0070	0,0005	вулиця Електротехнічна, Деснянський район, місто Київ	Землі промисловості, транспорту, електронних комунікацій, енергетики, оборони та іншого призначення	14.02 Для розміщення, будівництва, експлуатації та обслуговування будівель і споруд об'єктів передачі електричної енергії
8000000000:62:021:0073	0,0005	вулиця Електротехнічна, Деснянський район, місто Київ	Землі промисловості, транспорту, електронних комунікацій, енергетики, оборони та іншого призначення	14.02 Для розміщення, будівництва, експлуатації та обслуговування будівель і споруд об'єктів передачі електричної енергії
8000000000:62:021:0055	0,0005	вулиця Електротехнічна, Деснянський район, місто Київ	Землі промисловості, транспорту, електронних комунікацій, енергетики, оборони та іншого призначення	14.02 Для розміщення, будівництва, експлуатації та обслуговування будівель і споруд об'єктів передачі електричної енергії
8000000000:62:021:0060	0,0005	вулиця Електротехнічна, Деснянський район, місто Київ	Землі промисловості, транспорту, електронних комунікацій, енергетики, оборони та іншого призначення	14.02 Для розміщення, будівництва, експлуатації та обслуговування будівель і споруд об'єктів передачі електричної енергії

8000000000:62:021:0054	0,0038	вулиця Електротехнічна, Деснянський район, місто Київ	Землі промисловості, транспорту, електронних комунікацій, енергетики, оборони та іншого призначення	14.02 Для розміщення, будівництва, експлуатації та обслуговування будівель і споруд об'єктів передачі електричної енергії
8000000000:62:021:0056	0,0043	вулиця Електротехнічна, Деснянський район, місто Київ	Землі промисловості, транспорту, електронних комунікацій, енергетики, оборони та іншого призначення	14.02 Для розміщення, будівництва, експлуатації та обслуговування будівель і споруд об'єктів передачі електричної енергії
8000000000:62:021:0075	0,0046	вулиця Електротехнічна, Деснянський район, місто Київ	Землі промисловості, транспорту, електронних комунікацій, енергетики, оборони та іншого призначення	14.02 Для розміщення, будівництва, експлуатації та обслуговування будівель і споруд об'єктів передачі електричної енергії
8000000000:62:021:0102	0,0005	вулиця Електротехнічна, Деснянський район, місто Київ	Землі промисловості, транспорту, електронних комунікацій, енергетики, оборони та іншого призначення	14.02 Для розміщення, будівництва, експлуатації та обслуговування будівель і споруд об'єктів передачі електричної енергії
8000000000:62:021:0022	0,0409	вулиця Крайня, Деснянський район, місто Київ	Землі промисловості, транспорту, електронних комунікацій, енергетики, оборони та іншого призначення	11.07 Земельні ділянки загального користування, які використовуються як зелені насадження спеціального призначення
8000000000:62:021:0049	0,0407	вулиця Електротехнічна, 46, Деснянський район, місто Київ	Землі промисловості, транспорту, електронних комунікацій, енергетики, оборони та іншого призначення	12.13 Земельні ділянки загального користування, які використовуються як вулиці, майдани, проїзди, дороги, набережні

8000000000:62:021:0027	0,1309	вулиця Електротехнічна, Деснянський район, місто Київ	Землі промисловості, транспорту, електронних комунікацій, енергетики, оборони та іншого призначення	12.13 Земельні ділянки загального користування, які використовуються як вулиці, майдани, проїзди, дороги, набережні
8000000000:62:021:0105	0,8217	вулиця Електротехнічна, Деснянський район, місто Київ	Землі промисловості, транспорту, електронних комунікацій, енергетики, оборони та іншого призначення	12.13 Земельні ділянки загального користування, які використовуються як вулиці, майдани, проїзди, дороги, набережні
8000000000:62:021:0078	1,3380	вулиця Електротехнічна, Деснянський район, місто Київ	Землі промисловості, транспорту, електронних комунікацій, енергетики, оборони та іншого призначення	12.13 Земельні ділянки загального користування, які використовуються як вулиці, майдани, проїзди, дороги, набережні
8000000000:62:021:0090	0,0742	вулиця Електротехнічна, Деснянський район, місто Київ	Землі промисловості, транспорту, електронних комунікацій, енергетики, оборони та іншого призначення	12.13 Земельні ділянки загального користування, які використовуються як вулиці, майдани, проїзди, дороги, набережні
8000000000:62:021:0014	0,1562	вулиця Крайня, Деснянський район, місто Київ	Землі промисловості, транспорту, електронних комунікацій, енергетики, оборони та іншого призначення	12.13 Земельні ділянки загального користування, які використовуються як вулиці, майдани, проїзди, дороги, набережні
8000000000:62:021:0052	0,9848	вулиця Електротехнічна, Деснянський район, місто Київ	Землі водного фонду	10.02 Для облаштування та догляду за прибережними, захисними смугами
8000000000:62:021:0089	2,0940	вулиця Електротехнічна, Деснянський район, місто Київ	Землі водного фонду	10.01 Для експлуатації та догляду за водними об'єктами

8000000000:62:021:0095	1,1440	вулиця Електротехнічна, Деснянський район, місто Київ	Землі водного фонду	10.02 Для облаштування та догляду за прибережними захисними смугами
8000000000:62:021:0042	4,1178	вулиця Електротехнічна, Деснянський район, місто Київ	Землі водного фонду	10.01 Для експлуатації та догляду за водними об'єктами
8000000000:62:021:0048	0,1924	вулиця Електротехнічна, 26, Деснянський район, місто Київ	Землі промисловості, транспорту, електронних комунікацій, енергетики, оборони та іншого призначення	12.13 Земельні ділянки загального користування, які використовуються як вулиці, майдани, проїзди, дороги, набережні
8000000000:62:021:0047	0,2498	перетин вул. Лифаря Сержа та Електротехнічної, Деснянський район, місто Київ	Землі промисловості, транспорту, електронних комунікацій, енергетики, оборони та іншого призначення	12.13 Земельні ділянки загального користування, які використовуються як вулиці, майдани, проїзди, дороги, набережні
8000000000:62:021:0011	0,0295	вулиця Лифаря Сержа, Деснянський район, місто Київ	Землі промисловості, транспорту, електронних комунікацій, енергетики, оборони та іншого призначення	12.13 Земельні ділянки загального користування, які використовуються як вулиці, майдани, проїзди, дороги, набережні
8000000000:62:021:0026	0,0978	вулиця Лифаря Сержа, Деснянський район, місто Київ	Землі промисловості, транспорту, електронних комунікацій, енергетики, оборони та іншого призначення	11.07 Земельні ділянки загального користування, які використовуються як зелені насадження спеціального призначення
8000000000:62:021:0041	0,1227	вулиця Крайня, Деснянський район, місто Київ	Землі промисловості, транспорту, електронних комунікацій, енергетики, оборони та іншого призначення	12.13 Земельні ділянки загального користування, які використовуються як вулиці, майдани, проїзди, дороги, набережні

8000000000:62:021:0067	0,0220	вулиця Крайня, Деснянський район, місто Київ	Землі промисловості, транспорту, електронних комунікацій, енергетики, оборони та іншого призначення	11.04 Для розміщення та експлуатації основних, підсобних і допоміжних будівель та споруд технічної інфраструктури (виробництва та розподілення газу, постачання пари та гарячої води, збирання, очищення та розподілення води)
8000000000:62:021:0050	0,0617	вулиця Крайня, Деснянський район, місто Київ	Землі промисловості, транспорту, електронних комунікацій, енергетики, оборони та іншого призначення	12.13 Земельні ділянки загального користування, які використовуються як вулиці, майдани, проїзди, дороги, набережні
8000000000:62:021:0043	2,7164	вулиця Крайня, Деснянський район, місто Київ	Землі промисловості, транспорту, електронних комунікацій, енергетики, оборони та іншого призначення	11.07 Земельні ділянки загального користування, які використовуються як зелені насадження спеціального призначення
8000000000:62:021:0094	0,8515	вулиця Крайня, Деснянський район, місто Київ	Землі промисловості, транспорту, електронних комунікацій, енергетики, оборони та іншого призначення	11.07 Земельні ділянки загального користування, які використовуються як зелені насадження спеціального призначення
8000000000:62:021:0068	0,0582	вулиця Крайня, Деснянський район, місто Київ	Землі промисловості, транспорту, електронних комунікацій, енергетики, оборони та іншого призначення	12.13 Земельні ділянки загального користування, які використовуються як вулиці, майдани, проїзди, дороги, набережні
8000000000:62:021:0069	0,4077	вулиця Крайня, Деснянський район, місто Київ	Землі промисловості, транспорту, електронних комунікацій, енергетики, оборони та іншого призначення	11.07 Земельні ділянки загального користування, які використовуються як зелені насадження спеціального призначення

8000000000:62:021:0084	0,0017	вулиця Крайня, Деснянський район, місто Київ	Землі промисловості, транспорту, електронних комунікацій, енергетики, оборони та іншого призначення	13.03 Для розміщення та експлуатації інших технічних засобів
8000000000:62:021:0087	0,1150	вулиця Крайня, Деснянський район, місто Київ	Землі промисловості, транспорту, електронних комунікацій, енергетики, оборони та іншого призначення	12.13 Земельні ділянки загального користування, які використовуються як вулиці, майдани, проїзди, дороги, набережні
8000000000:62:021:0012	0,1217	вулиця Крайня, Деснянський район, місто Київ	Землі промисловості, транспорту, електронних комунікацій, енергетики, оборони та іншого призначення	11.07 Земельні ділянки загального користування, які використовуються як зелені насадження спеціального призначення
8000000000:62:021:0051	0,0322	вулиця Крайня, Деснянський район, місто Київ	Землі промисловості, транспорту, електронних комунікацій, енергетики, оборони та іншого призначення	12.13 Земельні ділянки загального користування, які використовуються як вулиці, майдани, проїзди, дороги, набережні
8000000000:62:021:0028	1,2891	вулиця Крайня, Деснянський район, місто Київ	Землі промисловості, транспорту, електронних комунікацій, енергетики, оборони та іншого призначення	12.04 Для розміщення та експлуатації будівель і споруд автомобільного транспорту та дорожнього господарства
8000000000:62:021:0044	0,0236	вулиця Електротехнічна, Деснянський район, місто Київ	Землі промисловості, транспорту, електронних комунікацій, енергетики, оборони та іншого призначення	11.07 Земельні ділянки загального користування, які використовуються як зелені насадження спеціального призначення

8000000000:62:021:0018	0,0149	вулиця Електротехнічна, Деснянський район, місто Київ	Землі промисловості, транспорту, електронних комунікацій, енергетики, оборони та іншого призначення	11.07 Земельні ділянки загального користування, які використовуються як зелені насадження спеціального призначення
8000000000:62:021:0108	0,7458	вулиця Електротехнічна, Деснянський район, місто Київ	Землі водного фонду	10.02 Для облаштування та догляду за прибережними захисними смугами
8000000000:62:021:0017	2,3239	вулиця Крайня, Деснянський район, місто Київ	Землі промисловості, транспорту, електронних комунікацій, енергетики, оборони та іншого призначення	12.13 Земельні ділянки загального користування, які використовуються як вулиці, майдани, проїзди, дороги, набережні
8000000000:62:021:0107	2,1447	вулиця Електротехнічна, Деснянський район, місто Київ	Землі водного фонду	10.02 Для облаштування та догляду за прибережними захисними смугами
8000000000:62:021:0058	0,1390	вулиця Електротехнічна, Деснянський район, місто Київ	Землі промисловості, транспорту, електронних комунікацій, енергетики, оборони та іншого призначення	11.07 Земельні ділянки загального користування, які використовуються як зелені насадження спеціального призначення
8000000000:62:021:0046	0,8849	вулиця Крайня, Деснянський район, місто Київ	Землі промисловості, транспорту, електронних комунікацій, енергетики, оборони та іншого призначення	12.13 Земельні ділянки загального користування, які використовуються як вулиці, майдани, проїзди, дороги, набережні
8000000000:62:021:0092	0,0312	вулиця Крайня, Деснянський район, місто Київ	Землі промисловості, транспорту, електронних комунікацій, енергетики, оборони та іншого призначення	12.13 Земельні ділянки загального користування, які використовуються як вулиці, майдани, проїзди, дороги, набережні

			8000000000:62:021:0019	0,0203	вулиця Електротехнічна, Деснянський район, місто Київ	Землі промисловості, транспорту, електронних комунікацій, енергетики, оборони та іншого призначення	11.07 Земельні ділянки загального користування, які використовуються як зелені насадження спеціального призначення
8	325279342	Технічна документація із землеустрою щодо інвентаризації земель на території кадастрового кварталу 66:478 розташованого в межах кварталу №6 Дніпровського лісництва комунального підприємства "Дарницьке лісопаркове господарство" у Дніпровському районі, м. Києва	8000000000:66:478:0002	42,1101	квартал №6 Дніпровського лісництва комунального підприємства "Дарницьке лісопаркове господарство", Дніпровський район, місто Київ	Землі лісогосподарського призначення	09.01 Для ведення лісового господарства і пов'язаних з ним послуг
9	252248324	Технічна документація із землеустрою щодо інвентаризації земель на території кадастрового кварталу 82:085 обмеженого вул. Саперно-Слобідською, проїздом Саперно- Слобідським та залізничними коліями у Голосіївському районі м. Києва	8000000000:82:085:0012	0,0722	вулиця Саперно- Слобідська, Голосіївський район, місто Київ	Землі промисловості, транспорту, електронних комунікацій, енергетики, оборони та іншого призначення	12.13 Земельні ділянки загального користування, які використовуються як вулиці, майдани, проїзди, дороги, набережні
			8000000000:82:085:0013	0,1381	вулиця Саперно- Слобідська, Голосіївський район, місто Київ	Землі промисловості, транспорту, електронних комунікацій, енергетики, оборони та іншого призначення	12.04 Для розміщення та експлуатації будівель і споруд автомобільного транспорту та дорожнього господарства

8000000000:82:085:0014	0,2547	вулиця Саперно-Слобідська, Голосіївський район, місто Київ	Землі промисловості, транспорту, електронних комунікацій, енергетики, оборони та іншого призначення	12.13 Земельні ділянки загального користування, які використовуються як вулиці, майдани, проїзди, дороги, набережні
8000000000:82:085:0017	0,0058	вулиця Саперно-Слобідська, Голосіївський район, місто Київ	Землі промисловості, транспорту, електронних комунікацій, енергетики, оборони та іншого призначення	14.02 Для розміщення, будівництва, експлуатації та обслуговування будівель і споруд об'єктів передачі електричної енергії
8000000000:82:085:0018	0,0635	вулиця Саперно-Слобідська, Голосіївський район, місто Київ	Землі промисловості, транспорту, електронних комунікацій, енергетики, оборони та іншого призначення	12.13 Земельні ділянки загального користування, які використовуються як вулиці, майдани, проїзди, дороги, набережні
8000000000:82:085:0019	0,0046	вулиця Саперно-Слобідська, Голосіївський район, місто Київ	Землі промисловості, транспорту, електронних комунікацій, енергетики, оборони та іншого призначення	14.02 Для розміщення, будівництва, експлуатації та обслуговування будівель і споруд об'єктів передачі електричної енергії
8000000000:82:085:0020	0,1488	вулиця Саперно-Слобідська, Голосіївський район, місто Київ	Землі промисловості, транспорту, електронних комунікацій, енергетики, оборони та іншого призначення	12.13 Земельні ділянки загального користування, які використовуються як вулиці, майдани, проїзди, дороги, набережні
8000000000:82:085:0021	0,1088	вулиця Саперно-Слобідська, Голосіївський район, місто Київ	Землі промисловості, транспорту, електронних комунікацій, енергетики, оборони та іншого призначення	12.04 Для розміщення та експлуатації будівель і споруд автомобільного транспорту та дорожнього господарства

8000000000:82:085:0022	0,0526	вулиця Саперно-Слобідська, Голосіївський район, місто Київ	Землі промисловості, транспорту, електронних комунікацій, енергетики, оборони та іншого призначення	12.04 Для розміщення та експлуатації будівель і споруд автомобільного транспорту та дорожнього господарства
8000000000:82:085:0023	0,1472	проїзд Саперно-Слобідський, 25, Голосіївський район, місто Київ	Землі промисловості, транспорту, електронних комунікацій, енергетики, оборони та іншого призначення	12.01 Для розміщення та експлуатації будівель і споруд залізничного транспорту
8000000000:82:085:0024	0,0516	вулиця Саперно-Слобідська, Голосіївський район, місто Київ	Землі промисловості, транспорту, електронних комунікацій, енергетики, оборони та іншого призначення	12.01 Для розміщення та експлуатації будівель і споруд залізничного транспорту
8000000000:82:085:0025	0,2335	вулиця Саперно-Слобідська, Голосіївський район, місто Київ	Землі промисловості, транспорту, електронних комунікацій, енергетики, оборони та іншого призначення	12.13 Земельні ділянки загального користування, які використовуються як вулиці, майдани, проїзди, дороги, набережні
8000000000:82:085:0026	0,3469	вулиця Саперно-Слобідська, 25, Голосіївський район, місто Київ	Землі промисловості, транспорту, електронних комунікацій, енергетики, оборони та іншого призначення	11.02 Для розміщення та експлуатації основних, підсобних і допоміжних будівель та споруд підприємств переробної, машинобудівної та іншої промисловості, включаючи об'єкти оброблення відходів, зокрема із енергогенеруючим блоком
8000000000:82:085:0027	0,0712	вулиця Саперно-Слобідська, Голосіївський район, місто Київ	Землі промисловості, транспорту, електронних комунікацій, енергетики, оборони та іншого призначення	12.04 Для розміщення та експлуатації будівель і споруд автомобільного транспорту та дорожнього господарства

			8000000000:82:085:1000	0,1274	вулиця Саперно-Слобідська, Голосіївський район, місто Київ	Землі промисловості, транспорту, електронних комунікацій, енергетики, оборони та іншого призначення	12.01 Для розміщення та експлуатації будівель і споруд залізничного транспорту
			8000000000:82:085:1007	0,1748	вулиця Саперно-Слобідська, Голосіївський район, місто Київ	Землі промисловості, транспорту, електронних комунікацій, енергетики, оборони та іншого призначення	12.04 Для розміщення та експлуатації будівель і споруд автомобільного транспорту та дорожнього господарства
10	403521322	Технічна документація із землеустрою щодо інвентаризації земель на території кадастрового кварталу 62:068 обмеженого вулицями Червоноткацькою, Віскозною, провулком Хоткевича Гната, вулицею Хоткевича Гната у Деснянському районі м. Києва	8000000000:62:068:0271	0,8996	вулиця Якова Гніздовського, 1, 1Е, Деснянський район, місто Київ	Землі промисловості, транспорту, електронних комунікацій, енергетики, оборони та іншого призначення	11.02 Для розміщення та експлуатації основних, підсобних і допоміжних будівель та споруд підприємств переробної, машинобудівної та іншої промисловості, включаючи об'єкти оброблення відходів, зокрема із енергогенеруючим блоком
			8000000000:62:068:0295	0,4394	вулиця Якова Гніздовського, 15, Деснянський район, місто Київ	Землі промисловості, транспорту, електронних комунікацій, енергетики, оборони та іншого призначення	11.02 Для розміщення та експлуатації основних, підсобних і допоміжних будівель та споруд підприємств переробної, машинобудівної та іншої промисловості, включаючи об'єкти оброблення відходів, зокрема із енергогенеруючим блоком

			8000000000:62:068:0298	0,2280	вулиця Хоткевича Гната, 3, Деснянський район, місто Київ	Землі промисловості, транспорту, електронних комунікацій, енергетики, оборони та іншого призначення	11.02 Для розміщення та експлуатації основних, підсобних і допоміжних будівель та споруд підприємств переробної, машинобудівної та іншої промисловості, включаючи об'єкти оброблення відходів, зокрема із енергогенеруючим блоком
11	721501520	Технічна документація із землеустрою щодо інвентаризації земель на території кадастрового кварталу 88:145 обмеженого вулицями Річною, Дмитрівською, Павлівською та Золотоустівською у Шевченківському районі м. Києва	8000000000:88:145:0001	0,1372	вулиця Павлівська, Шевченківський район, місто Київ	Землі промисловості, транспорту, електронних комунікацій, енергетики, оборони та іншого призначення	12.04 Для розміщення та експлуатації будівель і споруд автомобільного транспорту та дорожнього господарства
			8000000000:88:145:0002	0,0821	вулиця Річна, Шевченківський район, місто Київ	Землі промисловості, транспорту, електронних комунікацій, енергетики, оборони та іншого призначення	12.04 Для розміщення та експлуатації будівель і споруд автомобільного транспорту та дорожнього господарства
			8000000000:88:145:0003	0,4770	вулиця Павлівська, 22, Шевченківський район, місто Київ	Землі житлової та громадської забудови	03.07 Для будівництва та обслуговування будівель торгівлі
			8000000000:88:145:0005	0,1638	вулиця Золотоустівська, 44/22, Шевченківський район, місто Київ	Землі житлової та громадської забудови	02.10 Для будівництва і обслуговування багатоквартирного житлового будинку з об'єктами торгово- розважальної та ринкової інфраструктури
			8000000000:88:145:0006	0,0629	вулиця Павлівська, Шевченківський район, місто Київ	Землі промисловості, транспорту, електронних комунікацій, енергетики, оборони та іншого призначення	12.13 Земельні ділянки загального користування, які використовуються як вулиці, майдани, проїзди, дороги, набережні

8000000000:88:145:0007	0,0597	вулиця Дмитрівська, Шевченківський район, місто Київ	Землі промисловості, транспорту, електронних комунікацій, енергетики, оборони та іншого призначення	11.04 Для розміщення та експлуатації основних, підсобних і допоміжних будівель та споруд технічної інфраструктури (виробництва та розподілення газу, постачання пари та гарячої води, збирання, очищення та розподілення води)
8000000000:88:145:0008	0,1315	вулиця Золотоустівська, 48/5, Шевченківський район, місто Київ	Землі житлової та громадської забудови	02.10 Для будівництва і обслуговування багатоквартирного житлового будинку з об'єктами торгово- розважальної та ринкової інфраструктури
8000000000:88:145:0009	0,3390	вулиця Дмитрівська, 45, Шевченківський район, місто Київ	Землі житлової та громадської забудови	02.10 Для будівництва і обслуговування багатоквартирного житлового будинку з об'єктами торгово-розважальної та ринкової інфраструктури
8000000000:88:145:0010	0,0754	вулиця Дмитрівська, Шевченківський район, місто Київ	Землі промисловості, транспорту, електронних комунікацій, енергетики, оборони та іншого призначення	12.04 Для розміщення та експлуатації будівель і споруд автомобільного транспорту та дорожнього господарства
8000000000:88:145:0011	0,0570	вулиця Дмитрівська, Шевченківський район, місто Київ	Землі промисловості, транспорту, електронних комунікацій, енергетики, оборони та іншого призначення	12.07 Для розміщення та експлуатації будівель і споруд міського електротранспорту
8000000000:88:145:0012	0,3253	вулиця Золотоустівська, 46, Шевченківський район, місто Київ	Землі житлової та громадської забудови	02.03 Для будівництва і обслуговування багатоквартирного житлового будинку

8000000000:88:145:0013	0,0545	вулиця Річна, Шевченківський район, місто Київ	Землі промисловості, транспорту, електронних комунікацій, енергетики, оборони та іншого призначення	12.13 Земельні ділянки загального користування, які використовуються як вулиці, майдани, проїзди, дороги, набережні
8000000000:88:145:0014	0,0610	вулиця Річна, Шевченківський район, місто Київ	Землі житлової та громадської забудови	02.12 Земельні ділянки загального користування, які використовуються як внутрішньоквартальні проїзди, пішохідні зони
8000000000:88:145:0015	0,3044	вулиця Золотоустівська, Шевченківський район, місто Київ	Землі промисловості, транспорту, електронних комунікацій, енергетики, оборони та іншого призначення	12.13 Земельні ділянки загального користування, які використовуються як вулиці, майдани, проїзди, дороги, набережні
8000000000:88:145:0016	0,1175	вулиця Золотоустівська, Шевченківський район, місто Київ	Землі промисловості, транспорту, електронних комунікацій, енергетики, оборони та іншого призначення	12.04 Для розміщення та експлуатації будівель і споруд автомобільного транспорту та дорожнього господарства
8000000000:88:145:0017	0,1940	вулиця Річна, 3, Шевченківський район, місто Київ	Землі житлової та громадської забудови	02.10 Для будівництва і обслуговування багатоквартирного житлового будинку з об'єктами торгово- розважальної та ринкової інфраструктури
8000000000:88:145:0018	0,0132	вулиця Річна, Шевченківський район, місто Київ	Землі промисловості, транспорту, електронних комунікацій, енергетики, оборони та іншого призначення	11.04 Для розміщення та експлуатації основних, підсобних і допоміжних будівель та споруд технічної інфраструктури (виробництва та розподілення газу, постачання пари та гарячої води, збирання, очищення та розподілення води)

			8000000000:88:145:1001	0,0664	вулиця Дмитрівська, Шевченківський район, місто Київ	Землі промисловості, транспорту, електронних комунікацій, енергетики, оборони та іншого призначення	12.04 Для розміщення та експлуатації будівель і споруд автомобільного транспорту та дорожнього господарства
12	252782078	Технічна документація із землеустрою щодо інвентаризації земель на території кадастрового кварталу 62:543 в межах східного під'їзду до м. Броварів у Деснянському районі м. Києва	8000000000:62:543:0001	8,1700	східний під'їзд до м. Броварів, Деснянський район, місто Київ	Землі промисловості, транспорту, електронних комунікацій, енергетики, оборони та іншого призначення	12.04 Для розміщення та експлуатації будівель і споруд автомобільного транспорту та дорожнього господарства
			8000000000:62:386:0003	4,7122	Деснянський район, місто Київ	Землі промисловості, транспорту, електронних комунікацій, енергетики, оборони та іншого призначення	12.13 Земельні ділянки загального користування, які використовуються як вулиці, майдани, проїзди, дороги, набережні
			8000000000:62:543:0002	0,9862	Деснянський район, місто Київ	Землі промисловості, транспорту, електронних комунікацій, енергетики, оборони та іншого призначення	12.13 Земельні ділянки загального користування, які використовуються як вулиці, майдани, проїзди, дороги, набережні
13	252287833	Технічна документація із землеустрою щодо інвентаризації земель на території кадастрового кварталу 75:495 обмеженого бульваром Вернадського Академіка у Святошинському районі м. Києва	8000000000:75:495:0002	0,3036	бульвар Вернадського Академіка, Святошинський район, місто Київ	Землі промисловості, транспорту, електронних комунікацій, енергетики, оборони та іншого призначення	12.04 Для розміщення та експлуатації будівель і споруд автомобільного транспорту та дорожнього господарства
			8000000000:75:495:0003	0,4770	бульвар Вернадського Академіка, Святошинський район, місто Київ	Землі промисловості, транспорту, електронних комунікацій, енергетики, оборони та іншого призначення	12.04 Для розміщення та експлуатації будівель і споруд автомобільного транспорту та дорожнього господарства

14	538652001	Технічна документація із землеустрою щодо інвентаризації земель на території кадастрового кварталу 63:103 обмеженого вул. Тростянецька, вул. Хвильового Миколи, вул. Дениса Антіпова, та вул. Ялинкова у Дарницькому районі м. Києва	8000000000:63:103:0004	0,0252	вулиця Дениса Антіпова, Дарницький район, місто Київ	Землі рекреаційного призначення	07.05 Для цілей підрозділів 07.01—07.04, 07.06—07.09 та для збереження та використання земель природно-заповідного фонду
			8000000000:63:103:0005	0,0122	вулиця Дениса Антіпова, Дарницький район, місто Київ	Землі промисловості, транспорту, електронних комунікацій, енергетики, оборони та іншого призначення	12.10 Для цілей підрозділів 12.01—12.09, 12.11—12.13 та для збереження та використання земель природно-заповідного фонду
			8000000000:63:103:0006	0,4121	вулиця Тростянецька, 4, Дарницький район, місто Київ	Землі рекреаційного призначення	07.05 Для цілей підрозділів 07.01—07.04, 07.06—07.09 та для збереження та використання земель природно-заповідного фонду
			8000000000:63:103:0007	0,1857	вулиця Дениса Антіпова, Дарницький район, місто Київ	Землі рекреаційного призначення	07.05 Для цілей підрозділів 07.01—07.04, 07.06—07.09 та для збереження та використання земель природно-заповідного фонду
			8000000000:63:103:0008	0,1375	вулиця Дениса Антіпова, Дарницький район, місто Київ	Землі рекреаційного призначення	07.05 Для цілей підрозділів 07.01—07.04, 07.06—07.09 та для збереження та використання земель природно-заповідного фонду
			8000000000:63:103:0009	0,0260	провулок Тростянецький, Дарницький район, місто Київ	Землі промисловості, транспорту, електронних комунікацій, енергетики, оборони та іншого призначення	12.13 Земельні ділянки загального користування, які використовуються як вулиці, майдани, проїзди, дороги, набережні
			8000000000:63:103:0010	0,1948	вулиця Дениса Антіпова, Дарницький район, місто Київ	Землі промисловості, транспорту, електронних комунікацій, енергетики, оборони та іншого призначення	12.10 Для цілей підрозділів 12.01—12.09, 12.11—12.13 та для збереження та використання земель природно-заповідного фонду

8000000000:63:103:0011	0,0592	вулиця Дениса Антіпова, Дарницький район, місто Київ	Землі промисловості, транспорту, електронних комунікацій, енергетики, оборони та іншого призначення	11.05 Для цілей підрозділів 11.01—11.04, 11.06—11.08 та для збереження та використання земель природно- заповідного фонду
8000000000:63:103:0012	1,8094	вулиця Тростянецька, Дарницький район, місто Київ	Землі рекреаційного призначення	07.05 Для цілей підрозділів 07.01—07.04, 07.06—07.09 та для збереження та використання земель природно- заповідного фонду
8000000000:63:103:0013	0,0476	вулиця Дениса Антіпова, Дарницький район, місто Київ	Землі промисловості, транспорту, електронних комунікацій, енергетики, оборони та іншого призначення	11.05 Для цілей підрозділів 11.01—11.04, 11.06—11.08 та для збереження та використання земель природно- заповідного фонду
8000000000:63:103:0015	0,2571	вулиця Дениса Антіпова, Дарницький район, місто Київ	Землі промисловості, транспорту, електронних комунікацій, енергетики, оборони та іншого призначення	12.13 Земельні ділянки загального користування, які використовуються як вулиці, майдани, проїзди, дороги, набережні
8000000000:63:103:0017	0,0094	вулиця Дениса Антіпова, Дарницький район, місто Київ	Землі промисловості, транспорту, електронних комунікацій, енергетики, оборони та іншого призначення	11.05 Для цілей підрозділів 11.01—11.04, 11.06—11.08 та для збереження та використання земель природно- заповідного фонду
8000000000:63:103:0018	0,4766	вулиця Дениса Антіпова, Дарницький район, місто Київ	Землі рекреаційного призначення	07.05 Для цілей підрозділів 07.01—07.04, 07.06—07.09 та для збереження та використання земель природно- заповідного фонду
8000000000:63:103:0019	0,8214	вулиця Миколи Хвильового, Дарницький район, місто Київ	Землі рекреаційного призначення	07.05 Для цілей підрозділів 07.01—07.04, 07.06—07.09 та для збереження та використання земель природно- заповідного фонду

8000000000:63:103:0020	1,1691	вулиця Миколи Хвильового, Дарницький район, місто Київ	Землі рекреаційного призначення	07.05 Для цілей підрозділів 07.01—07.04, 07.06—07.09 та для збереження та використання земель природно-заповідного фонду
8000000000:63:103:0021	1,2062	вулиця Володимира Рибачка, 23, Дарницький район, місто Київ	Землі промисловості, транспорту, електронних комунікацій, енергетики, оборони та іншого призначення	11.05 Для цілей підрозділів 11.01—11.04, 11.06—11.08 та для збереження та використання земель природно-заповідного фонду
8000000000:63:103:0022	0,3966	вулиця Миколи Хвильового, Дарницький район, місто Київ	Землі промисловості, транспорту, електронних комунікацій, енергетики, оборони та іншого призначення	12.13 Земельні ділянки загального користування, які використовуються як вулиці, майдани, проїзди, дороги, набережні
8000000000:63:103:0023	0,1170	вулиця Дениса Антіпова, Дарницький район, місто Київ	Землі рекреаційного призначення	07.05 Для цілей підрозділів 07.01—07.04, 07.06—07.09 та для збереження та використання земель природно-заповідного фонду
8000000000:63:103:0024	0,0111	вулиця Володимира Рибачка, 23, Дарницький район, місто Київ	Землі промисловості, транспорту, електронних комунікацій, енергетики, оборони та іншого призначення	11.05 Для цілей підрозділів 11.01—11.04, 11.06—11.08 та для збереження та використання земель природно-заповідного фонду
8000000000:63:103:0025	0,3869	вулиця Ялинкова, Дарницький район, місто Київ	Землі лісгосподарського призначення	09.01 Для ведення лісового господарства і пов'язаних з ним послуг
8000000000:63:103:0026	0,0375	вулиця Дениса Антіпова, Дарницький район, місто Київ	Землі рекреаційного призначення	07.05 Для цілей підрозділів 07.01—07.04, 07.06—07.09 та для збереження та використання земель природно-заповідного фонду

8000000000:63:103:0028	0,1694	вулиця Дениса Антіпова, Дарницький район, місто Київ	Землі рекреаційного призначення	07.05 Для цілей підрозділів 07.01—07.04, 07.06—07.09 та для збереження та використання земель природно-заповідного фонду
8000000000:63:103:0029	0,0140	вулиця Дениса Антіпова, Дарницький район, місто Київ	Землі рекреаційного призначення	07.05 Для цілей підрозділів 07.01—07.04, 07.06—07.09 та для збереження та використання земель природно-заповідного фонду
8000000000:63:103:0030	0,5385	вулиця Дениса Антіпова, Дарницький район, місто Київ	Землі рекреаційного призначення	07.05 Для цілей підрозділів 07.01—07.04, 07.06—07.09 та для збереження та використання земель природно-заповідного фонду
8000000000:63:103:0031	0,2950	вулиця Дениса Антіпова, Дарницький район, місто Київ	Землі рекреаційного призначення	07.05 Для цілей підрозділів 07.01—07.04, 07.06—07.09 та для збереження та використання земель природно-заповідного фонду
8000000000:63:103:0032	28,9648	квартал №50 Микільського лісництва комунального підприємства «Дарницьке лісопаркове господарство», Дарницький район, місто Київ	Землі лісогосподарського призначення	09.01 Для ведення лісового господарства і пов'язаних з ним послуг
8000000000:63:103:0822	0,1023	вулиця Дениса Антіпова, Дарницький район, місто Київ	Землі рекреаційного призначення	07.05 Для цілей підрозділів 07.01—07.04, 07.06—07.09 та для збереження та використання земель природно-заповідного фонду

15	742553521	Технічна документація із землеустрою щодо інвентаризації земель на території кадастрового кварталу 82:035 обмеженого вулицями Князів Острозьких, Івана Мазепи, Левандовська та провулками Інженерний, Микільський, Бутишів, Іпсилантіївський у Печерському районі м. Києва	8000000000:82:035:0006	0,1051	вулиця Мазепи Івана, 12, Печерський район, місто Київ	Землі житлової та громадської забудови	02.10 Для будівництва і обслуговування багатоквартирного житлового будинку з об'єктами торгово-розважальної та ринкової інфраструктури
			8000000000:82:035:0036	0,2010	вулиця Мазепи Івана, 4/6, Печерський район, місто Київ	Землі історико-культурного призначення	08.01 Для забезпечення охорони об'єктів культурної спадщини
			8000000000:82:035:0019	0,0594	провулок Інженерний, 4, Печерський район, місто Київ	Землі житлової та громадської забудови	02.10 Для будівництва і обслуговування багатоквартирного житлового будинку з об'єктами торгово-розважальної та ринкової інфраструктури
			8000000000:82:035:0039	0,0576	провулок Інженерний, Печерський район, місто Київ	Землі житлової та громадської забудови	03.20 Земельні ділянки загального користування, які використовуються як внутрішньоквартальні проїзди, пішохідні зони
			8000000000:82:035:0034	0,2725	вулиця Князів Острозьких, 3, Печерський район, місто Київ	Землі історико-культурного призначення	08.01 Для забезпечення охорони об'єктів культурної спадщини
			8000000000:82:035:0011	0,4085	провулок Іпсилантіївський, 3, Печерський район, місто Київ	Землі житлової та громадської забудови	02.10 Для будівництва і обслуговування багатоквартирного житлового будинку з об'єктами торгово-розважальної та ринкової інфраструктури

8000000000:82:035:0009	0,0446	вулиця Мазепи Івана, 10з, Печерський район, місто Київ	Землі житлової та громадської забудови	03.10 Для будівництва та обслуговування адміністративних будинків, офісних будівель компаній, які займаються підприємницькою діяльністю. пов'язаною з отриманням прибутку
8000000000:82:035:0029	0,3712	вулиця Мазепи Івана, 12а, 12б, Печерський район, місто Київ	Землі житлової та громадської забудови	02.10 Для будівництва і обслуговування багатоквартирного житлового будинку з об'єктами торгово-розважальної та ринкової інфраструктури
8000000000:82:035:0031	0,2563	вулиця Мазепи Івана, 14, Печерський район, місто Київ	Землі історико-культурного призначення	08.01 Для забезпечення охорони об'єктів культурної спадщини
8000000000:82:035:0027	0,8218	провулок Іпсилантіївський, 5, провулок Бутишів, 21, 1/25, провулок Микільський, 9, Печерський район, місто Київ	Землі житлової та громадської забудови	02.10 Для будівництва і обслуговування багатоквартирного житлового будинку з об'єктами торгово-розважальної та ринкової інфраструктури
8000000000:82:035:0022	0,1033	вулиця Мазепи Івана, 16, Печерський район, місто Київ	Землі житлової та громадської забудови	02.10 Для будівництва і обслуговування багатоквартирного житлового будинку з об'єктами торгово-розважальної та ринкової інфраструктури
8000000000:82:035:0010	0,0501	вулиця Мазепи Івана, Печерський район, місто Київ	Землі житлової та громадської забудови	02.12 Земельні ділянки загального користування, які використовуються як внутрішньоквартальні проїзди, пішохідні зони

8000000000:82:035:0018	0,0168	провулок Іпсилантіївський, Печерський район, місто Київ	Землі житлової та громадської забудови	02.12 Земельні ділянки загального користування, які використовуються як внутрішньоквартальні проїзди, пішохідні зони
8000000000:82:035:0042	0,0091	вулиця Мазепи Івана, Печерський район, місто Київ	Землі промисловості, транспорту, електронних комунікацій, енергетики, оборони та іншого призначення	14.02 Для розміщення, будівництва, експлуатації та обслуговування будівель і споруд об'єктів передачі електричної енергії
8000000000:82:035:0033	0,1061	провулок Інженерний, вулиця Князів Острозьких, вулиця Левандовська, Печерський район, місто Київ	Землі промисловості, транспорту, електронних комунікацій, енергетики, оборони та іншого призначення	12.13 Земельні ділянки загального користування, які використовуються як вулиці, майдани, проїзди, дороги, набережні
8000000000:82:035:0038	0,1293	вулиця Левандовська, За, Зв, Печерський район, місто Київ	Землі житлової та громадської забудови	03.10 Для будівництва та обслуговування адміністративних будинків, офісних будівель компаній, які займаються підприємницькою діяльністю, пов'язаною з отриманням прибутку
8000000000:82:035:0012	0,3527	вулиця Мазепи Івана, 10, Печерський район, місто Київ	Землі житлової та громадської забудови	02.10 Для будівництва і обслуговування багатоквартирного житлового будинку з об'єктами торгово- розважальної та ринкової інфраструктури
8000000000:82:035:0032	0,1590	вулиця Мазепи Івана, 6а, Печерський район, місто Київ	Землі історико- культурного призначення	08.01 Для забезпечення охорони об'єктів культурної спадщини

8000000000:82:035:0030	0,1044	вулиця Князів Острозьких, Печерський район, місто Київ	Землі промисловості, транспорту, електронних комунікацій, енергетики, оборони та іншого призначення	12.04 Для розміщення та експлуатації будівель і споруд автомобільного транспорту та дорожнього господарства
8000000000:82:035:0014	0,6952	вулиця Мазепи Івана. Печерський район, місто Київ	Землі промисловості. транспорту, електронних комунікацій, енергетики, оборони та іншого призначення	12.04 Для розміщення та експлуатації будівель і споруд автомобільного транспорту та дорожнього господарства
8000000000:82:035:0005	0,0351	провулок Микільський, Печерський район, місто Київ	Землі промисловості, транспорту, електронних комунікацій, енергетики, оборони та іншого призначення	12.04 Для розміщення та експлуатації будівель і споруд автомобільного транспорту та дорожнього господарства
8000000000:82:035:0025	0,1668	вулиця Мазепи Івана, 18/29, Печерський район, місто Київ	Землі історико- культурного призначення	08.01 Для забезпечення охорони об'єктів культурної спадщини
8000000000:82:035:0017	0,1742	вулиця Левандовська, 5, 5а, 5б, Печерський район, місто Київ	Землі історико- культурного призначення	08.01 Для забезпечення охорони об'єктів культурної спадщини
8000000000:82:035:0072	0,0305	провулок Іпсилантіївський, Печерський район, місто Київ	Землі промисловості, транспорту, електронних комунікацій, енергетики, оборони та іншого призначення	12.13 Земельні ділянки загального користування, які використовуються як вулиці, майдани, проїзди, дороги, набережні
8000000000:82:035:0015	0,0611	провулок Іпсилантіївський, провулок Микільський, провулок Бутишів, Печерський район, місто Київ	Землі промисловості, транспорту, електронних комунікацій, енергетики, оборони та іншого призначення	12.13 Земельні ділянки загального користування, які використовуються як вулиці, майдани, проїзди, дороги, набережні

			8000000000:82:035:0035	0,5405	вулиця Мазепа Івана, провулок Бутишів, провулок Микільський, Печерський район, місто Київ	Землі промисловості, транспорту, електронних комунікацій, енергетики, оборони та іншого призначення	12.13 Земельні ділянки загального користування, які використовуються як вулиці, майдани, проїзди, дороги, набережні
			8000000000:82:035:0016	0.0728	провулок Інженерний, Печерський район, місто Київ	Землі житлової та громадської забудови	03.20 Земельні ділянки загального користування, які використовуються як внутрішньоквартальні проїзди, пішохідні зони
			8000000000:82:035:0013	0,0267	провулок Інженерний, 4в, Печерський район, місто Київ	Землі житлової та громадської забудови	03.10 Для будівництва та обслуговування адміністративних будинків, офісних будівель компаній, які займаються підприємницькою діяльністю, пов'язаною з отриманням прибутку
			8000000000:82:035:0008	0,0048	провулок Інженерний, 4в, Печерський район, місто Київ	Землі житлової та громадської забудови	03.12 Для будівництва та обслуговування будівель закладів комунального обслуговування
			8000000000:82:035:0026	0,0496	провулок Інженерний, Печерський район, місто Київ	Землі житлової та громадської забудови	03.20 Земельні ділянки загального користування, які використовуються як внутрішньоквартальні проїзди, пішохідні зони
			8000000000:82:035:0040	0,0090	вулиця Мазепа Івана, Печерський район, місто Київ	Землі промисловості, транспорту, електронних комунікацій, енергетики, оборони та іншого призначення	12.04 Для розміщення та експлуатації будівель і споруд автомобільного транспорту та дорожнього господарства
16	305240773	Технічна документація із землеустрою щодо інвентаризації земель на території кадастрового кварталу 72:246,	8000000000:72:246:0001	0,0127	вулиця Солом'янська, 16, Солом'янський район, місто Київ	Землі промисловості, транспорту, електронних комунікацій, енергетики, оборони та іншого призначення	14.02 Для розміщення, будівництва, експлуатації та обслуговування будівель і споруд об'єктів передачі електричної енергії

обмеженого вулицями Олексіївською, Солом'янською, Пироговського Олександра та Преображенською у Солом'янському районі м. Києва	8000000000:72:246:0002	0,3056	вулиця Солом'янська, 18а, Солом'янський район, місто Київ	Землі житлової та громадської забудови	02.03 Для будівництва і обслуговування багатоквартирного житлового будинку
	8000000000:72:246:0005	0,3910	вулиця Солом'янська, 20б, Солом'янський район, місто Київ	Землі житлової та громадської забудови	02.04 Для будівництва і обслуговування будівель тимчасового проживання
	8000000000:72:246:0006	0,3212	вулиця Пироговського Олександра, 4, Солом'янський район, місто Київ	Землі житлової та громадської забудови	02.10 Для будівництва і обслуговування багатоквартирного житлового будинку з об'єктами торгово- розважальної та ринкової інфраструктури
	8000000000:72:246:0007	0,1857	вулиця Пироговського Олександра, 6, Солом'янський район, місто Київ	Землі житлової та громадської забудови	02.03 Для будівництва і обслуговування багатоквартирного житлового будинку
	8000000000:72:246:0008	0,3127	вулиця Преображенська, 27, Солом'янський район, місто Київ	Землі житлової та громадської забудови	02.10 Для будівництва і обслуговування багатоквартирного житлового будинку з об'єктами торгово- розважальної та ринкової інфраструктури
	8000000000:72:246:0009	0,0164	вулиця Солом'янська, 16а, Солом'янський район, місто Київ	Землі промисловості, транспорту, електронних комунікацій, енергетики, оборони та іншого призначення	14.02 Для розміщення, будівництва, експлуатації та обслуговування будівель і споруд об'єктів передачі електричної енергії
	8000000000:72:246:0010	0,2893	вулиця Солом'янська, 22, Солом'янський район, місто Київ	Землі житлової та громадської забудови	02.10 Для будівництва і обслуговування багатоквартирного житлового будинку з об'єктами торгово- розважальної та ринкової інфраструктури

8000000000:72:246:0012	0,4059	вулиця Солом'янська, 16, Солом'янський район, місто Київ	Землі житлової та громадської забудови	02.10 Для будівництва і обслуговування багатоквартирного житлового будинку з об'єктами торгово- розважальної та ринкової інфраструктури
8000000000:72:246:0013	0,2227	провулок Новодачний, Солом'янський район, місто Київ	Землі житлової та громадської забудови	02.12 Земельні ділянки загального користування, які використовуються як внутрішньоквартальні проїзди, пішохідні зони
8000000000:72:246:0014	0,0105	вулиця Преображенська, 25, Солом'янський район, місто Київ	Землі промисловості, транспорту, електронних комунікацій, енергетики, оборони та іншого призначення	14.02 Для розміщення, будівництва, експлуатації та обслуговування будівель і споруд об'єктів передачі електричної енергії
8000000000:72:246:0015	0,4860	на розі вулиці Преображенської та вулиці Олексіївської, Солом'янський район, місто Київ	Землі рекреаційного призначення	07.08 Земельні ділянки загального користування, які використовуються як зелені насадження загального користування
8000000000:72:246:0016	0,2222	вулиця Солом'янська, Солом'янський район, місто Київ	Землі промисловості, транспорту, електронних комунікацій, енергетики, оборони та іншого призначення	12.04 Для розміщення та експлуатації будівель і споруд автомобільного транспорту та дорожнього господарства
8000000000:72:246:0018	0,2108	вулиця Пироговського Олександра, Солом'янський район, місто Київ	Землі промисловості, транспорту, електронних комунікацій, енергетики, оборони та іншого призначення	12.13 Земельні ділянки загального користування, які використовуються як вулиці, майдани, проїзди, дороги, набережні

8000000000:72:246:0019	0,2859	вулиця Солом'янська, 16б, Солом'янський район, місто Київ	Землі житлової та громадської забудови	02.10 Для будівництва і обслуговування багатоквартирного житлового будинку з об'єктами торгово- розважальної та ринкової інфраструктури
8000000000:72:246:0020	1,2759	вулиця Преображенська, 23а,25, Солом'янський район, місто Київ	Землі житлової та громадської забудови	03.10 Для будівництва та обслуговування адміністративних будинків, офісних будівель компаній, які займаються підприємницькою діяльністю, пов'язаною з отриманням прибутку
8000000000:72:246:0021	0,4402	вулиця Преображенська, Солом'янський район, місто Київ	Землі промисловості, транспорту, електронних комунікацій, енергетики, оборони та іншого призначення	12.04 Для розміщення та експлуатації будівель і споруд автомобільного транспорту та дорожнього господарства
8000000000:72:246:0022	0,0130	вулиця Преображенська, Солом'янський район, місто Київ	Землі промисловості, транспорту, електронних комунікацій, енергетики, оборони та іншого призначення	12.04 Для розміщення та експлуатації будівель і споруд автомобільного транспорту та дорожнього господарства
8000000000:72:246:0023	0,0056	вулиця Преображенська, 23, Солом'янський район, місто Київ	Землі промисловості, транспорту, електронних комунікацій, енергетики, оборони та іншого призначення	14.02 Для розміщення, будівництва, експлуатації та обслуговування будівель і споруд об'єктів передачі електричної енергії
8000000000:72:246:0025	0,0106	вулиця Пироговського Олександра, 4, Солом'янський район, місто Київ	Землі промисловості, транспорту, електронних комунікацій, енергетики, оборони та іншого призначення	14.02 Для розміщення, будівництва, експлуатації та обслуговування будівель і споруд об'єктів передачі електричної енергії

8000000000:72:246:0027	0,9378	вулиця Солом'янська, Солом'янський район, місто Київ	Землі промисловості, транспорту, електронних комунікацій, енергетики, оборони та іншого призначення	12.04 Для розміщення та експлуатації будівель і споруд автомобільного транспорту та дорожнього господарства
8000000000:72:246:0028	0,1602	вулиця Солом'янська, 20, Солом'янський район, місто Київ	Землі житлової та громадської забудови	02.04 Для будівництва і обслуговування будівель тимчасового проживання
8000000000:72:246:0029	0,2622	вулиця Солом'янська, 14, Солом'янський район, місто Київ	Землі житлової та громадської забудови	02.10 Для будівництва і обслуговування багатоквартирного житлового будинку з об'єктами торгово-розважальної та ринкової інфраструктури
8000000000:72:246:0030	1,1602	вулиця Олексіївська, 3, За, 5, Преображенська, 21, Солом'янський район, місто Київ	Землі житлової та громадської забудови	02.03 Для будівництва і обслуговування багатоквартирного житлового будинку
8000000000:72:246:0031	0,7203	вулиця Златопільська, 2,4, Солом'янський район, місто Київ	Землі житлової та громадської забудови	02.03 Для будівництва і обслуговування багатоквартирного житлового будинку
8000000000:72:246:0032	0,0082	вулиця Олексіївська, 5, Солом'янський район, місто Київ	Землі промисловості, транспорту, електронних комунікацій, енергетики, оборони та іншого призначення	14.02 Для розміщення, будівництва, експлуатації та обслуговування будівель і споруд об'єктів передачі електричної енергії
8000000000:72:246:0033	0,2856	вулиця Преображенська, Солом'янський район, місто Київ	Землі промисловості, транспорту, електронних комунікацій, енергетики, оборони та іншого призначення	12.04 Для розміщення та експлуатації будівель і споруд автомобільного транспорту та дорожнього господарства

8000000000:72:246:0035	0,1134	вулиця Преображенська, 23, Солом'янський район, місто Київ	Землі житлової та громадської забудови	03.20 Земельні ділянки загального користування, які використовуються як внутрішньоквартальні проїзди, пішохідні зони
8000000000:72:246:0039	0,1417	вулиця Солом'янська, Солом'янський район, місто Київ	Землі житлової та громадської забудови	02.12 Земельні ділянки загального користування, які використовуються як внутрішньоквартальні проїзди, пішохідні зони
8000000000:72:246:0040	0,0950	вулиця Солом'янська, 20-В, Солом'янський район, місто Київ	Землі житлової та громадської забудови	02.10 Для будівництва і обслуговування багатоквартирного житлового будинку з об'єктами торгово- розважальної та ринкової інфраструктури
8000000000:72:246:0041	0,0081	вулиця Солом'янська, 20а, Солом'янський район, місто Київ	Землі житлової та громадської забудови	02.10 Для будівництва і обслуговування багатоквартирного житлового будинку з об'єктами торгово- розважальної та ринкової інфраструктури
8000000000:72:246:0042	0,0140	вулиця Солом'янська, 20а, Солом'янський район, місто Київ	Землі житлової та громадської забудови	02.10 Для будівництва і обслуговування багатоквартирного житлового будинку з об'єктами торгово- розважальної та ринкової інфраструктури
8000000000:72:246:0107	0,0696	вулиця Олексіївська, Солом'янський район, місто Київ	Землі житлової та громадської забудови	02.12 Земельні ділянки загального користування, які використовуються як внутрішньоквартальні проїзди, пішохідні зони



№ з/п	Кад. номер	Код цільового призначення	Площа (га)
1	0005	12.04	0,0351
2	0006	02.10	0,1051
3	0008	03.12	0,0048
4	0009	03.10	0,0446
5	0010	02.12	0,0501
6	0011	02.10	0,4085
7	0012	02.10	0,3527
8	0013	03.10	0,0267
9	0014	12.04	0,6952
10	0015	12.13	0,0611
11	0016	03.20	0,0728
12	0017	08.01	0,1742
13	0018	02.12	0,0168
14	0019	02.10	0,0594
15	0022	02.10	0,1033
16	0025	08.01	0,1668
17	0026	03.20	0,0496
18	0027	02.10	0,8218
19	0029	02.10	0,3712
20	0030	12.04	0,1044
21	0031	08.01	0,2563
22	0032	08.01	0,1590
23	0033	12.13	0,1061
24	0034	08.01	0,2725
25	0035	12.13	0,5405
26	0036	08.01	0,2010
27	0038	03.10	0,1293
28	0039	03.20	0,0576
29	0040	12.04	0,0090
30	0042	14.02	0,0091
31	0072	12.13	0,0305
	Разом		5,4951

Умовні позначення:

— Межі земельних ділянок

№ з/п	Кад. номер	Код цільового призначення	Площа (га)
1	0271	11.02	0,8996
2	0295	11.02	0,4394
3	0298	11.02	0,2280
	Разом		1,5670



Умовні позначення:
— Межі земельних ділянок



№ з/п	Кад. номер	Код цільового призначення	Площа (га)
1	0002	09.01	42,1101
	Разом		42,1101

Умовні позначення:

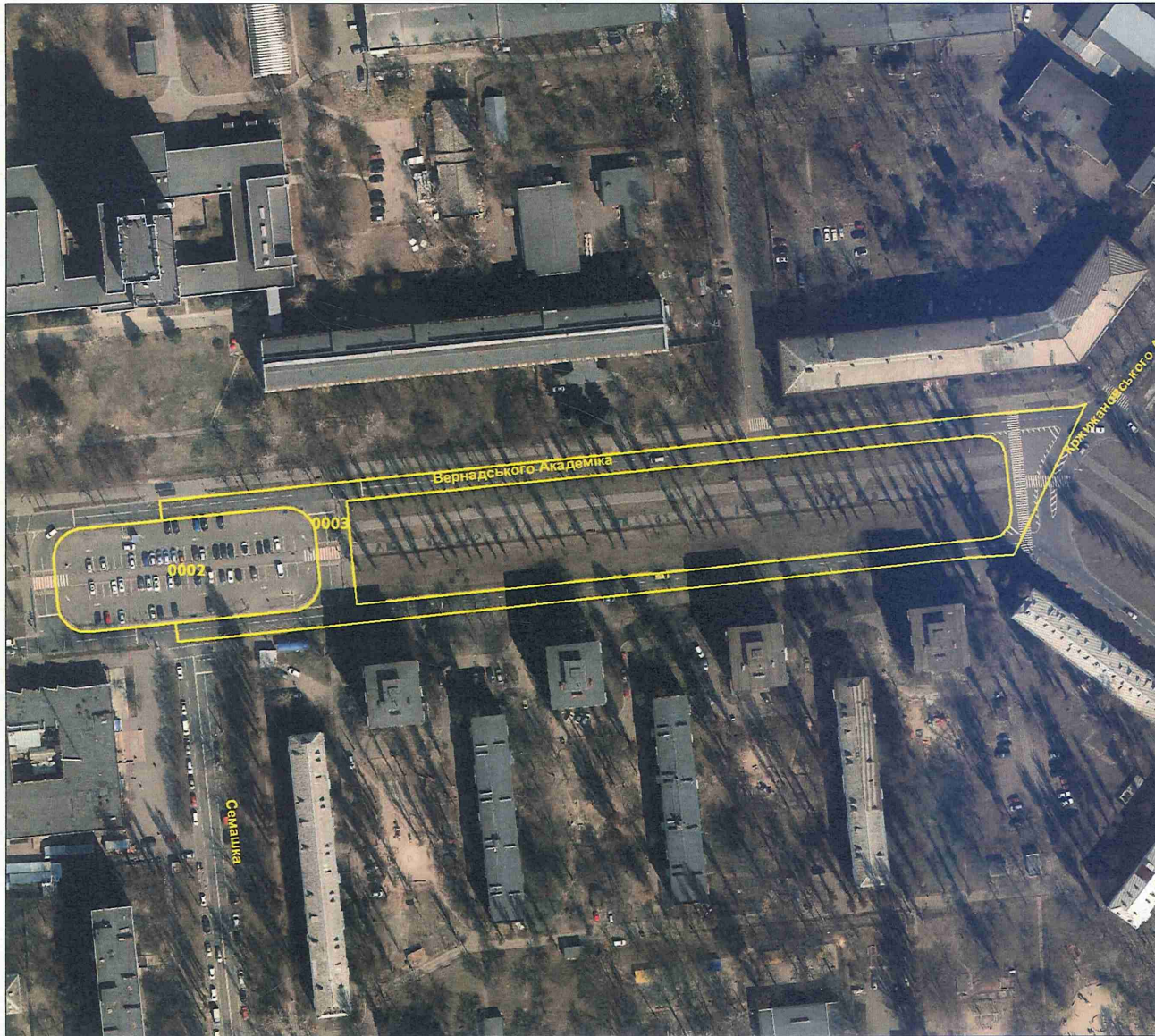
— Межі земельних ділянок



№ з/п	Кад. номер	Код цільового призначення	Площа (га)
1	0001	09.03	15,4342
2	0002	09.03	0,3624
3	0003	09.03	3,4406
	Разом		19,2372

Умовні позначення:

— Межі земельних ділянок



№ з/п	Кад. номер	Код цільового призначення	Площа (га)
1	0002	12.04	0,3036
2	0003	12.04	0,4770
	Разом		0,7806

Умовні позначення:

— Межі земельних ділянок

№ з/п	Кад. номер	Код цільового призначення	Площа (га)
1	0003	12.13	4,7122
	Разом		4,7122



Умовні позначення:

— Межі земельних ділянок



№ з/п	Кад. номер	Код цільового призначення	Площа (га)
40	0073	14.02	0,0005
41	0075	14.02	0,0046
42	0076	12.11	0,1575
43	0077	14.02	0,0031
44	0078	12.13	1,3380
45	0079	14.02	0,0045
46	0080	14.02	0,0005
47	0084	13.03	0,0017
48	0085	14.02	0,0044
49	0086	14.02	0,0028
50	0087	12.13	0,1150
51	0089	10.01	2,0940
52	0090	12.13	0,0742
53	0092	12.13	0,0312
54	0093	14.02	0,0005
55	0094	11.07	0,8515
56	0095	10.02	1,1440
57	0096	14.02	0,0027
58	0097	14.02	0,0005
59	0098	14.02	0,0005
60	0100	14.02	0,0045
61	0101	14.02	0,0005
62	0102	14.02	0,0005
63	0105	12.13	0,8217
64	0106	02.06	2,9714
65	0107	10.02	2,1447
66	0108	10.02	0,7458
	Разом		28,8793

Умовні позначення:
— Межі земельних ділянок

№ з/п	Кад. номер	Код цільового призначення	Площа (га)
1	0001	12.04	8,1700
2	0002	12.13	0,9862
	Разом		9,1562



Умовні позначення:

— Межі земельних ділянок



№ з/п	Кад. номер	Код цільового призначення	Площа (га)
1	0001	14.02	0,0127
2	0002	02.03	0,3056
3	0005	02.04	0,3910
4	0006	02.10	0,3212
5	0007	02.03	0,1857
6	0008	02.10	0,3127
7	0009	14.02	0,0164
8	0010	02.10	0,2893
9	0012	02.10	0,4059
10	0013	02.12	0,2227
11	0014	14.02	0,0105
12	0015	07.08	0,4860
13	0016	12.04	0,2222
14	0018	12.13	0,2108
15	0019	02.10	0,2859
16	0020	03.10	1,2759
17	0021	12.04	0,4402
18	0022	12.04	0,0130
19	0023	14.02	0,0056
20	0025	14.02	0,0106
21	0027	12.04	0,9378
22	0028	02.04	0,1602
23	0029	02.10	0,2622
24	0030	02.03	1,1602
25	0031	02.03	0,7203
26	0032	14.02	0,0082
27	0033	12.04	0,2856
28	0035	03.20	0,1134
29	0039	02.12	0,1417
30	0040	02.10	0,0950
31	0041	02.10	0,0081
32	0042	02.10	0,0140
33	0107	02.12	0,0696
	Разом		9,4002

Умовні позначення:

— Межі земельних ділянок



№ з/п	Кад. номер	Код цільового призначення	Площа (га)
1	0005	12.13	0,0721
2	0007	12.13	0,0184
3	0008	11.02	8,7952
4	0009	12.13	0,1908
5	0010	12.13	0,2097
6	0011	12.01	0,2531
7	0012	12.04	0,3953
8	0014	12.04	0,7180
9	0015	14.02	0,0134
10	0016	12.04	2,0596
11	0017	12.01	1,2529
12	0018	14.02	0,0062
13	0019	03.11	1,2951
14	0020	14.02	0,0099
15	0021	12.04	1,1965
16	0022	12.04	0,9011
17	0040	12.08	0,1132
18	0041	12.11	0,0775
	Разом		17,5780

Умовні позначення:

— Межі земельних ділянок



№ з/п	Кад. номер	Код цільового призначення	Площа (га)
1	0003	09.03	0,0491
2	0002	09.03	2,6156
	Разом		2,6647

Умовні позначення:

— Межі земельних ділянок



№ з/п	Кад. номер	Код цільового призначення	Площа (га)
1	0002	09.03	22,9671
2	0001	09.03	0,3167
	Разом		23,2838

Умовні позначення:

— Межі земельних ділянок



№ з/п	Кад. номер	Код цільового призначення	Площа (га)
1	0005	07.08	0,0460
2	0006	03.10	0,0763
3	0009	02.10	0,1602
4	0010	03.10	0,0226
5	0011	02.12	0,0120
6	0012	02.12	0,0851
7	0013	02.10	0,6385
8	0014	02.10	0,1069
9	0018	02.12	0,0115
10	0019	12.04	0,6754
11	0020	02.10	0,0378
12	0025	02.10	0,1502
13	0027	02.10	0,0779
14	0030	03.10	0,0305
15	0031	02.09	0,0367
16	0033	02.12	0,0434
17	0034	02.10	0,2345
18	0037	02.12	0,0031
19	0038	03.10	0,0394
20	0043	02.10	0,1075
21	0044	03.10	0,0458
22	0045	08.01	0,0615
	Разом		2,7028

Умовні позначення:

— Межі земельних ділянок



№ з/п	Кад. номер	Код цільового призначення	Площа (га)
1	0015	12.13	0,0121
2	0016	12.13	0,0319
3	0017	12.13	0,0128
4	0018	12.13	0,0256
5	0020	03.10	0,1359
6	0021	02.12	0,0171
7	0024	11.04	0,3385
8	0025	12.13	0,2853
9	0029	12.13	0,0310
10	0030	11.04	0,0108
11	0031	02.10	0,9710
12	0032	12.13	0,1622
13	0036	12.13	0,0100
14	0037	12.04	0,0011
15	0038	12.04	0,2873
16	0039	12.13	0,0117
17	0040	03.20	0,0141
18	0041	12.04	0,6145
19	0042	12.13	0,3883
20	0043	12.13	0,0360
21	0048	07.05	0,0011
22	0069	03.20	0,0804
23	1003	12.13	0,2228
24	1004	03.20	0,0146
25	1007	12.13	0,3372
	Разом		4,0533

Умовні позначення:

— Межі земельних ділянок



№ з/п	Кад. номер	Код цільового призначення	Площа (га)
1	0012	12.13	0,0693
2	0014	03.20	0,0072
3	0015	04.07	0,2011
4	0016	14.02	0,0145
5	0017	02.10	0,1918
6	0018	12.13	0,3054
7	0019	12.13	0,1662
8	0021	12.04	0,2699
9	0022	12.13	0,3053
10	0023	08.04	0,8331
11	0024	12.04	1,1999
12	0025	02.03	0,2680
13	0026	02.03	0,3929
14	0027	08.04	0,2603
15	0028	04.07	0,1055
16	1000	11.04	0,0033
	Разом		4,5937

Умовні позначення:

— Межі земельних ділянок



№ з/п	Кад. номер	Код цільового призначення	Площа (га)
1	0033	12.10	0,0577
2	0003	12.10	0,0108
	Разом		0,0685

Умовні позначення:

— Межі земельних ділянок



№ з/п	Кад. номер	Код цільового призначення	Площа (га)
1	0012	12.13	0,0722
2	0013	12.04	0,1381
3	0014	12.13	0,2547
4	0017	14.02	0,0058
5	0018	12.13	0,0635
6	0019	14.02	0,0046
7	0020	12.13	0,1488
8	0021	12.04	0,1088
9	0022	12.04	0,0526
10	0023	12.01	0,1472
11	0024	12.01	0,0516
12	0025	12.13	0,2335
13	0026	11.02	0,3469
14	0027	12.04	0,0712
15	1000	12.01	0,1274
16	1007	12.04	0,1748
	Разом		2,0017

Умовні позначення:

— Межі земельних ділянок



№ з/п	Кад. номер	Код цільового призначення	Площа (га)
1	0001	12.04	0,1372
2	0002	12.04	0,0821
3	0003	03.07	0,4770
4	0005	02.10	0,1638
5	0006	12.13	0,0629
6	0007	11.04	0,0597
7	0008	02.10	0,1315
8	0009	02.10	0,3390
9	0010	12.04	0,0754
10	0011	12.07	0,0570
11	0012	02.03	0,3253
12	0013	12.13	0,0545
13	0014	02.12	0,0610
14	0015	12.13	0,3044
15	0016	12.04	0,1175
16	0017	02.10	0,1940
17	0018	11.04	0,0132
18	1001	12.04	0,0664
	Разом		2,7219

Умовні позначення:

— Межі земельних ділянок



КИЇВСЬКА МІСЬКА РАДА

Терентьеву М. О.
Положишник В. О.

Прошу розглянути проєкт рішення від 13.12.2024
№ 08/231- 1950/ПР в установленому порядку.

Омельченко А. В.

Для контролю за проходженням та тиражування.

Володимир БОНДАРЕНКО

“13” грудня 2024 року
№ 08/231 – 1950/ПР

08/231-1950/MP
13.12.2024



УКРАЇНА

ВИКОНАВЧИЙ ОРГАН КИЇВСЬКОЇ МІСЬКОЇ РАДИ
(КИЇВСЬКА МІСЬКА ДЕРЖАВНА АДМІНІСТРАЦІЯ)

ДЕПАРТАМЕНТ ЗЕМЕЛЬНИХ РЕСУРСІВ

вул. Хреціатик, 32-а, м. Київ, 01001 тел. (044) 202 78 15

Контактний центр міста Києва (044) 15 51 E-mail: kyivland@kyivcity.gov.ua Код ЄДРПОУ 26199097

13.12.2024 №05715-СА-74406-2

Заступнику міського голови-
секретарю Київської міської ради
Володимиру БОНДАРЕНКУ

Шановний Володимире Володимировичу!

Департамент земельних ресурсів виконавчого органу Київської міської ради (Київської міської державної адміністрації) відповідно до частини третьої статті 26 Регламенту Київської міської ради, затвердженого рішенням Київської міської ради від 04.11.2021 № 3135/3176, направляє проєкт рішення Київської міської ради «Про затвердження технічних документацій із землеустрою щодо інвентаризації земель» (справа-контейнер 325389124) для подальшого опрацювання.

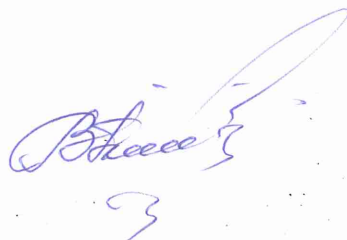
Додатки:

- проєкт рішення Київської міської ради «Про затвердження технічних документацій із землеустрою щодо інвентаризації земель» (325389124) на 51 арк. в 1 прим.;
- пояснювальна записка на 2 арк. в 1 прим.;
- оригінал технічної документації із землеустрою щодо інвентаризації земель (справа № 517852216) 1 книга в 1 прим.;
- оригінал технічної документації із землеустрою щодо інвентаризації земель (справа № 315280229) 1 книга в 1 прим.;
- оригінал технічної документації із землеустрою щодо інвентаризації земель (справа № 690985291) 1 книга в 1 прим.;
- оригінал технічної документації із землеустрою щодо інвентаризації земель (справа № 335213012) 2 книги в 1 прим.;
- оригінал технічної документації із землеустрою щодо інвентаризації земель (справа № 515652259) 2 книги в 1 прим.;
- оригінал технічної документації із землеустрою щодо інвентаризації земель (справа № 576352603) 1 книга в 1 прим.;

- оригінал технічної документації із землеустрою щодо інвентаризації земель (справа № 345277783) 3 книги в 1 прим.;
- оригінал технічної документації із землеустрою щодо інвентаризації земель (справа № 325279342) 1 книга в 1 прим.;
- оригінал технічної документації із землеустрою щодо інвентаризації земель (справа № 403521322) 1 книга в 1 прим.;
- оригінал технічної документації із землеустрою щодо інвентаризації земель (справа № 721501520) 1 книга в 1 прим.;
- оригінал технічної документації із землеустрою щодо інвентаризації земель (справа № 252248324) 1 книга в 1 прим.;
- оригінал технічної документації із землеустрою щодо інвентаризації земель (справа № 252782078) 1 книга в 1 прим.;
- оригінал технічної документації із землеустрою щодо інвентаризації земель (справа № 252287833) 1 книга в 1 прим.;
- оригінал технічної документації із землеустрою щодо інвентаризації земель (справа № 538652001) 1 книга в 1 прим.;
- оригінал технічної документації із землеустрою щодо інвентаризації земель (справа № 742553521) 2 книги в 1 прим.;
- оригінал технічної документації із землеустрою щодо інвентаризації земель (справа № 305240773) 2 книги в 1 прим.;

З повагою

Директор



Валентина ПЕЛИХ

Текст проєкту рішення у паперовому вигляді відповідає проєкту в електронному вигляді на USB носії.

**Начальник першого відділу
управління землеустрою та ринку земель
Департаменту земельних ресурсів
виконавчого органу Київської міської ради
(Київської міської державної адміністрації)**



Олексій РІЗАНЕНКО