



08/231-1929/PP
11.12.2024

КИЇВСЬКА МІСЬКА РАДА
IV сесія IX скликання

Р І Ш Е Н Н Я

Київ

№ _____

Про затвердження технічної документації із землеустрою щодо поділу та об'єднання земельної ділянки кадастровий номер 8000000000:91:124:0044 комунальної власності, яка перебуває в постійному користуванні комунального некомерційного підприємства «Центр екстреної медичної допомоги та медицини катастроф міста Києва» виконавчого органу Київської міської ради (Київської міської державної адміністрації) на просп. Свободи, 22-а у Подільському районі м. Києва



526263022

Розглянувши заяву комунального некомерційного підприємства «Центр екстреної медичної допомоги та медицини катастроф міста Києва» виконавчого органу Київської міської ради (Київської міської державної адміністрації) (код ЄДРПОУ: 39007616, місцезнаходження юридичної особи: 01054, місто Київ, вулиця Богдана Хмельницького, 37-б) від 16 вересня 2024 року № 2403, технічну документацію із землеустрою щодо поділу та об'єднання земельної ділянки та додані документи, керуючись статтями 9, 79¹, 83, 186 Земельного кодексу України, статтею 56 Закону України «Про землеустрій», пунктом 34 частини першої статті 26 Закону України «Про місцеве самоврядування в Україні», Законом України «Про адміністративну процедуру», Київська міська рада

ВИРІШИЛА:

1. Затвердити технічну документацію із землеустрою щодо поділу та об'єднання земельної ділянки кадастровий номер 8000000000:91:124:0044 комунальної власності яка перебуває в постійному користуванні комунального

некомерційного підприємства «Центр екстреної медичної допомоги та медицини катастроф міста Києва» виконавчого органу Київської міської ради (Київської міської державної адміністрації) на просп. Свободи, 22-а у Подільському районі м. Києва, (категорія земель – землі житлової та громадської забудови, код виду цільового призначення – 03.03 для будівництва та обслуговування будівель закладів охорони здоров'я та соціальної допомоги), якою передбачено формування двох земельних ділянок, а саме:

- площею 0,0092 га (кадастровий номер 8000000000:91:124:0138);

- площею 0,4375 га (кадастровий номер 8000000000:91:124:0139), справа № 526263022.

2. Дане рішення набирає чинності з моменту його прийняття та вважається доведеним до відома заявника з дня його оприлюднення на офіційному вебсайті Київської міської ради.

3. Контроль за виконанням цього рішення покласти на постійну комісію Київської міської ради з питань архітектури, містопланування та земельних відносин.

Київський міський голова

Віталій КЛИЧКО

ПОДАННЯ:

Заступник голови
Київської міської державної адміністрації
з питань здійснення самоврядних
повноважень

Петро ОЛЕНИЧ

Директор Департаменту земельних ресурсів
виконавчого органу Київської міської ради
(Київської міської державної адміністрації)

 Валентина ПЕЛИХ

В.о. заступника директора Департаменту –
начальника юридичного управління
Департаменту земельних ресурсів
виконавчого органу Київської міської ради
(Київської міської державної адміністрації)

 Дмитро РАДЗІЄВСЬКИЙ

ПОГОДЖЕНО:

Постійна комісія Київської міської ради
з питань архітектури, містопланування
та земельних відносин

Голова

Михайло ТЕРЕНТЬЄВ

Начальник управління правового
забезпечення діяльності
Київської міської ради

Валентина ПОЛОЖИШНИК

ПОЯСНЮВАЛЬНА ЗАПИСКА

№ ПЗН-74144 від 21.11.2024

до проекту рішення Київської міської ради:

Про затвердження технічної документації із землеустрою щодо поділу та об'єднання земельної ділянки кадастровий номер 8000000000:91:124:0044 комунальної власності, яка перебуває в постійному користуванні комунального некомерційного підприємства «Центр екстреної медичної допомоги та медицини катастроф міста Києва» виконавчого органу Київської міської ради (Київської міської державної адміністрації) на просп. Свободи, 22-а у Подільському районі м. Києва

До справи
№ 526263022



1. Юридична особа:

Назва	КОМУНАЛЬНЕ НЕКОМЕРЦІЙНЕ ПІДПРИЄМСТВО «ЦЕНТР ЕКСТРЕНОЇ МЕДИЧНОЇ ДОПОМОГИ ТА МЕДИЦИНИ КАТАСТРОФ МІСТА КИЄВА» ВИКОНАВЧОГО ОРГАНУ КИЇВСЬКОЇ МІСЬКОЇ РАДИ (КИЇВСЬКОЇ МІСЬКОЇ ДЕРЖАВНОЇ АДМІНІСТРАЦІЇ)
Перелік засновників (учасників) юридичної особи	КИЇВСЬКА МІСЬКА РАДА Адреса засновника: Україна, місто Київ, ВУЛИЦЯ ХРЕЩАТИК, 36
Кінцевий бенефіціарний власник (контролер)	Відсутній
Реєстраційний номер:	від 17.10.2024 № 526263022

2. Відомості про земельні ділянки (кадастрові № № 8000000000:91:124:0138; 8000000000:91:124:0139).

Місце розташування (адреса)	м. Київ, р-н Подільський, просп. Свободи, 22-а
Площі	8000000000:91:124:0138 – 0,0092 га; 8000000000:91:124:0139 – 0,4375 га
Категорія земель	землі житлової та громадської забудови
Цільове призначення	03.03 для будівництва та обслуговування будівель закладів охорони здоров'я та соціальної допомоги

3. Обґрунтування прийняття рішення.

На замовлення зацікавленої особи (КОМУНАЛЬНЕ НЕКОМЕРЦІЙНЕ ПІДПРИЄМСТВО ЦЕНТР ЕКСТРЕНОЇ МЕДИЧНОЇ ДОПОМОГИ ТА МЕДИЦИНИ КАТАСТРОФ МІСТА КИЄВА ВИКОНАВЧОГО ОРГАНУ КИЇВСЬКОЇ МІСЬКОЇ РАДИ (КИЇВСЬКОЇ МІСЬКОЇ ДЕРЖАВНОЇ АДМІНІСТРАЦІЇ)), на підставі доручення заступника міського голови-секретаря Київської міської ради Бондаренка В. В. від 29.11.2023 № 08/38076 та листа-згоди Департаменту земельних ресурсів виконавчого органу Київської міської ради (Київської міської державної адміністрації) від 19.02.2024 № 0570202/2-2255, землевпорядною організацією розроблено технічну документацію із землеустрою щодо поділу земельної ділянки з кадастровим номером 8000000000:91:124:0044.

Відповідно до Земельного кодексу України та Порядку набуття прав на землю із земель комунальної власності у місті Києві, затвердженого рішенням Київської міської ради від 20.04.2017 № 241/2463, Департаментом земельних ресурсів виконавчого органу Київської міської ради (Київської міської державної адміністрації) розроблено проект рішення Київської міської ради.

4. Мета прийняття рішення.

Метою прийняття рішення є затвердження технічної документації із землеустрою щодо поділу земельної ділянки (кадастровий номер 8000000000: 91:124:0044).

5. Особливі характеристики ділянки.

Наявність будівель і споруд на ділянці:	Земельна ділянка (кадастровий номер 8000000000:91:124:0138) забудована нежитловою будівлею, сміттєзбірник, літ. «Б» (реєстраційний номер об'єкта нерухомого майна: 2633628680000) загальною площею 21,5 кв.м, яка належить на праві власності Київській міській раді (право власності зареєстровано в Державному реєстрі речових прав на нерухоме майно 30.08.2022, номер відомостей про речове право: 47852991). Земельна ділянка (кадастровий номер 8000000000:91:124:0139) забудована нежитловою будівлею, відділенням екстреної (швидкої) медичної допомоги (підстанція № 7), літ. «А» (реєстраційний номер об'єкта нерухомого майна: 1545870780000) загальною площею 621 кв.м, яка закріплена на праві оперативного управління за комунальним некомерційним підприємством «Центр екстреної медичної допомоги та медицини катастроф міста Києва» виконавчого органу Київської міської ради (Київської міської державної адміністрації) (право оперативного управління зареєстровано в Державному реєстрі речових прав на нерухоме майно 22.05.2018, номер запису про інше речове право: 26325287).
Наявність ДПТ:	Детальний план території відсутній.
Функціональне призначення згідно з Генпланом:	Відповідно до Генерального плану міста Києва та проекту планування його приміської зони на період до 2020 року, затвердженого рішенням Київської міської ради від 28.03.2002 № 370/1804, земельні ділянки за функціональним призначенням належить частково до території житлової забудови багатопверхової (існуючі) та частково до території громадських будівель та споруд (існуючі) (довідка (витяг) з містобудівного кадастру Департаменту містобудування та архітектури виконавчого органу Київської міської ради (Київської міської державної адміністрації) надано на замовлення № 00400040 від 20.01.2023).
Правовий режим:	Земельні ділянки належать до земель комунальної власності територіальної громади міста Києва.
Розташування в зеленій зоні:	Земельні ділянки не входять до зеленої зони.
Інші особливості:	Рішенням Київської міської ради від 12.11.2019 № 154/7727 земельна ділянка (кадастровий номер 8000000000:91:124:0044) надана в постійне користування комунальному некомерційному підприємству «Центр екстреної медичної допомоги та медицини катастроф міста Києва» виконавчого органу Київської міської ради

	<p><i>(Київської міської державної адміністрації) (право постійного користування земельною ділянкою зареєстровано в Державному реєстрі речових прав на нерухоме майно 13.02.2020, номер запису про інше речове право: 35562989).</i></p> <p><i>Земельні ділянки, які утворились в результаті поділу не перетинаються з червоними лініями.</i></p> <p><i>Зазначасмо, що Департамент земельних ресурсів не може перебирати на себе повноваження Київської міської ради та приймати рішення про затвердження документації із землеустрою або відмову в її затвердженні, оскільки відповідно до пункту 34 частини першої статті 26 Закону України «Про місцеве самоврядування в Україні» та статей 9, 122 Земельного кодексу України такі питання вирішуються виключно на пленарних засіданнях сільської, селищної, міської ради.</i></p> <p><i>Зазначене підтверджується, зокрема, рішеннями Верховного Суду від 28.04.2021 у справі № 826/8857/16, від 17.04.2018 у справі № 826/8107/16, від 16.09.2021 у справі № 826/8847/16.</i></p> <p><i>Зважаючи на вказане, цей проєкт рішення направляється для подальшого розгляду Київською міською радою відповідно до її Регламенту.</i></p>
--	-----------------------------------------------------------------------------------------------------------------------------------------------------------------------------------------------------------------------------------------------------------------------------------------------------------------------------------------------------------------------------------------------------------------------------------------------------------------------------------------------------------------------------------------------------------------------------------------------------------------------------------------------------------------------------------------------------------------------------------------------------------------------------------------------------------------------------------------------------------------------------------------------------------------------------------------------------------------------------------------------------------------------------------------------------------------------------------------------------------------------------------------------------------------------------------------

6. Стан нормативно-правової бази у даній сфері правового регулювання.

Загальні засади та порядок поділу земельних ділянок комунальної власності визначено Земельним кодексом України та Порядком набуття прав на землю із земель комунальної власності у місті Києві, затвердженим рішенням Київської міської ради від 20.04.2017 № 241/2463.

Проєкт рішення не стосується прав і соціальної захищеності осіб з інвалідністю та не матиме впливу на життєдіяльність цієї категорії.

Проєкт рішення не містить службової інформації у розумінні статті 6 Закону України «Про доступ до публічної інформації».

Проєкт рішення не містить інформації про фізичну особу (персональні дані) у розумінні статей 11 та 21 Закону України «Про інформацію» та статті 2 Закону України «Про захист персональних даних».

7. Фінансово-економічне обґрунтування.

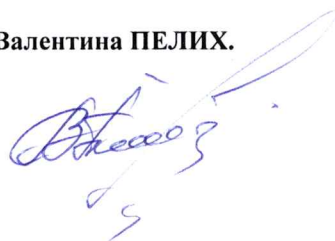
Реалізація рішення не потребує додаткових витрат міського бюджету.

8. Прогноз соціально-економічних та інших наслідків прийняття рішення.

Наслідками прийняття розробленого проєкту рішення стане реалізація зацікавленою особою своїх прав щодо користування земельними ділянками.

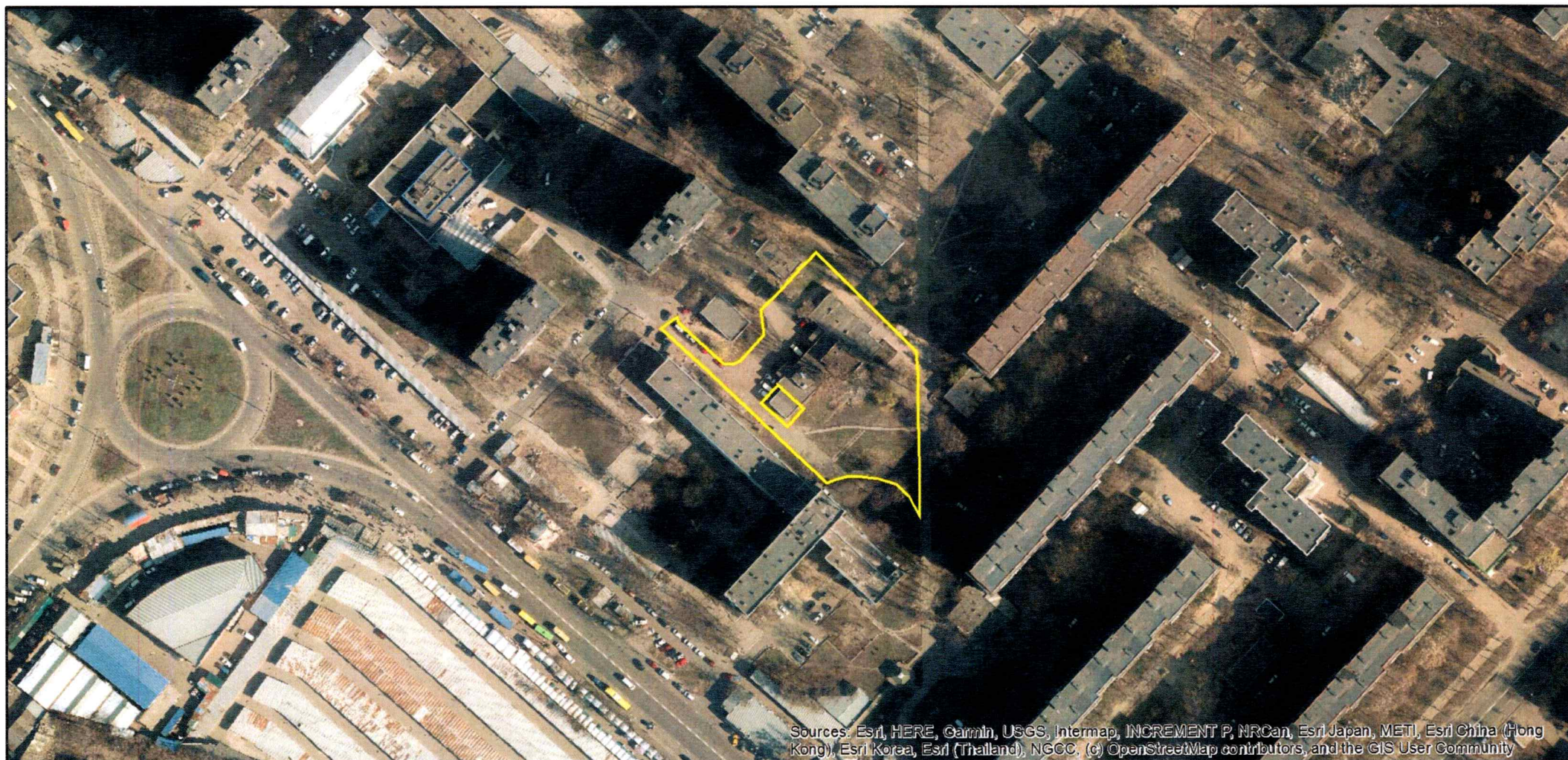
Доповідач: директор Департаменту земельних ресурсів **Валентина ПЕЛИХ.**

Директор Департаменту земельних ресурсів



Валентина ПЕЛИХ

Код земельної ділянки: 91:124:0139
Площа: 0.4375 га
Адрес земельної ділянки: Подільський район, просп. Свободи, 22-а
Заявник: Центр екстреної медичної допомоги та медицини катастроф міста Києва
Вид та термін користування: Не визначено
Цільове призначення: 03.03, Для будівництва та обслуговування будівель закладів охорони здоров'я та соціальної допомоги



Код земельної ділянки: 91:124:0138
Площа: 0.0092 га
Адрес земельної ділянки: Подільський район, просп. Свободи, 22-а
Заявник: Центр екстреної медичної допомоги та медицини катастроф міста Києва
Вид та термін користування: Не визначено
Цільове призначення: 03.03, Для будівництва та обслуговування будівель закладів охорони здоров'я та соціальної допомоги



Sources: Esri, HERE, Garmin, USGS, Intermap, INCREMENT P, NRCan, Esri Japan, METI, Esri China (Hong Kong), Esri Korea, Esri (Thailand), NGCC, (c) OpenStreetMap contributors, and the GIS User Community

ВИТЯГ
з Державного земельного кадастру про земельну ділянку

Номер витягу	НВ-3201001982024
Дата формування	21.08.2024
Строк дії	безстроковий
Надано на заяву (запит)	Комунальне підприємство "Київський інститут земельних відносин" 20.08.2024, ЗВ-9705209362024

Дані, за якими здійснювався пошук інформації у Державному земельному кадастрі

Кадастровий номер земельної ділянки	8000000000:91:124:0139
-------------------------------------	------------------------

Власник (користувач):

Прізвище, власне ім'я, по батькові (за наявності)/найменування	----
-------------------------------------------------------------------	------

Податковий номер	----
------------------	------

Унікальний номер запису в Єдиному державному демографічному реєстрі (за наявності)	----
---------------------------------------------------------------------------------------------	------

Загальні відомості про земельну ділянку

Кадастровий номер	8000000000:91:124:0139
-------------------	------------------------

Місце розташування (адміністративно-територіальна одиниця)	м. Київ, Подільський р-н, проспект Свободи, 22-а
------------------------------------------------------------------	--------------------------------------------------

Цільове призначення:

Категорія земель	Землі житлової та громадської забудови
------------------	----------------------------------------

Вид цільового призначення земельної ділянки	03.03 Для будівництва та обслуговування будівель закладів охорони здоров'я та соціальної допомоги
------------------------------------------------	------------------------------------------------------------------------------------------------------

Обліковий номер масиву, до складу якого входить земельна ділянка	----
---------------------------------------------------------------------	------

Обліковий номер території, на якій розташовані земельні ділянки, необхідні для розміщення об'єктів, щодо яких відповідно до закону може здійснюватися примусове відчуження земельних ділянок з мотивів суспільної необхідності, до складу якої входить земельна ділянка	----
-------------------------------------------------------------------------------------------------------------------------------------------------------------------------------------------------------------------------------------------------------------------------------------------------	------



Обліковий номер функціональної зони, до складу якої входить земельна ділянка	-----	
Обліковий номер контуру об'єкта будівництва та закінченого будівництвом об'єкта, розташованого на земельній ділянці	-----	
Обліковий номер меліоративної мережі, складової частини меліоративної мережі, яка забезпечує гідротехнічну меліорацію відповідної земельної ділянки	-----	
Обліковий номер об'єкта інженерної інфраструктури, що належить до складу відповідної меліоративної мережі, складової частини меліоративної мережі	-----	
Площа земельної ділянки, гектарів		0.4375
Нормативна грошова оцінка, гривень	-----	
Дата проведення нормативної грошової оцінки	-----	
Скасований кадастровий номер (номери), у разі коли земельна ділянка створена в результаті поділу/об'єднання		8000000000:91:124:0044

Відомості про державну реєстрацію земельної ділянки

Інформація про документацію із землеустрою, на підставі якої здійснена державна реєстрація земельної ділянки	Технічна документація із землеустрою щодо поділу та об'єднання земельних ділянок, 19.08.2024; Комунальне підприємство "Київський інститут земельних відносин", Кочкіна Олена Владиславівна
Орган, який зареєстрував земельну ділянку	Відділ № 5 Управління забезпечення реалізації державної політики у сфері земельних відносин Головного управління Держгеокадастру у м. Києві та Київській області
Дата державної реєстрації земельної ділянки	21.08.2024



Відомості про право власності / право постійного користування внесені до Поземельної книги, крім відомостей про речові права, що виникли після 1 січня 2013 року

Вид права	-----
Інформація про власників (користувачів) земельної ділянки	
Прізвище, власне ім'я, по батькові (за наявності)/найменування	-----
Громадянство	-----
Реквізити документа, що посвідчує особу	-----
Податковий номер/номер та серія (за наявності) паспорта фізичної особи	-----
Унікальний номер запису в Єдиному державному демографічному реєстрі (за наявності)	-----
Місце проживання/ місцезнаходження	-----
Частка у спільній власності	-----
Документ, який є підставою для виникнення права	-----
Документ, що посвідчує право	-----

Відомості про оренду, суборенду згідно з Державним реєстром земель

Стан відомостей	актуальні
Орендар:	
Прізвище, власне ім'я, по батькові (за наявності)/найменування	-----
Громадянство	-----
Реквізити документа, що посвідчує особу	-----
Податковий номер/номер та серія (за наявності) паспорта фізичної особи	-----
Унікальний номер запису в Єдиному державному демографічному реєстрі (за наявності)	-----
Місце проживання/ місцезнаходження	-----



Площа земельної ділянки, переданої в оренду	-----
Орган, що здійснив державну реєстрацію речового права	-----
Дата державної реєстрації речового права	-----
Строк дії речового права	-----
Суборендар:	
Прізвище, власне ім'я, по батькові (за наявності)/найменування	-----
Громадянство	-----
Реквізити документа, що посвідчує особу	-----
Податковий номер/номер та серія (за наявності) паспорта фізичної особи	-----
Унікальний номер запису в Єдиному державному демографічному реєстрі (за наявності)	-----
Місце проживання/ місцезнаходження	-----
Площа земельної ділянки (її частини), переданої в суборенду	-----
Обліковий номер частини земельної ділянки, на яку поширюється дія договору суборенди	-----
Орган, що здійснив державну реєстрацію речового права	-----
Дата державної реєстрації речового права	-----
Строк дії речового права	-----
Додаткові відомості	-----

Відомості про земельний сервітут згідно з Державним реєстром земель

Стан відомостей	актуальні
Вид сервітуту	-----
Площа земельної ділянки (її частини), на яку поширюється дія сервітуту	-----



Обліковий номер земельної ділянки (її частини), на яку поширюється дія сервітуту	-----
Підстава для встановлення земельного сервітуту	-----
Орган, що здійснив державну реєстрацію сервітуту	-----
Дата державної реєстрації сервітуту	-----
Строк дії сервітуту	-----
Додаткові відомості	-----

Відомості про обмеження у використанні земельної ділянки

Вид обмеження у використанні земельної ділянки	Охоронна зона навколо (уздовж) об'єкта електрозв'язку
Обліковий номер частини земельної ділянки, на яку поширюється дія обмеження у використанні земельної ділянки	-----
Площа земельної ділянки (її частини), на яку поширюється дія обмеження	0.0028 гектарів
Підстава для виникнення обмеження у використанні земельної ділянки	Закон Постанова Кабінету Міністрів України "Про затвердження Правил охорони ліній електрозв'язку" від 29.01.1996 №135 29.01.1996
Орган, що здійснив державну реєстрацію обмеження	-----
Дата державної реєстрації обмеження	-----
Строк дії обмеження	безстроково
Вид обмеження у використанні земельної ділянки	Охоронна зона навколо (уздовж) об'єкта електрозв'язку
Обліковий номер частини земельної ділянки, на яку поширюється дія обмеження у використанні земельної ділянки	-----
Площа земельної ділянки (її частини), на яку поширюється дія обмеження	0.0078 гектарів
Підстава для виникнення обмеження у використанні земельної ділянки	Закон Постанова Кабінету Міністрів України "Про затвердження Правил охорони ліній електрозв'язку" від 29.01.1996 №135 29.01.1996



Орган, що здійснив державну реєстрацію обмеження	-----
Дата державної реєстрації обмеження	-----
Строк дії обмеження	безстроково
Вид обмеження у використанні земельної ділянки	Охоронна зона навколо (уздовж) об'єкта електрозв'язку
Обліковий номер частини земельної ділянки, на яку поширюється дія обмеження у використанні земельної ділянки	-----
Площа земельної ділянки (її частини), на яку поширюється дія обмеження	0.0141 гектарів
Підстава для виникнення обмеження у використанні земельної ділянки	Закон Постанова Кабінету Міністрів України "Про затвердження Правил охорони ліній електрозв'язку" від 29.01.1996 №135 29.01.1996
Орган, що здійснив державну реєстрацію обмеження	-----
Дата державної реєстрації обмеження	-----
Строк дії обмеження	безстроково
Вид обмеження у використанні земельної ділянки	Охоронна зона навколо (уздовж) об'єкта енергетичної системи
Обліковий номер частини земельної ділянки, на яку поширюється дія обмеження у використанні земельної ділянки	-----
Площа земельної ділянки (її частини), на яку поширюється дія обмеження	0.0389 гектарів
Підстава для виникнення обмеження у використанні земельної ділянки	Закон Постанова Кабінету Міністрів України "Про затвердження Правил охорони електричних мереж" від 27.12.2022 №1455 27.12.2022
Орган, що здійснив державну реєстрацію обмеження	-----
Дата державної реєстрації обмеження	-----
Строк дії обмеження	безстроково
Вид обмеження у використанні земельної ділянки	Охоронна зона навколо (уздовж) об'єкта енергетичної системи



Обліковий номер частини земельної ділянки, на яку поширюється дія обмеження у використанні земельної ділянки	-----
Площа земельної ділянки (її частини), на яку поширюється дія обмеження	0.0072 гектарів
Підстава для виникнення обмеження у використанні земельної ділянки	Закон Постанова Кабінету Міністрів України "Про затвердження Правил охорони електричних мереж" від 27.12.2022 №1455 27.12.2022
Орган, що здійснив державну реєстрацію обмеження	-----
Дата державної реєстрації обмеження	-----
Строк дії обмеження	безстроково
Вид обмеження у використанні земельної ділянки	Охоронна зона навколо інженерних комунікацій
Обліковий номер частини земельної ділянки, на яку поширюється дія обмеження у використанні земельної ділянки	-----
Площа земельної ділянки (її частини), на яку поширюється дія обмеження	0.0344 гектарів
Підстава для виникнення обмеження у використанні земельної ділянки	Закон Наказ Міністерства регіонального розвитку, будівництва та житлово-комунального господарства України "Про затвердження ДБН В.2.5-75:2013 "Каналізація. Зовнішні мережі та споруди. Основні положення проектування" від 08.04.2013 №134 (зі змінами та доповненнями) 08.04.2013
Орган, що здійснив державну реєстрацію обмеження	-----
Дата державної реєстрації обмеження	-----
Строк дії обмеження	безстроково
Вид обмеження у використанні земельної ділянки	Охоронна зона навколо інженерних комунікацій
Обліковий номер частини земельної ділянки, на яку поширюється дія обмеження у використанні земельної ділянки	-----



Площа земельної ділянки (її частини), на яку поширюється дія обмеження	0.0153 гектарів
Підстава для виникнення обмеження у використанні земельної ділянки	Закон Наказ Міністерства регіонального розвитку, будівництва та житлово-комунального господарства України "Про затвердження ДБН В.2.5-75:2013 "Каналізація. Зовнішні мережі та споруди. Основні положення проектування" від 08.04.2013 №134 (зі змінами та доповненнями) 08.04.2013
Орган, що здійснив державну реєстрацію обмеження	-----
Дата державної реєстрації обмеження	-----
Строк дії обмеження	безстроково
Вид обмеження у використанні земельної ділянки	Охоронна зона навколо інженерних комунікацій
Обліковий номер частини земельної ділянки, на яку поширюється дія обмеження у використанні земельної ділянки	-----
Площа земельної ділянки (її частини), на яку поширюється дія обмеження	0.0043 гектарів
Підстава для виникнення обмеження у використанні земельної ділянки	Закон Наказ Міністерства регіонального розвитку, будівництва та житлово-комунального господарства України "Про затвердження ДБН В.2.5-75:2013 "Каналізація. Зовнішні мережі та споруди. Основні положення проектування" від 08.04.2013 №134 (зі змінами та доповненнями) 08.04.2013
Орган, що здійснив державну реєстрацію обмеження	-----
Дата державної реєстрації обмеження	-----
Строк дії обмеження	безстроково
Вид обмеження у використанні земельної ділянки	Охоронна зона навколо інженерних комунікацій
Обліковий номер частини земельної ділянки, на яку поширюється дія обмеження у використанні земельної ділянки	-----
Площа земельної ділянки (її частини), на яку поширюється дія обмеження	0.0248 гектарів



Підстава для виникнення обмеження у використанні земельної ділянки	Закон Наказ Міністерства регіонального розвитку, будівництва та житлово-комунального господарства України "Про затвердження ДБН В.2.5-75:2013 "Каналізація. Зовнішні мережі та споруди. Основні положення проектування" від 08.04.2013 №134 (зі змінами та доповненнями) 08.04.2013
Орган, що здійснив державну реєстрацію обмеження	-----
Дата державної реєстрації обмеження	-----
Строк дії обмеження	безстроково
Вид обмеження у використанні земельної ділянки	Охоронна зона навколо інженерних комунікацій
Обліковий номер частини земельної ділянки, на яку поширюється дія обмеження у використанні земельної ділянки	-----
Площа земельної ділянки (її частини), на яку поширюється дія обмеження	0.0116 гектарів
Підстава для виникнення обмеження у використанні земельної ділянки	Закон Наказ Міністерства регіонального розвитку, будівництва та житлово-комунального господарства України "Про затвердження ДБН В.2.5-75:2013 "Каналізація. Зовнішні мережі та споруди. Основні положення проектування" від 08.04.2013 №134 (зі змінами та доповненнями) 08.04.2013
Орган, що здійснив державну реєстрацію обмеження	-----
Дата державної реєстрації обмеження	-----
Строк дії обмеження	безстроково
Вид обмеження у використанні земельної ділянки	Охоронна зона навколо інженерних комунікацій
Обліковий номер частини земельної ділянки, на яку поширюється дія обмеження у використанні земельної ділянки	-----
Площа земельної ділянки (її частини), на яку поширюється дія обмеження	0.0071 гектарів
Підстава для виникнення обмеження у використанні земельної ділянки	Закон України "Про теплопостачання" від 02.06.2005 №2633-IV, наказ Міністерства регіонального розвитку та будівництва України "Про затвердження ДБН В.2.5-39:2008



	"Інженерне обладнання будинків і споруд. Зовнішні мережі та споруди Теплові мережі" від 09.12.2008 N568 02.06.2005
Орган, що здійснив державну реєстрацію обмеження	-----
Дата державної реєстрації обмеження	-----
Строк дії обмеження	безстроково
Вид обмеження у використанні земельної ділянки	Охоронна зона навколо інженерних комунікацій
Обліковий номер частини земельної ділянки, на яку поширюється дія обмеження у використанні земельної ділянки	-----
Площа земельної ділянки (її частини), на яку поширюється дія обмеження	0.0583 гектарів
Підстава для виникнення обмеження у використанні земельної ділянки	Закон України "Про теплопостачання" від 02.06.2005 №2633-IV, наказ Міністерства регіонального розвитку та будівництва України "Про затвердження ДБН В.2.5-39:2008 "Інженерне обладнання будинків і споруд. Зовнішні мережі та споруди Теплові мережі" від 09.12.2008 N568 02.06.2005
Орган, що здійснив державну реєстрацію обмеження	-----
Дата державної реєстрації обмеження	-----
Строк дії обмеження	безстроково

Інформація про документи, на підставі яких відомості про обмеження у використанні земель внесені до Державного земельного кадастру

Реквізити заяви про державну реєстрацію обмеження у використанні земель	-----
Прізвище, власне ім'я та по батькові (за наявності)/ найменування заявника	-----
Інформація про документи, на підставі яких внесені відомості про обмеження у використанні земель	-----

Відомості про заходи щодо охорони земель і ґрунтів

Назва та напрям заходу	-----
------------------------	-------



Площа	----
Товщина родючого шару ґрунту, у тому числі об'єм ґрунтової маси	----
Кошторисна вартість запроектованих робіт	----
Строки проведення	----
Інформація про документи, на підставі яких передбачено здійснення заходу щодо охорони земель і ґрунтів	----

Відомості про ділянки надр, надані у користування відповідно до спеціальних дозволів на користування надрами та актів про надання гірничих відводів, одержаних в порядку інформаційної взаємодії між Державним земельним кадастром, Держгеонадрами та Держпраці (за наявності)

Реєстраційний номер спеціального дозволу на користування надрами	----
Дата видачі спеціального дозволу на користування надрами	----
Підстава для надання спеціального дозволу на користування надрами	----
Вид користування надрами	----
Відомості про ділянку надр, що надається у користування	----
Площа ділянки надр, що надається у користування	----
Вид корисної копалини	----
Відомості про особу, якій надано спеціальний дозвіл на користування надрами:	
Прізвище, власне ім'я та по батькові (за наявності)/ найменування	----
Реєстраційний номер облікової картки платника податків/ серія (за наявності) та номер паспорта фізичної особи/код згідно з ЄДРПОУ	----
Строк дії спеціального дозволу на користування надрами	----
Документ, який засвідчує надання гірничого відводу	----



Відомості про користувача
гірничого відводу (за наявності)
Найменування/ прізвище, власне -----
ім'я та по батькові (за наявності)
Мета надання гірничого відводу -----
Площа проекції гірничого відводу -----
Строк дії акта про надання -----
гірничого відводу



Умовні позначення:

Опис меж:

Від А до А Землі не надані у власність чи користування (кадастровий номер 8000000000:91:124:0098);

Від Б до В Землі не надані у власність чи користування (кадастровий номер 8000000000:91:124:0092);

Від В до Г КОМУНАЛЬНЕ ПІДПРИЄМСТВО
ВИКОНАВЧОГО ОРГАНУ КИЇВРАДИ (КИЇВСЬКОЇ
МІСЬКОЇ ДЕРЖАВНОЇ АДМІНІСТРАЦІЇ)
"КИЇВТЕПЛОЕНЕРГО" (кадастровий номер
8000000000:91:124:0008);

Від Г до Д Комунальне некомерційне підприємство
"Центр екстреної медичної допомоги та медицини
катастроф міста Києва" виконавчого органу Київської
міської ради (Київської міської державної адміністрації)

Від Д до Е Землі не надані у власність чи користування (кадастровий номер 8000000000:91:124:0130);

Від Е до Є Землі не надані у власність чи користування (кадастровий номер 8000000000:91:124:0111);

Від Є до Ж Землі не надані у власність чи користування (кадастровий номер 8000000000:91:124:0123);

Від Ж до Б Комунальне некомерційне підприємство
"Центр первинної медико-санітарної допомоги №2"
Подільського району м.Києва (кадастровий номер
8000000000:91:124:0040);



КООРДИНАТИ ПОВОРОТНИХ ТОЧОК МЕЖ ЗЕМЕЛЬНОЇ ДІЛЯНКИ

Номер точки	Назва точки	Відстань (метрів)	Координати (м)	
			X	Y

Місце розташування		м. Київ, Подільський р-н, проспект Свободи, 22-а
Цільове призначення	Категорія земель	Землі житлової та громадської забудови
	Код цільового призначення	03.03 Для будівництва та обслуговування будівель закладів охорони здоров'я та соціальної допомоги
Площа, гектарів		0.4375
Відомості про перенесення в натуру (на місцевість) меж	охоронних зон, прибережних захисних смуг і пляжних зон, зон санітарної охорони, санітарно-захисних зон і зон особливого режиму використання земель (за наявності)	-----
	земельної ділянки (у разі формування земельної ділянки)	-----
	частини земельної ділянки, на якій може проводитися гідротехнічна меліорація (за наявності)	-----
Відомості про контури об'єктів нерухомого майна, меліоративних мереж, складових частин меліоративних мереж та точки водовиділу, розташовані на земельній ділянці (за наявності)		-----
Відомості про встановлені межові знаки (у разі формування земельної ділянки)		-----

Розробник документації із
землеустрою:

Комунальне підприємство "Київський інститут
земельних відносин", Кочкіна Олена Владиславівна
(прізвище, власне ім'я, по батькові (за наявності) фізичної особи / найменування юридичної особи)



ЕКСПЛІКАЦІЯ ЗЕМЕЛЬНИХ УГІДЬ

Всього земель, га	У тому числі за земельними угіддями, га:	
	Землі під соціально-культурними об'єктами	Землі під соціально-культурними об'єктами
1	2	3
Площа земельної ділянки, га 0.4375	0.1375	0.3000



ВИТЯГ
з Державного земельного кадастру про земельну ділянку

Номер витягу	НВ-3201001972024
Дата формування	21.08.2024
Строк дії	безстроковий
Надано на заяву (запит)	Комунальне підприємство "Київський інститут земельних відносин" 20.08.2024, ЗВ-9705209372024

Дані, за якими здійснювався пошук інформації у Державному земельному кадастрі

Кадастровий номер земельної ділянки	8000000000:91:124:0138
Власник (користувач):	
Прізвище, власне ім'я, по батькові (за наявності)/найменування	----
Податковий номер	----
Унікальний номер запису в Єдиному державному демографічному реєстрі (за наявності)	----

Загальні відомості про земельну ділянку

Кадастровий номер	8000000000:91:124:0138
Місце розташування (адміністративно-територіальна одиниця)	м. Київ, Подільський р-н, проспект Свободи, 22-а
Цільове призначення:	
Категорія земель	Землі житлової та громадської забудови
Вид цільового призначення земельної ділянки	03.03 Для будівництва та обслуговування будівель закладів охорони здоров'я та соціальної допомоги
Обліковий номер масиву, до складу якого входить земельна ділянка	----
Обліковий номер території, на якій розташовані земельні ділянки, необхідні для розміщення об'єктів, щодо яких відповідно до закону може здійснюватися примусове відчуження земельних ділянок з мотивів суспільної необхідності, до складу якої входить земельна ділянка	----



Обліковий номер функціональної зони, до складу якої входить земельна ділянка	-----
Обліковий номер контуру об'єкта будівництва та закінченого будівництвом об'єкта, розташованого на земельній ділянці	-----
Обліковий номер меліоративної мережі, складової частини меліоративної мережі, яка забезпечує гідротехнічну меліорацію відповідної земельної ділянки	-----
Обліковий номер об'єкта інженерної інфраструктури, що належить до складу відповідної меліоративної мережі, складової частини меліоративної мережі	-----
Площа земельної ділянки, гектарів	0.0092
Нормативна грошова оцінка, гривень	-----
Дата проведення нормативної грошової оцінки	-----
Скасований кадастровий номер (номери), у разі коли земельна ділянка створена в результаті поділу/об'єднання	8000000000:91:124:0044

Відомості про державну реєстрацію земельної ділянки

Інформація про документацію із землеустрою, на підставі якої здійснена державна реєстрація земельної ділянки	Технічна документація із землеустрою щодо поділу та об'єднання земельних ділянок, 19.08.2024; Комунальне підприємство "Київський інститут земельних відносин", Кочкіна Олена Владиславівна
Орган, який зареєстрував земельну ділянку	Відділ № 5 Управління забезпечення реалізації державної політики у сфері земельних відносин Головного управління Держгеокадастру у м. Києві та Київській області
Дата державної реєстрації земельної ділянки	21.08.2024



Відомості про право власності / право постійного користування внесені до Поземельної книги, крім відомостей про речові права, що виникли після 1 січня 2013 року

Вид права	----
Інформація про власників (користувачів) земельної ділянки	
Прізвище, власне ім'я, по батькові (за наявності)/найменування	----
Громадянство	----
Реквізити документа, що посвідчує особу	----
Податковий номер/номер та серія (за наявності) паспорта фізичної особи	----
Унікальний номер запису в Єдиному державному демографічному реєстрі (за наявності)	----
Місце проживання/ місцезнаходження	----
Частка у спільній власності	----
Документ, який є підставою для виникнення права	----
Документ, що посвідчує право	----

Відомості про оренду, суборенду згідно з Державним реєстром земель

Стан відомостей	актуальні
Орендар:	
Прізвище, власне ім'я, по батькові (за наявності)/найменування	----
Громадянство	----
Реквізити документа, що посвідчує особу	----
Податковий номер/номер та серія (за наявності) паспорта фізичної особи	----
Унікальний номер запису в Єдиному державному демографічному реєстрі (за наявності)	----
Місце проживання/ місцезнаходження	----



Площа земельної ділянки, -----
переданої в оренду
Орган, що здійснив державну -----
реєстрацію речового права
Дата державної реєстрації речового -----
права
Строк дії речового права -----

Суборендар:

Прізвище, власне ім'я, по батькові -----
(за наявності)/найменування
Громадянство -----
Реквізити документа, що посвідчує -----
особу
Податковий номер/номер та серія -----
(за наявності) паспорта фізичної
особи
Унікальний номер запису -----
в Єдиному державному
демографічному реєстрі (за
наявності)
Місце проживання/ -----
місцезнаходження
Площа земельної ділянки (її -----
частини), переданої в суборенду
Обліковий номер частини -----
земельної ділянки, на яку
поширюється дія договору
суборенди
Орган, що здійснив державну -----
реєстрацію речового права
Дата державної реєстрації речового -----
права
Строк дії речового права -----
Додаткові відомості -----

Відомості про земельний сервітут згідно з Державним реєстром земель

Стан відомостей ----- актуальні
Вид сервітуту -----
Площа земельної ділянки (її -----
частини), на яку поширюється дія
сервітуту



Обліковий номер земельної ділянки (її частини), на яку поширюється дія сервітуту	-----
Підстава для встановлення земельного сервітуту	-----
Орган, що здійснив державну реєстрацію сервітуту	-----
Дата державної реєстрації сервітуту	-----
Строк дії сервітуту	-----
Додаткові відомості	-----

Відомості про обмеження у використанні земельної ділянки

Вид обмеження у використанні земельної ділянки	Охоронна зона навколо (уздовж) об'єкта енергетичної системи
Обліковий номер частини земельної ділянки, на яку поширюється дія обмеження у використанні земельної ділянки	-----
Площа земельної ділянки (її частини), на яку поширюється дія обмеження	0.0014 гектарів
Підстава для виникнення обмеження у використанні земельної ділянки	Закон Постанова Кабінету Міністрів України "Про затвердження Правил охорони електричних мереж" від 27.12.2022 №1455 27.12.2022
Орган, що здійснив державну реєстрацію обмеження	-----
Дата державної реєстрації обмеження	-----
Строк дії обмеження	безстроково
Вид обмеження у використанні земельної ділянки	Охоронна зона навколо інженерних комунікацій
Обліковий номер частини земельної ділянки, на яку поширюється дія обмеження у використанні земельної ділянки	-----
Площа земельної ділянки (її частини), на яку поширюється дія обмеження	0.0008 гектарів
Підстава для виникнення обмеження у використанні земельної ділянки	Закон Наказ Міністерства регіонального розвитку, будівництва та житлово-комунального господарства України "Про затвердження ДБН В.2.5-75:2013 "Каналізація. Зовнішні



	мережі та споруди. Основні положення проектування" від 08.04.2013 №134 (зі змінами та доповненнями) 08.04.2013
Орган, що здійснив державну реєстрацію обмеження	-----
Дата державної реєстрації обмеження	-----
Строк дії обмеження	безстроково
Вид обмеження у використанні земельної ділянки	Охоронна зона навколо інженерних комунікацій
Обліковий номер частини земельної ділянки, на яку поширюється дія обмеження у використанні земельної ділянки	-----
Площа земельної ділянки (її частини), на яку поширюється дія обмеження	0.0040 гектарів
Підстава для виникнення обмеження у використанні земельної ділянки	Закон Наказ Міністерства регіонального розвитку, будівництва та житлово-комунального господарства України "Про затвердження ДБН В.2.5-75:2013 "Каналізація. Зовнішні мережі та споруди. Основні положення проектування" від 08.04.2013 №134 (зі змінами та доповненнями) 08.04.2013
Орган, що здійснив державну реєстрацію обмеження	-----
Дата державної реєстрації обмеження	-----
Строк дії обмеження	безстроково
Вид обмеження у використанні земельної ділянки	Охоронна зона навколо інженерних комунікацій
Обліковий номер частини земельної ділянки, на яку поширюється дія обмеження у використанні земельної ділянки	-----
Площа земельної ділянки (її частини), на яку поширюється дія обмеження	0.0035 гектарів
Підстава для виникнення обмеження у використанні земельної ділянки	Закон України "Про тепlopостачання" від 02.06.2005 №2633-IV, наказ Міністерства регіонального розвитку та будівництва України "Про затвердження ДБН В.2.5-39:2008 "Інженерне обладнання будинків і споруд. Зовнішні мережі та споруди Теплові мережі" від 09.12.2008 N568 02.06.2005
Орган, що здійснив державну реєстрацію обмеження	-----



Дата державної реєстрації обмеження	-----
Строк дії обмеження	безстроково
Вид обмеження у використанні земельної ділянки	Охоронна зона навколо інженерних комунікацій
Обліковий номер частини земельної ділянки, на яку поширюється дія обмеження у використанні земельної ділянки	-----
Площа земельної ділянки (її частини), на яку поширюється дія обмеження	0.0003 гектарів
Підстава для виникнення обмеження у використанні земельної ділянки	Закон України "Про теплопостачання" від 02.06.2005 №2633-IV, наказ Міністерства регіонального розвитку та будівництва України "Про затвердження ДБН В.2.5-39:2008 "Інженерне обладнання будинків і споруд. Зовнішні мережі та споруди Теплові мережі" від 09.12.2008 N568 02.06.2005
Орган, що здійснив державну реєстрацію обмеження	-----
Дата державної реєстрації обмеження	-----
Строк дії обмеження	безстроково

Інформація про документи, на підставі яких відомості про обмеження у використанні земель внесені до Державного земельного кадастру

Реквізити заяви про державну реєстрацію обмеження у використанні земель	-----
Прізвище, власне ім'я та по батькові (за наявності)/ найменування заявника	-----
Інформація про документи, на підставі яких внесені відомості про обмеження у використанні земель	-----

Відомості про заходи щодо охорони земель і ґрунтів

Назва та напрям заходу	-----
Площа	-----
Товщина родючого шару ґрунту, у тому числі об'єм ґрунтової маси	-----



Кошторисна вартість -----
запроектованих робіт
Строки проведення -----
Інформація про документи, -----
на підставі яких передбачено
здійснення заходу щодо охорони
земель і ґрунтів

Відомості про ділянки надр, надані у користування відповідно до спеціальних дозволів на користування надрами та актів про надання гірничих відводів, одержаних в порядку інформаційної взаємодії між Державним земельним кадастром, Держгеонадрами та Держпраці (за наявності)

Реєстраційний номер спеціального -----
дозволу на користування надрами
Дата видачі спеціального дозволу -----
на користування надрами
Підстава для надання спеціального -----
дозволу на користування надрами
Вид користування надрами -----
Відомості про ділянку надр, що -----
надається у користування
Площа ділянки надр, що надається -----
у користування
Вид корисної копалини -----
Відомості про особу, якій
надано спеціальний дозвіл на
користування надрами:
Прізвище, власне ім'я та -----
по батькові (за наявності)/
найменування
Реєстраційний номер облікової -----
картки платника податків/серія
(за наявності) та номер паспорта
фізичної особи/код згідно з
ЄДРПОУ
Строк дії спеціального дозволу на -----
користування надрами
Документ, який засвідчує надання -----
гірничого відводу
Відомості про користувача
гірничого відводу (за наявності)
Найменування/ прізвище, власне -----
ім'я та по батькові (за наявності)



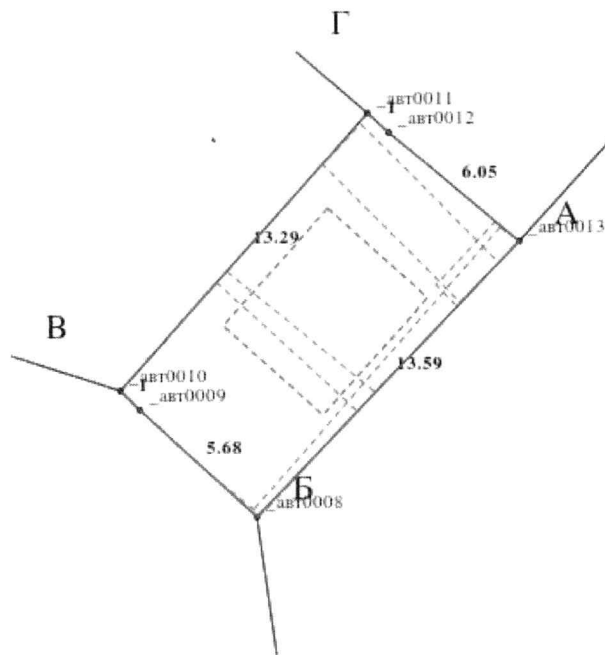
Мета надання гірничого відводу ----
Площа проекції гірничого відводу ----
Строк дії акта про надання ----
гірничого відводу



Додаток
до витягу з Державного земельного кадастру
про земельну ділянку
від 21.08.2024 р. № НВ-3201001972024

Кадастровий номер земельної ділянки 8000000000:91:124:0138

КАДАСТРОВИЙ ПЛАН ЗЕМЕЛЬНОЇ ДІЛЯНКИ



Масштаб 1: 250



Умовні позначення:

Опис меж:

Від А до Б Комунальне некомерційне підприємство "Центр екстреної медичної допомоги та медицини катастроф міста Києва" виконавчого органу Київської міської ради (Київської міської державної адміністрації)

Від Б до В КОМУНАЛЬНЕ ПІДПРИЄМСТВО ВИКОНАВЧОГО ОРГАНУ КИЇВРАДИ (КИЇВСЬКОЇ МІСЬКОЇ ДЕРЖАВНОЇ АДМІНІСТРАЦІЇ)

"КИЇВТЕПЛОЕНЕРГО" (кадастровий номер 8000000000:91:124:0008);

Від В до Г Землі не надані у власність чи користування (кадастровий номер 8000000000:91:124:0092);

Від Г до А Землі не надані у власність чи користування (кадастровий номер 8000000000:91:124:0130);



КООРДИНАТИ ПОВОРОТНИХ ТОЧОК МЕЖ ЗЕМЕЛЬНОЇ ДІЛЯНКИ

Номер точки	Назва точки	Відстань (метрів)	Координати (м)	
			X	Y

Місце розташування		м. Київ, Подільський р-н, проспект Свободи, 22-а
Цільове призначення	Категорія земель	Землі житлової та громадської забудови
	Код цільового призначення	03.03 Для будівництва та обслуговування будівель закладів охорони здоров'я та соціальної допомоги
Площа, гектарів		0.0092
Відомості про перенесення в натуру (на місцевість) меж	охоронних зон, прибережних захисних смуг і пляжних зон, зон санітарної охорони, санітарно-захисних зон і зон особливого режиму використання земель (за наявності)	-----
	земельної ділянки (у разі формування земельної ділянки)	-----
	частини земельної ділянки, на якій може проводитися гідротехнічна меліорація (за наявності)	-----
Відомості про контури об'єктів нерухомого майна, меліоративних мереж, складових частин меліоративних мереж та точки водовиділу, розташовані на земельній ділянці (за наявності)		-----
Відомості про встановлені межові знаки (у разі формування земельної ділянки)		-----

Розробник документації із землеустрою:

Комунальне підприємство "Київський інститут земельних відносин", Кочкіна Олена Владиславівна
(прізвище, власне ім'я, по батькові (за наявності) фізичної особи / найменування юридичної особи)



ЕКСПЛІКАЦІЯ ЗЕМЕЛЬНИХ УГІДЬ

Всього земель, га	У тому числі за земельними угіддями, га:	
	Землі під соціально-культурними об'єктами	Землі під соціально-культурними об'єктами
1	2	3
Площа земельної ділянки, га 0.0092	0.0027	0.0065





КИЇВСЬКА МІСЬКА РАДА

Терентьєву М. О. *Торошенко М. А.*
Положишник В. О.

Прошу розглянути проєкт рішення від 11.12.2024
№ 08/231 - 1929/ПР в установленому порядку.

Тхорику С. М.

Прошу опрацювати в межах компетенції управління.

Омельченко А. В.

Для контролю за проходженням та тиражування.

Товарюшкин М. Ю.

Володимир БОНДАРЕНКО

“11” грудня 2024 року
№ 08/231 - 1929/ПР



УКРАЇНА

ВИКОНАВЧИЙ ОРГАН КИЇВСЬКОЇ МІСЬКОЇ РАДИ
(КИЇВСЬКА МІСЬКА ДЕРЖАВНА АДМІНІСТРАЦІЯ)

ДЕПАРТАМЕНТ ЗЕМЕЛЬНИХ РЕСУРСІВ

вул. Хрещатик, 32-а, м. Київ, 01001 тел. (044) 202 78 15

Контактний центр міста Києва (044) 15 51 E-mail: kyivland@kyivcity.gov.ua Код ЄДРПОУ 26199097

08/231-1929/MP
11.12.2024

11.12.2024 № 05715-СЛ-74144

Заступнику міського голови-
секретарю Київської міської ради
Володимиру БОНДАРЕНКУ

Шановний Володимире Володимировичу!

Департамент земельних ресурсів виконавчого органу Київської міської ради (Київської міської державної адміністрації) відповідно до пункту 3 статті 26 Регламенту Київської міської ради, затвердженого рішенням Київської міської ради від 04.11.2021 № 3135/3176, направляє проєкт рішення Київської міської ради «Про затвердження технічної документації із землеустрою щодо поділу та об'єднання земельної ділянки кадастровий номер 8000000000:91:124:0044 комунальної власності, яка перебуває в постійному користуванні комунального некомерційного підприємства «Центр екстреної медичної допомоги та медицини катастроф міста Києва» виконавчого органу Київської міської ради (Київської міської державної адміністрації) на просп. Свободи, 22-а у Подільському районі м. Києва» (справа № 526263022) для подальшого опрацювання.

Додатки:

- проєкт рішення Київської міської ради до справи № 526263022 на 2 арк. в 1 примірнику;
- пояснювальна записка до справи № 526263022 на 3 арк. в 1 примірнику;
- витяг з бази даних міського земельного кадастру на 1 арк. в 1 примірнику;
- матеріали супутникової фотозйомки на 2 арк. в 1 примірнику;
- технічну документацію із землеустрою щодо поділу та об'єднання земельної ділянки 1 книга в 1 примірнику;
- заява від 16.09.2024 № 2403 на 1 арк. в 1 примірнику.

З повагою

Директор

Валентина ПЕЛИХ

Текст проєкту рішення у паперовому вигляді відповідає проєкту в електронному вигляді на USB носії.

Начальник третього відділу
управління землеустрою та ринку земель
Департаменту земельних ресурсів
виконавчого органу Київської міської ради
(Київської міської державної адміністрації)



Раїса ОЛЕЩЕНКО