

08/231-1906/PP
10.12.2024



КИЇВСЬКА МІСЬКА РАДА
IV сесія IX скликання

Р І Ш Е Н Н Я

Київ

№ _____

**Про надання РЕЛІГІЙНІЙ
ОРГАНІЗАЦІЇ «МОНАСТИР
ЗГРОМАДЖЕННЯ МІСІОНЕРОК
БОЖЕСТВЕННОЇ ЛЮБОВІ
СВ. МАТЕРІ ТЕРЕЗИ З КАЛЬКУТТИ
РИМСЬКО-КАТОЛИЦЬКОЇ ЦЕРКВИ»
земельної ділянки в постійне
користування для будівництва,
експлуатації та обслуговування об'єкта
соціального призначення - їдальні та
притулку для убогих та осіб без
постійного місцеперебування на
вул. Карпатської Січі, 2-А у
Голосіївському районі міста Києва**



579844928

Розглянувши заяву РЕЛІГІЙНОЇ ОРГАНІЗАЦІЇ «МОНАСТИР ЗГРОМАДЖЕННЯ МІСІОНЕРОК БОЖЕСТВЕННОЇ ЛЮБОВІ СВ. МАТЕРІ ТЕРЕЗИ З КАЛЬКУТТИ РИМСЬКО-КАТОЛИЦЬКОЇ ЦЕРКВИ» (код ЄДРПОУ 45145829, місцезнаходження юридичної особи: 03118, місто Київ, вул. Карпатської Січі, 2-А) від 03 грудня 2024 року № 65042-009144594-031-03 про надання земельної ділянки в постійне користування без зміни її меж та цільового призначення, враховуючи, що земельна ділянка зареєстрована у Державному земельному кадастрі, право комунальної власності територіальної громади міста Києва на яку зареєстровано в установленому порядку (право власності зареєстровано у Державному реєстрі речових прав на нерухоме майно 01 вересня 2023 року, номер відомостей про речове право 51583393), відповідно до статей 9, 83, 92, 116, 122, 123, 141 Земельного кодексу України, статті 32 Закону України «Про оренду землі», пункту 34 частини першої статті 26 Закону України «Про місцеве самоврядування в Україні», Закону України «Про адміністративну процедуру», враховуючи рішення Київської міської ради

від 20 червня 2023 року № 6520/6561 «Про перейменування вулиці Гвардійської в Голосіївському районі міста Києва», Київська міська рада

ВИРІШИЛА:

1. Розірвати за згодою сторін договір оренди земельної ділянки від 13 листопада 2009 року № 79-6-00720, укладений між Київською міською радою та Представництвом Товариства «Місіонерки Божественної любові» в Україні.

2. Надати РЕЛІГІЙНІЙ ОРГАНІЗАЦІЇ «МОНАСТИР ЗГРОМАДЖЕННЯ МІСІОНЕРОК БОЖЕСТВЕННОЇ ЛЮБОВІ СВ. МАТЕРІ ТЕРЕЗИ З КАЛЬКУТТИ РИМСЬКО-КАТОЛИЦЬКОЇ ЦЕРКВИ», за умови виконання пункту 3 цього рішення, в постійне користування земельну ділянку площею 0,1691 га (кадастровий номер 8000000000:79:135:0023) для будівництва, експлуатації та обслуговування об'єкта соціального призначення - їдальні та притулку для убогих та осіб без постійного місцеперебування (код виду цільового призначення – 03.04 для будівництва та обслуговування будівель громадських та релігійних організацій) на вул. Карпатської Січі, 2-А у Голосіївському районі міста Києва із земель комунальної власності територіальної громади міста Києва, у зв'язку з набуттям права власності на нерухоме майно (право власності зареєстровано у Державному реєстрі речових прав на нерухоме майно 01 вересня 2023 року, номер відомостей про речове право 51583257) (категорія земель – землі житлової та громадської забудови, заява ДЦ від 03 грудня 2024 року № 65042-009144594-031-03, справа № 579844928).

3. РЕЛІГІЙНІЙ ОРГАНІЗАЦІЇ «МОНАСТИР ЗГРОМАДЖЕННЯ МІСІОНЕРОК БОЖЕСТВЕННОЇ ЛЮБОВІ СВ. МАТЕРІ ТЕРЕЗИ З КАЛЬКУТТИ РИМСЬКО-КАТОЛИЦЬКОЇ ЦЕРКВИ»:

3.1. Виконувати обов'язки землекористувача відповідно до вимог статті 96 Земельного кодексу України.

3.2. Вжити заходів щодо державної реєстрації права постійного користування земельною ділянкою у порядку, встановленому Законом України «Про державну реєстрацію речових прав на нерухоме майно та їх обтяжень».

3.3. Питання майнових відносин вирішувати в установленому порядку.

3.4. Забезпечити вільний доступ для прокладання нових, ремонту та експлуатації існуючих інженерних мереж і споруд, що знаходяться в межах земельної ділянки.

3.5. Дотримуватись визначених законодавством обмежень у використанні земельної ділянки.

3.6. Забезпечити відповідно до рішення Київської міської ради від 27 жовтня 2011 року № 384/6600 «Про затвердження Порядку видалення зелених насаджень на території міста Києва» (із змінами і доповненнями) обстеження зелених насаджень, укладання охоронного договору на зелені

насадження та у випадку, визначеному законодавством, вирішення питання сплати відновної вартості зелених насаджень.

3.7. У разі необхідності проведення реконструкції, питання оформлення дозвільної та проєктної документації вирішувати в порядку, визначеному законодавством України.

4. Попередити землекористувача, що право користування земельною ділянкою може бути припинено відповідно до статей 141, 143 Земельного кодексу України.

5. Дане рішення набирає чинності з моменту його прийняття та вважається доведеним до відома заявника з дня його оприлюднення на офіційному вебсайті Київської міської ради.

6. Контроль за виконанням цього рішення покласти на постійну комісію Київської міської ради з питань архітектури, містопланування та земельних відносин.

Київський міський голова

Віталій КЛИЧКО

ПОДАННЯ:

Заступник голови
Київської міської державної адміністрації
з питань здійснення самоврядних
повноважень

Петро ОЛЕНИЧ

Директор Департаменту земельних ресурсів
виконавчого органу Київської міської ради
(Київської міської державної адміністрації)

Валентина ПЕЛИХ

В.о. заступника директора Департаменту –
начальника юридичного управління
Департаменту земельних ресурсів
виконавчого органу Київської міської ради
(Київської міської державної адміністрації)

Дмитро РАДЗІЄВСЬКИЙ

ПОГОДЖЕНО:

Постійна комісія Київської міської ради
з питань архітектури, містопланування
та земельних відносин

Голова

Михайло ТЕРЕНТЬЄВ

Начальник управління правового
забезпечення діяльності
Київської міської ради

Валентина ПОЛОЖИШНИК

ПОЯСНОВАЛЬНА ЗАПИСКА

№ ПЗН-74581 від 05.12.2024

До справи
№ 579844928



до проекту рішення Київської міської ради:
**Про надання РЕЛІГІЙНІЙ ОРГАНІЗАЦІЇ «МОНАСТІР
ЗГРОМАДЖЕННЯ МІСІОНЕРОК БОЖЕСТВЕННОЇ ЛЮБОВІ
СВ. МАТЕРІ ТЕРЕЗИ З КАЛЬКУТТИ РИМСЬКО-
КАТОЛИЦЬКОЇ ЦЕРКВИ» земельної ділянки в постійне
користування для будівництва, експлуатації та обслуговування
об'єкта соціального призначення - їдальні та притулку
для убогих та осіб без постійного місцеперебування
на вул. Карпатської Січі, 2-А у Голосіївському районі міста Києва**

1. Юридична особа:

Назва	РЕЛІГІЙНА ОРГАНІЗАЦІЯ «МОНАСТІР ЗГРОМАДЖЕННЯ МІСІОНЕРОК БОЖЕСТВЕННОЇ ЛЮБОВІ СВ. МАТЕРІ ТЕРЕЗИ З КАЛЬКУТТИ РИМСЬКО-КАТОЛИЦЬКОЇ ЦЕРКВИ»
Перелік засновників (учасників)	РЕЛІГІЙНА ОРГАНІЗАЦІЯ «КУРІЯ КИЇВСЬКО-ЖИТОМИРСЬКОЇ ДІЄЦЕЗІЇ РИМСЬКО-КАТОЛИЦЬКОЇ ЦЕРКВИ В УКРАЇНІ» 10014, Житомирська обл., м. Житомир, Майдан Замковий, 1
Кінцевий бенефіціарний власник (контролер)	Відсутній
Реєстраційний номер:	від 04.12.2024 № 579844928

2. Відомості про земельну ділянку (кадастровий номер 8000000000:79:135:0023).

Місце розташування:	м. Київ, р-н Голосіївський, вул. Карпатської Січі, 2а
Площа:	0,1691 га
Вид та термін користування:	Право в процесі оформлення (постійне користування)
Категорія земель:	Землі житлової та громадської забудови
Цільове призначення:	03.04 для будівництва та обслуговування будівель громадських та релігійних організацій (для будівництва, експлуатації та обслуговування об'єкта соціального призначення - їдальні та притулку для убогих та осіб без постійного місцеперебування)
Нормативна грошова оцінка (за попереднім розрахунком*)	1 836 441 грн 27 коп.
* Наведені розрахунки нормативної грошової оцінки не є остаточними і будуть уточнені відповідно до вимог чинного законодавства при оформленні права на земельну ділянку.	

3. Обґрунтування прийняття рішення.

Відповідно до статті 9, 123 Земельного кодексу України, враховуючи, що земельна ділянка зареєстрована в Державному земельному кадастрі (витяг з Державного земельного кадастру від 05.12.2024 № НВ-0003002642024), право комунальної власності територіальної громади міста Києва на яку зареєстровано в установленому порядку (право власності зареєстровано у Державному реєстрі речових прав на нерухоме майно 01.09.2023, номер відомостей про речове право 51583393), Департаментом земельних ресурсів виконавчого органу Київської міської ради (Київської міської державної адміністрації) розроблено проект

рішення Київської міської ради щодо надання земельної ділянки у постійне користування без зміни її меж та цільового призначення без складання документації із землеустрою.

4. Мета прийняття рішення.

Метою прийняття рішення є забезпечення реалізації встановленого Земельним кодексом України права особи на оформлення права користування на землю.

5. Особливі характеристики ділянки.

Наявність будівель і споруд на ділянці:	На земельній ділянці розташовані їдальня та притулок для убогих осіб та осіб без постійного місця перебування (літера А) загальною площею 1149,9 кв. м, які перебувають у власності РЕЛІГІЙНОЇ ОРГАНІЗАЦІЇ «МОНАСТИР ЗГРОМАДЖЕННЯ МІСІОНЕРОК БОЖЕСТВЕННОЇ ЛЮБОВІ СВ. МАТЕРІ ТЕРЕЗИ З КАЛЬКУТТИ РИМСЬКО-КАТОЛИЦЬКОЇ ЦЕРКВИ» (право власності зареєстровано у Державному реєстрі речових прав на нерухоме майно 01.09.2023, номер відомостей про речове право 51583257) (інформація з Державного реєстру речових прав на нерухоме майно від 05.12.2024 № 406683452).
Наявність ДПТ:	Детальний план території відсутній.
Функціональне призначення згідно з Генпланом:	Відповідно до Генерального плану міста Києва та проекту планування його приміської зони на період до 2020 року, затвердженого рішенням Київської міської ради від 28.03.2002 № 370/1804, земельна ділянка за функціональним призначенням належить переважно до території житлової садибної забудови (існуючої), частково до території вулиць і доріг (існуючої).
Правовий режим:	Земельна ділянка належить до земель комунальної власності територіальної громади міста Києва (право власності зареєстровано у Державному реєстрі речових прав на нерухоме майно 01.09.2023, номер відомостей про речове право 51583393) (інформація з Державного реєстру речових прав на нерухоме майно від 05.12.2024 № 406682137).
Розташування в зеленій зоні:	Земельна ділянка не входить до зеленої зони.
Інші особливості:	Земельна ділянка площею 0,1691 га (кадастровий номер 8000000000:79:135:0023) на вул. Гвардійській (сучасна назва – вул. Карпатської Січі), 2-А у Голосіївському районі м. Києва на підставі рішення Київської міської ради від 18.09.2008 № 271/271 передана в довгострокову оренду на 50 років Представництву Товариства «Місіонерки Божественної любові» в Україні для будівництва, експлуатації та обслуговування об'єкта соціального призначення - їдальні та притулку для убогих та осіб без постійного місцеперебування (договір оренди земельної ділянки від 13.11.2009 № 79-6-00720, термін дії договору до 13.11.2059). Рішенням Київської міської ради від 20.06.2023

	<p>№ 6520/6561 вулицю Гвардійську перейменовано на вулицю Карпатської Січі.</p> <p>За даними Єдиного державного реєстру юридичних осіб-підприємців та громадських формувань юридичну особу Представництво Товариства «Місіонерки Божественної любові» в Україні (код ЄДРПОУ 21711811) припинено.</p> <p>За даними Державного реєстру речових прав на нерухоме майно право оренди вказаної земельної ділянки зареєстровано за РЕЛІГІЙНОЮ ОРГАНІЗАЦІЄЮ «МОНАСТИР ЗГРОМАДЖЕННЯ МІСІОНЕРОК БОЖЕСТВЕННОЇ ЛЮБОВІ СВ. МАТЕРІ ТЕРЕЗИ З КАЛЬКУТТИ РИМСЬКО-КАТОЛИЦЬКОЇ ЦЕРКВИ» (право оренди зареєстровано у Державному реєстрі речових прав на нерухоме майно 01.09.2023, номер запису про інше речове право 51583644) (інформація з Державного реєстру речових прав на нерухоме майно від 05.12.2024 № 406682137).</p> <p>Зазначаємо, що Департамент земельних ресурсів не може перебирати на себе повноваження Київської міської ради та приймати рішення про надання або відмову у наданні в постійне користування земельної ділянки, оскільки відповідно до пункту 34 частини першої статті 26 Закону України «Про місцеве самоврядування в Україні» та статей 9, 122 Земельного кодексу України такі питання вирішуються виключно на пленарних засіданнях сільської, селищної, міської ради.</p> <p>Зазначене підтверджується, зокрема, рішеннями Верховного Суду від 28.04.2021 у справі № 826/8857/16, від 17.04.2018 у справі № 826/8107/16, від 16.09.2021 у справі № 826/8847/16.</p> <p>Зважаючи на вказане, цей проєкт рішення направляється для подальшого розгляду Київською міською радою відповідно до її Регламенту.</p>
--	--

6. Стан нормативно-правової бази у даній сфері правового регулювання.

Загальні засади та порядок надання земельних ділянок у користування зацікавленим особам визначено Земельним кодексом України та Порядком набуття прав на землю із земель комунальної власності у місті Києві, затвердженим рішенням Київської міської ради від 20.04.2017 № 241/2463.

Проєкт рішення не стосується прав і соціальної захищеності осіб з інвалідністю та не матиме впливу на життєдіяльність цієї категорії.

Проєкт рішення не містить службової інформації у розумінні статті 6 Закону України «Про доступ до публічної інформації».

Проєкт рішення не містить інформації про фізичну особу (персональні дані) у розумінні статей 11 та 21 Закону України «Про інформацію» та статті 2 Закону України «Про захист персональних даних».

7. Фінансово-економічне обґрунтування.

Реалізація рішення не потребує додаткових витрат міського бюджету.

Відповідно до Податкового кодексу України та Положення про плату за землю в місті Києві, затвердженого рішенням Київської міської ради від 23.06.2011 № 242/5629 «Про встановлення місцевих податків і зборів у м. Києві» (зі змінами та доповненнями) розрахунковий розмір земельного податку складатиме **183 грн 64 коп. (0,01 %)**.

8. Прогноз соціально-економічних та інших наслідків прийняття рішення.

Наслідками прийняття розробленого проєкту рішення стане реалізація зацікавленою особою своїх прав щодо користування земельною ділянкою.

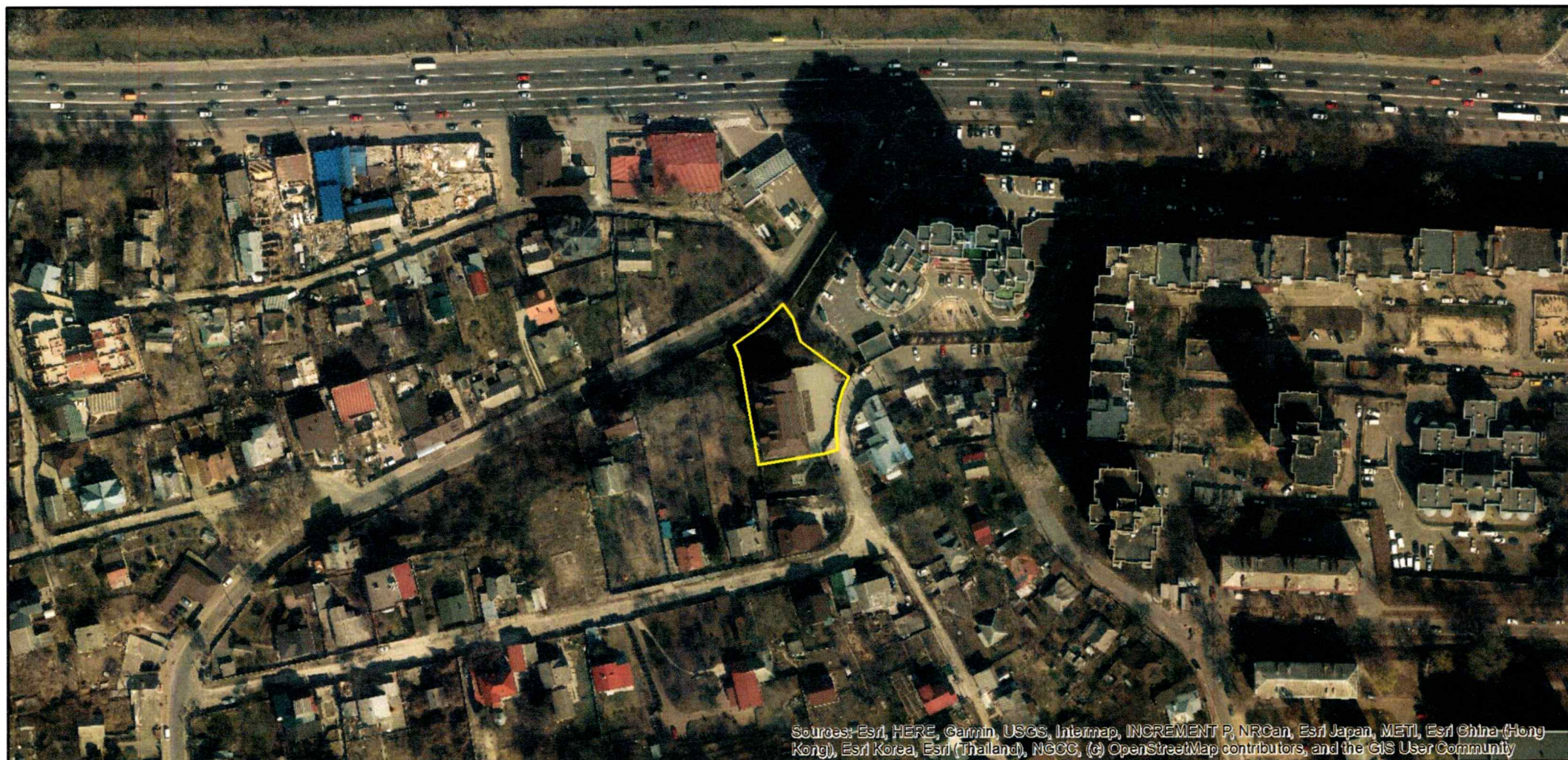
Доповідач: директор Департаменту земельних ресурсів **Валентина ПЕЛИХ**

Директор Департаменту земельних ресурсів



Валентина ПЕЛИХ

Код земельної ділянки: 79:135:0023
Площа: 0.1691 га
Адрес земельної ділянки: Голосіївський район, вул. Карпатська Січ, 2а
Заявник: РЕЛІГІЙНА ОРГАНІЗАЦІЯ «МОНАСТІР ЗГРОМАДЖЕННЯ МІСІОНЕРОК БОЖЕСТВЕННОЇ ЛЮБОВІ СВ.МАТЕРІ ТЕРЕЗИ З КАЛЬКУТТИ РИМСЬКО_КАТОЛЬЦЬКОЇ ЦЕРКВИ»
Вид та термін користування: постійне користування
Цільове призначення: для будівництва, експлуатації та обслуговування об'єкта соціального призначення - їдальні та притулку для убогих та осіб без постійного місцеперебування



ВИТЯГ

з Державного земельного кадастру про земельну ділянку

Номер витягу	НВ-0003002642024
Дата формування	05.12.2024
Строк дії	три місяці з дати формування
Надано на заяву (запит)	Київська міська рада 05.12.2024, ЗВ-8000217162024

Дані, за якими здійснювався пошук інформації у Державному земельному кадастрі

Кадастровий номер земельної ділянки	8000000000:79:135:0023
Власник (користувач):	
Прізвище, власне ім'я, по батькові (за наявності)/найменування	-----
Податковий номер	-----
Унікальний номер запису в Єдиному державному демографічному реєстрі (за наявності)	-----

Загальні відомості про земельну ділянку

Кадастровий номер	8000000000:79:135:0023
Місце розташування (адміністративно-територіальна одиниця)	м.Київ, р-н Голосіївський, вул. Гвардійська, 2-а
Цільове призначення:	
Категорія земель	Землі житлової та громадської забудови
Вид цільового призначення земельної ділянки	03.04 Для будівництва та обслуговування будівель громадських та релігійних організацій
Обліковий номер масиву, до складу якого входить земельна ділянка	-----
Обліковий номер території, на якій розташовані земельні ділянки, необхідні для розміщення об'єктів, щодо яких відповідно до закону може здійснюватися примусове відчуження земельних ділянок з мотивів суспільної необхідності, до складу якої входить земельна ділянка	-----
Обліковий номер функціональної зони, до складу якої входить земельна ділянка	-----



Обліковий номер контуру об'єкта будівництва та закінченого будівництвом об'єкта, розташованого на земельній ділянці	-----
Обліковий номер меліоративної мережі, складової частини меліоративної мережі, яка забезпечує гідротехнічну меліорацію відповідної земельної ділянки	-----
Обліковий номер об'єкта інженерної інфраструктури, що належить до складу відповідної меліоративної мережі, складової частини меліоративної мережі	-----
Площа земельної ділянки, гектарів	0.1691
Нормативна грошова оцінка, гривень	1836441.27
Дата проведення нормативної грошової оцінки	20.01.2024
Скасований кадастровий номер (номери), у разі коли земельна ділянка створена в результаті поділу/об'єднання	-----

Відомості про державну реєстрацію земельної ділянки

Інформація про документацію із землеустрою, на підставі якої здійснена державна реєстрація земельної ділянки	Проект землеустрою щодо відведення земельних ділянок, 03.03.2009;
Орган, який зареєстрував земельну ділянку	Головне управління земельних ресурсів виконавчого органу Київської міської ради (Київської міської державної адміністрації)
Дата державної реєстрації земельної ділянки	13.11.2009



Відомості про право власності/право постійного користування
згідно з Державним реєстром речових прав на нерухоме майно

Вид права	Право власності
Інформація про власників (користувачів) земельної ділянки	
Прізвище, власне ім'я, по батькові (за наявності)/найменування	КИЇВСЬКА МІСЬКА РАДА
Громадянство	Відомості з ДРРП не надходили
Реквізити документа, що посвідчує особу	Відомості з ДРРП не надходили
Податковий номер/номер та серія (за наявності) паспорта фізичної особи	22883141
Унікальний номер запису в Єдиному державному демографічному реєстрі (за наявності)	Відомості з ДРРП не надходили
Місце проживання/ місцезнаходження	Відомості з ДРРП не надходили
Частка у спільній власності	1
Документ, який є підставою для виникнення права	відомості з ДЗК, Державний земельний кадастр 01.09.2023 66253220;
Документ, що посвідчує право	-----

Відомості про оренду, суборенду згідно з Державним реєстром речових прав на нерухоме майно

Орендар:

Прізвище, власне ім'я, по батькові (за наявності)/найменування	РЕЛІГІЙНА ОРГАНІЗАЦІЯ "МОНАСТІР ЗГРОМАДЖЕННЯ МІСІОНЕРОК БОЖЕСТВЕННОЇ ЛЮБОВІ СВ. МАТЕРІ ТЕРЕЗИ З КАЛЬКУТТИ РИМСЬКО-КАТОЛИЦЬКОЇ ЦЕРКВИ"
Громадянство	Відомості з ДРРП не надходили
Реквізити документа, що посвідчує особу	Відомості з ДРРП не надходили
Податковий номер/номер та серія (за наявності) паспорта фізичної особи	45145829
Унікальний номер запису в Єдиному державному демографічному реєстрі (за наявності)	Відомості з ДРРП не надходили
Місце проживання/ місцезнаходження	Відомості з ДРРП не надходили



Площа земельної ділянки, переданої в оренду	0.1691 гектарів
Орган, що здійснив державну реєстрацію речового права	Київський міський нотаріальний округ
Дата державної реєстрації речового права	13.11.2009
Строк дії речового права	13.11.2059

Суборендар:

Прізвище, власне ім'я, по батькові (за наявності)/найменування	Відомості з ДРРП не надходили
Громадянство	Відомості з ДРРП не надходили
Реквізити документа, що посвідчує особу	Відомості з ДРРП не надходили
Податковий номер/номер та серія (за наявності) паспорта фізичної особи	Відомості з ДРРП не надходили
Унікальний номер запису в Єдиному державному демографічному реєстрі (за наявності)	Відомості з ДРРП не надходили
Місце проживання/місцезнаходження	Відомості з ДРРП не надходили
Площа земельної ділянки (її частини), переданої в суборенду	Відомості з ДРРП не надходили
Обліковий номер частини земельної ділянки, на яку поширюється дія договору суборенди	Відомості з ДРРП не надходили
Орган, що здійснив державну реєстрацію речового права	Відомості з ДРРП не надходили
Дата державної реєстрації речового права	Відомості з ДРРП не надходили
Строк дії речового права	Відомості з ДРРП не надходили
Додаткові відомості	-----

Відомості про земельний сервітут згідно з Державним реєстром речових прав на нерухоме майно	
Вид сервітуту	Відомості з ДРРП не надходили
Площа земельної ділянки (її частини), на яку поширюється дія сервітуту	Відомості з ДРРП не надходили



Обліковий номер земельної ділянки (її частини), на яку поширюється дія сервітуту	Відомості з ДРРП не надходили
Підстава для встановлення земельного сервітуту	Відомості з ДРРП не надходили
Орган, що здійснив державну реєстрацію сервітуту	Відомості з ДРРП не надходили
Дата державної реєстрації сервітуту	Відомості з ДРРП не надходили
Строк дії сервітуту	Відомості з ДРРП не надходили
Додаткові відомості	-----

Відомості про обтяження згідно з Державним реєстром речових прав на нерухоме майно

Вид обтяження	Відомості з ДРРП не надходили
Опис предмета обтяження	Відомості з ДРРП не надходили
Дата державної реєстрації обтяження	Відомості з ДРРП не надходили
Орган, що здійснив державну реєстрацію обтяження	Відомості з ДРРП не надходили
Документ, який є підставою для виникнення обтяження	Відомості з ДРРП не надходили
Додаткові відомості	-----

Відомості про обмеження у використанні земельної ділянки

Вид обмеження у використанні земельної ділянки	-----
Обліковий номер частини земельної ділянки, на яку поширюється дія обмеження у використанні земельної ділянки	-----
Площа земельної ділянки (її частини), на яку поширюється дія обмеження	-----
Підстава для виникнення обмеження у використанні земельної ділянки	-----
Орган, що здійснив державну реєстрацію обмеження	-----
Дата державної реєстрації обмеження	-----
Строк дії обмеження	-----



Інформація про документи, на підставі яких відомості про обмеження
у використанні земель внесені до Державного земельного кадастру

Реквізити заяви про державну реєстрацію обмеження у використанні земель	-----
Прізвище, власне ім'я та по батькові (за наявності)/ найменування заявника	-----
Інформація про документи, на підставі яких внесені відомості про обмеження у використанні земель	-----

Відомості про заходи щодо охорони земель і ґрунтів

Назва та напрям заходу	-----
Площа	-----
Товщина родючого шару ґрунту, у тому числі об'єм ґрунтової маси	-----
Кошторисна вартість запроектованих робіт	-----
Строки проведення	-----
Інформація про документи, на підставі яких передбачено здійснення заходу щодо охорони земель і ґрунтів	-----

Відомості про ділянки надр, надані у користування відповідно до спеціальних дозволів на користування надрами та актів про надання гірничих відводів, одержаних в порядку інформаційної взаємодії між Державним земельним кадастром, Держгеонадрами та Держпраці (за наявності)

Реєстраційний номер спеціального дозволу на користування надрами	-----
Дата видачі спеціального дозволу на користування надрами	-----
Підстава для надання спеціального дозволу на користування надрами	-----
Вид користування надрами	-----
Відомості про ділянку надр, що надається у користування	-----
Площа ділянки надр, що надається у користування	-----
Вид корисної копалини	-----



Відомості про особу, якій
надано спеціальний дозвіл на
користування надрами:

Прізвище, власне ім'я та -----
по батькові (за наявності)/
найменування

Реєстраційний номер облікової -----
картки платника податків/ серія
(за наявності) та номер паспорта
фізичної особи/код згідно з
ЄДРПОУ

Строк дії спеціального дозволу на -----
користування надрами

Документ, який засвідчує надання -----
гірничого відводу

Відомості про користувача
гірничого відводу (за наявності)

Найменування/ прізвище, власне -----
ім'я та по батькові (за наявності)

Мета надання гірничого відводу -----

Площа проекції гірничого відводу -----

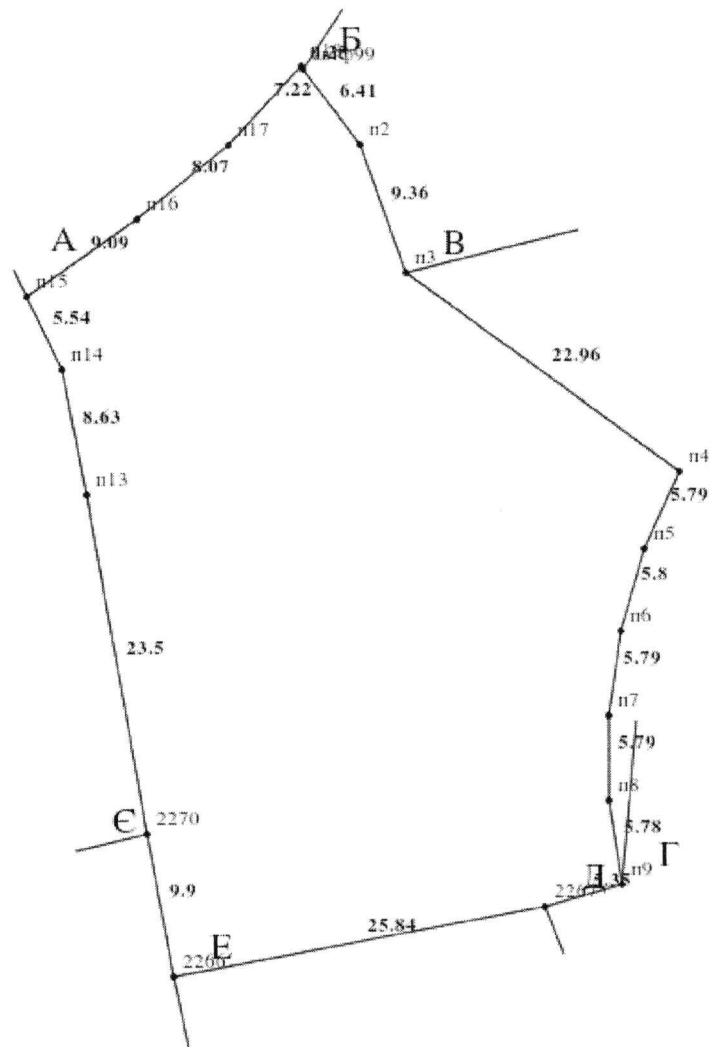
Строк дії акта про надання -----
гірничого відводу



Додаток
до витягу з Державного земельного кадастру
про земельну ділянку
від 05.12.2024 р. № НВ-0003002642024

Кадастровий номер земельної ділянки 8000000000:79:135:0023

КАДАСТРОВИЙ ПЛАН ЗЕМЕЛЬНОЇ ДІЛЯНКИ



Масштаб 1: 500



Умовні позначення:

Опис меж:

Від А до Б Землі не надані у власність чи користуван
Від Б до В Товариство з обмеженою відповідальніст
"Новобудова";

Від В до Г Землі не надані у власність чи користуван

Від Г до Д Землі заг.кор.(вул.Гвардійська);

Від Д до Е Представництво Товариства "Місіонерки
Божественної любові" в Україні;

Від Е до Є Карбовнича Олена Вадимівна|Кисла Наді
Вадимівна;

Від Є до А Карбовнича Олена Вадимівна|Кисла Над
Вадимівна;



КООРДИНАТИ ПОВОРОТНИХ ТОЧОК МЕЖ ЗЕМЕЛЬНОЇ ДІЛЯНКИ

Номер точки	Назва точки	Відстань (метрів)	Координати (м)	
			X	Y

Місце розташування		м.Київ, р-н Голосіївський, вул. Гвардійська, 2-а
Цільове призначення	Категорія земель	Землі житлової та громадської забудови
	Код цільового призначення	03.04 Для будівництва та обслуговування будівель громадських та релігійних організацій
Площа, гектарів		0.1691
Відомості про перенесення в натуру (на місцевість) меж	охоронних зон, прибережних захисних смуг і пляжних зон, зон санітарної охорони, санітарно-захисних зон і зон особливого режиму використання земель (за наявності)	-----
	земельної ділянки (у разі формування земельної ділянки)	-----
	частини земельної ділянки, на якій може проводитися гідротехнічна меліорація (за наявності)	-----
Відомості про контури об'єктів нерухомого майна, меліоративних мереж, складових частин меліоративних мереж та точки водовиділу, розташовані на земельній ділянці (за наявності)		-----
Відомості про встановлені межові знаки (у разі формування земельної ділянки)		-----

Розробник документації із
землеустрою:

(прізвище, власне ім'я, по батькові (за наявності) фізичної особи / найменування юридичної особи)



ЕКСПЛІКАЦІЯ ЗЕМЕЛЬНИХ УГІДЬ

Всього земель, га	У тому числі за земельними угіддями, га:
Площа земельної ділянки, га 0.1691	





КИЇВСЬКА МІСЬКА РАДА

Терентьєву М. О.

Положишник В. О.

Мушій Т.В.
Горюшко М.А.

Прошу розглянути проєкт рішення від 10.12.2024
№ 08/231- 1906/ПР в установленому порядку.

Тхорику С. М.

Прошу опрацювати в межах компетенції управління.

Омельченко А. В.

Для контролю за проходженням та тиражування.

Старостенко Т.В.
Коккі М.І.

Володимир БОНДАРЕНКО

«10» грудня 2024 року

№ 08/231 – 1906/ПР



УКРАЇНА

ВИКОНАВЧИЙ ОРГАН КИЇВСЬКОЇ МІСЬКОЇ РАДИ
(КИЇВСЬКА МІСЬКА ДЕРЖАВНА АДМІНІСТРАЦІЯ)

ДЕПАРТАМЕНТ ЗЕМЕЛЬНИХ РЕСУРСІВ

вул. Хрещатик, 32-а, м. Київ, 01001 тел. (044) 202 78 15

Контактний центр міста Києва (044) 15 51 E-mail: kyivland@kyivcity.gov.ua Код ЄДРПОУ 26199097

08/231-1906/17
10.12.2024

10.12.2024 № 05715-СЛ-74581

Заступнику міського голови-
секретарю Київської міської ради
Володимиру БОНДАРЕНКУ

Шановний Володимире Володимировичу!

Департамент земельних ресурсів виконавчого органу Київської міської ради (Київської міської державної адміністрації) відповідно до пункту 3 статті 26 Регламенту Київської міської ради, затвердженого рішенням Київської міської ради від 04.11.2021 № 3135/3176, направляє проєкт рішення Київської міської ради «Про надання РЕЛІГІЙНІЙ ОРГАНІЗАЦІЇ «МОНАСТІР ЗГРОМАДЖЕННЯ МІСІОНЕРОК БОЖЕСТВЕННОЇ ЛЮБОВІ СВ. МАТЕРІ ТЕРЕЗИ З КАЛЬКУТТИ РИМСЬКО-КАТОЛИЦЬКОЇ ЦЕРКВИ» земельної ділянки в постійне користування для будівництва, експлуатації та обслуговування об'єкта соціального призначення - їдальні та притулку для убогих та осіб без постійного місцеперебування на вул. Карпатської Січі, 2-А у Голосіївському районі міста Києва» (справа № 579844928) для подальшого опрацювання.

Додатки:

- проєкт рішення Київської міської ради до справи № 579844928 на 3 арк. в 1 примірнику;
- пояснювальна записка до справи № 579844928 на 4 арк. в 1 примірнику;
- витяг з бази даних міського земельного кадастру на 1 арк. в 1 примірнику;
- матеріали супутникової фотозйомки на 1 арк. в 1 примірнику;
- матеріали справи № 579844928 в 1 примірнику.

З повагою

Директор

Валентина ПЕЛИХ

Текст проекту рішення у паперовому вигляді відповідає проекту в електронному вигляді на USB носії.

**В. о. начальника четвертого відділу
управління землеустрою та ринку земель
Департаменту земельних ресурсів
виконавчого органу Київської міської ради
(Київської міської державної адміністрації)**



Оксана ШИНКАРЧУК