



08/231-1904/ПР
10.12.2024

КИЇВСЬКА МІСЬКА РАДА
IV сесія IX скликання

Р І Ш Е Н Н Я

Київ

№ _____

Про затвердження технічних документаций із землеустрою щодо інвентаризації земель



649815328

Відповідно до статей 9, 20, 79¹, 83, 122, 186 Земельного кодексу України, статті 35, 57 Закону України «Про землеустрій», Закону України «Про Державний земельний кадастр», Закону України «Про внесення змін до деяких законодавчих актів України щодо розмежування земель державної та комунальної власності», пункту 34 частини першої статті 26 Закону України «Про місцеве самоврядування в Україні», Порядку проведення інвентаризації земель, затвердженого постановою Кабінету Міністрів України від 05 червня 2019 року № 476, Порядку ведення Державного земельного кадастру, затвердженого постановою Кабінету Міністрів України від 17 жовтня 2012 року № 1051, рішення Київської міської ради від 10 вересня 2015 року № 958/1822 «Про інвентаризацію земель міста Києва», та враховуючи, що земельні ділянки зареєстровані в Державному земельному кадастрі, розглянувши технічні документації із землеустрою щодо інвентаризації земель, Київська міська рада

ВИРІШИЛА:

1. Затвердити технічні документації із землеустрою щодо інвентаризації земель та віднести земельні ділянки до відповідної категорії земель, виду цільового призначення земельних ділянок згідно з додатком до цього рішення (справа № 649815328).

2. Департаменту земельних ресурсів виконавчого органу Київської міської ради (Київської міської державної адміністрації) вжити заходів щодо державної реєстрації права комунальної власності територіальної громади м. Києва на земельні ділянки згідно з додатком до цього рішення у порядку, встановленому Законом України «Про державну реєстрацію речових прав на нерухоме майно та їх обтяжень».

3. Контроль за виконанням цього рішення покласти на постійну комісію Київської міської ради з питань архітектури, містопланування та земельних відносин.

Київський міський голова

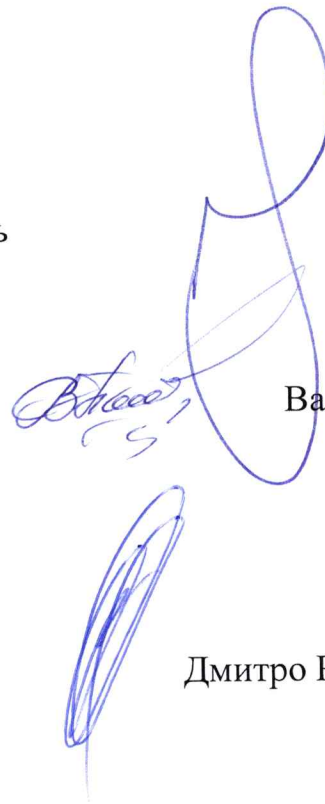
Віталій КЛИЧКО

ПОДАННЯ:

Заступник голови
Київської міської державної адміністрації
з питань здійснення самоврядних повноважень

Директор Департаменту земельних ресурсів
виконавчого органу Київської міської ради
(Київської міської державної адміністрації)

В.о. заступника директора Департаменту –
начальника юридичного управління
Департаменту земельних ресурсів
виконавчого органу Київської міської ради
(Київської міської державної адміністрації)



Петро ОЛЕНИЧ

Валентина ПЕЛИХ

Дмитро РАДЗІЄВСЬКИЙ

ПОГОДЖЕНО:

Постійна комісія Київської міської ради
з питань архітектури, містопланування
та земельних відносин

Голова

Михайло ТЕРЕНТЬЄВ

Секретар

Юрій ФЕДОРЕНКО

Начальник управління правового
забезпечення діяльності
Київської міської ради

Валентина ПОЛОЖИШНИК

ПОЯСНЮВАЛЬНА ЗАПИСКА

№ ПЗН-73825 від 13.11.2024

до проекту рішення Київської міської ради:

*Про затвердження технічних документацій із землеустрою
щодо інвентаризації земель*

До справи
№ 649815328



1. Юридична особа:

Назва	<i>КИЇВСЬКА МІСЬКА РАДА</i>
Перелік засновників (учасників) юридичної особи	<i>КИЇВСЬКА МІСЬКА РАДА</i> <i>Адреса засновника: м. Київ, Шевченківський район, ВУЛИЦЯ ХРЕЩАТИК, будинок 36</i>
Кінцевий бенефіціарний власник (контролер)	<i>Відсутній</i>
Реєстраційний номер:	<i>від 12.11.2024 № 649815328</i>

2. **Відомості про земельні ділянки:** зазначені у додатку до проекту рішення Київської міської ради

3. Обґрунтування прийняття рішення.

Відповідно до рішення Київської міської ради від 10.09.2015 № 958/1822 «Про інвентаризацію земель міста Києва» на виконання Міської цільової програми використання та охорони земель міста Києва на 2019-2021 роки, затвердженої рішенням Київської міської ради від 04.12.2018 № 229/6280, Міської цільової програми використання та охорони земель міста Києва на 2022-2025 роки, затвердженої рішенням Київської міської ради від 07.10.2021 № 2727/2768, з дотриманням вимог Земельного кодексу України, Закону України «Про землеустрій», Закону України «Про Державний земельний кадастр», Порядку проведення інвентаризації земель, затвердженого постановою Кабінету Міністрів України від 05.06.2019 № 476, та Порядку ведення Державного земельного кадастру, затвердженого постановою Кабінету Міністрів України від 17.10.2012 № 1051, комунальним підприємством «Київський інститут земельних відносин» виконані заходи з розробки технічних документацій із землеустрою щодо інвентаризації земель.

Відповідно до статей 9, 20, 79¹, 83, 122, 186 Земельного кодексу України, статей 35, 57 Закону України «Про землеустрій» та враховуючи, що земельні ділянки зареєстровані в Державному земельному кадастрі, Департаментом земельних ресурсів виконавчого органу Київської міської ради (Київської міської державної адміністрації) розроблено відповідний проект рішення Київської міської ради.

4. Мета прийняття рішення.

Метою прийняття рішення є затвердження технічної документації із землеустрою щодо інвентаризації земель на території міста Києва для забезпечення формування земель комунальної власності територіальної громади міста Києва та подальшого оформлення прав на них, в тому числі спрощення процедури оформлення прав на землю, підвищення ефективності міського землекористування, збільшення надходжень коштів до міського бюджету від плати за землю, продажу земельних ділянок на земельних торгах та права оренди землі, тощо.

5. Особливі характеристики земельних ділянок: зазначені у додатку до проекту рішення Київської міської ради.

Технічні документації із землеустрою щодо інвентаризації земель містять інформацію та відомості надані центральним органом виконавчої влади, що реалізує державну політику у сфері охорони культурної спадщини (Міністерством культури та інформаційної політики України) (кадастрові квартали 85:930, 79:083, 85:929, 76:011, 88:144, 82:073), (Міністерством культури та стратегічних комунікацій України) (кадастровий квартал 88:135), органом охорони культурної спадщини органу виконавчої влади Київської міської державної адміністрації (Департаментом охорони культурної спадщини виконавчого органу Київської міської ради (Київської міської державної адміністрації)) (кадастрові квартали 85:930, 79:083, 85:929, 76:011, 88:144, 82:073), структурним підрозділом Київської міської державної адміністрації у сфері охорони навколишнього природного середовища (Департаментом захисту довкілля та адаптації до зміни клімату виконавчого органу Київської міської ради (Київської міської державної адміністрації)) (кадастрові квартали 85:930, 85:929, 82:073), (Управлінням екології та природних ресурсів виконавчого органу Київської міської ради (Київської міської державної адміністрації)) (кадастрові квартали 75:533, 82:073).

6. Стан нормативно-правової бази у даній сфері правового регулювання.

Загальні засади та порядок проведення інвентаризації земель визначено Земельним кодексом України, Законом України «Про землеустрій», Законом України «Про Державний земельний кадастр», Порядком проведення інвентаризації земель, затвердженим постановою Кабінету Міністрів України від 05.06.2019 № 476, та Порядком ведення Державного земельного кадастру, затвердженим постановою Кабінету Міністрів України від 17.10.2012 № 1051.

Проект рішення не стосується прав і соціальної захищеності осіб з інвалідністю та не матиме впливу на життєдіяльність цієї категорії.

Проект рішення не містить службової інформації у розумінні статті 6 Закону України «Про доступ до публічної інформації».

Проект рішення не містить інформації про фізичну особу (персональні дані) у розумінні статей 11 та 21 Закону України «Про інформацію» та статті 2 Закону України «Про захист персональних даних».

7. Фінансово-економічне обґрунтування.

Реалізація рішення не потребує додаткових витрат міського бюджету.

8. Прогноз соціально-економічних та інших наслідків прийняття рішення.

Наслідками прийняття розробленого проекту рішення стане:

- реалізація зацікавленою особою своїх прав щодо використання земельної ділянки;
- підвищення ефективності міського землекористування;
- збільшення надходжень коштів до міського бюджету від плати за землю, продажу земельних ділянок та права оренди землі тощо.

Доповідач: директор Департаменту земельних ресурсів **Валентина ПЕЛИХ**

Директор Департаменту земельних ресурсів

Валентина ПЕЛИХ

Додаток
до рішення Київської міської ради
від _____ № _____

Порядковий номер	Реєстраційний номер справи	Назва технічної документації із землеустрою	Кадастровий номер земельної ділянки	Площа земельної ділянки, га	Місце розташування	Категорія земель	Код виду цільового призначення, назва
1	365224965	Технічна документація із землеустрою щодо інвентаризації земель на території кадастрового кварталу 85:930 розташованого в межах частини 144 кварталу Пуща-Водицького лісництва Комунального підприємства "Святошинське лісопаркове господарство" та вулиці Косенка у Подільському районі м. Києва	8000000000:85:930:0001	0,0810	144 квартал Пуща-Водицького лісництва Комунального підприємства "Святошинське лісопаркове господарство", Подільський район, місто Київ	Землі лісогосподарського призначення	09.01 Для ведення лісового господарства і пов'язаних з ним послуг
			8000000000:85:930:0002	0,6739	Подільський район, місто Київ	Землі промисловості, транспорту, електронних комунікацій, енергетики, оборони та іншого призначення	11.07 Земельні ділянки загального користування, які використовуються як зелені насадження спеціального призначення
			8000000000:85:930:0003	0,4242	вулиця Косенка, Подільський район, місто Київ	Землі промисловості, транспорту, електронних комунікацій, енергетики, оборони та іншого призначення	12.04 Для розміщення та експлуатації будівель і споруд автомобільного транспорту та дорожнього господарства

			8000000000:85:930:0004	1,5687	144 квартал Пуща-Водицького лісництва Комунального підприємства "Святошинське лісопаркове господарство", Подільський район, місто Київ	Землі лісогосподарського призначення	09.01 Для ведення лісового господарства і пов'язаних з ним послуг
			8000000000:85:930:0005	7,7163	144 квартал Пуща-Водицького лісництва Комунального підприємства "Святошинське лісопаркове господарство", Подільський район, місто Київ	Землі лісогосподарського призначення	09.01 Для ведення лісового господарства і пов'язаних з ним послуг
			8000000000:85:930:0006	0,0046	вулиця Косенка, Подільський район, місто Київ	Землі промисловості, транспорту, електронних комунікацій, енергетики, оборони та іншого призначення	14.02 Для розміщення, будівництва, експлуатації та обслуговування будівель і споруд об'єктів передачі електричної енергії
2	697355227	Технічна документація із землеустрою щодо інвентаризації земель на території кадастрового кварталу 62:145 обмеженого вулицями Бальзака Оноре де, Курінного Олексія, Дровняка Никифора, Довженка, Польовою у Деснянському районі м.	8000000000:62:145:0005	0,2935	вулиця Бальзака Оноре де, Деснянський район, місто Київ	Землі промисловості, транспорту, електронних комунікацій, енергетики, оборони та іншого призначення	12.13 Земельні ділянки загального користування, які використовуються як вулиці, майдани, проїзди, дороги, набережні
			8000000000:62:145:0006	0,0011	вулиця Польова, Деснянський район, місто Київ	Землі промисловості, транспорту, електронних комунікацій, енергетики, оборони та іншого призначення	14.02 Для розміщення, будівництва, експлуатації та обслуговування будівель і споруд об'єктів передачі електричної енергії

Києва

8000000000:62:145:0007	0,0406	вулиця Дровняка Никифора, Деснянський район, місто Київ	Землі житлової та громадської забудови	03.20 Земельні ділянки загального користування, які використовуються як внутрішньоквартальні проїзди, пішохідні зони
8000000000:62:145:0008	0,0003	вулиця Польова, Деснянський район, місто Київ	Землі промисловості, транспорту, електронних комунікацій, енергетики, оборони та іншого призначення	14.02 Для розміщення, будівництва, експлуатації та обслуговування будівель і споруд об'єктів передачі електричної енергії
8000000000:62:145:0009	0,7409	вулиця Митрополита Володимира Сабодана, Деснянський район, місто Київ	Землі рекреаційного призначення	07.08 Земельні ділянки загального користування, які використовуються як зелені насадження загального користування
8000000000:62:145:0010	0,0010	вулиця Довженка, Деснянський район, місто Київ	Землі промисловості, транспорту, електронних комунікацій, енергетики, оборони та іншого призначення	14.02 Для розміщення, будівництва, експлуатації та обслуговування будівель і споруд об'єктів передачі електричної енергії
8000000000:62:145:0011	0,1672	вулиця Бальзака Оноре де, Деснянський район, місто Київ	Землі рекреаційного призначення	07.08 Земельні ділянки загального користування, які використовуються як зелені насадження загального користування
8000000000:62:145:0012	0,0010	вулиця Польова, Деснянський район, місто Київ	Землі промисловості, транспорту, електронних комунікацій, енергетики, оборони та іншого призначення	14.02 Для розміщення, будівництва, експлуатації та обслуговування будівель і споруд об'єктів передачі електричної енергії

8000000000:62:145:0013	0,7744	вулиця Бальзака Оноре де, Деснянський район, місто Київ	Землі рекреаційного призначення	07.08 Земельні ділянки загального користування, які використовуються як зелені насадження загального користування
8000000000:62:145:0014	0,5296	вулиця Бальзака Оноре де, Деснянський район, місто Київ	Землі промисловості, транспорту, електронних комунікацій, енергетики, оборони та іншого призначення	12.13 Земельні ділянки загального користування, які використовуються як вулиці, майдани, проїзди, дороги, набережні
8000000000:62:145:0015	0,0155	вулиця Дровняка Никифора, Деснянський район, місто Київ	Землі промисловості, транспорту, електронних комунікацій, енергетики, оборони та іншого призначення	14.02 Для розміщення, будівництва, експлуатації та обслуговування будівель і споруд об'єктів передачі електричної енергії
8000000000:62:145:0018	0,0003	вулиця Польова, Деснянський район, місто Київ	Землі промисловості, транспорту, електронних комунікацій, енергетики, оборони та іншого призначення	14.02 Для розміщення, будівництва, експлуатації та обслуговування будівель і споруд об'єктів передачі електричної енергії
8000000000:62:145:0019	0,0003	вулиця Польова, Деснянський район, місто Київ	Землі промисловості, транспорту, електронних комунікацій, енергетики, оборони та іншого призначення	14.02 Для розміщення, будівництва, експлуатації та обслуговування будівель і споруд об'єктів передачі електричної енергії
8000000000:62:145:0021	0,0306	вулиця Курінного Олексія, Деснянський район, місто Київ	Землі промисловості, транспорту, електронних комунікацій, енергетики, оборони та іншого призначення	12.13 Земельні ділянки загального користування, які використовуються як вулиці, майдани, проїзди, дороги, набережні

			8000000000:62:145:0023	0,0396	вулиця Дровняка Никифора, Деснянський район, місто Київ	Землі житлової та громадської забудови	03.20 Земельні ділянки загального користування, які використовуються як внутрішньоквартальні проїзди, пішохідні зони
			8000000000:62:145:0068	0,0228	вулиця Митрополита Володимира Сабодана, Деснянський район, місто Київ	Землі житлової та громадської забудови	03.20 Земельні ділянки загального користування, які використовуються як внутрішньоквартальні проїзди, пішохідні зони
3	622415271	Технічна документація із землеустрою щодо інвентаризації земель на території кадастрового кварталу 76:011 обмеженого вул. Рейтарською, вул. Золотоворітською, вул. Ярославів Вал та вул. Стрілецькою у Шевченківському районі м. Києва	8000000000:76:011:0009	0,0162	вулиця Золотоворітська, Шевченківський район, місто Київ	Землі житлової та громадської забудови	02.12 Земельні ділянки загального користування, які використовуються як внутрішньоквартальні проїзди, пішохідні зони
			8000000000:76:011:0010	0,0216	вулиця Ярославів Вал, 14 літ. Е, Шевченківський район, місто Київ	Землі житлової та громадської забудови	03.12 Для будівництва та обслуговування будівель закладів комунального обслуговування
			8000000000:76:011:0013	0,1028	вулиця Золотоворітська, 6 літ. Б, Шевченківський район, місто Київ	Землі житлової та громадської забудови	03.12 Для будівництва та обслуговування будівель закладів комунального обслуговування
			8000000000:76:011:0014	0,0069	вулиця Золотоворітська, Шевченківський район, місто Київ	Землі житлової та громадської забудови	03.20 Земельні ділянки загального користування, які використовуються як внутрішньоквартальні проїзди, пішохідні зони

8000000000:76:011:0017	0,0363	вулиця Рейтарська, 19а, Шевченківський район, місто Київ	Землі житлової та громадської забудови	03.10 Для будівництва та обслуговування адміністративних будинків, офісних будівель компаній, які займаються підприємницькою діяльністю, пов'язаною з отриманням прибутку
8000000000:76:011:0019	0,1037	вулиця Золотоворітська, Шевченківський район, місто Київ	Землі житлової та громадської забудови	02.12 Земельні ділянки загального користування, які використовуються як внутрішньоквартальні проїзди, пішохідні зони
8000000000:76:011:0020	0,1974	вулиця Золотоворітська, Шевченківський район, місто Київ	Землі промисловості, транспорту, електронних комунікацій, енергетики, оборони та іншого призначення	12.04 Для розміщення та експлуатації будівель і споруд автомобільного транспорту та дорожнього господарства
8000000000:76:011:0021	0,0444	вулиця Золотоворітська, Шевченківський район, місто Київ	Землі житлової та громадської забудови	02.12 Земельні ділянки загального користування, які використовуються як внутрішньоквартальні проїзди, пішохідні зони
8000000000:76:011:0022	0,6777	вулиця Золотоворітська, 2, 2а, 4, вулиця Рейтарська, 5, Шевченківський район, місто Київ	Землі житлової та громадської забудови	02.10 Для будівництва і обслуговування багатоквартирного житлового будинку з об'єктами торгово- розважальної та ринкової інфраструктури

8000000000:76:011:0023	0,0384	вулиця Рейтарська, 15 літ. А', Шевченківський район, місто Київ	Землі житлової та громадської забудови	03.10 Для будівництва та обслуговування адміністративних будинків, офісних будівель компаній, які займаються підприємницькою діяльністю, пов'язаною з отриманням прибутку
8000000000:76:011:0026	0,0016	вулиця Золоторітська, Шевченківський район, місто Київ	Землі житлової та громадської забудови	03.20 Земельні ділянки загального користування, які використовуються як внутрішньоквартальні проїзди, пішохідні зони
8000000000:76:011:0027	0,1102	вулиця Ярославів Вал, 16б, Шевченківський район, місто Київ	Землі житлової та громадської забудови	02.10 Для будівництва і обслуговування багатоквартирного житлового будинку з об'єктами торгово- розважальної та ринкової інфраструктури
8000000000:76:011:0028	0,0494	вулиця Рейтарська, 13б, Шевченківський район, місто Київ	Землі житлової та громадської забудови	02.10 Для будівництва і обслуговування багатоквартирного житлового будинку з об'єктами торгово- розважальної та ринкової інфраструктури
8000000000:76:011:0031	0,0310	вулиця Стрілецька, Шевченківський район, місто Київ	Землі промисловості, транспорту, електронних комунікацій, енергетики, оборони та іншого призначення	12.13 Земельні ділянки загального користування, які використовуються як вулиці, майдани, проїзди, дороги, набережні
8000000000:76:011:0032	0,0105	вулиця Золоторітська, Шевченківський район, місто Київ	Землі житлової та громадської забудови	02.12 Земельні ділянки загального користування, які використовуються як внутрішньоквартальні проїзди, пішохідні зони

8000000000:76:011:0033	0,0079	вулиця Золотоворітська, Шевченківський район, місто Київ	Землі промисловості, транспорту, електронних комунікацій, енергетики, оборони та іншого призначення	12.13 Земельні ділянки загального користування, які використовуються як вулиці, майдани, проїзди, дороги, набережні
8000000000:76:011:0034	0,0853	вулиця Рейтарська, Шевченківський район, місто Київ	Землі житлової та громадської забудови	02.12 Земельні ділянки загального користування, які використовуються як внутрішньоквартальні проїзди, пішохідні зони
8000000000:76:011:0036	0,1641	вулиця Золотоворітська, 8/4, вулиця Ярославів Вал, 4, Шевченківський район, місто Київ	Землі історико-культурного призначення	08.01 Для забезпечення охорони об'єктів культурної спадщини
8000000000:76:011:0037	0,2253	вулиця Ярославів Вал, 14г, Шевченківський район, місто Київ	Землі житлової та громадської забудови	02.10 Для будівництва і обслуговування багатоквартирного житлового будинку з об'єктами торгово-розважальної та ринкової інфраструктури
8000000000:76:011:0038	0,1002	вулиця Ярославів Вал, 20, Шевченківський район, місто Київ	Землі житлової та громадської забудови	02.10 Для будівництва і обслуговування багатоквартирного житлового будинку з об'єктами торгово-розважальної та ринкової інфраструктури
8000000000:76:011:0039	0,0806	вулиця Ярославів Вал, 16а, Шевченківський район, місто Київ	Землі історико-культурного призначення	08.01 Для забезпечення охорони об'єктів культурної спадщини
8000000000:76:011:0040	0,0099	вулиця Золотоворітська, Шевченківський район, місто Київ	Землі житлової та громадської забудови	02.12 Земельні ділянки загального користування, які використовуються як внутрішньоквартальні проїзди, пішохідні зони

8000000000:76:011:0041	0,0776	вулиця Рейтарська, 17, Шевченківський район, місто Київ	Землі історико- культурного призначення	08.01 Для забезпечення охорони об'єктів культурної спадщини
8000000000:76:011:0042	0,0382	вулиця Рейтарська, Шевченківський район, місто Київ	Землі житлової та громадської забудови	02.12 Земельні ділянки загального користування, які використовуються як внутрішньоквартальні проїзди, пішохідні зони
8000000000:76:011:0043	0,1068	вулиця Рейтарська, 21/13, Шевченківський район, місто Київ	Землі житлової та громадської забудови	02.10 Для будівництва і обслуговування багатоквартирного житлового будинку з об'єктами торгово- розважальної та ринкової інфраструктури
8000000000:76:011:0044	0,2995	вулиця Ярославів Вал, 14в, Шевченківський район, місто Київ	Землі житлової та громадської забудови	02.10 Для будівництва і обслуговування багатоквартирного житлового будинку з об'єктами торгово- розважальної та ринкової інфраструктури
8000000000:76:011:0045	0,0688	вулиця Стрілецька, Шевченківський район, місто Київ	Землі промисловості, транспорту, електронних комунікацій, енергетики, оборони та іншого призначення	12.04 Для розміщення та експлуатації будівель і споруд автомобільного транспорту та дорожнього господарства
8000000000:76:011:0046	0,1397	вулиця Ярославів Вал, Шевченківський район, місто Київ	Землі промисловості, транспорту, електронних комунікацій, енергетики, оборони та іншого призначення	12.13 Земельні ділянки загального користування, які використовуються як вулиці, майдани, проїзди, дороги, набережні

8000000000:76:011:0047	0,2315	вулиця Ярославів Вал, 6, 8, 10, Шевченківський район, місто Київ	Землі житлової та громадської забудови	02.10 Для будівництва і обслуговування багатоквартирного житлового будинку з об'єктами торгово-розважальної та ринкової інфраструктури
8000000000:76:011:0048	0,0817	вулиця Золоторітська, 6, Шевченківський район, місто Київ	Землі житлової та громадської забудови	03.10 Для будівництва та обслуговування адміністративних будинків, офісних будівель компаній, які займаються підприємницькою діяльністю, пов'язаною з отриманням прибутку
8000000000:76:011:0049	0,0923	вулиця Рейтарська, 13, Шевченківський район, місто Київ	Землі житлової та громадської забудови	02.10 Для будівництва і обслуговування багатоквартирного житлового будинку з об'єктами торгово-розважальної та ринкової інфраструктури
8000000000:76:011:0050	0,0102	вулиця Золоторітська, Шевченківський район, місто Київ	Землі житлової та громадської забудови	03.20 Земельні ділянки загального користування, які використовуються як внутрішньоквартальні проїзди, пішохідні зони
8000000000:76:011:0051	0,1281	вулиця Рейтарська, 7а, 7б, Шевченківський район, місто Київ	Землі історико-культурного призначення	08.01 Для забезпечення охорони об'єктів культурної спадщини
8000000000:76:011:0052	0,0349	вулиця Рейтарська, 19б, Шевченківський район, місто Київ	Землі історико-культурного призначення	08.01 Для забезпечення охорони об'єктів культурної спадщини
8000000000:76:011:0219	0,1475	вулиця Рейтарська, 11, Шевченківський район, місто Київ	Землі історико-культурного призначення	08.01 Для забезпечення охорони об'єктів культурної спадщини

4	536752249	Технічна документація із землеустрою щодо інвентаризації земель на території кадастрового кварталу 72:481 обмеженого проспектом Повітрофлотським та вулицею Волинською у Солом'янському районі м. Києва	8000000000:72:481:0016	0,5485	проспект Повітрофлотський, 74, Солом'янський район, місто Київ	Землі житлової та громадської забудови	02.10 Для будівництва і обслуговування багатоквартирного житлового будинку з об'єктами торгово-розважальної та ринкової інфраструктури
			8000000000:72:481:0018	0,4688	проспект Повітрофлотський, 78, Солом'янський район, місто Київ	Землі житлової та громадської забудови	02.10 Для будівництва і обслуговування багатоквартирного житлового будинку з об'єктами торгово-розважальної та ринкової інфраструктури
			8000000000:72:481:0020	0,0421	проспект Повітрофлотський, Солом'янський район, місто Київ	Землі промисловості, транспорту, електронних комунікацій, енергетики, оборони та іншого призначення	12.13 Земельні ділянки загального користування, які використовуються як вулиці, майдани, проїзди, дороги, набережні
			8000000000:72:481:0013	0,5550	вулиця Волинська, 69, Солом'янський район, місто Київ	Землі житлової та громадської забудови	02.03 Для будівництва і обслуговування багатоквартирного житлового будинку
			8000000000:72:481:0008	0,0073	проспект Повітрофлотський, 76в, Солом'янський район, місто Київ	Землі промисловості, транспорту, електронних комунікацій, енергетики, оборони та іншого призначення	14.02 Для розміщення, будівництва, експлуатації та обслуговування будівель і споруд об'єктів передачі електричної енергії
			8000000000:72:481:0014	0,0233	проспект Повітрофлотський, Солом'янський район, місто Київ	Землі житлової та громадської забудови	02.12 Земельні ділянки загального користування, які використовуються як внутрішньоквартальні проїзди, пішохідні зони
			8000000000:72:481:0021	0,0360	проспект Повітрофлотський, Солом'янський район, місто Київ	Землі житлової та громадської забудови	02.12 Земельні ділянки загального користування, які використовуються як внутрішньоквартальні проїзди, пішохідні зони

8000000000:72:481:0019	0,0106	проспект Повітрофлотський, 76, Солом'янський район, місто Київ	Землі промисловості, транспорту, електронних комунікацій, енергетики, оборони та іншого призначення	11.04 Для розміщення та експлуатації основних, підсобних і допоміжних будівель та споруд технічної інфраструктури (виробництва та розподілення газу, постачання пари та гарячої води, збирання, очищення та розподілення води)
8000000000:72:481:0017	0,0083	проспект Повітрофлотський, 78, Солом'янський район, місто Київ	Землі промисловості, транспорту, електронних комунікацій, енергетики, оборони та іншого призначення	14.02 Для розміщення, будівництва, експлуатації та обслуговування будівель і споруд об'єктів передачі електричної енергії
8000000000:72:481:0010	0,0081	проспект Повітрофлотський, 72, Солом'янський район, місто Київ	Землі промисловості, транспорту, електронних комунікацій, енергетики, оборони та іншого призначення	14.02 Для розміщення, будівництва, експлуатації та обслуговування будівель і споруд об'єктів передачі електричної енергії
8000000000:72:481:0032	0,2259	вулиця Волинська, 57а, Солом'янський район, місто Київ	Землі житлової та громадської забудови	03.10 Для будівництва та обслуговування адміністративних будинків, офісних будівель компаній, які займаються підприємницькою діяльністю, пов'язаною з отриманням прибутку
8000000000:72:481:0028	0,8765	проспект Повітрофлотський, (біля аеропорту), Солом'янський район, місто Київ	Землі рекреаційного призначення	07.08 Земельні ділянки загального користування, які використовуються як зелені насадження загального користування

8000000000:72:481:0025	0,6555	проспект Повітрофлотський, (біля аеропорту), Солом'янський район, місто Київ	Землі рекреаційного призначення	07.08 Земельні ділянки загального користування, які використовуються як зелені насадження загального користування
8000000000:72:481:0024	0,8130	проспект Повітрофлотський, Солом'янський район, місто Київ	Землі промисловості, транспорту, електронних комунікацій, енергетики, оборони та іншого призначення	12.13 Земельні ділянки загального користування, які використовуються як вулиці, майдани, проїзди, дороги, набережні
8000000000:72:481:0036	0,0446	проспект Повітрофлотський, Солом'янський район, місто Київ	Землі промисловості, транспорту, електронних комунікацій, енергетики, оборони та іншого призначення	12.13 Земельні ділянки загального користування, які використовуються як вулиці, майдани, проїзди, дороги, набережні
8000000000:72:481:0035	0,4252	проспект Повітрофлотський, Солом'янський район, місто Київ	Землі промисловості, транспорту, електронних комунікацій, енергетики, оборони та іншого призначення	12.04 Для розміщення та експлуатації будівель і споруд автомобільного транспорту та дорожнього господарства
8000000000:72:481:0033	0,6075	вулиця Волинська, Солом'янський район, місто Київ	Землі промисловості, транспорту, електронних комунікацій, енергетики, оборони та іншого призначення	12.04 Для розміщення та експлуатації будівель і споруд автомобільного транспорту та дорожнього господарства
8000000000:72:481:0034	0,4098	вулиця Волинська, Солом'янський район, місто Київ	Землі промисловості, транспорту, електронних комунікацій, енергетики, оборони та іншого призначення	12.13 Земельні ділянки загального користування, які використовуються як вулиці, майдани, проїзди, дороги, набережні

5	469523438	Технічна документація із землеустрою щодо інвентаризації земель на території кадастрового кварталу 79:083, обмеженого вул. Джона Маккейна, Академіка Філатова, бульв. Дружби Народів та вул. Великою Васильківською у Печерському районі м. Києва	8000000000:79:083:0006	1,1302	бульвар Миколи Міхновського, 7, Печерський район, місто Київ	Землі житлової та громадської забудови	02.10 Для будівництва і обслуговування багатоквартирного житлового будинку з об'єктами торгово-розважальної та ринкової інфраструктури
			8000000000:79:083:0007	0,1759	вулиця Академіка Філатова, Печерський район, місто Київ	Землі промисловості, транспорту, електронних комунікацій, енергетики, оборони та іншого призначення	12.04 Для розміщення та експлуатації будівель і споруд автомобільного транспорту та дорожнього господарства
			8000000000:79:083:0009	0,0296	вулиця Академіка Філатова, Печерський район, місто Київ	Землі житлової та громадської забудови	03.20 Земельні ділянки загального користування, які використовуються як внутрішньквартальні проїзди, пішохідні зони
			8000000000:79:083:0010	0,3503	бульвар Миколи Міхновського, 3 б, Печерський район, місто Київ	Землі житлової та громадської забудови	02.10 Для будівництва і обслуговування багатоквартирного житлового будинку з об'єктами торгово-розважальної та ринкової інфраструктури
			8000000000:79:083:0011	0,0662	бульвар Миколи Міхновського, Печерський район, місто Київ	Землі житлової та громадської забудови	02.12 Земельні ділянки загального користування, які використовуються як внутрішньквартальні проїзди, пішохідні зони
			8000000000:79:083:0012	1,1084	вулиця Велика Васильківська, 145/1, Печерський район, місто Київ	Землі житлової та громадської забудови	02.10 Для будівництва і обслуговування багатоквартирного житлового будинку з об'єктами торгово-розважальної та ринкової інфраструктури

			8000000000:79:083:0013	0,4002	бульвар Миколи Міхновського, 3а, Печерський район, місто Київ	Землі житлової та громадської забудови	02.10 Для будівництва і обслуговування багатоквартирного житлового будинку з об'єктами торгово-розважальної та ринкової інфраструктури
			8000000000:79:083:0014	0,1181	бульвар Миколи Міхновського, Печерський район, місто Київ	Землі житлової та громадської забудови	03.20 Земельні ділянки загального користування, які використовуються як внутрішньоквартальні проїзди, пішохідні зони
			8000000000:79:083:0015	0,2924	бульвар Миколи Міхновського, 3, Печерський район, місто Київ	Землі житлової та громадської забудови	02.10 Для будівництва і обслуговування багатоквартирного житлового будинку з об'єктами торгово-розважальної та ринкової інфраструктури
			8000000000:79:083:0018	0,1517	бульвар Миколи Міхновського, Печерський район, місто Київ	Землі житлової та громадської забудови	02.12 Земельні ділянки загального користування, які використовуються як внутрішньоквартальні проїзди, пішохідні зони
			8000000000:79:083:0019	0,9705	вулиця Джона Маккейна, вул.Академіка Філатова, бульвар Миколи Міхновського, вул.Велика Васильківська, Печерський район, місто Київ	Землі промисловості, транспорту, електронних комунікацій, енергетики, оборони та іншого призначення	12.04 Для розміщення та експлуатації будівель і споруд автомобільного транспорту та дорожнього господарства
6	609715253	Технічна документація із землеустрою щодо інвентаризації земель на території кадастрового	8000000000:88:135:0033	0,1611	вулиця Провіантська, 4, Шевченківський район, місто Київ	Землі житлової та громадської забудови	02.03 Для будівництва і обслуговування багатоквартирного житлового будинку

		кварталу 88:135 обмеженого вул.Провіантська, вул. Кирило-Мефодіївська, вул. Старо-Київська, вул. Богдана Гаврилишина, вул. Рибалка Маршала, вул. Шолуденка, просп. Берестейський у Шевченківському районі м. Києва	8000000000:88:135:0040	0,0196	проспект Берестейський, 20, Шевченківський район, місто Київ	Землі житлової та громадської забудови	03.20 Земельні ділянки загального користування, які використовуються як внутрішньоквартальні проїзди, пішохідні зони
			8000000000:88:135:0039	0,6733	вулиця Шолуденка, 1, Шевченківський район, місто Київ	Землі житлової та громадської забудови	03.10 Для будівництва та обслуговування адміністративних будинків, офісних будівель компаній, які займаються підприємницькою діяльністю, пов'язаною з отриманням прибутку
			8000000000:88:135:0036	0,1081	вулиця Провіантська, 4/6, Шевченківський район, місто Київ	Землі житлової та громадської забудови	02.03 Для будівництва і обслуговування багатоквартирного житлового будинку
			8000000000:88:135:0032	1,2660	проспект Берестейський, 20, 20/2, Шевченківський район, місто Київ	Землі житлової та громадської забудови	02.10 Для будівництва і обслуговування багатоквартирного житлового будинку з об'єктами торгово-розважальної та ринкової інфраструктури
7	657205280	Технічна документація із землеустрою щодо інвентаризації земель на території кадастрового кварталу 75:316 обмеженого вул. Якутська, вул. Дев'ятого Травня, вул. Миколи Трублаїні, вул. Смиренка, просп. Корольова Академіка,	8000000000:75:316:0078	0,0577	проспект Відрадний, Святошинський район, місто Київ	Землі промисловості, транспорту, електронних комунікацій, енергетики, оборони та іншого призначення	12.04 Для розміщення та експлуатації будівель і споруд автомобільного транспорту та дорожнього господарства
			8000000000:75:316:0092	0,1992	проспект Відрадний, Святошинський район, місто Київ	Землі промисловості, транспорту, електронних комунікацій, енергетики, оборони та іншого призначення	12.04 Для розміщення та експлуатації будівель і споруд автомобільного транспорту та дорожнього господарства

просп. Відрадним та
вул. Пшенична у
Святошинському
районі м. Києва

8000000000:75:316:0083	0,2692	вулиця Дев'ятого Травня, Святошинський район, місто Київ	Землі промисловості, транспорту, електронних комунікацій, енергетики, оборони та іншого призначення	12.04 Для розміщення та експлуатації будівель і споруд автомобільного транспорту та дорожнього господарства
8000000000:75:316:1004	0,3718	проспект Відрадний, вулиця Дев'ятого Травня, Святошинський район, місто Київ	Землі промисловості, транспорту, електронних комунікацій, енергетики, оборони та іншого призначення	12.13 Земельні ділянки загального користування, які використовуються як вулиці, майдани, проїзди, дороги, набережні
8000000000:75:316:0095	0,0940	проспект Корольова Академіка, Святошинський район, місто Київ	Землі промисловості, транспорту, електронних комунікацій, енергетики, оборони та іншого призначення	12.13 Земельні ділянки загального користування, які використовуються як вулиці, майдани, проїзди, дороги, набережні
8000000000:75:316:0076	0,0981	проспект Корольова Академіка, Святошинський район, місто Київ	Землі промисловості, транспорту, електронних комунікацій, енергетики, оборони та іншого призначення	12.04 Для розміщення та експлуатації будівель і споруд автомобільного транспорту та дорожнього господарства
8000000000:75:316:0082	0,0702	проспект Корольова Академіка, Святошинський район, місто Київ	Землі промисловості, транспорту, електронних комунікацій, енергетики, оборони та іншого призначення	12.04 Для розміщення та експлуатації будівель і споруд автомобільного транспорту та дорожнього господарства
8000000000:75:316:0079	0,4758	вулиця Симиренко, Святошинський район, місто Київ	Землі промисловості, транспорту, електронних комунікацій, енергетики, оборони та іншого призначення	12.07 Для розміщення та експлуатації будівель і споруд міського електротранспорту

8000000000:75:316:0096	0,0821	вулиця Дев'ятого Травня, вулиця Миколи Трублаїні, Святошинський район, місто Київ	Землі промисловості, транспорту, електронних комунікацій, енергетики, оборони та іншого призначення	12.13 Земельні ділянки загального користування, які використовуються як вулиці, майдани, проїзди, дороги, набережні
8000000000:75:316:0085	0,3223	вулиця Миколи Трублаїні, Святошинський район, місто Київ	Землі промисловості, транспорту, електронних комунікацій, енергетики, оборони та іншого призначення	12.04 Для розміщення та експлуатації будівель і споруд автомобільного транспорту та дорожнього господарства
8000000000:75:316:0090	0,2783	вулиця Миколи Трублаїні, Святошинський район, місто Київ	Землі промисловості, транспорту, електронних комунікацій, енергетики, оборони та іншого призначення	12.13 Земельні ділянки загального користування, які використовуються як вулиці, майдани, проїзди, дороги, набережні
8000000000:75:316:1012	0,1591	вулиця Смиренка, Святошинський район, місто Київ	Землі промисловості, транспорту, електронних комунікацій, енергетики, оборони та іншого призначення	12.13 Земельні ділянки загального користування, які використовуються як вулиці, майдани, проїзди, дороги, набережні
8000000000:75:316:0084	0,6911	вулиця Смиренка, Святошинський район, місто Київ	Землі промисловості, транспорту, електронних комунікацій, енергетики, оборони та іншого призначення	12.04 Для розміщення та експлуатації будівель і споруд автомобільного транспорту та дорожнього господарства
8000000000:75:316:0077	0,2380	вулиця Смиренка, Святошинський район, місто Київ	Землі промисловості, транспорту, електронних комунікацій, енергетики, оборони та іншого призначення	12.04 Для розміщення та експлуатації будівель і споруд автомобільного транспорту та дорожнього господарства

			8000000000:75:316:0087	0,3656	вулиця Смиренка, Святошинський район, місто Київ	Землі промисловості, транспорту, електронних комунікацій, енергетики, оборони та іншого призначення	12.04 Для розміщення та експлуатації будівель і споруд автомобільного транспорту та дорожнього господарства
			8000000000:75:316:0093	0,3727	вулиця Дев'ятого Травня, Святошинський район, місто Київ	Землі промисловості, транспорту, електронних комунікацій, енергетики, оборони та іншого призначення	12.04 Для розміщення та експлуатації будівель і споруд автомобільного транспорту та дорожнього господарства
			8000000000:75:316:0103	0,0211	вулиця Смиренка, 38-а, Святошинський район, місто Київ	Землі промисловості, транспорту, електронних комунікацій, енергетики, оборони та іншого призначення	12.07 Для розміщення та експлуатації будівель і споруд міського електротранспорту
			8000000000:75:316:0097	3,3616	проспект Корольова Академіка, 1, Святошинський район, місто Київ	Землі промисловості, транспорту, електронних комунікацій, енергетики, оборони та іншого призначення	11.02 Для розміщення та експлуатації основних, підсобних і допоміжних будівель та споруд підприємств переробної, машинобудівної та іншої промисловості, включаючи об'єкти оброблення відходів, зокрема із енергогенеруючим блоком
8	570852082	Технічна документація із землеустрою щодо інвентаризації земель на території кадастрового кварталу 66:259	8000000000:66:259:0082	0,5863	вулиця Алматинська, Дніпровський район, місто Київ	Землі промисловості, транспорту, електронних комунікацій, енергетики, оборони та іншого призначення	12.04 Для розміщення та експлуатації будівель і споруд автомобільного транспорту та дорожнього господарства

		обмеженого вулицею Довбуша Олекси, провулком Сенюманським, вулицею Алматинською та залізничною колією у Дніпровському районі м. Києва	8000000000:66:259:0083	0,5685	вулиця Алматинська, Дніпровський район, місто Київ	Землі житлової та громадської забудови	02.12 Земельні ділянки загального користування, які використовуються як внутрішньоквартальні проїзди, пішохідні зони
9	715340521	Технічна документація із землеустрою щодо інвентаризації земель на території кадастрового кварталу 85:929 розташованого в межах частини 143 кварталу Пуща-Водицького лісництва Комунального підприємства "Святошинське лісопаркове господарство" у Подільському районі м. Києва	8000000000:85:929:0001	9,5581	143 квартал Пуща-Водицького лісництва Комунального підприємства "Святошинське лісопаркове господарство", Подільський район, місто Київ	Землі лісогосподарського призначення	09.01 Для ведення лісового господарства і пов'язаних з ним послуг
		підприємства "Святошинське лісопаркове господарство" у Подільському районі м. Києва	8000000000:85:929:0002	0,7009	143 квартал Пуща-Водицького лісництва Комунального підприємства "Святошинське лісопаркове господарство", Подільський район, місто Київ	Землі лісогосподарського призначення	09.01 Для ведення лісового господарства і пов'язаних з ним послуг
10	252911493	Технічна документація із землеустрою щодо інвентаризації земель на території кадастрового кварталу 75:533 (27-й квартал	8000000000:75:533:0001	2,4213	27-й квартал Святошинського лісництва КП "Святошинське ЛПГ", Святошинський район, місто Київ	Землі лісогосподарського призначення	09.03 Для цілей підрозділів 09.01-09.02, 09.04-09.05 та для збереження та використання земель природно-заповідного фонду

		Святошинського лісництва КП "Святошинське ЛПГ") у Святошинському районі м. Києва	8000000000:75:533:0002	11,7768	27-й квартал Святошинського лісництва КП "Святошинське ЛПГ", Святошинський район, місто Київ	Землі лісгосподарського призначення	09.03 Для цілей підрозділів 09.01-09.02, 09.04-09.05 та для збереження та використання земель природно-заповідного фонду
			8000000000:75:533:0003	0,0353	27-й квартал Святошинського лісництва КП "Святошинське ЛПГ", Святошинський район, місто Київ	Землі лісгосподарського призначення	09.03 Для цілей підрозділів 09.01-09.02, 09.04-09.05 та для збереження та використання земель природно-заповідного фонду
			8000000000:75:533:0004	9,0234	27-й квартал Святошинського лісництва КП "Святошинське ЛПГ", Святошинський район, місто Київ	Землі лісгосподарського призначення	09.03 Для цілей підрозділів 09.01-09.02, 09.04-09.05 та для збереження та використання земель природно-заповідного фонду
11	252802297	Технічна документація із землеустрою щодо інвентаризації земель на території кадастрового кварталу 88:144 обмеженого вулицями Річною, Золотоустівською, Павлівською та Чорновола В'ячеслава у Шевченківському районі м. Києва	8000000000:88:144:0005	0,0671	вулиця Чорновола В'ячеслава, Шевченківський район, місто Київ	Землі житлової та громадської забудови	03.20 Земельні ділянки загального користування, які використовуються як внутрішньоквартальні проїзди, пішохідні зони
			8000000000:88:144:0006	0,3511	вулиця Чорновола В'ячеслава, 33/30, Шевченківський район, місто Київ	Землі житлової та громадської забудови	02.10 Для будівництва і обслуговування багатоквартирного житлового будинку з об'єктами торгово-розважальної та ринкової інфраструктури
			8000000000:88:144:0007	0,0271	вулиця Річна, Шевченківський район, місто Київ	Землі житлової та громадської забудови	02.12 Земельні ділянки загального користування, які використовуються як внутрішньоквартальні проїзди, пішохідні зони

8000000000:88:144:0009	0,1727	вулиця Павлівська, Шевченківський район, місто Київ	Землі промисловості, транспорту, електронних комунікацій, енергетики, оборони та іншого призначення	12.04 Для розміщення та експлуатації будівель і споруд автомобільного транспорту та дорожнього господарства
8000000000:88:144:0010	0,2692	вулиця Чорновола В'ячеслава, Шевченківський район, місто Київ	Землі промисловості, транспорту, електронних комунікацій, енергетики, оборони та іншого призначення	12.04 Для розміщення та експлуатації будівель і споруд автомобільного транспорту та дорожнього господарства
8000000000:88:144:0011	0,1588	вулиця Золотоустівська, 53, Шевченківський район, місто Київ	Землі історико- культурного призначення	08.01 Для забезпечення охорони об'єктів культурної спадщини
8000000000:88:144:0012	0,2389	вулиця Павлівська. Шевченківський район, місто Київ	Землі промисловості, транспорту, електронних комунікацій, енергетики, оборони та іншого призначення	12.04 Для розміщення та експлуатації будівель і споруд автомобільного транспорту та дорожнього господарства
8000000000:88:144:0014	0,1820	вулиця Річна, вулиця Золотоустівська, Шевченківський район, місто Київ	Землі промисловості, транспорту, електронних комунікацій, енергетики, оборони та іншого призначення	12.04 Для розміщення та експлуатації будівель і споруд автомобільного транспорту та дорожнього господарства
8000000000:88:144:0015	0,1291	вулиця Золотоустівська, 51, Шевченківський район, місто Київ	Землі житлової та громадської забудови	02.10 Для будівництва і обслуговування багатоквартирного житлового будинку з об'єктами торгово- розважальної та ринкової інфраструктури

			8000000000:88:144:0016	0,1614	вулиця Черновола В'ячеслава, Шевченківський район, місто Київ	Землі промисловості, транспорту, електронних комунікацій, енергетики, оборони та іншого призначення	12.04 Для розміщення та експлуатації будівель і споруд автомобільного транспорту та дорожнього господарства
			8000000000:88:144:0018	0,2276	вулиця Золотоустівська, Шевченківський район, місто Київ	Землі промисловості, транспорту, електронних комунікацій, енергетики, оборони та іншого призначення	12.04 Для розміщення та експлуатації будівель і споруд автомобільного транспорту та дорожнього господарства
			8000000000:88:144:0019	0,1022	вулиця Річна, вулиця Золотоустівська, Шевченківський район, місто Київ	Землі промисловості, транспорту, електронних комунікацій, енергетики, оборони та іншого призначення	12.04 Для розміщення та експлуатації будівель і споруд автомобільного транспорту та дорожнього господарства
			8000000000:88:144:0022	0,0405	вулиця Павлівська, Шевченківський район, місто Київ	Землі житлової та громадської забудови	02.12 Земельні ділянки загального користування, які використовуються як внутрішньоквартальні проїзди, пішохідні зони
			8000000000:88:144:0028	0,1046	вулиця Річна, Шевченківський район, місто Київ	Землі промисловості, транспорту, електронних комунікацій, енергетики, оборони та іншого призначення	12.04 Для розміщення та експлуатації будівель і споруд автомобільного транспорту та дорожнього господарства
12	252401135	Технічна документація із землеустрою щодо інвентаризації земель на території кадастрового кварталу 82:073, розташованого на схилах вздовж Набережного шосе між Дніпровським узвозом та Набережним шосе у	8000000000:82:073:0003	0,0050	Набережне шосе, Печерський район, місто Київ	Землі промисловості, транспорту, електронних комунікацій, енергетики, оборони та іншого призначення	13.04 Для цілей підрозділів 13.01-13.03, 13.05-13.06 та для збереження і використання земель природно-заповідного фонду
			8000000000:82:073:0007	0,0048	Набережне шосе, Печерський район, місто Київ	Землі промисловості, транспорту, електронних комунікацій, енергетики, оборони та іншого призначення	12.10 Для цілей підрозділів 12.01-12.09, 12.11-12.13 та для збереження та використання земель природно-заповідного фонду

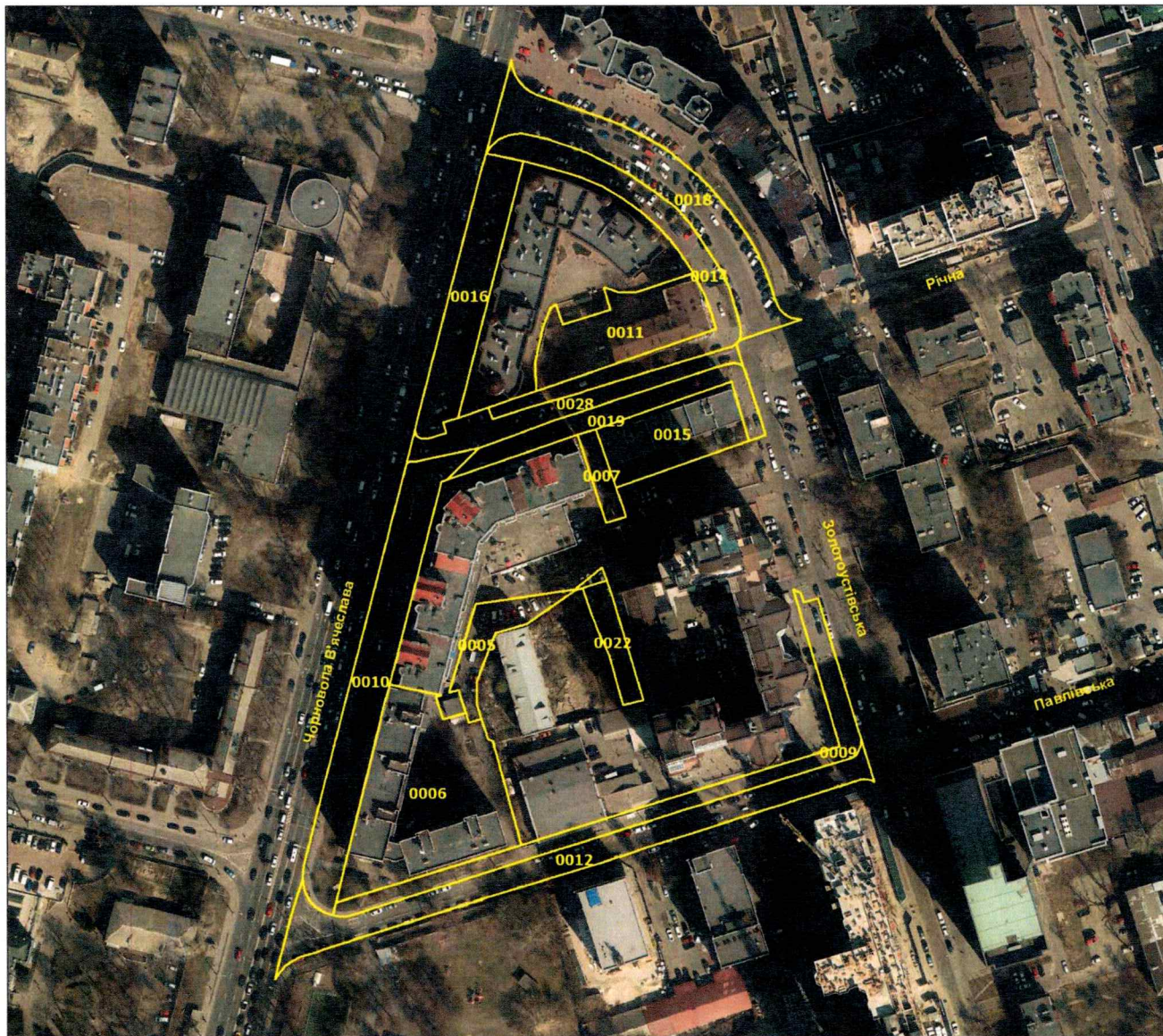
Печерському районі м.
Києва

8000000000:82:073:0006	0,0062	Набережне шосе, Печерський район, місто Київ	Землі промисловості, транспорт, електронних комунікацій, енергетики, оборони та іншого призначення	13.04 Для цілей підрозділів 13.01-13.03, 13.05-13.06 та для збереження і використання земель природно-заповідного фонду
8000000000:82:073:0009	0,0068	Набережне шосе, Печерський район, місто Київ	Землі промисловості, транспорт, електронних комунікацій, енергетики, оборони та іншого призначення	14.03 Для цілей підрозділів 14.01-14.02, 14.04-14.06 та для збереження та використання земель природно- заповідного фонду
8000000000:82:073:0012	0,1216	Набережне шосе, Дніпровський узвіз, Печерський район, місто Київ	Землі промисловості, транспорт, електронних комунікацій, енергетики, оборони та іншого призначення	12.13 Земельні ділянки загального користування, які використовуються як вулиці, майдани, проїзди, дороги, набережні
8000000000:82:073:0010	0,4013	Дніпровський узвіз, Печерський район, місто Київ	Землі промисловості, транспорт, електронних комунікацій, енергетики, оборони та іншого призначення	12.10 Для цілей підрозділів 12.01-12.09, 12.11-12.13 та для збереження та використання земель природно-заповідного фонду
8000000000:82:073:0008	0,0006	естакадний з'їзд з Набережного шосе на Дніпровський узвіз, Печерський район, місто Київ	Землі промисловості, транспорт, електронних комунікацій, енергетики, оборони та іншого призначення	12.10 Для цілей підрозділів 12.01-12.09, 12.11-12.13 та для збереження та використання земель природно-заповідного фонду
8000000000:82:073:0011	0,0006	естакадний з'їзд з Набережного шосе на Дніпровський узвіз, Печерський район, місто Київ	Землі промисловості, транспорт, електронних комунікацій, енергетики, оборони та іншого призначення	12.10 Для цілей підрозділів 12.01-12.09, 12.11-12.13 та для збереження та використання земель природно-заповідного фонду
8000000000:82:073:0005	0,1565	на схилах Набережного шосе, Печерський район, місто Київ	Землі природно- заповідного фонду та іншого природоохоронного призначення	04.10 Для збереження та використання пам'яток природи

		8000000000:82:073:0004	0,0006	естакадний з'їзд з Набережного шосе на Дніпровський узвіз, Печерський район, місто Київ	Землі промисловості, транспорту, електронних комунікацій, енергетики, оборони та іншого призначення	12.10 Для цілей підрозділів 12.01-12.09, 12.11-12.13 та для збереження та використання земель природно-заповідного фонду
		8000000000:82:073:0018	0,0565	Дніпровський узвіз, Печерський район, місто Київ	Землі промисловості, транспорту, електронних комунікацій, енергетики, оборони та іншого призначення	12.10 Для цілей підрозділів 12.01-12.09, 12.11-12.13 та для збереження та використання земель природно-заповідного фонду

Київський міський голова

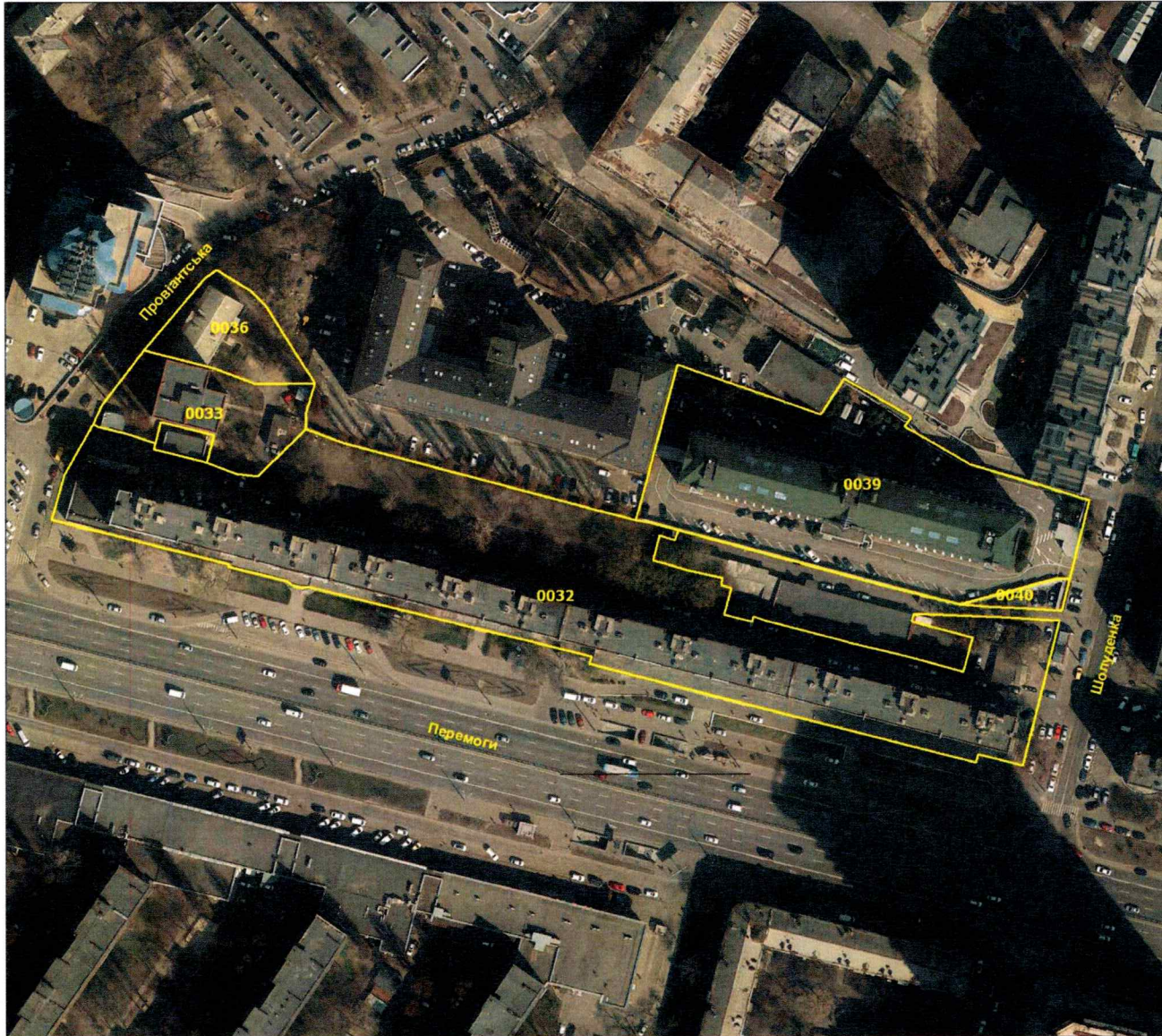
Віталій КЛИЧКО



№ з/п	Кад. номер	Код цільового призначення	Площа (га)
1	0005	03.20	0,0671
2	0006	02.10	0,3511
3	0007	02.12	0,0271
4	0009	12.04	0,1727
5	0010	12.04	0,2692
6	0011	08.01	0,1588
7	0012	12.04	0,2389
8	0014	12.04	0,1820
9	0015	02.10	0,1291
10	0016	12.04	0,1614
11	0018	12.04	0,2276
12	0019	12.04	0,1022
13	0022	02.12	0,0405
14	0028	12.04	0,1046
	Разом		2,2323

Умовні позначення:

— Межі земельних ділянок



№ з/п	Кад. номер	Код цільового призначення	Площа (га)
1	0032	02.10	1,2660
2	0033	02.03	0,1611
3	0036	02.03	0,1081
4	0039	03.10	0,6733
5	0040	03.20	0,0196
	Разом		2,2281

Умовні позначення:

— Межі земельних ділянок

№ з/п	Кад. номер	Код цільового призначення	Площа (га)
1	0001	09.01	0,0810
2	0002	11.07	0,6739
3	0003	12.04	0,4242
4	0004	09.01	1,5687
5	0005	09.01	7,7163
6	0006	14.02	0,0046
	Разом		10,4687



Умовні позначення:

— Межі земельних ділянок

№ з/п	Кад. номер	Код цільового призначення	Площа (га)
1	0001	09.01	9,5581
2	0002	09.01	0,7009
	Разом		10,2590



Умовні позначення:

— Межі земельних ділянок



№ з/п	Кад. номер	Код цільового призначення	Площа (га)
1	0003	13.04	0,0050
2	0004	12.10	0,0006
3	0005	04.10	0,1565
4	0006	13.04	0,0062
5	0007	12.10	0,0048
6	0008	12.10	0,0006
7	0009	14.03	0,0068
8	0010	12.10	0,4013
9	0011	12.10	0,0006
10	0012	12.13	0,1216
11	0018	12.10	0,0565
	Разом		0,7605

Умовні позначення:

— Межі земельних ділянок



№ з/п	Кад. номер	Код цільового призначення	Площа (га)
1	0006	02.10	1,1302
2	0007	12.04	0,1759
3	0009	03.20	0,0296
4	0010	02.10	0,3503
5	0011	02.12	0,0662
6	0012	02.10	1,1084
7	0013	02.10	0,4002
8	0014	03.20	0,1181
9	0015	02.10	0,2924
10	0018	02.12	0,1517
11	0019	12.04	0,9705
	Разом		4,7935

Умовні позначення:

— Межі земельних ділянок



№ з/п	Кад. номер	Код цільового призначення	Площа (га)
1	0009	02.12	0,0162
2	0010	03.12	0,0216
3	0013	03.12	0,1028
4	0014	03.20	0,0069
5	0017	03.10	0,0363
6	0019	02.12	0,1037
7	0020	12.04	0,1974
8	0021	02.12	0,0444
9	0022	02.10	0,6777
10	0023	03.10	0,0384
11	0026	03.20	0,0016
12	0027	02.10	0,1102
13	0028	02.10	0,0494
14	0031	12.13	0,0310
15	0032	02.12	0,0105
16	0033	12.13	0,0079
17	0034	02.12	0,0853
18	0036	08.01	0,1641
19	0037	02.10	0,2253
20	0038	02.10	0,1002
21	0039	08.01	0,0806
22	0040	02.12	0,0099
23	0041	08.01	0,0776
24	0042	02.12	0,0382
25	0043	02.10	0,1068
26	0044	02.10	0,2995
27	0045	12.04	0,0688
28	0046	12.13	0,1397
29	0047	02.10	0,2315
30	0048	03.10	0,0817
31	0049	02.10	0,0923
32	0050	03.20	0,0102
33	0051	08.01	0,1281
34	0052	08.01	0,0349
35	0219	08.01	0,1475
	Разом		3,5782

Умовні позначення:

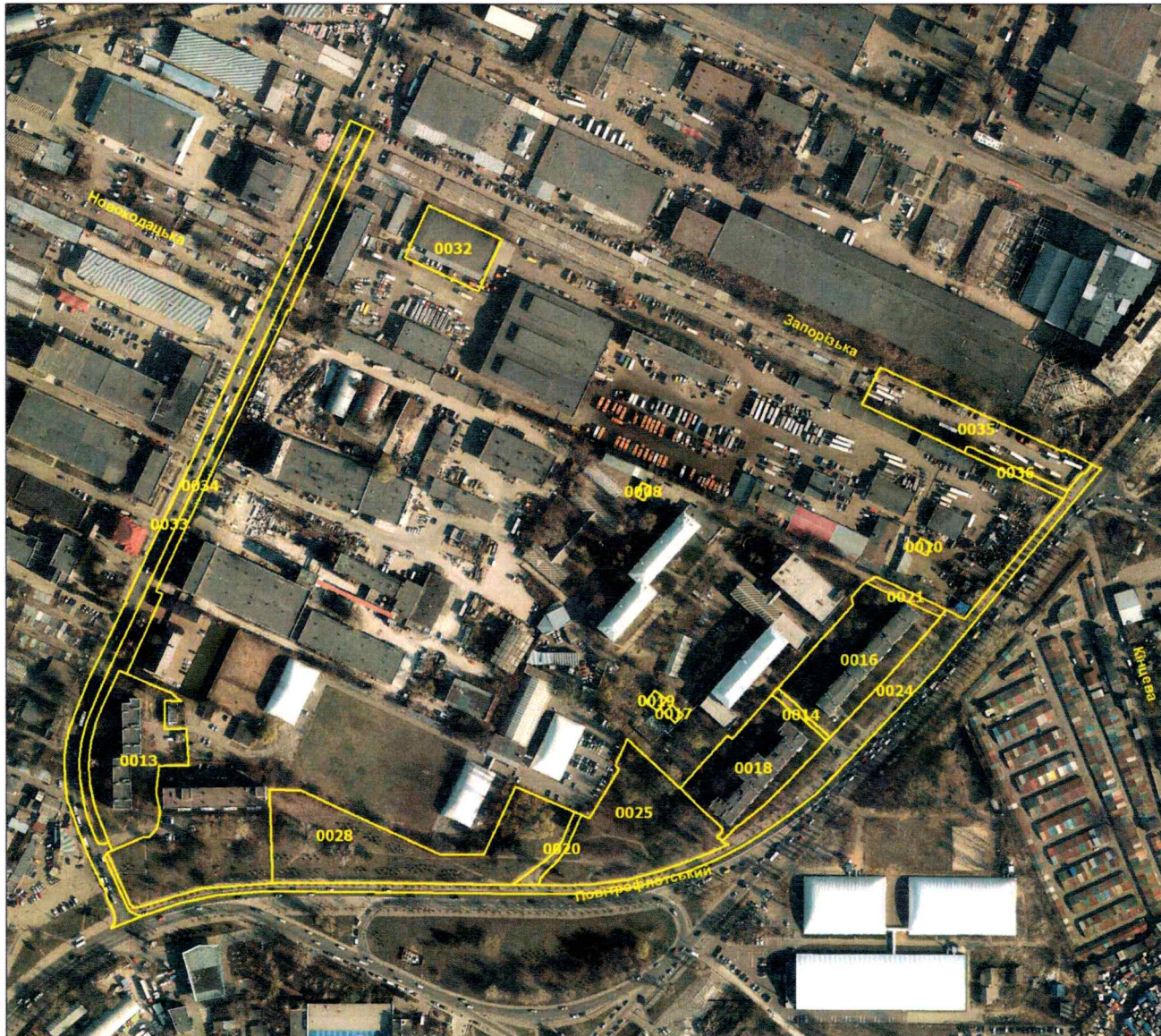
— Межі земельних ділянок



№ з/п	Кад. номер	Код цільового призначення	Площа (га)
1	0001	09.03	2,4213
2	0002	09.03	11,7768
3	0003	09.03	0,0353
4	0004	09.03	9,0234
	Разом		23,2568

Умовні позначення:

— Межі земельних ділянок



№ з/п	Кад. номер	Код цільового призначення	Площа (га)
1	0008	14.02	0,0073
2	0010	14.02	0,0081
3	0013	02.03	0,5550
4	0014	02.12	0,0233
5	0016	02.10	0,5485
6	0017	14.02	0,0083
7	0018	02.10	0,4688
8	0019	11.04	0,0106
9	0020	12.13	0,0421
10	0021	02.12	0,0360
11	0024	12.13	0,8130
12	0025	07.08	0,6555
13	0028	07.08	0,8765
14	0032	03.10	0,2259
15	0033	12.04	0,6075
16	0034	12.13	0,4098
17	0035	12.04	0,4252
18	0036	12.13	0,0446
	Разом		5,7660

Умовні позначення:

— Межі земельних ділянок



№ з/п	Кад. номер	Код цільового призначення	Площа (га)
1	0083	02.12	0,5685
2	0082	12.04	0,5863
	Разом		1,1548

Умовні позначення:

— Межі земельних ділянок



№ з/п	Кад. номер	Код цільового призначення	Площа (га)
1	0005	12.13	0,2935
2	0006	14.02	0,0011
3	0007	03.20	0,0406
4	0008	14.02	0,0003
5	0009	07.08	0,7409
6	0010	14.02	0,0010
7	0011	07.08	0,1672
8	0012	14.02	0,0010
9	0013	07.08	0,7744
10	0014	12.13	0,5296
11	0015	14.02	0,0155
12	0018	14.02	0,0003
13	0019	14.02	0,0003
14	0021	12.13	0,0306
15	0023	03.20	0,0396
16	0068	03.20	0,0228
	Разом		2,6587

Умовні позначення:

— Межі земельних ділянок



КИЇВСЬКА МІСЬКА РАДА

Терентьєву М. О.
Положишник В. О.

Прошу розглянути проєкт рішення від 10.12.2024
№ 08/231- 1904/ПР в установленому порядку.

Омельченко А. В.

Для контролю за проходженням та тиражування.

Володимир БОНДАРЕНКО

“10” грудня 2024 року
№ 08/231 – 1904/ПР



08/231-1904/PP
10.12.2024

УКРАЇНА

ВИКОНАВЧИЙ ОРГАН КИЇВСЬКОЇ МІСЬКОЇ РАДИ
(КИЇВСЬКА МІСЬКА ДЕРЖАВНА АДМІНІСТРАЦІЯ)

ДЕПАРТАМЕНТ ЗЕМЕЛЬНИХ РЕСУРСІВ

вул. Хрещатик, 32-а, м. Київ, 01001 тел. (044) 202 78 15

Контактний центр міста Києва (044) 15 51 E-mail: kyivland@kyivcity.gov.ua Код ЄДРПОУ 26199097

10.12.2024 №05735-СЛ-73825

Заступнику міського голови-
секретарю Київської міської ради
Володимиру БОНДАРЕНКУ

Шановний Володимире Володимировичу!

Департамент земельних ресурсів виконавчого органу Київської міської ради (Київської міської державної адміністрації) відповідно до частини третьої статті 26 Регламенту Київської міської ради, затвердженого рішенням Київської міської ради від 04.11.2021 № 3135/3176, направляє проєкт рішення Київської міської ради «Про затвердження технічних документацій із землеустрою щодо інвентаризації земель» (справа-контейнер 649815328) для подальшого опрацювання.

Додатки:

- проєкт рішення Київської міської ради «Про затвердження технічних документацій із землеустрою щодо інвентаризації земель» (649815328) на 27 арк. в 1 прим.;
- пояснювальна записка на 2 арк. в 1 прим.;
- оригінал технічної документації із землеустрою щодо інвентаризації земель (справа № 365224965) 1 книга в 1 прим.;
- оригінал технічної документації із землеустрою щодо інвентаризації земель (справа № 697355227) 1 книга в 1 прим.;
- оригінал технічної документації із землеустрою щодо інвентаризації земель (справа № 657205280) 1 книга в 1 прим.;
- оригінал технічної документації із землеустрою щодо інвентаризації земель (справа № 536752249) 1 книга в 1 прим.;
- оригінал технічної документації із землеустрою щодо інвентаризації земель (справа № 570852082) 1 книга в 1 прим.;
- оригінал технічної документації із землеустрою щодо інвентаризації земель (справа № 469523438) 1 книга в 1 прим.;

- оригінал технічної документації із землеустрою щодо інвентаризації земель (справа № 715340521) 1 книга в 1 прим.;
- оригінал технічної документації із землеустрою щодо інвентаризації земель (справа № 609715253) 1 книга в 1 прим.;
- оригінал технічної документації із землеустрою щодо інвентаризації земель (справа № 622415271) 3 книги в 1 прим.;
- оригінал технічної документації із землеустрою щодо інвентаризації земель (справа № 252802297) 1 книга в 1 прим.;
- оригінал технічної документації із землеустрою щодо інвентаризації земель (справа № 252911493) 1 книга в 1 прим.;
- оригінал технічної документації із землеустрою щодо інвентаризації земель (справа № 252401135) 1 книга в 1 прим..

З повагою

Директор



Валентина ПЕЛИХ

Текст проєкту рішення у паперовому вигляді відповідає проєкту в електронному вигляді на USB носії.

Начальник першого відділу
управління землеустрою та ринку земель
Департаменту земельних ресурсів
виконавчого органу Київської міської ради
(Київської міської державної адміністрації)



Олексій РІЗАНЕНКО