

08/231-1692/PP
07. 11. 2024



КИЇВСЬКА МІСЬКА РАДА
IV сесія IX скликання

Р І Ш Е Н Н Я

Київ

№ _____

**Про надання КИЇВСЬКОМУ
КОМУНАЛЬНОМУ ОБ'ЄДНАННЮ
ЗЕЛЕНОГО БУДІВНИЦТВА ТА
ЕКСПЛУАТАЦІЇ ЗЕЛЕНИХ
НАСАДЖЕНЬ МІСТА
«КИЇВЗЕЛЕНБУД» земельних ділянок
у постійне користування для
створення, утримання та експлуатації
зелених насаджень загального
користування на вул. Івашкевича
Ярослава, 5 в Оболонському районі
міста Києва**



344470452

Розглянувши заяву КИЇВСЬКОГО КОМУНАЛЬНОГО ОБ'ЄДНАННЯ ЗЕЛЕНОГО БУДІВНИЦТВА ТА ЕКСПЛУАТАЦІЇ ЗЕЛЕНИХ НАСАДЖЕНЬ МІСТА «КИЇВЗЕЛЕНБУД» (код ЄДРПОУ: 03362123, місцезнаходження юридичної особи: 04053, м. Київ, вул. Кудрявська, 23) від 20 вересня 2024 року № 64114-008971597-031-03, керуючись статтями 9, 79¹, 83, 92, 116, 122, 123 Земельного кодексу України, пунктом 34 частини першої статті 26 Закону України «Про місцеве самоврядування в Україні», Законом України «Про адміністративну процедуру, враховуючи, що земельні ділянки зареєстровані в Державному земельному кадастрі, право комунальної власності територіальної громади міста Києва на які зареєстровано в установленому порядку (право власності зареєстровано у Державному реєстрі речових прав на нерухоме майно 15 липня 2024 року, номери відомостей про речове право: 55921756, 55921950, 55922075), Київська міська рада

ВИРІШИЛА:

1. Надати КИЇВСЬКОМУ КОМУНАЛЬНОМУ ОБ'ЄДНАННЮ ЗЕЛЕНОГО БУДІВНИЦТВА ТА ЕКСПЛУАТАЦІЇ ЗЕЛЕНИХ НАСАДЖЕНЬ МІСТА «КИЇВЗЕЛЕНБУД», за умови виконання пункту 2 цього рішення, у постійне користування земельну ділянку (кадастровий номер 8000000000:78:055:0013) площею 0,0747 га, земельну ділянку (кадастровий номер 8000000000:78:055:0014) площею 0,1719 га та земельну ділянку (кадастровий номер 8000000000:78:055:0028) площею 0,4112 га для створення, утримання та експлуатації зелених насаджень загального користування (код виду цільового призначення – 07.08 земельні ділянки загального користування, які використовуються як зелені насадження загального користування) на вул. Івашкевича Ярослава, 5 в Оболонському районі міста Києва із земель комунальної власності територіальної громади міста Києва (категорія земель – землі рекреаційного призначення), заява ДЦ від 20 вересня 2024 року № 64114-008971597-031-03, справа № **344470452**.

2. КИЇВСЬКОМУ КОМУНАЛЬНОМУ ОБ'ЄДНАННЮ ЗЕЛЕНОГО БУДІВНИЦТВА ТА ЕКСПЛУАТАЦІЇ ЗЕЛЕНИХ НАСАДЖЕНЬ МІСТА «КИЇВЗЕЛЕНБУД»:

2.1. Виконувати обов'язки землекористувача відповідно до вимог статті 96 Земельного кодексу України.

2.2. Вжити заходів щодо державної реєстрації права постійного користування земельними ділянками у порядку, встановленому Законом України «Про державну реєстрацію речових прав на нерухоме майно та їх обтяжень».

2.3. Забезпечити вільний доступ для прокладання нових, ремонту та експлуатації існуючих інженерних мереж і споруд, що знаходяться в межах земельних ділянок.

2.4. Під час використання земельних ділянок дотримуватися обмежень у їх використанні, зареєстрованих у Державному земельному кадастрі.

2.5. Земельні ділянки в межах червоних ліній використовувати з обмеженнями відповідно до вимог містобудівного законодавства та Закону України «Про автомобільні дороги».

3. Попередити землекористувача, що використання земельних ділянок не за цільовим призначенням тягне за собою припинення права користування ними відповідно до вимог статей 141, 143 Земельного кодексу України.

4. Дане рішення набирає чинності та вважається доведеним до відома заявника з дня його оприлюднення на офіційному вебсайті Київської міської ради.

5. Контроль за виконанням цього рішення покласти на постійну комісію Київської міської ради з питань архітектури, містопланування та земельних відносин.

Київський міський голова

Віталій КЛИЧКО

ПОДАННЯ:

Заступник голови
Київської міської державної адміністрації
з питань здійснення самоврядних повноважень

Петро ОЛЕНИЧ

Директор Департаменту земельних ресурсів
виконавчого органу Київської міської ради
(Київської міської державної адміністрації)

Валентина ПЕЛИХ

В.о. заступника директора Департаменту –
начальника юридичного управління
Департаменту земельних ресурсів
виконавчого органу Київської міської ради
(Київської міської державної адміністрації)

Дмитро РАДЗІЄВСЬКИЙ

ПОГОДЖЕНО:

Постійна комісія Київської міської ради
з питань архітектури, містопланування
та земельних відносин

Голова

Михайло ТЕРЕНТЬЄВ

Начальник управління правового
забезпечення діяльності
Київської міської ради

Валентина ПОЛОЖИШНИК

Постійна комісія Київської міської
ради з питань екологічної політики

Голова

Денис МОСКАЛЬ

ПОЯСНЮВАЛЬНА ЗАПИСКА

№ ПЗН-72806 від 22.10.2024

до проекту рішення Київської міської ради:

**Про надання КИЇВСЬКОМУ КОМУНАЛЬНОМУ ОБ'ЄДНАННЮ
ЗЕЛЕНОГО БУДІВНИЦТВА ТА ЕКСПЛУАТАЦІЇ ЗЕЛЕНИХ
НАСАДЖЕНЬ МІСТА «КИЇВЗЕЛЕНБУД» земельних ділянок у
постійне користування для створення, утримання та експлуатації
зелених насаджень загального користування на вул. Івашкевича
Ярослава, 5 в Оболонському районі міста Києва**

До справи
№ 344470452



1. Юридична особа:

Назва	КИЇВСЬКЕ КОМУНАЛЬНЕ ОБ'ЄДНАННЯ ЗЕЛЕНОГО БУДІВНИЦТВА ТА ЕКСПЛУАТАЦІЇ ЗЕЛЕНИХ НАСАДЖЕНЬ МІСТА «КИЇВЗЕЛЕНБУД»
Перелік засновників (учасників)	КИЇВСЬКА МІСЬКА ДЕРЖАВНА АДМІНІСТРАЦІЯ Україна, місто Київ, ВУЛИЦЯ ХРЕЩАТИК, 36
Кінцевий бенефіціарний власник (контролер)	Відсутній
Реєстраційний номер:	від 23.09.2024 № 344470452

2. Відомості про земельні ділянки (кадастрові №№ 8000000000:78:055:0013; 8000000000:78:055:0014; 8000000000:78:055:0028).

Місце розташування:	м. Київ, р-н Оболонський, вул. Івашкевича Ярослава, 5
Площа:	8000000000:78:055:0013 - 0,0747 га; 8000000000:78:055:0014 - 0,1719 га 8000000000:78:055:0028 - 0,4112 га
Вид та термін користування:	Право в процесі оформлення (постійне користування)
Категорія земель:	землі рекреаційного призначення
Цільове призначення:	07.08 земельні ділянки загального користування, які використовуються як зелені насадження загального користування (для створення, утримання та експлуатації зелених насаджень загального користування)
Нормативна грошова оцінка (за попереднім розрахунком*)	8000000000:78:055:0013 - 867 891 грн 57 коп. 8000000000:78:055:0014 - 1 997 196 грн 27 коп. 8000000000:78:055:0028 - 4 777 470 грн 08 коп.
*Наведені розрахунки нормативної грошової оцінки не є остаточними і будуть уточнені відповідно до вимог чинного законодавства при оформленні права на земельні ділянки.	

3. Обґрунтування прийняття рішення.

Відповідно до статей 9, 123 Земельного кодексу України, враховуючи, що земельні ділянки зареєстровані в Державному земельному кадастрі (витяги з Державного земельного кадастру про земельні ділянки від 22.10.2024 №№ НВ-0002608822024, НВ-0002608842024,

НВ-0002608832024), право комунальної власності територіальної громади міста Києва на які зареєстровано в установленому порядку (інформаційні довідки з Державного реєстру речових прав на нерухоме майно від 21.10.2024 №№ 400172283, 400172870, 400172640), Департаментом земельних ресурсів виконавчого органу Київської міської ради (Київської міської державної адміністрації) розроблено проект рішення Київської міської ради щодо надання у постійне користування земельних ділянок без зміни їх меж та цільового призначення без складання документації із землеустрою.

4. Мета прийняття рішення.

Метою прийняття рішення є забезпечення реалізації встановленого Земельним кодексом України права особи на оформлення права користування на землю.

5. Особливі характеристики ділянок.

Наявність будівель і споруд на ділянках:	Земельні ділянки вільні від капітальної забудови.
Наявність ДПТ:	Детальний план території відсутній.
Функціональне призначення згідно з Генпланом:	Відповідно до Генерального плану міста Києва та проекту планування його приміської зони на період до 2020 року, затвердженого рішенням Київської міської ради від 28.03.2002 № 370/1804: <ul style="list-style-type: none"> - земельна ділянка з кадастровим номером 8000000000:78:055:0013 за функціональним призначенням відноситься до території вулиць і доріг; - земельна ділянка з кадастровим номером 8000000000:78:055:0014 за функціональним призначенням відноситься частково до території зелених насаджень загального користування та до вулиць і доріг; - земельна ділянка з кадастровим номером 8000000000:78:055:0028 за функціональним призначенням відноситься до території житлової забудови багатоповерхової, частково до території зелених насаджень загального користування та частково до території вулиць і доріг (лист Департаменту містобудування та архітектури виконавчого органу Київської міської ради (Київської міської державної адміністрації) від 05.07.2024 № 055-6332).
Правовий режим:	Земельні ділянки належать до земель комунальної власності територіальної громади міста Києва.
Розташування в зеленій зоні:	Відповідно до Генерального плану міста Києва та проекту планування його приміської зони на період до 2020 року, затвердженого рішенням Київської міської ради від 28.03.2002 № 370/1804, земельні ділянки з кадастровими номерами 8000000000:78:055:0014, 8000000000:78:055:0028 за функціональним призначенням належать частково до території зелених насаджень загального користування.

<i>Інші особливості:</i>	<p><i>Земельні ділянки з кадастровими номерами 8000000000:78:055:0013, 8000000000:78:055:0014 розташовані в межах червоних ліній, а земельна ділянка з кадастровим номером 8000000000:78:055:0028 частково потрапляє в межі червоних ліній.</i></p> <p><i>Земельні ділянки сформовані в рамках реалізації Міської цільової програми використання та охорони земель міста Києва на 2019-2021 роки, затвердженої рішенням Київської міської ради від 04.12.2018 № 229/6280 та зареєстрована у Державному земельному кадастрі на підставі розробленої КП «Київський інститут земельних відносин» технічної документації із землеустрою щодо інвентаризації земель на території кадастрового кварталу 78:055 з кодом виду цільового призначення – 07.08 земельні ділянки загального користування, які використовуються як зелені насадження загального користування.</i></p> <p><i>Технічна документація із землеустрою щодо інвентаризації земель на території кадастрового кварталу 78:055, обмеженого вул. Пріорська, вул. Автозаводська, вул. Івашкевича Ярослава та вул. Макіївська у Оболонському районі м. Києва, затверджена рішенням Київської міської ради від 08.02.2024 № 7741/7782.</i></p> <p><i>Зазначаємо, що Департамент земельних ресурсів не може перебирати на себе повноваження Київської міської ради та приймати рішення щодо надання або відмову у наданні в постійне користування земельних ділянок, оскільки відповідно до пункту 34 частини першої статті 26 Закону України «Про місцеве самоврядування в Україні» та статей 9, 122 Земельного кодексу України такі питання вирішуються виключно на пленарних засіданнях сільської, селищної, міської ради.</i></p> <p><i>Зазначене підтверджується, зокрема, рішеннями Верховного Суду від 28.04.2021 у справі № 826/8857/16, від 17.04.2018 у справі № 826/8107/16, від 16.09.2021 у справі № 826/8847/16.</i></p> <p><i>Зважаючи на вказане, цей проєкт рішення направляється для подальшого розгляду Київською міською радою відповідно до її Регламенту.</i></p>
--------------------------	--

6. Стан нормативно-правової бази у даній сфері правового регулювання.

Загальні засади та порядок передачі земельних ділянок у користування зацікавленим особам визначено Земельним кодексом України та Порядком набуття прав на землю із земель комунальної власності у місті Києві, затвердженим рішенням Київської міської ради від 20.04.2017 № 241/2463.

Проєкт рішення не стосується прав і соціальної захищеності осіб з інвалідністю та не матиме впливу на життєдіяльність цієї категорії.

Проєкт рішення не містить службової інформації у розумінні статті 6 Закону України «Про доступ до публічної інформації».

Проєкт рішення не містить інформації про фізичну особу (персональні дані) у розумінні статей 11 та 21 Закону України «Про інформацію» та статті 2 Закону України «Про захист персональних даних».

7. Фінансово-економічне обґрунтування.

Реалізація рішення не потребує додаткових витрат міського бюджету.

Відповідно до Податкового кодексу України та Положення про плату за землю в місті Києві, затвердженого рішенням Київської міської ради від 23.06.2011 № 242/5629 «Про встановлення місцевих податків і зборів у м. Києві» (зі змінами та доповненнями) розрахунковий розмір земельного податку складатиме:

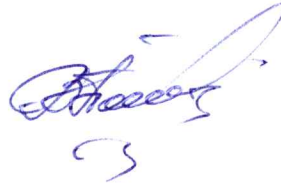
- земельної ділянки з кадастровим номером 8000000000:78:055:0013 - 8 678 грн 92 коп. (1%);
- земельної ділянки з кадастровим номером 8000000000:78:055:0014 - 19 971 грн 96 коп. (1%);
- земельної ділянки з кадастровим номером 8000000000:78:055:0028 - 47 774 грн 70 коп. (1%).

8. Прогноз соціально-економічних та інших наслідків прийняття рішення.

Наслідками прийняття розробленого проекту рішення стане реалізація зацікавленою особою своїх прав щодо користування земельними ділянками.

Доповідач: директор Департаменту земельних ресурсів **Валентина ПЕЛИХ**

Директор Департаменту земельних ресурсів

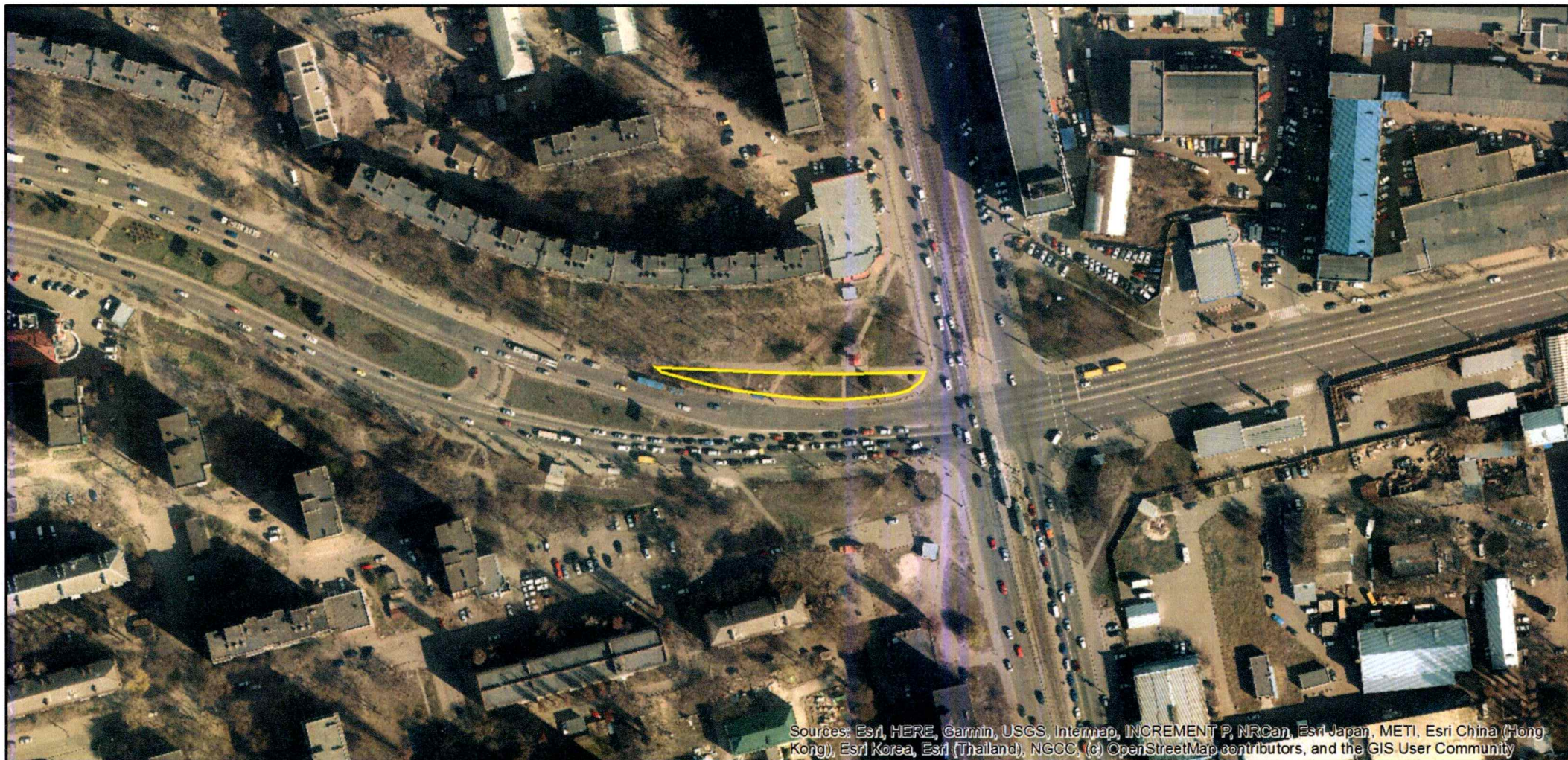


Валентина ПЕЛИХ

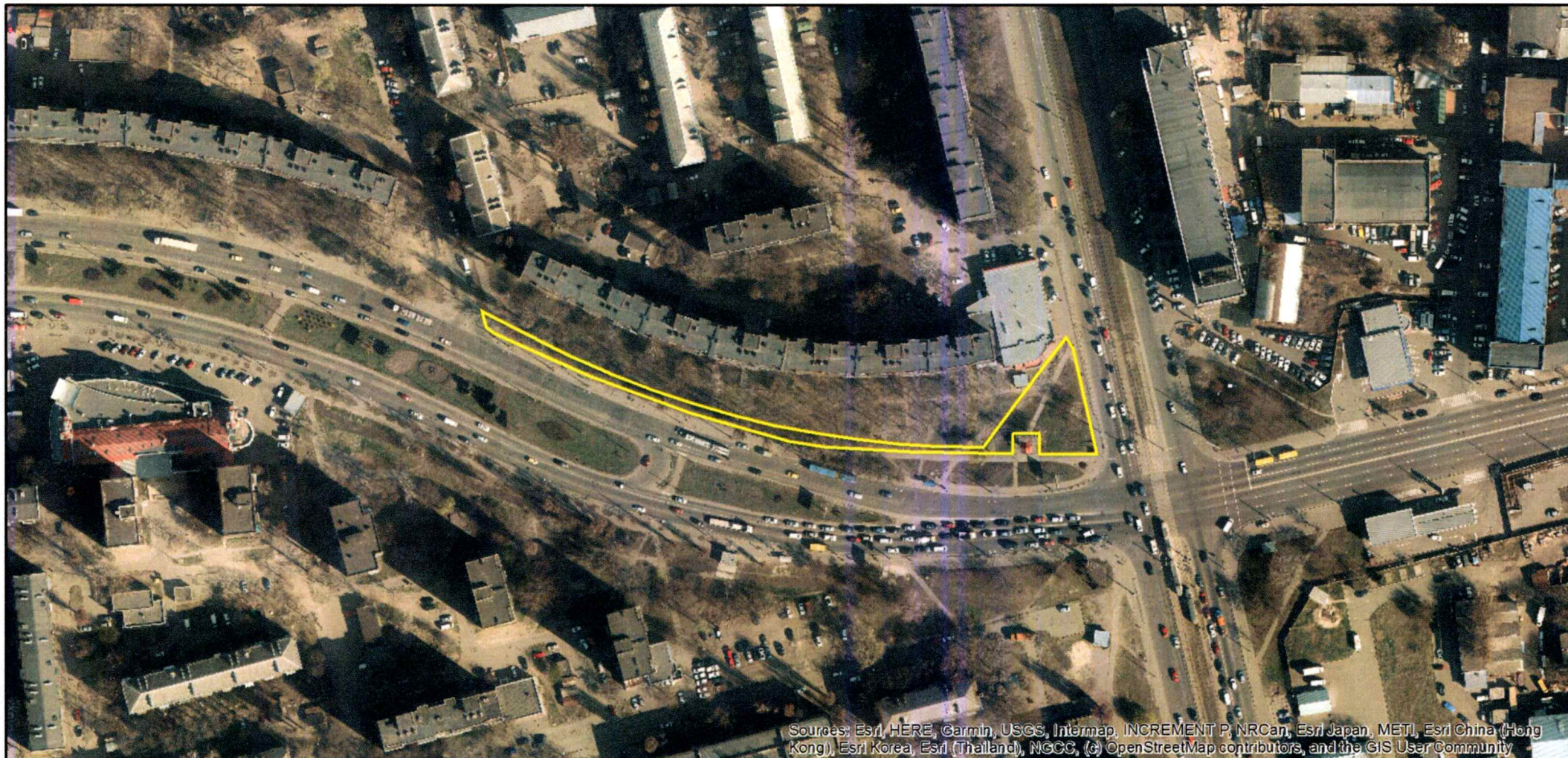
Код земельної ділянки: 78:055:0028
Площа: 0.4112 га
Адрес земельної ділянки: Оболонський район, вул. Івашкевича Ярослава, 5
Заявник: КИЇВСЬКЕ КОМУНАЛЬНЕ ОБ'ЄДНАННЯ ЗЕЛЕНОГО БУДІВНИЦТВА ТА ЕКСПЛУАТАЦІЇ ЗЕЛЕНИХ НАСАДЖЕНЬ МІСТА "КИЇВЗЕЛЕНБУД"
Вид та термін користування: постійне користування
Цільове призначення: 07.08, Земельні ділянки загального користування, які використовуються як зелені насадження загального користування



Код земельної ділянки: 78:055:0013
Площа: 0.0747 га
Адрес земельної ділянки: Оболонський район, вул. Івашкевича Ярослава, 5
Заявник: КИЇВСЬКЕ КОМУНАЛЬНЕ ОБ'ЄДНАННЯ ЗЕЛЕНОГО БУДІВНИЦТВА ТА ЕКСПЛУАТАЦІЇ ЗЕЛЕНИХ НАСАДЖЕНЬ МІСТА "КИЇВЗЕЛЕНБУД"
Вид та термін користування: постійне користування
Цільове призначення: 07.08, Земельні ділянки загального користування, які використовуються як зелені насадження загального користування



Код земельної ділянки: 78:055:0014
Площа: 0.1719 га
Адрес земельної ділянки: Оболонський район, вул. Івашкевича Ярослава, 5
Заявник: КИЇВСЬКЕ КОМУНАЛЬНЕ ОБ'ЄДНАННЯ ЗЕЛЕНОГО БУДІВНИЦТВА ТА ЕКСПЛУАТАЦІЇ ЗЕЛЕНИХ НАСАДЖЕНЬ МІСТА "КИЇВЗЕЛЕНБУД"
Вид та термін користування: постійне користування
Цільове призначення: 07.08, Земельні ділянки загального користування, які використовуються як зелені насадження загального користування



Sources: Esri, HERE, Garmin, USGS, Intermap, INCREMENT P, NRCan, Esri Japan, METI, Esri China (Hong Kong), Esri Korea, Esri (Thailand), NGCC, (c) OpenStreetMap contributors, and the GIS User Community

ВИТЯГ
з Державного земельного кадастру про земельну ділянку

Номер витягу НВ-5900232662023
Дата формування 23.03.2023
Надано на заяву (запит) КОМУНАЛЬНЕ ПІДПРИЄМСТВО "КИЇВСЬКИЙ ІНСТИТУТ
ЗЕМЕЛЬНИХ ВІДНОСИН"
22.03.2023, ЗВ-9200581252023

Дані, за якими здійснювався пошук інформації у Державному земельному кадастрі
Кадастровий номер земельної ділянки 8000000000:78:055:0028

Загальні відомості про земельну ділянку
Кадастровий номер 8000000000:78:055:0028
Місце розташування місто Київ, район Оболонський, вулиця Івашкевича Ярослава
(адміністративно-територіальна одиниця)
Цільове призначення:
Категорія земель Землі рекреаційного призначення
Вид цільового призначення земельної ділянки: 07.08 Земельні ділянки загального користування, які використовуються як зелені насадження загального користування
Форма власності Інформація про зареєстроване право в Державному земельному кадастрі відсутня
Площа земельної ділянки, гектарів 0.4112

Відомості про державну реєстрацію земельної ділянки
Інформація про документацію із землеустрою, на підставі якої здійснена державна реєстрація земельної ділянки Технічна документація із землеустрою щодо інвентаризації земель, 06.09.2019; Комунальне підприємство "Київський інститут земельних відносин", Грудницька Жанна Миколаївна
Орган, який зареєстрував земельну ділянку Відділ в Ярмолинецькому районі Головного управління Держгеокадастру у Хмельницькій області
Дата державної реєстрації земельної ділянки 29.09.2021

Створено за допомогою програмного забезпечення Державного земельного кадастру



Відомості про обмеження у використанні земельної ділянки

Вид обмеження у використанні земельної ділянки Зона особливого режиму забудови
Площа земельної ділянки (її частини), на яку поширюється дія обмеження 0.4064 гектарів
Підстава для виникнення обмеження у використанні земельної ділянки Закон Повітряний кодекс України від 19.05.2011 № 3393-VI
Дата державної реєстрації обмеження 19.05.2011
Строк дії обмеження безстроково

Відомості про обмеження у використанні земельної ділянки

Вид обмеження у використанні земельної ділянки Зона особливого режиму забудови
Площа земельної ділянки (її частини), на яку поширюється дія обмеження 0.0817 гектарів
Підстава для виникнення обмеження у використанні земельної ділянки Закон Наказу МОЗ України від 19.06.1996 № 173 "Про затвердження Державних санітарних правил планування та забудови населених пунктів"
Дата державної реєстрації обмеження 19.06.1996
Строк дії обмеження безстроково

Відомості про обмеження у використанні земельної ділянки

Вид обмеження у використанні земельної ділянки Охоронна зона навколо інженерних комунікацій
Площа земельної ділянки (її частини), на яку поширюється дія обмеження 0.0013 гектарів
Підстава для виникнення обмеження у використанні земельної ділянки Закон ДБН В.2.5-75:2013 "Каналізація. Зовнішні мережі та споруди", затверджений наказом Міністерства регіонального розвитку, будівництва

Створено за допомогою програмного забезпечення Державного земельного кадастру



та житлово-комунального господарства України від 28.08.2013 №134 зі змінами та доповненнями №410 від 28.08.2013 28.08.2013

Дата державної реєстрації обмеження
Строк дії обмеження безстроково

Відомості про обмеження у використанні земельної ділянки

Вид обмеження у використанні земельної ділянки Охоронна зона навколо (уздовж) об'єкта зв'язку
Площа земельної ділянки (її частини), на яку поширюється дія обмеження 0.0110 гектарів
Підстава для виникнення обмеження у використанні земельної ділянки Закон Постанова Кабінету Міністрів України від 29.01.1996 №135 "Про затвердження Правил охорони ліній електрозв'язку" 29.01.1996
Дата державної реєстрації обмеження
Строк дії обмеження безстроково

Відомості про обмеження у використанні земельної ділянки

Вид обмеження у використанні земельної ділянки Охоронна зона навколо (уздовж) об'єкта зв'язку
Площа земельної ділянки (її частини), на яку поширюється дія обмеження 0.0246 гектарів
Підстава для виникнення обмеження у використанні земельної ділянки Закон Постанова Кабінету Міністрів України від 29.01.1996 №135 "Про затвердження Правил охорони ліній електрозв'язку" 29.01.1996
Дата державної реєстрації обмеження
Строк дії обмеження безстроково

Відомості про обмеження у використанні земельної ділянки

Вид обмеження у використанні земельної ділянки Охоронна зона навколо інженерних комунікацій
Площа земельної ділянки (її частини), на 0.0143 гектарів

Створено за допомогою програмного забезпечення Державного земельного кадастру



яку поширюється дія обмеження

Підстава для виникнення обмеження у використанні земельної ділянки Закон ДБН В.2.5-39:2008 "Інженерне обладнання будинків і споруд. Зовнішні мережі та споруди Теплові мережі", затверджений наказом Міністерства регіонального розвитку та будівництва України від 09.12.2008 №568 09.12.2008

Дата державної реєстрації обмеження
Строк дії обмеження безстроково

Відомості про обмеження у використанні земельної ділянки

Вид обмеження у використанні земельної ділянки Охоронна зона навколо (уздовж) об'єкта енергетичної системи
Площа земельної ділянки (її частини), на яку поширюється дія обмеження 0.2791 гектарів
Підстава для виникнення обмеження у використанні земельної ділянки Закон Постанова Кабінету Міністрів України "Про затвердження Правил охорони електричних мереж" від 04.03.1997 №209 04.03.1997
Дата державної реєстрації обмеження
Строк дії обмеження безстроково

Відомості про обмеження у використанні земельної ділянки

Вид обмеження у використанні земельної ділянки Охоронна зона навколо інженерних комунікацій
Площа земельної ділянки (її частини), на яку поширюється дія обмеження 0.0092 гектарів
Підстава для виникнення обмеження у використанні земельної ділянки Закон ДБН В.2.5.-20-2018 "Газопостачання", затверджений наказом Міністерства регіонального розвитку, будівництва та житлово-комунального господарства України від 15.11.2018 №305 15.11.2018

Дата державної реєстрації обмеження
Строк дії обмеження безстроково

Відомості про обмеження у використанні земельної ділянки

Створено за допомогою програмного забезпечення Державного земельного кадастру



Вид обмеження у використанні земельної ділянки
Охоронна зона навколо інженерних комунікацій

Площа земельної ділянки (її частини), на яку поширюється дія обмеження
0.0067 гектарів

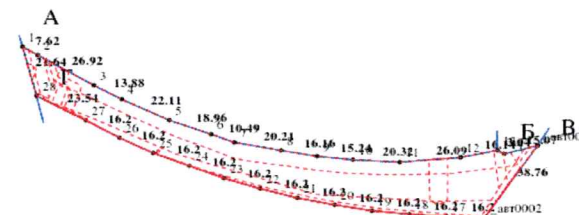
Підстава для виникнення обмеження у використанні земельної ділянки
Закон ДБН В.2.5.-20-2018 "Газопостачання", затверджений наказом Міністерства регіонального розвитку, будівництва та житлово-комунального господарства України від 15.11.2018 №305 15.11.2018

Дата державної реєстрації обмеження
Строк дії обмеження
безстроково

Додаток до витягу з Державного земельного кадастру про земельну ділянку від 23.03.2023 р. № НВ-5900232662023

Кадастровий план земельної ділянки

Кадастровий номер земельної ділянки 8000000000:78:055:0028



Масштаб 1: 2000

Створено за допомогою програмного забезпечення Державного земельного кадастру



Створено за допомогою програмного забезпечення Державного земельного кадастру



Опис меж:

Від А до Б землі, не надані у власність або користування в межах населених пунктів;
Від Б до В землі, не надані у власність або користування в межах населених пунктів;
Від В до Г землі, не надані у власність або користування в межах населених пунктів;
Від Г до А землі загального користування (вул. Макіївська);

Умовні позначення:

Експлікація земельних угідь:

Всього земель, гектарів	У тому числі за земельними угіддями, гектарів:	
	Вулиці та бульвари (включаючи тротуари), набережні, площі	
1	2	
Площа земельної ділянки, гектарів 0.4112	0.4112	



ВИТЯГ**з Державного земельного кадастру про земельну ділянку**

Номер витягу НВ-6300178652023
Дата формування 23.03.2023
Надано на заяву (запит) КОМУНАЛЬНЕ ПІДПРИЄМСТВО "КИЇВСЬКИЙ ІНСТИТУТ
ЗЕМЕЛЬНИХ ВІДНОСИН"
22.03.2023, ЗВ-9200581282023

Дані, за якими здійснювався пошук інформації у Державному земельному кадастрі

Кадастровий номер земельної ділянки 8000000000:78:055:0013

Загальні відомості про земельну ділянку

Кадастровий номер 8000000000:78:055:0013
Місце розташування місто Київ, район Оболонський, вулиця Івашкевича Ярослава
(адміністративно-територіальна одиниця)

Цільове призначення:

Категорія земель Землі рекреаційного призначення
Вид цільового призначення земельної ділянки: 07.08 Земельні ділянки загального користування, які використовуються як зелені насадження загального користування

Форма власності Інформація про зареєстроване право в Державному земельному кадастрі відсутня

Площа земельної ділянки, гектарів 0.0747

Відомості про державну реєстрацію земельної ділянки

Інформація про документацію із землеустрою, на підставі якої здійснена державна реєстрація земельної ділянки
Технічна документація із землеустрою щодо інвентаризації земель, 06.09.2019; Коомунальне підприємство "Київський інститут земельних відносин", Грудницька Жанна Миколаївна

Орган, який зареєстрував земельну ділянку Відділ у Приазовському районі Головного управління Держгеокадастру у Запорізькій області

Дата державної реєстрації земельної ділянки 17.09.2021

Створено за допомогою програмного забезпечення Державного земельного кадастру



Відомості про обмеження у використанні земельної ділянки

Вид обмеження у використанні земельної ділянки Зона особливого режиму забудови
Площа земельної ділянки (її частини), на яку поширюється дія обмеження 0.0747 гектарів
Підстава для виникнення обмеження у використанні земельної ділянки Закон України "Про автомобільні дороги" від 08.09.2005 №2862-IV
Дата державної реєстрації обмеження 08.09.2005
Строк дії обмеження безстроково

Відомості про обмеження у використанні земельної ділянки

Вид обмеження у використанні земельної ділянки Зона особливого режиму забудови
Площа земельної ділянки (її частини), на яку поширюється дія обмеження 0.0708 гектарів
Підстава для виникнення обмеження у використанні земельної ділянки Закон Повітряний кодекс України від 19.05.2011 № 3393-VI
Дата державної реєстрації обмеження 19.05.2011
Строк дії обмеження безстроково

Відомості про обмеження у використанні земельної ділянки

Вид обмеження у використанні земельної ділянки Зона особливого режиму забудови
Площа земельної ділянки (її частини), на яку поширюється дія обмеження 0.0747 гектарів
Підстава для виникнення обмеження у використанні земельної ділянки Наказу МОЗ України від 19.06.1996 № 173 "Про затвердження Державних санітарних правил планування та забудови населених пунктів"
Дата державної реєстрації обмеження 19.06.1996

Створено за допомогою програмного забезпечення Державного земельного кадастру



Дата державної
реєстрації обмеження
Строк дії обмеження безстроково

Відомості про обмеження у використанні земельної ділянки

Вид обмеження у використанні земельної ділянки Охоронна зона навколо інженерних комунікацій

Площа земельної ділянки (її частини), на яку поширюється дія обмеження 0.0015 гектарів

Підстава для виникнення обмеження у використанні земельної ділянки Закон ДБН В.2.5-75:2013 "Каналізація. Зовнішні мережі та споруди", затверджений наказом Міністерства регіонального розвитку, будівництва та житлово-комунального господарства України від 28.08.2013 №134 зі змінами та доповненнями №410 від 28.08.2013 28.08.2013

Дата державної
реєстрації обмеження
Строк дії обмеження безстроково

Відомості про обмеження у використанні земельної ділянки

Вид обмеження у використанні земельної ділянки Охоронна зона навколо (уздовж) об'єкта зв'язку

Площа земельної ділянки (її частини), на яку поширюється дія обмеження 0.0039 гектарів

Підстава для виникнення обмеження у використанні земельної ділянки Закон Постанова Кабінету Міністрів України від 29.01.1996 №135 "Про затвердження Правил охорони ліній електрозв'язку" 29.01.1996

Дата державної
реєстрації обмеження
Строк дії обмеження безстроково

Відомості про обмеження у використанні земельної ділянки

Вид обмеження у використанні земельної ділянки Охоронна зона навколо інженерних комунікацій

Площа земельної ділянки (її частини), на яку поширюється дія обмеження 0.0060 гектарів

яку поширюється дія
обмеження

Підстава для виникнення обмеження у використанні земельної ділянки Закон ДБН В.2.5-39:2008 "Інженерне обладнання будинків і споруд. Зовнішні мережі та споруди Теплові мережі", затверджений наказом Міністерства регіонального розвитку та будівництва України від 09.12.2008 №568 09.12.2008

Дата державної
реєстрації обмеження
Строк дії обмеження безстроково

Відомості про обмеження у використанні земельної ділянки

Вид обмеження у використанні земельної ділянки Охоронна зона навколо (уздовж) об'єкта енергетичної системи

Площа земельної ділянки (її частини), на яку поширюється дія обмеження 0.0044 гектарів

Підстава для виникнення обмеження у використанні земельної ділянки Закон Постанова Кабінету Міністрів України "Про затвердження Правил охорони електричних мереж" від 04.03.1997 №209 04.03.1997

Дата державної
реєстрації обмеження
Строк дії обмеження безстроково

Відомості про обмеження у використанні земельної ділянки

Вид обмеження у використанні земельної ділянки Охоронна зона навколо інженерних комунікацій

Площа земельної ділянки (її частини), на яку поширюється дія обмеження 0.0073 гектарів

Підстава для виникнення обмеження у використанні земельної ділянки Закон ДБН В.2.5-74:2013 "Водопостачання. Зовнішні мережі та споруди. Основні положення проектування", затверджений наказом Міністерства регіонального розвитку, будівництва та житлово-комунального господарства України від 08.04.2013 №133 зі змінами та доповненнями №410 від 28.08.2013 08.04.2013

Дата державної
реєстрації обмеження
Строк дії обмеження безстроково

Створено за допомогою програмного забезпечення Державного земельного кадастру



Створено за допомогою програмного забезпечення Державного земельного кадастру



Кадастровий план земельної ділянки

Кадастровий номер земельної ділянки 8000000000:78:055:0013

Відомості про обмеження у використанні земельної ділянки

Вид обмеження у використанні земельної ділянки Охоронна зона навколо інженерних комунікацій

Площа земельної ділянки (її частини), на яку поширюється дія обмеження 0.0080 гектарів

Підстава для виникнення обмеження у використанні земельної ділянки Закон ДБН В.2.5.-20-2018 "Газопостачання", затверджений наказом Міністерства регіонального розвитку, будівництва та житлово-комунального господарства України від 15.11.2018 №305 15.11.2018

Дата державної реєстрації обмеження

Строк дії обмеження безстроково

Відомості про обмеження у використанні земельної ділянки

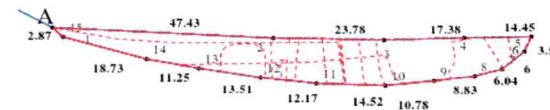
Вид обмеження у використанні земельної ділянки Охоронна зона навколо інженерних комунікацій

Площа земельної ділянки (її частини), на яку поширюється дія обмеження 0.0120 гектарів

Підстава для виникнення обмеження у використанні земельної ділянки Закон ДБН В.2.5.-20-2018 "Газопостачання", затверджений наказом Міністерства регіонального розвитку, будівництва та житлово-комунального господарства України від 15.11.2018 №305 15.11.2018

Дата державної реєстрації обмеження

Строк дії обмеження безстроково



Масштаб 1: 1000



Опис меж:

Умовні позначення:

Від А до А землі, не надані у власність або користування в межах населених пунктів;

Експлікація земельних угідь:

Всього земель, гектарів	У тому числі за земельними угіддями, гектарів:	
	Вулиці та бульвари (включаючи тротуари), набережні, площі	
1	2	
Площа земельної ділянки, гектарів 0.0747	0.0747	

Створено за допомогою програмного забезпечення Державного земельного кадастру



ВИТЯГ
з Державного земельного кадастру про земельну ділянку

Номер витягу НВ-1800245052023
Дата формування 10.04.2023
Надано на заяву (запит) КОМУНАЛЬНЕ ПІДПРИЄМСТВО "КИЇВСЬКИЙ ІНСТИТУТ
ЗЕМЕЛЬНИХ ВІДНОСИН"
22.03.2023, ЗВ-9200581202023

Дані, за якими здійснювався пошук інформації у Державному земельному кадастрі

Кадастровий номер земельної ділянки 8000000000:78:055:0014

Загальні відомості про земельну ділянку

Кадастровий номер 8000000000:78:055:0014
Місце розташування (адміністративно-територіальна одиниця) місто Київ, район Оболонський, вулиця Автозаводська, вул. Івашкевича Ярослава
Цільове призначення:
Категорія земель Землі рекреаційного призначення
Вид цільового призначення земельної ділянки: 07.08 Земельні ділянки загального користування, які використовуються як зелені насадження загального користування
Форма власності Інформація про зареєстроване право в Державному земельному кадастрі відсутня
Площа земельної ділянки, гектарів 0.1719

Відомості про державну реєстрацію земельної ділянки

Інформація про документацію із землеустрою, на підставі якої здійснена державна реєстрація земельної ділянки Технічна документація із землеустрою щодо інвентаризації земель, 06.09.2019; Комунальне підприємство "Київський інститут земельних відносин", Грудницька Жанна Миколаївна
Орган, який зареєстрував земельну ділянку відділ № 2 управління у місті Рівне та Рівненському районі Головного управління Держгеокадастру у Рівненській області
Дата державної реєстрації земельної ділянки 21.09.2021

Створено за допомогою програмного забезпечення Державного земельного кадастру



Відомості про обмеження у використанні земельної ділянки

Вид обмеження у використанні земельної ділянки Зона особливого режиму забудови
Площа земельної ділянки (її частини), на яку поширюється дія обмеження 0.1719 гектарів
Підстава для виникнення обмеження у використанні земельної ділянки Закон України "Про автомобільні дороги" від 08.09.2005 №2862-IV
Дата державної реєстрації обмеження 08.09.2005
Строк дії обмеження безстроково

Відомості про обмеження у використанні земельної ділянки

Вид обмеження у використанні земельної ділянки Зона особливого режиму забудови
Площа земельної ділянки (її частини), на яку поширюється дія обмеження 0.1062 гектарів
Підстава для виникнення обмеження у використанні земельної ділянки Закон Повітряний кодекс України від 19.05.2011 № 3393-VI
Дата державної реєстрації обмеження 19.05.2011
Строк дії обмеження безстроково

Відомості про обмеження у використанні земельної ділянки

Вид обмеження у використанні земельної ділянки Зона особливого режиму забудови
Площа земельної ділянки (її частини), на яку поширюється дія обмеження 0.1092 гектарів
Підстава для виникнення обмеження у використанні земельної ділянки Закон Наказу МОЗ України від 19.06.1996 № 173 "Про затвердження Державних санітарних правил планування та забудови населених пунктів"
Дата державної реєстрації обмеження 19.06.1996

Створено за допомогою програмного забезпечення Державного земельного кадастру



Дата державної реєстрації обмеження
Строк дії обмеження безстроково

Відомості про обмеження у використанні земельної ділянки

Вид обмеження у використанні земельної ділянки Охоронна зона навколо інженерних комунікацій

Площа земельної ділянки (її частини), на яку поширюється дія обмеження 0.0234 гектарів

Підстава для виникнення обмеження у використанні земельної ділянки Закон ДБН В.2.5-75:2013 "Каналізація. Зовнішні мережі та споруди", затверджений наказом Міністерства регіонального розвитку, будівництва та житлово-комунального господарства України від 28.08.2013 №134 зі змінами та доповненнями №410 від 28.08.2013 28.08.2013

Дата державної реєстрації обмеження
Строк дії обмеження безстроково

Відомості про обмеження у використанні земельної ділянки

Вид обмеження у використанні земельної ділянки Охоронна зона навколо (уздовж) об'єкта зв'язку

Площа земельної ділянки (її частини), на яку поширюється дія обмеження 0.0006 гектарів

Підстава для виникнення обмеження у використанні земельної ділянки Закон Постанова Кабінету Міністрів України від 29.01.1996 №135 "Про затвердження Правил охорони ліній електрозв'язку" 29.01.1996

Дата державної реєстрації обмеження
Строк дії обмеження безстроково

Відомості про обмеження у використанні земельної ділянки

Вид обмеження у використанні земельної ділянки Охоронна зона навколо (уздовж) об'єкта зв'язку

Площа земельної ділянки (її частини), на яку поширюється дія обмеження 0.0649 гектарів

яку поширюється дія обмеження

Підстава для виникнення обмеження у використанні земельної ділянки Закон Постанова Кабінету Міністрів України від 29.01.1996 №135 "Про затвердження Правил охорони ліній електрозв'язку" 29.01.1996

Дата державної реєстрації обмеження
Строк дії обмеження безстроково

Відомості про обмеження у використанні земельної ділянки

Вид обмеження у використанні земельної ділянки Охоронна зона навколо (уздовж) об'єкта енергетичної системи

Площа земельної ділянки (її частини), на яку поширюється дія обмеження 0.0019 гектарів

Підстава для виникнення обмеження у використанні земельної ділянки Закон Постанова Кабінету Міністрів України "Про затвердження Правил охорони електричних мереж" від 04.03.1997 №209 04.03.1997

Дата державної реєстрації обмеження
Строк дії обмеження безстроково

Відомості про обмеження у використанні земельної ділянки

Вид обмеження у використанні земельної ділянки Охоронна зона навколо (уздовж) об'єкта енергетичної системи

Площа земельної ділянки (її частини), на яку поширюється дія обмеження 0.0544 гектарів

Підстава для виникнення обмеження у використанні земельної ділянки Закон Постанова Кабінету Міністрів України "Про затвердження Правил охорони електричних мереж" від 04.03.1997 №209 04.03.1997

Дата державної реєстрації обмеження
Строк дії обмеження безстроково

Відомості про обмеження у використанні земельної ділянки



Вид обмеження у використанні земельної ділянки Охоронна зона навколо (уздовж) об'єкта енергетичної системи

Площа земельної ділянки (її частини), на яку поширюється дія обмеження 0.0005 гектарів

Підстава для виникнення обмеження Закон
Постанова Кабінету Міністрів України "Про затвердження Правил охорони електричних мереж" від 04.03.1997 №209

Дата державної реєстрації обмеження 04.03.1997

Строк дії обмеження безстроково

Відомості про обмеження у використанні земельної ділянки

Вид обмеження у використанні земельної ділянки Охоронна зона навколо інженерних комунікацій

Площа земельної ділянки (її частини), на яку поширюється дія обмеження 0.0519 гектарів

Підстава для виникнення обмеження Закон
ДБН В.2.5-74-2013 "Водопостачання. Зовнішні мережі та споруди. Основні положення проектування", затверджений наказом Міністерства регіонального розвитку, будівництва та житлово-комунального господарства України від 08.04.2013 №133 зі змінами та доповненнями

Дата державної реєстрації обмеження 08.04.2013

Строк дії обмеження безстроково

Відомості про обмеження у використанні земельної ділянки

Вид обмеження у використанні земельної ділянки Охоронна зона навколо інженерних комунікацій

Площа земельної ділянки (її частини), на яку поширюється дія обмеження 0.0380 гектарів

Підстава для виникнення обмеження Закон
ДБН В.2.5-74-2013 "Водопостачання. Зовнішні мережі та споруди. Основні положення проектування", затверджений наказом Міністерства

Створено за допомогою програмного забезпечення Державного земельного кадастру



у використанні земельної ділянки регіонального розвитку, будівництва та житлово-комунального господарства України від 08.04.2013 №133 зі змінами та доповненнями №410 від 28.08.2013 08.04.2013

Дата державної реєстрації обмеження
Строк дії обмеження безстроково

Відомості про обмеження у використанні земельної ділянки

Вид обмеження у використанні земельної ділянки Охоронна зона навколо інженерних комунікацій

Площа земельної ділянки (її частини), на яку поширюється дія обмеження 0.0332 гектарів

Підстава для виникнення обмеження Закон
ДБН В.2.5.-20-2018 "Газопостачання", затверджений наказом Міністерства регіонального розвитку, будівництва та житлово-комунального господарства України від 15.11.2018 №305 15.11.2018

Дата державної реєстрації обмеження
Строк дії обмеження безстроково

Відомості про обмеження у використанні земельної ділянки

Вид обмеження у використанні земельної ділянки Охоронна зона навколо інженерних комунікацій

Площа земельної ділянки (її частини), на яку поширюється дія обмеження 0.0213 гектарів

Підстава для виникнення обмеження Закон
ДБН В.2.5.-20-2018 "Газопостачання", затверджений наказом Міністерства регіонального розвитку, будівництва та житлово-комунального господарства України від 15.11.2018 №305 15.11.2018

Дата державної реєстрації обмеження
Строк дії обмеження безстроково

Відомості про обмеження у використанні земельної ділянки

Створено за допомогою програмного забезпечення Державного земельного кадастру



Опис меж:

Від А до Б землі, не надані у власність або користування в межах населених пунктів;
Від Б до В землі, не надані у власність або користування в межах населених пунктів;
Від В до Г землі, не надані у власність або користування в межах населених пунктів;
Від Г до Д землі, не надані у власність або користування в межах населених пунктів;
Від Д до Е землі, не надані у власність або користування в межах населених пунктів;
Від Е до А землі загального користування (вул. Макіївська);

Умовні позначення:

Експлікація земельних угідь:

Всього земель, гектарів	У тому числі за земельними угіддями, гектарів:	
	Вулиці та бульвари (включаючи тротуари), набережні, площі	
1	2	
Площа земельної ділянки, гектарів 0.1719	0.1719	





КИЇВСЬКА МІСЬКА РАДА

Терентьєву М. О.
Москалю Д. Д.
Положишник В. О.

Прошу розглянути проект рішення від 07.11.2024
№ 08/231- 1692/ПР в установленому порядку.

Омельченко А. В.

Для контролю за проходженням та тиражування.

Юнаковій С. М.
Пантелеєву П. О. – до відома

Володимир БОНДАРЕНКО

«07» листопада 2024 року
№ 08/231 – 1692/ПР



08/231-1692/MP
07.11.2024

УКРАЇНА

ВИКОНАВЧИЙ ОРГАН КИЇВСЬКОЇ МІСЬКОЇ РАДИ
(КИЇВСЬКА МІСЬКА ДЕРЖАВНА АДМІНІСТРАЦІЯ)

ДЕПАРТАМЕНТ ЗЕМЕЛЬНИХ РЕСУРСІВ

вул. Хрещатик, 32-а, м. Київ, 01001 тел. (044) 202 78 15

Контактний центр міста Києва (044) 15 51 E-mail: kyivland@kyivcity.gov.ua Код ЄДРПОУ 26199097

07.11.2024 № 05715-СЛ-72806

Заступнику міського голови-
секретарю Київської міської ради
Володимиру БОНДАРЕНКУ

Шановний Володимире Володимировичу!

Департамент земельних ресурсів виконавчого органу Київської міської ради (Київської міської державної адміністрації) відповідно до пункту 3 статті 26 Регламенту Київської міської ради, затвердженого рішенням Київської міської ради від 04.11.2021 № 3135/3176, направляє проект рішення Київської міської ради «Про надання КИЇВСЬКОМУ КОМУНАЛЬНОМУ ОБ'ЄДНАННЮ ЗЕЛЕНОГО БУДІВНИЦТВА ТА ЕКСПЛУАТАЦІЇ ЗЕЛЕНИХ НАСАДЖЕНЬ МІСТА «КИЇВЗЕЛЕНБУД» земельних ділянок у постійне користування для створення, утримання та експлуатації зелених насаджень загального користування на вул. Івашкевича Ярослава, 5 в Оболонському районі міста Києва» (справа № 344470452) для подальшого опрацювання.

Додатки:

- проект рішення Київської міської ради до справи № 344470452 на 2 арк. в 1 примірнику;
- пояснювальна записка до справи № 344470452 на 4 арк. в 1 примірнику;
- витяг з бази даних міського земельного кадастру на 2 арк. в 1 примірнику;
- матеріали супутникової фотозйомки на 3 арк. в 1 примірнику;
- матеріали справи № 344470452 в 1 примірнику.

З повагою

Директор

Валентина ПЕЛИХ

Текст проєкту рішення у паперовому вигляді відповідає проєкту в електронному вигляді на USB носії.

Начальник третього відділу
управління землеустрою
Департаменту земельних ресурсів
виконавчого органу Київської міської ради
(Київської міської державної адміністрації)



Раїса ОЛЕЩЕНКО