



08/231-1600/ПР
24.10.2024

КИЇВСЬКА МІСЬКА РАДА
IV сесія IX скликання

Р І Ш Е Н Н Я

Київ

№ _____

Про надання Київському національному університету технологій та дизайну, Державному науково-дослідному інституту Міністерства внутрішніх справ України земельної ділянки у постійне користування для будівництва та обслуговування інших будівель громадської забудови у пров. Євгена Гуцала, 4-А у Печерському районі міста Києва



244723929

Розглянувши заяву Київського національного університету технологій та дизайну (код ЄДРПОУ 02070890, місцезнаходження юридичної особи: 01011, місто Київ, вул. Мала Шияновська, 2) та Державного науково-дослідного інституту Міністерства внутрішніх справ України (код ЄДРПОУ 34045600 місцезнаходження юридичної особи: 01011, місто Київ, пров. Євгена Гуцала, 4-А) від 25 вересня 2024 року № 68015-008981313-031-03, враховуючи, що земельна ділянка зареєстрована в Державному земельному кадастрі, право комунальної власності територіальної громади міста Києва на яку зареєстровано в установленому порядку (право власності зареєстровано у Державному реєстрі речових прав на нерухоме майно 13 червня 2024 року, номер відомостей про речове право 55524622), відповідно до статей 9, 83, 92, 116, 117, 122, 123 Земельного кодексу України, пункту 34 частини першої статті 26 Закону України «Про місцеве самоврядування в Україні», Закону України «Про адміністративну процедуру», рішення Київської міської ради від 07 липня 2016 року «Про перейменування вулиць, проспекту та провулку у місті Києві», Київська міська рада

ВИРІШИЛА:

1. Надати Київському національному університету технологій та дизайну, Державному науково-дослідному інституту Міністерства внутрішніх справ України, за умови виконання пункту 2 цього рішення, у постійне користування земельну ділянку площею 0,1980 га (кадастровий номер

8000000000:82:063:0022) для будівництва та обслуговування інших будівель громадської забудови (код виду цільового призначення – 03.15 для будівництва та обслуговування інших будівель громадської забудови) у пров. Євгена Гуцала, 4-А у Печерському районі міста Києва із земель комунальної власності територіальної громади міста Києва у зв'язку з набуттям права господарського відання за Київським національним університетом технологій та дизайну на підставі наказу Міністерства освіти і науки України від 09.08.2017 № 1131 «Про закріплення державного майна за Київським національним університетом технологій та дизайну» (право господарського відання зареєстровано у Державному реєстрі речових прав на нерухоме майно 29.11.2017, номер запису про інше речове право 23734326) та права оперативного управління за Державним науково-дослідним інститутом Міністерства внутрішніх справ України на підставі наказу Міністерства внутрішніх справ від 01.04.2016 № 237 «Про закріплення нерухомого майна» (право оперативного управління зареєстровано у Державному реєстрі речових прав на нерухоме майно 10.05.2016, номер запису про інше речове право 14511827), (категорія земель – землі житлової та громадської забудови), заява ДЦ від 25 вересня 2024 року № 68015-008981313-031-03, справа № **244723929**.

2. Київському національному університету технологій та дизайну, Державному науково-дослідному інституту Міністерства внутрішніх справ України:

2.1. Виконувати обов'язки землекористувачів відповідно до вимог статті 96 Земельного кодексу України.

2.2. Вжити заходів щодо державної реєстрації права постійного користування земельною ділянкою у порядку, встановленому Законом України «Про державну реєстрацію речових прав на нерухоме майно та їх обтяжень».

2.3. Питання майнових відносин вирішувати в установленому порядку.

2.4. Забезпечити вільний доступ для прокладання нових, ремонту та експлуатації існуючих інженерних мереж і споруд, що знаходяться в межах земельної ділянки.

2.5. Під час використання земельної ділянки дотримуватися обмежень у її використанні, зареєстрованих у Державному земельному кадастрі.

2.6. У разі необхідності проведення реконструкції, питання оформлення дозвільної та проектної документації вирішувати в порядку, визначеному законодавством України.

2.7. Забезпечити відповідно до рішення Київської міської ради від 27 жовтня 2011 року № 384/6600 «Про затвердження Порядку видалення зелених насаджень на території міста Києва» (із змінами і доповненнями) обстеження зелених насаджень, укладання охоронного договору на зелені насадження та у випадку, визначеному законодавством, вирішення питання сплати відновної вартості зелених насаджень.

2.8. Дотримуватися вимог Закону України «Про охорону культурної спадщини».

3. Земельну ділянку комунальної власності територіальної громади міста Києва, зазначену у пункті 1 цього рішення, за актом приймання-передачі передати до земель державної власності.

4. Попередити землекористувачів, що право користування земельною ділянкою може бути припинено відповідно до статей 141, 143 Земельного кодексу України.

5. Дане рішення набирає чинності та вважається доведеним до відома заявників з дня його оприлюднення на офіційному вебсайті Київської міської ради.

6. Контроль за виконанням цього рішення покласти на постійну комісію Київської міської ради з питань архітектури, містопланування та земельних відносин.

Київський міський голова

Віталій КЛИЧКО

ПОДАННЯ:

Заступник голови
Київської міської державної адміністрації
з питань здійснення самоврядних
повноважень

Петро ОЛЕНИЧ

Директор Департаменту земельних ресурсів
виконавчого органу Київської міської ради
(Київської міської державної адміністрації)

Валентина ПЕЛИХ

В.о. заступника директора Департаменту –
начальника юридичного управління
Департаменту земельних ресурсів
виконавчого органу Київської міської ради
(Київської міської державної адміністрації)

Дмитро РАДЗІЄВСЬКИЙ

ПОГОДЖЕНО:

Постійна комісія Київської міської ради
з питань архітектури, містопланування
та земельних відносин

Голова

Михайло ТЕРЕНТЬЄВ

Начальник управління правового
забезпечення діяльності
Київської міської ради

Валентина ПОЛОЖИШНИК

ПОЯСНЮВАЛЬНА ЗАПИСКА

№ ПЗН-71803 від 30.09.2024

до проекту рішення Київської міської ради:

Про надання Київському національному університету технологій та дизайну, Державному науково-дослідному інституту Міністерства внутрішніх справ України земельної ділянки у постійне користування для будівництва та обслуговування інших будівель громадської забудови у пров. Євгена Гуцала, 4-А у Печерському районі міста Києва

До справи
№ 244723929



1. Юридичні особи:

Назва	Київський національний університет технологій та дизайну
Перелік засновників (учасників)	МІНІСТЕРСТВО ОСВІТИ І НАУКИ УКРАЇНИ Код ЄДРПОУ засновника: 38621185 Адреса засновника: місто Київ, пр.Берестейський
Кінцевий бенефіціарний власник (контролер)	Відсутній
Назва	Державний науково-дослідний інститут Міністерства внутрішніх справ України
Перелік засновників (учасників)	ПОСТАНОВА КАБІНЕТУ МІНІСТРІВ УКРАЇНИ
Кінцевий бенефіціарний власник (контролер)	Відсутній
Реєстраційний номер:	від 26.09.2024 № 244723929

2. Відомості про земельну ділянку (кадастровий № 8000000000:82:063:0022).

Місце розташування:	м. Київ, р-н Печерський, пров. Євгена Гуцала, 4-А
Площа:	0,1980 га
Вид та термін користування:	Право в процесі оформлення (постійне користування)
Категорія земель:	землі житлової та громадської забудови
Цільове призначення:	03.15 для будівництва та обслуговування інших будівель громадської забудови
Нормативна грошова оцінка (за попереднім розрахунком*)	14 434 217 грн 13 коп.

*Наведені розрахунки нормативної грошової оцінки не є остаточними і будуть уточнені відповідно до вимог чинного законодавства при оформленні права на земельну ділянку.

3. Обґрунтування прийняття рішення.

Відповідно до статті 9, 123 Земельного кодексу України, враховуючи, що земельна ділянка зареєстрована в Державному земельному кадастрі, право комунальної власності територіальної громади міста Києва на яку зареєстровано в установленому порядку

(інформаційна довідка з Державного реєстру речових прав на нерухоме майно від 30.09.2024 № 397125161), Департаментом земельних ресурсів виконавчого органу Київської міської ради (Київської міської державної адміністрації) розроблено проект рішення Київської міської ради щодо надання земельної ділянки у постійне користування без зміни її меж та цільового призначення без складання документації із землеустрою.

4. Мета прийняття рішення.

Метою прийняття рішення є забезпечення реалізації встановленого Земельним кодексом України права осіб на оформлення права користування на землю.

5. Особливі характеристики ділянки.

Наявність будівель і споруд на ділянці:	На земельній ділянці розташована нежитлова будівля літ. А (група приміщень № 5, поверх № 3(частина будівлі)) загальною площею 863 кв. м, яка перебуває у державній власності в особі Міністерства внутрішніх справ України (право власності зареєстровано у Державному реєстрі речових прав на нерухоме майно 15.02.2016, номер відомостей про речове право 13331822) та закріплена на праві оперативного управління за Державним науково-дослідним інститутом Міністерства внутрішніх справ України на підставі наказу Міністерства внутрішніх справ від 01.04.2016 № 237 «Про закріплення нерухомого майна» (право оперативного управління зареєстровано у Державному реєстрі речових прав на нерухоме майно 10.05.2016, номер запису про інше речове право 14511827), учбово-лабораторний корпус (літ. А, підвал. 1, 2 пов.) загальною площею 1642,6 кв. м, який перебуває у державній власності в особі Міністерства освіти і науки України (право власності зареєстровано у Державному реєстрі речових прав на нерухоме майно 09.12.2014, номер відомостей про речове право 8366382) та закріплений на праві господарського відання за Київським національним університетом технологій та дизайну на підставі наказу Міністерства освіти і науки України від 09.08.2017 № 1131 «Про закріплення державного майна за Київським національним університетом технологій та дизайну» (право господарського відання зареєстровано у Державному реєстрі речових прав на нерухоме майно 29.11.2017, номер запису про інше речове право 23734326) (інформація з Державного реєстру речових прав на нерухоме майно від 30.09.2024 № 397123734).
Наявність ДПТ:	Детальний план території відсутній.
Функціональне призначення згідно з Генпланом:	Відповідно до Генерального плану міста Києва та проекту планування його приміської зони на період до 2020 року, затвердженого рішенням Київської міської ради від 28.03.2002 № 370/1804, земельна ділянка за функціональним призначенням належить до території житлової середньо- та малоповерхової забудови (існуючі).
Правовий режим:	Земельна ділянка належить до земель комунальної власності територіальної громади міста Києва, право власності зареєстровано у Державному реєстрі речових прав на нерухоме майно 13.06.2024, номер відомостей про речове право 55524622 (інформація з Державного реєстру речових прав від 30.09.2024 № 397125161).

Розташування в зеленій зоні:	Земельна ділянка не входить до зеленої зони.
Інші особливості:	<p>Земельна ділянка площею 0,1980 га (кадастровий номер 8000000000:82:063:0022) у пров. Євгена Гуцала, 4-А у Печерському районі міста Києва сформована на виконання Міської цільової програми використання та охорони земель міста Києва на 2022-2025 роки, затвердженої рішенням Київської міської ради від 07.10.2021 № 2727/2768, та зареєстрована у Державному земельному кадастрі з цільовим призначенням: 03.15 для будівництва та обслуговування інших будівель громадської забудови.</p> <p>Рішенням Київської міської ради від 11.04.2024 № 433/8399 «Про затвердження технічних документацій із землеустрою щодо інвентаризації земель» затверджено технічну документацію із землеустрою щодо інвентаризації земель на території кадастрового кварталу 82:063 (в тому числі щодо земельної ділянки з кадастровим номером 8000000000:82:063:0022).</p> <p>Зазначаємо, що Департамент земельних ресурсів не може перебирати на себе повноваження Київської міської ради та приймати рішення про надання або відмову у наданні в постійне користування земельної ділянки, оскільки відповідно до пункту 34 частини першої статті 26 Закону України «Про місцеве самоврядування в Україні» та статей 9, 122 Земельного кодексу України такі питання вирішуються виключно на пленарних засіданнях сільської, селищної, міської ради.</p> <p>Зазначене підтверджується, зокрема, рішеннями Верховного Суду від 28.04.2021 у справі № 826/8857/16, від 17.04.2018 у справі № 826/8107/16, від 16.09.2021 у справі № 826/8847/16.</p> <p>Зважаючи на вказане, цей проєкт рішення направляється для подальшого розгляду Київською міською радою відповідно до її Регламенту.</p>

6. Стан нормативно-правової бази у даній сфері правового регулювання.

Загальні засади та порядок передачі земельних ділянок у користування зацікавленим особам визначено Земельним кодексом України та Порядком набуття прав на землю із земель комунальної власності у місті Києві, затвердженим рішенням Київської міської ради від 20.04.2017 № 241/2463.

Проєкт рішення не стосується прав і соціальної захищеності осіб з інвалідністю та не матиме впливу на життєдіяльність цієї категорії.

Проєкт рішення не містить службової інформації у розумінні статті 6 Закону України «Про доступ до публічної інформації».

Проєкт рішення не містить інформації про фізичну особу (персональні дані) у розумінні статей 11 та 21 Закону України «Про інформацію» та статті 2 Закону України «Про захист персональних даних».

7. Фінансово-економічне обґрунтування.

Реалізація рішення не потребує додаткових витрат міського бюджету.

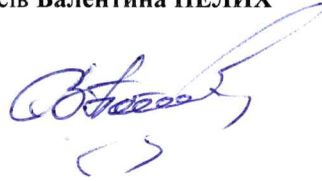
Відповідно до Податкового кодексу України та Положення про плату за землю в місті Києві, затвердженого рішенням Київської міської ради від 23.06.2011 № 242/5629 «Про встановлення місцевих податків і зборів у м. Києві» (зі змінами та доповненнями) розрахунковий розмір земельного податку складатиме: **216 513 грн 26 коп. (1,5 %)**.

8. Прогноз соціально-економічних та інших наслідків прийняття рішення.

Наслідками прийняття розробленого проекту рішення стане реалізація зацікавленими особами своїх прав щодо користування земельною ділянкою.

Доповідач: директор Департаменту земельних ресурсів **Валентина ПЕЛИХ**

Директор Департаменту земельних ресурсів



Валентина ПЕЛИХ

ВИТЯГ

з Державного земельного кадастру про земельну ділянку

Номер витягу	НВ-0002399392024
Дата формування	30.09.2024
Строк дії	три місяці з дати формування
Надано на заяву (запит)	Київська міська рада 30.09.2024, ЗВ-8000191412024

Дані, за якими здійснювався пошук інформації у Державному земельному кадастрі

Кадастровий номер земельної ділянки	8000000000:82:063:0022
Власник (користувач):	
Прізвище, власне ім'я, по батькові (за наявності)/найменування	-----
Податковий номер	-----
Унікальний номер запису в Єдиному державному демографічному реєстрі (за наявності)	-----

Загальні відомості про земельну ділянку

Кадастровий номер	8000000000:82:063:0022
Місце розташування (адміністративно-територіальна одиниця)	м Київ, Печерський район, провулок Євгена Гуцала, 4а
Цільове призначення:	
Категорія земель	Землі житлової та громадської забудови
Вид цільового призначення земельної ділянки	03.15 Для будівництва та обслуговування інших будівель громадської забудови
Обліковий номер масиву, до складу якого входить земельна ділянка	-----
Обліковий номер території, на якій розташовані земельні ділянки, необхідні для розміщення об'єктів, щодо яких відповідно до закону може здійснюватися примусове відчуження земельних ділянок з мотивів суспільної необхідності, до складу якої входить земельна ділянка	-----
Обліковий номер функціональної зони, до складу якої входить земельна ділянка	-----



Обліковий номер контуру об'єкта будівництва та закінченого будівництвом об'єкта, розташованого на земельній ділянці	-----
Обліковий номер меліоративної мережі, складової частини меліоративної мережі, яка забезпечує гідротехнічну меліорацію відповідної земельної ділянки	-----
Обліковий номер об'єкта інженерної інфраструктури, що належить до складу відповідної меліоративної мережі, складової частини меліоративної мережі	-----
Площа земельної ділянки, гектарів	0.1980
Нормативна грошова оцінка, гривень	-----
Дата проведення нормативної грошової оцінки	-----
Скасований кадастровий номер (номери), у разі коли земельна ділянка створена в результаті поділу/об'єднання	-----

Відомості про державну реєстрацію земельної ділянки

Інформація про документацію із землеустрою, на підставі якої здійснена державна реєстрація земельної ділянки	Технічна документація із землеустрою щодо інвентаризації земель, 08.04.2021; Комунальне підприємство «Київський інститут земельних відносин», Савчук Тетяна Леонідівна
Орган, який зареєстрував земельну ділянку	Відділ № 6 Управління надання адміністративних послуг Головного управління Держгеокадастру у Вінницькій області
Дата державної реєстрації земельної ділянки	29.06.2022



Відомості про право власності/право постійного користування
згідно з Державним реєстром речових прав на нерухоме майно

Вид права	Право власності
Інформація про власників (користувачів) земельної ділянки	
Прізвище, власне ім'я, по батькові (за наявності)/найменування	КИЇВСЬКА МІСЬКА РАДА
Громадянство	Відомості з ДРРП не надходили
Реквізити документа, що посвідчує особу	Відомості з ДРРП не надходили
Податковий номер/номер та серія (за наявності) паспорта фізичної особи	22883141
Унікальний номер запису в Єдиному державному демографічному реєстрі (за наявності)	Відомості з ДРРП не надходили
Місце проживання/ місцезнаходження	Відомості з ДРРП не надходили
Частка у спільній власності	1/1
Документ, який є підставою для виникнення права	Закон «Про внесення змін до деяких законодавчих актів України щодо розмежування земель державної та комунальної власності», Верховна Рада України 06.09.2012 5245-VI; рішення органу місцевого самоврядування щодо об'єкта речового права, КИЇВСЬКА МІСЬКА РАДА 11.04.2024 433/8399;
Документ, що посвідчує право	-----

Відомості про оренду, суборенду згідно з Державним реєстром речових прав на нерухоме майно

Орендар:	
Прізвище, власне ім'я, по батькові (за наявності)/найменування	Відомості з ДРРП не надходили
Громадянство	Відомості з ДРРП не надходили
Реквізити документа, що посвідчує особу	Відомості з ДРРП не надходили
Податковий номер/номер та серія (за наявності) паспорта фізичної особи	Відомості з ДРРП не надходили
Унікальний номер запису в Єдиному державному демографічному реєстрі (за наявності)	Відомості з ДРРП не надходили



Місце проживання/ місцезнаходження	Відомості з ДРРП не надходили
Площа земельної ділянки, переданої в оренду	Відомості з ДРРП не надходили
Орган, що здійснив державну реєстрацію речового права	Відомості з ДРРП не надходили
Дата державної реєстрації речового права	Відомості з ДРРП не надходили
Строк дії речового права	Відомості з ДРРП не надходили

Суборендар:

Прізвище, власне ім'я, по батькові (за наявності)/найменування	Відомості з ДРРП не надходили
Громадянство	Відомості з ДРРП не надходили
Реквізити документа, що посвідчує особу	Відомості з ДРРП не надходили
Податковий номер/номер та серія (за наявності) паспорта фізичної особи	Відомості з ДРРП не надходили
Унікальний номер запису в Єдиному державному демографічному реєстрі (за наявності)	Відомості з ДРРП не надходили
Місце проживання/ місцезнаходження	Відомості з ДРРП не надходили
Площа земельної ділянки (її частини), переданої в суборенду	Відомості з ДРРП не надходили
Обліковий номер частини земельної ділянки, на яку поширюється дія договору суборенди	Відомості з ДРРП не надходили
Орган, що здійснив державну реєстрацію речового права	Відомості з ДРРП не надходили
Дата державної реєстрації речового права	Відомості з ДРРП не надходили
Строк дії речового права	Відомості з ДРРП не надходили
Додаткові відомості	-----

Відомості про земельний сервітут згідно з Державним реєстром речових прав на нерухоме майно
Вид сервітуту

Відомості з ДРРП не надходили



Площа земельної ділянки (її частини), на яку поширюється дія сервітуту	Відомості з ДРРП не надходили
Обліковий номер земельної ділянки (її частини), на яку поширюється дія сервітуту	Відомості з ДРРП не надходили
Підстава для встановлення земельного сервітуту	Відомості з ДРРП не надходили
Орган, що здійснив державну реєстрацію сервітуту	Відомості з ДРРП не надходили
Дата державної реєстрації сервітуту	Відомості з ДРРП не надходили
Строк дії сервітуту	Відомості з ДРРП не надходили
Додаткові відомості	-----

Відомості про обтяження згідно з Державним реєстром речових прав на нерухоме майно

Вид обтяження	Відомості з ДРРП не надходили
Опис предмета обтяження	Відомості з ДРРП не надходили
Дата державної реєстрації обтяження	Відомості з ДРРП не надходили
Орган, що здійснив державну реєстрацію обтяження	Відомості з ДРРП не надходили
Документ, який є підставою для виникнення обтяження	Відомості з ДРРП не надходили
Додаткові відомості	-----

Відомості про обмеження у використанні земельної ділянки

Вид обмеження у використанні земельної ділянки	Охоронна зона навколо (уздовж) об'єкта енергетичної системи
Обліковий номер частини земельної ділянки, на яку поширюється дія обмеження у використанні земельної ділянки	-----
Площа земельної ділянки (її частини), на яку поширюється дія обмеження	0.0002 гектарів
Підстава для виникнення обмеження у використанні земельної ділянки	Закон Постанова Кабінету Міністрів України № 209 "Про затвердження Правил охорони електричних мереж" 04.03.1997
Орган, що здійснив державну реєстрацію обмеження	-----



Дата державної реєстрації обмеження	-----
Строк дії обмеження	безстроково
Вид обмеження у використанні земельної ділянки	Охоронна зона навколо (уздовж) об'єкта енергетичної системи
Обліковий номер частини земельної ділянки, на яку поширюється дія обмеження у використанні земельної ділянки	-----
Площа земельної ділянки (її частини), на яку поширюється дія обмеження	0.0135 гектарів
Підстава для виникнення обмеження у використанні земельної ділянки	Закон Постанова Кабінету Міністрів України № 209 "Про затвердження Правил охорони електричних мереж" 04.03.1997
Орган, що здійснив державну реєстрацію обмеження	-----
Дата державної реєстрації обмеження	-----
Строк дії обмеження	безстроково
Вид обмеження у використанні земельної ділянки	Зона регулювання забудови
Обліковий номер частини земельної ділянки, на яку поширюється дія обмеження у використанні земельної ділянки	-----
Площа земельної ділянки (її частини), на яку поширюється дія обмеження	0.1980 гектарів
Підстава для виникнення обмеження у використанні земельної ділянки	Закон України "Про охорону культурної спадщини" від 08.06.2000 № 1805-III; наказ Міністерства культури і туризму України від 03.02.2010 № 58/0/16-10 „Про затвердження науково-проектної документації щодо меж і режимів використання зон охорони пам'яток та історичних ареалів та занесення об'єктів культурної спадщини до Державного реєстру нерухомих пам'яток України” (в редакції наказу Міністерства культури України від 16.06.2011 N 453/0/16-11), яка визначена науково-проектною документацією « Межі і режими використання зон охорони пам'ятки ландшафту, історії місцевого значення „Історичний ландшафт Київських гір і долини р. Дніпра” та затверджена наказом Департаменту охорони культурної спадщини № 86 18.12.2019



Орган, що здійснив державну реєстрацію обмеження	-----
Дата державної реєстрації обмеження	-----
Строк дії обмеження	безстроково
Вид обмеження у використанні земельної ділянки	Історичний ареал населеного місця
Обліковий номер частини земельної ділянки, на яку поширюється дія обмеження у використанні земельної ділянки	-----
Площа земельної ділянки (її частини), на яку поширюється дія обмеження	0.1980 гектарів
Підстава для виникнення обмеження у використанні земельної ділянки	Закон України "Про охорону культурної спадщини" від 08.06.2000 № 1805-III; Постанова Кабінету Міністрів України "Про затвердження Порядку визначення меж та режимів використання історичних ареалів населених місць, обмеження господарської діяльності на території історичних ареалів населених місць." від 13.03.2002 № 318, розпорядження КМДА від 17.05.2002 № 979 "Про внесення змін та доповнень до рішення Виконкому КМР НД № 920 "Про уточнення меж історико-культурних заповідників і зон охорони пам'яток історії та культури в м. Києві" 16.07.1979
Орган, що здійснив державну реєстрацію обмеження	-----
Дата державної реєстрації обмеження	-----
Строк дії обмеження	безстроково
Вид обмеження у використанні земельної ділянки	Зона регулювання забудови
Обліковий номер частини земельної ділянки, на яку поширюється дія обмеження у використанні земельної ділянки	-----
Площа земельної ділянки (її частини), на яку поширюється дія обмеження	0.1980 гектарів
Підстава для виникнення обмеження у використанні земельної ділянки	Закон України "Про охорону культурної спадщини" від 08.06.2000 № 1805-III; рішення Виконкому КМР НД від 16.07.79 № 920 "Про уточнення меж історико-культурних заповідників і зон охорони пам'яток історії та культури



в м. Києві ;розпорядження КМДА від 17.05.2002 № 979
“Про внесення змін та доповнень до рішення Виконкому
КМР НД № 920 “Про уточнення меж історико-культурних
заповідників і зон охорони пам’яток історії та культури в м.
Києві” 16.07.1979

Орган, що здійснив державну реєстрацію обмеження	-----
Дата державної реєстрації обмеження	-----
Строк дії обмеження	безстроково
Вид обмеження у використанні земельної ділянки	Охоронна зона навколо (уздовж) об’єкта енергетичної системи
Обліковий номер частини земельної ділянки, на яку поширюється дія обмеження у використанні земельної ділянки	-----
Площа земельної ділянки (її частини), на яку поширюється дія обмеження	0.0015 гектарів
Підстава для виникнення обмеження у використанні земельної ділянки	Закон Постанова Кабінету Міністрів України № 209 “Про затвердження Правил охорони електричних мереж” 04.03.1997
Орган, що здійснив державну реєстрацію обмеження	-----
Дата державної реєстрації обмеження	-----
Строк дії обмеження	безстроково
Вид обмеження у використанні земельної ділянки	Охоронна зона навколо (уздовж) об’єкта електрозв’язку
Обліковий номер частини земельної ділянки, на яку поширюється дія обмеження у використанні земельної ділянки	-----
Площа земельної ділянки (її частини), на яку поширюється дія обмеження	0.0141 гектарів
Підстава для виникнення обмеження у використанні земельної ділянки	Закон Постанова Кабінету Міністрів України № 135 «Про затвердження Правил охорони ліній електрозв’язку» 29.01.1996
Орган, що здійснив державну реєстрацію обмеження	-----



Дата державної реєстрації обмеження	-----
Строк дії обмеження	безстроково
Вид обмеження у використанні земельної ділянки	Охоронна зона навколо (уздовж) об'єкта енергетичної системи
Обліковий номер частини земельної ділянки, на яку поширюється дія обмеження у використанні земельної ділянки	-----
Площа земельної ділянки (її частини), на яку поширюється дія обмеження	0.0493 гектарів
Підстава для виникнення обмеження у використанні земельної ділянки	Закон Постанова Кабінету Міністрів України № 209 "Про затвердження Правил охорони електричних мереж" 04.03.1997
Орган, що здійснив державну реєстрацію обмеження	-----
Дата державної реєстрації обмеження	-----
Строк дії обмеження	безстроково
Вид обмеження у використанні земельної ділянки	Охоронна зона навколо (уздовж) об'єкта транспорту
Обліковий номер частини земельної ділянки, на яку поширюється дія обмеження у використанні земельної ділянки	-----
Площа земельної ділянки (її частини), на яку поширюється дія обмеження	0.0218 гектарів
Підстава для виникнення обмеження у використанні земельної ділянки	Закон ДБН В.2.5-39:2008 «Інженерне обладнання будинків і споруд. Зовнішні мережі та споруди Теплові мережі», затверджений наказом Міністерства регіонального розвитку та будівництва України № 568 09.12.2008
Орган, що здійснив державну реєстрацію обмеження	-----
Дата державної реєстрації обмеження	-----
Строк дії обмеження	безстроково

Інформація про документи, на підставі яких відомості про обмеження у використанні земель внесені до Державного земельного кадастру



Реквізити заяви про державну реєстрацію обмеження у використанні земель	-----
Прізвище, власне ім'я та по батькові (за наявності)/ найменування заявника	-----
Інформація про документи, на підставі яких внесені відомості про обмеження у використанні земель	-----

Відомості про заходи щодо охорони земель і ґрунтів

Назва та напрям заходу	-----
Площа	-----
Товщина родючого шару ґрунту, у тому числі об'єм ґрунтової маси	-----
Кошторисна вартість запроєктованих робіт	-----
Строки проведення	-----
Інформація про документи, на підставі яких передбачено здійснення заходу щодо охорони земель і ґрунтів	-----

Відомості про ділянки надр, надані у користування відповідно до спеціальних дозволів на користування надрами та актів про надання гірничих відводів, одержаних в порядку інформаційної взаємодії між Державним земельним кадастром, Держгеонадрами та Держпраці (за наявності)

Реєстраційний номер спеціального дозволу на користування надрами	-----
Дата видачі спеціального дозволу на користування надрами	-----
Підстава для надання спеціального дозволу на користування надрами	-----
Вид користування надрами	-----
Відомості про ділянку надр, що надається у користування	-----
Площа ділянки надр, що надається у користування	-----
Вид корисної копалини	-----
Відомості про особу, якій надано спеціальний дозвіл на користування надрами:	



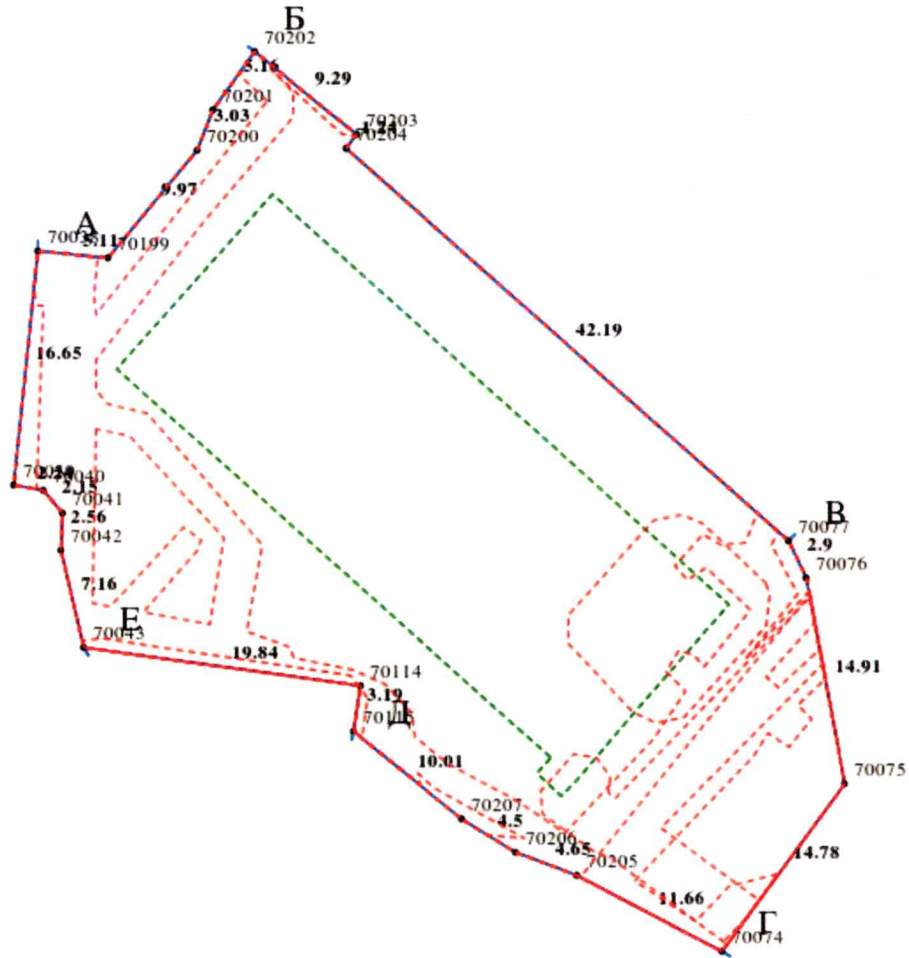
Прізвище, власне ім'я та по батькові (за наявності)/ найменування -----
Реєстраційний номер облікової картки платника податків/ серія (за наявності) та номер паспорта фізичної особи/код згідно з ЄДРПОУ -----
Строк дії спеціального дозволу на користування надрами -----
Документ, який засвідчує надання гірничого відводу -----
Відомості про користувача гірничого відводу (за наявності)
Найменування/ прізвище, власне ім'я та по батькові (за наявності) -----
Мета надання гірничого відводу -----
Площа проекції гірничого відводу -----
Строк дії акта про надання гірничого відводу -----



Додаток
до витягу з Державного земельного кадастру
про земельну ділянку
від 30.09.2024 р. № НВ-0002399392024

Кадастровий номер земельної ділянки 8000000000:82:063:0022

КАДАСТРОВИЙ ПЛАН ЗЕМЕЛЬНОЇ ДІЛЯНКИ



Масштаб 1: 500



Умовні позначення:

Опис меж:

Від А до Б Землі не надані у власність або користуванні
межах населених пунктів;

Від Б до В Землі не надані у власність або користуванні
межах населених пунктів;

Від В до Г АТ "РАЙФФАЙЗЕН
БАНК" (8000000000:82:063:0010);

Від Г до Д Землі не надані у власність або користуванні
межах населених пунктів;

Від Д до Е ПрАТ "ДТЕК Київські
електромережі" (8000000000:82:063:0009);

Від Е до А Територіальна громада м. Києва в особі
Київської міської ради (8000000000:82:063:0019);



КООРДИНАТИ ПОВОРОТНИХ ТОЧОК МЕЖ ЗЕМЕЛЬНОЇ ДІЛЯНКИ

Номер точки	Назва точки	Відстань (метрів)	Координати (м)	
			X	Y
Місце розташування		м Київ, Печерський район, провулок Євгена Гуцала, 4а		
Цільове призначення	Категорія земель	Землі житлової та громадської забудови		
	Код цільового призначення	03.15 Для будівництва та обслуговування інших будівель громадської забудови		
Площа, гектарів		0.1980		
Відомості про перенесення в натуру (на місцевість) меж	охоронних зон, прибережних захисних смуг і пляжних зон, зон санітарної охорони, санітарно-захисних зон і зон особливого режиму використання земель (за наявності)	-----		
	земельної ділянки (у разі формування земельної ділянки)	-----		
	частини земельної ділянки, на якій може проводитися гідротехнічна меліорація (за наявності)	-----		
Відомості про контури об'єктів нерухомого майна, меліоративних мереж, складових частин меліоративних мереж та точки водовиділу, розташовані на земельній ділянці (за наявності)		-----		
Відомості про встановлені межові знаки (у разі формування земельної ділянки)		-----		

Розробник документації із землеустрою:

Комунальне підприємство «Київський інститут земельних відносин», Савчук Тетяна Леонідівна
(прізвище, власне ім'я, по батькові (за наявності) фізичної особи / найменування юридичної особи)



ЕКСПЛІКАЦІЯ ЗЕМЕЛЬНИХ УГІДЬ

Всього земель, га	У тому числі за земельними угіддями, га:	
	Землі під громадськими спорудами, які мають історико-архітектурну цінність, об'єктами культурної спадщини, адміністративними будівлями	Землі під громадськими спорудами, які мають історико-архітектурну цінність, об'єктами культурної спадщини, адміністративними будівлями
1	2	3
Площа земельної ділянки, га 0.1980	0.1250	0.0730



Код земельної ділянки: 82:063:0022

Справа 244723929

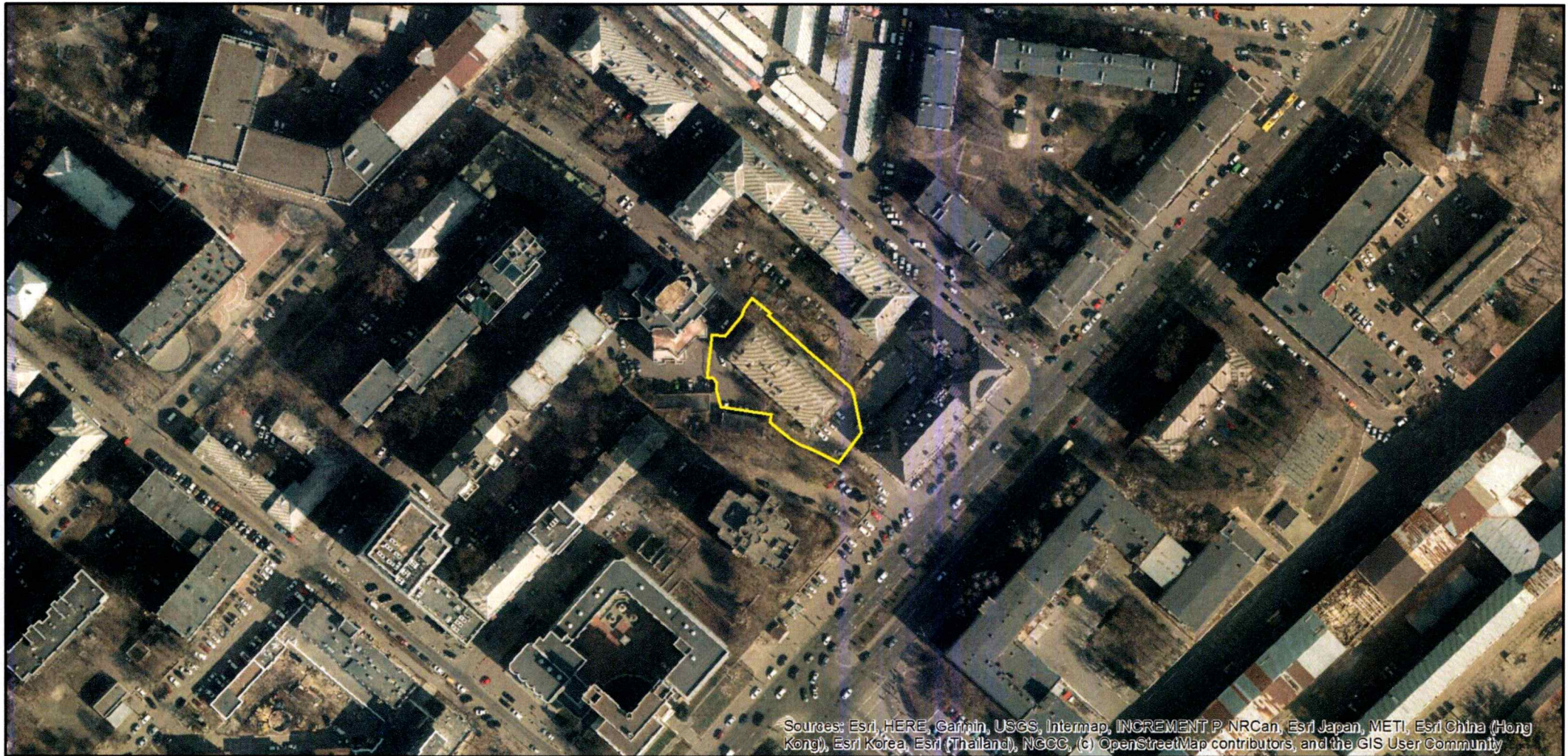
Площа: 0.1980 га

Адрес земельної ділянки: Печерський район, пров. Євгена Гуцала, 4а

Заявник: КИЇВСЬКИЙ НАЦІОНАЛЬНИЙ УНІВЕРСИТЕТ ТЕХНОЛОГІЙ ТА ДИЗАЙНУ; ДЕРЖАВНИЙ НАУКОВО-ДОСЛІДНИЙ ІНСТИТУТ МІНІСТЕРСТВА ВНУТРІШНІХ СПРАВ УКРАЇНИ

Вид та термін користування: постійне користування

Цільове призначення: 03.15, Для будівництва та обслуговування інших будівель громадської забудови



Sources: Esri, HERE, Garmin, USGS, Intermap, INCREMENT P, NRCan, Esri Japan, METI, Esri China (Hong Kong), Esri Korea, Esri (Thailand), NGCC, (c) OpenStreetMap contributors, and the GIS User Community



КИЇВСЬКА МІСЬКА РАДА

Терентьєву М. О.
Положишник В. О.

*Васильчук В.В.
Осадчиш І.М.
Гедоренко І.Ю.*

Прошу розглянути проєкт рішення від 24.10.2024
№ 08/231- 1600/ПР в установленому порядку.

Тхорику С. М.

Прошу опрацювати в межах компетенції управління.

Омельченко А. В.

Для контролю за проходженням та тиражування.

*Лантасєву І.О.
Мондрівському В.М.
Старвошенко І.І.*

Володимир БОНДАРЕНКО

«24» жовтня 2024 року
№ 08/231 – 1600/ПР



08/231-1600/ПР
24.10.2024

УКРАЇНА

ВИКОНАВЧИЙ ОРГАН КИЇВСЬКОЇ МІСЬКОЇ РАДИ
(КИЇВСЬКА МІСЬКА ДЕРЖАВНА АДМІНІСТРАЦІЯ)

ДЕПАРТАМЕНТ ЗЕМЕЛЬНИХ РЕСУРСІВ

вул. Хрещатик, 32-а, м. Київ, 01001 тел. (044) 202 78 15

Контактний центр міста Києва (044) 15 51 E-mail: kyivland@kyivcity.gov.ua Код ЄДРПОУ 26199097

24.10.24. № 05715-СЛ-71803

Заступнику міського голови-
секретарю Київської міської ради
Володимиру БОНДАРЕНКУ

Шановний Володимире Володимировичу!

Департамент земельних ресурсів виконавчого органу Київської міської ради (Київської міської державної адміністрації) відповідно до пункту 3 статті 26 Регламенту Київської міської ради, затвердженого рішенням Київської міської ради від 04.11.2021 № 3135/3176, направляє проєкт рішення Київської міської ради «Про надання Київському національному університету технологій та дизайну, Державному науково-дослідному інституту Міністерства внутрішніх справ України земельної ділянки у постійне користування для будівництва та обслуговування інших будівель громадської забудови у пров. Євгена Гуцала, 4-А у Печерському районі міста Києва» (справа № 244723929) для подальшого опрацювання.

Додатки:

- проєкт рішення Київської міської ради до справи № 244723929 на 3 арк. в 1 примірнику;
- пояснювальна записка до справи № 244723929 на 4 арк. в 1 примірнику;
- витяг з бази даних міського земельного кадастру на 1 арк. в 1 примірнику;
- матеріали супутникової фотозйомки на 1 арк. в 1 примірнику;
- матеріали справи № 244723929 в 1 примірнику;
- витяг з Державного земельного кадастру про земельну ділянку в 1 примірнику;
- інформаційна довідка з Державного реєстру речових прав на нерухоме майно в 1 примірнику;
- заява від 25.09.2024 № 68015-008981313-031-03 на 1 арк. в 1 примірнику.

З повагою

Директор

Валентина ПЕЛИХ

Текст проєкту рішення у паперовому вигляді відповідає проєкту в електронному вигляді на USB носії.

В.о. начальника четвертого відділу
управління землеустрою
Департаменту земельних ресурсів
виконавчого органу Київської міської ради
(Київської міської державної адміністрації)



Оксана ШИНКАРЧУК