

08/231-1570/110
14. 10. 2024



КИЇВСЬКА МІСЬКА РАДА
IV сесія IX скликання

Р І Ш Е Н Н Я

Київ

№ _____

Про надання Управлінню освіти Оболонської районної в місті Києві державної адміністрації земельної ділянки в постійне користування для експлуатації та обслуговування будівель і споруд закладу освіти (спеціалізованої школи-інтернату № 25) на вул. Ф. Максименка, 28 у Оболонському районі міста Києва



462414499

Розглянувши заяву Управління освіти Оболонської районної в місті Києві державної адміністрації (код ЄДРПОУ: 37445442, місцезнаходження юридичної особи: 04211, м. Київ, вул. Йорданська, 11-А) від 26 вересня 2024 року № 61008-008984142-031-03, технічну документацію із землеустрою щодо інвентаризації земельної ділянки, керуючись статтями 9, 79¹, 83, 92, 116, 122, 123, 186 Земельного кодексу України, статтею 35 Закону України «Про землеустрій», Законом України «Про внесення змін до деяких законодавчих актів України щодо розмежування земель державної та комунальної власності», пунктом 34 частини першої статті 26 Закону України «Про місцеве самоврядування в Україні», Законом України «Про адміністративну процедуру», рішенням Київської міської ради від 10 вересня 2015 року № 958/1822 «Про інвентаризацію земель міста Києва», враховуючи, що земельна ділянка зареєстрована в Державному земельному кадастрі, Київська міська рада

ВИРІШИЛА:

1. Затвердити технічну документацію із землеустрою щодо інвентаризації земельної ділянки Управлінню освіти Оболонської районної в місті Києві державної адміністрації для експлуатації та обслуговування будівель і споруд закладу освіти (спеціалізована школа-інтернат № 25) вулиця Ф. Максименка, 28 в Оболонському районі м. Києва (категорія земель – землі житлової та

громадської забудови; код виду цільового призначення – 03.02 для будівництва та обслуговування будівель закладів освіти).

2. Надати Управлінню освіти Оболонської районної в місті Києві державної адміністрації, за умови виконання пункту 3 цього рішення, в постійне користування земельну ділянку площею 2,5151 га (кадастровий номер 8000000000:85:072:0001) для експлуатації та обслуговування будівель і споруд закладу освіти (спеціалізованої школи-інтернату № 25) (код виду цільового призначення – 03.02) на вул. Ф. Максименка, 28 в Оболонському районі міста Києва із земель комунальної власності територіальної громади міста Києва, у зв'язку із закріпленням нерухомого майна на праві оперативного управління відповідно до розпорядження Оболонської районної в місті Києві державної адміністрації від 25 лютого 2011 року № 96 «Про закріплення майна» (зі змінами внесеними розпорядженням Оболонської районної в місті Києві державної адміністрації від 10 березня 2021 року № 104), право оперативного управління зареєстровано в Державному реєстрі речових прав на нерухоме майно 23 грудня 2020 року, номер запису про інше речове право: 41464539 (категорія земель – землі житлової та громадської забудови), заява ДЦ від 26 вересня 2024 року № 61008-008984142-031-03, справа № **462414499**).

3. Управлінню освіти Оболонської районної в місті Києві державної адміністрації:

3.1. Виконувати обов'язки землекористувача відповідно до вимог статті 96 Земельного кодексу України.

3.2. Вжити заходів щодо державної реєстрації права постійного користування земельною ділянкою у порядку, встановленому Законом України «Про державну реєстрацію речових прав на нерухоме майно та їх обтяжень».

3.3. Питання майнових відносин вирішувати в установленому порядку.

3.4. Забезпечити вільний проїзд та прохід до суміжних землекористувачів та вільний доступ для прокладання нових, ремонту та експлуатації існуючих інженерних мереж і споруд, що знаходяться в межах земельних ділянок.

3.5. Під час використання земельної ділянки дотримуватися обмежень у її використанні, зареєстрованих у Державному земельному кадастрі.

3.6. Забезпечити відповідно до рішення Київської міської ради від 27 жовтня 2011 року № 384/6600 «Про затвердження Порядку видалення зелених насаджень на території міста Києва» (із змінами і доповненнями) обстеження зелених насаджень, укладання охоронного договору на зелені насадження та у випадку, визначеному законодавством, вирішення питання сплати відновної вартості зелених насаджень.

3.7. Виконати вимоги, викладені в листі Міністерства культури та інформаційної політики України від 18 липня 2023 року № 06/35/6394-23.

3.8. Частина земельної ділянки в межах червоних ліній використовувати з обмеженнями відповідно до вимог містобудівного законодавства та Закону України «Про автомобільні дороги».

3.9. У разі необхідності проведення реконструкції, питання оформлення дозвільної та проектно-кошторисної документації вирішувати в порядку, визначеному законодавством України.

4. Попередити землекористувача, що використання земельної ділянки не за цільовим призначенням тягне за собою припинення права користування нею відповідно до вимог статей 141, 143 Земельного кодексу України.

5. Дане рішення набирає чинності та вважається доведеним до відома заявника з дня його оприлюднення на офіційному вебсайті Київської міської ради.

6. Контроль за виконанням цього рішення покласти на постійну комісію Київської міської ради з питань архітектури, містопланування та земельних відносин.

Київський міський голова

Віталій КЛИЧКО

ПОДАННЯ:

Заступник голови
Київської міської державної адміністрації
з питань здійснення самоврядних повноважень

Петро ОЛЕНИЧ

Директор Департаменту земельних ресурсів
виконавчого органу Київської міської ради
(Київської міської державної адміністрації)

Валентина ПЕЛИХ

В.о. заступника директора Департаменту –
начальника юридичного управління
Департаменту земельних ресурсів
виконавчого органу Київської міської ради
(Київської міської державної адміністрації)

Дмитро РАДЗІЄВСЬКИЙ

ПОГОДЖЕНО:

Постійна комісія Київської міської ради
з питань архітектури, містопланування
та земельних відносин

Голова

Михайло ТЕРЕНТЬЄВ

Начальник управління правового
забезпечення діяльності
Київської міської ради

Валентина ПОЛОЖИШНИК

Постійна комісія Київської міської ради
з питань освіти і науки, молоді та спорту

Голова

Вадим ВАСИЛЬЧУК

ПОЯСНЮВАЛЬНА ЗАПИСКА

№ ПЗН-72257 від 09.10.2024

до проекту рішення Київської міської ради:

Про надання Управлінню освіти Оболонської районної в місті Києві державної адміністрації земельної ділянки в постійне користування для експлуатації та обслуговування будівель і споруд закладу освіти (спеціалізованої школи-інтернату № 25) на вул. Ф. Максименка, 28 у Оболонському районі міста Києва

До справи

№ 462414499



1. Юридична особа:

Назва	УПРАВЛІННЯ ОСВІТИ ОБОЛОНСЬКОЇ РАЙОННОЇ В МІСТІ КИЄВІ ДЕРЖАВНОЇ АДМІНІСТРАЦІЇ
Перелік засновників (учасників) юридичної особи	Відсутній
Кінцевий бенефіціарний власник (контролер)	Відсутній
Реєстраційний номер:	від 27.09.2024 № 462414499

2. Відомості про земельну ділянку (кадастровий № 8000000000:85:072:0001).

Місце розташування (адреса)	м. Київ, р-н Оболонський, вул. Ф. Максименка, 28
Площа	2,5151 га
Вид та термін користування	право в процесі оформлення (постійне користування)
Категорія земель	землі житлової та громадської забудови
Цільове призначення	03.02 для будівництва та обслуговування будівель закладів освіти (для експлуатації та обслуговування будівель і споруд закладу освіти (спеціалізована школа-інтернат № 25)).
Нормативна грошова оцінка (за попереднім розрахунком*)	39 251 411 грн 01 коп.

*Наведені розрахунки нормативної грошової оцінки не є остаточними і будуть уточнені відповідно до вимог чинного законодавства при оформленні права на земельну ділянку.

3. Обґрунтування прийняття рішення.

На замовлення зацікавленої особи та враховуючи рішення Київської міської ради від 10.09.2015 № 958/1822 «Про інвентаризацію земель міста Києва» землевпорядною організацією розроблено технічну документацію із землеустрою щодо інвентаризації земельної ділянки.

Відповідно до статей 9, 123 Земельного кодексу України та Порядку набуття прав на землю із земель комунальної власності у місті Києві, затвердженого рішенням Київської міської ради від 20.04.2017 № 241/2463, враховуючи, що земельна ділянка зареєстрована в Державному земельному кадастрі, Департаментом земельних ресурсів виконавчого органу Київської міської ради (Київської міської державної адміністрації) розроблено відповідний проект рішення Київської міської ради.

4. Мета прийняття рішення.

Метою прийняття рішення є забезпечення реалізації встановленого Земельним кодексом України права особи на оформлення права користування на землю.

5. Особливі характеристики ділянки.

<p>Наявність будівель і споруд на ділянці:</p>	<p>Земельна ділянка забудована нежитловими будівлями спеціалізованої школи-інтернату №25 (реєстраційний номер об'єкта нерухомого майна 2242666980000), які є власністю територіальної громади міста Києва та закріплена на праві оперативного управління за Управлінням освіти Оболонської районної в місті Києві державної адміністрації відповідно до розпорядження Оболонської районної в місті Києві державної адміністрації від 25.02.2011 № 96 «Про закріплення майна» (зі змінами внесеними розпорядженням Оболонської районної в місті Києві державної адміністрації від 10.03.2021 № 104), право оперативного управління зареєстровано в Державному реєстрі речових прав на нерухоме майно 23.12.2020 року, номер запису про інше речове право: 41464539.</p>
<p>Наявність ДПТ:</p>	<p>Відповідно до детального плану території району Пуца-Водиця затвердженого рішенням Київської міської ради від 09.07.2009 № 787/1843, земельна ділянка за функціональним призначенням належить переважно до території громадських будівель та споруд, частково до території вулиць і доріг.</p>
<p>Функціональне призначення згідно з Генпланом:</p>	<p>Відповідно до Генерального плану міста Києва та проекту планування його приміської зони на період до 2020 року, затвердженого рішенням Київської міської ради від 28.03.2002 № 370/1804, земельна ділянка за функціональним призначенням належить переважно до території громадських будівель та споруд, частково до території вулиць і доріг (довідка (витяг) з містобудівного кадастру від 26.10.2017 № 9220/0/12/53/12-03-17, надана Департаментом містобудування та архітектури виконавчого органу Київської міської ради (Київської міської державної адміністрації).</p>
<p>Правовий режим:</p>	<p>Земельна ділянка належить до земель комунальної власності територіальної громади міста Києва.</p>
<p>Розташування в зеленій зоні:</p>	<p>Земельна ділянка не входить до зеленої зони.</p>
<p>Інші особливості:</p>	<p>Частина земельної ділянки розташована в межах червоних ліній. Земельна ділянка розташована в історичному ареалі міста «Пуца-Водиця» (лист Міністерства культури та інформаційної політики України від 18.07.2023 № 06/35/6394-23). Зазначаємо, що Департамент земельних ресурсів не може перебирати на себе повноваження Київської міської ради та приймати рішення про надання або відмову в наданні в постійне користування земельної ділянки, оскільки відповідно до пункту 34 частини першої статті 26 Закону України «Про місцеве самоврядування в Україні» та статей 9, 122 Земельного кодексу України такі питання вирішуються виключно на пленарних засіданнях сільської, селищної, міської ради.</p>

	<p><i>Зазначене підтверджується, зокрема, рішеннями Верховного Суду від 28.04.2021 у справі № 826/8857/16, від 17.04.2018 у справі № 826/8107/16, від 16.09.2021 у справі № 826/8847/16.</i></p> <p><i>Зважаючи на вказане, цей проєкт рішення направляється для подальшого розгляду Київською міською радою відповідно до її Регламенту.</i></p>
--	---

6. Стан нормативно-правової бази у даній сфері правового регулювання.

Загальні засади та порядок надання земельних ділянок у користування зацікавленим особам визначено Земельним кодексом України та Порядком набуття прав на землю із земель комунальної власності у місті Києві, затвердженим рішенням Київської міської ради від 20.04.2017 № 241/2463.

Проєкт рішення не стосується прав і соціальної захищеності осіб з інвалідністю та не матиме впливу на життєдіяльність цієї категорії.

Проєкт рішення не містить службової інформації у розумінні статті 6 Закону України «Про доступ до публічної інформації».

Проєкт рішення не містить інформації про фізичну особу (персональні дані) у розумінні статей 11 та 21 Закону України «Про інформацію» та статті 2 Закону України «Про захист персональних даних».

7. Фінансово-економічне обґрунтування.

Реалізація рішення не потребує додаткових витрат міського бюджету.

Відповідно до Податкового кодексу України та Положення про плату за землю в місті Києві, затвердженого рішенням Київської міської ради від 23.06.2011 № 242/5629 «Про встановлення місцевих податків і зборів у м. Києві» (зі змінами та доповненнями) розрахунковий розмір земельного податку складатиме: **3 925 грн 14 коп. (0,01 %)**.

8. Прогноз соціально-економічних та інших наслідків прийняття рішення.

Наслідками прийняття розробленого проєкту рішення стане реалізація зацікавленою особою своїх прав щодо користування земельною ділянкою.

Доповідач: директор Департаменту земельних ресурсів **Валентина ПЕЛИХ**.

Директор Департаменту земельних ресурсів

Валентина ПЕЛИХ

Код земельної ділянки: 85:072:0001
Площа: 2.5151 га
Адрес земельної ділянки: Оболонський район, вул. Ф. Максименка, 28
Заявник: УПРАВЛІННЯ ОСВІТИ ОБОЛОНСЬКОЇ РАЙОННОЇ В МІСТІ КИЄВІ ДЕРЖАВНОЇ АДМІНІСТРАЦІЇ
Вид та термін користування: постійне користування
Цільове призначення: 03.02, Для будівництва та обслуговування будівель закладів освіти



Sources: Esri, HERE, Garmin, USGS, Intermap, INCREMENT P, NRCan, Esri Japan, METI, Esri China (Hong Kong), Esri Korea, Esri (Thailand), NGCC, (c) OpenStreetMap contributors, and the GIS User Community

ВИТЯГ

з Державного земельного кадастру про земельну ділянку

Номер витягу	НВ-0002496452024
Дата формування	10.10.2024
Строк дії	три місяці з дати формування
Надано на заяву (запит)	Київська міська рада 10.10.2024, ЗВ-8000195342024

Дані, за якими здійснювався пошук інформації у Державному земельному кадастрі

Кадастровий номер земельної ділянки	8000000000:85:072:0001
Власник (користувач):	
Прізвище, власне ім'я, по батькові (за наявності)/найменування	-----
Податковий номер	-----
Унікальний номер запису в Єдиному державному демографічному реєстрі (за наявності)	-----

Загальні відомості про земельну ділянку

Кадастровий номер	8000000000:85:072:0001
Місце розташування (адміністративно-територіальна одиниця)	м.Київ, Оболонський р-н, вулиця Ф. Максименка, 28
Цільове призначення:	
Категорія земель	Землі житлової та громадської забудови
Вид цільового призначення земельної ділянки	03.02 Для будівництва та обслуговування будівель закладів освіти
Обліковий номер масиву, до складу якого входить земельна ділянка	-----
Обліковий номер території, на якій розташовані земельні ділянки, необхідні для розміщення об'єктів, щодо яких відповідно до закону може здійснюватися примусове відчуження земельних ділянок з мотивів суспільної необхідності, до складу якої входить земельна ділянка	-----
Обліковий номер функціональної зони, до складу якої входить земельна ділянка	-----



Обліковий номер контуру об'єкта будівництва та закінченого будівництвом об'єкта, розташованого на земельній ділянці	-----
Обліковий номер меліоративної мережі, складової частини меліоративної мережі, яка забезпечує гідротехнічну меліорацію відповідної земельної ділянки	-----
Обліковий номер об'єкта інженерної інфраструктури, що належить до складу відповідної меліоративної мережі, складової частини меліоративної мережі	-----
Площа земельної ділянки, гектарів	2.5151
Нормативна грошова оцінка, гривень	-----
Дата проведення нормативної грошової оцінки	-----
Скасований кадастровий номер (номери), у разі коли земельна ділянка створена в результаті поділу/об'єднання	-----

Відомості про державну реєстрацію земельної ділянки

Інформація про документацію із землеустрою, на підставі якої здійснена державна реєстрація земельної ділянки	Технічна документація із землеустрою щодо інвентаризації земель, 12.08.2021; Київська обласна філія Центру ДЗК, Харченко Олександр Валентинович
Орган, який зареєстрував земельну ділянку	Відділ у Новобузькому районі Головного управління Держгеокадастру у Миколаївській області
Дата державної реєстрації земельної ділянки	17.08.2021



Відомості про право власності / право постійного користування внесені до Поземельної книги, крім відомостей про речові права, що виникли після 1 січня 2013 року

Вид права	-----
Інформація про власників (користувачів) земельної ділянки	
Прізвище, власне ім'я, по батькові (за наявності)/найменування	-----
Громадянство	-----
Реквізити документа, що посвідчує особу	-----
Податковий номер/номер та серія (за наявності) паспорта фізичної особи	-----
Унікальний номер запису в Єдиному державному демографічному реєстрі (за наявності)	-----
Місце проживання/ місцезнаходження	-----
Частка у спільній власності	-----
Документ, який є підставою для виникнення права	-----
Документ, що посвідчує право	-----

Відомості про оренду, суборенду згідно з Державним реєстром земель

Стан відомостей	актуальні
Орендар:	
Прізвище, власне ім'я, по батькові (за наявності)/найменування	-----
Громадянство	-----
Реквізити документа, що посвідчує особу	-----
Податковий номер/номер та серія (за наявності) паспорта фізичної особи	-----
Унікальний номер запису в Єдиному державному демографічному реєстрі (за наявності)	-----
Місце проживання/ місцезнаходження	-----



Площа земельної ділянки, -----
переданої в оренду
Орган, що здійснив державну -----
реєстрацію речового права
Дата державної реєстрації речового -----
права
Строк дії речового права -----

Суборендар:

Прізвище, власне ім'я, по батькові -----
(за наявності)/найменування
Громадянство -----
Реквізити документа, що посвідчує -----
особу
Податковий номер/номер та серія -----
(за наявності) паспорта фізичної
особи
Унікальний номер запису -----
в Єдиному державному
демографічному реєстрі (за
наявності)
Місце проживання/ -----
місцезнаходження
Площа земельної ділянки (її -----
частини), переданої в суборенду
Обліковий номер частини -----
земельної ділянки, на яку
поширюється дія договору
суборенди
Орган, що здійснив державну -----
реєстрацію речового права
Дата державної реєстрації речового -----
права
Строк дії речового права -----
Додаткові відомості -----

Відомості про земельний сервітут згідно з Державним реєстром земель

Стан відомостей ----- актуальні
Вид сервітуту -----
Площа земельної ділянки (її -----
частини), на яку поширюється дія
сервітуту



Обліковий номер земельної ділянки (її частини), на яку поширюється дія сервітуту	-----
Підстава для встановлення земельного сервітуту	-----
Орган, що здійснив державну реєстрацію сервітуту	-----
Дата державної реєстрації сервітуту	-----
Строк дії сервітуту	-----
Додаткові відомості	-----

Відомості про обмеження у використанні земельної ділянки

Вид обмеження у використанні земельної ділянки	Охоронна зона навколо (уздовж) об'єкта енергетичної системи
Обліковий номер частини земельної ділянки, на яку поширюється дія обмеження у використанні земельної ділянки	-----
Площа земельної ділянки (її частини), на яку поширюється дія обмеження	0.1611 гектарів
Підстава для виникнення обмеження у використанні земельної ділянки	Закон Постанова КМУ №209 "Про затвердження правил охорони електричних мереж" 04.03.1997
Орган, що здійснив державну реєстрацію обмеження	-----
Дата державної реєстрації обмеження	-----
Строк дії обмеження	безстроково
Вид обмеження у використанні земельної ділянки	Охоронна зона навколо (уздовж) об'єкта енергетичної системи
Обліковий номер частини земельної ділянки, на яку поширюється дія обмеження у використанні земельної ділянки	-----
Площа земельної ділянки (її частини), на яку поширюється дія обмеження	0.0496 гектарів
Підстава для виникнення обмеження у використанні земельної ділянки	Закон Постанова КМУ №209 "Про затвердження правил охорони електричних мереж" 04.03.1997



Орган, що здійснив державну реєстрацію обмеження	-----
Дата державної реєстрації обмеження	-----
Строк дії обмеження	безстроково
Вид обмеження у використанні земельної ділянки	Охоронна зона навколо інженерних комунікацій
Обліковий номер частини земельної ділянки, на яку поширюється дія обмеження у використанні земельної ділянки	-----
Площа земельної ділянки (її частини), на яку поширюється дія обмеження	0.2014 гектарів
Підстава для виникнення обмеження у використанні земельної ділянки	Закон ДБН В.2.5-74:2013 «Водопостачання зовнішні мережі та споруди» затверджений наказами Міністерства регіонального розвитку, будівництва та житлово-комунального господарства України № 133 та № 410 28.08.2013
Орган, що здійснив державну реєстрацію обмеження	-----
Дата державної реєстрації обмеження	-----
Строк дії обмеження	безстроково
Вид обмеження у використанні земельної ділянки	Охоронна зона навколо (уздовж) об'єкта зв'язку
Обліковий номер частини земельної ділянки, на яку поширюється дія обмеження у використанні земельної ділянки	-----
Площа земельної ділянки (її частини), на яку поширюється дія обмеження	0.0133 гектарів
Підстава для виникнення обмеження у використанні земельної ділянки	Закон Постанова КМУ №135 "Про затвердження Правил охорони ліній електровз'язку" 29.01.1996
Орган, що здійснив державну реєстрацію обмеження	-----
Дата державної реєстрації обмеження	-----
Строк дії обмеження	безстроково



Вид обмеження у використанні земельної ділянки	Охоронна зона навколо (уздовж) об'єкта енергетичної системи
Обліковий номер частини земельної ділянки, на яку поширюється дія обмеження у використанні земельної ділянки	-----
Площа земельної ділянки (її частини), на яку поширюється дія обмеження	0.0497 гектарів
Підстава для виникнення обмеження у використанні земельної ділянки	Закон Постанова КМУ №209 "Про затвердження правил охорони електричних мереж" 04.03.1997
Орган, що здійснив державну реєстрацію обмеження	-----
Дата державної реєстрації обмеження	-----
Строк дії обмеження	безстроково
Вид обмеження у використанні земельної ділянки	Зона особливого режиму забудови
Обліковий номер частини земельної ділянки, на яку поширюється дія обмеження у використанні земельної ділянки	-----
Площа земельної ділянки (її частини), на яку поширюється дія обмеження	0.0518 гектарів
Підстава для виникнення обмеження у використанні земельної ділянки	Закон України "Про автомобільні дороги" № 2862-IV 08.09.2005
Орган, що здійснив державну реєстрацію обмеження	-----
Дата державної реєстрації обмеження	-----
Строк дії обмеження	безстроково
Вид обмеження у використанні земельної ділянки	Історичний ареал населеного місця
Обліковий номер частини земельної ділянки, на яку поширюється дія обмеження у використанні земельної ділянки	-----



Площа земельної ділянки (її частини), на яку поширюється дія обмеження	2.5151 гектарів
Підстава для виникнення обмеження у використанні земельної ділянки	Закон Історико-архітектурний опорний план в складі Генерального плану міста Києва затвердженого Рішення Київської міської ради № 370/1804 28.03.2002
Орган, що здійснив державну реєстрацію обмеження	-----
Дата державної реєстрації обмеження	-----
Строк дії обмеження	безстроково
Вид обмеження у використанні земельної ділянки	Авіаційне, радіолокаційне обмеження
Обліковий номер частини земельної ділянки, на яку поширюється дія обмеження у використанні земельної ділянки	-----
Площа земельної ділянки (її частини), на яку поширюється дія обмеження	2.5151 гектарів
Підстава для виникнення обмеження у використанні земельної ділянки	Закон Наказ Міністерства інфраструктури України №721 "Про затвердження місця розташування та висоти об'єктів на приаеродромних територіях об'єктів, діяльність яких може вплинути на безпеку польотів і роботу радіотехнічних приладів цивільної авіації" 30.11.2012
Орган, що здійснив державну реєстрацію обмеження	-----
Дата державної реєстрації обмеження	-----
Строк дії обмеження	безстроково

Інформація про документи, на підставі яких відомості про обмеження у використанні земель внесені до Державного земельного кадастру

Реквізити заяви про державну реєстрацію обмеження у використанні земель	-----
Прізвище, власне ім'я та по батькові (за наявності)/ найменування заявника	-----
Інформація про документи, на підставі яких внесені відомості про обмеження у використанні земель	-----



Відомості про заходи щодо охорони земель і ґрунтів

Назва та напрям заходу	-----
Площа	-----
Товщина родючого шару ґрунту, у тому числі об'єм ґрунтової маси	-----
Кошторисна вартість запроектованих робіт	-----
Строки проведення	-----
Інформація про документи, на підставі яких передбачено здійснення заходу щодо охорони земель і ґрунтів	-----

Відомості про ділянки надр, надані у користування відповідно до спеціальних дозволів на користування надрами та актів про надання гірничих відводів, одержаних в порядку інформаційної взаємодії між Державним земельним кадастром, Держгеонадрами та Держпраці (за наявності)

Реєстраційний номер спеціального дозволу на користування надрами	-----
Дата видачі спеціального дозволу на користування надрами	-----
Підстава для надання спеціального дозволу на користування надрами	-----
Вид користування надрами	-----
Відомості про ділянку надр, що надається у користування	-----
Площа ділянки надр, що надається у користування	-----
Вид корисної копалини	-----
Відомості про особу, якій надано спеціальний дозвіл на користування надрами:	
Прізвище, власне ім'я та по батькові (за наявності)/ найменування	-----
Реєстраційний номер облікової картки платника податків/ серія (за наявності) та номер паспорта фізичної особи/код згідно з ЄДРПОУ	-----
Строк дії спеціального дозволу на користування надрами	-----



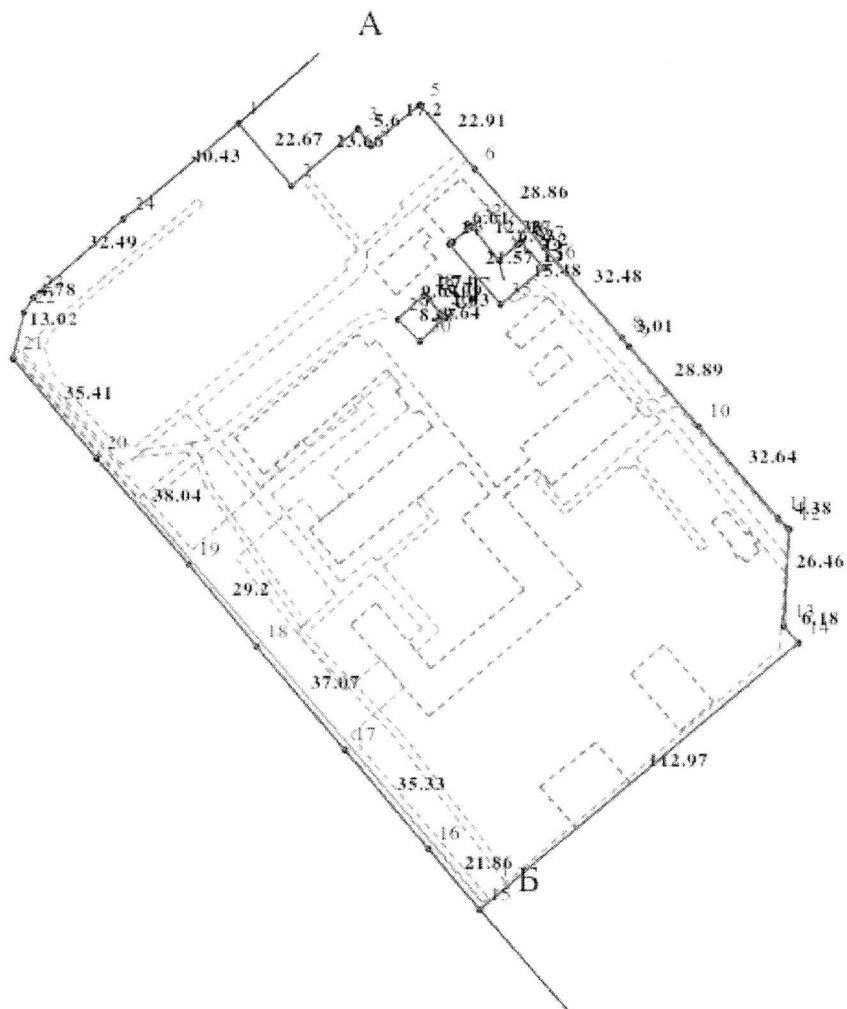
Документ, який засвідчує надання -----
гірничого відводу
Відомості про користувача
гірничого відводу (за наявності)
Найменування/ прізвище, власне -----
ім'я та по батькові (за наявності)
Мета надання гірничого відводу -----
Площа проекції гірничого відводу -----
Строк дії акта про надання -----
гірничого відводу



Додаток
до витягу з Державного земельного кадастру
про земельну ділянку
від 10.10.2024 р. № НВ-0002496452024

Кадастровий номер земельної ділянки 8000000000:85:072:0001

КАДАСТРОВИЙ ПЛАН ЗЕМЕЛЬНОЇ ДІЛЯНКИ



Масштаб 1: 2000



Умовні позначення:

Опис меж:

Від А до Б землі міської ради, не надані у власність і користування;

Від Б до А землі загального користування;

Від В до Г землі міської ради, не надані у власність і користування;

Від Г до Г землі міської ради, не надані у власність і користування;



КООРДИНАТИ ПОВОРОТНИХ ТОЧОК МЕЖ ЗЕМЕЛЬНОЇ ДІЛЯНКИ

Номер точки	Назва точки	Відстань (метрів)	Координати (м)	
			X	Y

Місце розташування		м.Київ, Оболонський р-н, вулиця Ф. Максименка, 28
Цільове призначення	Категорія земель	Землі житлової та громадської забудови
	Код цільового призначення	03.02 Для будівництва та обслуговування будівель закладів освіти
Площа, гектарів		2.5151
Відомості про перенесення в натуру (на місцевість) меж	охоронних зон, прибережних захисних смуг і пляжних зон, зон санітарної охорони, санітарно-захисних зон і зон особливого режиму використання земель (за наявності)	-----
	земельної ділянки (у разі формування земельної ділянки)	-----
	частини земельної ділянки, на якій може проводитися гідротехнічна меліорація (за наявності)	-----
Відомості про контури об'єктів нерухомого майна, меліоративних мереж, складових частин меліоративних мереж та точки водовиділу, розташовані на земельній ділянці (за наявності)		-----
Відомості про встановлені межові знаки (у разі формування земельної ділянки)		-----

Розробник документації із землеустрою:

Київська обласна філія Центру ДЗК,
Харченко Олександр Валентинович

(прізвище, власне ім'я, по батькові (за наявності) фізичної особи / найменування юридичної особи)



ЕКСПЛІКАЦІЯ ЗЕМЕЛЬНИХ УГІДЬ

Всього земель, га	У тому числі за земельними угіддями, га:			
	Землі під соціально-культурними об'єктами	Землі під соціально-культурними об'єктами	Землі під соціально-культурними об'єктами	Землі під соціально-культурними об'єктами
1	2	3	4	5
Площа земельної ділянки, га 2.5151	0.2755	0.0283	0.0245	0.0238
	Землі під соціально-культурними об'єктами	Землі під соціально-культурними об'єктами	Землі під соціально-культурними об'єктами	Землі під соціально-культурними об'єктами
	6	7	8	9
	0.0140	0.0086	0.0079	0.0054
	Землі під соціально-культурними об'єктами			
	10			
	2.1272			





КИЇВСЬКА МІСЬКА РАДА

Терентьеву М. О.
Васильчуку В. В.
Положишник В. О.

Прошу розглянути проєкт рішення від 14.10.2024
№ 08/231- 1570/ПР в установленому порядку.

Тхорику С. М.

Прошу опрацювати в межах компетенції управління.

Омельченко А. В.

Для контролю за проходженням та тиражування.

Юнаковій С. М.
Мондріївському В. М. – до відома

Володимир БОНДАРЕНКО

“14” жовтня 2024 року
№ 08/231 – 1570/ПР

08/231-1570/MP
14.10.2024



УКРАЇНА

ВИКОНАВЧИЙ ОРГАН КИЇВСЬКОЇ МІСЬКОЇ РАДИ
(КИЇВСЬКА МІСЬКА ДЕРЖАВНА АДМІНІСТРАЦІЯ)

ДЕПАРТАМЕНТ ЗЕМЕЛЬНИХ РЕСУРСІВ

вул. Хрещатик, 32-а, м. Київ, 01001 тел. (044) 202 78 15

Контактний центр міста Києва (044) 15 51 E-mail: kyivland@kyivcity.gov.ua Код ЄДРПОУ 26199097

14.10.2024 № 05715-СЛ-72257

Заступнику міського голови-
секретарю Київської міської ради
Володимиру БОНДАРЕНКУ

Шановний Володимире Володимировичу!

Департамент земельних ресурсів виконавчого органу Київської міської ради (Київської міської державної адміністрації) відповідно до пункту 3 статті 26 Регламенту Київської міської ради, затвердженого рішенням Київської міської ради від 04.11.2021 № 3135/3176, направляє проєкт рішення Київської міської ради «Про надання Управлінню освіти Оболонської районної в місті Києві державної адміністрації земельної ділянки в постійне користування для експлуатації та обслуговування будівель і споруд закладу освіти (спеціалізованої школи-інтернату № 25) на вул. Ф. Максименка, 28 у Оболонському районі міста Києва» (справа № 462414499) для подальшого опрацювання.

Додатки:

- проєкт рішення Київської міської ради до справи № 462414499 на 3 арк. в 1 примірнику;
- пояснювальна записка до справи № 462414499 на 3 арк. в 1 примірнику;
- витяг з бази даних міського земельного кадастру на 1 арк. в 1 примірнику;
- матеріали супутникової фотозйомки на 1 арк. в 1 примірнику;
- технічна документація із землеустрою щодо інвентаризації земель 1 книга в 1 примірнику;
- заява від 26.09.2024 №61008-008984142-031-03 на 4 арк. в 1 примірнику;

З повагою

Директор

Валентина ПЕЛИХ

Текст проєкту рішення у паперовому вигляді відповідає проєкту в електронному вигляді на USB носії.

Начальник третього відділу
управління землеустрою
Департаменту земельних ресурсів
виконавчого органу Київської міської ради
(Київської міської державної адміністрації)



Раїса ОЛЕЩЕНКО