

08/231-1536/ПР
07.10.2024



КИЇВСЬКА МІСЬКА РАДА
IV сесія IX скликання

Р І Ш Е Н Н Я

Київ

№ _____

Про надання Управлінню освіти Подільської районної в місті Києві державної адміністрації земельної ділянки в постійне користування для експлуатації та обслуговування будівлі закладу освіти на вул. Кирилівській, 8 у Подільському районі міста Києва



304463418

Розглянувши заяву Управління освіти Подільської районної в місті Києві державної адміністрації (код ЄДРПОУ: 37393777, місцезнаходження юридичної особи: 04070, м. Київ, вулиця Введенська, 35) від 09 вересня 2024 року № 50393-008938838-031-03, керуючись статтями 9, 79¹, 83, 92, 116, 122, 123 Земельного кодексу України, пунктом 34 частини першої статті 26 Закону України «Про місцеве самоврядування в Україні», Законом України «Про адміністративну процедуру», враховуючи, що земельна ділянка зареєстрована в Державному земельному кадастрі, право комунальної власності територіальної громади міста Києва на яку зареєстровано в установленому порядку (право власності зареєстровано у Державному реєстрі речових прав на нерухоме майно 13 вересня 2024 року, номер відомостей про речове право: 56760648), Київська міська рада

ВИРІШИЛА:

1. Надати Управлінню освіти Подільської районної в місті Києві державної адміністрації, за умови виконання пункту 2 цього рішення, в постійне користування земельну ділянку площею 0,5877 га (кадастровий номер 8000000000:85:354:0013) для експлуатації та обслуговування будівлі закладу освіти (код виду цільового призначення – 03.02 для будівництва та обслуговування будівель закладів освіти) на вул. Кирилівській, 8 у Подільському

районі міста Києва із земель комунальної власності територіальної громади міста Києва у зв'язку із закріпленням нерухомого майна на праві оперативного управління відповідно до розпорядження Подільської районної в місті Києві державної адміністрації від 16.03.2011 № 235 (зі змінами внесеними розпорядженням Подільської районної в місті Києві державної адміністрації від 12.09.2023 № 717), право оперативного управління зареєстровано в Державному реєстрі речових прав на нерухоме майно 25 вересень 2023 року, номер запису про інше речове право: 51957780, заява ДЦ від 09 вересня 2024 року № 50393-008938838-031-03, справа № 304463418.

2. Управлінню освіти Подільської районної в місті Києві державної адміністрації:

2.1. Виконувати обов'язки землекористувача відповідно до вимог статті 96 Земельного кодексу України.

2.2. Вжити заходів щодо державної реєстрації права постійного користування земельною ділянкою у порядку, встановленому Законом України «Про державну реєстрацію речових прав на нерухоме майно та їх обтяжень».

2.3. Питання майнових відносин вирішувати в установленому порядку.

2.4. Забезпечити вільний доступ для прокладання нових, ремонту та експлуатації існуючих інженерних мереж і споруд, що знаходяться в межах земельної ділянки.

2.5. Під час використання земельної ділянки дотримуватися обмежень у її використанні, зареєстрованих у Державному земельному кадастрі.

2.6. Забезпечити відповідно до рішення Київської міської ради від 27 жовтня 2011 року № 384/6600 «Про затвердження Порядку видалення зелених насаджень на території міста Києва» (із змінами і доповненнями) обстеження зелених насаджень, укладання охоронного договору на зелені насадження та у випадку, визначеному законодавством, вирішення питання сплати відновної вартості зелених насаджень.

2.7. У разі необхідності проведення реконструкції, питання оформлення дозвільної та проектно-кошторисної документації вирішувати в порядку, визначеному законодавством України.

2.8. Дотримуватися вимог Закону України «Про охорону культурної спадщини».

2.9. Частину земельної ділянки в межах червоних ліній використовувати з обмеженнями відповідно до вимог містобудівного законодавства та Закону України «Про автомобільні дороги».

3. Попередити землекористувача, що використання земельної ділянки не за цільовим призначенням тягне за собою припинення права користування нею відповідно до вимог статей 141, 143 Земельного кодексу України.

4. Дане рішення набирає чинності та вважається доведеним до відома заявника з дня його оприлюднення на офіційному вебсайті Київської міської ради.

5. Контроль за виконанням цього рішення покласти на постійну комісію Київської міської ради з питань архітектури, містопланування та земельних відносин.

Київський міський голова

Віталій КЛИЧКО

ПОДАННЯ:

Заступник голови
Київської міської державної адміністрації
з питань здійснення самоврядних
повноважень

Петро ОЛЕНИЧ

Директор Департаменту земельних ресурсів
виконавчого органу Київської міської ради
(Київської міської державної адміністрації)

Валентина ПЕЛИХ

В.о. заступника директора Департаменту –
начальника юридичного управління
Департаменту земельних ресурсів
виконавчого органу Київської міської ради
(Київської міської державної адміністрації)

Дмитро РАДЗІЄВСЬКИЙ

ПОГОДЖЕНО:

Постійна комісія Київської міської ради
з питань архітектури, містопланування
та земельних відносин

Голова

Михайло ТЕРЕНТЬЄВ

Начальник управління правового
забезпечення діяльності
Київської міської ради

Валентина ПОЛОЖИШНИК

Постійна комісія Київської міської ради
з питань освіти і науки, молоді та спорту

Голова

Вадим ВАСИЛЬЧУК

Секретар

Олександр СУПРУН

ПОЯСНОВАЛЬНА ЗАПИСКА

№ ПЗН-71561 від 25.09.2024

до проекту рішення Київської міської ради:

Про надання Управлінню освіти Подільської районної в місті Києві державної адміністрації земельної ділянки в постійне користування для експлуатації та обслуговування будівлі закладу освіти на вул. Кирилівській, 8 у Подільському районі міста Києва

До справи
№ 304463418



1. Юридична особа:

Назва	Управління освіти Подільської районної в місті Києві державної адміністрації
Перелік засновників (учасників)	Відсутній
Кінцевий бенефіціарний власник (контролер)	Відсутній
Реєстраційний номер:	від 10.09.2024 № 304463418

2. Відомості про земельну ділянку (кадастровий № 8000000000:85:354:0013).

Місце розташування:	м. Київ, р-н Подільський, вул. Кирилівська, 8
Площа:	0,5877 га
Вид та термін користування:	Право в процесі оформлення (постійне користування)
Категорія земель:	Землі житлової та громадської забудови
Цільове призначення:	03.02 для будівництва та обслуговування будівель закладів освіти (для експлуатації та обслуговування будівлі закладу освіти)
Нормативна грошова оцінка (за попереднім розрахунком*)	29 522 177 грн 90 коп.

*Наведені розрахунки нормативної грошової оцінки не є остаточними і будуть уточнені відповідно до вимог чинного законодавства при оформленні права на земельну ділянку.

3. Обґрунтування прийняття рішення.

Відповідно до статті 123 Земельного кодексу України, враховуючи, що земельна ділянка зареєстрована в Державному земельному кадастрі (витяг з Державного земельного кадастру про земельну ділянку від 12.09.2024 № НВ-0002241452024), право комунальної власності територіальної громади міста Києва на яку зареєстровано в установленому порядку (інформаційна довідка з Державного реєстру речових прав на нерухоме майно від 24.09.2024 № 396169479), Департаментом земельних ресурсів виконавчого органу Київської міської ради (Київської міської державної адміністрації) розроблено проект рішення Київської міської ради щодо надання земельної ділянки у постійне користування без зміни її меж та цільового призначення без складання документації із землеустрою.

4. Мета прийняття рішення.

Метою прийняття рішення є забезпечення реалізації встановленого Земельним кодексом України права особи на оформлення права користування земельною ділянкою.

5. Особливі характеристики ділянки.

Наявність будівель і споруд на ділянці:	Земельна ділянка забудована нежитловою будівлею літ. «А» (загальноосвітній заклад I-III ступеня «Спеціалізована школа № 17 з поглибленим вивченням математики») загальною площею 7901,1 кв. м (реєстраційний номер об'єкта нерухомого майна: 1729246380000), яка є власністю територіальної громади міста Києва та закріплена на праві оперативного управління за Управлінням освіти Подільської районної в місті Києві державної адміністрації відповідно до розпорядження Подільської районної в місті Києві державної адміністрації від 16.03.2011 № 235 (зі змінами внесеними розпорядженням Подільської районної в місті Києві державної адміністрації від 12.09.2023 № 717), право оперативного управління зареєстровано в Державному реєстрі речових прав на нерухоме майно 25.09.2023, номер запису про інше речове право: 51957780 (інформаційна довідка з Державного реєстру речових прав на нерухоме майно від 24.09.2024 № 396171368).
Наявність ДПТ:	Детальний план території відсутній.
Функціональне призначення згідно з Генпланом:	Відповідно до Генерального плану міста Києва та проекту планування його приміської зони на період до 2020 року, затвердженого рішенням Київської міської ради від 28.03.2002 № 370/1804, земельна ділянка за функціональним призначенням належить частково до території житлової середньо- та малоповерхової забудови, частково до території вулиць і доріг.
Правовий режим:	Земельна ділянка належить до земель комунальної власності територіальної громади міста Києва.
Розташування в зеленій зоні:	Земельна ділянка не входить до зеленої зони.
Інші особливості:	Частина земельної ділянки розташована в межах червоних ліній. Земельна ділянка сформована в рамках реалізації Міської цільової програми використання та охорони земель міста Києва на 2022-2025 роки, затвердженої рішенням Київської міської ради від 07.10.2021 № 2727/2768 та зареєстрована у Державному земельному кадастрі на підставі розробленої КП «Київський інститут земельних відносин» технічної документації із землеустрою щодо інвентаризації земель на території кадастрового кварталу 85:354 з кодом виду цільового призначення – 03.02 для будівництва та обслуговування будівель закладів освіти. Технічна документація із землеустрою щодо інвентаризації земель на території кадастрового кварталу 85:354, обмеженого вул. Костянтинівською, вул. Ярославською, вул. Кирилівською та вул. Щекавицькою у Подільському районі м. Києва, затверджена рішенням Київської міської ради від 30.05.2024 № 584/8550.

	<p><i>Зазначаємо, що Департамент земельних ресурсів не може перебирати на себе повноваження Київської міської ради та приймати рішення про надання або відмову в наданні в постійне користування земельної ділянки, оскільки відповідно до пункту 34 частини першої статті 26 Закону України «Про місцеве самоврядування в Україні» та статей 9, 122 Земельного кодексу України такі питання вирішуються виключно на пленарних засіданнях сільської, селищної, міської ради.</i></p> <p><i>Зазначене підтверджується, зокрема, рішеннями Верховного Суду від 28.04.2021 у справі № 826/8857/16, від 17.04.2018 у справі № 826/8107/16, від 16.09.2021 у справі № 826/8847/16.</i></p> <p><i>Зважаючи на вказане, цей проект рішення направляється для подальшого розгляду Київською міською радою відповідно до її Регламенту.</i></p>
--	--

6. Стан нормативно-правової бази у даній сфері правового регулювання.

Загальні засади та порядок надання земельних ділянок у користування зацікавленим особам визначено Земельним кодексом України та Порядком набуття прав на землю із земель комунальної власності у місті Києві, затвердженим рішенням Київської міської ради від 20.04.2017 № 241/2463.

Проект рішення не стосується прав і соціальної захищеності осіб з інвалідністю та не матиме впливу на життєдіяльність цієї категорії.

Проект рішення не містить службової інформації у розумінні статті 6 Закону України «Про доступ до публічної інформації».

Проект рішення не містить інформації про фізичну особу (персональні дані) у розумінні статей 11 та 21 Закону України «Про інформацію» та статті 2 Закону України «Про захист персональних даних».

7. Фінансово-економічне обґрунтування.

Реалізація рішення не потребує додаткових витрат міського бюджету.

Відповідно до Податкового кодексу України та Положення про плату за землю в місті Києві, затвердженого рішенням Київської міської ради від 23.06.2011 № 242/5629 «Про встановлення місцевих податків і зборів у м. Києві» (зі змінами та доповненнями) розрахунковий розмір земельного податку складатиме: 2 952 грн 22 коп. (0,01 %).

8. Прогноз соціально-економічних та інших наслідків прийняття рішення.

Наслідками прийняття розробленого проекту рішення стане реалізація зацікавленою особою своїх прав щодо користування земельною ділянкою.

Доповідач: директор Департаменту земельних ресурсів **Валентина ПЕЛИХ**

Директор Департаменту земельних ресурсів

Валентина ПЕЛИХ

Код земельної ділянки: 85:354:0013
Площа: 0.5877 га
Адрес земельної ділянки: Подільський район, вул. Кирилівська, 8
Заявник: Управління освіти Подільської районної в місті Києві державної адміністрації
Вид та термін користування: постійне користування
Цільове призначення: 03.02, Для будівництва та обслуговування будівель закладів освіти



ВИТЯГ
з Державного земельного кадастру про земельну ділянку

Номер витягу	НВ-0002241452024
Дата формування	12.09.2024
Строк дії	три місяці з дати формування
Надано на заяву (запит)	Київська міська рада 12.09.2024, ЗВ-8000185672024

Дані, за якими здійснювався пошук інформації у Державному земельному кадастрі

Кадастровий номер земельної ділянки	8000000000:85:354:0013
Власник (користувач): Прізвище, власне ім'я, по батькові (за наявності)/найменування	-----
Податковий номер	-----
Унікальний номер запису в Єдиному державному демографічному реєстрі (за наявності)	-----

Загальні відомості про земельну ділянку

Кадастровий номер	8000000000:85:354:0013
Місце розташування (адміністративно-територіальна одиниця)	місто Київ, Подільський район, вулиця Кирилівська, 8
Цільове призначення: Категорія земель	Землі житлової та громадської забудови
Вид цільового призначення земельної ділянки	03.02 Для будівництва та обслуговування будівель закладів освіти
Обліковий номер масиву, до складу якого входить земельна ділянка	-----
Обліковий номер території, на якій розташовані земельні ділянки, необхідні для розміщення об'єктів, щодо яких відповідно до закону може здійснюватися примусове відчуження земельних ділянок з мотивів суспільної необхідності, до складу якої входить земельна ділянка	-----
Обліковий номер функціональної зони, до складу якої входить земельна ділянка	-----



Обліковий номер контуру об'єкта будівництва та закінченого будівництвом об'єкта, розташованого на земельній ділянці	-----
Обліковий номер меліоративної мережі, складової частини меліоративної мережі, яка забезпечує гідротехнічну меліорацію відповідної земельної ділянки	-----
Обліковий номер об'єкта інженерної інфраструктури, що належить до складу відповідної меліоративної мережі, складової частини меліоративної мережі	-----
Площа земельної ділянки, гектарів	0.5877
Нормативна грошова оцінка, гривень	-----
Дата проведення нормативної грошової оцінки	-----
Скасований кадастровий номер (номери), у разі коли земельна ділянка створена в результаті поділу/об'єднання	-----

Відомості про державну реєстрацію земельної ділянки

Інформація про документацію із землеустрою, на підставі якої здійснена державна реєстрація земельної ділянки	Технічна документація із землеустрою щодо інвентаризації земель, 04.01.2022; Комунальне підприємство "Київський інститут земельних відносин", Грудницька Жанна Миколаївна
Орган, який зареєстрував земельну ділянку	Відділ № 4 Управління надання адміністративних послуг Головного управління Держгеокадастру у Волинській області
Дата державної реєстрації земельної ділянки	06.06.2023



Відомості про право власності / право постійного користування внесені до Поземельної книги, крім відомостей про речові права, що виникли після 1 січня 2013 року

Вид права	-----
Інформація про власників (користувачів) земельної ділянки	
Прізвище, власне ім'я, по батькові (за наявності)/найменування	-----
Громадянство	-----
Реквізити документа, що посвідчує особу	-----
Податковий номер/номер та серія (за наявності) паспорта фізичної особи	-----
Унікальний номер запису в Єдиному державному демографічному реєстрі (за наявності)	-----
Місце проживання/місцезнаходження	-----
Частка у спільній власності	-----
Документ, який є підставою для виникнення права	-----
Документ, що посвідчує право	-----

Відомості про оренду, суборенду згідно з Державним реєстром земель

Стан відомостей	актуальні
Орендар:	
Прізвище, власне ім'я, по батькові (за наявності)/найменування	-----
Громадянство	-----
Реквізити документа, що посвідчує особу	-----
Податковий номер/номер та серія (за наявності) паспорта фізичної особи	-----
Унікальний номер запису в Єдиному державному демографічному реєстрі (за наявності)	-----
Місце проживання/місцезнаходження	-----



Площа земельної ділянки, -----
переданої в оренду
Орган, що здійснив державну -----
реєстрацію речового права
Дата державної реєстрації речового -----
права
Строк дії речового права -----

Суборендар:

Прізвище, власне ім'я, по батькові -----
(за наявності)/найменування
Громадянство -----
Реквізити документа, що посвідчує -----
особу
Податковий номер/номер та серія -----
(за наявності) паспорта фізичної
особи
Унікальний номер запису -----
в Єдиному державному
демографічному реєстрі (за
наявності)
Місце проживання/
місцезнаходження -----
Площа земельної ділянки (її -----
частини), переданої в суборенду
Обліковий номер частини -----
земельної ділянки, на яку
поширюється дія договору
суборенди
Орган, що здійснив державну -----
реєстрацію речового права
Дата державної реєстрації речового -----
права
Строк дії речового права -----
Додаткові відомості -----

Відомості про земельний сервітут згідно з Державним реєстром земель

Стан відомостей актуальні
Вид сервітуту -----
Площа земельної ділянки (її -----
частини), на яку поширюється дія
сервітуту



Обліковий номер земельної ділянки (її частини), на яку поширюється дія сервітуту	-----
Підстава для встановлення земельного сервітуту	-----
Орган, що здійснив державну реєстрацію сервітуту	-----
Дата державної реєстрації сервітуту	-----
Строк дії сервітуту	-----
Додаткові відомості	-----

Відомості про обмеження у використанні земельної ділянки

Вид обмеження у використанні земельної ділянки	Історичні ареали населених місць
Обліковий номер частини земельної ділянки, на яку поширюється дія обмеження у використанні земельної ділянки	-----
Площа земельної ділянки (її частини), на яку поширюється дія обмеження	0.5877 гектарів
Підстава для виникнення обмеження у використанні земельної ділянки	Закон України "Про охорону культурної спадщини" від 08.06.2000 № 1805-III; наказ Міністерства культури та інформаційної політики України від 02.08.2021 № 599 «Про затвердження меж та режимів використання території історичних ареалів м. Києва», рішення виконкому Київської міської Ради народних депутатів від 16.07.1979 № 920, розпорядження Київської міської державної адміністрації від 17.05.2002 № 979 08.06.2000
Орган, що здійснив державну реєстрацію обмеження	-----
Дата державної реєстрації обмеження	-----
Строк дії обмеження	безстроково
Вид обмеження у використанні земельної ділянки	Зона охорони археологічного культурного шару
Обліковий номер частини земельної ділянки, на яку поширюється дія обмеження у використанні земельної ділянки	-----



Площа земельної ділянки (її частини), на яку поширюється дія обмеження	0.5877 гектарів
Підстава для виникнення обмеження у використанні земельної ділянки	Закон України "Про охорону культурної спадщини" від 08.06.2000 № 1805-III, рішення виконавчого комітету Київської міської ради народних депутатів від 16.07.1979 № 920 «Про уточнення меж історико-культурних заповідників і зон охорони пам'яток історії та культури в м. Києві»; розпорядження Київської міської державної адміністрації від 17.05.2002 № 979 «Про внесення змін та доповнень до рішення виконкому Київської міської ради народних депутатів від 16.07.1979 № 920 «Про уточнення меж історико-культурних заповідників і зон охорони пам'яток історії та культури в м. Києві» 17.05.2002
Орган, що здійснив державну реєстрацію обмеження	-----
Дата державної реєстрації обмеження	-----
Строк дії обмеження	безстроково
Вид обмеження у використанні земельної ділянки	Зона регулювання забудови
Обліковий номер частини земельної ділянки, на яку поширюється дія обмеження у використанні земельної ділянки	-----
Площа земельної ділянки (її частини), на яку поширюється дія обмеження	0.5877 гектарів
Підстава для виникнення обмеження у використанні земельної ділянки	Закон України "Про охорону культурної спадщини" від 08.06.2000 № 1805-III; рішення виконавчого комітету Київської міської ради народних депутатів від 16.07.1979 № 920 «Про уточнення меж історико-культурних заповідників і зон охорони пам'яток історії та культури в м. Києві»; розпорядження Київської міської державної адміністрації від 17.05.2002 № 979 «Про внесення змін та доповнень до рішення виконкому Київської міської ради народних депутатів від 16.07.1979 № 920 «Про уточнення меж історико-культурних заповідників і зон охорони пам'яток історії та культури в м. Києві» 08.06.2000
Орган, що здійснив державну реєстрацію обмеження	-----
Дата державної реєстрації обмеження	-----



Строк дії обмеження	безстроково
Вид обмеження у використанні земельної ділянки	Зона регулювання забудови
Обліковий номер частини земельної ділянки, на яку поширюється дія обмеження у використанні земельної ділянки	-----
Площа земельної ділянки (її частини), на яку поширюється дія обмеження	0.5877 гектарів
Підстава для виникнення обмеження у використанні земельної ділянки	Закон України "Про охорону культурної спадщини" від 08.06.2000 № 1805-III, розпорядження Київської міської державної адміністрації від 21.01.2022 № 195 «Про затвердження науково-проектної документації «План організації території державного історико-архітектурного заповідника «Стародавній Київ» 21.01.2022
Орган, що здійснив державну реєстрацію обмеження	-----
Дата державної реєстрації обмеження	-----
Строк дії обмеження	безстроково
Вид обмеження у використанні земельної ділянки	Пам'ятки культурної спадщини та/або їх території
Обліковий номер частини земельної ділянки, на яку поширюється дія обмеження у використанні земельної ділянки	-----
Площа земельної ділянки (її частини), на яку поширюється дія обмеження	0.5877 гектарів
Підстава для виникнення обмеження у використанні земельної ділянки	Закон України "Про охорону культурної спадщини" від 08.06.2000 № 1805-III, наказ Міністерства культури і туризму України від 03.02.2010 № 58/0/16-10, в редакції наказу Міністерства культури України від 16.06.2011 № 453/0/16-11, охоронний № 560-Кв 16.06.2011
Орган, що здійснив державну реєстрацію обмеження	-----
Дата державної реєстрації обмеження	-----
Строк дії обмеження	безстроково



Вид обмеження у використанні земельної ділянки	Пам'ятки культурної спадщини та/або їх території
Обліковий номер частини земельної ділянки, на яку поширюється дія обмеження у використанні земельної ділянки	-----
Площа земельної ділянки (її частини), на яку поширюється дія обмеження	0.5877 гектарів
Підстава для виникнення обмеження у використанні земельної ділянки	Закон України "Про охорону культурної спадщини" від 08.06.2000 № 1805-III, рішення Київської міської ради народних депутатів від 17.11.1987 № 1112 17.11.1987
Орган, що здійснив державну реєстрацію обмеження	-----
Дата державної реєстрації обмеження	-----
Строк дії обмеження	безстроково
Вид обмеження у використанні земельної ділянки	Пам'ятки культурної спадщини та/або їх території
Обліковий номер частини земельної ділянки, на яку поширюється дія обмеження у використанні земельної ділянки	-----
Площа земельної ділянки (її частини), на яку поширюється дія обмеження	0.5877 гектарів
Підстава для виникнення обмеження у використанні земельної ділянки	Закон України "Про охорону культурної спадщини" від 08.06.2000 № 1805-III, рішення Київської міської ради народних депутатів від 17.11.1987 № 1112 17.11.1987
Орган, що здійснив державну реєстрацію обмеження	-----
Дата державної реєстрації обмеження	-----
Строк дії обмеження	безстроково
Вид обмеження у використанні земельної ділянки	Охоронна зона навколо (уздовж) об'єкта енергетичної системи
Обліковий номер частини земельної ділянки, на яку поширюється дія обмеження у використанні земельної ділянки	-----



Площа земельної ділянки (її частини), на яку поширюється дія обмеження	0.0080 гектарів
Підстава для виникнення обмеження у використанні земельної ділянки	Закон Постанова Кабінету Міністрів України від 27.12.2022 № 1455 “Про затвердження Правил охорони електричних мереж” 27.12.2022
Орган, що здійснив державну реєстрацію обмеження	-----
Дата державної реєстрації обмеження	-----
Строк дії обмеження	безстроково
Вид обмеження у використанні земельної ділянки	Охоронна зона навколо (уздовж) об’єкта енергетичної системи
Обліковий номер частини земельної ділянки, на яку поширюється дія обмеження у використанні земельної ділянки	-----
Площа земельної ділянки (її частини), на яку поширюється дія обмеження	0.0088 гектарів
Підстава для виникнення обмеження у використанні земельної ділянки	Закон Постанова Кабінету Міністрів України від 27.12.2022 № 1455 “Про затвердження Правил охорони електричних мереж” 27.12.2022
Орган, що здійснив державну реєстрацію обмеження	-----
Дата державної реєстрації обмеження	-----
Строк дії обмеження	безстроково
Вид обмеження у використанні земельної ділянки	Охоронна зона навколо (уздовж) об’єкта енергетичної системи
Обліковий номер частини земельної ділянки, на яку поширюється дія обмеження у використанні земельної ділянки	-----
Площа земельної ділянки (її частини), на яку поширюється дія обмеження	0.0024 гектарів
Підстава для виникнення обмеження у використанні земельної ділянки	Закон Постанова Кабінету Міністрів України від 27.12.2022 № 1455 “Про затвердження Правил охорони електричних мереж” 27.12.2022
Орган, що здійснив державну реєстрацію обмеження	-----



Дата державної реєстрації обмеження	-----
Строк дії обмеження	безстроково
Вид обмеження у використанні земельної ділянки	Охоронна зона навколо інженерних комунікацій
Обліковий номер частини земельної ділянки, на яку поширюється дія обмеження у використанні земельної ділянки	-----
Площа земельної ділянки (її частини), на яку поширюється дія обмеження	0.0011 гектарів
Підстава для виникнення обмеження у використанні земельної ділянки	Закон ДБН В.2.5.-20-2018 "Газопостачання", затверджений наказом Міністерства регіонального розвитку, будівництва та житлово-комунального господарства України від 15.11.2018 №305 15.11.2018
Орган, що здійснив державну реєстрацію обмеження	-----
Дата державної реєстрації обмеження	-----
Строк дії обмеження	безстроково
Вид обмеження у використанні земельної ділянки	Охоронна зона навколо інженерних комунікацій
Обліковий номер частини земельної ділянки, на яку поширюється дія обмеження у використанні земельної ділянки	-----
Площа земельної ділянки (її частини), на яку поширюється дія обмеження	0.0021 гектарів
Підстава для виникнення обмеження у використанні земельної ділянки	Закон ДБН В.2.5.-20-2018 "Газопостачання", затверджений наказом Міністерства регіонального розвитку, будівництва та житлово-комунального господарства України від 15.11.2018 №305 15.11.2018
Орган, що здійснив державну реєстрацію обмеження	-----
Дата державної реєстрації обмеження	-----
Строк дії обмеження	безстроково
Вид обмеження у використанні земельної ділянки	Охоронна зона навколо (уздовж) об'єкта електрозв'язку



Обліковий номер частини земельної ділянки, на яку поширюється дія обмеження у використанні земельної ділянки	-----
Площа земельної ділянки (її частини), на яку поширюється дія обмеження	0.0047 гектарів
Підстава для виникнення обмеження у використанні земельної ділянки	Закон Постанова Кабінету Міністрів України від 29.01.1996 №135 "Про затвердження Правил охорони ліній електров'язку" 29.01.1996
Орган, що здійснив державну реєстрацію обмеження	-----
Дата державної реєстрації обмеження	-----
Строк дії обмеження	безстроково
Вид обмеження у використанні земельної ділянки	Охоронна зона навколо (уздовж) об'єкта електров'язку
Обліковий номер частини земельної ділянки, на яку поширюється дія обмеження у використанні земельної ділянки	-----
Площа земельної ділянки (її частини), на яку поширюється дія обмеження	0.0051 гектарів
Підстава для виникнення обмеження у використанні земельної ділянки	Закон Постанова Кабінету Міністрів України від 29.01.1996 №135 "Про затвердження Правил охорони ліній електров'язку" 29.01.1996
Орган, що здійснив державну реєстрацію обмеження	-----
Дата державної реєстрації обмеження	-----
Строк дії обмеження	безстроково
Вид обмеження у використанні земельної ділянки	Охоронна зона навколо інженерних комунікацій
Обліковий номер частини земельної ділянки, на яку поширюється дія обмеження у використанні земельної ділянки	-----
Площа земельної ділянки (її частини), на яку поширюється дія обмеження	0.0025 гектарів



Підстава для виникнення обмеження у використанні земельної ділянки	Закон ДБН В.2.5-39:2008 "Інженерне обладнання будинків і споруд. Зовнішні мережі та споруди Теплові мережі", затверджений наказом Міністерства регіонального розвитку та будівництва України від 09.12.2008 №568 09.12.2008
Орган, що здійснив державну реєстрацію обмеження	-----
Дата державної реєстрації обмеження	-----
Строк дії обмеження	безстроково
Вид обмеження у використанні земельної ділянки	Охоронна зона навколо інженерних комунікацій
Обліковий номер частини земельної ділянки, на яку поширюється дія обмеження у використанні земельної ділянки	-----
Площа земельної ділянки (її частини), на яку поширюється дія обмеження	0.0063 гектарів
Підстава для виникнення обмеження у використанні земельної ділянки	Закон ДБН В 2.5-74-2013 «Водопостачання. Зовнішні мережі та споруди. Основні положення проектування», затверджений наказами Міністерства регіонального розвитку, будівництва та житлово-комунального господарства України від 08.04.2013 № 133 (зі змінами та доповненнями) 08.04.2013
Орган, що здійснив державну реєстрацію обмеження	-----
Дата державної реєстрації обмеження	-----
Строк дії обмеження	безстроково
Вид обмеження у використанні земельної ділянки	Території в червоних лініях
Обліковий номер частини земельної ділянки, на яку поширюється дія обмеження у використанні земельної ділянки	-----
Площа земельної ділянки (її частини), на яку поширюється дія обмеження	0.0103 гектарів
Підстава для виникнення обмеження у використанні земельної ділянки	Закон України від 08.09.2005 № 2862-VI "Про автомобільні дороги" 08.09.2005
Орган, що здійснив державну реєстрацію обмеження	-----



Дата державної реєстрації обмеження	-----
Строк дії обмеження	безстроково
Вид обмеження у використанні земельної ділянки	Охоронна зона пам'ятки культурної спадщини
Обліковий номер частини земельної ділянки, на яку поширюється дія обмеження у використанні земельної ділянки	-----
Площа земельної ділянки (її частини), на яку поширюється дія обмеження	0.4961 гектарів
Підстава для виникнення обмеження у використанні земельної ділянки	Закон України "Про охорону культурної спадщини" від 08.06.2000 № 1805-III 08.06.2000
Орган, що здійснив державну реєстрацію обмеження	-----
Дата державної реєстрації обмеження	-----
Строк дії обмеження	безстроково
Вид обмеження у використанні земельної ділянки	Охоронна зона пам'ятки культурної спадщини
Обліковий номер частини земельної ділянки, на яку поширюється дія обмеження у використанні земельної ділянки	-----
Площа земельної ділянки (її частини), на яку поширюється дія обмеження	0.5877 гектарів
Підстава для виникнення обмеження у використанні земельної ділянки	Закон України "Про охорону культурної спадщини" від 08.06.2000 № 1805-III 08.06.2000
Орган, що здійснив державну реєстрацію обмеження	-----
Дата державної реєстрації обмеження	-----
Строк дії обмеження	безстроково
Вид обмеження у використанні земельної ділянки	Охоронна зона пам'ятки культурної спадщини
Обліковий номер частини земельної ділянки, на яку	-----



поширюється дія обмеження у використанні земельної ділянки	
Площа земельної ділянки (її частини), на яку поширюється дія обмеження	0.5877 гектарів
Підстава для виникнення обмеження у використанні земельної ділянки	Закон України "Про охорону культурної спадщини" від 08.06.2000 № 1805-III 08.06.2000
Орган, що здійснив державну реєстрацію обмеження	-----
Дата державної реєстрації обмеження	-----
Строк дії обмеження	безстроково
Вид обмеження у використанні земельної ділянки	Охоронна зона пам'ятки культурної спадщини
Обліковий номер частини земельної ділянки, на яку поширюється дія обмеження у використанні земельної ділянки	-----
Площа земельної ділянки (її частини), на яку поширюється дія обмеження	0.5877 гектарів
Підстава для виникнення обмеження у використанні земельної ділянки	Закон України "Про охорону культурної спадщини" від 08.06.2000 № 1805-III 08.06.2000
Орган, що здійснив державну реєстрацію обмеження	-----
Дата державної реєстрації обмеження	-----
Строк дії обмеження	безстроково
Вид обмеження у використанні земельної ділянки	Охоронна зона пам'ятки культурної спадщини
Обліковий номер частини земельної ділянки, на яку поширюється дія обмеження у використанні земельної ділянки	-----
Площа земельної ділянки (її частини), на яку поширюється дія обмеження	0.4522 гектарів
Підстава для виникнення обмеження у використанні земельної ділянки	Закон України "Про охорону культурної спадщини" від 08.06.2000 № 1805-III 08.06.2000



Орган, що здійснив державну реєстрацію обмеження	-----
Дата державної реєстрації обмеження	-----
Строк дії обмеження	безстроково
Вид обмеження у використанні земельної ділянки	Охоронна зона пам'ятки культурної спадщини
Обліковий номер частини земельної ділянки, на яку поширюється дія обмеження у використанні земельної ділянки	-----
Площа земельної ділянки (її частини), на яку поширюється дія обмеження	0.5877 гектарів
Підстава для виникнення обмеження у використанні земельної ділянки	Закон України "Про охорону культурної спадщини" від 08.06.2000 № 1805-III 08.06.2000
Орган, що здійснив державну реєстрацію обмеження	-----
Дата державної реєстрації обмеження	-----
Строк дії обмеження	безстроково
Вид обмеження у використанні земельної ділянки	Охоронна зона пам'ятки культурної спадщини
Обліковий номер частини земельної ділянки, на яку поширюється дія обмеження у використанні земельної ділянки	-----
Площа земельної ділянки (її частини), на яку поширюється дія обмеження	0.1552 гектарів
Підстава для виникнення обмеження у використанні земельної ділянки	Закон України "Про охорону культурної спадщини" від 08.06.2000 № 1805-III 08.06.2000
Орган, що здійснив державну реєстрацію обмеження	-----
Дата державної реєстрації обмеження	-----
Строк дії обмеження	безстроково
Вид обмеження у використанні земельної ділянки	Охоронна зона пам'ятки культурної спадщини



Обліковий номер частини земельної ділянки, на яку поширюється дія обмеження у використанні земельної ділянки	-----
Площа земельної ділянки (її частини), на яку поширюється дія обмеження	0.2130 гектарів
Підстава для виникнення обмеження у використанні земельної ділянки	Закон України "Про охорону культурної спадщини" від 08.06.2000 № 1805-III 08.06.2000
Орган, що здійснив державну реєстрацію обмеження	-----
Дата державної реєстрації обмеження	-----
Строк дії обмеження	безстроково
Вид обмеження у використанні земельної ділянки	Охоронна зона пам'ятки культурної спадщини
Обліковий номер частини земельної ділянки, на яку поширюється дія обмеження у використанні земельної ділянки	-----
Площа земельної ділянки (її частини), на яку поширюється дія обмеження	0.4898 гектарів
Підстава для виникнення обмеження у використанні земельної ділянки	Закон України "Про охорону культурної спадщини" від 08.06.2000 № 1805-III 08.06.2000
Орган, що здійснив державну реєстрацію обмеження	-----
Дата державної реєстрації обмеження	-----
Строк дії обмеження	безстроково
Вид обмеження у використанні земельної ділянки	Охоронна зона пам'ятки культурної спадщини
Обліковий номер частини земельної ділянки, на яку поширюється дія обмеження у використанні земельної ділянки	-----
Площа земельної ділянки (її частини), на яку поширюється дія обмеження	0.3748 гектарів



Підстава для виникнення обмеження у використанні земельної ділянки	Закон Закон України "Про охорону культурної спадщини" від 08.06.2000 № 1805-III 08.06.2000
Орган, що здійснив державну реєстрацію обмеження	-----
Дата державної реєстрації обмеження	-----
Строк дії обмеження	безстроково
Вид обмеження у використанні земельної ділянки	Охоронна зона пам'ятки культурної спадщини
Обліковий номер частини земельної ділянки, на яку поширюється дія обмеження у використанні земельної ділянки	-----
Площа земельної ділянки (її частини), на яку поширюється дія обмеження	0.5426 гектарів
Підстава для виникнення обмеження у використанні земельної ділянки	Закон Закон України "Про охорону культурної спадщини" від 08.06.2000 № 1805-III 08.06.2000
Орган, що здійснив державну реєстрацію обмеження	-----
Дата державної реєстрації обмеження	-----
Строк дії обмеження	безстроково
Вид обмеження у використанні земельної ділянки	Охоронна зона пам'ятки культурної спадщини
Обліковий номер частини земельної ділянки, на яку поширюється дія обмеження у використанні земельної ділянки	-----
Площа земельної ділянки (її частини), на яку поширюється дія обмеження	0.5468 гектарів
Підстава для виникнення обмеження у використанні земельної ділянки	Закон Закон України "Про охорону культурної спадщини" від 08.06.2000 № 1805-III 08.06.2000
Орган, що здійснив державну реєстрацію обмеження	-----
Дата державної реєстрації обмеження	-----



Строк дії обмеження	безстроково
Вид обмеження у використанні земельної ділянки	Охоронна зона пам'ятки культурної спадщини
Обліковий номер частини земельної ділянки, на яку поширюється дія обмеження у використанні земельної ділянки	-----
Площа земельної ділянки (її частини), на яку поширюється дія обмеження	0.4801 гектарів
Підстава для виникнення обмеження у використанні земельної ділянки	Закон України "Про охорону культурної спадщини" від 08.06.2000 № 1805-III 08.06.2000
Орган, що здійснив державну реєстрацію обмеження	-----
Дата державної реєстрації обмеження	-----
Строк дії обмеження	безстроково
Вид обмеження у використанні земельної ділянки	Охоронна зона пам'ятки культурної спадщини
Обліковий номер частини земельної ділянки, на яку поширюється дія обмеження у використанні земельної ділянки	-----
Площа земельної ділянки (її частини), на яку поширюється дія обмеження	0.1919 гектарів
Підстава для виникнення обмеження у використанні земельної ділянки	Закон України "Про охорону культурної спадщини" від 08.06.2000 № 1805-III 08.06.2000
Орган, що здійснив державну реєстрацію обмеження	-----
Дата державної реєстрації обмеження	-----
Строк дії обмеження	безстроково
Вид обмеження у використанні земельної ділянки	Охоронна зона пам'ятки культурної спадщини
Обліковий номер частини земельної ділянки, на яку поширюється дія обмеження у використанні земельної ділянки	-----



Площа земельної ділянки (її частини), на яку поширюється дія обмеження	0.0720 гектарів
Підстава для виникнення обмеження у використанні земельної ділянки	Закон України "Про охорону культурної спадщини" від 08.06.2000 № 1805-III 08.06.2000
Орган, що здійснив державну реєстрацію обмеження	-----
Дата державної реєстрації обмеження	-----
Строк дії обмеження	безстроково
Вид обмеження у використанні земельної ділянки	Охоронна зона пам'ятки культурної спадщини
Обліковий номер частини земельної ділянки, на яку поширюється дія обмеження у використанні земельної ділянки	-----
Площа земельної ділянки (її частини), на яку поширюється дія обмеження	0.0013 гектарів
Підстава для виникнення обмеження у використанні земельної ділянки	Закон України "Про охорону культурної спадщини" від 08.06.2000 № 1805-III 08.06.2000
Орган, що здійснив державну реєстрацію обмеження	-----
Дата державної реєстрації обмеження	-----
Строк дії обмеження	безстроково
Вид обмеження у використанні земельної ділянки	Охоронна зона пам'ятки культурної спадщини
Обліковий номер частини земельної ділянки, на яку поширюється дія обмеження у використанні земельної ділянки	-----
Площа земельної ділянки (її частини), на яку поширюється дія обмеження	0.0026 гектарів
Підстава для виникнення обмеження у використанні земельної ділянки	Закон України "Про охорону культурної спадщини" від 08.06.2000 № 1805-III 08.06.2000
Орган, що здійснив державну реєстрацію обмеження	-----



Дата державної реєстрації обмеження	-----
Строк дії обмеження	безстроково
Вид обмеження у використанні земельної ділянки	Охоронна зона пам'ятки культурної спадщини
Обліковий номер частини земельної ділянки, на яку поширюється дія обмеження у використанні земельної ділянки	-----
Площа земельної ділянки (її частини), на яку поширюється дія обмеження	0.0823 гектарів
Підстава для виникнення обмеження у використанні земельної ділянки	Закон України "Про охорону культурної спадщини" від 08.06.2000 № 1805-III 08.06.2000
Орган, що здійснив державну реєстрацію обмеження	-----
Дата державної реєстрації обмеження	-----
Строк дії обмеження	безстроково
Вид обмеження у використанні земельної ділянки	Охоронна зона пам'ятки культурної спадщини
Обліковий номер частини земельної ділянки, на яку поширюється дія обмеження у використанні земельної ділянки	-----
Площа земельної ділянки (її частини), на яку поширюється дія обмеження	0.0012 гектарів
Підстава для виникнення обмеження у використанні земельної ділянки	Закон України "Про охорону культурної спадщини" від 08.06.2000 № 1805-III 08.06.2000
Орган, що здійснив державну реєстрацію обмеження	-----
Дата державної реєстрації обмеження	-----
Строк дії обмеження	безстроково
Вид обмеження у використанні земельної ділянки	Охоронна зона пам'ятки культурної спадщини
Обліковий номер частини земельної ділянки, на яку	-----



поширюється дія обмеження у використанні земельної ділянки	
Площа земельної ділянки (її частини), на яку поширюється дія обмеження	0.0021 гектарів
Підстава для виникнення обмеження у використанні земельної ділянки	Закон України "Про охорону культурної спадщини" від 08.06.2000 № 1805-III 08.06.2000
Орган, що здійснив державну реєстрацію обмеження	-----
Дата державної реєстрації обмеження	-----
Строк дії обмеження	безстроково
Вид обмеження у використанні земельної ділянки	Охоронна зона пам'ятки культурної спадщини
Обліковий номер частини земельної ділянки, на яку поширюється дія обмеження у використанні земельної ділянки	-----
Площа земельної ділянки (її частини), на яку поширюється дія обмеження	0.2730 гектарів
Підстава для виникнення обмеження у використанні земельної ділянки	Закон України "Про охорону культурної спадщини" від 08.06.2000 № 1805-III 08.06.2000
Орган, що здійснив державну реєстрацію обмеження	-----
Дата державної реєстрації обмеження	-----
Строк дії обмеження	безстроково
Вид обмеження у використанні земельної ділянки	Охоронна зона пам'ятки культурної спадщини
Обліковий номер частини земельної ділянки, на яку поширюється дія обмеження у використанні земельної ділянки	-----
Площа земельної ділянки (її частини), на яку поширюється дія обмеження	0.0016 гектарів
Підстава для виникнення обмеження у використанні земельної ділянки	Закон України "Про охорону культурної спадщини" від 08.06.2000 № 1805-III 08.06.2000



Орган, що здійснив державну реєстрацію обмеження	-----
Дата державної реєстрації обмеження	-----
Строк дії обмеження	безстроково
Вид обмеження у використанні земельної ділянки	Охоронна зона пам'ятки культурної спадщини
Обліковий номер частини земельної ділянки, на яку поширюється дія обмеження у використанні земельної ділянки	-----
Площа земельної ділянки (її частини), на яку поширюється дія обмеження	0.0035 гектарів
Підстава для виникнення обмеження у використанні земельної ділянки	Закон України "Про охорону культурної спадщини" від 08.06.2000 № 1805-III 08.06.2000
Орган, що здійснив державну реєстрацію обмеження	-----
Дата державної реєстрації обмеження	-----
Строк дії обмеження	безстроково
Вид обмеження у використанні земельної ділянки	Охоронна зона пам'ятки культурної спадщини
Обліковий номер частини земельної ділянки, на яку поширюється дія обмеження у використанні земельної ділянки	-----
Площа земельної ділянки (її частини), на яку поширюється дія обмеження	0.2721 гектарів
Підстава для виникнення обмеження у використанні земельної ділянки	Закон України "Про охорону культурної спадщини" від 08.06.2000 № 1805-III 08.06.2000
Орган, що здійснив державну реєстрацію обмеження	-----
Дата державної реєстрації обмеження	-----
Строк дії обмеження	безстроково
Вид обмеження у використанні земельної ділянки	Охоронна зона пам'ятки культурної спадщини



Обліковий номер частини земельної ділянки, на яку поширюється дія обмеження у використанні земельної ділянки	-----
Площа земельної ділянки (її частини), на яку поширюється дія обмеження	0.5440 гектарів
Підстава для виникнення обмеження у використанні земельної ділянки	Закон України "Про охорону культурної спадщини" від 08.06.2000 № 1805-III 08.06.2000
Орган, що здійснив державну реєстрацію обмеження	-----
Дата державної реєстрації обмеження	-----
Строк дії обмеження	безстроково
Вид обмеження у використанні земельної ділянки	Охоронна зона пам'ятки культурної спадщини
Обліковий номер частини земельної ділянки, на яку поширюється дія обмеження у використанні земельної ділянки	-----
Площа земельної ділянки (її частини), на яку поширюється дія обмеження	0.4868 гектарів
Підстава для виникнення обмеження у використанні земельної ділянки	Закон України "Про охорону культурної спадщини" від 08.06.2000 № 1805-III 08.06.2000
Орган, що здійснив державну реєстрацію обмеження	-----
Дата державної реєстрації обмеження	-----
Строк дії обмеження	безстроково
Вид обмеження у використанні земельної ділянки	Пам'ятки культурної спадщини та/або їх території
Обліковий номер частини земельної ділянки, на яку поширюється дія обмеження у використанні земельної ділянки	-----
Площа земельної ділянки (її частини), на яку поширюється дія обмеження	0.0916 гектарів



Підстава для виникнення обмеження у використанні земельної ділянки	Закон України "Про охорону культурної спадщини" від 08.06.2000 № 1805-III, Наказ Міністерства культури України від 22.11.2012 № 1364, занесений до Державного реєстру нерухомих пам'яток України, як пам'ятка архітектури місцевого значення № 910-Кв 22.11.2012
Орган, що здійснив державну реєстрацію обмеження	-----
Дата державної реєстрації обмеження	-----
Строк дії обмеження	безстроково
Вид обмеження у використанні земельної ділянки	Пам'ятки культурної спадщини та/або їх території
Обліковий номер частини земельної ділянки, на яку поширюється дія обмеження у використанні земельної ділянки	-----
Площа земельної ділянки (її частини), на яку поширюється дія обмеження	0.1355 гектарів
Підстава для виникнення обмеження у використанні земельної ділянки	Закон України "Про охорону культурної спадщини" від 08.06.2000 № 1805-III, Наказ Міністерства культури України від 22.11.2012 № 1364, занесений до Державного реєстру нерухомих пам'яток України, як пам'ятка архітектури місцевого значення № 909-Кв 22.11.2012
Орган, що здійснив державну реєстрацію обмеження	-----
Дата державної реєстрації обмеження	-----
Строк дії обмеження	безстроково
Вид обмеження у використанні земельної ділянки	Пам'ятки культурної спадщини та/або їх території
Обліковий номер частини земельної ділянки, на яку поширюється дія обмеження у використанні земельної ділянки	-----
Площа земельної ділянки (її частини), на яку поширюється дія обмеження	0.1076 гектарів
Підстава для виникнення обмеження у використанні земельної ділянки	Закон України "Про охорону культурної спадщини" від 08.06.2000 № 1805-III, Постанова Ради Міністрів УРСР від 24.08.1963 № 970, № 29 22.11.2012



Орган, що здійснив державну реєстрацію обмеження	-----
Дата державної реєстрації обмеження	-----
Строк дії обмеження	безстроково
Вид обмеження у використанні земельної ділянки	Охоронна зона навколо (уздовж) об'єкта енергетичної системи
Обліковий номер частини земельної ділянки, на яку поширюється дія обмеження у використанні земельної ділянки	-----
Площа земельної ділянки (її частини), на яку поширюється дія обмеження	0.0040 гектарів
Підстава для виникнення обмеження у використанні земельної ділянки	Закон Постанова Кабінету Міністрів України від 27.12.2022 № 1455 “Про затвердження Правил охорони електричних мереж” 27.12.2022
Орган, що здійснив державну реєстрацію обмеження	-----
Дата державної реєстрації обмеження	-----
Строк дії обмеження	безстроково

Інформація про документи, на підставі яких відомості про обмеження у використанні земель внесені до Державного земельного кадастру

Реквізити заяви про державну реєстрацію обмеження у використанні земель	-----
Прізвище, власне ім'я та по батькові (за наявності)/ найменування заявника	-----
Інформація про документи, на підставі яких внесені відомості про обмеження у використанні земель	-----

Відомості про заходи щодо охорони земель і ґрунтів

Назва та напрям заходу	-----
Площа	-----
Товщина родючого шару ґрунту, у тому числі об'єм ґрунтової маси	-----



Кошторисна вартість
запроектованих робіт -----
Строки проведення -----
Інформація про документи,
на підставі яких передбачено
здійснення заходу щодо охорони
земель і ґрунтів -----

Відомості про ділянки надр, надані у користування відповідно до спеціальних дозволів на користування надрами та актів про надання гірничих відводів, одержаних в порядку інформаційної взаємодії між Державним земельним кадастром, Держгеонадрами та Держпраці (за наявності)

Реєстраційний номер спеціального
дозволу на користування надрами -----
Дата видачі спеціального дозволу
на користування надрами -----
Підстава для надання спеціального
дозволу на користування надрами -----
Вид користування надрами -----
Відомості про ділянку надр, що
надається у користування -----
Площа ділянки надр, що надається
у користування -----
Вид корисної копалини -----
Відомості про особу, якій
надано спеціальний дозвіл на
користування надрами:
Прізвище, власне ім'я та
по батькові (за наявності)/
найменування -----
Реєстраційний номер облікової
картки платника податків/ серія
(за наявності) та номер паспорта
фізичної особи/код згідно з
ЄДРПОУ -----
Строк дії спеціального дозволу на
користування надрами -----
Документ, який засвідчує надання
гірничого відводу -----
Відомості про користувача
гірничого відводу (за наявності)
Найменування/ прізвище, власне
ім'я та по батькові (за наявності) -----



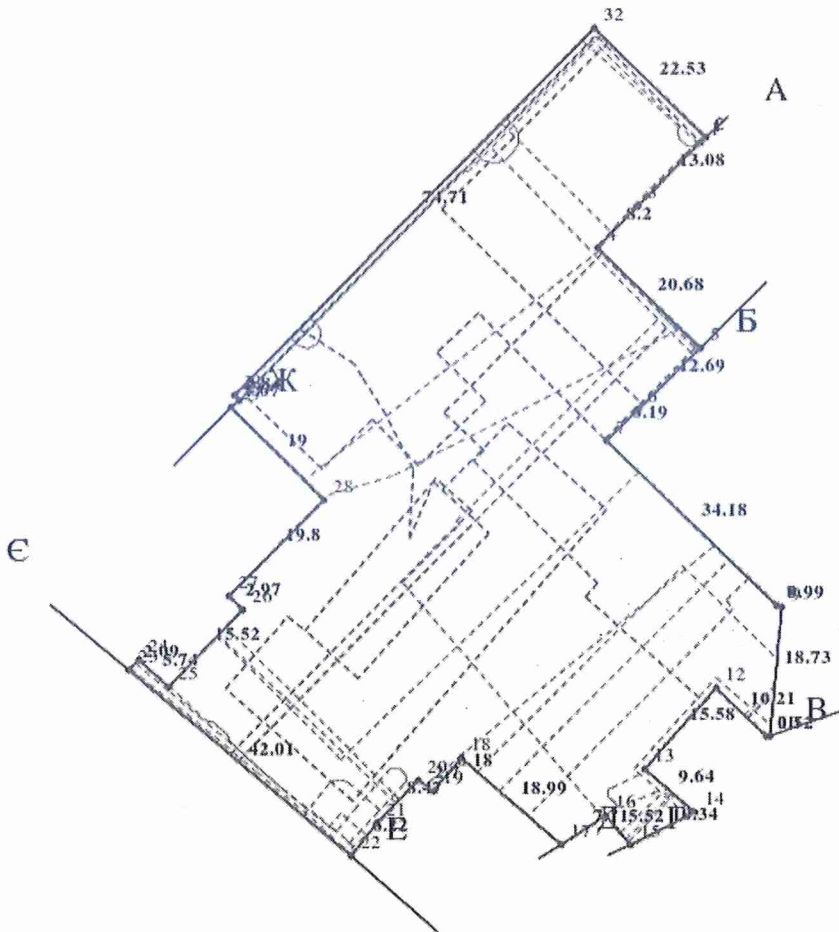
Мета надання гірничого відводу -----
Площа проекції гірничого відводу -----
Строк дії акта про надання
гірничого відводу -----



Додаток
до витягу з Державного земельного кадастру
про земельну ділянку
від 12.09.2024 р. № НВ-0002241452024

Кадастровий номер земельної ділянки 8000000000:85:354:0013

КАДАСТРОВИЙ ПЛАН ЗЕМЕЛЬНОЇ ДІЛЯНКИ



Масштаб 1: 1000



Умовні позначення:

Опис меж:

Від А до Б Землі, не надані у власність або користуванн
в межах населених пунктів;

Від Б до В Землі, не надані у власність або користуванн
в межах населених пунктів;

Від В до Г Землі, не надані у власність або користуванн
в межах населених пунктів;

Від Г до Д Землі, не надані у власність або користуванн
в межах населених пунктів;

Від Д до Е Землі, не надані у власність або користуванн
в межах населених пунктів;

Від Е до Є Землі, не надані у власність або користуванн
в межах населених пунктів;

Від Є до Ж Земельна ділянка, не надана у власність абс
користування в межах населених пунктів;

Від Ж до А Землі, не надані у власність або користуванн
в межах населених пунктів;



КООРДИНАТИ ПОВОРОТНИХ ТОЧОК МЕЖ ЗЕМЕЛЬНОЇ ДІЛЯНКИ

Номер точки	Назва точки	Відстань (метрів)	Координати (м)	
			X	Y

Місце розташування		місто Київ, Подільський район, вулиця Кирилівська, 8
Цільове призначення	Категорія земель	Землі житлової та громадської забудови
	Код цільового призначення	03.02 Для будівництва та обслуговування будівель закладів освіти
Площа, гектарів		0.5877
Відомості про перенесення в натуру (на місцевість) меж	охоронних зон, прибережних захисних смуг і пляжних зон, зон санітарної охорони, санітарно-захисних зон і зон особливого режиму використання земель (за наявності)	-----
	земельної ділянки (у разі формування земельної ділянки)	-----
	частини земельної ділянки, на якій може проводитися гідротехнічна меліорація (за наявності)	-----
Відомості про контури об'єктів нерухомого майна, меліоративних мереж, складових частин меліоративних мереж та точки водовиділу, розташовані на земельній ділянці (за наявності)		-----
Відомості про встановлені межові знаки (у разі формування земельної ділянки)		-----

Розробник документації із землеустрою:

Комунальне підприємство "Київський інститут земельних відносин", Грудницька Жанна Миколаївна
(прізвище, власне ім'я, по батькові (за наявності) фізичної особи / найменування юридичної особи)



ЕКСПЛІКАЦІЯ ЗЕМЕЛЬНИХ УГІДЬ

Всього земель, га	У тому числі за земельними угіддями, га:			
	Землі під соціально-культурними об'єктами	Землі під соціально-культурними об'єктами	Землі під соціально-культурними об'єктами	Землі під соціально-культурними об'єктами
1	2	3	4	5
Площа земельної ділянки, га 0.5877	0.0309	0.0915	0.1876	0.2777





КИЇВСЬКА МІСЬКА РАДА

Терентьєву М. О.

Васильчуку В. В.

Положишник В. О.

Редоренку І. О.

Прошу розглянути проєкт рішення від 07.10.2024
№ 08/231- 1536/ПР в установленому порядку.

Тхорику С. М.

Прошу опрацювати в межах компетенції управління.

Омельченко А. В.

Для контролю за проходженням та тиражування.

Юнаковій С. М.

Мондріївському В. М. – до відома

Старостенко Т. В.

Володимир БОНДАРЕНКО

“07” жовтня 2024 року

№ 08/231 – 1536/ПР



08/231-1536/MP
07.10.2024

УКРАЇНА

ВИКОНАВЧИЙ ОРГАН КИЇВСЬКОЇ МІСЬКОЇ РАДИ
(КИЇВСЬКА МІСЬКА ДЕРЖАВНА АДМІНІСТРАЦІЯ)

ДЕПАРТАМЕНТ ЗЕМЕЛЬНИХ РЕСУРСІВ

вул. Хрещатик, 32-а, м. Київ, 01001 тел. (044) 202 78 15

Контактний центр міста Києва (044) 15 51 E-mail: kyivland@kyivcity.gov.ua Код ЄДРПОУ 26199097

07.10.2024 № 05715-СЛ-71561

Заступнику міського голови-
секретарю Київської міської ради
Володимиру БОНДАРЕНКУ

Шановний Володимире Володимировичу!

Департамент земельних ресурсів виконавчого органу Київської міської ради (Київської міської державної адміністрації) відповідно до пункту 3 статті 26 Регламенту Київської міської ради, затвердженого рішенням Київської міської ради від 04.11.2021 № 3135/3176, направляє проект рішення Київської міської ради «Про надання Управлінню освіти Подільської районної в місті Києві державної адміністрації земельної ділянки в постійне користування для експлуатації та обслуговування будівлі закладу освіти на вул. Кирилівській, 8 у Подільському районі міста Києва» (справа № 304463418) для подальшого опрацювання.

Додатки:

- проект рішення Київської міської ради до справи № 304463418 на 3 арк. в 1 примірнику;
- пояснювальна записка до справи № 304463418 на 3 арк. в 1 примірнику;
- витяг з бази даних міського земельного кадастру на 1 арк. в 1 примірнику;
- матеріали супутникової фотозйомки на 1 арк. в 1 примірнику;
- матеріали справи № 304463418 в 1 примірнику.

З повагою

Директор

Валентина ПЕЛИХ

Текст проекту рішення у паперовому вигляді відповідає проекту в електронному вигляді на USB носії.

Начальник третього відділу
управління землеустрою
Департаменту земельних ресурсів
виконавчого органу Київської міської ради
(Київської міської державної адміністрації)



Раїса ОЛЕЩЕНКО