



08/231-1500/PP  
30.09.2024

КИЇВСЬКА МІСЬКА РАДА  
IV сесія IX скликання

Р І Ш Е Н Н Я

Київ

№ \_\_\_\_\_

Про надання КИЇВСЬКОМУ  
КОМУНАЛЬНОМУ ОБ'ЄДНАННЮ  
ЗЕЛЕНОГО БУДІВНИЦТВА ТА  
ЕКСПЛУАТАЦІЇ ЗЕЛЕНИХ  
НАСАДЖЕНЬ МІСТА «КИЇВЗЕЛЕНБУД»  
земельної ділянки в постійне користування  
для експлуатації скверу на Подільському  
узвозі у Шевченківському районі міста  
Києва



758206440

Розглянувши заяву КИЇВСЬКОГО КОМУНАЛЬНОГО ОБ'ЄДНАННЯ ЗЕЛЕНОГО БУДІВНИЦТВА ТА ЕКСПЛУАТАЦІЇ ЗЕЛЕНИХ НАСАДЖЕНЬ МІСТА «КИЇВЗЕЛЕНБУД» (код ЄДРПОУ: 03362123, місцезнаходження юридичної особи: 04053, м. Київ, вул. Кудрявська, 23) від 14 серпня 2024 року № 64125-008883663-031-03, керуючись статтями 9, 79<sup>1</sup>, 83, 92, 116, 122, 123 Земельного кодексу України, пунктом 34 частини першої статті 26 Закону України «Про місцеве самоврядування в Україні», Законом України «Про адміністративну процедуру», враховуючи рішення Київської міської ради від 06 липня 2017 року № 738/2900 «Про заходи, спрямовані на збереження територій зелених зон міста Києва» та те, що земельна ділянка зареєстрована в Державному земельному кадастрі, право комунальної власності територіальної громади міста Києва на яку зареєстровано в установленому порядку (право власності зареєстровано у Державному реєстрі речових прав на нерухоме майно 29 серпня 2024 року, номер відомостей про речове право: 56516721), Київська міська рада

**ВИРІШИЛА:**

1. Надати КИЇВСЬКОМУ КОМУНАЛЬНОМУ ОБ'ЄДНАННЮ ЗЕЛЕНОГО БУДІВНИЦТВА ТА ЕКСПЛУАТАЦІЇ ЗЕЛЕНИХ НАСАДЖЕНЬ

МІСТА «КИЇВЗЕЛЕНБУД», за умови виконання пункту 2 цього рішення, в постійне користування земельну ділянку площею 4,8807 га (кадастровий номер 8000000000:91:077:0016) для експлуатації скверу (код виду цільового призначення – 07.08 земельні ділянки загального користування, які використовуються як зелені насадження загального користування) на Подільському узвозі у Шевченківському районі міста Києва із земель комунальної власності територіальної громади міста Києва (категорія земель – землі рекреаційного призначення), заява ДЦ від 14 серпня 2024 року № 64125-008883663-031-03, справа № 758206440.

2. КИЇВСЬКОМУ КОМУНАЛЬНОМУ ОБ'ЄДНАННЮ ЗЕЛЕНОГО БУДІВНИЦТВА ТА ЕКСПЛУАТАЦІЇ ЗЕЛЕНИХ НАСАДЖЕНЬ МІСТА «КИЇВЗЕЛЕНБУД»:

2.1. Виконувати обов'язки землекористувача відповідно до вимог статті 96 Земельного кодексу України.

2.2. Вжити заходів щодо державної реєстрації права постійного користування земельною ділянкою у порядку, встановленому Законом України «Про державну реєстрацію речових прав на нерухоме майно та їх обтяжень».

2.3. Забезпечити вільний доступ для прокладання нових, ремонту та експлуатації існуючих інженерних мереж і споруд, що знаходяться в межах земельної ділянки.

2.4. Під час використання земельної ділянки дотримуватися обмежень у її використанні, зареєстрованих у Державному земельному кадастрі.

2.5. Частину земельної ділянки в межах червоних ліній використовувати з обмеженнями відповідно до вимог містобудівного законодавства та Закону України «Про автомобільні дороги».

2.6. Дотримуватися вимог Закону України «Про охорону культурної спадщини».

3. Попередити землекористувача, що використання земельної ділянки не за цільовим призначенням тягне за собою припинення права користування нею відповідно до вимог статей 141, 143 Земельного кодексу України.

4. Дане рішення набирає чинності та вважається доведеним до відома заявника з дня його оприлюднення на офіційному вебсайті Київської міської ради.

5. Контроль за виконанням цього рішення покласти на постійну комісію Київської міської ради з питань архітектури, містопланування та земельних відносин.

Київський міський голова

Віталій КЛИЧКО



## ПОДАННЯ:

Заступник голови  
Київської міської державної адміністрації  
з питань здійснення самоврядних  
повноважень



Петро ОЛЕНИЧ

Директор Департаменту земельних ресурсів  
виконавчого органу Київської міської ради  
(Київської міської державної адміністрації)



Валентина ПЕЛИХ

Начальник юридичного управління  
Департаменту земельних ресурсів  
виконавчого органу Київської міської ради  
(Київської міської державної адміністрації)



Дмитро РАДЗІВСЬКИЙ

## ПОГОДЖЕНО:

Постійна комісія Київської міської ради  
з питань архітектури, містопланування  
та земельних відносин

Голова

Михайло ТЕРЕНТЬЄВ

Секретар

Юрій ФЕДОРЕНКО

Начальник управління правового  
забезпечення діяльності  
Київської міської ради

Валентина ПОЛОЖИШНИК

Постійна комісія Київської міської  
ради з питань екологічної політики

Голова

Денис МОСКАЛЬ

Секретар

Євгенія КУЛЕБА

# ПОЯСНОВАЛЬНА ЗАПИСКА

№ ПЗН-71341 від 19.09.2024

до проекту рішення Київської міської ради:

**Про надання КИЇВСЬКОМУ КОМУНАЛЬНОМУ  
ОБ'ЄДНАННЮ ЗЕЛЕНОГО БУДІВНИЦТВА ТА  
ЕКСПЛУАТАЦІЇ ЗЕЛЕНИХ НАСАДЖЕНЬ МІСТА  
«КИЇВЗЕЛЕНБУД» земельної ділянки в постійне**

**користування для експлуатації скверу на Подільському узвозі  
у Шевченківському районі міста Києва**

До справи  
№ 758206440



## 1. Юридична особа:

Назва	КИЇВСЬКЕ КОМУНАЛЬНЕ ОБ'ЄДНАННЯ ЗЕЛЕНОГО БУДІВНИЦТВА ТА ЕКСПЛУАТАЦІЇ ЗЕЛЕНИХ НАСАДЖЕНЬ МІСТА «КИЇВЗЕЛЕНБУД»
Перелік засновників (учасників)	КИЇВСЬКА МІСЬКА ДЕРЖАВНА АДМІНІСТРАЦІЯ Україна, місто Київ, ВУЛИЦЯ ХРЕЦАТИК, 36
Кінцевий бенефіціарний власник (контролер)	Відсутній
Реєстраційний номер:	від 19.08.2024 № 758206440

## 2. Відомості про земельну ділянку (кадастровий № 8000000000:91:077:0016).

Місце розташування:	м. Київ, р-н Шевченківський, узвіз Подільський
Площа:	4,8807 га
Вид та термін користування:	Право в процесі оформлення (постійне користування)
Категорія земель:	землі рекреаційного призначення
Цільове призначення:	07.08 земельні ділянки загального користування, які використовуються як зелені насадження загального користування (для експлуатації скверу)
Нормативна грошова оцінка (за попереднім розрахунком*)	39 068 854 грн 56 коп.

\* Наведені розрахунки нормативної грошової оцінки не є остаточними і будуть уточнені відповідно до вимог чинного законодавства при оформленні права на земельну ділянку.

## 3. Обґрунтування прийняття рішення.

Відповідно до статті 123 Земельного кодексу України, враховуючи, що земельна ділянка зареєстрована в Державному земельному кадастрі (витяг з Державного земельного кадастру про земельну ділянку від 18.09.2024 № НВ-0002300282024), право комунальної власності територіальної громади міста Києва на яку зареєстровано в установленому порядку (право власності зареєстровано у Державному реєстрі речових прав на нерухоме майно 29 серпня 2024 року, номер відомостей про речове право: 56516721), Департаментом земельних ресурсів виконавчого органу Київської міської ради (Київської міської державної адміністрації) розроблено проект рішення Київської міської ради щодо надання в постійне користування земельної ділянки без зміни її меж та цільового призначення без складання документації із землеустрою.



**4. Мета прийняття рішення.**

Метою прийняття рішення є забезпечення реалізації встановленого Земельним кодексом України права особи на оформлення права користування на землю.

**5. Особливі характеристики ділянки.**

Наявність будівель і споруд на ділянці:	Земельна ділянка вільна від капітальної забудови.
Наявність ДПТ:	Детальний план території відсутній.
Функціональне призначення згідно з Генпланом:	Відповідно до Генерального плану міста Києва та проекту планування його приміської зони на період до 2020 року, затвердженого рішенням Київської міської ради від 28.03.2002 № 370/1804, земельна ділянка за функціональним призначенням відноситься переважно до території зелених насаджень загального користування та частково до вулиць і доріг згідно умовних позначень основного креслення чинного Генерального плану. Частина земельної ділянки розташована в межах червоних ліній (лист Департаменту містобудування та архітектури виконавчого органу Київської міської ради (Київської міської державної адміністрації) від 06.09.2024 № 055-8593).
Правовий режим:	Земельна ділянка належить до земель комунальної власності територіальної громади міста Києва.
Розташування в зеленій зоні:	Земельна ділянка не входить до зеленої зони.
Інші особливості:	<p>Частина земельної ділянки розташована в межах червоних ліній.</p> <p>Земельна ділянка сформована в рамках реалізації Міської цільової програми використання та охорони земель міста Києва на 2019-2021 роки, затвердженої рішенням Київської міської ради від 04.12.2018 № 229/6280 та зареєстрована у Державному земельному кадастрі на підставі розробленої КП «Київський інститут земельних відносин» технічної документації із землеустрою щодо інвентаризації земель на території кадастрового кварталу 91:077 з кодом виду цільового призначення – 07.08 земельні ділянки загального користування, які використовуються як зелені насадження загального користування.</p> <p>Технічна документація із землеустрою щодо інвентаризації земель на території кадастрового кварталу 91:077 обмеженого вул. Академіка Ромоданова, вул. Макарівська, узвозом Врубелівський, узвозом Подільський, вул. Овруцька, вул. Багговутівська у Шевченківському та Подільському районах м. Києва затверджена рішенням Київської міської ради від 11.04.2024 № 430/8396.</p> <p>Зазначаємо, що Департамент земельних ресурсів не може перебирати на себе повноваження Київської міської ради та приймати рішення щодо надання або відмову у наданні в постійне користування земельної ділянки, оскільки відповідно до пункту 34 частини першої статті 26 Закону України «Про місцеве самоврядування в Україні» та статей 9, 122 Земельного кодексу України такі питання вирішуються виключно на пленарних засіданнях сільської, селищної, міської ради.</p>

	<i>Зазначене підтверджується, зокрема, рішеннями Верховного Суду від 28.04.2021 у справі № 826/8857/16, від 17.04.2018 у справі № 826/8107/16, від 16.09.2021 у справі № 826/8847/16. Зважаючи на вказане, цей проєкт рішення направляється для подальшого розгляду Київською міською радою відповідно до її Регламенту.</i>
--	--

#### **6. Стан нормативно-правової бази у даній сфері правового регулювання.**

Загальні засади та порядок надання земельних ділянок у користування зацікавленим особам визначено Земельним кодексом України та Порядком набуття прав на землю із земель комунальної власності у місті Києві, затвердженим рішенням Київської міської ради від 20.04.2017 № 241/2463.

Проєкт рішення не стосується прав і соціальної захищеності осіб з інвалідністю та не матиме впливу на життєдіяльність цієї категорії.

Проєкт рішення не містить службової інформації у розумінні статті 6 Закону України «Про доступ до публічної інформації».

Проєкт рішення не містить інформації про фізичну особу (персональні дані) у розумінні статей 11 та 21 Закону України «Про інформацію» та статті 2 Закону України «Про захист персональних даних».

#### **7. Фінансово-економічне обґрунтування.**

Реалізація рішення не потребує додаткових витрат міського бюджету.

Відповідно до Податкового кодексу України та Положення про плату за землю в місті Києві, затвердженого рішенням Київської міської ради від 23.06.2011 № 242/5629 «Про встановлення місцевих податків і зборів у м. Києві» (зі змінами та доповненнями) розрахунковий розмір земельного податку складатиме: **390 688 грн 55 коп. (1%)**.

#### **8. Прогноз соціально-економічних та інших наслідків прийняття рішення.**

Наслідками прийняття розробленого проєкту рішення стане реалізація зацікавленою особою своїх прав щодо користування земельною ділянкою.

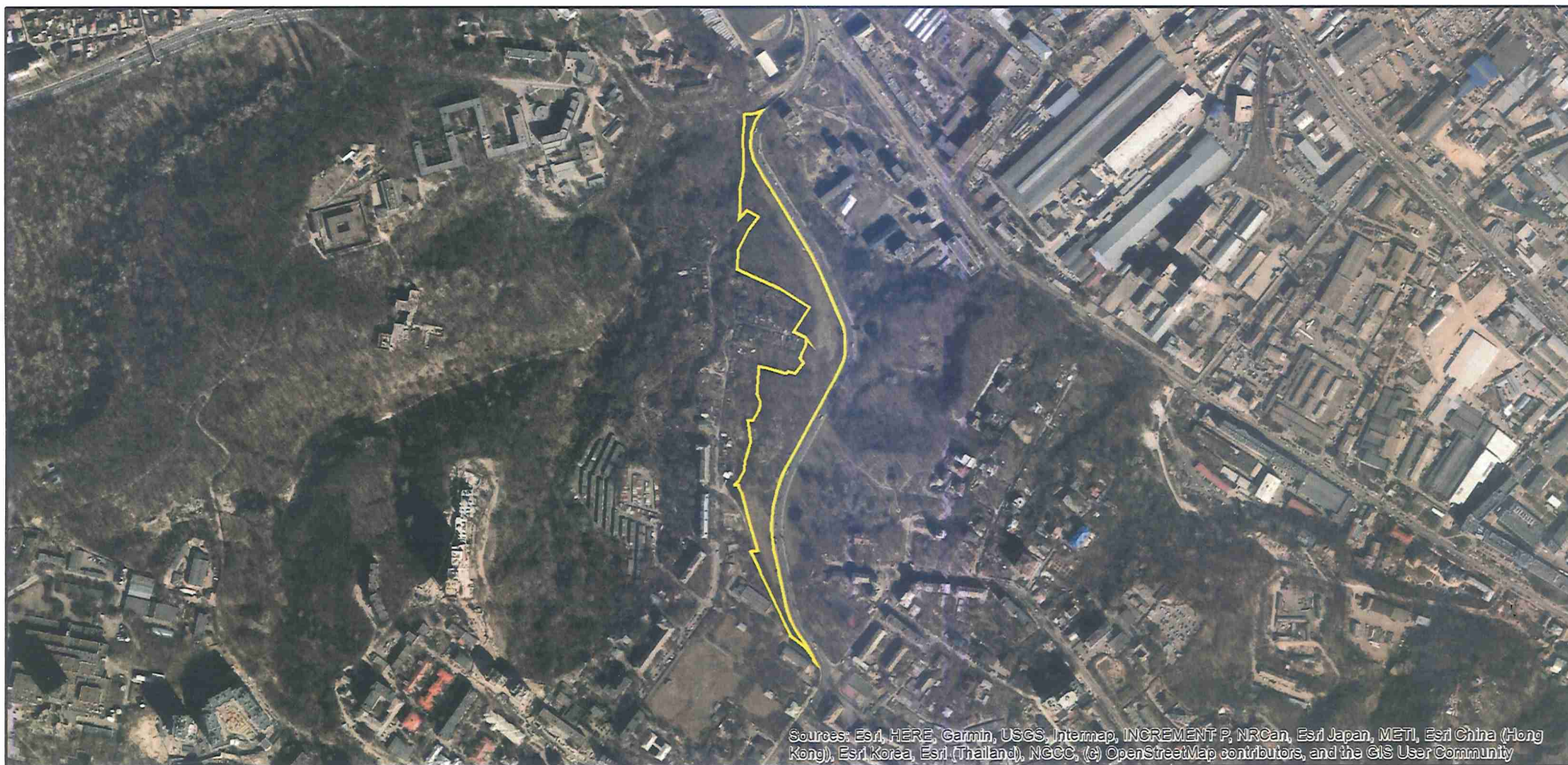
Доповідач: директор Департаменту земельних ресурсів **Валентина ПЕЛИХ**

Директор Департаменту земельних ресурсів

Валентина ПЕЛИХ



Код земельної ділянки: 91:077:0016  
Площа: 4.8807 га  
Адрес земельної ділянки: Шевченківський район, узвіз Подільський  
Заявник: КИЇВСЬКЕ КОМУНАЛЬНЕ ОБ'ЄДНАННЯ ЗЕЛЕНОГО БУДІВНИЦТВА ТА ЕКСПЛУАТАЦІЇ ЗЕЛЕНИХ НАСАДЖЕНЬ МІСТА "КИЇВЗЕЛЕНБУД"  
Вид та термін користування: постійне користування  
Цільове призначення: 07.08, Земельні ділянки загального користування, які використовуються як зелені насадження загального користування





**ВИТЯГ**  
з Державного земельного кадастру про земельну ділянку

Номер витягу	НВ-0002300282024
Дата формування	18.09.2024
Строк дії	три місяці з дати формування
Надано на заяву (запит)	Київська міська рада
	18.09.2024, ЗВ-8000186942024

Дані, за якими здійснювався пошук інформації у Державному земельному кадастрі

Кадастровий номер земельної ділянки	8000000000:91:077:0016
Власник (користувач):	
Прізвище, власне ім'я, по батькові (за наявності)/найменування	----
Податковий номер	----
Унікальний номер запису в Єдиному державному демографічному реєстрі (за наявності)	----

Загальні відомості про земельну ділянку

Кадастровий номер	8000000000:91:077:0016
Місце розташування (адміністративно-територіальна одиниця)	місто Київ, район Шевченківський, узвіз Подільський
Цільове призначення:	
Категорія земель	Землі рекреаційного призначення
Вид цільового призначення земельної ділянки	07.08 Земельні ділянки загального користування, які використовуються як зелені насадження загального користування

Обліковий номер масиву, до складу якого входить земельна ділянка	----
Обліковий номер території, на якій розташовані земельні ділянки, необхідні для розміщення об'єктів, щодо яких відповідно до закону може здійснюватися примусове відчуження земельних ділянок з мотивів суспільної необхідності, до складу якої входить земельна ділянка	----



Обліковий номер функціональної зони, до складу якої входить земельна ділянка	----
Обліковий номер контуру об'єкта будівництва та закінченого будівництвом об'єкта, розташованого на земельній ділянці	----
Обліковий номер меліоративної мережі, складової частини меліоративної мережі, яка забезпечує гідротехнічну меліорацію відповідної земельної ділянки	----
Обліковий номер об'єкта інженерної інфраструктури, що належить до складу відповідної меліоративної мережі, складової частини меліоративної мережі	----
Площа земельної ділянки, гектарів	4.8807
Нормативна грошова оцінка, гривень	----
Дата проведення нормативної грошової оцінки	----
Скасований кадастровий номер (номери), у разі коли земельна ділянка створена в результаті поділу/об'єднання	----

Відомості про державну реєстрацію земельної ділянки

Інформація про документацію із землеустрою, на підставі якої здійснена державна реєстрація земельної ділянки	Технічна документація із землеустрою щодо інвентаризації земель, 08.12.2021; КП КІЗВ, Ренкас Марина Олександрівна
Орган, який зареєстрував земельну ділянку	Відділ №4 Управління у Куп'янському районі
Дата державної реєстрації земельної ділянки	27.12.2021





Відомості про право власності/право постійного користування згідно з Державним реєстром речових прав на нерухоме майно

Вид права	Право власності
Інформація про власників (користувачів) земельної ділянки	
Прізвище, власне ім'я, по батькові (за наявності)/найменування	КИЇВСЬКА МІСЬКА РАДА
Громадянство	Відомості з ДРРП не надходили
Реквізити документа, що посвідчує особу	Відомості з ДРРП не надходили
Податковий номер/номер та серія (за наявності) паспорта фізичної особи	22883141
Унікальний номер запису в Єдиному державному демографічному реєстрі (за наявності)	Відомості з ДРРП не надходили
Місце проживання/місцезнаходження	Відомості з ДРРП не надходили
Частка у спільній власності	Відомості з ДРРП не надходили
Документ, який є підставою для виникнення права	Закон "Про внесення змін до деяких законодавчих актів України щодо розмежування земель державної та комунальної власності", Верховна Рада України 06.09.2012 5245-VI; рішення органу місцевого самоврядування щодо об'єкта речового права, Київська міська рада 11.04.2024 430/8396;
Документ, що посвідчує право	----

Відомості про оренду, суборенду згідно з Державним реєстром речових прав на нерухоме майно

Орендар:	
Прізвище, власне ім'я, по батькові (за наявності)/найменування	Відомості з ДРРП не надходили
Громадянство	Відомості з ДРРП не надходили
Реквізити документа, що посвідчує особу	Відомості з ДРРП не надходили
Податковий номер/номер та серія (за наявності) паспорта фізичної особи	Відомості з ДРРП не надходили
Унікальний номер запису в Єдиному державному демографічному реєстрі (за наявності)	Відомості з ДРРП не надходили



Місце проживання/місцезнаходження	Відомості з ДРРП не надходили
Площа земельної ділянки, переданої в оренду	Відомості з ДРРП не надходили
Орган, що здійснив державну реєстрацію речового права	Відомості з ДРРП не надходили
Дата державної реєстрації речового права	Відомості з ДРРП не надходили
Строк дії речового права	Відомості з ДРРП не надходили

Суборендар:	
Прізвище, власне ім'я, по батькові (за наявності)/найменування	Відомості з ДРРП не надходили
Громадянство	Відомості з ДРРП не надходили
Реквізити документа, що посвідчує особу	Відомості з ДРРП не надходили
Податковий номер/номер та серія (за наявності) паспорта фізичної особи	Відомості з ДРРП не надходили
Унікальний номер запису в Єдиному державному демографічному реєстрі (за наявності)	Відомості з ДРРП не надходили
Місце проживання/місцезнаходження	Відомості з ДРРП не надходили
Площа земельної ділянки (її частини), переданої в суборенду	Відомості з ДРРП не надходили
Обліковий номер частини земельної ділянки, на яку поширюється дія договору суборенди	Відомості з ДРРП не надходили
Орган, що здійснив державну реєстрацію речового права	Відомості з ДРРП не надходили
Дата державної реєстрації речового права	Відомості з ДРРП не надходили
Строк дії речового права	Відомості з ДРРП не надходили
Додаткові відомості	----

Відомості про земельний сервітут згідно з Державним реєстром речових прав на нерухоме майно	
Вид сервітуту	Відомості з ДРРП не надходили



Площа земельної ділянки (її частини), на яку поширюється дія сервітуту	Відомості з ДРРП не надходили
Обліковий номер земельної ділянки (її частини), на яку поширюється дія сервітуту	Відомості з ДРРП не надходили
Підстава для встановлення земельного сервітуту	Відомості з ДРРП не надходили
Орган, що здійснив державну реєстрацію сервітуту	Відомості з ДРРП не надходили
Дата державної реєстрації сервітуту	Відомості з ДРРП не надходили
Строк дії сервітуту	Відомості з ДРРП не надходили
Додаткові відомості	----

Відомості про обтяження згідно з Державним реєстром речових прав на нерухоме майно

Вид обтяження	Відомості з ДРРП не надходили
Опис предмета обтяження	Відомості з ДРРП не надходили
Дата державної реєстрації обтяження	Відомості з ДРРП не надходили
Орган, що здійснив державну реєстрацію обтяження	Відомості з ДРРП не надходили
Документ, який є підставою для виникнення обтяження	Відомості з ДРРП не надходили
Додаткові відомості	----

Відомості про обмеження у використанні земельної ділянки

Вид обмеження у використанні земельної ділянки	Охоронна зона пам'ятки культурної спадщини
Обліковий номер частини земельної ділянки, на яку поширюється дія обмеження у використанні земельної ділянки	----
Площа земельної ділянки (її частини), на яку поширюється дія обмеження	4.5627 гектарів
Підстава для виникнення обмеження у використанні земельної ділянки	Закон Закон України "Про охорону культурної спадщини" від 08.06.2000 № 1805-III, Наказ Міністерства культури і туризму України від 03.02.2010 № 58/0/16-10 "Про затвердження науково-проектної документації щодо меж і режимів використання зон охорони пам'яток та історичних ареалів та занесення об'єктів культурної спадщини до Державного



реєстру нерухомих пам'яток України" у редакції наказу Міністерства культури і туризму від 16.06.2011 № 453/0/16-11	-----
Орган, що здійснив державну реєстрацію обмеження	-----
Дата державної реєстрації обмеження	-----
Строк дії обмеження	безстроково
Вид обмеження у використанні земельної ділянки	Зона регулювання забудови
Обліковий номер частини земельної ділянки, на яку поширюється дія обмеження у використанні земельної ділянки	----
Площа земельної ділянки (її частини), на яку поширюється дія обмеження	4.5704 гектарів
Підстава для виникнення обмеження у використанні земельної ділянки	Закон Закон України "Про охорону культурної спадщини" від 08.06.2000 № 1805-III, наказ Департаменту охорони культурної спадщини від 18.12.2019 № 86
Орган, що здійснив державну реєстрацію обмеження	-----
Дата державної реєстрації обмеження	-----
Строк дії обмеження	безстроково
Вид обмеження у використанні земельної ділянки	Зона охоронюваного ландшафту
Обліковий номер частини земельної ділянки, на яку поширюється дія обмеження у використанні земельної ділянки	----
Площа земельної ділянки (її частини), на яку поширюється дія обмеження	4.6134 гектарів
Підстава для виникнення обмеження у використанні земельної ділянки	Закон Закон України "Про охорону культурної спадщини" від 08.06.2000 № 1805-III, Розпорядження Київської міської державної адміністрації "Про внесення змін та доповнень до рішення Виконкому Київської міської Ради народних депутатів від 16.07.79 №920 "Про уточнення меж історико-культурних заповідників і зон охорони пам'яток історії та культури в м.Києві" від 17.05.2002 № 979
Орган, що здійснив державну реєстрацію обмеження	-----





Дата державної реєстрації обмеження	----
Строк дії обмеження	безстроково
Вид обмеження у використанні земельної ділянки	Зона охорони археологічного культурного шару
Обліковий номер частини земельної ділянки, на яку поширюється дія обмеження у використанні земельної ділянки	----
Площа земельної ділянки (її частини), на яку поширюється дія обмеження	1.8673 гектарів
Підстава для виникнення обмеження у використанні земельної ділянки	Закон України "Про охорону культурної спадщини" від 08.06.2000 № 1805-III, Розпорядження Київської міської державної адміністрації "Про внесення змін та доповнень до рішення Виконкому Київської міської Ради народних депутатів від 16.07.79 №920 "Про уточнення меж історико-культурних заповідників і зон охорони пам'яток історії та культури в м.Києві" від 17.05.2002 № 979
Орган, що здійснив державну реєстрацію обмеження	----
Дата державної реєстрації обмеження	----
Строк дії обмеження	безстроково
Вид обмеження у використанні земельної ділянки	Охоронна зона навколо (уздовж) об'єкта транспорту
Обліковий номер частини земельної ділянки, на яку поширюється дія обмеження у використанні земельної ділянки	----
Площа земельної ділянки (її частини), на яку поширюється дія обмеження	0.0053 гектарів
Підстава для виникнення обмеження у використанні земельної ділянки	Закон ДБН В.2.5-39:2008 "Інженерне обладнання будинків і споруд. Зовнішні мережі та споруди. Теплові мережі", затверджені наказом Міністерства регіонального розвитку та будівництва України № 568 09.12.2008
Орган, що здійснив державну реєстрацію обмеження	----
Дата державної реєстрації обмеження	----
Строк дії обмеження	безстроково



Вид обмеження у використанні земельної ділянки	Охоронна зона навколо (уздовж) об'єкта енергетичної системи
Обліковий номер частини земельної ділянки, на яку поширюється дія обмеження у використанні земельної ділянки	----
Площа земельної ділянки (її частини), на яку поширюється дія обмеження	0.0001 гектарів
Підстава для виникнення обмеження у використанні земельної ділянки	Закон Постанова Кабінету Міністрів України "Про затвердження Правил охорони електричних мереж" №209 04.03.1997
Орган, що здійснив державну реєстрацію обмеження	----
Дата державної реєстрації обмеження	----
Строк дії обмеження	безстроково
Вид обмеження у використанні земельної ділянки	Охоронна зона навколо (уздовж) об'єкта енергетичної системи
Обліковий номер частини земельної ділянки, на яку поширюється дія обмеження у використанні земельної ділянки	----
Площа земельної ділянки (її частини), на яку поширюється дія обмеження	0.0116 гектарів
Підстава для виникнення обмеження у використанні земельної ділянки	Закон Постанова Кабінету Міністрів України "Про затвердження Правил охорони електричних мереж" №209 04.03.1997
Орган, що здійснив державну реєстрацію обмеження	----
Дата державної реєстрації обмеження	----
Строк дії обмеження	безстроково
Вид обмеження у використанні земельної ділянки	Охоронна зона навколо (уздовж) об'єкта енергетичної системи
Обліковий номер частини земельної ділянки, на яку поширюється дія обмеження у використанні земельної ділянки	----



Площа земельної ділянки (її частини), на яку поширюється дія обмеження	0.0001 гектарів
Підстава для виникнення обмеження у використанні земельної ділянки	Закон Постанова Кабінету Міністрів України "Про затвердження Правил охорони електричних мереж" №209 04.03.1997
Орган, що здійснив державну реєстрацію обмеження	----
Дата державної реєстрації обмеження	----
Строк дії обмеження	безстроково
Вид обмеження у використанні земельної ділянки	Охоронна зона навколо (уздовж) об'єкта енергетичної системи
Обліковий номер частини земельної ділянки, на яку поширюється дія обмеження у використанні земельної ділянки	----
Площа земельної ділянки (її частини), на яку поширюється дія обмеження	0.0004 гектарів
Підстава для виникнення обмеження у використанні земельної ділянки	Закон Постанова Кабінету Міністрів України "Про затвердження Правил охорони електричних мереж" №209 04.03.1997
Орган, що здійснив державну реєстрацію обмеження	----
Дата державної реєстрації обмеження	----
Строк дії обмеження	безстроково
Вид обмеження у використанні земельної ділянки	Охоронна зона навколо (уздовж) об'єкта енергетичної системи
Обліковий номер частини земельної ділянки, на яку поширюється дія обмеження у використанні земельної ділянки	----
Площа земельної ділянки (її частини), на яку поширюється дія обмеження	0.0032 гектарів
Підстава для виникнення обмеження у використанні земельної ділянки	Закон Постанова Кабінету Міністрів України "Про затвердження Правил охорони електричних мереж" №209 04.03.1997
Орган, що здійснив державну реєстрацію обмеження	----



Дата державної реєстрації обмеження	----
Строк дії обмеження	безстроково
Вид обмеження у використанні земельної ділянки	Охоронна зона навколо (уздовж) об'єкта енергетичної системи
Обліковий номер частини земельної ділянки, на яку поширюється дія обмеження у використанні земельної ділянки	----
Площа земельної ділянки (її частини), на яку поширюється дія обмеження	0.0001 гектарів
Підстава для виникнення обмеження у використанні земельної ділянки	Закон Постанова Кабінету Міністрів України "Про затвердження Правил охорони електричних мереж" №209 04.03.1997
Орган, що здійснив державну реєстрацію обмеження	----
Дата державної реєстрації обмеження	----
Строк дії обмеження	безстроково
Вид обмеження у використанні земельної ділянки	Охоронна зона навколо (уздовж) об'єкта енергетичної системи
Обліковий номер частини земельної ділянки, на яку поширюється дія обмеження у використанні земельної ділянки	----
Площа земельної ділянки (її частини), на яку поширюється дія обмеження	0.0005 гектарів
Підстава для виникнення обмеження у використанні земельної ділянки	Закон Постанова Кабінету Міністрів України "Про затвердження Правил охорони електричних мереж" №209 04.03.1997
Орган, що здійснив державну реєстрацію обмеження	----
Дата державної реєстрації обмеження	----
Строк дії обмеження	безстроково
Вид обмеження у використанні земельної ділянки	Охоронна зона навколо (уздовж) об'єкта енергетичної системи
Обліковий номер частини земельної ділянки, на яку	----





поширюється дія обмеження у використанні земельної ділянки	
Площа земельної ділянки (її частини), на яку поширюється дія обмеження	0.0111 гектарів
Підстава для виникнення обмеження у використанні земельної ділянки	Закон Постанова Кабінету Міністрів України "Про затвердження Правил охорони електричних мереж" №209 04.03.1997
Орган, що здійснив державну реєстрацію обмеження	----
Дата державної реєстрації обмеження	----
Строк дії обмеження	безстроково
Вид обмеження у використанні земельної ділянки	Охоронна зона навколо (уздовж) об'єкта енергетичної системи
Обліковий номер частини земельної ділянки, на яку поширюється дія обмеження у використанні земельної ділянки	----
Площа земельної ділянки (її частини), на яку поширюється дія обмеження	0.0001 гектарів
Підстава для виникнення обмеження у використанні земельної ділянки	Закон Постанова Кабінету Міністрів України "Про затвердження Правил охорони електричних мереж" №209 04.03.1997
Орган, що здійснив державну реєстрацію обмеження	----
Дата державної реєстрації обмеження	----
Строк дії обмеження	безстроково
Вид обмеження у використанні земельної ділянки	Охоронна зона навколо (уздовж) об'єкта енергетичної системи
Обліковий номер частини земельної ділянки, на яку поширюється дія обмеження у використанні земельної ділянки	----
Площа земельної ділянки (її частини), на яку поширюється дія обмеження	0.0001 гектарів
Підстава для виникнення обмеження у використанні земельної ділянки	Закон Постанова Кабінету Міністрів України "Про затвердження Правил охорони електричних мереж" №209 04.03.1997



Орган, що здійснив державну реєстрацію обмеження	----
Дата державної реєстрації обмеження	----
Строк дії обмеження	безстроково
Вид обмеження у використанні земельної ділянки	Охоронна зона навколо (уздовж) об'єкта енергетичної системи
Обліковий номер частини земельної ділянки, на яку поширюється дія обмеження у використанні земельної ділянки	----
Площа земельної ділянки (її частини), на яку поширюється дія обмеження	0.0033 гектарів
Підстава для виникнення обмеження у використанні земельної ділянки	Закон Постанова Кабінету Міністрів України "Про затвердження Правил охорони електричних мереж" №209 04.03.1997
Орган, що здійснив державну реєстрацію обмеження	----
Дата державної реєстрації обмеження	----
Строк дії обмеження	безстроково
Вид обмеження у використанні земельної ділянки	Охоронна зона навколо (уздовж) об'єкта енергетичної системи
Обліковий номер частини земельної ділянки, на яку поширюється дія обмеження у використанні земельної ділянки	----
Площа земельної ділянки (її частини), на яку поширюється дія обмеження	0.0023 гектарів
Підстава для виникнення обмеження у використанні земельної ділянки	Закон Постанова Кабінету Міністрів України "Про затвердження Правил охорони електричних мереж" №209 04.03.1997
Орган, що здійснив державну реєстрацію обмеження	----
Дата державної реєстрації обмеження	----
Строк дії обмеження	безстроково
Вид обмеження у використанні земельної ділянки	Охоронна зона навколо (уздовж) об'єкта енергетичної системи



Обліковий номер частини земельної ділянки, на яку поширюється дія обмеження у використанні земельної ділянки	----
Площа земельної ділянки (її частини), на яку поширюється дія обмеження	0.0022 гектарів
Підстава для виникнення обмеження у використанні земельної ділянки	Закон Постанова Кабінету Міністрів України "Про затвердження Правил охорони електричних мереж" №209 04.03.1997
Орган, що здійснив державну реєстрацію обмеження	----
Дата державної реєстрації обмеження	----
Строк дії обмеження	безстроково
Вид обмеження у використанні земельної ділянки	Охоронна зона навколо (уздовж) об'єкта енергетичної системи
Обліковий номер частини земельної ділянки, на яку поширюється дія обмеження у використанні земельної ділянки	----
Площа земельної ділянки (її частини), на яку поширюється дія обмеження	0.0001 гектарів
Підстава для виникнення обмеження у використанні земельної ділянки	Закон Постанова Кабінету Міністрів України "Про затвердження Правил охорони електричних мереж" №209 04.03.1997
Орган, що здійснив державну реєстрацію обмеження	----
Дата державної реєстрації обмеження	----
Строк дії обмеження	безстроково
Вид обмеження у використанні земельної ділянки	Охоронна зона навколо (уздовж) об'єкта енергетичної системи
Обліковий номер частини земельної ділянки, на яку поширюється дія обмеження у використанні земельної ділянки	----
Площа земельної ділянки (її частини), на яку поширюється дія обмеження	0.0043 гектарів



Підстава для виникнення обмеження у використанні земельної ділянки	Закон Постанова Кабінету Міністрів України "Про затвердження Правил охорони електричних мереж" №209 04.03.1997
Орган, що здійснив державну реєстрацію обмеження	----
Дата державної реєстрації обмеження	----
Строк дії обмеження	безстроково
Вид обмеження у використанні земельної ділянки	Охоронна зона навколо (уздовж) об'єкта енергетичної системи
Обліковий номер частини земельної ділянки, на яку поширюється дія обмеження у використанні земельної ділянки	----
Площа земельної ділянки (її частини), на яку поширюється дія обмеження	0.0001 гектарів
Підстава для виникнення обмеження у використанні земельної ділянки	Закон Постанова Кабінету Міністрів України "Про затвердження Правил охорони електричних мереж" №209 04.03.1997
Орган, що здійснив державну реєстрацію обмеження	----
Дата державної реєстрації обмеження	----
Строк дії обмеження	безстроково
Вид обмеження у використанні земельної ділянки	Охоронна зона навколо (уздовж) об'єкта енергетичної системи
Обліковий номер частини земельної ділянки, на яку поширюється дія обмеження у використанні земельної ділянки	----
Площа земельної ділянки (її частини), на яку поширюється дія обмеження	0.0196 гектарів
Підстава для виникнення обмеження у використанні земельної ділянки	Закон Постанова Кабінету Міністрів України "Про затвердження Правил охорони електричних мереж" №209 04.03.1997
Орган, що здійснив державну реєстрацію обмеження	----
Дата державної реєстрації обмеження	----





Строк дії обмеження	безстроково
Вид обмеження у використанні земельної ділянки	Охоронна зона навколо (уздовж) об'єкта енергетичної системи
Обліковий номер частини земельної ділянки, на яку поширюється дія обмеження у використанні земельної ділянки	----
Площа земельної ділянки (її частини), на яку поширюється дія обмеження	0.0001 гектарів
Підстава для виникнення обмеження у використанні земельної ділянки	Закон Постанова Кабінету Міністрів України "Про затвердження Правил охорони електричних мереж" №209 04.03.1997
Орган, що здійснив державну реєстрацію обмеження	----
Дата державної реєстрації обмеження	----
Строк дії обмеження	безстроково
Вид обмеження у використанні земельної ділянки	Охоронна зона навколо (уздовж) об'єкта енергетичної системи
Обліковий номер частини земельної ділянки, на яку поширюється дія обмеження у використанні земельної ділянки	----
Площа земельної ділянки (її частини), на яку поширюється дія обмеження	0.0004 гектарів
Підстава для виникнення обмеження у використанні земельної ділянки	Закон Постанова Кабінету Міністрів України "Про затвердження Правил охорони електричних мереж" №209 04.03.1997
Орган, що здійснив державну реєстрацію обмеження	----
Дата державної реєстрації обмеження	----
Строк дії обмеження	безстроково
Вид обмеження у використанні земельної ділянки	Охоронна зона навколо (уздовж) об'єкта енергетичної системи
Обліковий номер частини земельної ділянки, на яку поширюється дія обмеження у використанні земельної ділянки	----



Площа земельної ділянки (її частини), на яку поширюється дія обмеження	0.0003 гектарів
Підстава для виникнення обмеження у використанні земельної ділянки	Закон Постанова Кабінету Міністрів України "Про затвердження Правил охорони електричних мереж" №209 04.03.1997
Орган, що здійснив державну реєстрацію обмеження	----
Дата державної реєстрації обмеження	----
Строк дії обмеження	безстроково
Вид обмеження у використанні земельної ділянки	Охоронна зона навколо інженерних комунікацій
Обліковий номер частини земельної ділянки, на яку поширюється дія обмеження у використанні земельної ділянки	----
Площа земельної ділянки (її частини), на яку поширюється дія обмеження	0.1166 гектарів
Підстава для виникнення обмеження у використанні земельної ділянки	Закон ДБН В.2.5-75:2013 "Каналізація. Зовнішні мережі та споруди. Основні положення проектування" затверджені наказом Міністерства регіонального розвитку, будівництва та житлово-комунального господарства України №134 (зі змінами та доповненнями) 08.04.2013
Орган, що здійснив державну реєстрацію обмеження	----
Дата державної реєстрації обмеження	----
Строк дії обмеження	безстроково
Вид обмеження у використанні земельної ділянки	Охоронна зона навколо інженерних комунікацій
Обліковий номер частини земельної ділянки, на яку поширюється дія обмеження у використанні земельної ділянки	----
Площа земельної ділянки (її частини), на яку поширюється дія обмеження	0.0064 гектарів
Підстава для виникнення обмеження у використанні земельної ділянки	Закон ДБН В.2.5-75:2013 "Каналізація. Зовнішні мережі та споруди. Основні положення проектування" затверджені наказом Міністерства регіонального розвитку, будівництва та



	житлово-комунального господарства України №134 (зі змінами та доповненнями) 08.04.2013
Орган, що здійснив державну реєстрацію обмеження	-----
Дата державної реєстрації обмеження	-----
Строк дії обмеження	безстроково
Вид обмеження у використанні земельної ділянки	Охоронна зона навколо інженерних комунікацій
Обліковий номер частини земельної ділянки, на яку поширюється дія обмеження у використанні земельної ділянки	-----
Площа земельної ділянки (її частини), на яку поширюється дія обмеження	0.0012 гектарів
Підстава для виникнення обмеження у використанні земельної ділянки	Закон ДБН В.2.5-75:2013 "Каналізація. Зовнішні мережі та споруди. Основні положення проектування" затверджені наказом Міністерства регіонального розвитку, будівництва та житлово-комунального господарства України №134 (зі змінами та доповненнями) 08.04.2013
Орган, що здійснив державну реєстрацію обмеження	-----
Дата державної реєстрації обмеження	-----
Строк дії обмеження	безстроково
Вид обмеження у використанні земельної ділянки	Охоронна зона навколо інженерних комунікацій
Обліковий номер частини земельної ділянки, на яку поширюється дія обмеження у використанні земельної ділянки	-----
Площа земельної ділянки (її частини), на яку поширюється дія обмеження	0.0129 гектарів
Підстава для виникнення обмеження у використанні земельної ділянки	Закон ДБН В.2.5-75:2013 "Каналізація. Зовнішні мережі та споруди. Основні положення проектування" затверджені наказом Міністерства регіонального розвитку, будівництва та житлово-комунального господарства України №134 (зі змінами та доповненнями) 08.04.2013
Орган, що здійснив державну реєстрацію обмеження	-----



Створено за допомогою програмного забезпечення Державного земельного кадастру.

Дата державної реєстрації обмеження	-----
Строк дії обмеження	безстроково
Вид обмеження у використанні земельної ділянки	Охоронна зона навколо інженерних комунікацій
Обліковий номер частини земельної ділянки, на яку поширюється дія обмеження у використанні земельної ділянки	-----
Площа земельної ділянки (її частини), на яку поширюється дія обмеження	0.0041 гектарів
Підстава для виникнення обмеження у використанні земельної ділянки	Закон ДБН В.2.5-75:2013 "Каналізація. Зовнішні мережі та споруди. Основні положення проектування" затверджені наказом Міністерства регіонального розвитку, будівництва та житлово-комунального господарства України №134 (зі змінами та доповненнями) 08.04.2013
Орган, що здійснив державну реєстрацію обмеження	-----
Дата державної реєстрації обмеження	-----
Строк дії обмеження	безстроково
Вид обмеження у використанні земельної ділянки	Охоронна зона навколо інженерних комунікацій
Обліковий номер частини земельної ділянки, на яку поширюється дія обмеження у використанні земельної ділянки	-----
Площа земельної ділянки (її частини), на яку поширюється дія обмеження	0.0001 гектарів
Підстава для виникнення обмеження у використанні земельної ділянки	Закон ДБН В.2.5-75:2013 "Каналізація. Зовнішні мережі та споруди. Основні положення проектування" затверджені наказом Міністерства регіонального розвитку, будівництва та житлово-комунального господарства України №134 (зі змінами та доповненнями) 08.04.2013
Орган, що здійснив державну реєстрацію обмеження	-----
Дата державної реєстрації обмеження	-----
Строк дії обмеження	безстроково



Створено за допомогою програмного забезпечення Державного земельного кадастру.



Вид обмеження у використанні земельної ділянки	Охоронна зона навколо інженерних комунікацій
Обліковий номер частини земельної ділянки, на яку поширюється дія обмеження у використанні земельної ділянки	----
Площа земельної ділянки (її частини), на яку поширюється дія обмеження	0.0008 гектарів
Підстава для виникнення обмеження у використанні земельної ділянки	Закон ДБН В.2.5-75:2013 "Каналізація. Зовнішні мережі та споруди. Основні положення проектування" затверджені наказом Міністерства регіонального розвитку, будівництва та житлово-комунального господарства України №134 (зі змінами та доповненнями) 08.04.2013
Орган, що здійснив державну реєстрацію обмеження	----
Дата державної реєстрації обмеження	----
Строк дії обмеження	безстроково
Вид обмеження у використанні земельної ділянки	Охоронна зона навколо інженерних комунікацій
Обліковий номер частини земельної ділянки, на яку поширюється дія обмеження у використанні земельної ділянки	----
Площа земельної ділянки (її частини), на яку поширюється дія обмеження	0.0027 гектарів
Підстава для виникнення обмеження у використанні земельної ділянки	Закон ДБН В.2.5-75:2013 "Каналізація. Зовнішні мережі та споруди. Основні положення проектування" затверджені наказом Міністерства регіонального розвитку, будівництва та житлово-комунального господарства України №134 (зі змінами та доповненнями) 08.04.2013
Орган, що здійснив державну реєстрацію обмеження	----
Дата державної реєстрації обмеження	----
Строк дії обмеження	безстроково
Вид обмеження у використанні земельної ділянки	Охоронна зона навколо інженерних комунікацій
Обліковий номер частини земельної ділянки, на яку поширюється дія обмеження	----



поширюється дія обмеження у використанні земельної ділянки	0.0013 гектарів
Площа земельної ділянки (її частини), на яку поширюється дія обмеження	
Підстава для виникнення обмеження у використанні земельної ділянки	Закон ДБН В.2.5-75:2013 "Каналізація. Зовнішні мережі та споруди. Основні положення проектування" затверджені наказом Міністерства регіонального розвитку, будівництва та житлово-комунального господарства України №134 (зі змінами та доповненнями) 08.04.2013
Орган, що здійснив державну реєстрацію обмеження	----
Дата державної реєстрації обмеження	----
Строк дії обмеження	безстроково
Вид обмеження у використанні земельної ділянки	Охоронна зона навколо інженерних комунікацій
Обліковий номер частини земельної ділянки, на яку поширюється дія обмеження у використанні земельної ділянки	----
Площа земельної ділянки (її частини), на яку поширюється дія обмеження	0.1732 гектарів
Підстава для виникнення обмеження у використанні земельної ділянки	Закон ДБН В.2.5-39:2008 "Інженерне обладнання будинків і споруд. Зовнішні мережі та споруди. Теплові мережі", затверджені наказом Міністерства регіонального розвитку та будівництва України № 568 09.12.2008
Орган, що здійснив державну реєстрацію обмеження	----
Дата державної реєстрації обмеження	----
Строк дії обмеження	безстроково
Вид обмеження у використанні земельної ділянки	Охоронна зона навколо інженерних комунікацій
Обліковий номер частини земельної ділянки, на яку поширюється дія обмеження у використанні земельної ділянки	----
Площа земельної ділянки (її частини), на яку поширюється дія обмеження	0.0911 гектарів



Підстава для виникнення обмеження у використанні земельної ділянки	Закон ДБН В.2.5-75:2013 "Каналізація. Зовнішні мережі та споруди. Основні положення проєктування" затверджені наказом Міністерства регіонального розвитку, будівництва та житлово-комунального господарства України №134 (зі змінами та доповненнями) 08.04.2013
Орган, що здійснив державну реєстрацію обмеження	-----
Дата державної реєстрації обмеження	-----
Строк дії обмеження	безстроково
Вид обмеження у використанні земельної ділянки	Охоронна зона навколо інженерних комунікацій
Обліковий номер частини земельної ділянки, на яку поширюється дія обмеження у використанні земельної ділянки	-----
Площа земельної ділянки (її частини), на яку поширюється дія обмеження	0.0152 гектарів
Підстава для виникнення обмеження у використанні земельної ділянки	Закон ДБН В.2.5-75:2013 "Каналізація. Зовнішні мережі та споруди. Основні положення проєктування" затверджені наказом Міністерства регіонального розвитку, будівництва та житлово-комунального господарства України №134 (зі змінами та доповненнями) 08.04.2013
Орган, що здійснив державну реєстрацію обмеження	-----
Дата державної реєстрації обмеження	-----
Строк дії обмеження	безстроково
Вид обмеження у використанні земельної ділянки	Санітарно-захисна смуга об'єкта водопостачання
Обліковий номер частини земельної ділянки, на яку поширюється дія обмеження у використанні земельної ділянки	-----
Площа земельної ділянки (її частини), на яку поширюється дія обмеження	0.2756 гектарів
Підстава для виникнення обмеження у використанні земельної ділянки	Закон ДБН В.2.5-74:2013 "Водопостачання. Зовнішні мережі та споруди. Основні положення проєктування" затверджені наказом Міністерства регіонального розвитку, будівництва та житлово-комунального господарства України №133 (зі змінами та доповненнями) 08.04.2013



Орган, що здійснив державну реєстрацію обмеження	-----	та житлово-комунального господарства України № 133 (зі змінами та доповненнями) 08.04.2013
Дата державної реєстрації обмеження	-----	
Строк дії обмеження	безстроково	
Вид обмеження у використанні земельної ділянки	Санітарно-захисна смуга об'єкта водопостачання	
Обліковий номер частини земельної ділянки, на яку поширюється дія обмеження у використанні земельної ділянки	-----	
Площа земельної ділянки (її частини), на яку поширюється дія обмеження	0.0575 гектарів	
Підстава для виникнення обмеження у використанні земельної ділянки	Закон ДБН В.2.5-74:2013 "Водопостачання. Зовнішні мережі та споруди. Основні положення проєктування" затверджені наказом Міністерства регіонального розвитку, будівництва та житлово-комунального господарства України № 133 (зі змінами та доповненнями) 08.04.2013	
Орган, що здійснив державну реєстрацію обмеження	-----	
Дата державної реєстрації обмеження	-----	
Строк дії обмеження	безстроково	
Вид обмеження у використанні земельної ділянки	Санітарно-захисна смуга об'єкта водопостачання	
Обліковий номер частини земельної ділянки, на яку поширюється дія обмеження у використанні земельної ділянки	-----	
Площа земельної ділянки (її частини), на яку поширюється дія обмеження	1.5679 гектарів	
Підстава для виникнення обмеження у використанні земельної ділянки	Закон ДБН В.2.5-74:2013 "Водопостачання. Зовнішні мережі та споруди. Основні положення проєктування" затверджені наказом Міністерства регіонального розвитку, будівництва та житлово-комунального господарства України № 133 (зі змінами та доповненнями) 08.04.2013	
Орган, що здійснив державну реєстрацію обмеження	-----	





Дата державної реєстрації обмеження	----
Строк дії обмеження	безстроково
Вид обмеження у використанні земельної ділянки	Санітарно-захисна смуга об'єкта водопостачання
Обліковий номер частини земельної ділянки, на яку поширюється дія обмеження у використанні земельної ділянки	----
Площа земельної ділянки (її частини), на яку поширюється дія обмеження	0.0707 гектарів
Підстава для виникнення обмеження у використанні земельної ділянки	Закон ДБН В.2.5-74:2013 "Водопостачання. Зовнішні мережі та споруди. Основні положення проєктування" затверджені наказом Міністерства регіонального розвитку, будівництва та житлово-комунального господарства України № 133 (зі змінами та доповненнями) 08.04.2013
Орган, що здійснив державну реєстрацію обмеження	----
Дата державної реєстрації обмеження	----
Строк дії обмеження	безстроково
Вид обмеження у використанні земельної ділянки	Зона особливого режиму забудови
Обліковий номер частини земельної ділянки, на яку поширюється дія обмеження у використанні земельної ділянки	----
Площа земельної ділянки (її частини), на яку поширюється дія обмеження	4.1413 гектарів
Підстава для виникнення обмеження у використанні земельної ділянки	Закон ДБН В.1.1-46:2017 "Інженерний захист територій, будівель і споруд від зсувів та обвалів. Основні положення", затверджені наказом Міністерства регіонального розвитку та будівництва України № 96 25.04.2017
Орган, що здійснив державну реєстрацію обмеження	----
Дата державної реєстрації обмеження	----
Строк дії обмеження	безстроково



Вид обмеження у використанні земельної ділянки	Території в червоних лініях
Обліковий номер частини земельної ділянки, на яку поширюється дія обмеження у використанні земельної ділянки	----
Площа земельної ділянки (її частини), на яку поширюється дія обмеження	0.8511 гектарів
Підстава для виникнення обмеження у використанні земельної ділянки	Закон України "Про автомобільні дороги" № 2862-IV 08.09.2005
Орган, що здійснив державну реєстрацію обмеження	----
Дата державної реєстрації обмеження	----
Строк дії обмеження	безстроково
Вид обмеження у використанні земельної ділянки	Авіаційне, радіолокаційне обмеження
Обліковий номер частини земельної ділянки, на яку поширюється дія обмеження у використанні земельної ділянки	----
Площа земельної ділянки (її частини), на яку поширюється дія обмеження	0.0393 гектарів
Підстава для виникнення обмеження у використанні земельної ділянки	Закон Повітряний кодекс України №3393-VI 19.05.2011
Орган, що здійснив державну реєстрацію обмеження	----
Дата державної реєстрації обмеження	----
Строк дії обмеження	безстроково
Вид обмеження у використанні земельної ділянки	Авіаційне, радіолокаційне обмеження
Обліковий номер частини земельної ділянки, на яку поширюється дія обмеження у використанні земельної ділянки	----



Площа земельної ділянки (її частини), на яку поширюється дія обмеження	1.3293 гектарів
Підстава для виникнення обмеження у використанні земельної ділянки	Закон Повітряний кодекс України №3393-VI 19.05.2011
Орган, що здійснив державну реєстрацію обмеження	----
Дата державної реєстрації обмеження	----
Строк дії обмеження	безстроково
Вид обмеження у використанні земельної ділянки	Авіаційне, радіолокаційне обмеження
Обліковий номер частини земельної ділянки, на яку поширюється дія обмеження у використанні земельної ділянки	----
Площа земельної ділянки (її частини), на яку поширюється дія обмеження	0.1344 гектарів
Підстава для виникнення обмеження у використанні земельної ділянки	Закон Повітряний кодекс України №3393-VI 19.05.2011
Орган, що здійснив державну реєстрацію обмеження	----
Дата державної реєстрації обмеження	----
Строк дії обмеження	безстроково
Вид обмеження у використанні земельної ділянки	Історичний ареал населеного місця
Обліковий номер частини земельної ділянки, на яку поширюється дія обмеження у використанні земельної ділянки	----
Площа земельної ділянки (її частини), на яку поширюється дія обмеження	4.8807 гектарів
Підстава для виникнення обмеження у використанні земельної ділянки	Закон України "Про охорону культурної спадщини" від 08.06.2000 № 1805-III, Постанова Кабінету Міністрів України "Про затвердження Порядку визначення меж та режимів використання історичних ареалів населених місць, обмеження



Створено за допомогою програмного забезпечення Державного земельного кадастру.

Орган, що здійснив державну реєстрацію обмеження	----	господарської діяльності на території історичних ареалів населених місць" від 13.03.2002 № 318
Дата державної реєстрації обмеження	----	
Строк дії обмеження	безстроково	
Вид обмеження у використанні земельної ділянки	----	Території, зарезервовані з метою наступного заповідання
Обліковий номер частини земельної ділянки, на яку поширюється дія обмеження у використанні земельної ділянки	----	
Площа земельної ділянки (її частини), на яку поширюється дія обмеження	2.4786 гектарів	
Підстава для виникнення обмеження у використанні земельної ділянки	Закон України "Про природно-заповідний фонд" № 2456-XXII. 16.06.1992	
Орган, що здійснив державну реєстрацію обмеження	----	
Дата державної реєстрації обмеження	----	
Строк дії обмеження	безстроково	

Інформація про документи, на підставі яких відомості про обмеження у використанні земель внесені до Державного земельного кадастру

Реквізити заяви про державну реєстрацію обмеження у використанні земель	----
Прізвище, власне ім'я та по батькові (за наявності)/ найменування заявника	----
Інформація про документи, на підставі яких внесені відомості про обмеження у використанні земель	----

Відомості про заходи щодо охорони земель і ґрунтів

Назва та напрям заходу	----
Площа	----



Створено за допомогою програмного забезпечення Державного земельного кадастру.



Товщина родючого шару ґрунту, у  
тому числі об'єм ґрунтової маси ----  
Кошторисна вартість ----  
запроектованих робіт ----  
Строки проведення ----  
Інформація про документи, ----  
на підставі яких передбачено  
здійснення заходу щодо охорони  
земель і ґрунтів

Відомості про ділянки надр, надані у користування відповідно до спеціальних дозволів на  
користування надрами та актів про надання гірничих відводів, одержаних в порядку інформаційної  
взаємодії між Державним земельним кадастром, Держгеонадрами та Держпраці (за наявності)

Реєстраційний номер спеціального ----  
дозволу на користування надрами ----  
Дата видачі спеціального дозволу ----  
на користування надрами ----  
Підстава для надання спеціального ----  
дозволу на користування надрами ----  
Вид користування надрами ----  
Відомості про ділянку надр, що ----  
надається у користування ----  
Площа ділянки надр, що надається ----  
у користування ----  
Вид корисної копалини ----  
Відомості про особу, якій ----  
надано спеціальний дозвіл на  
користування надрами: ----  
Прізвище, власне ім'я та ----  
по батькові (за наявності)/  
найменування ----  
Реєстраційний номер облікової ----  
картки платника податків/ серія  
(за наявності) та номер паспорта  
фізичної особи/код згідно з  
ЄДРПОУ ----  
Строк дії спеціального дозволу на ----  
користування надрами ----  
Документ, який засвідчує надання ----  
гірничого відводу ----  
Відомості про користувача  
гірничого відводу (за наявності)

Найменування/ прізвище, власне ----  
ім'я та по батькові (за наявності) ----  
Мета надання гірничого відводу ----  
Площа проєкції гірничого відводу ----  
Строк дії акта про надання ----  
гірничого відводу ----



Додаток  
до витягу з Державного земельного кадастру  
про земельну ділянку  
від 18.09.2024 р. № НВ-0002300282024

Кадастровий номер земельної ділянки 8000000000-91:077:0016

КАДАСТРОВИЙ ПЛАН ЗЕМЕЛЬНОЇ ДІЛЯНКИ



Масштаб 1: 10000

Умовні позначення:

Опис меж:

Від А до Б землі не надані у власність або користування  
межах населених пунктів;  
Від Б до В землі не надані у власність або користування  
межах населених пунктів;  
Від В до Г землі не надані у власність або користування  
в межах населених пунктів (кадастровий номер  
8000000000-91:077:0001);  
Від Г до Д землі не надані у власність або користування  
межах населених пунктів;  
Від Д до Е землі не надані у власність або користування  
в межах населених пунктів (кадастровий номер  
8000000000-91:077:0003);  
Від Е до Є Приватне підприємство "Будівельна  
компанія"СОМПЕКС" (кадастровий номер 8000000000:  
91: 077: 0038);  
Від Є до Ж Державне підприємство "Цирковий  
творчийколектив"Зірки України"" (кадастровий номер  
8000000000: 91: 077: 0022);  
Від Ж до З Землі не надані у власність або користуванн  
в межах населених пунктів;  
Від З до И Приватне підприємство "Будівельна  
компанія"СОМПЕКС" (кадастровий номер 8000000000:  
91: 077: 0047);  
Від И до І Садівниче товариство  
"НЕКТАР-2016" (кадастровий номер 8000000000: 91: 0  
0011);  
Від І до Ї Приватне підприємство "Будівельна  
компанія"СОМПЕКС" (кадастровий номер 8000000000:  
91: 077: 0037);  
Від Ї до Й Землі не надані у власність або користування  
межах населених пунктів;  
Від Й до А Землі не надані у власність або користуванн  
в межах населених пунктів;



Створено за допомогою програмного забезпечення Державного земельного кадастру.



Створено за допомогою програмного забезпечення Державного земельного кадастру.



КООРДИНАТИ ПОВОРОТНИХ ТОЧОК МЕЖ ЗЕМЕЛЬНОЇ ДІЛЯНКИ

Номер точки	Назва точки	Відстань (метрів)	Координати (м)	
			X	Y

Місце розташування		місто Київ, район Шевченківський, узвіз Подільський
Цільове призначення	Категорія земель	Землі рекреаційного призначення
	Код цільового призначення	07.08 Земельні ділянки загального користування, які використовуються як зелені насадження загального користування
Площа, гектарів		4.8807
Відомості про перенесення в натуру (на місцевість) меж	охоронних зон, прибережних захисних смуг і пляжних зон, зон санітарної охорони, санітарно-захисних зон і зон особливого режиму використання земель (за наявності)	----
	земельної ділянки (у разі формування земельної ділянки)	----
	частини земельної ділянки, на якій може проводитися гідротехнічна меліорація (за наявності)	----
Відомості про контури об'єктів нерухомого майна, меліоративних мереж, складових частин меліоративних мереж та точки водовиділу, розташовані на земельній ділянці (за наявності)		----
Відомості про встановлені межові знаки (у разі формування земельної ділянки)		----

Розробник документації із  
землеустрою:

КП КІЗВ, Ренкас Марина Олександрівна  
(прізвище, ім'я та по батькові (за наявності) фізичної особи / найменування юридичної особи)



ЕКСПЛІКАЦІЯ ЗЕМЕЛЬНИХ УГІДЬ

Всього земель, га	У тому числі за земельними угіддями, га:	
	Землі, які використовуються для відпочинку та оздоровлення	
1	2	
Площа земельної ділянки, га 4.8807	4.8807	





## КИЇВСЬКА МІСЬКА РАДА

Терентьеву М. О.  
Москалю Д. Д.  
Положишник В. О.

Прошу розглянути проєкт рішення від 30.09.2024  
№ 08/231- 1500/ПР в установленому порядку.

Омельченко А. В.

Для контролю за проходженням та тиражування.

Юнаковій С. М.  
Прокопіву В. В. – до відома

Володимир БОНДАРЕНКО

“30” вересня 2024 року  
№ 08/231 – 1500/ПР





УКРАЇНА

ВИКОНАВЧИЙ ОРГАН КИЇВСЬКОЇ МІСЬКОЇ РАДИ  
(КИЇВСЬКА МІСЬКА ДЕРЖАВНА АДМІНІСТРАЦІЯ)

**ДЕПАРТАМЕНТ ЗЕМЕЛЬНИХ РЕСУРСІВ**

вул. Хрещатик, 32-а, м. Київ, 01001 тел. (044) 202 78 15

Контактний центр міста Києва (044) 15 51 E-mail: [kyivland@kyivcity.gov.ua](mailto:kyivland@kyivcity.gov.ua) Код ЄДРПОУ 26199097

08/231-1500/17P  
30.09.2024

30.09.24. № 05715-СЛ-71341

Заступнику міського голови-  
секретарю Київської міської ради  
Володимиру БОНДАРЕНКУ

Шановний Володимире Володимировичу!

Департамент земельних ресурсів виконавчого органу Київської міської ради (Київської міської державної адміністрації) відповідно до пункту 3 статті 26 Регламенту Київської міської ради, затвердженого рішенням Київської міської ради від 04.11.2021 № 3135/3176, направляє проєкт рішення Київської міської ради «Про надання КИЇВСЬКОМУ КОМУНАЛЬНОМУ ОБ'ЄДНАННЮ ЗЕЛЕНОГО БУДІВНИЦТВА ТА ЕКСПЛУАТАЦІЇ ЗЕЛЕНИХ НАСАДЖЕНЬ МІСТА «КИЇВЗЕЛЕНБУД» земельної ділянки в постійне користування для експлуатації скверу на Подільському узвозі у Шевченківському районі міста Києва» (справа № 758206440) для подальшого опрацювання.

Додатки:

- проєкт рішення Київської міської ради до справи № 758206440 на 2 арк. в 1 примірнику;
- пояснювальна записка до справи № 758206440 на 3 арк. в 1 примірнику;
- витяг з бази даних міського земельного кадастру на 1 арк. в 1 примірнику;
- матеріали супутникової фотозйомки на 1 арк. в 1 примірнику;
- матеріали справи № 758206440 1 книга в 1 примірнику;
- заява від 14 серпня 2024 року № 64125-008883663-031-03 на 1 арк. в 1 примірнику.

З повагою

Директор

Валентина ПЕЛИХ

**Текст проєкту рішення у паперовому вигляді відповідає проєкту в електронному вигляді на USB носії.**

**Начальник третього відділу  
управління землеустрою  
Департаменту земельних ресурсів  
виконавчого органу Київської міської ради  
(Київської міської державної адміністрації)**



**Раїса ОЛЕЩЕНКО**