



08/231 - 14/MP
13.01.2025

КИЇВСЬКА МІСЬКА РАДА

V сесія ІХ скликання

Р І Ш Е Н Н Я

Київ

№ _____

Про затвердження технічних документаций із землеустрою щодо інвентаризації земель



499532721

Відповідно до статей 9, 20, 79¹, 83, 186 Земельного кодексу України, статей 35, 57 Закону України «Про землеустрій», Закону України «Про Державний земельний кадастр», Закону України «Про внесення змін до деяких законодавчих актів України щодо розмежування земель державної та комунальної власності», пункту 34 частини першої статті 26 Закону України «Про місцеве самоврядування в Україні», Порядку проведення інвентаризації земель, затвердженого постановою Кабінету Міністрів України від 05 червня 2019 року № 476, Порядку ведення Державного земельного кадастру, затвердженого постановою Кабінету Міністрів України від 17 жовтня 2012 року № 1051, рішення Київської міської ради від 10 вересня 2015 року № 958/1822 «Про інвентаризацію земель міста Києва», та враховуючи, що земельні ділянки зареєстровані в Державному земельному кадастрі, розглянувши технічні документації із землеустрою щодо інвентаризації земель, Київська міська рада

ВИРІШИЛА:

1. Затвердити технічні документації із землеустрою щодо інвентаризації земель та віднести земельні ділянки до відповідної категорії земель, виду цільового призначення земельних ділянок згідно з додатком до цього рішення (справа № 499532721).

2. Департаменту земельних ресурсів виконавчого органу Київської міської ради (Київської міської державної адміністрації) вжити заходів щодо державної реєстрації права комунальної власності територіальної громади м. Києва на земельні ділянки згідно з додатком до цього рішення у порядку, встановленому Законом України «Про державну реєстрацію речових прав на нерухоме майно та їх обтяжень».

3. Контроль за виконанням цього рішення покласти на постійну комісію Київської міської ради з питань архітектури, містопланування та земельних відносин.

Київський міський голова

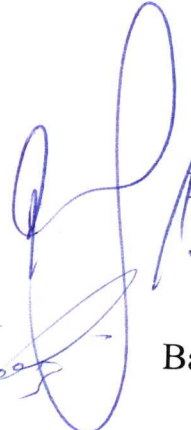
Віталій КЛИЧКО

ПОДАННЯ:


Заступник голови
Київської міської державної адміністрації

Директор Департаменту земельних ресурсів
виконавчого органу Київської міської ради
(Київської міської державної адміністрації)

В.о. заступника директора Департаменту –
начальника юридичного управління
Департаменту земельних ресурсів
виконавчого органу Київської міської ради
(Київської міської державної адміністрації)


Вячеслав НЕПОП
Т. Осеней

Валентина ПЕЛИХ


Дмитро РАДЗІЄВСЬКИЙ
В. Яворський

ПОГОДЖЕНО:

Постійна комісія Київської міської ради
з питань архітектури, містопланування
та земельних відносин

Голова

Начальник управління правового
забезпечення діяльності
Київської міської ради

Михайло ТЕРЕНТЬЄВ

Валентина ПОЛОЖИШНИК

ПОЯСНЮВАЛЬНА ЗАПИСКА

№ ПЗН-75746 від 30.12.2024

до проекту рішення Київської міської ради:

*Про затвердження технічних документацій із землеустрою
щодо інвентаризації земель*

До справи
№ 499532721



1. Юридична особа:

Назва	<i>КИЇВСЬКА МІСЬКА РАДА</i>
Перелік засновників (учасників) юридичної особи	<i>КИЇВСЬКА МІСЬКА РАДА</i> <i>Адреса засновника: м. Київ, Шевченківський район, ВУЛИЦЯ ХРЕЩАТИК, будинок 36</i>
Кінцевий бенефіціарний власник (контролер)	<i>Відсутній</i>
Реєстраційний номер:	<i>від 27.12.2024 № 499532721</i>

2. **Відомості про земельні ділянки:** зазначені у додатку до проекту рішення Київської міської ради.

3. Обґрунтування прийняття рішення.

Відповідно до рішення Київської міської ради від 10.09.2015 № 958/1822 «Про інвентаризацію земель міста Києва», на виконання Міської цільової програми використання та охорони земель міста Києва на 2019-2021 роки, затвердженої рішенням Київської міської ради від 04.12.2018 № 229/6280, Міської цільової програми використання та охорони земель міста Києва на 2022-2025 роки, затвердженої рішенням Київської міської ради від 07.10.2021 № 2727/2768, з дотриманням вимог Земельного кодексу України, Закону України «Про землеустрій», Закону України «Про Державний земельний кадастр», Порядку проведення інвентаризації земель, затвердженого постановою Кабінету Міністрів України від 05.06.2019 № 476, та Порядку ведення Державного земельного кадастру, затвердженого постановою Кабінету Міністрів України від 17.10.2012 № 1051, комунальним підприємством «Київський інститут земельних відносин» виконані заходи з розробки технічних документацій із землеустрою щодо інвентаризації земель.

Відповідно до статей 9, 20, 79¹, 83, 186 Земельного кодексу України, статей 35, 57 Закону України «Про землеустрій», враховуючи, що земельні ділянки зареєстровані в Державному земельному кадастрі, Департаментом земельних ресурсів виконавчого органу Київської міської ради (Київської міської державної адміністрації) розроблено відповідний проект рішення Київської міської ради.

4. Мета прийняття рішення.

Метою прийняття рішення є затвердження технічних документацій із землеустрою щодо інвентаризації земель на території міста Києва для забезпечення формування земель комунальної власності територіальної громади міста Києва та подальшого оформлення прав на них, в тому числі спрощення процедури оформлення прав на землю, підвищення ефективності міського землекористування, збільшення надходжень коштів до міського бюджету від плати за землю, продажу земельних ділянок на земельних торгах та права оренди землі тощо.

5. Особливі характеристики земельних ділянок: зазначені у додатку до проекту рішення Київської міської ради.

Технічні документації із землеустрою щодо інвентаризації земель містять інформацію та відомості надані центральним органом виконавчої влади, що реалізує державну політику у сфері охорони культурної спадщини (Міністерством культури та інформаційної політики України) (кадастрові квартали 79:301, 85:917), органом охорони культурної спадщини органу виконавчої влади Київської міської державної адміністрації (Департаментом охорони культурної спадщини виконавчого органу Київської міської ради (Київської міської державної адміністрації)) (кадастрові квартали 79:301, 66:902, 85:917), структурним підрозділом Київської міської державної адміністрації у сфері охорони навколишнього природного середовища (Департаментом захисту довкілля та адаптації до зміни клімату виконавчого органу Київської міської ради (Київської міської державної адміністрації)) (кадастрові квартали 85:875, 90:137, 85:917), (Управлінням екології та природних ресурсів виконавчого органу Київської міської ради (Київської міської державної адміністрації)) (кадастровий квартал 79:301).

6. Стан нормативно-правової бази у даній сфері правового регулювання.

Загальні засади та порядок проведення інвентаризації земель визначено Земельним кодексом України, Законом України «Про землеустрій», Законом України «Про Державний земельний кадастр», Порядком проведення інвентаризації земель, затвердженим постановою Кабінету Міністрів України від 05.06.2019 № 476, та Порядком ведення Державного земельного кадастру, затвердженим постановою Кабінету Міністрів України від 17.10.2012 № 1051.

Проект рішення не стосується прав і соціальної захищеності осіб з інвалідністю та не матиме впливу на життєдіяльність цієї категорії.

Проект рішення не містить службової інформації у розумінні статті 6 Закону України «Про доступ до публічної інформації».

Проект рішення не містить інформації про фізичну особу (персональні дані) у розумінні статей 11 та 21 Закону України «Про інформацію» та статті 2 Закону України «Про захист персональних даних».

7. Фінансово-економічне обґрунтування.

Реалізація рішення не потребує додаткових витрат міського бюджету.

8. Прогноз соціально-економічних та інших наслідків прийняття рішення.

Наслідками прийняття розробленого проекту рішення стане:

- реалізація зацікавленою особою своїх прав щодо використання земельної ділянки;
- підвищення ефективності міського землекористування;
- збільшення надходжень коштів до міського бюджету від плати за землю, продажу земельних ділянок та права оренди землі тощо.

Доповідач: директор Департаменту земельних ресурсів **Валентина ПЕЛИХ**

Директор Департаменту земельних ресурсів

Валентина ПЕЛИХ

Додаток
до рішення Київської міської ради
від _____ № _____

Порядковий номер	Реєстраційний номер справи	Назва технічної документації із землеустрою	Кадастровий номер земельної ділянки	Площа земельної ділянки, га	Місце розташування	Категорія земель	Код виду цільового призначення, назва
1	495522972	Технічна документація із землеустрою щодо інвентаризації земель на території кадастрового кварталу 79:301 обмеженого просп. Голосіївським, вул. Родимцева Генерала, вул. Рильського Максима, вул. Блакитного, вул. Героїв Оборони та вул. Потехіна Полковника у Голосіївському районі м. Києва	8000000000:79:301:0005	0,0054	вулиця Рильського Максима, 21, Голосіївський район, місто Київ	Землі промисловості, транспорту, електронних комунікацій, енергетики, оборони та іншого призначення	11.05 Для цілей підрозділів 11.01-11.04, 11.06-11.08 та для збереження та використання земель природно-заповідного фонду
			8000000000:79:301:0009	0,0016	Голосіївський район, місто Київ	Землі промисловості, транспорту, електронних комунікацій, енергетики, оборони та іншого призначення	14.03 Для цілей підрозділів 14.01-14.02, 14.04-14.06 та для збереження та використання земель природно-заповідного фонду
			8000000000:79:301:0012	0,0037	Голосіївський район, місто Київ	Землі промисловості, транспорту, електронних комунікацій, енергетики, оборони та іншого призначення	14.03 Для цілей підрозділів 14.01-14.02, 14.04-14.06 та для збереження та використання земель природно-заповідного фонду
			8000000000:79:301:0014	0,0011	Голосіївський район, місто Київ	Землі промисловості, транспорту, електронних комунікацій, енергетики, оборони та іншого призначення	14.03 Для цілей підрозділів 14.01-14.02, 14.04-14.06 та для збереження та використання земель природно-заповідного фонду

8000000000:79:301:0015	0,7834	вулиця Родимцева Генерала, 8, Голосіївський район, місто Київ	Землі промисловості, транспорту, електронних комунікацій, енергетики, оборони та іншого призначення	11.04 Для розміщення та експлуатації основних, підсобних і допоміжних будівель та споруд технічної інфраструктури (виробництва та розподілення газу, постачання пари та гарячої води, збирання, очищення та розподілення води)
8000000000:79:301:0016	0,4608	вулиця Горіхуватський шлях, Голосіївський район, місто Київ	Землі промисловості, транспорту, електронних комунікацій, енергетики, оборони та іншого призначення	12.04 Для розміщення та експлуатації будівель і споруд автомобільного транспорту та дорожнього господарства
8000000000:79:301:0017	0,0089	вулиця Горіхуватський шлях, 4Ж, Голосіївський район, місто Київ	Землі промисловості, транспорту, електронних комунікацій, енергетики, оборони та іншого призначення	14.02 Для розміщення, будівництва, експлуатації та обслуговування будівель і споруд об'єктів передачі електричної енергії
8000000000:79:301:0018	0,0077	вулиця Родимцева Генерала, 4-д, Голосіївський район, місто Київ	Землі промисловості, транспорту, електронних комунікацій, енергетики, оборони та іншого призначення	14.03 Для цілей підрозділів 14.01-14.02, 14.04-14.06 та для збереження та використання земель природно-заповідного фонду
8000000000:79:301:0019	0,0016	Голосіївський район, місто Київ	Землі промисловості, транспорту, електронних комунікацій, енергетики, оборони та іншого призначення	14.03 Для цілей підрозділів 14.01-14.02, 14.04-14.06 та для збереження та використання земель природно-заповідного фонду
8000000000:79:301:0020	0,0044	Голосіївський район, місто Київ	Землі промисловості, транспорту, електронних комунікацій, енергетики, оборони та іншого призначення	14.03 Для цілей підрозділів 14.01-14.02, 14.04-14.06 та для збереження та використання земель природно-заповідного фонду

8000000000:79:301:0023	0,0036	Голосіївський район, місто Київ	Землі промисловості, транспорту, електронних комунікацій, енергетики, оборони та іншого призначення	14.03 Для цілей підрозділів 14.01-14.02, 14.04-14.06 та для збереження та використання земель природно-заповідного фонду
8000000000:79:301:0027	0,0085	проспект Голосіївський, 87-є, Голосіївський район, місто Київ	Землі промисловості, транспорту, електронних комунікацій, енергетики, оборони та іншого призначення	14.03 Для цілей підрозділів 14.01-14.02, 14.04-14.06 та для збереження та використання земель природно-заповідного фонду
8000000000:79:301:0032	0,0396	вулиця Горіхуватський шлях, Голосіївський район, місто Київ	Землі промисловості, транспорту, електронних комунікацій, енергетики, оборони та іншого призначення	12.13 Земельні ділянки загального користування, які використовуються як вулиці, майдани, проїзди, дороги, набережні
8000000000:79:301:0033	0,1622	вулиця Голосіївська, 51/2, Голосіївський район, місто Київ	Землі промисловості, транспорту, електронних комунікацій, енергетики, оборони та іншого призначення	11.05 Для цілей підрозділів 11.01-11.04, 11.06-11.08 та для збереження та використання земель природно-заповідного фонду
8000000000:79:301:0035	0,1522	вулиця Героїв Оборони, Голосіївський район, місто Київ	Землі промисловості, транспорту, електронних комунікацій, енергетики, оборони та іншого призначення	12.13 Земельні ділянки загального користування, які використовуються як вулиці, майдани, проїзди, дороги, набережні
8000000000:79:301:0036	0,7719	проспект Голосіївський, Голосіївський район, місто Київ	Землі промисловості, транспорту, електронних комунікацій, енергетики, оборони та іншого призначення	12.13 Земельні ділянки загального користування, які використовуються як вулиці, майдани, проїзди, дороги, набережні

8000000000:79:301:0040	0,1922	вулиця Горіхуватський шлях, Голосіївський район, місто Київ	Землі промисловості, транспорту, електронних комунікацій, енергетики, оборони та іншого призначення	12.10 Для цілей підрозділів 12.01-12.09, 12.11-12.13 та для збереження та використання земель природно-заповідного фонду
8000000000:79:301:0041	0,0016	Голосіївський район, місто Київ	Землі промисловості, транспорту, електронних комунікацій, енергетики, оборони та іншого призначення	14.03 Для цілей підрозділів 14.01-14.02, 14.04-14.06 та для збереження та використання земель природно-заповідного фонду
8000000000:79:301:0042	0,0034	Голосіївський район, місто Київ	Землі промисловості, транспорту, електронних комунікацій, енергетики, оборони та іншого призначення	14.03 Для цілей підрозділів 14.01-14.02, 14.04-14.06 та для збереження та використання земель природно-заповідного фонду
8000000000:79:301:0044	0,1589	вулиця Еллана-Блакитного, Голосіївський район, місто Київ	Землі промисловості, транспорту, електронних комунікацій, енергетики, оборони та іншого призначення	12.04 Для розміщення та експлуатації будівель і споруд автомобільного транспорту та дорожнього господарства
8000000000:79:301:0046	0,0621	вулиця Горіхуватський шлях, Голосіївський район, місто Київ	Землі промисловості, транспорту, електронних комунікацій, енергетики, оборони та іншого призначення	12.10 Для цілей підрозділів 12.01-12.09, 12.11-12.13 та для збереження та використання земель природно-заповідного фонду
8000000000:79:301:0047	0,0187	вулиця Горіхуватський шлях, Голосіївський район, місто Київ	Землі промисловості, транспорту, електронних комунікацій, енергетики, оборони та іншого призначення	12.13 Земельні ділянки загального користування, які використовуються як вулиці, майдани, проїзди, дороги, набережні
8000000000:79:301:0048	0,6829	провулок Тиврівський, 1, Голосіївський район, місто Київ	Землі лісгосподарського призначення	09.03 Для цілей підрозділів 09.01-09.02, 09.04-09.05 та для збереження та використання земель природно-заповідного фонду

8000000000:79:301:0051	0,1953	вулиця Рильського Максима, Голосіївський район, місто Київ	Землі промисловості, транспорту, електронних комунікацій, енергетики, оборони та іншого призначення	12.13 Земельні ділянки загального користування, які використовуються як вулиці, майдани, проїзди, дороги, набережні
8000000000:79:301:0052	0,3201	вулиця Горіхуватський шлях, вулиця Пустинська, Голосіївський район, місто Київ	Землі промисловості, транспорту, електронних комунікацій, енергетики, оборони та іншого призначення	12.04 Для розміщення та експлуатації будівель і споруд автомобільного транспорту та дорожнього господарства
8000000000:79:301:0054	0,6600	вулиця Горіхуватський шлях, Голосіївський район, місто Київ	Землі промисловості, транспорту, електронних комунікацій, енергетики, оборони та іншого призначення	12.10 Для цілей підрозділів 12.01-12.09, 12.11-12.13 та для збереження та використання земель природно-заповідного фонду
8000000000:79:301:0055	0,0039	Голосіївський район, місто Київ	Землі промисловості, транспорту, електронних комунікацій, енергетики, оборони та іншого призначення	14.03 Для цілей підрозділів 14.01-14.02, 14.04-14.06 та для збереження та використання земель природно-заповідного фонду
8000000000:79:301:0056	0,0037	Голосіївський район, місто Київ	Землі промисловості, транспорту, електронних комунікацій, енергетики, оборони та іншого призначення	14.03 Для цілей підрозділів 14.01-14.02, 14.04-14.06 та для збереження та використання земель природно-заповідного фонду
8000000000:79:301:0057	0,3213	вулиця Виставкова, Голосіївський район, місто Київ	Землі промисловості, транспорту, електронних комунікацій, енергетики, оборони та іншого призначення	12.04 Для розміщення та експлуатації будівель і споруд автомобільного транспорту та дорожнього господарства
8000000000:79:301:0058	0,0139	вулиця Виставкова, 1-В, Голосіївський район, місто Київ	Землі промисловості, транспорту, електронних комунікацій, енергетики, оборони та іншого призначення	14.03 Для цілей підрозділів 14.01-14.02, 14.04-14.06 та для збереження та використання земель природно-заповідного фонду

8000000000:79:301:0059	0,2690	вулиця Героїв Оборони, Голосіївський район, місто Київ	Землі промисловості, транспорту, електронних комунікацій, енергетики, оборони та іншого призначення	12.13 Земельні ділянки загального користування, які використовуються як вулиці, майдани, проїзди, дороги, набережні
8000000000:79:301:0060	0,0032	Голосіївський район, місто Київ	Землі промисловості, транспорту, електронних комунікацій, енергетики, оборони та іншого призначення	14.03 Для цілей підрозділів 14.01-14.02, 14.04-14.06 та для збереження та використання земель природно-заповідного фонду.
8000000000:79:301:0061	0,8728	вулиця Героїв Оборони, Голосіївський район, місто Київ	Землі промисловості, транспорту, електронних комунікацій, енергетики, оборони та іншого призначення	12.04 Для розміщення та експлуатації будівель і споруд автомобільного транспорту та дорожнього господарства
8000000000:79:301:0062	0,0037	проспект Голосіївський, 87-г, Голосіївський район, місто Київ	Землі промисловості, транспорту, електронних комунікацій, енергетики, оборони та іншого призначення	11.05 Для цілей підрозділів 11.01-11.04, 11.06-11.08 та для збереження та використання земель природно-заповідного фонду
8000000000:79:301:0063	0,0115	вулиця Горіхуватський шлях, Голосіївський район, місто Київ	Землі промисловості, транспорту, електронних комунікацій, енергетики, оборони та іншого призначення	12.13 Земельні ділянки загального користування, які використовуються як вулиці, майдани, проїзди, дороги, набережні
8000000000:79:301:0064	0,1646	проспект Голосіївський, 87, Голосіївський район, місто Київ	Землі рекреаційного призначення	07.05 Для цілей підрозділів 07.01-07.04, 07.06-07.09 та для збереження та використання земель природно-заповідного фонду
8000000000:79:301:0065	0,0338	проспект Голосіївський, 87, Голосіївський район, місто Київ	Землі рекреаційного призначення	07.05 Для цілей підрозділів 07.01-07.04, 07.06-07.09 та для збереження та використання земель природно-заповідного фонду

8000000000:79:301:0067	0,0034	Голосіївський район, місто Київ	Землі промисловості, транспорту, електронних комунікацій, енергетики, оборони та іншого призначення	14.03 Для цілей підрозділів 14.01-14.02, 14.04-14.06 та для збереження та використання земель природно-заповідного фонду
8000000000:79:301:0068	0,0042	проспект Голосіївський, 87-г, Голосіївський район, місто Київ	Землі промисловості, транспорту, електронних комунікацій, енергетики, оборони та іншого призначення	11.05 Для цілей підрозділів 11.01-11.04, 11.06-11.08 та для збереження та використання земель природно-заповідного фонду
8000000000:79:301:0069	0,4362	вулиця Еллана- Блакитного, Голосіївський район, місто Київ	Землі промисловості, транспорту, електронних комунікацій, енергетики, оборони та іншого призначення	12.13 Земельні ділянки загального користування, які використовуються як вулиці, майдани, проїзди, дороги, набережні
8000000000:79:301:0070	0,0035	Голосіївський район, місто Київ	Землі промисловості, транспорту, електронних комунікацій, енергетики, оборони та іншого призначення	14.03 Для цілей підрозділів 14.01-14.02, 14.04-14.06 та для збереження та використання земель природно-заповідного фонду
8000000000:79:301:0071	0,1338	проспект Голосіївський, 87, Голосіївський район, місто Київ	Землі рекреаційного призначення	07.05 Для цілей підрозділів 07.01-07.04, 07.06-07.09 та для збереження та використання земель природно-заповідного фонду
8000000000:79:301:0072	0,0089	проспект Голосіївський (просп. 40-річчя Жовтня), 87, Голосіївський район, місто Київ	Землі промисловості, транспорту, електронних комунікацій, енергетики, оборони та іншого призначення	14.03 Для цілей підрозділів 14.01-14.02, 14.04-14.06 та для збереження та використання земель природно-заповідного фонду
8000000000:79:301:0074	0,0016	Голосіївський район, місто Київ	Землі промисловості, транспорту, електронних комунікацій, енергетики, оборони та іншого призначення	14.03 Для цілей підрозділів 14.01-14.02, 14.04-14.06 та для збереження та використання земель природно-заповідного фонду

8000000000:79:301:0075	0,0038	Голосіївський район, місто Київ	Землі промисловості, транспорту, електронних комунікацій, енергетики, оборони та іншого призначення	14.03 Для цілей підрозділів 14.01-14.02, 14.04-14.06 та для збереження та використання земель природно-заповідного фонду
8000000000:79:301:0076	0,0508	вулиця Рильського Максима, Голосіївський район, місто Київ	Землі промисловості, транспорту, електронних комунікацій, енергетики, оборони та іншого призначення	12.13 Земельні ділянки загального користування, які використовуються як вулиці, майдани, проїзди, дороги, набережні
8000000000:79:301:0077	0,0038	проспект Голосіївський, 87, Голосіївський район, місто Київ	Землі промисловості, транспорту, електронних комунікацій, енергетики, оборони та іншого призначення	11.05 Для цілей підрозділів 11.01-11.04, 11.06-11.08 та для збереження та використання земель природно-заповідного фонду
8000000000:79:301:0078	0,0365	проспект Голосіївський, 87, Голосіївський район, місто Київ	Землі рекреаційного призначення	07.05 Для цілей підрозділів 07.01-07.04, 07.06-07.09 та для збереження та використання земель природно-заповідного фонду
8000000000:79:301:0079	0,1428	вулиця Виставкова, Голосіївський район, місто Київ	Землі промисловості, транспорту, електронних комунікацій, енергетики, оборони та іншого призначення	12.13 Земельні ділянки загального користування, які використовуються як вулиці, майдани, проїзди, дороги, набережні
8000000000:79:301:0080	0,0764	вулиця Горіхуватський шлях, Голосіївський район, місто Київ	Землі промисловості, транспорту, електронних комунікацій, енергетики, оборони та іншого призначення	12.13 Земельні ділянки загального користування, які використовуються як вулиці, майдани, проїзди, дороги, набережні
8000000000:79:301:0081	0,0526	проспект Голосіївський, 87, Голосіївський район, місто Київ	Землі рекреаційного призначення	07.05 Для цілей підрозділів 07.01-07.04, 07.06-07.09 та для збереження та використання земель природно-заповідного фонду

			8000000000:79:301:0082	0,0209	провулок Коломийський (Голосіївський парк), Голосіївський район, місто Київ	Землі промисловості, транспорту, електронних комунікацій, енергетики, оборони та іншого призначення	11.05 Для цілей підрозділів 11.01-11.04, 11.06-11.08 та для збереження та використання земель природно-заповідного фонду
			8000000000:79:301:0084	0,0035	Голосіївський район, місто Київ	Землі промисловості, транспорту, електронних комунікацій, енергетики, оборони та іншого призначення	14.03 Для цілей підрозділів 14.01-14.02, 14.04-14.06 та для збереження та використання земель природно-заповідного фонду
2	404520291	Технічна документація із землеустрою щодо інвентаризації земель на території кадастрового кварталу 75:319 обмеженого просп. Корольова Академіка, вул. Жолудева, вул. Смиренка та вул. Булгакова у Святошинському районі м. Києва	8000000000:75:319:0051	0,3946	вулиця Жолудева, 6, Святошинський район, місто Київ	Землі житлової та громадської забудови	02.09 Для будівництва і обслуговування паркінгів та автостоянок на землях житлової та громадської забудови
			8000000000:75:319:0043	0,0100	вулиця Жолудева, 4, Святошинський район, місто Київ	Землі промисловості, транспорту, електронних комунікацій, енергетики, оборони та іншого призначення	14.02 Для розміщення, будівництва, експлуатації та обслуговування будівель і споруд об'єктів передачі електричної енергії
			8000000000:75:319:0088	6,9244	вулиця Смиренка, 7, 7б, 11, 13, 13/1, вулиця Булгакова 3, 5, 5а, 5б, 7, 9, Святошинський район, місто Київ	Землі житлової та громадської забудови	02.03 Для будівництва і обслуговування багатоквартирного житлового будинку
			8000000000:75:319:0017	1,0916	вулиця Смиренка, 5а, Святошинський район, місто Київ	Землі житлової та громадської забудови	03.02 Для будівництва та обслуговування будівель закладів освіти
			8000000000:75:319:0031	1,0788	вулиця Жолудева, Святошинський район, місто Київ	Землі житлової та громадської забудови	03.02 Для будівництва та обслуговування будівель закладів освіти

8000000000:75:319:0034	0,3380	вулиця Булгакова, 13, Святошинський район, місто Київ	Землі житлової та громадської забудови	03.10 Для будівництва та обслуговування адміністративних будинків, офісних будівель компаній, які займаються підприємницькою діяльністю, пов'язаною з отриманням прибутку
8000000000:75:319:0072	0,3323	проспект Академіка Корольова, Святошинський район, місто Київ	Землі житлової та громадської забудови	03.07 Для будівництва та обслуговування будівель торгівлі
8000000000:75:319:0005	0,1880	вулиця Смиренка, 1/2, Святошинський район, місто Київ	Землі житлової та громадської забудови	03.10 Для будівництва та обслуговування адміністративних будинків, офісних будівель компаній, які займаються підприємницькою діяльністю, пов'язаною з отриманням прибутку
8000000000:75:319:0053	0,0260	вулиця Жолудева, 2, Святошинський район, місто Київ	Землі промисловості, транспорту, електронних комунікацій, енергетики, оборони та іншого призначення	11.04 Для розміщення та експлуатації основних, підсобних і допоміжних будівель та споруд технічної інфраструктури (виробництва та розподілення газу, постачання пари та гарячої води, збирання, очищення та розподілення води)
8000000000:75:319:0062	0,0301	вулиця Смиренка, Святошинський район, місто Київ	Землі житлової та громадської забудови	03.20 Земельні ділянки загального користування, які використовуються як внутрішньоквартальні проїзди, пішохідні зони

8000000000:75:319:0074	0,3284	проспект Академіка Корольова, 10а, Святошинський район, місто Київ	Землі житлової та громадської забудови	03.12 Для будівництва та обслуговування будівель закладів комунального обслуговування
8000000000:75:319:0021	0,2825	проспект Корольова Академіка, 10, Святошинський район, місто Київ	Землі житлової та громадської забудови	03.10 Для будівництва та обслуговування адміністративних будинків, офісних будівель компаній, які займаються підприємницькою діяльністю, пов'язаною з отриманням прибутку
8000000000:75:319:0070	0,7981	вулиця Жолудева, 4б, Святошинський район, місто Київ	Землі житлової та громадської забудови	02.03 Для будівництва і обслуговування багатоквартирного житлового будинку
8000000000:75:319:0023	0,2714	вулиця Жолудева, 10, Святошинський район, місто Київ	Землі житлової та громадської забудови	03.12 Для будівництва та обслуговування будівель закладів комунального обслуговування
8000000000:75:319:0039	0,0236	вулиця Симиренка, 5, Святошинський район, місто Київ	Землі промисловості, транспорту, електронних комунікацій, енергетики, оборони та іншого призначення	14.02 Для розміщення, будівництва, експлуатації та обслуговування будівель і споруд об'єктів передачі електричної енергії
8000000000:75:319:0025	0,0177	вулиця Жолудева, 6г, Святошинський район, місто Київ	Землі промисловості, транспорту, електронних комунікацій, енергетики, оборони та іншого призначення	14.02 Для розміщення, будівництва, експлуатації та обслуговування будівель і споруд об'єктів передачі електричної енергії
8000000000:75:319:0022	0,0142	проспект Корольова Академіка, 12, Святошинський район, місто Київ	Землі промисловості, транспорту, електронних комунікацій, енергетики, оборони та іншого призначення	14.02 Для розміщення, будівництва, експлуатації та обслуговування будівель і споруд об'єктів передачі електричної енергії

8000000000:75:319:0020	0,0262	проспект Корольова Академіка, 12ж, Святошинський район, місто Київ	Землі промисловості, транспорту, електронних комунікацій, енергетики, оборони та іншого призначення	11.04 Для розміщення та експлуатації основних, підсобних і допоміжних будівель та споруд технічної інфраструктури (виробництва та розподілення газу, постачання пари та гарячої води, збирання, очищення та розподілення води)
8000000000:75:319:0057	0,0146	вулиця Булгакова, 15, Святошинський район, місто Київ	Землі промисловості, транспорту, електронних комунікацій, енергетики, оборони та іншого призначення	14.02 Для розміщення, будівництва, експлуатації та обслуговування будівель і споруд об'єктів передачі електричної енергії
8000000000:75:319:0056	0,0137	вулиця Жолудева, 8б, Святошинський район, місто Київ	Землі промисловості, транспорту, електронних комунікацій, енергетики, оборони та іншого призначення	14.02 Для розміщення, будівництва, експлуатації та обслуговування будівель і споруд об'єктів передачі електричної енергії
8000000000:75:319:0075	0,4010	проспект Академіка Корольова, 12л, Святошинський район, місто Київ	Землі житлової та громадської забудови	02.03 Для будівництва і обслуговування багатоквартирного житлового будинку
8000000000:75:319:0085	0,2152	проспект Корольова Академіка, 12і, Святошинський район, місто Київ	Землі житлової та громадської забудови	03.07 Для будівництва та обслуговування будівель торгівлі
8000000000:75:319:0084	0,0430	проспект Корольова Академіка, 12ж, Святошинський район, місто Київ	Землі промисловості, транспорту, електронних комунікацій, енергетики, оборони та іншого призначення	11.04 Для розміщення та експлуатації основних, підсобних і допоміжних будівель та споруд технічної інфраструктури (виробництва та розподілення газу, постачання пари та гарячої води, збирання, очищення та розподілення води)

8000000000:75:319:0044	0,0128	вулиця Жолудева, 4, Святошинський район, місто Київ	Землі житлової та громадської забудови	03.07 Для будівництва та обслуговування будівель торгівлі
8000000000:75:319:0071	0,2835	вулиця Жолудева, Святошинський район, місто Київ	Землі житлової та громадської забудови	02.12 Земельні ділянки загального користування, які використовуються як внутрішньоквартальні проїзди, пішохідні зони
8000000000:75:319:0087	1,0412	вулиця Смиренка, Святошинський район, місто Київ	Землі житлової та громадської забудови	02.12 Земельні ділянки загального користування, які використовуються як внутрішньоквартальні проїзди, пішохідні зони
8000000000:75:319:0013	0,7683	проспект Корольова Академіка, Святошинський район, місто Київ	Землі житлової та громадської забудови	02.12 Земельні ділянки загального користування, які використовуються як внутрішньоквартальні проїзди, пішохідні зони
8000000000:75:319:0030	0,4802	вулиця Смиренка, 5в, Святошинський район, місто Київ	Землі житлової та громадської забудови	02.03 Для будівництва і обслуговування багатоквартирного житлового будинку
8000000000:75:319:0076	0,3713	проспект Академіка Корольова, 12І, Святошинський район, місто Київ	Землі житлової та громадської забудови	02.03 Для будівництва і обслуговування багатоквартирного житлового будинку
8000000000:75:319:0080	0,4045	проспект Академіка Корольова, 12ж, Святошинський район, місто Київ	Землі житлової та громадської забудови	02.03 Для будівництва і обслуговування багатоквартирного житлового будинку
8000000000:75:319:0082	0,4147	вулиця Булгакова, 15а, Святошинський район, місто Київ	Землі житлової та громадської забудови	02.03 Для будівництва і обслуговування багатоквартирного житлового будинку

8000000000:75:319:0078	0,1605	проспект Академіка Корольова, Святошинський район, місто Київ	Землі житлової та громадської забудови	02.12 Земельні ділянки загального користування, які використовуються як внутрішньоквартальні проїзди, пішохідні зони
8000000000:75:319:0077	0,0737	вулиця Булгакова, Святошинський район, місто Київ	Землі промисловості, транспорту, електронних комунікацій, енергетики, оборони та іншого призначення	11.04 Для розміщення та експлуатації основних, підсобних і допоміжних будівель та споруд технічної інфраструктури (виробництва та розподілення газу, постачання пари та гарячої води, збирання, очищення та розподілення води)
8000000000:75:319:0061	0,9832	між будинками №5-в та №7-а на вул. Смиренка, Святошинський район, місто Київ	Землі рекреаційного призначення	07.08 Земельні ділянки загального користування, які використовуються як зелені насадження загального користування
8000000000:75:319:0079	0,2180	вулиця Булгакова, Святошинський район, місто Київ	Землі житлової та громадської забудови	03.20 Земельні ділянки загального користування, які використовуються як внутрішньоквартальні проїзди, пішохідні зони
8000000000:75:319:0068	0,8308	вулиця Смиренка, 7а, Святошинський район, місто Київ	Землі житлової та громадської забудови	02.03 Для будівництва і обслуговування багатоквартирного житлового будинку
8000000000:75:319:0042	0,3456	вулиця Жолудева, 4г, Святошинський район, місто Київ	Землі житлової та громадської забудови	02.03 Для будівництва і обслуговування багатоквартирного житлового будинку
8000000000:75:319:0024	0,3019	вулиця Жолудева, 4в, Святошинський район, місто Київ	Землі житлової та громадської забудови	02.03 Для будівництва і обслуговування багатоквартирного житлового будинку

8000000000:75:319:0037	0,7063	вулиця Жолудева, 6є, Святошинський район, місто Київ	Землі житлової та громадської забудови	02.03 Для будівництва і обслуговування багатоквартирного житлового будинку
8000000000:75:319:0006	2,0329	проспект Корольова Академіка, Святошинський район, місто Київ	Землі промисловості, транспорту, електронних комунікацій, енергетики, оборони та іншого призначення	12.13 Земельні ділянки загального користування, які використовуються як вулиці, майдани, проїзди, дороги, набережні
8000000000:75:319:1003	0,0091	вулиця Булгакова, Святошинський район, місто Київ	Землі промисловості, транспорту, електронних комунікацій, енергетики, оборони та іншого призначення	11.04 Для розміщення та експлуатації основних, підсобних і допоміжних будівель та споруд технічної інфраструктури (виробництва та розподілення газу, постачання пари та гарячої води, збирання, очищення та розподілення води)
8000000000:75:319:0009	0,8841	вулиця Булгакова, Святошинський район, місто Київ	Землі промисловості, транспорту, електронних комунікацій, енергетики, оборони та іншого призначення	12.13 Земельні ділянки загального користування, які використовуються як вулиці, майдани, проїзди, дороги, набережні
8000000000:75:319:0050	0,2494	вулиця Смиренка, Святошинський район, місто Київ	Землі рекреаційного призначення	07.08 Земельні ділянки загального користування, які використовуються як зелені насадження загального користування
8000000000:75:319:0040	0,8820	вулиця Смиренка, Святошинський район, місто Київ	Землі промисловості, транспорту, електронних комунікацій, енергетики, оборони та іншого призначення	12.04 Для розміщення та експлуатації будівель і споруд автомобільного транспорту та дорожнього господарства

8000000000:75:319:0059	1,0409	проспект Корольова Академіка, Святошинський район, місто Київ	Землі житлової та громадської забудови	02.12 Земельні ділянки загального користування, які використовуються як внутрішньоквартальні проїзди, пішохідні зони
8000000000:75:319:0004	0,3450	вулиця Жолудева, Святошинський район, місто Київ	Землі промисловості, транспорту, електронних комунікацій, енергетики, оборони та іншого призначення	12.13 Земельні ділянки загального користування, які використовуються як вулиці, майдани, проїзди, дороги, набережні
8000000000:75:319:0045	0,8585	вулиця Жолудева, Святошинський район, місто Київ	Землі промисловості, транспорту, електронних комунікацій, енергетики, оборони та іншого призначення	12.04 Для розміщення та експлуатації будівель і споруд автомобільного транспорту та дорожнього господарства
8000000000:75:319:0036	10,6355	проспект Корольова Академіка, 2/12, 4, 6, 8, вулиця Жолудева 6, 6а, 6б, 6в, 8, 8а, Святошинський район, місто Київ	Землі житлової та громадської забудови	02.03 Для будівництва і обслуговування багатоквартирного житлового будинку
8000000000:75:319:0054	0,1720	вулиця Жолудева, Святошинський район, місто Київ	Землі житлової та громадської забудови	02.12 Земельні ділянки загального користування, які використовуються як внутрішньоквартальні проїзди, пішохідні зони
8000000000:75:319:0038	0,0571	вулиця Жолудева, Святошинський район, місто Київ	Землі промисловості, транспорту, електронних комунікацій, енергетики, оборони та іншого призначення	12.13 Земельні ділянки загального користування, які використовуються як вулиці, майдани, проїзди, дороги, набережні

			8000000000:75:319:0041	7,4693	проспект Корольова Академіка, 12, 12а, 12б, 12г, 14, 18, вул. Булгакова 15, 17, Святошинський район, місто Київ	Землі житлової та громадської забудови	02.03 Для будівництва і обслуговування багатоквартирного житлового будинку
			8000000000:75:319:0060	2,8203	вулиця Смиренка, 5, Святошинський район, місто Київ	Землі житлової та громадської забудови	02.10 Для будівництва і обслуговування багатоквартирного житлового будинку з об'єктами торгово-розважальної та ринкової інфраструктури
			8000000000:75:319:0067	0,0966	вулиця Смиренка, Святошинський район, місто Київ	Землі промисловості, транспорту, електронних комунікацій, енергетики, оборони та іншого призначення	12.04 Для розміщення та експлуатації будівель і споруд автомобільного транспорту та дорожнього господарства
			8000000000:75:319:0066	0,1460	вулиця Смиренка, Святошинський район, місто Київ	Землі промисловості, транспорту, електронних комунікацій, енергетики, оборони та іншого призначення	12.04 Для розміщення та експлуатації будівель і споруд автомобільного транспорту та дорожнього господарства
			8000000000:75:319:0089	0,0664	вулиця Смиренка, Святошинський район, місто Київ	Землі житлової та громадської забудови	02.12 Земельні ділянки загального користування, які використовуються як внутрішньоквартальні проїзди, пішохідні зони
3	423523689	Технічна документація із землеустрою щодо інвентаризації земель на території кадастрового кварталу 90:137 обмеженого проспектом Тичини Павла, вулицею Березняківською, вулицею Шумського	8000000000:90:137:0046	0,3299	проспект Тичини Павла, Дніпровський район, місто Київ	Землі житлової та громадської забудови	02.12 Земельні ділянки загального користування, які використовуються як внутрішньоквартальні проїзди, пішохідні зони
			8000000000:90:137:0015	1,4785	вулиця Березняківська, 14-а, Дніпровський район, місто Київ	Землі житлової та громадської забудови	02.03 Для будівництва і обслуговування багатоквартирного житлового будинку

Юрія у Дніпровському районі міста Києва

8000000000:90:137:0050	0,7117	проспект Тичини Павла, 20-а, Дніпровський район, місто Київ	Землі житлової та громадської забудови	02.03 Для будівництва і обслуговування багатоквартирного житлового будинку
8000000000:90:137:0021	3,1581	вулиця Березняківська, 16, 16-а, 16-б, 22-б, 24-б, Дніпровський район, місто Київ	Землі житлової та громадської забудови	02.03 Для будівництва і обслуговування багатоквартирного житлового будинку
8000000000:90:137:0033	1,6157	пляж озера Тельбін, Дніпровський район, місто Київ	Землі водного фонду	10.15 Земельні ділянки під пляжами
8000000000:90:137:0083	0,5032	вулиця Березняківська, 12, Дніпровський район, місто Київ	Землі рекреаційного призначення	07.08 Земельні ділянки загального користування, які використовуються як зелені насадження загального користування
8000000000:90:137:0014	0,0759	вулиця Березняківська, Дніпровський район, місто Київ	Землі житлової та громадської забудови	02.12 Земельні ділянки загального користування, які використовуються як внутрішньоквартальні проїзди, пішохідні зони
8000000000:90:137:1260	0,4637	вулиця Березняківська, Дніпровський район, місто Київ	Землі рекреаційного призначення	07.08 Земельні ділянки загального користування, які використовуються як зелені насадження загального користування
8000000000:90:137:0075	0,4338	проспект Тичини Павла, Дніпровський район, місто Київ	Землі водного фонду	10.02 Для облаштування та догляду за прибережними захисними смугами
8000000000:90:137:0092	0,0014	берег озера Тельбін, Дніпровський район, місто Київ	Землі природно-заповідного та іншого природоохоронного призначення	04.10 Для збереження та використання пам'яток природи

			8000000000:90:137:0098	0,5974	вулиця Березняківська, 30-а, Дніпровський район, місто Київ	Землі житлової та громадської забудови	02.03 Для будівництва і обслуговування багатоквартирного житлового будинку
			8000000000:90:137:0096	0,5007	вулиця Березняківська, 30, Дніпровський район, місто Київ	Землі житлової та громадської забудови	02.03 Для будівництва і обслуговування багатоквартирного житлового будинку
			8000000000:90:137:0099	0,5569	вулиця Березняківська, Дніпровський район, місто Київ	Землі житлової та громадської забудови	02.12 Земельні ділянки загального користування, які використовуються як внутрішньоквартальні проїзди, пішохідні зони
4	252604982	Технічна документація із землеустрою щодо інвентаризації земель на території кадастрового кварталу 75:318 обмеженого вулицями Зодчих, Смиренка, Григоровича-Барського, Великою Окружною та дорогою Кільцевою у Святошинському районі м. Києва	8000000000:75:318:0018	1,4961	вулиця Зодчих, Святошинський район, місто Київ	Землі водного фонду	10.01 Для експлуатації та догляду за водними об'єктами
			8000000000:75:318:0036	0,6477	вулиця Смиренка, 14б, Святошинський район, місто Київ	Землі житлової та громадської забудови	02.10 Для будівництва і обслуговування багатоквартирного житлового будинку з об'єктами торгово-розважальної та ринкової інфраструктури
			8000000000:75:318:0022	2,9886	вулиця Смиренка, 2/19, Святошинський район, місто Київ	Землі житлової та громадської забудови	02.10 Для будівництва і обслуговування багатоквартирного житлового будинку з об'єктами торгово-розважальної та ринкової інфраструктури
			8000000000:75:318:0034	1,0576	вулиця Велика Окружна, 5, Святошинський район, місто Київ	Землі житлової та громадської забудови	02.03 Для будівництва і обслуговування багатоквартирного житлового будинку

8000000000:75:318:0063	1,7869	вулиця Смиренка, 14/9, Святошинський район, місто Київ	Землі житлової та громадської забудови	02.10 Для будівництва і обслуговування багатоквартирного житлового будинку з об'єктами торгово- розважальної та ринкової інфраструктури
8000000000:75:318:0037	0,1475	вулиця Смиренка, Святошинський район, місто Київ	Землі промисловості, транспорту, електронних комунікацій, енергетики, оборони та іншого призначення	14.02 Для розміщення, будівництва, експлуатації та обслуговування будівель і споруд об'єктів передачі електричної енергії
8000000000:75:318:0054	1,1846	вулиця Смиренка, Святошинський район, місто Київ	Землі житлової та громадської забудови	02.12 Земельні ділянки загального користування, які використовуються як внутрішньоквартальні проїзди, пішохідні зони
8000000000:75:318:0023	1,0493	вулиця Смиренка, 12а, 14а, Святошинський район, місто Київ	Землі житлової та громадської забудови	02.03 Для будівництва і обслуговування багатоквартирного житлового будинку
8000000000:75:318:0056	0,0987	вулиця Зодчих, 3, Святошинський район, місто Київ	Землі рекреаційного призначення	07.08 Земельні ділянки загального користування, які використовуються як зелені насадження загального користування
8000000000:75:318:0027	0,0776	вулиця Смиренка, 2/19, Святошинський район, місто Київ	Землі житлової та громадської забудови	03.13 Для будівництва та обслуговування будівель закладів побутового обслуговування
8000000000:75:318:0051	1,0479	вулиця Смиренка, 2б, 2в, Святошинський район, місто Київ	Землі житлової та громадської забудови	02.03 Для будівництва і обслуговування багатоквартирного житлового будинку

8000000000:75:318:0052	0,0146	вулиця Григоровича-Барського, 3, Святошинський район, місто Київ	Землі промисловості, транспорту, електронних комунікацій, енергетики, оборони та іншого призначення	14.02 Для розміщення, будівництва, експлуатації та обслуговування будівель і споруд об'єктів передачі електричної енергії
8000000000:75:318:0050	0,0147	дорога Кільцева, 3, Святошинський район, місто Київ	Землі промисловості, транспорту, електронних комунікацій, енергетики, оборони та іншого призначення	14.02 Для розміщення, будівництва, експлуатації та обслуговування будівель і споруд об'єктів передачі електричної енергії
8000000000:75:318:0046	0,0147	дорога Кільцева, 5б, Святошинський район, місто Київ	Землі промисловості, транспорту, електронних комунікацій, енергетики, оборони та іншого призначення	14.02 Для розміщення, будівництва, експлуатації та обслуговування будівель і споруд об'єктів передачі електричної енергії
8000000000:75:318:0039	0,0147	вулиця Симиренка, 14/9, Святошинський район, місто Київ	Землі промисловості, транспорту, електронних комунікацій, енергетики, оборони та іншого призначення	14.02 Для розміщення, будівництва, експлуатації та обслуговування будівель і споруд об'єктів передачі електричної енергії
8000000000:75:318:0053	0,0145	вулиця Симиренка, 14/9, Святошинський район, місто Київ	Землі промисловості, транспорту, електронних комунікацій, енергетики, оборони та іншого призначення	14.02 Для розміщення, будівництва, експлуатації та обслуговування будівель і споруд об'єктів передачі електричної енергії
8000000000:75:318:0055	0,1467	дорога Кільцева, 5б, Святошинський район, місто Київ	Землі житлової та громадської забудови	03.12 Для будівництва та обслуговування будівель закладів комунального обслуговування
8000000000:75:318:0029	0,1131	дорога Кільцева, Святошинський район, місто Київ	Землі житлової та громадської забудови	02.12 Земельні ділянки загального користування, які використовуються як внутрішньоквартальні проїзди, пішохідні зони

8000000000:75:318:0017	1,3561	дорога Кільцева, 1, 1А, 1Г, Святошинський район, місто Київ	Землі житлової та громадської забудови	02.03 Для будівництва і обслуговування багатоквартирного житлового будинку
8000000000:75:318:0020	0,2415	вулиця Смиренка, 2/19, Святошинський район, місто Київ	Землі житлової та громадської забудови	03.10 Для будівництва та обслуговування адміністративних будинків, офісних будівель компаній, які займаються підприємницькою діяльністю, пов'язаною з отриманням прибутку
8000000000:75:318:0059	0,0091	вулиця Смиренка, 10, Святошинський район, місто Київ	Землі промисловості, транспорту, електронних комунікацій, енергетики, оборони та іншого призначення	11.04 Для розміщення та експлуатації основних, підсобних і допоміжних будівель та споруд технічної інфраструктури (виробництва та розподілення газу, постачання пари та гарячої води, збирання, очищення та розподілення води)
8000000000:75:318:0064	0,2528	вулиця Смиренка, Святошинський район, місто Київ	Землі житлової та громадської забудови	02.12 Земельні ділянки загального користування, які використовуються як внутрішньоквартальні проїзди, пішохідні зони
8000000000:75:318:0060	0,0283	вулиця Смиренка, 12а, Святошинський район, місто Київ	Землі житлової та громадської забудови	03.12 Для будівництва та обслуговування будівель закладів комунального обслуговування
8000000000:75:318:0044	0,0250	вулиця Смиренка, 14в, Святошинський район, місто Київ	Землі житлової та громадської забудови	03.10 Для будівництва та обслуговування адміністративних будинків, офісних будівель компаній, які займаються підприємницькою діяльністю, пов'язаною з отриманням прибутку

8000000000:75:318:0040	0,0410	дорога Кільцева, 5в, Святошинський район, місто Київ	Землі житлової та громадської забудови	03.12 Для будівництва та обслуговування будівель закладів комунального обслуговування
8000000000:75:318:0028	0,0147	вулиця Смиренка, Святошинський район, місто Київ	Землі промисловості, транспорту, електронних комунікацій, енергетики, оборони та іншого призначення	14.02 Для розміщення, будівництва, експлуатації та обслуговування будівель і споруд об'єктів передачі електричної енергії
8000000000:75:318:0033	0,3537	вулиця Григоровича- Барського, 5, Святошинський район, місто Київ	Землі житлової та громадської забудови	03.10 Для будівництва та обслуговування адміністративних будинків, офісних будівель компаній, які займаються підприємницькою діяльністю, пов'язаною з отриманням прибутку
8000000000:75:318:0070	1,5914	вулиця Григоровича- Барського, 3, Святошинський район, місто Київ	Землі житлової та громадської забудови	02.03 Для будівництва і обслуговування багатоквартирного житлового будинку
8000000000:75:318:0049	1,1236	вулиця Зодчих, Святошинський район, місто Київ	Землі водного фонду	10.02 Для облаштування та догляду за прибережними захисними смугами
8000000000:75:318:0047	0,3256	вулиця Смиренка, Святошинський район, місто Київ	Землі житлової та громадської забудови	02.12 Земельні ділянки загального користування, які використовуються як внутрішньоквартальні проїзди, пішохідні зони
8000000000:75:318:0057	0,2265	вулиця Смиренка, Святошинський район, місто Київ	Землі житлової та громадської забудови	02.12 Земельні ділянки загального користування, які використовуються як внутрішньоквартальні проїзди, пішохідні зони
8000000000:75:318:0072	0,0448	вулиця Смиренка, 10-А, Святошинський район, місто Київ	Землі житлової та громадської забудови	03.07 Для будівництва та обслуговування будівель торгівлі

8000000000:75:318:0068	0,2778	вулиця Григоровича-Барського, Святошинський район, місто Київ	Землі житлової та громадської забудови	02.09 Для будівництва і обслуговування паркінгів та автостоянок на землях житлової та громадської забудови
8000000000:75:318:0035	0,2193	вулиця Григоровича-Барського, Святошинський район, місто Київ	Землі житлової та громадської забудови	02.12 Земельні ділянки загального користування, які використовуються як внутрішньоквартальні проїзди, пішохідні зони
8000000000:75:318:0031	0,6062	вулиця Зодчих, Святошинський район, місто Київ	Землі промисловості, транспорту, електронних комунікацій, енергетики, оборони та іншого призначення	12.13 Земельні ділянки загального користування, які використовуються як вулиці, майдани, проїзди, дороги, набережні
8000000000:75:318:0011	0,9205	вулиця Смиренка, Святошинський район, місто Київ	Землі промисловості, транспорту, електронних комунікацій, енергетики, оборони та іншого призначення	12.13 Земельні ділянки загального користування, які використовуються як вулиці, майдани, проїзди, дороги, набережні
8000000000:75:318:0061	0,5600	вулиця Григоровича-Барського, Святошинський район, місто Київ	Землі промисловості, транспорту, електронних комунікацій, енергетики, оборони та іншого призначення	12.13 Земельні ділянки загального користування, які використовуються як вулиці, майдани, проїзди, дороги, набережні
8000000000:75:318:0048	0,2085	вулиця Велика Окружна, Святошинський район, місто Київ	Землі промисловості, транспорту, електронних комунікацій, енергетики, оборони та іншого призначення	12.13 Земельні ділянки загального користування, які використовуються як вулиці, майдани, проїзди, дороги, набережні
8000000000:75:318:0042	0,1064	вулиця Зодчих, Святошинський район, місто Київ	Землі промисловості, транспорту, електронних комунікацій, енергетики, оборони та іншого призначення	12.13 Земельні ділянки загального користування, які використовуються як вулиці, майдани, проїзди, дороги, набережні

			8000000000:75:318:0067	0,1779	вулиця Велика Окружна, Святошинський район, місто Київ	Землі промисловості, транспорту, електронних комунікацій, енергетики, оборони та іншого призначення	12.13 Земельні ділянки загального користування, які використовуються як вулиці, майдани, проїзди, дороги, набережні
			8000000000:75:318:0069	0,0100	вулиця Смиренка, 10, Святошинський район, місто Київ	Землі промисловості, транспорту, електронних комунікацій, енергетики, оборони та іншого призначення	11.04 Для розміщення та експлуатації основних, підсобних і допоміжних будівель та споруд технічної інфраструктури (виробництва та розподілення газу, постачання пари та гарячої води, збирання, очищення та розподілення води)
			8000000000:75:318:0025	0,5674	вулиця Зодчих, Святошинський район, місто Київ	Землі промисловості, транспорту, електронних комунікацій, енергетики, оборони та іншого призначення	12.04 Для розміщення та експлуатації будівель і споруд автомобільного транспорту та дорожнього господарства
			8000000000:75:318:0066	0,4855	вулиця Велика Окружна, Святошинський район, місто Київ	Землі промисловості, транспорту, електронних комунікацій, енергетики, оборони та іншого призначення	12.04 Для розміщення та експлуатації будівель і споруд автомобільного транспорту та дорожнього господарства
			8000000000:75:318:0016	0,7436	вулиця Григоровича-Барського, Святошинський район, місто Київ	Землі промисловості, транспорту, електронних комунікацій, енергетики, оборони та іншого призначення	12.04 Для розміщення та експлуатації будівель і споруд автомобільного транспорту та дорожнього господарства
5	653375204	Технічна документація із землеустрою щодо інвентаризації земель на території кадастрового кварталу 85:875 в межах	8000000000:85:875:0012	0,9357	Оболонський район, місто Київ	Землі промисловості, транспорту, електронних комунікацій, енергетики, оборони та іншого призначення	12.04 Для розміщення та експлуатації будівель і споруд автомобільного транспорту та дорожнього господарства

лісових кварталів 81, 97, 98 Пуща-Водицького лісництва, комунального підприємства "Святошинське лісопаркове господарство" в Оболонському районі м. Києва	8000000000:85:875:0002	1,4122	81 квартал Пуща-Водицького лісництва комунального підприємства «Святошинське лісопаркове господарство», Оболонський район, місто Київ	Землі лісогосподарського призначення	09.01 Для ведення лісового господарства і пов'язаних з ним послуг
	8000000000:85:875:0005	0,7106	81 квартал Пуща-Водицького лісництва комунального підприємства «Святошинське лісопаркове господарство», Оболонський район, місто Київ	Землі лісогосподарського призначення	09.01 Для ведення лісового господарства і пов'язаних з ним послуг
	8000000000:85:875:0001	13,0367	98 квартал Пуща-Водицького лісництва комунального підприємства «Святошинське лісопаркове господарство», Оболонський район, місто Київ	Землі лісогосподарського призначення	09.03 Для цілей підрозділів 09.01-09.02 та для збереження та використання земель природно-заповідного фонду
	8000000000:85:875:0004	0,3617	98 квартал Пуща-Водицького лісництва комунального підприємства «Святошинське лісопаркове господарство», Оболонський район, місто Київ	Землі лісогосподарського призначення	09.03 Для цілей підрозділів 09.01-09.02 та для збереження та використання земель природно-заповідного фонду

8000000000:85:875:0011	0,2045	98 квартал Пуща-Водицького лісництва комунального підприємства «Святошинське лісопаркове господарство», Оболонський район, місто Київ	Землі лісогосподарського призначення	09.03 Для цілей підрозділів 09.01-09.02 та для збереження та використання земель природно-заповідного фонду
8000000000:85:875:0010	6,2656	98 квартал Пуща-Водицького лісництва комунального підприємства «Святошинське лісопаркове господарство», Оболонський район, місто Київ	Землі лісогосподарського призначення	09.03 Для цілей підрозділів 09.01-09.02 та для збереження та використання земель природно-заповідного фонду
8000000000:85:875:0009	2,4298	81 квартал Пуща-Водицького лісництва комунального підприємства «Святошинське лісопаркове господарство», Оболонський район, місто Київ	Землі лісогосподарського призначення	09.01 Для ведення лісового господарства і пов'язаних з ним послуг
8000000000:85:875:0008	0,4079	98 квартал Пуща-Водицького лісництва комунального підприємства «Святошинське лісопаркове господарство», Оболонський район, місто Київ	Землі лісогосподарського призначення	09.03 Для цілей підрозділів 09.01-09.02 та для збереження та використання земель природно-заповідного фонду

			8000000000:85:875:0006	1,1822	97 квартал Пуща-Водицького лісництва комунального підприємства «Святошинське лісопаркове господарство», Оболонський район, місто Київ	Землі лісогосподарського призначення	09.01 Для ведення лісового господарства і пов'язаних з ним послуг
			8000000000:85:875:0007	0,1614	97 квартал Пуща-Водицького лісництва комунального підприємства «Святошинське лісопаркове господарство», Оболонський район, місто Київ	Землі лісогосподарського призначення	09.01 Для ведення лісового господарства і пов'язаних з ним послуг
6	627895261	Технічна документація із землеустрою щодо інвентаризації земель на території кадастрового кварталу 66:902 розташованого в межах кварталів 3,7,14 Дніпровського лісництва комунального підприємства "Дарницьке лісопаркове господарство" у Дніпровському районі м. Києва	8000000000:66:902:0001	0,7031	3 квартал Дніпровського лісництва комунального підприємства «Дарницьке лісопаркове господарство», Дніпровський район, місто Київ	Землі лісогосподарського призначення	09.01 Для ведення лісового господарства і пов'язаних з ним послуг
			8000000000:66:902:0002	0,0230	проспект Броварський, Дніпровський район, місто Київ	Землі промисловості, транспорту, електронних комунікацій, енергетики, оборони та іншого призначення	11.07 Земельні ділянки загального користування, які використовуються як зелені насадження спеціального призначення

			8000000000:66:902:0003	1,0779	7, 14 квартали Дніпровського лісництва комунального підприємства «Дарницьке лісопаркове господарство», Дніпровський район, місто Київ	Землі лісогосподарського призначення	09.01 Для ведення лісового господарства і пов'язаних з ним послуг
			8000000000:66:462:0001	0,1074	7, 14 квартали Дніпровського лісництва комунального підприємства «Дарницьке лісопаркове господарство», Дніпровський район, місто Київ	Землі лісогосподарського призначення	09.01 Для ведення лісового господарства і пов'язаних з ним послуг
7	585552346	Технічна документація із землеустрою щодо інвентаризації земель на території кадастрового кварталу 85:917 обмеженого Великою Кільцевою дорогою, Лісозахисним провулком, Луцькою вулицею, вулицею Сошенка, Лісозахисною вулицею, розташованого в межах частини 146 та частини 147 кварталів Пуща-Водицького лісництва Комунального підприємства	8000000000:85:917:0015	0,0600	вулиця Лісозахисна, Подільський район, місто Київ	Землі промисловості, транспорту, електронних комунікацій, енергетики, оборони та іншого призначення	12.04 Для розміщення та експлуатації будівель і споруд автомобільного транспорту та дорожнього господарства
			8000000000:85:917:0016	10,0053	146 та 147 квартал Пуща-Водицького лісництва КП "Святошинське лісопаркове господарство", Подільський район, місто Київ	Землі лісогосподарського призначення	09.01 Для ведення лісового господарства і пов'язаних з ним послуг
			8000000000:85:917:0017	0,0814	вулиця Пуща-Водицька, 37, Подільський район, місто Київ	Землі промисловості, транспорту, електронних комунікацій, енергетики, оборони та іншого призначення	14.02 Для розміщення, будівництва, експлуатації та обслуговування будівель і споруд об'єктів передачі електричної енергії

"Святошинське
лісопаркове
господарство" у
Подільському районі м.
Києва

8000000000:85:917:0018	0,0104	Подільський район, місто Київ	Землі житлової та громадської забудови	02.12 Земельні ділянки загального користування, які використовуються як внутрішньоквартальні проїзди, пішохідні зони
8000000000:85:917:0019	0,1012	вулиця Лісозахисна, 146 квартал Пуща- Водицького лісництва КП "Святошинське лісопаркове господарство", Подільський район, місто Київ	Землі лісогосподарського призначення	09.01 Для ведення лісового господарства і пов'язаних з ним послуг
8000000000:85:917:0020	0,6220	провулок Лісозахисний, 5, Подільський район, місто Київ	Землі житлової та громадської забудови	03.03 Для будівництва та обслуговування будівель закладів охорони здоров'я та соціальної допомоги
8000000000:85:917:0021	0,4672	Подільський район, місто Київ	Землі промисловості, транспорту, електронних комунікацій, енергетики, оборони та іншого призначення	12.13 Земельні ділянки загального користування, які використовуються як вулиці, майдани, проїзди, дороги, набережні
8000000000:85:917:0022	0,1917	вулиця Луцька, Подільський район, місто Київ	Землі промисловості, транспорту, електронних комунікацій, енергетики, оборони та іншого призначення	12.04 Для розміщення та експлуатації будівель і споруд автомобільного транспорту та дорожнього господарства
8000000000:85:917:0026	0,0934	146 квартал Пуща- Водицького лісництва КП "Святошинське лісопаркове господарство", Подільський район, місто Київ	Землі лісогосподарського призначення	09.01 Для ведення лісового господарства і пов'язаних з ним послуг

8000000000:85:156:0032	0,0054	вулиця Луцька, Подільський район, місто Київ	Землі промисловості, транспорту, електронних комунікацій, енергетики, оборони та іншого призначення	12.04 Для розміщення та експлуатації будівель і споруд автомобільного транспорту та дорожнього господарства
8000000000:85:156:0039	0,0340	вулиця Луцька, 146 квартал Пуща- Водицького лісництва КП "Святошинське лісопаркове господарство", Подільський район, місто Київ	Землі лісогосподарського призначення	09.01 Для ведення лісового господарства і пов'язаних з ним послуг
8000000000:85:700:0015	0,0186	вулиця Луцька, 147 квартал Пуща- Водицького лісництва КП "Святошинське лісопаркове господарство", Подільський район, місто Київ	Землі лісогосподарського призначення	09.01 Для ведення лісового господарства і пов'язаних з ним послуг
8000000000:85:916:0007	0,2669	Подільський район, місто Київ	Землі промисловості, транспорту, електронних комунікацій, енергетики, оборони та іншого призначення	12.13 Земельні ділянки загального користування, які використовуються як вулиці, майдани, проїзди, дороги, набережні

Київський міський голова

Віталій КЛИЧКО



№ з/п	Кад. номер	Код цільового призначення	Площа (га)
1	0032	12.04	0,0054
2	0039	09.01	0,0340
	Разом		0,0394

Умовні позначення:

— Межі земельних ділянок

№ з/п	Кад. номер	Код цільового призначення	Площа (га)
1	0015	09.01	0,0186
	Разом		0,0186



Умовні позначення:

— Межі земельних ділянок

№ з/п	Кад. номер	Код цільового призначення	Площа (га)
1	0007	12.13	0,2669
	Разом		0,2669



Умовні позначення:

— Межі земельних ділянок



№ з/п	Кад. номер	Код цільового призначення	Площа (га)
1	0015	12.04	0,0600
2	0016	09.01	10,0053
3	0017	14.02	0,0814
4	0018	02.12	0,0104
5	0019	09.01	0,1012
6	0020	03.03	0,6220
7	0021	12.13	0,4672
8	0022	12.04	0,1917
9	0026	09.01	0,0934
	Разом		11,6326

Умовні позначення:

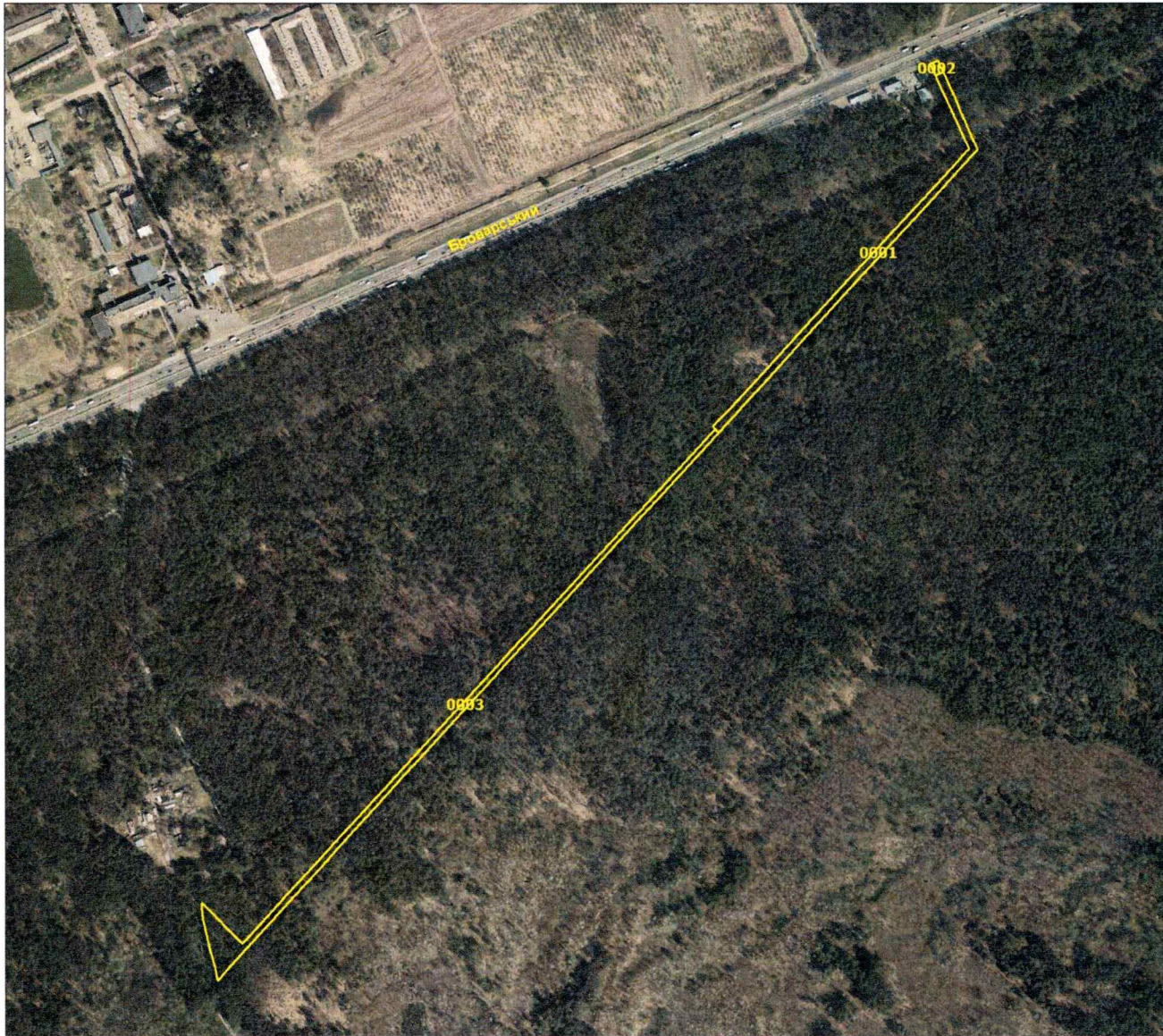
— Межі земельних ділянок



№ з/п	Кад. номер	Код цільового призначення	Площа (га)
1	0001	09.01	0,1074
	Разом		0,1074

Умовні позначення:

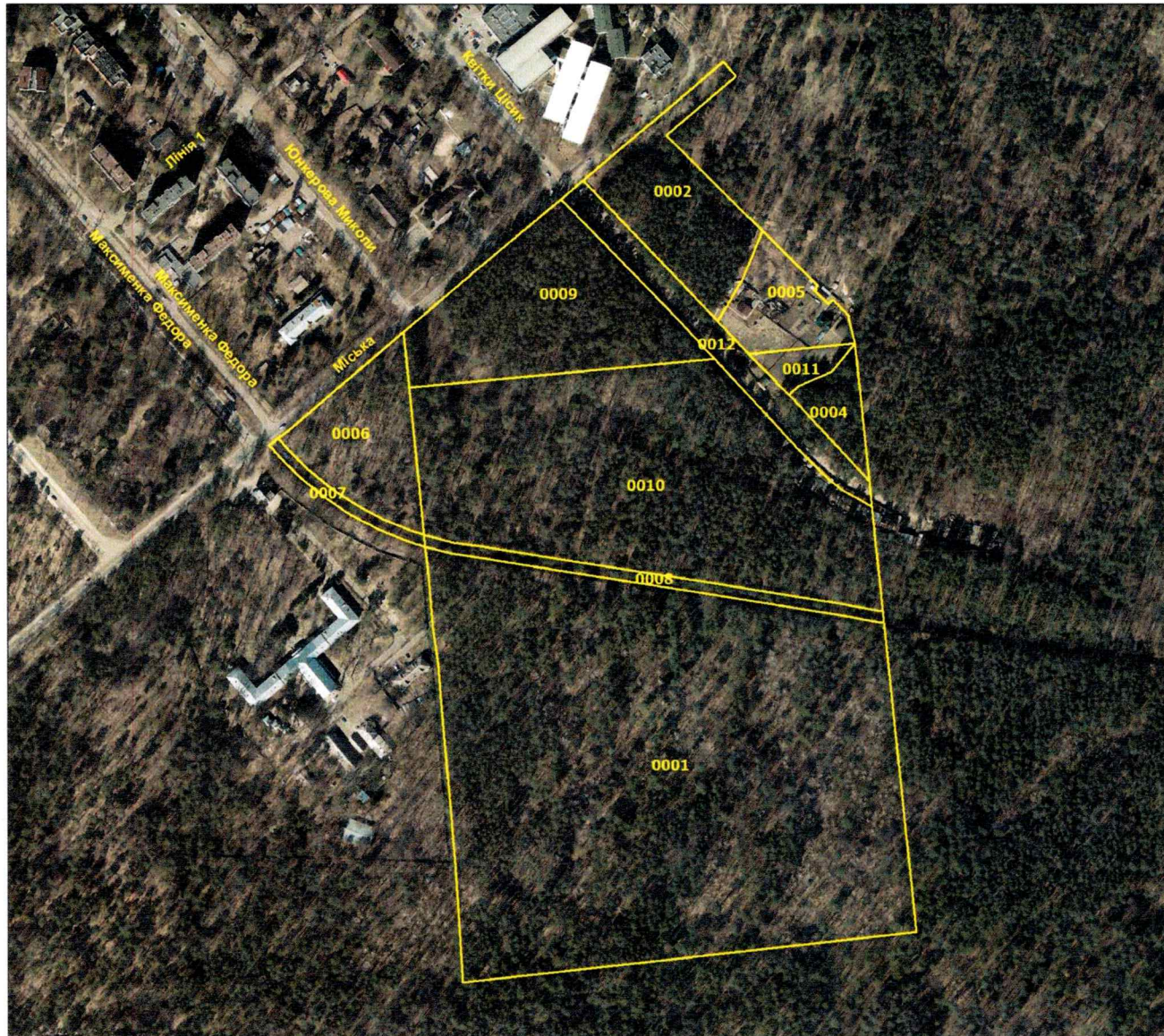
— Межі земельних ділянок



№ з/п	Кад. номер	Код цільового призначення	Площа (га)
1	0001	09.01	0,7031
2	0002	11.07	0,0230
3	0003	09.01	1,0779
	Разом		1,8040

Умовні позначення:

— Межі земельних ділянок



№ з/п	Кад. номер	Код цільового призначення	Площа (га)
1	0001	09.03	13,0367
2	0002	09.01	1,4122
3	0004	09.03	0,3617
4	0005	09.01	0,7106
5	0006	09.01	1,1822
6	0007	09.01	0,1614
7	0008	09.03	0,4079
8	0009	09.01	2,4298
9	0010	09.03	6,2656
10	0011	09.03	0,2045
11	0012	12.04	0,9357
	Разом		27,1083

Умовні позначення:

— Межі земельних ділянок



№ з/п	Кад. номер	Код цільового призначення	Площа (га)
1	0014	02.12	0,0759
2	0015	02.03	1,4785
3	0021	02.03	3,1581
4	0033	10.15	1,6157
5	0046	02.12	0,3299
6	0050	02.03	0,7117
7	0075	10.02	0,4338
8	0083	07.08	0,5032
9	0092	04.10	0,0014
10	0096	02.03	0,5007
11	0098	02.03	0,5974
12	0099	02.12	0,5569
13	1260	07.08	0,4637
	Разом		10,4269

Умовні позначення:

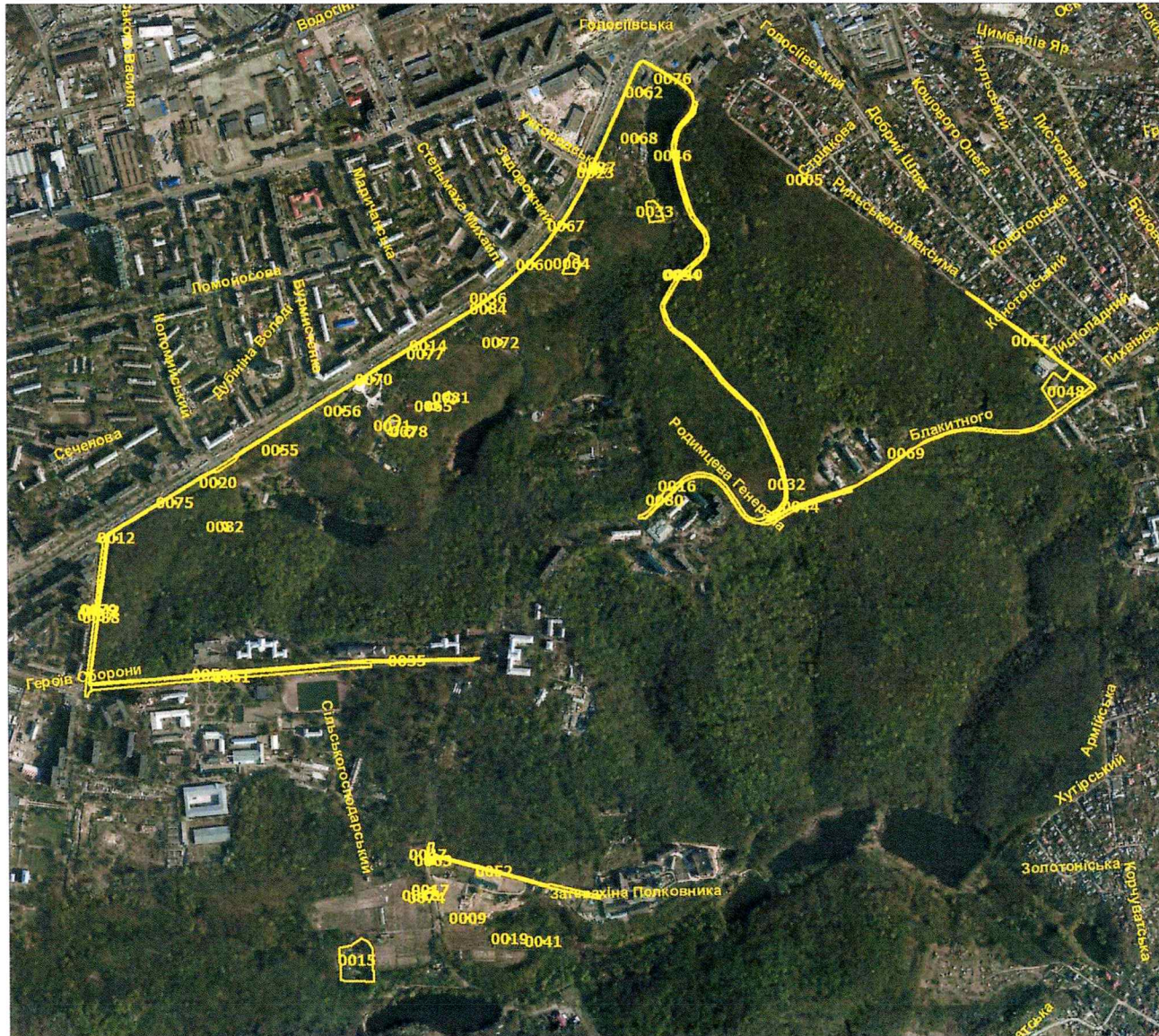
— Межі земельних ділянок



№ з/п	Кад. номер	Код цільового призначення	Площа (га)
1	0011	12.13	0,9205
2	0016	12.04	0,7436
3	0017	02.03	1,3561
4	0018	10.01	1,4961
5	0020	03.10	0,2415
6	0022	02.10	2,9886
7	0023	02.03	1,0493
8	0025	12.04	0,5674
9	0027	03.13	0,0776
10	0028	14.02	0,0147
11	0029	02.12	0,1131
12	0031	12.13	0,6062
13	0033	03.10	0,3537
14	0034	02.03	1,0576
15	0035	02.12	0,2193
16	0036	02.10	0,6477
17	0037	14.02	0,1475
18	0039	14.02	0,0147
19	0040	03.12	0,0410
20	0042	12.13	0,1064
21	0044	03.10	0,0250
22	0046	14.02	0,0147
23	0047	02.12	0,3256
24	0048	12.13	0,2085
25	0049	10.02	1,1236
26	0050	14.02	0,0147
27	0051	02.03	1,0479
28	0052	14.02	0,0146
29	0053	14.02	0,0145
30	0054	02.12	1,1846
31	0055	03.12	0,1467
32	0056	07.08	0,0987
33	0057	02.12	0,2265
34	0059	11.04	0,0091
35	0060	03.12	0,0283
36	0061	12.13	0,5600
37	0063	02.10	1,7869
38	0064	02.12	0,2528
39	0066	12.04	0,4855

Умовні позначення:

— Межі земельних ділянок



№ з/п	Кад. номер	Код цільового призначення	Площа (га)
1	0005	11.05	0,0054
2	0009	14.03	0,0016
3	0012	14.03	0,0037
4	0014	14.03	0,0011
5	0015	11.04	0,7834
6	0016	12.04	0,4608
7	0017	14.02	0,0089
8	0018	14.03	0,0077
9	0019	14.03	0,0016
10	0020	14.03	0,0044
11	0023	14.03	0,0036
12	0027	14.03	0,0085
13	0032	12.13	0,0396
14	0033	11.05	0,1622
15	0035	12.13	0,1522
16	0036	12.13	0,7719
17	0040	12.10	0,1922
18	0041	14.03	0,0016
19	0042	14.03	0,0034
20	0044	12.04	0,1589
21	0046	12.10	0,0621
22	0047	12.13	0,0187
23	0048	09.03	0,6829
24	0051	12.13	0,1953
25	0052	12.04	0,3201
26	0054	12.10	0,6600
27	0055	14.03	0,0039
28	0056	14.03	0,0037
29	0057	12.04	0,3213
30	0058	14.03	0,0139
31	0059	12.13	0,2690
32	0060	14.03	0,0032
33	0061	12.04	0,8728
34	0062	11.05	0,0037
35	0063	12.13	0,0115
36	0064	07.05	0,1646
37	0065	07.05	0,0338
38	0067	14.03	0,0034
39	0068	11.05	0,0042

Умовні позначення:

— Межі земельних ділянок



Умовні позначення:

— Межі земельних ділянок

№ з/п	Кад. номер	Код цільового призначення	Площа (га)
1	0004	12.13	0,3450
2	0005	03.10	0,1880
3	0006	12.13	2,0329
4	0009	12.13	0,8841
5	0013	02.12	0,7683
6	0017	03.02	1,0916
7	0020	11.04	0,0262
8	0021	03.10	0,2825
9	0022	14.02	0,0142
10	0023	03.12	0,2714
11	0024	02.03	0,3019
12	0025	14.02	0,0177
13	0030	02.03	0,4802
14	0031	03.02	1,0788
15	0034	03.10	0,3380
16	0036	02.03	10,6355
17	0037	02.03	0,7063
18	0038	12.13	0,0571
19	0039	14.02	0,0236
20	0040	12.04	0,8820
21	0041	02.03	7,4693
22	0042	02.03	0,3456
23	0043	14.02	0,0100
24	0044	03.07	0,0128
25	0045	12.04	0,8585
26	0050	07.08	0,2494
27	0051	02.09	0,3946
28	0053	11.04	0,0260
29	0054	02.12	0,1720
30	0056	14.02	0,0137
31	0057	14.02	0,0146
32	0059	02.12	1,0409
33	0060	02.10	2,8203
34	0061	07.08	0,9832
35	0062	03.20	0,0301
36	0066	12.04	0,1460
37	0067	12.04	0,0966
38	0068	02.03	0,8308
39	0070	02.03	0,7981



КИЇВСЬКА МІСЬКА РАДА

Терентьєву М. О.
Положишник В. О.

Прошу розглянути проєкт рішення від 13.01.2025
№ 08/231-14/ПР в установленому порядку.

Омельченко А. В.

Для контролю за проходженням та тиражування.

Володимир БОНДАРЕНКО

“13” січня 2025 року
№ 08/231 - 14/ПР



УКРАЇНА

ВИКОНАВЧИЙ ОРГАН КИЇВСЬКОЇ МІСЬКОЇ РАДИ
(КИЇВСЬКА МІСЬКА ДЕРЖАВНА АДМІНІСТРАЦІЯ)

ДЕПАРТАМЕНТ ЗЕМЕЛЬНИХ РЕСУРСІВ

вул. Хрещатик, 32-а, м. Київ, 01001 тел. (044) 202 78 15

Контактний центр міста Києва (044) 15 51 E-mail: kyivland@kyivcity.gov.ua Код ЄДРПОУ 26199097

13.01.2025 N 05715-СР-75746

Заступнику міського голови-
секретарю Київської міської ради
Володимиру БОНДАРЕНКУ

Шановний Володимире Володимировичу!

Департамент земельних ресурсів виконавчого органу Київської міської ради (Київської міської державної адміністрації) відповідно до частини третьої статті 26 Регламенту Київської міської ради, затвердженого рішенням Київської міської ради від 04.11.2021 № 3135/3176, направляє проект рішення Київської міської ради «Про затвердження технічних документацій із землеустрою щодо інвентаризації земель» (справа-контейнер 499532721) для подальшого опрацювання.

Додатки:

- проект рішення Київської міської ради «Про затвердження технічних документацій із землеустрою щодо інвентаризації земель» (499532721) на 33 арк. в 1 прим.;
- пояснювальна записка на 2 арк. в 1 прим.;
- оригінал технічної документації із землеустрою щодо інвентаризації земель (справа № 495522972) 4 книги в 1 прим.;
- оригінал технічної документації із землеустрою щодо інвентаризації земель (справа № 404520291) 2 книги в 1 прим.;
- оригінал технічної документації із землеустрою щодо інвентаризації земель (справа № 653375204) 1 книга в 1 прим.;
- оригінал технічної документації із землеустрою щодо інвентаризації земель (справа № 627895261) 1 книга в 1 прим.;
- оригінал технічної документації із землеустрою щодо інвентаризації земель (справа № 423523689) 1 книга в 1 прим.;

- оригінал технічної документації із землеустрою щодо інвентаризації земель (справа № 252604982) 2 книги в 1 прим.;

- оригінал технічної документації із землеустрою щодо інвентаризації земель (справа № 585552346) 1 книга в 1 прим..

З повагою

Директор



Валентина ПЕЛИХ

Текст проєкту рішення у паперовому вигляді відповідає проєкту в електронному вигляді на USB носії.

Начальник першого відділу
управління землеустрою та ринку земель
Департаменту земельних ресурсів
виконавчого органу Київської міської ради
(Київської міської державної адміністрації)



Олексій РІЗАНЕНКО