

09/231-148/MP  
14.02.2025



**КИЇВСЬКА МІСЬКА РАДА**  
V сесія ІХ скликання

**Р І Ш Е Н Н Я**

Київ

№ \_\_\_\_\_

Про надання Київському комунальному об'єднанню зеленого будівництва та експлуатації зелених насаджень міста «Київзеленбуд» земельної ділянки у постійне користування для експлуатації та обслуговування зелених насаджень загального користування (парк відпочинку «Совська балка») вздовж вул. Кишинівської та вул. Азовської у Солом'янському районі міста Києва



781973396

Розглянувши заяву Київського комунального об'єднання зеленого будівництва та експлуатації зелених насаджень міста «Київзеленбуд» (код ЄДРПОУ 03362123, місцезнаходження юридичної особи: 04053, місто Київ, вул. Кудрявська, 23) від 24 грудня 2024 року № 60085-009189990-031-03, проєкт землеустрою щодо відведення земельної ділянки та додані документи, відповідно до статей 9, 20, 83, 92, 116, 122, 123, 186, пункту 23 розділу Х «Перехідні положення» Земельного кодексу України, Закону України «Про внесення змін до деяких законодавчих актів України щодо розмежування земель державної та комунальної власності», пункту 34 частини першої статті 26 Закону України «Про місцеве самоврядування в Україні», Закону України «Про адміністративну процедуру», Київська міська рада

**ВИРІШИЛА:**

1. Затвердити проєкт землеустрою щодо відведення земельної ділянки Київському комунальному об'єднанню зеленого будівництва та експлуатації зелених насаджень міста «Київзеленбуд» вздовж вул. Кишинівської та вул. Азовської у Солом'янському районі м. Києва (категорія земель –земельні ділянки загального користування, які використовуються як зелені насадження загального користування - 07.08), заява ДЦ від 24 грудня 2024 року № 60085-009189990-031-03, справа № 781973396.

2. Змінити категорію земель земельної ділянки площею 2,9105 га (кадастровий номер 8000000000:72:280:0049) вздовж вул. Кишинівської та вул. Азовської у Солом'янському районі міста Києва з «землі житлової та громадської забудови» на «землі рекреаційного призначення» та її цільове призначення з «для будівництва, експлуатації та обслуговування житлового комплексу з об'єктами соціально-культурного призначення, об'єктами громадського обслуговування, торгівлі, паркінгами» на «07.08 земельні ділянки загального користування, які використовуються як зелені насадження загального користування».

3. Надати Київському комунальному об'єднанню зеленого будівництва та експлуатації зелених насаджень міста «Київзеленбуд», за умови виконання пункту 4 цього рішення, у постійне користування земельну ділянку площею 2,9105 га (кадастровий номер 8000000000:72:280:0049) для експлуатації та обслуговування зелених насаджень загального користування (парк відпочинку «Совська балка») (категорія земель – землі рекреаційного призначення, код виду цільового призначення – 07.08) вздовж вул. Кишинівської та вул. Азовської у Солом'янському районі міста Києва із земель комунальної власності територіальної громади міста Києва.

4. Київському комунальному об'єднанню зеленого будівництва та експлуатації зелених насаджень міста «Київзеленбуд»:

4.1. Виконувати обов'язки землекористувача відповідно до вимог статті 96 Земельного кодексу України.

4.2. Вжити заходів щодо державної реєстрації права постійного користування земельною ділянкою у порядку, встановленому Законом України «Про державну реєстрацію речових прав на нерухоме майно та їх обтяжень».

4.3. Забезпечити вільний доступ для прокладання нових, ремонту та експлуатації існуючих інженерних мереж і споруд, що знаходяться в межах земельної ділянки.

4.4. Дотримуватися вимог Закону України «Про природно-заповідний фонд України».

4.5. Вжити заходів щодо внесення до Державного земельного кадастру відомостей про зміну цільового призначення земельної ділянки.

4.6. Вжити заходів щодо державної реєстрації обмежень у використанні земельної ділянки у порядку, встановленому Законом України «Про Державний земельний кадастр», та дотримуватися зареєстрованих обмежень.

5. Попередити землекористувача, що право користування земельною ділянкою може бути припинено відповідно до статей 141, 143 Земельного кодексу України.

6. Дане рішення набирає чинності з моменту його прийняття та вважається доведеним до відома заявника з дня його оприлюднення на офіційному вебсайті Київської міської ради.

7. Контроль за виконанням цього рішення покласти на постійну комісію Київської міської ради з питань архітектури, містопланування та земельних відносин.

Київський міський голова

Віталій КЛИЧКО

## ПОДАННЯ:

Заступник голови  
Київської міської державної адміністрації  
з питань здійснення самоврядних повноважень

  
В. Кенон  
Петро ОЛЕНИЧ

Директор Департаменту земельних ресурсів  
виконавчого органу Київської міської ради  
(Київської міської державної адміністрації)

  
Валентина ПЕЛІУХ

В.о. заступника директора Департаменту –  
начальника юридичного управління  
Департаменту земельних ресурсів  
виконавчого органу Київської міської ради  
(Київської міської державної адміністрації)

  
Віктор ДВОРНИКОВ

## ПОГОДЖЕНО:

Постійна комісія Київської міської ради  
з питань архітектури, містопланування  
та земельних відносин

Голова

Михайло ТЕРЕНТЬСВ

Начальник управління правового  
забезпечення діяльності  
Київської міської ради

Валентина ПОЛОЖИШНИК

Постійна комісія Київської міської ради  
з питань екологічної політики

Голова

Денис МОСКАЛЬ

# ПОЯСНЮВАЛЬНА ЗАПИСКА

№ ПЗН-76125 від 07.01.2025

до проекту рішення Київської міської ради:

**Про надання Київському комунальному об'єднанню зеленого будівництва та експлуатації зелених насаджень міста «Київзеленбуд» земельної ділянки у постійне користування для експлуатації та обслуговування зелених насаджень загального користування (парк відпочинку «Совська балка») вздовж вул. Кишинівської та вул. Азовської у Солом'янському районі міста Києва**

До справи  
№ 781973396



## 1. Юридична особа:

Назва	Київське комунальне об'єднання зеленого будівництва та експлуатації зелених насаджень міста «Київзеленбуд»
Перелік засновників (учасників) юридичної особи	КИЇВСЬКА МІСЬКА ДЕРЖАВНА АДМІНІСТРАЦІЯ 01044, м. Київ, Шевченківський район, ВУЛИЦЯ ХРЕЩАТИК, будинок 36
Кінцевий бенефіціарний власник (контролер)	Відсутній
Реєстраційний номер:	від 25.12.2024 № 781973396

## 2. Відомості про земельну ділянку (кадастровий номер 8000000000:72:280:0049).

Місце розташування (адреса)	м. Київ, р-н Солом'янський, вздовж вул. Кишинівської та вул. Азовської
Площа	2,9105 га
Вид та термін користування	право в процесі оформлення (постійне користування)
Категорія земель	<b>існуюча</b> – землі житлової та громадської забудови <b>проектна</b> - землі рекреаційного призначення
Цільове призначення	<b>існуюче</b> – для будівництва, експлуатації та обслуговування житлового комплексу з об'єктами соціально-культурного призначення, об'єктами громадського обслуговування, торгівлі, паркінгами <b>проектне</b> - 07.08 земельні ділянки загального користування, які використовуються як зелені насадження загального користування (для експлуатації та обслуговування зелених насаджень загального користування (парк відпочинку «Совська балка»))
Нормативна грошова оцінка (за попереднім розрахунком*)	<b>існуюча</b> – 133 044 462 грн 29 коп. <b>проектна</b> – 22 174 077 грн 05 коп.

\*Наведені розрахунки нормативної грошової оцінки не є остаточними і будуть уточнені відповідно до вимог чинного законодавства при оформленні права на земельну ділянку.

## 3. Обґрунтування прийняття рішення.

Відповідно до Земельного кодексу України та Порядку набуття прав на землю із земель комунальної власності у місті Києві, затвердженого рішенням Київської міської ради від 20.04.2017 № 241/2463, Департаментом земельних ресурсів виконавчого органу Київської міської ради (Київської міської державної адміністрації) розроблено проект рішення Київської міської ради.



**4. Мета прийняття рішення.**

Метою прийняття рішення є забезпечення реалізації встановленого Земельним кодексом України права особи на оформлення права користування на землю.

**5. Особливі характеристики ділянки.**

Наявність будівель і споруд на ділянці:	Земельна ділянка вільна від капітальної забудови.
Наявність ДПТ:	Незначна частина земельної ділянки потрапляє до меж детального плану території в межах вулиць Народного Ополчення, Ернста, Івана Пулюя, вздовж річки Совка та верхнього каскаду Совських ставків у Солом'янському районі м. Києва, затвердженого рішенням Київської міської ради від 20.12.2016 № 681/1685 (далі – ДПТ) та за функціональним призначенням відноситься до території зелених насаджень загального користування (лист Департаменту містобудування та архітектури виконавчого органу Київської міської ради (Київської міської державної адміністрації) від 13.01.2025 № 055-498). Відповідно до проектних рішень ДПТ на зазначеній частині земельної ділянки передбачено благоустрій території парку «Совська балка».
Функціональне призначення згідно з Генпланом:	Відповідно до Генерального плану міста Києва та проекту планування його приміської зони на період до 2020 року, затвердженого рішенням Київської міської ради від 28.03.2002 № 370/1804, з урахуванням рішення Київської міської ради від 12.07.2007 № 1112/1773, переважна частина земельної ділянки за функціональним призначенням відноситься до території житлової забудови багатоповислової.
Правовий режим:	Земельна ділянка належить до земель комунальної власності територіальної громади міста Києва.
Розташування в зеленій зоні:	Земельна ділянка не входить до зеленої зони.
Інші особливості:	Частина земельної ділянки частково потрапляє до меж проектного заповідання природного комплексу. Земельна ділянка площею 2,9105 га (кадастровий номер 8000000000:72:280:0049) вздовж вул. Кишинівської та вул. Азовської у Солом'янському районі м. Києва на підставі рішення Київської міської ради від 12.07.2007 № 1112/1773 передана в оренду на 10 років товариству з обмеженою відповідальністю «БлуМарін» для будівництва, експлуатації та обслуговування житлового комплексу з об'єктами соціально-культурного призначення, об'єктами громадського обслуговування, торгівлі, паркінгами (договір оренди земельної ділянки від 05.03.2008 № 72-6-00492). Рішенням Київської міської ради від 16.12.2014 № 723/723 договір оренди вказаної земельної ділянки розірвано. Пунктом 3 зазначеного рішення Київської міської ради Київське комунальне об'єднання зеленого будівництва та експлуатації зелених насаджень міста «Київзеленбуд»

	<p>зобов'язано здійснити організаційно-правові заходи щодо оформлення права користування вказаною земельною ділянкою.</p> <p>Зазначасмо, що Департамент земельних ресурсів не може перебирати на себе повноваження Київської міської ради та приймати рішення про надання або відмову в наданні у постійне користування земельної ділянки, оскільки відповідно до пункту 34 частини першої статті 26 Закону України «Про місцеве самоврядування в Україні» та статей 9, 122 Земельного кодексу України такі питання вирішуються виключно на пленарних засіданнях сільської, селищної, міської ради.</p> <p>Зазначене підтверджується, зокрема, рішеннями Верховного Суду від 28.04.2021 у справі № 826/8857/16, від 17.04.2018 у справі № 826/8107/16, від 16.09.2021 у справі № 826/8847/16.</p> <p>Зважаючи на вказане, цей проєкт рішення направляється для подальшого розгляду Київською міською радою відповідно до її Регламенту.</p>
--	---

#### **6. Стан нормативно-правової бази у даній сфері правового регулювання.**

Загальні засади та порядок передачі земельних ділянок у користування зацікавленим особам визначено Земельним кодексом України та Порядком набуття прав на землю із земель комунальної власності у місті Києві, затвердженим рішенням Київської міської ради від 20.04.2017 № 241/2463.

Проєкт рішення не стосується прав і соціальної захищеності осіб з інвалідністю та не матиме впливу на життєдіяльність цієї категорії.

Проєкт рішення не містить службової інформації у розумінні статті 6 Закону України «Про доступ до публічної інформації».

Проєкт рішення не містить інформації про фізичну особу (персональні дані) у розумінні статей 11 та 21 Закону України «Про інформацію» та статті 2 Закону України «Про захист персональних даних».

#### **7. Фінансово-економічне обґрунтування.**

Реалізація рішення не потребує додаткових витрат міського бюджету.

Відповідно до Податкового кодексу України та Положення про плату за землю в місті Києві, затвердженого рішенням Київської міської ради від 23.06.2011 № 242/5629 «Про встановлення місцевих податків і зборів у м. Києві» (зі змінами та доповненнями), розрахунковий розмір земельного податку складатиме:

- існуючий: **1 330 444 грн 62 коп.;**
- проєктний: **221 740 грн 77 коп. (1%).**

#### **8. Прогноз соціально-економічних та інших наслідків прийняття рішення.**

Наслідками прийняття розробленого проєкту рішення стане реалізація зацікавленою особою своїх прав щодо користування земельною ділянкою.

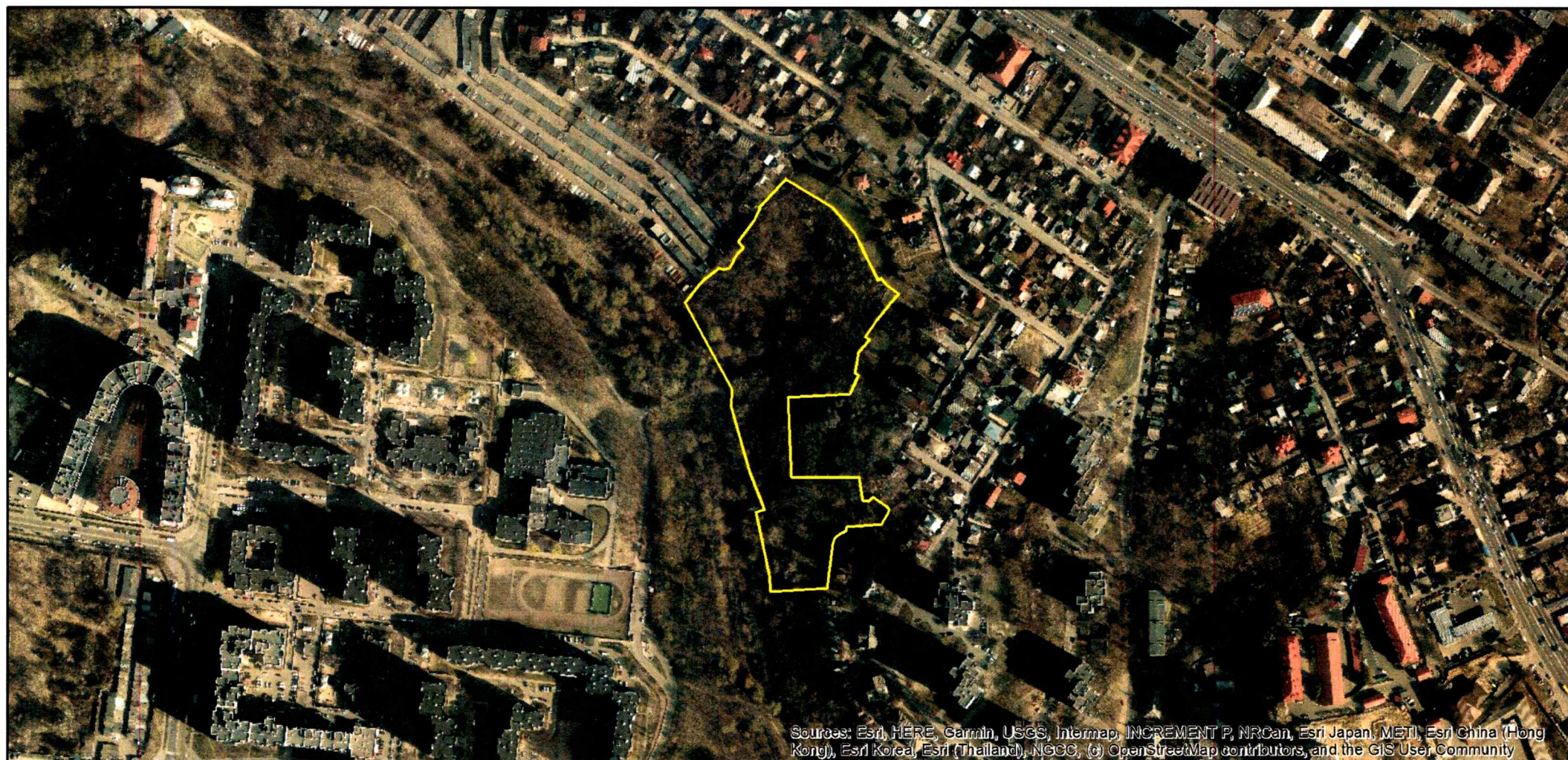
Доповідач: директор Департаменту земельних ресурсів **Валентина ПЕЛИХ.**

Директор Департаменту земельних ресурсів

Валентина ПЕЛИХ



Код земельної ділянки: 72:280:0049  
Площа: 2.9105 га  
Адрес земельної ділянки: Солом'янський район, вздовж вул. Кишинівської та вул. Азовської  
Заявник: КИЇВСЬКЕ КОМУНАЛЬНЕ ОБ'ЄДНАННЯ ЗЕЛЕНОГО БУДІВНИЦТВА ТА ЕКСПЛУАТАЦІЇ ЗЕЛЕНИХ НАСАДЖЕНЬ МІСТА "КИЇВЗЕЛЕНБУД"  
Вид та термін користування: постійне користування  
Цільове призначення: 07.08, Земельні ділянки загального користування, які використовуються як зелені насадження загального користування





## ВИТЯГ

### з Державного земельного кадастру про земельну ділянку

Номер витягу	НВ-0000015782025
Дата формування	07.01.2025
Строк дії	три місяці з дати формування
Надано на заяву (запит)	Київська міська рада 07.01.2025, ЗВ-8000006412025

Дані, за якими здійснювався пошук інформації у Державному земельному кадастрі

Кадастровий номер земельної ділянки	8000000000:72:280:0049
-------------------------------------	------------------------

Власник (користувач):

Прізвище, власне ім'я, по батькові (за наявності)/найменування	-----
---	-------

Податковий номер	-----
------------------	-------

Унікальний номер запису в Єдиному державному демографічному реєстрі (за наявності)	-----
---	-------

#### Загальні відомості про земельну ділянку

Кадастровий номер	8000000000:72:280:0049
-------------------	------------------------

Місце розташування (адміністративно-територіальна одиниця)	м. Київ, р-н Солом'янський, вздовж вул.Кишинівської та вул.Азовської
--	---

Цільове призначення:

Категорія земель	Землі житлової та громадської забудови
------------------	--

Вид цільового призначення земельної ділянки	Житлової забудови і комерційної забудови
--	--

Обліковий номер масиву, до складу якого входить земельна ділянка	-----
---	-------

Обліковий номер території, на якій розташовані земельні ділянки, необхідні для розміщення об'єктів, щодо яких відповідно до закону може здійснюватися примусове відчуження земельних ділянок з мотивів суспільної необхідності, до складу якої входить земельна ділянка	-----
---	-------

Обліковий номер функціональної зони, до складу якої входить земельна ділянка	-----
--	-------



Обліковий номер контуру об'єкта будівництва та закінченого будівництвом об'єкта, розташованого на земельній ділянці	-----
Обліковий номер меліоративної мережі, складової частини меліоративної мережі, яка забезпечує гідротехнічну меліорацію відповідної земельної ділянки	-----
Обліковий номер об'єкта інженерної інфраструктури, що належить до складу відповідної меліоративної мережі, складової частини меліоративної мережі	-----
Площа земельної ділянки, гектарів	2.9105
Нормативна грошова оцінка, гривень	90062929.76
Дата проведення нормативної грошової оцінки	22.02.2019
Скасований кадастровий номер (номери), у разі коли земельна ділянка створена в результаті поділу/об'єднання	-----

#### Відомості про державну реєстрацію земельної ділянки

Інформація про документацію із землеустрою, на підставі якої здійснена державна реєстрація земельної ділянки	Проект землеустрою щодо відведення земельних ділянок, 12.11.2007;
Орган, який зареєстрував земельну ділянку	Головне управління земельних ресурсів виконавчого органу Київської міської ради (Київської міської державної адміністрації)
Дата державної реєстрації земельної ділянки	05.03.2008



Відомості про право власності/право постійного користування  
згідно з Державним реєстром речових прав на нерухоме майно

Вид права	Відомості з ДРРП не надходили
Інформація про власників (користувачів) земельної ділянки	
Прізвище, власне ім'я, по батькові (за наявності)/найменування	Відомості з ДРРП не надходили
Громадянство	Відомості з ДРРП не надходили
Реквізити документа, що посвідчує особу	Відомості з ДРРП не надходили
Податковий номер/номер та серія (за наявності) паспорта фізичної особи	Відомості з ДРРП не надходили
Унікальний номер запису в Єдиному державному демографічному реєстрі (за наявності)	Відомості з ДРРП не надходили
Місце проживання/ місцезнаходження	Відомості з ДРРП не надходили
Частка у спільній власності	Відомості з ДРРП не надходили
Документ, який є підставою для виникнення права	Відомості з ДРРП не надходили
Документ, що посвідчує право	-----

Відомості про оренду, суборенду згідно з Державним реєстром речових прав на нерухоме майно

Орендар:

Прізвище, власне ім'я, по батькові (за наявності)/найменування	Відомості з ДРРП не надходили
Громадянство	Відомості з ДРРП не надходили
Реквізити документа, що посвідчує особу	Відомості з ДРРП не надходили
Податковий номер/номер та серія (за наявності) паспорта фізичної особи	Відомості з ДРРП не надходили
Унікальний номер запису в Єдиному державному демографічному реєстрі (за наявності)	Відомості з ДРРП не надходили
Місце проживання/ місцезнаходження	Відомості з ДРРП не надходили





Площа земельної ділянки, переданої в оренду	Відомості з ДРРП не надходили
Орган, що здійснив державну реєстрацію речового права	Відомості з ДРРП не надходили
Дата державної реєстрації речового права	Відомості з ДРРП не надходили
Строк дії речового права	Відомості з ДРРП не надходили

Суборендар:

Прізвище, власне ім'я, по батькові (за наявності)/найменування	Відомості з ДРРП не надходили
Громадянство	Відомості з ДРРП не надходили
Реквізити документа, що посвідчує особу	Відомості з ДРРП не надходили
Податковий номер/номер та серія (за наявності) паспорта фізичної особи	Відомості з ДРРП не надходили
Унікальний номер запису в Єдиному державному демографічному реєстрі (за наявності)	Відомості з ДРРП не надходили
Місце проживання/місцезнаходження	Відомості з ДРРП не надходили
Площа земельної ділянки (її частини), переданої в суборенду	Відомості з ДРРП не надходили
Обліковий номер частини земельної ділянки, на яку поширюється дія договору суборенди	Відомості з ДРРП не надходили
Орган, що здійснив державну реєстрацію речового права	Відомості з ДРРП не надходили
Дата державної реєстрації речового права	Відомості з ДРРП не надходили
Строк дії речового права	Відомості з ДРРП не надходили
Додаткові відомості	-----

Відомості про земельний сервітут згідно з Державним реєстром речових прав на нерухоме майно

Вид сервітуту	Відомості з ДРРП не надходили
Площа земельної ділянки (її частини), на яку поширюється дія сервітуту	Відомості з ДРРП не надходили



Обліковий номер земельної ділянки (її частини), на яку поширюється дія сервітуту	Відомості з ДРРП не надходили
Підстава для встановлення земельного сервітуту	Відомості з ДРРП не надходили
Орган, що здійснив державну реєстрацію сервітуту	Відомості з ДРРП не надходили
Дата державної реєстрації сервітуту	Відомості з ДРРП не надходили
Строк дії сервітуту	Відомості з ДРРП не надходили
Додаткові відомості	-----

Відомості про обтяження згідно з Державним реєстром речових прав на нерухоме майно

Вид обтяження	Відомості з ДРРП не надходили
Опис предмета обтяження	Відомості з ДРРП не надходили
Дата державної реєстрації обтяження	Відомості з ДРРП не надходили
Орган, що здійснив державну реєстрацію обтяження	Відомості з ДРРП не надходили
Документ, який є підставою для виникнення обтяження	Відомості з ДРРП не надходили
Додаткові відомості	-----

Відомості про частину земельної ділянки, на якій може проводитися гідротехнічна меліорація

Площа частини земельної ділянки, на якій може проводитися гідротехнічна меліорація	-----
Обліковий номер частини земельної ділянки, на якій може проводитися гідротехнічна меліорація	-----

Відомості про обмеження у використанні земельної ділянки

Вид обмеження у використанні земельної ділянки	-----
Обліковий номер частини земельної ділянки, на яку поширюється дія обмеження у використанні земельної ділянки	-----
Площа земельної ділянки (її частини), на яку поширюється дія обмеження	-----



Підстава для виникнення обмеження у використанні земельної ділянки	-----
Орган, що здійснив державну реєстрацію обмеження	-----
Дата державної реєстрації обмеження	-----
Строк дії обмеження	-----

Інформація про документи, на підставі яких відомості про обмеження у використанні земель внесені до Державного земельного кадастру

Реквізити заяви про державну реєстрацію обмеження у використанні земель	-----
Прізвище, власне ім'я та по батькові (за наявності)/ найменування заявника	-----
Інформація про документи, на підставі яких внесені відомості про обмеження у використанні земель	-----

Відомості про заходи щодо охорони земель і ґрунтів

Назва та напрям заходу	-----
Площа	-----
Товщина родючого шару ґрунту, у тому числі об'єм ґрунтової маси	-----
Кошторисна вартість запроєктованих робіт	-----
Строки проведення	-----
Інформація про документи, на підставі яких передбачено здійснення заходу щодо охорони земель і ґрунтів	-----

Відомості про ділянки надр, надані у користування відповідно до спеціальних дозволів на користування надрами та актів про надання гірничих відводів, одержаних в порядку інформаційної взаємодії між Державним земельним кадастром, Держгеонадрами та Держпраці (за наявності)

Реєстраційний номер спеціального дозволу на користування надрами	-----
Дата видачі спеціального дозволу на користування надрами	-----





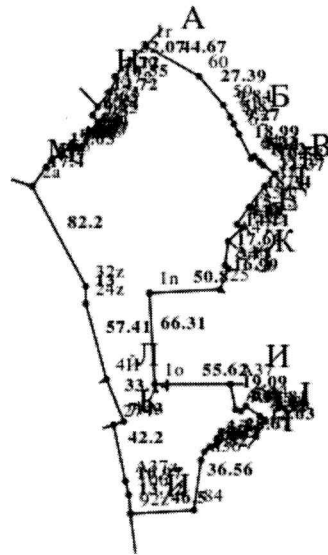
Підстава для надання спеціального дозволу на користування надрами -----  
Вид користування надрами -----  
Відомості про ділянку надр, що надається у користування -----  
Площа ділянки надр, що надається у користування -----  
Вид корисної копалини -----  
Відомості про особу, якій надано спеціальний дозвіл на користування надрами:  
Прізвище, власне ім'я та по батькові (за наявності)/ найменування -----  
Реєстраційний номер облікової картки платника податків/ серія (за наявності) та номер паспорта фізичної особи/код згідно з ЄДРПОУ -----  
Строк дії спеціального дозволу на користування надрами -----  
Документ, який засвідчує надання гірничого відводу -----  
Відомості про користувача гірничого відводу (за наявності)  
Найменування/ прізвище, власне ім'я та по батькові (за наявності) -----  
Мета надання гірничого відводу -----  
Площа проєкції гірничого відводу -----  
Строк дії акта про надання гірничого відводу -----



Додаток  
до витягу з Державного земельного кадастру  
про земельну ділянку  
від 07.01.2025 р. № НВ-0000015782025

Кадастровий номер земельної ділянки 8000000000:72:280:0049

### КАДАСТРОВИЙ ПЛАН ЗЕМЕЛЬНОЇ ДІЛЯНКИ



Масштаб 1: 5000



Умовні позначення:

Опис меж:

Від А до Б Землі не надані у власність чи користування  
Від Б до В міські землі, не надані у власність чи;  
Від В до Г Муляр Оксана Вікторівна;  
Від Г до Д Шапіро Ганна Терентіївна;  
Від Д до Е Заїнчківська Марія Антонівна;  
Від Е до Є Шекера Анатолій Миколайович;  
Від Є до Ж Ворошило Алла Іванівна|Павлова Олена В;  
Від Ж до З Красносільський Юрій Вячеславович;  
Від З до И Землі не надані у власність чи користування  
Від И до І Ткачук Тамара Михайлівна|Монастирська;  
Від І до Ї Зеленева Валентина Василівна|Пряхін Юр;  
Від Ї до Й Кв.72242;  
Від Й до К Державне комунальне підприємство "Плесо  
Від К до Л Землі не надані у власність чи користування  
Від Л до М Державне комунальне підприємство "Плесс  
Від М до Н Гаражно-будівельний кооператив;  
Від Н до А Арзіані Ніно Хутаївна;





КООРДИНАТИ ПОВОРОТНИХ ТОЧОК МЕЖ ЗЕМЕЛЬНОЇ ДІЛЯНКИ

Номер точки	Назва точки	Відстань (метрів)	Координати (м)	
			X	Y

Місце розташування		м. Київ, р-н Солом'янський, вздовж вул.Кишинівської та вул.Азовської
Цільове призначення	Категорія земель	Землі житлової та громадської забудови
	Код цільового призначення	Житлової забудови і комерційної забудови
Площа, гектарів		2.9105
Відомості про перенесення в натуру (на місцевість) меж	охоронних зон, прибережних захисних смуг і пляжних зон, зон санітарної охорони, санітарно-захисних зон і зон особливого режиму використання земель (за наявності)	-----
	земельної ділянки (у разі формування земельної ділянки)	-----
	частини земельної ділянки, на якій може проводитися гідротехнічна меліорація (за наявності)	-----
Відомості про контури об'єктів нерухомого майна, меліоративних мереж, складових частин меліоративних мереж та точки водовиділу, розташовані на земельній ділянці (за наявності)		-----
Відомості про встановлені межові знаки (у разі формування земельної ділянки)		-----

Розробник документації із землеустрою:

-----  
(прізвище, власне ім'я, по батькові (за наявності) фізичної особи / найменування юридичної особи)



## ЕКСПЛІКАЦІЯ ЗЕМЕЛЬНИХ УГІДЬ

Всього земель, га	У тому числі за земельними угіддями, га:
Площа земельної ділянки, га 2.9105	





## КИЇВСЬКА МІСЬКА РАДА

Терентьєву М. О.  
Москалю Д. Д.  
Положишник В. О.

Прошу розглянути проєкт рішення від 14.02.2025  
№ 08/231-148/ПР в установленому порядку.

Омельченко А. В.

Для контролю за проходженням та тиражування.

Юнаковій С. М.  
Пантелєєву П. О. – до відома.

Володимир БОНДАРЕНКО

“14” лютого 2025 року  
№ 08/231 - 148/ПР



08/231-148/MP  
14.02.2025



УКРАЇНА

ВИКОНАВЧИЙ ОРГАН КИЇВСЬКОЇ МІСЬКОЇ РАДИ  
(КИЇВСЬКА МІСЬКА ДЕРЖАВНА АДМІНІСТРАЦІЯ)

**ДЕПАРТАМЕНТ ЗЕМЕЛЬНИХ РЕСУРСІВ**

вул. Хрещатик, 32-а, м. Київ, 01001 тел. (044) 202 78 15

Контактний центр міста Києва (044) 15 51 E-mail: [kyivland@kyivcity.gov.ua](mailto:kyivland@kyivcity.gov.ua) Код ЄДРПОУ 26199097

14.02.25 № 05715-СЛ-76125

Заступнику міського голови-  
секретарю Київської міської ради  
Володимиру БОНДАРЕНКУ

Шановний Володимире Володимировичу!

Департамент земельних ресурсів виконавчого органу Київської міської ради (Київської міської державної адміністрації) відповідно до пункту 3 статті 26 Регламенту Київської міської ради, затвердженого рішенням Київської міської ради від 04.11.2021 № 3135/3176, направляє проект рішення Київської міської ради «Про надання Київському комунальному об'єднанню зеленого будівництва та експлуатації зелених насаджень міста «Київзеленбуд» земельної ділянки у постійне користування для експлуатації та обслуговування зелених насаджень загального користування (парк відпочинку «Совська балка») вздовж вул. Кишинівської та вул. Азовської у Солом'янському районі міста Києва» (справа № 781973396) для подальшого опрацювання.

Додатки:

- проект рішення Київської міської ради до справи № 781973396 на 3 арк. в 1 примірнику;
- пояснювальна записка до справи № 781973396 на 3 арк. в 1 примірнику;
- витяг з бази даних міського земельного кадастру на 1 арк. в 1 примірнику;
- матеріали супутникової фотозйомки на 1 арк. в 1 примірнику;
- матеріали справи № 781973396 в 1 примірнику.

З повагою

Директор

Валентина ПЕЛИХ

**Текст проєкту рішення у паперовому вигляді відповідає проєкту в електронному вигляді на USB носії.**

В.о. начальника четвертого відділу  
управління землеустрою  
Департаменту земельних ресурсів  
виконавчого органу Київської міської ради  
(Київської міської державної адміністрації)

*Оксана Шинкарчук*

**Оксана ШИНКАРЧУК**