

08/231-1483/MP
30.09.2024



КИЇВСЬКА МІСЬКА РАДА
IV сесія IX скликання

Р І Ш Е Н Н Я

Київ

№ _____

**Про передачу ПРИВАТНОМУ
АКЦІОНЕРНОМУ ТОВАРИСТВУ
«НАУКОВО-ВИРОБНИЧЕ
ОБ'ЄДНАННЯ «ПРАКТИКА»
земельної ділянки в оренду для
експлуатації та обслуговування
виробничо-складських будівель на
вул. Малинській, 20-а у
Святошинському районі міста Києва**



402432426

Розглянувши заяву ПРИВАТНОГО АКЦІОНЕРНОГО ТОВАРИСТВА «НАУКОВО-ВИРОБНИЧЕ ОБ'ЄДНАННЯ «ПРАКТИКА» (код ЄДРПОУ: 24733539, місцезнаходження юридичної особи: 03164, місто Київ, вулиця Малинська, будинок 20-А) від 30 серпня 2024 року № 50133-008916767-031-03, проєкт землеустрою щодо відведення земельної ділянки, технічну документацію щодо встановлення (відновлення) меж земельної ділянки в натурі на місцевості та додані документи, керуючись статтями 9, 79¹, 83, 93, 116, 122, 123, 124, 186 Земельного кодексу України, статтями 1212, 1214 Цивільного кодексу України, Законом України «Про оренду землі», Законом України «Про внесення змін до деяких законодавчих актів України щодо розмежування земель державної та комунальної власності», пунктом 34 частини першої статті 26 Закону України «Про місцеве самоврядування в Україні», Законом України «Про адміністративну процедуру», Київська міська рада

ВИРІШИЛА:

1. Затвердити проєкт землеустрою щодо відведення земельної ділянки ПРИВАТНОМУ АКЦІОНЕРНОМУ ТОВАРИСТВУ «НАУКОВО-ВИРОБНИЧЕ

ОБ'ЄДНАННЯ «ПРАКТИКА» для експлуатації та обслуговування виробничо-складських будівель на вул. Малинській, 20-а у Святошинському районі м. Києва (категорія земель – землі промисловості, транспорту, електронних комунікацій, енергетики, оборони та іншого призначення; код виду цільового призначення – 11.02 для розміщення та експлуатації основних, підсобних і допоміжних будівель та споруд підприємств переробної, машинобудівної та іншої промисловості, включаючи об'єкти оброблення відходів, зокрема із енергогенеруючим блоком), справа № 402432426.

2. Затвердити технічну документацію із землеустрою щодо встановлення (відновлення) меж земельної ділянки в натурі (на місцевості) Приватне акціонерне товариство «НАУКОВО-ВИРОБНИЧЕ ОБ'ЄДНАННЯ «ПРАКТИКА» (Код 20100.0 Території промислових підприємств) Код 11.02 Для розміщення та експлуатації основних, підсобних і допоміжних будівель та споруд підприємств переробної, машинобудівної та іншої промисловості на вул. Малинській, 20-а у Святошинському районі м. Києва Кадастровий номер земельної ділянки 8000000000:75:305:0006 , справа № 402432426.

3. Передати ПРИВАТНОМУ АКЦІОНЕРНОМУ ТОВАРИСТВУ «НАУКОВО-ВИРОБНИЧЕ ОБ'ЄДНАННЯ «ПРАКТИКА», за умови виконання пункту 4 цього рішення, в оренду на 10 років земельну ділянку площею 0, 9500 га (кадастровий номер 8000000000: 75:305:0006) для експлуатації та обслуговування виробничо-складських будівель (код виду цільового призначення – 11.02 для розміщення та експлуатації основних, підсобних і допоміжних будівель та споруд підприємств переробної, машинобудівної та іншої промисловості, включаючи об'єкти оброблення відходів, зокрема із енергогенеруючим блоком) на вул. Малинській, 20-а у Святошинському районі міста Києва із земель комунальної власності територіальної громади міста Києва, у зв'язку з набуттям права власності на нерухоме майно (заява ДДЦ від 30 серпня 2024 року № 50133-008916767-031-03).

4. ПРИВАТНОМУ АКЦІОНЕРНОМУ ТОВАРИСТВУ «НАУКОВО-ВИРОБНИЧЕ ОБ'ЄДНАННЯ «ПРАКТИКА»:

4.1. Виконувати обов'язки землекористувача відповідно до вимог статті 96 Земельного кодексу України.

4.2. У місячний строк з дня набрання чинності цим рішенням надати до Департаменту земельних ресурсів виконавчого органу Київської міської ради (Київської міської державної адміністрації) документи, визначені законодавством України, необхідні для укладання договору оренди земельної ділянки (зокрема, охоронний договір на зелені насадження або інформацію уповноваженого органу про відсутність зелених насаджень на земельній ділянці).

4.3. Питання майнових відносин вирішувати в установленому порядку.

4.4. Забезпечити вільний доступ для прокладання нових, ремонту та експлуатації існуючих інженерних мереж і споруд, що знаходяться в межах земельної ділянки.

4.5. Під час використання земельної ділянки дотримуватися обмежень у її використанні, зареєстрованих у Державному земельному кадастрі.

4.6. Питання сплати відновної вартості зелених насаджень або укладання охоронного договору на зелені насадження вирішувати відповідно до рішення Київської міської ради від 27 жовтня 2011 року № 384/6600 «Про затвердження Порядку видалення зелених насаджень на території міста Києва» (із змінами і доповненнями).

4.7. У разі необхідності проведення реконструкції, питання оформлення дозвільної та проєктно-кошторисної документації вирішувати в порядку, визначеному законодавством України.

4.8. Сплатити безпідставно збережені кошти за користування земельною ділянкою з моменту набуття права власності на об'єкти нерухомого майна, розташовані на ній, до моменту реєстрації права оренди на земельну ділянку у Державному реєстрі речових прав на нерухоме майно на підставі розрахунку Департаменту земельних ресурсів виконавчого органу Київської міської ради (Київської міської державної адміністрації).

5. Департаменту земельних ресурсів виконавчого органу Київської міської ради (Київської міської державної адміністрації) вжити організаційно-правових заходів, щодо виконання підпункту 4.8 пункту 4 цього рішення.

6. Попередити землекористувача, що використання земельної ділянки не за цільовим призначенням тягне за собою припинення права користування нею відповідно до вимог статей 141, 143 Земельного кодексу України.

7. Дане рішення набирає чинності та вважається доведеним до відома заявника з дня його оприлюднення на офіційному вебсайті Київської міської ради і втрачає чинність через дванадцять місяців, у разі якщо протягом цього строку не укладений відповідний договір оренди земельної ділянки.

8. Контроль за виконанням цього рішення покласти на постійну комісію Київської міської ради з питань архітектури, містопланування та земельних відносин.

Київський міський голова

Віталій КЛИЧКО

ПОДАННЯ:

Заступник голови
Київської міської державної адміністрації
з питань здійснення самоврядних
повноважень

Петро ОЛЕНИЧ

Директор Департаменту земельних ресурсів
виконавчого органу Київської міської ради
(Київської міської державної адміністрації)

Валентина ПЕЛИХ

Начальник юридичного управління
Департаменту земельних ресурсів
виконавчого органу Київської міської ради
(Київської міської державної адміністрації)

Дмитро РАДЗІЄВСЬКИЙ

ПОГОДЖЕНО:

Постійна комісія Київської міської ради
з питань архітектури, містопланування
та земельних відносин

Голова

Михайло ТЕРЕНТЬЄВ

Секретар

Юрій ФЕДОРЕНКО

Начальник управління правового
забезпечення діяльності
Київської міської ради

Валентина ПОЛОЖИШНИК

ПОЯСНЮВАЛЬНА ЗАПИСКА

№ ПЗН-70976 від 11.09.2024

до проекту рішення Київської міської ради:

**Про передачу ПРИВАТНОМУ АКЦІОНЕРНОМУ
ТОВАРИСТВУ «НАУКОВО-ВИРОБНИЧЕ ОБ'ЄДНАННЯ
«ПРАКТИКА» земельної ділянки в оренду для експлуатації та
обслуговування виробничо-складських будівель на
вул. Малинській, 20-а у Святошинському районі міста Києва**

До справи
№ 402432426



1. Юридична особа:

Назва	ПРИВАТНЕ АКЦІОНЕРНЕ ТОВАРИСТВО «НАУКОВО-ВИРОБНИЧЕ ОБ'ЄДНАННЯ «ПРАКТИКА»
Перелік засновників (учасників) юридичної особи	ВИСОЦЬКИЙ ОЛЕГ МИКОЛАЙОВИЧ, громадянство: Україна, Місцезнаходження: Україна, 08130, Київська обл., Києво-Святошинський р-н, село Петропавлівська Борщагівка, ВУЛ. БОРЩАГІВСЬКА
Кінцевий бенефіціарний власник (контролер)	ВИСОЦЬКИЙ ОЛЕГ МИКОЛАЙОВИЧ, громадянство: Україна, Місцезнаходження: Україна, 08130, Київська обл., Києво-Святошинський р-н, село Петропавлівська Борщагівка, ВУЛ. БОРЩАГІВСЬКА
Ресстраційний номер:	від 02.09.2024 № 402432426

2. Відомості про земельну ділянку (кадастровий № 8000000000:75:305:0006)

Місце розташування (адреса)	м. Київ, р-н Святошинський, вул. Малинська, 20-а
Площа	0,9500 га
Вид та термін користування	право в процесі оформлення (оренда 10 років)
Категорія земель	землі промисловості, транспорту, електронних комунікацій, енергетики, оборони та іншого призначення
Цільове призначення	11.02 для розміщення та експлуатації основних, підсобних і допоміжних будівель та споруд підприємств переробної, машинобудівної та іншої промисловості, включаючи об'єкти оброблення відходів, зокрема із енергогенеруючим блоком (для експлуатації та обслуговування виробничо-складських будівель)
Нормативна грошова оцінка (за попереднім розрахунком*)	14 429 405 грн 45 коп
* Наведені розрахунки нормативної грошової оцінки не є остаточними і будуть уточнені відповідно до вимог чинного законодавства при оформленні права на земельну ділянку.	

3. Обґрунтування прийняття рішення.

На замовлення ПРИВАТНОГО АКЦІОНЕРНОГО ТОВАРИСТВА «НАУКОВО-ВИРОБНИЧЕ ОБ'ЄДНАННЯ «ПРАКТИКА» (далі – ПрАТ НВО «ПРАКТИКА») земельпорядною організацією розроблено проект землеустрою щодо відведення земельної ділянки.

На замовлення ПрАТ НВО «ПРАКТИКА» земельпорядною організацією розроблено

технічну документацію із землеустрою щодо встановлення (відновлення) меж земельної ділянки в натурі (на місцевості).

Відповідно до Земельного кодексу України та Порядку набуття прав на землю із земель комунальної власності у місті Києві, затвердженого рішенням Київської міської ради від 20.04.2017 № 241/2463, Департаментом земельних ресурсів виконавчого органу Київської міської ради (Київської міської державної адміністрації) розроблено проект рішення Київської міської ради.

4. Мета прийняття рішення.

Метою прийняття рішення є забезпечення реалізації встановленого Земельним кодексом України права особи на оформлення права користування земельною ділянкою.

5. Особливі характеристики ділянки.

Наявність будівель і споруд на ділянці:	Земельна ділянка забудована виробничо-адміністративною будівлею літера «М» загальною площею 4436,2 кв.м; виробничою будівлею літера «Н» загальною площею 2092,1 кв.м; виробничою будівлею літера «Т» загальною площею 829,0 кв.м; виробничою будівлею літера «У» загальною площею 2140,8 кв.м; будівлею загальною площею 474,3 кв.м (опис об'єкта: виробнича будівля літера «Ф», охоронний пункт, літера «Х», трансформаторна підстанція, літера «С»), які належать на праві власності ПрАТ НВО «ПРАКТИКА» (право власності зареєстровано в Державному реєстрі речових прав 09.02.2024, номери відомостей про речове право: 53692338, 53692656, 53693222, 53693084, 53692844 відповідно).
Наявність ДПТ:	Детальний план території відсутній.
Функціональне призначення згідно з Генпланом:	Відповідно до Генерального плану міста Києва та проекту планування його приміської зони на період до 2020 року, затвердженого рішенням Київської міської ради від 28.03.2002 № 370/1804, земельна ділянка за функціональним призначенням відноситься до комунально-складської території (існуючі) (кадастрова довідка з містобудівного кадастру, надана листом Департаменту містобудування та архітектури виконавчого органу Київської міської ради (Київської міської державної адміністрації) від 20.06.2024 № 055-5886).
Правовий режим:	Земельна ділянка належить до земель комунальної власності територіальної громади міста Києва.
Розташування в зеленій зоні:	Земельна ділянка не входить до зеленої зони.
Інші особливості:	Проектом рішення запропоновано з урахуванням існуючої судової практики (постанови Верховного Суду від 18.06.2020 у справі № 925/449/19, від 27.01.2021 у справі № 630/269/16, від 10.02.2021 у справі № 200/8930/18) зобов'язати землекористувача сплатити безпідставно збережені кошти за користування земельною ділянкою без

	<p>правовстановлюючих документів на підставі статті 1212 Цивільного кодексу України згідно з розрахунком Департаменту земельних ресурсів виконавчого органу Київської міської ради (Київської міської державної адміністрації).</p> <p>Зазначаємо, що Департамент земельних ресурсів не може перебирати на себе повноваження Київської міської ради та приймати рішення про передачу або відмову в передачі в оренду земельної ділянки, оскільки відповідно до пункту 34 частини першої статті 26 Закону України «Про місцеве самоврядування в Україні» та статей 9, 122 Земельного кодексу України такі питання вирішуються виключно на пленарних засіданнях сільської, селищної, міської ради.</p> <p>Зазначене підтверджується, зокрема, рішеннями Верховного Суду від 28.04.2021 у справі № 826/8857/16, від 17.04.2018 у справі № 826/8107/16, від 16.09.2021 у справі № 826/8847/16.</p> <p>Зважаючи на вказане, цей проєкт рішення направляється для подальшого розгляду Київською міською радою відповідно до її Регламенту.</p>
--	--

6. Стан нормативно-правової бази у даній сфері правового регулювання.

Загальні засади та порядок надання земельних ділянок у користування зацікавленим особам визначено Земельним кодексом України та Порядком набуття прав на землю із земель комунальної власності у місті Києві, затвердженим рішенням Київської міської ради від 20.04.2017 № 241/2463.

Проєкт рішення не стосується прав і соціальної захищеності осіб з інвалідністю та не матиме впливу на життєдіяльність цієї категорії.

Проєкт рішення не містить службової інформації у розумінні статті 6 Закону України «Про доступ до публічної інформації».

Проєкт рішення не містить інформації про фізичну особу (персональні дані) у розумінні статей 11 та 21 Закону України «Про інформацію» та статті 2 Закону України «Про захист персональних даних».

7. Фінансово-економічне обґрунтування.

Реалізація рішення не потребує додаткових витрат міського бюджету.

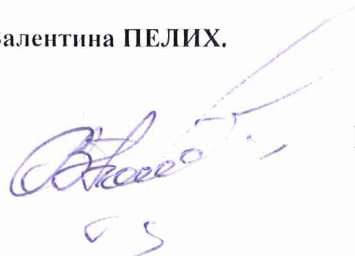
Відповідно до Податкового кодексу України та Положення про плату за землю в місті Києві, затвердженого рішенням Київської міської ради від 23.06.2011 № 242/5629 «Про встановлення місцевих податків і зборів у м. Києві» (зі змінами та доповненнями) розрахунковий розмір земельного податку складатиме: **432 882 грн 16 коп (3%)**.

8. Прогноз соціально-економічних та інших наслідків прийняття рішення.

Наслідками прийняття розробленого проєкту рішення стане реалізація зацікавленою особою своїх прав щодо користування земельною ділянкою.

Доповідач: директор Департаменту земельних ресурсів **Валентина ПЕЛИХ**.

Директор Департаменту земельних ресурсів



Валентина ПЕЛИХ

Код земельної ділянки: 75:305:0006

Площа: 0.9500 га

Адрес земельної ділянки: Святошинський район, вул. Малинська, 20-а

Заявник: ПРИВАТНЕ АКЦІОНЕРНЕ ТОВАРИСТВО "НАУКОВО-ВИРОБНИЧЕ ОБ'ЄДНАННЯ "ПРАКТИКА"

Вид та термін користування: оренда

Цільове призначення: 11.02, Для розміщення та експлуатації основних, підсобних і допоміжних будівель та споруд підприємств переробної, машинобудівної та іншої промисловості, включаючи об'єкти оброблення відходів, зокрема із енергогенеруючих



ВИТЯГ
з Державного земельного кадастру про земельну ділянку

Номер витягу	НВ-0002241512024
Дата формування	12.09.2024
Строк дії	три місяці з дати формування
Надано на заяву (запит)	Київська міська рада 12.09.2024, ЗВ-8000185692024

Дані, за якими здійснювався пошук інформації у Державному земельному кадастрі

Кадастровий номер земельної ділянки	8000000000:75:305:0006
Власник (користувач):	
Прізвище, власне ім'я, по батькові (за наявності)/найменування	-----
Податковий номер	-----
Унікальний номер запису в Єдиному державному демографічному реєстрі (за наявності)	-----

Загальні відомості про земельну ділянку

Кадастровий номер	8000000000:75:305:0006
Місце розташування (адміністративно-територіальна одиниця)	м.Київ, Святошинський р-н, вулиця Малинська, 20а
Цільове призначення:	
Категорія земель	Землі промисловості, транспорту, електронних комунікацій, енергетики, оборони та іншого призначення
Вид цільового призначення земельної ділянки	11.02 Для розміщення та експлуатації основних, підсобних і допоміжних будівель та споруд підприємств переробної, машинобудівної та іншої промисловості, включаючи об'єкти оброблення відходів, зокрема із енергогенеруючим блоком
Обліковий номер масиву, до складу якого входить земельна ділянка	-----
Обліковий номер території, на якій розташовані земельні ділянки, необхідні для розміщення об'єктів, щодо яких відповідно до закону може здійснюватися примусове відчуження земельних ділянок з мотивів суспільної необхідності, до складу якої входить земельна ділянка	-----



Обліковий номер функціональної зони, до складу якої входить земельна ділянка	-----
Обліковий номер контуру об'єкта будівництва та закінченого будівництвом об'єкта, розташованого на земельній ділянці	-----
Обліковий номер меліоративної мережі, складової частини меліоративної мережі, яка забезпечує гідротехнічну меліорацію відповідної земельної ділянки	-----
Обліковий номер об'єкта інженерної інфраструктури, що належить до складу відповідної меліоративної мережі, складової частини меліоративної мережі	-----
Площа земельної ділянки, гектарів	0.9500
Нормативна грошова оцінка, гривень	14429612.18
Дата проведення нормативної грошової оцінки	10.06.2024
Скасований кадастровий номер (номери), у разі коли земельна ділянка створена в результаті поділу/об'єднання	-----

Відомості про державну реєстрацію земельної ділянки

Інформація про документацію із землеустрою, на підставі якої здійснена державна реєстрація земельної ділянки	Проект землеустрою щодо відведення земельних ділянок, 11.08.2016; Фізична особа-підприємець Іванов Олександр Володимирович, Іванов Олександр Володимирович
Орган, який зареєстрував земельну ділянку	Головне управління Держгеокадастру у м. Києві
Дата державної реєстрації земельної ділянки	06.09.2016



Відомості про право власності / право постійного користування внесені до Поземельної книги, крім відомостей про речові права, що виникли після 1 січня 2013 року

Вид права	-----
Інформація про власників (користувачів) земельної ділянки	
Прізвище, власне ім'я, по батькові (за наявності)/найменування	-----
Громадянство	-----
Реквізити документа, що посвідчує особу	-----
Податковий номер/номер та серія (за наявності) паспорта фізичної особи	-----
Унікальний номер запису в Єдиному державному демографічному реєстрі (за наявності)	-----
Місце проживання/місцезнаходження	-----
Частка у спільній власності	-----
Документ, який є підставою для виникнення права	-----
Документ, що посвідчує право	-----

Відомості про оренду, суборенду згідно з Державним реєстром земель

Стан відомостей	актуальні
Орендар:	
Прізвище, власне ім'я, по батькові (за наявності)/найменування	-----
Громадянство	-----
Реквізити документа, що посвідчує особу	-----
Податковий номер/номер та серія (за наявності) паспорта фізичної особи	-----
Унікальний номер запису в Єдиному державному демографічному реєстрі (за наявності)	-----
Місце проживання/місцезнаходження	-----



Площа земельної ділянки, -----
переданої в оренду
Орган, що здійснив державну -----
реєстрацію речового права
Дата державної реєстрації речового -----
права
Строк дії речового права -----

Суборендар:

Прізвище, власне ім'я, по батькові -----
(за наявності)/найменування
Громадянство -----
Реквізити документа, що посвідчує -----
особу
Податковий номер/номер та серія -----
(за наявності) паспорта фізичної
особи
Унікальний номер запису -----
в Єдиному державному
демографічному реєстрі (за
наявності)
Місце проживання/ -----
місцезнаходження
Площа земельної ділянки (її -----
частини), переданої в суборенду
Обліковий номер частини -----
земельної ділянки, на яку
поширюється дія договору
суборенди
Орган, що здійснив державну -----
реєстрацію речового права
Дата державної реєстрації речового -----
права
Строк дії речового права -----
Додаткові відомості -----

Відомості про земельний сервітут згідно з Державним реєстром земель

Стан відомостей ----- актуальні
Вид сервітуту -----
Площа земельної ділянки (її -----
частини), на яку поширюється дія
сервітуту



Обліковий номер земельної ділянки (її частини), на яку поширюється дія сервітуту	-----
Підстава для встановлення земельного сервітуту	-----
Орган, що здійснив державну реєстрацію сервітуту	-----
Дата державної реєстрації сервітуту	-----
Строк дії сервітуту	-----
Додаткові відомості	-----

Відомості про обмеження у використанні земельної ділянки

Вид обмеження у використанні земельної ділянки	Охоронна зона навколо (уздовж) об'єкта енергетичної системи
Обліковий номер частини земельної ділянки, на яку поширюється дія обмеження у використанні земельної ділянки	-----
Площа земельної ділянки (її частини), на яку поширюється дія обмеження	0.0086 гектарів
Підстава для виникнення обмеження у використанні земельної ділянки	Закон Постанова Кабінету Міністрів України „Про затвердження Правил охорони електричних мереж” № 1455 27.12.2022
Орган, що здійснив державну реєстрацію обмеження	-----
Дата державної реєстрації обмеження	-----
Строк дії обмеження	безстроково
Вид обмеження у використанні земельної ділянки	Охоронна зона навколо (уздовж) об'єкта енергетичної системи
Обліковий номер частини земельної ділянки, на яку поширюється дія обмеження у використанні земельної ділянки	-----
Площа земельної ділянки (її частини), на яку поширюється дія обмеження	0.0040 гектарів
Підстава для виникнення обмеження у використанні земельної ділянки	Закон Постанова Кабінету Міністрів України „Про затвердження Правил охорони електричних мереж” № 1455 27.12.2022



Орган, що здійснив державну реєстрацію обмеження	-----
Дата державної реєстрації обмеження	-----
Строк дії обмеження	безстроково
Вид обмеження у використанні земельної ділянки	Охоронна зона навколо інженерних комунікацій
Обліковий номер частини земельної ділянки, на яку поширюється дія обмеження у використанні земельної ділянки	-----
Площа земельної ділянки (її частини), на яку поширюється дія обмеження	0.0236 гектарів
Підстава для виникнення обмеження у використанні земельної ділянки	Закон Наказ Міністерства регіонального розвитку, будівництва та житлово-комунального господарства України №104 (ДБН В.2.2-12:2019) 26.04.2019
Орган, що здійснив державну реєстрацію обмеження	-----
Дата державної реєстрації обмеження	-----
Строк дії обмеження	безстроково
Вид обмеження у використанні земельної ділянки	Охоронна зона навколо інженерних комунікацій
Обліковий номер частини земельної ділянки, на яку поширюється дія обмеження у використанні земельної ділянки	-----
Площа земельної ділянки (її частини), на яку поширюється дія обмеження	0.0120 гектарів
Підстава для виникнення обмеження у використанні земельної ділянки	Закон "Наказ Міністерства регіонального розвитку, будівництва та житлово-комунального господарства України № 134 (ДБН В.2.5-75:2013)" 08.08.2013
Орган, що здійснив державну реєстрацію обмеження	-----
Дата державної реєстрації обмеження	-----
Строк дії обмеження	безстроково
Вид обмеження у використанні земельної ділянки	Поверхня обмеження забудови



Обліковий номер частини земельної ділянки, на яку поширюється дія обмеження у використанні земельної ділянки	-----
Площа земельної ділянки (її частини), на яку поширюється дія обмеження	0.9500 гектарів
Підстава для виникнення обмеження у використанні земельної ділянки	Закон Повітряний кодекс України № 3393 - VI 19.05.2011
Орган, що здійснив державну реєстрацію обмеження	-----
Дата державної реєстрації обмеження	-----
Строк дії обмеження	безстроково

Інформація про документи, на підставі яких відомості про обмеження у використанні земель внесені до Державного земельного кадастру

Реквізити заяви про державну реєстрацію обмеження у використанні земель	-----
Прізвище, власне ім'я та по батькові (за наявності)/ найменування заявника	-----
Інформація про документи, на підставі яких внесені відомості про обмеження у використанні земель	-----

Відомості про заходи щодо охорони земель і ґрунтів

Назва та напрям заходу	-----
Площа	-----
Товщина родючого шару ґрунту, у тому числі об'єм ґрунтової маси	-----
Кошторисна вартість запроєктованих робіт	-----
Строки проведення	-----
Інформація про документи, на підставі яких передбачено здійснення заходу щодо охорони земель і ґрунтів	-----



Відомості про ділянки надр, надані у користування відповідно до спеціальних дозволів на користування надрами та актів про надання гірничих відводів, одержаних в порядку інформаційної взаємодії між Державним земельним кадастром, Держгеонадрами та Держпраці (за наявності)

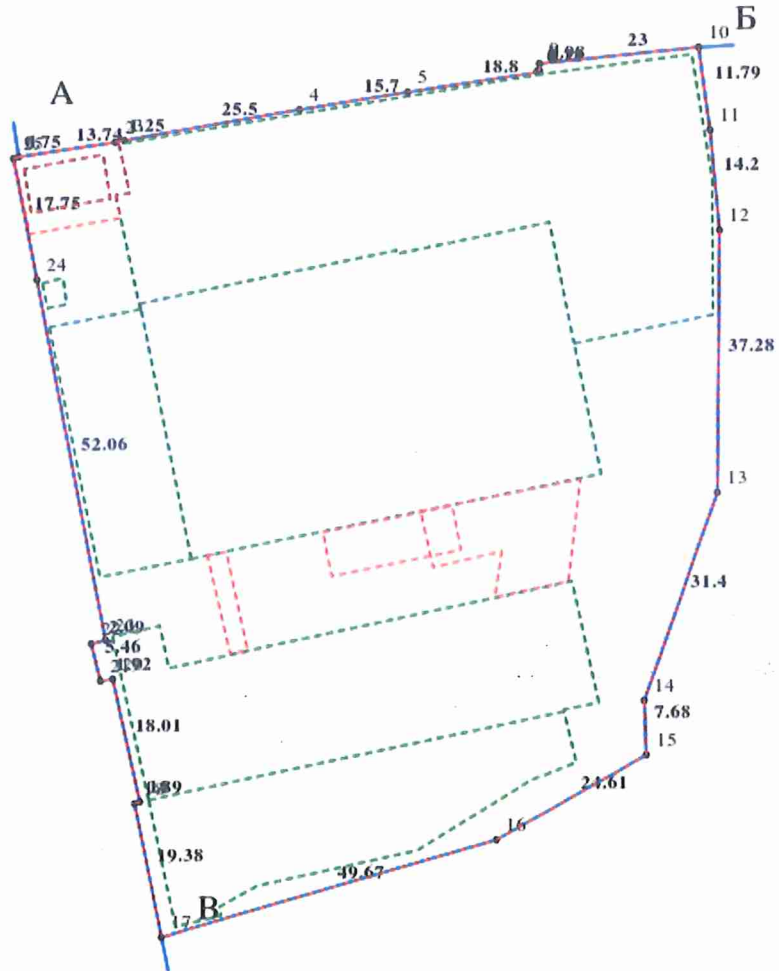
Реєстраційний номер спеціального дозволу на користування надрами	-----
Дата видачі спеціального дозволу на користування надрами	-----
Підстава для надання спеціального дозволу на користування надрами	-----
Вид користування надрами	-----
Відомості про ділянку надр, що надається у користування	-----
Площа ділянки надр, що надається у користування	-----
Вид корисної копалини	-----
Відомості про особу, якій надано спеціальний дозвіл на користування надрами:	
Прізвище, власне ім'я та по батькові (за наявності)/ найменування	-----
Реєстраційний номер облікової картки платника податків/ серія (за наявності) та номер паспорта фізичної особи/код згідно з ЄДРПОУ	-----
Строк дії спеціального дозволу на користування надрами	-----
Документ, який засвідчує надання гірничого відводу	-----
Відомості про користувача гірничого відводу (за наявності)	
Найменування/ прізвище, власне ім'я та по батькові (за наявності)	-----
Мета надання гірничого відводу	-----
Площа проекції гірничого відводу	-----
Строк дії акта про надання гірничого відводу	-----



Додаток
до витягу з Державного земельного кадастру
про земельну ділянку
від 12.09.2024 р. № НВ-0002241512024

Кадастровий номер земельної ділянки 8000000000:75:305:0006

КАДАСТРОВИЙ ПЛАН ЗЕМЕЛЬНОЇ ДІЛЯНКИ



Масштаб 1: 1000



Умовні позначення:

Опис меж:

Від А до Б Товариство з обмеженою відповідальністю
«РУБІН2» (Кадастровий номер земельної ділянки
8000000000:75:305:0002);

Від Б до В Міські землі не надані у власність чи
користування;

Від В до А Землі загального користування (вул.
Малинська);



КООРДИНАТИ ПОВОРОТНИХ ТОЧОК МЕЖ ЗЕМЕЛЬНОЇ ДІЛЯНКИ

Номер точки	Назва точки	Відстань (метрів)	Координати (м)	
			X	Y

Місце розташування		м.Київ, Святошинський р-н, вулиця Малинська, 20а
Цільове призначення	Категорія земель	Землі промисловості, транспорту, електронних комунікацій, енергетики, оборони та іншого призначення
	Код цільового призначення	11.02 Для розміщення та експлуатації основних, підсобних і допоміжних будівель та споруд підприємств переробної, машинобудівної та іншої промисловості, включаючи об'єкти оброблення відходів, зокрема із енергогенеруючим блоком
Площа, гектарів		0.9500
Відомості про перенесення в натуру (на місцевість) меж	охоронних зон, прибережних захисних смуг і пляжних зон, зон санітарної охорони, санітарно- захисних зон і зон особливого режиму використання земель (за наявності)	-----
	земельної ділянки (у разі формування земельної ділянки)	-----
	частини земельної ділянки, на якій може проводитися гідротехнічна меліорація (за наявності)	-----
Відомості про контури об'єктів нерухомого майна, меліоративних мереж, складових частин меліоративних мереж та точки водовиділу, розташовані на земельній ділянці (за наявності)		-----



Відомості про встановлені межові знаки (у разі формування земельної ділянки) -----

Розробник документації із
землеустрою:

Фізична особа-підприємець Іванов Олександр
Володимирович, Іванов Олександр Володимирович
(прізвище, власне ім'я, по батькові (за наявності) фізичної особи / найменування юридичної особи)

ЕКСПЛІКАЦІЯ ЗЕМЕЛЬНИХ УГІДЬ

Всього земель, га	У тому числі за земельними угіддями, га:			
	Землі під будівлями та спорудами промислових підприємств	Землі під будівлями та спорудами промислових підприємств	Землі під будівлями та спорудами промислових підприємств	Землі під будівлями та спорудами промислових підприємств
1	2	3	4	5
Площа земельної ділянки, га 0.9500	0.2530	0.1221	0.0833	0.2191
	Землі під будівлями та спорудами промислових підприємств	Землі під будівлями та спорудами промислових підприємств	Землі під будівлями та спорудами промислових підприємств	Землі під будівлями та спорудами промислових підприємств
	6	7	8	9
	0.2160	0.0481	0.0074	0.0010





КИЇВСЬКА МІСЬКА РАДА

Терентьеву М. О.

Положишник В. О.

Тюбіану В.Р.

Прошу розглянути проект рішення від 30.09.2024
№ 08/231- 1483/ПР в установленому порядку.

Тхорику С. М.

Прошу опрацювати в межах компетенції управління.

Омельченко А. В.

Для контролю за проходженням та тиражування.

Мондрівському В.М.

Володимир БОНДАРЕНКО

“30” вересня 2024 року

№ 08/231 – 1483/ПР

08/231-1483/1110
30.09.2024



УКРАЇНА

ВИКОНАВЧИЙ ОРГАН КИЇВСЬКОЇ МІСЬКОЇ РАДИ
(КИЇВСЬКА МІСЬКА ДЕРЖАВНА АДМІНІСТРАЦІЯ)

ДЕПАРТАМЕНТ ЗЕМЕЛЬНИХ РЕСУРСІВ

вул. Хрещатик, 32-а, м. Київ, 01001 тел. (044) 202 78 15

Контактний центр міста Києва (044) 15 51 E-mail: kyivland@kyivcity.gov.ua Код ЄДРПОУ 26199097

30.09.24 № 05715-СЛ-70976

Заступнику міського голови-
секретарю Київської міської ради
Володимиру БОНДАРЕНКУ

Шановний Володимире Володимировичу!

Департамент земельних ресурсів виконавчого органу Київської міської ради (Київської міської державної адміністрації) відповідно до пункту 3 статті 26 Регламенту Київської міської ради, затвердженого рішенням Київської міської ради від 04.11.2021 № 3135/3176, направляє проєкт рішення Київської міської ради «Про передачу ПРИВАТНОМУ АКЦІОНЕРНОМУ ТОВАРИСТВУ «НАУКОВО-ВИРОБНИЧЕ ОБ'ЄДНАННЯ «ПРАКТИКА» земельної ділянки в оренду для експлуатації та обслуговування виробничо-складських будівель на вул. Малинській, 20-а у Святошинському районі міста Києва» (справа № 402432426) для подальшого опрацювання.

Додатки:

- проєкт рішення Київської міської ради до справи № 402432426 на 3 арк. в 1 примірнику;
- пояснювальна записка до справи № 402432426 на 3 арк. в 1 примірнику;
- витяг з бази даних міського земельного кадастру на 1 арк. в 1 примірнику;
- матеріали супутникової фотозйомки на 1 арк. в 1 примірнику;
- проєкт землеустрою щодо відведення земельної ділянки 1 книга в 1 примірнику;
- технічна документація із землеустрою щодо встановлення (відновлення) меж земельної ділянки в натурі (на місцевості) 1 книга в 1 примірнику.

З повагою

Директор

Валентина ПЕЛИХ

Текст проєкту рішення у паперовому вигляді відповідає проєкту в електронному вигляді на USB носії.

**Начальник третього відділу
управління землеустрою
Департаменту земельних ресурсів
виконавчого органу Київської міської ради
(Київської міської державної адміністрації)**



Раїса ОЛЕЩЕНКО