



08/231-1469/ПР  
23.11.2023

# КИЇВСЬКА МІСЬКА РАДА

II СЕСІЯ IX СКЛИКАННЯ

## РІШЕННЯ

№ \_\_\_\_\_

**Про затвердження технічних документів із землеустрою щодо інвентаризації земель**



626405339

Відповідно до статей 9, 20, 79<sup>1</sup>, 83, 122, 186 Земельного кодексу України, статей 35, 57 Закону України «Про землеустрій», Закону України «Про Державний земельний кадастр», Закону України «Про внесення змін до деяких законодавчих актів України щодо розмежування земель державної та комунальної власності», пункту 34 частини першої статті 26 Закону України «Про місцеве самоврядування в Україні», Порядку проведення інвентаризації земель, затвердженого постановою Кабінету Міністрів України від 05 червня 2019 року № 476, Порядку ведення Державного земельного кадастру, затвердженого постановою Кабінету Міністрів України від 17 жовтня 2012 року № 1051, рішення Київської міської ради від 10 вересня 2015 року № 958/1822 «Про інвентаризацію земель міста Києва» та враховуючи, що земельні ділянки зареєстровані в Державному земельному кадастрі, розглянувши технічні документації із землеустрою щодо інвентаризації земель, Київська міська рада

### **ВИРІШИЛА:**

1. Затвердити технічні документації із землеустрою щодо інвентаризації земель та віднести земельні ділянки до відповідної категорії земель, виду цільового призначення земельних ділянок згідно з додатком до цього рішення (справа № 626405339).

2. Департаменту земельних ресурсів виконавчого органу Київської міської ради (Київської міської державної адміністрації) вжити заходів щодо державної реєстрації права комунальної власності територіальної громади м. Києва на земельні ділянки згідно з додатком до цього рішення у порядку, встановленому Законом України «Про державну реєстрацію речових прав на нерухоме майно та їх обтяжень».

3. Контроль за виконанням цього рішення покласти на постійну комісію Київської міської ради з питань архітектури, містопланування та земельних відносин.

Київський міський голова

Віталій КЛИЧКО

**ПОДАННЯ:**

Заступник голови  
Київської міської державної адміністрації  
з питань здійснення самоврядних повноважень

Петро ОЛЕНИЧ

Директор Департаменту земельних ресурсів  
виконавчого органу Київської міської ради  
(Київської міської державної адміністрації)

Валентина ПЕЛИХ

Начальник юридичного управління  
Департаменту земельних ресурсів  
виконавчого органу Київської міської ради  
(Київської міської державної адміністрації)

Дмитро РАДЗІЄВСЬКИЙ

**ПОГОДЖЕНО:**

Постійна комісія Київської міської ради  
з питань архітектури, містопланування  
та земельних відносин

Голова

Михайло ТЕРЕНТЬЄВ

Секретар

Юрій ФЕДОРЕНКО

Начальник управління правового  
забезпечення діяльності  
Київської міської ради

Валентина ПОЛОЖИШНИК

# ПОЯСНЮВАЛЬНА ЗАПИСКА

№ ПЗН-60127 від 20.11.2023

до проекту рішення Київської міської ради:  
*Про затвердження технічних документацій із землеустрою  
щодо інвентаризації земель*

До справи  
№ 626405339



## 1. Юридична особа:

Назва	<i>КИЇВСЬКА МІСЬКА РАДА</i>
Перелік засновників (учасників) юридичної особи	<i>КИЇВСЬКА МІСЬКА РАДА м. Київ, Шевченківський р-н, вул. Хрещатик, буд. 36</i>
Кінцевий бенефіціарний власник (контролер)	<i>відсутній</i>
Реєстраційний номер:	<i>від 08.06.2023 № 626405339</i>

2. Відомості про земельні ділянки: зазначені у додатку до проекту рішення Київської міської ради.

## 3. Обґрунтування прийняття рішення.

Відповідно до рішення Київської міської ради від 10.09.2015 № 958/1822 «Про інвентаризацію земель міста Києва» та на виконання Міської цільової програми використання та охорони земель міста Києва на 2022-2025 роки, затвердженої рішенням Київської міської ради від 07.10.2021 № 2727/2768, з дотриманням вимог Земельного кодексу України, Закону України «Про землеустрій», Закону України «Про Державний земельний кадастр», Порядку проведення інвентаризації земель, затвердженого постановою Кабінету Міністрів України від 05.06.2019 № 476 та Порядку ведення Державного земельного кадастру, затвердженого постановою Кабінету Міністрів України від 17.10.2012 № 1051, комунальним підприємством «Київський інститут земельних відносин» виконані заходи з розробки технічних документацій із землеустрою щодо інвентаризації земель.

Відповідно до статей 9, 20, 79<sup>1</sup>, 83, 122, 186 Земельного кодексу України, статей 35, 57 Закону України «Про землеустрій» та враховуючи, що земельні ділянки зареєстровані в Державному земельному кадастрі, Департаментом земельних ресурсів виконавчого органу Київської міської ради (Київської міської державної адміністрації) розроблено відповідний проект рішення Київської міської ради.

## 4. Мета прийняття рішення.

Метою прийняття рішення є затвердження технічних документацій із землеустрою щодо інвентаризації земель на території міста Києва для забезпечення формування земель комунальної власності територіальної громади міста Києва та подальшого оформлення прав на них, в тому числі спрощення процедури оформлення прав на землю, підвищення ефективності міського землекористування, збільшення надходжень коштів до міського бюджету від плати за землю, продажу земельних ділянок на земельних торгах та права оренди на них тощо.

5. Особливі характеристики земельних ділянок: зазначені у додатку до проекту рішення Київської міської ради.

Технічні документації із землеустрою щодо інвентаризації земель містять інформацію та відомості згідно з пунктом 1<sup>2</sup> Розділу IX «Прикінцеві положення» Закону України «Про землеустрій» надані структурним підрозділом Київської міської державної адміністрації у сфері охорони навколишнього природного середовища (Департамент захисту довкілля та

адаптації до зміни клімату виконавчого органу Київської міської ради (Київської міської державної адміністрації)) (кадастровий квартал 75:502), центральним органом виконавчої влади, що реалізує державну політику у сфері охорони культурної спадщини (Міністерством культури України) (кадастрові квартали 85:351, 85:353, 88:122, 85:367, 85:259), органом охорони культурної спадщини органу виконавчої влади (Департаментом охорони культурної спадщини виконавчого органу Київської міської ради (Київської міської державної адміністрації)) (кадастрові квартали 85:351, 85:353, 88:122, 75:059, 85:367, 85:259).

#### **6. Стан нормативно-правової бази у даній сфері правового регулювання.**

Загальні засади та порядок проведення інвентаризації земель визначено Земельним кодексом України, Законом України «Про землеустрій», Законом України «Про Державний земельний кадастр», Порядком проведення інвентаризації земель, затвердженого постановою Кабінету Міністрів України від 05.06.2019 № 476 та Порядком ведення Державного земельного кадастру, затвердженого постановою Кабінету Міністрів України від 17.10.2012 № 1051.

Проект рішення не містить інформації з обмеженим доступом у розумінні статті 6 Закону України «Про доступ до публічної інформації».

Проект рішення не стосується прав і соціальної захищеності осіб з інвалідністю та не матиме впливу на життєдіяльність цієї категорії.

#### **7. Фінансово-економічне обґрунтування.**

Реалізація рішення не потребує додаткових витрат міського бюджету.

#### **8. Прогноз соціально-економічних та інших наслідків прийняття рішення.**

Наслідками прийняття розробленого проекту рішення стане:

- реалізація зацікавленою особою своїх прав щодо використання земельної ділянки;
- підвищення ефективності міського землекористування;
- збільшення надходжень коштів до міського бюджету від плати за землю, продажу земельних ділянок та права оренди землі тощо.

Доповідач: директор Департаменту земельних ресурсів Валентина ПЕЛИХ

Директор Департаменту земельних ресурсів

Валентина ПЕЛИХ

Додаток  
до рішення Київської міської ради  
від \_\_\_\_\_ № \_\_\_\_\_

Порядковий номер	Регістраційний номер справи	Назва технічної документації із землеустрою	Кадастровий номер земельної ділянки	Площа земельної ділянки, га	Адреса	Категорія земель	Код виду цільового призначення, назва
1	697965258	Технічна документація із землеустрою щодо інвентаризації земель на території кадастрового кварталу 85:351, обмеженого вул. Верхній Вал, вул. Почайнинською, вул. Хорива та вул. Волоською у Подільському районі м. Києва	8000000000:85:351:0001	0,0983	вулиця Верхній Вал, 48/28А, Подільський район, місто Київ	Землі житлової та громадської забудови	02.10 Для будівництва і обслуговування багатоквартирного житлового будинку з об'єктами торгово-розважальної та ринкової інфраструктури
			8000000000:85:351:0010	0,3481	вулиця Хорива, 39-41, Подільський район, місто Київ	Землі житлової та громадської забудови	02.10 Для будівництва і обслуговування багатоквартирного житлового будинку з об'єктами торгово-розважальної та ринкової інфраструктури
			8000000000:85:351:0008	1,0532	вулиця Волоська, 24А, вулиця Верхній Вал, 48/28Б, 50А, 50Б, 52В, 54/23, вулиця Почайнинська, 23, вулиця Хорива, 43, Подільський район, місто Київ	Землі житлової та громадської забудови	02.10 Для будівництва і обслуговування багатоквартирного житлового будинку з об'єктами торгово-розважальної та ринкової інфраструктури
			8000000000:85:351:0009	0,0603	вулиця Почайнинська, Подільський район, місто Київ	Землі промисловості, транспорту, електронних комунікацій, енергетики, оборони та іншого призначення	12.13 Земельні ділянки загального користування, які використовуються як вулиці, майдани, проїзди, дороги, набережні
			8000000000:85:351:0007	0,0867	вулиця Хорива, Подільський район, місто Київ	Землі промисловості, транспорту, електронних комунікацій, енергетики, оборони та іншого призначення	12.13 Земельні ділянки загального користування, які використовуються як вулиці, майдани, проїзди, дороги, набережні
			8000000000:85:351:0004	0,1138	вулиця Хорива, Подільський район, місто Київ	Землі промисловості, транспорту, електронних комунікацій, енергетики, оборони та іншого призначення	12.04 Для розміщення та експлуатації будівель і споруд автомобільного транспорту та дорожнього господарства
			8000000000:85:351:0006	0,0498	вулиця Волоська, Подільський район, місто Київ	Землі промисловості, транспорту, електронних комунікацій, енергетики, оборони та іншого призначення	12.13 Земельні ділянки загального користування, які використовуються як вулиці, майдани, проїзди, дороги, набережні
			8000000000:85:351:0003	0,1563	вулиця Волоська, Подільський район, місто Київ	Землі промисловості, транспорту, електронних комунікацій, енергетики, оборони та іншого призначення	12.04 Для розміщення та експлуатації будівель і споруд автомобільного транспорту та дорожнього господарства
			8000000000:85:351:0005	0,0757	вулиця Верхній Вал, Подільський район, місто Київ	Землі промисловості, транспорту, електронних комунікацій, енергетики, оборони та іншого призначення	12.13 Земельні ділянки загального користування, які використовуються як вулиці, майдани, проїзди, дороги, набережні
2	252441256	Технічна документація із землеустрою щодо інвентаризації земель на території кадастрового кварталу 85:353 обмеженого вул. Набережно-Хрещатицькою, вул. Спаською, вул. Почайнинською та вул. Сковороди Григорія у Подільському районі м. Києва	8000000000:85:353:0016	0,7705	вулиця Спаська, 36, Подільський район, місто Київ	Землі житлової та громадської забудови	03.10 Для будівництва та обслуговування адміністративних будинків, офісних будівель компаній, які займаються підприємницькою діяльністю, пов'язаною з отриманням прибутку
			8000000000:85:353:0005	0,1400	вулиця Спаська, Подільський район, місто Київ	Землі промисловості, транспорту, електронних комунікацій, енергетики, оборони та іншого призначення	12.13 Земельні ділянки загального користування, які використовуються як вулиці, майдани, проїзди, дороги, набережні
			8000000000:85:353:0004	0,0044	вулиця Сковороди Григорія, Подільський район, місто Київ	Землі житлової та громадської забудови	03.20 Земельні ділянки загального користування, які використовуються як внутрішньквартальні проїзди, пішохідні зони
			8000000000:85:353:0013	0,1388	вулиця Набережно-Хрещатицька, Подільський район, місто Київ	Землі промисловості, транспорту, електронних комунікацій, енергетики, оборони та іншого призначення	12.13 Земельні ділянки загального користування, які використовуються як вулиці, майдани, проїзди, дороги, набережні
			8000000000:85:353:0014	0,0831	вулиця Сковороди Григорія, Подільський район, місто Київ	Землі промисловості, транспорту, електронних комунікацій, енергетики, оборони та іншого призначення	12.13 Земельні ділянки загального користування, які використовуються як вулиці, майдани, проїзди, дороги, набережні

			8000000000:85:353:0012	0,1441	вулиця Сковороди Григорія, Подільський район, місто Київ	Землі промисловості, транспорту, електронних комунікацій, енергетики, оборони та іншого призначення	12.04 Для розміщення та експлуатації будівель і споруд автомобільного транспорту та дорожнього господарства
			8000000000:85:353:0009	0,1374	вулиця Почайнинська, Подільський район, місто Київ	Землі промисловості, транспорту, електронних комунікацій, енергетики, оборони та іншого призначення	12.04 Для розміщення та експлуатації будівель і споруд автомобільного транспорту та дорожнього господарства
			8000000000:85:353:0010	0,0646	вулиця Почайнинська, Подільський район, місто Київ	Землі промисловості, транспорту, електронних комунікацій, енергетики, оборони та іншого призначення	12.13 Земельні ділянки загального користування, які використовуються як вулиці, майдани, проїзди, дороги, набережні
			8000000000:85:353:0015	0,0315	вулиця Почайнинська, 12, Подільський район, місто Київ	Землі житлової та громадської забудови	03.10 Для будівництва та обслуговування адміністративних будинків, офісних будівель компаній, які займаються підприємницькою діяльністю, пов'язаною з отриманням прибутку
3	656935281	Технічна документація із землеустрою щодо інвентаризації земель на території кадастрового кварталу 88:122 обмеженого вулицями Чорновола В'ячеслава, Дмитрівською та Полтавською у Шевченківському районі м. Києва	8000000000:88:122:0011	0,2603	вулиця Полтавська, 12, Шевченківський район, місто Київ	Землі житлової та громадської забудови	02.03 Для будівництва і обслуговування багатоквартирного житлового будинку
			8000000000:88:122:1001	0,0661	вулиця Чорновола В'ячеслава, Шевченківський район, місто Київ	Землі промисловості, транспорту, електронних комунікацій, енергетики, оборони та іншого призначення	12.04 Для розміщення та експлуатації будівель і споруд автомобільного транспорту та дорожнього господарства
			8000000000:88:122:0001	0,1479	вулиця Дмитрівська, Шевченківський район, місто Київ	Землі промисловості, транспорту, електронних комунікацій, енергетики, оборони та іншого призначення	12.04 Для розміщення та експлуатації будівель і споруд автомобільного транспорту та дорожнього господарства
			8000000000:88:122:0007	0,1000	вулиця Полтавська, Шевченківський район, місто Київ	Землі промисловості, транспорту, електронних комунікацій, енергетики, оборони та іншого призначення	12.04 Для розміщення та експлуатації будівель і споруд автомобільного транспорту та дорожнього господарства
			8000000000:88:122:0002	0,0374	перетин вулиці Дмитрівської та Чорновола В'ячеслава, Шевченківський район, місто Київ	Землі промисловості, транспорту, електронних комунікацій, енергетики, оборони та іншого призначення	12.04 Для розміщення та експлуатації будівель і споруд автомобільного транспорту та дорожнього господарства
			8000000000:88:122:0003	0,0762	вулиця Дмитрівська, Шевченківський район, місто Київ	Землі промисловості, транспорту, електронних комунікацій, енергетики, оборони та іншого призначення	12.07 Для розміщення та експлуатації будівель і споруд міського електротранспорту
			8000000000:88:122:0006	0,0479	вулиця Дмитрівська, Шевченківський район, місто Київ	Землі промисловості, транспорту, електронних комунікацій, енергетики, оборони та іншого призначення	12.04 Для розміщення та експлуатації будівель і споруд автомобільного транспорту та дорожнього господарства
4	521552658	Технічна документація із землеустрою щодо інвентаризації земель на території кадастрового кварталу 75:502 обмеженого проспектом Палладіна Академіка та вулицею Робітничою (121 квартал Київського лісництва КП "Святошинське ЛПП") у Святошинському районі м. Києва	8000000000:75:502:0002	13,7467	проспект Палладіна Академіка, вулиця Робітничою, Святошинський район, місто Київ	Землі лісогосподарського призначення	09.03 Для цілей підрозділів 09.01-09.02, 09.04-09.05 та для збереження та використання земель природно-заповідного фонду
5	566952035	Технічна документація із землеустрою щодо інвентаризації земель на території кадастрового кварталу 75:059 обмеженого вул. Доброхотова Академіка, вул. Семашка, бульв. Вернадського Академіка у Святошинському районі м. Києва	8000000000:75:059:0014	0,0080	вулиця Семашка, 8, Святошинський район, місто Київ	Землі промисловості, транспорту, електронних комунікацій, енергетики, оборони та іншого призначення	14.02 Для розміщення, будівництва, експлуатації та обслуговування будівель і споруд об'єктів передачі електричної енергії
			8000000000:75:059:0020	0,0082	вулиця Семашка, 10, Святошинський район, місто Київ	Землі промисловості, транспорту, електронних комунікацій, енергетики, оборони та іншого призначення	14.02 Для розміщення, будівництва, експлуатації та обслуговування будівель і споруд об'єктів передачі електричної енергії
			8000000000:75:059:0015	0,3963	бульвар Вернадського Академіка, 57, Святошинський район, місто Київ	Землі житлової та громадської забудови	02.03 Для будівництва і обслуговування багатоквартирного житлового будинку

			8000000000:75:059:0024	7,7097	бульвар Вернадського Академіка, 59-69, Святошинський район, місто Київ	Землі житлової та громадської забудови	02.03 Для будівництва і обслуговування багатоквартирного житлового будинку
			8000000000:75:059:0016	0,0064	бульвар Вернадського Академіка, 67, Святошинський район, місто Київ	Землі промисловості, транспорту, електронних комунікацій, енергетики, оборони та іншого призначення	14.02 Для розміщення, будівництва, експлуатації та обслуговування будівель і споруд об'єктів передачі електричної енергії
			8000000000:75:059:0013	0,2195	вулиця Семашка, 8а, Святошинський район, місто Київ	Землі житлової та громадської забудови	02.10 Для будівництва і обслуговування багатоквартирного житлового будинку з об'єктами торгово-розважальної та ринкової інфраструктури
			8000000000:75:059:0008	0,0082	бульвар Вернадського Академіка, 61, Святошинський район, місто Київ	Землі промисловості, транспорту, електронних комунікацій, енергетики, оборони та іншого призначення	14.02 Для розміщення, будівництва, експлуатації та обслуговування будівель і споруд об'єктів передачі електричної енергії
			8000000000:75:059:0017	0,1744	бульвар Вернадського Академіка, 63а, Святошинський район, місто Київ	Землі житлової та громадської забудови	03.12 Для будівництва та обслуговування будівель закладів комунального обслуговування
			8000000000:75:059:0021	0,2206	бульвар Вернадського Академіка, 61, Святошинський район, місто Київ	Землі житлової та громадської забудови	02.10 Для будівництва і обслуговування багатоквартирного житлового будинку з об'єктами торгово-розважальної та ринкової інфраструктури
			8000000000:75:059:0005	0,3675	бульвар Вернадського Академіка, 59, вулиця Доброхотова, 2, Святошинський район, місто Київ	Землі житлової та громадської забудови	02.10 Для будівництва і обслуговування багатоквартирного житлового будинку з об'єктами торгово-розважальної та ринкової інфраструктури
			8000000000:75:059:0023	0,8000	вулиця Семашка, 8а, 10, Святошинський район, місто Київ	Землі рекреаційного призначення	07.08 Земельні ділянки загального користування, які використовуються як зелені насадження загального користування
			8000000000:75:059:0012	0,5774	вулиця Семашка, Святошинський район, місто Київ	Землі промисловості, транспорту, електронних комунікацій, енергетики, оборони та іншого призначення	12.04 Для розміщення та експлуатації будівель і споруд автомобільного транспорту та дорожнього господарства
			8000000000:75:059:0022	0,4818	бульвар Вернадського Академіка, Святошинський район, місто Київ	Землі промисловості, транспорту, електронних комунікацій, енергетики, оборони та іншого призначення	12.04 Для розміщення та експлуатації будівель і споруд автомобільного транспорту та дорожнього господарства
			8000000000:75:059:0010	0,3284	вулиця Доброхотова Академіка, Святошинський район, місто Київ	Землі житлової та громадської забудови	02.12 Земельні ділянки загального користування, які використовуються як внутрішньоквартальні проїзди, пішохідні зони
			8000000000:75:059:0019	0,3904	вулиця Семашка, Святошинський район, місто Київ	Землі промисловості, транспорту, електронних комунікацій, енергетики, оборони та іншого призначення	12.04 Для розміщення та експлуатації будівель і споруд автомобільного транспорту та дорожнього господарства
6	252331365	Технічна документація із землеустрою щодо інвентаризації земель на території кадастрового кварталу 88:091 обмеженого вул. Антона Цедіка, вул. Нестерова, вул. Марії Капніст та вул. Мірошніченко Євгенії у Шевченківському районі м. Києва	8000000000:88:091:0018	0,2123	вулиця Мірошніченко Євгенії, 6/11, Шевченківський район, місто Київ	Землі житлової та громадської забудови	03.08 Для будівництва та обслуговування об'єктів туристичної інфраструктури та закладів громадського харчування
			8000000000:88:091:0009	0,0213	вулиця Мірошніченко Євгенії, 6/11, Шевченківський район, місто Київ	Землі промисловості, транспорту, електронних комунікацій, енергетики, оборони та іншого призначення	12.11 Для розміщення та експлуатації об'єктів дорожнього сервісу
			8000000000:88:091:0004	0,0228	вулиця Мірошніченко Євгенії, Шевченківський район, місто Київ	Землі промисловості, транспорту, електронних комунікацій, енергетики, оборони та іншого призначення	12.13 Земельні ділянки загального користування, які використовуються як вулиці, майдани, проїзди, дороги, набережні
			8000000000:88:091:0008	0,1763	вулиця Мірошніченко Євгенії, 6/11, Шевченківський район, місто Київ	Землі рекреаційного призначення	07.08 Земельні ділянки загального користування, які використовуються як зелені насадження загального користування
			8000000000:88:091:0011	0,0688	вулиця Антона Цедіка, 11, Шевченківський район, місто Київ	Землі промисловості, транспорту, електронних комунікацій, енергетики, оборони та іншого призначення	12.04 Для розміщення та експлуатації будівель і споруд автомобільного транспорту та дорожнього господарства



			8000000000:88:091:0006	0,0365	вулиця Антона Цедіка, Шевченківський район, місто Київ	Землі промисловості, транспорту, електронних комунікацій, енергетики, оборони та іншого призначення	12.13 Земельні ділянки загального користування, які використовуються як вулиці, майдани, проїзди, дороги, набережні
			8000000000:88:091:0005	0,1050	між вулицею Антона Цедіка та вулицею Марії Капніст, Шевченківський район, місто Київ	Землі промисловості, транспорту, електронних комунікацій, енергетики, оборони та іншого призначення	12.13 Земельні ділянки загального користування, які використовуються як вулиці, майдани, проїзди, дороги, набережні
			8000000000:88:091:0007	0,0097	вулиця Марії Капніст, 10а, Шевченківський район, місто Київ	Землі промисловості, транспорту, електронних комунікацій, енергетики, оборони та іншого призначення	14.02 Для розміщення, будівництва, експлуатації та обслуговування будівель і споруд об'єктів передачі електричної енергії
			8000000000:88:091:0025	0,1509	вулиця Антона Цедіка, 7, Шевченківський район, місто Київ	Землі житлової та громадської забудови	03.02 Для будівництва та обслуговування будівель закладів освіти
			8000000000:88:091:0020	0,0766	перетин вулиці Антона Цедіка та вулиці Нестерова, Шевченківський район, місто Київ	Землі житлової та громадської забудови	03.20 Земельні ділянки загального користування, які використовуються як внутрішньоквартальні проїзди, пішохідні зони
			8000000000:88:091:0019	0,1104	вулиця Марії Капніст, 2А, Шевченківський район, місто Київ	Землі промисловості, транспорту, електронних комунікацій, енергетики, оборони та іншого призначення	11.04 Для розміщення та експлуатації основних, підсобних і допоміжних будівель та споруд технічної інфраструктури (виробництва та розподілення газу, постачання пари та гарячої води, збирання, очищення та розподілення води)
			8000000000:88:091:0023	0,4751	вулиця Антона Цедіка, 11, Шевченківський район, місто Київ	Землі житлової та громадської забудови	02.10 Для будівництва і обслуговування багатоквартирного житлового будинку з об'єктами торгово-розважальної та ринкової інфраструктури
			8000000000:88:091:0024	0,2982	вулиця Марії Капніст, 10, Шевченківський район, місто Київ	Землі житлової та громадської забудови	02.03 Для будівництва і обслуговування багатоквартирного житлового будинку
			8000000000:88:091:0026	0,0070	вулиця Марії Капніст, 8/4, Шевченківський район, місто Київ	Землі промисловості, транспорту, електронних комунікацій, енергетики, оборони та іншого призначення	11.04 Для розміщення та експлуатації основних, підсобних і допоміжних будівель та споруд технічної інфраструктури (виробництва та розподілення газу, постачання пари та гарячої води, збирання, очищення та розподілення води)
			8000000000:88:091:0017	0,0104	вулиця Марії Капніст, 10-А, Шевченківський район, місто Київ	Землі промисловості, транспорту, електронних комунікацій, енергетики, оборони та іншого призначення	11.04 Для розміщення та експлуатації основних, підсобних і допоміжних будівель та споруд технічної інфраструктури (виробництва та розподілення газу, постачання пари та гарячої води, збирання, очищення та розподілення води)
			8000000000:88:091:0010	0,4031	вулиця Марії Капніст, 10А, Шевченківський район, місто Київ	Землі житлової та громадської забудови	02.10 Для будівництва і обслуговування багатоквартирного житлового будинку з об'єктами торгово-розважальної та ринкової інфраструктури
			8000000000:88:091:0012	0,5114	вулиця Антона Цедіка, вулиця Нестерова, Шевченківський район, місто Київ	Землі промисловості, транспорту, електронних комунікацій, енергетики, оборони та іншого призначення	12.13 Земельні ділянки загального користування, які використовуються як вулиці, майдани, проїзди, дороги, набережні
			8000000000:88:091:0015	0,3292	вулиця Мірошніченко Євгені, вулиця Марії Капніст, Шевченківський район, місто Київ	Землі промисловості, транспорту, електронних комунікацій, енергетики, оборони та іншого призначення	12.13 Земельні ділянки загального користування, які використовуються як вулиці, майдани, проїзди, дороги, набережні
			8000000000:88:091:0016	0,3552	вулиця Марії Капніст, Шевченківський район, місто Київ	Землі промисловості, транспорту, електронних комунікацій, енергетики, оборони та іншого призначення	12.04 Для розміщення та експлуатації будівель і споруд автомобільного транспорту та дорожнього господарства
7	335287615	Технічна документація із землеустрою щодо інвентаризації земель на території кадастрового	8000000000:91:227:0011	0,1762	вулиця Парково-Сирецька, 11А, Шевченківський район, місто Київ	Землі житлової та громадської забудови	02.04 Для будівництва і обслуговування будівель тимчасового проживання

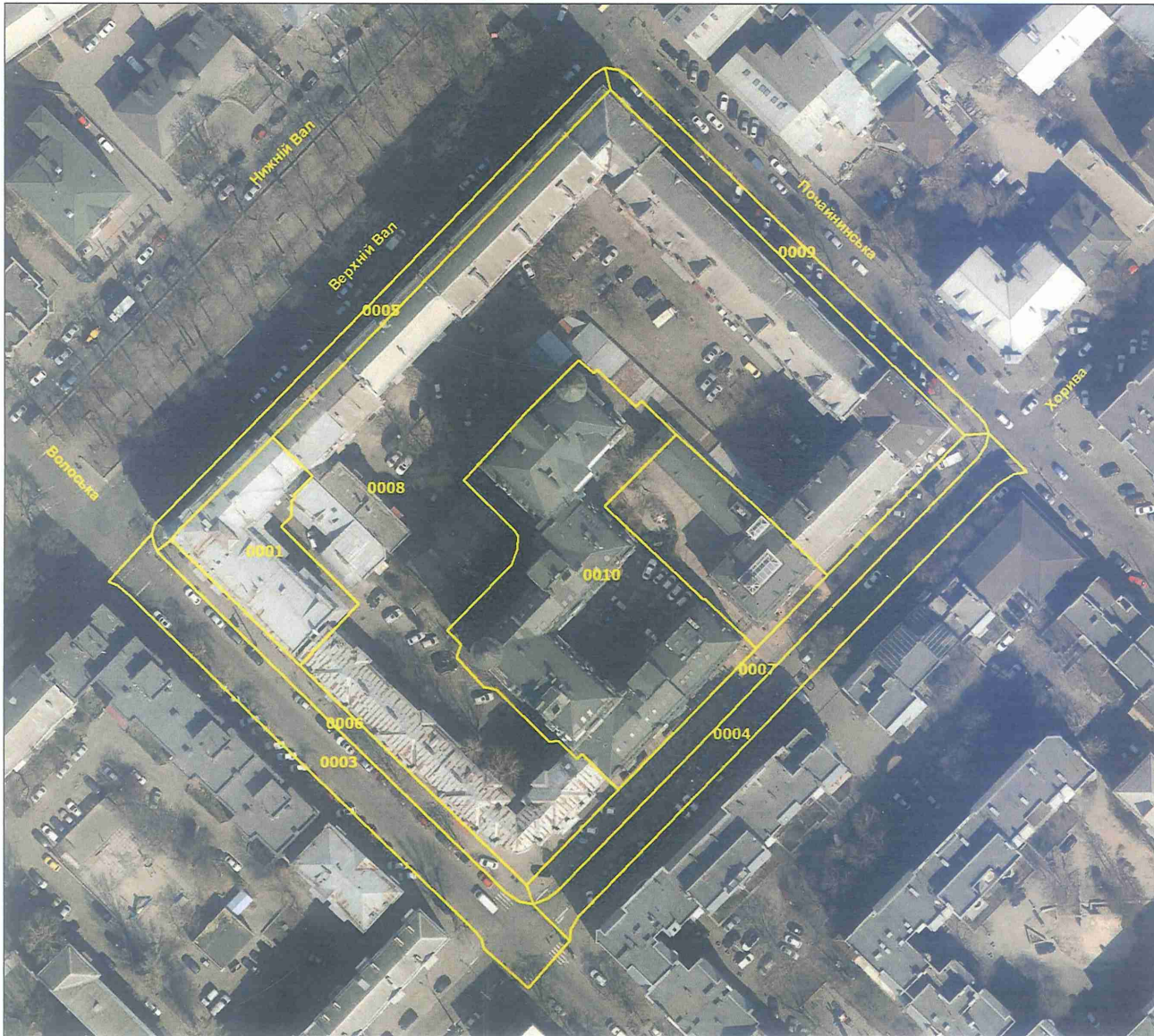
кварталу 91:227 обмеженого вул. Дорогожицькою, вул. Теліги Олени, вул. Гонти Івана та вул. Парково-Сирецькою у Шевченківському районі м. Києва	8000000000:91:227:0027	0,2580	вулиця Гонти Івана, 3, Шевченківський район, місто Київ	Землі житлової та громадської забудови	02.03 Для будівництва і обслуговування багатоквартирного житлового будинку
	8000000000:91:227:0030	0,1359	вулиця Гонти Івана, Шевченківський район, місто Київ	Землі рекреаційного призначення	07.08 Земельні ділянки загального користування, які використовуються як зелені насадження загального користування
	8000000000:91:227:0029	0,4638	вулиця Гонти Івана, 9, Шевченківський район, місто Київ	Землі житлової та громадської забудови	02.04 Для будівництва і обслуговування будівель тимчасового проживання
	8000000000:91:227:0038	0,0145	вулиця Гонти Івана, 9, Шевченківський район, місто Київ	Землі промисловості, транспорту, електронних комунікацій, енергетики, оборони та іншого призначення	11.04 Для розміщення та експлуатації основних, підсобних і допоміжних будівель та споруд технічної інфраструктури (виробництва та розподілення газу, постачання пари та гарячої води, збирання, очищення та розподілення води)
	8000000000:91:227:0032	0,4916	вулиця Теліги Олени, 1А, Шевченківський район, місто Київ	Землі житлової та громадської забудови	02.03 Для будівництва і обслуговування багатоквартирного житлового будинку
	8000000000:91:227:0043	1,4844	вулиця Теліги Олени, 7А, 7Б, вулиця Парково-Сирецька, 3А, 3Б, Шевченківський район, місто Київ	Землі житлової та громадської забудови	02.03 Для будівництва і обслуговування багатоквартирного житлового будинку
	8000000000:91:227:0051	0,0097	вулиця Парково-Сирецька, 9-11, Шевченківський район, місто Київ	Землі промисловості, транспорту, електронних комунікацій, енергетики, оборони та іншого призначення	14.02 Для розміщення, будівництва, експлуатації та обслуговування будівель і споруд об'єктів передачі електричної енергії
	8000000000:91:227:0037	1,4322	вулиця Парково-Сирецька, 5, 7, 5А, 5Б, Шевченківський район, місто Київ	Землі житлової та громадської забудови	02.03 Для будівництва і обслуговування багатоквартирного житлового будинку
	8000000000:91:227:0016	0,6586	вулиця Парково-Сирецька, 9, 11, Шевченківський район, місто Київ	Землі житлової та громадської забудови	02.10 Для будівництва і обслуговування багатоквартирного житлового будинку з об'єктами торгово-розважальної та ринкової інфраструктури
	8000000000:91:227:0015	0,0345	вулиця Теліги Олени, 5Б, Шевченківський район, місто Київ	Землі житлової та громадської забудови	03.07 Для будівництва та обслуговування будівель торгівлі
	8000000000:91:227:0022	0,2399	між вулицею Теліги Олени та вулицею Гонти Івана, Шевченківський район, місто Київ	Землі житлової та громадської забудови	02.12 Земельні ділянки загального користування, які використовуються як внутрішньоквартальні проїзди, пішохідні зони
	8000000000:91:227:0050	0,0130	вулиця Гонти Івана, 5 (літ. Д), Шевченківський район, місто Київ	Землі промисловості, транспорту, електронних комунікацій, енергетики, оборони та іншого призначення	14.02 Для розміщення, будівництва, експлуатації та обслуговування будівель і споруд об'єктів передачі електричної енергії
	8000000000:91:227:0041	0,2762	між вулицею Теліги Олени та вулицею Парково-Сирецькою, Шевченківський район, місто Київ	Землі житлової та громадської забудови	02.12 Земельні ділянки загального користування, які використовуються як внутрішньоквартальні проїзди, пішохідні зони
	8000000000:91:227:0017	0,3032	між вулицею Теліги Олени та вулицею Парково-Сирецькою, Шевченківський район, місто Київ	Землі житлової та громадської забудови	02.12 Земельні ділянки загального користування, які використовуються як внутрішньоквартальні проїзди, пішохідні зони
	8000000000:91:227:0049	1,5001	вулиця Теліги Олени, 3А, 3Б, 3В, Шевченківський район, місто Київ	Землі житлової та громадської забудови	02.03 Для будівництва і обслуговування багатоквартирного житлового будинку
8000000000:91:227:0020	0,4254	вулиця Парково-Сирецька, 3, Шевченківський район, місто Київ	Землі житлової та громадської забудови	02.03 Для будівництва і обслуговування багатоквартирного житлового будинку	

			8000000000:91:227:0021	0,5317	вулиця Дорогожицька, 17, вулиця Парково-Сирецька, 1, Шевченківський район, місто Київ	Землі житлової та громадської забудови	02.10 Для будівництва і обслуговування багатоквартирного житлового будинку з об'єктами торгово-розважальної та ринкової інфраструктури
			8000000000:91:227:0042	0,8935	вулиця Дорогожицька, 15, 15А, 15Б, Шевченківський район, місто Київ	Землі житлової та громадської забудови	02.03 Для будівництва і обслуговування багатоквартирного житлового будинку
			8000000000:91:227:0013	0,0061	вулиця Дорогожицька, 15, Шевченківський район, місто Київ	Землі промисловості, транспорту, електронних комунікацій, енергетики, оборони та іншого призначення	11.04 Для розміщення та експлуатації основних, підсобних і допоміжних будівель та споруд технічної інфраструктури (виробництва та розподілення газу, постачання пари та гарячої води, збирання, очищення та розподілення води)
			8000000000:91:227:0010	0,5771	вулиця Теліги Олени, 7, 9, Шевченківський район, місто Київ	Землі житлової та громадської забудови	02.10 Для будівництва і обслуговування багатоквартирного житлового будинку з об'єктами торгово-розважальної та ринкової інфраструктури
			8000000000:91:227:0025	0,5301	вулиця Дорогожицька, 13, вулиця Теліги Олени, 11, Шевченківський район, місто Київ	Землі житлової та громадської забудови	02.10 Для будівництва і обслуговування багатоквартирного житлового будинку з об'єктами торгово-розважальної та ринкової інфраструктури
			8000000000:91:227:0036	0,4151	вулиця Теліги Олени, 3, Шевченківський район, місто Київ	Землі житлової та громадської забудови	02.10 Для будівництва і обслуговування багатоквартирного житлового будинку з об'єктами торгово-розважальної та ринкової інфраструктури
			8000000000:91:227:0019	0,1675	між вулицею Теліги Олени та вулицею Парково-Сирецькою, Шевченківський район, місто Київ	Землі житлової та громадської забудови	02.12 Земельні ділянки загального користування, які використовуються як внутрішньоквартальні проїзди, пішохідні зони
			8000000000:91:227:0064	0,3300	вулиця Гонти Івана, 5, Шевченківський район, місто Київ	Землі житлової та громадської забудови	02.03 Для будівництва і обслуговування багатоквартирного житлового будинку
			8000000000:91:227:0012	0,8478	вулиця Теліги Олени, Шевченківський район, місто Київ	Землі промисловості, транспорту, електронних комунікацій, енергетики, оборони та іншого призначення	12.13 Земельні ділянки загального користування, які використовуються як вулиці, майдани, проїзди, дороги, набережні
			8000000000:91:227:0026	0,2587	вулиця Гонти Івана, Шевченківський район, місто Київ	Землі промисловості, транспорту, електронних комунікацій, енергетики, оборони та іншого призначення	12.13 Земельні ділянки загального користування, які використовуються як вулиці, майдани, проїзди, дороги, набережні
			8000000000:91:227:0031	0,2594	вулиця Парково-Сирецька, Шевченківський район, місто Київ	Землі промисловості, транспорту, електронних комунікацій, енергетики, оборони та іншого призначення	12.13 Земельні ділянки загального користування, які використовуються як вулиці, майдани, проїзди, дороги, набережні
			8000000000:91:227:0046	0,3807	вулиця Гонти Івана, Шевченківський район, місто Київ	Землі промисловості, транспорту, електронних комунікацій, енергетики, оборони та іншого призначення	12.04 Для розміщення та експлуатації будівель і споруд автомобільного транспорту та дорожнього господарства
			8000000000:91:227:0052	0,4044	вулиця Дорогожицька, Шевченківський район, місто Київ	Землі промисловості, транспорту, електронних комунікацій, енергетики, оборони та іншого призначення	12.13 Земельні ділянки загального користування, які використовуються як вулиці, майдани, проїзди, дороги, набережні
8	454525969	Технічна документація із землеустрою щодо інвентаризації земель на території кадастрового кварталу 75:193 обмеженого вулицями Перемоги, Бетховена, Мельниченка та Кільцевою дорогою у Святошинському районі м. Києва	8000000000:75:193:0045	0,1011	вулиця Перемоги, 20, Святошинський район, місто Київ	Землі промисловості, транспорту, електронних комунікацій, енергетики, оборони та іншого призначення	11.02 Для розміщення та експлуатації основних, підсобних і допоміжних будівель та споруд підприємств переробної, машинобудівної та іншої промисловості
			8000000000:75:193:0044	0,0051	вулиця Перемоги, 20, Святошинський район, місто Київ	Землі промисловості, транспорту, електронних комунікацій, енергетики, оборони та іншого призначення	14.02 Для розміщення, будівництва, експлуатації та обслуговування будівель і споруд об'єктів передачі електричної енергії
9	614645260	Технічна документація із землеустрою щодо інвентаризації земель на території кадастрового	8000000000:85:367:0012	0,0519	вулиця Андріївська, Подільський район, місто Київ	Землі промисловості, транспорту, електронних комунікацій, енергетики, оборони та іншого призначення	12.13 Земельні ділянки загального користування, які використовуються як вулиці, майдани, проїзди, дороги, набережні

		кварталу 85:367 обмеженого вул. Покровською, вул. Андріївською, вул. Боричів Тік, пров. Зелінського Академіка у Подільському районі м. Києва	8000000000:85:367:0013	0,0905	вулиця Покровська, Андріївська, Подільський район, місто Київ	Землі промисловості, транспорту, електронних комунікацій, енергетики, оборони та іншого призначення	12.13 Земельні ділянки загального користування, які використовуються як вулиці, майдани, проїзди, дороги, набережні
			8000000000:85:367:0014	0,0827	вулиця Андріївська, Боричів Тік, Подільський район, місто Київ	Землі промисловості, транспорту, електронних комунікацій, енергетики, оборони та іншого призначення	12.13 Земельні ділянки загального користування, які використовуються як вулиці, майдани, проїзди, дороги, набережні
			8000000000:85:367:0015	0,0405	провулок Покровський, Подільський район, місто Київ	Землі промисловості, транспорту, електронних комунікацій, енергетики, оборони та іншого призначення	12.04 Для розміщення та експлуатації будівель і споруд автомобільного транспорту та дорожнього господарства
10	437520554	Технічна документація із землеустрою щодо інвентаризації земель на території кадастрового кварталу 85:259 обмеженого вул. Новокостянтинівською, вул. Хвойки Вікентія, вул. Дмитрівською та вул. Тульчинською у Подільському районі м. Києва	8000000000:85:259:0006	0,1372	вулиця Хвойки Вікентія, 15/15/6, Подільський район, місто Київ	Землі житлової та громадської забудови	03.10 Для будівництва та обслуговування адміністративних будинків, офісних будівель компаній, які займаються підприємницькою діяльністю, пов'язаною з отриманням прибутку
			8000000000:85:259:0015	0,4034	вулиця Тульчинська, Подільський район, місто Київ	Землі промисловості, транспорту, електронних комунікацій, енергетики, оборони та іншого призначення	12.13 Земельні ділянки загального користування, які використовуються як вулиці, майдани, проїзди, дороги, набережні
			8000000000:85:259:0009	0,0934	вулиця Новокостянтинівська, Подільський район, місто Київ	Землі промисловості, транспорту, електронних комунікацій, енергетики, оборони та іншого призначення	12.13 Земельні ділянки загального користування, які використовуються як вулиці, майдани, проїзди, дороги, набережні
			8000000000:85:259:0014	0,1683	вулиця Тульчинська, Подільський район, місто Київ	Землі промисловості, транспорту, електронних комунікацій, енергетики, оборони та іншого призначення	12.13 Земельні ділянки загального користування, які використовуються як вулиці, майдани, проїзди, дороги, набережні
			8000000000:85:259:0010	0,0667	вулиця Дмитрівська, Подільський район, місто Київ	Землі промисловості, транспорту, електронних комунікацій, енергетики, оборони та іншого призначення	12.13 Земельні ділянки загального користування, які використовуються як вулиці, майдани, проїзди, дороги, набережні
			8000000000:85:259:0012	0,3091	вулиця Тульчинська, Подільський район, місто Київ	Землі промисловості, транспорту, електронних комунікацій, енергетики, оборони та іншого призначення	12.04 Для розміщення та експлуатації будівель і споруд автомобільного транспорту та дорожнього господарства
			8000000000:85:259:7458	0,2005	вулиця Хвойки Вікентія, Подільський район, місто Київ	Землі промисловості, транспорту, електронних комунікацій, енергетики, оборони та іншого призначення	12.13 Земельні ділянки загального користування, які використовуються як вулиці, майдани, проїзди, дороги, набережні
			8000000000:85:259:0013	0,1958	вулиця Новокостянтинівська, Подільський район, місто Київ	Землі промисловості, транспорту, електронних комунікацій, енергетики, оборони та іншого призначення	12.13 Земельні ділянки загального користування, які використовуються як вулиці, майдани, проїзди, дороги, набережні

Київський міський голова

Віталій КЛИЧКО



№ з/п	Кад. номер	Код цільового призначення	Площа (га)
1	0001	02.10	0,0983
2	0003	12.04	0,1563
3	0004	12.04	0,1138
4	0005	12.13	0,0757
5	0006	12.13	0,0498
6	0007	12.13	0,0867
7	0008	02.10	1,0532
8	0009	12.13	0,0603
9	0010	02.10	0,3481
	Разом		2,0422

Умовні позначення:

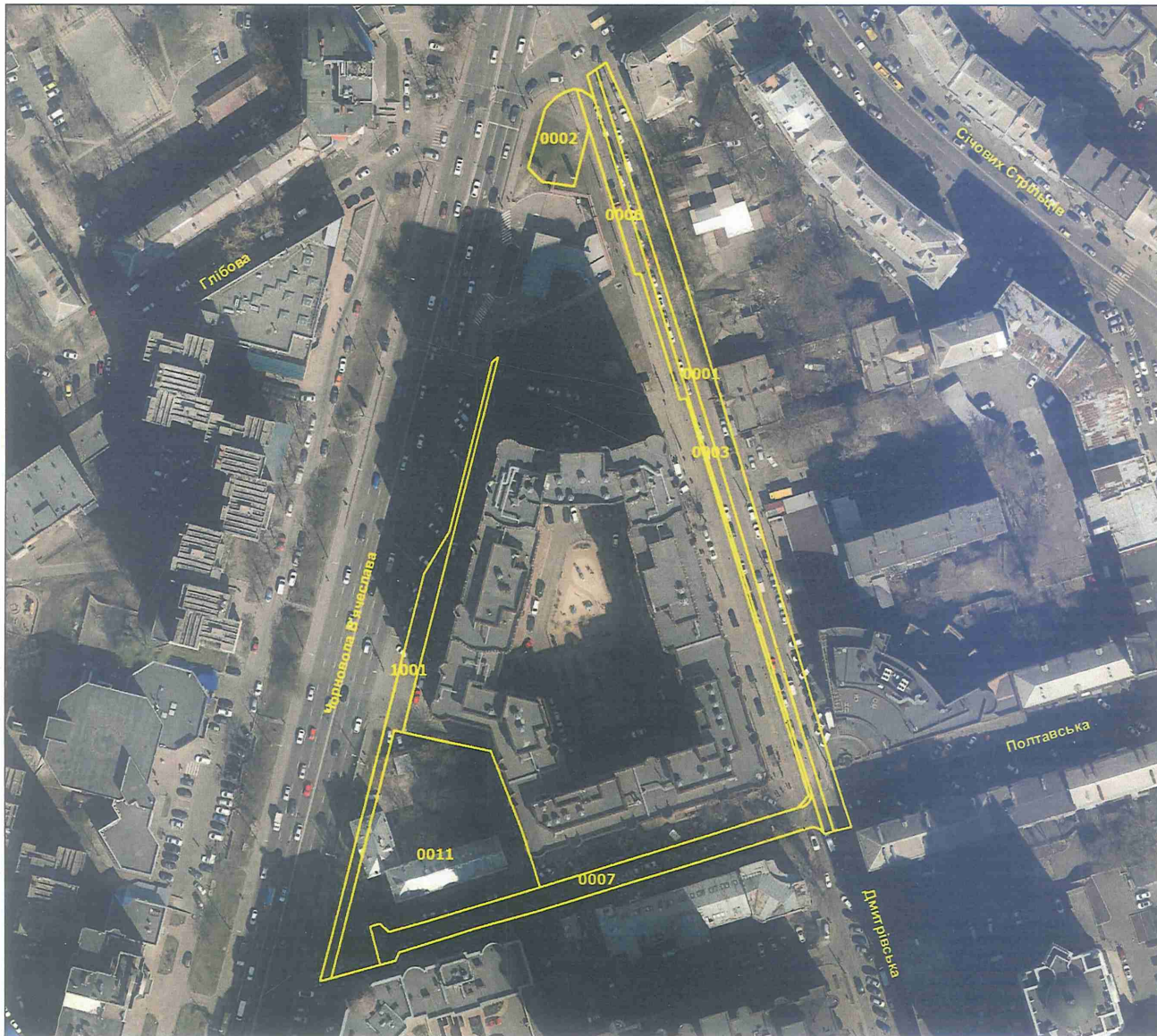
— Межі земельних ділянок



№ з/п	Кад. номер	Код цільового призначення	Площа (га)
1	0016	03.10	0,7705
2	0005	12.13	0,1400
3	0004	03.20	0,0044
4	0013	12.13	0,1388
5	0014	12.13	0,0831
6	0012	12.04	0,1441
7	0009	12.04	0,1374
8	0010	12.13	0,0646
9	0015	03.10	0,0315
	Разом		1,5144

Умовні позначення:

— Межі земельних ділянок



№ з/п	Кад. номер	Код цільового призначення	Площа (га)
1	0011	02.03	0,2603
2	1001	12.04	0,0661
3	0001	12.04	0,1479
4	0007	12.04	0,1000
5	0002	12.04	0,0374
6	0006	12.04	0,0479
7	0003	12.07	0,0762
	Разом		0,7358

Умовні позначення:

— Межі земельних ділянок

№ з/п	Кад. номер	Код цільового призначення	Площа (га)
1	0002	09.03	13,7467
	Разом		13,7467



Умовні позначення:

— Межі земельних ділянок





№ з/п	Кад. номер	Код цільового призначення	Площа (га)
1	0014	14.02	0,0080
2	0020	14.02	0,0082
3	0015	02.03	0,3963
4	0024	02.03	7,7097
5	0016	14.02	0,0064
6	0013	02.10	0,2195
7	0008	14.02	0,0082
8	0017	03.12	0,1744
9	0021	02.10	0,2206
10	0005	02.10	0,3675
11	0023	07.08	0,8000
12	0012	12.04	0,5774
13	0022	12.04	0,4818
14	0010	02.12	0,3284
15	0019	12.04	0,3904
	Разом		11,6968

Умовні позначення:

— Межі земельних ділянок



№ з/п	Кад. номер	Код цільового призначення	Площа (га)
1	0018	03.08	0,2123
2	0009	12.11	0,0213
3	0004	12.13	0,0228
4	0008	07.08	0,1763
5	0011	12.04	0,0688
6	0006	12.13	0,0365
7	0005	12.13	0,1050
8	0007	14.02	0,0097
9	0025	03.02	0,1509
10	0020	03.20	0,0766
11	0019	11.04	0,1104
12	0023	02.10	0,4751
13	0024	02.03	0,2982
14	0026	11.04	0,0070
15	0017	11.04	0,0104
16	0010	02.10	0,4031
17	0012	12.13	0,5114
18	0015	12.13	0,3292
19	0016	12.04	0,3552
	Разом		3,3802

Умовні позначення:

— Межі земельних ділянок



№ з/п	Кад. номер	Код цільового призначення	Площа (га)
1	0011	02.04	0,1762
2	0027	02.03	0,2580
3	0030	07.08	0,1359
4	0029	02.04	0,4638
5	0038	11.04	0,0145
6	0032	02.03	0,4916
7	0043	02.03	1,4844
8	0051	14.02	0,0097
9	0037	02.03	1,4322
10	0016	02.10	0,6586
11	0015	03.07	0,0345
12	0022	02.12	0,2399
13	0050	14.02	0,0130
14	0041	02.12	0,2762
15	0017	02.12	0,3032
16	0049	02.03	1,5001
17	0020	02.03	0,4254
18	0021	02.10	0,5317
19	0013	11.04	0,0061
20	0010	02.10	0,5771
21	0025	02.10	0,5301
22	0036	02.10	0,4151
23	0019	02.12	0,1675
24	0064	02.03	0,3300
25	0012	12.13	0,8478
26	0026	12.13	0,2587
27	0031	12.13	0,2594
28	0046	12.04	0,3807
29	0052	12.13	0,4044
30	0042	02.03	0,8935
	Разом		13,5193

Умовні позначення:

— Межі земельних ділянок

№ з/п	Кад. номер	Код цільового призначення	Площа (га)
1	0045	11.02	0,1011
2	0044	14.02	0,0051
	Разом		0,1062



Умовні позначення:

— Межі земельних ділянок



№ з/п	Кад. номер	Код цільового призначення	Площа (га)
1	0012	12.13	0,0519
2	0013	12.13	0,0905
3	0014	12.13	0,0827
4	0015	12.04	0,0405
	Разом		0,2656

Умовні позначення:

— Межі земельних ділянок



№ з/п	Кад. номер	Код цільового призначення	Площа (га)
1	0006	03.10	0,1372
2	0015	12.13	0,4034
3	0009	12.13	0,0934
4	0014	12.13	0,1683
5	0010	12.13	0,0667
6	0012	12.04	0,3091
7	7458	12.13	0,2005
8	0013	12.13	0,1958
	Разом		1,5744

Умовні позначення:

— Межі земельних ділянок



Заступник міського голови –  
секретар Київської міської ради

---

Терентьеву М. О.  
Положишник В. О.

*Москалю Д.Д.*

Прошу розглянути проект рішення від 23.11.2023  
№ 08/231 - 1469/ПР в установленому порядку.

Омельченко А. В.

Для контролю за проходженням та тиражування.

*Трокошіву В.В.*

Володимир БОНДАРЕНКО

“23” листопада 2023 року  
№ 08/231 - 1469/ПР

08/231-1469/ПР  
23.11.2023



УКРАЇНА

ВИКОНАВЧИЙ ОРГАН КИЇВСЬКОЇ МІСЬКОЇ РАДИ  
(КИЇВСЬКА МІСЬКА ДЕРЖАВНА АДМІНІСТРАЦІЯ)

ДЕПАРТАМЕНТ ЗЕМЕЛЬНИХ РЕСУРСІВ

вул. Хреціатик, 32-а, м. Київ, 01001 тел. (044) 202 78 15  
Контактний центр міста Києва (044) 15 51 E-mail: [kyivland@kyivcity.gov.ua](mailto:kyivland@kyivcity.gov.ua) Код ЄДРПОУ 26199097

13.11.2023 N 0215-СД ЄОДХ

Заступнику міського голови-  
секретарю Київської міської ради  
Володимиру БОНДАРЕНКУ

Шановний Володимире Володимировичу!

Департамент земельних ресурсів виконавчого органу Київської міської ради (Київської міської державної адміністрації) відповідно до частини третьої статті 26 Регламенту Київської міської ради, затвердженого рішенням Київської міської ради від 04.11.2021 № 3135/3176, направляє проект рішення Київської міської ради «Про затвердження технічних документацій із землеустрою щодо інвентаризації земель» (справа-контейнер **626405339**) для подальшого опрацювання.

Додатки:

- проект рішення Київської міської ради «Про затвердження технічних документацій із землеустрою щодо інвентаризації земель» (626405339) на 9 арк. в 1 прим.;
- пояснювальна записка на 2 арк. в 1 прим.;
- оригінал технічної документації із землеустрою щодо інвентаризації земель (справа № 697965258) 1 книга в 1 прим.;
- оригінал технічної документації із землеустрою щодо інвентаризації земель (справа № 252441256) 1 книга в 1 прим.;
- оригінал технічної документації із землеустрою щодо інвентаризації земель (справа № 656935281) 1 книга в 1 прим.;
- оригінал технічної документації із землеустрою щодо інвентаризації земель (справа № 521552658) 1 книга в 1 прим.;
- оригінал технічної документації із землеустрою щодо інвентаризації земель (справа № 566952035) 1 книга в 1 прим.;



- оригінал технічної документації із землеустрою щодо інвентаризації земель (справа № 252331365) 1 книга в 1 прим.;
- оригінал технічної документації із землеустрою щодо інвентаризації земель (справа № 335287615) 2 книги в 1 прим.;
- оригінал технічної документації із землеустрою щодо інвентаризації земель (справа № 454525969) 1 книга в 1 прим.;
- оригінал технічної документації із землеустрою щодо інвентаризації земель (справа № 614645260) 1 книга в 1 прим.;
- оригінал технічної документації із землеустрою щодо інвентаризації земель (справа № 437520554) 1 книга в 1 прим.;
- витяги з бази даних міського земельного кадастру до 10 справ в 1 прим.;
- матеріали супутникової фотозйомки до 10 справ в 1 прим.

З повагою

Директор



Валентина ПЕЛИХ