



08/231-1447/17P
20.09.2024

КИЇВСЬКА МІСЬКА РАДА
IV сесія IX скликання

Р І Ш Е Н Н Я

Київ

№ _____

Про надання КОМУНАЛЬНОМУ ПІДПРИЄМСТВУ «ДАРНИЦЬКЕ ЛІСОПАРКОВЕ ГОСПОДАРСТВО» земельної ділянки в постійне користування для ведення лісового господарства і пов'язаних з ним послуг у 15 кварталі Дарницького лісництва у Дарницькому районі міста Києва



555544204

Розглянувши заяву КОМУНАЛЬНОГО ПІДПРИЄМСТВА «ДАРНИЦЬКЕ ЛІСОПАРКОВЕ ГОСПОДАРСТВО» (код ЄДРПОУ: 03359635, місцезнаходження юридичної особи: 02092, м. Київ, вул. Опришківська, 35) від 04 вересня 2024 року № 50134-008926960-031-03 про надання в постійне користування земельної ділянки та додані документи, враховуючи, що земельна ділянка зареєстрована в Державному земельному кадастрі, право комунальної власності територіальної громади міста Києва на яку зареєстровано в установленому порядку (право власності зареєстровано в Державному реєстрі речових прав на нерухоме майно 10 вересня 2024 року, номер відомостей про речове право 56689531), керуючись статтями 9, 57, 83, 92, 116, 122, 123 Земельного кодексу України, пунктом 34 частини першої статті 26 Закону України «Про місцеве самоврядування в Україні», Законом України «Про адміністративну процедуру», враховуючи лист Державного агентства лісових ресурсів України від 19 грудня 2022 року № 02-33/7029-22 і те, що земельна ділянка перебуває у фактичному користуванні КОМУНАЛЬНОГО ПІДПРИЄМСТВА «ДАРНИЦЬКЕ ЛІСОПАРКОВЕ ГОСПОДАРСТВО», Київська міська рада

ВИРІШИЛА:

1. Надати КОМУНАЛЬНОМУ ПІДПРИЄМСТВУ «ДАРНИЦЬКЕ ЛІСОПАРКОВЕ ГОСПОДАРСТВО», за умови виконання пункту 2 цього рішення, в постійне користування земельну ділянку площею 40,8841 га (кадастровий номер 8000000000:90:307:0026) для ведення лісового господарства і пов'язаних з ним послуг (код виду цільового призначення – 09.01) у 15 кварталі Дарницького лісництва у Дарницькому районі міста Києва із земель комунальної власності територіальної громади міста Києва (категорія земель – землі лісогосподарського призначення, заява ДЦ від 04 вересня 2024 року № 50134-008926960-031-03, справа № 555544204).

2. КОМУНАЛЬНОМУ ПІДПРИЄМСТВУ «ДАРНИЦЬКЕ ЛІСОПАРКОВЕ ГОСПОДАРСТВО»:

2.1. Виконувати обов'язки землекористувача відповідно до вимог статті 96 Земельного кодексу України, статті 19 Лісового кодексу України.

2.2. Вжити заходів щодо державної реєстрації права постійного користування земельною ділянкою у порядку, встановленому Законом України «Про державну реєстрацію речових прав на нерухоме майно та їх обтяжень».

2.3. Забезпечити вільний доступ для прокладання нових, ремонту та експлуатації існуючих інженерних мереж і споруд, що знаходяться в межах земельної ділянки.

2.4. Під час використання земельної ділянки дотримуватися обмежень у її використанні, зареєстрованих у Державному земельному кадастрі.

2.5. Земельну ділянку використовувати відповідно до вимог статей 60, 61 Земельного кодексу України та статей 86 - 89 Водного кодексу України.

3. Попередити землекористувача, що використання земельної ділянки не за цільовим призначенням тягне за собою припинення права користування нею відповідно до вимог статей 141, 143 Земельного кодексу України.

4. Дане рішення набирає чинності та вважається доведеним до відома заявника з дня його оприлюднення на офіційному вебсайті Київської міської ради.

5. Контроль за виконанням цього рішення покласти на постійну комісію Київської міської ради з питань архітектури, містопланування та земельних відносин.

Київський міський голова

Віталій КЛИЧКО

ПОДАННЯ:

Заступник голови
Київської міської державної адміністрації
з питань здійснення самоврядних повноважень

Петро ОЛЕНИЧ

Директор Департаменту земельних ресурсів
виконавчого органу Київської міської ради
(Київської міської державної адміністрації)

Валентина ПЕЛИХ

Во Начальник юридичного управління
Департаменту земельних ресурсів
виконавчого органу Київської міської ради
(Київської міської державної адміністрації)

Дмитро РАДЗИВСЬКИЙ

ПОГОДЖЕНО:

Постійна комісія Київської міської ради
з питань архітектури, містопланування
та земельних відносин

Голова

Михайло ТЕРЕНТЬЄВ

Секретар

Юрій ФЕДОРЕНКО

Начальник управління правового
забезпечення діяльності
Київської міської ради

Валентина ПОЛОЖИШНИК

Постійна комісія Київської міської ради
з питань екологічної політики

Голова

Денис МОСКАЛЬ

Секретар

Євгенія КУЛЕБА

ПОЯСНОВАЛЬНА ЗАПИСКА

№ ПЗН-71189 від 17.09.2024

до проекту рішення Київської міської ради:

**Про надання КОМУНАЛЬНОМУ ПІДПРИЄМСТВУ
«ДАРНИЦЬКЕ ЛІСОПАРКОВЕ ГОСПОДАРСТВО» земельної
ділянки в постійне користування для ведення лісового
господарства і пов'язаних з ним послуг у 15 кварталі
Дарницького лісництва у Дарницькому районі міста Києва**

До справи
№ 555544204



1. Юридична особа:

Назва	КОМУНАЛЬНЕ ПІДПРИЄМСТВО «ДАРНИЦЬКЕ ЛІСОПАРКОВЕ ГОСПОДАРСТВО»
Перелік засновників (учасників)	КИЇВСЬКА МІСЬКА ДЕРЖАВНА АДМІНІСТРАЦІЯ, Код ЄДРПОУ:00022527, 01044, м. Київ, вул. Хрещатик, 36
Кінцевий бенефіціарний власник (контролер)	Відсутній
Реєстраційний номер:	від 05.09.2024 № 555544204

2. Відомості про земельну ділянку (кадастровий № 8000000000:90:307:0026).

Місце розташування:	м. Київ, р-н Дарницький, 15 квартал Дарницького лісництва
Площа:	40,8841 га
Вид та термін користування:	право в процесі оформлення (постійне користування)
Категорія земель:	землі лісгосподарського призначення
Цільове призначення:	09.01 для ведення лісового господарства і пов'язаних з ним послуг
Нормативна грошова оцінка (за попереднім розрахунком*)	538 011 227 грн 31 коп.

* Наведені розрахунки нормативної грошової оцінки не є остаточними і будуть уточнені відповідно до вимог чинного законодавства при оформленні права на земельну ділянку.

3. Обґрунтування прийняття рішення.

Відповідно до статей 9, 123 Земельного кодексу України, враховуючи, що земельна ділянка зареєстрована в Державному земельному кадастрі (витяг з Державного земельного кадастру про земельну ділянку від 13.09.2024 № НВ-0002256992024), право комунальної власності територіальної громади міста Києва на яку зареєстровано в установленому порядку (право власності зареєстровано в Державному реєстрі речових прав на нерухоме майно 10.09.2024, номер відомостей про речове право 56689531), Департаментом земельних ресурсів виконавчого органу Київської міської ради (Київської міської державної адміністрації) розроблено проект рішення Київської міської ради щодо надання земельної ділянки в постійне користування без зміни її меж та цільового призначення без складання документації із землеустрою.

4. Мета прийняття рішення.

Метою прийняття рішення є забезпечення реалізації встановленого Земельним кодексом України права особи на оформлення права користування на землю.

5. Особливі характеристики ділянки.

Наявність будівель і споруд на ділянці:	Земельна ділянка вільна від забудови.
Наявність ДПТ:	Детальний план території відсутній.
Функціональне призначення згідно з Генпланом:	Відповідно до Генерального плану міста Києва та проекту планування його приміської зони на період до 2020 року, затвердженого рішенням Київської міської ради від 28.03.2002 № 370/1804, земельна ділянка за функціональним призначенням відноситься переважно до території лісів та лісопарків та частково до території рекреаційної забудови (лист Департаменту містобудування та архітектури виконавчого органу Київської міської ради (Київської міської державної адміністрації) від 21.08.2024 № 055-7894).
Правовий режим:	Земельна ділянка належить до земель комунальної власності територіальної громади міста Києва.
Розташування в зеленій зоні:	Відповідно до Генерального плану міста Києва та проекту планування його приміської зони на період до 2020 року, затвердженого рішенням Київської міської ради від 28.03.2002 № 370/1804 земельна ділянка відноситься до зеленої зони.
Інші особливості:	<p>Згідно з відомостями з Державного земельного кадастру земельна ділянка частково розташована в межах водоохоронної зони (загальною площею 0,8901 га) та в межах прибережної захисної смуги вздовж річок, навколо водойм та на островах (загальною площею 0,8901 га).</p> <p>Земельна ділянка з кадастровим номером 8000000000:90:307:0026 (код виду цільового призначення – 09.01 для ведення лісового господарства і пов'язаних з ним послуг) сформована на виконання Міської цільової програми використання та охорони земель міста Києва на 2019-2021 роки, затвердженої рішенням Київської міської ради від 04.12.2018 № 229/6280, та зареєстрована у Державному земельному кадастрі на підставі технічної документації із землеустрою щодо інвентаризації земель на території кадастрового кварталу 90:307, затвердженої рішенням Київської міської ради від 04.07.2024 № 1718/9684.</p> <p>Згідно з частиною першою статті 123 Земельного кодексу України надання у користування земельної ділянки, зареєстрованої в Державному земельному кадастрі відповідно до Закону України «Про Державний земельний кадастр» право власності на яку зареєстровано у Державному реєстрі речових прав на нерухоме майно, без зміни її меж та цільового призначення здійснюється без складення документації із землеустрою.</p> <p>Відтак, враховуючи те, що земельна ділянка зареєстрована в Державному земельному кадастрі, а також те, що право комунальної власності на вказану земельну ділянку зареєстровано в Державному реєстрі речових прав на нерухоме майно, зазначеним проектом рішення передбачається передати земельну ділянку без зміни її меж та цільового призначення.</p>

	<p><i>Зазначасмо, що Департамент земельних ресурсів не може перебирати на себе повноваження Київської міської ради та приймати рішення про надання або відмову в наданні в постійне користування земельної ділянки, оскільки відповідно до пункту 34 частини першої статті 26 Закону України «Про місцеве самоврядування в Україні» та статей 9, 122 Земельного кодексу України такі питання вирішуються виключно на пленарних засіданнях сільської, селищної, міської ради.</i></p> <p><i>Зазначене підтверджується, зокрема, рішеннями Верховного Суду від 28.04.2021 у справі № 826/8857/16, від 17.04.2018 у справі № 826/8107/16, від 16.09.2021 у справі № 826/8847/16.</i></p> <p><i>Зважаючи на вказане, цей проєкт рішення направляється для подальшого розгляду Київською міською радою відповідно до її Регламенту.</i></p>
--	--

6. Стан нормативно-правової бази у даній сфері правового регулювання.

Загальні засади та порядок надання земельних ділянок у користування зацікавленим особам визначено Земельним кодексом України та Порядком набуття прав на землю із земель комунальної власності у місті Києві, затвердженим рішенням Київської міської ради від 20.04.2017 № 241/2463.

Проєкт рішення не стосується прав і соціальної захищеності осіб з інвалідністю та не матиме впливу на життєдіяльність цієї категорії.

Проєкт рішення не містить службової інформації у розумінні статті 6 Закону України «Про доступ до публічної інформації».

Проєкт рішення не містить інформації про фізичну особу (персональні дані) у розумінні статей 11 та 21 Закону України «Про інформацію» та статті 2 Закону України «Про захист персональних даних».

7. Фінансово-економічне обґрунтування.

Реалізація рішення не потребує додаткових витрат міського бюджету.

Відповідно до Податкового кодексу України та Положення про плату за землю в місті Києві, затвердженого рішенням Київської міської ради від 23.06.2011 № 242/5629 «Про встановлення місцевих податків і зборів у м. Києві» (зі змінами та доповненнями) розрахунковий розмір земельного податку складатиме: 538 011 грн 23 коп. (0,1%).

8. Прогноз соціально-економічних та інших наслідків прийняття рішення.

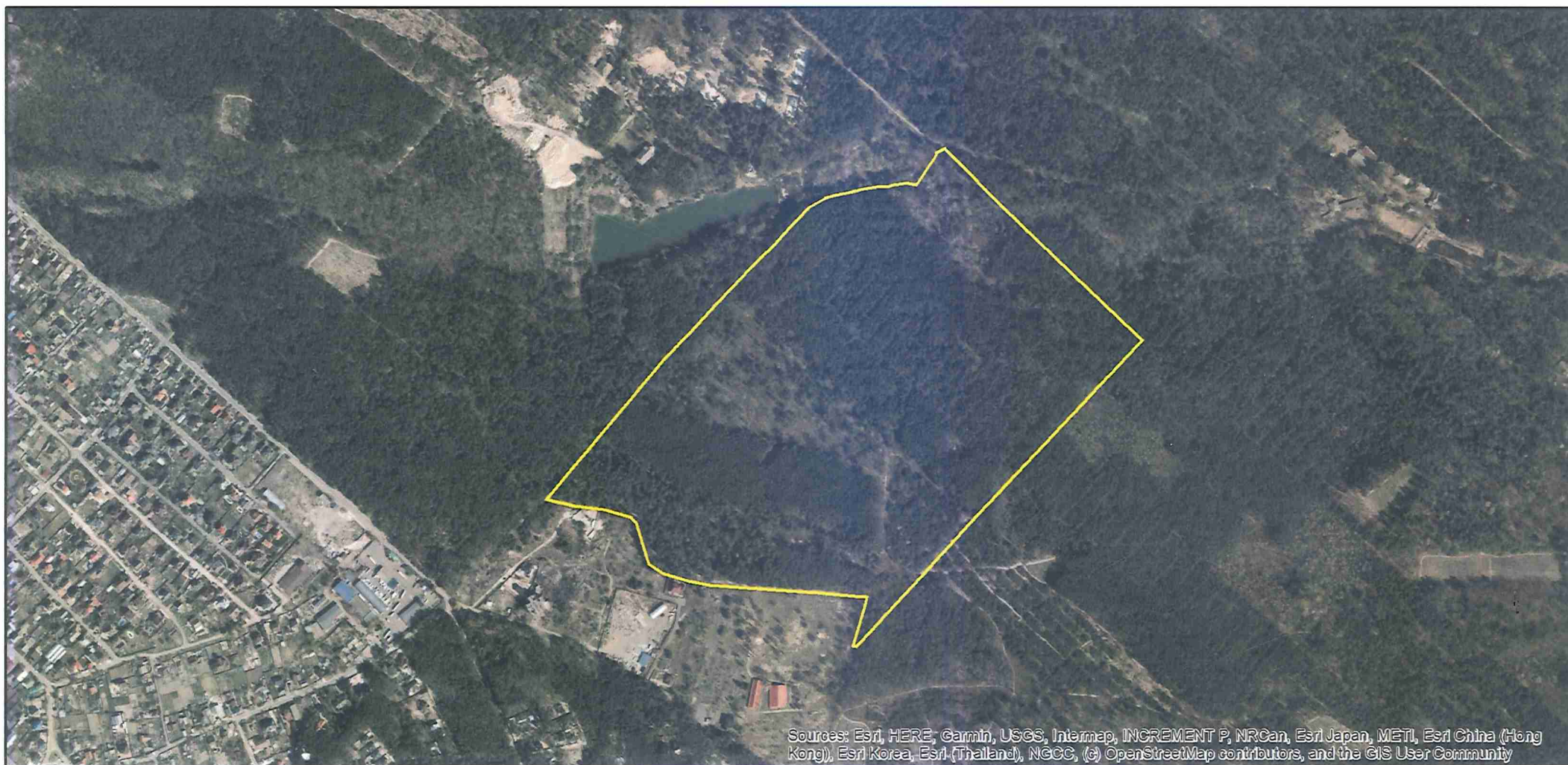
Наслідками прийняття розробленого проєкту рішення стане реалізація зацікавленою особою своїх прав щодо користування земельною ділянкою.

Доповідач: директор Департаменту земельних ресурсів **Валентина ПЕЛИХ**

Директор Департаменту земельних ресурсів

Валентина ПЕЛИХ

Код земельної ділянки: 90:307:0026
Площа: 40.8841 га
Адрес земельної ділянки: Дарницький район, 15 квартал Дарницького лісництва
Заявник: КОМУНАЛЬНЕ ПІДПРИЄМСТВО "ДАРНИЦЬКЕ ЛІСОПАРКОВЕ ГОСПОДАРСТВО"
Вид та термін користування: постійне користування
Цільове призначення: 09.01, Для ведення лісового господарства і пов'язаних з ним послуг



ВИТЯГ

з Державного земельного кадастру про земельну ділянку

Номер витягу	НВ-0002256992024
Дата формування	13.09.2024
Строк дії	три місяці з дати формування
Надано на заяву (запит)	Київська міська рада 13.09.2024, ЗВ-8000185942024

Дані, за якими здійснювався пошук інформації у Державному земельному кадастрі

Кадастровий номер земельної ділянки	8000000000:90:307:0026
Власник (користувач):	
Прізвище, власне ім'я, по батькові (за наявності)/найменування	-----
Податковий номер	-----
Унікальний номер запису в Єдиному державному демографічному реєстрі (за наявності)	-----

Загальні відомості про земельну ділянку

Кадастровий номер	8000000000:90:307:0026
Місце розташування (адміністративно-територіальна одиниця)	місто Київ, Дарницький район, 15 квартал Дарницького лісництва
Цільове призначення:	
Категорія земель	Землі лісгосподарського призначення
Вид цільового призначення земельної ділянки	09.01 Для ведення лісового господарства і пов'язаних з ним послуг
Обліковий номер масиву, до складу якого входить земельна ділянка	-----
Обліковий номер території, на якій розташовані земельні ділянки, необхідні для розміщення об'єктів, щодо яких відповідно до закону може здійснюватися примусове відчуження земельних ділянок з мотивів суспільної необхідності, до складу якої входить земельна ділянка	-----
Обліковий номер функціональної зони, до складу якої входить земельна ділянка	-----



Обліковий номер контуру об'єкта будівництва та закінченого будівництвом об'єкта, розташованого на земельній ділянці	-----
Обліковий номер меліоративної мережі, складової частини меліоративної мережі, яка забезпечує гідротехнічну меліорацію відповідної земельної ділянки	-----
Обліковий номер об'єкта інженерної інфраструктури, що належить до складу відповідної меліоративної мережі, складової частини меліоративної мережі	-----
Площа земельної ділянки, гектарів	40.8841
Нормативна грошова оцінка, гривень	538018935.49
Дата проведення нормативної грошової оцінки	19.01.2024
Скасований кадастровий номер (номери), у разі коли земельна ділянка створена в результаті поділу/об'єднання	-----

Відомості про державну реєстрацію земельної ділянки

Інформація про документацію із землеустрою, на підставі якої здійснена державна реєстрація земельної ділянки	Технічна документація із землеустрою щодо інвентаризації земель, 20.05.2021; Комунальне підприємство "Київський інститут земельних відносин", Камінська Тетяна Юріївна
Орган, який зареєстрував земельну ділянку	Відділ № 4 Управління у Полтавському районі Головного управління Держгеокадастру у Полтавській області
Дата державної реєстрації земельної ділянки	26.11.2021



Відомості про право власності / право постійного користування внесені до Поземельної книги, крім відомостей про речові права, що виникли після 1 січня 2013 року

Вид права	-----
Інформація про власників (користувачів) земельної ділянки	
Прізвище, власне ім'я, по батькові (за наявності)/найменування	-----
Громадянство	-----
Реквізити документа, що посвідчує особу	-----
Податковий номер/номер та серія (за наявності) паспорта фізичної особи	-----
Унікальний номер запису в Єдиному державному демографічному реєстрі (за наявності)	-----
Місце проживання/ місцезнаходження	-----
Частка у спільній власності	-----
Документ, який є підставою для виникнення права	-----
Документ, що посвідчує право	-----

Відомості про оренду, суборенду згідно з Державним реєстром земель

Стан відомостей	актуальні
Орендар:	
Прізвище, власне ім'я, по батькові (за наявності)/найменування	-----
Громадянство	-----
Реквізити документа, що посвідчує особу	-----
Податковий номер/номер та серія (за наявності) паспорта фізичної особи	-----
Унікальний номер запису в Єдиному державному демографічному реєстрі (за наявності)	-----
Місце проживання/ місцезнаходження	-----



Площа земельної ділянки, -----
переданої в оренду
Орган, що здійснив державну -----
реєстрацію речового права
Дата державної реєстрації речового -----
права
Строк дії речового права -----

Суборендар:

Прізвище, власне ім'я, по батькові -----
(за наявності)/найменування
Громадянство -----
Реквізити документа, що посвідчує -----
особу
Податковий номер/номер та серія -----
(за наявності) паспорта фізичної
особи
Унікальний номер запису -----
в Єдиному державному
демографічному реєстрі (за
наявності)
Місце проживання/
місцезнаходження -----
Площа земельної ділянки (її -----
частини), переданої в суборенду
Обліковий номер частини -----
земельної ділянки, на яку
поширюється дія договору
суборенди
Орган, що здійснив державну -----
реєстрацію речового права
Дата державної реєстрації речового -----
права
Строк дії речового права -----
Додаткові відомості -----

Відомості про земельний сервітут згідно з Державним реєстром земель

Стан відомостей ----- актуальні
Вид сервітуту -----
Площа земельної ділянки (її -----
частини), на яку поширюється дія
сервітуту



Обліковий номер земельної ділянки (її частини), на яку поширюється дія сервітуту	-----
Підстава для встановлення земельного сервітуту	-----
Орган, що здійснив державну реєстрацію сервітуту	-----
Дата державної реєстрації сервітуту	-----
Строк дії сервітуту	-----
Додаткові відомості	-----

Відомості про обмеження у використанні земельної ділянки

Вид обмеження у використанні земельної ділянки	Охоронна зона навколо (уздовж) об'єкта зв'язку
Обліковий номер частини земельної ділянки, на яку поширюється дія обмеження у використанні земельної ділянки	-----
Площа земельної ділянки (її частини), на яку поширюється дія обмеження	0.0035 гектарів
Підстава для виникнення обмеження у використанні земельної ділянки	Закон Постанова Кабінету Міністрів України «Про затвердження Правил охорони ліній електрозв'язку» № 135 29.01.1996
Орган, що здійснив державну реєстрацію обмеження	-----
Дата державної реєстрації обмеження	-----
Строк дії обмеження	безстроково
Вид обмеження у використанні земельної ділянки	Охоронна зона навколо (уздовж) об'єкта енергетичної системи
Обліковий номер частини земельної ділянки, на яку поширюється дія обмеження у використанні земельної ділянки	-----
Площа земельної ділянки (її частини), на яку поширюється дія обмеження	0.0173 гектарів
Підстава для виникнення обмеження у використанні земельної ділянки	Закон Постанова Кабінету Міністрів України «Про затвердження Правил охорони електричних мереж» № 209 04.03.1997



Орган, що здійснив державну реєстрацію обмеження	-----
Дата державної реєстрації обмеження	-----
Строк дії обмеження	безстроково
Вид обмеження у використанні земельної ділянки	Охоронна зона навколо (уздовж) об'єкта енергетичної системи
Обліковий номер частини земельної ділянки, на яку поширюється дія обмеження у використанні земельної ділянки	-----
Площа земельної ділянки (її частини), на яку поширюється дія обмеження	0.0341 гектарів
Підстава для виникнення обмеження у використанні земельної ділянки	Закон Постанова Кабінету Міністрів України "Про затвердження Правил охорони електричних мереж" № 209 04.03.1997
Орган, що здійснив державну реєстрацію обмеження	-----
Дата державної реєстрації обмеження	-----
Строк дії обмеження	безстроково
Вид обмеження у використанні земельної ділянки	Охоронна зона навколо (уздовж) об'єкта енергетичної системи
Обліковий номер частини земельної ділянки, на яку поширюється дія обмеження у використанні земельної ділянки	-----
Площа земельної ділянки (її частини), на яку поширюється дія обмеження	0.0212 гектарів
Підстава для виникнення обмеження у використанні земельної ділянки	Закон Постанова Кабінету Міністрів України "Про затвердження Правил охорони електричних мереж" № 209 04.03.1997
Орган, що здійснив державну реєстрацію обмеження	-----
Дата державної реєстрації обмеження	-----
Строк дії обмеження	безстроково
Вид обмеження у використанні земельної ділянки	Охоронна зона навколо (уздовж) об'єкта енергетичної системи



Обліковий номер частини земельної ділянки, на яку поширюється дія обмеження у використанні земельної ділянки	-----
Площа земельної ділянки (її частини), на яку поширюється дія обмеження	0.0031 гектарів
Підстава для виникнення обмеження у використанні земельної ділянки	Закон Постанова Кабінету Міністрів України “Про затвердження Правил охорони електричних мереж” № 209 04.03.1997
Орган, що здійснив державну реєстрацію обмеження	-----
Дата державної реєстрації обмеження	-----
Строк дії обмеження	безстроково
Вид обмеження у використанні земельної ділянки	Охоронна зона навколо (уздовж) об’єкта енергетичної системи
Обліковий номер частини земельної ділянки, на яку поширюється дія обмеження у використанні земельної ділянки	-----
Площа земельної ділянки (її частини), на яку поширюється дія обмеження	0.0219 гектарів
Підстава для виникнення обмеження у використанні земельної ділянки	Закон Постанова Кабінету Міністрів України “Про затвердження Правил охорони електричних мереж” № 209 04.03.1997
Орган, що здійснив державну реєстрацію обмеження	-----
Дата державної реєстрації обмеження	-----
Строк дії обмеження	безстроково
Вид обмеження у використанні земельної ділянки	Водоохоронна зона
Обліковий номер частини земельної ділянки, на яку поширюється дія обмеження у використанні земельної ділянки	-----
Площа земельної ділянки (її частини), на яку поширюється дія обмеження	0.8882 гектарів



Підстава для виникнення обмеження у використанні земельної ділянки	Закон Водний кодекс України №214/95-ВР 06.06.1995
Орган, що здійснив державну реєстрацію обмеження	-----
Дата державної реєстрації обмеження	-----
Строк дії обмеження	безстроково
Вид обмеження у використанні земельної ділянки	Водоохоронна зона
Обліковий номер частини земельної ділянки, на яку поширюється дія обмеження у використанні земельної ділянки	-----
Площа земельної ділянки (її частини), на яку поширюється дія обмеження	0.0019 гектарів
Підстава для виникнення обмеження у використанні земельної ділянки	Закон Водний кодекс України №214/95-ВР 06.06.1995
Орган, що здійснив державну реєстрацію обмеження	-----
Дата державної реєстрації обмеження	-----
Строк дії обмеження	безстроково
Вид обмеження у використанні земельної ділянки	Прибережна захисна смуга вздовж річок, навколо водойм та на островах
Обліковий номер частини земельної ділянки, на яку поширюється дія обмеження у використанні земельної ділянки	-----
Площа земельної ділянки (її частини), на яку поширюється дія обмеження	0.8882 гектарів
Підстава для виникнення обмеження у використанні земельної ділянки	Закон Земельний кодекс України № 2768-III 25.10.2001
Орган, що здійснив державну реєстрацію обмеження	-----
Дата державної реєстрації обмеження	-----



Строк дії обмеження	безстроково
Вид обмеження у використанні земельної ділянки	Прибережна захисна смуга вздовж річок, навколо водойм та на островах
Обліковий номер частини земельної ділянки, на яку поширюється дія обмеження у використанні земельної ділянки	-----
Площа земельної ділянки (її частини), на яку поширюється дія обмеження	0.0019 гектарів
Підстава для виникнення обмеження у використанні земельної ділянки	Закон Земельний кодекс України № 2768-III 25.10.2001
Орган, що здійснив державну реєстрацію обмеження	-----
Дата державної реєстрації обмеження	-----
Строк дії обмеження	безстроково

Інформація про документи, на підставі яких відомості про обмеження у використанні земель внесені до Державного земельного кадастру

Реквізити заяви про державну реєстрацію обмеження у використанні земель	-----
Прізвище, власне ім'я та по батькові (за наявності)/ найменування заявника	-----
Інформація про документи, на підставі яких внесені відомості про обмеження у використанні земель	-----

Відомості про заходи щодо охорони земель і ґрунтів

Назва та напрям заходу	-----
Площа	-----
Товщина родючого шару ґрунту, у тому числі об'єм ґрунтової маси	-----
Кошторисна вартість запроектованих робіт	-----
Строки проведення	-----
Інформація про документи, на підставі яких передбачено	-----



здійснення заходу щодо охорони
земель і ґрунтів

Відомості про ділянки надр, надані у користування відповідно до спеціальних дозволів на користування надрами та актів про надання гірничих відводів, одержаних в порядку інформаційної взаємодії між Державним земельним кадастром, Держгеонадрами та Держпраці (за наявності)

Реєстраційний номер спеціального дозволу на користування надрами	-----
Дата видачі спеціального дозволу на користування надрами	-----
Підстава для надання спеціального дозволу на користування надрами	-----
Вид користування надрами	-----
Відомості про ділянку надр, що надається у користування	-----
Площа ділянки надр, що надається у користування	-----
Вид корисної копалини	-----
Відомості про особу, якій надано спеціальний дозвіл на користування надрами:	
Прізвище, власне ім'я та по батькові (за наявності)/ найменування	-----
Реєстраційний номер облікової картки платника податків/ серія (за наявності) та номер паспорта фізичної особи/код згідно з ЄДРПОУ	-----
Строк дії спеціального дозволу на користування надрами	-----
Документ, який засвідчує надання гірничого відводу	-----
Відомості про користувача гірничого відводу (за наявності)	
Найменування/ прізвище, власне ім'я та по батькові (за наявності)	-----
Мета надання гірничого відводу	-----
Площа проекції гірничого відводу	-----
Строк дії акта про надання гірничого відводу	-----



Умовні позначення:

Опис меж:

Від А до Б Землі не надані у власність або користувачу в межах населених пунктів;

Від Б до В Землі не надані у власність або користувачу в межах населених пунктів;

Від В до Г Землі не надані у власність або користувачу в межах населених пунктів (8000000000:90:307:0001);

Від Г до Д Землі не надані у власність або користувачу в межах населених пунктів;

Від Д до Е Землі не надані у власність або користувачу в межах населених пунктів;

Від Е до А НАЦІОНАЛЬНА АКАДЕМІЯ ВНУТРІШНІХ СПРАВ (8000000000:90:305:0001);



КООРДИНАТИ ПОВОРОТНИХ ТОЧОК МЕЖ ЗЕМЕЛЬНОЇ ДІЛЯНКИ

Номер точки	Назва точки	Відстань (метрів)	Координати (м)	
			X	Y

Місце розташування		місто Київ, Дарницький район, 15 квартал Дарницького лісництва
Цільове призначення	Категорія земель	Землі лісгосподарського призначення
	Код цільового призначення	09.01 Для ведення лісового господарства і пов'язаних з ним послуг
Площа, гектарів		40.8841
Відомості про перенесення в натуру (на місцевість) меж	охоронних зон, прибережних захисних смуг і пляжних зон, зон санітарної охорони, санітарно-захисних зон і зон особливого режиму використання земель (за наявності)	-----
	земельної ділянки (у разі формування земельної ділянки)	-----
	частини земельної ділянки, на якій може проводитися гідротехнічна меліорація (за наявності)	-----
Відомості про контури об'єктів нерухомого майна, меліоративних мереж, складових частин меліоративних мереж та точки водовиділу, розташовані на земельній ділянці (за наявності)		-----
Відомості про встановлені межові знаки (у разі формування земельної ділянки)		-----

Розробник документації із
землеустрою:

Комунальне підприємство "Київський інститут
земельних відносин", Камінська Тетяна Юріївна
(прізвище, власне ім'я, по батькові (за наявності) фізичної особи / найменування юридичної особи)



ЕКСПЛІКАЦІЯ ЗЕМЕЛЬНИХ УГІДЬ

Всього земель, га	У тому числі за земельними угіддями, га:			
	Земельні лісові ділянки, вкриті лісовою рослинністю	Земельні лісові ділянки, вкриті лісовою рослинністю	Земельні лісові ділянки, вкриті лісовою рослинністю	Земельні лісові ділянки, вкриті лісовою рослинністю
1	2	3	4	5
Площа земельної ділянки, га 40.8841	0.3693	4.8084	11.1284	1.7715
	Земельні лісові ділянки, вкриті лісовою рослинністю	Земельні лісові ділянки, вкриті лісовою рослинністю	Земельні лісові ділянки, не вкриті лісовою рослинністю	
	6	7	8	
	21.3507	0.4209	1.0349	





КИЇВСЬКА МІСЬКА РАДА

Терентьеву М. О.
Москалю Д. Д.
Положишник В. О.

Прошу розглянути проект рішення від 20.09.2024
№ 08/231- 1447/ПР в установленому порядку.

Тхорику С. М.

Прошу опрацювати в межах компетенції управління.

Омельченко А. В.

Для контролю за проходженням та тиражування.

Юнаковій С. М.
Прокопіву В. В. – до відома

Володимир БОНДАРЕНКО

“20” вересня 2024 року
№ 08/231 – 1447/ПР



08/231-1447/2P
20.09.2024

УКРАЇНА

ВИКОНАВЧИЙ ОРГАН КИЇВСЬКОЇ МІСЬКОЇ РАДИ
(КИЇВСЬКА МІСЬКА ДЕРЖАВНА АДМІНІСТРАЦІЯ)

ДЕПАРТАМЕНТ ЗЕМЕЛЬНИХ РЕСУРСІВ

вул. Хреціатик, 32-а, м. Київ, 01001 тел. (044) 202 78 15

Контактний центр міста Києва (044) 15 51 E-mail: kyivland@kyivcity.gov.ua Код ЄДРПОУ 26199097

20.09.2024 № 05715-СЛ-71189

Заступнику міського голови-
секретарю Київської міської ради
Володимиру БОНДАРЕНКУ

Шановний Володимире Володимировичу!

Департамент земельних ресурсів виконавчого органу Київської міської ради (Київської міської державної адміністрації) відповідно до пункту 3 статті 26 Регламенту Київської міської ради, затвердженого рішенням Київської міської ради від 04.11.2021 № 3135/3176, направляє проект рішення Київської міської ради «Про надання КОМУНАЛЬНОМУ ПІДПРИЄМСТВУ «ДАРНИЦЬКЕ ЛІСОПАРКОВЕ ГОСПОДАРСТВО» земельної ділянки в постійне користування для ведення лісового господарства і пов'язаних з ним послуг у 15 кварталі Дарницького лісництва у Дарницькому районі міста Києва» (справа № 555544204) для подальшого опрацювання.

Додатки:

- проект рішення Київської міської ради до справи № 555544204 на 2 арк. в 1 примірнику;
- пояснювальна записка до справи № 555544204 на 3 арк. в 1 примірнику;
- витяг з бази даних міського земельного кадастру на 1 арк. в 1 примірнику;
- матеріали супутникової фотозйомки на 1 арк. в 1 примірнику;
- витяг з Державного земельного кадастру про земельну ділянку від 13.09.2024 №НВ-0002256992024 на 7 арк. в 1 примірнику;
- інформаційна довідка з Державного реєстру речових прав на нерухоме майно від 19.09.2024 №395167066 на 1 арк. в 1 примірнику;
- заява КОМУНАЛЬНОГО ПІДПРИЄМСТВА «ДАРНИЦЬКЕ ЛІСОПАРКОВЕ ГОСПОДАРСТВО» від 04.09.2024 №50134-008926960-031-03 на 13 арк. в 1 примірнику.

З повагою

Директор

Валентина ПЕЛИХ

Текст проєкту рішення у паперовому вигляді відповідає проєкту в електронному вигляді на USB носії.

В.О. Начальник другого відділу
управління землеустрою
Департаменту земельних ресурсів
виконавчого органу Київської міської ради
(Київської міської державної адміністрації)



Станіслав КОРОСТІЙ