



08/231-1447/ПР  
17.11.2023

# КИЇВСЬКА МІСЬКА РАДА

II СЕСІЯ IX СКЛИКАННЯ

## РІШЕННЯ

№ \_\_\_\_\_

**Про затвердження технічних документаций із землеустрою щодо інвентаризації земель**



253126479

Відповідно до статей 9, 20, 79<sup>1</sup>, 83, 122, 186 Земельного кодексу України, статей 35, 57 Закону України «Про землеустрій», Закону України «Про Державний земельний кадастр», Закону України «Про внесення змін до деяких законодавчих актів України щодо розмежування земель державної та комунальної власності», пункту 34 частини першої статті 26 Закону України «Про місцеве самоврядування в Україні», Порядку проведення інвентаризації земель, затвердженого постановою Кабінету Міністрів України від 05 червня 2019 року № 476, Порядку ведення Державного земельного кадастру, затвердженого постановою Кабінету Міністрів України від 17 жовтня 2012 року № 1051, рішення Київської міської ради від 10 вересня 2015 року № 958/1822 «Про інвентаризацію земель міста Києва» та враховуючи, що земельні ділянки зареєстровані в Державному земельному кадастрі, розглянувши технічні документації із землеустрою щодо інвентаризації земель, Київська міська рада

### **ВИРІШИЛА:**

1. Затвердити технічні документації із землеустрою щодо інвентаризації земель та віднести земельні ділянки до відповідної категорії земель, виду цільового призначення земельних ділянок згідно з додатком до цього рішення (справа № 253126479).

2. Департаменту земельних ресурсів виконавчого органу Київської міської ради (Київської міської державної адміністрації) вжити заходів щодо державної реєстрації права комунальної власності територіальної громади м. Києва на земельні ділянки згідно з додатком до цього рішення у порядку, встановленому Законом України «Про державну реєстрацію речових прав на нерухоме майно та їх обтяжень».

3. Контроль за виконанням цього рішення покласти на постійну комісію Київської міської ради з питань архітектури, містопланування та земельних відносин.

Київський міський голова

Віталій КЛИЧКО

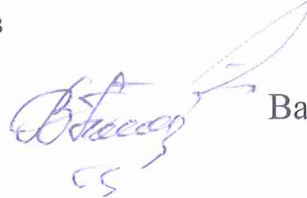
**ПОДАННЯ:**

Заступник голови  
Київської міської державної адміністрації  
з питань здійснення самоврядних повноважень



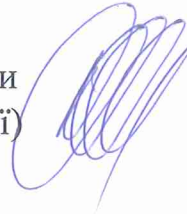
В. Оленюк  
Петро ОЛЕНИЧ

Директор Департаменту земельних ресурсів  
виконавчого органу Київської міської ради  
(Київської міської державної адміністрації)



Валентина ПЕЛИХ

Начальник юридичного управління  
Департаменту земельних ресурсів  
виконавчого органу Київської міської ради  
(Київської міської державної адміністрації)



Дмитро РАДЗІЄВСЬКИЙ

**ПОГОДЖЕНО:**

Постійна комісія Київської міської ради  
з питань архітектури, містопланування  
та земельних відносин

Голова

Михайло ТЕРЕНТЬЄВ

Секретар

Юрій ФЕДОРЕНКО

Начальник управління правового  
забезпечення діяльності  
Київської міської ради

Валентина ПОЛОЖИШНИК

# ПОЯСНЮВАЛЬНА ЗАПИСКА

№ ПЗН-59603 від 27.10.2023

до проекту рішення Київської міської ради:

**Про затвердження технічних документацій із землеустрою  
щодо інвентаризації земель**

До справи  
№ 253126479



## 1. Юридична особа:

Назва	<i>КИЇВСЬКА МІСЬКА РАДА</i>
Перелік засновників (учасників) юридичної особи	<i>КИЇВСЬКА МІСЬКА РАДА Адреса засновника: м. Київ, Шевченківський район, вул. Хрещатик, 36</i>
Кінцевий бенефіціарний власник (контролер)	<i>Відсутній</i>
Реєстраційний номер:	<i>від 06.10.2023 № 253126479</i>

**2. Відомості про земельні ділянки:** зазначені у додатку до проекту рішення Київської міської ради.

## 3. Обґрунтування прийняття рішення.

Відповідно до рішення Київської міської ради від 10.09.2015 № 958/1822 «Про інвентаризацію земель міста Києва» та на виконання Міської цільової програми використання та охорони земель міста Києва на 2022-2025 роки, затвердженої рішенням Київської міської ради від 07.10.2021 № 2727/2768, з дотриманням вимог Земельного кодексу України, Закону України «Про землеустрій», Закону України «Про Державний земельний кадастр», Порядку проведення інвентаризації земель, затвердженого постановою Кабінету Міністрів України від 05.06.2019 № 476 та Порядку ведення Державного земельного кадастру, затвердженого постановою Кабінету Міністрів України від 17.10.2012 № 1051, комунальним підприємством «Київський інститут земельних відносин» виконані заходи з розробки технічних документацій із землеустрою щодо інвентаризації земель.

Відповідно до статей 9, 20, 79<sup>1</sup>, 83, 122, 186 Земельного кодексу України, статей 35, 57 Закону України «Про землеустрій» та враховуючи, що земельні ділянки зареєстровані в Державному земельному кадастрі, Департаментом земельних ресурсів виконавчого органу Київської міської ради (Київської міської державної адміністрації) розроблено відповідний проект рішення Київської міської ради.

## 4. Мета прийняття рішення.

Метою прийняття рішення є затвердження технічних документацій із землеустрою щодо інвентаризації земель на території міста Києва для забезпечення формування земель комунальної власності територіальної громади міста Києва та подальшого оформлення прав на них, в тому числі спрощення процедури оформлення прав на землю, підвищення ефективності міського землекористування, збільшення надходжень коштів до міського бюджету від плати за землю, продажу земельних ділянок на земельних торгах та права оренди на них тощо.

**5. Особливі характеристики земельних ділянок:** зазначені у додатку до проекту рішення Київської міської ради.

Технічні документації із землеустрою щодо інвентаризації земель містять інформацію та відомості згідно з пунктом 1<sup>2</sup> Розділу IX «Прикінцеві положення» Закону України «Про землеустрій» надані центральним органом виконавчої влади, що реалізує державну політику у сфері охорони культурної спадщини (Міністерством культури та інформаційної політики України) (квартали 66:178, 66:078, 66:035), органом охорони культурної спадщини органу виконавчої влади (Департаментом охорони культурної спадщини виконавчого органу Київської міської ради (Київської міської державної адміністрації))(квартал 66:010).

#### **6. Стан нормативно-правової бази у даній сфері правового регулювання.**

Загальні засади та порядок проведення інвентаризації земель визначено Земельним кодексом України, Законом України «Про землеустрій», Законом України «Про Державний земельний кадастр», Порядком проведення інвентаризації земель, затвердженого постановою Кабінету Міністрів України від 05.06.2019 № 476 та Порядком ведення Державного земельного кадастру, затвердженого постановою Кабінету Міністрів України від 17.10.2012 № 1051.

Проект рішення не містить інформацію з обмеженим доступом у розумінні статті 6 Закону України «Про доступ до публічної інформації».

Проект рішення не стосується прав і соціальної захищеності осіб з інвалідністю та не матиме впливу на життєдіяльність цієї категорії.

#### **7. Фінансово-економічне обґрунтування.**

Реалізація рішення не потребує додаткових витрат міського бюджету.

#### **8. Прогноз соціально-економічних та інших наслідків прийняття рішення.**

Наслідками прийняття розробленого проекту рішення стане:

- реалізація зацікавленою особою своїх прав щодо використання земельної ділянки;
- підвищення ефективності міського землекористування;
- збільшення надходжень коштів до міського бюджету від плати за землю, продажу земельних ділянок та права оренди землі тощо.

Доповідач: директор Департаменту земельних ресурсів **Валентина ПЕЛИХ**

Директор Департаменту земельних ресурсів

Валентина ПЕЛИХ

Додаток  
до рішення Київської міської ради  
від \_\_\_\_\_ № \_\_\_\_\_

Порядковий номер	Реєстраційний номер справи	Назва технічної документації із землеустрою	Кадастровий номер земельної ділянки	Площа земельної ділянки, га	Адреса	Категорія земель	Код виду цільового призначення, назва
1	798157526	Технічна документація із землеустрою щодо інвентаризації земель на території кадастрового кварталу 90:135 обмеженого вулицею Миколайчука Івана, бульваром Бучми Амвросія, проспектом Тичини Павла, Дніпровською набережною у Дніпровському районі міста Києва	8000000000:90:135:0003	1,8758	проспект Тичини Павла, 5, 5/1, Дніпровський район, місто Київ	Землі житлової та громадської забудови	02.03 Для будівництва і обслуговування багатоквартирного житлового будинку
			8000000000:90:135:0051	1,4891	вулиця Миколайчука Івана, 7-9, Дніпровський район, місто Київ	Землі житлової та громадської забудови	02.12 Земельні ділянки загального користування, які використовуються як внутрішньоквартальні проїзди, пішохідні зони
			8000000000:90:135:0094	0,5851	проспект Тичини Павла, Дніпровський район, місто Київ	Землі промисловості, транспорту, електронних комунікацій, енергетики, оборони та іншого призначення	12.13 Земельні ділянки загального користування, які використовуються як вулиці, майдани, проїзди, дороги, набережні
			8000000000:90:135:0028	0,1967	вулиця Миколайчука Івана, 7/1, Дніпровський район, місто Київ	Землі житлової та громадської забудови	02.03 Для будівництва і обслуговування багатоквартирного житлового будинку
			8000000000:90:135:0070	0,5590	вулиця Миколайчука Івана, 7/2, Дніпровський район, місто Київ	Землі житлової та громадської забудови	02.03 Для будівництва і обслуговування багатоквартирного житлового будинку
			8000000000:90:135:0038	0,0129	вулиця Миколайчука Івана, 7, Дніпровський район, місто Київ	Землі промисловості, транспорту, електронних комунікацій, енергетики, оборони та іншого призначення	14.02 Для розміщення, будівництва, експлуатації та обслуговування будівель і споруд об'єктів передачі електричної енергії

8000000000:90:135:0057	0,7551	вулиця Бучми Амвросія, 6г, Дніпровський район, місто Київ	Землі житлової та громадської забудови	02.03 Для будівництва і обслуговування багатоквартирного житлового будинку
8000000000:90:135:0046	0,4010	вулиця Бучми Амвросія, 6в, Дніпровський район, місто Київ	Землі житлової та громадської забудови	02.03 Для будівництва і обслуговування багатоквартирного житлового будинку
8000000000:90:135:0032	0,0214	вулиця Бучми Амвросія, 6в, Дніпровський район, місто Київ	Землі житлової та громадської забудови	03.12 Для будівництва та обслуговування будівель закладів комунального обслуговування
8000000000:90:135:0017	0,0068	вулиця Бучми Амвросія, 6а, Дніпровський район, місто Київ	Землі промисловості, транспорту, електронних комунікацій, енергетики, оборони та іншого призначення	11.04 Для розміщення та експлуатації основних, підсобних і допоміжних будівель та споруд технічної інфраструктури (виробництва та розподілення газу, постачання пари та гарячої води, збирання, очищення та розподілення води)
8000000000:90:135:0121	0,0101	вулиця Миколайчука Івана, 9-11, Дніпровський район, місто Київ	Землі промисловості, транспорту, електронних комунікацій, енергетики, оборони та іншого призначення	14.02 Для розміщення, будівництва, експлуатації та обслуговування будівель і споруд об'єктів передачі електричної енергії
8000000000:90:135:0127	0,2416	вулиця Миколайчука Івана, 11, Дніпровський район, місто Київ	Землі житлової та громадської забудови	03.07 Для будівництва та обслуговування будівель торгівлі
8000000000:90:135:0052	0,2712	вулиця Амвросія Бучми біля будинків № 2, № 4, № 6-6-а, № 8, Дніпровський район, місто Київ	Землі рекреаційного призначення	07.08 Земельні ділянки загального користування, які використовуються як зелені насадження загального користування

8000000000:90:135:0049	0,1820	вулиця Амвросія Бучми біля будинків № 2, № 4, № 6-6-а, № 8, Дніпровський район, місто Київ	Землі рекреаційного призначення	07.08 Земельні ділянки загального користування, які використовуються як зелені насадження загального користування
8000000000:90:135:0039	0,9289	вулиця Амвросія Бучми біля будинків № 2, № 4, № 6-6-а, № 8, Дніпровський район, місто Київ	Землі рекреаційного призначення	07.08 Земельні ділянки загального користування, які використовуються як зелені насадження загального користування
8000000000:90:135:0080	0,0105	вулиця Бучми Амвросія, ба, Дніпровський район, місто Київ	Землі житлової та громадської забудови	03.07 Для будівництва та обслуговування будівель торгівлі
8000000000:90:135:0044	0,5708	вулиця Бучми Амвросія, ба, Дніпровський район, місто Київ	Землі житлової та громадської забудови	02.10 Для будівництва і обслуговування багатоквартирного житлового будинку з об'єктами торгово-розважальної та ринкової інфраструктури
8000000000:90:135:0040	0,6214	вулиця Бучми Амвросія, 6, Дніпровський район, місто Київ	Землі житлової та громадської забудови	02.03 Для будівництва і обслуговування багатоквартирного житлового будинку
8000000000:90:135:0042	0,0109	вулиця Бучми Амвросія, 6, Дніпровський район, місто Київ	Землі промисловості, транспорту, електронних комунікацій, енергетики, оборони та іншого призначення	11.04 Для розміщення та експлуатації основних, підсобних і допоміжних будівель та споруд технічної інфраструктури (виробництва та розподілення газу, постачання пари та гарячої води, збирання, очищення та розподілення води)



8000000000:90:135:0022	0,0119	вулиця Бучми Амвросія, 6-8, Дніпровський район, місто Київ	Землі промисловості, транспорту, електронних комунікацій, енергетики, оборони та іншого призначення	14.02 Для розміщення, будівництва, експлуатації та обслуговування будівель і споруд об'єктів передачі електричної енергії
8000000000:90:135:0018	0,9046	вулиця Амвросія Бучми біля будинків № 2, № 4, № 6-6-а, № 8, Дніпровський район, місто Київ	Землі рекреаційного призначення	07.08 Земельні ділянки загального користування, які використовуються як зелені насадження загального користування
8000000000:90:135:0050	0,4829	проспект Тичини Павла, 9-б, Дніпровський район, місто Київ	Землі житлової та громадської забудови	02.03 Для будівництва і обслуговування багатоквартирного житлового будинку
8000000000:90:135:0019	0,4152	проспект Тичини Павла, 9-а, Дніпровський район, місто Київ	Землі житлової та громадської забудови	02.03 Для будівництва і обслуговування багатоквартирного житлового будинку
8000000000:90:135:0030	0,6851	проспект Тичини Павла, 5-а, Дніпровський район, місто Київ	Землі житлової та громадської забудови	02.03 Для будівництва і обслуговування багатоквартирного житлового будинку
8000000000:90:135:0029	0,0096	проспект Тичини Павла, 7, Дніпровський район, місто Київ	Землі промисловості, транспорту, електронних комунікацій, енергетики, оборони та іншого призначення	14.02 Для розміщення, будівництва, експлуатації та обслуговування будівель і споруд об'єктів передачі електричної енергії
8000000000:90:135:0024	0,3925	проспект Тичини Павла, 7, Дніпровський район, місто Київ	Землі житлової та громадської забудови	03.07 Для будівництва та обслуговування будівель торгівлі
8000000000:90:135:0056	0,1985	проспект Тичини Павла, 3-а, Дніпровський район, місто Київ	Землі житлової та громадської забудови	02.03 Для будівництва і обслуговування багатоквартирного житлового будинку

8000000000:90:135:0088	0,9453	проспект Тичини Павла, 1, Дніпровський район, місто Київ	Землі житлової та громадської забудови	02.03 Для будівництва і обслуговування багатоквартирного житлового будинку
8000000000:90:135:0053	1,0340	проспект Тичини Павла, 9, Дніпровський район, місто Київ	Землі житлової та громадської забудови	02.10 Для будівництва і обслуговування багатоквартирного житлового будинку з об'єктами торгово- розважальної та ринкової інфраструктури
8000000000:90:135:0090	0,8922	вулиця Миколайчука Івана, 7, 7а, Дніпровський район, місто Київ	Землі житлової та громадської забудови	02.10 Для будівництва і обслуговування багатоквартирного житлового будинку з об'єктами торгово- розважальної та ринкової інфраструктури
8000000000:90:135:0025	0,8696	проспект Тичини Павла, Дніпровський район, місто Київ	Землі промисловості, транспорту, електронних комунікацій, енергетики, оборони та іншого призначення	12.04 Для розміщення та експлуатації будівель і споруд автомобільного транспорту та дорожнього господарства
8000000000:90:135:0078	0,4565	вулиця Миколайчука Івана, Дніпровський район, місто Київ	Землі промисловості, транспорту, електронних комунікацій, енергетики, оборони та іншого призначення	12.13 Земельні ділянки загального користування, які використовуються як вулиці, майдани, проїзди, дороги, набережні
8000000000:90:135:0036	0,6568	вулиця Миколайчука Івана, 5/1, Дніпровський район, місто Київ	Землі житлової та громадської забудови	02.03 Для будівництва і обслуговування багатоквартирного житлового будинку

8000000000:90:135:0073	0,3775	вулиця Миколайчука Івана, 5, Дніпровський район, місто Київ	Землі житлової та громадської забудови	02.10 Для будівництва і обслуговування багатоквартирного житлового будинку з об'єктами торгово-розважальної та ринкової інфраструктури
8000000000:90:135:0065	0,6064	вулиця Бучми Амвросія, Дніпровський район, місто Київ	Землі промисловості, транспорту, електронних комунікацій, енергетики, оборони та іншого призначення	12.04 Для розміщення та експлуатації будівель і споруд автомобільного транспорту та дорожнього господарства
8000000000:90:135:0048	0,8003	вулиця Бучми Амвросія, 8, Дніпровський район, місто Київ	Землі житлової та громадської забудови	02.10 Для будівництва і обслуговування багатоквартирного житлового будинку з об'єктами торгово-розважальної та ринкової інфраструктури
8000000000:90:135:0026	1,0147	проспект Тичини Павла, 3, Дніпровський район, місто Київ	Землі житлової та громадської забудови	02.10 Для будівництва і обслуговування багатоквартирного житлового будинку з об'єктами торгово-розважальної та ринкової інфраструктури
8000000000:90:135:0105	0,2756	вулиця Бучми Амвросія, 2, Дніпровський район, місто Київ	Землі житлової та громадської забудови	02.10 Для будівництва і обслуговування багатоквартирного житлового будинку з об'єктами торгово-розважальної та ринкової інфраструктури
8000000000:90:135:0059	0,5390	проїзд між вулицею Миколайчука Івана та проспектом Тичини Павла, Дніпровський район, місто Київ	Землі житлової та громадської забудови	02.12 Земельні ділянки загального користування, які використовуються як внутрішньоквартальні проїзди, пішохідні зони

8000000000:90:135:0034	0,5080	вулиця Миколайчука Івана, 9, Дніпровський район, місто Київ	Землі житлової та громадської забудови	02.10 Для будівництва і обслуговування багатоквартирного житлового будинку з об'єктами торгово-розважальної та ринкової інфраструктури
8000000000:90:135:0037	0,4762	проспект Тичини Павла, Дніпровський район, місто Київ	Землі промисловості, транспорту, електронних комунікацій, енергетики, оборони та іншого призначення	12.04 Для розміщення та експлуатації будівель і споруд автомобільного транспорту та дорожнього господарства
8000000000:90:135:0079	0,2322	вулиця Миколайчука Івана, 7-9, Дніпровський район, місто Київ	Землі житлової та громадської забудови	02.12 Земельні ділянки загального користування, які використовуються як внутрішньоквартальні проїзди, пішохідні зони
8000000000:90:135:0084	0,1122	Дніпровська набережна, Дніпровський район, місто Київ	Землі промисловості, транспорту, електронних комунікацій, енергетики, оборони та іншого призначення	12.13 Земельні ділянки загального користування, які використовуються як вулиці, майдани, проїзди, дороги, набережні
8000000000:90:135:0035	0,1235	вулиця Бучми Амвросія, Дніпровський район, місто Київ	Землі житлової та громадської забудови	02.12 Земельні ділянки загального користування, які використовуються як внутрішньоквартальні проїзди, пішохідні зони
8000000000:90:135:0117	1,0379	вулиця Бучми Амвросія, 4, Дніпровський район, місто Київ	Землі житлової та громадської забудови	02.03 Для будівництва і обслуговування багатоквартирного житлового будинку
8000000000:90:135:0045	0,1022	вулиця Бучми Амвросія, Дніпровський район, місто Київ	Землі житлової та громадської забудови	02.12 Земельні ділянки загального користування, які використовуються як внутрішньоквартальні проїзди, пішохідні зони

8000000000:90:135:0054	0,0890	проспект Тичини Павла, Дніпровський район, місто Київ	Землі житлової та громадської забудови	02.12 Земельні ділянки загального користування, які використовуються як внутрішньоквартальні проїзди, пішохідні зони
8000000000:90:135:0093	0,0464	вулиця Бучми Амвросія, Дніпровський район, місто Київ	Землі житлової та громадської забудови	02.12 Земельні ділянки загального користування, які використовуються як внутрішньоквартальні проїзди, пішохідні зони
8000000000:90:135:0081	0,0354	вулиця Бучми Амвросія, Дніпровський район, місто Київ,	Землі промисловості, транспорту, електронних комунікацій, енергетики, оборони та іншого призначення	12.13 Земельні ділянки загального користування, які використовуються як вулиці, майдани, проїзди, дороги, набережні
8000000000:90:135:0033	0,0309	вулиця Бучми Амвросія, 2, Дніпровський район, місто Київ	Землі промисловості, транспорту, електронних комунікацій, енергетики, оборони та іншого призначення	11.04 Для розміщення та експлуатації основних, підсобних і допоміжних будівель та споруд технічної інфраструктури (виробництва та розподілення газу, постачання пари та гарячої води, збирання, очищення та розподілення води)
8000000000:90:135:0055	0,0237	вулиця Бучми Амвросія, 8, Дніпровський район, місто Київ	Землі промисловості, транспорту, електронних комунікацій, енергетики, оборони та іншого призначення	11.04 Для розміщення та експлуатації основних, підсобних і допоміжних будівель та споруд технічної інфраструктури (виробництва та розподілення газу, постачання пари та гарячої води, збирання, очищення та розподілення води)

8000000000:90:135:0043	0,6286	вулиця Миколайчука Івана, 6, Дніпровський район, місто Київ	Землі житлової та громадської забудови	02.03 Для будівництва і обслуговування багатоквартирного житлового будинку
8000000000:90:135:0047	0,5141	вулиця Миколайчука Івана, 3, Дніпровський район, місто Київ	Землі житлової та громадської забудови	02.03 Для будівництва і обслуговування багатоквартирного житлового будинку
8000000000:90:135:0058	0,3878	вулиця Миколайчука Івана, 3/1, Дніпровський район, місто Київ	Землі житлової та громадської забудови	02.03 Для будівництва і обслуговування багатоквартирного житлового будинку
8000000000:90:135:0116	0,0031	проспект Тичини Павла, Дніпровський район, місто Київ	Землі промисловості, транспорту, електронних комунікацій, енергетики, оборони та іншого призначення	12.13 Земельні ділянки загального користування, які використовуються як вулиці, майдани, проїзди, дороги, набережні
8000000000:90:135:0118	0,0202	Дніпровська набережна, Дніпровський район, місто Київ	Землі промисловості, транспорту, електронних комунікацій, енергетики, оборони та іншого призначення	12.13 Земельні ділянки загального користування, які використовуються як вулиці, майдани, проїзди, дороги, набережні
8000000000:90:135:0064	0,0090	вулиця Миколайчука Івана, Дніпровський район, місто Київ	Землі промисловості, транспорту, електронних комунікацій, енергетики, оборони та іншого призначення	12.13 Земельні ділянки загального користування, які використовуються як вулиці, майдани, проїзди, дороги, набережні
8000000000:90:135:0076	0,0139	вулиця Миколайчука Івана, Дніпровський район, місто Київ	Землі промисловості, транспорту, електронних комунікацій, енергетики, оборони та іншого призначення	12.13 Земельні ділянки загального користування, які використовуються як вулиці, майдани, проїзди, дороги, набережні

8000000000:90:135:0128	0,0120	вулиця Миколайчука Івана, Дніпровський район, місто Київ	Землі промисловості, транспорту, електронних комунікацій, енергетики, оборони та іншого призначення	12.13 Земельні ділянки загального користування, які використовуються як вулиці, майдани, проїзди, дороги, набережні
8000000000:90:135:0067	0,0413	вулиця Миколайчука Івана, Дніпровський район, місто Київ	Землі промисловості, транспорту, електронних комунікацій, енергетики, оборони та іншого призначення	12.13 Земельні ділянки загального користування, які використовуються як вулиці, майдани, проїзди, дороги, набережні
8000000000:90:135:0115	0,0027	вулиця Миколайчука Івана, Дніпровський район, місто Київ	Землі промисловості, транспорту, електронних комунікацій, енергетики, оборони та іншого призначення	12.13 Земельні ділянки загального користування, які використовуються як вулиці, майдани, проїзди, дороги, набережні
8000000000:90:135:0107	0,0151	вулиця Миколайчука Івана, Дніпровський район, місто Київ	Землі промисловості, транспорту, електронних комунікацій, енергетики, оборони та іншого призначення	12.13 Земельні ділянки загального користування, які використовуються як вулиці, майдани, проїзди, дороги, набережні
8000000000:90:135:0119	0,0030	вулиця Миколайчука Івана, Дніпровський район, місто Київ	Землі промисловості, транспорту, електронних комунікацій, енергетики, оборони та іншого призначення	12.13 Земельні ділянки загального користування, які використовуються як вулиці, майдани, проїзди, дороги, набережні
8000000000:90:135:0110	0,0264	вулиця Миколайчука Івана, Дніпровський район, місто Київ	Землі промисловості, транспорту, електронних комунікацій, енергетики, оборони та іншого призначення	12.13 Земельні ділянки загального користування, які використовуються як вулиці, майдани, проїзди, дороги, набережні
8000000000:90:135:0106	0,0118	проспект Тичини Павла, Дніпровський район, місто Київ	Землі промисловості, транспорту, електронних комунікацій, енергетики, оборони та іншого призначення	12.13 Земельні ділянки загального користування, які використовуються як вулиці, майдани, проїзди, дороги, набережні

8000000000:90:135:0063	0,0281	проспект Тичини Павла, Дніпровський район, місто Київ	Землі промисловості, транспорту, електронних комунікацій, енергетики, оборони та іншого призначення	12.13 Земельні ділянки загального користування, які використовуються як вулиці, майдани, проїзди, дороги, набережні
8000000000:90:135:0125	0,0190	проспект Тичини Павла, Дніпровський район, місто Київ	Землі промисловості, транспорту, електронних комунікацій, енергетики, оборони та іншого призначення	12.13 Земельні ділянки загального користування, які використовуються як вулиці, майдани, проїзди, дороги, набережні
8000000000:90:135:0085	0,0845	проспект Тичини Павла, Дніпровський район, місто Київ	Землі промисловості, транспорту, електронних комунікацій, енергетики, оборони та іншого призначення	12.13 Земельні ділянки загального користування, які використовуються як вулиці, майдани, проїзди, дороги, набережні
8000000000:90:135:0075	0,0107	проспект Тичини Павла, Дніпровський район, місто Київ	Землі промисловості, транспорту, електронних комунікацій, енергетики, оборони та іншого призначення	12.13 Земельні ділянки загального користування, які використовуються як вулиці, майдани, проїзди, дороги, набережні
8000000000:90:135:0092	0,0840	проспект Тичини Павла, Дніпровський район, місто Київ	Землі промисловості, транспорту, електронних комунікацій, енергетики, оборони та іншого призначення	12.13 Земельні ділянки загального користування, які використовуються як вулиці, майдани, проїзди, дороги, набережні
8000000000:90:135:0083	0,0764	проспект Тичини Павла, Дніпровський район, місто Київ	Землі промисловості, транспорту, електронних комунікацій, енергетики, оборони та іншого призначення	12.13 Земельні ділянки загального користування, які використовуються як вулиці, майдани, проїзди, дороги, набережні
8000000000:90:135:0122	0,0410	проспект Тичини Павла, Дніпровський район, місто Київ	Землі промисловості, транспорту, електронних комунікацій, енергетики, оборони та іншого призначення	12.13 Земельні ділянки загального користування, які використовуються як вулиці, майдани, проїзди, дороги, набережні



8000000000:90:135:0109	0,0175	проспект Тичини Павла, Дніпровський район, місто Київ	Землі промисловості, транспорту, електронних комунікацій, енергетики, оборони та іншого призначення	12.13 Земельні ділянки загального користування, які використовуються як вулиці, майдани, проїзди, дороги, набережні
8000000000:90:135:0104	0,0222	проспект Тичини Павла, Дніпровський район, місто Київ	Землі промисловості, транспорту, електронних комунікацій, енергетики, оборони та іншого призначення	12.13 Земельні ділянки загального користування, які використовуються як вулиці, майдани, проїзди, дороги, набережні
8000000000:90:135:0062	0,0538	проспект Тичини Павла, Дніпровський район, місто Київ	Землі промисловості, транспорту, електронних комунікацій, енергетики, оборони та іншого призначення	12.13 Земельні ділянки загального користування, які використовуються як вулиці, майдани, проїзди, дороги, набережні
8000000000:90:135:0061	0,1087	проспект Тичини Павла, Дніпровський район, місто Київ	Землі промисловості, транспорту, електронних комунікацій, енергетики, оборони та іншого призначення	12.13 Земельні ділянки загального користування, які використовуються як вулиці, майдани, проїзди, дороги, набережні
8000000000:90:135:0345	0,0076	проспект Тичини Павла, Дніпровський район, місто Київ	Землі промисловості, транспорту, електронних комунікацій, енергетики, оборони та іншого призначення	12.13 Земельні ділянки загального користування, які використовуються як вулиці, майдани, проїзди, дороги, набережні
8000000000:90:135:0126	0,0172	проспект Тичини Павла, Дніпровський район, місто Київ	Землі промисловості, транспорту, електронних комунікацій, енергетики, оборони та іншого призначення	12.13 Земельні ділянки загального користування, які використовуються як вулиці, майдани, проїзди, дороги, набережні
8000000000:90:135:0111	0,0291	проспект Тичини Павла, Дніпровський район, місто Київ	Землі промисловості, транспорту, електронних комунікацій, енергетики, оборони та іншого призначення	12.13 Земельні ділянки загального користування, які використовуються як вулиці, майдани, проїзди, дороги, набережні

8000000000:90:135:0089	0,0572	проспект Тичини Павла, Дніпровський район, місто Київ	Землі промисловості, транспорту, електронних комунікацій, енергетики, оборони та іншого призначення	12.13 Земельні ділянки загального користування, які використовуються як вулиці, майдани, проїзди, дороги, набережні
8000000000:90:135:0144	0,0114	проспект Тичини Павла, Дніпровський район, місто Київ	Землі промисловості, транспорту, електронних комунікацій, енергетики, оборони та іншого призначення	12.13 Земельні ділянки загального користування, які використовуються як вулиці, майдани, проїзди, дороги, набережні
8000000000:90:135:0074	0,0174	проспект Тичини Павла, Дніпровський район, місто Київ	Землі промисловості, транспорту, електронних комунікацій, енергетики, оборони та іншого призначення	12.13 Земельні ділянки загального користування, які використовуються як вулиці, майдани, проїзди, дороги, набережні
8000000000:90:135:0087	0,0235	проспект Тичини Павла, Дніпровський район, місто Київ	Землі промисловості, транспорту, електронних комунікацій, енергетики, оборони та іншого призначення	12.13 Земельні ділянки загального користування, які використовуються як вулиці, майдани, проїзди, дороги, набережні
8000000000:90:135:0086	0,0222	проспект Тичини Павла, Дніпровський район, місто Київ	Землі промисловості, транспорту, електронних комунікацій, енергетики, оборони та іншого призначення	12.13 Земельні ділянки загального користування, які використовуються як вулиці, майдани, проїзди, дороги, набережні
8000000000:90:135:0108	0,0159	Дніпровська набережна, Дніпровський район, місто Київ	Землі промисловості, транспорту, електронних комунікацій, енергетики, оборони та іншого призначення	12.13 Земельні ділянки загального користування, які використовуються як вулиці, майдани, проїзди, дороги, набережні
8000000000:90:135:0112	0,0626	вулиця Миколайчука Івана, Дніпровський район, місто Київ	Землі промисловості, транспорту, електронних комунікацій, енергетики, оборони та іншого призначення	12.13 Земельні ділянки загального користування, які використовуються як вулиці, майдани, проїзди, дороги, набережні

8000000000:90:135:4444	0,0122	вулиця Миколайчука Івана, Дніпровський район, місто Київ	Землі промисловості, транспорту, електронних комунікацій, енергетики, оборони та іншого призначення	12.13 Земельні ділянки загального користування, які використовуються як вулиці, майдани, проїзди, дороги, набережні
8000000000:90:135:0124	0,0032	вулиця Миколайчука Івана, Дніпровський район, місто Київ	Землі промисловості, транспорту, електронних комунікацій, енергетики, оборони та іншого призначення	12.13 Земельні ділянки загального користування, які використовуються як вулиці, майдани, проїзди, дороги, набережні
8000000000:90:135:0082	0,0144	вулиця Миколайчука Івана, Дніпровський район, місто Київ	Землі промисловості, транспорту, електронних комунікацій, енергетики, оборони та іншого призначення	12.13 Земельні ділянки загального користування, які використовуються як вулиці, майдани, проїзди, дороги, набережні
8000000000:90:135:0072	0,0088	вулиця Миколайчука Івана, Дніпровський район, місто Київ	Землі промисловості, транспорту, електронних комунікацій, енергетики, оборони та іншого призначення	12.13 Земельні ділянки загального користування, які використовуються як вулиці, майдани, проїзди, дороги, набережні
8000000000:90:135:0123	0,0020	вулиця Миколайчука Івана, Дніпровський район, місто Київ	Землі промисловості, транспорту, електронних комунікацій, енергетики, оборони та іншого призначення	12.13 Земельні ділянки загального користування, які використовуються як вулиці, майдани, проїзди, дороги, набережні
8000000000:90:135:0060	0,0157	вулиця Миколайчука Івана, Дніпровський район, місто Київ	Землі житлової та громадської забудови	02.12 Земельні ділянки загального користування, які використовуються як внутрішньоквартальні проїзди, пішохідні зони
8000000000:90:135:0114	0,0252	вулиця Миколайчука Івана, Дніпровський район, місто Київ	Землі житлової та громадської забудови	02.12 Земельні ділянки загального користування, які використовуються як внутрішньоквартальні проїзди, пішохідні зони

2	306430194	Технічна документація із землеустрою щодо інвентаризації земель на території кадастрового кварталу 66:178 обмеженого вулицею Микільсько-Слобідською, вулицею Митрополита Андрея Шептицького, Броварським проспектом та Русанівською протокою у Дніпровському районі міста Києва	8000000000:66:178:0011	0,0035	вулиця Микільсько-Слобідська, Дніпровський район, місто Київ	Землі промисловості, транспорту, електронних комунікацій, енергетики, оборони та іншого призначення	12.13 Земельні ділянки загального користування, які використовуються як вулиці, майдани, проїзди, дороги, набережні
			8000000000:66:178:0074	0,0535	проспект Броварський, Дніпровський район, місто Київ	Землі промисловості, транспорту, електронних комунікацій, енергетики, оборони та іншого призначення	12.04 Для розміщення та експлуатації будівель і споруд автомобільного транспорту та дорожнього господарства
			8000000000:66:178:0071	0,3186	вздовж Русанівської протоки річки Дніпро від проспекта Броварського до вулиці 2-гої Садової та вулиці Микільсько-Слобідської 7-9 вздовж вулиці Микільсько-Слобідської, Дніпровський район, місто Київ	Землі водного фонду	10.08 Для культурно-оздоровчих потреб, рекреаційних, спортивних і туристичних цілей
			8000000000:66:178:1005	0,0839	вздовж Русанівської протоки річки Дніпро від проспекта Броварського до вулиці 2-гої Садової та вулиці Микільсько-Слобідської 7-9 вздовж вулиці Микільсько-Слобідської, Дніпровський район, місто Київ	Землі промисловості, транспорту, електронних комунікацій, енергетики, оборони та іншого призначення	12.13 Земельні ділянки загального користування, які використовуються як вулиці, майдани, проїзди, дороги, набережні

8000000000:66:178:0063	0,1051	вздовж Русанівської протоки річки Дніпро від проспекта Броварського до вулиці 2-гої Садової та вулиці Микільсько-Слобідської 7-9 вздовж вулиці Микільсько-Слобідської, Дніпровський район, місто Київ	Землі промисловості, транспорту, електронних комунікацій, енергетики, оборони та іншого призначення	12.13 Земельні ділянки загального користування, які використовуються як вулиці, майдани, проїзди, дороги, набережні
8000000000:66:178:0027	0,0258	вздовж Русанівської протоки річки Дніпро від проспекта Броварського до вулиці 2-гої Садової та вулиці Микільсько-Слобідської 7-9 вздовж вулиці Микільсько-Слобідської, Дніпровський район, місто Київ	Землі промисловості, транспорту, електронних комунікацій, енергетики, оборони та іншого призначення	12.13 Земельні ділянки загального користування, які використовуються як вулиці, майдани, проїзди, дороги, набережні
8000000000:66:178:0072	0,2417	вздовж Русанівської протоки річки Дніпро від проспекта Броварського до вулиці 2-гої Садової та вулиці Микільсько-Слобідської 7-9 вздовж вулиці Микільсько-Слобідської, Дніпровський район, місто Київ	Землі промисловості, транспорту, електронних комунікацій, енергетики, оборони та іншого призначення	12.13 Земельні ділянки загального користування, які використовуються як вулиці, майдани, проїзди, дороги, набережні

8000000000:66:178:0075	0,0451	проспект Броварський, Дніпровський район, місто Київ	Землі промисловості, транспорту, електронних комунікацій, енергетики, оборони та іншого призначення	12.13 Земельні ділянки загального користування, які використовуються як вулиці, майдани, проїзди, дороги, набережні
8000000000:66:178:0068	1,5751	вздовж Русанівської протоки річки Дніпро від проспекта Броварського до вулиці 2-гої Садової та вулиці Микільсько- Слобідської 7-9 вздовж вулиці Микільсько- Слобідської, Дніпровський район, місто Київ	Землі промисловості, транспорту, електронних комунікацій, енергетики, оборони та іншого призначення	12.13 Земельні ділянки загального користування, які використовуються як вулиці, майдани, проїзди, дороги, набережні
8000000000:66:178:0002	0,0500	проспект Броварський, Дніпровський район, місто Київ	Землі промисловості, транспорту, електронних комунікацій, енергетики, оборони та іншого призначення	12.13 Земельні ділянки загального користування, які використовуються як вулиці, майдани, проїзди, дороги, набережні
8000000000:66:178:0003	0,0057	вулиця Микільсько- Слобідська, Дніпровський район, місто Київ	Землі промисловості, транспорту, електронних комунікацій, енергетики, оборони та іншого призначення	12.13 Земельні ділянки загального користування, які використовуються як вулиці, майдани, проїзди, дороги, набережні
8000000000:66:178:0018	0,2470	проспект Броварський, Дніпровський район, місто Київ	Землі промисловості, транспорту, електронних комунікацій, енергетики, оборони та іншого призначення	12.13 Земельні ділянки загального користування, які використовуються як вулиці, майдани, проїзди, дороги, набережні

8000000000:66:178:0064	1,6545	проспект Броварський, Дніпровський район, місто Київ	Землі промисловості, транспорту, електронних комунікацій, енергетики, оборони та іншого призначення	12.04 Для розміщення та експлуатації будівель і споруд автомобільного транспорту та дорожнього господарства
8000000000:66:178:0004	0,9170	вулиця Микільсько- Слобідська, Дніпровський район, місто Київ	Землі промисловості, транспорту, електронних комунікацій, енергетики, оборони та іншого призначення	12.13 Земельні ділянки загального користування, які використовуються як вулиці, майдани, проїзди, дороги, набережні
8000000000:66:178:0021	0,0036	вулиця Микільсько- Слобідська, Дніпровський район, місто Київ	Землі промисловості, транспорту, електронних комунікацій, енергетики, оборони та іншого призначення	12.13 Земельні ділянки загального користування, які використовуються як вулиці, майдани, проїзди, дороги, набережні
8000000000:66:178:0020	0,9874	вулиця Микільсько- Слобідська, 1А, Дніпровський район, місто Київ	Землі житлової та громадської забудови	02.10 Для будівництва і обслуговування багатоквартирного житлового будинку з об'єктами торгово- розважальної та ринкової інфраструктури
8000000000:66:178:0047	0,1157	вулиця Микільсько- Слобідська, Дніпровський район, місто Київ	Землі промисловості, транспорту, електронних комунікацій, енергетики, оборони та іншого призначення	12.13 Земельні ділянки загального користування, які використовуються як вулиці, майдани, проїзди, дороги, набережні
8000000000:66:178:0016	0,0250	вулиця Микільсько- Слобідська, Дніпровський район, місто Київ	Землі промисловості, транспорту, електронних комунікацій, енергетики, оборони та іншого призначення	12.13 Земельні ділянки загального користування, які використовуються як вулиці, майдани, проїзди, дороги, набережні

8000000000:66:178:0039	0,0712	вулиця Митрополита Андрея Шептицького, Дніпровський район, місто Київ	Землі промисловості, транспорту, електронних комунікацій, енергетики, оборони та іншого призначення	12.13 Земельні ділянки загального користування, які використовуються як вулиці, майдани, проїзди, дороги, набережні
8000000000:66:178:0058	0,0467	вулиця Митрополита Андрея Шептицького, Дніпровський район, місто Київ	Землі промисловості, транспорту, електронних комунікацій, енергетики, оборони та іншого призначення	12.13 Земельні ділянки загального користування, які використовуються як вулиці, майдани, проїзди, дороги, набережні
8000000000:66:178:0059	0,3104	вздовж Русанівської протоки річки Дніпро від проспекта Броварського до вулиці 2-гої Садової та вулиці Микільсько-Слобідської 7-9 вздовж вулиці Микільсько-Слобідської, Дніпровський район, місто Київ	Землі промисловості, транспорту, електронних комунікацій, енергетики, оборони та іншого призначення	12.13 Земельні ділянки загального користування, які використовуються як вулиці, майдани, проїзди, дороги, набережні
8000000000:66:178:0028	0,0124	вулиця Микільсько-Слобідська, Дніпровський район, місто Київ	Землі промисловості, транспорту, електронних комунікацій, енергетики, оборони та іншого призначення	12.13 Земельні ділянки загального користування, які використовуються як вулиці, майдани, проїзди, дороги, набережні
8000000000:66:178:0057	0,2756	вулиця Микільсько-Слобідська, Дніпровський район, місто Київ	Землі промисловості, транспорту, електронних комунікацій, енергетики, оборони та іншого призначення	12.13 Земельні ділянки загального користування, які використовуються як вулиці, майдани, проїзди, дороги, набережні



8000000000:66:178:0061	0,3156	вздовж Русанівської протоки річки Дніпро від проспекта Броварського до вулиці 2-гої Садової та вулиці Микільсько-Слобідської 7-9 вздовж вулиці Микільсько-Слобідської, Дніпровський район, місто Київ	Землі промисловості, транспорту, електронних комунікацій, енергетики, оборони та іншого призначення	12.13 Земельні ділянки загального користування, які використовуються як вулиці, майдани, проїзди, дороги, набережні
8000000000:66:178:0007	0,0401	проспект Броварський, Дніпровський район, місто Київ	Землі промисловості, транспорту, електронних комунікацій, енергетики, оборони та іншого призначення	12.13 Земельні ділянки загального користування, які використовуються як вулиці, майдани, проїзди, дороги, набережні
8000000000:66:178:0036	0,0090	проспект Броварський, Дніпровський район, місто Київ	Землі промисловості, транспорту, електронних комунікацій, енергетики, оборони та іншого призначення	12.13 Земельні ділянки загального користування, які використовуються як вулиці, майдани, проїзди, дороги, набережні
8000000000:66:178:0025	2,2550	вулиця Микільсько-Слобідська, Дніпровський район, місто Київ	Землі промисловості, транспорту, електронних комунікацій, енергетики, оборони та іншого призначення	12.04 Для розміщення та експлуатації будівель і споруд автомобільного транспорту та дорожнього господарства
8000000000:66:178:0033	0,1396	вулиця Микільсько-Слобідська, Дніпровський район, місто Київ	Землі промисловості, транспорту, електронних комунікацій, енергетики, оборони та іншого призначення	12.13 Земельні ділянки загального користування, які використовуються як вулиці, майдани, проїзди, дороги, набережні
8000000000:66:178:0013	0,9142	вулиця Микільсько-Слобідська, Дніпровський район, місто Київ	Землі промисловості, транспорту, електронних комунікацій, енергетики, оборони та іншого призначення	12.13 Земельні ділянки загального користування, які використовуються як вулиці, майдани, проїзди, дороги, набережні

8000000000:66:178:0060	0,0111	вулиця Микільсько-Слобідська, 1А, Дніпровський район, місто Київ	Землі промисловості, транспорту, електронних комунікацій, енергетики, оборони та іншого призначення	14.02 Для розміщення, будівництва, експлуатації та обслуговування будівель і споруд об'єктів передачі електричної енергії
8000000000:66:178:0005	0,0123	вулиця Микільсько-Слобідська, 2Б, Дніпровський район, місто Київ	Землі промисловості, транспорту, електронних комунікацій, енергетики, оборони та іншого призначення	14.02 Для розміщення, будівництва, експлуатації та обслуговування будівель і споруд об'єктів передачі електричної енергії
8000000000:66:178:0034	0,6579	вулиця Микільсько-Слобідська, 2В, 2Г, Дніпровський район, місто Київ	Землі житлової та громадської забудови	02.10 Для будівництва і обслуговування багатоквартирного житлового будинку з об'єктами торгово-розважальної та ринкової інфраструктури
8000000000:66:178:0029	0,8322	вулиця Микільсько-Слобідська, 2Б, Дніпровський район, місто Київ	Землі житлової та громадської забудови	02.10 Для будівництва і обслуговування багатоквартирного житлового будинку з об'єктами торгово-розважальної та ринкової інфраструктури
8000000000:66:178:0014	0,0069	вулиця Микільсько-Слобідська, Дніпровський район, місто Київ	Землі промисловості, транспорту, електронних комунікацій, енергетики, оборони та іншого призначення	12.13 Земельні ділянки загального користування, які використовуються як вулиці, майдани, проїзди, дороги, набережні
8000000000:66:178:0046	0,0081	вулиця Микільсько-Слобідська, Дніпровський район, місто Київ	Землі промисловості, транспорту, електронних комунікацій, енергетики, оборони та іншого призначення	12.13 Земельні ділянки загального користування, які використовуються як вулиці, майдани, проїзди, дороги, набережні

8000000000:66:178:0077	0,0275	вулиця Микільсько-Слобідська, Дніпровський район, місто Київ	Землі промисловості, транспорту, електронних комунікацій, енергетики, оборони та іншого призначення	12.13 Земельні ділянки загального користування, які використовуються як вулиці, майдани, проїзди, дороги, набережні
8000000000:66:178:0023	0,0082	проспект Броварський, Дніпровський район, місто Київ	Землі промисловості, транспорту, електронних комунікацій, енергетики, оборони та іншого призначення	12.13 Земельні ділянки загального користування, які використовуються як вулиці, майдани, проїзди, дороги, набережні
8000000000:66:178:0038	0,0136	вулиця Микільсько-Слобідська, Дніпровський район, місто Київ	Землі промисловості, транспорту, електронних комунікацій, енергетики, оборони та іншого призначення	12.13 Земельні ділянки загального користування, які використовуються як вулиці, майдани, проїзди, дороги, набережні
8000000000:66:178:0019	0,0240	вулиця Микільсько-Слобідська, Дніпровський район, місто Київ	Землі промисловості, транспорту, електронних комунікацій, енергетики, оборони та іншого призначення	12.13 Земельні ділянки загального користування, які використовуються як вулиці, майдани, проїзди, дороги, набережні
8000000000:66:178:0037	0,0172	вулиця Микільсько-Слобідська, Дніпровський район, місто Київ	Землі промисловості, транспорту, електронних комунікацій, енергетики, оборони та іншого призначення	12.13 Земельні ділянки загального користування, які використовуються як вулиці, майдани, проїзди, дороги, набережні
8000000000:66:178:0044	0,0254	вулиця Микільсько-Слобідська, Дніпровський район, місто Київ	Землі промисловості, транспорту, електронних комунікацій, енергетики, оборони та іншого призначення	12.13 Земельні ділянки загального користування, які використовуються як вулиці, майдани, проїзди, дороги, набережні
8000000000:66:178:0012	0,0139	вулиця Микільсько-Слобідська, Дніпровський район, місто Київ	Землі промисловості, транспорту, електронних комунікацій, енергетики, оборони та іншого призначення	12.13 Земельні ділянки загального користування, які використовуються як вулиці, майдани, проїзди, дороги, набережні

8000000000:66:178:0024	0,0056	вулиця Микільсько-Слобідська, Дніпровський район, місто Київ	Землі промисловості, транспорту, електронних комунікацій, енергетики, оборони та іншого призначення	12.13 Земельні ділянки загального користування, які використовуються як вулиці, майдани, проїзди, дороги, набережні
8000000000:66:178:0008	0,0082	вулиця Микільсько-Слобідська, Дніпровський район, місто Київ	Землі промисловості, транспорту, електронних комунікацій, енергетики, оборони та іншого призначення	12.13 Земельні ділянки загального користування, які використовуються як вулиці, майдани, проїзди, дороги, набережні
8000000000:66:178:0049	0,0132	вулиця Микільсько-Слобідська, Дніпровський район, місто Київ	Землі промисловості, транспорту, електронних комунікацій, енергетики, оборони та іншого призначення	12.13 Земельні ділянки загального користування, які використовуються як вулиці, майдани, проїзди, дороги, набережні
8000000000:66:178:0022	0,0298	вулиця Микільсько-Слобідська, Дніпровський район, місто Київ	Землі промисловості, транспорту, електронних комунікацій, енергетики, оборони та іншого призначення	12.13 Земельні ділянки загального користування, які використовуються як вулиці, майдани, проїзди, дороги, набережні
8000000000:66:178:0032	0,0367	вулиця Микільсько-Слобідська, Дніпровський район, місто Київ	Землі промисловості, транспорту, електронних комунікацій, енергетики, оборони та іншого призначення	12.13 Земельні ділянки загального користування, які використовуються як вулиці, майдани, проїзди, дороги, набережні
8000000000:66:178:0043	0,1047	вулиця Микільсько-Слобідська, Дніпровський район, місто Київ	Землі промисловості, транспорту, електронних комунікацій, енергетики, оборони та іншого призначення	12.13 Земельні ділянки загального користування, які використовуються як вулиці, майдани, проїзди, дороги, набережні

8000000000:66:178:0031	0,0245	вулиця Микільсько-Слобідська, Дніпровський район, місто Київ	Землі промисловості, транспорту, електронних комунікацій, енергетики, оборони та іншого призначення	12.13 Земельні ділянки загального користування, які використовуються як вулиці, майдани, проїзди, дороги, набережні
8000000000:66:178:0041	0,0085	вулиця Микільсько-Слобідська, Дніпровський район, місто Київ	Землі промисловості, транспорту, електронних комунікацій, енергетики, оборони та іншого призначення	12.13 Земельні ділянки загального користування, які використовуються як вулиці, майдани, проїзди, дороги, набережні
8000000000:66:178:0006	0,0474	вулиця Микільсько-Слобідська, Дніпровський район, місто Київ	Землі промисловості, транспорту, електронних комунікацій, енергетики, оборони та іншого призначення	12.13 Земельні ділянки загального користування, які використовуються як вулиці, майдани, проїзди, дороги, набережні
8000000000:66:178:0017	0,0119	вулиця Микільсько-Слобідська, Дніпровський район, місто Київ	Землі промисловості, транспорту, електронних комунікацій, енергетики, оборони та іншого призначення	12.13 Земельні ділянки загального користування, які використовуються як вулиці, майдани, проїзди, дороги, набережні
8000000000:66:178:0030	0,0400	вулиця Микільсько-Слобідська, Дніпровський район, місто Київ	Землі промисловості, транспорту, електронних комунікацій, енергетики, оборони та іншого призначення	12.13 Земельні ділянки загального користування, які використовуються як вулиці, майдани, проїзди, дороги, набережні
8000000000:66:178:0026	0,0555	вулиця Микільсько-Слобідська, Дніпровський район, місто Київ	Землі промисловості, транспорту, електронних комунікацій, енергетики, оборони та іншого призначення	12.13 Земельні ділянки загального користування, які використовуються як вулиці, майдани, проїзди, дороги, набережні
8000000000:66:178:0040	0,0231	вулиця Микільсько-Слобідська, Дніпровський район, місто Київ	Землі промисловості, транспорту, електронних комунікацій, енергетики, оборони та іншого призначення	12.13 Земельні ділянки загального користування, які використовуються як вулиці, майдани, проїзди, дороги, набережні

8000000000:66:178:0056	0,0212	вулиця Микільсько-Слобідська, Дніпровський район, місто Київ	Землі промисловості, транспорту, електронних комунікацій, енергетики, оборони та іншого призначення	12.13 Земельні ділянки загального користування, які використовуються як вулиці, майдани, проїзди, дороги, набережні
8000000000:66:178:0042	0,0205	вулиця Микільсько-Слобідська, Дніпровський район, місто Київ	Землі промисловості, транспорту, електронних комунікацій, енергетики, оборони та іншого призначення	12.13 Земельні ділянки загального користування, які використовуються як вулиці, майдани, проїзди, дороги, набережні
8000000000:66:178:0062	0,0213	вулиця Микільсько-Слобідська, Дніпровський район, місто Київ	Землі промисловості, транспорту, електронних комунікацій, енергетики, оборони та іншого призначення	12.13 Земельні ділянки загального користування, які використовуються як вулиці, майдани, проїзди, дороги, набережні
8000000000:66:178:0045	0,0679	проспект Броварський, Дніпровський район, місто Київ	Землі промисловості, транспорту, електронних комунікацій, енергетики, оборони та іншого призначення	12.13 Земельні ділянки загального користування, які використовуються як вулиці, майдани, проїзди, дороги, набережні
8000000000:66:178:0050	0,8500	проспект Броварський, 17, Дніпровський район, місто Київ	Землі промисловості, транспорту, електронних комунікацій, енергетики, оборони та іншого призначення	12.13 Земельні ділянки загального користування, які використовуються як вулиці, майдани, проїзди, дороги, набережні
8000000000:66:178:0066	1,9656	вулиця Микільсько-Слобідська, 4В, 4Г, 4Д, 6, 6Б, 6В, Дніпровський район, місто Київ	Землі житлової та громадської забудови	02.10 Для будівництва і обслуговування багатоквартирного житлового будинку з об'єктами торгово-розважальної та ринкової інфраструктури

8000000000:66:178:0076	0,0795	вулиця Микільсько-Слобідська, 6Д, Дніпровський район, місто Київ	Землі житлової та громадської забудови	03.10 Для будівництва та обслуговування адміністративних будинків, офісних будівель компаній, які займаються підприємницькою діяльністю, пов'язаною з отриманням прибутку
8000000000:66:178:0035	0,0109	вулиця Микільсько-Слобідська, 2Г, Дніпровський район, місто Київ	Землі промисловості, транспорту, електронних комунікацій, енергетики, оборони та іншого призначення	14.02 Для розміщення, будівництва, експлуатації та обслуговування будівель і споруд об'єктів передачі електричної енергії
8000000000:66:178:0048	0,3463	вулиця Микільсько-Слобідська, Дніпровський район, місто Київ	Землі житлової та громадської забудови	02.12 Земельні ділянки загального користування, які використовуються як внутрішньоквартальні проїзди, пішохідні зони
8000000000:66:178:0010	0,2393	вулиця Микільсько-Слобідська, Дніпровський район, місто Київ	Землі промисловості, транспорту, електронних комунікацій, енергетики, оборони та іншого призначення	12.04 Для розміщення та експлуатації будівель і споруд автомобільного транспорту та дорожнього господарства
8000000000:66:178:0067	0,0841	вулиця Микільсько-Слобідська, 6Е, Дніпровський район, місто Київ	Землі житлової та громадської забудови	03.10 Для будівництва та обслуговування адміністративних будинків, офісних будівель компаній, які займаються підприємницькою діяльністю, пов'язаною з отриманням прибутку

8000000000:66:178:0073	0,0643	вулиця Микільсько-Слобідська, 6К, Дніпровський район, місто Київ	Землі житлової та громадської забудови	03.10 Для будівництва та обслуговування адміністративних будинків, офісних будівель компаній, які займаються підприємницькою діяльністю, пов'язаною з отриманням прибутку
8000000000:66:178:0065	0,0558	вулиця Микільсько-Слобідська, 6Г, Дніпровський район, місто Київ	Землі житлової та громадської забудови	03.10 Для будівництва та обслуговування адміністративних будинків, офісних будівель компаній, які займаються підприємницькою діяльністю, пов'язаною з отриманням прибутку
8000000000:66:178:0015	0,0130	вулиця Микільсько-Слобідська, 4-В, Дніпровський район, місто Київ	Землі промисловості, транспорту, електронних комунікацій, енергетики, оборони та іншого призначення	14.02 Для розміщення, будівництва, експлуатації та обслуговування будівель і споруд об'єктів передачі електричної енергії
8000000000:66:178:0070	0,0148	вздовж Русанівської протоки річки Дніпро від проспекта Броварського до вулиці 2-гої Садової та вулиці Микільсько-Слобідської 7-9 вздовж вулиці Микільсько-Слобідської, Дніпровський район, місто Київ	Землі промисловості, транспорту, електронних комунікацій, енергетики, оборони та іншого призначення	12.13 Земельні ділянки загального користування, які використовуються як вулиці, майдани, проїзди, дороги, набережні

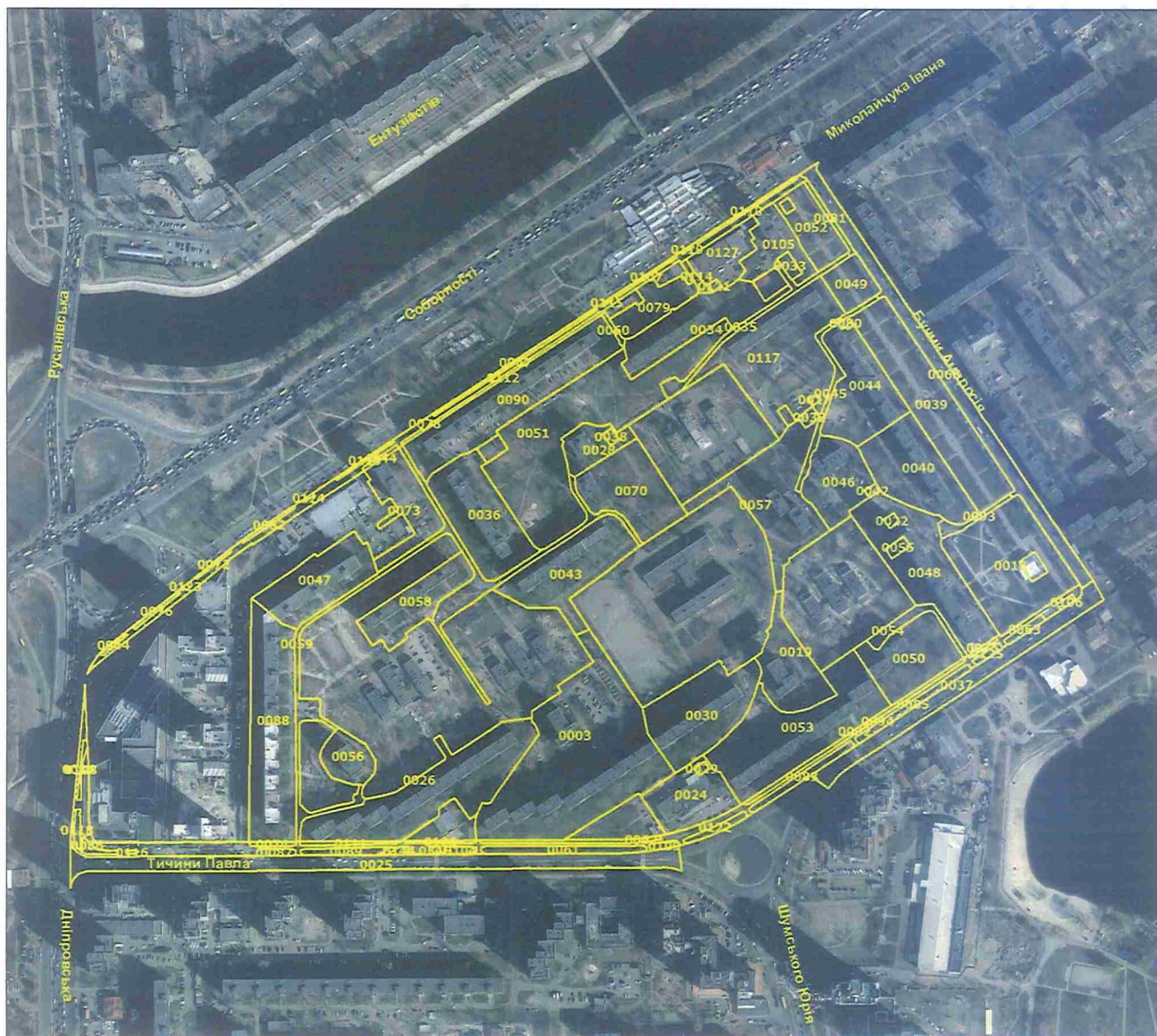


			8000000000:66:178:0069	0,0142	вздовж Русанівської протоки річки Дніпро від проспекта Броварського до вулиці 2-гої Садової та вулиці Микільсько-Слобідської 7-9 вздовж вулиці Микільсько-Слобідської, Дніпровський район, місто Київ	Землі промисловості, транспорту, електронних комунікацій, енергетики, оборони та іншого призначення	12.13 Земельні ділянки загального користування, які використовуються як вулиці, майдани, проїзди, дороги, набережні
3	502852127	Технічна документація із землеустрою щодо інвентаризації земель на території кадастрового кварталу 66:078 обмеженого вулицею Сосницькою, вулицею Дністерською та вулицею Лохвицькою у Дніпровському районі м. Києва	8000000000:66:026:0001	1,5080	вулиця Сосницька, 19, Дніпровський район, місто Київ	Землі житлової та громадської забудови	02.03 Для будівництва і обслуговування багатоквартирного житлового будинку
			8000000000:66:078:0003	0,0976	вулиця Сосницька, Дніпровський район, місто Київ	Землі промисловості, транспорту, електронних комунікацій, енергетики, оборони та іншого призначення	12.04 Для розміщення та експлуатації будівель і споруд автомобільного транспорту та дорожнього господарства
			8000000000:66:078:0002	0,0802	вулиця Лохвицька, Дніпровський район, місто Київ	Землі промисловості, транспорту, електронних комунікацій, енергетики, оборони та іншого призначення	12.04 Для розміщення та експлуатації будівель і споруд автомобільного транспорту та дорожнього господарства
			8000000000:66:075:0003	0,0492	вулиця Дністерська, Дніпровський район, місто Київ	Землі промисловості, транспорту, електронних комунікацій, енергетики, оборони та іншого призначення	12.04 Для розміщення та експлуатації будівель і споруд автомобільного транспорту та дорожнього господарства

4	430521295	Технічна документація із землеустрою щодо інвентаризації земель на території кадастрового кварталу 66:035 обмеженого провулком Кармелюка Устима, вулицею Хорольською, вулицею Княгині Інгігерди та вулицею Сосницькою у Дніпровському районі м. Києва	8000000000:66:035:0003	0,2088	вулиця Княгині Інгігерди, 23, Дніпровський район, місто Київ	Землі житлової та громадської забудови	03.15 Для будівництва та обслуговування інших будівель громадської забудови
			8000000000:66:035:0019	0,2310	вулиця Княгині Інгігерди, Дніпровський район, місто Київ	Землі промисловості, транспорту, електронних комунікацій, енергетики, оборони та іншого призначення	12.04 Для розміщення та експлуатації будівель і споруд автомобільного транспорту та дорожнього господарства
			8000000000:66:035:0005	0,1071	вулиця Сосницька, Дніпровський район, місто Київ	Землі житлової та громадської забудови	02.12 Земельні ділянки загального користування, які використовуються як внутрішньоквартальні проїзди, пішохідні зони
			8000000000:66:035:0009	0,1051	вулиця Хорольська, Дніпровський район, місто Київ	Землі житлової та громадської забудови	02.12 Земельні ділянки загального користування, які використовуються як внутрішньоквартальні проїзди, пішохідні зони
Всього			44,8877				

Київський міський голова

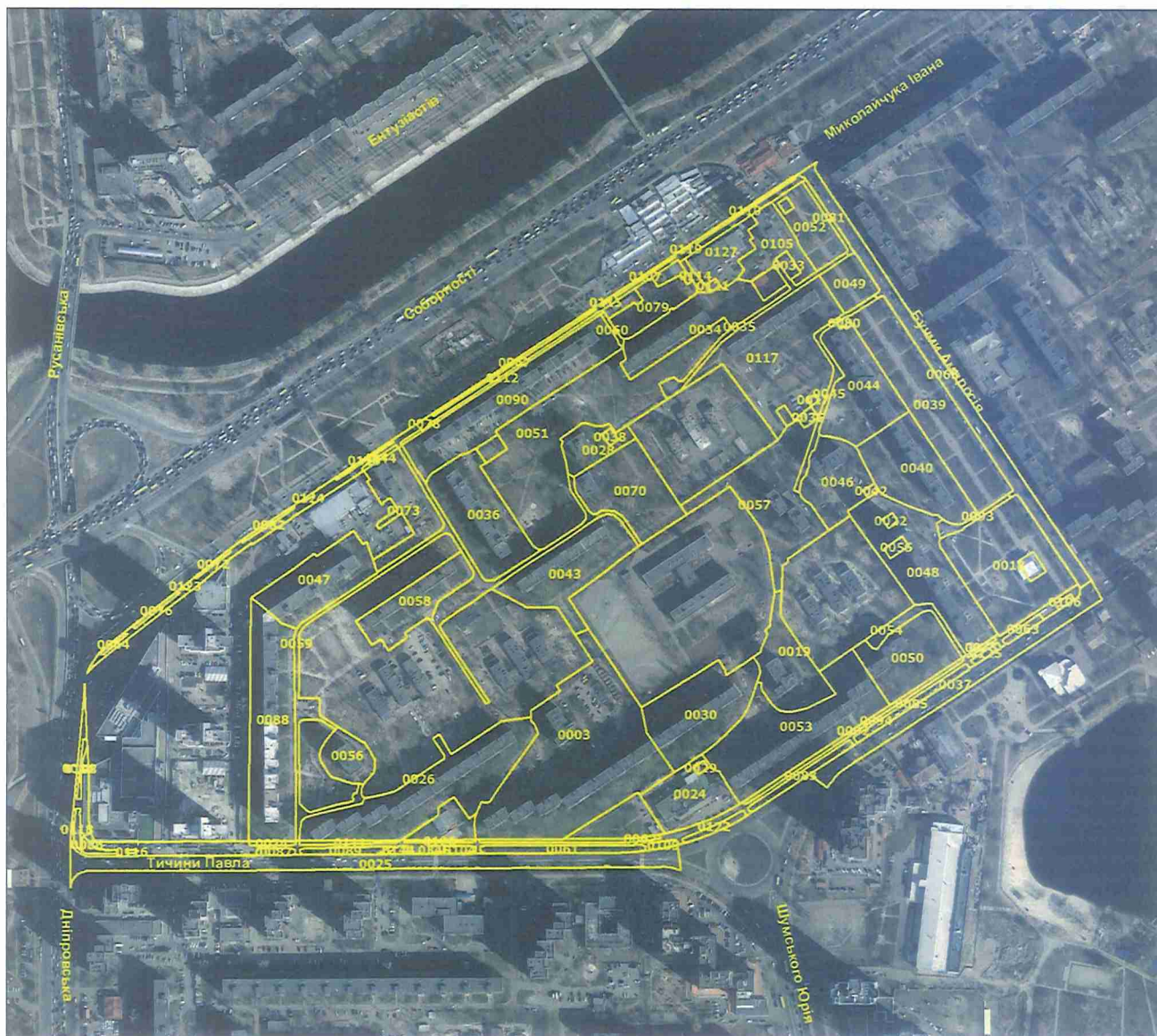
Віталій КЛИЧКО



№ з/п	Кад. номер	Код цільового призначення	Площа (га)
1	0003	02.03	1,8758
2	0051	02.12	1,4891
3	0094	12.13	0,5851
4	0028	02.03	0,1967
5	0070	02.03	0,5590
6	0038	14.02	0,0129
7	0057	02.03	0,7551
8	0046	02.03	0,4010
9	0032	03.12	0,0214
10	0017	11.04	0,0068
11	0121	14.02	0,0101
12	0127	03.07	0,2416
13	0052	07.08	0,2712
14	0049	07.08	0,1820
15	0039	07.08	0,9289
16	0080	03.07	0,0105
17	0044	02.10	0,5708
18	0040	02.03	0,6214
19	0042	11.04	0,0109
20	0022	14.02	0,0119
21	0018	07.08	0,9046
22	0050	02.03	0,4829
23	0019	02.03	0,4152
24	0030	02.03	0,6851
25	0029	14.02	0,0096
26	0024	03.07	0,3925
27	0056	02.03	0,1985
28	0088	02.03	0,9453
29	0053	02.10	1,0340
30	0090	02.10	0,8922
31	0025	12.04	0,8696
32	0078	12.13	0,4565
33	0036	02.03	0,6568
34	0073	02.10	0,3775
35	0065	12.04	0,6064
36	0048	02.10	0,8003
37	0026	02.10	1,0147
38	0105	02.10	0,2756
39	0059	02.12	0,5390

Умовні позначення:

— Межі земельних ділянок



№ з/п	Кад. номер	Код цільового призначення	Площа (га)
79	0111	12.13	0,0291
80	0089	12.13	0,0572
81	0144	12.13	0,0114
82	0074	12.13	0,0174
83	0087	12.13	0,0235
84	0086	12.13	0,0222
85	0112	12.13	0,0626
86	4444	12.13	0,0122
87	0124	12.13	0,0032
88	0082	12.13	0,0144
89	0072	12.13	0,0088
90	0123	12.13	0,0020
91	0060	02.12	0,0157
92	0114	02.12	0,0252
93	0108	12.13	0,0159
	Разом		25,7166

Умовні позначення:

— Межі земельних ділянок

№ з/п	Кад. номер	Код цільового призначення	Площа (га)
1	0030	12.07	0,1063
	Разом		0,1063



Умовні позначення:

— Межі земельних ділянок

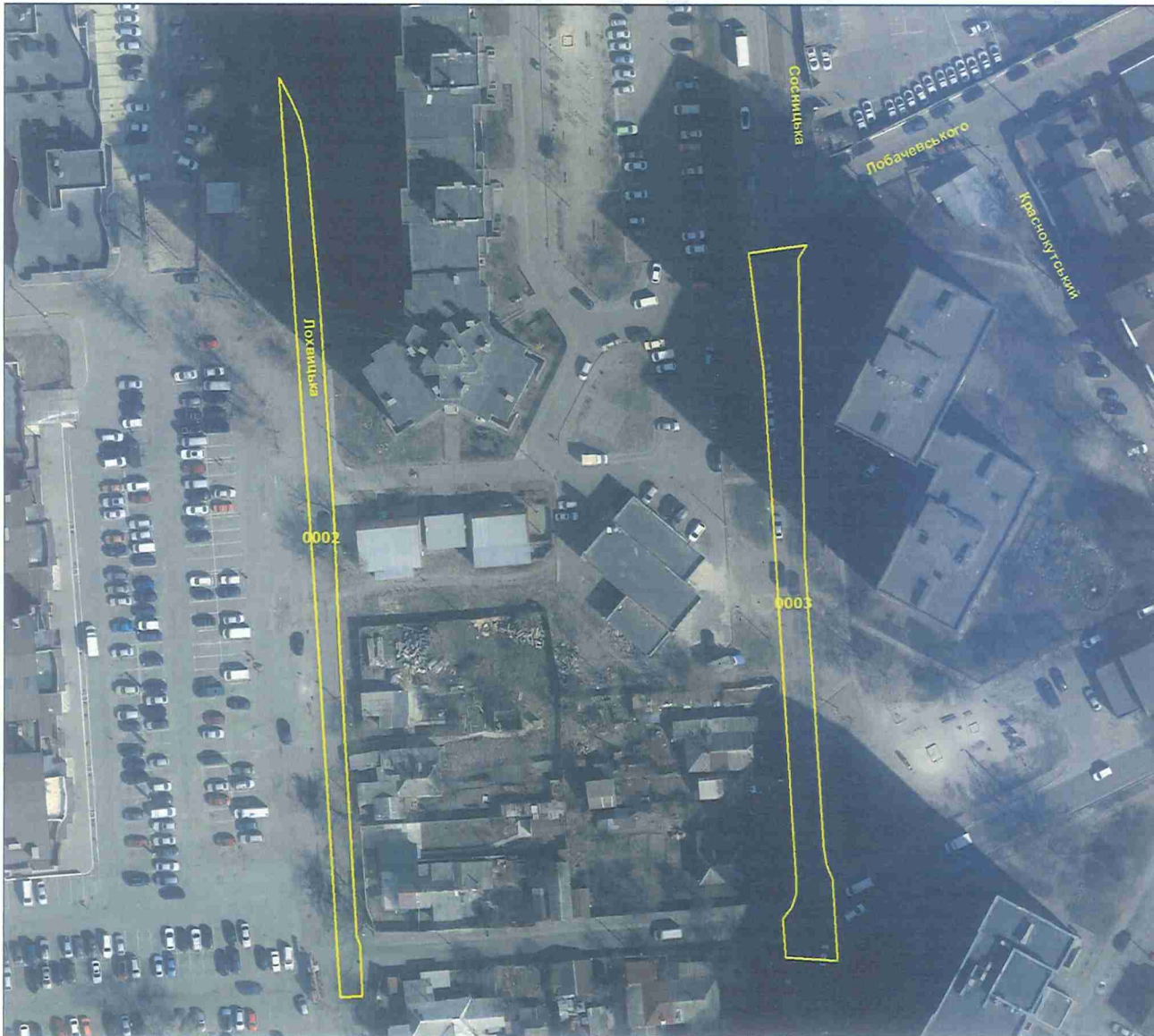


№ з/п	Кад. номер	Код цільового призначення	Площа (га)
1	0011	12.13	0,0035
2	0074	12.04	0,0535
3	0071	10.08	0,3186
4	1005	12.13	0,0839
5	0063	12.13	0,1051
6	0027	12.13	0,0258
7	0072	12.13	0,2417
8	0075	12.13	0,0451
9	0068	12.13	1,5751
10	0056	12.13	0,0212
11	0042	12.13	0,0205
12	0062	12.13	0,0213
13	0045	12.13	0,0679
14	0050	12.13	0,8500
15	0066	02.10	1,9656
16	0076	03.10	0,0795
17	0035	14.02	0,0109
18	0048	02.12	0,3463
19	0010	12.04	0,2393
20	0067	03.10	0,0841
21	0073	03.10	0,0643
22	0065	03.10	0,0558
23	0015	14.02	0,0130
24	0070	12.13	0,0148
25	0069	12.13	0,0142
26	0002	12.13	0,0500
27	0003	12.13	0,0057
28	0018	12.13	0,2470
29	0064	12.04	1,6545
30	0004	12.13	0,9170
31	0021	12.13	0,0036
32	0020	02.10	0,9874
33	0047	12.13	0,1157
34	0016	12.13	0,0250
35	0039	12.13	0,0712
36	0058	12.13	0,0467
37	0059	12.13	0,3104
38	0028	12.13	0,0124
39	0057	12.13	0,2756

Умовні позначення:

— Межі земельних ділянок

№ з/п	Кад. номер	Код цільового призначення	Площа (га)
1	0003	12.04	0,0976
2	0002	12.04	0,0802
	Разом		0,1778



Умовні позначення:

— Межі земельних ділянок

№ з/п	Кад. номер	Код цільового призначення	Площа (га)
1	0003	12.04	0,0492
	Разом		0,0492



Умовні позначення:

— Межі земельних ділянок



№ з/п	Кад. номер	Код цільового призначення	Площа (га)
1	0001	02.03	1,5080
	Разом		1,5080



Умовні позначення:

— Межі земельних ділянок

№ з/п	Кад. номер	Код цільового призначення	Площа (га)
1	0003	03.15	0,2088
2	0019	12.04	0,2310
3	0005	02.12	0,1071
4	0009	02.12	0,1051
	Разом		0,6520



Умовні позначення:

— Межі земельних ділянок



№ з/п	Кад. номер	Код цільового призначення	Площа (га)
40	0061	12.13	0,3156
41	0007	12.13	0,0401
42	0036	12.13	0,0090
43	0025	12.04	2,2550
44	0033	12.13	0,1396
45	0013	12.13	0,9142
46	0060	14.02	0,0111
47	0005	14.02	0,0123
48	0034	02.10	0,6579
49	0029	02.10	0,8322
50	0014	12.13	0,0069
51	0046	12.13	0,0081
52	0077	12.13	0,0275
53	0023	12.13	0,0082
54	0038	12.13	0,0136
55	0019	12.13	0,0240
56	0037	12.13	0,0172
57	0044	12.13	0,0254
58	0012	12.13	0,0139
59	0024	12.13	0,0056
60	0008	12.13	0,0082
61	0049	12.13	0,0132
62	0022	12.13	0,0298
63	0032	12.13	0,0367
64	0043	12.13	0,1047
65	0031	12.13	0,0245
66	0041	12.13	0,0085
67	0006	12.13	0,0474
68	0017	12.13	0,0119
69	0030	12.13	0,0400
70	0026	12.13	0,0555
71	0040	12.13	0,0231
	Разом		16,7841

Умовні позначення:

— Межі земельних ділянок



Заступник міського голови –  
секретар Київської міської ради

---

Терентьеву М. О.  
Положишник В. О.

*Москалю Ф.Ф.*

Прошу розглянути проєкт рішення від 17.11.2023  
№ 08/231 - 1447/ПР в установленому порядку.

Омельченко А. В.

Для контролю за проходженням та тиражування.

*Москалю Ф.Ф.*

Володимир БОНДАРЕНКО

“17” листопада 2023 року  
№ 08/231 - 1447/ПР

08/231-1447/ПР  
17.11.2023



УКРАЇНА

ВИКОНАВЧИЙ ОРГАН КИЇВСЬКОЇ МІСЬКОЇ РАДИ  
(КИЇВСЬКА МІСЬКА ДЕРЖАВНА АДМІНІСТРАЦІЯ)  
ДЕПАРТАМЕНТ ЗЕМЕЛЬНИХ РЕСУРСІВ

вул. Хреціатик, 32-а, м. Київ, 01001 тел. (044) 202 78 15  
Контактний центр міста Києва (044) 15 51 E-mail: [kyivland@kyivcity.gov.ua](mailto:kyivland@kyivcity.gov.ua) Код ЄДРПОУ 26199097

17.11.23. № 05715-СК-Т9603

Заступнику міського голови-  
секретарю Київської міської ради  
Володимиру БОНДАРЕНКУ

Шановний Володимире Володимировичу!

Департамент земельних ресурсів виконавчого органу Київської міської ради (Київської міської державної адміністрації) відповідно до пункту 3 статті 26 Регламенту Київської міської ради, затвердженого рішенням Київської міської ради від 04.11.2021 № 3135/3176, направляє проект рішення Київської міської ради «Про затвердження технічних документацій із землеустрою щодо інвентаризації земель» (справа-контейнер 253126479) для подальшого опрацювання.

Додатки:

- проект рішення Київської міської ради «Про затвердження технічних документацій із землеустрою щодо інвентаризації земель» (253126479) на 31 арк. в 1 прим.;
- пояснювальна записка на 2 арк. в 1 прим.;
- оригінал технічної документації із землеустрою щодо інвентаризації земель (справа № 798157526) 4 книги в 1 прим.;
- оригінал технічної документації із землеустрою щодо інвентаризації земель (справа № 306430194) 3 книги в 1 прим.;
- оригінал технічної документації із землеустрою щодо інвентаризації земель (справа № 502852127) 1 книга в 1 прим.;
- оригінал технічної документації із землеустрою щодо інвентаризації земель (справа № 430521295) 1 книга в 1 прим.;

- витяги з бази даних Міського земельного кадастру на 5 арк. в 1 прим.;
- матеріали супутникової фотозйомки на 5 арк. в 1 прим.

З повагою

Директор



Валентина ПЕЛИХ