

08/231-1439/17P  
20.09.2024



КИЇВСЬКА МІСЬКА РАДА  
IV сесія IX скликання

Р І Ш Е Н Н Я

Київ

№ \_\_\_\_\_

**Про передачу ТОВАРИСТВУ З ОБМЕЖЕНОЮ ВІДПОВІДАЛЬНІСТЮ «МІСЬКБУДЖИТЛО» земельної ділянки в оренду для експлуатації нежитлової будівлі на вул. Лаврській, 33 у Печерському районі міста Києва**



244189070

Розглянувши заяву ТОВАРИСТВА З ОБМЕЖЕНОЮ ВІДПОВІДАЛЬНІСТЮ «МІСЬКБУДЖИТЛО» (код ЄДРПОУ 39896852, місцезнаходження юридичної особи: 03150, місто Київ, вул. Єжи Гедройця, 6) від 31 серпня 2024 року № 50403-008920338-031-03 та додані документи, враховуючи, що земельна ділянка зареєстрована у Державному земельному кадастрі, право комунальної власності територіальної громади міста Києва на яку зареєстровано в установленому порядку, відповідно до статей 9, 83, 93, 116, 122, 123, 124 Земельного кодексу України, статей 1212, 1214 Цивільного кодексу України, Закону України «Про оренду землі», пункту 34 частини першої статті 26 Закону України «Про місцеве самоврядування в Україні», Закону України «Про адміністративну процедуру», Київська міська рада

**ВИРІШИЛА:**

1. Передати ТОВАРИСТВУ З ОБМЕЖЕНОЮ ВІДПОВІДАЛЬНІСТЮ «МІСЬКБУДЖИТЛО», за умови виконання пункту 2 цього рішення, в оренду на 10 років земельну ділянку площею 0,0361 га (кадастровий номер 8000000000:82:072:0038) для експлуатації нежитлової будівлі (код виду цільового призначення – 03.10 для будівництва та обслуговування адміністративних будинків, офісних будівель компаній, які займаються підприємницькою діяльністю, пов'язаною з отриманням прибутку) на вул. Лаврській, 33 у Печерському районі міста Києва із земель комунальної

власності територіальної громади міста Києва у зв'язку з набуттям права власності на нерухоме майно (право власності зареєстровано у Державному реєстрі речових прав на нерухоме майно 02 вересня 2020 року, номер відомостей про речове право 38005532) (категорія земель – землі житлової та громадської забудови, заява ДЦ від 31 серпня 2024 року № 50403-008920338-031-03, справа 244189070).

## 2. ТОВАРИСТВУ З ОБМЕЖЕНОЮ ВІДПОВІДАЛЬНІСТЮ «МІСЬКБУДЖИТЛО»:

2.1. Виконувати обов'язки землекористувача відповідно до вимог статті 96 Земельного кодексу України.

2.2. У місячний строк з дня набрання чинності цим рішенням надати до Департаменту земельних ресурсів виконавчого органу Київської міської ради (Київської міської державної адміністрації) документи, визначені законодавством України, необхідні для укладання договору оренди земельної ділянки (зокрема, охоронний договір на зелені насадження або інформацію уповноваженого органу про відсутність зелених насаджень на земельній ділянці).

2.3. Питання майнових відносин вирішувати в установленому порядку.

2.4. Забезпечити вільний доступ для прокладання нових, ремонту та експлуатації існуючих інженерних мереж і споруд, що знаходяться в межах земельної ділянки.

2.5. Питання сплати відновної вартості зелених насаджень або укладання охоронного договору на зелені насадження вирішувати відповідно до рішення Київської міської ради від 27 жовтня 2011 року № 384/6600 «Про затвердження Порядку видалення зелених насаджень на території міста Києва» (із змінами і доповненнями).

2.6. Під час використання земельної ділянки дотримуватися обмежень у її використанні, зареєстрованих у Державному земельному кадастрі.

2.7. У разі необхідності проведення реконструкції, питання оформлення дозвільної та проєктної документації вирішувати в порядку, визначеному законодавством України.

2.8. Дотримуватись вимог Закону України «Про охорону культурної спадщини».

2.9. Частину земельної ділянки в межах червоних ліній використовувати з обмеженням відповідно до вимог містобудівного законодавства та Закону України «Про автомобільні дороги».

2.10. Сплатити безпідставно збережені кошти за користування земельною ділянкою з моменту набуття права власності на об'єкт нерухомого майна, розташований на ній, до моменту реєстрації права оренди на земельну ділянку у Державному реєстрі речових прав на нерухоме майно на підставі розрахунку Департаменту земельних ресурсів виконавчого органу Київської міської ради (Київської міської державної адміністрації).

3. Департаменту земельних ресурсів виконавчого органу Київської міської ради (Київської міської державної адміністрації) вжити організаційно-правових заходів, щодо виконання підпункту 2.10 пункту 2 цього рішення.

4. Попередити землекористувача, що використання земельної ділянки не за цільовим призначенням тягне за собою припинення права користування нею відповідно до вимог статей 141, 143 Земельного кодексу України.

5. Дане рішення набирає чинності і вважається доведеним до відома заявника з дня його оприлюднення на офіційному вебсайті Київської міської ради та втрачає чинність через дванадцять місяців, у разі якщо протягом цього строку не укладений відповідний договір оренди земельної ділянки.

6. Контроль за виконанням цього рішення покласти на постійну комісію Київської міської ради з питань архітектури, містопланування та земельних відносин.

Київський міський голова

Віталій КЛИЧКО

**ПОДАННЯ:**

Заступник голови  
Київської міської державної адміністрації  
з питань здійснення самоврядних повноважень

  
Петро ОЛЕНИЧ

Директор Департаменту земельних ресурсів  
виконавчого органу Київської міської ради  
(Київської міської державної адміністрації)

  
Валентина ПЕЛИХ

Начальник юридичного управління  
Департаменту земельних ресурсів  
виконавчого органу Київської міської ради  
(Київської міської державної адміністрації)

  
Дмитро РАДЗІЄВСЬКИЙ

**ПОГОДЖЕНО:**

Постійна комісія Київської міської ради  
з питань архітектури, містопланування  
та земельних відносин

Голова

Михайло ТЕРЕНТЬЄВ

Секретар

Юрій ФЕДОРЕНКО

Начальник управління правового  
забезпечення діяльності  
Київської міської ради

Валентина ПОЛОЖИШНИК

# ПОЯСНЮВАЛЬНА ЗАПИСКА

№ ПЗН-71068 від 12.09.2024

до проекту рішення Київської міської ради:  
**Про передачу ТОВАРИСТВУ З ОБМЕЖЕНОЮ  
ВІДПОВІДАЛЬНІСТЮ «МІСЬКБУДЖИТЛО» земельної  
ділянки в оренду для експлуатації нежитлової будівлі  
на вул. Лаврській, 33 у Печерському районі міста Києва**

До справи  
№ 244189070



## 1. Юридична особа:

Назва	ТОВАРИСТВО З ОБМЕЖЕНОЮ ВІДПОВІДАЛЬНІСТЮ «МІСЬКБУДЖИТЛО»
Перелік засновників (учасників)	Катишинська Тетяна Володимирівна м. Київ, вул. Сергія Данченка  Пенської Віталій Миколайович м. Київ, вул. А. Ахматової
Кінцевий бенефіціарний власник (контролер)	Катишинська Тетяна Володимирівна м. Київ, вул. Сергія Данченка
Реєстраційний номер:	від 02.09.2024 № 244189070

## 2. Відомості про земельну ділянку (кадастровий № 8000000000:82:072:0038).

Місце розташування:	м. Київ, р-н Печерський, вул. Лаврська, 33
Площа:	0,0361 га
Вид та термін користування:	Право в процесі оформлення (оренда на 10 років)
Категорія земель:	землі житлової та громадської забудови
Цільове призначення:	03.10 для будівництва та обслуговування адміністративних будинків, офісних будівель компанії, які займаються підприємницькою діяльністю, пов'язаною з отриманням прибутку (для експлуатації нежитлової будівлі)
Нормативна грошова оцінка (за попереднім розрахунком*)	6 169 161 грн 64 коп.

\* Наведені розрахунки нормативної грошової оцінки не є остаточними і будуть уточнені відповідно до вимог чинного законодавства при оформленні права на земельну ділянку.

## 3. Обґрунтування прийняття рішення.

Відповідно до статті 123 Земельного кодексу України, враховуючи, що земельна ділянка зареєстрована в Державному земельному кадастрі (витяг з Державного земельного кадастру про земельну ділянку від 12.09.2024 № НВ-0002244932024), право комунальної власності територіальної громади міста Києва на яку зареєстровано в установленому порядку, Департаментом земельних ресурсів виконавчого органу Київської міської ради (Київської міської державної адміністрації) розроблено проект рішення Київської міської ради щодо передачі земельної ділянки в оренду без зміни її меж та цільового призначення без складання документації із землеустрою.

## 4. Мета прийняття рішення.

Метою прийняття рішення є забезпечення реалізації встановленого Земельним кодексом України права особи на оформлення права користування земельною ділянкою.

**5. Особливі характеристики ділянки.**

Наявність будівель і споруд на ділянці:	В межах земельної ділянки розташована нежитлова будівля (літ. «Є») загальною площею 219,1 кв. м, яка перебуває у власності ТОВАРИСТВА З ОБМЕЖЕНОЮ ВІДПОВІДАЛЬНІСТЮ «МІСЬКБУДЖИТЛО» (право власності зареєстровано у Державному реєстрі речових прав на нерухоме майно 02.09.2020, номер відомостей про речове право 38005532) (інформація з Державного реєстру речових прав на нерухоме майно від 12.09.2024 № 394667738).
Наявність ДПТ:	Детальний план території відсутній.
Функціональне призначення згідно з Генпланом:	Відповідно до Генерального плану міста Києва та проекту планування його приміської зони на період до 2020 року, затвердженого рішенням Київської міської ради від 28.03.2002 № 370/1804, земельна ділянка за функціональним призначенням належить до території громадських будівель та споруд (існуючі).
Правовий режим:	Земельна ділянка належить до земель комунальної власності територіальної громади міста Києва.
Розташування в зеленій зоні:	Земельна ділянка не входить до зеленої зони.
Інші особливості:	<p>Земельна ділянка площею 0,0361 га (кадастровий номер 8000000000:82:072:0038) на вул. Лаврській, 33 у Печерському районі м. Києва сформована та зареєстрована у Державному земельному кадастрі на виконання Міської цільової програми використання та охорони земель міста Києва на 2022-2025 роки, затвердженої рішенням Київської міської ради від 07.10.2021 № 2727/2768, з кодом виду цільового призначення – 03.10 Для будівництва та обслуговування адміністративних будинків, офісних будівель компаній, які займаються підприємницькою діяльністю, пов'язаною з отриманням прибутку (категорія земель - землі житлової та громадської забудови).</p> <p>Технічна документація із землеустрою щодо інвентаризації земель на території кадастрового кварталу 82:072 (в тому числі щодо земельної ділянки з кадастровим номером 8000000000:82:072:0038) затверджена рішенням Київської міської ради від 04.07.2024 № 1717/9683.</p> <p>Частина земельної ділянки площею 0,0229 га розташована в межах червоних ліній.</p> <p>Підпунктом 2.10 пункту 2 проекту рішення запропоновано з урахуванням існуючої судової практики (постанови Верховного Суду від 18.06.2020 у справі № 925/449/19, від 27.01.2021 у справі № 630/269/16, від 10.02.2021 у справі № 200/8930/18) зобов'язати землекористувача сплатити безпідставно збережені кошти за користування земельною ділянкою без правовстановлюючих документів на підставі статті 1212 Цивільного кодексу України згідно з розрахунком Департаменту земельних ресурсів виконавчого органу Київської міської ради (Київської міської державної адміністрації).</p> <p>Зазначаємо, що Департамент земельних ресурсів не може перебирати на себе повноваження Київської міської ради та приймати рішення про передачу або відмову у передачі в оренду земельної ділянки, оскільки відповідно до пункту 34 частини</p>

	<p><i>першої статті 26 Закону України «Про місцеве самоврядування в Україні» та статей 9, 122 Земельного кодексу України такі питання вирішуються виключно на пленарних засіданнях сільської, селищної, міської ради.</i></p> <p><i>Зазначене підтверджується, зокрема, рішеннями Верховного Суду від 28.04.2021 у справі № 826/8857/16, від 17.04.2018 у справі № 826/8107/16, від 16.09.2021 у справі № 826/8847/16.</i></p> <p><i>Зважаючи на вказане, цей проєкт рішення направляється для подальшого розгляду Київською міською радою відповідно до її Регламенту.</i></p>
--	---

#### **6. Стан нормативно-правової бази у даній сфері правового регулювання.**

Загальні засади та порядок передачі земельних ділянок у користування зацікавленим особам визначено Земельним кодексом України та Порядком набуття прав на землю із земель комунальної власності у місті Києві, затвердженим рішенням Київської міської ради від 20.04.2017 № 241/2463.

Проєкт рішення не стосується прав і соціальної захищеності осіб з інвалідністю та не матиме впливу на життєдіяльність цієї категорії.

Проєкт рішення не містить службової інформації у розумінні статті 6 Закону України «Про доступ до публічної інформації».

Проєкт рішення не містить інформації про фізичну особу (персональні дані) у розумінні статей 11 та 21 Закону України «Про інформацію» та статті 2 Закону України «Про захист персональних даних».

#### **7. Фінансово-економічне обґрунтування.**

Реалізація рішення не потребує додаткових витрат міського бюджету.

Відповідно до Податкового кодексу України, Закону України «Про оренду землі» та рішення Київської міської ради від 14.12.2023 № 7531/7572 «Про бюджет міста Києва на 2024 рік» орієнтовний розмір річної орендної плати складатиме: 308 458 грн **08 коп. (3 %)**.

#### **8. Прогноз соціально-економічних та інших наслідків прийняття рішення.**

Наслідками прийняття розробленого проєкту рішення стане реалізація зацікавленою особою своїх прав щодо користування земельною ділянкою.

Доповідач: директор Департаменту земельних ресурсів **Валентина ПЕЛИХ**

Директор Департаменту земельних ресурсів



Валентина ПЕЛИХ

Код земельної ділянки: 82:072:0038

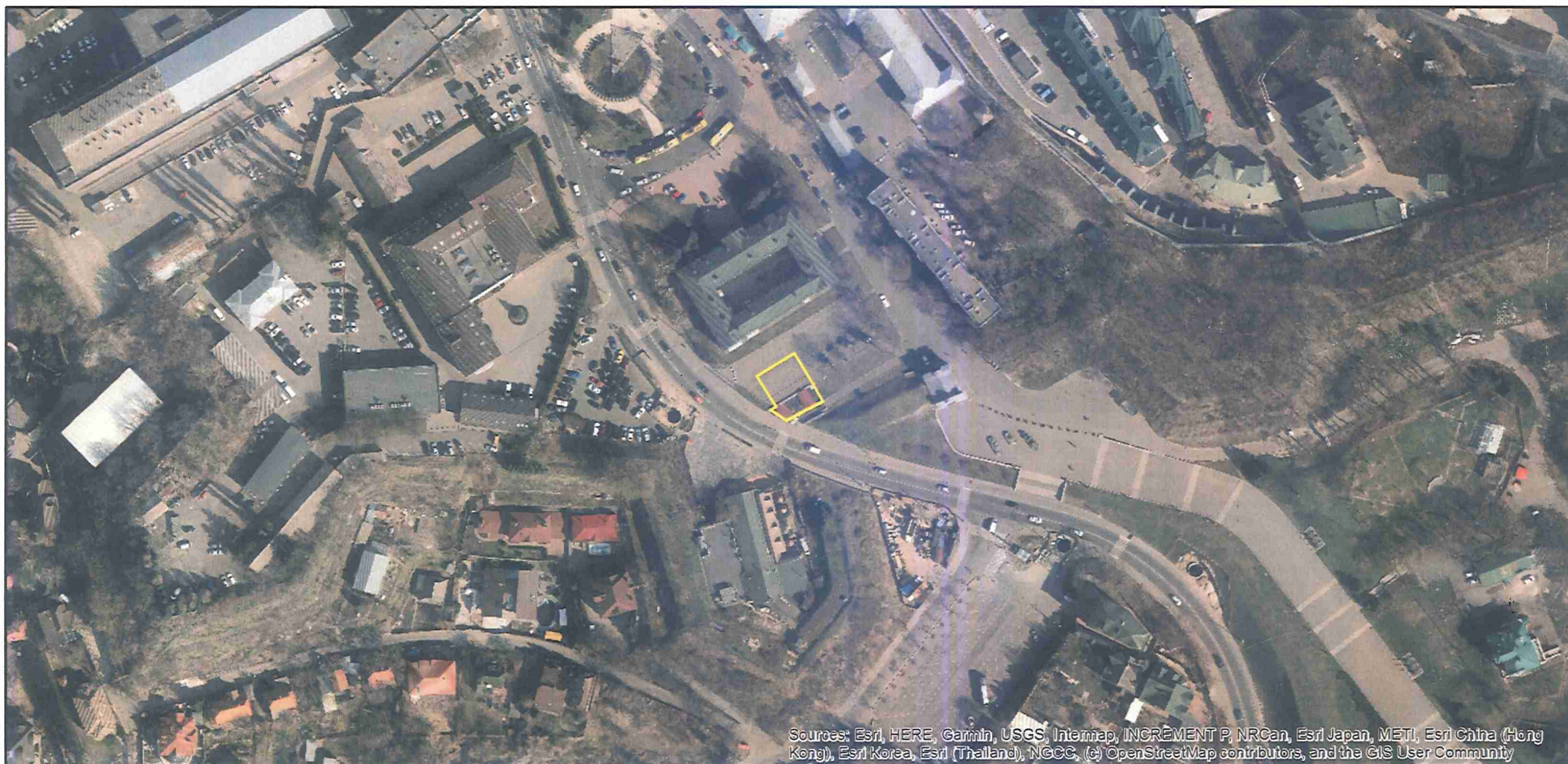
Площа: 0.0361 га

Адрес земельної ділянки: Печерський район, вул. Лаврська, 33

Заявник: ТОВАРИСТВО З ОБМЕЖЕНОЮ ВІДПОВІДАЛЬНІСТЮ "МІСЬКБУДЖИТЛО"

Вид та термін користування: оренда

Цільове призначення: 03.10, Для будівництва та обслуговування адміністративних будинків, офісних будівель компаній, які займаються підприємницькою діяльністю, пов'язаною з отриманням прибутку





## ВИТЯГ

### з Державного земельного кадастру про земельну ділянку

Номер витягу	НВ-0002244932024
Дата формування	12.09.2024
Строк дії	три місяці з дати формування
Надано на заяву (запит)	Київська міська рада 12.09.2024, ЗВ-8000185732024

Дані, за якими здійснювався пошук інформації у Державному земельному кадастрі

Кадастровий номер земельної ділянки	8000000000:82:072:0038
-------------------------------------	------------------------

Власник (користувач):

Прізвище, власне ім'я, по батькові (за наявності)/найменування	----
---	------

Податковий номер	----
------------------	------

Унікальний номер запису в Єдиному державному демографічному реєстрі (за наявності)	----
--	------

#### Загальні відомості про земельну ділянку

Кадастровий номер	8000000000:82:072:0038
Місце розташування (адміністративно-територіальна одиниця)	місто Київ, Печерський район, вулиця Лаврська, 33

Цільове призначення:

Категорія земель	Землі житлової та громадської забудови
Вид цільового призначення земельної ділянки	03.10 Для будівництва та обслуговування адміністративних будинків, офісних будівель компаній, які займаються підприємницькою діяльністю, пов'язаною з отриманням прибутку

Обліковий номер масиву, до складу якого входить земельна ділянка	----
--	------

Обліковий номер території, на якій розташовані земельні ділянки, необхідні для розміщення об'єктів, щодо яких відповідно до закону може здійснюватися примусове відчуження земельних ділянок з мотивів суспільної необхідності, до складу якої входить земельна ділянка	----
---	------

Обліковий номер функціональної зони, до складу якої входить земельна ділянка	----
--	------

Обліковий номер контуру об'єкта будівництва та закінченого будівництвом об'єкта, розташованого на земельній ділянці	----
---	------

Обліковий номер меліоративної мережі, складової частини меліоративної мережі, яка забезпечує гідротехнічну меліорацію відповідної земельної ділянки	----
---	------

Обліковий номер об'єкта інженерної інфраструктури, що належить до складу відповідної меліоративної мережі, складової частини меліоративної мережі	----
---	------

Площа земельної ділянки, гектарів	0.0361
-----------------------------------	--------

Нормативна грошова оцінка, гривень	----
------------------------------------	------

Дата проведення нормативної грошової оцінки	----
---	------

Скасований кадастровий номер (номери), у разі коли земельна ділянка створена в результаті поділу/об'єднання	----
---	------

#### Відомості про державну реєстрацію земельної ділянки

Інформація про документацію із землеустрою, на підставі якої здійснена державна реєстрація земельної ділянки	Технічна документація із землеустрою щодо інвентаризації земель, 24.04.2023; Комунальне підприємство "Київський інститут земельних відносин", Джафаров Рустам Савзалійович
--	--

Орган, який зареєстрував земельну ділянку	Відділ № 6 Управління надання адміністративних послуг Головного управління Держгеокадастру у Київській області
---	--

Дата державної реєстрації земельної ділянки	19.12.2023
---	------------



Відомості про право власності/право постійного користування згідно з Державним реєстром речових прав на нерухоме майно

Вид права	Відомості з ДРРП не надходили
Інформація про власників (користувачів) земельної ділянки	
Прізвище, власне ім'я, по батькові (за наявності)/найменування	Відомості з ДРРП не надходили
Громадянство	Відомості з ДРРП не надходили
Реквізити документа, що посвідчує особу	Відомості з ДРРП не надходили
Податковий номер/номер та серія (за наявності) паспорта фізичної особи	Відомості з ДРРП не надходили
Унікальний номер запису в Єдиному державному демографічному реєстрі (за наявності)	Відомості з ДРРП не надходили
Місце проживання/місцезнаходження	Відомості з ДРРП не надходили
Частка у спільній власності	Відомості з ДРРП не надходили
Документ, який є підставою для виникнення права	Відомості з ДРРП не надходили
Документ, що посвідчує право	----

Відомості про оренду, суборенду згідно з Державним реєстром речових прав на нерухоме майно

Орендар:	
Прізвище, власне ім'я, по батькові (за наявності)/найменування	Відомості з ДРРП не надходили
Громадянство	Відомості з ДРРП не надходили
Реквізити документа, що посвідчує особу	Відомості з ДРРП не надходили
Податковий номер/номер та серія (за наявності) паспорта фізичної особи	Відомості з ДРРП не надходили
Унікальний номер запису в Єдиному державному демографічному реєстрі (за наявності)	Відомості з ДРРП не надходили
Місце проживання/місцезнаходження	Відомості з ДРРП не надходили



Площа земельної ділянки, переданої в оренду	Відомості з ДРРП не надходили
Орган, що здійснив державну реєстрацію речового права	Відомості з ДРРП не надходили
Дата державної реєстрації речового права	Відомості з ДРРП не надходили
Строк дії речового права	Відомості з ДРРП не надходили
Суборендар:	
Прізвище, власне ім'я, по батькові (за наявності)/найменування	Відомості з ДРРП не надходили
Громадянство	Відомості з ДРРП не надходили
Реквізити документа, що посвідчує особу	Відомості з ДРРП не надходили
Податковий номер/номер та серія (за наявності) паспорта фізичної особи	Відомості з ДРРП не надходили
Унікальний номер запису в Єдиному державному демографічному реєстрі (за наявності)	Відомості з ДРРП не надходили
Місце проживання/місцезнаходження	Відомості з ДРРП не надходили
Площа земельної ділянки (її частини), переданої в суборенду	Відомості з ДРРП не надходили
Обліковий номер частини земельної ділянки, на яку поширюється дія договору суборенди	Відомості з ДРРП не надходили
Орган, що здійснив державну реєстрацію речового права	Відомості з ДРРП не надходили
Дата державної реєстрації речового права	Відомості з ДРРП не надходили
Строк дії речового права	Відомості з ДРРП не надходили
Додаткові відомості	----

Відомості про земельний сервітут згідно з Державним реєстром речових прав на нерухоме майно

Вид сервітуту	Відомості з ДРРП не надходили
Площа земельної ділянки (її частини), на яку поширюється дія сервітуту	Відомості з ДРРП не надходили



Обліковий номер земельної ділянки (її частини), на яку поширюється дія сервітуту	Відомості з ДРРП не надходили
Підстава для встановлення земельного сервітуту	Відомості з ДРРП не надходили
Орган, що здійснив державну реєстрацію сервітуту	Відомості з ДРРП не надходили
Дата державної реєстрації сервітуту	Відомості з ДРРП не надходили
Строк дії сервітуту	Відомості з ДРРП не надходили
Додаткові відомості	----

Відомості про обтяження згідно з Державним реєстром речових прав на нерухоме майно

Вид обтяження	Відомості з ДРРП не надходили
Опис предмета обтяження	Відомості з ДРРП не надходили
Дата державної реєстрації обтяження	Відомості з ДРРП не надходили
Орган, що здійснив державну реєстрацію обтяження	Відомості з ДРРП не надходили
Документ, який є підставою для виникнення обтяження	Відомості з ДРРП не надходили
Додаткові відомості	----

Відомості про обмеження у використанні земельної ділянки

Вид обмеження у використанні земельної ділянки	Охоронна зона пам'ятки культурної спадщини
Обліковий номер частини земельної ділянки, на яку поширюється дія обмеження у використанні земельної ділянки	----
Площа земельної ділянки (її частини), на яку поширюється дія обмеження	0.0361 гектарів
Підстава для виникнення обмеження у використанні земельної ділянки	Закон Закон України "Про охорону культурної спадщини" №1805-III від 08.06.2000, наказ Міністерства культури, молоді та спорту України "Про затвердження меж та режимів використання буферної зони об'єкта всесвітньої спадщини ЮНЕСКО "Київ: Собор Святої Софії і прилеглі монастирські споруди, Києво-Печерська Лавра" №412 31.01.2020
Орган, що здійснив державну реєстрацію обмеження	----

Дата державної реєстрації обмеження	----
Строк дії обмеження	безстроково
Вид обмеження у використанні земельної ділянки	Охоронна зона пам'ятки культурної спадщини
Обліковий номер частини земельної ділянки, на яку поширюється дія обмеження у використанні земельної ділянки	----
Площа земельної ділянки (її частини), на яку поширюється дія обмеження	0.0361 гектарів
Підстава для виникнення обмеження у використанні земельної ділянки	Закон Закон України "Про охорону культурної спадщини" від 08.06.2000 № 1805-III; Рішення Київського міськвиконкому № 49 21.01.1986
Орган, що здійснив державну реєстрацію обмеження	----
Дата державної реєстрації обмеження	----
Строк дії обмеження	безстроково
Вид обмеження у використанні земельної ділянки	Охоронна зона пам'ятки культурної спадщини
Обліковий номер частини земельної ділянки, на яку поширюється дія обмеження у використанні земельної ділянки	----
Площа земельної ділянки (її частини), на яку поширюється дія обмеження	0.0288 гектарів
Підстава для виникнення обмеження у використанні земельної ділянки	Закон Закон України "Про охорону культурної спадщини" від 08.06.2000 № 1805-III; Наказ Міністерства культури і туризму України № 1001/0/16-08 24.09.2008
Орган, що здійснив державну реєстрацію обмеження	----
Дата державної реєстрації обмеження	----
Строк дії обмеження	безстроково
Вид обмеження у використанні земельної ділянки	Охоронна зона пам'ятки культурної спадщини
Обліковий номер частини земельної ділянки, на яку	----



поширюється дія обмеження у використанні земельної ділянки

Площа земельної ділянки (її частини), на яку поширюється дія обмеження 0.0361 гектарів

Підстава для виникнення обмеження у використанні земельної ділянки Закон України "Про охорону культурної спадщини" від 08.06.2000 № 1805-III; Наказ Міністерства культури і туризму України № 424/1/16-08 15.04.2008

Орган, що здійснив державну реєстрацію обмеження -----

Дата державної реєстрації обмеження -----

Строк дії обмеження безстроково

Вид обмеження у використанні земельної ділянки Охоронна зона пам'ятки культурної спадщини

Обліковий номер частини земельної ділянки, на яку поширюється дія обмеження у використанні земельної ділянки -----

Площа земельної ділянки (її частини), на яку поширюється дія обмеження 0.0361 гектарів

Підстава для виникнення обмеження у використанні земельної ділянки Закон України "Про охорону культурної спадщини" від 08.06.2000 № 1805-III; Постанова Ради Міністрів УРСР № 970 24.08.1963

Орган, що здійснив державну реєстрацію обмеження -----

Дата державної реєстрації обмеження -----

Строк дії обмеження безстроково

Вид обмеження у використанні земельної ділянки Охоронна зона пам'ятки культурної спадщини

Обліковий номер частини земельної ділянки, на яку поширюється дія обмеження у використанні земельної ділянки -----

Площа земельної ділянки (її частини), на яку поширюється дія обмеження 0.0317 гектарів

Підстава для виникнення обмеження у використанні земельної ділянки Закон України "Про охорону культурної спадщини" від 08.06.2000 № 1805-III; Постанова Ради Міністрів УРСР від 06.09.79 р. № 442 06.09.1979



Орган, що здійснив державну реєстрацію обмеження -----

Дата державної реєстрації обмеження -----

Строк дії обмеження безстроково

Вид обмеження у використанні земельної ділянки Охоронна зона пам'ятки культурної спадщини

Обліковий номер частини земельної ділянки, на яку поширюється дія обмеження у використанні земельної ділянки -----

Площа земельної ділянки (її частини), на яку поширюється дія обмеження 0.0034 гектарів

Підстава для виникнення обмеження у використанні земельної ділянки Закон України "Про охорону культурної спадщини" від 08.06.2000 № 1805-III; Постанова Кабінету Міністрів України № 929 10.10.2012

Орган, що здійснив державну реєстрацію обмеження -----

Дата державної реєстрації обмеження -----

Строк дії обмеження безстроково

Вид обмеження у використанні земельної ділянки Охоронна зона пам'ятки культурної спадщини

Обліковий номер частини земельної ділянки, на яку поширюється дія обмеження у використанні земельної ділянки -----

Площа земельної ділянки (її частини), на яку поширюється дія обмеження 0.0361 гектарів

Підстава для виникнення обмеження у використанні земельної ділянки Закон Розпорядження КМДА від 17.05.2002 № 979 "Про внесення змін та доповнень до рішення Виконкому КМР НД "Про уточнення меж історико-культурних заповідників і зон охорони пам'яток історії та культури в м. Києві" № 920 16.07.1979

Орган, що здійснив державну реєстрацію обмеження -----

Дата державної реєстрації обмеження -----

Строк дії обмеження безстроково



Вид обмеження у використанні земельної ділянки	Зона регулювання забудови
Обліковий номер частини земельної ділянки, на яку поширюється дія обмеження у використанні земельної ділянки	----
Площа земельної ділянки (її частини), на яку поширюється дія обмеження	0.0361 гектарів
Підстава для виникнення обмеження у використанні земельної ділянки	Закон України "Про охорону культурної спадщини" від 08.06.2000 № 1805-III, наказ Міністерства культури і туризму України від 03.02.2010 № 58/0/16-10, в редакції наказу Міністерства культури України № 453/0/16-11 16.06.2011
Орган, що здійснив державну реєстрацію обмеження	----
Дата державної реєстрації обмеження	----
Строк дії обмеження	безстроково
Вид обмеження у використанні земельної ділянки	Зона регулювання забудови
Обліковий номер частини земельної ділянки, на яку поширюється дія обмеження у використанні земельної ділянки	----
Площа земельної ділянки (її частини), на яку поширюється дія обмеження	0.0361 гектарів
Підстава для виникнення обмеження у використанні земельної ділянки	Закон України "Про охорону культурної спадщини" №1805-III від 08.06.2000, наказ Міністерства культури, молоді та спорту України "Про затвердження меж та режимів використання буферної зони об'єкта всесвітньої спадщини ЮНЕСКО "Київ: Собор Святої Софії і прилеглі монастирські споруди, Києво-Печерська Лавра" №412 31.01.2020
Орган, що здійснив державну реєстрацію обмеження	----
Дата державної реєстрації обмеження	----
Строк дії обмеження	безстроково
Вид обмеження у використанні земельної ділянки	Зона охороненого ландшафту
Обліковий номер частини земельної ділянки, на яку	----



поширюється дія обмеження у використанні земельної ділянки	0.0361 гектарів
Площа земельної ділянки (її частини), на яку поширюється дія обмеження	
Підстава для виникнення обмеження у використанні земельної ділянки	Закон України "Про охорону культурної спадщини" від 08.06.2000 № 1805-III; розпорядження КМДА "Про внесення змін та доповнень до рішення Виконкому КМР НД від 16.07.79 № 920 "Про уточнення меж історико-культурних заповідників і зон охорони пам'яток історії та культури в м. Києві" від 17.05.2002 № 979, розпорядження Київської міської державної адміністрації «Про внесення змін до рішення виконкому Київської міської ради народних депутатів від 16.07.1979 № 920» № 1714 25.12.2007
Орган, що здійснив державну реєстрацію обмеження	----
Дата державної реєстрації обмеження	----
Строк дії обмеження	безстроково
Вид обмеження у використанні земельної ділянки	Охоронна зона навколо інженерних комунікацій
Обліковий номер частини земельної ділянки, на яку поширюється дія обмеження у використанні земельної ділянки	----
Площа земельної ділянки (її частини), на яку поширюється дія обмеження	0.0136 гектарів
Підстава для виникнення обмеження у використанні земельної ділянки	Закон ДБН В 2.5-74-2013 «Водопостачання. Зовнішні мережі та споруди. Основні положення проектування», затверджений наказами Міністерства регіонального розвитку, будівництва та житлово-комунального господарства України (зі змінами та доповненнями) № 133 08.04.2013
Орган, що здійснив державну реєстрацію обмеження	----
Дата державної реєстрації обмеження	----
Строк дії обмеження	безстроково
Вид обмеження у використанні земельної ділянки	Зона особливого режиму забудови
Обліковий номер частини земельної ділянки, на яку	----



поширюється дія обмеження у використанні земельної ділянки

Площа земельної ділянки (її частини), на яку поширюється дія обмеження 0.0207 гектарів

Підстава для виникнення обмеження у використанні земельної ділянки Закон ДБН В.1.1-46:2017 „Інженерний захист територій, будівель і споруд від зсувів та обвалів. Основні положення” № 96 25.04.2017

Орган, що здійснив державну реєстрацію обмеження -----

Дата державної реєстрації обмеження -----

Строк дії обмеження безстроково

Вид обмеження у використанні земельної ділянки Території в червоних лініях

Обліковий номер частини земельної ділянки, на яку поширюється дія обмеження у використанні земельної ділянки -----

Площа земельної ділянки (її частини), на яку поширюється дія обмеження 0.0229 гектарів

Підстава для виникнення обмеження у використанні земельної ділянки Закон України "Про автомобільні дороги" №2862-IV 08.09.2005

Орган, що здійснив державну реєстрацію обмеження -----

Дата державної реєстрації обмеження -----

Строк дії обмеження безстроково

Вид обмеження у використанні земельної ділянки Буферна зона об'єкта всесвітньої спадщини

Обліковий номер частини земельної ділянки, на яку поширюється дія обмеження у використанні земельної ділянки -----

Площа земельної ділянки (її частини), на яку поширюється дія обмеження 0.0361 гектарів

Підстава для виникнення обмеження у використанні земельної ділянки Закон України "Про охорону культурної спадщини" №1805-III від 08.06.2000, наказ Міністерства культури, молоді та спорту України "Про затвердження меж та режимів

використання буферної зони об'єкта всесвітньої спадщини ЮНЕСКО "Київ: Собор Святої Софії і прилеглі монастирські споруди, Києво-Печерська Лавра" №412 31.01.2020

Орган, що здійснив державну реєстрацію обмеження -----

Дата державної реєстрації обмеження -----

Строк дії обмеження безстроково

Вид обмеження у використанні земельної ділянки Пам'ятки культурної спадщини та/або їх території

Обліковий номер частини земельної ділянки, на яку поширюється дія обмеження у використанні земельної ділянки -----

Площа земельної ділянки (її частини), на яку поширюється дія обмеження 0.0361 гектарів

Підстава для виникнення обмеження у використанні земельної ділянки Закон України "Про охорону культурної спадщини" від 08.06.2000 № 1805-III, наказ Міністерства культури і туризму України від 03.02.2010 № 58/0/16-10, в редакції наказу Міністерства культури України № 453/0/16-11 16.06.2011

Орган, що здійснив державну реєстрацію обмеження -----

Дата державної реєстрації обмеження -----

Строк дії обмеження безстроково

Вид обмеження у використанні земельної ділянки Пам'ятки культурної спадщини та/або їх території

Обліковий номер частини земельної ділянки, на яку поширюється дія обмеження у використанні земельної ділянки -----

Площа земельної ділянки (її частини), на яку поширюється дія обмеження 0.0361 гектарів

Підстава для виникнення обмеження у використанні земельної ділянки Закон України "Про охорону культурної спадщини" №1805-III від 08.06.2000, наказ Міністерства культури, молоді та спорту України "Про затвердження меж та режимів використання буферної зони об'єкта всесвітньої спадщини ЮНЕСКО "Київ: Собор Святої Софії і прилеглі монастирські споруди, Києво-Печерська Лавра" №412 31.01.2020



Орган, що здійснив державну реєстрацію обмеження	----
Дата державної реєстрації обмеження	----
Строк дії обмеження	безстроково
Вид обмеження у використанні земельної ділянки	Пам'ятки культурної спадщини та/або їх території
Обліковий номер частини земельної ділянки, на яку поширюється дія обмеження у використанні земельної ділянки	----
Площа земельної ділянки (її частини), на яку поширюється дія обмеження	0.0073 гектарів
Підстава для виникнення обмеження у використанні земельної ділянки	Закон Закон України "Про охорону культурної спадщини" від 08.06.2000 № 1805-III; Наказ Міністерства культури і туризму України № 1001/0/16-08 24.09.2008
Орган, що здійснив державну реєстрацію обмеження	----
Дата державної реєстрації обмеження	----
Строк дії обмеження	безстроково
Вид обмеження у використанні земельної ділянки	Пам'ятки культурної спадщини та/або їх території
Обліковий номер частини земельної ділянки, на яку поширюється дія обмеження у використанні земельної ділянки	----
Площа земельної ділянки (її частини), на яку поширюється дія обмеження	0.0327 гектарів
Підстава для виникнення обмеження у використанні земельної ділянки	Закон Закон України "Про охорону культурної спадщини" від 08.06.2000 № 1805-III; Постанова Кабінету Міністрів України № 929 10.10.2012
Орган, що здійснив державну реєстрацію обмеження	----
Дата державної реєстрації обмеження	----
Строк дії обмеження	безстроково
Вид обмеження у використанні земельної ділянки	Історико-культурні заповідники



Обліковий номер частини земельної ділянки, на яку поширюється дія обмеження у використанні земельної ділянки	----
Площа земельної ділянки (її частини), на яку поширюється дія обмеження	0.0165 гектарів
Підстава для виникнення обмеження у використанні земельної ділянки	Закон Закон України "Про охорону культурної спадщини" від 08.06.2000 № 1805-III; розпорядження КМДА від 17.05.2002 № 979 "Про внесення змін та доповнень до рішення Виконкому КМР НД "Про уточнення меж історико-культурних заповідників і зон охорони пам'яток історії та культури в м. Києві" № 920 16.07.1979
Орган, що здійснив державну реєстрацію обмеження	----
Дата державної реєстрації обмеження	----
Строк дії обмеження	безстроково
Вид обмеження у використанні земельної ділянки	Історичні ареали населених місць
Обліковий номер частини земельної ділянки, на яку поширюється дія обмеження у використанні земельної ділянки	----
Площа земельної ділянки (її частини), на яку поширюється дія обмеження	0.0361 гектарів
Підстава для виникнення обмеження у використанні земельної ділянки	Закон Закон України "Про охорону культурної спадщини" від 08.06.2000 № 1805-III; наказ Міністерства культури та інформаційної політики України № 599 «Про затвердження меж та режимів використання території історичних ареалів м. Києва» 02.08.2021
Орган, що здійснив державну реєстрацію обмеження	----
Дата державної реєстрації обмеження	----
Строк дії обмеження	безстроково

Інформація про документи, на підставі яких відомості про обмеження у використанні земель внесені до Державного земельного кадастру



Реквізити заяви про державну реєстрацію обмеження у використанні земель -----  
 Прізвище, власне ім'я та по батькові (за наявності)/ найменування заявника -----  
 Інформація про документи, на підставі яких внесені відомості про обмеження у використанні земель -----

Відомості про заходи щодо охорони земель і ґрунтів

Назва та напрям заходу -----  
 Площа -----  
 Товщина родючого шару ґрунту, у тому числі об'єм ґрунтової маси -----  
 Кошторисна вартість запроєктованих робіт -----  
 Строки проведення -----  
 Інформація про документи, на підставі яких передбачено здійснення заходу щодо охорони земель і ґрунтів -----

Відомості про ділянки надр, надані у користування відповідно до спеціальних дозволів на користування надрами та актів про надання гірничих відводів, одержаних в порядку інформаційної взаємодії між Державним земельним кадастром, Держгеонадрами та Держпраці (за наявності)

Реєстраційний номер спеціального дозволу на користування надрами -----  
 Дата видачі спеціального дозволу на користування надрами -----  
 Підстава для надання спеціального дозволу на користування надрами -----  
 Вид користування надрами -----  
 Відомості про ділянку надр, що надається у користування -----  
 Площа ділянки надр, що надається у користування -----  
 Вид корисної копалини -----  
 Відомості про особу, якій надано спеціальний дозвіл на користування надрами: -----

Прізвище, власне ім'я та по батькові (за наявності)/ найменування -----  
 Реєстраційний номер облікової картки платника податків/ серія (за наявності) та номер паспорта фізичної особи/код згідно з ЄДРПОУ -----  
 Строк дії спеціального дозволу на користування надрами -----  
 Документ, який засвідчує надання гірничого відводу -----  
 Відомості про користувача гірничого відводу (за наявності) -----  
 Найменування/ прізвище, власне ім'я та по батькові (за наявності) -----  
 Мета надання гірничого відводу -----  
 Площа проєкції гірничого відводу -----  
 Строк дії акта про надання гірничого відводу -----

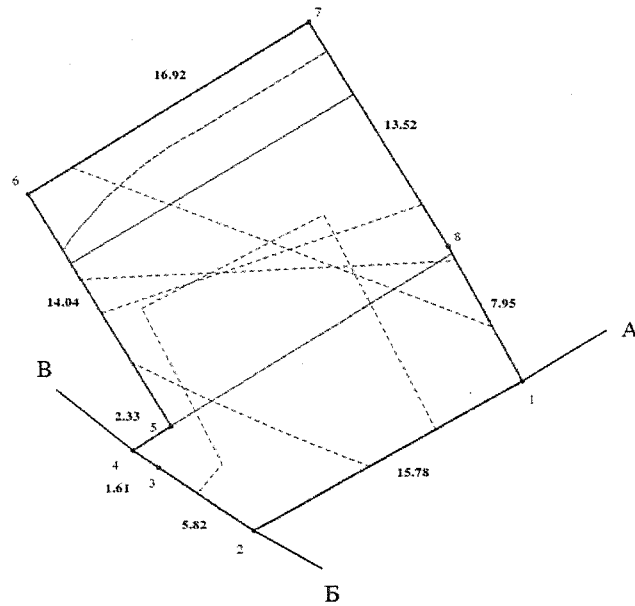




Опис меж:  
Від А до Б Землі не надані у власність або користуванні  
межах населених пунктів;  
Від Б до В Землі загального користування (вул.  
Лаврська);  
Від В до А Земельна ділянка не надана у власність або  
користування в межах населених пунктів (кадастровий  
номер 8000000000:82:072:0003);

Кадастровий номер земельної ділянки 8000000000:82:072:0038

КАДАСТРОВИЙ ПЛАН ЗЕМЕЛЬНОЇ ДІЛЯНКИ



Масштаб 1:250



КООРДИНАТИ ПОВОРОТНИХ ТОЧОК МЕЖ ЗЕМЕЛЬНОЇ ДІЛЯНКИ

Номер точки	Назва точки	Відстань (метрів)	Координати (м)	
			X	Y

Місце розташування		місто Київ, Печерський район, вулиця Лаврська, 33
Цільове призначення	Категорія земель	Землі житлової та громадської забудови
	Код цільового призначення	03.10 Для будівництва та обслуговування адміністративних будинків, офісних будівель компаній, які займаються підприємницькою діяльністю, пов'язаною з отриманням прибутку
Площа, гектарів		0.0361
Відомості про перенесення в натуру (на місцевість) меж	охоронних зон, прибережних захисних смуг і пляжних зон, зон санітарної охорони, санітарно-захисних зон і зон особливого режиму використання земель (за наявності)	----
	земельної ділянки (у разі формування земельної ділянки)	----
	частини земельної ділянки, на якій може проводитися гідротехнічна меліорація (за наявності)	----
Відомості про контури об'єктів нерухомого майна, меліоративних мереж, складових частин меліоративних мереж та точки водовиділу, розташовані на земельній ділянці (за наявності)		----
Відомості про встановлені межові знаки (у разі формування земельної ділянки)		----

Розробник документації із землеустрою:

Комунальне підприємство "Київський інститут земельних відносин", Джафаров Рустам Савзалійович  
(прізвище, власне ім'я, по батькові (за наявності) фізичної особи / найменування юридичної особи)

ЕКСПЛІКАЦІЯ ЗЕМЕЛЬНИХ УГІДЬ

Всього земель, га	У тому числі за земельними угіддями, га:	
	Землі під соціально-культурними об'єктами	Землі під соціально-культурними об'єктами
1	2	3
Площа земельної ділянки, га 0.0361	0.0237	0.0124





# КИЇВСЬКА МІСЬКА РАДА

III СЕСІЯ IX СКЛИКАННЯ

## РІШЕННЯ

04.07.2024 № 1417/9683

### Про затвердження технічних документацій із землеустрою щодо інвентаризації земель

Відповідно до статей 9, 20, 79<sup>1</sup>, 83, 122, 186 Земельного кодексу України, статей 35, 57 Закону України «Про землеустрій», Закону України «Про Державний земельний кадастр», Закону України «Про внесення змін до деяких законодавчих актів України щодо розмежування земель державної та комунальної власності», пункту 34 частини першої статті 26 Закону України «Про місцеве самоврядування в Україні», Порядку проведення інвентаризації земель, затвердженого постановою Кабінету Міністрів України від 05 червня 2019 року № 476, Порядку ведення Державного земельного кадастру, затвердженого постановою Кабінету Міністрів України від 17 жовтня 2012 року № 1051, рішення Київської міської ради від 10 вересня 2015 року № 958/1822 «Про інвентаризацію земель міста Києва» та враховуючи те, що земельні ділянки зареєстровані в Державному земельному кадастрі, розглянувши технічні документації із землеустрою щодо інвентаризації земель, Київська міська рада

### ВИРІШИЛА:

1. Затвердити технічні документації із землеустрою щодо інвентаризації земель та віднести земельні ділянки до відповідної категорії земель, виду цільового призначення земельних ділянок згідно з додатком до цього рішення (справа № 440536446).

2. Департаменту земельних ресурсів виконавчого органу Київської міської ради (Київської міської державної адміністрації) вжити заходів щодо державної реєстрації права комунальної власності територіальної громади міста Києва на земельні ділянки згідно з додатком до цього рішення у порядку, встановленому Законом України «Про державну реєстрацію речових прав на нерухоме майно та їх обтяжень».

3. Контроль за виконанням цього рішення покласти на постійну комісію Київської міської ради з питань архітектури, містобудування та земельних відносин.

Київський міський голова 1

Віталій КЛИЧКО



### Характеристика земельної ділянки сформованої під час інвентаризації (код 82:072:0006)

Земельна ділянка розташована за адресою місто Київ, Печерський район, вул. Лаврська, 33 та відноситься до земель не наданих у власність або користування.

Відповідно до Генерального плану м. Києва та проекту планування його приміської зони на період до 2020 року, затвердженого рішенням Київської міської ради від 28.03.2002 № 370/1804, земельна ділянка за функціональним призначенням належить до територій громадських будівель та споруд (існуючі) частково в межах червоних ліній.

На час обстеження земельної ділянки в натурі (на місцевості) встановлено, що нежитлова будівля (колишня вбиральня), яка на праві приватної власності належить ТОВ «МІСЬКБУДЖИТЛО».

Межа земельної ділянки (код 82:072:0005) сформована з врахуванням межі земельної ділянки зареєстрованої в Державному земельному кадастрі (див. кадастровий план) та фактичного її використання.

Під'їзд до земельної ділянки здійснюється з вул. Лаврська.

Обчислена площа земельної ділянки становить 0,0361 га.

Проведена визначена законодавством процедура встановлення межових знаків (див. відомості про встановлені межові знаки).

Враховуючи вищевикладене, даною технічною документацією із землеустрою щодо інвентаризації земель про земельну ділянку (код 82:072:0006) визначено наступне:

- площа земельної ділянки 0,0361 га;
- категорія земель – 200 – землі житлової та громадської забудови;
- код виду земельних угідь (КВЗУ) – 008.03 – Землі під соціально-культурними об'єктами;
- код виду цільового призначення земельної ділянки (КВЦПЗД) – 03.10 – будівництва та обслуговування адміністративних будинків, офісних будівель компаній, які займаються підприємницькою діяльністю, пов'язаною з отриманням прибутку.

Відповідно до Порядку ведення Державного земельного кадастру, затвердженого постановою Кабінету Міністрів України від 17.10.2012 № 1051, враховуючи дані з містобудівного кадастру (<http://mkk.kga.gov.ua/>), Генерального плану міста Києва, затвердженого рішенням Київської міської ради від 28.03.2002 № 370/1804 та інші нормативні документи, на земельну ділянку встановлені обмеження щодо її використання. Інформація про наявні в межах об'єкта землеустрою обмеження у використанні земель із зазначенням представити встановлених таких обмежень вказана на кадастровому плані земельної ділянки.





## КИЇВСЬКА МІСЬКА РАДА

Терентьєву М. О.  
Положишник В. О.

*Редоренку І. Ю.*

Прошу розглянути проект рішення від 20.09.2024  
№ 08/231- 1439/ПР в установленому порядку.

Тхорику С. М.

Прошу опрацювати в межах компетенції управління.

Омельченко А. В.

Для контролю за проходженням та тиражування.

*Старостенко Т. В.*

Володимир БОНДАРЕНКО

“20” вересня 2024 року  
№ 08/231 – 1439/ПР



УКРАЇНА

ВИКОНАВЧИЙ ОРГАН КИЇВСЬКОЇ МІСЬКОЇ РАДИ  
(КИЇВСЬКА МІСЬКА ДЕРЖАВНА АДМІНІСТРАЦІЯ)

ДЕПАРТАМЕНТ ЗЕМЕЛЬНИХ РЕСУРСІВ

вул. Хреціатик, 32-а, м. Київ, 01001 тел. (044) 202 78 15

Контактний центр міста Києва (044) 15 51 E-mail: [kyivland@kyivcity.gov.ua](mailto:kyivland@kyivcity.gov.ua) Код ЄДРПОУ 26199097

08/231-1439/11P  
20.09.2024

20.09.2024 № 05715-СЛ-71068

Заступнику міського голови-  
секретарю Київської міської ради  
Володимиру БОНДАРЕНКУ

Шановний Володимире Володимировичу!

Департамент земельних ресурсів виконавчого органу Київської міської ради (Київської міської державної адміністрації) відповідно до пункту 3 статті 26 Регламенту Київської міської ради, затвердженого рішенням Київської міської ради від 04.11.2021 № 3135/3176, направляє проєкт рішення Київської міської ради «Про передачу ТОВАРИСТВУ З ОБМЕЖЕНОЮ ВІДПОВІДАЛЬНІСТЮ «МІСЬКБУДЖИТЛО» земельної ділянки в оренду для експлуатації нежитлової будівлі на вул. Лаврській, 33 у Печерському районі міста Києва» (справа № 244189070) для подальшого опрацювання.

Додатки:

- проєкт рішення Київської міської ради до справи № 244189070 на 3 арк. в 1 примірнику;
- пояснювальна записка до справи № 244189070 на 3 арк. в 1 примірнику;
- витяг з бази даних міського земельного кадастру на 1 арк. в 1 примірнику;
- матеріали супутникової фотозйомки на 1 арк. в 1 примірнику;
- матеріали справи № 244189070 на 57 арк. в 1 примірнику.

З повагою

Директор

Валентина ПЕЛИХ

**Текст проєкту рішення у паперовому вигляді відповідає проєкту в електронному вигляді на USB носії.**

**В. о. начальника четвертого відділу  
управління землеустрою та ринку земель  
Департаменту земельних ресурсів  
виконавчого органу Київської міської ради  
(Київської міської державної адміністрації)**



**Оксана ШИНКАРЧУК**