



08/231-1395/ПР  
06.11.2023

# КИЇВСЬКА МІСЬКА РАДА

II СЕСІЯ ІХ СКЛИКАННЯ

## РІШЕННЯ

№ \_\_\_\_\_

**Про затвердження технічних документаций із землеустрою щодо інвентаризації земель**



628765356

Відповідно до статей 9, 20, 79<sup>1</sup>, 83, 122, 186 Земельного кодексу України, статей 35, 57 Закону України «Про землеустрій», Закону України «Про Державний земельний кадастр», Закону України «Про внесення змін до деяких законодавчих актів України щодо розмежування земель державної та комунальної власності», пункту 34 частини першої статті 26 Закону України «Про місцеве самоврядування в Україні», Порядку проведення інвентаризації земель, затвердженого постановою Кабінету Міністрів України від 05 червня 2019 року № 476, Порядку ведення Державного земельного кадастру, затвердженого постановою Кабінету Міністрів України від 17 жовтня 2012 року № 1051, рішення Київської міської ради від 10 вересня 2015 року № 958/1822 «Про інвентаризацію земель міста Києва» та враховуючи, що земельні ділянки зареєстровані в Державному земельному кадастрі, розглянувши технічні документації із землеустрою щодо інвентаризації земель, Київська міська рада

### **ВИРІШИЛА:**

1. Затвердити технічні документації із землеустрою щодо інвентаризації земель та віднести земельні ділянки до відповідної категорії земель, виду цільового призначення земельних ділянок згідно з додатком до цього рішення (справа № 628765356).

2. Департаменту земельних ресурсів виконавчого органу Київської міської ради (Київської міської державної адміністрації) вжити заходів щодо державної реєстрації права комунальної власності територіальної громади м. Києва на земельні ділянки згідно з додатком до цього рішення у порядку, встановленому Законом України «Про державну реєстрацію речових прав на нерухоме майно та їх обтяжень».

3. Контроль за виконанням цього рішення покласти на постійну комісію Київської міської ради з питань архітектури, містопланування та земельних відносин.

Київський міський голова

Віталій КЛИЧКО

**ПОДАННЯ:**

Заступник голови  
Київської міської державної адміністрації  
з питань здійснення самоврядних повноважень

Петро ОЛЕНИЧ

Директор Департаменту земельних ресурсів  
виконавчого органу Київської міської ради  
(Київської міської державної адміністрації)

Валентина ПЕЛИХ

Начальник юридичного управління  
Департаменту земельних ресурсів  
виконавчого органу Київської міської ради  
(Київської міської державної адміністрації)

Дмитро РАДЗІЄВСЬКИЙ

**ПОГОДЖЕНО:**

Постійна комісія Київської міської ради  
з питань архітектури, містопланування  
та земельних відносин

Голова

Михайло ТЕРЕНТЬЄВ

Секретар

Юрій ФЕДОРЕНКО

Начальник управління правового  
забезпечення діяльності  
Київської міської ради

Валентина ПОЛОЖИШНИК



# ПОЯСНЮВАЛЬНА ЗАПИСКА

№ ПЗН-59659 від 31.10.2023

до проекту рішення Київської міської ради:

**Про затвердження технічних документацій із землеустрою  
щодо інвентаризації земель**

До справи  
№ 628765356



## 1. Юридична особа:

Назва	<i>КИЇВСЬКА МІСЬКА РАДА</i>
Перелік засновників (учасників) юридичної особи*	<i>КИЇВСЬКА МІСЬКА РАДА</i> <i>Адреса засновника: м. Київ, Шевченківський район, ВУЛИЦЯ ХРЕЩАТИК, будинок 36</i>
Кінцевий бенефіціарний власник (контролер)	<i>Відсутній</i>
Реєстраційний номер:	<i>від 04.08.2023 № 628765356</i>

**2. Відомості про земельні ділянки:** зазначені у додатку до проекту рішення Київської міської ради.

## 3. Обґрунтування прийняття рішення.

Відповідно до рішення Київської міської ради від 10.09.2015 № 958/1822 «Про інвентаризацію земель міста Києва» та на виконання Міської цільової програми використання та охорони земель міста Києва на 2022-2025 роки, затвердженої рішенням Київської міської ради від 07.10.2021 № 2727/2768, з дотриманням вимог Земельного кодексу України, Закону України «Про землеустрій», Закону України «Про Державний земельний кадастр», Порядку проведення інвентаризації земель, затвердженого постановою Кабінету Міністрів України від 05.06.2019 № 476 та Порядку ведення Державного земельного кадастру, затвердженого постановою Кабінету Міністрів України від 17.10.2012 № 1051, комунальним підприємством «Київський інститут земельних відносин» виконані заходи з розробки технічних документацій із землеустрою щодо інвентаризації земель.

Відповідно до статей 9, 20, 79<sup>1</sup>, 83, 122, 186 Земельного кодексу України, статей 35, 57 Закону України «Про землеустрій» та враховуючи, що земельні ділянки зареєстровані в Державному земельному кадастрі, Департаментом земельних ресурсів виконавчого органу Київської міської ради (Київської міської державної адміністрації) розроблено відповідний проект рішення Київської міської ради.

## 4. Мета прийняття рішення.

Метою прийняття рішення є затвердження технічних документацій із землеустрою щодо інвентаризації земель на території міста Києва для забезпечення формування земель комунальної власності територіальної громади міста Києва та подальшого оформлення прав на них, в тому числі спрощення процедури оформлення прав на землю, підвищення ефективності міського землекористування, збільшення надходжень коштів до міського бюджету від плати за землю, продажу земельних ділянок на земельних торгах та права оренди на них тощо.

**5. Особливі характеристики земельних ділянок:** зазначені у додатку до проекту рішення Київської міської ради.



Технічні документації із землеустрою щодо інвентаризації земель містять інформацію та відомості згідно з пунктом 1<sup>2</sup> Розділу IX «Прикінцеві положення» Закону України «Про землеустрій» надані структурним підрозділом Київської міської державної адміністрації у сфері охорони навколишнього природного середовища (Управлінням екології та природних ресурсів виконавчого органу Київської міської ради (Київської міської державної адміністрації) (кадастрові квартали 69:014, 82:201, 79:120, 90:767), центральним органом виконавчої влади, що реалізує державну політику у сфері охорони культурної спадщини (Міністерством культури України) (кадастрові квартали 82:192, 82:201, 90:767, 85:337), органом охорони культурної спадщини органу виконавчої влади (Департаментом охорони культурної спадщини виконавчого органу Київської міської ради (Київської міської державної адміністрації) (кадастрові квартали 82:192, 82:201, 90:767, 85:337).

#### **6. Стан нормативно-правової бази у даній сфері правового регулювання.**

Загальні засади та порядок проведення інвентаризації земель визначено Земельним кодексом України, Законом України «Про землеустрій», Законом України «Про Державний земельний кадастр», Порядком проведення інвентаризації земель, затвердженого постановою Кабінету Міністрів України від 05.06.2019 № 476 та Порядком ведення Державного земельного кадастру, затвердженого постановою Кабінету Міністрів України від 17.10.2012 № 1051.

Проект рішення не містить інформації з обмеженим доступом у розумінні статті 6 Закону України «Про доступ до публічної інформації».

Проект рішення не стосується прав і соціальної захищеності осіб з інвалідністю та не матиме впливу на життєдіяльність цієї категорії.

#### **7. Фінансово-економічне обґрунтування.**

Реалізація рішення не потребує додаткових витрат міського бюджету.

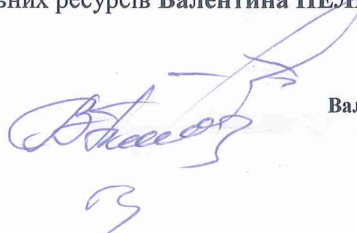
#### **8. Прогноз соціально-економічних та інших наслідків прийняття рішення.**

Наслідками прийняття розробленого проекту рішення стане:

- реалізація зацікавленою особою своїх прав щодо використання земельної ділянки;
- підвищення ефективності міського землекористування;
- збільшення надходжень коштів до міського бюджету від плати за землю, продажу земельних ділянок та права оренди землі тощо.

Доповідач: директор Департаменту земельних ресурсів **Валентина ПЕЛИХ**

Директор Департаменту земельних ресурсів



Валентина ПЕЛИХ

*Валентина*

Додаток  
до рішення Київської міської ради  
від №

Порядковий номер	Ресстраційний номер справи	Назва технічної документації із землеустрою	Кадастровий номер земельної ділянки	Площа земельної ділянки, га	Адреса	Категорія земель	Код виду цільового призначення, назва
1	515652189	Технічна документація із землеустрою щодо інвентаризації земель на території кадастрового кварталу 82:201 в межах бульвару Лесі Українки у Печерському районі м. Києва	8000000000:82:201:0002	0,6631	бульвар Лесі Українки, Печерський район, місто Київ	Землі промисловості, транспорту, електронних комунікацій, енергетики, оборони та іншого призначення	12.04 Для розміщення та експлуатації будівель і споруд автомобільного транспорту та дорожнього господарства
			8000000000:82:201:0001	0,1603	бульвар Лесі Українки, Печерський район, місто Київ	Землі рекреаційного призначення	07.08 Земельні ділянки загального користування, які використовуються як зелені насадження загального користування
			8000000000:76:042:0004	0,0683	вулиця Басейна, Печерський район, місто Київ	Землі промисловості, транспорту, електронних комунікацій, енергетики, оборони та іншого призначення	12.13 Земельні ділянки загального користування, які використовуються як вулиці, майдани, проїзди, дороги, набережні
2	625175258	Технічна документація із землеустрою щодо інвентаризації земель на території кадастрового кварталу 82:198 обмеженого бульв. Лесі Українки, вул. Задніпровського Михайла, вул. Генерала Алмазова у Печерському районі м. Києва	8000000000:82:198:0005	0,0129	вулиця Генерала Алмазова, Печерський район, місто Київ	Землі промисловості, транспорту, електронних комунікацій, енергетики, оборони та іншого призначення	14.02 Для розміщення, будівництва, експлуатації та обслуговування будівель і споруд об'єктів передачі електричної енергії
			8000000000:82:198:0009	0,0548	бульвар Лесі Українки, Печерський район, місто Київ	Землі житлової та громадської забудови	03.20 Земельні ділянки загального користування, які використовуються як внутрішньоквартальні проїзди, пішохідні зони
			8000000000:82:198:0010	0,1498	бульвар Лесі Українки, Печерський район, місто Київ	Землі житлової та громадської забудови	02.09 Для будівництва і обслуговування паркінгів та автостоянок на землях житлової та громадської забудови
			8000000000:82:198:0011	0,4842	бульвар Лесі Українки, вулиця Задніпровського Михайла, Печерський район, місто Київ	Землі промисловості, транспорту, електронних комунікацій, енергетики, оборони та іншого призначення	12.13 Земельні ділянки загального користування, які використовуються як вулиці, майдани, проїзди, дороги, набережні
			8000000000:82:198:0013	0,0468	вулиця Генерала Алмазова, Печерський район, місто Київ	Землі житлової та громадської забудови	03.20 Земельні ділянки загального користування, які використовуються як внутрішньоквартальні проїзди, пішохідні зони
			8000000000:82:198:0014	0,0084	бульвар Лесі Українки, Печерський район, місто Київ	Землі промисловості, транспорту, електронних комунікацій, енергетики, оборони та іншого призначення	12.07 Для розміщення та експлуатації будівель і споруд міського електротранспорту
			8000000000:82:198:0015	1,3408	бульвар Лесі Українки, 26, Печерський район, місто Київ	Землі житлової та громадської забудови	03.15 Для будівництва та обслуговування інших будівель громадської забудови



3	552752043	Технічна документація із землеустрою щодо інвентаризації земель на території кадастрового кварталу 69:014 обмеженого проспектом Перемоги та вулицями Гетьмана Вадима, Гарматною у Солом'янському районі м. Києва	8000000000:69:014:0018	24,1302	проспект Перемоги, 49/2, вулиця Гетьмана Вадима, 2-4, Солом'янський район, місто Київ	Землі промисловості, транспорту, електронних комунікацій, енергетики, оборони та іншого призначення	11.02 Для розміщення та експлуатації основних, підсобних і допоміжних будівель та споруд підприємств переробної, машинобудівної та іншої промисловості
			8000000000:69:014:0017	0,6777	проспект Перемоги, вулиця Гетьмана Вадима, Солом'янський район, місто Київ	Землі промисловості, транспорту, електронних комунікацій, енергетики, оборони та іншого призначення	12.13 Земельні ділянки загального користування, які використовуються як вулиці, майдани, проїзди, дороги, набережні
			8000000000:69:014:0009	0,1630	вулиця Гарматна, Солом'янський район, місто Київ	Землі промисловості, транспорту, електронних комунікацій, енергетики, оборони та іншого призначення	12.04 Для розміщення та експлуатації будівель і споруд автомобільного транспорту та дорожнього господарства
			8000000000:69:014:0012	0,4687	вулиця Гарматна, Солом'янський район, місто Київ	Землі промисловості, транспорту, електронних комунікацій, енергетики, оборони та іншого призначення	12.04 Для розміщення та експлуатації будівель і споруд автомобільного транспорту та дорожнього господарства
			8000000000:69:014:0011	0,0010	вулиця Гетьмана Вадима, Солом'янський район, місто Київ	Землі природно-заповідного та іншого природоохоронного призначення	04.10 Для збереження та використання пам'яток природи
			8000000000:69:014:0008	0,0960	проспект Перемоги, 49/2 літ. "Л", Солом'янський район, місто Київ	Землі промисловості, транспорту, електронних комунікацій, енергетики, оборони та іншого призначення	11.02 Для розміщення та експлуатації основних, підсобних і допоміжних будівель та споруд підприємств переробної, машинобудівної та іншої промисловості
			8000000000:69:014:0016	0,6251	вулиця Гарматна, проспект Перемоги, Солом'янський район, місто Київ	Землі промисловості, транспорту, електронних комунікацій, енергетики, оборони та іншого призначення	12.04 Для розміщення та експлуатації будівель і споруд автомобільного транспорту та дорожнього господарства
			8000000000:69:014:0014	0,4488	проспект Перемоги, 49/2, Солом'янський район, місто Київ	Землі промисловості, транспорту, електронних комунікацій, енергетики, оборони та іншого призначення	14.02 Для розміщення, будівництва, експлуатації та обслуговування будівель і споруд об'єктів передачі електричної енергії
			8000000000:69:014:0052	1,7100	проспект Берестейський, 49/2, Солом'янський район, місто Київ	Землі промисловості, транспорту, електронних комунікацій, енергетики, оборони та іншого призначення	11.02 Для розміщення та експлуатації основних, підсобних і допоміжних будівель та споруд підприємств переробної, машинобудівної та іншої промисловості
			8000000000:69:014:0021	0,2155	проспект Берестейський, 49/2, вулиця Гетьмана Вадима, 6, Солом'янський район, місто Київ	Землі промисловості, транспорту, електронних комунікацій, енергетики, оборони та іншого призначення	11.02 Для розміщення та експлуатації основних, підсобних і допоміжних будівель та споруд підприємств переробної, машинобудівної та іншої промисловості



Технічна документація із землеустрою щодо інвентаризації земель на території кадастрового кварталу 79:120 обмеженого проспектом Лобановського Валерія, вулицею Фрометівською, вулицею Володимира Брожка, Фрометівським узвозом у Голосіївському районі м. Києва	8000000000:79:120:0003	0,2136	узвіз Фрометівський, Голосіївський район, місто Київ	Землі промисловості, транспорту, електронних комунікацій, енергетики, оборони та іншого призначення	12.04 Для розміщення та експлуатації будівель і споруд автомобільного транспорту та дорожнього господарства
	8000000000:79:120:0004	0,0246	вулиця Брожка Володимира, Голосіївський район, місто Київ	Землі промисловості, транспорту, електронних комунікацій, енергетики, оборони та іншого призначення	12.04 Для розміщення та експлуатації будівель і споруд автомобільного транспорту та дорожнього господарства
	8000000000:79:120:0006	0,0219	вулиця Брожка Володимира, Голосіївський район, місто Київ	Землі промисловості, транспорту, електронних комунікацій, енергетики, оборони та іншого призначення	12.13 Земельні ділянки загального користування, які використовуються як вулиці, майдани, проїзди, дороги, набережні
	8000000000:79:120:0008	0,3491	проспект Лобановського Валерія, Голосіївський район, місто Київ	Землі промисловості, транспорту, електронних комунікацій, енергетики, оборони та іншого призначення	12.13 Земельні ділянки загального користування, які використовуються як вулиці, майдани, проїзди, дороги, набережні
	8000000000:79:120:0015	0,3400	вулиця Брожка Володимира, Голосіївський район, місто Київ	Землі промисловості, транспорту, електронних комунікацій, енергетики, оборони та іншого призначення	12.04 Для розміщення та експлуатації будівель і споруд автомобільного транспорту та дорожнього господарства
	8000000000:79:120:0016	0,1141	провулок Ясинуватський, Голосіївський район, місто Київ	Землі промисловості, транспорту, електронних комунікацій, енергетики, оборони та іншого призначення	12.04 Для розміщення та експлуатації будівель і споруд автомобільного транспорту та дорожнього господарства
	8000000000:79:120:0017	0,0358	вулиця Фрометівська, Голосіївський район, місто Київ	Землі промисловості, транспорту, електронних комунікацій, енергетики, оборони та іншого призначення	12.13 Земельні ділянки загального користування, які використовуються як вулиці, майдани, проїзди, дороги, набережні
	8000000000:79:120:0020	0,0849	вулиця Фрометівська, Голосіївський район, місто Київ	Землі промисловості, транспорту, електронних комунікацій, енергетики, оборони та іншого призначення	12.13 Земельні ділянки загального користування, які використовуються як вулиці, майдани, проїзди, дороги, набережні
	8000000000:79:120:0021	0,0847	вулиця Брожка Володимира, Голосіївський район, місто Київ	Землі промисловості, транспорту, електронних комунікацій, енергетики, оборони та іншого призначення	12.13 Земельні ділянки загального користування, які використовуються як вулиці, майдани, проїзди, дороги, набережні
	8000000000:79:120:0025	0,0136	узвіз Фрометівський, Голосіївський район, місто Київ	Землі промисловості, транспорту, електронних комунікацій, енергетики, оборони та іншого призначення	12.13 Земельні ділянки загального користування, які використовуються як вулиці, майдани, проїзди, дороги, набережні
	8000000000:79:120:0026	0,0089	вулиця Фрометівська, Голосіївський район, місто Київ	Землі промисловості, транспорту, електронних комунікацій, енергетики, оборони та іншого призначення	12.13 Земельні ділянки загального користування, які використовуються як вулиці, майдани, проїзди, дороги, набережні
	8000000000:79:120:0028	0,0105	вулиця Брожка Володимира, Голосіївський район, місто Київ	Землі промисловості, транспорту, електронних комунікацій, енергетики, оборони та іншого призначення	12.13 Земельні ділянки загального користування, які використовуються як вулиці, майдани, проїзди, дороги, набережні

			8000000000:79:120:0030	0,0030	узвіз Фрометівський, Голосіївський район, місто Київ	Землі водного фонду	10.01 Для експлуатації та догляду за водними об'єктами
			8000000000:79:078:0017	0,0076	вулиця Фрометівська, Голосіївський район, місто Київ	Землі промисловості, транспорту, електронних комунікацій, енергетики, оборони та іншого призначення	12.13 Земельні ділянки загального користування, які використовуються як вулиці, майдани, проїзди, дороги, набережні
5	700913520	Технічна документація із землеустрою щодо інвентаризації земель на території кадастрового кварталу 72:281 на пл. Севастопольській у Солом'янському районі м. Києва	8000000000:72:281:0010	0,8907	площа Севастопольська, Солом'янський район, місто Київ	Землі промисловості, транспорту, електронних комунікацій, енергетики, оборони та іншого призначення	12.04 Для розміщення та експлуатації будівель і споруд автомобільного транспорту та дорожнього господарства
6	315297217	Технічна документація із землеустрою щодо інвентаризації земель на території кадастрового кварталу 79:351 обмеженого вул. Кайсарова, вул. Смольна, вул. Амурська, вул. Максимовича Михайла та пров. Охтирський у Голосіївському районі м. Києва	8000000000:79:351:0001	0,1812	вулиця Максимовича Михайла, 2, Голосіївський район, місто Київ	Землі промисловості, транспорту, електронних комунікацій, енергетики, оборони та іншого призначення	11.02 Для розміщення та експлуатації основних, підсобних і допоміжних будівель та споруд підприємств переробної, машинобудівної та іншої промисловості
			8000000000:79:351:0002	0,0208	провулок Охтирський, Голосіївський район, місто Київ	Землі промисловості, транспорту, електронних комунікацій, енергетики, оборони та іншого призначення	12.13 Земельні ділянки загального користування, які використовуються як вулиці, майдани, проїзди, дороги, набережні
			8000000000:79:351:0004	0,1080	вулиця Максимовича Михайла, 4, Голосіївський район, місто Київ	Землі житлової та громадської забудови	03.10 Для будівництва та обслуговування адміністративних будинків, офісних будівель компаній, які займаються підприємницькою діяльністю, пов'язаною з отриманням прибутку
			8000000000:79:351:0006	1,4444	вулиця Теслярська, 6, Голосіївський район, місто Київ	Землі житлової та громадської забудови	02.06 Для колективного гаражного будівництва
			8000000000:79:351:0009	0,0099	вулиця Амурська, 8, Голосіївський район, місто Київ	Землі промисловості, транспорту, електронних комунікацій, енергетики, оборони та іншого призначення	14.02 Для розміщення, будівництва, експлуатації та обслуговування будівель і споруд об'єктів передачі електричної енергії
			8000000000:79:351:0010	0,1281	вулиця Теслярська, Голосіївський район, місто Київ	Землі промисловості, транспорту, електронних комунікацій, енергетики, оборони та іншого призначення	12.04 Для розміщення та експлуатації будівель і споруд автомобільного транспорту та дорожнього господарства
			8000000000:79:351:0011	0,5870	вулиця Кайсарова, вулиця Смольна, Голосіївський район, місто Київ	Землі промисловості, транспорту, електронних комунікацій, енергетики, оборони та іншого призначення	12.04 Для розміщення та експлуатації будівель і споруд автомобільного транспорту та дорожнього господарства



			8000000000:79:351:0012	0,8803	вулиця Кайсарова, вулиця Смольна, вулиця Амурська, вулиця Максимовича Михайла, провулок Охтирський, Голосіївський район, місто Київ	Землі промисловості, транспорту, електронних комунікацій, енергетики, оборони та іншого призначення	12.13 Земельні ділянки загального користування, які використовуються як вулиці, майдани, проїзди, дороги, набережні
			8000000000:79:351:0013	6,7973	вулиця Максимовича Михайла, 2, Голосіївський район, місто Київ	Землі промисловості, транспорту, електронних комунікацій, енергетики, оборони та іншого призначення	11.02 Для розміщення та експлуатації основних, підсобних і допоміжних будівель та споруд підприємств переробної, машинобудівної та іншої промисловості
			8000000000:79:351:0014	0,0438	вулиця Теслярська, Голосіївський район, місто Київ	Землі промисловості, транспорту, електронних комунікацій, енергетики, оборони та іншого призначення	12.13 Земельні ділянки загального користування, які використовуються як вулиці, майдани, проїзди, дороги, набережні
			8000000000:79:351:0015	0,0269	вулиця Максимовича Михайла, Голосіївський район, місто Київ	Землі промисловості, транспорту, електронних комунікацій, енергетики, оборони та іншого призначення	12.13 Земельні ділянки загального користування, які використовуються як вулиці, майдани, проїзди, дороги, набережні
			8000000000:79:351:0017	0,0306	вулиця Теслярська, Голосіївський район, місто Київ	Землі промисловості, транспорту, електронних комунікацій, енергетики, оборони та іншого призначення	12.13 Земельні ділянки загального користування, які використовуються як вулиці, майдани, проїзди, дороги, набережні
			8000000000:79:351:0018	1,5528	вулиця Амурська, 8, Голосіївський район, місто Київ	Землі житлової та громадської забудови	03.13 Для будівництва та обслуговування будівель закладів побутового обслуговування
			8000000000:79:351:0020	0,5632	вулиця Смольна, 7 Голосіївський район, місто Київ	Землі промисловості, транспорту, електронних комунікацій, енергетики, оборони та іншого призначення	11.02 Для розміщення та експлуатації основних, підсобних і допоміжних будівель та споруд підприємств переробної, машинобудівної та іншої промисловості
			8000000000:79:351:0021	0,0136	вулиця Кайсарова, Голосіївський район, місто Київ	Землі промисловості, транспорту, електронних комунікацій, енергетики, оборони та іншого призначення	12.13 Земельні ділянки загального користування, які використовуються як вулиці, майдани, проїзди, дороги, набережні
7	499524761	Технічна документація із землеустрою щодо інвентаризації земель на території кадастрового кварталу 90:767 в межах річки Коник, обмеженого островом Жуків у Голосіївському районі м. Києва	8000000000:90:767:0001	18,1442	річка Коник, Голосіївський район, місто Київ	Землі водного фонду	10.01 Для експлуатації та догляду за водними об'єктами



Технічна документація із землеустрою щодо інвентаризації земель на території кадастрового кварталу 72:052 обмеженого провулком Кривоноса Максима, вулицями Кривоноса Максима, Братів Зерових та Преображенською у Солом'янському районі м. Києва	8000000000:72:052:0012	0,1341	вулиця Преображенська, 15, Солом'янський район, місто Київ	Землі житлової та громадської забудови	03.07 Для будівництва та обслуговування будівель торгівлі
	8000000000:72:052:0014	0,4210	вулиця Братів Зерових, 2а, Солом'янський район, місто Київ	Землі житлової та громадської забудови	02.03 Для будівництва і обслуговування багатоквартирного житлового будинку
	8000000000:72:052:0004	0,1186	вулиця Преображенська, 7, Солом'янський район, місто Київ	Землі рекреаційного призначення	07.08 Земельні ділянки загального користування, які використовуються як зелені насадження загального користування
	8000000000:72:052:0018	0,0138	вулиця Кривоноса Максима, 11, Солом'янський район, місто Київ	Землі промисловості, транспорту, електронних комунікацій, енергетики, оборони та іншого призначення	14.02 Для розміщення, будівництва, експлуатації та обслуговування будівель і споруд об'єктів передачі електричної енергії
	8000000000:72:052:0013	0,0475	вулиця Преображенська, Солом'янський район, місто Київ	Землі житлової та громадської забудови	02.12 Земельні ділянки загального користування, які використовуються як внутрішньоквартальні проїзди, пішохідні зони
	8000000000:72:052:0007	0,1519	вулиця Преображенська, вулиця Кривоноса Максима, провулок Кривоноса Максима, Солом'янський район, місто Київ	Землі промисловості, транспорту, електронних комунікацій, енергетики, оборони та іншого призначення	12.13 Земельні ділянки загального користування, які використовуються як вулиці, майдани, проїзди, дороги, набережні
	8000000000:72:052:0010	0,3074	вулиця Преображенська, вулиця Кривоноса Максима, провулок Кривоноса Максима, Солом'янський район, місто Київ	Землі промисловості, транспорту, електронних комунікацій, енергетики, оборони та іншого призначення	12.04 Для розміщення та експлуатації будівель і споруд автомобільного транспорту та дорожнього господарства
	8000000000:72:052:0011	0,0247	вулиця Кривоноса Максима, Солом'янський район, місто Київ	Землі житлової та громадської забудови	02.12 Земельні ділянки загального користування, які використовуються як внутрішньоквартальні проїзди, пішохідні зони
	8000000000:72:052:0005	0,0292	вулиця Преображенська, Солом'янський район, місто Київ	Землі промисловості, транспорту, електронних комунікацій, енергетики, оборони та іншого призначення	12.13 Земельні ділянки загального користування, які використовуються як вулиці, майдани, проїзди, дороги, набережні
	8000000000:72:052:0002	0,0461	вулиця Кривоноса Максима, Солом'янський район, місто Київ	Землі промисловості, транспорту, електронних комунікацій, енергетики, оборони та іншого призначення	12.13 Земельні ділянки загального користування, які використовуються як вулиці, майдани, проїзди, дороги, набережні
8000000000:72:052:0003	0,0172	вулиця Кривоноса Максима, Солом'янський район, місто Київ	Землі промисловості, транспорту, електронних комунікацій, енергетики, оборони та іншого призначення	12.13 Земельні ділянки загального користування, які використовуються як вулиці, майдани, проїзди, дороги, набережні	

			8000000000:72:052:0017	0,0487	вулиця Братів Зерових, провулок Кривоноса Максима, Солом'янський район, місто Київ	Землі житлової та громадської забудови	02.12 Земельні ділянки загального користування, які використовуються як внутрішньоквартальні проїзди, пішохідні зони
			8000000000:72:052:0019	0,5756	вулиця Братів Зерових, 4/6, Солом'янський район, місто Київ	Землі житлової та громадської забудови	02.03 Для будівництва і обслуговування багатоквартирного житлового будинку
			8000000000:72:052:0020	0,6565	вулиця Преображенська, 7, вулиця Кривоноса Максима, 7, 11, Солом'янський район, місто Київ	Землі житлової та громадської забудови	02.10 Для будівництва і обслуговування багатоквартирного житлового будинку з об'єктами торгово-розважальної та ринкової інфраструктури
9	629795218	Технічна документація із землеустрою щодо інвентаризації земель на території кадастрового кварталу 69:018 обмеженого вулицею Радищева та провулком Радищева у Солом'янському районі м. Києва	8000000000:69:018:0010	0,4291	провулок Радищева, Солом'янський район, місто Київ	Землі промисловості, транспорту, електронних комунікацій, енергетики, оборони та іншого призначення	12.01 Для розміщення та експлуатації будівель і споруд залізничного транспорту
			8000000000:69:018:0011	0,0088	вулиця Радищева, Солом'янський район, місто Київ	Землі промисловості, транспорту, електронних комунікацій, енергетики, оборони та іншого призначення	12.13 Земельні ділянки загального користування, які використовуються як вулиці, майдани, проїзди, дороги, набережні
			8000000000:69:018:0009	0,4808	вулиця Радищева, провулок Радищева, Солом'янський район, місто Київ	Землі промисловості, транспорту, електронних комунікацій, енергетики, оборони та іншого призначення	12.13 Земельні ділянки загального користування, які використовуються як вулиці, майдани, проїзди, дороги, набережні
10	687345290	Технічна документація із землеустрою щодо інвентаризації земель на території кадастрового кварталу 85:337 обмеженого вул. Межигірською, вул. Введенською, вул. Костянтинівською та вул.Оболонською у Подільському районі м. Києва	8000000000:85:337:0005	0,6688	вулиця Костянтинівська, 44, 36, вулиця Введенська, 15, Подільський район, місто Київ	Землі житлової та громадської забудови	02.10 Для будівництва і обслуговування багатоквартирного житлового будинку з об'єктами торгово-розважальної та ринкової інфраструктури
			8000000000:85:337:0006	0,2783	вулиця Оболонська, 12, Подільський район, місто Київ	Землі житлової та громадської забудови	02.10 Для будівництва і обслуговування багатоквартирного житлового будинку з об'єктами торгово-розважальної та ринкової інфраструктури
			8000000000:85:337:0007	0,0234	вулиця Введенська, Подільський район, місто Київ	Землі житлової та громадської забудови	02.12 Земельні ділянки загального користування, які використовуються як внутрішньоквартальні проїзди, пішохідні зони
			8000000000:85:337:0008	0,5797	вулиця Межигірська, 43, Подільський район, місто Київ	Землі житлової та громадської забудови	02.10 Для будівництва і обслуговування багатоквартирного житлового будинку з об'єктами торгово-розважальної та ринкової інфраструктури
			8000000000:85:337:0010	0,0042	вулиця Введенська, Подільський район, місто Київ	Землі житлової та громадської забудови	02.12 Земельні ділянки загального користування, які використовуються як внутрішньоквартальні проїзди, пішохідні зони

		8000000000:85:337:0011	0,2790	вулиця Межигірська, вулиця Введенська, вулиця Костянтинівська, вулиця Оболонська, Подільський район, місто Київ	Землі промисловості, транспорту, електронних комунікацій, енергетики, оборони та іншого призначення	12.04 Для розміщення та експлуатації будівель і споруд автомобільного транспорту та дорожнього господарства
		8000000000:85:337:0012	0,1455	вулиця Межигірська, Подільський район, місто Київ	Землі промисловості, транспорту, електронних комунікацій, енергетики, оборони та іншого призначення	12.04 Для розміщення та експлуатації будівель і споруд автомобільного транспорту та дорожнього господарства
		8000000000:85:337:0013	0,1953	вулиця Оболонська, 12 Подільський район, місто Київ	Землі рекреаційного призначення	07.08 Земельні ділянки загального користування, які використовуються як зелені насадження загального користування
		8000000000:85:337:0014	0,1514	вулиця Введенська, Подільський район, місто Київ	Землі промисловості, транспорту, електронних комунікацій, енергетики, оборони та іншого призначення	12.04 Для розміщення та експлуатації будівель і споруд автомобільного транспорту та дорожнього господарства
			70,0971			

Київський міський голова

Віталій КЛИЧКО





№ з/п	Кад. номер	Код цільового призначення	Площа (га)
1	0002	12.04	0,6631
2	0001	07.08	0,1603
	Разом		0,8234

Умовні позначення:

— Межі земельних ділянок

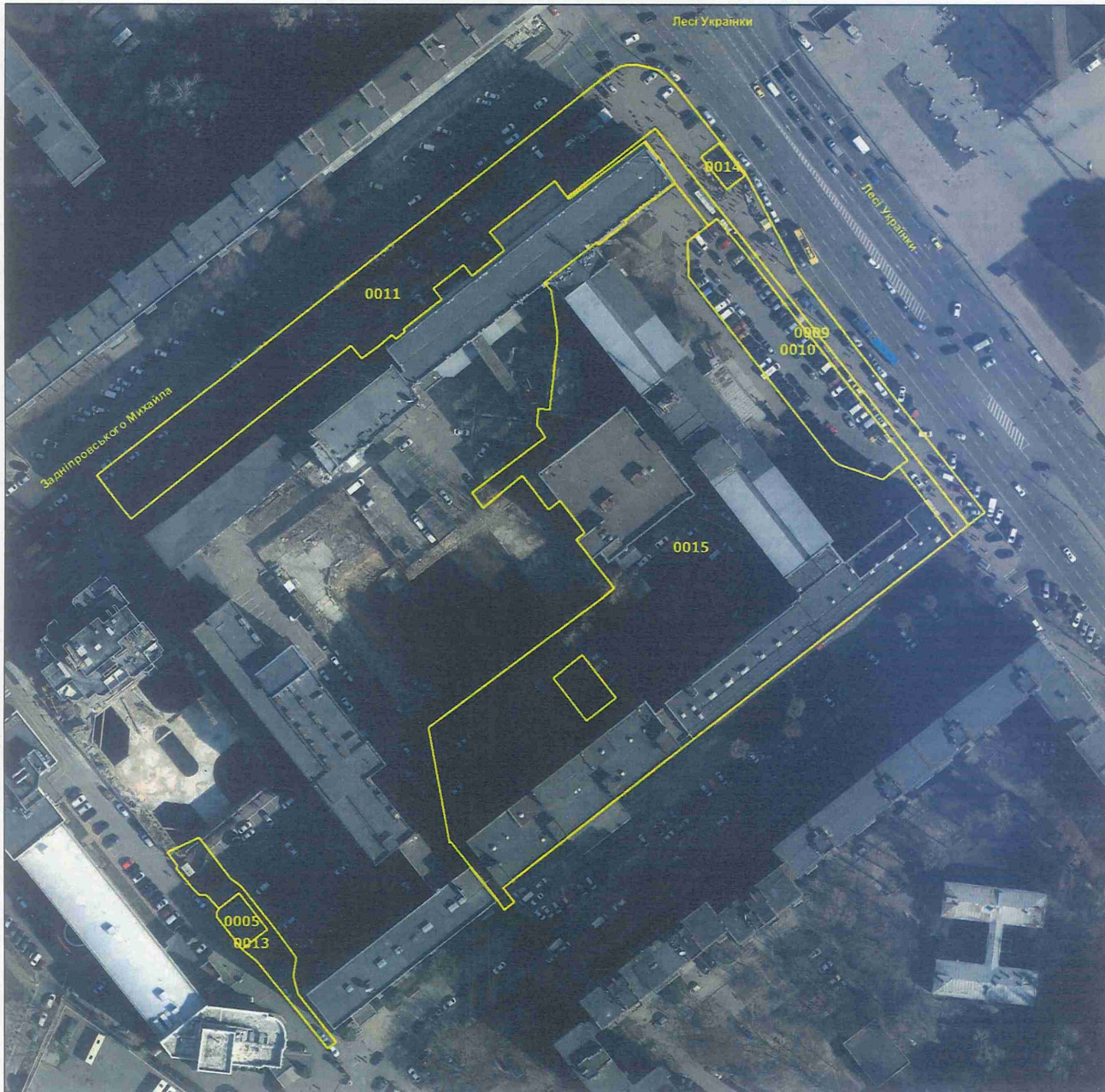


№ з/п	Кад. номер	Код цільового призначення	Площа (га)
1	0004	12.13	0,0683
	Разом		0,0683

Умовні позначення:

— Межі земельних ділянок





№ з/п	Кад. номер	Код цільового призначення	Площа (га)
1	0005	14.02	0,0129
2	0009	03.20	0,0548
3	0010	02.09	0,1498
4	0011	12.13	0,4842
5	0013	03.20	0,0468
6	0014	12.07	0,0084
7	0015	03.15	1,3408
	Разом		2,0977

Умовні позначення:

— Межі земельних ділянок





№ з/п	Кад. номер	Код цільового призначення	Площа (га)
1	0018	11.02	24,1302
2	0017	12.13	0,6777
3	0009	12.04	0,1630
4	0012	12.04	0,4687
5	0011	04.10	0,0010
6	0008	11.02	0,0960
7	0016	12.04	0,6251
8	0014	14.02	0,4488
9	0052	11.02	1,7100
10	0021	11.02	0,2155
	Разом		28,5360

Умовні позначення:

— Межі земельних ділянок





№ з/п	Кад. номер	Код цільового призначення	Площа (га)
1	0003	12.04	0,2136
2	0004	12.04	0,0246
3	0006	12.13	0,0219
4	0008	12.13	0,3491
5	0015	12.04	0,3400
6	0016	12.04	0,1141
7	0017	12.13	0,0358
8	0020	12.13	0,0849
9	0021	12.13	0,0847
10	0025	12.13	0,0136
11	0026	12.13	0,0089
12	0028	12.13	0,0105
13	0030	10.01	0,0030
	Разом		1,3047

Умовні позначення:

— Межі земельних ділянок



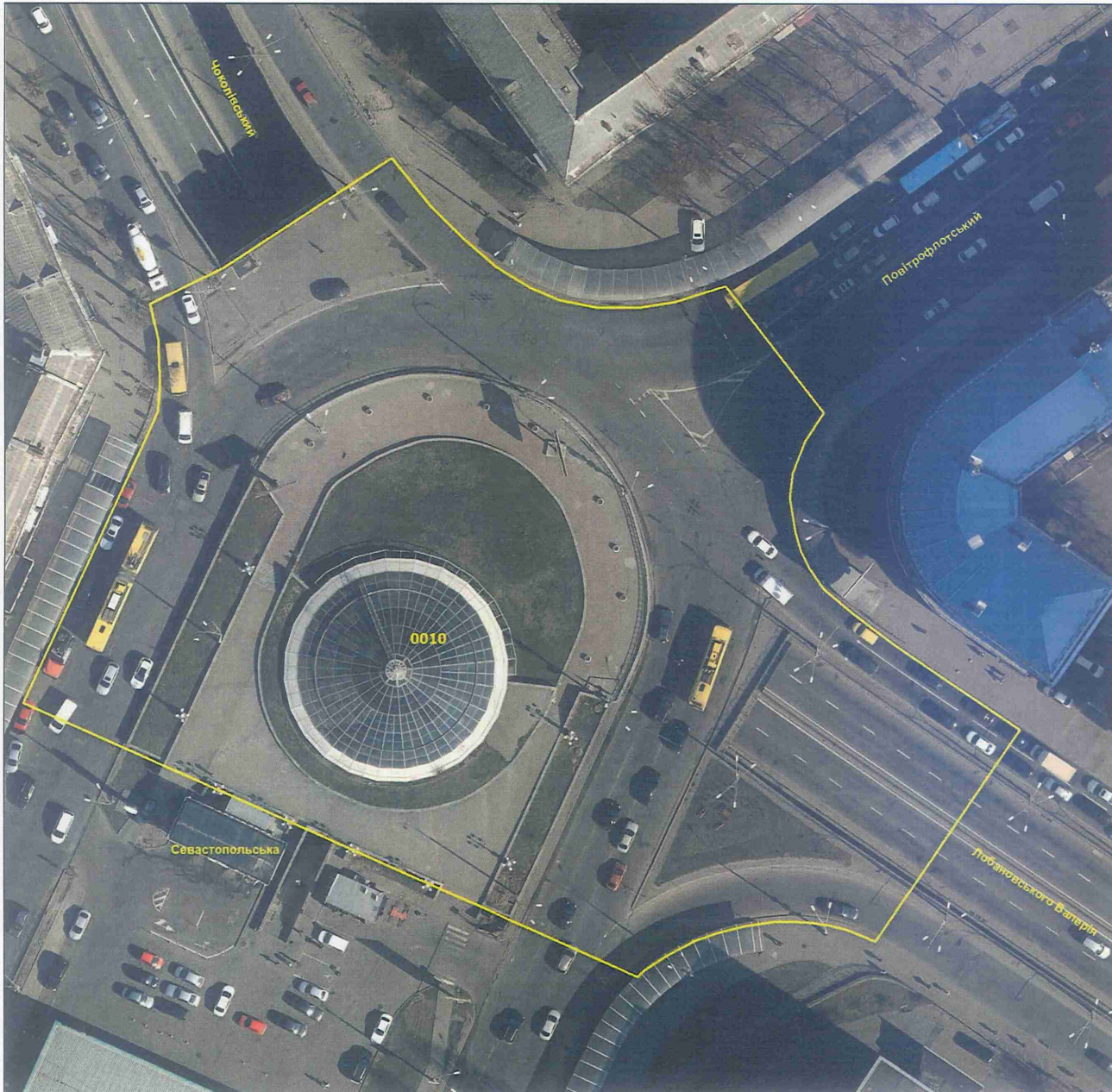


№ з/п	Кад. номер	Код цільового призначення	Площа (га)
1	0017	12.13	0,0076
	Разом		0,0076

Умовні позначення:

— Межі земельних ділянок





№ з/п	Кад. номер	Код цільового призначення	Площа (га)
1	0010	12.04	0,8907
	Разом		0,8907

Умовні позначення:

— Межі земельних ділянок





Умовні позначення:

— Межі земельних ділянок

№ з/п	Кад. номер	Код цільового призначення	Площа (га)
1	0004	03.10	0,1080
2	0018	03.13	1,5528
3	0002	12.13	0,0208
4	0006	02.06	1,4444
5	0009	14.02	0,0099
6	0010	12.04	0,1281
7	0011	12.04	0,5870
8	0012	12.13	0,8803
9	0013	11.02	6,7973
10	0014	12.13	0,0438
11	0015	12.13	0,0269
12	0017	12.13	0,0306
13	0020	11.02	0,5632
14	0021	12.13	0,0136
15	0001	11.02	0,1812
	Разом		12,38796



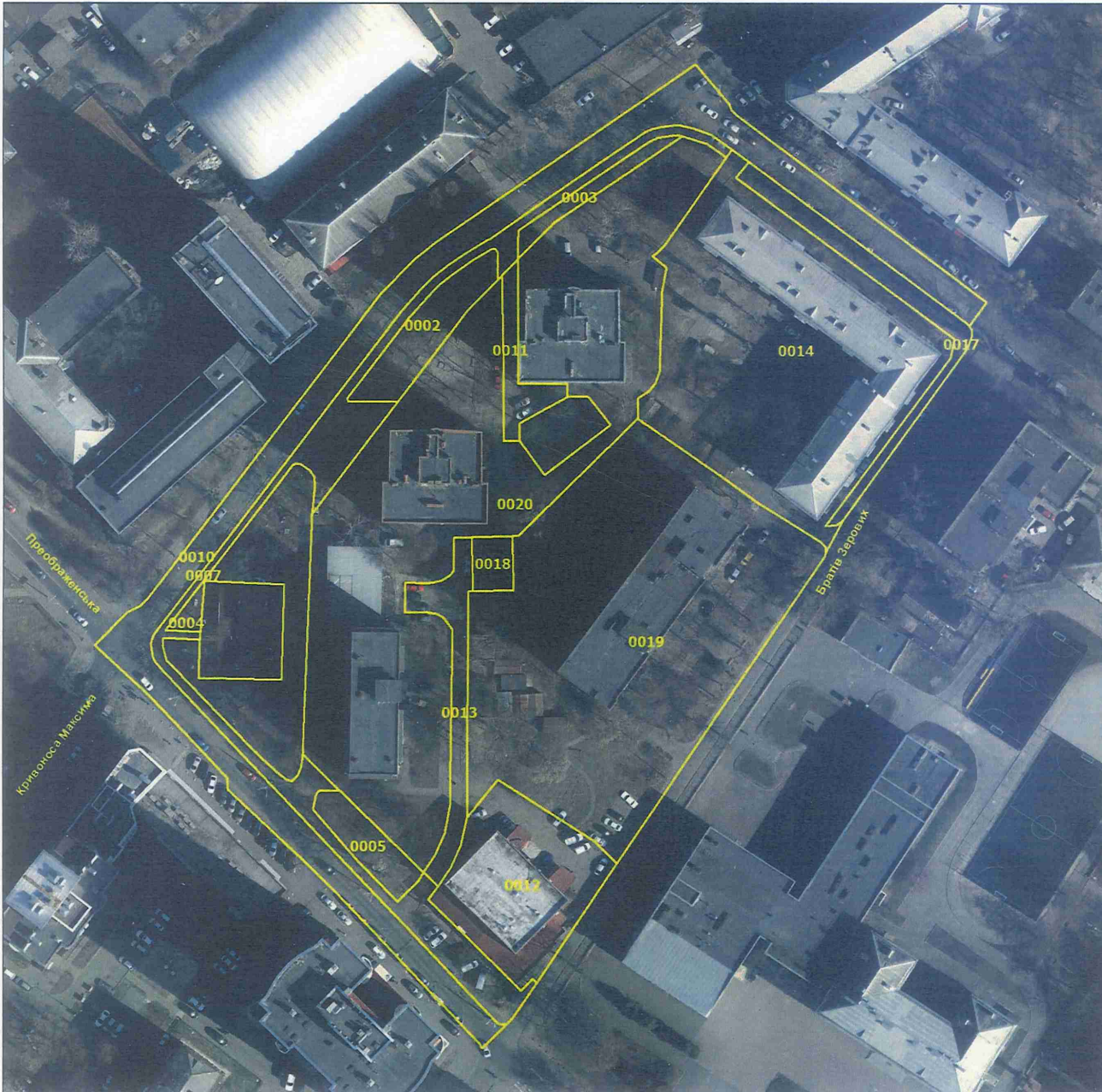


№ з/п	Кад. номер	Код цільового призначення	Площа (га)
1	0001	10.01	18,1442
	Разом		18,1442

Умовні позначення:

— Межі земельних ділянок





№ з/п	Кад. номер	Код цільового призначення	Площа (га)
1	0003	12.13	0,0172
2	0012	03.07	0,1341
3	0014	02.03	0,4210
4	0004	07.08	0,1187
5	0018	14.02	0,0138
6	0013	02.12	0,0475
7	0007	12.13	0,1519
8	0010	12.04	0,3074
9	0011	02.12	0,0247
10	0005	12.13	0,0292
11	0002	12.13	0,0461
12	0017	02.12	0,0487
13	0019	02.03	0,5756
14	0020	02.10	0,6565
	Разом		2,5924

Умовні позначення:

— Межі земельних ділянок



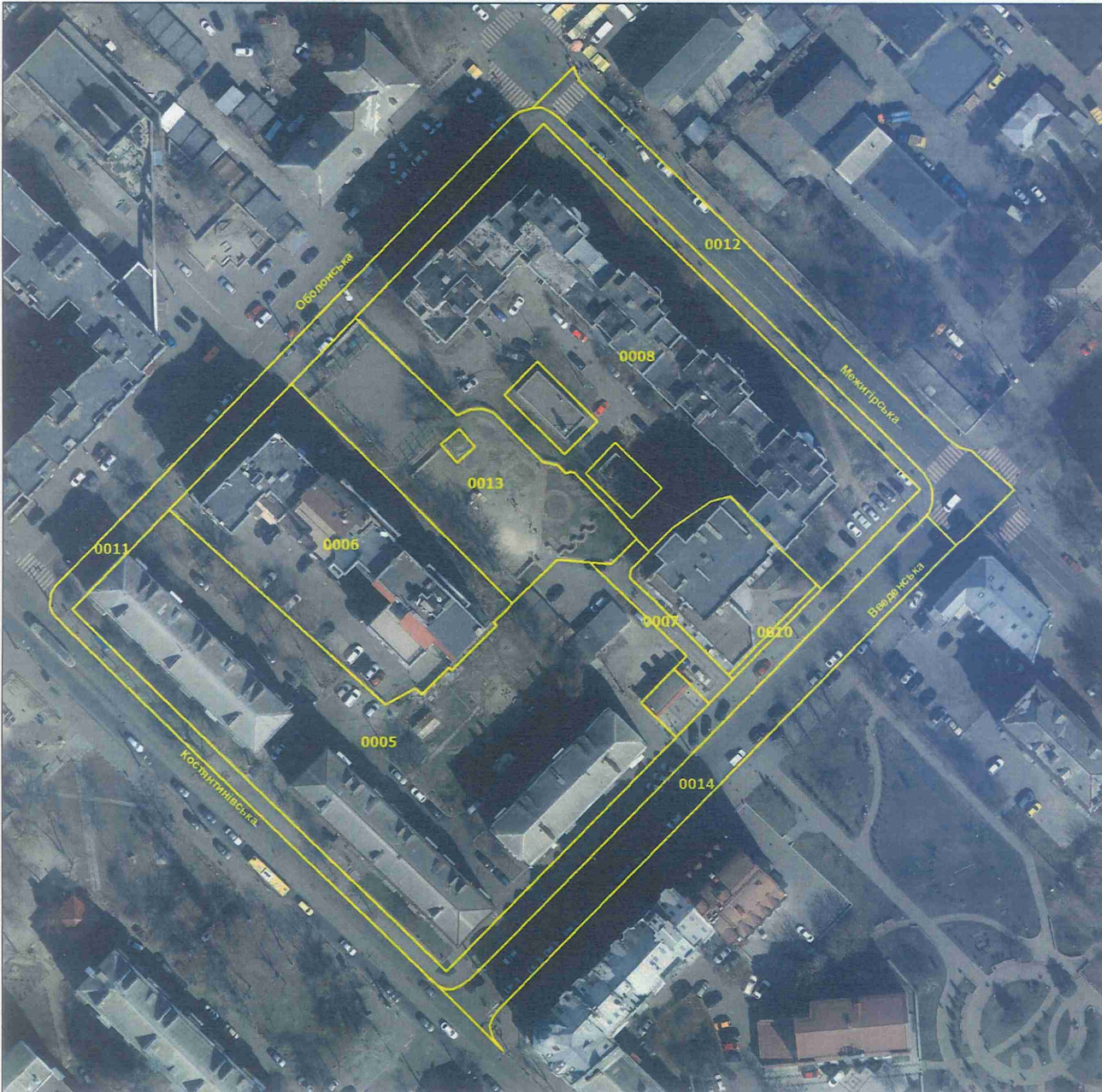


№ з/п	Кад. номер	Код цільового призначення	Площа (га)
1	0010	12.01	0,4291
2	0011	12.13	0,0088
3	0009	12.13	0,4808
	Разом		0,9187

Умовні позначення:

— Межі земельних ділянок





№ з/п	Кад. номер	Код цільового призначення	Площа (га)
1	0005	02.10	0,6688
2	0006	02.10	0,2783
3	0007	02.12	0,0234
4	0008	02.10	0,5797
5	0010	02.12	0,0042
6	0011	12.04	0,2790
7	0012	12.04	0,1455
8	0014	12.04	0,1514
9	0013	07.08	0,1953
	Разом		2,3256

Умовні позначення:

— Межі земельних ділянок



Заступник міського голови –  
секретар Київської міської ради

---

Терентьеву М. О.  
Положишник В. О.

*Москалю Д. Д.*

Прошу розглянути проєкт рішення від 06.11.2023  
№ 08/231 - 1395/ПР в установленому порядку.

Омельченко А. В.

Для контролю за проходженням та тиражування.

*Трокошіву В. В.*

Володимир БОНДАРЕНКО

“06” листопада 2023 року  
№ 08/231 - 1395/ПР



08/231-1395/ПР  
06.11.2023



УКРАЇНА

ВИКОНАВЧИЙ ОРГАН КИЇВСЬКОЇ МІСЬКОЇ РАДИ  
(КИЇВСЬКА МІСЬКА ДЕРЖАВНА АДМІНІСТРАЦІЯ)

ДЕПАРТАМЕНТ ЗЕМЕЛЬНИХ РЕСУРСІВ

вул. Хрещатик, 32-а, м. Київ, 01001 тел. (044) 202 78 15  
Контактний центр міста Києва (044) 15 51 E-mail: [kyivland@kyivcity.gov.ua](mailto:kyivland@kyivcity.gov.ua) Код ЄДРПОУ 26199097

06.11.2023 № 05245-CP-59659

Заступнику міського голови-  
секретарю Київської міської ради  
Володимиру БОНДАРЕНКУ

Шановний Володимире Володимировичу!

Департамент земельних ресурсів виконавчого органу Київської міської ради (Київської міської державної адміністрації) відповідно до пункту 3 статті 26 Регламенту Київської міської ради, затвердженого рішенням Київської міської ради від 04.11.2021 № 3135/3176, направляє проект рішення Київської міської ради «Про затвердження технічних документацій із землеустрою щодо інвентаризації земель» (справа-контейнер **628765356**) для подальшого опрацювання.

Додатки:

- проект рішення Київської міської ради «Про затвердження технічних документацій із землеустрою щодо інвентаризації земель» (628765356) на 11 арк. в 1 прим.;
- пояснювальна записка на 2 арк. в 1 прим.;
- оригінал технічної документації із землеустрою щодо інвентаризації земель (справа № 515652189) 1 книга в 1 прим.;
- оригінал технічної документації із землеустрою щодо інвентаризації земель (справа № 625175258) 1 книга в 1 прим.;
- оригінал технічної документації із землеустрою щодо інвентаризації земель (справа № 552752043) 1 книга в 1 прим.;
- оригінал технічної документації із землеустрою щодо інвентаризації земель (справа № 365244098) 1 книга в 1 прим.;
- оригінал технічної документації із землеустрою щодо інвентаризації земель (справа № 700913520) 1 книга в 1 прим.;

- оригінал технічної документації із землеустрою щодо інвентаризації земель (справа № 315297217) 1 книга в 1 прим.;
- оригінал технічної документації із землеустрою щодо інвентаризації земель (справа № 499524761) 1 книга в 1 прим.;
- оригінал технічної документації із землеустрою щодо інвентаризації земель (справа № 345242314) 1 книга в 1 прим.;
- оригінал технічної документації із землеустрою щодо інвентаризації земель (справа № 629795218) 1 книга в 1 прим.;
- оригінал технічної документації із землеустрою щодо інвентаризації земель (справа № 687345290) 1 книга в 1 прим.
- витяги з бази даних Міського земельного кадастру на 10 арк. в 1 прим.;
- матеріали супутникової фотозйомки на 12 арк. в 1 прим.

З повагою

Директор



Валентина ПЕЛИХ