



08/231-1314/ПР
19.10.2023

КИЇВСЬКА МІСЬКА РАДА

II СЕСІЯ IX СКЛИКАННЯ

РІШЕННЯ

№ _____

Про затвердження технічних документаций із землеустрою щодо інвентаризації земель



315388437

Відповідно до статей 9, 20, 79¹, 83, 122, 186 Земельного кодексу України, статей 35, 57 Закону України «Про землеустрій», Закону України «Про Державний земельний кадастр», Закону України «Про внесення змін до деяких законодавчих актів України щодо розмежування земель державної та комунальної власності», пункту 34 частини першої статті 26 Закону України «Про місцеве самоврядування в Україні», Порядку проведення інвентаризації земель, затвердженого постановою Кабінету Міністрів України від 05 червня 2019 року № 476, Порядку ведення Державного земельного кадастру, затвердженого постановою Кабінету Міністрів України від 17 жовтня 2012 року № 1051, рішення Київської міської ради від 10 вересня 2015 року № 958/1822 «Про інвентаризацію земель міста Києва» та враховуючи, що земельні ділянки зареєстровані в Державному земельному кадастрі, розглянувши технічні документації із землеустрою щодо інвентаризації земель, Київська міська рада

ВИРІШИЛА:

1. Затвердити технічні документації із землеустрою щодо інвентаризації земель та віднести земельні ділянки до відповідної категорії земель, виду цільового призначення земельних ділянок згідно з додатком до цього рішення (справа № 315388437).

2. Департаменту земельних ресурсів виконавчого органу Київської міської ради (Київської міської державної адміністрації) вжити заходів щодо державної реєстрації права комунальної власності територіальної громади м. Києва на земельні ділянки згідно з додатком до цього рішення у порядку, встановленому Законом України «Про державну реєстрацію речових прав на нерухоме майно та їх обтяжень».

3. Контроль за виконанням цього рішення покласти на постійну комісію Київської міської ради з питань архітектури, містопланування та земельних відносин.

Київський міський голова

Віталій КЛИЧКО

ПОДАННЯ:

Заступник голови
Київської міської державної адміністрації
з питань здійснення самоврядних повноважень


Петро ОЛЕНИЧ

Директор Департаменту земельних ресурсів
виконавчого органу Київської міської ради
(Київської міської державної адміністрації)


Валентина ПЕЛИХ

В.О. Начальник юридичного управління
Департаменту земельних ресурсів
виконавчого органу Київської міської ради
(Київської міської державної адміністрації)


Дмитро РАДЗІЄВСЬКИЙ

ПОГОДЖЕНО:

Постійна комісія Київської міської ради
з питань архітектури, містопланування
та земельних відносин

Голова

Михайло ТЕРЕНТЬЄВ

Секретар

Юрій ФЕДОРЕНКО

Начальник управління правового
забезпечення діяльності
Київської міської ради

Валентина ПОЛОЖИШНИК

ПОЯСНЮВАЛЬНА ЗАПИСКА

№ ПЗН-58948 від 03.10.2023

до проекту рішення Київської міської ради:

**Про затвердження технічних документацій із землеустрою
щодо інвентаризації земель**

До справи
№ 315388437



1. Юридична особа:

Назва	<i>КИЇВСЬКА МІСЬКА РАДА</i>
Перелік засновників (учасників) юридичної особи	<i>КИЇВСЬКА МІСЬКА РАДА м. Київ, Шевченківський р-н, вул. Хрещатик, буд. 36</i>
Кінцевий бенефіціарний власник (контролер)	<i>відсутній</i>
Реєстраційний номер:	<i>від 07.06.2023 № 315388437</i>

2. Відомості про земельні ділянки: зазначені у додатку до проекту рішення Київської міської ради.

3. Обґрунтування прийняття рішення.

Відповідно до рішення Київської міської ради від 10.09.2015 № 958/1822 «Про інвентаризацію земель міста Києва» та на виконання Міської цільової програми використання та охорони земель міста Києва на 2022-2025 роки, затвердженої рішенням Київської міської ради від 07.10.2021 № 2727/2768, з дотриманням вимог Земельного кодексу України, Закону України «Про землеустрій», Закону України «Про Державний земельний кадастр», Порядку проведення інвентаризації земель, затвердженого постановою Кабінету Міністрів України від 05.06.2019 № 476 та Порядку ведення Державного земельного кадастру, затвердженого постановою Кабінету Міністрів України від 17.10.2012 № 1051, комунальним підприємством «Київський інститут земельних відносин» виконані заходи з розробки технічних документацій із землеустрою щодо інвентаризації земель.

Відповідно до статей 9, 20, 79¹, 83, 122, 186 Земельного кодексу України, статей 35, 57 Закону України «Про землеустрій» та враховуючи, що земельні ділянки зареєстровані в Державному земельному кадастрі, Департаментом земельних ресурсів виконавчого органу Київської міської ради (Київської міської державної адміністрації) розроблено відповідний проект рішення Київської міської ради.

4. Мета прийняття рішення.

Метою прийняття рішення є затвердження технічних документацій із землеустрою щодо інвентаризації земель на території міста Києва для забезпечення формування земель комунальної власності територіальної громади міста Києва та подальшого оформлення прав на них, в тому числі спрощення процедури оформлення прав на землю, підвищення ефективності міського землекористування, збільшення надходжень коштів до міського бюджету від плати за землю, продажу земельних ділянок на земельних торгах та права оренди на них тощо.

5. Особливі характеристики земельних ділянок: зазначені у додатку до проекту рішення Київської міської ради.

Технічні документації із землеустрою щодо інвентаризації земель містять інформацію та відомості згідно з пунктом 1² Розділу IX «Прикінцеві положення» Закону України «Про землеустрій» надані центральним органом виконавчої влади, що реалізує державну політику у сфері охорони культурної спадщини (Міністерством культури України) (кадастрові

квартали 91:105, 85:169, 85:129, 85:207, 85:386), органом охорони культурної спадщини органу виконавчої влади (Департаментом охорони культурної спадщини виконавчого органу Київської міської ради (Київської міської державної адміністрації)) (кадастрові квартали 91:105, 85:169, 85:129, 85:207, 85:386).

6. Стан нормативно-правової бази у даній сфері правового регулювання.

Загальні засади та порядок проведення інвентаризації земель визначено Земельним кодексом України, Законом України «Про землеустрій», Законом України «Про Державний земельний кадастр», Порядком проведення інвентаризації земель, затвердженого постановою Кабінету Міністрів України від 05.06.2019 № 476 та Порядком ведення Державного земельного кадастру, затвердженого постановою Кабінету Міністрів України від 17.10.2012 № 1051.

Проект рішення не містить інформації з обмеженим доступом у розумінні статті 6 Закону України «Про доступ до публічної інформації».

Проект рішення не стосується прав і соціальної захищеності осіб з інвалідністю та не матиме впливу на життєдіяльність цієї категорії.

7. Фінансово-економічне обґрунтування.

Реалізація рішення не потребує додаткових витрат міського бюджету.

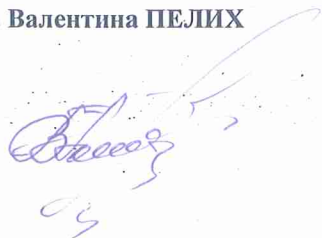
8. Прогноз соціально-економічних та інших наслідків прийняття рішення.

Наслідками прийняття розробленого проекту рішення стане:

- реалізація зацікавленою особою своїх прав щодо використання земельної ділянки;
- підвищення ефективності міського землекористування;
- збільшення надходжень коштів до міського бюджету від плати за землю, продажу земельних ділянок та права оренди землі тощо.

Доповідач: директор Департаменту земельних ресурсів **Валентина ПЕЛИХ**

Директор Департаменту земельних ресурсів



Валентина ПЕЛИХ

Додаток
до рішення Київської міської ради
від _____ № _____

Порядковий номер	Реєстраційний номер справи	Назва технічної документації із землеустрою	Кадастровий номер земельної ділянки	Площа земельної ділянки, га	Адреса	Категорія земель	Код виду цільового призначення, назва
1	679615257	Технічна документація із землеустрою щодо інвентаризації земель на території кадастрового кварталу 78:152, обмеженого вулицею Новокостянтинівська, вулицею Тульчинська, вулицею Гулаків-Артемівських, вулицею Хвойки Вікентія у Оболонському районі м. Києва	8000000000:78:152:0008	0,1607	вулиця Хвойки Вікентія, 21, літ. "Б", Оболонський район, місто Київ	Землі промисловості, транспорту, електронних комунікацій, енергетики, оборони та іншого призначення	11.02 Для розміщення та експлуатації основних, підсобних і допоміжних будівель та споруд підприємств переробної, машинобудівної та іншої промисловості
			8000000000:78:152:0009	0,3648	вулиця Тульчинська, Оболонський район, місто Київ	Землі промисловості, транспорту, електронних комунікацій, енергетики, оборони та іншого призначення	12.13 Земельні ділянки загального користування, які використовуються як вулиці, майдани, проїзди, дороги, набережні
			8000000000:78:152:0005	0,5421	вулиця Хвойки Вікентія, вулиця Гулаків-Артемівських, Оболонський район, місто Київ	Землі промисловості, транспорту, електронних комунікацій, енергетики, оборони та іншого призначення	12.04 Для розміщення та експлуатації будівель і споруд автомобільного транспорту та дорожнього господарства
			8000000000:78:705:0100	0,2190	вулиця Гулаків-Артемівських, Оболонський район, місто Київ	Землі промисловості, транспорту, електронних комунікацій, енергетики, оборони та іншого призначення	12.13 Земельні ділянки загального користування, які використовуються як вулиці, майдани, проїзди, дороги, набережні
			8000000000:78:152:0006	0,6888	вулиця Новокостянтинівська, вулиця Хвойки Вікентія, вулиця Гулаків-Артемівських, Оболонський район, місто Київ	Землі промисловості, транспорту, електронних комунікацій, енергетики, оборони та іншого призначення	12.13 Земельні ділянки загального користування, які використовуються як вулиці, майдани, проїзди, дороги, набережні
2	435521467	Технічна документація із землеустрою щодо інвентаризації земель на території кадастрового кварталу 75:710 обмеженого вулицею Робітничя у Святошинському районі м. Києва	8000000000:75:710:0005	3,4560	вулиця Робітничя, Святошинський район, місто Київ	Землі промисловості, транспорту, електронних комунікацій, енергетики, оборони та іншого призначення	12.01 Для розміщення та експлуатації будівель і споруд залізничного транспорту
			8000000000:75:710:0001	1,2889	вулиця Робітничя, Святошинський район, місто Київ	Землі промисловості, транспорту, електронних комунікацій, енергетики, оборони та іншого призначення	12.01 Для розміщення та експлуатації будівель і споруд залізничного транспорту
			8000000000:75:710:0007	0,5272	вулиця Робітничя, Святошинський район, місто Київ	Землі промисловості, транспорту, електронних комунікацій, енергетики, оборони та іншого призначення	12.01 Для розміщення та експлуатації будівель і споруд залізничного транспорту
			8000000000:75:710:0003	0,8410	вулиця Робітничя, Святошинський район, місто Київ	Землі промисловості, транспорту, електронних комунікацій, енергетики, оборони та іншого призначення	12.01 Для розміщення та експлуатації будівель і споруд залізничного транспорту
			8000000000:75:710:0008	1,0291	вулиця Робітничя, Святошинський район, місто Київ	Землі промисловості, транспорту, електронних комунікацій, енергетики, оборони та іншого призначення	12.04 Для розміщення та експлуатації будівель і споруд автомобільного транспорту та дорожнього господарства
			8000000000:75:710:0009	0,3487	вулиця Робітничя, Святошинський район, місто Київ	Землі промисловості, транспорту, електронних комунікацій, енергетики, оборони та іншого призначення	12.04 Для розміщення та експлуатації будівель і споруд автомобільного транспорту та дорожнього господарства
			8000000000:75:710:0010	0,1061	вулиця Робітничя, Святошинський район, місто Київ	Землі промисловості, транспорту, електронних комунікацій, енергетики, оборони та іншого призначення	12.04 Для розміщення та експлуатації будівель і споруд автомобільного транспорту та дорожнього господарства
3	395262152	Технічна документація із землеустрою щодо інвентаризації земель на території кадастрового кварталу 91:105 обмеженого вул. Юрія Ілленка, пров. Герцена та міжквартальними проїздами у Шевченківському районі	8000000000:91:105:0055	0,4448	вулиця Юрія Ілленка, 50, Шевченківський район, місто Київ	Землі промисловості, транспорту, електронних комунікацій, енергетики, оборони та іншого призначення	12.04 Для розміщення та експлуатації будівель і споруд автомобільного транспорту та дорожнього господарства
			8000000000:91:105:0012	0,0052	вулиця Юрія Ілленка, 46, Шевченківський район, місто Київ	Землі промисловості, транспорту, електронних комунікацій, енергетики, оборони та іншого призначення	11.04 Для розміщення та експлуатації основних, підсобних і допоміжних будівель та споруд технічної інфраструктури (виробництва та розподілення газу, постачання пари та гарячої води, збирання, очищення та розподілення води)

м. Києва

			8000000000:91:105:0013	0,0096	вулиця Юрія Ілленка, 46, Шевченківський район, місто Київ	Землі промисловості, транспорту, електронних комунікацій, енергетики, оборони та іншого призначення	14.02 Для розміщення, будівництва, експлуатації та обслуговування будівель і споруд об'єктів передачі електричної енергії
			8000000000:91:105:0007	0,0174	вулиця Юрія Ілленка, 46, Шевченківський район, місто Київ	Землі промисловості, транспорту, електронних комунікацій, енергетики, оборони та іншого призначення	14.02 Для розміщення, будівництва, експлуатації та обслуговування будівель і споруд об'єктів передачі електричної енергії
			8000000000:91:105:0004	11,3514	вулиця Юрія Ілленка, 42, Шевченківський район, місто Київ	Землі житлової та громадської забудови	03.05 Для будівництва та обслуговування будівель закладів культурно-просвітницького обслуговування
			8000000000:91:105:0014	0,0428	вулиця Юрія Ілленка, 52а, Шевченківський район, місто Київ	Землі житлової та громадської забудови	03.20 Земельні ділянки загального користування, які використовуються як внутрішньоквартальні проїзди, пішохідні зони
			8000000000:91:105:0003	0,0589	вулиця Юрія Ілленка, Шевченківський район, місто Київ	Землі житлової та громадської забудови	03.20 Земельні ділянки загального користування, які використовуються як внутрішньоквартальні проїзди, пішохідні зони
			8000000000:91:105:0022	0,0161	вулиця Юрія Ілленка, Шевченківський район, місто Київ	Землі промисловості, транспорту, електронних комунікацій, енергетики, оборони та іншого призначення	12.13 Земельні ділянки загального користування, які використовуються як вулиці, майдани, проїзди, дороги, набережні
			8000000000:91:105:0019	0,0349	вулиця Юрія Ілленка, Шевченківський район, місто Київ	Землі промисловості, транспорту, електронних комунікацій, енергетики, оборони та іншого призначення	12.13 Земельні ділянки загального користування, які використовуються як вулиці, майдани, проїзди, дороги, набережні
			8000000000:91:105:0009	0,5196	вулиця Юрія Ілленка, Шевченківський район, місто Київ	Землі промисловості, транспорту, електронних комунікацій, енергетики, оборони та іншого призначення	12.13 Земельні ділянки загального користування, які використовуються як вулиці, майдани, проїзди, дороги, набережні
			8000000000:91:105:0021	0,0618	вулиця Юрія Ілленка, 42, Шевченківський район, місто Київ	Землі житлової та громадської забудови	03.15 Для будівництва та обслуговування інших будівель громадської забудови
			8000000000:91:105:0017	0,0055	вулиця Юрія Ілленка, 42, Шевченківський район, місто Київ	Землі промисловості, транспорту, електронних комунікацій, енергетики, оборони та іншого призначення	13.01 Для розміщення та експлуатації об'єктів і споруд телекомунікацій
			8000000000:91:105:0006	0,0249	вулиця Юрія Ілленка, 42, Шевченківський район, місто Київ	Землі промисловості, транспорту, електронних комунікацій, енергетики, оборони та іншого призначення	13.01 Для розміщення та експлуатації об'єктів і споруд телекомунікацій
4	702474528	Технічна документація із землеустрою щодо інвентаризації земель на території кадастрового кварталу 75:121 обмеженого вулицями Смиренка, Булгакова та проспектом Корольова Академіка у Святошинському районі м. Києва	8000000000:75:121:0013	3,7075	вулиця Булгакова, 2, 2А, 4, 4А, 8, 8А, Святошинський район, місто Київ	Землі житлової та громадської забудови	02.03 Для будівництва і обслуговування багатоквартирного житлового будинку
			8000000000:75:121:0028	0,7686	вулиця Булгакова, Святошинський район, місто Київ	Землі рекреаційного призначення	07.08 Земельні ділянки загального користування, які використовуються як зелені насадження загального користування
			8000000000:75:121:0030	0,1223	вулиця Булгакова, Святошинський район, місто Київ	Землі житлової та громадської забудови	02.12 Земельні ділянки загального користування, які використовуються як внутрішньоквартальні проїзди, пішохідні зони
			8000000000:75:121:0020	0,3962	вулиця Смиренка, 17А, Святошинський район, місто Київ	Землі житлової та громадської забудови	03.07 Для будівництва та обслуговування будівель торгівлі
			8000000000:75:121:0026	0,3428	вулиця Булгакова, 18, Святошинський район, місто Київ	Землі житлової та громадської забудови	02.10 Для будівництва і обслуговування багатоквартирного житлового будинку з об'єктами торгово-розважальної та ринкової інфраструктури
			8000000000:75:121:0019	0,0146	вулиця Смиренка, 17, Святошинський район, місто Київ	Землі промисловості, транспорту, електронних комунікацій, енергетики, оборони та іншого призначення	14.02 Для розміщення, будівництва, експлуатації та обслуговування будівель і споруд об'єктів передачі електричної енергії
			8000000000:75:121:0008	0,0153	вулиця Смиренка, 19, Святошинський район, місто Київ	Землі промисловості, транспорту, електронних комунікацій, енергетики, оборони та іншого призначення	14.02 Для розміщення, будівництва, експлуатації та обслуговування будівель і споруд об'єктів передачі електричної енергії

8000000000:75:121:0018	0,0142	вулиця Смиренка, 25а, Святошинський район, місто Київ	Землі промисловості, транспорту, електронних комунікацій, енергетики, оборони та іншого призначення	14.02 Для розміщення, будівництва, експлуатації та обслуговування будівель і споруд об'єктів передачі електричної енергії
8000000000:75:121:0032	0,1329	вулиця Смиренка, 17, Святошинський район, місто Київ	Землі житлової та громадської забудови	03.12 Для будівництва та обслуговування будівель закладів комунального обслуговування
8000000000:75:121:1017	0,2577	вулиця Булгакова, 12, Святошинський район, місто Київ	Землі житлової та громадської забудови	03.10 Для будівництва та обслуговування адміністративних будинків, офісних будівель компаній, які займаються підприємницькою діяльністю, пов'язаною з отриманням прибутку
8000000000:75:121:0036	0,1043	вулиця Смиренка, Святошинський район, місто Київ	Землі житлової та громадської забудови	02.12 Земельні ділянки загального користування, які використовуються як внутрішньоквартальні проїзди, пішохідні зони
8000000000:75:121:0022	0,0094	проспект Корольова Академіка, 24, Святошинський район, місто Київ	Землі промисловості, транспорту, електронних комунікацій, енергетики, оборони та іншого призначення	11.04 Для розміщення та експлуатації основних, підсобних і допоміжних будівель та споруд технічної інфраструктури (виробництва та розподілення газу, постачання пари та гарячої води, збирання, очищення та розподілення води)
8000000000:75:121:0009	0,2875	вулиця Смиренка, 19, Святошинський район, місто Київ	Землі житлової та громадської забудови	02.03 Для будівництва і обслуговування багатоквартирного житлового будинку
8000000000:75:121:0006	0,2354	вулиця Смиренка, 21, Святошинський район, місто Київ	Землі житлової та громадської забудови	02.10 Для будівництва і обслуговування багатоквартирного житлового будинку з об'єктами торгово-розважальної та ринкової інфраструктури
8000000000:75:121:0023	1,1780	вулиця Булгакова, Святошинський район, місто Київ	Землі промисловості, транспорту, електронних комунікацій, енергетики, оборони та іншого призначення	12.04 Для розміщення та експлуатації будівель і споруд автомобільного транспорту та дорожнього господарства
8000000000:75:121:0031	1,0112	вулиця Смиренка, 23, Святошинський район, місто Київ	Землі житлової та громадської забудови	02.10 Для будівництва і обслуговування багатоквартирного житлового будинку з об'єктами торгово-розважальної та ринкової інфраструктури
8000000000:75:121:0037	2,1523	вулиця Смиренка, проспект Корольова Академіка, Святошинський район, місто Київ	Землі промисловості, транспорту, електронних комунікацій, енергетики, оборони та іншого призначення	12.13 Земельні ділянки загального користування, які використовуються як вулиці, майдани, проїзди, дороги, набережні
8000000000:75:121:0012	0,5300	вулиця Смиренка, між будинками 27 і 29, Святошинський район, місто Київ	Землі рекреаційного призначення	07.08 Земельні ділянки загального користування, які використовуються як зелені насадження загального користування
8000000000:75:121:0011	0,2020	вулиця Булгакова, 12, Святошинський район, місто Київ	Землі рекреаційного призначення	07.08 Земельні ділянки загального користування, які використовуються як зелені насадження загального користування
8000000000:75:121:0027	0,8811	вулиця Булгакова, Святошинський район, місто Київ	Землі промисловості, транспорту, електронних комунікацій, енергетики, оборони та іншого призначення	12.13 Земельні ділянки загального користування, які використовуються як вулиці, майдани, проїзди, дороги, набережні
8000000000:75:121:0033	0,2129	вулиця Смиренка, Святошинський район, місто Київ	Землі житлової та громадської забудови	02.12 Земельні ділянки загального користування, які використовуються як внутрішньоквартальні проїзди, пішохідні зони
8000000000:75:121:0014	5,1513	вулиця Смиренка, 25, 25А, 27, 29, 31, проспект Корольова Академіка будинок 24, 24А, Святошинський район, місто Київ	Землі житлової та громадської забудови	02.03 Для будівництва і обслуговування багатоквартирного житлового будинку
8000000000:75:121:0035	0,3991	вулиця Булгакова, 16, Святошинський район, місто Київ	Землі житлової та громадської забудови	02.10 Для будівництва і обслуговування багатоквартирного житлового будинку з об'єктами торгово-розважальної та ринкової інфраструктури

			8000000000:75:121:0015	0,5183	вулиця Булгакова, Святошинський район, місто Київ	Землі водного фонду	10.01 Для експлуатації та догляду за водними об'єктами
			8000000000:75:121:0007	0,0338	вулиця Симиренка, Святошинський район, місто Київ	Землі історико-культурного призначення	08.01 Для забезпечення охорони об'єктів культурної спадщини
			8000000000:75:121:0029	0,2088	вулиця Булгакова, Святошинський район, місто Київ	Землі водного фонду	10.02 Для облаштування та догляду за прибережними захисними смугами
			8000000000:75:121:0016	0,4342	проспект Корольова Академіка, Святошинський район, місто Київ	Землі промисловості, транспорту, електронних комунікацій, енергетики, оборони та іншого призначення	12.13 Земельні ділянки загального користування, які використовуються як вулиці, майдани, проїзди, дороги, набережні
			8000000000:75:121:0024	0,5936	вулиця Булгакова, 6, 6А, Святошинський район, місто Київ	Землі житлової та громадської забудови	02.03 Для будівництва і обслуговування багатоквартирного житлового будинку
			8000000000:75:121:0025	0,2756	вулиця Симиренка, Святошинський район, місто Київ	Землі житлової та громадської забудови	02.10 Для будівництва і обслуговування багатоквартирного житлового будинку з об'єктами торгово-розважальної та ринкової інфраструктури
5	315299563	Технічна документація із землеустрою щодо інвентаризації земель на території кадастрового кварталу 85:169 обмеженого вул. Осиповського, вул. Вітряні Гори, вул. Червонопільською та пров. Бестужева Олександра у Подільському районі м. Києва	8000000000:85:169:0001	0,1669	вулиця Вітряні Гори, 1, Подільський район, місто Київ	Землі житлової та громадської забудови	02.10 Для будівництва і обслуговування багатоквартирного житлового будинку з об'єктами торгово-розважальної та ринкової інфраструктури
			8000000000:85:169:0017	1,0768	вулиця Вітряні Гори, 3, 17, Подільський район, місто Київ	Землі житлової та громадської забудови	02.10 Для будівництва і обслуговування багатоквартирного житлового будинку з об'єктами торгово-розважальної та ринкової інфраструктури
			8000000000:85:169:0011	0,0135	провулок Бестужева Олександра, 11, Подільський район, місто Київ	Землі промисловості, транспорту, електронних комунікацій, енергетики, оборони та іншого призначення	11.04 Для розміщення та експлуатації основних, підсобних і допоміжних будівель та споруд технічної інфраструктури (виробництва та розподілення газу, постачання пари та гарячої води, збирання, очищення та розподілення води)
			8000000000:85:169:0009	0,3748	вулиця Осиповського, 9, Подільський район, місто Київ	Землі житлової та громадської забудови	02.10 Для будівництва і обслуговування багатоквартирного житлового будинку з об'єктами торгово-розважальної та ринкової інфраструктури
			8000000000:85:169:0016	0,0718	вулиця Вітряні Гори, 21/7, Подільський район, місто Київ	Землі житлової та громадської забудови	03.07 Для будівництва та обслуговування будівель торгівлі
			8000000000:85:169:0008	0,8689	провулок Бестужева Олександра, 13, 15, 17, 19, Подільський район, місто Київ	Землі житлової та громадської забудови	02.03 Для будівництва і обслуговування багатоквартирного житлового будинку
			8000000000:85:169:0018	0,4580	вулиця Вітряні Гори, 21/7, Подільський район, місто Київ	Землі житлової та громадської забудови	02.03 Для будівництва і обслуговування багатоквартирного житлового будинку
			8000000000:85:169:0004	0,0418	вулиця Осиповського, Подільський район, місто Київ	Землі промисловості, транспорту, електронних комунікацій, енергетики, оборони та іншого призначення	12.04 Для розміщення та експлуатації будівель і споруд автомобільного транспорту та дорожнього господарства
			8000000000:85:169:0007	0,2806	вулиця Вітряні Гори, Подільський район, місто Київ	Землі промисловості, транспорту, електронних комунікацій, енергетики, оборони та іншого призначення	12.04 Для розміщення та експлуатації будівель і споруд автомобільного транспорту та дорожнього господарства
			8000000000:85:169:0006	0,0894	вулиця Вітряні Гори, Подільський район, місто Київ	Землі промисловості, транспорту, електронних комунікацій, енергетики, оборони та іншого призначення	12.04 Для розміщення та експлуатації будівель і споруд автомобільного транспорту та дорожнього господарства
			8000000000:85:169:0015	0,0115	вулиця Червонопільська, Подільський район, місто Київ	Землі промисловості, транспорту, електронних комунікацій, енергетики, оборони та іншого призначення	12.13 Земельні ділянки загального користування, які використовуються як вулиці, майдани, проїзди, дороги, набережні
			8000000000:85:169:0012	0,0358	вулиця Червонопільська, Подільський район, місто Київ	Землі промисловості, транспорту, електронних комунікацій, енергетики, оборони та іншого призначення	12.13 Земельні ділянки загального користування, які використовуються як вулиці, майдани, проїзди, дороги, набережні

			8000000000:85:169:0021	0,0020	провулок Бестужева Олександра, Подільський район, місто Київ	Землі промисловості, транспорту, електронних комунікацій, енергетики, оборони та іншого призначення	12.13 Земельні ділянки загального користування, які використовуються як вулиці, майдани, проїзди, дороги, набережні
			8000000000:85:169:0002	0,0074	провулок Бестужева Олександра, Подільський район, місто Київ	Землі промисловості, транспорту, електронних комунікацій, енергетики, оборони та іншого призначення	12.13 Земельні ділянки загального користування, які використовуються як вулиці, майдани, проїзди, дороги, набережні
			8000000000:85:169:0005	0,0818	провулок Бестужева Олександра, Подільський район, місто Київ	Землі промисловості, транспорту, електронних комунікацій, енергетики, оборони та іншого призначення	12.04 Для розміщення та експлуатації будівель і споруд автомобільного транспорту та дорожнього господарства
			8000000000:85:169:0020	0,0319	вулиця Осиповського, Подільський район, місто Київ	Землі промисловості, транспорту, електронних комунікацій, енергетики, оборони та іншого призначення	12.13 Земельні ділянки загального користування, які використовуються як вулиці, майдани, проїзди, дороги, набережні
			8000000000:85:169:0014	0,3820	провулок Бестужева Олександра, 11, Подільський район, місто Київ	Землі житлової та громадської забудови	02.10 Для будівництва і обслуговування багатоквартирного житлового будинку з об'єктами торгово-розважальної та ринкової інфраструктури
			8000000000:85:169:0010	0,1054	вулиця Червонопільська, Подільський район, місто Київ	Землі промисловості, транспорту, електронних комунікацій, енергетики, оборони та іншого призначення	12.04 Для розміщення та експлуатації будівель і споруд автомобільного транспорту та дорожнього господарства
			8000000000:85:169:0013	0,0269	вулиця Червонопільська, Подільський район, місто Київ	Землі промисловості, транспорту, електронних комунікацій, енергетики, оборони та іншого призначення	12.04 Для розміщення та експлуатації будівель і споруд автомобільного транспорту та дорожнього господарства
			8000000000:85:169:0023	0,0190	провулок Бестужева Олександра, Подільський район, місто Київ	Землі житлової та громадської забудови	02.12 Земельні ділянки загального користування, які використовуються як внутрішньоквартальні проїзди, пішохідні зони
6	458527069	Технічна документація із землеустрою щодо інвентаризації земель на території кадастрового кварталу 85:129 обмеженого вул. Миська, вул. Лінія 1, вул. Максименка Федора, вул. Юнкерова Миколи у Оболонському районі м. Києва	8000000000:85:129:0013	1,4555	вулиця Миська, 1, Оболонський район, місто Київ	Землі житлової та громадської забудови	03.15 Для будівництва та обслуговування інших будівель громадської забудови
			8000000000:85:129:0002	0,0210	вулиця Максименка Федора, 6, Оболонський район, місто Київ	Землі промисловості, транспорту, електронних комунікацій, енергетики, оборони та іншого призначення	14.02 Для розміщення, будівництва, експлуатації та обслуговування будівель і споруд об'єктів передачі електричної енергії
			8000000000:85:129:0017	0,1668	вулиця Миська, Оболонський район, місто Київ	Землі промисловості, транспорту, електронних комунікацій, енергетики, оборони та іншого призначення	12.13 Земельні ділянки загального користування, які використовуються як вулиці, майдани, проїзди, дороги, набережні
			8000000000:85:129:0014	0,1579	вулиця Юнкерова Миколи, Оболонський район, місто Київ	Землі рекреаційного призначення	07.08 Земельні ділянки загального користування, які використовуються як зелені насадження загального користування
			8000000000:85:129:0010	0,1720	вулиця Юнкерова Миколи, Оболонський район, місто Київ	Землі промисловості, транспорту, електронних комунікацій, енергетики, оборони та іншого призначення	12.13 Земельні ділянки загального користування, які використовуються як вулиці, майдани, проїзди, дороги, набережні
			8000000000:85:129:0001	0,1612	вулиця Максименка Федора, Оболонський район, місто Київ	Землі промисловості, транспорту, електронних комунікацій, енергетики, оборони та іншого призначення	12.13 Земельні ділянки загального користування, які використовуються як вулиці, майдани, проїзди, дороги, набережні
			8000000000:85:129:0012	0,0126	вулиця Миська, 2, Оболонський район, місто Київ	Землі промисловості, транспорту, електронних комунікацій, енергетики, оборони та іншого призначення	11.04 Для розміщення та експлуатації основних, підсобних і допоміжних будівель та споруд технічної інфраструктури (виробництва та розподілення газу, постачання пари та гарячої води, збирання, очищення та розподілення води)
			8000000000:85:129:0018	0,0594	вулиця Лінія 1, Оболонський район, місто Київ	Землі промисловості, транспорту, електронних комунікацій, енергетики, оборони та іншого призначення	12.13 Земельні ділянки загального користування, які використовуються як вулиці, майдани, проїзди, дороги, набережні
			8000000000:85:129:0015	0,0966	вулиця Лінія 1, Оболонський район, місто Київ	Землі промисловості, транспорту, електронних комунікацій, енергетики, оборони та іншого призначення	12.04 Для розміщення та експлуатації будівель і споруд автомобільного транспорту та дорожнього господарства
			8000000000:85:129:0011	0,1631	вулиця Юнкерова Миколи, Оболонський район, місто Київ	Землі промисловості, транспорту, електронних комунікацій, енергетики, оборони та іншого призначення	12.04 Для розміщення та експлуатації будівель і споруд автомобільного транспорту та дорожнього господарства

			8000000000:85:207:0019	0,4043	вулиця Кирилівська, Подільський район, місто Київ	Землі промисловості, транспорту, електронних комунікацій, енергетики, оборони та іншого призначення	12.07 Для розміщення та експлуатації будівель і споруд міського електротранспорту
			8000000000:85:207:0020	0,6555	вулиця Кирилівська, Подільський район, місто Київ	Землі рекреаційного призначення	07.08 Земельні ділянки загального користування, які використовуються як зелені насадження загального користування
			8000000000:85:207:0021	0,0101	проспект Бандери Степана, Подільський район, місто Київ	Землі промисловості, транспорту, електронних комунікацій, енергетики, оборони та іншого призначення	12.13 Земельні ділянки загального користування, які використовуються як вулиці, майдани, проїзди, дороги, набережні
			8000000000:85:207:0022	0,0337	вулиця Кирилівська, 134, Подільський район, місто Київ	Землі житлової та громадської забудови	03.17 Для розміщення та експлуатації закладів з обслуговування відвідувачів об'єктів рекреаційного призначення
			8000000000:85:207:0023	0,0974	проспект Бандери Степана, Подільський район, місто Київ	Землі промисловості, транспорту, електронних комунікацій, енергетики, оборони та іншого призначення	12.04 Для розміщення та експлуатації будівель і споруд автомобільного транспорту та дорожнього господарства
			8000000000:85:207:0024	0,0829	вулиця Кирилівська, 134, Подільський район, місто Київ	Землі житлової та громадської забудови	03.17 Для розміщення та експлуатації закладів з обслуговування відвідувачів об'єктів рекреаційного призначення
			8000000000:85:207:0025	0,5926	вулиця Кирилівська, 134, Подільський район, місто Київ	Землі житлової та громадської забудови	03.17 Для розміщення та експлуатації закладів з обслуговування відвідувачів об'єктів рекреаційного призначення
			8000000000:85:207:0026	0,1431	вулиця Кирилівська, Подільський район, місто Київ	Землі промисловості, транспорту, електронних комунікацій, енергетики, оборони та іншого призначення	12.04 Для розміщення та експлуатації будівель і споруд автомобільного транспорту та дорожнього господарства
8	677225231	Технічна документація із землеустрою щодо інвентаризації земель на території кадастрового кварталу 85:386, обмеженого вул. Братською, вул. Ігорівською, вул. Сагайдачного Петра та вул. Андріївською у Подільському районі м. Кисва	8000000000:85:386:0025	0,0894	вулиця Сагайдачного Петра, 12, Подільський район, місто Київ	Землі історико-культурного призначення	08.01 Для забезпечення охорони об'єктів культурної спадщини
			8000000000:85:386:0030	0,2152	вулиця Сагайдачного Петра, 10/5, Подільський район, місто Київ	Землі історико-культурного призначення	08.01 Для забезпечення охорони об'єктів культурної спадщини
			8000000000:85:386:0017	0,0982	вулиця Сагайдачного Петра, 12, Подільський район, місто Київ	Землі житлової та громадської забудови	03.10 Для будівництва та обслуговування адміністративних будинків, офісних будівель компаній, які займаються підприємницькою діяльністю, пов'язаною з отриманням прибутку
			8000000000:85:386:0022	0,0502	вулиця Братська, 3А, Подільський район, місто Київ	Землі житлової та громадської забудови	02.03 Для будівництва і обслуговування багатоквартирного житлового будинку
			8000000000:85:386:0019	0,0116	вулиця Братська, Подільський район, місто Київ	Землі житлової та громадської забудови	02.12 Земельні ділянки загального користування, які використовуються як внутрішньоквартальні проїзди, пішохідні зони
			8000000000:85:386:0027	0,0828	вулиця Сагайдачного Петра, 14В, Подільський район, місто Київ	Землі історико-культурного призначення	08.01 Для забезпечення охорони об'єктів культурної спадщини
			8000000000:85:386:0012	0,3715	вулиця Андріївська, 8-12, Подільський район, місто Київ	Землі житлової та громадської забудови	02.03 Для будівництва і обслуговування багатоквартирного житлового будинку
			8000000000:85:386:0016	0,1114	вулиця Братська, 5А, Подільський район, місто Київ	Землі житлової та громадської забудови	02.03 Для будівництва і обслуговування багатоквартирного житлового будинку
			8000000000:85:386:1014	0,0834	вулиця Братська, 1/9, Подільський район, місто Київ	Землі історико-культурного призначення	08.01 Для забезпечення охорони об'єктів культурної спадщини
			8000000000:85:386:0028	0,0703	вулиця Ігорівська, Подільський район, місто Київ	Землі житлової та громадської забудови	02.12 Земельні ділянки загального користування, які використовуються як внутрішньоквартальні проїзди, пішохідні зони
			8000000000:85:386:0023	0,0392	вулиця Ігорівська, 5, Подільський район, місто Київ	Землі житлової та громадської забудови	02.10 Для будівництва і обслуговування багатоквартирного житлового будинку з об'єктами торгово-розважальної та ринкової інфраструктури

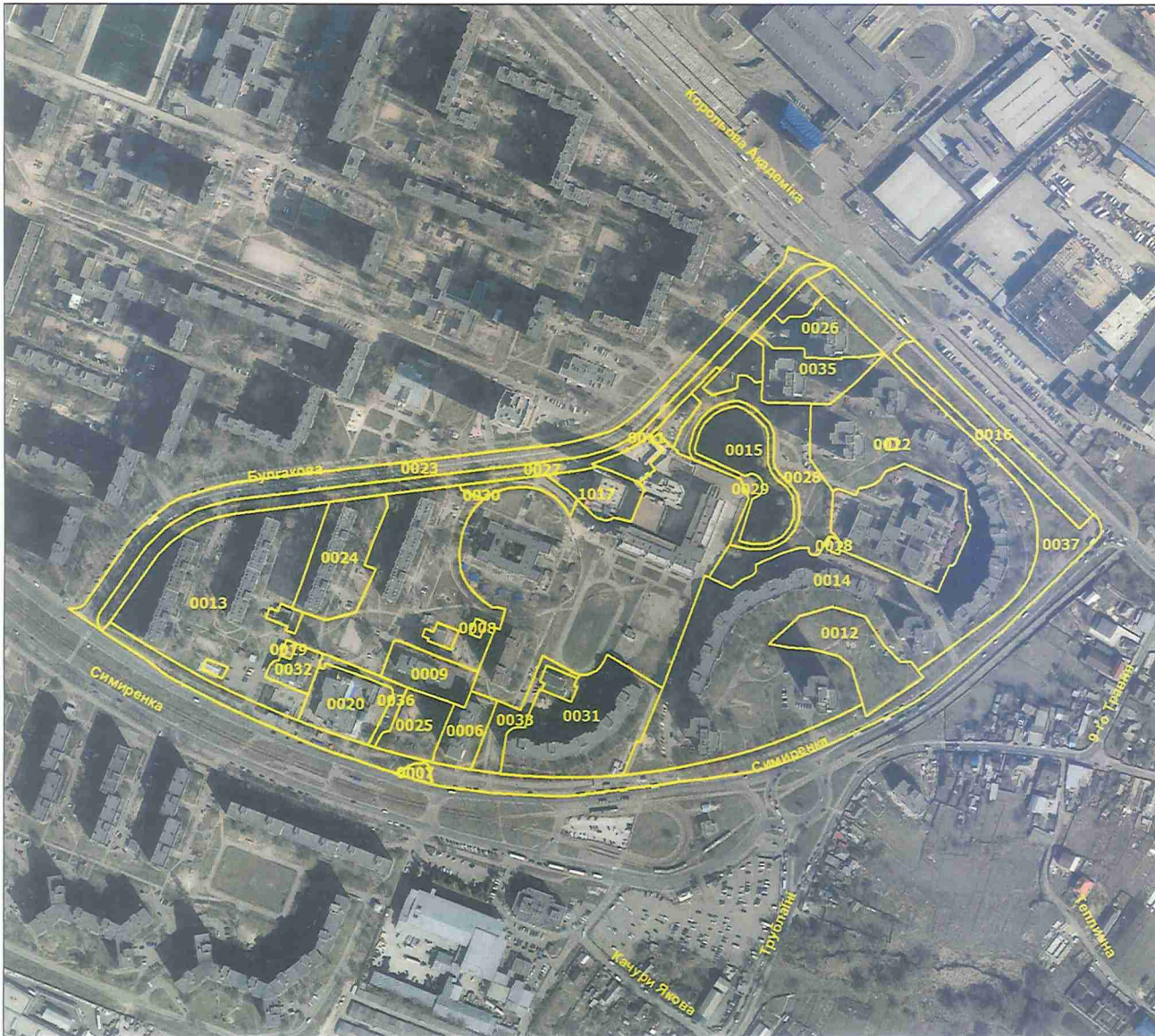
			8000000000:85:386:0013	0,0102	вулиця Андріївська - вулиця Братська, Подільський район, місто Київ	Землі промисловості, транспорту, електронних комунікацій, енергетики, оборони та іншого призначення	11.04 Для розміщення та експлуатації основних, підсобних і допоміжних будівель та споруд технічної інфраструктури (виробництва та розподілення газу, постачання пари та гарячої води, збирання, очищення та розподілення води)
			8000000000:85:386:0021	0,0763	вулиця Сагайдачного Петра, Подільський район, місто Київ	Землі житлової та громадської забудови	03.20 Земельні ділянки загального користування, які використовуються як внутрішньоквартальні проїзди, пішохідні зони
			8000000000:85:386:0011	0,0136	вулиця Сагайдачного Петра, 12, Подільський район, місто Київ	Землі житлової та громадської забудови	03.10 Для будівництва та обслуговування адміністративних будинків, офісних будівель компаній, які займаються підприємницькою діяльністю, пов'язаною з отриманням прибутку
			8000000000:85:386:0014	0,0748	вулиця Сагайдачного Петра, 10/5, Подільський район, місто Київ	Землі житлової та громадської забудови	03.03 Для будівництва та обслуговування будівель закладів охорони здоров'я та соціальної допомоги
			8000000000:85:386:0018	0,1539	вулиця Братська, Подільський район, місто Київ	Землі промисловості, транспорту, електронних комунікацій, енергетики, оборони та іншого призначення	12.04 Для розміщення та експлуатації будівель і споруд автомобільного транспорту та дорожнього господарства
			8000000000:85:386:0010	0,1159	вулиця Андріївська, Подільський район, місто Київ	Землі промисловості, транспорту, електронних комунікацій, енергетики, оборони та іншого призначення	12.04 Для розміщення та експлуатації будівель і споруд автомобільного транспорту та дорожнього господарства
			8000000000:85:386:0006	0,2055	вулиця Сагайдачного Петра, Подільський район, місто Київ	Землі промисловості, транспорту, електронних комунікацій, енергетики, оборони та іншого призначення	12.04 Для розміщення та експлуатації будівель і споруд автомобільного транспорту та дорожнього господарства
			8000000000:85:386:0007	0,0487	вулиця Сагайдачного Петра, Подільський район, місто Київ	Землі промисловості, транспорту, електронних комунікацій, енергетики, оборони та іншого призначення	12.13 Земельні ділянки загального користування, які використовуються як вулиці, майдани, проїзди, дороги, набережні
			8000000000:85:386:0009	0,1187	вулиця Андріївська, Подільський район, місто Київ	Землі промисловості, транспорту, електронних комунікацій, енергетики, оборони та іншого призначення	12.13 Земельні ділянки загального користування, які використовуються як вулиці, майдани, проїзди, дороги, набережні
			8000000000:85:386:0008	0,0602	вулиця Братська, Подільський район, місто Київ	Землі промисловості, транспорту, електронних комунікацій, енергетики, оборони та іншого призначення	12.13 Земельні ділянки загального користування, які використовуються як вулиці, майдани, проїзди, дороги, набережні
			8000000000:85:386:0038	0,0992	вулиця Ігорівська, Подільський район, місто Київ	Землі промисловості, транспорту, електронних комунікацій, енергетики, оборони та іншого призначення	12.13 Земельні ділянки загального користування, які використовуються як вулиці, майдани, проїзди, дороги, набережні
			8000000000:85:386:0024	0,0134	вулиця Андріївська - вулиця Братська, Подільський район, місто Київ	Землі промисловості, транспорту, електронних комунікацій, енергетики, оборони та іншого призначення	11.04 Для розміщення та експлуатації основних, підсобних і допоміжних будівель та споруд технічної інфраструктури (виробництва та розподілення газу, постачання пари та гарячої води, збирання, очищення та розподілення води)
			8000000000:85:386:0026	0,0687	вулиця Братська, 1/9, Подільський район, місто Київ	Землі житлової та громадської забудови	03.10 Для будівництва та обслуговування адміністративних будинків, офісних будівель компаній, які займаються підприємницькою діяльністю, пов'язаною з отриманням прибутку
9	365223311	Технічна документація із землеустрою щодо інвентаризації земель на території кадастрового кварталу 75:746 в межах вулиці Смиренка у Святошинському районі м. Києва	8000000000:75:746:0001	0,3734	вулиця Смиренка, Святошинський район, місто Київ	Землі промисловості, транспорту, електронних комунікацій, енергетики, оборони та іншого призначення	12.04 Для розміщення та експлуатації будівель і споруд автомобільного транспорту та дорожнього господарства
			8000000000:75:746:0008	0,4075	вулиця Смиренка, Святошинський район, місто Київ	Землі промисловості, транспорту, електронних комунікацій, енергетики, оборони та іншого призначення	11.07 Земельні ділянки загального користування, які використовуються як зелені насадження спеціального призначення
			8000000000:75:746:0003	0,3787	вулиця Смиренка, Святошинський район, місто Київ	Землі промисловості, транспорту, електронних комунікацій, енергетики, оборони та іншого призначення	12.07 Для розміщення та експлуатації будівель і споруд міського електротранспорту

			8000000000:75:746:0002	0,1577	вулиця Смиренка, Святошинський район, місто Київ	Землі промисловості, транспорту, електронних комунікацій, енергетики, оборони та іншого призначення	11.07 Земельні ділянки загального користування, які використовуються як зелені насадження спеціального призначення
			8000000000:75:746:0007	0,0150	вулиця Смиренка, Святошинський район, місто Київ	Землі промисловості, транспорту, електронних комунікацій, енергетики, оборони та іншого призначення	11.07 Земельні ділянки загального користування, які використовуються як зелені насадження спеціального призначення
			8000000000:75:746:0004	0,2175	вулиця Смиренка, Святошинський район, місто Київ	Землі промисловості, транспорту, електронних комунікацій, енергетики, оборони та іншого призначення	11.07 Земельні ділянки загального користування, які використовуються як зелені насадження спеціального призначення
			8000000000:75:746:0009	0,1795	вулиця Смиренка, Святошинський район, місто Київ	Землі промисловості, транспорту, електронних комунікацій, енергетики, оборони та іншого призначення	12.04 Для розміщення та експлуатації будівель і споруд автомобільного транспорту та дорожнього господарства
			8000000000:75:746:0005	0,0028	вулиця Смиренка, Святошинський район, місто Київ	Землі промисловості, транспорту, електронних комунікацій, енергетики, оборони та іншого призначення	12.04 Для розміщення та експлуатації будівель і споруд автомобільного транспорту та дорожнього господарства
			8000000000:75:746:0006	0,2242	вулиця Смиренка, Святошинський район, місто Київ	Землі промисловості, транспорту, електронних комунікацій, енергетики, оборони та іншого призначення	12.04 Для розміщення та експлуатації будівель і споруд автомобільного транспорту та дорожнього господарства
10	410523094	Технічна документація із землеустрою щодо інвентаризації земель на території кадастрового кварталу 75:743 в межах проспекту Курбаса Леся у Святошинському районі м. Києва	8000000000:75:743:0001	0,9942	проспект Леся Курбаса, Святошинський район, місто Київ	Землі промисловості, транспорту, електронних комунікацій, енергетики, оборони та іншого призначення	12.07 Для розміщення та експлуатації будівель і споруд міського електротранспорту
			8000000000:75:743:0003	0,9334	проспект Леся Курбаса, Святошинський район, місто Київ	Землі промисловості, транспорту, електронних комунікацій, енергетики, оборони та іншого призначення	12.04 Для розміщення та експлуатації будівель і споруд автомобільного транспорту та дорожнього господарства
			8000000000:75:743:0004	0,9239	проспект Курбаса Леся, Святошинський район, місто Київ	Землі промисловості, транспорту, електронних комунікацій, енергетики, оборони та іншого призначення	12.04 Для розміщення та експлуатації будівель і споруд автомобільного транспорту та дорожнього господарства
11	365299019	Технічна документація із землеустрою щодо інвентаризації земель на території кадастрового кварталу 78:050 обмеженого просп. Оболонським у Оболонському районі м. Києва	8000000000:78:050:0004	0,0116	проспект Оболонський, Оболонський район, місто Київ	Землі промисловості, транспорту, електронних комунікацій, енергетики, оборони та іншого призначення	12.13 Земельні ділянки загального користування, які використовуються як вулиці, майдани, проїзди, дороги, набережні
			8000000000:78:050:0005	0,9215	вулиця Північна, 2, Оболонський район, місто Київ	Землі промисловості, транспорту, електронних комунікацій, енергетики, оборони та іншого призначення	12.04 Для розміщення та експлуатації будівель і споруд автомобільного транспорту та дорожнього господарства
			8000000000:78:050:0007	0,0118	проспект Оболонський, Оболонський район, місто Київ	Землі житлової та громадської забудови	03.20 Земельні ділянки загального користування, які використовуються як внутрішньоквартальні проїзди, пішохідні зони
			8000000000:78:050:0008	0,0114	проспект Оболонський, Оболонський район, місто Київ	Землі житлової та громадської забудови	03.20 Земельні ділянки загального користування, які використовуються як внутрішньоквартальні проїзди, пішохідні зони
			8000000000:78:050:0019	1,4856	проспект Оболонський, Оболонський район, місто Київ	Землі промисловості, транспорту, електронних комунікацій, енергетики, оборони та іншого призначення	12.04 Для розміщення та експлуатації будівель і споруд автомобільного транспорту та дорожнього господарства
12	305250149	Технічна документація із землеустрою щодо інвентаризації земель на території кадастрового кварталу 75:324 обмеженого вулицею Велика Окружна та Кільцевою дорогою у Святошинському районі м. Києва	8000000000:75:324:0001	0,1148	вулиця Велика Окружна, Святошинський район, місто Київ	Землі промисловості, транспорту, електронних комунікацій, енергетики, оборони та іншого призначення	12.04 Для розміщення та експлуатації будівель і споруд автомобільного транспорту та дорожнього господарства
			8000000000:75:324:0003	0,4929	вулиця Велика Окружна, Кільцева дорога, Святошинський район, місто Київ	Землі промисловості, транспорту, електронних комунікацій, енергетики, оборони та іншого призначення	11.07 Земельні ділянки загального користування, які використовуються як зелені насадження спеціального призначення
			8000000000:75:858:0005	0,1185	вулиця Велика Окружна, Кільцева дорога, Святошинський район, місто Київ	Землі промисловості, транспорту, електронних комунікацій, енергетики, оборони та іншого призначення	12.13 Земельні ділянки загального користування, які використовуються як вулиці, майдани, проїзди, дороги, набережні

			8000000000:75:324:0002	0,1026	Кільцева дорога, Святошинський район, місто Київ	Землі промисловості, транспорту, електронних комунікацій, енергетики, оборони та іншого призначення	12.04 Для розміщення та експлуатації будівель і споруд автомобільного транспорту та дорожнього господарства
13	315263049	Технічна документація із землеустрою щодо інвентаризації земель на території кадастрового кварталу 75:737 в межах вулиці Смиренка у Святошинському районі м. Києва	8000000000:75:737:0003	0,0745	вулиця Смиренка, Святошинський район, місто Київ	Землі промисловості, транспорту, електронних комунікацій, енергетики, оборони та іншого призначення	12.04 Для розміщення та експлуатації будівель і споруд автомобільного транспорту та дорожнього господарства
			8000000000:75:737:0001	0,0126	вулиця Смиренка, Святошинський район, місто Київ	Землі промисловості, транспорту, електронних комунікацій, енергетики, оборони та іншого призначення	12.13 Земельні ділянки загального користування, які використовуються як вулиці, майдани, проїзди, дороги, набережні
			8000000000:75:737:0002	0,0022	вулиця Смиренка, Святошинський район, місто Київ	Землі промисловості, транспорту, електронних комунікацій, енергетики, оборони та іншого призначення	11.07 Земельні ділянки загального користування, які використовуються як зелені насадження спеціального призначення
			8000000000:75:737:1001	0,2731	вулиця Смиренка, Святошинський район, місто Київ	Землі промисловості, транспорту, електронних комунікацій, енергетики, оборони та іншого призначення	12.07 Для розміщення та експлуатації будівель і споруд міського електротранспорту
			8000000000:75:737:0008	0,1452	вулиця Смиренка, Святошинський район, місто Київ	Землі промисловості, транспорту, електронних комунікацій, енергетики, оборони та іншого призначення	12.04 Для розміщення та експлуатації будівель і споруд автомобільного транспорту та дорожнього господарства
			8000000000:75:737:0006	0,1611	вулиця Смиренка, Святошинський район, місто Київ	Землі промисловості, транспорту, електронних комунікацій, енергетики, оборони та іншого призначення	11.07 Земельні ділянки загального користування, які використовуються як зелені насадження спеціального призначення
			8000000000:75:737:1000	0,0192	вулиця Смиренка, Святошинський район, місто Київ	Землі промисловості, транспорту, електронних комунікацій, енергетики, оборони та іншого призначення	11.07 Земельні ділянки загального користування, які використовуються як зелені насадження спеціального призначення
			8000000000:75:737:0004	0,0320	вулиця Смиренка, Святошинський район, місто Київ	Землі промисловості, транспорту, електронних комунікацій, енергетики, оборони та іншого призначення	12.13 Земельні ділянки загального користування, які використовуються як вулиці, майдани, проїзди, дороги, набережні
			8000000000:75:737:0009	0,0192	вулиця Смиренка, Святошинський район, місто Київ	Землі промисловості, транспорту, електронних комунікацій, енергетики, оборони та іншого призначення	11.07 Земельні ділянки загального користування, які використовуються як зелені насадження спеціального призначення
			8000000000:75:737:0007	0,0062	вулиця Смиренка, Святошинський район, місто Київ	Землі промисловості, транспорту, електронних комунікацій, енергетики, оборони та іншого призначення	11.07 Земельні ділянки загального користування, які використовуються як зелені насадження спеціального призначення
			8000000000:75:737:0005	0,1482	вулиця Смиренка, Святошинський район, місто Київ	Землі промисловості, транспорту, електронних комунікацій, енергетики, оборони та іншого призначення	12.04 Для розміщення та експлуатації будівель і споруд автомобільного транспорту та дорожнього господарства
				71,7503			

Київський міський голова

Віталій КЛИЧКО



№ з/п	Кад. номер	Код цільового призначення	Площа (га)
1	0013	02.03	3,7075
2	0009	02.03	0,2875
3	0014	02.03	5,1513
4	0024	02.03	0,5936
5	0026	02.10	0,3428
6	0006	02.10	0,2354
7	0031	02.10	1,0112
8	0035	02.10	0,3991
9	0025	02.10	0,2756
10	0020	03.07	0,3962
11	1017	03.10	0,2577
12	0032	03.12	0,1329
13	0030	02.12	0,1223
14	0036	02.12	0,1043
15	0033	02.12	0,2129
16	0028	07.08	0,7686
17	0012	07.08	0,5300
18	0011	07.08	0,2020
19	0037	12.13	2,1523
20	0027	12.13	0,8811
21	0016	12.13	0,4342
22	0007	08.01	0,0338
23	0015	10.01	0,5183
24	0029	10.02	0,2088
25	0022	11.04	0,0094
26	0023	12.04	1,1780
27	0019	14.02	0,0146
28	0008	14.02	0,0153
29	0018	14.02	0,0142
	Разом		20,1909

Умовні позначення:

— Межі земельних ділянок



№ з/п	Кад. номер	Код цільового призначення	Площа (га)
1	0003	11.07	0,4929
2	0001	12.04	0,1148
3	0002	12.04	0,1026
	Разом		0,7103

Умовні позначення:

— Межі земельних ділянок



№ з/п	Кад. номер	Код цільового призначення	Площа (га)
1	0005	12.01	3,4560
2	0001	12.01	1,2889
3	0007	12.01	0,5272
4	0003	12.01	0,8410
5	0008	12.04	1,0291
6	0009	12.04	0,3487
7	0010	12.04	0,1061
	Разом		7,5970

Умовні позначення:

— Межі земельних ділянок



№ з/п	Кад. номер	Код цільового призначення	Площа (га)
1	0002	11.07	0,0022
2	0006	11.07	0,1611
3	1000	11.07	0,0192
4	0009	11.07	0,0192
5	0007	11.07	0,0062
6	0001	12.13	0,0126
7	0004	12.13	0,0320
8	0003	12.04	0,0745
9	0008	12.04	0,1452
10	0005	12.04	0,1482
11	1001	12.07	0,2731
	Разом		0,8935

Умовні позначення:

— Межі земельних ділянок



№ з/п	Кад. номер	Код цільового призначення	Площа (га)
1	0003	12.04	0,9334
2	0004	12.04	0,9239
3	0001	12.07	0,9942
	Разом		2,8515

Умовні позначення:

— Межі земельних ділянок



№ з/п	Кад. номер	Код цільового призначення	Площа (га)
1	0008	11.07	0,4075
2	0002	11.07	0,1577
3	0007	11.07	0,0150
4	0004	11.07	0,2175
5	0001	12.04	0,3794
6	0009	12.04	0,1795
7	0005	12.04	0,0028
8	0006	12.04	0,2242
9	0003	12.07	0,3787
	Разом		1,9623

Умовні позначення:

— Межі земельних ділянок

№ з/п	Кад. номер	Код цільового призначення	Площа (га)
1	0005	12.13	0,1185
	Разом		0,1185



Умовні позначення:

— Межі земельних ділянок



№ з/п	Кад. номер	Код цільового призначення	Площа (га)
1	0007	03.20	0,0118
2	0008	03.20	0,0114
3	0004	12.13	0,0116
4	0005	12.04	0,9215
5	0019	12.04	1,4856
	Разом		2,4419

Умовні позначення:

— Межі земельних ділянок

№ з/п	Кад. номер	Код цільового призначення	Площа (га)
1	0009	12.13	0,3648
2	0006	12.13	0,6888
3	0008	11.02	0,1607
4	0005	12.04	0,5421
	Разом		1,7564



Умовні позначення:

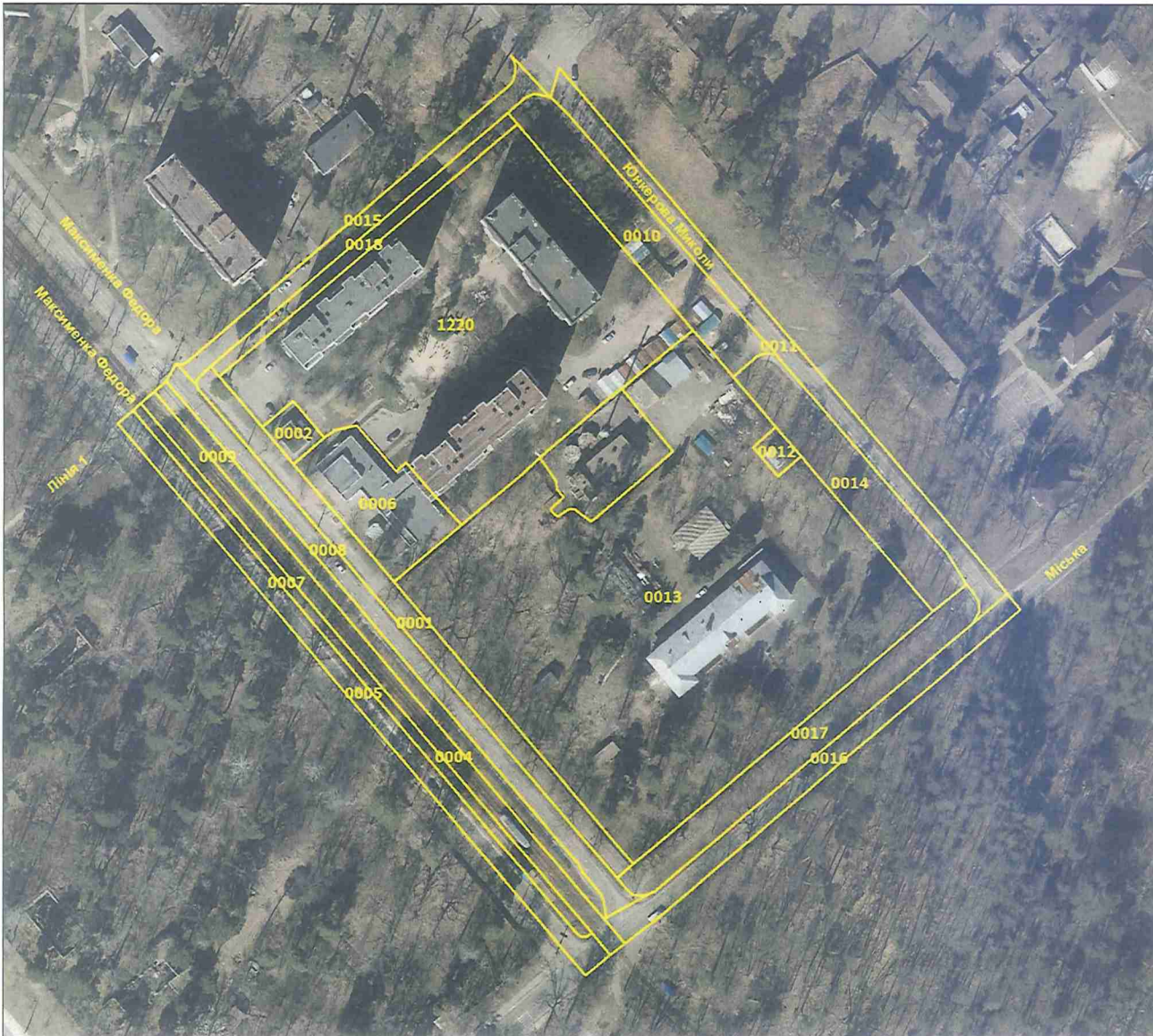
— Межі земельних ділянок

№ з/п	Кад. номер	Код цільового призначення	Площа (га)
1	0100	12.13	0,2190
	Разом		0,2190



Умовні позначення:

— Межі земельних ділянок



№ з/п	Кад. номер	Код цільового призначення	Площа (га)
1	1220	02.03	0,9851
2	0006	03.07	0,1341
3	0013	03.15	1,4555
4	0014	07.08	0,1579
5	0009	11.07	0,1182
6	0007	11.07	0,0816
7	0017	12.13	0,1668
8	0010	12.13	0,1720
9	0001	12.13	0,1612
10	0018	12.13	0,0594
11	0012	11.04	0,0126
12	0015	12.04	0,0966
13	0011	12.04	0,1631
14	0016	12.04	0,1229
15	0008	12.04	0,1529
16	0005	12.04	0,1639
17	0004	12.07	0,1429
18	0002	14.02	0,0210
	Разом		4,3677

Умовні позначення:

— Межі земельних ділянок



№ з/п	Кад. номер	Код цільового призначення	Площа (га)
1	0008	02.03	0,8689
2	0018	02.03	0,4580
3	0001	02.10	0,1669
4	0009	02.10	0,3748
5	0014	02.10	0,3820
6	0017	02.10	1,0768
7	0016	03.07	0,0718
8	0023	02.12	0,0190
9	0002	12.13	0,0074
10	0012	12.13	0,0358
11	0015	12.13	0,0115
12	0020	12.13	0,0319
13	0021	12.13	0,0020
14	0011	11.04	0,0135
15	0004	12.04	0,0418
16	0005	12.04	0,0818
17	0006	12.04	0,0894
18	0007	12.04	0,2806
19	0010	12.04	0,1054
20	0013	12.04	0,0269
	Разом		4,1462

Умовні позначення:

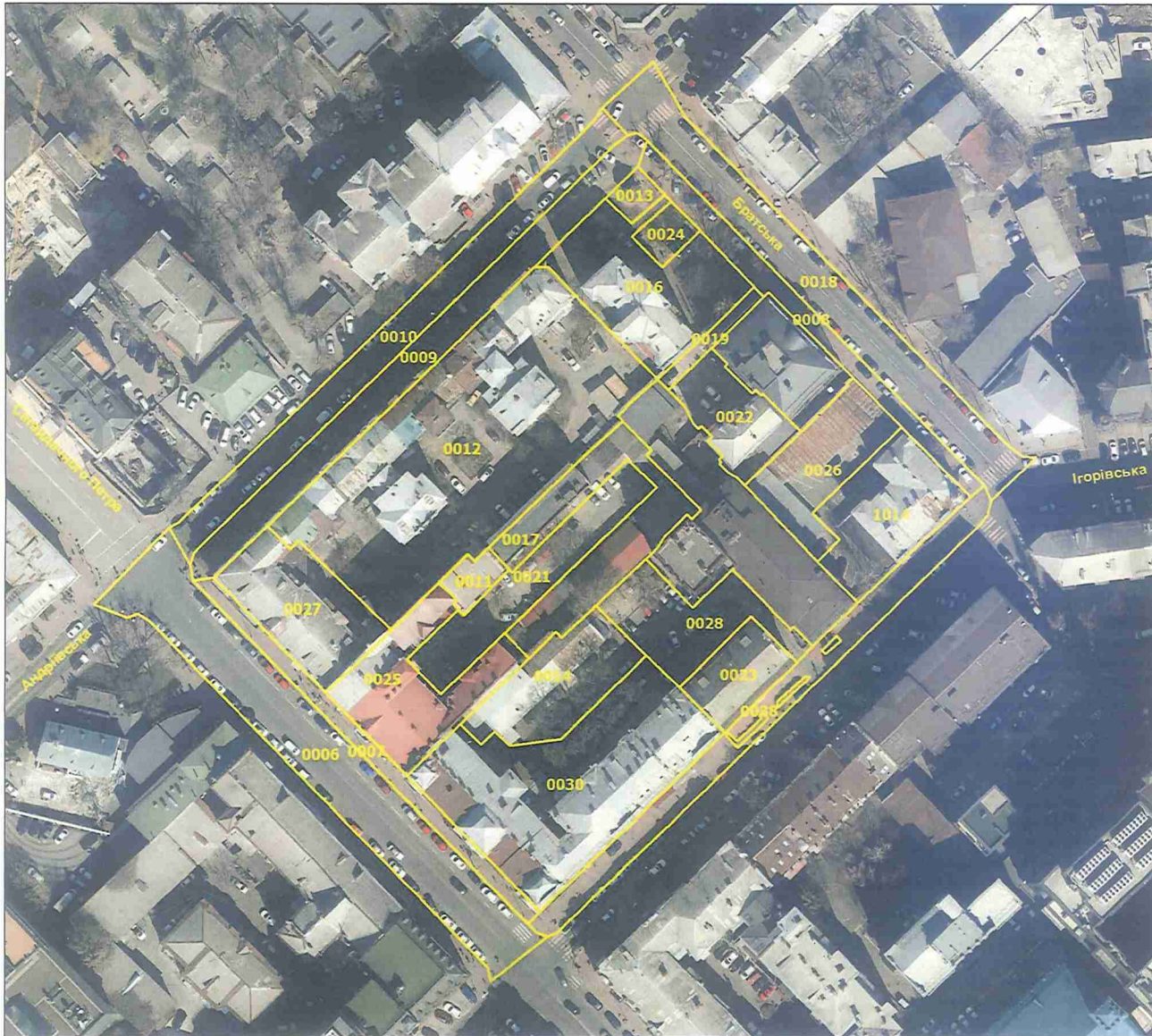
— Межі земельних ділянок



№ з/п	Кад. номер	Код цільового призначення	Площа (га)
1	0025	03.17	0,5926
2	0024	03.17	0,0829
3	0022	03.17	0,0337
4	0010	03.17	0,0148
5	0014	07.08	5,4947
6	0018	07.08	0,8228
7	0020	07.08	0,6555
8	0009	07.08	0,0400
9	0002	07.08	0,0262
10	0008	12.13	0,0076
11	0021	12.13	0,0101
12	0012	07.02	0,0669
13	0001	12.04	0,1622
14	0023	12.04	0,0974
15	0011	12.04	0,3314
16	0007	12.04	0,6255
17	0026	12.04	0,1431
18	0019	12.07	0,4043
19	0013	14.02	0,0142
	Разом		9,6259

Умовні позначення:

— Межі земельних ділянок



№ з/п	Кад. номер	Код цільового призначення	Площа (га)
1	0012	02.03	0,3715
2	0016	02.03	0,1114
3	0022	02.03	0,0502
4	0023	02.10	0,0392
5	0014	03.03	0,0748
6	0011	03.10	0,0136
7	0017	03.10	0,0982
8	0026	03.10	0,0687
9	0019	02.12	0,0116
10	0028	02.12	0,0703
11	0021	03.20	0,0763
12	0007	12.13	0,0487
13	0008	12.13	0,0602
14	0009	12.13	0,1187
15	0038	12.13	0,0992
16	0025	08.01	0,0894
17	0027	08.01	0,0828
18	0030	08.01	0,2152
19	1014	08.01	0,0834
20	0013	11.04	0,0102
21	0024	11.04	0,0134
22	0006	12.04	0,2055
23	0010	12.04	0,1159
24	0018	12.04	0,1539
	Разом		2,2823

Умовні позначення:

— Межі земельних ділянок



№ з/п	Кад. номер	Код цільового призначення	Площа (га)
1	0004	03.05	11,3514
2	0021	03.15	0,0618
3	0014	03.20	0,0428
4	0003	03.20	0,0589
5	0022	12.13	0,0161
6	0019	12.13	0,0349
7	0009	12.13	0,5196
8	0012	11.04	0,0052
9	0055	12.04	0,4448
10	0017	13.01	0,0055
11	0006	13.01	0,0249
12	0013	14.02	0,0096
13	0007	14.02	0,0174
	Разом		12,5929

Умовні позначення:

— Межі земельних ділянок



**Заступник міського голови –
секретар Київської міської ради**

Терентьеву М. О.

Положишник В. О.

Москалю Д. Д.

Редоренку Я. Ю.

Прошу розглянути проєкт рішення від 19.10.2023
№ 08/231-1314/ПР в установленому порядку.

Омельченко А. В.

Для контролю за проходженням та тиражування.

Мокрицьку В. В.
Старостенко Т. В.

Володимир БОНДАРЕНКО

“19” жовтня 2023 року
№ 08/231-1314/ПР

08/231-1314/ПР
19.10.2023



УКРАЇНА

ВИКОНАВЧИЙ ОРГАН КИЇВСЬКОЇ МІСЬКОЇ РАДИ
(КИЇВСЬКА МІСЬКА ДЕРЖАВНА АДМІНІСТРАЦІЯ)

ДЕПАРТАМЕНТ ЗЕМЕЛЬНИХ РЕСУРСІВ

вул. Хреціатик, 32-а, м. Київ, 01001 тел. (044) 202 78 15

Контактний центр міста Києва (044) 15 51 E-mail: kyivland@kyivcity.gov.ua Код ЄДРПОУ 26199097

19.10.2023 № 08215-СР-58948

Заступнику міського голови-
секретарю Київської міської ради
Володимиру БОНДАРЕНКУ

Шановний Володимире Володимировичу!

Департамент земельних ресурсів виконавчого органу Київської міської ради (Київської міської державної адміністрації) відповідно до частини третьої статті 26 Регламенту Київської міської ради, затвердженого рішенням Київської міської ради від 04.11.2021 № 3135/3176, направляє проєкт рішення Київської міської ради «Про затвердження технічних документів із землеустрою щодо інвентаризації земель» (справа-контейнер **315388437**) для подальшого опрацювання.

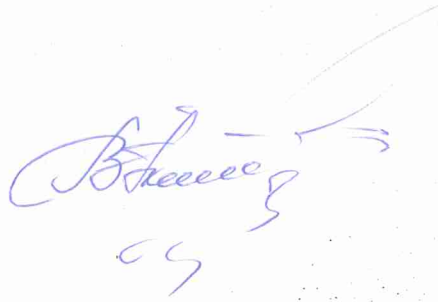
Додатки:

- проєкт рішення Київської міської ради «Про затвердження технічних документів із землеустрою щодо інвентаризації земель» (315388437) на 12 арк. в 1 прим.;
- пояснювальна записка на 2 арк. в 1 прим.;
- оригінал технічної документації із землеустрою щодо інвентаризації земель (справа № 679615257) 1 книга в 1 прим.;
- оригінал технічної документації із землеустрою щодо інвентаризації земель (справа № 435521467) 1 книга в 1 прим.;
- оригінал технічної документації із землеустрою щодо інвентаризації земель (справа № 395262152) 1 книга в 1 прим.;
- оригінал технічної документації із землеустрою щодо інвентаризації земель (справа № 702474528) 2 книги в 1 прим.;
- оригінал технічної документації із землеустрою щодо інвентаризації земель (справа № 315299563) 1 книга в 1 прим.;

- оригінал технічної документації із землеустрою щодо інвентаризації земель (справа № 458527069) 1 книга в 1 прим.;
- оригінал технічної документації із землеустрою щодо інвентаризації земель (справа № 446529283) 1 книга в 1 прим.;
- оригінал технічної документації із землеустрою щодо інвентаризації земель (справа № 677225231) 2 книги в 1 прим.;
- оригінал технічної документації із землеустрою щодо інвентаризації земель (справа № 365223311) 1 книга в 1 прим.;
- оригінал технічної документації із землеустрою щодо інвентаризації земель (справа № 410523094) 1 книга в 1 прим.;
- оригінал технічної документації із землеустрою щодо інвентаризації земель (справа № 365299019) 1 книга в 1 прим.;
- оригінал технічної документації із землеустрою щодо інвентаризації земель (справа № 305250149) 1 книга в 1 прим.;
- оригінал технічної документації із землеустрою щодо інвентаризації земель (справа № 315263049) 1 книга в 1 прим.;
- витяги з бази даних міського земельного кадастру до 13 справ в 1 прим.;
- матеріали супутникової фотозйомки до 13 справ в 1 прим.

З повагою

Директор



Валентина ПЕЛИХ