



08/231-1307/ПР
17.10.2023

КИЇВСЬКА МІСЬКА РАДА

II СЕСІЯ ІХ СКЛИКАННЯ

РІШЕННЯ

№ _____

**Про надання КИЇВСЬКОМУ
КОМУНАЛЬНОМУ ОБ'ЄДНАННЮ
ЗЕЛЕНОГО БУДІВНИЦТВА ТА
ЕКСПЛУАТАЦІЇ ЗЕЛЕНИХ
НАСАДЖЕНЬ МІСТА «КИЇВЗЕЛЕНБУД»
земельної ділянки у постійне користування
на вул. Боричів Тік, 17, 19, 21 у
Подільському районі міста Києва, яка
використовується як зелені насадження
загального користування**



452398622

Відповідно до статей 9, 83, 92, 116, 122, 123, 186 Земельного кодексу України, Закону України «Про внесення змін до деяких законодавчих актів України щодо розмежування земель державної та комунальної власності», пункту 34 частини першої статті 26 Закону України «Про місцеве самоврядування в Україні» та розглянувши проект землеустрою щодо відведення земельної ділянки та заяву КИЇВСЬКОГО КОМУНАЛЬНОГО ОБ'ЄДНАННЯ ЗЕЛЕНОГО БУДІВНИЦТВА ТА ЕКСПЛУАТАЦІЇ ЗЕЛЕНИХ НАСАДЖЕНЬ МІСТА «КИЇВЗЕЛЕНБУД» від 05.10.2023 №72303-007924659-031-03, Київська міська рада

ВИРІШИЛА:

1. Затвердити проект землеустрою щодо відведення земельної ділянки КИЇВСЬКОМУ КОМУНАЛЬНОМУ ОБ'ЄДНАННЮ ЗЕЛЕНОГО БУДІВНИЦТВА ТА ЕКСПЛУАТАЦІЇ ЗЕЛЕНИХ НАСАДЖЕНЬ МІСТА

«КИЇВЗЕЛЕНБУД», яка використовується як зелені насадження загального користування на вул. Боричів Тік, 17, 19, 21 у Подільському районі м. Києва (категорія земель – землі рекреаційного призначення, код виду цільового призначення – 07.08 земельні ділянки загального користування, які використовуються як зелені насадження загального користування).

2. Надати КИЇВСЬКОМУ КОМУНАЛЬНОМУ ОБ'ЄДНАННЮ ЗЕЛЕНОГО БУДІВНИЦТВА ТА ЕКСПЛУАТАЦІЇ ЗЕЛЕНИХ НАСАДЖЕНЬ МІСТА «КИЇВЗЕЛЕНБУД», за умови виконання пункту 3 цього рішення, в постійне користування земельну ділянку площею 0,3771 га (кадастровий номер 8000000000:85:516:0018), яка використовується як зелені насадження загального користування (код виду цільового призначення – 07.08) на вул. Боричів Тік, 17, 19, 21 у Подільському районі міста Києва із земель комунальної власності територіальної громади міста Києва, заява ДЦ від 05.10.2023 №72303-007924659-031-03, справа № 452398622.

3. КИЇВСЬКОМУ КОМУНАЛЬНОМУ ОБ'ЄДНАННЮ ЗЕЛЕНОГО БУДІВНИЦТВА ТА ЕКСПЛУАТАЦІЇ ЗЕЛЕНИХ НАСАДЖЕНЬ МІСТА «КИЇВЗЕЛЕНБУД»:

3.1. Виконувати обов'язки землекористувача відповідно до вимог статті 96 Земельного кодексу України.

3.2. Вжити заходів щодо державної реєстрації права постійного користування земельною ділянкою у порядку, встановленому Законом України «Про державну реєстрацію речових прав на нерухоме майно та їх обтяжень».

3.3. Забезпечити вільний доступ для прокладання нових, ремонту та експлуатації існуючих інженерних мереж і споруд, що знаходяться в межах земельної ділянки.

3.4. Під час використання земельної ділянки дотримуватися обмежень у її використанні, зареєстрованих у Державному земельному кадастрі.

3.5 Дотримуватися вимог Закону України «Про охорону культурної спадщини» та Закону України «Про охорону археологічної спадщини», зокрема, зазначених у листі Міністерства культури та інформаційної політики України від 13 жовтня 2023 року № 06/35/8874-23.

4. Попередити землекористувача, що використання земельної ділянки не за цільовим призначенням тягне за собою припинення права користування нею відповідно до вимог статей 141, 143 Земельного кодексу України.

5. Контроль за виконанням цього рішення покласти на постійну комісію Київської міської ради з питань архітектури, містопланування та земельних відносин.

Київський міський голова

Віталій КЛИЧКО

ПОДАННЯ:

Заступник голови
Київської міської державної адміністрації
з питань здійснення самоврядних повноважень


Петро ОЛЕНИЧ

Директор Департаменту земельних ресурсів
виконавчого органу Київської міської ради
(Київської міської державної адміністрації)


Валентина ПЕЛИХ

Начальник юридичного управління
Департаменту земельних ресурсів
виконавчого органу Київської міської ради
(Київської міської державної адміністрації)


Дмитро РАДЗІЄВСЬКИЙ

ПОГОДЖЕНО:

Постійна комісія Київської міської ради
з питань архітектури, містопланування
та земельних відносин

Голова

Михайло ТЕРЕНТЬЄВ

Секретар

Юрій ФЕДОРЕНКО

Начальник управління правового
забезпечення діяльності
Київської міської ради

Валентина ПОЛОЖИШНИК

Постійна комісія Київської міської ради
з питань екологічної політики

Голова

Денис МОСКАЛЬ

Секретар

Євгенія КУЛЕБА

ПОЯСНЮВАЛЬНА ЗАПИСКА

№ ПЗН-59179 від 16.10.2023

до проекту рішення Київської міської ради:

**Про надання КИЇВСЬКОМУ КОМУНАЛЬНОМУ
ОБ'ЄДНАННЮ ЗЕЛЕНОГО БУДІВНИЦТВА ТА
ЕКСПЛУАТАЦІЇ ЗЕЛЕНИХ НАСАДЖЕНЬ МІСТА**

**«КИЇВЗЕЛЕНБУД» земельної ділянки у постійне користування
на вул. Боричів Тік, 17, 19, 21 у Подільському районі міста
Києва, яка використовується як зелені насадження
загального користування**

До справи
№ 452398622



1. Юридична особа:

Назва	КИЇВСЬКЕ КОМУНАЛЬНЕ ОБ'ЄДНАННЯ ЗЕЛЕНОГО БУДІВНИЦТВА ТА ЕКСПЛУАТАЦІЇ ЗЕЛЕНИХ НАСАДЖЕНЬ МІСТА «КИЇВЗЕЛЕНБУД»
Перелік засновників (учасників) юридичної особи	КИЇВСЬКА МІСЬКА ДЕРЖАВНА АДМІНІСТРАЦІЯ, Код ЄДРПОУ: 00022527, Країна резидентства: Україна, Місцезнаходження: Україна, 01044, місто Київ, ВУЛИЦЯ ХРЕЦАТИК, будинок 36, Розмір частки засновника (учасника): 4326308,78
Кінцевий бенефіціарний власник (контролер)	Відсутній
Реєстраційний номер:	від 06.10.2023 № 452398622

2. Відомості про земельну ділянку (кадастровий № 8000000000:85:516:0018).

Місце розташування (адреса)	м. Київ, р-н Подільський, вул. Боричів Тік, 17, 19, 21
Площа	0,3771 га
Вид та термін користування	право в процесі оформлення (постійне користування)
Категорія земель	землі рекреаційного призначення
Цільове призначення	07.08 земельні ділянки загального користування, які використовуються як зелені насадження загального користування
Нормативна грошова оцінка (за попереднім розрахунком*)	13 396 625 грн 56 коп.
* Наведені розрахунки нормативної грошової оцінки не є остаточними і будуть уточнені відповідно до вимог чинного законодавства при оформленні права на земельну ділянку.	

3. Обґрунтування прийняття рішення.

На замовлення зацікавленої особи землевпорядною організацією розроблено проект землеустрою щодо відведення земельної ділянки.

Відповідно до Земельного кодексу України та Порядку набуття прав на землю із земель комунальної власності у місті Києві, затвердженого рішенням Київської міської ради від 20.04.2017 № 241/2463, Департаментом земельних ресурсів виконавчого органу Київської міської ради (Київської міської державної адміністрації) розроблено проект рішення Київської міської ради.

4. Мета прийняття рішення.

Метою прийняття рішення є забезпечення реалізації встановленого Земельним кодексом України права особи на оформлення права користування на землю.

5. Особливі характеристики ділянки.

Наявність будівель і споруд на ділянці:	Земельна ділянка вільна від капітальної забудови. КП «Київзеленбуд» листом від 06.12.2021 № 077/226-5144 поінформувало Департамент земельних ресурсів про те, що КП УЗН Подільського району здійснено обстеження зазначеної земельної ділянки та підтверджено відсутність на ній майна фотофіксацією.
Наявність ДПТ:	Детальний план території відсутній.
Функціональне призначення згідно з Генпланом:	Відповідно до Генерального плану міста Києва, затвердженого рішенням Київської міської ради від 28.03.2002 № 370/1804, земельна ділянка за функціональним призначенням частково належить до території житлової садибної забудови та частково до зеленої зони (витяг з містобудівного кадастру, наданий листом Департаменту містобудування та архітектури виконавчого органу Київської міської ради (Київської міської державної адміністрації) від 15.12.2021 № 055-29448). Відповідно до Класифікатора видів функціонального призначення територій та їх співвідношення з видами цільового призначення земельних ділянок, наведеного в додатку 60 Порядку ведення Державного земельного кадастру, затвердженого постановою Кабінету Міністрів України від 17.10.2012 № 1051 (зі змінами), код виду цільового призначення 07.08 є супутнім видом цільового призначення вищезазначеного функціонального призначення території.
Правовий режим:	Земельна ділянка належить до земель комунальної власності територіальної громади міста Києва.
Розташування в зеленій зоні:	Відповідно до показників розвитку зеленої зони м. Києва до 2022 року та концепції формування зелених насаджень в центральній частині міста, затверджених рішенням Київської міської ради від 08.07.2021 № 1583/1624, земельна ділянка входить до зеленої зони «Андріївська гірка і Фестивальна алея».
Інші особливості:	Відповідно до протоколу № 9/12 постійної комісії Київської міської ради з питань екологічної політики від 14.09.2021 підтримано ініціативу щодо створення об'єкту благоустрою-скверу на земельній ділянці, що розташована по вул. Боричів Тік, 17, 19, 21 у Подільському районі м. Києва. Земельна ділянка розташовується в історичному ареалі міста Києва, на території буферної зони об'єкта всесвітньої спадщини ЮНЕСКО «Київ: Собор Святої Софії і прилеглі монастирські споруди, Києво-Печерська Лавра», в охоронній зоні II категорії пам'ятки

національного значення Андріївської церкви, у межах Державного історико-архітектурного заповідника «Стародавній Київ», на території пам'ятки археології місцевого значення «Культурний шар Подолу IX-XVIII ст.», на території ландшафту, історії місцевого значення «Історичний ландшафт Київських гір і долини р. Дніпра» (лист Міністерства культури та інформаційної політики України від 13 жовтня 2023 року № 06/35/8874-23).

Зазначаємо, що Департамент земельних ресурсів не може перебирати на себе повноваження Київської міської ради та приймати рішення про надання відмову в наданні в постійне користування земельної ділянки, оскільки відповідно до пункту 34 частини першої статті 26 Закону України «Про місцеве самоврядування в Україні» та статей 9, 122 Земельного кодексу України такі питання вирішуються виключно на пленарних засіданнях сільської, селищної, міської ради.

Зазначене підтверджується, зокрема, рішеннями Верховного Суду від 28.04.2021 у справі № 826/8857/16, від 17.04.2018 у справі № 826/8107/16, від 16.09.2021 у справі № 826/8847/16.

Зважаючи на вказане, цей проект рішення направляється для подальшого розгляду Київською міською радою відповідно до її Регламенту.

6. Стан нормативно-правової бази у даній сфері правового регулювання.

Загальні засади та порядок передачі земельних ділянок у власність чи користування зацікавленим особам визначено Земельним кодексом України та Порядком набуття прав на землю із земель комунальної власності у місті Києві, затвердженим рішенням Київської міської ради від 20.04.2017 № 241/2463.

Проект рішення не містить інформацію з обмеженим доступом у розумінні статті 6 Закону України «Про доступ до публічної інформації».

Проект рішення не стосується прав і соціальної захищеності осіб з інвалідністю та не матиме впливу на життєдіяльність цієї категорії.

7. Фінансово-економічне обґрунтування.

Реалізація рішення не потребує додаткових витрат міського бюджету.

Відповідно до Податкового кодексу України та Положення про плату за землю в місті Києві, затвердженого рішенням Київської міської ради від 23.06.2011 № 242/5629 «Про встановлення місцевих податків і зборів у м. Києві» (зі змінами та доповненнями) розрахунковий розмір земельного податку складатиме: 133 966 грн 26 коп.

8. Прогноз соціально-економічних та інших наслідків прийняття рішення.

Наслідками прийняття розробленого проекту рішення стане реалізація зацікавленою особою своїх прав щодо користування земельною ділянкою.

Доповідач: директор Департаменту земельних ресурсів **Валентина ПЕЛИХ.**

Директор Департаменту земельних ресурсів

Валентина ПЕЛИХ

Код земельної ділянки: 85:516:0018
Площа: 0.3771 га
Адрес земельної ділянки: вул. Боричів тік, 17, 19, 21
Заявник: КИЇВСЬКЕ КОМУНАЛЬНЕ ОБ'ЄДНАННЯ ЗЕЛЕНОГО БУДІВНИЦТВА ТА ЕКСПЛУАТАЦІЇ ЗЕЛЕНИХ НАСАДЖЕНЬ МІСТА «КИЇВ ЗЕЛЕНБУД»
Вид та термін користування: постійне користування
Цільове призначення: 07.08, земельні ділянки загального користування, які використовуються як зелені насадження загального користування



Sources: Esri, HERE, Garmin, USGS, Intermap, INCREMENT P, NRCan, Esri Japan, METI, Esri China (Hong Kong), Esri Korea, Esri (Thailand), NGCC, (c) OpenStreetMap contributors, and the GIS User Community

ВИТЯГ

з Державного земельного кадастру про земельну ділянку

Номер витягу НВ-2600570882023
Дата формування 04.10.2023
Надано на заяву (запит) КО "КИЇВЗЕЛЕНБУД"
03.10.2023, ЗВ-9706130292023

Дані, за якими здійснювався пошук інформації у Державному земельному кадастрі

Кадастровий номер земельної ділянки 8000000000:85:516:0018

Загальні відомості про земельну ділянку

Кадастровий номер 8000000000:85:516:0018
Місце розташування місто Київ, Подільський район, вулиця Боричів тік, 17, 19, 21
(адміністративно-територіальна одиниця)
Цільове призначення:
Категорія земель Землі рекреаційного призначення
Вид цільового призначення земельної ділянки: 07.08 Земельні ділянки загального користування, які використовуються як зелені насадження загального користування
Форма власності Інформація про зареєстроване право в Державному земельному кадастрі відсутня
Площа земельної ділянки, гектарів 0.3771

Відомості про державну реєстрацію земельної ділянки

Інформація про документацію із землеустрою, на підставі якої здійснена державна реєстрація земельної ділянки Проект землеустрою щодо відведення земельних ділянок, 25.08.2023; Товариство з обмеженою відповідальністю "ГЕО-МАКС", Кулаковський Максим Юрійович
Орган, який зареєстрував земельну ділянку Відділ № 1 Управління надання адміністративних послуг Головного управління Держгеокадастру в Івано-Франківській області
Дата державної реєстрації земельної ділянки 04.10.2023



Відомості про обмеження у використанні земельної ділянки

Вид обмеження у використанні земельної ділянки Охоронна зона пам'ятки культурної спадщини

Площа земельної ділянки (її частини), на яку поширюється дія обмеження 0.3771 гектарів

Підстава для виникнення обмеження у використанні земельної ділянки Закон України "Про охорону культурної спадщини" №1805-III
08.06.2000

Дата державної реєстрації обмеження

Строк дії обмеження безстроково

Відомості про обмеження у використанні земельної ділянки

Вид обмеження у використанні земельної ділянки Охоронна зона пам'ятки культурної спадщини

Площа земельної ділянки (її частини), на яку поширюється дія обмеження 0.3771 гектарів

Підстава для виникнення обмеження у використанні земельної ділянки Закон України "Про охорону культурної спадщини" №1805-III
08.06.2000

Дата державної реєстрації обмеження

Строк дії обмеження безстроково

Відомості про обмеження у використанні земельної ділянки

Вид обмеження у використанні земельної ділянки Охоронна зона пам'ятки культурної спадщини

Площа земельної ділянки (її частини), на яку поширюється дія обмеження 0.2119 гектарів

Підстава для виникнення обмеження у використанні земельної ділянки Закон України "Про охорону культурної спадщини" №1805-III
08.06.2000



Дата державної
реєстрації обмеження
Строк дії обмеження безстроково

Відомості про обмеження у використанні земельної ділянки

Вид обмеження у використанні земельної ділянки Охоронна зона пам'ятки культурної спадщини

Площа земельної ділянки (її частини), на яку поширюється дія обмеження 0.3771 гектарів

Підстава для виникнення обмеження у використанні земельної ділянки Закон України "Про охорону культурної спадщини" №1805-III
08.06.2000

Дата державної реєстрації обмеження
Строк дії обмеження безстроково

Відомості про обмеження у використанні земельної ділянки

Вид обмеження у використанні земельної ділянки Охоронна зона пам'ятки культурної спадщини

Площа земельної ділянки (її частини), на яку поширюється дія обмеження 0.3771 гектарів

Підстава для виникнення обмеження у використанні земельної ділянки Закон України "Про охорону культурної спадщини" №1805-III
08.06.2000

Дата державної реєстрації обмеження
Строк дії обмеження безстроково

Відомості про обмеження у використанні земельної ділянки

Вид обмеження у використанні земельної ділянки Охоронна зона пам'ятки культурної спадщини

Площа земельної ділянки (її частини), на яку поширюється дія обмеження 0.2659 гектарів



Підстава для виникнення обмеження у використанні земельної ділянки Закон України "Про охорону культурної спадщини" №1805-III
08.06.2000

Дата державної реєстрації обмеження

Строк дії обмеження безстроково

Відомості про обмеження у використанні земельної ділянки

Вид обмеження у використанні земельної ділянки Охоронна зона пам'ятки культурної спадщини

Площа земельної ділянки (її частини), на яку поширюється дія обмеження 0.3771 гектарів

Підстава для виникнення обмеження у використанні земельної ділянки Закон України "Про охорону культурної спадщини" №1805-III
08.06.2000

Дата державної реєстрації обмеження

Строк дії обмеження безстроково

Відомості про обмеження у використанні земельної ділянки

Вид обмеження у використанні земельної ділянки Охоронна зона пам'ятки культурної спадщини

Площа земельної ділянки (її частини), на яку поширюється дія обмеження 0.1520 гектарів

Підстава для виникнення обмеження у використанні земельної ділянки Закон України "Про охорону культурної спадщини" №1805-III
08.06.2000

Дата державної реєстрації обмеження

Строк дії обмеження безстроково

Відомості про обмеження у використанні земельної ділянки

Вид обмеження у використанні земельної ділянки Охоронна зона пам'ятки культурної спадщини



Площа земельної ділянки (її частини), на яку поширюється дія обмеження 0.2765 гектарів

Підстава для виникнення обмеження у використанні земельної ділянки Закон України "Про охорону культурної спадщини" №1805-III 08.06.2000

Дата державної реєстрації обмеження

Строк дії обмеження безстроково

Відомості про обмеження у використанні земельної ділянки

Вид обмеження у використанні земельної ділянки Охоронна зона пам'ятки культурної спадщини

Площа земельної ділянки (її частини), на яку поширюється дія обмеження 0.2744 гектарів

Підстава для виникнення обмеження у використанні земельної ділянки Закон України "Про охорону культурної спадщини" №1805-III 08.06.2000

Дата державної реєстрації обмеження

Строк дії обмеження безстроково

Відомості про обмеження у використанні земельної ділянки

Вид обмеження у використанні земельної ділянки Охоронна зона пам'ятки культурної спадщини

Площа земельної ділянки (її частини), на яку поширюється дія обмеження 0.2995 гектарів

Підстава для виникнення обмеження у використанні земельної ділянки Закон України "Про охорону культурної спадщини" №1805-III 08.06.2000

Дата державної реєстрації обмеження

Строк дії обмеження безстроково

Відомості про обмеження у використанні земельної ділянки



Вид обмеження у використанні земельної ділянки Охоронна зона пам'ятки культурної спадщини

Площа земельної ділянки (її частини), на яку поширюється дія обмеження 0.0246 гектарів

Підстава для виникнення обмеження у використанні земельної ділянки Закон України "Про охорону культурної спадщини" №1805-III 08.06.2000

Дата державної реєстрації обмеження

Строк дії обмеження безстроково

Відомості про обмеження у використанні земельної ділянки

Вид обмеження у використанні земельної ділянки Охоронна зона пам'ятки культурної спадщини

Площа земельної ділянки (її частини), на яку поширюється дія обмеження 0.0255 гектарів

Підстава для виникнення обмеження у використанні земельної ділянки Закон України "Про охорону культурної спадщини" №1805-III 08.06.2000

Дата державної реєстрації обмеження

Строк дії обмеження безстроково

Відомості про обмеження у використанні земельної ділянки

Вид обмеження у використанні земельної ділянки Зона охоронюваного ландшафту

Площа земельної ділянки (її частини), на яку поширюється дія обмеження 0.3771 гектарів

Підстава для виникнення обмеження у використанні земельної ділянки Закон Розпорядження Київської міської державної адміністрації "Про внесення змін та доповнень до рішення Виконкому Київської міської Ради народних депутатів від 16.07.79 N 920 "Про уточнення меж історико-культурних заповідників і зон охорони пам'яток історії та культури в м.Києві"" №979 17.05.2002



Дата державної
реєстрації обмеження
Строк дії обмеження безстроково

Відомості про обмеження у використанні земельної ділянки

Вид обмеження у використанні земельної ділянки Зона охорони археологічного культурного шару

Площа земельної ділянки (її частини), на яку поширюється дія обмеження 0.3771 гектарів

Підстава для виникнення обмеження у використанні земельної ділянки Закон Розпорядження Київської міської державної адміністрації "Про внесення змін та доповнень до рішення Виконкому Київської міської Ради народних депутатів від 16.07.79 N 920 "Про уточнення меж історико-культурних заповідників і зон охорони пам'яток історії та культури в м.Києві"" №979 17.05.2002

Дата державної
реєстрації обмеження
Строк дії обмеження безстроково

Відомості про обмеження у використанні земельної ділянки

Вид обмеження у використанні земельної ділянки Охоронна зона навколо (уздовж) об'єкта енергетичної системи

Площа земельної ділянки (її частини), на яку поширюється дія обмеження 0.0077 гектарів

Підстава для виникнення обмеження у використанні земельної ділянки Закон Постанова Кабінету Міністрів України "Про затвердження Правил охорони електричних мереж" №1455 27.12.2022

Дата державної
реєстрації обмеження
Строк дії обмеження безстроково

Відомості про обмеження у використанні земельної ділянки

Вид обмеження у використанні земельної ділянки Охоронна зона навколо інженерних комунікацій

Площа земельної ділянки (її частини), на яку поширюється дія обмеження 0.0325 гектарів



яку поширюється дія
обмеження

Підстава для виникнення обмеження у використанні земельної ділянки Закон
Наказ Міністерства регіонального розвитку, будівництва та житлово-комунального господарства України "Про затвердження ДБН В.2.5-75:2013 "Каналізація. Зовнішні мережі та споруди. Основні положення проектування"" №134
08.04.2013

Дата державної
реєстрації обмеження

Строк дії обмеження безстроково

Відомості про обмеження у використанні земельної ділянки

Вид обмеження у використанні земельної ділянки Зона особливого режиму забудови

Площа земельної ділянки (її частини), на яку поширюється дія обмеження 0.3771 гектарів

Підстава для виникнення обмеження у використанні земельної ділянки Закон
Наказ Міністерства регіонального розвитку, будівництва та житлово-комунального господарства України "Про затвердження ДБН В.1.1-46:2017 "Інженерний захист територій, будівель і споруд від зсувів та обвалів. Основні положення" №96
25.04.2017

Дата державної
реєстрації обмеження

Строк дії обмеження безстроково

Відомості про обмеження у використанні земельної ділянки

Вид обмеження у використанні земельної ділянки Зона особливого режиму забудови

Площа земельної ділянки (її частини), на яку поширюється дія обмеження 0.1829 гектарів

Підстава для виникнення обмеження у використанні земельної ділянки Закон
Наказ Міністерства регіонального розвитку та будівництва України "Про затвердження ДБН В.1.1-25-2009 Захист від небезпечних геологічних процесів. Інженерний захист територій та споруд від підтоплення та затоплення" №550
02.12.2009



Дата державної
реєстрації обмеження
Строк дії обмеження безстроково

Відомості про обмеження у використанні земельної ділянки

Вид обмеження у використанні земельної ділянки Буферна зона навколо об'єкта культурної спадщини

Площа земельної ділянки (її частини), на яку поширюється дія обмеження 0.3771 гектарів

Підстава для виникнення обмеження у використанні земельної ділянки Закон
Закон України "Про охорону культурної спадщини" №1805-III
08.06.2000

Дата державної реєстрації обмеження
Строк дії обмеження безстроково

Відомості про обмеження у використанні земельної ділянки

Вид обмеження у використанні земельної ділянки Буферна зона навколо об'єкта культурної спадщини

Площа земельної ділянки (її частини), на яку поширюється дія обмеження 0.3771 гектарів

Підстава для виникнення обмеження у використанні земельної ділянки Заповіт
Наказ Міністерства культури, молоді та спорту "Про затвердження меж та режимів використання буферної зони об'єкта всесвітньої спадщини ЮНЕСКО "Київ: Собор Святої Софії і прилеглі монастирські споруди, Києво-Печерська лавра"" №412
30.01.2020

Дата державної реєстрації обмеження
Строк дії обмеження безстроково

Відомості про обмеження у використанні земельної ділянки

Вид обмеження у використанні земельної ділянки Пам'ятки культурної спадщини та/або їх території

Площа земельної ділянки (її частини), на яку поширюється дія обмеження 0.3771 гектарів



яку поширюється дія
обмеження

Підстава для виникнення обмеження у використанні земельної ділянки Закон України "Про охорону культурної спадщини" №1805-III
08.06.2000

Дата державної реєстрації обмеження

Строк дії обмеження безстроково

Відомості про обмеження у використанні земельної ділянки

Вид обмеження у використанні земельної ділянки Пам'ятки культурної спадщини та/або їх території

Площа земельної ділянки (її частини), на яку поширюється дія обмеження 0.3771 гектарів

Підстава для виникнення обмеження у використанні земельної ділянки Закон України "Про охорону культурної спадщини" №1805-III
08.06.2000

Дата державної реєстрації обмеження

Строк дії обмеження безстроково

Відомості про обмеження у використанні земельної ділянки

Вид обмеження у використанні земельної ділянки Історико-культурні заповідники

Площа земельної ділянки (її частини), на яку поширюється дія обмеження 0.3771 гектарів

Підстава для виникнення обмеження у використанні земельної ділянки Закон України "Про охорону культурної спадщини" №1805-III
08.06.2000

Дата державної реєстрації обмеження

Строк дії обмеження безстроково

Відомості про обмеження у використанні земельної ділянки

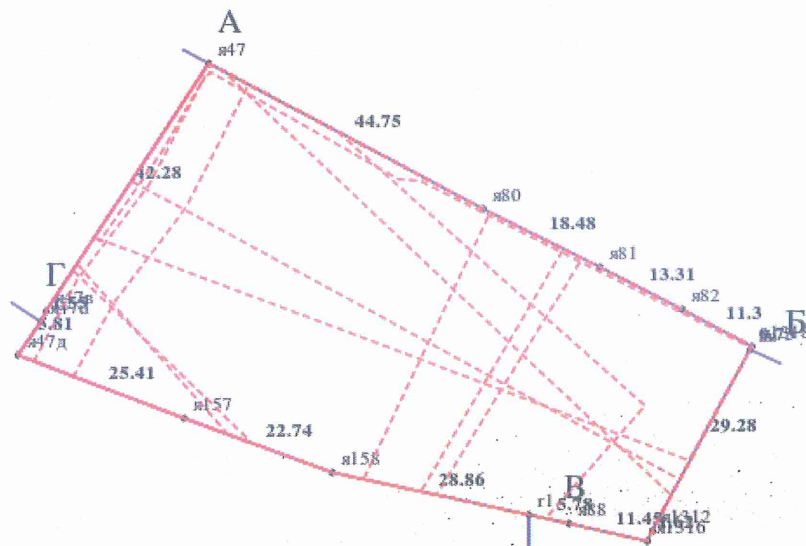


Вид обмеження у використанні земельної ділянки	Історичні ареали населених місць
Площа земельної ділянки (її частини), на яку поширюється дія обмеження	0.3771 гектарів
Підстава для виникнення обмеження у використанні земельної ділянки	Закон Наказ Міністерства культури та інформаційної політики України "Про затвердження меж та режимів використання території історичних ареалів міста Києва" №599 02.08.2021
Дата державної реєстрації обмеження	
Строк дії обмеження	безстроково



Кадастровий план земельної ділянки

Кадастровий номер земельної ділянки 8000000000:85:516:0018



Масштаб 1: 1000



Опис меж:

Умовні позначення:

Від А до Б землі загального користування

(вул. Боричів Тік);

Від Б до В Бондік Надія Іванівна

(кадастровий номер 8000000000:85:516:0035);

Від В до Г землі, не надані у власність або постійне користування в межах населених пунктів;

Від Г до А Рутман Рафаель (кадастровий номер 8000000000:85:516:0006);

Експлікація земельних угідь:

Всього земель, гектарів	У тому числі за земельними угіддями, гектарів:	
	Землі, які використовуються для відпочинку та оздоровлення	
1	2	
Площа земельної ділянки, гектарів 0.3771	0.3771	





Заступник міського голови –
секретар Київської міської ради

Терентьеву М. О.

Москалю Д. Д.

Положишник В. О.

Редакція І. Д.

Прошу розглянути проект рішення від 17.10.2023
№ 08/231 - 1307/ПР в установленому порядку.

Омельченко А. В.

Для контролю за проходженням та тиражування.

Юнаковій С. М.

Прокопіву В. В. – до відома

Старостенко Т. В.

Володимир БОНДАРЕНКО

“17” жовтня 2023 року

№ 08/231 - 1307/ПР

08/231-1307/ПР
17.10.2023



УКРАЇНА

ВИКОНАВЧИЙ ОРГАН КИЇВСЬКОЇ МІСЬКОЇ РАДИ
(КИЇВСЬКА МІСЬКА ДЕРЖАВНА АДМІНІСТРАЦІЯ)

ДЕПАРТАМЕНТ ЗЕМЕЛЬНИХ РЕСУРСІВ

вул. Хрещатик, 32-а, м. Київ, 01001 тел. (044) 202 78 15

Контактний центр міста Києва (044) 15 51 E-mail: kyivland@kyivcity.gov.ua Код ЄДРПОУ 26199097

17.10.23 № 05715-СЛ-59179

Заступнику міського голови-
секретарю Київської міської ради
Володимиру БОНДАРЕНКУ

Шановний Володимире Володимировичу!

Департамент земельних ресурсів виконавчого органу Київської міської ради (Київської міської державної адміністрації) відповідно до пункту 3 статті 26 Регламенту Київської міської ради, затвердженого рішенням Київської міської ради від 04.11.2021 № 3135/3176, направляє проєкт рішення Київської міської ради «Про надання КИЇВСЬКОМУ КОМУНАЛЬНОМУ ОБ'ЄДНАННЮ ЗЕЛЕНОГО БУДІВНИЦТВА ТА ЕКСПЛУАТАЦІЇ ЗЕЛЕНИХ НАСАДЖЕНЬ МІСТА «КИЇВЗЕЛЕНБУД» земельної ділянки у постійне користування на вул. Боричів Тік, 17, 19, 21 у Подільському районі міста Києва, яка використовується як зелені насадження загального користування» (справа № 452398622) для подальшого опрацювання.

Додатки:

- проєкт рішення Київської міської ради до справи № 452398622 на 2 арк. в 1 примірнику;
- пояснювальна записка до справи № 452398622 на 3 арк. в 1 примірнику;
- витяг з бази даних міського земельного кадастру на 1 арк. в 1 примірнику;
- матеріали супутникової фотозйомки на 1 арк. в 1 примірнику;
- проєкт землеустрою щодо відведення земельної ділянки 1 книга в 1 примірнику.

З повагою

Директор

Валентина ПЕЛИХ