

08/231-1285/100  
04.09.2024



**КИЇВСЬКА МІСЬКА РАДА**  
IV сесія IX скликання

**Р І Ш Е Н Н Я**

Київ

№ \_\_\_\_\_

**Про надання КИЇВСЬКОМУ  
КОМУНАЛЬНОМУ ОБ'ЄДНАННЮ  
ЗЕЛЕНОГО БУДІВНИЦТВА ТА  
ЕКСПЛУАТАЦІЇ ЗЕЛЕНИХ НАСАДЖЕНЬ  
МІСТА «КИЇВЗЕЛЕНБУД» земельних  
ділянок у постійне користування для  
утримання зелених насаджень на  
вул. Кирилівській, 122/1, 124, 126/2 у  
Подільському районі міста Києва**



439446803

Розглянувши заяву КИЇВСЬКОГО КОМУНАЛЬНОГО ОБ'ЄДНАННЯ ЗЕЛЕНОГО БУДІВНИЦТВА ТА ЕКСПЛУАТАЦІЇ ЗЕЛЕНИХ НАСАДЖЕНЬ МІСТА «КИЇВЗЕЛЕНБУД» (код ЄДРПОУ: 03362123, місцезнаходження юридичної особи: 04053, м. Київ, вул. Кудрявська, 23) від 24 липня 2024 року № 64114-008832217-031-03, керуючись статтями 9, 79<sup>1</sup>, 83, 92, 116, 122, 123 Земельного кодексу України, пунктом 34 частини першої статті 26 Закону України «Про місцеве самоврядування в Україні», Законом України «Про адміністративну процедуру», враховуючи рішення Київської міської ради від 24 вересня 2015 року № 14/1917 «Про надання статусу скверу земельній ділянці площею 0,50 га на вул. Кирилівський, 122/1, 124, 126/2 у Подільському районі м. Києва» та те, що земельні ділянки зареєстровані в Державному земельному кадастрі, право комунальної власності територіальної громади міста Києва на які зареєстровано в установленому порядку (право власності зареєстровано у Державному реєстрі речових прав на нерухоме майно 06 серпня 2024 року, номери відомостей про речове право: 56224546, 56223735), Київська міська рада

## **ВИРІШИЛА:**

1. Надати КИЇВСЬКОМУ КОМУНАЛЬНОМУ ОБ'ЄДНАННЮ ЗЕЛЕНОГО БУДІВНИЦТВА ТА ЕКСПЛУАТАЦІЇ ЗЕЛЕНИХ НАСАДЖЕНЬ МІСТА «КИЇВЗЕЛЕНБУД» за умови виконання пункту 2 цього рішення, у постійне користування земельну ділянку площею 0,3252 (кадастровий номер 8000000000:85:258:0046) та земельну ділянку площею 0,2325 га (кадастровий номер 8000000000:85:258:0041) для утримання зелених насаджень (код виду цільового призначення – 07.08 земельні ділянки загального користування, які використовуються як зелені насадження загального користування) на вул. Кирилівській, 122/1, 124, 126/2 у Подільському районі міста Києва із земель комунальної власності територіальної громади міста Києва (категорія земель – землі рекреаційного призначення), заява ДЦ від 24 липня 2024 року № 64114-008832217-031-03, справа № 439446803.

2. КИЇВСЬКОМУ КОМУНАЛЬНОМУ ОБ'ЄДНАННЮ ЗЕЛЕНОГО БУДІВНИЦТВА ТА ЕКСПЛУАТАЦІЇ ЗЕЛЕНИХ НАСАДЖЕНЬ МІСТА «КИЇВЗЕЛЕНБУД»:

2.1. Виконувати обов'язки землекористувача відповідно до вимог статті 96 Земельного кодексу України.

2.2. Вжити заходів щодо державної реєстрації права постійного користування земельними ділянками у порядку, встановленому Законом України «Про державну реєстрацію речових прав на нерухоме майно та їх обтяжень».

2.3. Забезпечити вільний доступ для прокладання нових, ремонту та експлуатації існуючих інженерних мереж і споруд, що знаходяться в межах земельних ділянок.

2.4. Під час використання земельних ділянок дотримуватися обмежень у їх використанні, зареєстрованих у Державному земельному кадастрі.

2.5. Частину земельної ділянки з кадастровим номером 8000000000:85:258:0046 в межах червоних ліній використовувати з обмеженнями відповідно до вимог містобудівного законодавства та Закону України «Про автомобільні дороги».

2.6. Дотримуватися вимог Закону України «Про охорону культурної спадщини».

3. Попередити землекористувача, що використання земельних ділянок не за цільовим призначенням тягне за собою припинення права користування ними відповідно до вимог статей 141, 143 Земельного кодексу України.

4. Дане рішення набирає чинності та вважається доведеним до відома заявника з дня його оприлюднення на офіційному вебсайті Київської міської ради.

5. Контроль за виконанням цього рішення покласти на постійну комісію Київської міської ради з питань архітектури, містопланування та земельних відносин.

Київський міський голова

Віталій КЛИЧКО

## ПОДАННЯ:

Заступник голови  
Київської міської державної адміністрації  
з питань здійснення самоврядних повноважень

Петро ОЛЕНИЧ

Директор Департаменту земельних ресурсів  
виконавчого органу Київської міської ради  
(Київської міської державної адміністрації)

Валентина ПЕЛИХ

Начальник юридичного управління  
Департаменту земельних ресурсів  
виконавчого органу Київської міської ради  
(Київської міської державної адміністрації)

Дмитро РАДЗІЄВСЬКИЙ

## ПОГОДЖЕНО:

Постійна комісія Київської міської ради  
з питань архітектури, містопланування  
та земельних відносин

Голова

Михайло ТЕРЕНТЬЄВ

Секретар

Юрій ФЕДОРЕНКО

Начальник управління правового  
забезпечення діяльності  
Київської міської ради

Валентина ПОЛОЖИШНИК

Постійна комісія Київської міської  
ради з питань екологічної політики

Голова

Денис МОСКАЛЬ

Секретар

Євгенія КУЛЕБА

# ПОЯСНЮВАЛЬНА ЗАПИСКА

№ ПЗН-69885 від 19.08.2024

до проекту рішення Київської міської ради:

**Про надання КИЇВСЬКОМУ КОМУНАЛЬНОМУ  
ОБ'ЄДНАННЮ ЗЕЛЕНОГО БУДІВНИЦТВА ТА  
ЕКСПЛУАТАЦІЇ ЗЕЛЕНИХ НАСАДЖЕНЬ МІСТА  
«КИЇВЗЕЛЕНБУД» земельних ділянок у постійне користування  
для утримання зелених насаджень на вул. Кирилівській, 122/1,  
124, 126/2 у Подільському районі міста Києва**

До справи  
№ 439446803



## 1. Юридична особа:

Назва	КИЇВСЬКЕ КОМУНАЛЬНЕ ОБ'ЄДНАННЯ ЗЕЛЕНОГО БУДІВНИЦТВА ТА ЕКСПЛУАТАЦІЇ ЗЕЛЕНИХ НАСАДЖЕНЬ МІСТА «КИЇВЗЕЛЕНБУД»
Перелік засновників (учасників)	КИЇВСЬКА МІСЬКА ДЕРЖАВНА АДМІНІСТРАЦІЯ Україна, місто Київ, ВУЛИЦЯ ХРЕЩАТИК, 36
Кінцевий бенефіціарний власник (контролер)	Відсутній
Реєстраційний номер:	від 25.07.2024 № 439446803

## 2. Відомості про земельні ділянки (кадастрові №№ 8000000000:85:258:0046, 8000000000:85:258:0041).

Місце розташування:	м. Київ, р-н Подільський, вул. Кирилівська, 122/1, 124, 126/2
Площа:	8000000000:85:258:0046 – 0,3252 га; 8000000000:85:258:0041 – 0,2325 га
Вид та термін користування:	Право в процесі оформлення (постійне користування)
Категорія земель:	Землі рекреаційного призначення
Цільове призначення:	07.08 земельні ділянки загального користування, які використовуються як зелені насадження загального користування (для утримання зелених насаджень)
Нормативна грошова оцінка (за попереднім розрахунком*)	8000000000:85:258:0046 – 5 215 840 грн 31 коп. 8000000000:85:258:0041 – 3 729 037 грн 12 коп.
*Наведені розрахунки нормативної грошової оцінки не є остаточними і будуть уточнені відповідно до вимог чинного законодавства при оформленні права на земельну ділянку.	

## 3. Обґрунтування прийняття рішення.

Відповідно до статті 123 Земельного кодексу України, враховуючи, що земельні ділянки зареєстровані в Державному земельному кадастрі, право комунальної власності територіальної громади міста Києва на які зареєстровані в установленому порядку (інформаційні довідки з Державного реєстру речових прав на нерухоме майно від 13.08.2024 №№ 390752878, 390753065), Департаментом земельних ресурсів виконавчого органу Київської міської ради (Київської міської державної адміністрації) розроблено проект рішення Київської міської ради щодо надання земельних ділянок у постійне користування без зміни їх меж та цільового призначення без складання документації із землеустрою.

## 4. Мета прийняття рішення.

Метою прийняття рішення є забезпечення реалізації встановленого Земельним кодексом України права особи на оформлення права користування на землю.

### 5. Особливі характеристики ділянки.

Наявність будівель і споруд на ділянці:	Земельні ділянки вільні від капітальної забудови.
Наявність ДПТ:	Детальний план території відсутній.
Функціональне призначення згідно з Генпланом:	<p>Відповідно до Генерального плану міста Києва та проекту планування його приміської зони на період до 2020 року, затвердженого рішенням Київської міської ради від 28.03.2002 № 370/1804:</p> <ul style="list-style-type: none"> <li>- земельна ділянка з кадастровим номером 8000000000:85:258:0046 за функціональним призначенням належить до вулиць і доріг за основним кресленням чинного Генерального плану та розташована в межах червоних ліній;</li> <li>- земельна ділянка з кадастровим номером 8000000000:85:258:0041 за функціональним призначенням належить до території житлової забудови багатоповерхової (уточнюється червоними лініями) (довідка (витяг) з містобудівного кадастру, надана листом Департаменту містобудування та архітектури виконавчого органу Київської міської ради (Київської міської державної адміністрації від 21.08.2024 № 055-7886).</li> </ul>
Правовий режим:	Земельні ділянки належать до земель комунальної власності територіальної громади міста Києва.
Розташування в зеленій зоні:	Земельні ділянки не входять до зеленої зони.
Інші особливості:	<p>Земельні ділянки сформовані в рамках реалізації Міської цільової програми використання та охорони земель міста Києва на 2019-2021 роки, затвердженої рішенням Київської міської ради від 04.12.2018 № 229/6280 та зареєстрована у Державному земельному кадастрі на підставі розробленої КП «Київський інститут земельних відносин» технічної документації із землеустрою щодо інвентаризації земель на території кадастрового кварталу 85:258 з кодом виду цільового призначення – 07.08 земельні ділянки загального користування, які використовуються як зелені насадження загального користування.</p> <p>Технічна документація із землеустрою щодо інвентаризації земель на території кадастрового кварталу 85:258 обмеженого вул. Кирилівською, вул. Терьохіна Олексія та вул. Тульчинською у Подільському районі м. Києва затверджена рішенням Київської міської ради від 11.04.2024 № 430/8396.</p> <p>Рішенням Київської міської ради від 24.09.2015 № 14/1917 «Про надання статусу скверу земельній ділянці площею 0,50 га на вул. Кирилівський, 122/1, 124, 126/2 у Подільському районі м. Києва» земельній ділянці площею 0,50 га на вулиці Кирилівській, 122/1, 124, 126/2 у Подільському районі м. Києва надано статус скверу.</p>

	<p><i>Зазначаємо, що Департамент земельних ресурсів не може перебирати на себе повноваження Київської міської ради та приймати рішення щодо надання або відмову у наданні в постійне користування земельних ділянок, оскільки відповідно до пункту 34 частини першої статті 26 Закону України «Про місцеве самоврядування в Україні» та статей 9, 122 Земельного кодексу України такі питання вирішуються виключно на пленарних засіданнях сільської, селищної, міської ради.</i></p> <p><i>Зазначене підтверджується, зокрема, рішеннями Верховного Суду від 28.04.2021 у справі № 826/8857/16, від 17.04.2018 у справі № 826/8107/16, від 16.09.2021 у справі № 826/8847/16.</i></p> <p><i>Зважаючи на вказане, цей проєкт рішення направляється для подальшого розгляду Київською міською радою відповідно до її Регламенту.</i></p>
--	---

#### **6. Стан нормативно-правової бази у даній сфері правового регулювання.**

Загальні засади та порядок передачі земельних ділянок у користування зацікавленим особам визначено Земельним кодексом України та Порядком набуття прав на землю із земель комунальної власності у місті Києві, затвердженим рішенням Київської міської ради від 20.04.2017 № 241/2463.

Проєкт рішення не стосується прав і соціальної захищеності осіб з інвалідністю та не матиме впливу на життєдіяльність цієї категорії.

Проєкт рішення не містить службової інформації у розумінні статті 6 Закону України «Про доступ до публічної інформації».

Проєкт рішення не містить інформації про фізичну особу (персональні дані) у розумінні статей 11 та 21 Закону України «Про інформацію» та статті 2 Закону України «Про захист персональних даних».

#### **7. Фінансово-економічне обґрунтування.**

Реалізація рішення не потребує додаткових витрат міського бюджету.

Відповідно до Податкового кодексу України та Положення про плату за землю в місті Києві, затвердженого рішенням Київської міської ради від 23.06.2011 № 242/5629 «Про встановлення місцевих податків і зборів у м. Києві» (зі змінами та доповненнями) розрахунковий розмір земельного податку складатиме:

- земельної ділянки з кадастровим номером 8000000000:85:258:0046 – 52 158 грн 40 коп. (1%);

- земельної ділянки з кадастровим номером 8000000000:85:258:0041 – 37 290 грн 37 коп. (1%).

#### **8. Прогноз соціально-економічних та інших наслідків прийняття рішення.**

Наслідками прийняття розробленого проєкту рішення стане реалізація зацікавленою особою своїх прав щодо користування земельними ділянками.

Доповідач: директор Департаменту земельних ресурсів **Валентина ПЕЛИХ**

Директор Департаменту земельних ресурсів

Валентина ПЕЛИХ

Код земельної ділянки: 85:258:0041

Справа 439446803

Площа: 0.2325 га

Адрес земельної ділянки: Подільський район, вул. Кирилівська, 122/1, 124, 126/2

Заявник: КИЇВСЬКЕ КОМУНАЛЬНЕ ОБ'ЄДНАННЯ ЗЕЛЕНОГО БУДІВНИЦТВА ТА ЕКСПЛУАТАЦІЇ ЗЕЛЕНИХ НАСАДЖЕНЬ МІСТА "КИЇВЗЕЛЕНБУД"

Вид та термін користування: постійне користування

Цільове призначення: 07.08, Земельні ділянки загального користування, які використовуються як зелені насадження загального користування



Sources: Esri, HERE, Garmin, USGS, Intermap, INCREMENT P, NRCan, Esri Japan, METI, Esri China (Hong Kong), Esri Korea, Esri (Thailand), NGCC, (c), OpenStreetMap contributors, and the GIS User Community



Код земельної ділянки: 85:258:0046  
Площа: 0.3252 га  
Адрес земельної ділянки: Подільський район, вул. Кирилівська, 122/1, 124, 126/2  
Заявник: КИЇВСЬКЕ КОМУНАЛЬНЕ ОБ'ЄДНАННЯ ЗЕЛЕНОГО БУДІВНИЦТВА ТА ЕКСПЛУАТАЦІЇ ЗЕЛЕНИХ НАСАДЖЕНЬ МІСТА "КИЇВЗЕЛЕНБУД"  
Вид та термін користування: постійне користування  
Цільове призначення: 07.08, Земельні ділянки загального користування, які використовуються як зелені насадження загального користування



Sources: Esri, HERE, Garmin, USGS, Intermap, INCREMENT P, NRCan, Esri Japan, METI, Esri China (Hong Kong), Esri Korea, Esri (Thailand), NGCC, (c) OpenStreetMap contributors, and the GIS User Community

**ВИТЯГ**  
**з Державного земельного кадастру про земельну ділянку**

Номер витягу	НВ-0002033622024
Дата формування	20.08.2024
Строк дії	три місяці з дати формування
Надано на заяву (запит)	Київська міська рада 20.08.2024, ЗВ-8000155952024

Дані, за якими здійснювався пошук інформації у Державному земельному кадастрі

Кадастровий номер земельної ділянки	8000000000:85:258:0041
Власник (користувач):	
Прізвище, власне ім'я, по батькові (за наявності)/найменування	-----
Податковий номер	-----
Унікальний номер запису в Єдиному державному демографічному реєстрі (за наявності)	-----

Загальні відомості про земельну ділянку

Кадастровий номер	8000000000:85:258:0041
Місце розташування (адміністративно-територіальна одиниця)	м. Київ, Подільський район, вулиця Кирилівська, 122/1, 124, 126/2
Цільове призначення:	
Категорія земель	Землі рекреаційного призначення
Вид цільового призначення земельної ділянки	07.08 Земельні ділянки загального користування, які використовуються як зелені насадження загального користування

Обліковий номер масиву, до складу якого входить земельна ділянка -----

Обліковий номер території, на якій розташовані земельні ділянки, необхідні для розміщення об'єктів, щодо яких відповідно до закону може здійснюватися примусове відчуження земельних ділянок з мотивів суспільної необхідності, до складу якої входить земельна ділянка -----



Обліковий номер функціональної зони, до складу якої входить земельна ділянка -----  
Обліковий номер контуру об'єкта будівництва та закінченого будівництвом об'єкта, розташованого на земельній ділянці -----  
Обліковий номер меліоративної мережі, складової частини меліоративної мережі, яка забезпечує гідротехнічну меліорацію відповідної земельної ділянки -----  
Обліковий номер об'єкта інженерної інфраструктури, що належить до складу відповідної меліоративної мережі, складової частини меліоративної мережі -----  
Площа земельної ділянки, гектарів 0.2325  
Нормативна грошова оцінка, гривень -----  
Дата проведення нормативної грошової оцінки -----  
Скасований кадастровий номер (номери), у разі коли земельна ділянка створена в результаті поділу/об'єднання -----

#### Відомості про державну реєстрацію земельної ділянки

Інформація про документацію із землеустрою, на підставі якої здійснена державна реєстрація земельної ділянки  
Технічна документація із землеустрою щодо інвентаризації земель, 12.03.2020; Комунальне підприємство "Київський інститут земельних відносин", Кузьменко Т. П.

Орган, який зареєстрував земельну ділянку  
Відділ № 1 Управління у Миргородському районі Головного управління Держгеокадастру у Полтавській області

Дата державної реєстрації земельної ділянки  
09.12.2021



Відомості про право власності/право постійного користування  
згідно з Державним реєстром речових прав на нерухоме майно

Вид права	Право власності
Інформація про власників (користувачів) земельної ділянки	
Прізвище, власне ім'я, по батькові (за наявності)/найменування	КИЇВСЬКА МІСЬКА РАДА
Громадянство	Відомості з ДРРП не надходили
Реквізити документа, що посвідчує особу	Відомості з ДРРП не надходили
Податковий номер/номер та серія (за наявності) паспорта фізичної особи	22883141
Унікальний номер запису в Єдиному державному демографічному реєстрі (за наявності)	Відомості з ДРРП не надходили
Місце проживання/ місцезнаходження	Відомості з ДРРП не надходили
Частка у спільній власності	Відомості з ДРРП не надходили
Документ, який є підставою для виникнення права	Закон «Про внесення змін до деяких законодавчих актів України щодо розмежування земель державної та комунальної власності», Верховна Рада України 06.09.2012 5245-VI; рішення органу місцевого самоврядування щодо об'єкта речового права, КИЇВСЬКА МІСЬКА РАДА 11.04.2024 430/8396;
Документ, що посвідчує право	-----

Відомості про оренду, суборенду згідно з Державним реєстром речових прав на нерухоме майно

Орендар:

Прізвище, власне ім'я, по батькові (за наявності)/найменування	Відомості з ДРРП не надходили
Громадянство	Відомості з ДРРП не надходили
Реквізити документа, що посвідчує особу	Відомості з ДРРП не надходили
Податковий номер/номер та серія (за наявності) паспорта фізичної особи	Відомості з ДРРП не надходили
Унікальний номер запису в Єдиному державному демографічному реєстрі (за наявності)	Відомості з ДРРП не надходили



Місце проживання/ місцезнаходження	Відомості з ДРРП не надходили
Площа земельної ділянки, переданої в оренду	Відомості з ДРРП не надходили
Орган, що здійснив державну реєстрацію речового права	Відомості з ДРРП не надходили
Дата державної реєстрації речового права	Відомості з ДРРП не надходили
Строк дії речового права	Відомості з ДРРП не надходили

Суборендар:

Прізвище, власне ім'я, по батькові (за наявності)/найменування	Відомості з ДРРП не надходили
Громадянство	Відомості з ДРРП не надходили
Реквізити документа, що посвідчує особу	Відомості з ДРРП не надходили
Податковий номер/номер та серія (за наявності) паспорта фізичної особи	Відомості з ДРРП не надходили
Унікальний номер запису в Єдиному державному демографічному реєстрі (за наявності)	Відомості з ДРРП не надходили
Місце проживання/ місцезнаходження	Відомості з ДРРП не надходили
Площа земельної ділянки (її частини), переданої в суборенду	Відомості з ДРРП не надходили
Обліковий номер частини земельної ділянки, на яку поширюється дія договору суборенди	Відомості з ДРРП не надходили
Орган, що здійснив державну реєстрацію речового права	Відомості з ДРРП не надходили
Дата державної реєстрації речового права	Відомості з ДРРП не надходили
Строк дії речового права	Відомості з ДРРП не надходили
Додаткові відомості	-----

Відомості про земельний сервітут згідно з Державним реєстром речових прав на нерухоме майно	
Вид сервітуту	Відомості з ДРРП не надходили



Площа земельної ділянки (її частини), на яку поширюється дія сервітуту	Відомості з ДРРП не надходили
Обліковий номер земельної ділянки (її частини), на яку поширюється дія сервітуту	Відомості з ДРРП не надходили
Підстава для встановлення земельного сервітуту	Відомості з ДРРП не надходили
Орган, що здійснив державну реєстрацію сервітуту	Відомості з ДРРП не надходили
Дата державної реєстрації сервітуту	Відомості з ДРРП не надходили
Строк дії сервітуту	Відомості з ДРРП не надходили
Додаткові відомості	-----

Відомості про обтяження згідно з Державним реєстром речових прав на нерухоме майно

Вид обтяження	Відомості з ДРРП не надходили
Опис предмета обтяження	Відомості з ДРРП не надходили
Дата державної реєстрації обтяження	Відомості з ДРРП не надходили
Орган, що здійснив державну реєстрацію обтяження	Відомості з ДРРП не надходили
Документ, який є підставою для виникнення обтяження	Відомості з ДРРП не надходили
Додаткові відомості	-----

Відомості про обмеження у використанні земельної ділянки

Вид обмеження у використанні земельної ділянки	Зона регулювання забудови
Обліковий номер частини земельної ділянки, на яку поширюється дія обмеження у використанні земельної ділянки	-----
Площа земельної ділянки (її частини), на яку поширюється дія обмеження	0.2325 гектарів
Підстава для виникнення обмеження у використанні земельної ділянки	Закон України "Про охорону культурної спадщини" від 08.06.2000 №1805-III. 08.06.2000
Орган, що здійснив державну реєстрацію обмеження	-----



Дата державної реєстрації обмеження	-----
Строк дії обмеження	безстроково
Вид обмеження у використанні земельної ділянки	Зона регулювання забудови
Обліковий номер частини земельної ділянки, на яку поширюється дія обмеження у використанні земельної ділянки	-----
Площа земельної ділянки (її частини), на яку поширюється дія обмеження	0.2325 гектарів
Підстава для виникнення обмеження у використанні земельної ділянки	Закон України "Про охорону культурної спадщини" від 08.06.2000 № 1805-III, розпорядження КМДА "Про внесення змін та доповнень до рішення виконкому Київської міської Ради народних депутатів від 16.07.79 № 920 08.06.2000
Орган, що здійснив державну реєстрацію обмеження	-----
Дата державної реєстрації обмеження	-----
Строк дії обмеження	безстроково
Вид обмеження у використанні земельної ділянки	Охоронна зона навколо (уздовж) об'єкта транспорту
Обліковий номер частини земельної ділянки, на яку поширюється дія обмеження у використанні земельної ділянки	-----
Площа земельної ділянки (її частини), на яку поширюється дія обмеження	0.0187 гектарів
Підстава для виникнення обмеження у використанні земельної ділянки	Закон ДБН В.2.5-39:2008 «Інженерне обладнання будинків і споруд. Зовнішні мережі та споруди Теплові мережі», затверджений наказом Міністерства регіонального розвитку та будівництва України від 09.12.2008 № 568 09.12.2008
Орган, що здійснив державну реєстрацію обмеження	-----
Дата державної реєстрації обмеження	-----
Строк дії обмеження	безстроково
Вид обмеження у використанні земельної ділянки	Історичний ареал населеного місця



Обліковий номер частини земельної ділянки, на яку поширюється дія обмеження у використанні земельної ділянки	-----
Площа земельної ділянки (її частини), на яку поширюється дія обмеження	0.2325 гектарів
Підстава для виникнення обмеження у використанні земельної ділянки	Закон України "Про охорону культурної спадщини" від 08.06.2000 № 1805-III, Постанова Кабінету Міністрів України „Про затвердження порядку визначення меж та режимів використання історичних ареалів населених місць, обмеження господарської діяльності на території історичних ареалів населених місць” від 13.03.2002 № 318 08.06.2000
Орган, що здійснив державну реєстрацію обмеження	-----
Дата державної реєстрації обмеження	-----
Строк дії обмеження	безстроково

Інформація про документи, на підставі яких відомості про обмеження у використанні земель внесені до Державного земельного кадастру

Реквізити заяви про державну реєстрацію обмеження у використанні земель	-----
Прізвище, власне ім'я та по батькові (за наявності)/ найменування заявника	-----
Інформація про документи, на підставі яких внесені відомості про обмеження у використанні земель	-----

Відомості про заходи щодо охорони земель і ґрунтів

Назва та напрям заходу	-----
Площа	-----
Товщина родючого шару ґрунту, у тому числі об'єм ґрунтової маси	-----
Кошторисна вартість запроектованих робіт	-----
Строки проведення	-----
Інформація про документи, на підставі яких передбачено	-----





здійснення заходу щодо охорони  
земель і ґрунтів

Відомості про ділянки надр, надані у користування відповідно до спеціальних дозволів на користування надрами та актів про надання гірничих відводів, одержаних в порядку інформаційної взаємодії між Державним земельним кадастром, Держгеонадрами та Держпраці (за наявності)

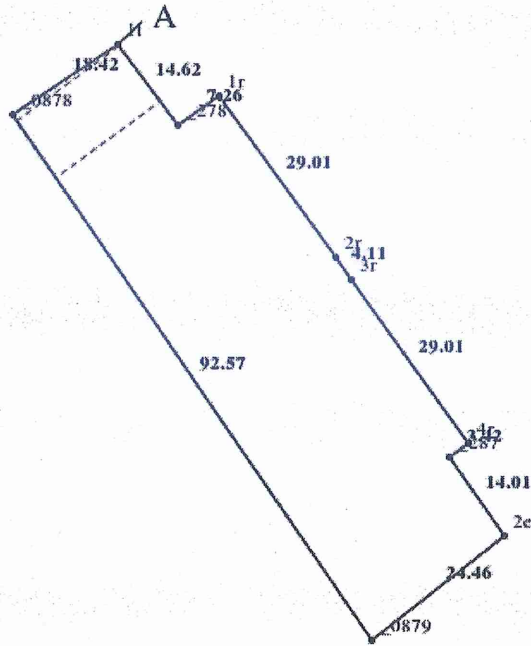
Реєстраційний номер спеціального дозволу на користування надрами	-----
Дата видачі спеціального дозволу на користування надрами	-----
Підстава для надання спеціального дозволу на користування надрами	-----
Вид користування надрами	-----
Відомості про ділянку надр, що надається у користування	-----
Площа ділянки надр, що надається у користування	-----
Вид корисної копалини	-----
Відомості про особу, якій надано спеціальний дозвіл на користування надрами:	
Прізвище, власне ім'я та по батькові (за наявності)/ найменування	-----
Реєстраційний номер облікової картки платника податків/ серія (за наявності) та номер паспорта фізичної особи/код згідно з ЄДРПОУ	-----
Строк дії спеціального дозволу на користування надрами	-----
Документ, який засвідчує надання гірничого відводу	-----
Відомості про користувача гірничого відводу (за наявності)	
Найменування/ прізвище, власне ім'я та по батькові (за наявності)	-----
Мета надання гірничого відводу	-----
Площа проекції гірничого відводу	-----
Строк дії акта про надання гірничого відводу	-----



Додаток  
до витягу з Державного земельного кадастру  
про земельну ділянку  
від 20.08.2024 р. № НВ-0002033622024

Кадастровий номер земельної ділянки 8000000000:85:258:0041

КАДАСТРОВИЙ ПЛАН ЗЕМЕЛЬНОЇ ДІЛЯНКИ



Масштаб 1: 1000



Умовні позначення:

Опис меж:

Від А до А землі не надані у власність або користуванні  
межах населених пунктів;



## КООРДИНАТИ ПОВОРОТНИХ ТОЧОК МЕЖ ЗЕМЕЛЬНОЇ ДІЛЯНКИ

Номер точки	Назва точки	Відстань (метрів)	Координати (м)	
			X	Y

Місце розташування		м. Київ, Подільський район, вулиця Кирилівська, 122/1, 124, 126/2
Цільове призначення	Категорія земель	Землі рекреаційного призначення
	Код цільового призначення	07.08 Земельні ділянки загального користування, які використовуються як зелені насадження загального користування
Площа, гектарів		0.2325
Відомості про перенесення в натуру (на місцевість) меж	охоронних зон, прибережних захисних смуг і пляжних зон, зон санітарної охорони, санітарно-захисних зон і зон особливого режиму використання земель (за наявності)	-----
	земельної ділянки (у разі формування земельної ділянки)	-----
	частини земельної ділянки, на якій може проводитися гідротехнічна меліорація (за наявності)	-----
Відомості про контури об'єктів нерухомого майна, меліоративних мереж, складових частин меліоративних мереж та точки водовиділу, розташовані на земельній ділянці (за наявності)		-----
Відомості про встановлені межові знаки (у разі формування земельної ділянки)		-----

Розробник документації із землеустрою:

Комунальне підприємство "Київський інститут земельних відносин", Кузьменко Т. П.

(прізвище, власне ім'я, по батькові (за наявності) фізичної особи / найменування юридичної особи)



## ЕКСПЛІКАЦІЯ ЗЕМЕЛЬНИХ УГІДЬ

Всього земель, га	У тому числі за земельними угіддями, га:
	Землі, які використовуються для відпочинку та оздоровлення
1	2
Площа земельної ділянки, га 0.2325	0.2325



**ВИТЯГ**  
**з Державного земельного кадастру про земельну ділянку**

Номер витягу	НВ-0002033612024
Дата формування	20.08.2024
Строк дії	три місяці з дати формування
Надано на заяву (запит)	Київська міська рада 20.08.2024, ЗВ-8000155942024

Дані, за якими здійснювався пошук інформації у Державному земельному кадастрі

Кадастровий номер земельної ділянки	8000000000:85:258:0046
-------------------------------------	------------------------

Власник (користувач):

Прізвище, власне ім'я, по батькові -----  
(за наявності)/найменування

Податковий номер -----

Унікальний номер запису -----  
в Єдиному державному демографічному реєстрі (за наявності)

Загальні відомості про земельну ділянку

Кадастровий номер	8000000000:85:258:0046
Місце розташування (адміністративно-територіальна одиниця)	м. Київ, Подільський район, вулиця Кирилівська, 122/1, 124, 126/2

Цільове призначення:

Категорія земель	Землі рекреаційного призначення
Вид цільового призначення земельної ділянки	07.08 Земельні ділянки загального користування, які використовуються як зелені насадження загального користування

Обліковий номер масиву, до складу якого входить земельна ділянка -----

Обліковий номер території, на якій розташовані земельні ділянки, необхідні для розміщення об'єктів, щодо яких відповідно до закону може здійснюватися примусове відчуження земельних ділянок з мотивів суспільної необхідності, до складу якої входить земельна ділянка -----



Обліковий номер функціональної зони, до складу якої входить земельна ділянка	-----
Обліковий номер контуру об'єкта будівництва та закінченого будівництвом об'єкта, розташованого на земельній ділянці	-----
Обліковий номер меліоративної мережі, складової частини меліоративної мережі, яка забезпечує гідротехнічну меліорацію відповідної земельної ділянки	-----
Обліковий номер об'єкта інженерної інфраструктури, що належить до складу відповідної меліоративної мережі, складової частини меліоративної мережі	-----
Площа земельної ділянки, гектарів	0.3252
Нормативна грошова оцінка, гривень	-----
Дата проведення нормативної грошової оцінки	-----
Скасований кадастровий номер (номери), у разі коли земельна ділянка створена в результаті поділу/об'єднання	-----

#### Відомості про державну реєстрацію земельної ділянки

Інформація про документацію із землеустрою, на підставі якої здійснена державна реєстрація земельної ділянки	Технічна документація із землеустрою щодо інвентаризації земель, 12.03.2020; Комунальне підприємство "Київський інститут земельних відносин", Кузьменко Т. П.
Орган, який зареєстрував земельну ділянку	Відділ № 7 Управління у Полтавському районі Головного управління Держгеокадастру у Полтавській області
Дата державної реєстрації земельної ділянки	10.12.2021



Відомості про право власності/право постійного користування  
згідно з Державним реєстром речових прав на нерухоме майно

Вид права	Право власності
Інформація про власників (користувачів) земельної ділянки	
Прізвище, власне ім'я, по батькові (за наявності)/найменування	КИЇВСЬКА МІСЬКА РАДА
Громадянство	Відомості з ДРРП не надходили
Реквізити документа, що посвідчує особу	Відомості з ДРРП не надходили
Податковий номер/номер та серія (за наявності) паспорта фізичної особи	22883141
Унікальний номер запису в Єдиному державному демографічному реєстрі (за наявності)	Відомості з ДРРП не надходили
Місце проживання/ місцезнаходження	Відомості з ДРРП не надходили
Частка у спільній власності	Відомості з ДРРП не надходили
Документ, який є підставою для виникнення права	Закон «Про внесення змін до деяких законодавчих актів України щодо розмежування земель державної та комунальної власності», Верховна Рада України 06.09.2012 5245-VI; рішення органу місцевого самоврядування щодо об'єкта речового права, Верховна Рада України 11.04.2024 430/8396;
Документ, що посвідчує право	-----

Відомості про оренду, суборенду згідно з Державним реєстром речових прав на нерухоме майно

Орендар:

Прізвище, власне ім'я, по батькові (за наявності)/найменування	Відомості з ДРРП не надходили
Громадянство	Відомості з ДРРП не надходили
Реквізити документа, що посвідчує особу	Відомості з ДРРП не надходили
Податковий номер/номер та серія (за наявності) паспорта фізичної особи	Відомості з ДРРП не надходили
Унікальний номер запису в Єдиному державному демографічному реєстрі (за наявності)	Відомості з ДРРП не надходили





Місце проживання/ місцезнаходження	Відомості з ДРРП не надходили
Площа земельної ділянки, переданої в оренду	Відомості з ДРРП не надходили
Орган, що здійснив державну реєстрацію речового права	Відомості з ДРРП не надходили
Дата державної реєстрації речового права	Відомості з ДРРП не надходили
Строк дії речового права	Відомості з ДРРП не надходили
Суборендар:	
Прізвище, власне ім'я, по батькові (за наявності)/найменування	Відомості з ДРРП не надходили
Громадянство	Відомості з ДРРП не надходили
Реквізити документа, що посвідчує особу	Відомості з ДРРП не надходили
Податковий номер/номер та серія (за наявності) паспорта фізичної особи	Відомості з ДРРП не надходили
Унікальний номер запису в Єдиному державному демографічному реєстрі (за наявності)	Відомості з ДРРП не надходили
Місце проживання/ місцезнаходження	Відомості з ДРРП не надходили
Площа земельної ділянки (її частини), переданої в суборенду	Відомості з ДРРП не надходили
Обліковий номер частини земельної ділянки, на яку поширюється дія договору суборенди	Відомості з ДРРП не надходили
Орган, що здійснив державну реєстрацію речового права	Відомості з ДРРП не надходили
Дата державної реєстрації речового права	Відомості з ДРРП не надходили
Строк дії речового права	Відомості з ДРРП не надходили
Додаткові відомості	-----

Відомості про земельний сервітут згідно з Державним реєстром речових прав на нерухоме майно  
Вид сервітуту

Відомості з ДРРП не надходили



Площа земельної ділянки (її частини), на яку поширюється дія сервітуту	Відомості з ДРРП не надходили
Обліковий номер земельної ділянки (її частини), на яку поширюється дія сервітуту	Відомості з ДРРП не надходили
Підстава для встановлення земельного сервітуту	Відомості з ДРРП не надходили
Орган, що здійснив державну реєстрацію сервітуту	Відомості з ДРРП не надходили
Дата державної реєстрації сервітуту	Відомості з ДРРП не надходили
Строк дії сервітуту	Відомості з ДРРП не надходили
Додаткові відомості	-----

Відомості про обтяження згідно з Державним реєстром речових прав на нерухоме майно

Вид обтяження	Відомості з ДРРП не надходили
Опис предмета обтяження	Відомості з ДРРП не надходили
Дата державної реєстрації обтяження	Відомості з ДРРП не надходили
Орган, що здійснив державну реєстрацію обтяження	Відомості з ДРРП не надходили
Документ, який є підставою для виникнення обтяження	Відомості з ДРРП не надходили
Додаткові відомості	-----

Відомості про обмеження у використанні земельної ділянки

Вид обмеження у використанні земельної ділянки	Зона регулювання забудови
Обліковий номер частини земельної ділянки, на яку поширюється дія обмеження у використанні земельної ділянки	-----
Площа земельної ділянки (її частини), на яку поширюється дія обмеження	0.3252 гектарів
Підстава для виникнення обмеження у використанні земельної ділянки	Закон України "Про охорону культурної спадщини" від 08.06.2000 №1805-III. 08.06.2000
Орган, що здійснив державну реєстрацію обмеження	-----



Дата державної реєстрації обмеження	-----
Строк дії обмеження	безстроково
Вид обмеження у використанні земельної ділянки	Зона регулювання забудови
Обліковий номер частини земельної ділянки, на яку поширюється дія обмеження у використанні земельної ділянки	-----
Площа земельної ділянки (її частини), на яку поширюється дія обмеження	0.3252 гектарів
Підстава для виникнення обмеження у використанні земельної ділянки	Закон України "Про охорону культурної спадщини" від 08.06.2000 № 1805-III, розпорядження КМДА "Про внесення змін та доповнень до рішення виконкому Київської міської Ради народних депутатів від 16.07.79 № 920 08.06.2000
Орган, що здійснив державну реєстрацію обмеження	-----
Дата державної реєстрації обмеження	-----
Строк дії обмеження	безстроково
Вид обмеження у використанні земельної ділянки	Охоронна зона навколо (уздовж) об'єкта транспорту
Обліковий номер частини земельної ділянки, на яку поширюється дія обмеження у використанні земельної ділянки	-----
Площа земельної ділянки (її частини), на яку поширюється дія обмеження	0.0152 гектарів
Підстава для виникнення обмеження у використанні земельної ділянки	Закон ДБН В.2.5-39:2008 «Інженерне обладнання будинків і споруд. Зовнішні мережі та споруди Теплові мережі», затверджений наказом Міністерства регіонального розвитку та будівництва України від 09.12.2008 № 568 09.12.2008
Орган, що здійснив державну реєстрацію обмеження	-----
Дата державної реєстрації обмеження	-----
Строк дії обмеження	безстроково
Вид обмеження у використанні земельної ділянки	Охоронна зона навколо (уздовж) об'єкта електровз'язку



Обліковий номер частини земельної ділянки, на яку поширюється дія обмеження у використанні земельної ділянки	-----
Площа земельної ділянки (її частини), на яку поширюється дія обмеження	0.0975 гектарів
Підстава для виникнення обмеження у використанні земельної ділянки	Закон Постанова Кабінету Міністрів України «Про затвердження Правил охорони ліній електрозв'язку» від 29.01.1996 № 135 29.01.1996
Орган, що здійснив державну реєстрацію обмеження	-----
Дата державної реєстрації обмеження	-----
Строк дії обмеження	безстроково
Вид обмеження у використанні земельної ділянки	Охоронна зона навколо (уздовж) об'єкта енергетичної системи
Обліковий номер частини земельної ділянки, на яку поширюється дія обмеження у використанні земельної ділянки	-----
Площа земельної ділянки (її частини), на яку поширюється дія обмеження	0.1506 гектарів
Підстава для виникнення обмеження у використанні земельної ділянки	Закон Постанова Кабінету Міністрів України «Про затвердження Правил охорони електричних мереж» від 04.03.1997 №209 04.03.1997
Орган, що здійснив державну реєстрацію обмеження	-----
Дата державної реєстрації обмеження	-----
Строк дії обмеження	безстроково
Вид обмеження у використанні земельної ділянки	Охоронна зона навколо (уздовж) об'єкта енергетичної системи
Обліковий номер частини земельної ділянки, на яку поширюється дія обмеження у використанні земельної ділянки	-----
Площа земельної ділянки (її частини), на яку поширюється дія обмеження	0.0032 гектарів



Підстава для виникнення обмеження у використанні земельної ділянки	Закон Постанова Кабінету Міністрів України "Про затвердження Правил охорони електричних мереж" від 04.03.1997 №209 04.03.1997
Орган, що здійснив державну реєстрацію обмеження	-----
Дата державної реєстрації обмеження	-----
Строк дії обмеження	безстроково
Вид обмеження у використанні земельної ділянки	Охоронна зона навколо інженерних комунікацій
Обліковий номер частини земельної ділянки, на яку поширюється дія обмеження у використанні земельної ділянки	-----
Площа земельної ділянки (її частини), на яку поширюється дія обмеження	0.0017 гектарів
Підстава для виникнення обмеження у використанні земельної ділянки	Закон ДБН В.2.5-75:2013 «Каналізація. Зовнішні мережі та споруди», затверджений наказом Міністерства регіонального розвитку, будівництва та житлово-комунального господарства України від 08.04.2013 р. № 134 (із змінами та доповненнями) 08.04.2013
Орган, що здійснив державну реєстрацію обмеження	-----
Дата державної реєстрації обмеження	-----
Строк дії обмеження	безстроково
Вид обмеження у використанні земельної ділянки	Території в червоних лініях
Обліковий номер частини земельної ділянки, на яку поширюється дія обмеження у використанні земельної ділянки	-----
Площа земельної ділянки (її частини), на яку поширюється дія обмеження	0.3252 гектарів
Підстава для виникнення обмеження у використанні земельної ділянки	Закон України "Про автомобільні дороги" від 08.09.2005 №2862-IV 08.09.2005
Орган, що здійснив державну реєстрацію обмеження	-----



Дата державної реєстрації обмеження	-----
Строк дії обмеження	безстроково
Вид обмеження у використанні земельної ділянки	Історичний ареал населеного місця
Обліковий номер частини земельної ділянки, на яку поширюється дія обмеження у використанні земельної ділянки	-----
Площа земельної ділянки (її частини), на яку поширюється дія обмеження	0.3252 гектарів
Підстава для виникнення обмеження у використанні земельної ділянки	Закон України "Про охорону культурної спадщини" від 08.06.2000 № 1805-III, Постанова Кабінету Міністрів України „Про затвердження порядку визначення меж та режимів використання історичних ареалів населених місць, обмеження господарської діяльності на території історичних ареалів населених місць” від 13.03.2002 № 318 08.06.2000
Орган, що здійснив державну реєстрацію обмеження	-----
Дата державної реєстрації обмеження	-----
Строк дії обмеження	безстроково

Інформація про документи, на підставі яких відомості про обмеження у використанні земель внесені до Державного земельного кадастру

Реквізити заяви про державну реєстрацію обмеження у використанні земель	-----
Прізвище, власне ім'я та по батькові (за наявності)/ найменування заявника	-----
Інформація про документи, на підставі яких внесені відомості про обмеження у використанні земель	-----

Відомості про заходи щодо охорони земель і ґрунтів

Назва та напрям заходу	-----
Площа	-----
Товщина родючого шару ґрунту, у тому числі об'єм ґрунтової маси	-----



Кошторисна вартість  
запроектованих робіт -----  
Строки проведення -----  
Інформація про документи,  
на підставі яких передбачено  
здійснення заходу щодо охорони  
земель і ґрунтів -----

Відомості про ділянки надр, надані у користування відповідно до спеціальних дозволів на користування надрами та актів про надання гірничих відводів, одержаних в порядку інформаційної взаємодії між Державним земельним кадастром, Держгеонадрами та Держпраці (за наявності)

Реєстраційний номер спеціального  
дозволу на користування надрами -----  
Дата видачі спеціального дозволу  
на користування надрами -----  
Підстава для надання спеціального  
дозволу на користування надрами -----  
Вид користування надрами -----  
Відомості про ділянку надр, що  
надається у користування -----  
Площа ділянки надр, що надається  
у користування -----  
Вид корисної копалини -----  
Відомості про особу, якій  
надано спеціальний дозвіл на  
користування надрами:  
Прізвище, власне ім'я та  
по батькові (за наявності)/  
найменування -----  
Реєстраційний номер облікової  
картки платника податків/ серія  
(за наявності) та номер паспорта  
фізичної особи/код згідно з  
ЄДРПОУ -----  
Строк дії спеціального дозволу на  
користування надрами -----  
Документ, який засвідчує надання  
гірничого відводу -----  
Відомості про користувача  
гірничого відводу (за наявності)  
Найменування/ прізвище, власне  
ім'я та по батькові (за наявності) -----



Мета надання гірничого відводу ----  
Площа проєкції гірничого відводу ----  
Строк дії акта про надання  
гірничого відводу ----

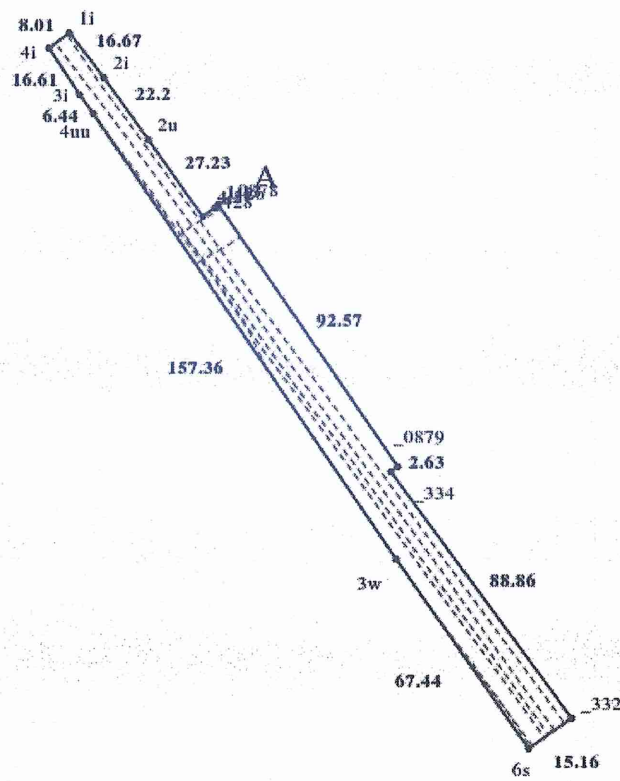




Додаток  
до витягу з Державного земельного кадастру  
про земельну ділянку  
від 20.08.2024 р. № НВ-0002033612024

Кадастровий номер земельної ділянки 8000000000:85:258:0046

КАДАСТРОВИЙ ПЛАН ЗЕМЕЛЬНОЇ ДІЛЯНКИ



Масштаб 1:2000



Умовні позначення:

Опис меж:

Від А до А землі не надані у власність або користуванні  
межах населених пунктів;



КООРДИНАТИ ПОВОРОТНИХ ТОЧОК МЕЖ ЗЕМЕЛЬНОЇ ДІЛЯНКИ

Номер точки	Назва точки	Відстань (метрів)	Координати (м)	
			X	Y

Місце розташування		м. Київ, Подільський район, вулиця Кирилівська, 122/1, 124, 126/2
Цільове призначення	Категорія земель	Землі рекреаційного призначення
	Код цільового призначення	07.08 Земельні ділянки загального користування, які використовуються як зелені насадження загального користування
Площа, гектарів		0.3252
Відомості про перенесення в натуру (на місцевість) меж	охоронних зон, прибережних захисних смуг і пляжних зон, зон санітарної охорони, санітарно-захисних зон і зон особливого режиму використання земель (за наявності)	-----
	земельної ділянки (у разі формування земельної ділянки)	-----
	частини земельної ділянки, на якій може проводитися гідротехнічна меліорація (за наявності)	-----
Відомості про контури об'єктів нерухомого майна, меліоративних мереж, складових частин меліоративних мереж та точки водовиділу, розташовані на земельній ділянці (за наявності)		-----
Відомості про встановлені межові знаки (у разі формування земельної ділянки)		-----

Розробник документації із  
землеустрою:

Комунальне підприємство "Київський  
інститут земельних відносин", Кузьменко Т. П.  
(прізвище, власне ім'я, по батькові (за наявності) фізичної особи / найменування юридичної особи)



## ЕКСПЛІКАЦІЯ ЗЕМЕЛЬНИХ УГІДЬ

Всього земель, га	У тому числі за земельними угіддями, га:	
	Землі, які використовуються для відпочинку та оздоровлення	
1	2	
Площа земельної ділянки, га 0.3252	0.3252	





## КИЇВСЬКА МІСЬКА РАДА

Терентьєву М. О.  
Москалю Д. Д.  
Положишник В. О.

Прошу розглянути проєкт рішення від 04.09.2024  
№ 08/231- 1285/ПР в установленому порядку.

Омельченко А. В.

Для контролю за проходженням та тиражування.

Юнаковій С. М.  
Прокопіву В. В. – до відома

Володимир БОНДАРЕНКО

“04” вересня 2024 року  
№ 08/231 – 1285/ПР

08/231-4285/110  
04.09.2024



УКРАЇНА

ВИКОНАВЧИЙ ОРГАН КИЇВСЬКОЇ МІСЬКОЇ РАДИ  
(КИЇВСЬКА МІСЬКА ДЕРЖАВНА АДМІНІСТРАЦІЯ)

ДЕПАРТАМЕНТ ЗЕМЕЛЬНИХ РЕСУРСІВ

вул. Хрещатик, 32-а, м. Київ, 01001 тел. (044) 202 78 15

Контактний центр міста Києва (044) 15 51 E-mail: [kyivland@kyivcity.gov.ua](mailto:kyivland@kyivcity.gov.ua) Код ЄДРПОУ 26199097

04.09.2024 № 05715-СЛ-69885

Заступнику міського голови-  
секретарю Київської міської ради  
Володимиру БОНДАРЕНКУ

Шановний Володимире Володимировичу!

Департамент земельних ресурсів виконавчого органу Київської міської ради (Київської міської державної адміністрації) відповідно до пункту 3 статті 26 Регламенту Київської міської ради, затвердженого рішенням Київської міської ради від 04.11.2021 № 3135/3176, направляє проект рішення Київської міської ради «Про надання КИЇВСЬКОМУ КОМУНАЛЬНОМУ ОБ'ЄДНАННЮ ЗЕЛЕНОГО БУДІВНИЦТВА ТА ЕКСПЛУАТАЦІЇ ЗЕЛЕНИХ НАСАДЖЕНЬ МІСТА «КИЇВЗЕЛЕНБУД» земельних ділянок у постійне користування для утримання зелених насаджень на вул. Кирилівській, 122/1, 124, 126/2 у Подільському районі міста Києва» (справа № 439446803) для подальшого опрацювання.

Додатки:

- проект рішення Київської міської ради до справи № 439446803 на 3 арк. в 1 примірнику;
- пояснювальна записка до справи № 439446803 на 3 арк. в 1 примірнику;
- витяг з бази даних міського земельного кадастру на 2 арк. в 1 примірнику;
- матеріали супутникової фотозйомки на 2 арк. в 1 примірнику;
- матеріали справи № 439446803 в 1 примірнику.

З повагою

Директор

Валентина ЦЕЛИХ

**Текст проєкту рішення у паперовому вигляді відповідає проєкту в електронному вигляді на USB носії.**

**Начальник третього відділу  
управління землеустрою  
Департаменту земельних ресурсів  
виконавчого органу Київської міської ради  
(Київської міської державної адміністрації)**



**Раїса ОЛЕЩЕНКО**