

08/231-127/MP  
13.02.2025



**КИЇВСЬКА МІСЬКА РАДА**  
V сесія ІХ скликання

**Р І Ш Е Н Н Я**

Київ

№ \_\_\_\_\_

**Про надання КОМУНАЛЬНОМУ  
ПІДПРИЄМСТВУ «ДАРНИЦЬКЕ  
ЛІСОПАРКОВЕ ГОСПОДАРСТВО»  
земельної ділянки в постійне користування  
для ведення лісового господарства і  
пов'язаних з ним послуг на території  
кадастрового кварталу 62:245 в межах  
кварталу 30 Білодібровного лісництва у  
Деснянському районі міста Києва**



738607410

Розглянувши заяву КОМУНАЛЬНОГО ПІДПРИЄМСТВА «ДАРНИЦЬКЕ ЛІСОПАРКОВЕ ГОСПОДАРСТВО» (код ЄДРПОУ: 03359635, місцезнаходження юридичної особи: 02092, м. Київ, вул. Опришківська, 35) від 23 січня 2025 року № 63012-009281621-031-03, технічну документацію із землеустрою щодо інвентаризації земель та додані документи, керуючись статтями 9, 57, 79<sup>1</sup>, 83, 92, 116, 122, 123, 186 Земельного кодексу України, статтею 35 Закону України «Про землеустрій», Законом України «Про внесення змін до деяких законодавчих актів України щодо розмежування земель державної та комунальної власності», пунктом 34 частини першої статті 26 Закону України «Про місцеве самоврядування в Україні», Законом України «Про адміністративну процедуру», рішенням Київської міської ради від 10 вересня 2015 року № 958/1822 «Про інвентаризацію земель міста Києва», враховуючи лист Державного агентства лісових ресурсів України від 19 грудня 2022 року № 02-33/7029-22 і те, що земельна ділянка зареєстрована в Державному земельному кадастрі, Київська міська рада

**ВИРІШИЛА:**

1. Затвердити технічну документацію із землеустрою щодо інвентаризації земель Об'єкт інвентаризації: земельна ділянка, яка перебуває у фактичному користуванні Комунального підприємства «Дарницьке лісопаркове господарство» та розташована на території кадастрового кварталу 62:245 в межах кварталу 30 Білодібровного лісництва комунального підприємства «Дарницьке лісопаркове господарство» у Деснянському районі м. Києва вид цільового призначення якої – для ведення лісового господарства і пов'язаних з ним послуг, код 09.01.

2. Надати КОМУНАЛЬНОМУ ПІДПРИЄМСТВУ «ДАРНИЦЬКЕ ЛІСОПАРКОВЕ ГОСПОДАРСТВО», за умови виконання пункту 3 цього рішення, в постійне користування земельну ділянку площею 72,7376 га (кадастровий номер 8000000000:62:245:0001) для ведення лісового господарства і пов'язаних з ним послуг (код виду цільового призначення – 09.01) на території кадастрового кварталу 62:245 в межах кварталу 30 Білодібровного лісництва у Деснянському районі міста Києва із земель комунальної власності територіальної громади міста Києва (категорія земель – землі лісогосподарського призначення, заява ДЦ від 23 січня 2025 року № 63012-009281621-031-03, справа № 738607410).

3. КОМУНАЛЬНОМУ ПІДПРИЄМСТВУ «ДАРНИЦЬКЕ ЛІСОПАРКОВЕ ГОСПОДАРСТВО»:

3.1. Виконувати обов'язки землекористувача відповідно до вимог статті 96 Земельного кодексу України, статті 19 Лісового кодексу України.

3.2. Вжити заходів щодо державної реєстрації права постійного користування земельною ділянкою у порядку, встановленому Законом України «Про державну реєстрацію речових прав на нерухоме майно та їх обтяжень».

3.3. Забезпечити вільний доступ для прокладання нових, ремонту та експлуатації існуючих інженерних мереж і споруд, що знаходяться в межах земельної ділянки.

3.4. Під час використання земельної ділянки дотримуватися обмежень у її використанні, зареєстрованих у Державному земельному кадастрі.

4. Попередити землекористувача, що використання земельної ділянки не за цільовим призначенням тягне за собою припинення права користування нею відповідно до вимог статей 141, 143 Земельного кодексу України.

5. Дане рішення набирає чинності з моменту його прийняття і вважається доведеним до відома заявника з дня його оприлюднення на офіційному вебсайті Київської міської ради.

6. Контроль за виконанням цього рішення покласти на постійну комісію Київської міської ради з питань архітектури, містопланування та земельних відносин.

Київський міський голова

Віталій КЛИЧКО

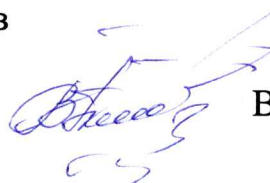
## ПОДАННЯ:

Заступник голови  
Київської міської державної адміністрації  
з питань здійснення самоврядних повноважень



Петро ОЛЕНИЧ  
B. Menon

Директор Департаменту земельних ресурсів  
виконавчого органу Київської міської ради  
(Київської міської державної адміністрації)



Валентина ПЕЛИХ

В.о. заступника директора Департаменту –  
начальника юридичного управління  
Департаменту земельних ресурсів  
виконавчого органу Київської міської ради  
(Київської міської державної адміністрації)



## ПОГОДЖЕНО:

Постійна комісія Київської міської ради  
з питань архітектури, містопланування  
та земельних відносин

Голова

Михайло ТЕРЕНТЬЄВ

Начальник управління правового  
забезпечення діяльності  
Київської міської ради

Валентина ПОЛОЖИШНИК

Постійна комісія Київської міської ради  
з питань екологічної політики

Голова

Денис МОСКАЛЬ

# ПОЯСНЮВАЛЬНА ЗАПИСКА

№ ПЗН-77387 від 30.01.2025

до проекту рішення Київської міської ради:

**Про надання КОМУНАЛЬНОМУ ПІДПРИЄМСТВУ  
«ДАРНИЦЬКЕ ЛІСОПАРКОВЕ ГОСПОДАРСТВО» земельної  
ділянки в постійне користування для ведення лісового  
господарства і пов'язаних з ним послуг на території  
кадастрового кварталу 62:245 в межах кварталу 30  
Білодібровного лісництва у Деснянському районі міста Києва**

До справи  
№ 738607410



## 1. Юридична особа:

Назва	КОМУНАЛЬНЕ ПІДПРИЄМСТВО «ДАРНИЦЬКЕ ЛІСОПАРКОВЕ ГОСПОДАРСТВО»
Перелік засновників (учасників) юридичної особи	КИЇВСЬКА МІСЬКА ДЕРЖАВНА АДМІНІСТРАЦІЯ, Код ЄДРПОУ:00022527, 01044, м. Київ, вул. Хрещатик, 36
Кінцевий бенефіціарний власник (контролер)	Відсутній
Реєстраційний номер:	від 24.01.2025 № 738607410

## 2. Відомості про земельну ділянку (кадастровий № 8000000000:62:245:0001).

Місце розташування (адреса)	м. Київ, р-н Деснянський, на території кадастрового кварталу 62:245 в межах кварталу 30 Білодібровного лісництва комунального підприємства «Дарницьке лісопаркове господарство»
Площа	72,7376 га
Вид та термін користування	право в процесі оформлення (постійне користування)
Категорія земель	землі лісогосподарського призначення
Цільове призначення	09.01 для ведення лісового господарства і пов'язаних з ним послуг
Нормативна грошова оцінка (за попереднім розрахунком*)	959 193 592 грн 87 коп.

\*Наведені розрахунки нормативної грошової оцінки не є остаточними і будуть уточнені відповідно до вимог чинного законодавства при оформленні права на земельну ділянку.

## 3. Обґрунтування прийняття рішення.

На замовлення зацікавленої особи та враховуючи рішення Київської міської ради від 10.09.2015 № 958/1822 «Про інвентаризацію земель міста Києва» землевпорядною організацією розроблено технічну документацію із землеустрою щодо інвентаризації земель.

Відповідно до статей 9, 123 Земельного кодексу України та Порядку набуття прав на землю із земель комунальної власності у місті Києві, затвердженого рішенням Київської міської ради від 20.04.2017 № 241/2463, враховуючи, що земельна ділянка зареєстрована в Державному земельному кадастрі (витяг з Державного земельного кадастру про земельну ділянку від 30.01.2025 № НВ-0000167902025), Департаментом земельних ресурсів виконавчого органу Київської міської ради (Київської міської державної адміністрації) розроблено відповідний проект рішення Київської міської ради.

#### 4. Мета прийняття рішення.

Метою прийняття рішення є забезпечення реалізації встановленого Земельним кодексом України права особи на оформлення права користування на землю.

#### 5. Особливі характеристики ділянки.

Наявність будівель і споруд на ділянці:	<i>Земельна ділянка вільна від забудови.</i>
Наявність ДПТ:	<i>Детальний план території відсутній.</i>
Функціональне призначення згідно з Генпланом:	<i>Відповідно до Генерального плану міста Києва та проекту планування його приміської зони на період до 2020 року, затвердженого рішенням Київської міської ради від 28.03.2002 № 370/1804, земельна ділянка за функціональним призначенням відноситься до території лісів та лісопарків (існуючі) та частково потрапляє в охоронну зону газопроводу (існуюча) (кадастрова довідка з містобудівного кадастру Департаменту містобудування та архітектури виконавчого органу Київської міської ради (Київської міської державної адміністрації), замовлення № 00588990 від 14.11.2024).</i>
Правовий режим:	<i>Земельна ділянка належить до земель комунальної власності територіальної громади міста Києва.</i>
Розташування в зеленій зоні:	<i>Відповідно до Генерального плану міста Києва та проекту планування його приміської зони на період до 2020 року, затвердженого рішенням Київської міської ради від 28.03.2002 № 370/1804, земельна ділянка відноситься до території лісів та лісопарків (існуючі).</i>
Інші особливості:	<i>Зазначаємо, що Департамент земельних ресурсів не може перебирати на себе повноваження Київської міської ради та приймати рішення про надання або відмову в наданні в постійне користування земельної ділянки, оскільки відповідно до пункту 34 частини першої статті 26 Закону України «Про місцеве самоврядування в Україні» та статей 9, 122 Земельного кодексу України такі питання вирішуються виключно на пленарних засіданнях сільської, селищної, міської ради. Зазначене підтверджується, зокрема, рішеннями Верховного Суду від 28.04.2021 у справі № 826/8857/16, від 17.04.2018 у справі № 826/8107/16, від 16.09.2021 у справі № 826/8847/16. Зважаючи на вказане, цей проєкт рішення направляється для подальшого розгляду Київською радою відповідно до її Регламенту.</i>

#### **6. Стан нормативно-правової бази у даній сфері правового регулювання.**

Загальні засади та порядок надання земельних ділянок у користування зацікавленим особам визначено Земельним кодексом України та Порядком набуття прав на землю із земель комунальної власності у місті Києві, затвердженим рішенням Київської міської ради від 20.04.2017 № 241/2463.

Проект рішення не стосується прав і соціальної захищеності осіб з інвалідністю та не матиме впливу на життєдіяльність цієї категорії.

Проект рішення не містить службової інформації у розумінні статті 6 Закону України «Про доступ до публічної інформації».

Проект рішення не містить інформації про фізичну особу (персональні дані) у розумінні статей 11 та 21 Закону України «Про інформацію» та статті 2 Закону України «Про захист персональних даних».

#### **7. Фінансово-економічне обґрунтування.**

Реалізація рішення не потребує додаткових витрат міського бюджету.

Відповідно до Податкового кодексу України та Положення про плату за землю в місті Києві, затвердженого рішенням Київської міської ради від 23.06.2011 № 242/5629 «Про встановлення місцевих податків і зборів у м. Києві» (зі змінами та доповненнями) розрахунковий розмір земельного податку складатиме: **959 193 грн 59 коп. (0,1%)**.

#### **8. Прогноз соціально-економічних та інших наслідків прийняття рішення.**

Наслідками прийняття розробленого проекту рішення стане реалізація зацікавленою особою своїх прав щодо користування земельною ділянкою.

Доповідач: директор Департаменту земельних ресурсів **Валентина ПЕЛИХ**.

Директор Департаменту земельних ресурсів

Валентина ПЕЛИХ

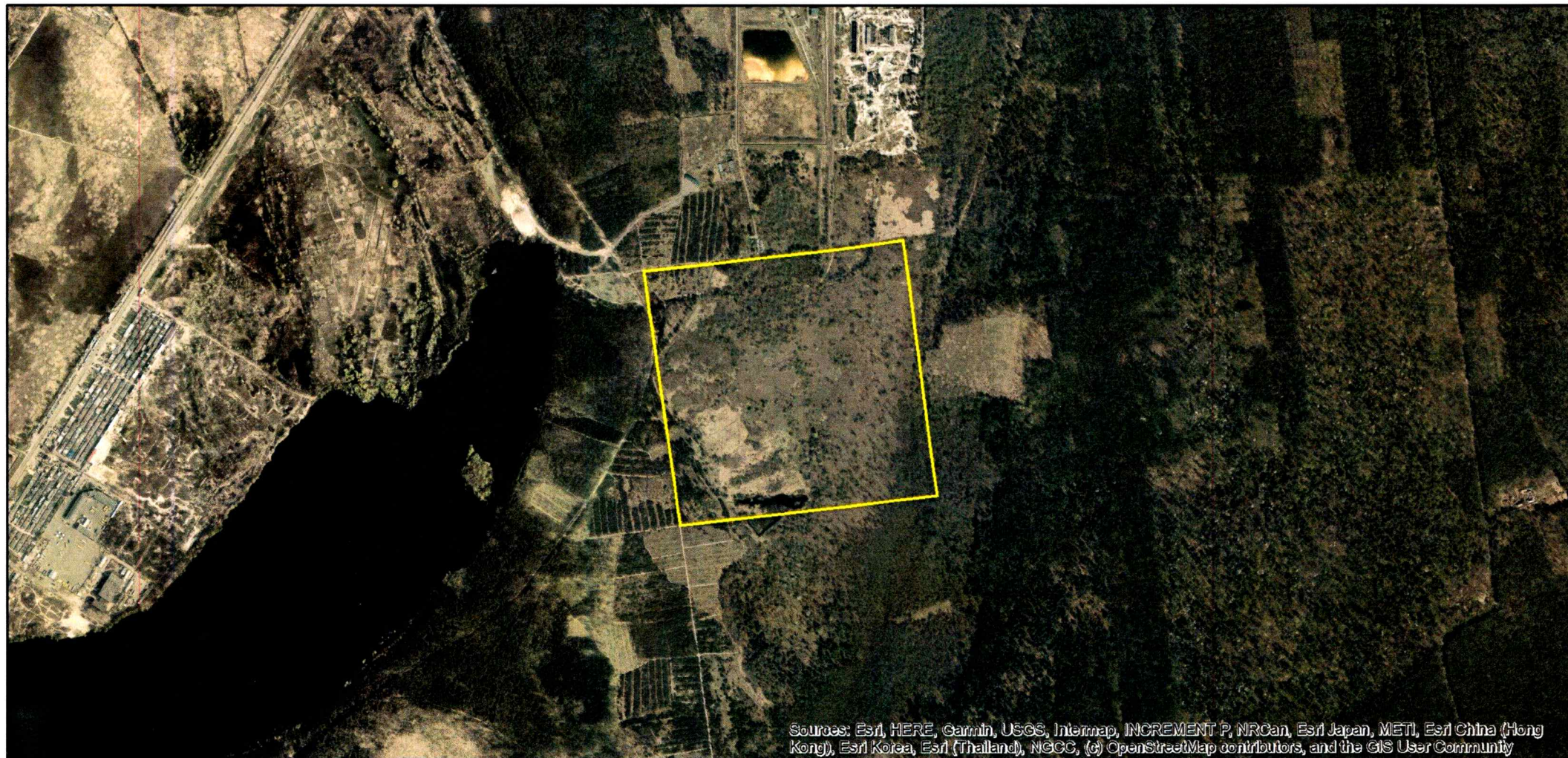
Код земельної ділянки: 62:245:0001

Площа: 72.7376 га

Адрес земельної ділянки: Деснянський район, на території кадастрового кварталу 62:245 в межах кварталу 30 Білодібровного лісництва комунального підприємства "Дарницьке лісопаркове господарство"  
Заявник: КОМУНАЛЬНЕ ПІДПРИЄМСТВО «ДАРНИЦЬКЕ ЛІСОПАРКОВЕ ГОСПОДАРСТВО»

Вид та термін користування: постійне користування

Цільове призначення: 09.01, Для ведення лісового господарства і пов'язаних з ним послуг



Sources: Esri, HERE, Garmin, USGS, Intermap, INCREMENT P, NRCan, Esri Japan, METI, Esri China (Hong Kong), Esri Korea, Esri (Thailand), NGCC, (c) OpenStreetMap contributors, and the GIS User Community

**ВИТЯГ**  
**з Державного земельного кадастру про земельну ділянку**

Номер витягу	НВ-0000167902025
Дата формування	30.01.2025
Строк дії	три місяці з дати формування
Надано на заяву (запит)	КИЇВСЬКА МІСЬКА РАДА 30.01.2025, ЗВ-8000015762025

Дані, за якими здійснювався пошук інформації у Державному земельному кадастрі

Кадастровий номер земельної ділянки	8000000000:62:245:0001
Власник (користувач):	
Прізвище, власне ім'я, по батькові (за наявності)/найменування	-----
Податковий номер	-----
Унікальний номер запису в Єдиному державному демографічному реєстрі (за наявності)	-----

Загальні відомості про земельну ділянку

Кадастровий номер	8000000000:62:245:0001
Місце розташування (адміністративно-територіальна одиниця)	місто Київ, Деснянський район, на території кадастрового кварталу 62:245 в межах кварталу 30 Білодібровного лісництва комунального підприємства «Дарницьке лісопаркове господарство»
Цільове призначення:	
Категорія земель	Землі лісгосподарського призначення
Вид цільового призначення земельної ділянки	09.01 Для ведення лісового господарства і пов'язаних з ним послуг
Обліковий номер масиву, до складу якого входить земельна ділянка	-----
Обліковий номер території, на якій розташовані земельні ділянки, необхідні для розміщення об'єктів, щодо яких відповідно до закону може здійснюватися примусове відчуження земельних ділянок з мотивів суспільної необхідності, до складу якої входить земельна ділянка	-----





Обліковий номер функціональної зони, до складу якої входить земельна ділянка	-----
Обліковий номер контуру об'єкта будівництва та закінченого будівництвом об'єкта, розташованого на земельній ділянці	-----
Обліковий номер меліоративної мережі, складової частини меліоративної мережі, яка забезпечує гідротехнічну меліорацію відповідної земельної ділянки	-----
Обліковий номер об'єкта інженерної інфраструктури, що належить до складу відповідної меліоративної мережі, складової частини меліоративної мережі	-----
Площа земельної ділянки, гектарів	72.7376
Нормативна грошова оцінка, гривень	959177456.59
Дата проведення нормативної грошової оцінки	21.01.2025
Скасований кадастровий номер (номери), у разі коли земельна ділянка створена в результаті поділу/об'єднання	-----

#### Відомості про державну реєстрацію земельної ділянки

Інформація про документацію із землеустрою, на підставі якої здійснена державна реєстрація земельної ділянки	Технічна документація із землеустрою щодо інвентаризації земель, 05.12.2024; Товариство з обмеженою відповідальністю «Міська Бізнес Група», Манькута Ольга Петрівна
Орган, який зареєстрував земельну ділянку	Відділ № 4 Управління забезпечення реалізації державної політики у сфері земельних відносин Головного управління Держгеокадастру у м. Києві та Київській області
Дата державної реєстрації земельної ділянки	24.12.2024



Відомості про право власності / право постійного користування внесені до Поземельної книги, крім відомостей про речові права, що виникли після 1 січня 2013 року

Вид права	-----
Інформація про власників (користувачів) земельної ділянки	
Прізвище, власне ім'я, по батькові (за наявності)/найменування	-----
Громадянство	-----
Реквізити документа, що посвідчує особу	-----
Податковий номер/номер та серія (за наявності) паспорта фізичної особи	-----
Унікальний номер запису в Єдиному державному демографічному реєстрі (за наявності)	-----
Місце проживання/місцезнаходження	-----
Частка у спільній власності	-----
Документ, який є підставою для виникнення права	-----
Документ, що посвідчує право	-----

Відомості про оренду, суборенду згідно з Державним реєстром земель

Стан відомостей	актуальні
Орендар:	
Прізвище, власне ім'я, по батькові (за наявності)/найменування	-----
Громадянство	-----
Реквізити документа, що посвідчує особу	-----
Податковий номер/номер та серія (за наявності) паспорта фізичної особи	-----
Унікальний номер запису в Єдиному державному демографічному реєстрі (за наявності)	-----
Місце проживання/місцезнаходження	-----



Площа земельної ділянки, переданої в оренду -----  
Орган, що здійснив державну реєстрацію речового права -----  
Дата державної реєстрації речового права -----  
Строк дії речового права -----

Суборендар:

Прізвище, власне ім'я, по батькові (за наявності)/найменування -----  
Громадянство -----  
Реквізити документа, що посвідчує особу -----  
Податковий номер/номер та серія (за наявності) паспорта фізичної особи -----  
Унікальний номер запису в Єдиному державному демографічному реєстрі (за наявності) -----  
Місце проживання/місцезнаходження -----  
Площа земельної ділянки (її частини), переданої в суборенду -----  
Обліковий номер частини земельної ділянки, на яку поширюється дія договору суборенди -----  
Орган, що здійснив державну реєстрацію речового права -----  
Дата державної реєстрації речового права -----  
Строк дії речового права -----  
Додаткові відомості -----

Відомості про земельний сервітут згідно з Державним реєстром земель

Стан відомостей актуальні  
Вид сервітуту -----  
Площа земельної ділянки (її частини), на яку поширюється дія сервітуту -----



Обліковий номер земельної ділянки (її частини), на яку поширюється дія сервітуту	-----
Підстава для встановлення земельного сервітуту	-----
Орган, що здійснив державну реєстрацію сервітуту	-----
Дата державної реєстрації сервітуту	-----
Строк дії сервітуту	-----
Додаткові відомості	-----

Відомості про частину земельної ділянки, на якій може проводитися гідротехнічна меліорація

Площа частини земельної ділянки, на якій може проводитися гідротехнічна меліорація	-----
Обліковий номер частини земельної ділянки, на якій може проводитися гідротехнічна меліорація	-----

Відомості про обмеження у використанні земельної ділянки

Вид обмеження у використанні земельної ділянки	Охоронна зона навколо (уздовж) об'єкта транспорту
Обліковий номер частини земельної ділянки, на яку поширюється дія обмеження у використанні земельної ділянки	-----
Площа земельної ділянки (її частини), на яку поширюється дія обмеження	30.0493 гектарів
Підстава для виникнення обмеження у використанні земельної ділянки	Закон України "Про правовий режим земель охоронних зон об'єктів магістральних трубопроводів" № 3041-VI 17.02.2011
Орган, що здійснив державну реєстрацію обмеження	-----
Дата державної реєстрації обмеження	-----
Строк дії обмеження	безстроково
Вид обмеження у використанні земельної ділянки	Охоронна зона навколо (уздовж) об'єкта транспорту



Обліковий номер частини земельної ділянки, на яку поширюється дія обмеження у використанні земельної ділянки	-----
Площа земельної ділянки (її частини), на яку поширюється дія обмеження	2.0718 гектарів
Підстава для виникнення обмеження у використанні земельної ділянки	Закон України "Про правовий режим земель охоронних зон об'єктів магістральних трубопроводів" № 3041-VI 17.02.2011
Орган, що здійснив державну реєстрацію обмеження	-----
Дата державної реєстрації обмеження	-----
Строк дії обмеження	безстроково
Вид обмеження у використанні земельної ділянки	Санітарно-захисна зона навколо об'єкта
Обліковий номер частини земельної ділянки, на яку поширюється дія обмеження у використанні земельної ділянки	-----
Площа земельної ділянки (її частини), на яку поширюється дія обмеження	13.6286 гектарів
Підстава для виникнення обмеження у використанні земельної ділянки	Закон Наказ МОЗ України № 173 "Про затвердження Державних санітарних правил планування та забудови населених пунктів" 19.06.1996
Орган, що здійснив державну реєстрацію обмеження	-----
Дата державної реєстрації обмеження	-----
Строк дії обмеження	безстроково
Вид обмеження у використанні земельної ділянки	Зона особливого режиму забудови
Обліковий номер частини земельної ділянки, на яку поширюється дія обмеження у використанні земельної ділянки	-----
Площа земельної ділянки (її частини), на яку поширюється дія обмеження	63.4719 гектарів



Підстава для виникнення обмеження у використанні земельної ділянки	Закон ДБН В.1.1-45:2017 "Будівлі і споруди в складних інженерно-геологічних умовах. Загальні положення", затверджені наказом Мінрегіонбуду України №101 03.05.2017
Орган, що здійснив державну реєстрацію обмеження	-----
Дата державної реєстрації обмеження	-----
Строк дії обмеження	безстроково
Вид обмеження у використанні земельної ділянки	Зона особливого режиму забудови
Обліковий номер частини земельної ділянки, на яку поширюється дія обмеження у використанні земельної ділянки	-----
Площа земельної ділянки (її частини), на яку поширюється дія обмеження	72.7376 гектарів
Підстава для виникнення обмеження у використанні земельної ділянки	Закон Рішення Київської міської ради № 806/3381 "Про затвердження Програми розвитку зеленої зони м. Києва до 2010 року та концепції формування зелених насаджень в центральній частині міста" (із змінами та доповненнями) 19.07.2005
Орган, що здійснив державну реєстрацію обмеження	-----
Дата державної реєстрації обмеження	-----
Строк дії обмеження	безстроково

Інформація про документи, на підставі яких відомості про обмеження у використанні земель внесені до Державного земельного кадастру

Реквізити заяви про державну реєстрацію обмеження у використанні земель	-----
Прізвище, власне ім'я та по батькові (за наявності)/ найменування заявника	-----
Інформація про документи, на підставі яких внесені відомості про обмеження у використанні земель	-----

Відомості про заходи щодо охорони земель і ґрунтів



Назва та напрям заходу	-----
Площа	-----
Товщина родючого шару ґрунту, у тому числі об'єм ґрунтової маси	-----
Кошторисна вартість запроєктованих робіт	-----
Строки проведення	-----
Інформація про документи, на підставі яких передбачено здійснення заходу щодо охорони земель і ґрунтів	-----

Відомості про ділянки надр, надані у користування відповідно до спеціальних дозволів на користування надрами та актів про надання гірничих відводів, одержаних в порядку інформаційної взаємодії між Державним земельним кадастром, Держгеонадрами та Держпраці (за наявності)

Реєстраційний номер спеціального дозволу на користування надрами	-----
Дата видачі спеціального дозволу на користування надрами	-----
Підстава для надання спеціального дозволу на користування надрами	-----
Вид користування надрами	-----
Відомості про ділянку надр, що надається у користування	-----
Площа ділянки надр, що надається у користування	-----
Вид корисної копалини	-----
Відомості про особу, якій надано спеціальний дозвіл на користування надрами:	
Прізвище, власне ім'я та по батькові (за наявності)/ найменування	-----
Реєстраційний номер облікової картки платника податків/ серія (за наявності) та номер паспорта фізичної особи/код згідно з ЄДРПОУ	-----
Строк дії спеціального дозволу на користування надрами	-----
Документ, який засвідчує надання гірничого відводу	-----



Відомості про користувача  
гірничого відводу (за наявності)  
Найменування/ прізвище, власне -----  
ім'я та по батькові (за наявності)  
Мета надання гірничого відводу -----  
Площа проекції гірничого відводу -----  
Строк дії акта про надання -----  
гірничого відводу

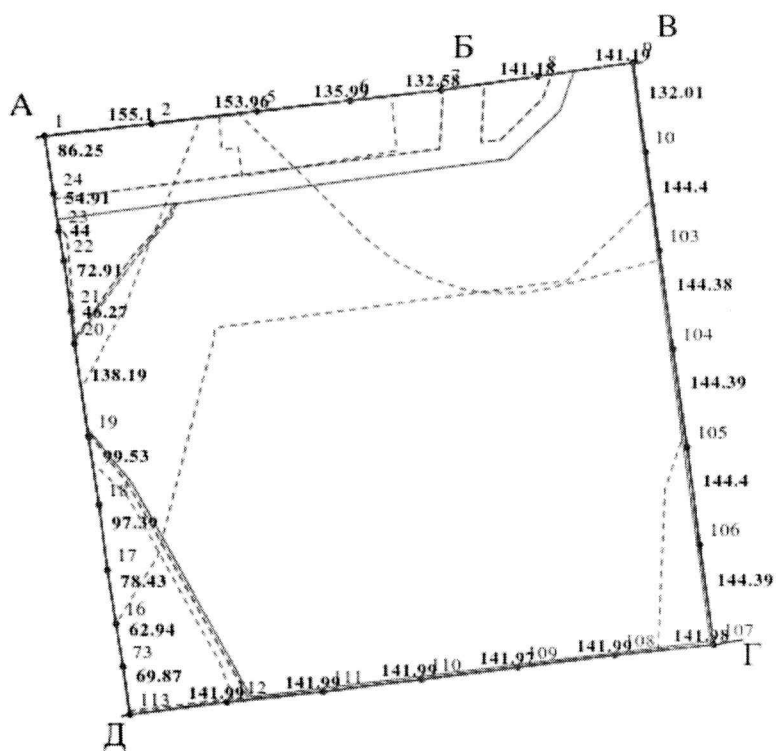




Додаток  
до витягу з Державного земельного кадастру  
про земельну ділянку  
від 30.01.2025 р. № НВ-0000167902025

Кадастровий номер земельної ділянки 8000000000:62:245:0001

КАДАСТРОВИЙ ПЛАН ЗЕМЕЛЬНОЇ ДІЛЯНКИ



Масштаб 1: 10000



Умовні позначення:

Опис меж:

Від А до Б Землі, не надані у власність або користуванн  
в межах населених пунктів (кадастровий номер  
8000000000:62:242:0010);

Від Б до В Землі, не надані у власність або користуванн  
в межах населених пунктів;

Від В до Г Землі, не надані у власність або користуванн  
в межах населених пунктів;

Від Г до Д Землі, не надані у власність або користуванн  
в межах населених пунктів;

Від Д до А КОМУНАЛЬНЕ ПІДПРИЄМСТВО  
"ДАРНИЦЬКЕ ЛІСОПАРКОВЕ

ГОСПОДАРСТВО" (кадастровий номер  
8000000000:62:244:0002);



## КООРДИНАТИ ПОВОРОТНИХ ТОЧОК МЕЖ ЗЕМЕЛЬНОЇ ДІЛЯНКИ

Номер точки	Назва точки	Відстань (метрів)	Координати (м)	
			X	Y

Місце розташування		місто Київ, Деснянський район, на території кадастрового кварталу 62:245 в межах кварталу 30 Білодібровного лісництва комунального підприємства «Дарницьке лісопаркове господарство»		
Цільове призначення	Категорія земель	Землі лісогосподарського призначення		
	Код цільового призначення	09.01 Для ведення лісового господарства і пов'язаних з ним послуг		
Площа, гектарів		72.7376		
Відомості про перенесення в натуру (на місцевість) меж	охоронних зон, прибережних захисних смуг і пляжних зон, зон санітарної охорони, санітарно-захисних зон і зон особливого режиму використання земель (за наявності)	-----		
	земельної ділянки (у разі формування земельної ділянки)	-----		
	частини земельної ділянки, на якій може проводитися гідротехнічна меліорація (за наявності)	-----		
Відомості про контури об'єктів нерухомого майна, меліоративних мереж, складових частин меліоративних мереж та точки водовиділу, розташовані на земельній ділянці (за наявності)		-----		
Відомості про встановлені межові знаки (у разі формування земельної ділянки)		-----		



Розробник документації із  
землеустрою:

Товариство з обмеженою відповідальністю  
«Міська Бізнес Група», Манькута Ольга Петрівна  
(прізвище, власне ім'я, по батькові (за наявності) фізичної особи / найменування юридичної особи)

### ЕКСПЛІКАЦІЯ ЗЕМЕЛЬНИХ УГІДЬ

Всього земель, га	У тому числі за земельними угіддями, га:			
	Земельні лісові ділянки, вкриті лісовою рослинністю	Земельні лісові ділянки, вкриті лісовою рослинністю	Земельні лісові ділянки, вкриті лісовою рослинністю	Земельні лісові ділянки, вкриті лісовою рослинністю
1	2	3	4	5
Площа земельної ділянки, га 72.7376	5.0413	0.6012	57.8943	1.3885
	Земельні лісові ділянки, вкриті лісовою рослинністю	Земельні лісові ділянки, не вкриті лісовою рослинністю	Земельні лісові ділянки, не вкриті лісовою рослинністю	Земельні лісові ділянки, не вкриті лісовою рослинністю
	6	7	8	9
	3.8347	0.1021	0.0983	0.8627
	Земельні лісові ділянки, не вкриті лісовою рослинністю			
	10			
	2.9145			





## КИЇВСЬКА МІСЬКА РАДА

Терентьєву М. О.  
Москалю Д. Д.  
Положишник В. О.

Прошу розглянути проєкт рішення від 13.02.2025  
№ 08/231-127/ПР в установленому порядку.

Омельченко А. В.

Для контролю за проходженням та тиражування.

Юнаковій С. М.  
Пантелєєву П. О. – до відома.

Володимир БОНДАРЕНКО

“13” лютого 2025 року  
№ 08/231 - 127/ПР



УКРАЇНА

ВИКОНАВЧИЙ ОРГАН КИЇВСЬКОЇ МІСЬКОЇ РАДИ  
(КИЇВСЬКА МІСЬКА ДЕРЖАВНА АДМІНІСТРАЦІЯ)

**ДЕПАРТАМЕНТ ЗЕМЕЛЬНИХ РЕСУРСІВ**

вул. Хрещатик, 32-а, м. Київ, 01001 тел. (044) 202 78 15

Контактний центр міста Києва (044) 15 51 E-mail: [kyivland@kyivcity.gov.ua](mailto:kyivland@kyivcity.gov.ua) Код ЄДРПОУ 26199097

13.02.2025 № 05715-СЛ-77387

Заступнику міського голови-  
секретарю Київської міської ради  
Володимиру БОНДАРЕНКУ

Шановний Володимире Володимировичу!

Департамент земельних ресурсів виконавчого органу Київської міської ради (Київської міської державної адміністрації) відповідно до пункту 3 статті 26 Регламенту Київської міської ради, затвердженого рішенням Київської міської ради від 04.11.2021 № 3135/3176, направляє проект рішення Київської міської ради «Про надання КОМУНАЛЬНОМУ ПІДПРИЄМСТВУ «ДАРНИЦЬКЕ ЛІСОПАРКОВЕ ГОСПОДАРСТВО» земельної ділянки в постійне користування для ведення лісового господарства і пов'язаних з ним послуг на території кадастрового кварталу 62:245 в межах кварталу 30 Білодібровного лісництва у Деснянському районі міста Києва» (справа № 738607410) для подальшого опрацювання.

Додатки:

- проект рішення Київської міської ради до справи № 738607410 на 2 арк. в 1 примірнику;
- пояснювальна записка до справи № 738607410 на 3 арк. в 1 примірнику;
- витяг з бази даних міського земельного кадастру на 1 арк. в 1 примірнику;
- матеріали супутникової фотозйомки на 1 арк. в 1 примірнику;
- технічна документація із землеустрою щодо інвентаризації земель 1 книга в 1 примірнику;
- витяг з Державного земельного кадастру про земельну ділянку від 30.01.2025 № НВ-0000167902025 на 13 арк. в 1 примірнику;
- заява КП «ДАРНИЦЬКЕ ЛІСОПАРКОВЕ ГОСПОДАРСТВО» від 23.01.2025 № 63012-009281621-031-03 на 3 арк. в 1 примірнику.

З повагою

Директор

Валентина ПЕЛИХ

**Текст проєкту рішення у паперовому вигляді відповідає проєкту в електронному вигляді на USB носії.**

Начальник другого відділу  
управління землеустрою та ринку земель  
Департаменту земельних ресурсів  
виконавчого органу Київської міської ради  
(Київської міської державної адміністрації)



**Станіслав КОРОСТІЙ**