



08/231-1248/17P  
28.08.2024

**КИЇВСЬКА МІСЬКА РАДА**  
III сесія IX скликання

**Р І Ш Е Н Н Я**

Київ

№ \_\_\_\_\_

**Про передачу ПРИВАТНОМУ АКЦІОНЕРНОМУ ТОВАРИСТВУ «ДТЕК КИЇВСЬКІ ЕЛЕКТРОМЕРЕЖІ» земельної ділянки в оренду для розміщення, експлуатації та обслуговування комплектної трансформаторної підстанції у мікрорайоні Жуляни у Солом'янському районі міста Києва**



688453955

Розглянувши заяву ПРИВАТНОГО АКЦІОНЕРНОГО ТОВАРИСТВА «ДТЕК КИЇВСЬКІ ЕЛЕКТРОМЕРЕЖІ» (код ЄДРПОУ 41946011, місцезнаходження юридичної особи: 04080, місто Київ, вул. Новокостянтинівська, 20) від 19 липня 2024 року № 66040-008821232-031-03, проект землеустрою щодо відведення земельної ділянки та додані документи, відповідно до статей 9, 79<sup>1</sup>, 83, 93, 116, 122, 123, 124, 186 Земельного кодексу України, Закону України «Про оренду землі», Закону України «Про внесення змін до деяких законодавчих актів України щодо розмежування земель державної та комунальної власності», пункту 34 частини першої статті 26 Закону України «Про місцеве самоврядування в Україні» та Закону України «Про адміністративну процедуру», Київська міська рада

**ВИРІШИЛА:**

1. Затвердити проект землеустрою щодо відведення земельної ділянки Приватному акціонерному товариству «ДТЕК КИЇВСЬКІ ЕЛЕКТРОМЕРЕЖІ» для розміщення, експлуатації та обслуговування комплектної трансформаторної підстанції у мікрорайоні Жуляни у Солом'янському районі міста Києва (категорія земель – землі промисловості, транспорту, електронних комунікацій, енергетики, оборони та іншого призначення, код виду цільового

призначення – 14.02, заява ДЦ від 19 липня 2024 року № 66040-008821232-031-03, справа № 688453955.

2. Передати ПРИВАТНОМУ АКЦІОНЕРНОМУ ТОВАРИСТВУ «ДТЕК КИЇВСЬКІ ЕЛЕКТРОМЕРЕЖІ», за умови виконання пункту 3 цього рішення, в оренду на 5 років земельну ділянку площею 0,0050 га (кадастровий номер 8000000000:72:279:0557) для розміщення, експлуатації та обслуговування комплектної трансформаторної підстанції (код виду цільового призначення – 14.02 для розміщення, будівництва, експлуатації та обслуговування будівель і споруд об'єктів передачі електричної енергії) у мікрорайоні Жуляни у Солом'янському районі міста Києва із земель комунальної власності територіальної громади міста Києва.

3. ПРИВАТНОМУ АКЦІОНЕРНОМУ ТОВАРИСТВУ «ДТЕК КИЇВСЬКІ ЕЛЕКТРОМЕРЕЖІ»:

3.1. Виконувати обов'язки землекористувача відповідно до вимог статті 96 Земельного кодексу України.

3.2. У місячний строк з дня набрання чинності цим рішенням надати до Департаменту земельних ресурсів виконавчого органу Київської міської ради (Київської міської державної адміністрації) документи, визначені законодавством України, необхідні для укладання договору оренди земельної ділянки (зокрема, охоронний договір на зелені насадження або інформацію уповноваженого органу про відсутність зелених насаджень на земельній ділянці).

3.3. Питання майнових відносин вирішувати в установленому порядку.

3.4. Забезпечити вільний доступ для прокладання нових, ремонту та експлуатації існуючих інженерних мереж і споруд, що знаходяться в межах земельної ділянки.

3.5. Під час використання земельної ділянки дотримуватися обмежень у її використанні, зареєстрованих у Державному земельному кадастрі.

3.6. Питання сплати відновної вартості зелених насаджень або укладання охоронного договору на зелені насадження вирішувати відповідно до рішення Київської міської ради від 27 жовтня 2011 року № 384/6600 «Про затвердження Порядку видалення зелених насаджень на території міста Києва» (із змінами і доповненнями).

4. Попередити землекористувача, що використання земельної ділянки не за цільовим призначенням тягне за собою припинення права користування нею відповідно до вимог статей 141, 143 Земельного кодексу України.

5. Дане рішення набирає чинності і вважається доведеним до відома заявника з дня його оприлюднення на офіційному вебсайті Київської міської ради та втрачає чинність через дванадцять місяців, у разі якщо протягом цього строку не укладений відповідний договір оренди земельної ділянки.

6. Контроль за виконанням цього рішення покласти на постійну комісію Київської міської ради з питань архітектури, містопланування та земельних відносин.

Київський міський голова

Віталій КЛИЧКО

## ПОДАННЯ:

Заступник голови  
Київської міської державної адміністрації  
з питань здійснення самоврядних повноважень

Петро ОЛЕНИЧ

Директор Департаменту земельних ресурсів  
виконавчого органу Київської міської ради  
(Київської міської державної адміністрації)

Валентина ПЕЛИХ

Начальник юридичного управління  
Департаменту земельних ресурсів  
виконавчого органу Київської міської ради  
(Київської міської державної адміністрації)

Дмитро РАДЗІЄВСЬКИЙ

## ПОГОДЖЕНО:

Постійна комісія Київської міської ради  
з питань архітектури, містопланування  
та земельних відносин

Голова

Михайло ТЕРЕНТЬЄВ

Секретар

Юрій ФЕДОРЕНКО

Начальник управління правового  
забезпечення діяльності  
Київської міської ради

Валентина ПОЛОЖИШНИК

Постійна комісія Київської міської ради  
з питань житлово-комунального господарства  
та паливно-енергетичного комплексу

Голова

Олександр БРОДСЬКИЙ

Секретар

Тарас КРИВОРУЧКО

# ПОЯСНЮВАЛЬНА ЗАПИСКА

№ ПЗН-69883 від 19.08.2024

до проекту рішення Київської міської ради:

**Про передачу ПРИВАТНОМУ АКЦІОНЕРНОМУ  
ТОВАРИСТВУ «ДТЕК КИЇВСЬКІ ЕЛЕКТРОМЕРЕЖІ»  
земельної ділянки в оренду для розміщення, експлуатації та  
обслуговування комплектної трансформаторної підстанції у  
мікрорайоні Жуляни у Солом'янському районі міста Києва**

До справи  
№ 688453955



## 1. Юридична особа:

Назва	ПРИВАТНЕ АКЦІОНЕРНЕ ТОВАРИСТВО «ДТЕК КИЇВСЬКІ ЕЛЕКТРОМЕРЕЖІ»
Перелік засновників (учасників) юридичної особи	Акціонери згідно реєстру
Кінцевий бенефіціарний власник (контролер)	Ахметов Рінат Леонідович, 01032, місто Київ, вулиця Паторжинського
Реєстраційний номер:	від 22.07.2024 № 688453955

## 2. Відомості про земельну ділянку (кадастровий номер 8000000000:72:279:0557).

Місце розташування (адреса)	м. Київ, р-н Солом'янський, у мікрорайоні Жуляни
Площа	0,0050 га
Вид та термін користування	право в процесі оформлення (оренда на 5 років)
Категорія земель	землі промисловості, транспорту, електронних комунікацій, енергетики, оборони та іншого призначення
Цільове призначення	14.02 для розміщення, будівництва, експлуатації та обслуговування будівель і споруд об'єктів передачі електричної енергії (для розміщення, експлуатації та обслуговування комплектної трансформаторної підстанції)
Нормативна грошова оцінка (за попереднім розрахунком*)	27 141 грн 42 коп.
*Наведені розрахунки нормативної грошової оцінки не є остаточними і будуть уточнені відповідно до вимог чинного законодавства при оформленні права на земельну ділянку.	

## 3. Обґрунтування прийняття рішення.

Відповідно до Земельного кодексу України та Порядку набуття прав на землю із земель комунальної власності у місті Києві, затвердженого рішенням Київської міської ради від 20.04.2017 № 241/2463, Департаментом земельних ресурсів виконавчого органу Київської міської ради (Київської міської державної адміністрації) розроблено проект рішення Київської міської ради.

## 4. Мета прийняття рішення.

Метою прийняття рішення є забезпечення реалізації встановленого Земельним кодексом України права особи на оформлення права користування на землю.

### 5. Особливі характеристики ділянки.

Наявність будівель і споруд на ділянці:	<i>Земельна ділянка вільна від забудови.</i>
Наявність ДПТ:	<i>Відповідно до детального плану території мікрорайону Жуляни, затвердженого рішенням Київської міської ради від 14.06.2007 № 796/1457, земельна ділянка за функціональним призначенням належить до території колективних садів та дач (існуючі) (кадастрова довідка з містобудівного кадастру, надана листом Департаменту містобудування та архітектури виконавчого органу Київської міської ради (Київської міської державної адміністрації) від 06.06.2024 № 055-5437).</i>
Функціональне призначення згідно з Генпланом:	<i>Відповідно до Генерального плану міста Києва та проекту планування його приміської зони на період до 2020 року, затвердженого рішенням Київської міської ради від 28.03.2002 № 370/1804, земельна ділянка за функціональним призначенням належить до території колективних садів та дач (існуючі).</i>
Правовий режим:	<i>Земельна ділянка належить до земель комунальної власності територіальної громади міста Києва.</i>
Розташування в зеленій зоні:	<i>Земельна ділянка не входить до зеленої зони.</i>
Інші особливості:	<i>Зазначаємо, що Департамент земельних ресурсів не може перебірати на себе повноваження Київської міської ради та приймати рішення про передачу або відмову у передачі в оренду земельної ділянки, оскільки відповідно до пункту 34 частини першої статті 26 Закону України «Про місцеве самоврядування в Україні» та статей 9, 122 Земельного кодексу України такі питання вирішуються виключно на пленарних засіданнях сільської, селищної, міської ради. Зазначене підтверджується, зокрема, рішеннями Верховного Суду від 28.04.2021 у справі № 826/8857/16, від 17.04.2018 у справі № 826/8107/16, від 16.09.2021 у справі № 826/8847/16. Зважаючи на вказане, цей проєкт рішення направляється для подальшого розгляду Київською міською радою відповідно до її Регламенту.</i>

### 6. Стан нормативно-правової бази у даній сфері правового регулювання.

Загальні засади та порядок передачі земельних ділянок у користування зацікавленим особам визначено Земельним кодексом України та Порядком набуття прав на землю із земель комунальної власності у місті Києві, затвердженим рішенням Київської міської ради від 20.04.2017 № 241/2463.

Проєкт рішення не стосується прав і соціальної захищеності осіб з інвалідністю та не матиме впливу на життєдіяльність цієї категорії.

Проєкт рішення не містить службової інформації у розумінні статті 6 Закону України «Про доступ до публічної інформації».

Проєкт рішення не містить інформації про фізичну особу (персональні дані) у розумінні статей 11 та 21 Закону України «Про інформацію» та статті 2 Закону України «Про захист персональних даних».

**7. Фінансово-економічне обґрунтування.**

Реалізація рішення не потребує додаткових витрат міського бюджету.


Відповідно до Податкового кодексу України, Закону України «Про оренду землі» та рішення Київської міської ради від 14 грудня 2023 року № 7531/7572 «Про бюджет міста Києва на 2024 рік» орієнтовний розмір річної орендної плати складатиме: **814 грн 24 коп. (3 %)**.

**8. Прогноз соціально-економічних та інших наслідків прийняття рішення.**

Наслідками прийняття розробленого проекту рішення стане реалізація зацікавленою особою своїх прав щодо користування земельною ділянкою.

Доповідач: директор Департаменту земельних ресурсів **Валентина ПЕЛИХ**.

Директор Департаменту земельних ресурсів



Валентина ПЕЛИХ

## ВИТЯГ

### з Державного земельного кадастру про земельну ділянку

Номер витягу	НВ-2100302622024
Дата формування	02.07.2024
Строк дії	безстроковий
Надано на заяву (запит)	ПРАТ «ДТЕК КИЇВСЬКІ ЕЛЕКТРОМЕРЕЖІ» 27.06.2024, ЗВ-9704007102024

Дані, за якими здійснювався пошук інформації у Державному земельному кадастрі

Кадастровий номер земельної ділянки	8000000000:72:279:0557
-------------------------------------	------------------------

Власник (користувач):

Прізвище, власне ім'я, по батькові -----  
(за наявності)/найменування

Податковий номер -----

Унікальний номер запису -----

в Єдиному державному демографічному реєстрі (за наявності)

#### Загальні відомості про земельну ділянку

Кадастровий номер	8000000000:72:279:0557
-------------------	------------------------

Місце розташування (адміністративно-територіальна одиниця)	місто Київ, район Солом'янський, у мікрорайоні Жуляни
---	---

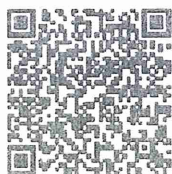
Цільове призначення:

Категорія земель	Землі промисловості, транспорту, електронних комунікацій, енергетики, оборони та іншого призначення
------------------	---

Вид цільового призначення земельної ділянки	14.02 Для розміщення, будівництва, експлуатації та обслуговування будівель і споруд об'єктів передачі електричної енергії
---	---

Обліковий номер масиву, до складу якого входить земельна ділянка -----

Обліковий номер території, на якій розташовані земельні ділянки, необхідні для розміщення об'єктів, щодо яких відповідно до закону може здійснюватися примусове відчуження земельних ділянок з мотивів суспільної необхідності, до складу якої входить земельна ділянка -----





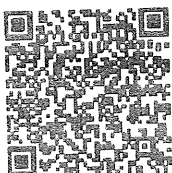
Обліковий номер функціональної зони, до складу якої входить земельна ділянка -----  
Обліковий номер контуру об'єкта будівництва та закінченого будівництвом об'єкта, розташованого на земельній ділянці -----  
Обліковий номер меліоративної мережі, складової частини меліоративної мережі, яка забезпечує гідротехнічну меліорацію відповідної земельної ділянки -----  
Обліковий номер об'єкта інженерної інфраструктури, що належить до складу відповідної меліоративної мережі, складової частини меліоративної мережі -----  
Площа земельної ділянки, гектарів 0.0050  
Нормативна грошова оцінка, гривень -----  
Дата проведення нормативної грошової оцінки -----  
Скасований кадастровий номер (номери), у разі коли земельна ділянка створена в результаті поділу/об'єднання -----

#### Відомості про державну реєстрацію земельної ділянки

Інформація про документацію із землеустрою, на підставі якої здійснена державна реєстрація земельної ділянки  
Проект землеустрою щодо відведення земельних ділянок, 13.06.2024; ТОВ «КОМПАНІЯ ГЕОНІКС», Дубницька Маргарита Вячеславівна

Орган, який зареєстрував земельну ділянку  
Відділ № 6 Управління забезпечення реалізації державної політики у сфері земельних відносин Головного управління Держгеокадастру у Закарпатській області

Дата державної реєстрації земельної ділянки  
02.07.2024

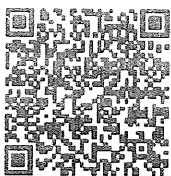


Відомості про право власності / право постійного користування внесені до Поземельної книги, крім відомостей про речові права, що виникли після 1 січня 2013 року

Вид права	-----
Інформація про власників (користувачів) земельної ділянки	
Прізвище, власне ім'я, по батькові (за наявності)/найменування	-----
Громадянство	-----
Реквізити документа, що посвідчує особу	-----
Податковий номер/номер та серія (за наявності) паспорта фізичної особи	-----
Унікальний номер запису в Єдиному державному демографічному реєстрі (за наявності)	-----
Місце проживання/ місцезнаходження	-----
Частка у спільній власності	-----
Документ, який є підставою для виникнення права	-----
Документ, що посвідчує право	-----

Відомості про оренду, суборенду згідно з Державним реєстром земель

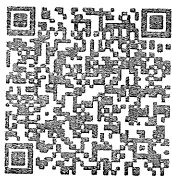
Стан відомостей	актуальні
Орендар:	
Прізвище, власне ім'я, по батькові (за наявності)/найменування	-----
Громадянство	-----
Реквізити документа, що посвідчує особу	-----
Податковий номер/номер та серія (за наявності) паспорта фізичної особи	-----
Унікальний номер запису в Єдиному державному демографічному реєстрі (за наявності)	-----
Місце проживання/ місцезнаходження	-----



Площа земельної ділянки, переданої в оренду	-----
Орган, що здійснив державну реєстрацію речового права	-----
Дата державної реєстрації речового права	-----
Строк дії речового права	-----
Суборендар:	
Прізвище, власне ім'я, по батькові (за наявності)/найменування	-----
Громадянство	-----
Реквізити документа, що посвідчує особу	-----
Податковий номер/номер та серія (за наявності) паспорта фізичної особи	-----
Унікальний номер запису в Єдиному державному демографічному реєстрі (за наявності)	-----
Місце проживання/ місцезнаходження	-----
Площа земельної ділянки (її частини), переданої в суборенду	-----
Обліковий номер частини земельної ділянки, на яку поширюється дія договору суборенди	-----
Орган, що здійснив державну реєстрацію речового права	-----
Дата державної реєстрації речового права	-----
Строк дії речового права	-----
Додаткові відомості	-----

Відомості про земельний сервітут згідно з Державним реєстром земель

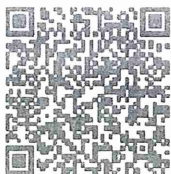
Стан відомостей	актуальні
Вид сервітуту	-----
Площа земельної ділянки (її частини), на яку поширюється дія сервітуту	-----



Обліковий номер земельної ділянки (її частини), на яку поширюється дія сервітуту	-----
Підстава для встановлення земельного сервітуту	-----
Орган, що здійснив державну реєстрацію сервітуту	-----
Дата державної реєстрації сервітуту	-----
Строк дії сервітуту	-----
Додаткові відомості	-----

Відомості про обмеження у використанні земельної ділянки

Вид обмеження у використанні земельної ділянки	Охоронна зона навколо (уздовж) об'єкта енергетичної системи
Обліковий номер частини земельної ділянки, на яку поширюється дія обмеження у використанні земельної ділянки	-----
Площа земельної ділянки (її частини), на яку поширюється дія обмеження	0.0050 гектарів
Підстава для виникнення обмеження у використанні земельної ділянки	Закон Постанова Кабінету Міністрів України № 1455 "Про затвердження Правил охорони електричних мереж" 27.12.2022
Орган, що здійснив державну реєстрацію обмеження	-----
Дата державної реєстрації обмеження	-----
Строк дії обмеження	безстроково
Вид обмеження у використанні земельної ділянки	Зона обмеження забудови від радіотехнічних, радіолокаційних об'єктів
Обліковий номер частини земельної ділянки, на яку поширюється дія обмеження у використанні земельної ділянки	-----
Площа земельної ділянки (її частини), на яку поширюється дія обмеження	0.0050 гектарів
Підстава для виникнення обмеження у використанні земельної ділянки	Закон Повітряний кодекс України № 3393-VI 19.05.2011



Орган, що здійснив державну реєстрацію обмеження	-----
Дата державної реєстрації обмеження	-----
Строк дії обмеження	безстроково
Вид обмеження у використанні земельної ділянки	Поверхня обмеження забудови
Обліковий номер частини земельної ділянки, на яку поширюється дія обмеження у використанні земельної ділянки	-----
Площа земельної ділянки (її частини), на яку поширюється дія обмеження	0.0050 гектарів
Підстава для виникнення обмеження у використанні земельної ділянки	Закон Повітряний кодекс України № 3393-VI 19.05.2011
Орган, що здійснив державну реєстрацію обмеження	-----
Дата державної реєстрації обмеження	-----
Строк дії обмеження	безстроково
Вид обмеження у використанні земельної ділянки	Зона обмежень забудови щодо умов авіаційного шуму
Обліковий номер частини земельної ділянки, на яку поширюється дія обмеження у використанні земельної ділянки	-----
Площа земельної ділянки (її частини), на яку поширюється дія обмеження	0.0050 гектарів
Підстава для виникнення обмеження у використанні земельної ділянки	Закон Наказ Міністерства охорони здоров'я України «Про затвердження Державних санітарних правил планування та забудови населених пунктів» № 173 19.06.1996
Орган, що здійснив державну реєстрацію обмеження	-----
Дата державної реєстрації обмеження	-----
Строк дії обмеження	безстроково



Інформація про документи, на підставі яких відомості про обмеження у використанні земель внесені до Державного земельного кадастру

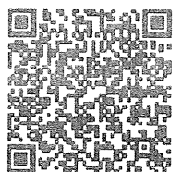
Реквізити заяви про державну реєстрацію обмеження у використанні земель	-----
Прізвище, власне ім'я та по батькові (за наявності)/ найменування заявника	-----
Інформація про документи, на підставі яких внесені відомості про обмеження у використанні земель	-----

Відомості про заходи щодо охорони земель і ґрунтів

Назва та напрям заходу	-----
Площа	-----
Товщина родючого шару ґрунту, у тому числі об'єм ґрунтової маси	-----
Кошторисна вартість запроєктованих робіт	-----
Строки проведення	-----
Інформація про документи, на підставі яких передбачено здійснення заходу щодо охорони земель і ґрунтів	-----

Відомості про ділянки надр, надані у користування відповідно до спеціальних дозволів на користування надрами та актів про надання гірничих відводів, одержаних в порядку інформаційної взаємодії між Державним земельним кадастром, Держгеонадрами та Держпраці (за наявності)

Реєстраційний номер спеціального дозволу на користування надрами	-----
Дата видачі спеціального дозволу на користування надрами	-----
Підстава для надання спеціального дозволу на користування надрами	-----
Вид користування надрами	-----
Відомості про ділянку надр, що надається у користування	-----
Площа ділянки надр, що надається у користування	-----
Вид корисної копалини	-----



Відомості про особу, якій  
надано спеціальний дозвіл на  
користування надрами:

Прізвище, власне ім'я та -----  
по батькові (за наявності)/  
найменування

Реєстраційний номер облікової -----  
картки платника податків/ серія  
(за наявності) та номер паспорта  
фізичної особи/код згідно з  
ЄДРПОУ

Строк дії спеціального дозволу на -----  
користування надрами

Документ, який засвідчує надання -----  
гірничого відводу

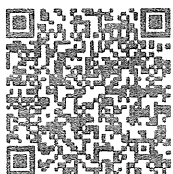
Відомості про користувача -----  
гірничого відводу (за наявності)

Найменування/ прізвище, власне -----  
ім'я та по батькові (за наявності)

Мета надання гірничого відводу -----

Площа проекції гірничого відводу -----

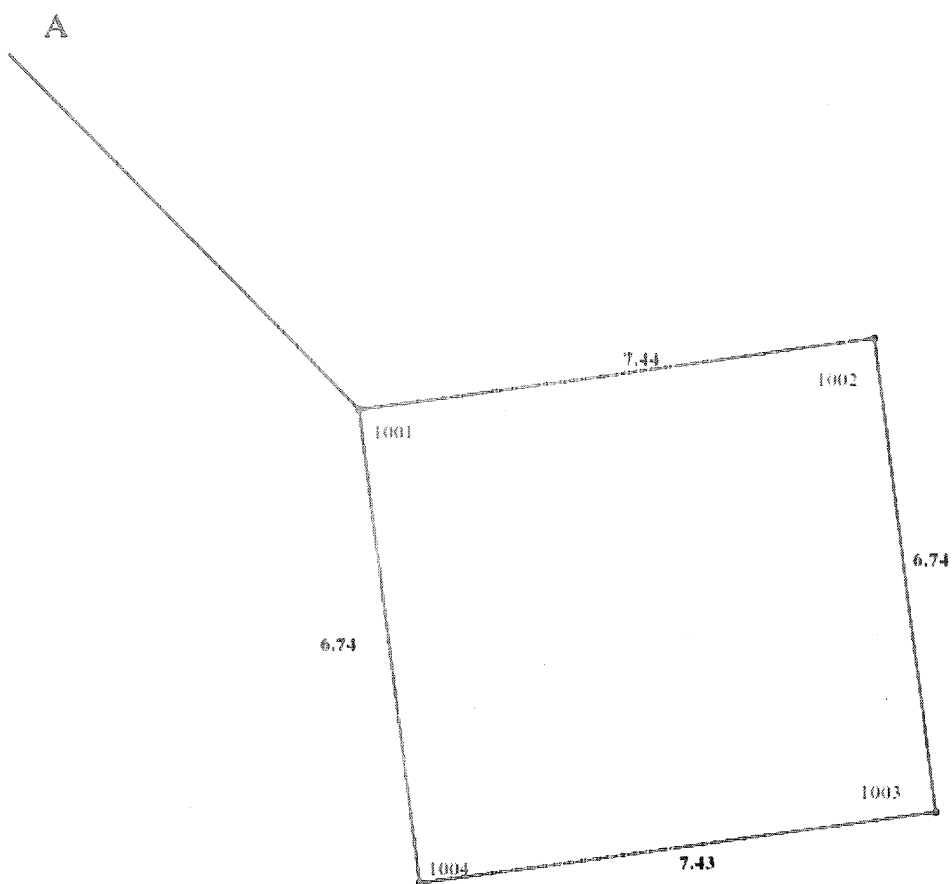
Строк дії акта про надання -----  
гірничого відводу



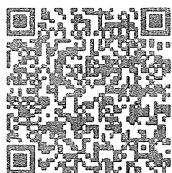
Додаток  
до витягу з Державного земельного кадастру  
про земельну ділянку  
від 02.07.2024 р. № НВ-2100302622024

Кадастровий номер земельної ділянки 8000000000:72:279:0557

КАДАСТРОВИЙ ПЛАН ЗЕМЕЛЬНОЇ ДІЛЯНКИ



Масштаб 1: 100

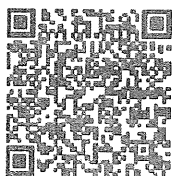




Умовні позначення:

Опис меж:

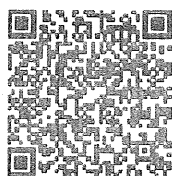
Від А до А землі, не надані у власність чи користування



## КООРДИНАТИ ПОВОРОТНИХ ТОЧОК МЕЖ ЗЕМЕЛЬНОЇ ДІЛЯНКИ

Номер точки	Назва точки	Відстань (метрів)	Координати (м)	
			X	Y

Місце розташування		місто Київ, район Солом'янський, у мікрорайоні Жуляни
Цільове призначення	Категорія земель	Землі промисловості, транспорту, електронних комунікацій, енергетики, оборони та іншого призначення
	Код цільового призначення	14.02 Для розміщення, будівництва, експлуатації та обслуговування будівель і споруд об'єктів передачі електричної енергії
Площа, гектарів		0.0050
Відомості про перенесення в натуру (на місцевість) меж	охоронних зон, прибережних захисних смуг і пляжних зон, зон санітарної охорони, санітарно-захисних зон і зон особливого режиму використання земель (за наявності)	-----
	земельної ділянки (у разі формування земельної ділянки)	-----
	частини земельної ділянки, на якій може проводитися гідротехнічна меліорація (за наявності)	-----
Відомості про контури об'єктів нерухомого майна, меліоративних мереж, складових частин меліоративних мереж та точки водовиділу, розташовані на земельній ділянці (за наявності)		-----
Відомості про встановлені межові знаки (у разі формування земельної ділянки)		-----

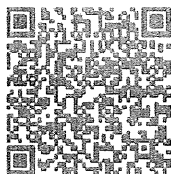


Розробник документації із  
землеустрою:

ТОВ «КОМПАНІЯ ГЕОНІКС»,  
Дубницька Маргарита Вячеславівна  
(прізвище, власне ім'я, по батькові (за наявності) фізичної особи / найменування юридичної особи)

### ЕКСПЛІКАЦІЯ ЗЕМЕЛЬНИХ УГІДЬ

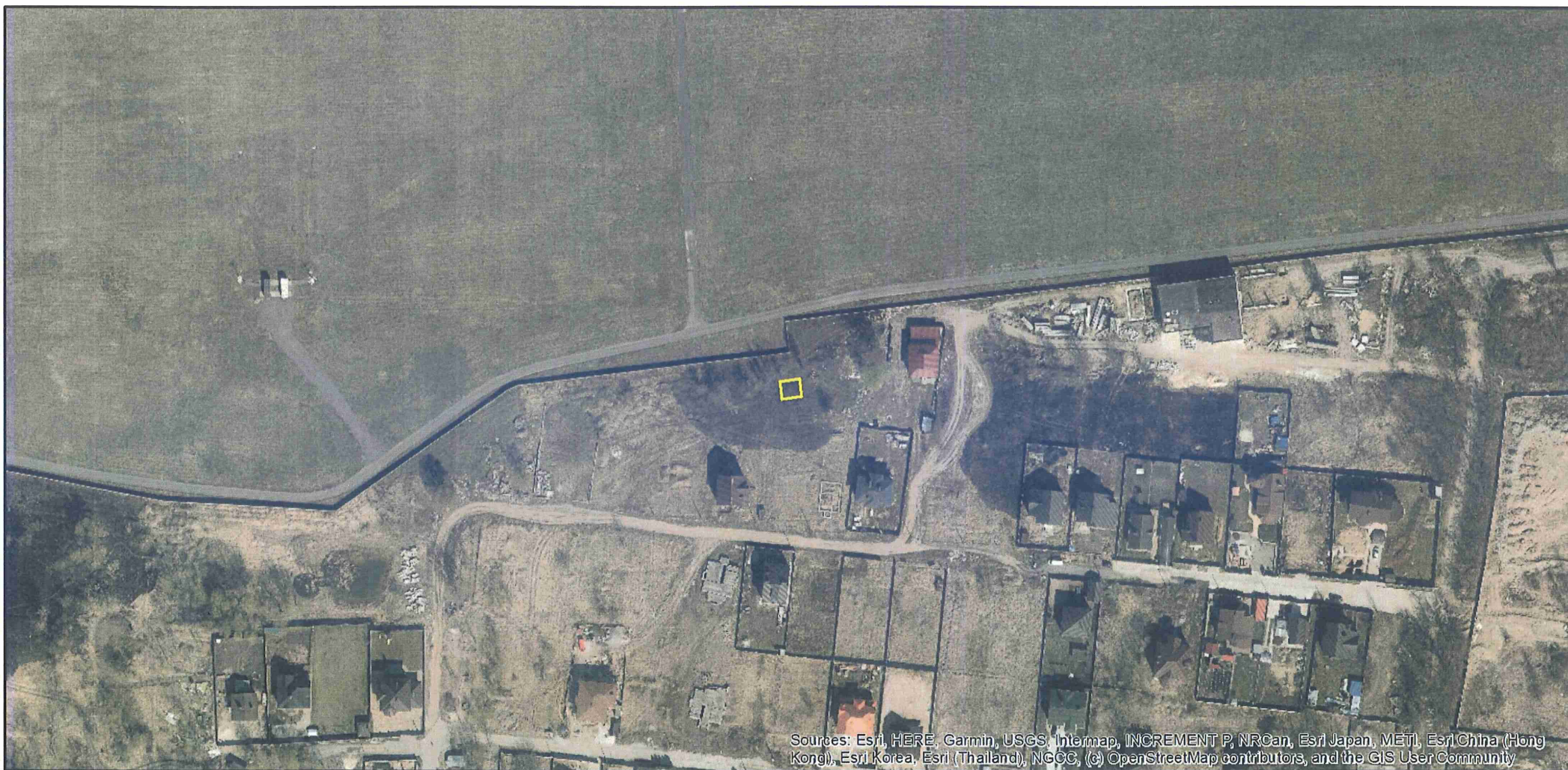
Всього земель, га	У тому числі за земельними угіддями, га:	
	1	2
Площа земельної ділянки, га 0.0050		0.0050



Код земельної ділянки: 72:279:0557  
Площа: 0.0050 га  
Адрес земельної ділянки: Солом'янський район, у мікрорайоні Жуляни  
Заявник: ПРИВАТНЕ АКЦІОНЕРНЕ ТОВАРИСТВО "ДТЕК КИЇВСЬКІ ЕЛЕКТРОМЕРЕЖІ"

Вид та термін користування: оренда

Цільове призначення: 14.02, Для розміщення, будівництва, експлуатації та обслуговування будівель і споруд об'єктів п  
ередачі електричної енергії



Sources: Esri, HERE, Garmin, USGS, Intermap, INCREMENT P, NRCan, Esri Japan, METI, Esri China (Hong Kong), Esri Korea, Esri (Thailand), NGCC, (c) OpenStreetMap contributors, and the GIS User Community



## КИЇВСЬКА МІСЬКА РАДА

Терентьєву М. О.  
Бродському О. Я.  
Положишник В. О.

Прошу розглянути проєкт рішення від 28.08.2024  
№ 08/231- 1248/ПР в установленому порядку.

Омельченко А. В.

Для контролю за проходженням та тиражування.

Юнаковій С. М.  
Пантелеєву П. О. – до відома

Володимир БОНДАРЕНКО

“28” серпня 2024 року  
№ 08/231 – 1248/ПР

08/231-1248/MP  
28.08.2024



УКРАЇНА

ВИКОНАВЧИЙ ОРГАН КИЇВСЬКОЇ МІСЬКОЇ РАДИ  
(КИЇВСЬКА МІСЬКА ДЕРЖАВНА АДМІНІСТРАЦІЯ)

ДЕПАРТАМЕНТ ЗЕМЕЛЬНИХ РЕСУРСІВ

вул. Хрещатик, 32-а, м. Київ, 01001 тел. (044) 202 78 15

Контактний центр міста Києва (044) 15 51 E-mail: [kyivland@kyivcity.gov.ua](mailto:kyivland@kyivcity.gov.ua) Код ЄДРПОУ 26199097

28.08.24 № 05715-СЛ-69883

Заступнику міського голови-  
секретарю Київської міської ради  
Володимиру БОНДАРЕНКУ

Шановний Володимире Володимировичу!

Департамент земельних ресурсів виконавчого органу Київської міської ради (Київської міської державної адміністрації) відповідно до пункту 3 статті 26 Регламенту Київської міської ради, затвердженого рішенням Київської міської ради від 04.11.2021 № 3135/3176, направляє проект рішення Київської міської ради «Про передачу ПРИВАТНОМУ АКЦІОНЕРНОМУ ТОВАРИСТВУ «ДТЕК КИЇВСЬКІ ЕЛЕКТРОМЕРЕЖІ» земельної ділянки в оренду для розміщення, експлуатації та обслуговування комплектної трансформаторної підстанції у мікрорайоні Жуляни у Солом'янському районі міста Києва» (справа № 688453955) для подальшого опрацювання.

Додатки:

- проект рішення Київської міської ради до справи № 688453955 на 3 арк. в 1 примірнику;
- пояснювальна записка до справи № 688453955 на 3 арк. в 1 примірнику;
- витяг з бази даних міського земельного кадастру на 1 арк. в 1 примірнику;
- матеріали супутникової фотозйомки на 1 арк. в 1 примірнику;
- заява від 19.07.2024 № 66040-008821232-031-03 на 1 арк. в 1 примірнику;
- матеріали справи № 688453955 в 1 примірнику;
- проект землеустрою щодо відведення земельної ділянки 1 книга в 1 примірнику.

З повагою

В.о. директора

Віктор ДВОРНИКОВ

**Текст проєкту рішення у паперовому вигляді відповідає проєкту в електронному вигляді на USB носії.**

**В.о. начальника четвертого відділу  
управління землеустрою та ринку земель  
Департаменту земельних ресурсів  
виконавчого органу Київської міської ради  
(Київської міської державної адміністрації)**



**Оксана ШИНКАРЧУК**