



08/231-1246/MP
28.08.2024

КИЇВСЬКА МІСЬКА РАДА
III сесія IX скликання

Р І Ш Е Н Н Я

Київ

№ _____

**Про затвердження технічних
документацій із землеустрою щодо
інвентаризації земель**



345352970

Відповідно до статей 9, 20, 79¹, 83, 122, 186 Земельного кодексу України, статей 35, 57 Закону України «Про землеустрій», Закону України «Про Державний земельний кадастр», Закону України «Про внесення змін до деяких законодавчих актів України щодо розмежування земель державної та комунальної власності», пункту 34 частини першої статті 26 Закону України «Про місцеве самоврядування в Україні», Порядку проведення інвентаризації земель, затвердженого постановою Кабінету Міністрів України від 05 червня 2019 року № 476, Порядку ведення Державного земельного кадастру, затвердженого постановою Кабінету Міністрів України від 17 жовтня 2012 року № 1051, рішення Київської міської ради від 10 вересня 2015 року № 958/1822 «Про інвентаризацію земель міста Києва», та враховуючи, що земельні ділянки зареєстровані в Державному земельному кадастрі, розглянувши технічні документації із землеустрою щодо інвентаризації земель, Київська міська рада

ВИРІШИЛА:

1. Затвердити технічні документації із землеустрою щодо інвентаризації земель та віднести земельні ділянки до відповідної категорії земель, виду цільового призначення земельних ділянок згідно з додатком до цього рішення (справа № 345352970).
2. Департаменту земельних ресурсів виконавчого органу Київської міської ради (Київської міської державної адміністрації) вжити заходів щодо державної реєстрації права комунальної власності територіальної громади м. Києва на земельні ділянки згідно з додатком до цього рішення у порядку, встановленому Законом України «Про державну реєстрацію речових прав на нерухоме майно та їх обтяжень».

3. Контроль за виконанням цього рішення покласти на постійну комісію Київської міської ради з питань архітектури, містопланування та земельних відносин.

Київський міський голова

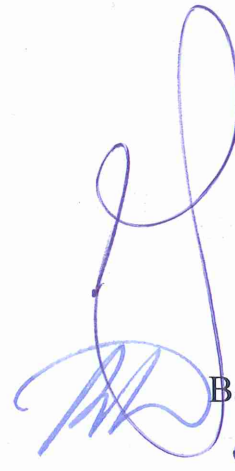
Віталій КЛИЧКО

ПОДАННЯ:

Заступник голови
Київської міської державної адміністрації
з питань здійснення самоврядних повноважень

Директор Департаменту земельних ресурсів
виконавчого органу Київської міської ради
(Київської міської державної адміністрації)

Начальник юридичного управління
Департаменту земельних ресурсів
виконавчого органу Київської міської ради
(Київської міської державної адміністрації)



Петро ОЛЕНИЧ



Валентина ПЕЛИХ
В. Рюм'юков



Дмитро РАДЗІЄВСЬКИЙ

ПОГОДЖЕНО:

Постійна комісія Київської міської ради
з питань архітектури, містопланування
та земельних відносин

Голова

Михайло ТЕРЕНТЬЄВ

Секретар

Юрій ФЕДОРЕНКО

Начальник управління правового
забезпечення діяльності
Київської міської ради

Валентина ПОЛОЖИШНИК

ПОЯСНЮВАЛЬНА ЗАПИСКА

№ ПЗН-70059 від 22.08.2024

до проекту рішення Київської міської ради:

*Про затвердження технічних документацій із землеустрою
щодо інвентаризації земель*

До справи
№ 345352970



1. Юридична особа:

Назва	<i>КИЇВСЬКА МІСЬКА РАДА</i>
Перелік засновників (учасників) юридичної особи	<i>КИЇВСЬКА МІСЬКА РАДА</i> <i>Адреса засновника: м. Київ, Шевченківський район, ВУЛИЦЯ ХРЕЩАТИК, будинок 36</i>
Кінцевий бенефіціарний власник (контролер)	<i>Відсутній</i>
Реєстраційний номер:	<i>від 18.12.2023 № 345352970</i>

2. **Відомості про земельні ділянки:** зазначені у додатку до проекту рішення Київської міської ради.

3. Обґрунтування прийняття рішення.

Відповідно до рішення Київської міської ради від 10.09.2015 № 958/1822 «Про інвентаризацію земель міста Києва» на виконання Міської цільової програми використання та охорони земель міста Києва на 2019-2021 роки, затвердженої рішенням Київської міської ради від 04.12.2018 № 229/6280, Міської цільової програми використання та охорони земель міста Києва на 2022-2025 роки, затвердженої рішенням Київської міської ради від 07.10.2021 № 2727/2768, з дотриманням вимог Земельного кодексу України, Закону України «Про землеустрій», Закону України «Про Державний земельний кадастр», Порядку проведення інвентаризації земель, затвердженого постановою Кабінету Міністрів України від 05.06.2019 № 476, та Порядку ведення Державного земельного кадастру, затвердженого постановою Кабінету Міністрів України від 17.10.2012 № 1051, комунальним підприємством «Київський інститут земельних відносин» виконані заходи з розробки технічних документацій із землеустрою щодо інвентаризації земель.

Відповідно до статей 9, 20, 79¹, 83, 122, 186 Земельного кодексу України, статей 35, 57 Закону України «Про землеустрій» та враховуючи, що земельні ділянки зареєстровані в Державному земельному кадастрі, Департаментом земельних ресурсів виконавчого органу Київської міської ради (Київської міської державної адміністрації) розроблено відповідний проект рішення Київської міської ради.

4. Мета прийняття рішення.

Метою прийняття рішення є затвердження технічних документацій із землеустрою щодо інвентаризації земель на території міста Києва для забезпечення формування земель комунальної власності територіальної громади міста Києва та подальшого оформлення прав на них, в тому числі спрощення процедури оформлення прав на землю, підвищення ефективності міського землекористування, збільшення надходжень коштів до міського бюджету від плати за землю, продажу земельних ділянок на земельних торгах та права оренди землі тощо.

5. Особливі характеристики земельних ділянок: зазначені у додатку до проекту рішення Київської міської ради.

Технічні документації із землеустрою щодо інвентаризації земель містять інформацію та відомості надані центральним органом виконавчої влади, що реалізує державну політику у сфері охорони культурної спадщини (Міністерством культури та інформаційної політики України) (кадастрові квартали 76:018, 91:177, 85:516, 76:014, 85:343, 91:187, 91:023, 85:216, 88:193, 85:373, 78:098, 91:005, 85:319, 91:134), органом охорони культурної спадщини органу виконавчої влади Київської міської державної адміністрації (Департаментом охорони культурної спадщини виконавчого органу Київської міської ради (Київської міської державної адміністрації)) (кадастрові квартали 76:018, 91:177, 85:516, 76:014, 85:343, 91:187, 88:193, 85:373, 91:005, 85:319, 91:134), структурним підрозділом Київської міської державної адміністрації у сфері охорони навколишнього природного середовища (Управлінням екології та природних ресурсів виконавчого органу Київської міської ради (Київської міської державної адміністрації)) (кадастрові квартали 78:135, 91:023, 88:193, 85:373, 91:005, 78:098, 85:319, 75:614, 78:306, 75:741).

6. Стан нормативно-правової бази у даній сфері правового регулювання.

Загальні засади та порядок проведення інвентаризації земель визначено Земельним кодексом України, Законом України «Про землеустрій», Законом України «Про Державний земельний кадастр», Порядком проведення інвентаризації земель, затвердженим постановою Кабінету Міністрів України від 05.06.2019 № 476, та Порядком ведення Державного земельного кадастру, затвердженим постановою Кабінету Міністрів України від 17.10.2012 № 1051.

Проект рішення не стосується прав і соціальної захищеності осіб з інвалідністю та не матиме впливу на життєдіяльність цієї категорії.

Проект рішення не містить службової інформації у розумінні статті 6 Закону України «Про доступ до публічної інформації».

Проект рішення не містить інформації про фізичну особу (персональні дані) у розумінні статей 11 та 21 Закону України «Про інформацію» та статті 2 Закону України «Про захист персональних даних».

7. Фінансово-економічне обґрунтування.

Реалізація рішення не потребує додаткових витрат міського бюджету.

8. Прогноз соціально-економічних та інших наслідків прийняття рішення.

Наслідками прийняття розробленого проекту рішення стане:

- реалізація зацікавленою особою своїх прав щодо використання земельної ділянки;
- підвищення ефективності міського землекористування;
- збільшення надходжень коштів до міського бюджету від плати за землю, продажу земельних ділянок та права оренди землі тощо.

Доповідач: директор Департаменту земельних ресурсів **Валентина ПЕЛИХ**

Директор Департаменту земельних ресурсів

Валентина ПЕЛИХ
В. Дворніков

Додаток
до рішення Київської міської ради
від _____ № _____

Порядковий номер	Реєстраційний номер справи	Назва технічної документації із землеустрою	Кадастровий номер земельної ділянки	Площа земельної ділянки, га	Адреса	Категорія земель	Код виду цільового призначення, назва
1	785667521	Технічна документація із землеустрою щодо інвентаризації земель на території кадастрового кварталу 76:018 обмеженого вул. Володимирська, вул. Малопідвальна, вул. Паторжинського, вул. Прорізна у Шевченківському районі м. Києва	8000000000:76:018:0010	0,0849	вулиця Володимирська, Шевченківський район, місто Київ	Землі промисловості, транспорту, електронних комунікацій, енергетики, оборони та іншого призначення	12.13 Земельні ділянки загального користування, які використовуються як вулиці, майдани, проїзди, дороги, набережні
			8000000000:76:018:0012	0,1122	вулиця Малопідвальна, Шевченківський район, місто Київ	Землі промисловості, транспорту, електронних комунікацій, енергетики, оборони та іншого призначення	12.04 Для розміщення та експлуатації будівель і споруд автомобільного транспорту та дорожнього господарства
			8000000000:76:018:0005	0,0729	вулиця Паторжинського, Шевченківський район, місто Київ	Землі промисловості, транспорту, електронних комунікацій, енергетики, оборони та іншого призначення	12.04 Для розміщення та експлуатації будівель і споруд автомобільного транспорту та дорожнього господарства
			8000000000:76:018:0004	0,0928	вулиця Малопідвальна, Шевченківський район, місто Київ	Землі промисловості, транспорту, електронних комунікацій, енергетики, оборони та іншого призначення	12.13 Земельні ділянки загального користування, які використовуються як вулиці, майдани, проїзди, дороги, набережні
			8000000000:76:018:0009	0,0447	вулиця Паторжинського, Шевченківський район, місто Київ	Землі промисловості, транспорту, електронних комунікацій, енергетики, оборони та іншого призначення	12.13 Земельні ділянки загального користування, які використовуються як вулиці, майдани, проїзди, дороги, набережні

			8000000000:76:018:0003	0,3835	вулиця Прорізна, 18/1, 18/1Г, 20, Шевченківський район, місто Київ	Землі історико-культурного призначення	08.01 Для забезпечення охорони об'єктів культурної спадщини
			8000000000:76:018:0011	0,0409	вулиця Прорізна, Шевченківський район, місто Київ	Землі промисловості, транспорту, електронних комунікацій, енергетики, оборони та іншого призначення	12.13 Земельні ділянки загального користування, які використовуються як вулиці, майдани, проїзди, дороги, набережні
			8000000000:76:018:0013	0,1334	вулиця Прорізна, 22Б, 22В, Шевченківський район, місто Київ	Землі житлової та громадської забудови	02.10 Для будівництва і обслуговування багатоквартирного житлового будинку з об'єктами торгово-розважальної та ринкової інфраструктури
			8000000000:76:018:0008	0,1495	вулиця Володимирська, 37, Шевченківський район, місто Київ	Землі житлової та громадської забудови	02.10 Для будівництва і обслуговування багатоквартирного житлового будинку з об'єктами торгово-розважальної та ринкової інфраструктури
			8000000000:76:018:0007	0,0794	вулиця Прорізна, 22А, Шевченківський район, місто Київ	Землі історико-культурного призначення	08.01 Для забезпечення охорони об'єктів культурної спадщини
2	737926528	Технічна документація із землеустрою щодо інвентаризації земель на території кадастрового кварталу 91:177 обмежений вул. Володимирська, вул. Велика Житомирська, пл. Михайлівська, проїзд Володимирський, пл. Софійська у Шевченківському районі м. Києва	8000000000:91:177:0002	0,3836	вулиця Велика Житомирська, Шевченківський район, місто Київ	Землі промисловості, транспорту, електронних комунікацій, енергетики, оборони та іншого призначення	12.04 Для розміщення та експлуатації будівель і споруд автомобільного транспорту та дорожнього господарства
			8000000000:91:177:0010	0,7609	вулиця Велика Житомирська, 1-3, вулиця Володимирська, 15, Шевченківський район, місто Київ	Землі історико-культурного призначення	08.01 Для забезпечення охорони об'єктів культурної спадщини

			8000000000:91:177:0007	0,1015	вулиця Велика Житомирська, Шевченківський район, місто Київ	Землі промисловості, транспорту, електронних комунікацій, енергетики, оборони та іншого призначення	12.04 Для розміщення та експлуатації будівель і споруд автомобільного транспорту та дорожнього господарства
			8000000000:91:177:0003	0,0976	вулиця Володимирська, Шевченківський район, місто Київ	Землі промисловості, транспорту, електронних комунікацій, енергетики, оборони та іншого призначення	12.13 Земельні ділянки загального користування, які використовуються як вулиці, майдани, проїзди, дороги, набережні
			8000000000:91:177:0009	0,1088	Володимирський проїзд, Шевченківський район, місто Київ	Землі промисловості, транспорту, електронних комунікацій, енергетики, оборони та іншого призначення	12.04 Для розміщення та експлуатації будівель і споруд автомобільного транспорту та дорожнього господарства
			8000000000:91:177:0005	0,0880	Володимирський проїзд, Шевченківський район, місто Київ	Землі промисловості, транспорту, електронних комунікацій, енергетики, оборони та іншого призначення	12.13 Земельні ділянки загального користування, які використовуються як вулиці, майдани, проїзди, дороги, набережні
			8000000000:91:177:0004	0,0850	вулиця Велика Житомирська, Шевченківський район, місто Київ	Землі промисловості, транспорту, електронних комунікацій, енергетики, оборони та іншого призначення	12.13 Земельні ділянки загального користування, які використовуються як вулиці, майдани, проїзди, дороги, набережні
			8000000000:91:177:0008	0,0308	вулиця Велика Житомирська, Шевченківський район, місто Київ	Землі промисловості, транспорту, електронних комунікацій, енергетики, оборони та іншого призначення	12.13 Земельні ділянки загального користування, які використовуються як вулиці, майдани, проїзди, дороги, набережні
3	524552454	Технічна документація із землеустрою щодо інвентаризації земель на території кадастрового кварталу 85:516 обмеженого вул. Боричів Тік та	8000000000:85:516:0022	0,0741	вулиця Боричів Тік, Подільський район, місто Київ	Землі житлової та громадської забудови	02.12 Земельні ділянки загального користування, які використовуються як внутрішньоквартальні проїзди, пішохідні зони

		міжквартальними проїздами , адміністративною межею у Подільському районі м. Києва	8000000000:85:516:0024	0,4150	вулиця Боричів Тік, Подільський район, місто Київ	Землі промисловості, транспорту, електронних комунікацій, енергетики, оборони та іншого призначення	12.04 Для розміщення та експлуатації будівель і споруд автомобільного транспорту та дорожнього господарства
4	562952464	Технічна документація із землеустрою щодо інвентаризації земель на території кадастрового кварталу 76:014 обмеженого Володимирська, вул. Софіївська, просп. Михайлівський, вул. Ірининська у Шевченківському районі м. Києва	8000000000:76:014:0006	0,0607	вулиця Володимирська, 23В, Шевченківський район, місто Київ	Землі житлової та громадської забудови	03.05 Для будівництва та обслуговування будівель закладів культурно- просвітницького обслуговування
			8000000000:76:014:0015	0,2068	вулиця Ірининська, 1/3, Шевченківський район, місто Київ	Землі житлової та громадської забудови	02.03 Для будівництва і обслуговування багатоквартирного житлового будинку
			8000000000:76:014:0014	0,1010	провулок Михайлівський, 20, Шевченківський район, місто Київ	Землі житлової та громадської забудови	02.10 Для будівництва і обслуговування багатоквартирного житлового будинку з об'єктами торгово- розважальної та ринкової інфраструктури
			8000000000:76:014:0017	0,0486	вулиця Володимирська 29Б, Шевченківський район, місто Київ	Землі історико- культурного призначення	08.01 Для забезпечення охорони об'єктів культурної спадщини
			8000000000:76:014:0011	0,1478	вулиця Софіївська, Шевченківський район, місто Київ	Землі промисловості, транспорту, електронних комунікацій, енергетики, оборони та іншого призначення	12.04 Для розміщення та експлуатації будівель і споруд автомобільного транспорту та дорожнього господарства
			8000000000:76:014:0008	0,0854	вулиця Володимирська, Шевченківський район, місто Київ	Землі промисловості, транспорту, електронних комунікацій, енергетики, оборони та іншого призначення	12.13 Земельні ділянки загального користування, які використовуються як вулиці, майдани, проїзди, дороги, набережні

			8000000000:76:014:0007	0,0703	вулиця Софіївська, Шевченківський район, місто Київ	Землі промисловості, транспорту, електронних комунікацій, енергетики, оборони та іншого призначення	12.13 Земельні ділянки загального користування, які використовуються як вулиці, майдани, проїзди, дороги, набережні
			8000000000:76:014:0004	0,0359	вулиця Ірининська, Шевченківський район, місто Київ	Землі промисловості, транспорту, електронних комунікацій, енергетики, оборони та іншого призначення	12.13 Земельні ділянки загального користування, які використовуються як вулиці, майдани, проїзди, дороги, набережні
			8000000000:76:014:0009	0,0109	провулок Михайлівський, Шевченківський район, місто Київ	Землі промисловості, транспорту, електронних комунікацій, енергетики, оборони та іншого призначення	12.13 Земельні ділянки загального користування, які використовуються як вулиці, майдани, проїзди, дороги, набережні
			8000000000:76:014:0010	0,6060	вулиця Ірининська, 5/24, Шевченківський район, місто Київ	Землі житлової та громадської забудови	02.10 Для будівництва і обслуговування багатоквартирного житлового будинку з об'єктами торгово- розважальної та ринкової інфраструктури
			8000000000:76:014:0016	0,1376	вулиця Софіївська, 25А, 25Б, Шевченківський район, місто Київ	Землі житлової та громадської забудови	02.10 Для будівництва і обслуговування багатоквартирного житлового будинку з об'єктами торгово- розважальної та ринкової інфраструктури
5	780423525	Технічна документація із землеустрою щодо інвентаризації земель на території кадастрового кварталу 75:265 обмеженого вулицями Мельниченка,	8000000000:75:265:0007	0,0131	вулиця Зодчих, 72, Святошинський район, місто Київ	Землі промисловості, транспорту, електронних комунікацій, енергетики, оборони та іншого призначення	14.02 Для розміщення, будівництва, експлуатації та обслуговування будівель і споруд об'єктів передачі електричної енергії

Міжнародна, Жмеринська та
Кільцевою дорогою у
Святошинському районі
м. Києва

8000000000:75:265:0052	0,0579	вулиця Мельниченка, Святошинський район, місто Київ	Землі промисловості, транспорту, електронних комунікацій, енергетики, оборони та іншого призначення	12.13 Земельні ділянки загального користування, які використовуються як вулиці, майдани, проїзди, дороги, набережні
8000000000:75:265:0038	1,0510	вулиця Зодчих 78, 80, 80а, Святошинський район, місто Київ	Землі житлової та громадської забудови	02.03 Для будівництва і обслуговування багатоквартирного житлового будинку
8000000000:75:265:0026	0,0552	вулиця Зодчих, Святошинський район, місто Київ	Землі промисловості, транспорту, електронних комунікацій, енергетики, оборони та іншого призначення	12.13 Земельні ділянки загального користування, які використовуються як вулиці, майдани, проїзди, дороги, набережні
8000000000:75:265:0027	0,0143	вулиця Міжнародна, Святошинський район, місто Київ	Землі житлової та громадської забудови	02.12 Земельні ділянки загального користування, які використовуються як внутрішньоквартальні проїзди, пішохідні зони
8000000000:75:265:0021	0,1648	вулиця Зодчих 76, Святошинський район, місто Київ	Землі житлової та громадської забудови	02.03 Для будівництва і обслуговування багатоквартирного житлового будинку
8000000000:75:265:0062	2,1336	вулиця Зодчих 70, 72, 74, Святошинський район, місто Київ	Землі житлової та громадської забудови	02.10 Для будівництва і обслуговування багатоквартирного житлового будинку з об'єктами торгово- розважальної та ринкової інфраструктури
8000000000:75:265:0041	0,1662	вулиця Жмеринська, Святошинський район, місто Київ	Землі промисловості, транспорту, електронних комунікацій, енергетики, оборони та іншого призначення	12.04 Для розміщення та експлуатації будівель і споруд автомобільного транспорту та дорожнього господарства

8000000000:75:265:0014	0,1223	вулиця Зодчих, Святошинський район, місто Київ	Землі промисловості, транспорту, електронних комунікацій, енергетики, оборони та іншого призначення	12.04 Для розміщення та експлуатації будівель і споруд автомобільного транспорту та дорожнього господарства
8000000000:75:265:0013	0,2017	вулиця Зодчих, Святошинський район, місто Київ	Землі промисловості, транспорту, електронних комунікацій, енергетики, оборони та іншого призначення	12.04 Для розміщення та експлуатації будівель і споруд автомобільного транспорту та дорожнього господарства
8000000000:75:265:0028	0,5742	вулиця Зодчих, Святошинський район, місто Київ	Землі промисловості, транспорту, електронних комунікацій, енергетики, оборони та іншого призначення	12.04 Для розміщення та експлуатації будівель і споруд автомобільного транспорту та дорожнього господарства
8000000000:75:265:0035	0,1130	вулиця Зодчих, Святошинський район, місто Київ	Землі промисловості, транспорту, електронних комунікацій, енергетики, оборони та іншого призначення	12.04 Для розміщення та експлуатації будівель і споруд автомобільного транспорту та дорожнього господарства
8000000000:75:265:0031	0,0567	вулиця Зодчих, Святошинський район, місто Київ	Землі промисловості, транспорту, електронних комунікацій, енергетики, оборони та іншого призначення	12.04 Для розміщення та експлуатації будівель і споруд автомобільного транспорту та дорожнього господарства
8000000000:75:265:0040	0,3759	дорога Кільцева, Святошинський район, місто Київ	Землі промисловості, транспорту, електронних комунікацій, енергетики, оборони та іншого призначення	12.13 Земельні ділянки загального користування, які використовуються як вулиці, майдани, проїзди, дороги, набережні

			8000000000:75:265:0030	0,1009	дорога Кільцева, Святошинський район, місто Київ	Землі промисловості, транспорту, електронних комунікацій, енергетики, оборони та іншого призначення	12.04 Для розміщення та експлуатації будівель і споруд автомобільного транспорту та дорожнього господарства
			8000000000:75:265:0043	0,3356	дорога Кільцева, вулиця Мельниченка, Святошинський район, місто Київ	Землі промисловості, транспорту, електронних комунікацій, енергетики, оборони та іншого призначення	12.13 Земельні ділянки загального користування, які використовуються як вулиці, майдани, проїзди, дороги, набережні
			8000000000:75:265:0037	0,0166	дорога Кільцева, Святошинський район, місто Київ	Землі промисловості, транспорту, електронних комунікацій, енергетики, оборони та іншого призначення	12.04 Для розміщення та експлуатації будівель і споруд автомобільного транспорту та дорожнього господарства
			8000000000:75:265:0022	0,1514	вулиця Жмеринська, Святошинський район, місто Київ	Землі промисловості, транспорту, електронних комунікацій, енергетики, оборони та іншого призначення	12.04 Для розміщення та експлуатації будівель і споруд автомобільного транспорту та дорожнього господарства
6	658035278	Технічна документація із землеустрою щодо інвентаризації земель на території кадастрового кварталу 78:135 обмеженого Мінським проспектом та Великою Кільцевою дорогою в Оболонському районі м. Києва	8000000000:78:135:0002	0,6513	проспект Мінський, 30, Оболонський район, місто Київ	Землі промисловості, транспорту, електронних комунікацій, енергетики, оборони та іншого призначення	11.04 Для розміщення та експлуатації основних, підсобних і допоміжних будівель та споруд технічної інфраструктури (виробництва та розподілення газу, постачання пари та гарячої води, збирання, очищення та розподілення води)

8000000000:78:135:0001	0,2126	проспект Мінський, 24-б, Оболонський район, місто Київ	Землі промисловості, транспорту, електронних комунікацій, енергетики, оборони та іншого призначення	11.04 Для розміщення та експлуатації основних, підсобних і допоміжних будівель та споруд технічної інфраструктури (виробництва та розподілення газу, постачання пари та гарячої води, збирання, очищення та розподілення води)
8000000000:78:135:0006	0,3348	проспект Мінський, 20-б, Оболонський район, місто Київ	Землі лісгосподарського призначення	09.02 Для іншого лісгосподарського призначення
8000000000:78:135:0005	0,4934	Велика Кільцева дорога, Оболонський район, місто Київ	Землі рекреаційного призначення	07.01 Для будівництва та обслуговування об'єктів рекреаційного призначення
8000000000:78:135:0008	32,9481	проспект Мінський, Оболонський район, місто Київ	Землі лісгосподарського призначення	09.01 Для ведення лісового господарства і пов'язаних з ним послуг
8000000000:78:135:0007	0,4364	Велика Кільцева дорога, Оболонський район, місто Київ	Землі промисловості, транспорту, електронних комунікацій, енергетики, оборони та іншого призначення	12.04 Для розміщення та експлуатації будівель і споруд автомобільного транспорту та дорожнього господарства
8000000000:78:135:0004	1,3433	проспект Мінський, Оболонський район, місто Київ	Землі промисловості, транспорту, електронних комунікацій, енергетики, оборони та іншого призначення	12.04 Для розміщення та експлуатації будівель і споруд автомобільного транспорту та дорожнього господарства

			8000000000:78:135:0003	0,3476	проспект Мінський, Оболонський район, місто Київ	Землі промисловості, транспорту, електронних комунікацій, енергетики, оборони та іншого призначення	12.13 Земельні ділянки загального користування, які використовуються як вулиці, майдани, проїзди, дороги, набережні
7	252905789	Технічна документація із землеустрою щодо інвентаризації земель на території кадастрового кварталу 85:343 обмеженого вул. Костянтинівською, вул. Введенською, вул. Кирилівською та вул. Оболонською у Подільському районі м. Києва	8000000000:85:343:0001	0,0624	вулиця Костянтинівська, Подільський район, місто Київ	Землі промисловості, транспорту, електронних комунікацій, енергетики, оборони та іншого призначення	12.04 Для розміщення та експлуатації будівель і споруд автомобільного транспорту та дорожнього господарства
			8000000000:85:343:0002	0,1402	вулиця Кирилівська, 24 б, Подільський район, місто Київ	Землі житлової та громадської забудови	02.03 Для будівництва і обслуговування багатоквартирного житлового будинку
			8000000000:85:343:0003	0,0159	вулиця Оболонська, 6, Подільський район, місто Київ	Землі промисловості, транспорту, електронних комунікацій, енергетики, оборони та іншого призначення	14.02 Для розміщення, будівництва, експлуатації та обслуговування будівель і споруд об'єктів передачі електричної енергії
			8000000000:85:343:0004	0,0146	вулиця Введенська, 7/9 Б, Подільський район, місто Київ	Землі житлової та громадської забудови	03.07 Для будівництва та обслуговування будівель торгівлі
			8000000000:85:343:0005	0,0762	вулиця Кирилівська, 26/2, Подільський район, місто Київ	Землі житлової та громадської забудови	02.10 Для будівництва і обслуговування багатоквартирного житлового будинку з об'єктами торгово- розважальної та ринкової інфраструктури

8000000000:85:343:0006	0,0774	вулиця Костянтинівська, Подільський район, місто Київ	Землі промисловості, транспорт, електронних комунікацій, енергетики, оборони та іншого призначення	12.04 Для розміщення та експлуатації будівель і споруд автомобільного транспорт та дорожнього господарства
8000000000:85:343:0007	0,9343	вулиця Введенська, 1, 3, 5, 7/9, вулиця Кирилівська, 20, Подільський район, місто Київ	Землі житлової та громадської забудови	02.10 Для будівництва і обслуговування багатоквартирного житлового будинку з об'єктами торгово- розважальної та ринкової інфраструктури
8000000000:85:343:0008	0,1400	вулиця Введенська, Подільський район, місто Київ	Землі промисловості, транспорт, електронних комунікацій, енергетики, оборони та іншого призначення	12.04 Для розміщення та експлуатації будівель і споруд автомобільного транспорт та дорожнього господарства
8000000000:85:343:0009	0,0418	вулиця Костянтинівська, Подільський район, місто Київ	Землі промисловості, транспорт, електронних комунікацій, енергетики, оборони та іншого призначення	12.07 Для розміщення та експлуатації будівель і споруд міського електротранспорту
8000000000:85:343:0010	0,0847	вулиця Введенська, Подільський район, місто Київ	Землі промисловості, транспорт, електронних комунікацій, енергетики, оборони та іншого призначення	12.04 Для розміщення та експлуатації будівель і споруд автомобільного транспорт та дорожнього господарства

8000000000:85:343:0011	0,0174	вулиця Кирилівська, 20 а, Подільський район, місто Київ	Землі промисловості, транспорту, електронних комунікацій, енергетики, оборони та іншого призначення	11.04 Для розміщення та експлуатації основних, підсобних і допоміжних будівель та споруд технічної інфраструктури (виробництва та розподілення газу, постачання пари та гарячої води, збирання, очищення та розподілення води)
8000000000:85:343:0012	0,3645	вулиця Оболонська 4, 6, вулиця Кирилівська, 24 а, Подільський район, місто Київ	Землі житлової та громадської забудови	02.10 Для будівництва і обслуговування багатоквартирного житлового будинку з об'єктами торгово- розважальної та ринкової інфраструктури
8000000000:85:343:0013	0,1147	вулиця Оболонська, Подільський район, місто Київ	Землі промисловості, транспорту, електронних комунікацій, енергетики, оборони та іншого призначення	12.04 Для розміщення та експлуатації будівель і споруд автомобільного транспорту та дорожнього господарства
8000000000:85:343:0014	0,0604	вулиця Костянтинівська, Подільський район, місто Київ	Землі промисловості, транспорту, електронних комунікацій, енергетики, оборони та іншого призначення	12.04 Для розміщення та експлуатації будівель і споруд автомобільного транспорту та дорожнього господарства
8000000000:85:343:0015	0,0582	вулиця Кирилівська, Подільський район, місто Київ	Землі промисловості, транспорту, електронних комунікацій, енергетики, оборони та іншого призначення	12.04 Для розміщення та експлуатації будівель і споруд автомобільного транспорту та дорожнього господарства

			8000000000:85:343:0016	0,3606	Костянтинівська, 43, вулиця Костянтинівська, 45, Подільський район, місто Київ	Землі житлової та громадської забудови	02.03 Для будівництва і обслуговування багатоквартирного житлового будинку
8	443527511	Технічна документація із землеустрою щодо інвентаризації земель на території кадастрового кварталу 91:187 обмеженого вулицями Гоголівською, Володимира Винниченка, Обсерваторною, Бульварно-Кудрявською у Шевченківському районі м. Києва	8000000000:91:187:0014	0,0036	вулиця Володимира Винниченка, 12, Шевченківський район, місто Київ	Землі промисловості, транспорту, електронних комунікацій, енергетики, оборони та іншого призначення	11.04 Для розміщення та експлуатації основних, підсобних і допоміжних будівель та споруд технічної інфраструктури (виробництва та розподілення газу, постачання пари та гарячої води, збирання, очищення та розподілення води)
			8000000000:91:187:0017	0,0055	вулиця Винниченка Володимира, 12, Шевченківський район, місто Київ	Землі промисловості, транспорту, електронних комунікацій, енергетики, оборони та іншого призначення	11.04 Для розміщення та експлуатації основних, підсобних і допоміжних будівель та споруд технічної інфраструктури (виробництва та розподілення газу, постачання пари та гарячої води, збирання, очищення та розподілення води)
			8000000000:91:187:0018	0,0919	вулиця Гоголівська, 32-Б, Шевченківський район, місто Київ	Землі житлової та громадської забудови	02.03 Для будівництва і обслуговування багатоквартирного житлового будинку
			8000000000:91:187:0019	0,1963	вулиця Бульварно-Кудрявська, 20, Шевченківський район, місто Київ	Землі історико-культурного призначення	08.01 Для забезпечення охорони об'єктів культурної спадщини

8000000000:91:187:0020	0,2036	вулиця Обсерваторна, Шевченківський район, місто Київ	Землі промисловості, транспорту, електронних комунікацій, енергетики, оборони та іншого призначення	12.04 Для розміщення та експлуатації будівель і споруд автомобільного транспорту та дорожнього господарства
8000000000:91:187:0021	0,1507	вулиця Гоголівська, 34, Шевченківський район, місто Київ	Землі історико- культурного призначення	08.01 Для забезпечення охорони об'єктів культурної спадщини
8000000000:91:187:0022	0,1240	провулок Обсерваторний, Шевченківський район, місто Київ	Землі житлової та громадської забудови	03.20 Земельні ділянки загального користування, які використовуються як внутрішньоквартальні проїзди, пішохідні зони
8000000000:91:187:0025	0,1355	вулиця Володимира Винниченка, Шевченківський район, місто Київ	Землі житлової та громадської забудови	03.20 Земельні ділянки загального користування, які використовуються як внутрішньоквартальні проїзди, пішохідні зони
8000000000:91:187:0026	1,2725	вулиця Гоголівська, 26, 28, Шевченківський район, місто Київ	Землі оздоровчого призначення	06.01 Для будівництва і обслуговування санаторно- оздоровчих закладів
8000000000:91:187:0027	0,7345	вулиця Володимира Винниченка, вулиця Обсерваторна, вулиця Бульварно-Кудрявська, вулиця Гоголівська, Шевченківський район, місто Київ	Землі промисловості, транспорту, електронних комунікацій, енергетики, оборони та іншого призначення	12.13 Земельні ділянки загального користування, які використовуються як вулиці, майдани, проїзди, дороги, набережні

8000000000:91:187:0028	0,0723	вулиця Гоголівська, 28, Шевченківський район, місто Київ	Землі історико- культурного призначення	08.01 Для забезпечення охорони об'єктів культурної спадщини
8000000000:91:187:0029	0,1736	вулиця Обсерваторна, 9, Шевченківський район, місто Київ	Землі житлової та громадської забудови	02.03 Для будівництва і обслуговування багатоквартирного житлового будинку
8000000000:91:187:0030	0,0542	вулиця Обсерваторна, 7, Шевченківський район, місто Київ	Землі промисловості, транспорту, електронних комунікацій, енергетики, оборони та іншого призначення	14.02 Для розміщення, будівництва, експлуатації та обслуговування будівель і споруд об'єктів передачі електричної енергії
8000000000:91:187:0037	0,0381	вулиця Гоголівська, 28, Шевченківський район, місто Київ	Землі історико- культурного призначення	08.01 Для забезпечення охорони об'єктів культурної спадщини
8000000000:91:187:0038	0,1317	вулиця Винниченка Володимира, 7, Шевченківський район, місто Київ	Землі житлової та громадської забудови	02.10 Для будівництва і обслуговування багатоквартирного житлового будинку з об'єктами торгово- розважальної та ринкової інфраструктури
8000000000:91:187:0039	0,0551	вулиця Гоголівська, 32-А, Шевченківський район, місто Київ	Землі житлової та громадської забудови	02.03 Для будівництва і обслуговування багатоквартирного житлового будинку

			8000000000:91:187:0040	0,0746	вулиця Гоголівська, 30, Шевченківський район, місто Київ	Землі житлової та громадської забудови	02.10 Для будівництва і обслуговування багатоквартирного житлового будинку з об'єктами торгово- розважальної та ринкової інфраструктури
			8000000000:91:187:0042	0,5731	вулиця Бульварно-Кудрявська, Шевченківський район, місто Київ	Землі промисловості, транспорту, електронних комунікацій, енергетики, оборони та іншого призначення	12.04 Для розміщення та експлуатації будівель і споруд автомобільного транспорту та дорожнього господарства
9	511452397	Технічна документація із землеустрою щодо інвентаризації земель на території кадастрового кварталу 91:023 обмеженого вул. Саратовською, вул. Стеценка, залізничними коліями, вул. Жабарева Жамбила та умовною лінією у Шевченківському районі м. Києва	8000000000:91:023:0007	0,0611	вулиця Магістральна, 48, Шевченківський район, місто Київ	Землі природно- заповідного та іншого природоохоронного призначення	04.07 Для збереження та використання парків-пам'яток садово-паркового мистецтва
			8000000000:91:023:0002	51,1983	вулиця Стеценка, Шевченківський район, місто Київ	Землі природно- заповідного та іншого природоохоронного призначення	04.07 Для збереження та використання парків-пам'яток садово-паркового мистецтва
			8000000000:91:023:0015	0,0034	вулиця Стеценка, 1, Шевченківський район, місто Київ	Землі природно- заповідного та іншого природоохоронного призначення	04.07 Для збереження та використання парків-пам'яток садово-паркового мистецтва
			8000000000:91:023:0011	0,0092	вулиця Магістральна, Шевченківський район, місто Київ	Землі промисловості, транспорту, електронних комунікацій, енергетики, оборони та іншого призначення	14.02 Для розміщення, будівництва, експлуатації та обслуговування будівель і споруд об'єктів передачі електричної енергії

8000000000:91:023:0010	0,5247	вулиця Саратовська - вулиця Стеценка, Шевченківський район, місто Київ	Землі промисловості, транспорту, електронних комунікацій, енергетики, оборони та іншого призначення	12.10 Для цілей підрозділів 12.01-12.09, 12.11-12.13 та для збереження та використання земель природно-заповідного фонду
8000000000:91:023:0014	0,2164	вулиця Саратовська, Шевченківський район, місто Київ	Землі промисловості, транспорту, електронних комунікацій, енергетики, оборони та іншого призначення	12.10 Для цілей підрозділів 12.01-12.09, 12.11-12.13 та для збереження та використання земель природно-заповідного фонду
8000000000:91:023:0044	0,0707	вулиця Жабаєва Жамбила, Шевченківський район, місто Київ	Землі промисловості, транспорту, електронних комунікацій, енергетики, оборони та іншого призначення	12.04 Для розміщення та експлуатації будівель і споруд автомобільного транспорту та дорожнього господарства
8000000000:91:023:0017	0,2224	вулиця Стеценка (в межах парку "Сирецький гай"), Шевченківський район, місто Київ	Землі природно-заповідного та іншого природоохоронного призначення	04.07 Для збереження та використання парків-пам'яток садово-паркового мистецтва
8000000000:91:023:0016	0,0580	вулиця Стеценка (в межах парку "Сирецький гай"), Шевченківський район, місто Київ	Землі природно-заповідного та іншого природоохоронного призначення	04.07 Для збереження та використання парків-пам'яток садово-паркового мистецтва
8000000000:91:023:0018	0,2053	вулиця Стеценка (в межах парку "Сирецький гай"), Шевченківський район, місто Київ	Землі природно-заповідного та іншого природоохоронного призначення	04.07 Для збереження та використання парків-пам'яток садово-паркового мистецтва
8000000000:91:023:0019	0,3390	вулиця Стеценка (в межах парку "Сирецький гай"), Шевченківський район, місто Київ	Землі природно-заповідного та іншого природоохоронного призначення	04.07 Для збереження та використання парків-пам'яток садово-паркового мистецтва

			8000000000:91:023:0021	0,0460	вулиця Стеценка (в межах парку "Сирецький гай"), Шевченківський район, місто Київ	Землі природно-заповідного та іншого природоохоронного призначення	04.07 Для збереження та використання парків-пам'яток садово-паркового мистецтва
			8000000000:91:023:0020	0,0646	вулиця Стеценка, Шевченківський район, місто Київ	Землі природно-заповідного та іншого природоохоронного призначення	04.07 Для збереження та використання парків-пам'яток садово-паркового мистецтва
10	519052198	Технічна документація із землеустрою щодо інвентаризації земель на території кадастрового кварталу 85:216 обмеженого вул. Мостицькою, вул. Замковецькою, вул. Жашківською, вул. Данченка Сергія, вул. Франциска Скорини у Подільському районі м. Києва	8000000000:85:216:0030	0,0175	вулиця Мостицька, 11 А, Подільський район, місто Київ	Землі промисловості, транспорту, електронних комунікацій, енергетики, оборони та іншого призначення	14.02 Для розміщення, будівництва, експлуатації та обслуговування будівель і споруд об'єктів передачі електричної енергії
			8000000000:85:216:0031	0,0654	вулиця Мостицька, Подільський район, місто Київ	Землі промисловості, транспорту, електронних комунікацій, енергетики, оборони та іншого призначення	12.13 Земельні ділянки загального користування, які використовуються як вулиці, майдани, проїзди, дороги, набережні
			8000000000:85:216:0032	0,3027	вулиця Жашківська, Подільський район, місто Київ	Землі житлової та громадської забудови	03.20 Земельні ділянки загального користування, які використовуються як внутрішньоквартальні проїзди, пішохідні зони
			8000000000:85:216:0033	0,1765	вулиця Франциска Скорини, Подільський район, місто Київ	Землі промисловості, транспорту, електронних комунікацій, енергетики, оборони та іншого призначення	12.04 Для розміщення та експлуатації будівель і споруд автомобільного транспорту та дорожнього господарства

8000000000:85:216:0035	0,3848	вулиця Мостицька, Подільський район, місто Київ	Землі промисловості, транспорту, електронних комунікацій, енергетики, оборони та іншого призначення	12.13 Земельні ділянки загального користування, які використовуються як вулиці, майдани, проїзди, дороги, набережні
8000000000:85:216:0037	0,0995	вулиця Франциска Скорини, Подільський район, місто Київ	Землі промисловості, транспорту, електронних комунікацій, енергетики, оборони та іншого призначення	12.13 Земельні ділянки загального користування, які використовуються як вулиці, майдани, проїзди, дороги, набережні
8000000000:85:216:0038	0,3068	вулиця Жашківська, Подільський район, місто Київ	Землі промисловості, транспорту, електронних комунікацій, енергетики, оборони та іншого призначення	12.04 Для розміщення та експлуатації будівель і споруд автомобільного транспорту та дорожнього господарства
8000000000:85:216:0039	0,0816	вулиця Жашківська, Подільський район, місто Київ	Землі житлової та громадської забудови	02.12 Земельні ділянки загального користування, які використовуються як внутрішньоквартальні проїзди, пішохідні зони
8000000000:85:216:0041	0,0161	вулиця Жашківська, Подільський район, місто Київ	Землі житлової та громадської забудови	02.12 Земельні ділянки загального користування, які використовуються як внутрішньоквартальні проїзди, пішохідні зони
8000000000:85:216:0044	0,0128	вулиця Замковецька, Подільський район, місто Київ	Землі житлової та громадської забудови	02.12 Земельні ділянки загального користування, які використовуються як внутрішньоквартальні проїзди, пішохідні зони

			8000000000:85:216:0046	0,2561	вулиця Франциска Скорини, Подільський район, місто Київ	Землі промисловості, транспорту, електронних комунікацій, енергетики, оборони та іншого призначення	12.04 Для розміщення та експлуатації будівель і споруд автомобільного транспорту та дорожнього господарства
			8000000000:85:216:0049	0,0114	вулиця Франциска Скорини, Подільський район, місто Київ	Землі промисловості, транспорту, електронних комунікацій, енергетики, оборони та іншого призначення	12.13 Земельні ділянки загального користування, які використовуються як вулиці, майдани, проїзди, дороги, набережні
11	604775236	Технічна документація із землеустрою щодо інвентаризації земель на території кадастрового кварталу 88:193 обмеженого вулицями Старовокзальна, Саксаганського, Симона Петлюри, Жилинська у Шевченківському районі м. Києва	8000000000:88:193:0033	0,0348	вулиця Саксаганського, 143 Ж, Шевченківський район, місто Київ	Землі житлової та громадської забудови	03.12 Для будівництва та обслуговування будівель закладів комунального обслуговування
			8000000000:88:193:0034	0,1525	вулиця Старовокзальна, 13 Б, Шевченківський район, місто Київ	Землі житлової та громадської забудови	03.12 Для будівництва та обслуговування будівель закладів комунального обслуговування
			8000000000:88:193:0009	0,0928	вулиця Саксаганського, Шевченківський район, місто Київ	Землі житлової та громадської забудови	03.20 Земельні ділянки загального користування, які використовуються як внутрішньоквартальні проїзди, пішохідні зони
			8000000000:88:193:0011	0,1023	вулиця Саксаганського, 143, Шевченківський район, місто Київ	Землі житлової та громадської забудови	03.10 Для будівництва та обслуговування адміністративних будинків, офісних будівель компаній, які займаються підприємницькою діяльністю, пов'язаною з отриманням прибутку

8000000000:88:193:0025	0,1794	вулиця Старовокзальна, 7 Б, 9 Б, Шевченківський район, місто Київ	Землі житлової та громадської забудови	02.10 Для будівництва і обслуговування багатоквартирного житлового будинку з об'єктами торгово-розважальної та ринкової інфраструктури
8000000000:88:193:0008	0,0062	вулиця Петлюри Симона, Шевченківський район, місто Київ	Землі житлової та громадської забудови	03.20 Земельні ділянки загального користування, які використовуються як внутрішньоквартальні проїзди, пішохідні зони
8000000000:88:193:0018	0,1883	вулиця Жилянська, 142, Шевченківський район, місто Київ	Землі житлової та громадської забудови	03.10 Для будівництва та обслуговування адміністративних будинків, офісних будівель компаній, які займаються підприємницькою діяльністю, пов'язаною з отриманням прибутку
8000000000:88:193:0007	0,0061	вулиця Петлюри Симона, 20 В, Шевченківський район, місто Київ	Землі житлової та громадської забудови	03.10 Для будівництва та обслуговування адміністративних будинків, офісних будівель компаній, які займаються підприємницькою діяльністю, пов'язаною з отриманням прибутку
8000000000:88:193:0029	0,1192	вулиця Петлюри Симона, 22, Шевченківський район, місто Київ	Землі житлової та громадської забудови	02.10 Для будівництва і обслуговування багатоквартирного житлового будинку з об'єктами торгово-розважальної та ринкової інфраструктури

8000000000:88:193:0028	0,1480	вулиця Старовокзальна, 13/146 А, Шевченківський район, місто Київ	Землі житлової та громадської забудови	02.10 Для будівництва і обслуговування багатоквартирного житлового будинку з об'єктами торгово-розважальної та ринкової інфраструктури
8000000000:88:193:0030	0,0274	вулиця Саксаганського, 145, Шевченківський район, місто Київ	Землі житлової та громадської забудови	03.10 Для будівництва та обслуговування адміністративних будинків, офісних будівель компаній, які займаються підприємницькою діяльністю, пов'язаною з отриманням прибутку
8000000000:88:193:0032	0,0053	вулиця Старовокзальна, 13/146 Б, Шевченківський район, місто Київ	Землі житлової та громадської забудови	03.10 Для будівництва та обслуговування адміністративних будинків, офісних будівель компаній, які займаються підприємницькою діяльністю, пов'язаною з отриманням прибутку
8000000000:88:193:0004	0,0487	вулиця Петлюри Симона, 20 А, Шевченківський район, місто Київ	Землі житлової та громадської забудови	02.10 Для будівництва і обслуговування багатоквартирного житлового будинку з об'єктами торгово-розважальної та ринкової інфраструктури
8000000000:88:193:0026	0,0722	вулиця Петлюри Симона, 18, Шевченківський район, місто Київ	Землі історико-культурного призначення	08.01 Для забезпечення охорони об'єктів культурної спадщини

8000000000:88:193:0027	0,0426	вулиця Петлюри Симона, 20 Б, Шевченківський район, місто Київ	Землі житлової та громадської забудови	02.10 Для будівництва і обслуговування багатоквартирного житлового будинку з об'єктами торгово- розважальної та ринкової інфраструктури
8000000000:88:193:0012	0,0053	вулиця Саксаганського, 145-А, Шевченківський район, місто Київ	Землі житлової та громадської забудови	03.10 Для будівництва та обслуговування адміністративних будинків, офісних будівель компаній, які займаються підприємницькою діяльністю, пов'язаною з отриманням прибутку
8000000000:88:193:0017	0,0429	вулиця Старовокзальна, 9 А, Шевченківський район, місто Київ	Землі житлової та громадської забудови	02.10 Для будівництва і обслуговування багатоквартирного житлового будинку з об'єктами торгово- розважальної та ринкової інфраструктури
8000000000:88:193:0005	0,1124	вулиця Старовокзальна, Шевченківський район, місто Київ	Землі промисловості, транспорту, електронних комунікацій, енергетики, оборони та іншого призначення	12.13 Земельні ділянки загального користування, які використовуються як вулиці, майдани, проїзди, дороги, набережні
8000000000:88:193:0006	0,1975	вулиця Саксаганського, Шевченківський район, місто Київ	Землі промисловості, транспорту, електронних комунікацій, енергетики, оборони та іншого призначення	12.13 Земельні ділянки загального користування, які використовуються як вулиці, майдани, проїзди, дороги, набережні
8000000000:88:193:0016	0,0958	вулиця Петлюри Симона, Шевченківський район, місто Київ	Землі промисловості, транспорту, електронних комунікацій, енергетики, оборони та іншого призначення	12.13 Земельні ділянки загального користування, які використовуються як вулиці, майдани, проїзди, дороги, набережні

			8000000000:88:193:0022	0,2575	вулиця Петлюри Симона, Шевченківський район, місто Київ	Землі промисловості, транспорту, електронних комунікацій, енергетики, оборони та іншого призначення	12.04 Для розміщення та експлуатації будівель і споруд автомобільного транспорту та дорожнього господарства
			8000000000:88:193:0013	0,1816	вулиця Жилянська, Шевченківський район, місто Київ	Землі промисловості, транспорту, електронних комунікацій, енергетики, оборони та іншого призначення	12.13 Земельні ділянки загального користування, які використовуються як вулиці, майдани, проїзди, дороги, набережні
			8000000000:88:193:0019	0,0320	вулиця Старовокзальна, 7 А, Шевченківський район, місто Київ	Землі житлової та громадської забудови	02.10 Для будівництва і обслуговування багатоквартирного житлового будинку з об'єктами торгово- розважальної та ринкової інфраструктури
			8000000000:88:193:0035	0,1112	вулиця Саксаганського, 147/5, Шевченківський район, місто Київ	Землі житлової та громадської забудови	02.10 Для будівництва і обслуговування багатоквартирного житлового будинку з об'єктами торгово- розважальної та ринкової інфраструктури
12	691065238	Технічна документація із землеустрою щодо інвентаризації земель на території кадастрового кварталу 85:373 обмеженого пров. Фролівським, вул. Боричів Тік, Андріївським узвозом, квартальним проїздом у Подільському районі м. Києва	8000000000:85:383:0002	0,0327	провулок Фролівський, Подільський район, місто Київ	Землі промисловості, транспорту, електронних комунікацій, енергетики, оборони та іншого призначення	12.13 Земельні ділянки загального користування, які використовуються як вулиці, майдани, проїзди, дороги, набережні

			8000000000:85:383:0003	0,1100	вулиця Боричів Тік, Подільський район, місто Київ	Землі промисловості, транспорту, електронних комунікацій, енергетики, оборони та іншого призначення	12.04 Для розміщення та експлуатації будівель і споруд автомобільного транспорту та дорожнього господарства
			8000000000:85:383:0006	0,1169	вулиця Боричів Тік, Подільський район, місто Київ	Землі промисловості, транспорту, електронних комунікацій, енергетики, оборони та іншого призначення	12.13 Земельні ділянки загального користування, які використовуються як вулиці, майдани, проїзди, дороги, набережні
			8000000000:85:373:0008	0,0882	узвіз Андріївський, 8-А, 8-А', 8- Б, Подільський район, місто Київ	Землі історико- культурного призначення	08.01 Для забезпечення охорони об'єктів культурної спадщини
			8000000000:85:373:0010	0,0229	узвіз Андріївський, 10 А, Подільський район, місто Київ	Землі історико- культурного призначення	08.01 Для забезпечення охорони об'єктів культурної спадщини
			8000000000:85:373:0011	0,2311	узвіз Андріївський, Подільський район, місто Київ	Землі промисловості, транспорту, електронних комунікацій, енергетики, оборони та іншого призначення	12.04 Для розміщення та експлуатації будівель і споруд автомобільного транспорту та дорожнього господарства
			8000000000:85:373:0032	0,0121	вулиця Боричів Тік, Подільський район, місто Київ	Землі промисловості, транспорту, електронних комунікацій, енергетики, оборони та іншого призначення	12.13 Земельні ділянки загального користування, які використовуються як вулиці, майдани, проїзди, дороги, набережні
13	628365245	Технічна документація із землеустрою щодо інвентаризації земель на території кадастрового	8000000000:78:098:0007	15,8000	озеро Йорданське, Оболонський район, місто Київ	Землі водного фонду	10.01 Для експлуатації та догляду за водними об'єктами

кварталу 78:098 обмеженого проспектом Оболонським, вулицею Малиновського Маршала, вулицею Йорданською, вулицею Богатирською та проспектом Степана Бандери у Оболонському районі м. Києва

8000000000:78:098:0031	0,2204	вулиця Йорданська, Оболонський район, місто Київ	Землі промисловості, транспорту, електронних комунікацій, енергетики, оборони та іншого призначення	11.04 Для розміщення та експлуатації основних, підсобних і допоміжних будівель та споруд технічної інфраструктури (виробництва та розподілення газу, постачання пари та гарячої води, збирання, очищення та розподілення води)
8000000000:78:098:0039	0,0122	проспект Степана Бандери, Оболонський район, місто Київ	Землі промисловості, транспорту, електронних комунікацій, енергетики, оборони та іншого призначення	14.02 Для розміщення, будівництва, експлуатації та обслуговування будівель і споруд об'єктів передачі електричної енергії
8000000000:78:098:0070	0,0077	проспект Степана Бандери, Оболонський район, місто Київ	Землі промисловості, транспорту, електронних комунікацій, енергетики, оборони та іншого призначення	14.02 Для розміщення, будівництва, експлуатації та обслуговування будівель і споруд об'єктів передачі електричної енергії
8000000000:78:098:0054	0,0116	проспект Оболонський, Оболонський район, місто Київ	Землі промисловості, транспорту, електронних комунікацій, енергетики, оборони та іншого призначення	14.02 Для розміщення, будівництва, експлуатації та обслуговування будівель і споруд об'єктів передачі електричної енергії
8000000000:78:098:0090	0,0686	вулиця Малиновського Маршала, Оболонський район, місто Київ	Землі житлової та громадської забудови	02.09 Для будівництва і обслуговування паркінгів та автостоянок на землях житлової та громадської забудови

8000000000:78:098:0085	0,0280	вулиця Йорданська, 11в, Оболонський район, місто Київ	Землі промисловості, транспорту, електронних комунікацій, енергетики, оборони та іншого призначення	11.04 Для розміщення та експлуатації основних, підсобних і допоміжних будівель та споруд технічної інфраструктури (виробництва та розподілення газу, постачання пари та гарячої води, збирання, очищення та розподілення води)
8000000000:78:098:0088	0,1836	вулиця Йорданська, 17, Оболонський район, місто Київ	Землі промисловості, транспорту, електронних комунікацій, енергетики, оборони та іншого призначення	12.07 Для розміщення та експлуатації будівель і споруд міського електротранспорту
8000000000:78:098:1035	0,0281	вулиця Йорданська, 3а, Оболонський район, місто Київ	Землі промисловості, транспорту, електронних комунікацій, енергетики, оборони та іншого призначення	11.04 Для розміщення та експлуатації основних, підсобних і допоміжних будівель та споруд технічної інфраструктури (виробництва та розподілення газу, постачання пари та гарячої води, збирання, очищення та розподілення води)
8000000000:78:098:0009	0,0282	вулиця Йорданська, 11а, Оболонський район, місто Київ	Землі промисловості, транспорту, електронних комунікацій, енергетики, оборони та іншого призначення	11.04 Для розміщення та експлуатації основних, підсобних і допоміжних будівель та споруд технічної інфраструктури (виробництва та розподілення газу, постачання пари та гарячої води, збирання, очищення та розподілення води)

8000000000:78:098:0063	0,0351	площа Оболонська, 8а, Оболонський район, місто Київ	Землі промисловості, транспорту, електронних комунікацій, енергетики, оборони та іншого призначення	11.04 Для розміщення та експлуатації основних, підсобних і допоміжних будівель та споруд технічної інфраструктури (виробництва та розподілення газу, постачання пари та гарячої води, збирання, очищення та розподілення води)
8000000000:78:098:0061	0,0099	площа Оболонська, 2а, Оболонський район, місто Київ	Землі промисловості, транспорту, електронних комунікацій, енергетики, оборони та іншого призначення	11.04 Для розміщення та експлуатації основних, підсобних і допоміжних будівель та споруд технічної інфраструктури (виробництва та розподілення газу, постачання пари та гарячої води, збирання, очищення та розподілення води)
8000000000:78:098:0014	0,0135	вулиця Йорданська, 9, Оболонський район, місто Київ	Землі промисловості, транспорту, електронних комунікацій, енергетики, оборони та іншого призначення	14.02 Для розміщення, будівництва, експлуатації та обслуговування будівель і споруд об'єктів передачі електричної енергії
8000000000:78:098:0025	0,3263	вулиця Малиновського Маршала, Оболонський район, місто Київ	Землі промисловості, транспорту, електронних комунікацій, енергетики, оборони та іншого призначення	12.07 Для розміщення та експлуатації будівель і споруд міського електротранспорту
8000000000:78:098:0093	0,5443	проспект Оболонський, 2а, Оболонський район, місто Київ	Землі житлової та громадської забудови	02.10 Для будівництва і обслуговування багатоквартирного житлового будинку з об'єктами торгово- розважальної та ринкової інфраструктури

8000000000:78:098:0084	0,3746	вулиця Йорданська, 17а, Оболонський район, місто Київ	Землі житлової та громадської забудови	02.10 Для будівництва і обслуговування багатоквартирного житлового будинку з об'єктами торгово- розважальної та ринкової інфраструктури
8000000000:78:098:0044	1,2428	вулиця Йорданська, 17, Оболонський район, місто Київ	Землі житлової та громадської забудови	02.10 Для будівництва і обслуговування багатоквартирного житлового будинку з об'єктами торгово- розважальної та ринкової інфраструктури
8000000000:78:098:0055	0,4343	вулиця Йорданська, 11в, 11г, Оболонський район, місто Київ	Землі житлової та громадської забудови	02.03 Для будівництва і обслуговування багатоквартирного житлового будинку
8000000000:78:098:0033	1,0460	вулиця Йорданська, 11д, Оболонський район, місто Київ	Землі житлової та громадської забудови	02.03 Для будівництва і обслуговування багатоквартирного житлового будинку
8000000000:78:098:0035	0,6353	вулиця Йорданська, 9г, Оболонський район, місто Київ	Землі житлової та громадської забудови	02.03 Для будівництва і обслуговування багатоквартирного житлового будинку
8000000000:78:098:0047	0,6131	вулиця Йорданська, 11а, Оболонський район, місто Київ	Землі житлової та громадської забудови	02.03 Для будівництва і обслуговування багатоквартирного житлового будинку

8000000000:78:098:0021	0,5104	вулиця Йорданська, 11, Оболонський район, місто Київ	Землі житлової та громадської забудови	02.03 Для будівництва і обслуговування багатоквартирного житлового будинку
8000000000:78:098:0040	0,7290	вулиця Йорданська, 9е, Оболонський район, місто Київ	Землі житлової та громадської забудови	02.03 Для будівництва і обслуговування багатоквартирного житлового будинку
8000000000:78:098:0046	0,5299	вулиця Йорданська, 9д, Оболонський район, місто Київ	Землі житлової та громадської забудови	02.10 Для будівництва і обслуговування багатоквартирного житлового будинку з об'єктами торгово- розважальної та ринкової інфраструктури
8000000000:78:098:0018	0,2053	вулиця Йорданська, 7А, Оболонський район, місто Київ	Землі житлової та громадської забудови	03.12. Для будівництва та обслуговування закладів комунального обслуговування
8000000000:78:098:0016	0,2226	вулиця Йорданська, 9а, Оболонський район, місто Київ	Землі житлової та громадської забудови	02.03 Для будівництва і обслуговування багатоквартирного житлового будинку
8000000000:78:098:0116	0,7248	вулиця Йорданська, 9, Оболонський район, місто Київ	Землі житлової та громадської забудови	02.03 Для будівництва і обслуговування багатоквартирного житлового будинку

8000000000:78:098:0008	0,4380	вулиця Йорданська, 7, Оболонський район, місто Київ	Землі житлової та громадської забудови	02.03 Для будівництва і обслуговування багатоквартирного житлового будинку
8000000000:78:098:0065	0,5266	вулиця Йорданська, 3, Оболонський район, місто Київ	Землі житлової та громадської забудови	02.03 Для будівництва і обслуговування багатоквартирного житлового будинку
8000000000:78:098:0013	0,1409	вулиця Йорданська, Оболонський район, місто Київ	Землі промисловості, транспорту, електронних комунікацій, енергетики, оборони та іншого призначення	12.13 Земельні ділянки загального користування, які використовуються як вулиці, майдани, проїзди, дороги, набережні
8000000000:78:098:0036	0,0139	вулиця Богатирська, 2, Оболонський район, місто Київ	Землі промисловості, транспорту, електронних комунікацій, енергетики, оборони та іншого призначення	11.04 Для розміщення та експлуатації основних, підсобних і допоміжних будівель та споруд технічної інфраструктури (виробництва та розподілення газу, постачання пари та гарячої води, збирання, очищення та розподілення води)
8000000000:78:098:0024	0,1030	вулиця Йорданська, Оболонський район, місто Київ	Землі промисловості, транспорту, електронних комунікацій, енергетики, оборони та іншого призначення	12.13 Земельні ділянки загального користування, які використовуються як вулиці, майдани, проїзди, дороги, набережні

8000000000:78:098:0182	0,0848	вулиця Йорданська, Оболонський район, місто Київ	Землі промисловості, транспорту, електронних комунікацій, енергетики, оборони та іншого призначення	12.13 Земельні ділянки загального користування, які використовуються як вулиці, майдани, проїзди, дороги, набережні
8000000000:78:098:0064	0,0953	вулиця Йорданська, Оболонський район, місто Київ	Землі промисловості, транспорту, електронних комунікацій, енергетики, оборони та іншого призначення	12.13 Земельні ділянки загального користування, які використовуються як вулиці, майдани, проїзди, дороги, набережні
8000000000:78:098:0080	0,1760	вулиця Йорданська, Оболонський район, місто Київ	Землі промисловості, транспорту, електронних комунікацій, енергетики, оборони та іншого призначення	12.13 Земельні ділянки загального користування, які використовуються як вулиці, майдани, проїзди, дороги, набережні
8000000000:78:098:0032	0,8172	вулиця Йорданська, 9к, Оболонський район, місто Київ	Землі житлової та громадської забудови	02.10 Для будівництва і обслуговування багатоквартирного житлового будинку з об'єктами торгово- розважальної та ринкової інфраструктури
8000000000:78:098:0078	0,3342	проспект Оболонський, Оболонський район, місто Київ	Землі промисловості, транспорту, електронних комунікацій, енергетики, оборони та іншого призначення	12.13 Земельні ділянки загального користування, які використовуються як вулиці, майдани, проїзди, дороги, набережні
8000000000:78:098:0049	0,5333	вулиця Йорданська, Оболонський район, місто Київ	Землі житлової та громадської забудови	02.12 Земельні ділянки загального користування, які використовуються як внутрішньоквартальні проїзди, пішохідні зони

8000000000:78:098:0056	0,6423	вулиця Йорданська, Оболонський район, місто Київ	Землі житлової та громадської забудови	02.12 Земельні ділянки загального користування, які використовуються як внутрішньоквартальні проїзди, пішохідні зони
8000000000:78:098:0094	0,1905	проспект Оболонський, Оболонський район, місто Київ	Землі житлової та громадської забудови	02.12 Земельні ділянки загального користування, які використовуються як внутрішньоквартальні проїзди, пішохідні зони
8000000000:78:098:0082	0,2720	вулиця Йорданська, Оболонський район, місто Київ	Землі житлової та громадської забудови	02.12 Земельні ділянки загального користування, які використовуються як внутрішньоквартальні проїзди, пішохідні зони
8000000000:78:098:0058	0,0212	вулиця Йорданська, 11, Оболонський район, місто Київ	Землі житлової та громадської забудови	02.03 Для будівництва і обслуговування багатоквартирного житлового будинку
8000000000:78:098:0050	9,1237	вулиця Йорданська, 5, 5а, 9б, 9в, 9ж, 11б, Оболонський район, місто Київ	Землі житлової та громадської забудови	02.03 Для будівництва і обслуговування багатоквартирного житлового будинку
8000000000:78:098:0092	0,8577	вулиця Йорданська, 1а, Оболонський район, місто Київ	Землі житлової та громадської забудови	02.10 Для будівництва і обслуговування багатоквартирного житлового будинку з об'єктами торгово- розважальної та ринкової інфраструктури

8000000000:78:098:0051	0,0238	вулиця Малиновського Маршала, Оболонський район, місто Київ	Землі житлової та громадської забудови	03.20 Земельні ділянки загального користування, які використовуються як внутрішньоквартальні проїзди, пішохідні зони
8000000000:78:098:0076	0,0443	площа Оболонська, Оболонський район, місто Київ	Землі промисловості, транспорту, електронних комунікацій, енергетики, оборони та іншого призначення	12.13 Земельні ділянки загального користування, які використовуються як вулиці, майдани, проїзди, дороги, набережні
8000000000:78:098:0043	0,0425	проспект Степана Бандери, Оболонський район, місто Київ	Землі промисловості, транспорту, електронних комунікацій, енергетики, оборони та іншого призначення	12.13 Земельні ділянки загального користування, які використовуються як вулиці, майдани, проїзди, дороги, набережні
8000000000:78:098:0048	0,1245	проспект Степана Бандери, Оболонський район, місто Київ	Землі промисловості, транспорту, електронних комунікацій, енергетики, оборони та іншого призначення	12.13 Земельні ділянки загального користування, які використовуються як вулиці, майдани, проїзди, дороги, набережні
8000000000:78:098:0030	0,3145	вулиця Малиновського Маршала, Оболонський район, місто Київ	Землі промисловості, транспорту, електронних комунікацій, енергетики, оборони та іншого призначення	12.13 Земельні ділянки загального користування, які використовуються як вулиці, майдани, проїзди, дороги, набережні
8000000000:78:098:0091	11,2320	проспект Оболонський, Оболонський район, місто Київ	Землі рекреаційного призначення	07.08 Земельні ділянки загального користування, які використовуються як зелені насадження загального користування
8000000000:78:098:0028	0,0546	вулиця Йорданська, Оболонський район, місто Київ	Землі промисловості, транспорту, електронних комунікацій, енергетики, оборони та іншого призначення	12.13 Земельні ділянки загального користування, які використовуються як вулиці, майдани, проїзди, дороги, набережні

8000000000:78:098:0089	1,0023	вулиця Йорданська, Оболонський район, місто Київ	Землі промисловості, транспорту, електронних комунікацій, енергетики, оборони та іншого призначення	12.13 Земельні ділянки загального користування, які використовуються як вулиці, майдани, проїзди, дороги, набережні
8000000000:78:098:0083	0,0193	проспект Степана Бандери, Оболонський район, місто Київ	Землі промисловості, транспорту, електронних комунікацій, енергетики, оборони та іншого призначення	12.13 Земельні ділянки загального користування, які використовуються як вулиці, майдани, проїзди, дороги, набережні
8000000000:78:098:0012	0,2077	проспект Степана Бандери, Оболонський район, місто Київ	Землі промисловості, транспорту, електронних комунікацій, енергетики, оборони та іншого призначення	12.13 Земельні ділянки загального користування, які використовуються як вулиці, майдани, проїзди, дороги, набережні
8000000000:78:098:0067	0,2049	проспект Степана Бандери, Оболонський район, місто Київ	Землі промисловості, транспорту, електронних комунікацій, енергетики, оборони та іншого призначення	12.04 Для розміщення та експлуатації будівель і споруд автомобільного транспорту та дорожнього господарства
8000000000:78:098:0045	0,1592	проспект Оболонський, Оболонський район, місто Київ	Землі промисловості, транспорту, електронних комунікацій, енергетики, оборони та іншого призначення	12.13 Земельні ділянки загального користування, які використовуються як вулиці, майдани, проїзди, дороги, набережні
8000000000:78:098:0042	2,8584	проспект Оболонський, Оболонський район, місто Київ	Землі промисловості, транспорту, електронних комунікацій, енергетики, оборони та іншого призначення	12.04 Для розміщення та експлуатації будівель і споруд автомобільного транспорту та дорожнього господарства

8000000000:78:098:0027	1,0834	проспект Оболонський, Оболонський район, місто Київ	Землі промисловості, транспорту, електронних комунікацій, енергетики, оборони та іншого призначення	12.13 Земельні ділянки загального користування, які використовуються як вулиці, майдани, проїзди, дороги, набережні
8000000000:78:098:0041	0,1198	проспект Оболонський, Оболонський район, місто Київ	Землі житлової та громадської забудови	02.12 Земельні ділянки загального користування, які використовуються як внутрішньоквартальні проїзди, пішохідні зони
8000000000:78:098:0037	0,0174	проспект Оболонський, Оболонський район, місто Київ	Землі житлової та громадської забудови	03.20 Земельні ділянки загального користування, які використовуються як внутрішньоквартальні проїзди, пішохідні зони
8000000000:78:098:0073	0,1360	вулиця Малиновського Маршала, Оболонський район, місто Київ	Землі житлової та громадської забудови	03.20 Земельні ділянки загального користування, які використовуються як внутрішньоквартальні проїзди, пішохідні зони
8000000000:78:098:0312	0,0429	вулиця Малиновського Маршала, Оболонський район, місто Київ	Землі промисловості, транспорту, електронних комунікацій, енергетики, оборони та іншого призначення	12.04 Для розміщення та експлуатації будівель і споруд автомобільного транспорту та дорожнього господарства
8000000000:78:098:0068	0,4727	вулиця Йорданська, 17, Оболонський район, місто Київ	Землі промисловості, транспорту, електронних комунікацій, енергетики, оборони та іншого призначення	12.07 Для розміщення та експлуатації будівель і споруд міського електротранспорту

			8000000000:78:098:0077	0,3798	вулиця Йорданська, 17, Оболонський район, місто Київ	Землі промисловості, транспорту, електронних комунікацій, енергетики, оборони та іншого призначення	12.07 Для розміщення та експлуатації будівель і споруд міського електротранспорту
			8000000000:78:098:0075	0,5634	площа Оболонська, 8, Оболонський район, місто Київ	Землі житлової та громадської забудови	02.10 Для будівництва і обслуговування багатоквартирного житлового будинку з об'єктами торгово- розважальної та ринкової інфраструктури
			8000000000:78:098:0059	0,0355	вулиця Йорданська, Оболонський район, місто Київ	Землі житлової та громадської забудови	02.12 Земельні ділянки загального користування, які використовуються як внутрішньоквартальні проїзди, пішохідні зони
14	459521162	Технічна документація із землеустрою щодо інвентаризації земель на території кадастрового кварталу 91:005 обмеженого вулицями Теліги Олени, Юрія Ілленка, пров. Герцена у Шевченківському районі м. Києва	8000000000:91:005:0027	0,6008	вулиця Теліги Олени, 14, Шевченківський район, місто Київ	Землі житлової та громадської забудови	03.10 Для будівництва та обслуговування адміністративних будинків, офісних будівель компаній, які займаються підприємницькою діяльністю, пов'язаною з отриманням прибутку
			8000000000:91:005:0014	0,0088	вулиця Юрія Ілленка, 38 , Шевченківський район, місто Київ	Землі промисловості, транспорту, електронних комунікацій, енергетики, оборони та іншого призначення	14.02 Для розміщення, будівництва, експлуатації та обслуговування будівель і споруд об'єктів передачі електричної енергії
			8000000000:91:005:0010	0,7217	вулиця Герцена, 31, Шевченківський район, місто Київ	Землі житлової та громадської забудови	03.01 Для будівництва та обслуговування будівель органів державної влади та місцевого самоврядування

8000000000:91:005:0020	0,0038	вулиця Юрія Ілленка, Шевченківський район, місто Київ	Землі промисловості, транспорту, електронних комунікацій, енергетики, оборони та іншого призначення	12.07 Для розміщення та експлуатації будівель і споруд міського електротранспорту
8000000000:91:005:0018	0,2533	вулиця Юрія Ілленка, 486, Шевченківський район, місто Київ	Землі житлової та громадської забудови	03.16 Для цілей підрозділів 03.01- 03.15, 03.17-03.20 та для збереження та використання земель природно-заповідного фонду
8000000000:91:005:0023	15,4957	вулиця Теліги Олени, Шевченківський район, місто Київ	Землі природно- заповідного та іншого природоохоронного призначення	04.08 Для збереження та використання заказників
8000000000:91:005:0035	14,0000	вулиця Теліги Олени, Шевченківський район, місто Київ	Землі природно- заповідного та іншого природоохоронного призначення	04.08 Для збереження та використання заказників
8000000000:91:005:0028	0,0438	провулок Герцена , Шевченківський район, місто Київ	Землі житлової та громадської забудови	03.20 Земельні ділянки загального користування, які використовуються як внутрішньоквартальні проїзди, пішохідні зони
8000000000:91:005:0030	0,0446	провулок Герцена , Шевченківський район, місто Київ	Землі рекреаційного призначення	07.08 Земельні ділянки загального користування, які використовуються як зелені насадження загального користування
8000000000:91:005:0063	0,0499	провулок Герцена , Шевченківський район, місто Київ	Землі житлової та громадської забудови	03.20 Земельні ділянки загального користування, які використовуються як внутрішньоквартальні проїзди, пішохідні зони

8000000000:91:005:0015	0,1740	провулок Герцена , Шевченківський район, місто Київ	Землі промисловості, транспорту, електронних комунікацій, енергетики, оборони та іншого призначення	12.04 Для розміщення та експлуатації будівель і споруд автомобільного транспорту та дорожнього господарства
8000000000:91:005:0032	0,0340	узвіз Герцена, Шевченківський район, місто Київ	Землі рекреаційного призначення	07.08 Земельні ділянки загального користування, які використовуються як зелені насадження загального користування
8000000000:91:005:0009	0,1883	узвіз Герцена , Шевченківський район, місто Київ	Землі промисловості, транспорту, електронних комунікацій, енергетики, оборони та іншого призначення	12.04 Для розміщення та експлуатації будівель і споруд автомобільного транспорту та дорожнього господарства
8000000000:91:005:0026	0,5167	вулиця Герцена , Шевченківський район, місто Київ	Землі промисловості, транспорту, електронних комунікацій, енергетики, оборони та іншого призначення	12.04 Для розміщення та експлуатації будівель і споруд автомобільного транспорту та дорожнього господарства
8000000000:91:005:0016	0,1820	вулиця Академіка Ромоданова, Шевченківський район, місто Київ	Землі промисловості, транспорту, електронних комунікацій, енергетики, оборони та іншого призначення	12.04 Для розміщення та експлуатації будівель і споруд автомобільного транспорту та дорожнього господарства
8000000000:91:005:0029	0,3383	вул. Герцена, вул. Академіка Ромоданова, вул. Юрія Ілленка, Шевченківський район, місто Київ	Землі промисловості, транспорту, електронних комунікацій, енергетики, оборони та іншого призначення	12.13 Земельні ділянки загального користування, які використовуються як вулиці, майдани, проїзди, дороги, набережні

8000000000:91:005:0022	1,6990	вулиця Теліги Олени, Шевченківський район, місто Київ	Землі промисловості, транспорту, електронних комунікацій, енергетики, оборони та іншого призначення	12.13 Земельні ділянки загального користування, які використовуються як вулиці, майдани, проїзди, дороги, набережні
8000000000:91:005:0008	0,0001	вулиця Юрія Ілленка, Шевченківський район, місто Київ	Землі рекреаційного призначення	07.01 Для будівництва та обслуговування об'єктів рекреаційного призначення
8000000000:91:005:0007	0,0001	вулиця Юрія Ілленка, Шевченківський район, місто Київ	Землі рекреаційного призначення	07.01 Для будівництва та обслуговування об'єктів рекреаційного призначення
8000000000:91:005:0024	0,0001	вулиця Юрія Ілленка, Шевченківський район, місто Київ	Землі рекреаційного призначення	07.01 Для будівництва та обслуговування об'єктів рекреаційного призначення
8000000000:91:005:0017	0,0001	вулиця Юрія Ілленка, Шевченківський район, місто Київ	Землі рекреаційного призначення	07.01 Для будівництва та обслуговування об'єктів рекреаційного призначення
8000000000:91:005:0013	0,0001	вулиця Юрія Ілленка, Шевченківський район, місто Київ	Землі рекреаційного призначення	07.01 Для будівництва та обслуговування об'єктів рекреаційного призначення
8000000000:91:005:0021	0,0001	вулиця Юрія Ілленка, Шевченківський район, місто Київ	Землі рекреаційного призначення	07.01 Для будівництва та обслуговування об'єктів рекреаційного призначення
8000000000:91:005:0025	0,0003	вулиця Юрія Ілленка, Шевченківський район, місто Київ	Землі рекреаційного призначення	07.01 Для будівництва та обслуговування об'єктів рекреаційного призначення

			8000000000:91:005:0031	0,5055	вулиця Юрія Ілленка, Шевченківський район, місто Київ	Землі промисловості, транспорту, електронних комунікацій, енергетики, оборони та іншого призначення	12.13 Земельні ділянки загального користування, які використовуються як вулиці, майдани, проїзди, дороги, набережні
			8000000000:91:005:0033	0,2361	вулиця Академіка Ромоданова, Шевченківський район, місто Київ	Землі промисловості, транспорту, електронних комунікацій, енергетики, оборони та іншого призначення	12.13 Земельні ділянки загального користування, які використовуються як вулиці, майдани, проїзди, дороги, набережні
15	252481939	Технічна документація із землеустрою щодо інвентаризації земель на території кадастрового кварталу 88:104 обмеженого вулицями Дегтярівською, Довнар-Запольського Митрофана, Ростиславською, Молдовською та Зоологічною у Шевченківському районі м. Києва	8000000000:88:104:0038	0,1115	місто Київ, Шевченківський район, вулиця Зоологічна	Землі промисловості, транспорту, електронних комунікацій, енергетики, оборони та іншого призначення	12.13 Земельні ділянки загального користування, які використовуються як вулиці, майдани, проїзди, дороги, набережні
			8000000000:88:104:0030	0,7023	місто Київ, Шевченківський район, вулиця Зоологічна, 12/15, вулиця Дегтярівська 11В	Землі житлової та громадської забудови	02.10 Для будівництва і обслуговування багатоквартирного житлового будинку з об'єктами торгово- розважальної та ринкової інфраструктури
			8000000000:88:104:0006	0,6672	місто Київ, Шевченківський район, вулиця Зоологічна, 4, 4А	Землі житлової та громадської забудови	02.10 Для будівництва і обслуговування багатоквартирного житлового будинку з об'єктами торгово- розважальної та ринкової інфраструктури
			8000000000:88:104:0039	0,0896	місто Київ, Шевченківський район, вулиця Зоологічна	Землі промисловості, транспорту, електронних комунікацій, енергетики, оборони та іншого призначення	12.04 Для розміщення та експлуатації будівель і споруд автомобільного транспорту та дорожнього господарства

8000000000:88:104:0035	0,4235	місто Київ, Шевченківський район, вулиця Дегтярівська, 15Б	Землі житлової та громадської забудови	02.03 Для будівництва і обслуговування багатоквартирного житлового будинку
8000000000:88:104:0014	0,8257	місто Київ, Шевченківський район, на розі вулиць Зоологічної та Дегтярівської	Землі рекреаційного призначення	07.08 Земельні ділянки загального користування, які використовуються як зелені насадження загального користування
8000000000:88:104:0037	0,1001	місто Київ, Шевченківський район, вулиця Довнар-Запольського Митрофана	Землі житлової та громадської забудови	02.12 Земельні ділянки загального користування, які використовуються як внутрішньоквартальні проїзди, пішохідні зони
8000000000:88:104:0019	1,7704	місто Київ, Шевченківський район, вулиця Довнар-Запольського Митрофана, 1, 3, 3/1, 3/2	Землі житлової та громадської забудови	02.03 Для будівництва і обслуговування багатоквартирного житлового будинку
8000000000:88:104:0034	0,4871	місто Київ, Шевченківський район, вулиця Довнар-Запольського Митрофана, між будинками 1/12, 3, 3/1, 3/2	Землі рекреаційного призначення	07.08 Земельні ділянки загального користування, які використовуються як зелені насадження загального користування
8000000000:88:104:0016	0,7827	місто Київ, Шевченківський район, вулиця Зоологічна, 6В	Землі житлової та громадської забудови	02.03 Для будівництва і обслуговування багатоквартирного житлового будинку
8000000000:88:104:0018	0,0144	місто Київ, Шевченківський район, вулиця Зоологічна	Землі промисловості, транспорту, електронних комунікацій, енергетики, оборони та іншого призначення	12.13 Земельні ділянки загального користування, які використовуються як вулиці, майдани, проїзди, дороги, набережні

8000000000:88:104:0013	0,2428	місто Київ, Шевченківський район, вулиця Зоологічна, 6	Землі житлової та громадської забудови	02.10 Для будівництва і обслуговування багатоквартирного житлового будинку з об'єктами торгово-розважальної та ринкової інфраструктури
8000000000:88:104:0063	0,0131	місто Київ, Шевченківський район, вулиця Зоологічна, 6Б	Землі промисловості, транспорту, електронних комунікацій, енергетики, оборони та іншого призначення	14.02 Для розміщення, будівництва, експлуатації та обслуговування будівель і споруд об'єктів передачі електричної енергії
8000000000:88:104:0027	1,1876	місто Київ, Шевченківський район, вулиця Довнар-Запольського Митрофана, між будинками 1/12, 3, 3/1, 3/2	Землі рекреаційного призначення	07.08 Земельні ділянки загального користування, які використовуються як зелені насадження загального користування
8000000000:88:104:0012	0,0076	місто Київ, Шевченківський район, вулиця Зоологічна, 12/15	Землі промисловості, транспорту, електронних комунікацій, енергетики, оборони та іншого призначення	11.04 Для розміщення та експлуатації основних, підсобних і допоміжних будівель та споруд технічної інфраструктури (виробництва та розподілення газу, постачання пари та гарячої води, збирання, очищення та розподілення води)
8000000000:88:104:0071	0,0040	місто Київ, Шевченківський район, вулиця Зоологічна, 12/15	Землі промисловості, транспорту, електронних комунікацій, енергетики, оборони та іншого призначення	11.04 Для розміщення та експлуатації основних, підсобних і допоміжних будівель та споруд технічної інфраструктури (виробництва та розподілення газу, постачання пари та гарячої води, збирання, очищення та розподілення води)

8000000000:88:104:0024	0,0033	місто Київ, Шевченківський район, вулиця Дегтярівська, 17	Землі історико-культурного призначення	08.01 Для забезпечення охорони об'єктів культурної спадщини
8000000000:88:104:0036	0,6090	місто Київ, Шевченківський район, вулиця Довнар-Запольського Митрофана	Землі промисловості, транспорту, електронних комунікацій, енергетики, оборони та іншого призначення	12.04 Для розміщення та експлуатації будівель і споруд автомобільного транспорту та дорожнього господарства
8000000000:88:104:0008	0,1894	місто Київ, Шевченківський район, вулиця Молдовська	Землі промисловості, транспорту, електронних комунікацій, енергетики, оборони та іншого призначення	12.04 Для розміщення та експлуатації будівель і споруд автомобільного транспорту та дорожнього господарства
8000000000:88:104:0009	0,4141	місто Київ, Шевченківський район, вулиця Зоологічна	Землі промисловості, транспорту, електронних комунікацій, енергетики, оборони та іншого призначення	12.04 Для розміщення та експлуатації будівель і споруд автомобільного транспорту та дорожнього господарства
8000000000:88:104:0010	0,5117	місто Київ, Шевченківський район, вулиця Дегтярівська	Землі промисловості, транспорту, електронних комунікацій, енергетики, оборони та іншого призначення	12.13 Земельні ділянки загального користування, які використовуються як вулиці, майдани, проїзди, дороги, набережні
8000000000:88:104:0033	0,3382	місто Київ, Шевченківський район, вулиця Довнар-Запольського Митрофана	Землі промисловості, транспорту, електронних комунікацій, енергетики, оборони та іншого призначення	12.13 Земельні ділянки загального користування, які використовуються як вулиці, майдани, проїзди, дороги, набережні
8000000000:88:104:0020	0,0828	місто Київ, Шевченківський район, вулиця Довнар-Запольського Митрофана	Землі промисловості, транспорту, електронних комунікацій, енергетики, оборони та іншого призначення	12.13 Земельні ділянки загального користування, які використовуються як вулиці, майдани, проїзди, дороги, набережні

			8000000000:88:104:0032	0,0613	місто Київ, Шевченківський район, вулиця Молдавська	Землі промисловості, транспорту, електронних комунікацій, енергетики, оборони та іншого призначення	12.13 Земельні ділянки загального користування, які використовуються як вулиці, майдани, проїзди, дороги, набережні
			8000000000:88:104:2023	0,1594	місто Київ, Шевченківський район, вулиця Зоологічна	Землі промисловості, транспорту, електронних комунікацій, енергетики, оборони та іншого призначення	12.13 Земельні ділянки загального користування, які використовуються як вулиці, майдани, проїзди, дороги, набережні
			8000000000:88:104:0031	0,0442	місто Київ, Шевченківський район, вулиця Зоологічна	Землі промисловості, транспорту, електронних комунікацій, енергетики, оборони та іншого призначення	12.13 Земельні ділянки загального користування, які використовуються як вулиці, майдани, проїзди, дороги, набережні
			8000000000:88:104:0011	0,4100	місто Київ, Шевченківський район, вулиця Зоологічна, 8	Землі житлової та громадської забудови	02.10 Для будівництва і обслуговування багатоквартирного житлового будинку з об'єктами торгово-розважальної та ринкової інфраструктури
			8000000000:88:104:0017	0,0188	місто Київ, Шевченківський район, вулиця Зоологічна	Землі промисловості, транспорту, електронних комунікацій, енергетики, оборони та іншого призначення	12.13 Земельні ділянки загального користування, які використовуються як вулиці, майдани, проїзди, дороги, набережні
16	746778525	Технічна документація із землеустрою щодо інвентаризації земель на території кадастрового кварталу 85:319 обмеженого вул. Електриків, вул. Гаванська та Набережно-	8000000000:85:315:0010	0,3362	вулиця Електриків, Подільський район, місто Київ	Землі промисловості, транспорту, електронних комунікацій, енергетики, оборони та іншого призначення	12.13 Земельні ділянки загального користування, які використовуються як вулиці, майдани, проїзди, дороги, набережні

Рибальською дорогою у
Подільському районі
м. Києва

8000000000:85:319:0006	0,2237	вулиця Зарубинецька, Подільський район, місто Київ	Землі промисловості, транспорту, електронних комунікацій, енергетики, оборони та іншого призначення	12.04 Для розміщення та експлуатації будівель і споруд автомобільного транспорту та дорожнього господарства
8000000000:85:319:0007	2,9273	Набережно-Рибальська дорога, Подільський район, місто Київ	Землі промисловості, транспорту, електронних комунікацій, енергетики, оборони та іншого призначення	12.04 Для розміщення та експлуатації будівель і споруд автомобільного транспорту та дорожнього господарства
8000000000:85:319:0018	0,0500	вулиця Електриків, Подільський район, місто Київ	Землі промисловості, транспорту, електронних комунікацій, енергетики, оборони та іншого призначення	12.13 Земельні ділянки загального користування, які використовуються як вулиці, майдани, проїзди, дороги, набережні
8000000000:85:319:0019	0,1509	Набережно-Рибальська дорога, Подільський район, місто Київ	Землі промисловості, транспорту, електронних комунікацій, енергетики, оборони та іншого призначення	12.13 Земельні ділянки загального користування, які використовуються як вулиці, майдани, проїзди, дороги, набережні
8000000000:85:319:0020	0,0041	Набережно-Рибальська дорога, Подільський район, місто Київ	Землі промисловості, транспорту, електронних комунікацій, енергетики, оборони та іншого призначення	12.04 Для розміщення та експлуатації будівель і споруд автомобільного транспорту та дорожнього господарства
8000000000:85:319:0021	0,0041	Набережно-Рибальська дорога, Подільський район, місто Київ	Землі промисловості, транспорту, електронних комунікацій, енергетики, оборони та іншого призначення	12.04 Для розміщення та експлуатації будівель і споруд автомобільного транспорту та дорожнього господарства
8000000000:85:319:0022	0,0041	Набережно-Рибальська дорога, Подільський район, місто Київ	Землі промисловості, транспорту, електронних комунікацій, енергетики, оборони та іншого призначення	12.04 Для розміщення та експлуатації будівель і споруд автомобільного транспорту та дорожнього господарства

8000000000:85:319:0023	0,5516	Набережно-Рибальська дорога, Подільський район, місто Київ	Землі промисловості, транспорту, електронних комунікацій, енергетики, оборони та іншого призначення	12.13 Земельні ділянки загального користування, які використовуються як вулиці, майдани, проїзди, дороги, набережні
8000000000:85:319:0024	0,0735	вулиця Електриків, 21, Подільський район, місто Київ	Землі промисловості, транспорту, електронних комунікацій, енергетики, оборони та іншого призначення	12.11 Для розміщення та експлуатації об'єктів дорожнього сервісу
8000000000:85:319:0025	0,2234	вулиця Електриків, Подільський район, місто Київ	Землі житлової та громадської забудови	03.20 Земельні ділянки загального користування, які використовуються як внутрішньоквартальні проїзди, пішохідні зони
8000000000:85:319:0026	0,0889	вулиця Електриків, Подільський район, місто Київ	Землі рекреаційного призначення	07.08 Земельні ділянки загального користування, які використовуються як зелені насадження загального користування
8000000000:85:319:0027	0,4483	Набережно-Рибальська дорога, Подільський район, місто Київ	Землі водного фонду	10.04 Для експлуатації та догляду за гідротехнічними, іншими водогосподарськими спорудами і каналами
8000000000:85:319:0028	0,0510	вулиця Електриків, Подільський район, місто Київ	Землі промисловості, транспорту, електронних комунікацій, енергетики, оборони та іншого призначення	12.13 Земельні ділянки загального користування, які використовуються як вулиці, майдани, проїзди, дороги, набережні

8000000000:85:319:0029	0,9041	Набережно-Рибальська дорога, Подільський район, місто Київ	Землі промисловості, транспорту, електронних комунікацій, енергетики, оборони та іншого призначення	12.04 Для розміщення та експлуатації будівель і споруд автомобільного транспорту та дорожнього господарства
8000000000:85:319:0030	0,4772	Набережно-Рибальська дорога, Подільський район, місто Київ	Землі промисловості, транспорту, електронних комунікацій, енергетики, оборони та іншого призначення	12.13 Земельні ділянки загального користування, які використовуються як вулиці, майдани, проїзди, дороги, набережні
8000000000:85:319:0031	0,0260	Набережно-Рибальська дорога, Подільський район, місто Київ	Землі промисловості, транспорту, електронних комунікацій, енергетики, оборони та іншого призначення	11.04 Для розміщення та експлуатації основних, підсобних і допоміжних будівель та споруд технічної інфраструктури (виробництва та розподілення газу, постачання пари та гарячої води, збирання, очищення та розподілення води)
8000000000:85:319:0033	0,0903	вулиця Електриків, Подільський район, місто Київ	Землі промисловості, транспорту, електронних комунікацій, енергетики, оборони та іншого призначення	12.13 Земельні ділянки загального користування, які використовуються як вулиці, майдани, проїзди, дороги, набережні
8000000000:85:319:0035	0,0205	вулиця Електриків, Подільський район, місто Київ	Землі промисловості, транспорту, електронних комунікацій, енергетики, оборони та іншого призначення	12.13 Земельні ділянки загального користування, які використовуються як вулиці, майдани, проїзди, дороги, набережні
8000000000:85:319:0036	1,1850	Набережно-Рибальська дорога, Подільський район, місто Київ	Землі водного фонду	10.04 Для експлуатації та догляду за гідротехнічними, іншими водогосподарськими спорудами і каналами

8000000000:85:319:0038	0,4665	вулиця Гаванська, вулиця Електриків, вулиця Зарубинецька, Набережно-Рибальська дорога, Подільський район, місто Київ	Землі промисловості, транспорту, електронних комунікацій, енергетики, оборони та іншого призначення	12.13 Земельні ділянки загального користування, які використовуються як вулиці, майдани, проїзди, дороги, набережні
8000000000:85:319:0039	0,0027	Набережно-Рибальська дорога, Подільський район, місто Київ	Землі промисловості, транспорту, електронних комунікацій, енергетики, оборони та іншого призначення	12.04 Для розміщення та експлуатації будівель і споруд автомобільного транспорту та дорожнього господарства
8000000000:85:319:0040	0,0042	Набережно-Рибальська дорога, Подільський район, місто Київ	Землі промисловості, транспорту, електронних комунікацій, енергетики, оборони та іншого призначення	12.04 Для розміщення та експлуатації будівель і споруд автомобільного транспорту та дорожнього господарства
8000000000:85:319:0041	0,0592	вулиця Електриків, Подільський район, місто Київ	Землі промисловості, транспорту, електронних комунікацій, енергетики, оборони та іншого призначення	12.04 Для розміщення та експлуатації будівель і споруд автомобільного транспорту та дорожнього господарства
8000000000:85:319:0042	0,2592	Набережно-Рибальська дорога, Подільський район, місто Київ	Землі промисловості, транспорту, електронних комунікацій, енергетики, оборони та іншого призначення	12.13 Земельні ділянки загального користування, які використовуються як вулиці, майдани, проїзди, дороги, набережні
8000000000:85:319:0043	0,0064	Набережно-Рибальська дорога, Подільський район, місто Київ	Землі промисловості, транспорту, електронних комунікацій, енергетики, оборони та іншого призначення	12.07 Для розміщення та експлуатації будівель і споруд міського електротранспорту

8000000000:85:319:0044	0,0179	Набережно-Рибальська дорога, Подільський район, місто Київ	Землі промисловості, транспорту, електронних комунікацій, енергетики, оборони та іншого призначення	12.04 Для розміщення та експлуатації будівель і споруд автомобільного транспорту та дорожнього господарства
8000000000:85:319:0045	0,0795	вулиця Електриків, Набережно- Рибальська дорога, Подільський район, місто Київ	Землі промисловості, транспорту, електронних комунікацій, енергетики, оборони та іншого призначення	12.13 Земельні ділянки загального користування, які використовуються як вулиці, майдани, проїзди, дороги, набережні
8000000000:85:319:0048	0,5609	затока Гавань р. Дніпро, Подільський район, місто Київ	Землі водного фонду	10.01 Для експлуатації та догляду за водними об'єктами
8000000000:85:319:0049	0,0163	вулиця Електриків, 19а, Подільський район, місто Київ	Землі промисловості, транспорту, електронних комунікацій, енергетики, оборони та іншого призначення	14.02 Для розміщення, будівництва, експлуатації та обслуговування будівель і споруд об'єктів передачі електричної енергії
8000000000:85:319:0050	0,0752	вулиця Електриків, Подільський район, місто Київ	Землі промисловості, транспорту, електронних комунікацій, енергетики, оборони та іншого призначення	12.04 Для розміщення та експлуатації будівель і споруд автомобільного транспорту та дорожнього господарства
8000000000:85:319:0051	0,0471	Набережно-Рибальська дорога, Подільський район, місто Київ	Землі промисловості, транспорту, електронних комунікацій, енергетики, оборони та іншого призначення	11.07 Земельні ділянки загального користування, які використовуються як зелені насадження спеціального призначення
8000000000:85:319:0052	1,5669	вулиця Електриків, 26, Подільський район, місто Київ	Землі історико- культурного призначення	08.04 Для цілей підрозділів 08.01- 08.03, 08.05 та для збереження та використання земель природно- заповідного фонду

			8000000000:85:319:0053	1,6156	вулиця Електриків, 7, Подільський район, місто Київ	Землі житлової та громадської забудови	02.06 Для колективного гаражного будівництва
			8000000000:85:319:0713	0,4956	вулиця Електриків, Подільський район, місто Київ	Землі промисловості, транспорту, електронних комунікацій, енергетики, оборони та іншого призначення	12.04 Для розміщення та експлуатації будівель і споруд автомобільного транспорту та дорожнього господарства
			8000000000:85:319:0729	0,0168	Набережно-Рибальська дорога, Подільський район, місто Київ	Землі промисловості, транспорту, електронних комунікацій, енергетики, оборони та іншого призначення	12.07 Для розміщення та експлуатації будівель і споруд міського електротранспорту
17	775052523	Технічна документація із землеустрою щодо інвентаризації земель на території кадастрового кварталу 91:134 обмеженого вулицею Глибочицькою, провулком Косогірним, вулицею Кудрявською узвозом Кудрявським у Шевченківському районі м. Києва	8000000000:91:134:0006	0,1810	м. Київ, Шевченківський район, вулиця Глибочицька	Землі промисловості, транспорту, електронних комунікацій, енергетики, оборони та іншого призначення	12.07 Для розміщення та експлуатації будівель і споруд міського електротранспорту
			8000000000:91:134:0007	0,0978	м. Київ, Шевченківський район, провулок Косогірний, 8	Землі промисловості, транспорту, електронних комунікацій, енергетики, оборони та іншого призначення	15.10 Для розміщення та постійної діяльності Національної поліції України, її територіальних органів, підприємств, установ та організацій, що належать до сфери управління Національної поліції
			8000000000:91:134:0008	0,0962	м. Київ, Шевченківський район, вулиця Кудрявська, 5	Землі житлової та громадської забудови	02.10 Для будівництва і обслуговування багатоквартирного житлового будинку з об'єктами торгово-розважальної та ринкової інфраструктури

8000000000:91:134:0009	0,0386	м. Київ, Шевченківський район, провулок Косогірний	Землі житлової та громадської забудови	02.12 Земельні ділянки загального користування, які використовуються як внутрішньоквартальні проїзди, пішохідні зони
8000000000:91:134:0017	0,8067	м. Київ, Шевченківський район, вулиця Глибочицька, 40	Землі житлової та громадської забудови	03.10 Для будівництва та обслуговування адміністративних будинків, офісних будівель компаній, які займаються підприємницькою діяльністю, пов'язаною з отриманням прибутку
8000000000:91:134:0019	0,0112	м. Київ, Шевченківський район, вулиця Кудрявська, 13/19	Землі промисловості, транспорту, електронних комунікацій, енергетики, оборони та іншого призначення	14.02 Для розміщення, будівництва, експлуатації та обслуговування будівель і споруд об'єктів передачі електричної енергії
8000000000:91:134:0020	0,0905	м. Київ, Шевченківський район, провулок Косогірний, 8а	Землі рекреаційного призначення	07.08 Земельні ділянки загального користування, які використовуються як зелені насадження загального користування
8000000000:91:134:0023	0,3183	м. Київ, Шевченківський район, вулиця Глибочицька	Землі промисловості, транспорту, електронних комунікацій, енергетики, оборони та іншого призначення	12.13 Земельні ділянки загального користування, які використовуються як вулиці, майдани, проїзди, дороги, набережні
8000000000:91:134:0026	0,1558	м. Київ, Шевченківський район, вулиця Глибочицька	Землі промисловості, транспорту, електронних комунікацій, енергетики, оборони та іншого призначення	12.04 Для розміщення та експлуатації будівель і споруд автомобільного транспорту та дорожнього господарства

8000000000:91:134:0027	0,2381	м. Київ, Шевченківський район, узвіз Кудрявський, 2	Землі житлової та громадської забудови	02.10 Для будівництва і обслуговування багатоквартирного житлового будинку з об'єктами торгово-розважальної та ринкової інфраструктури
8000000000:91:134:0029	0,1545	м. Київ, Шевченківський район, вулиця Кудрявська	Землі житлової та громадської забудови	02.12 Земельні ділянки загального користування, які використовуються як внутрішньоквартальні проїзди, пішохідні зони
8000000000:91:134:0030	0,0683	м. Київ, Шевченківський район, вулиця Кудрявська, 11	Землі житлової та громадської забудови	03.10 Для будівництва та обслуговування адміністративних будинків, офісних будівель компаній, які займаються підприємницькою діяльністю, пов'язаною з отриманням прибутку
8000000000:91:134:0031	0,0433	м. Київ, Шевченківський район, вулиця Кудрявська, 9	Землі історико-культурного призначення	08.02 Для розміщення та обслуговування музейних закладів
8000000000:91:134:0032	0,0533	м. Київ, Шевченківський район, провулок Косогірний	Землі промисловості, транспорту, електронних комунікацій, енергетики, оборони та іншого призначення	12.13 Земельні ділянки загального користування, які використовуються як вулиці, майдани, проїзди, дороги, набережні
8000000000:91:134:0033	0,1454	м. Київ, Шевченківський район, провулок Косогірний	Землі промисловості, транспорту, електронних комунікацій, енергетики, оборони та іншого призначення	12.13 Земельні ділянки загального користування, які використовуються як вулиці, майдани, проїзди, дороги, набережні

8000000000:91:134:0034	0,0596	м. Київ, Шевченківський район, вулиця Кудрявська, 3/5	Землі житлової та громадської забудови	03.10 Для будівництва та обслуговування адміністративних будинків, офісних будівель компаній, які займаються підприємницькою діяльністю, пов'язаною з отриманням прибутку
8000000000:91:134:0035	0,1741	м. Київ, Шевченківський район, узвіз Кудрявський	Землі промисловості, транспорту, електронних комунікацій, енергетики, оборони та іншого призначення	11.07 Земельні ділянки загального користування, які використовуються як зелені насадження спеціального призначення
8000000000:91:134:0036	0,0250	м. Київ, Шевченківський район, узвіз Кудрявський, 8	Землі промисловості, транспорту, електронних комунікацій, енергетики, оборони та іншого призначення	12.11 Для розміщення та експлуатації об'єктів дорожнього сервісу
8000000000:91:134:0037	0,4418	м. Київ, Шевченківський район, вулиця Кудрявська, 13-19	Землі житлової та громадської забудови	02.10 Для будівництва і обслуговування багатоквартирного житлового будинку з об'єктами торгово-розважальної та ринкової інфраструктури
8000000000:91:134:0039	0,3277	м. Київ, Шевченківський район, узвіз Кудрявський	Землі промисловості, транспорту, електронних комунікацій, енергетики, оборони та іншого призначення	12.13 Земельні ділянки загального користування, які використовуються як вулиці, майдани, проїзди, дороги, набережні

8000000000:91:134:0040	0,1568	м. Київ, Шевченківський район, вулиця Кудрявська	Землі промисловості, транспорту, електронних комунікацій, енергетики, оборони та іншого призначення	12.13 Земельні ділянки загального користування, які використовуються як вулиці, майдани, проїзди, дороги, набережні
8000000000:91:134:0041	1,6618	м. Київ, Шевченківський район, провулок Косогірний	Землі промисловості, транспорту, електронних комунікацій, енергетики, оборони та іншого призначення	11.07 Земельні ділянки загального користування, які використовуються як зелені насадження спеціального призначення
8000000000:91:134:0042	0,1916	м. Київ, Шевченківський район, узвіз Кудрявський, 4	Землі житлової та громадської забудови	02.10 Для будівництва і обслуговування багатоквартирного житлового будинку з об'єктами торгово-розважальної та ринкової інфраструктури
8000000000:91:134:0043	0,1840	м. Київ, Шевченківський район, вулиця Глибочицька	Землі промисловості, транспорту, електронних комунікацій, енергетики, оборони та іншого призначення	12.04 Для розміщення та експлуатації будівель і споруд автомобільного транспорту та дорожнього господарства
8000000000:91:134:0044	1,3760	м. Київ, Шевченківський район, вулиця Кудрявська, 23	Землі житлової та громадської забудови	03.10 Для будівництва та обслуговування адміністративних будинків, офісних будівель компаній, які займаються підприємницькою діяльністю, пов'язаною з отриманням прибутку

			8000000000:91:134:0045	0,0192	м. Київ, Шевченківський район, вулиця Кудрявська	Землі промисловості, транспорту, електронних комунікацій, енергетики, оборони та іншого призначення	12.04 Для розміщення та експлуатації будівель і споруд автомобільного транспорту та дорожнього господарства
			8000000000:91:134:0074	0,0018	м Київ, Шевченківський район, узвіз Кудрявський	Землі промисловості, транспорту, електронних комунікацій, енергетики, оборони та іншого призначення	11.04 Для розміщення та експлуатації основних, підсобних і допоміжних будівель та споруд технічної інфраструктури (виробництва та розподілення газу, постачання пари та гарячої води, збирання, очищення та розподілення води)
			8000000000:91:134:0086	0,0496	м. Київ, Шевченківський район, вулиця Кудрявська, 9Б	Землі історико-культурного призначення	08.01 Для забезпечення охорони об'єктів культурної спадщини
			8000000000:91:134:1223	0,0160	м. Київ, Шевченківський район, вулиця Кудрявська	Землі житлової та громадської забудови	02.12 Земельні ділянки загального користування, які використовуються як внутрішньоквартальні проїзди, пішохідні зони
18	408520089	Технічна документація із землеустрою щодо інвентаризації земель на території кадастрового кварталу 75:614 в межах 28 кварталу Святошинського лісництва комунального підприємства "Святошинське лісопаркове господарство" у Святошинському районі м. Києва	8000000000:75:614:0001	12,5685	28 квартал Святошинського лісництва КП "Святошинське ЛПП", Святошинський район, місто Київ	Землі лісогосподарського призначення	09.03 Для цілей підрозділів 09.01-09.02, 09.04-09.05 та для збереження та використання земель природно-заповідного фонду

19	484527658	Технічна документація із землеустрою щодо інвентаризації земель на території кадастрового кварталу 78:306 обмеженого 37, 57, 112 кварталами Межигірського лісництва комунального підприємства "Святошинське лісопаркове господарство", вул.Оппокова Академіка, вул. Джерельна та вул. Дніпроводська у Оболонському районі м. Києва	8000000000:78:306:0004	12,6394	58 квартал Межигірського лісництва комунального підприємства "Святошинське лісопаркове господарство", Оболонський район, місто Київ	Землі лісгосподарського призначення	09.03 Для цілей підрозділів 09.01-09.02, 09.04-09.05 та для збереження та використання земель природно-заповідного фонду
			8000000000:78:306:0014	1,5113	вулиця Цеткін Клари, 3, Оболонський район, місто Київ	Землі житлової та громадської забудови	02.06 Для колективного гаражного будівництва
			8000000000:78:306:0012	0,3353	вулиця Цеткін Клари та вулиця Оппокова Академіка, Оболонський район, місто Київ	Землі житлової та громадської забудови	02.12 Земельні ділянки загального користування, які використовуються як внутрішньквартальні проїзди, пішохідні зони
			8000000000:78:306:0015	0,0136	вулиця Дніпроводська, 1 Оболонський район, місто Київ	Землі промисловості, транспорту, електронних комунікацій, енергетики, оборони та іншого призначення	14.02 Для розміщення, будівництва, експлуатації та обслуговування будівель і споруд об'єктів передачі електричної енергії
			8000000000:78:306:0008	1,7693	вулиця Дніпроводська, 1,3,7/1, Оболонський район, місто Київ	Землі житлової та громадської забудови	02.03 Для будівництва і обслуговування багатоквартирного житлового будинку
			8000000000:78:306:0018	0,0706	вулиця Дніпроводська, 7, Оболонський район, місто Київ	Землі житлової та громадської забудови	03.07 Для будівництва та обслуговування будівель торгівлі
			8000000000:78:306:0017	0,1683	вулиця Джерельна, Оболонський район, місто Київ	Землі рекреаційного призначення	07.08 Земельні ділянки загального користування, які використовуються як зелені насадження загального користування

8000000000:78:306:0009	1,0134	вулиця Дніпроводська, вулиця Оппокова Академіка, вулиця Цеткін Клари, вулиця Восьмого Березня, вулиця Джерельна, Оболонський район, місто Київ	Землі промисловості, транспорту, електронних комунікацій, енергетики, оборони та іншого призначення	12.04 Для розміщення та експлуатації будівель і споруд автомобільного транспорту та дорожнього господарства
8000000000:78:306:0006	0,4122	вулиця Восьмого Березня, 7, Оболонський район, місто Київ	Землі житлової та громадської забудови	02.10 Для будівництва і обслуговування багатоквартирного житлового будинку з об'єктами торгово-розважальної та ринкової інфраструктури
8000000000:78:306:0011	0,9316	провулок Джерельний, 3, вулиця Джерельна, 7/5, Оболонський район, місто Київ	Землі житлової та громадської забудови	02.03 Для будівництва і обслуговування багатоквартирного житлового будинку
8000000000:78:306:0053	0,0085	провулок Джерельний, 4, Оболонський район, місто Київ	Землі житлової та громадської забудови	03.12 Для будівництва та обслуговування будівель закладів комунального обслуговування
8000000000:78:306:0019	1,3652	провулок Джерельний, 4, 4а, вулиця Восьмого Березня, 8/2, вулиця Джерельна, 3, 5, вулиця Дніпроводська, 11, Оболонський район, місто Київ	Землі житлової та громадської забудови	02.03 Для будівництва і обслуговування багатоквартирного житлового будинку
8000000000:78:306:0054	0,1031	вулиця Дніпроводська, 9/2, Оболонський район, місто Київ	Землі житлової та громадської забудови	02.03 Для будівництва і обслуговування багатоквартирного житлового будинку

8000000000:78:306:0052	0,0171	вулиця Дніпроводська, 9/2, Оболонський район, місто Київ	Землі промисловості, транспорту, електронних комунікацій, енергетики, оборони та іншого призначення	11.04 Для розміщення та експлуатації основних, підсобних і допоміжних будівель та споруд технічної інфраструктури (виробництва та розподілення газу, постачання пари та гарячої води, збирання, очищення та розподілення води)
8000000000:78:306:0056	0,1482	вулиця Дніпроводська, 13/1, Оболонський район, місто Київ	Землі житлової та громадської забудови	02.10 Для будівництва і обслуговування багатоквартирного житлового будинку з об'єктами торгово- розважальної та ринкової інфраструктури
8000000000:78:306:0055	0,3816	вулиця Восьмого Березня, вулиця Джерельна, Оболонський район, місто Київ	Землі рекреаційного призначення	07.08 Земельні ділянки загального користування, які використовуються як зелені насадження загального користування
8000000000:78:306:0013	0,6546	вулиця Дніпроводська, вулиця Джерельна, Оболонський район, місто Київ	Землі житлової та громадської забудови	02.12 Земельні ділянки загального користування, які використовуються як внутрішньоквартальні проїзди, пішохідні зони
8000000000:78:306:0005	1,3029	вулиця Дніпроводська, вулиця Оппокова Академіка, вулиця Цеткін Клари, вулиця Восьмого Березня, вулиця Джерельна, провулок Джерельний, Оболонський район, місто Київ	Землі промисловості, транспорту, електронних комунікацій, енергетики, оборони та іншого призначення	12.13 Земельні ділянки загального користування, які використовуються як вулиці, майдани, проїзди, дороги, набережні
8000000000:78:306:0010	0,3110	вулиця Дніпроводська, вулиця Восьмого Березня, вулиця Джерельна, провулок Джерельний, Оболонський район, місто Київ	Землі промисловості, транспорту, електронних комунікацій, енергетики, оборони та іншого призначення	12.13 Земельні ділянки загального користування, які використовуються як вулиці, майдани, проїзди, дороги, набережні

			8000000000:78:306:0058	0,0052	вулиця Дніпроводська, 9/2, Оболонський район, місто Київ	Землі промисловості, транспорту, електронних комунікацій, енергетики, оборони та іншого призначення	11.04 Для розміщення та експлуатації основних, підсобних і допоміжних будівель та споруд технічної інфраструктури (виробництва та розподілення газу, постачання пари та гарячої води, збирання, очищення та розподілення води)
			8000000000:78:306:0059	0,0088	вулиця Восьмого Березня, Оболонський район, місто Київ	Землі житлової та громадської забудови	02.12 Земельні ділянки загального користування, які використовуються як внутрішньоквартальні проїзди, пішохідні зони
20	450522702	Технічна документація із землеустрою щодо інвентаризації земель на території кадастрового кварталу 75:741 обмеженого проспектом Палладіна Академіка, вулицею Академіка Єфремова, вулицею Чорнобильська, вулицею Осіння, вулицею Светлова Михайла, вулицею Купріна, вулицею Патріарха Володимира Романюка та провулком Чорнобильським у Святошинському районі м. Києва	8000000000:75:741:0041	0,3285	вулиця Купріна, 4а, Святошинський район, місто Київ	Землі житлової та громадської забудови	02.09 Для будівництва і обслуговування паркінгів та автостоянок на землях житлової та громадської забудови
			8000000000:75:741:0027	0,0157	проспект Палладіна Академіка, 25, Святошинський район, місто Київ	Землі промисловості, транспорту, електронних комунікацій, енергетики, оборони та іншого призначення	14.02 Для розміщення, будівництва, експлуатації та обслуговування будівель і споруд об'єктів передачі електричної енергії
			8000000000:75:741:0024	0,6674	проспект Палладіна Академіка, 25, 25а, Святошинський район, місто Київ	Землі житлової та громадської забудови	02.10 Для будівництва і обслуговування багатоквартирного житлового будинку з об'єктами торгово- розважальної та ринкової інфраструктури
			8000000000:75:741:0054	0,3951	вулиця Академіка Єфремова, 4, Святошинський район, місто Київ	Землі житлової та громадської забудови	02.03 Для будівництва і обслуговування багатоквартирного житлового будинку

8000000000:75:741:0048	0,1098	провулок Чорнобильський, вулиця Осіння, Святошинський район, місто Київ	Землі житлової та громадської забудови	02.12 Земельні ділянки загального користування, які використовуються як внутрішньоквартальні проїзди, пішохідні зони
8000000000:75:741:0046	0,3128	вулиця Купріна, вулиця Патріарха Володимира Романюка, Святошинський район, місто Київ	Землі житлової та громадської забудови	02.09 Для будівництва і обслуговування паркінгів та автостоянок на землях житлової та громадської забудови
8000000000:75:741:0026	0,8167	вулиця Академіка Єфремова, 18, 20, Святошинський район, місто Київ	Землі житлової та громадської забудови	02.03 Для будівництва і обслуговування багатоквартирного житлового будинку
8000000000:75:741:0045	0,0176	вулиця Чорнобильська, Святошинський район, місто Київ	Землі промисловості, транспорту, електронних комунікацій, енергетики, оборони та іншого призначення	12.13 Земельні ділянки загального користування, які використовуються як вулиці, майдани, проїзди, дороги, набережні
8000000000:75:741:0042	0,0406	вулиця Чорнобильська, Святошинський район, місто Київ	Землі житлової та громадської забудови	02.12 Земельні ділянки загального користування, які використовуються як внутрішньоквартальні проїзди, пішохідні зони
8000000000:75:741:0032	1,6761	вулиця Чорнобильська, 24/26, Святошинський район, місто Київ	Землі житлової та громадської забудови	02.03 Для будівництва і обслуговування багатоквартирного житлового будинку
8000000000:75:741:0031	0,0100	вулиця Академіка Єфремова, 24, Святошинський район, місто Київ	Землі промисловості, транспорту, електронних комунікацій, енергетики, оборони та іншого призначення	11.04 Для розміщення та експлуатації основних, підсобних і допоміжних будівель та споруд технічної інфраструктури (виробництва та розподілення газу, постачання пари та гарячої води, збирання, очищення та розподілення води)

8000000000:75:741:0025	0,0062	вулиця Академіка Єфремова, 24, Святошинський район, місто Київ	Землі промисловості, транспорту, електронних комунікацій, енергетики, оборони та іншого призначення	11.04 Для розміщення та експлуатації основних, підсобних і допоміжних будівель та споруд технічної інфраструктури (виробництва та розподілення газу, постачання пари та гарячої води, збирання, очищення та розподілення води)
8000000000:75:741:0036	0,0741	провулок Чорнобильський, Святошинський район, місто Київ	Землі житлової та громадської забудови	02.12 Земельні ділянки загального користування, які використовуються як внутрішньоквартальні проїзди, пішохідні зони
8000000000:75:741:0039	0,0903	вулиця Академіка Єфремова, Святошинський район, місто Київ	Землі житлової та громадської забудови	02.12 Земельні ділянки загального користування, які використовуються як внутрішньоквартальні проїзди, пішохідні зони
8000000000:75:741:0056	0,4482	вулиця Академіка Єфремова, Святошинський район, місто Київ	Землі промисловості, транспорту, електронних комунікацій, енергетики, оборони та іншого призначення	12.13 Земельні ділянки загального користування, які використовуються як вулиці, майдани, проїзди, дороги, набережні
8000000000:75:741:0034	0,1499	вулиця Чорнобильська, Святошинський район, місто Київ	Землі промисловості, транспорту, електронних комунікацій, енергетики, оборони та іншого призначення	12.04 Для розміщення та експлуатації будівель і споруд автомобільного транспорту та дорожнього господарства

8000000000:75:741:0001	0,2532	вулиця Осіння, Святошинський район, місто Київ	Землі промисловості, транспорту, електронних комунікацій, енергетики, оборони та іншого призначення	12.04 Для розміщення та експлуатації будівель і споруд автомобільного транспорту та дорожнього господарства
8000000000:75:741:0038	0,1185	вулиця Михайла Светлова, Святошинський район, місто Київ	Землі житлової та громадської забудови	02.12 Земельні ділянки загального користування, які використовуються як внутрішньоквартальні проїзди, пішохідні зони
8000000000:75:741:0060	1,198	проспект Палладіна Академіка, 21, 23, Святошинський район, місто Київ	Землі житлової та громадської забудови	02.03 Для будівництва і обслуговування багатоквартирного житлового будинку
8000000000:75:741:0119	0,3309	проспект Палладіна Академіка, Святошинський район, місто Київ	Землі промисловості, транспорту, електронних комунікацій, енергетики, оборони та іншого призначення	12.13 Земельні ділянки загального користування, які використовуються як вулиці, майдани, проїзди, дороги, набережні
8000000000:75:741:0040	0,1122	вулиця Академіка Єфремова, Святошинський район, місто Київ	Землі промисловості, транспорту, електронних комунікацій, енергетики, оборони та іншого призначення	12.08 Для розміщення та експлуатації будівель і споруд додаткових транспортних послуг та допоміжних операцій
8000000000:75:924:0001	1,5290	вулиця Академіка Єфремова, Святошинський район, місто Київ	Землі промисловості, транспорту, електронних комунікацій, енергетики, оборони та іншого призначення	12.04 Для розміщення та експлуатації будівель і споруд автомобільного транспорту та дорожнього господарства

8000000000:75:741:0057	0,0250	проспект Палладіна Академіка, Святошинський район, місто Київ	Землі промисловості, транспорту, електронних комунікацій, енергетики, оборони та іншого призначення	12.07 Для розміщення та експлуатації будівель і споруд міського електротранспорту
8000000000:75:741:0053	0,0390	проспект Палладіна Академіка, Святошинський район, місто Київ	Землі промисловості, транспорту, електронних комунікацій, енергетики, оборони та іншого призначення	12.07 Для розміщення та експлуатації будівель і споруд міського електротранспорту
8000000000:75:741:0055	0,0582	проспект Палладіна Академіка, Святошинський район, місто Київ	Землі житлової та громадської забудови	03.20 Земельні ділянки загального користування, які використовуються як внутрішньоквартальні проїзди, пішохідні зони
8000000000:75:741:0050	0,0485	вулиця Осіння, 33, Святошинський район, місто Київ	Землі промисловості, транспорту, електронних комунікацій, енергетики, оборони та іншого призначення	14.02 Для розміщення, будівництва, експлуатації та обслуговування будівель і споруд об'єктів передачі електричної енергії
8000000000:75:741:0029	0,0893	вулиця Патріарха Володимира Романюка, Святошинський район, місто Київ	Землі промисловості, транспорту, електронних комунікацій, енергетики, оборони та іншого призначення	12.04 Для розміщення та експлуатації будівель і споруд автомобільного транспорту та дорожнього господарства
8000000000:75:741:0052	0,2541	вулиця Академіка Єфремова, Святошинський район, місто Київ	Землі житлової та громадської забудови	03.20 Земельні ділянки загального користування, які використовуються як внутрішньоквартальні проїзди, пішохідні зони

Київський міський голова

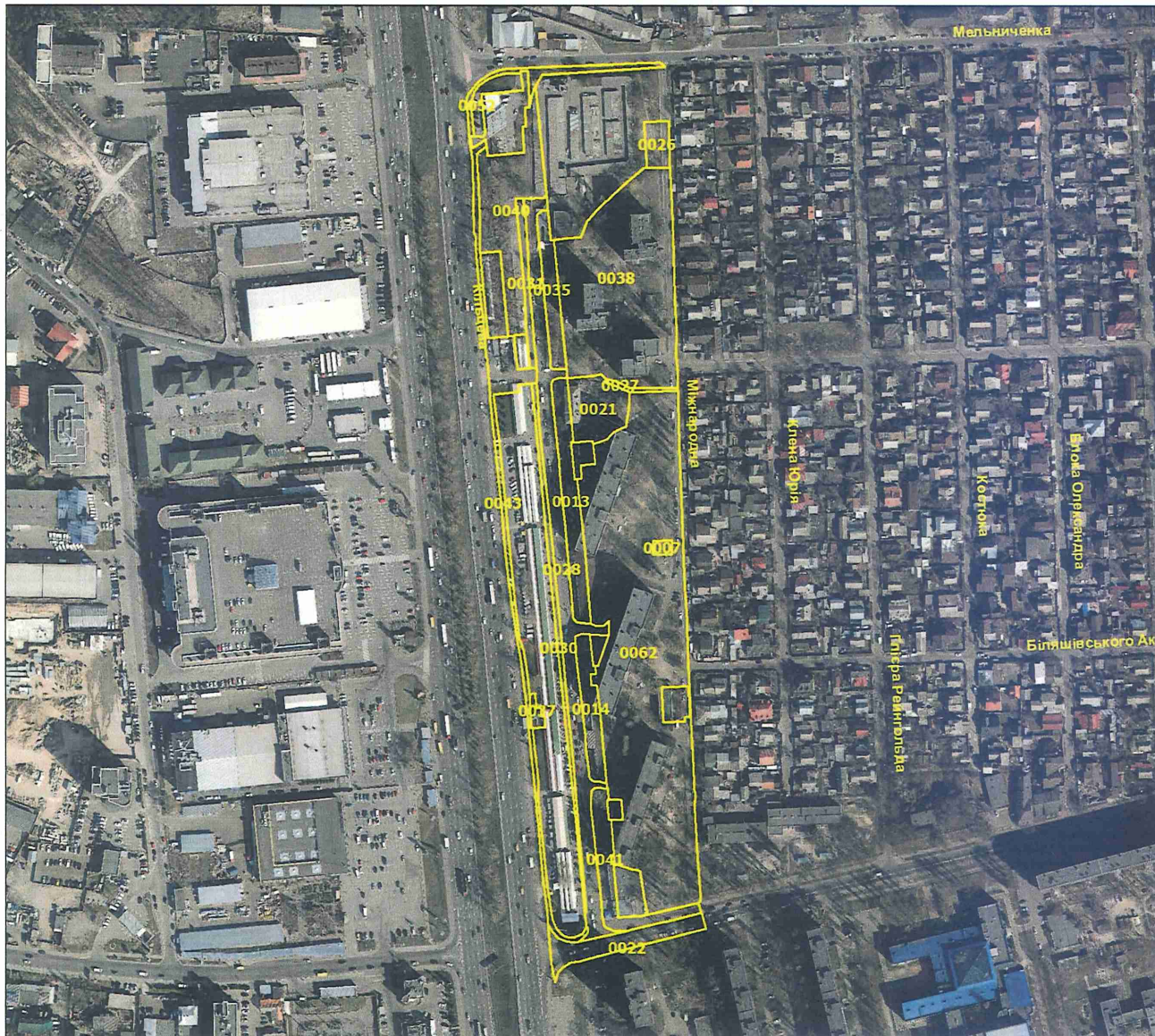
Віталій КЛИЧКО

№ з/п	Кад. номер	Код цільового призначення	Площа (га)
1	0001	12.04	0,2532
	Разом		0,2532



Умовні позначення:

— Межі земельних ділянок



№ з/п	Кад. номер	Код цільового призначення	Площа (га)
1	0007	14.02	0,0131
2	0013	12.04	0,2017
3	0014	12.04	0,1223
4	0021	02.03	0,1648
5	0022	12.04	0,1514
6	0026	12.13	0,0552
7	0027	02.12	0,0143
8	0028	12.04	0,5742
9	0030	12.04	0,1009
10	0031	12.04	0,0567
11	0035	12.04	0,1130
12	0037	12.04	0,0166
13	0038	02.03	1,0510
14	0040	12.13	0,3759
15	0041	12.04	0,1662
16	0043	12.13	0,3356
17	0052	12.13	0,0579
18	0062	02.10	2,1336
	Разом		5,7044

Умовні позначення:

— Межі земельних ділянок



№ з/п	Кад. номер	Код цільового призначення	Площа (га)
1	0001	09.03	12,5685
	Разом		12,5685

Умовні позначення:

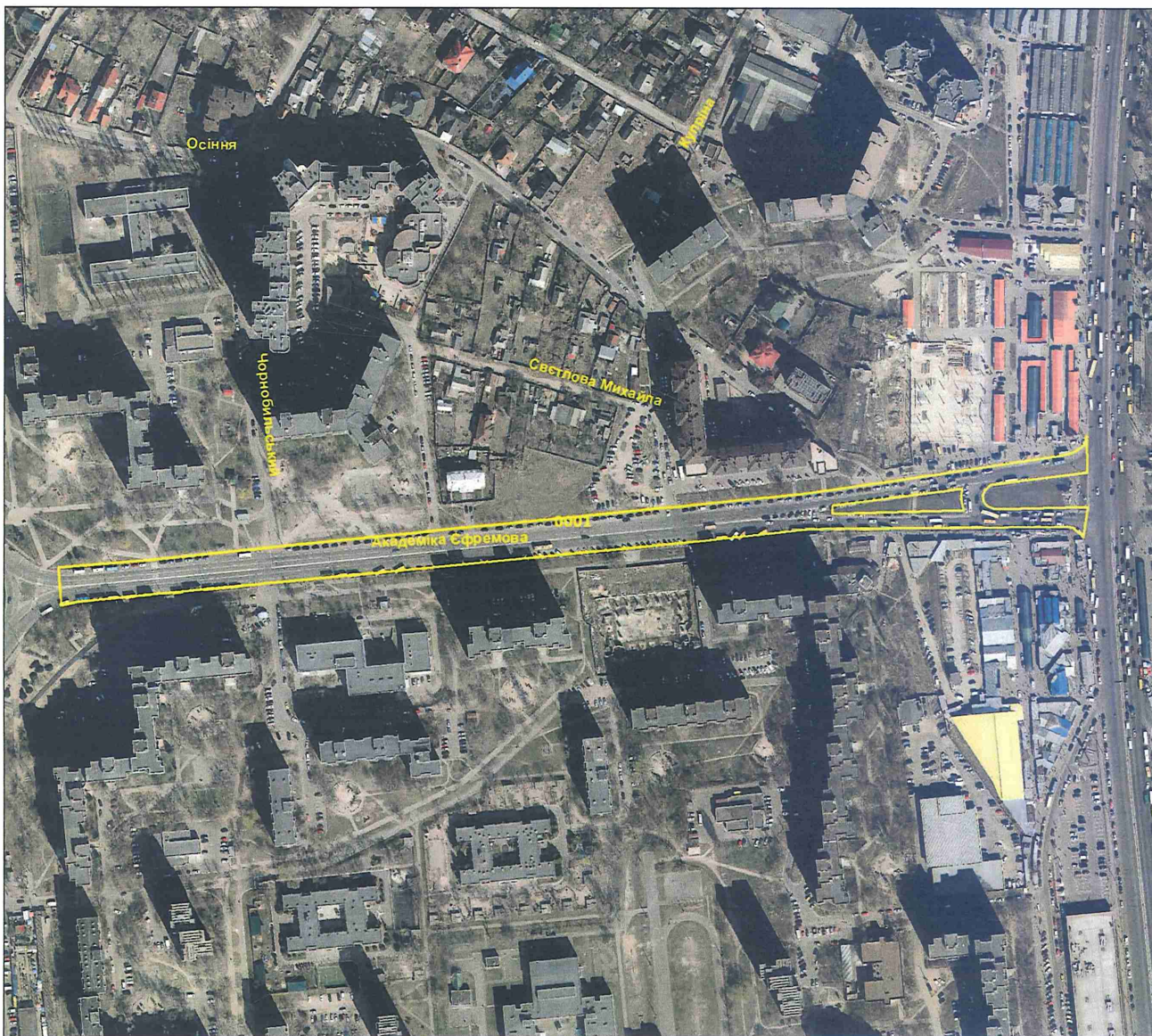
— Межі земельних ділянок



№ з/п	Кад. номер	Код цільового призначення	Площа (га)
1	0024	02.10	0,6674
2	0025	11.04	0,0062
3	0026	02.03	0,8167
4	0027	14.02	0,0157
5	0029	12.04	0,0893
6	0031	11.04	0,0100
7	0032	02.03	1,6761
8	0034	12.04	0,1499
9	0036	02.12	0,0741
10	0038	02.12	0,1185
11	0039	02.12	0,0903
12	0040	12.08	0,1122
13	0041	02.09	0,3285
14	0042	02.12	0,0406
15	0045	12.13	0,0176
16	0046	02.09	0,3128
17	0048	02.12	0,1098
18	0050	14.02	0,0485
19	0052	03.20	0,2541
20	0053	12.07	0,039
21	0054	02.03	0,3951
22	0055	03.20	0,0582
23	0056	12.13	0,4482
24	0057	12.07	0,025
25	0060	02.03	1,198
26	0119	12.13	0,3309
	Разом		7,4327

Умовні позначення:

— Межі земельних ділянок



№ з/п	Кад. номер	Код цільового призначення	Площа (га)
1	0001	12.04	1,5290
	Разом		1,5290

Умовні позначення:

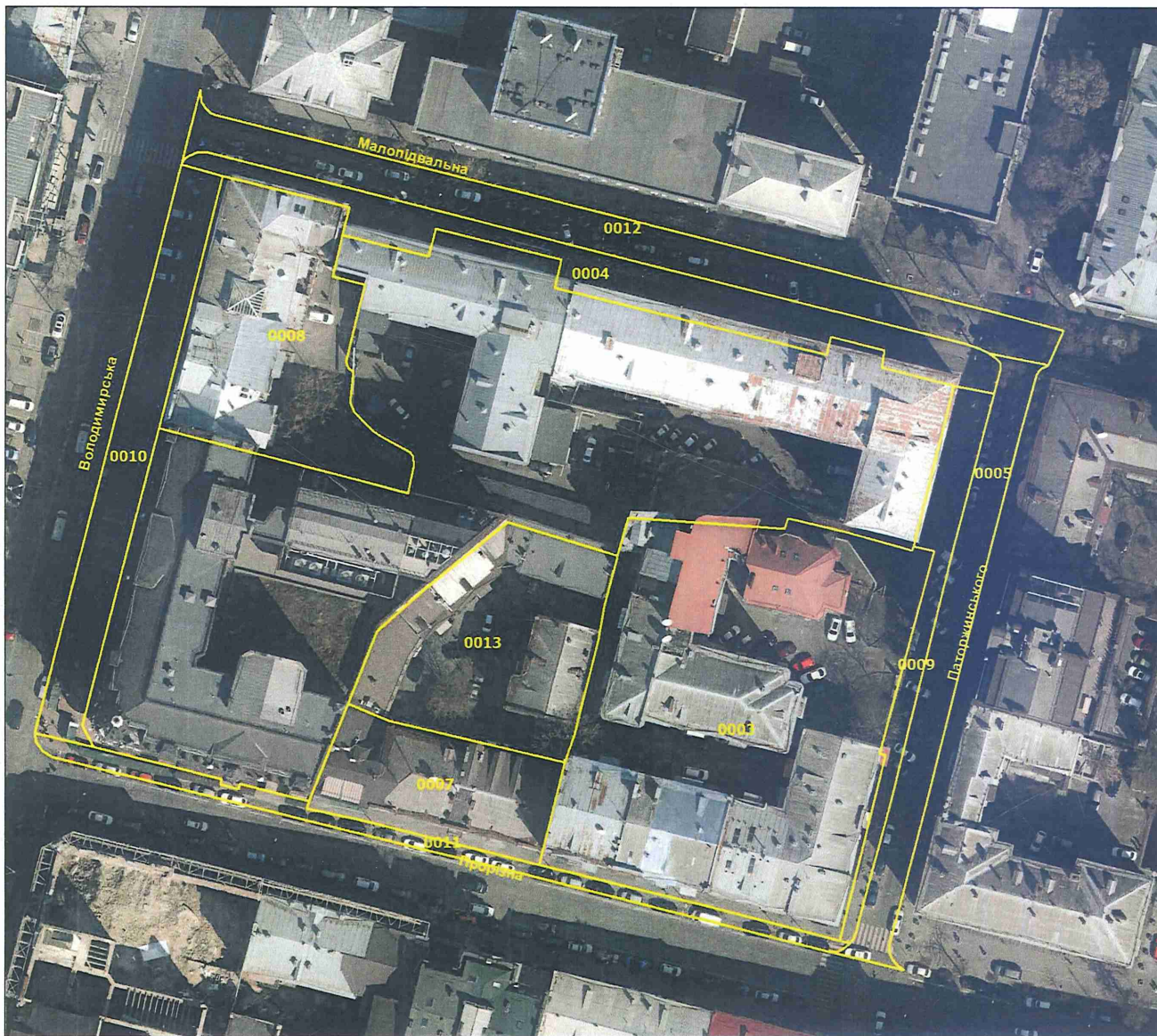
— Межі земельних ділянок



№ з/п	Кад. номер	Код цільового призначення	Площа (га)
1	0004	12.13	0,0359
2	0006	03.05	0,0607
3	0007	12.13	0,0703
4	0008	12.13	0,0854
5	0009	12.13	0,0109
6	0010	02.10	0,6060
7	0011	12.04	0,1478
8	0014	02.10	0,1010
9	0015	02.03	0,2068
10	0016	02.10	0,1376
11	0017	08.01	0,0486
	Разом		1,5110

Умовні позначення:

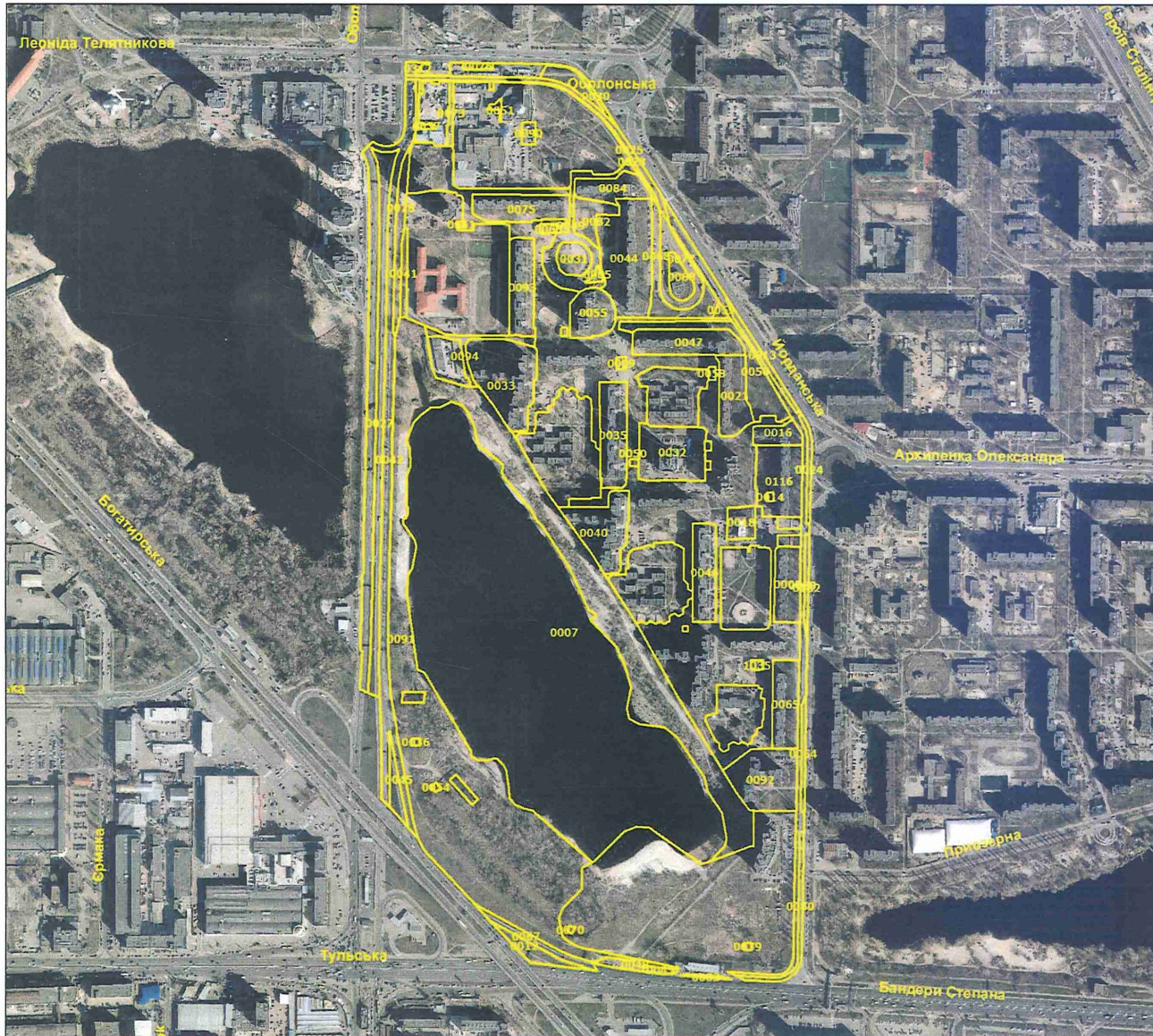
— Межі земельних ділянок



№ з/п	Кад. номер	Код цільового призначення	Площа (га)
1	0010	12.13	0,0849
2	0011	12.13	0,0409
3	0012	12.04	0,1122
4	0013	02.10	0,1334
5	0003	08.01	0,3835
6	0004	12.13	0,0928
7	0005	12.04	0,0729
8	0007	08.01	0,0794
9	0008	02.10	0,1495
10	0009	12.13	0,0447
	Разом		1,1942

Умовні позначення:

— Межі земельних ділянок



№ з/п	Кад. номер	Код цільового призначення	Площа (га)
1	0007	10.01	15,8000
2	0008	02.03	0,4380
3	0009	11.04	0,0282
4	0012	12.13	0,2077
5	0013	12.13	0,1409
6	0014	14.02	0,0135
7	0016	02.03	0,2226
8	0018	03.12	0,2053
9	0021	02.03	0,5104
10	0024	12.13	0,1030
11	0025	12.07	0,3263
12	0027	12.13	1,0834
13	0028	12.13	0,0546
14	0030	12.13	0,3145
15	0031	11.04	0,2204
16	0032	02.10	0,8172
17	0033	02.03	1,0460
18	0035	02.03	0,6353
19	0036	11.04	0,0139
20	0037	03.20	0,0174
21	0039	14.02	0,0122
22	0040	02.03	0,7290
23	0041	02.12	0,1198
24	0042	12.04	2,8584
25	0043	12.13	0,0425
26	0044	02.10	1,2428
27	0045	12.13	0,1592
28	0046	02.10	0,5299
29	0047	02.03	0,6131
30	0048	12.13	0,1245
31	0049	02.12	0,5333
32	0050	02.03	9,1237
33	0051	03.20	0,0238
34	0054	14.02	0,0116
35	0055	02.03	0,4343
36	0056	02.12	0,6423
37	0058	02.03	0,0212
38	0059	02.12	0,0355
39	0061	11.04	0,0099

Умовні позначення:

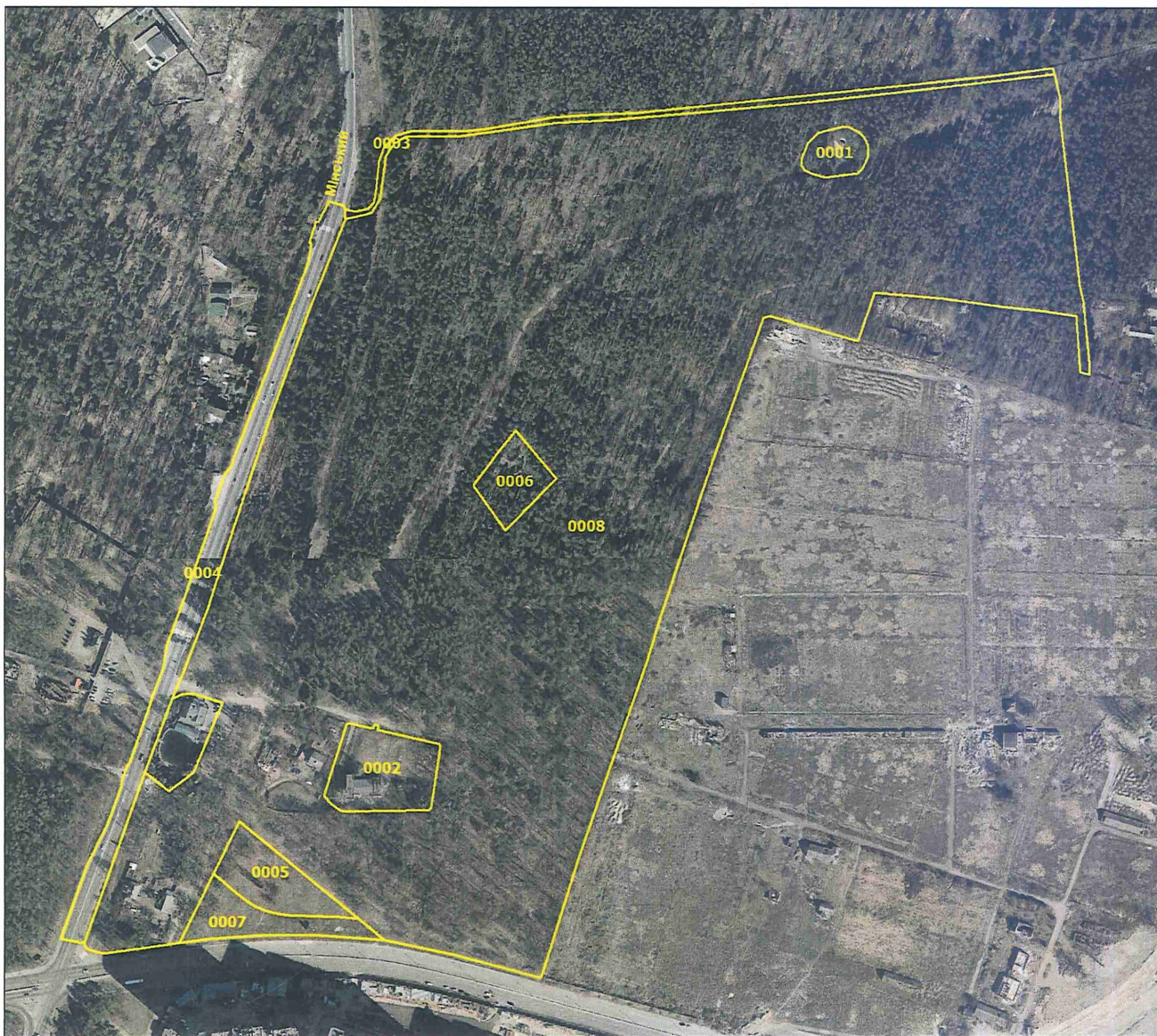
— Межі земельних ділянок



№ з/п	Кад. номер	Код цільового призначення	Площа (га)
40	0064	12.13	0,0953
41	0065	02.03	0,5266
42	0067	12.04	0,2049
43	0068	12.07	0,4727
44	0070	14.02	0,0077
45	0073	03.20	0,1360
46	0075	02.10	0,5634
47	0076	12.13	0,0443
48	0077	12.07	0,3798
49	0078	12.13	0,3342
50	0080	12.13	0,1760
51	0082	02.12	0,2720
52	0083	12.13	0,0193
53	0084	02.10	0,3746
54	0085	11.04	0,0280
55	0088	12.07	0,1836
56	0089	12.13	1,0023
57	0090	02.09	0,0686
58	0091	07.08	11,2320
59	0092	02.10	0,8577
60	0093	02.10	0,5443
61	0094	02.12	0,1905
62	0116	02.03	0,7248
63	0182	12.13	0,0848
64	0312	12.04	0,0429
65	1035	11.04	0,0281
66	0064	12.13	0,0953
	Разом		58,0951

Умовні позначення:

— Межі земельних ділянок



№ з/п	Кад. номер	Код цільового призначення	Площа (га)
1	0001	11.04	0,2126
2	0002	11.04	0,6513
3	0003	12.13	0,3476
4	0004	12.04	1,3433
5	0005	07.01	0,4934
6	0006	09.02	0,3348
7	0007	12.04	0,4364
8	0008	09.01	32,9481
	Разом		36,7675

Умовні позначення:

— Межі земельних ділянок



№ з/п	Кад. номер	Код цільового призначення	Площа (га)
1	0004	09.03 09.01-09.02, 09.04-09.05	12,6394
2	0005	12.13	1,3029
3	0006	02.10	0,4122
4	0008	02.03	1,7693
5	0009	12.04	1,0134
6	0010	12.13	0,3110
7	0011	02.03	0,9316
8	0012	02.12	0,3353
9	0013	02.12	0,6546
10	0014	02.06	1,5113
11	0015	14.02	0,0136
12	0017	07.08	0,1683
13	0018	03.07	0,0706
14	0019	02.03	1,3652
15	0052	11.04	0,0171
16	0053	03.12	0,0085
17	0054	02.03	0,1031
18	0055	07.08	0,3816
19	0056	02.10	0,1482
20	0058	11.04	0,0052
21	0059	02.12	0,0088
	Разом		23,1712

Умовні позначення:

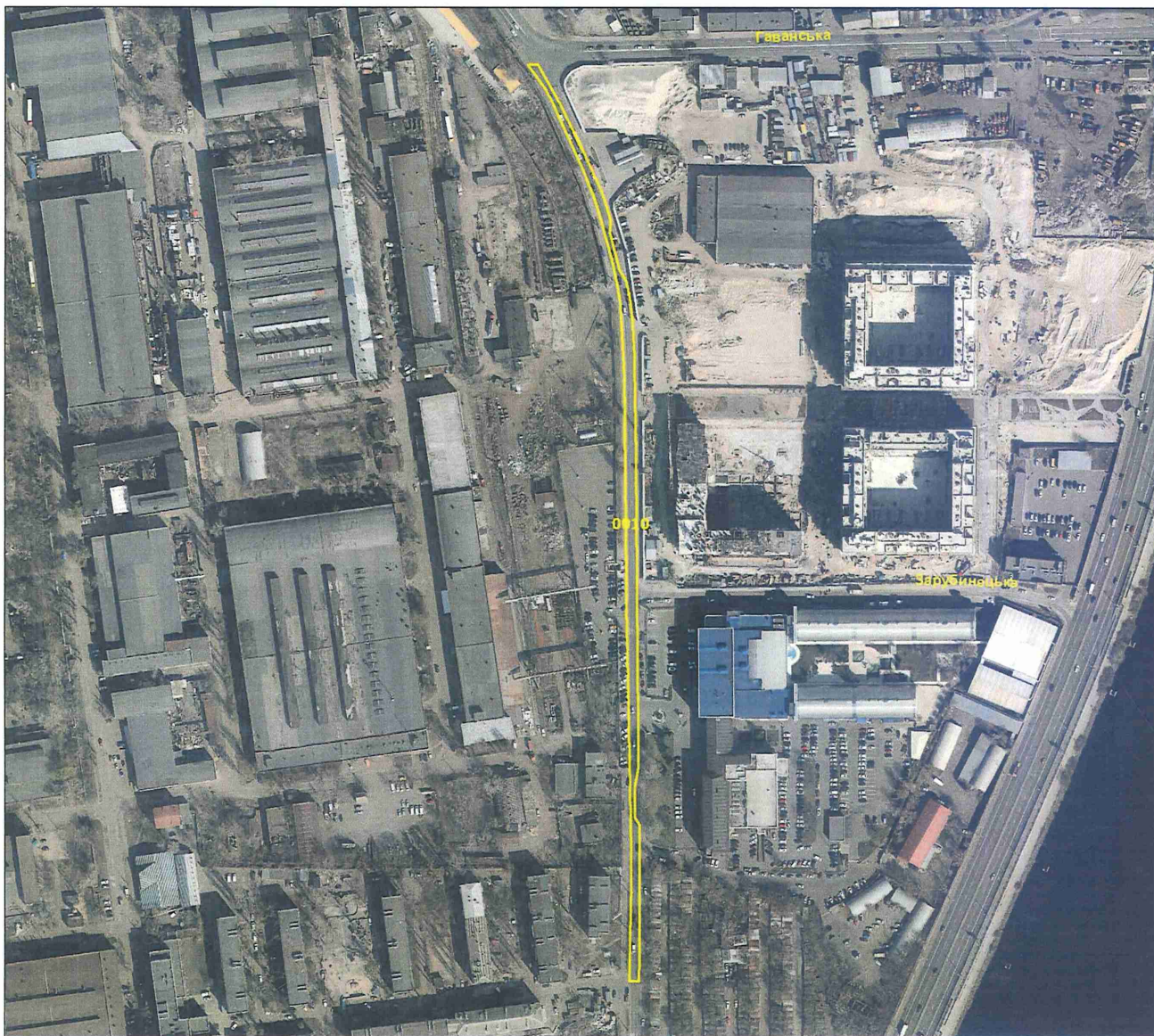
— Межі земельних ділянок



№ з/п	Кад. номер	Код цільового призначення	Площа (га)
1	0030	14.02	0,0175
2	0031	12.13	0,0654
3	0032	03.20	0,3027
4	0033	12.04	0,1765
5	0035	12.13	0,3848
6	0037	12.13	0,0995
7	0038	12.04	0,3068
8	0039	02.12	0,0816
9	0041	02.12	0,0161
10	0044	02.12	0,0128
11	0046	12.04	0,2561
12	0049	12.13	0,0114
	Разом		1,7312

Умовні позначення:

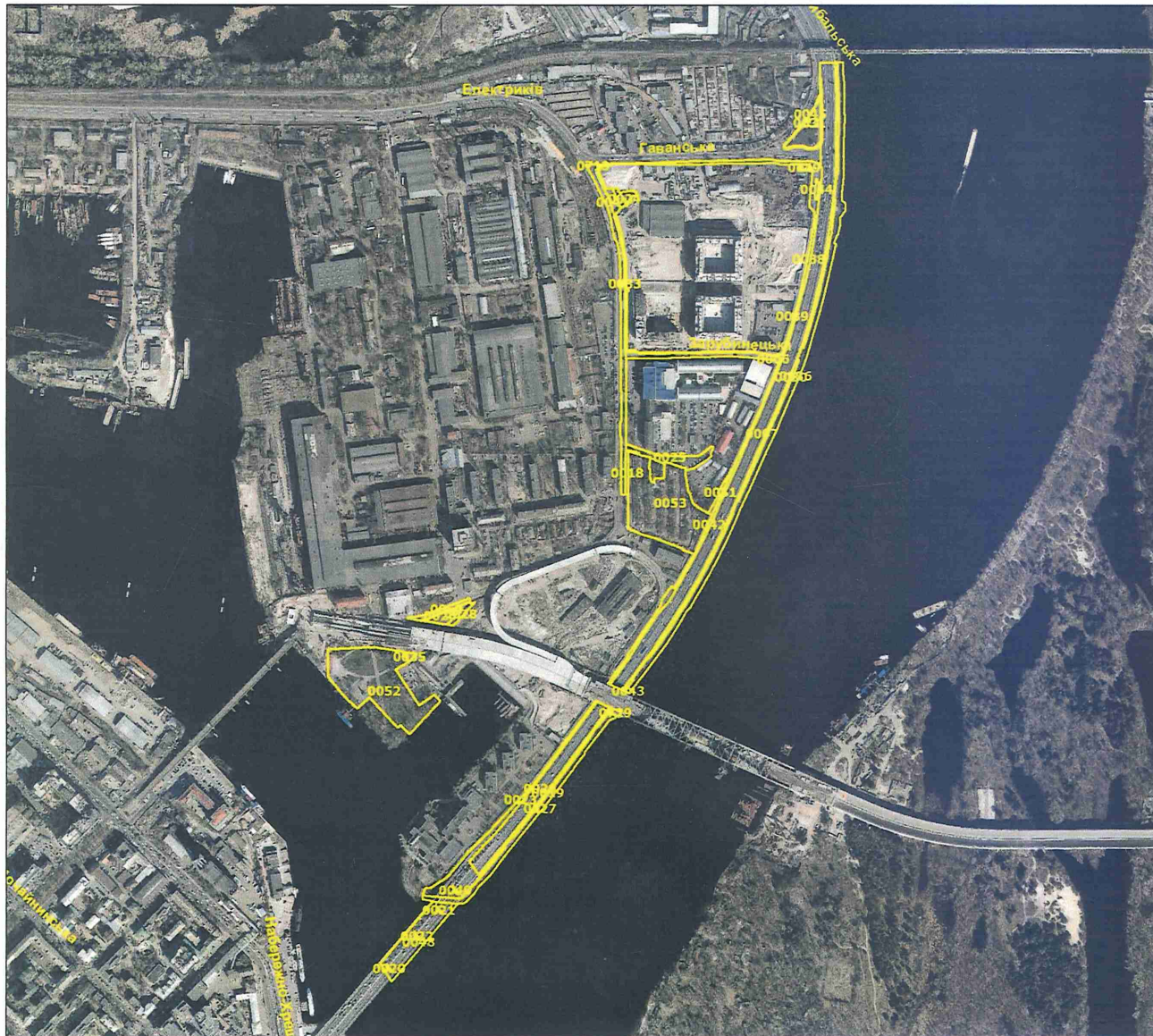
— Межі земельних ділянок



№ з/п	Кад. номер	Код цільового призначення	Площа (га)
1	0010	12.13	0,3362
	Разом		0,3362

Умовні позначення:

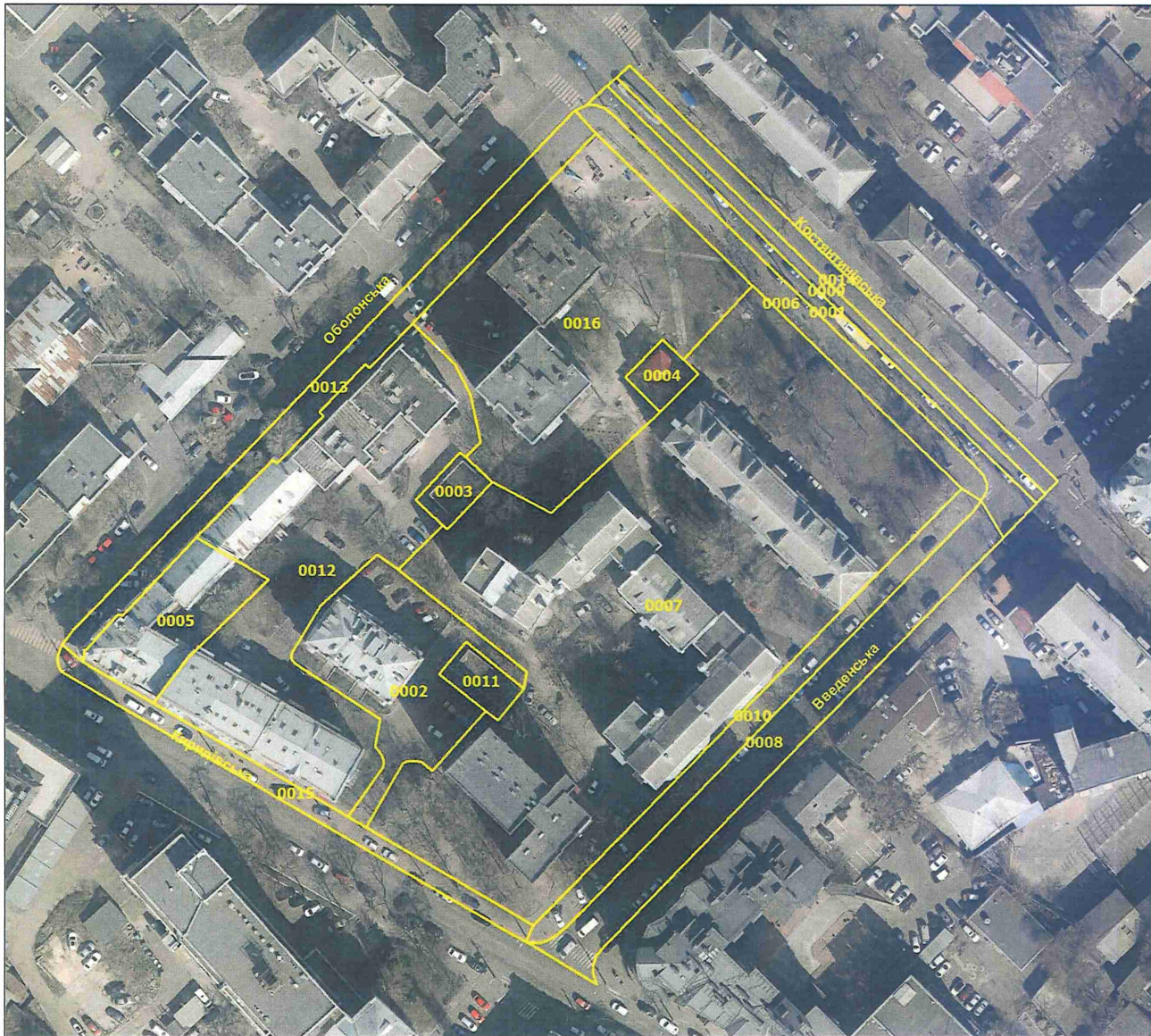
— Межі земельних ділянок



№ з/п	Кад. номер	Код цільового призначення	Площа (га)
1	0006	12.04	0,2237
2	0007	12.04	2,9273
3	0018	12.13	0,0500
4	0019	12.13	0,1509
5	0020	12.04	0,0041
6	0021	12.04	0,0041
7	0022	12.04	0,0041
8	0023	12.13	0,5516
9	0024	12.11	0,0735
10	0025	03.20	0,2234
11	0026	07.08	0,0889
12	0027	10.04	0,4483
13	0028	12.13	0,0510
14	0029	12.04	0,9041
15	0030	12.13	0,4772
16	0031	11.04	0,0260
17	0033	12.13	0,0903
18	0035	12.13	0,0205
19	0036	10.04	1,1850
20	0038	12.13	0,4665
21	0039	12.04	0,0027
22	0040	12.04	0,0042
23	0041	12.04	0,0592
24	0042	12.13	0,2592
25	0043	12.07	0,0064
26	0044	12.04	0,0179
27	0045	12.13	0,0795
28	0048	10.01	0,5609
29	0049	14.02	0,0163
30	0050	12.04	0,0752
31	0051	11.07	0,0471
32	0052	08.04 08.01-08.03, 08.05	1,5669
33	0053	02.06	1,6156
34	0713	12.04	0,4956
35	0729	12.07	0,0168
	Разом		12,7940

Умовні позначення:

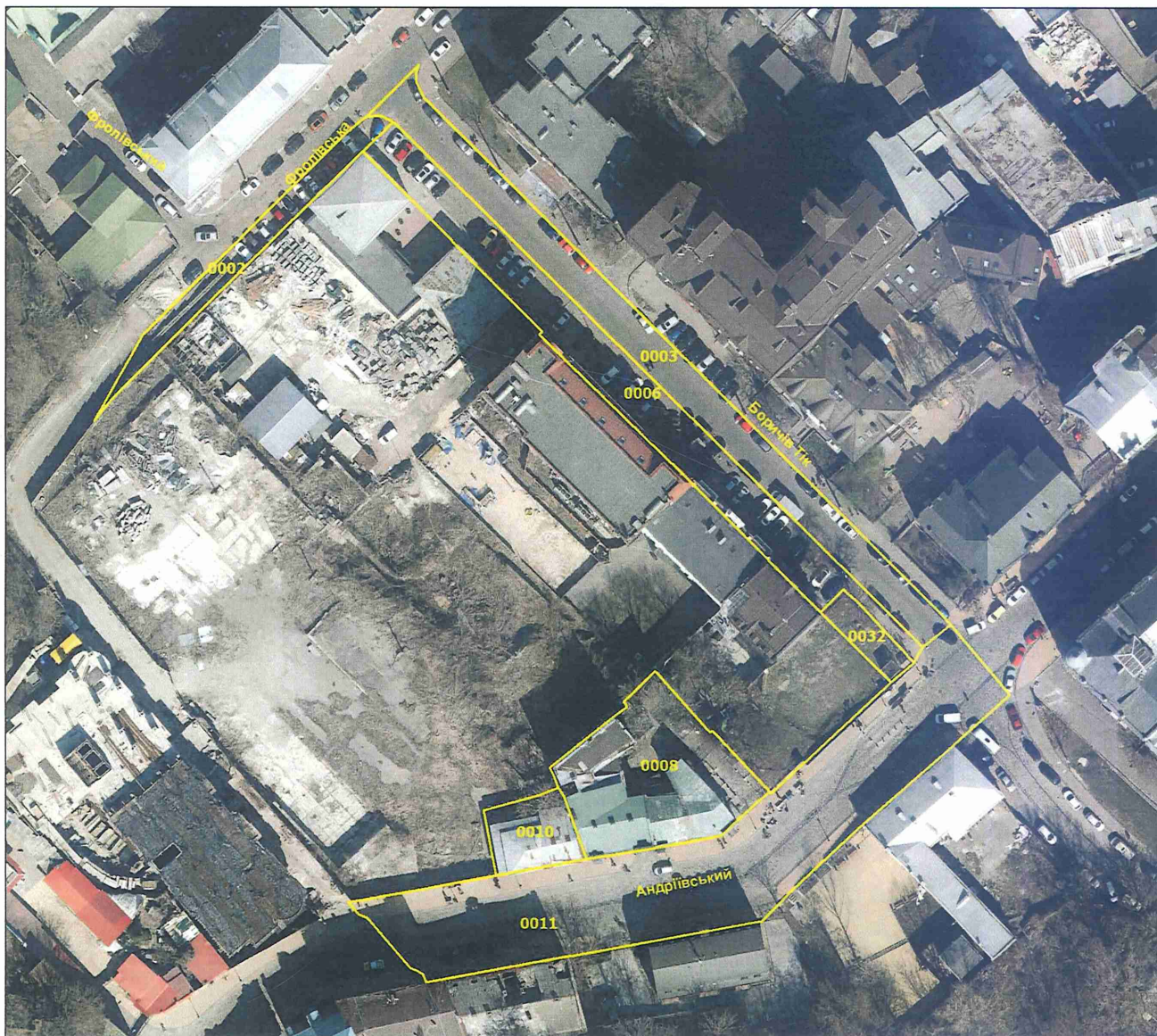
— Межі земельних ділянок



№ з/п	Кад. номер	Код цільового призначення	Площа (га)
1	0001	12.04	0,0624
2	0002	02.03	0,1402
3	0003	14.02	0,0159
4	0004	03.07	0,0146
5	0005	02.10	0,0762
6	0006	12.04	0,0774
7	0007	02.10	0,9343
8	0008	12.04	0,1400
9	0009	12.07	0,0418
10	0010	12.04	0,0847
11	0011	11.04	0,0174
12	0012	02.10	0,3645
13	0013	12.04	0,1147
14	0014	12.04	0,0604
15	0015	12.04	0,0582
16	0016	02.03	0,3606
	Разом		2,5633

Умовні позначення:

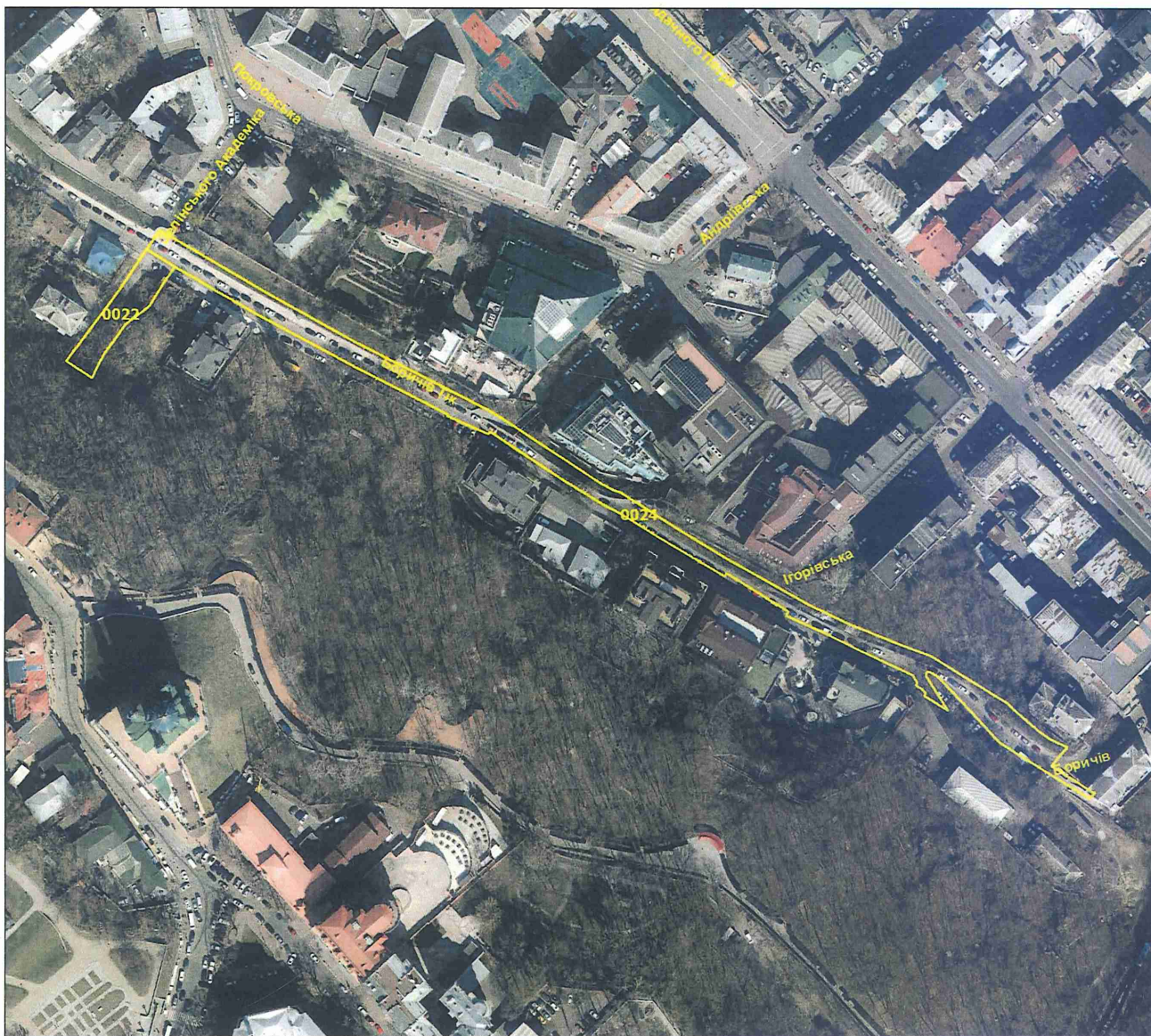
— Межі земельних ділянок



№ з/п	Кад. номер	Код цільового призначення	Площа (га)
1	0008	08.01	0,0882
2	0010	08.01	0,0229
3	0011	12.04	0,2311
4	0002	12.13	0,0327
5	0003	12.04	0,1100
6	0006	12.13	0,1169
7	0032	12.13	0,0121
	Разом		0,6139

Умовні позначення:

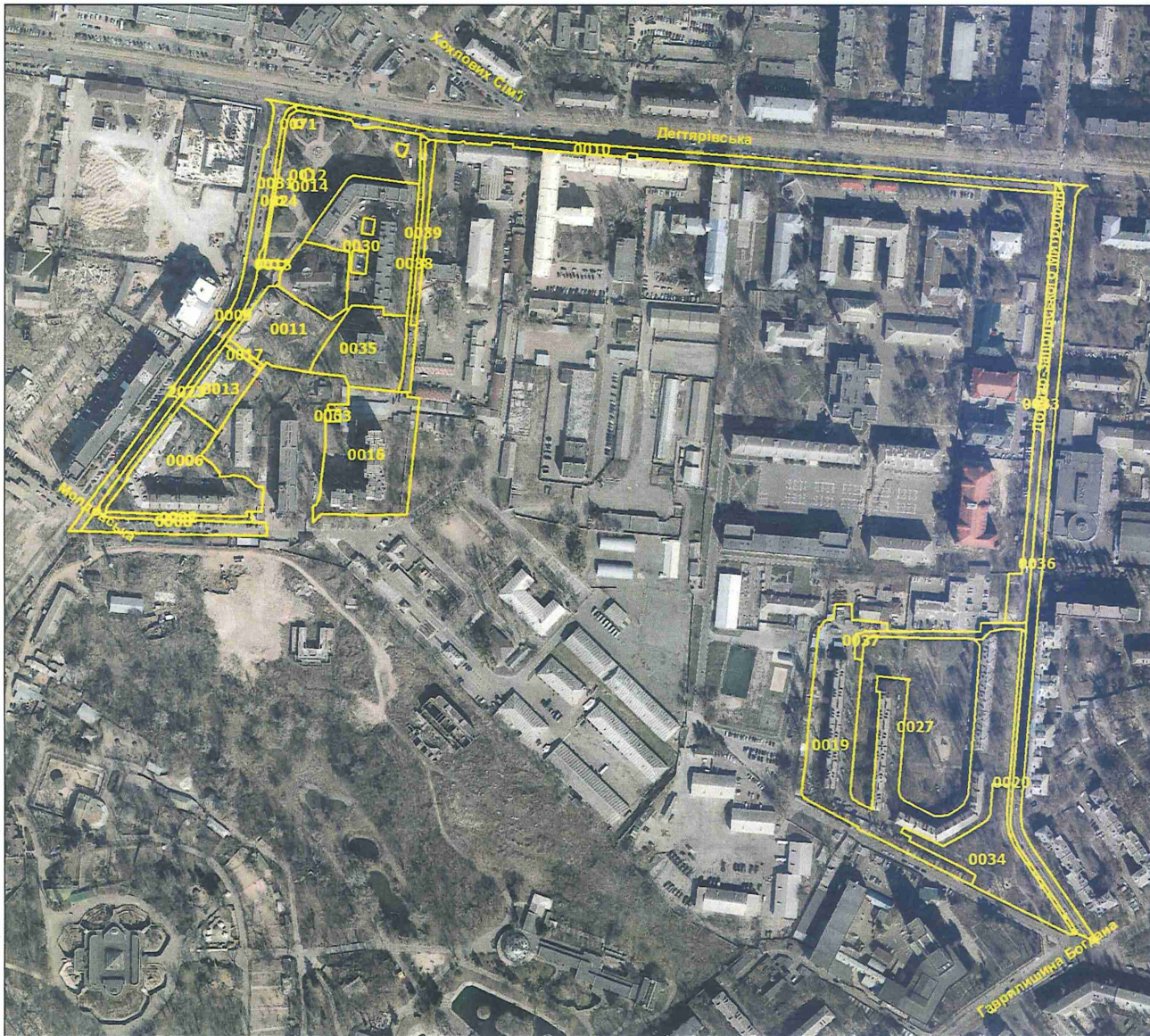
— Межі земельних ділянок



№ з/п	Кад. номер	Код цільового призначення	Площа (га)
1	0022	02.12	0,0741
2	0024	12.04	0,4150
	Разом		0,4891

Умовні позначення:

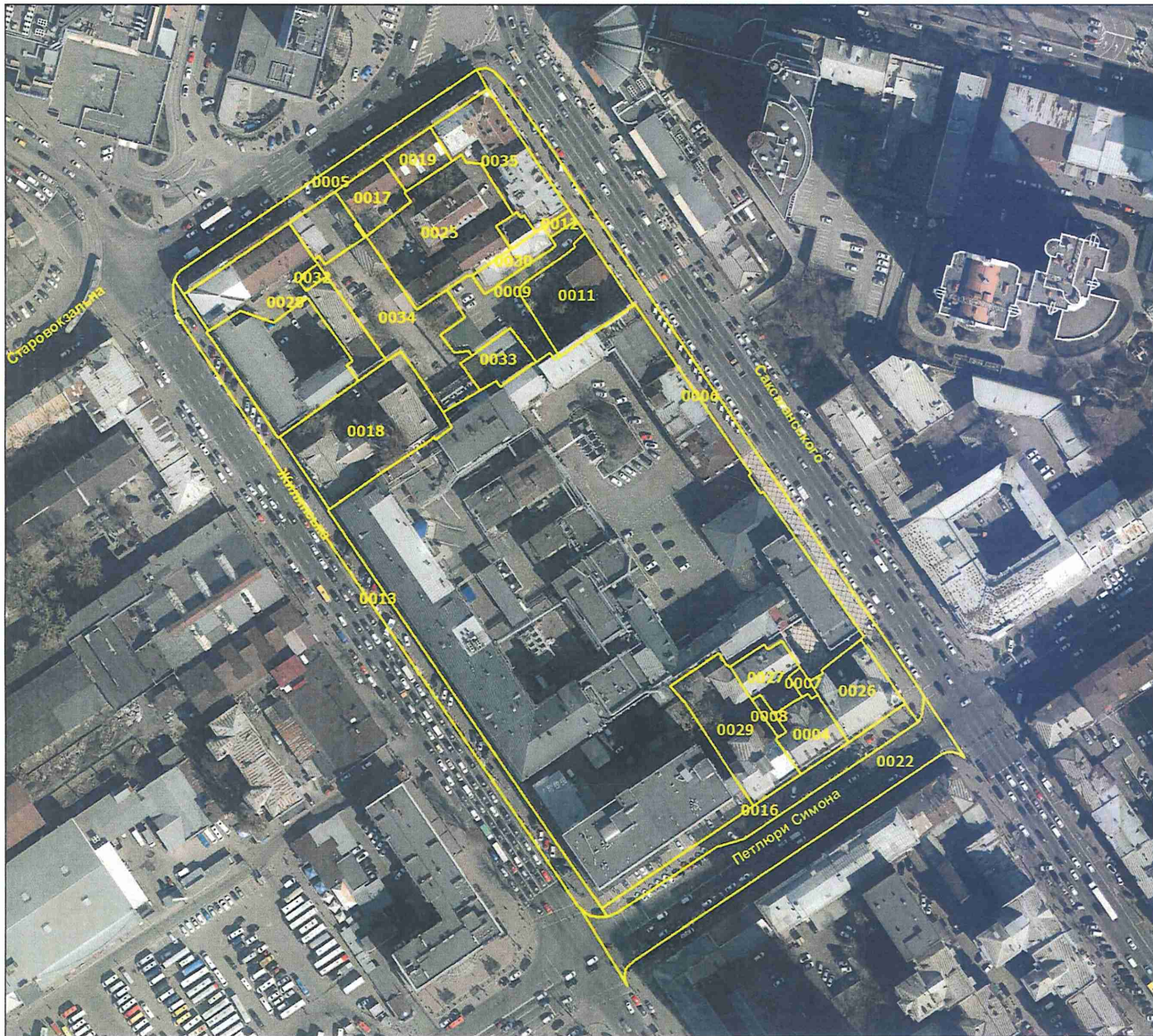
— Межі земельних ділянок



№ з/п	Кад. номер	Код цільового призначення	Площа (га)
1	0006	02.10	0,6672
2	0008	12.04	0,1894
3	0009	12.04	0,4141
4	0010	12.13	0,5117
5	0011	02.10	0,4100
6	0012	11.04	0,0076
7	0013	02.10	0,2428
8	0014	07.08	0,8257
9	0016	02.03	0,7827
10	0017	12.13	0,0188
11	0018	12.13	0,0144
12	0019	02.03	1,7704
13	0020	12.13	0,0828
14	0024	08.01	0,0033
15	0027	07.08	1,1876
16	0030	02.10	0,7023
17	0031	12.13	0,0442
18	0032	12.13	0,0613
19	0033	12.13	0,3382
20	0034	07.08	0,4871
21	0035	02.03	0,4235
22	0036	12.04	0,6090
23	0037	02.12	0,1001
24	0038	12.13	0,1115
25	0039	12.04	0,0896
26	0063	14.02	0,0131
27	0071	11.04	0,0040
28	2023	12.13	0,1594
	Разом		10,2718

Умовні позначення:

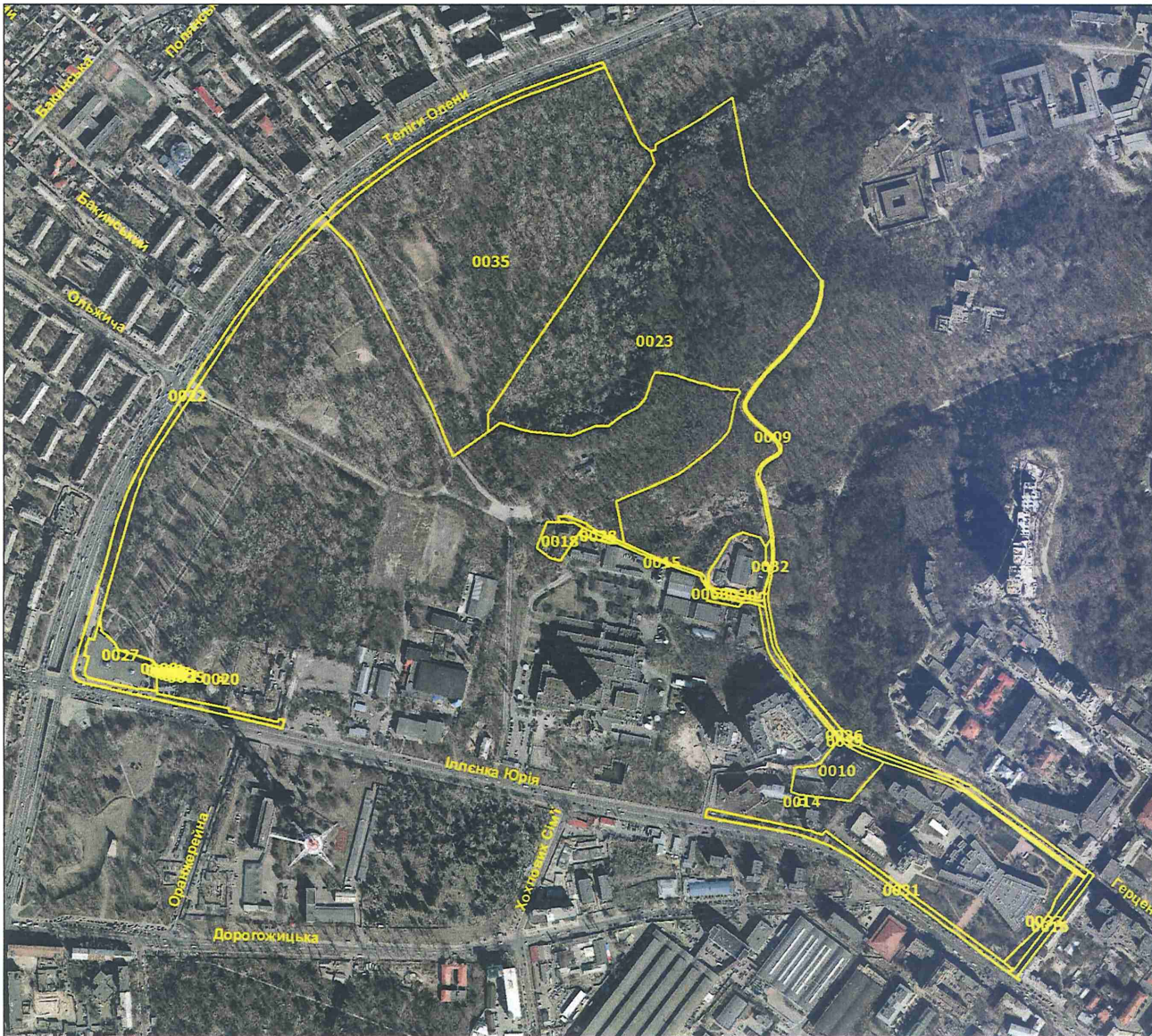
— Межі земельних ділянок



№ з/п	Кад. номер	Код цільового призначення	Площа (га)
1	0004	02.10	0,0487
2	0005	12.13	0,1124
3	0006	12.13	0,1975
4	0007	03.10	0,0061
5	0008	03.20	0,0062
6	0009	03.20	0,0928
7	0011	03.10	0,1023
8	0012	03.10	0,0053
9	0013	12.13	0,1816
10	0016	12.13	0,0958
11	0017	02.10	0,0429
12	0018	03.10	0,1883
13	0019	02.10	0,0320
14	0022	12.04	0,2575
15	0025	02.10	0,1794
16	0026	08.01	0,0722
17	0027	02.10	0,0426
18	0028	02.10	0,1480
19	0029	02.10	0,1192
20	0030	03.10	0,0274
21	0032	03.10	0,0053
22	0033	03.12	0,0348
23	0034	03.12	0,1525
24	0035	02.10	0,1112
	Разом		2,2620

Умовні позначення:

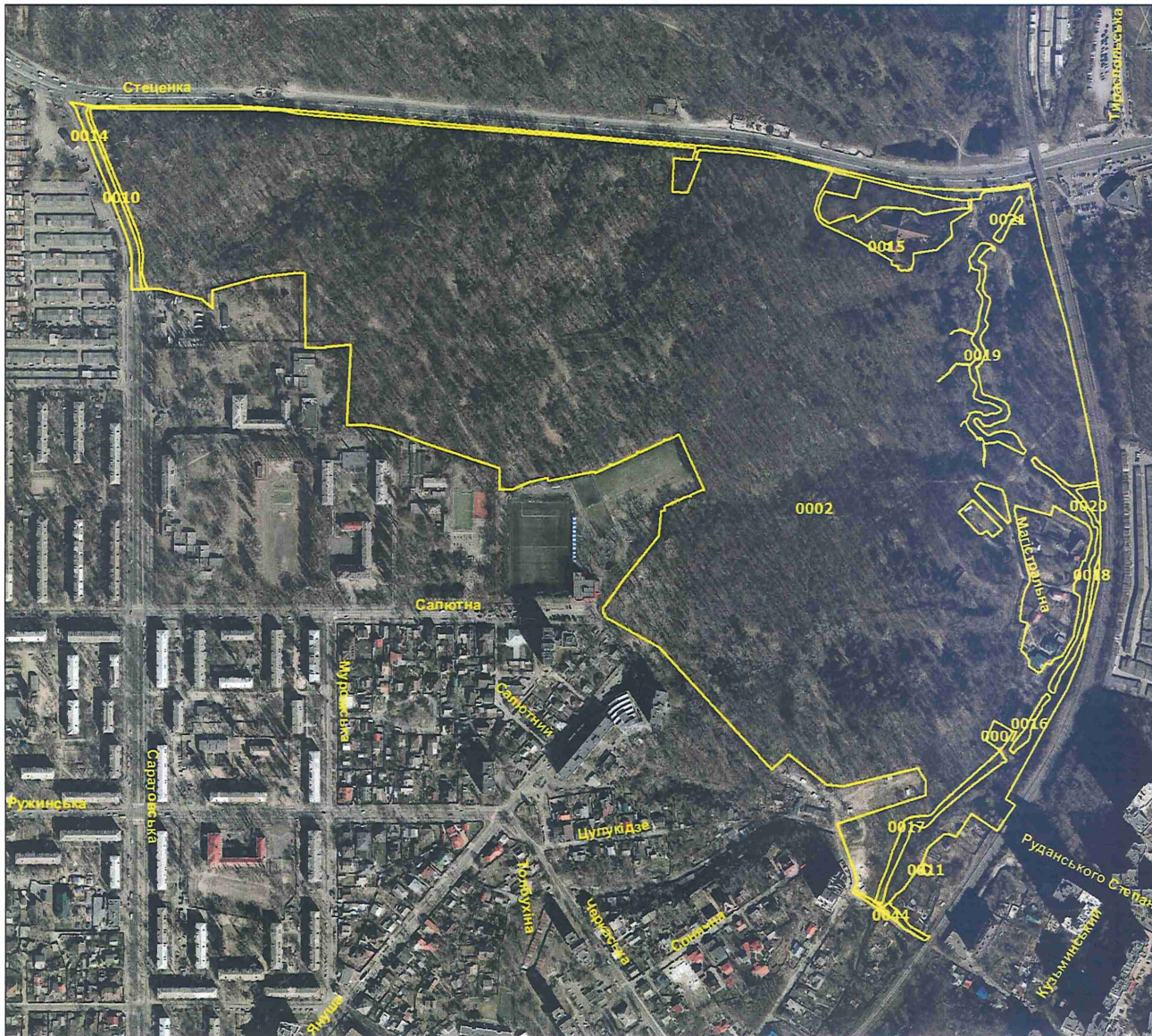
— Межі земельних ділянок



№ з/п	Кад. номер	Код цільового призначення	Площа (га)
1	0007	07.01	0,0001
2	0008	07.01	0,0001
3	0009	12.04	0,1883
4	0010	03.01	0,7217
5	0013	07.01	0,0001
6	0014	14.02	0,0088
7	0015	12.04	0,1740
8	0016	12.04	0,1820
9	0017	07.01	0,0001
10	0018	03.16 03.01-03.15, 03.17-03.20	0,2533
11	0020	12.07	0,0038
12	0021	07.01	0,0001
13	0022	12.13	1,6990
14	0023	04.08	15,4957
15	0024	07.01	0,0001
16	0025	07.01	0,0003
17	0026	12.04	0,5167
18	0027	03.10	0,6008
19	0028	03.20	0,0438
20	0029	12.13	0,3383
21	0030	07.08	0,0446
22	0031	12.13	0,5055
23	0032	07.08	0,0340
24	0033	12.13	0,2361
25	0035	04.08	14,0000
26	0063	03.20	0,0499
	Разом		35,0972

Умовні позначення:

— Межі земельних ділянок



№ з/п	Кад. номер	Код цільового призначення	Площа (га)
1	0002	04.07	51,1983
2	0007	04.07	0,0611
3	0010	12.10 12.01-12.09, 12.11-12.13	0,5247
4	0011	14.02	0,0092
5	0014	12.10 12.01-12.09, 12.11-12.13	0,2164
6	0015	04.07	0,0034
7	0016	04.07	0,0580
8	0017	04.07	0,2224
9	0018	04.07	0,2053
10	0019	04.07	0,3390
11	0020	04.07	0,0646
12	0021	04.07	0,0460
13	0044	12.04	0,0707
	Разом		53,0191

Умовні позначення:

— Межі земельних ділянок



№ з/п	Кад. номер	Код цільового призначення	Площа (га)
1	0006	12.07	0,1810
2	0007	15.10	0,0978
3	0008	02.10	0,0962
4	0009	02.12	0,0386
5	0017	03.10	0,8067
6	0019	14.02	0,0112
7	0020	07.08	0,0905
8	0023	12.13	0,3183
9	0026	12.04	0,1558
10	0027	02.10	0,2381
11	0029	02.12	0,1545
12	0030	03.10	0,0683
13	0031	08.02	0,0433
14	0032	12.13	0,0533
15	0033	12.13	0,1454
16	0034	03.10	0,0596
17	0035	11.07	0,1741
18	0036	12.11	0,0250
19	0037	02.10	0,4418
20	0039	12.13	0,3277
21	0040	12.13	0,1568
22	0041	11.07	1,6618
23	0042	02.10	0,1916
24	0043	12.04	0,1840
25	0044	03.10	1,3760
26	0045	12.04	0,0192
27	0074	11.04	0,0018
28	0086	08.01	0,0496
29	1223	02.12	0,0160
	Разом		7,1840

Умовні позначення:

— Межі земельних ділянок



№ з/п	Кад. номер	Код цільового призначення	Площа (га)
1	0002	12.04	0,3836
2	0003	12.13	0,0976
3	0004	12.13	0,0850
4	0005	12.13	0,0880
5	0007	12.04	0,1015
6	0008	12.13	0,0308
7	0009	12.04	0,1088
8	0010	08.01	0,7609
	Разом		1,6562

Умовні позначення:

— Межі земельних ділянок



№ з/п	Кад. номер	Код цільового призначення	Площа (га)
1	0014	11.04	0,0036
2	0017	11.04	0,0055
3	0018	02.03	0,0919
4	0019	08.01	0,1963
5	0020	12.04	0,2036
6	0021	08.01	0,1507
7	0022	03.20	0,1240
8	0025	03.20	0,1355
9	0026	06.01	1,2725
10	0027	12.13	0,7345
11	0028	08.01	0,0723
12	0029	02.03	0,1736
13	0030	14.02	0,0542
14	0037	08.01	0,0381
15	0038	02.10	0,1317
16	0039	02.03	0,0551
17	0040	02.10	0,0746
18	0042	12.04	0,5731
	Разом		4,0872

Умовні позначення:

— Межі земельних ділянок



КИЇВСЬКА МІСЬКА РАДА

Терентьеву М. О.
Положишник В. О.

Прошу розглянути проект рішення від 28.08.2024
№ 08/231- 1246/ПР в установленому порядку.

Омельченко А. В.

Для контролю за проходженням та тиражування.

Володимир БОНДАРЕНКО

“28” серпня 2024 року
№ 08/231 – 1246/ПР

09/231-1246/MP
28.08.2024



УКРАЇНА

ВИКОНАВЧИЙ ОРГАН КИЇВСЬКОЇ МІСЬКОЇ РАДИ
(КИЇВСЬКА МІСЬКА ДЕРЖАВНА АДМІНІСТРАЦІЯ)

ДЕПАРТАМЕНТ ЗЕМЕЛЬНИХ РЕСУРСІВ

вул. Хрещатик, 32-а, м. Київ, 01001 тел. (044) 202 78 15

Контактний центр міста Києва (044) 15 51 E-mail: kyivland@kyivcity.gov.ua Код ЄДРПОУ 26199097

28.08.24. н 05715-СН-70059

Заступнику міського голови-
секретарю Київської міської ради
Володимиру БОНДАРЕНКУ

Шановний Володимире Володимировичу!

Департамент земельних ресурсів виконавчого органу Київської міської ради (Київської міської державної адміністрації) відповідно до частини третьої статті 26 Регламенту Київської міської ради, затвердженого рішенням Київської міської ради від 04.11.2021 № 3135/3176, направляє проєкт рішення Київської міської ради «Про затвердження технічних документацій із землеустрою щодо інвентаризації земель» (справа-контейнер **345352970**) для подальшого опрацювання.

Додатки:

- проєкт рішення Київської міської ради «Про затвердження технічних документацій із землеустрою щодо інвентаризації земель» (345352970) на 66 арк. в 1 прим.;
- пояснювальна записка на 2 арк. в 1 прим.;
- оригінал технічної документації із землеустрою щодо інвентаризації земель (справа № 785667521) 1 книга в 1 прим.;
- оригінал технічної документації із землеустрою щодо інвентаризації земель (справа № 737926528) 1 книга в 1 прим.;
- оригінал технічної документації із землеустрою щодо інвентаризації земель (справа № 524552454) 1 книга в 1 прим.;
- оригінал технічної документації із землеустрою щодо інвентаризації земель (справа № 562952464) 1 книга в 1 прим.;
- оригінал технічної документації із землеустрою щодо інвентаризації земель (справа № 780423525) 1 книга в 1 прим.;
- оригінал технічної документації із землеустрою щодо інвентаризації земель (справа № 658035278) 1 книга в 1 прим.;

- оригінал технічної документації із землеустрою щодо інвентаризації земель (справа № 252905789) 1 книга в 1 прим.;
- оригінал технічної документації із землеустрою щодо інвентаризації земель (справа № 443527511) 1 книга в 1 прим.;
- оригінал технічної документації із землеустрою щодо інвентаризації земель (справа № 511452397) 1 книга в 1 прим.;
- оригінал технічної документації із землеустрою щодо інвентаризації земель (справа № 519052198) 1 книга в 1 прим.;
- оригінал технічної документації із землеустрою щодо інвентаризації земель (справа № 604775236) 2 книги в 1 прим.;
- оригінал технічної документації із землеустрою щодо інвентаризації земель (справа № 691065238) 1 книга в 1 прим.;
- оригінал технічної документації із землеустрою щодо інвентаризації земель (справа № 628365245) 3 книги в 1 прим.;
- оригінал технічної документації із землеустрою щодо інвентаризації земель (справа № 459521162) 2 книги в 1 прим.;
- оригінал технічної документації із землеустрою щодо інвентаризації земель (справа № 252481939) 2 книги в 1 прим.;
- оригінал технічної документації із землеустрою щодо інвентаризації земель (справа № 746778525) 3 книги в 1 прим.;
- оригінал технічної документації із землеустрою щодо інвентаризації земель (справа № 775052523) 2 книги в 1 прим.;
- оригінал технічної документації із землеустрою щодо інвентаризації земель (справа № 408520089) 1 книга в 1 прим.;
- оригінал технічної документації із землеустрою щодо інвентаризації земель (справа № 484527658) 2 книги в 1 прим.;
- оригінал технічної документації із землеустрою щодо інвентаризації земель (справа № 450522702) 2 книги в 1 прим.

З повагою

В.о. директора



Віктор ДВОРНИКОВ

Текст проєкту рішення у паперовому вигляді відповідає проєкту в електронному вигляді на USB носії.

**Начальник третього відділу
управління землеустрою та ринку земель
Департаменту земельних ресурсів
виконавчого органу Київської міської ради
(Київської міської державної адміністрації)**



Раїса ОЛЕЩЕНКО