



08/231-1245/PP
28.08.2024

КИЇВСЬКА МІСЬКА РАДА
III сесія IX скликання

Р І Ш Е Н Н Я

Київ

№ _____

**Про затвердження технічних
документацій із землеустрою щодо
інвентаризації земель**



421532767

Відповідно до статей 9, 20, 79¹, 83, 122, 186 Земельного кодексу України, статей 35, 57 Закону України «Про землеустрій», Закону України «Про Державний земельний кадастр», Закону України «Про внесення змін до деяких законодавчих актів України щодо розмежування земель державної та комунальної власності», пункту 34 частини першої статті 26 Закону України «Про місцеве самоврядування в Україні», Порядку проведення інвентаризації земель, затвердженого постановою Кабінету Міністрів України від 05 червня 2019 року № 476, Порядку ведення Державного земельного кадастру, затвердженого постановою Кабінету Міністрів України від 17 жовтня 2012 року № 1051, рішення Київської міської ради від 10 вересня 2015 року № 958/1822 «Про інвентаризацію земель міста Києва», та враховуючи, що земельні ділянки зареєстровані в Державному земельному кадастрі, розглянувши технічні документації із землеустрою щодо інвентаризації земель, Київська міська рада

ВИРІШИЛА:

1. Затвердити технічні документації із землеустрою щодо інвентаризації земель та віднести земельні ділянки до відповідної категорії земель, виду цільового призначення земельних ділянок згідно з додатком до цього рішення (справа № 421532767).
2. Департаменту земельних ресурсів виконавчого органу Київської міської ради (Київської міської державної адміністрації) вжити заходів щодо державної реєстрації права комунальної власності територіальної громади м. Києва на земельні ділянки згідно з додатком до цього рішення у порядку, встановленому Законом України «Про державну реєстрацію речових прав на нерухоме майно та їх обтяжень».

3. Контроль за виконанням цього рішення покласти на постійну комісію Київської міської ради з питань архітектури, містопланування та земельних відносин.

Київський міський голова

Віталій КЛИЧКО

ПОДАННЯ:

Заступник голови
Київської міської державної адміністрації
з питань здійснення самоврядних повноважень

Директор Департаменту земельних ресурсів
виконавчого органу Київської міської ради
(Київської міської державної адміністрації)

Начальник юридичного управління
Департаменту земельних ресурсів
виконавчого органу Київської міської ради
(Київської міської державної адміністрації)



Петро ОЛЕНИЧ



Валентина ПЕЛИХ

В. Оленюк



Дмитро РАДЗІВСЬКИЙ

ПОГОДЖЕНО:

Постійна комісія Київської міської ради
з питань архітектури, містопланування
та земельних відносин

Голова

Михайло ТЕРЕНТЬЄВ

Секретар

Юрій ФЕДОРЕНКО

Начальник управління правового
забезпечення діяльності
Київської міської ради

Валентина ПОЛОЖИШНИК

ПОЯСНЮВАЛЬНА ЗАПИСКА

№ ПЗН-70084 від 23.08.2024

до проекту рішення Київської міської ради:

*Про затвердження технічних документацій із землеустрою
щодо інвентаризації земель*

До справи
№ 421532767



1. Юридична особа:

Назва	<i>КИЇВСЬКА МІСЬКА РАДА</i>
Перелік засновників (учасників) юридичної особи	<i>КИЇВСЬКА МІСЬКА РАДА</i> <i>Адреса засновника: м. Київ, Шевченківський район, ВУЛИЦЯ ХРЕЩАТИК, будинок 36</i>
Кінцевий бенефіціарний власник (контролер)	<i>Відсутній</i>
Реєстраційний номер:	<i>від 22.08.2024 № 421532767</i>

2. Відомості про земельні ділянки: зазначені у додатку до проекту рішення Київської міської ради.

3. Обґрунтування прийняття рішення.

Відповідно до рішення Київської міської ради від 10.09.2015 № 958/1822 «Про інвентаризацію земель міста Києва» на виконання Міської цільової програми використання та охорони земель міста Києва на 2019-2021 роки, затвердженої рішенням Київської міської ради від 04.12.2018 № 229/6280, Міської цільової програми використання та охорони земель міста Києва на 2022-2025 роки, затвердженої рішенням Київської міської ради від 07.10.2021 № 2727/2768, з дотриманням вимог Земельного кодексу України, Закону України «Про землеустрій», Закону України «Про Державний земельний кадастр», Порядку проведення інвентаризації земель, затвердженого постановою Кабінету Міністрів України від 05.06.2019 № 476, та Порядку ведення Державного земельного кадастру, затвердженого постановою Кабінету Міністрів України від 17.10.2012 № 1051, комунальним підприємством «Київський інститут земельних відносин» виконані заходи з розробки технічних документацій із землеустрою щодо інвентаризації земель.

Відповідно до статей 9, 20, 79¹, 83, 122, 186 Земельного кодексу України, статей 35, 57 Закону України «Про землеустрій» та враховуючи, що земельні ділянки зареєстровані в Державному земельному кадастрі, Департаментом земельних ресурсів виконавчого органу Київської міської ради (Київської міської державної адміністрації) розроблено відповідний проект рішення Київської міської ради.

4. Мета прийняття рішення.

Метою прийняття рішення є затвердження технічних документацій із землеустрою щодо інвентаризації земель на території міста Києва для забезпечення формування земель комунальної власності територіальної громади міста Києва та подальшого оформлення прав на них, в тому числі спрощення процедури оформлення прав на землю, підвищення ефективності міського землекористування, збільшення надходжень коштів до міського бюджету від плати за землю, продажу земельних ділянок на земельних торгах та права оренди землі, тощо.

5. Особливі характеристики земельних ділянок: зазначені у додатку до проекту рішення Київської міської ради.

Технічні документації із землеустрою щодо інвентаризації земель містять інформацію та відомості надані центральним органом виконавчої влади, що реалізує державну політику у сфері охорони культурної спадщини (Міністерством культури та інформаційної політики України) (кадастрові квартали 91:095, 91:158, 91:093, 78:116, 88:121, 78:081, 91:264, 78:141, 85:072, 72:088), органом охорони культурної спадщини органу виконавчої влади Київської міської державної адміністрації (Департаментом охорони культурної спадщини виконавчого органу Київської міської ради (Київської міської державної адміністрації)) (кадастрові квартали 91:095, 91:158, 91:093, 78:116, 88:121, 78:081, 91:264, 78:141, 85:072, 72:088), структурним підрозділом Київської міської державної адміністрації у сфері охорони навколишнього природного середовища (Управлінням екології та природних ресурсів виконавчого органу Київської міської ради (Київської міської державної адміністрації)) (кадастрові квартали 91:158, 90:071, 62:396).

6. Стан нормативно-правової бази у даній сфері правового регулювання.

Загальні засади та порядок проведення інвентаризації земель визначено Земельним кодексом України, Законом України «Про землеустрій», Законом України «Про Державний земельний кадастр», Порядком проведення інвентаризації земель, затвердженим постановою Кабінету Міністрів України від 05.06.2019 № 476, та Порядком ведення Державного земельного кадастру, затвердженим постановою Кабінету Міністрів України від 17.10.2012 № 1051.

Проект рішення не стосується прав і соціальної захищеності осіб з інвалідністю та не матиме впливу на життєдіяльність цієї категорії.

Проект рішення не містить службової інформації у розумінні статті 6 Закону України «Про доступ до публічної інформації».

Проект рішення не містить інформації про фізичну особу (персональні дані) у розумінні статей 11 та 21 Закону України «Про інформацію» та статті 2 Закону України «Про захист персональних даних».

7. Фінансово-економічне обґрунтування.

Реалізація рішення не потребує додаткових витрат міського бюджету.

8. Прогноз соціально-економічних та інших наслідків прийняття рішення.

Наслідками прийняття розробленого проекту рішення стане:

- реалізація зацікавленою особою своїх прав щодо використання земельної ділянки;
- підвищення ефективності міського землекористування;
- збільшення надходжень коштів до міського бюджету від плати за землю, продажу земельних ділянок та права оренди землі тощо.

Доповідач: директор Департаменту земельних ресурсів **Валентина ПЕЛИХ**

Директор Департаменту земельних ресурсів

Валентина ПЕЛИХ

В. Пелих

Додаток
до рішення Київської міської ради
від _____ № _____

Порядковий номер	Реєстраційний номер справи	Назва технічної документації із землеустрою	Кадастровий номер земельної ділянки	Площа земельної ділянки, га	Адреса	Категорія земель	Код виду цільового призначення, назва
1	608345239	Технічна документація із землеустрою щодо інвентаризації земель на території кадастрового кварталу 91:095 обмеженого вул. Татарська, вул. Отто Шмідта, вул. Печенізька та пров. Татарський у Шевченківському районі м. Києва	8000000000:91:095:0014	0,8381	вулиця Татарська, 36/5, 38, Шевченківський район, місто Київ	Землі житлової та громадської забудови	02.10 Для будівництва і обслуговування багатоквартирного житлового будинку з об'єктами торгово-розважальної та ринкової інфраструктури
			8000000000:91:095:0012	0,3991	вулиця Печенізька, 8, Шевченківський район, місто Київ	Землі житлової та громадської забудови	02.10 Для будівництва і обслуговування багатоквартирного житлового будинку з об'єктами торгово-розважальної та ринкової інфраструктури
			8000000000:91:095:0009	0,5527	вулиця Печенізька, 4, 6, Шевченківський район, місто Київ	Землі житлової та громадської забудови	02.03 Для будівництва і обслуговування багатоквартирного житлового будинку
			8000000000:91:284:0004	0,2400	вулиця Печенізька, Шевченківський район, місто Київ	Землі промисловості, транспорту, електронних комунікацій, енергетики, оборони та іншого призначення	12.04 Для розміщення та експлуатації будівель і споруд автомобільного транспорту та дорожнього господарства
			8000000000:91:095:0005	0,2194	вулиця Татарська, Шевченківський район, місто Київ	Землі промисловості, транспорту, електронних комунікацій, енергетики, оборони та іншого призначення	12.13 Земельні ділянки загального користування, які використовуються як вулиці, майдани, проїзди, дороги, набережні

8000000000:91:095:0010	0,1162	вулиця Отто Шмідта, Шевченківський район, місто Київ	Землі промисловості, транспорту, електронних комунікацій, енергетики, оборони та іншого призначення	12.04 Для розміщення та експлуатації будівель і споруд автомобільного транспорту та дорожнього господарства
8000000000:91:095:0013	0,0591	вулиця Печенізька, 4/12, Шевченківський район, місто Київ	Землі промисловості, транспорту, електронних комунікацій, енергетики, оборони та іншого призначення	11.04 Для розміщення та експлуатації основних, підсобних і допоміжних будівель та споруд технічної інфраструктури (виробництва та розподілення газу, постачання пари та гарячої води, збирання, очищення та розподілення води)
8000000000:91:095:0006	0,0517	вулиця Печенізька, Шевченківський район, місто Київ	Землі житлової та громадської забудови	02.12 Земельні ділянки загального користування, які використовуються як внутрішньоквартальні проїзди, пішохідні зони
8000000000:91:095:0011	0,0374	провулок Татарський, Шевченківський район, місто Київ	Землі рекреаційного призначення	07.08 Земельні ділянки загального користування, які використовуються як зелені насадження загального користування
8000000000:91:095:0015	0,0335	вулиця Татарська, 38а, Шевченківський район, місто Київ	Землі житлової та громадської забудови	03.07 Для будівництва та обслуговування будівель торгівлі

			8000000000:91:095:0008	0,0084	вулиця Татарська, 38, Шевченківський район, місто Київ	Землі промисловості, транспорту, електронних комунікацій, енергетики, оборони та іншого призначення	11.04 Для розміщення та експлуатації основних, підсобних і допоміжних будівель та споруд технічної інфраструктури (виробництва та розподілення газу, постачання пари та гарячої води, збирання, очищення та розподілення води)
2	460527039	Технічна документація із землеустрою щодо інвентаризації земель на території кадастрового кварталу 91:158 обмеженого вулицею Володимирською та провулком Десятинним у Шевченківському районі м. Києва	8000000000:91:158:0003	0,0810	провулок Десятинний, Шевченківський район, місто Київ	Землі промисловості, транспорту, електронних комунікацій, енергетики, оборони та іншого призначення	12.04 Для розміщення та експлуатації будівель і споруд автомобільного транспорту та дорожнього господарства
			8000000000:91:158:0004	0,0689	вулиця Володимирська, провулок Десятинний, Шевченківський район, місто Київ	Землі промисловості, транспорту, електронних комунікацій, енергетики, оборони та іншого призначення	12.13 Земельні ділянки загального користування, які використовуються як вулиці, майдани, проїзди, дороги, набережні
3	738118529	Технічна документація із землеустрою щодо інвентаризації земель на території кадастрового кварталу 91:093 обмеженого вул. Овруцька, вул. Загорівська, вул. Майбороди Платона, вул. Лермонтовська та вул. Герцена у Шевченківському районі м. Києва	8000000000:91:093:0008	0,1351	вулиця Майбороди Платона, Шевченківський район, місто Київ	Землі рекреаційного призначення	07.08 Земельні ділянки загального користування, які використовуються як зелені насадження загального користування
			8000000000:91:093:0009	0,2012	вулиця Майбороди Платона, Шевченківський район, місто Київ	Землі промисловості, транспорту, електронних комунікацій, енергетики, оборони та іншого призначення	12.04 Для розміщення та експлуатації будівель і споруд автомобільного транспорту та дорожнього господарства
			8000000000:91:093:0011	0,1173	вулиця Майбороди Платона, Шевченківський район, місто Київ	Землі промисловості, транспорту, електронних комунікацій, енергетики, оборони та іншого призначення	12.13 Земельні ділянки загального користування, які використовуються як вулиці, майдани, проїзди, дороги, набережні

			8000000000:91:093:0012	0,3592	вулиця Герцена, Шевченківський район, місто Київ	Землі промисловості, транспорту, електронних комунікацій, енергетики, оборони та іншого призначення	12.13 Земельні ділянки загального користування, які використовуються як вулиці, майдани, проїзди, дороги, набережні
			8000000000:91:093:0013	0,1566	вулиця Лермонтовська, Шевченківський район, місто Київ	Землі промисловості, транспорту, електронних комунікацій, енергетики, оборони та іншого призначення	12.04 Для розміщення та експлуатації будівель і споруд автомобільного транспорту та дорожнього господарства
			8000000000:91:093:0014	0,0971	вулиця Лермонтовська, Шевченківський район, місто Київ	Землі промисловості, транспорту, електронних комунікацій, енергетики, оборони та іншого призначення	12.13 Земельні ділянки загального користування, які використовуються як вулиці, майдани, проїзди, дороги, набережні
4	305221119	Технічна документація із землеустрою щодо інвентаризації земель на території кадастрового кварталу 78:116 обмеженого вулицею Кирилівська та площею Петропавлівська у Оболонському районі м. Києва	8000000000:78:116:0005	0,7939	вулиця Кирилівська, Оболонський район, місто Київ	Землі рекреаційного призначення	07.08 Земельні ділянки загального користування, які використовуються як зелені насадження загального користування
			8000000000:78:116:0002	0,4319	вулиця Кирилівська, 164, Оболонський район, місто Київ	Землі історико- культурного призначення	08.01 Для забезпечення охорони об'єктів культурної спадщини
			8000000000:78:116:0003	0,4887	площа Петропавлівська, Оболонський район, місто Київ	Землі рекреаційного призначення	07.02 Для будівництва та обслуговування об'єктів фізичної культури і спорту
			8000000000:78:116:0001	0,2025	вулиця Кирилівська, Оболонський район, місто Київ	Землі промисловості, транспорту, електронних комунікацій, енергетики, оборони та іншого призначення	12.13 Земельні ділянки загального користування, які використовуються як вулиці, майдани, проїзди, дороги, набережні

			8000000000:78:116:0009	0,2501	площа Петропавлівська, Оболонський район, місто Київ	Землі промисловості, транспорту, електронних комунікацій, енергетики, оборони та іншого призначення	12.04 Для розміщення та експлуатації будівель і споруд автомобільного транспорту та дорожнього господарства
			8000000000:78:116:0007	0,4505	вулиця Кирилівська, Оболонський район, місто Київ	Землі промисловості, транспорту, електронних комунікацій, енергетики, оборони та іншого призначення	12.07 Для розміщення та експлуатації будівель і споруд міського електротранспорту
5	407529241	Технічна документація із землеустрою щодо інвентаризації земель на території кадастрового кварталу 88:121 обмеженого вулицями Шолуденка, Котарбінського Вільгельма, Дмитрівською, Черновола В'ячеслава та Рибалка Маршала у Шевченківському районі м. Києва	8000000000:88:121:0057	0,2589	вулиця Шолуденка, Котарбінського Вільгельма, Шевченківський район, місто Київ	Землі промисловості, транспорту, електронних комунікацій, енергетики, оборони та іншого призначення	12.13 Земельні ділянки загального користування, які використовуються як вулиці, майдани, проїзди, дороги, набережні
			8000000000:88:121:0017	0,1394	вулиця Дмитрівська, Шевченківський район, місто Київ	Землі промисловості, транспорту, електронних комунікацій, енергетики, оборони та іншого призначення	12.04 Для розміщення та експлуатації будівель і споруд автомобільного транспорту та дорожнього господарства
			8000000000:88:121:0053	0,4287	вулиця Глібова, 7, Шевченківський район, місто Київ	Землі житлової та громадської забудови	02.10 Для будівництва і обслуговування багатоквартирного житлового будинку з об'єктами торгово- розважальної та ринкової інфраструктури
			8000000000:88:121:0006	0,1598	вулиця Черновола В'ячеслава, 8а, Шевченківський район, місто Київ	Землі житлової та громадської забудови	03.09 Для будівництва та обслуговування будівель кредитно-фінансових установ
			8000000000:88:121:0007	0,0290	вулиця Глібова, 4/10б, Шевченківський район, місто Київ	Землі житлової та громадської забудови	03.07 Для будівництва та обслуговування будівель торгівлі

8000000000:88:121:0005	0,0052	вулиця Глібова, 4/10б, Шевченківський район, місто Київ	Землі промисловості, транспорту, електронних комунікацій, енергетики, оборони та іншого призначення	14.02 Для розміщення, будівництва, експлуатації та обслуговування будівель і споруд об'єктів передачі електричної енергії
8000000000:88:121:0022	0,2049	вулиця Глібова, Котарбінського Вільгельма, Шевченківський район, місто Київ	Землі житлової та громадської забудови	02.12 Земельні ділянки загального користування, які використовуються як внутрішньоквартальні проїзди, пішохідні зони
8000000000:88:121:0015	0,0307	вулиця Котарбінського Вільгельма, 23, Шевченківський район, місто Київ	Землі промисловості, транспорту, електронних комунікацій, енергетики, оборони та іншого призначення	11.04 Для розміщення та експлуатації основних, підсобних і допоміжних будівель та споруд технічної інфраструктури (виробництва та розподілення газу, постачання пари та гарячої води, збирання, очищення та розподілення води)
8000000000:88:121:0031	1,1036	вулиця Котарбінського Вільгельма, 23, вул.Глібова 12/14, 14, 16, Шевченківський район, місто Київ	Землі житлової та громадської забудови	02.03 Для будівництва і обслуговування багатоквартирного житлового будинку
8000000000:88:121:0008	0,1831	вулиця Глібова, Шевченківський район, місто Київ	Землі промисловості, транспорту, електронних комунікацій, енергетики, оборони та іншого призначення	12.04 Для розміщення та експлуатації будівель і споруд автомобільного транспорту та дорожнього господарства
8000000000:88:121:0048	0,5134	вулиця Чорновола В'ячеслава, 14, 16, Шевченківський район, місто Київ	Землі житлової та громадської забудови	02.03 Для будівництва і обслуговування багатоквартирного житлового будинку

8000000000:88:121:0046	0,0402	вулиця Рибалка Маршала, 2-4, Шевченківський район, місто Київ	Землі промисловості, транспорту, електронних комунікацій, енергетики, оборони та іншого призначення	11.04 Для розміщення та експлуатації основних, підсобних і допоміжних будівель та споруд технічної інфраструктури (виробництва та розподілення газу, постачання пари та гарячої води, збирання, очищення та розподілення води)
8000000000:88:121:0023	0,0010	вулиця Глібова, 4/106, Шевченківський район, місто Київ	Землі житлової та громадської забудови	03.12 Для будівництва та обслуговування будівель закладів комунального обслуговування
8000000000:88:121:0018	0,2083	вулиця Глібова, 5, Шевченківський район, місто Київ	Землі житлової та громадської забудови	02.04 Для будівництва і обслуговування будівель тимчасового проживання
8000000000:88:121:0021	0,1814	вулиця Глібова, 4/10, Шевченківський район, місто Київ	Землі житлової та громадської забудови	02.10 Для будівництва і обслуговування багатоквартирного житлового будинку з об'єктами торгово- розважальної та ринкової інфраструктури
8000000000:88:121:0061	0,5822	вулиця Чорновола В'ячеслава, 20, Шевченківський район, місто Київ	Землі житлової та громадської забудови	02.10 Для будівництва і обслуговування багатоквартирного житлового будинку з об'єктами торгово- розважальної та ринкової інфраструктури

8000000000:88:121:0024	0,0283	вулиця Чорновола В'ячеслава, 8/10, Шевченківський район, місто Київ	Землі промисловості, транспорту, електронних комунікацій, енергетики, оборони та іншого призначення	11.04 Для розміщення та експлуатації основних, підсобних і допоміжних будівель та споруд технічної інфраструктури (виробництва та розподілення газу, постачання пари та гарячої води, збирання, очищення та розподілення води)
8000000000:88:121:0032	0,4495	вулиця Шолуденка, Котарбінського Вільгельма, Шевченківський район, місто Київ	Землі промисловості, транспорту, електронних комунікацій, енергетики, оборони та іншого призначення	12.04 Для розміщення та експлуатації будівель і споруд автомобільного транспорту та дорожнього господарства
8000000000:88:121:0027	1,2197	вулиця Котарбінського Вільгельма, 17, 19, Глібова, 2, Шевченківський район, місто Київ	Землі житлової та громадської забудови	02.03 Для будівництва і обслуговування багатоквартирного житлового будинку
8000000000:88:121:0058	0,4284	вулиця Чорновола В'ячеслава, 10, Шевченківський район, місто Київ	Землі житлової та громадської забудови	02.10 Для будівництва і обслуговування багатоквартирного житлового будинку з об'єктами торгово-розважальної та ринкової інфраструктури
8000000000:88:121:0041	0,0824	вулиця Котарбінського Вільгельма, 21, Шевченківський район, місто Київ	Землі житлової та громадської забудови	02.10 Для будівництва і обслуговування багатоквартирного житлового будинку з об'єктами торгово-розважальної та ринкової інфраструктури

8000000000:88:121:0049	0,0413	вулиця Глібова, Шевченківський район, місто Київ	Землі промисловості, транспорту, електронних комунікацій, енергетики, оборони та іншого призначення	12.13 Земельні ділянки загального користування, які використовуються як вулиці, майдани, проїзди, дороги, набережні
8000000000:88:121:0029	0,0142	вулиця Чорновола В'ячеслава, 20, Шевченківський район, місто Київ	Землі промисловості, транспорту, електронних комунікацій, енергетики, оборони та іншого призначення	14.02 Для розміщення, будівництва, експлуатації та обслуговування будівель і споруд об'єктів передачі електричної енергії
8000000000:88:121:0034	0,0571	вулиця Котарбінського Вільгельма, Шевченківський район, місто Київ	Землі промисловості, транспорту, електронних комунікацій, енергетики, оборони та іншого призначення	12.13 Земельні ділянки загального користування, які використовуються як вулиці, майдани, проїзди, дороги, набережні
8000000000:88:121:0051	0,1993	вулиця Чорновола В'ячеслава, Шевченківський район, місто Київ	Землі промисловості, транспорту, електронних комунікацій, енергетики, оборони та іншого призначення	12.13 Земельні ділянки загального користування, які використовуються як вулиці, майдани, проїзди, дороги, набережні
8000000000:88:121:0035	0,1945	вулиця Котарбінського Вільгельма, 15, Шевченківський район, місто Київ	Землі житлової та громадської забудови	02.10 Для будівництва і обслуговування багатоквартирного житлового будинку з об'єктами торгово- розважальної та ринкової інфраструктури
8000000000:88:121:2003	0,0827	вулиця Чорновола В'ячеслава, 8, Шевченківський район, місто Київ	Землі житлової та громадської забудови	02.03 Для будівництва і обслуговування багатоквартирного житлового будинку
8000000000:88:121:0056	0,1276	вулиця Котарбінського Вільгельма, Дмитрівська, Чорновола В'ячеслава, Шевченківський район, місто Київ	Землі промисловості, транспорту, електронних комунікацій, енергетики, оборони та іншого призначення	12.13 Земельні ділянки загального користування, які використовуються як вулиці, майдани, проїзди, дороги, набережні

			8000000000:88:121:0060	0,1986	вулиця Рибалка Маршала, Шевченківський район, місто Київ	Землі промисловості, транспорту, електронних комунікацій, енергетики, оборони та іншого призначення	12.13 Земельні ділянки загального користування, які використовуються як вулиці, майдани, проїзди, дороги, набережні
			8000000000:88:121:0059	0,3532	вулиця Чорновола В'ячеслава, Шевченківський район, місто Київ	Землі промисловості, транспорту, електронних комунікацій, енергетики, оборони та іншого призначення	12.13 Земельні ділянки загального користування, які використовуються як вулиці, майдани, проїзди, дороги, набережні
6	252215724	Технічна документація із землеустрою щодо інвентаризації земель на території кадастрового кварталу 78:081 обмеженого вул. Шахтарська, вул. Сім'ї Кульженків, вул. Добринінська та вул. Автозаводська у Оболонському районі м. Києва	8000000000:78:077:0007	0,5072	вулиця Шахтарська, район Оболонський, місто Київ	Землі промисловості, транспорту, електронних комунікацій, енергетики, оборони та іншого призначення	12.04 Для розміщення та експлуатації будівель і споруд автомобільного транспорту та дорожнього господарства
			8000000000:78:081:0010	0,1834	вулиця Сім'ї Кульженків, 14б, район Оболонський, місто Київ	Землі промисловості, транспорту, електронних комунікацій, енергетики, оборони та іншого призначення	11.02 Для розміщення та експлуатації основних, підсобних і допоміжних будівель та споруд підприємств переробної, машинобудівної та іншої промисловості
			8000000000:78:081:0011	0,0042	вулиця Резервна, район Оболонський, місто Київ	Землі промисловості, транспорту, електронних комунікацій, енергетики, оборони та іншого призначення	14.02 Для розміщення, будівництва, експлуатації та обслуговування будівель і споруд об'єктів передачі електричної енергії
			8000000000:78:081:0012	0,5368	вулиця Сім'ї Кульженків, 26/28, район Оболонський, місто Київ	Землі промисловості, транспорту, електронних комунікацій, енергетики, оборони та іншого призначення	11.02 Для розміщення та експлуатації основних, підсобних і допоміжних будівель та споруд підприємств переробної, машинобудівної та іншої промисловості

8000000000:78:081:0016	0,0025	вулиця Сім'ї Кульженків, район Оболонський, місто Київ	Землі промисловості, транспорту, електронних комунікацій, енергетики, оборони та іншого призначення	14.02 Для розміщення, будівництва, експлуатації та обслуговування будівель і споруд об'єктів передачі електричної енергії
8000000000:78:081:0019	0,0270	вулиця Добринінська, район Оболонський, місто Київ	Землі промисловості, транспорту, електронних комунікацій, енергетики, оборони та іншого призначення	11.07 Земельні ділянки загального користування, які використовуються як зелені насадження спеціального призначення
8000000000:78:081:0020	0,0031	вулиця Резервна, район Оболонський, місто Київ	Землі промисловості, транспорту, електронних комунікацій, енергетики, оборони та іншого призначення	14.02 Для розміщення, будівництва, експлуатації та обслуговування будівель і споруд об'єктів передачі електричної енергії
8000000000:78:081:0024	0,3657	вулиця Сім'ї Кульженків, 146 , район Оболонський, місто Київ	Землі промисловості, транспорту, електронних комунікацій, енергетики, оборони та іншого призначення	11.02 Для розміщення та експлуатації основних, підсобних і допоміжних будівель та споруд підприємств переробної, машинобудівної та іншої промисловості
8000000000:78:081:0025	0,2674	вулиця Сім'ї Кульженків, 146 , район Оболонський, місто Київ	Землі промисловості, транспорту, електронних комунікацій, енергетики, оборони та іншого призначення	11.02 Для розміщення та експлуатації основних, підсобних і допоміжних будівель та споруд підприємств переробної, машинобудівної та іншої промисловості
8000000000:78:081:0026	0,0085	вулиця Резервна, район Оболонський, місто Київ	Землі промисловості, транспорту, електронних комунікацій, енергетики, оборони та іншого призначення	14.02 Для розміщення, будівництва, експлуатації та обслуговування будівель і споруд об'єктів передачі електричної енергії

8000000000:78:081:0028	0,0121	вулиця Сім'ї Кульженків, район Оболонський, місто Київ	Землі промисловості, транспорту, електронних комунікацій, енергетики, оборони та іншого призначення	14.02 Для розміщення, будівництва, експлуатації та обслуговування будівель і споруд об'єктів передачі електричної енергії
8000000000:78:081:0029	1,6716	вулиця Шахтарська, вул. Сім'ї Кульженків, вул. Добринінська, вул. Автозаводська, район Оболонський, місто Київ	Землі промисловості, транспорту, електронних комунікацій, енергетики, оборони та іншого призначення	12.04 Для розміщення та експлуатації будівель і споруд автомобільного транспорту та дорожнього господарства
8000000000:78:081:0030	0,0087	вулиця Резервна, район Оболонський, місто Київ	Землі промисловості, транспорту, електронних комунікацій, енергетики, оборони та іншого призначення	14.02 Для розміщення, будівництва, експлуатації та обслуговування будівель і споруд об'єктів передачі електричної енергії
8000000000:78:081:0031	2,2265	вулиця Шахтарська, вул. Сім'ї Кульженків, вул. Добринінська, вул. Автозаводська, район Оболонський, місто Київ	Землі промисловості, транспорту, електронних комунікацій, енергетики, оборони та іншого призначення	11.07 Земельні ділянки загального користування, які використовуються як зелені насадження спеціального призначення
8000000000:78:081:0032	0,0809	вулиця Сім'ї Кульженків, район Оболонський, місто Київ	Землі промисловості, транспорту, електронних комунікацій, енергетики, оборони та іншого призначення	11.07 Земельні ділянки загального користування, які використовуються як зелені насадження спеціального призначення
8000000000:78:081:0033	0,0121	вулиця Сім'ї Кульженків, район Оболонський, місто Київ	Землі промисловості, транспорту, електронних комунікацій, енергетики, оборони та іншого призначення	14.02 Для розміщення, будівництва, експлуатації та обслуговування будівель і споруд об'єктів передачі електричної енергії

			8000000000:78:081:0037	0,3160	вулиця Сім'ї Кульженків, вул. Добринінська, район Оболонський, місто Київ	Землі промисловості, транспорту, електронних комунікацій, енергетики, оборони та іншого призначення	11.07 Земельні ділянки загального користування, які використовуються як зелені насадження спеціального призначення
			8000000000:78:081:0039	1,4981	вулиця Шахтарська, вул. Добринінська, вул. Автозаводська, район Оболонський, місто Київ	Землі промисловості, транспорту, електронних комунікацій, енергетики, оборони та іншого призначення	12.04 Для розміщення та експлуатації будівель і споруд автомобільного транспорту та дорожнього господарства
			8000000000:78:081:0070	0,0594	вулиця Шахтарська, вул. Сім'ї Кульженків, район Оболонський, місто Київ	Землі промисловості, транспорту, електронних комунікацій, енергетики, оборони та іншого призначення	11.07 Земельні ділянки загального користування, які використовуються як зелені насадження спеціального призначення
			8000000000:78:701:0003	0,2714	вулиця Добринінська, район Оболонський, місто Київ	Землі промисловості, транспорту, електронних комунікацій, енергетики, оборони та іншого призначення	12.04 Для розміщення та експлуатації будівель і споруд автомобільного транспорту та дорожнього господарства
7	514552633	Технічна документація із землеустрою щодо інвентаризації земель на території кадастрового кварталу 91:264 обмеженого вул. Митрофана Довнар-Запольського, вул. Дегтярівська, вул. Бердичівська, вул. Коперніка у Шевченківському районі м. Києва	8000000000:91:264:0018	1,3046	вулиця Дегтярівська, 17в, Шевченківський район, місто Київ	Землі житлової та громадської забудови	03.03 Для будівництва та обслуговування будівель закладів охорони здоров'я та соціальної допомоги
			8000000000:91:264:0050	0,3462	вулиця Дегтярівська, 15, Шевченківський район, місто Київ	Землі житлової та громадської забудови	02.10 Для будівництва і обслуговування багатоквартирного житлового будинку з об'єктами торгово-розважальної та ринкової інфраструктури

8000000000:91:264:0040	0,0278	вулиця Дегтярівська, Шевченківський район, місто Київ	Землі промисловості, транспорту, електронних комунікацій, енергетики, оборони та іншого призначення	12.13 Земельні ділянки загального користування, які використовуються як вулиці, майдани, проїзди, дороги, набережні
8000000000:91:264:0047	0,7804	вулиця Дегтярівська, 9, 11, Шевченківський район, місто Київ	Землі житлової та громадської забудови	02.10 Для будівництва і обслуговування багатоквартирного житлового будинку з об'єктами торгово-розважальної та ринкової інфраструктури
8000000000:91:264:0043	0,3221	вулиця Митрофана Довнар- Запольського, 10, Шевченківський район, місто Київ	Землі житлової та громадської забудови	02.03 Для будівництва і обслуговування багатоквартирного житлового будинку
8000000000:91:264:0036	0,0610	вулиця Молдавська, Шевченківський район, місто Київ	Землі промисловості, транспорту, електронних комунікацій, енергетики, оборони та іншого призначення	12.13 Земельні ділянки загального користування, які використовуються як вулиці, майдани, проїзди, дороги, набережні
8000000000:91:264:0029	0,2433	вулиця Молдовська, 5, Шевченківський район, місто Київ	Землі житлової та громадської забудови	02.03 Для будівництва і обслуговування багатоквартирного житлового будинку
8000000000:91:264:0113	0,1765	вулиця Молдовська, Шевченківський район, місто Київ	Землі промисловості, транспорту, електронних комунікацій, енергетики, оборони та іншого призначення	12.08 Для розміщення та експлуатації будівель і споруд додаткових транспортних послуг та допоміжних операцій

8000000000:91:264:0020	0,0167	вулиця Митрофана Довнар-Запольського, 8, Шевченківський район, місто Київ	Землі промисловості, транспорту, електронних комунікацій, енергетики, оборони та іншого призначення	14.02 Для розміщення, будівництва, експлуатації та обслуговування будівель і споруд об'єктів передачі електричної енергії
8000000000:91:264:0028	1,2077	вулиця Митрофана Довнар-Запольського, 4а, 4б, 6 Шевченківський район, місто Київ	Землі житлової та громадської забудови	02.03 Для будівництва і обслуговування багатоквартирного житлового будинку
8000000000:91:264:0038	0,0090	вулиця Митрофана Довнар-Запольського, 4а, Шевченківський район, місто Київ	Землі промисловості, транспорту, електронних комунікацій, енергетики, оборони та іншого призначення	14.02 Для розміщення, будівництва, експлуатації та обслуговування будівель і споруд об'єктів передачі електричної енергії
8000000000:91:264:0027	0,1876	вулиця Коперніка, Шевченківський район, місто Київ	Землі житлової та громадської забудови	02.06 Для колективного гаражного будівництва
8000000000:91:264:0034	0,0589	вулиця Молдавська, Шевченківський район, місто Київ	Землі житлової та громадської забудови	02.06 Для колективного гаражного будівництва
8000000000:91:264:0023	0,8590	вулиця Коперніка, 16, Шевченківський район, місто Київ	Землі житлової та громадської забудови	02.06 Для колективного гаражного будівництва
8000000000:91:264:0039	0,2041	вулиця Митрофана Довнар-Запольського, 4, Шевченківський район, місто Київ	Землі житлової та громадської забудови	02.06 Для колективного гаражного будівництва

8000000000:91:264:0011	0,3044	вулиця Коперніка, 16а, Шевченківський район, місто Київ	Землі житлової та громадської забудови	02.10 Для будівництва і обслуговування багатоквартирного житлового будинку з об'єктами торгово-розважальної та ринкової інфраструктури
8000000000:91:264:0042	0,4020	вулиця Коперніка, 14, Шевченківський район, місто Київ	Землі житлової та громадської забудови	02.10 Для будівництва і обслуговування багатоквартирного житлового будинку з об'єктами торгово-розважальної та ринкової інфраструктури
8000000000:91:264:0012	0,7476	вулиця Коперніка, 16а, 16б, Шевченківський район, місто Київ	Землі житлової та громадської забудови	02.03 Для будівництва і обслуговування багатоквартирного житлового будинку
8000000000:91:264:0019	0,0083	вулиця Дегтярівська, 17, Шевченківський район, місто Київ	Землі промисловості, транспорту, електронних комунікацій, енергетики, оборони та іншого призначення	11.04 Для розміщення та експлуатації основних, підсобних і допоміжних будівель та споруд технічної інфраструктури (виробництва та розподілення газу, постачання пари та гарячої води, збирання, очищення та розподілення води)
8000000000:91:264:0006	0,6061	вулиця Коперніка, 10, 12, Шевченківський район, місто Київ	Землі житлової та громадської забудови	02.03 Для будівництва і обслуговування багатоквартирного житлового будинку

8000000000:91:264:0009	0,2003	вулиця Митрофана Довнар-Запольського, 8а, Шевченківський район, місто Київ	Землі житлової та громадської забудови	02.03 Для будівництва і обслуговування багатоквартирного житлового будинку
8000000000:91:264:0013	0,1757	вулиця Молдовська, Шевченківський район, місто Київ	Землі промисловості, транспорту, електронних комунікацій, енергетики, оборони та іншого призначення	12.04 Для розміщення та експлуатації будівель і споруд автомобільного транспорту та дорожнього господарства
8000000000:91:264:0005	0,0416	вулиця Молдавська, Шевченківський район, місто Київ	Землі промисловості, транспорту, електронних комунікацій, енергетики, оборони та іншого призначення	12.13 Земельні ділянки загального користування, які використовуються як вулиці, майдани, проїзди, дороги, набережні
8000000000:91:264:0022	0,8289	вулиця Митрофана Довнар-Запольського, 4, Шевченківський район, місто Київ	Землі житлової та громадської забудови	02.10 Для будівництва і обслуговування багатоквартирного житлового будинку з об'єктами торгово-розважальної та ринкової інфраструктури
8000000000:91:264:0008	0,7483	вздовж вул. Митрофана Довнар-Запольського, вул. Коперніка, Шевченківський район, місто Київ	Землі промисловості, транспорту, електронних комунікацій, енергетики, оборони та іншого призначення	12.13 Земельні ділянки загального користування, які використовуються як вулиці, майдани, проїзди, дороги, набережні
8000000000:91:264:0003	0,4925	вулиця Митрофана Довнар-Запольського, вул. Дегтярівська, Шевченківський район, місто Київ	Землі промисловості, транспорту, електронних комунікацій, енергетики, оборони та іншого призначення	12.13 Земельні ділянки загального користування, які використовуються як вулиці, майдани, проїзди, дороги, набережні

			8000000000:91:264:0030	0,2061	вулиця Бердичівська, Шевченківський район, місто Київ	Землі житлової та громадської забудови	03.20 Земельні ділянки загального користування, які використовуються як внутрішньоквартальні проїзди, пішохідні зони
			8000000000:91:264:0002	0,1092	вулиця Дегтярівська, Шевченківський район, місто Київ	Землі житлової та громадської забудови	03.20 Земельні ділянки загального користування, які використовуються як внутрішньоквартальні проїзди, пішохідні зони
			8000000000:91:264:0015	0,9828	вулиця Митрофана Довнар- Запольського, 2/20, вулиця Коперніка, 18, Шевченківський район, місто Київ	Землі житлової та громадської забудови	02.10 Для будівництва і обслуговування багатоквартирного житлового будинку з об'єктами торгово-розважальної та ринкової інфраструктури
			8000000000:91:264:0016	0,1359	вулиця Дегтярівська, Шевченківський район, місто Київ	Землі промисловості, транспорту, електронних комунікацій, енергетики, оборони та іншого призначення	12.13 Земельні ділянки загального користування, які використовуються як вулиці, майдани, проїзди, дороги, набережні
			8000000000:91:264:0051	0,0722	вулиця Коперніка, Шевченківський район, місто Київ	Землі житлової та громадської забудови	02.12 Земельні ділянки загального користування, які використовуються як внутрішньоквартальні проїзди, пішохідні зони
8	675045222	Технічна документація із землеустрою щодо інвентаризації земель на території кадастрового кварталу 78:141, обмеженого вул. Корабельна, вул. Чорноморська, вул. Аляб'єва та	8000000000:78:141:0008	1,2635	вулиця Аляб'єва, 3, Оболонський район, місто Київ	Землі промисловості, транспорту, електронних комунікацій, енергетики, оборони та іншого призначення	11.02 Для розміщення та експлуатації основних, підсобних і допоміжних будівель та споруд підприємств переробної, машинобудівної та іншої промисловості

вул. Новокостянтинівська у
Оболонському районі м. Києва

8000000000:78:141:0012	0,4594	провулок Гаванський, Оболонський район, місто Київ	Землі промисловості, транспорту, електронних комунікацій, енергетики, оборони та іншого призначення	12.13 Земельні ділянки загального користування, які використовуються як вулиці, майдани, проїзди, дороги, набережні
8000000000:78:141:0013	0,0091	вулиця Новокостянтинівська, Оболонський район, місто Київ	Землі промисловості, транспорту, електронних комунікацій, енергетики, оборони та іншого призначення	12.13 Земельні ділянки загального користування, які використовуються як вулиці, майдани, проїзди, дороги, набережні
8000000000:78:141:0014	0,6321	вулиця Новокостянтинівська, вулиця Корабельна, вулиця Чорноморська, вулиця Аляб'єва, Оболонський район, місто Київ	Землі промисловості, транспорту, електронних комунікацій, енергетики, оборони та іншого призначення	12.13 Земельні ділянки загального користування, які використовуються як вулиці, майдани, проїзди, дороги, набережні
8000000000:78:141:0018	0,0083	провулок Гаванський, 4, Оболонський район, місто Київ	Землі промисловості, транспорту, електронних комунікацій, енергетики, оборони та іншого призначення	14.02 Для розміщення, будівництва, експлуатації та обслуговування будівель і споруд об'єктів передачі електричної енергії
8000000000:78:141:0023	0,3838	вулиця Новокостянтинівська, 4а, Оболонський район, місто Київ	Землі промисловості, транспорту, електронних комунікацій, енергетики, оборони та іншого призначення	11.02 Для розміщення та експлуатації основних, підсобних і допоміжних будівель та споруд підприємств переробної, машинобудівної та іншої промисловості
8000000000:78:141:0300	0,2682	вулиця Корабельна, Оболонський район, місто Київ	Землі промисловості, транспорту, електронних комунікацій, енергетики, оборони та іншого призначення	12.04 Для розміщення та експлуатації будівель і споруд автомобільного транспорту та дорожнього господарства

9	536752463	Технічна документація із землеустрою щодо інвентаризації земель на території кадастрового кварталу 85:072 обмеженого вулицями Юнкерова Миколи, Максименка Федора та Лінії 5 у Оболонському районі м. Києва	8000000000:85:072:0015	0,0235	вулиця Максименка Федора, 28, Оболонський район, місто Київ	Землі промисловості, транспорту, електронних комунікацій, енергетики, оборони та іншого призначення	11.04 Для розміщення та експлуатації основних, підсобних і допоміжних будівель та споруд технічної інфраструктури (виробництва та розподілення газу, постачання пари та гарячої води, збирання, очищення та розподілення води)
10	753311522	Технічна документація із землеустрою щодо інвентаризації земель на території кадастрового кварталу 90:071 обмеженого шосе Столичним, провулком Підбірним, вулицею Дібровою та вулицею Лісною у Голосіївському районі м. Києва	8000000000:90:071:0010	0,2476	провулок Підбірний, Голосіївський район, м. Київ	Землі промисловості, транспорту, електронних комунікацій, енергетики, оборони та іншого призначення	12.04 Для розміщення та експлуатації будівель і споруд автомобільного транспорту та дорожнього господарства
			8000000000:90:071:0011	0,0200	вулиця Дібровна, Голосіївський район, м. Київ	Землі житлової та громадської забудови	02.12 Земельні ділянки загального користування, які використовуються як внутрішньоквартальні проїзди, пішохідні зони
			8000000000:90:071:0012	0,1206	вулиця Лісна, Голосіївський район, м. Київ	Землі промисловості, транспорту, електронних комунікацій, енергетики, оборони та іншого призначення	11.07 Земельні ділянки загального користування, які використовуються як зелені насадження спеціального призначення
			8000000000:90:071:0013	0,0767	вулиця Дібровна, провулок Підбірний, Голосіївський район, м. Київ	Землі житлової та громадської забудови	02.12 Земельні ділянки загального користування, які використовуються як внутрішньоквартальні проїзди, пішохідні зони

			8000000000:90:071:0014	0,2114	вулиця Лісничка, Голосіївський район, м. Київ	Землі промисловості, транспорту, електронних комунікацій, енергетики, оборони та іншого призначення	12.04 Для розміщення та експлуатації будівель і споруд автомобільного транспорту та дорожнього господарства
			8000000000:90:071:0015	0,0175	провулок Підбірний, 15, Голосіївський район, м. Київ	Землі промисловості, транспорту, електронних комунікацій, енергетики, оборони та іншого призначення	14.02 Для розміщення, будівництва, експлуатації та обслуговування будівель і споруд об'єктів передачі електричної енергії
			8000000000:90:071:0016	0,2998	шосе Столичне, Голосіївський район, м. Київ	Землі промисловості, транспорту, електронних комунікацій, енергетики, оборони та іншого призначення	12.13 Земельні ділянки загального користування, які використовуються як вулиці, майдани, проїзди, дороги, набережні
			8000000000:90:072:0023	0,1419	вулиця Діброва, Голосіївський район, м. Київ	Землі промисловості, транспорту, електронних комунікацій, енергетики, оборони та іншого призначення	12.04 Для розміщення та експлуатації будівель і споруд автомобільного транспорту та дорожнього господарства
11	577552084	Технічна документація із землеустрою щодо інвентаризації земель на території кадастрового кварталу 72:088, обмеженого вулицями Антонова Авіаконструктора, Єреванською, Генерала Генадія Воробйова та проспектом Повітрофлотським у Солом'янському районі м. Києва	8000000000:72:088:0011	0,0119	вул. Єреванська, 12, Солом'янський район, м. Київ	Землі промисловості, транспорту, електронних комунікацій, енергетики, оборони та іншого призначення	14.02 Для розміщення, будівництва, експлуатації та обслуговування будівель і споруд об'єктів передачі електричної енергії
			8000000000:72:088:0012	0,0083	вул. Антонова Авіаконструктора, 2/32, Солом'янський район, м. Київ	Землі промисловості, транспорту, електронних комунікацій, енергетики, оборони та іншого призначення	14.02 Для розміщення, будівництва, експлуатації та обслуговування будівель і споруд об'єктів передачі електричної енергії

8000000000:72:088:0013	0,0082	вул. Єреванська, 18, Солом'янський район, м. Київ	Землі промисловості, транспорту, електронних комунікацій, енергетики, оборони та іншого призначення	14.02 Для розміщення, будівництва, експлуатації та обслуговування будівель і споруд об'єктів передачі електричної енергії
8000000000:72:088:0015	0,4997	вулиця Генерала Генадія Воробйова, 9, Солом'янський район, м. Київ	Землі житлової та громадської забудови	02.03 Для будівництва і обслуговування багатоквартирного житлового будинку
8000000000:72:088:0016	0,3734	вул. Єреванська, 14г, Солом'янський район, м. Київ	Землі житлової та громадської забудови	02.03 Для будівництва і обслуговування багатоквартирного житлового будинку
8000000000:72:088:0017	0,4571	вул. Генерала Генадія Воробйова, 7, Солом'янський район, м. Київ	Землі житлової та громадської забудови	02.10 Для будівництва і обслуговування багатоквартирного житлового будинку з об'єктами торгово- розважальної та ринкової інфраструктури
8000000000:72:088:0018	0,4119	вул. Єреванська, 28, Солом'янський район, м. Київ	Землі житлової та громадської забудови	02.10 Для будівництва і обслуговування багатоквартирного житлового будинку з об'єктами торгово- розважальної та ринкової інфраструктури
8000000000:72:088:0019	0,3972	вул. Єреванська, 28а, Солом'янський район, м. Київ	Землі житлової та громадської забудови	02.03 Для будівництва і обслуговування багатоквартирного житлового будинку

8000000000:72:088:0020	0,4759	вул. Єреванська, 14, Солом'янський район, м. Київ	Землі житлової та громадської забудови	02.10 Для будівництва і обслуговування багатоквартирного житлового будинку з об'єктами торгово- розважальної та ринкової інфраструктури
8000000000:72:088:0021	0,5388	вул. Генерала Генадія Воробйова, 11, Солом'янський район, м. Київ	Землі житлової та громадської забудови	02.10 Для будівництва і обслуговування багатоквартирного житлового будинку з об'єктами торгово- розважальної та ринкової інфраструктури
8000000000:72:088:0022	0,5156	вул. Генерала Генадія Воробйова, 13а, Солом'янський район, м. Київ	Землі житлової та громадської забудови	02.03 Для будівництва і обслуговування багатоквартирного житлового будинку
8000000000:72:088:0023	0,7289	вул. Генерала Генадія Воробйова, Солом'янський район, м. Київ,	Землі житлової та громадської забудови	02.12 Земельні ділянки загального користування, які використовуються як внутрішньоквартальні проїзди, пішохідні зони
8000000000:72:088:0024	0,0106	вул. Єреванська, 28а, Солом'янський район, м. Київ	Землі промисловості, транспорту, електронних комунікацій, енергетики, оборони та іншого призначення	14.02 Для розміщення, будівництва, експлуатації та обслуговування будівель і споруд об'єктів передачі електричної енергії
8000000000:72:088:0025	0,3338	вул. Єреванська, 10а, Солом'янський район, м. Київ	Землі житлової та громадської забудови	02.03 Для будівництва і обслуговування багатоквартирного житлового будинку

8000000000:72:088:0027	0,0098	вул.Єреванська, 18а, Солом'янський район, м. Київ	Землі промисловості, транспорту, електронних комунікацій, енергетики, оборони та іншого призначення	14.02 Для розміщення, будівництва, експлуатації та обслуговування будівель і споруд об'єктів передачі електричної енергії
8000000000:72:088:0030	0,5280	ріг вул. Єреванської та вул. Генерала Генадія Воробйова, Солом'янський район, м. Київ	Землі рекреаційного призначення	07.08 Земельні ділянки загального користування, які використовуються як зелені насадження загального користування
8000000000:72:088:0031	0,6287	вул. Антонова Авіаконструктора, 2/32, корп. 3, Солом'янський район, м. Київ	Землі житлової та громадської забудови	02.03 Для будівництва і обслуговування багатоквартирного житлового будинку
8000000000:72:088:0033	0,3749	вулиця Єреванська, 14в, Солом'янський район, м. Київ	Землі житлової та громадської забудови	02.03 Для будівництва і обслуговування багатоквартирного житлового будинку
8000000000:72:088:0034	0,0267	вулиця Єреванська, Солом'янський район, м. Київ	Землі житлової та громадської забудови	02.12 Земельні ділянки загального користування, які використовуються як внутрішньоквартальні проїзди, пішохідні зони
8000000000:72:088:0035	0,0164	вулиця Генерала Генадія Воробйова, 13, Солом'янський район, м. Київ	Землі промисловості, транспорту, електронних комунікацій, енергетики, оборони та іншого призначення	14.02 Для розміщення, будівництва, експлуатації та обслуговування будівель і споруд об'єктів передачі електричної енергії

8000000000:72:088:0036	2,1863	вул. Антонова Авіаконструктора, 4, вул. Антонова Авіаконструктора, 4, корпус 1, вулиця Єреванська, 2, 4, Солом'янський район, м. Київ	Землі житлової та громадської забудови	02.10 Для будівництва і обслуговування багатоквартирного житлового будинку з об'єктами торгово- розважальної та ринкової інфраструктури
8000000000:72:088:0037	0,5905	вулиця Антонова Авіаконструктора, 2/32, корп. 7, Солом'янський район, м. Київ	Землі житлової та громадської забудови	02.03 Для будівництва і обслуговування багатоквартирного житлового будинку
8000000000:72:088:0038	0,5519	вулиця Генерала Генадія Воробйова, 136, Солом'янський район, м. Київ	Землі житлової та громадської забудови	02.03 Для будівництва і обслуговування багатоквартирного житлового будинку
8000000000:72:088:0039	0,0114	вулиця Єреванська, 2 Солом'янський район, м. Київ	Землі житлової та громадської забудови	03.03 Для будівництва та обслуговування будівель закладів охорони здоров'я та соціальної допомоги
8000000000:72:088:0040	0,3278	вулиця Єреванська, 18а, Солом'янський район, м. Київ	Землі житлової та громадської забудови	02.03 Для будівництва і обслуговування багатоквартирного житлового будинку
8000000000:72:088:0041	0,0576	вулиця Єреванська, Солом'янський район, м. Київ	Землі житлової та громадської забудови	02.12 Земельні ділянки загального користування, які використовуються як внутрішньоквартальні проїзди, пішохідні зони

8000000000:72:088:0042	0,0264	вулиця Антонова Авіаконструктора, Солом'янський район, м. Київ	Землі житлової та громадської забудови	03.20 Земельні ділянки загального користування, які використовуються як внутрішньоквартальні проїзди, пішохідні зони
8000000000:72:088:0043	0,0080	вулиця Антонова Авіаконструктора, 2/32, Солом'янський район, м. Київ	Землі промисловості, транспорту, електронних комунікацій, енергетики, оборони та іншого призначення	11.04 Для розміщення та експлуатації основних, підсобних і допоміжних будівель та споруд технічної інфраструктури (виробництва та розподілення газу, постачання пари та гарячої води, збирання, очищення та розподілення води)
8000000000:72:088:0044	0,4743	вулиця Єреванська, 14а, Солом'янський район, м. Київ	Землі житлової та громадської забудови	02.03 Для будівництва і обслуговування багатоквартирного житлового будинку
8000000000:72:088:0045	0,2961	вулиця Єреванська, 16, 18, Солом'янський район, м. Київ	Землі житлової та громадської забудови	02.10 Для будівництва і обслуговування багатоквартирного житлового будинку з об'єктами торгово- розважальної та ринкової інфраструктури
8000000000:72:088:0046	0,9269	вулиця Генерала Генадія Воробйова, 3, 5, Солом'янський район, м. Київ	Землі житлової та громадської забудови	02.03 Для будівництва і обслуговування багатоквартирного житлового будинку

8000000000:72:088:0047	0,7989	вулиця Антонова Авіаконструктора, 2/32, корп. 1, корп. 2, Солом'янський район, м. Київ	Землі житлової та громадської забудови	02.10 Для будівництва і обслуговування багатоквартирного житлового будинку з об'єктами торгово- розважальної та ринкової інфраструктури
8000000000:72:088:0048	0,0133	вулиця Антонова Авіаконструктора, 2/32, корп. 4а, Солом'янський район, м. Київ	Землі промисловості, транспорту, електронних комунікацій, енергетики, оборони та іншого призначення	11.04 Для розміщення та експлуатації основних, підсобних і допоміжних будівель та споруд технічної інфраструктури (виробництва та розподілення газу, постачання пари та гарячої води, збирання, очищення та розподілення води)
8000000000:72:088:0049	0,5226	вулиця Генерала Генадія Воробйова, 13, Солом'янський район, м. Київ	Землі житлової та громадської забудови	02.10 Для будівництва і обслуговування багатоквартирного житлового будинку з об'єктами торгово- розважальної та ринкової інфраструктури
8000000000:72:088:0050	0,5819	вул. Антонова Авіаконструктора, біля будинків № 2/32, к. 4-7, Солом'янський район, м. Київ	Землі рекреаційного призначення	07.08 Земельні ділянки загального користування, які використовуються як зелені насадження загального користування
8000000000:72:088:0056	0,4723	вулиця Антонова Авіаконструктора, 2/32, Солом'янський район, м. Київ	Землі житлової та громадської забудови	02.12 Земельні ділянки загального користування, які використовуються як внутрішньквартальні проїзди, пішохідні зони

8000000000:72:088:0057	2,3310	просп. Повітрофлотський, вулиці Антонова Авіаконструктора, Єреванська, Генерала Генадія Воробйова, Солом'янський район, м. Київ	Землі промисловості, транспорту, електронних комунікацій, енергетики, оборони та іншого призначення	12.13 Земельні ділянки загального користування, які використовуються як вулиці, майдани, проїзди, дороги, набережні
8000000000:72:088:0058	0,3614	вул. Єреванська, між будинками 20 та 16-а, Солом'янський район, м. Київ	Землі рекреаційного призначення	07.08 Земельні ділянки загального користування, які використовуються як зелені насадження загального користування
8000000000:72:088:0059	0,3361	вулиця Антонова Авіаконструктора, 2/32, корп. 4а, Солом'янський район, м. Київ	Землі житлової та громадської забудови	02.10 Для будівництва і обслуговування багатоквартирного житлового будинку з об'єктами торгово- розважальної та ринкової інфраструктури
8000000000:72:088:0061	1,3766	вулиці Єреванська та Генерала Генадія Воробйова, Солом'янський район, м. Київ	Землі промисловості, транспорту, електронних комунікацій, енергетики, оборони та іншого призначення	12.04 Для розміщення та експлуатації будівель і споруд автомобільного транспорту та дорожнього господарства
8000000000:72:088:0062	0,4252	вулиця Єреванська, 14б, Солом'янський район, м. Київ	Землі житлової та громадської забудови	02.03 Для будівництва і обслуговування багатоквартирного житлового будинку
8000000000:72:088:0063	0,5188	вулиця Єреванська, 32, Солом'янський район, м. Київ	Землі житлової та громадської забудови	02.10 Для будівництва і обслуговування багатоквартирного житлового будинку з об'єктами торгово- розважальної та ринкової інфраструктури

8000000000:72:088:0064	1,7366	вулиця Антонова Авіаконструктора, 2/32, корп. 8, Солом'янський район, м. Київ	Землі житлової та громадської забудови	02.03 Для будівництва і обслуговування багатоквартирного житлового будинку
8000000000:72:088:0065	1,7549	вулиця Генерала Генадія Воробйова, 13в, 13г, 13д, Солом'янський район, м. Київ	Землі житлової та громадської забудови	02.03 Для будівництва і обслуговування багатоквартирного житлового будинку
8000000000:72:088:0066	0,0090	вулиця Антонова Авіаконструктора, 2/32, Солом'янський район, м. Київ	Землі промисловості, транспорту, електронних комунікацій, енергетики, оборони та іншого призначення	11.04 Для розміщення та експлуатації основних, підсобних і допоміжних будівель та споруд технічної інфраструктури (виробництва та розподілення газу, постачання пари та гарячої води, збирання, очищення та розподілення води)
8000000000:72:088:0068	1,5812	вулиця Антонова Авіаконструктора, 2/32, корп. 4, 5, 6, Солом'янський район, м. Київ	Землі житлової та громадської забудови	02.10 Для будівництва і обслуговування багатоквартирного житлового будинку з об'єктами торгово- розважальної та ринкової інфраструктури
8000000000:72:088:0071	0,2281	вулиця Генерала Генадія Воробйова, 1/26, Солом'янський район, м. Київ	Землі житлової та громадської забудови	02.03 Для будівництва і обслуговування багатоквартирного житлового будинку
8000000000:72:088:0072	0,9164	вулиця Єреванська 8, 10, Солом'янський район, місто Київ	Землі житлової та громадської забудови	02.10 Для будівництва і обслуговування багатоквартирного житлового будинку з об'єктами торгово- розважальної та ринкової інфраструктури

8000000000:72:088:0073	0,0498	вулиця Єреванська, Солом'янський район, місто Київ	Землі житлової та громадської забудови	02.12 Земельні ділянки загального користування, які використовуються як внутрішньоквартальні проїзди, пішохідні зони
8000000000:72:088:0074	0,2674	вулиця Єреванська, 12, Солом'янський район, місто Київ	Землі житлової та громадської забудови	02.10 Для будівництва і обслуговування багатоквартирного житлового будинку з об'єктами торгово- розважальної та ринкової інфраструктури
8000000000:72:088:0075	0,6329	вулиця Єреванська, 8а, Солом'янський район, місто Київ	Землі житлової та громадської забудови	02.03 Для будівництва і обслуговування багатоквартирного житлового будинку
8000000000:72:088:0076	0,5826	вулиця Єреванська, Солом'янський район, місто Київ	Землі житлової та громадської забудови	02.12 Земельні ділянки загального користування, які використовуються як внутрішньоквартальні проїзди, пішохідні зони
8000000000:72:088:0077	0,1743	вулиця Єреванська, Солом'янський район, місто Київ	Землі житлової та громадської забудови	02.09 Для будівництва і обслуговування паркінгів та автостоянок на землях житлової та громадської забудови
8000000000:72:088:0078	0,3505	вулиця Антонова Авіаконструктора, Солом'янський район, місто Київ	Землі житлової та громадської забудови	02.09 Для будівництва і обслуговування паркінгів та автостоянок на землях житлової та громадської забудови

8000000000:72:088:0079	0,4906	вулиця Антонова Авіаконструктора, Солом'янський район, місто Київ	Землі житлової та громадської забудови	02.09 Для будівництва і обслуговування паркінгів та автостоянок на землях житлової та громадської забудови
8000000000:72:088:0082	0,0709	вулиця Єреванська, Солом'янський район, місто Київ	Землі житлової та громадської забудови	02.09 Для будівництва і обслуговування паркінгів та автостоянок на землях житлової та громадської забудови
8000000000:72:088:0108	0,0906	вулиця Генерала Генадія Воробйова, 13а, Солом'янський район, м. Київ	Землі промисловості, транспорту, електронних комунікацій, енергетики, оборони та іншого призначення	11.04 Для розміщення та експлуатації основних, підсобних і допоміжних будівель та споруд технічної інфраструктури (виробництва та розподілення газу, постачання пари та гарячої води, збирання, очищення та розподілення води)
8000000000:72:088:0150	0,0106	вулиця Антонова Авіаконструктора, 2/32, Солом'янський район, м. Київ	Землі промисловості, транспорту, електронних комунікацій, енергетики, оборони та іншого призначення	11.04 Для розміщення та експлуатації основних, підсобних і допоміжних будівель та споруд технічної інфраструктури (виробництва та розподілення газу, постачання пари та гарячої води, збирання, очищення та розподілення води)
8000000000:72:088:2369	0,9902	вулиця Єреванська, 22, 24, 26, Солом'янський район, м. Київ	Землі житлової та громадської забудови	02.10 Для будівництва і обслуговування багатоквартирного житлового будинку з об'єктами торгово- розважальної та ринкової інфраструктури

			8000000000:72:088:0083	0,0016	вулиця Антонова Авіаконструктора, 2/32, корпус 3, Солом'янський район, місто Київ	Землі природно- заповідного та іншого природоохоронного призначення	04.10 Для збереження та використання пам'яток природи
			8000000000:72:088:0084	0,1600	проспект Повітряних сил, 26, Солом'янський район, місто Київ,	Землі рекреаційного призначення	07.08 Земельні ділянки загального користування, які використовуються як зелені насадження загального користування
12	676225246	Технічна документація із землеустрою щодо інвентаризації земель на території кадастрового кварталу 62:396 у 74 кварталі Броварського лісництва комунального підприємства "Дарницьке лісопаркове господарство" у Деснянському районі м. Києва	8000000000:62:396:0002	22,6536	74 квартал Броварського лісництва комунального підприємства «Дарницьке лісопаркове господарство», Деснянський район, місто Київ	Землі лісогосподарського призначення	09.01 Для ведення лісового господарства і пов'язаних з ним послуг
			8000000000:62:396:0001	0,0023	74 квартал Броварського лісництва комунального підприємства «Дарницьке лісопаркове господарство», Деснянський район, місто Київ	Землі лісогосподарського призначення	09.01 Для ведення лісового господарства і пов'язаних з ним послуг
			8000000000:62:396:0004	1,6961	вздовж автомобільного шляху М-01, Деснянський район, місто Київ	Землі промисловості, транспорту, електронних комунікацій, енергетики, оборони та іншого призначення	12.13 Земельні ділянки загального користування, які використовуються як вулиці, майдани, проїзди, дороги, набережні

Київський міський голова

Віталій КЛИЧКО

№ з/п	Кад. номер	Код цільового призначення	Площа (га)
1	0004	12.04	0,2400
	Разом		0,2400



Умовні позначення:

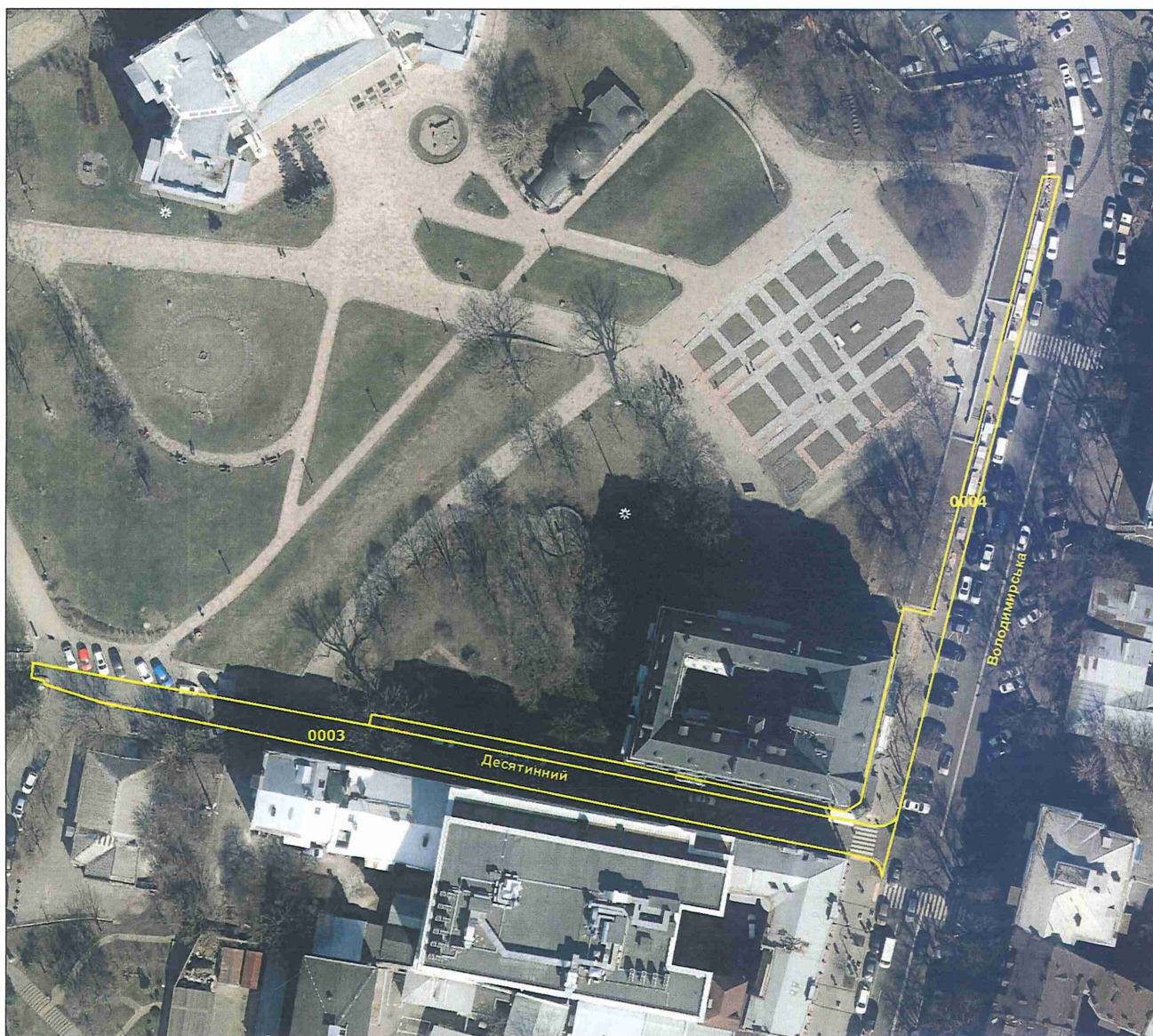
— Межі земельних ділянок



№ з/п	Кад. номер	Код цільового призначення	Площа (га)
1	0002	03.20	0,1092
2	0003	12.13	0,4925
3	0005	12.13	0,0416
4	0006	02.03	0,6061
5	0008	12.13	0,7483
6	0009	02.03	0,2003
7	0011	02.10	0,3044
8	0012	02.03	0,7476
9	0013	12.04	0,1757
10	0015	02.10	0,9828
11	0016	12.13	0,1359
12	0018	03.03	1,3046
13	0019	11.04	0,0083
14	0020	14.02	0,0167
15	0022	02.10	0,8289
16	0023	02.06	0,8590
17	0027	02.06	0,1876
18	0028	02.03	1,2077
19	0029	02.03	0,2433
20	0030	03.20	0,2061
21	0034	02.06	0,0589
22	0036	12.13	0,0610
23	0038	14.02	0,0090
24	0039	02.06	0,2041
25	0040	12.13	0,0278
26	0042	02.10	0,4020
27	0043	02.03	0,3221
28	0047	02.10	0,7804
29	0050	02.10	0,3462
30	0051	02.12	0,0722
31	0113	12.08	0,1765
	Разом		11,8668

Умовні позначення:

— Межі земельних ділянок



№ з/п	Кад. номер	Код цільового призначення	Площа (га)
1	0004	12.13	0,0689
2	0003	12.04	0,0810
	Разом		0,1499

Умовні позначення:

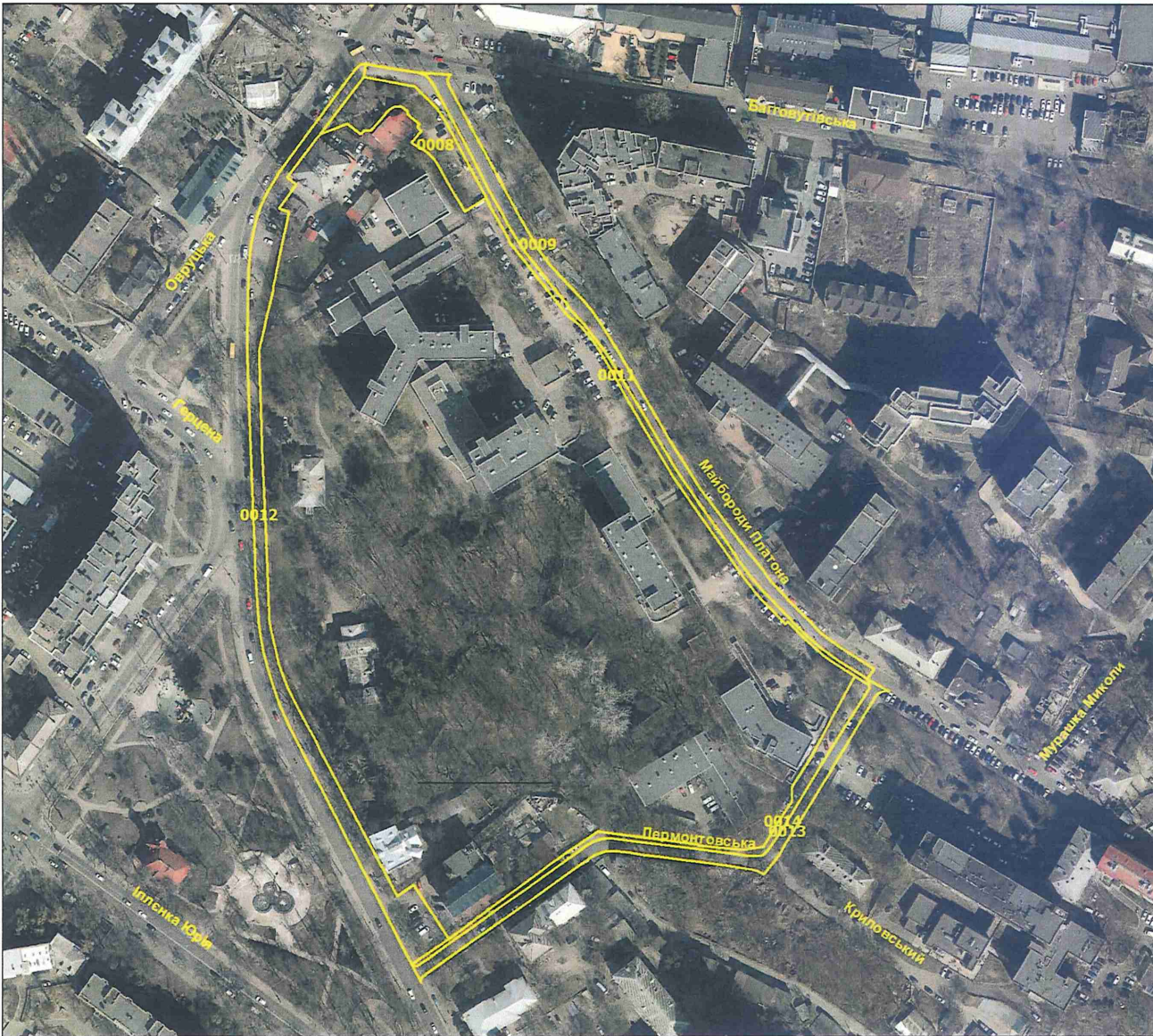
— Межі земельних ділянок



№ з/п	Кад. номер	Код цільового призначення	Площа (га)
1	0005	12.13	0,2194
2	0006	02.12	0,0517
3	0008	11.04	0,0084
4	0009	02.03	0,5527
5	0010	12.04	0,1162
6	0011	07.08	0,0374
7	0012	02.10	0,3991
8	0013	11.04	0,0591
9	0014	02.10	0,8381
10	0015	03.07	0,0335
	Разом		2,3156

Умовні позначення:

— Межі земельних ділянок



№ з/п	Кад. номер	Код цільового призначення	Площа (га)
1	0008	07.08	0,1351
2	0009	12.04	0,2012
3	0011	12.13	0,1173
4	0012	12.13	0,3592
5	0013	12.04	0,1566
6	0014	12.13	0,0971
	Разом		1,0665

Умовні позначення:

— Межі земельних ділянок

№ з/п	Кад. номер	Код цільового призначення	Площа (га)
1	0023	12.04	0,1419
	Разом		0,1419



Умовні позначення:

— Межі земельних ділянок



№ з/п	Кад. номер	Код цільового призначення	Площа (га)
1	0010	12.04	0,2476
2	0011	02.12	0,0200
3	0012	11.07	0,1206
4	0013	02.12	0,0767
5	0014	12.04	0,2114
6	0015	14.02	0,0175
7	0016	12.13	0,2998
	Разом		0,9936

Умовні позначення:

— Межі земельних ділянок



№ з/п	Кад. номер	Код цільового призначення	Площа (га)
1	0005	14.02	0,0052
2	0006	03.09	0,1598
3	0007	03.07	0,0290
4	0008	12.04	0,1831
5	0015	11.04	0,0307
6	0017	12.04	0,1394
7	0018	02.04	0,2083
8	0021	02.10	0,1814
9	0022	02.12	0,2049
10	0023	03.12	0,0010
11	0024	11.04	0,0283
12	0027	02.03	1,2197
13	0029	14.02	0,0142
14	0031	02.03	1,1036
15	0032	12.04	0,4495
16	0034	12.13	0,0571
17	0035	02.10	0,1945
18	0041	02.10	0,0824
19	0046	11.04	0,0402
20	0048	02.03	0,5134
21	0049	12.13	0,0413
22	0051	12.13	0,1993
23	0053	02.10	0,4287
24	0056	12.13	0,1276
25	0057	12.13	0,2589
26	0058	02.10	0,4284
27	0059	12.13	0,3532
28	0060	12.13	0,1986
29	0061	02.10	0,5822
30	2003	02.03	0,0827
	Разом		7,5466

Умовні позначення:

— Межі земельних ділянок

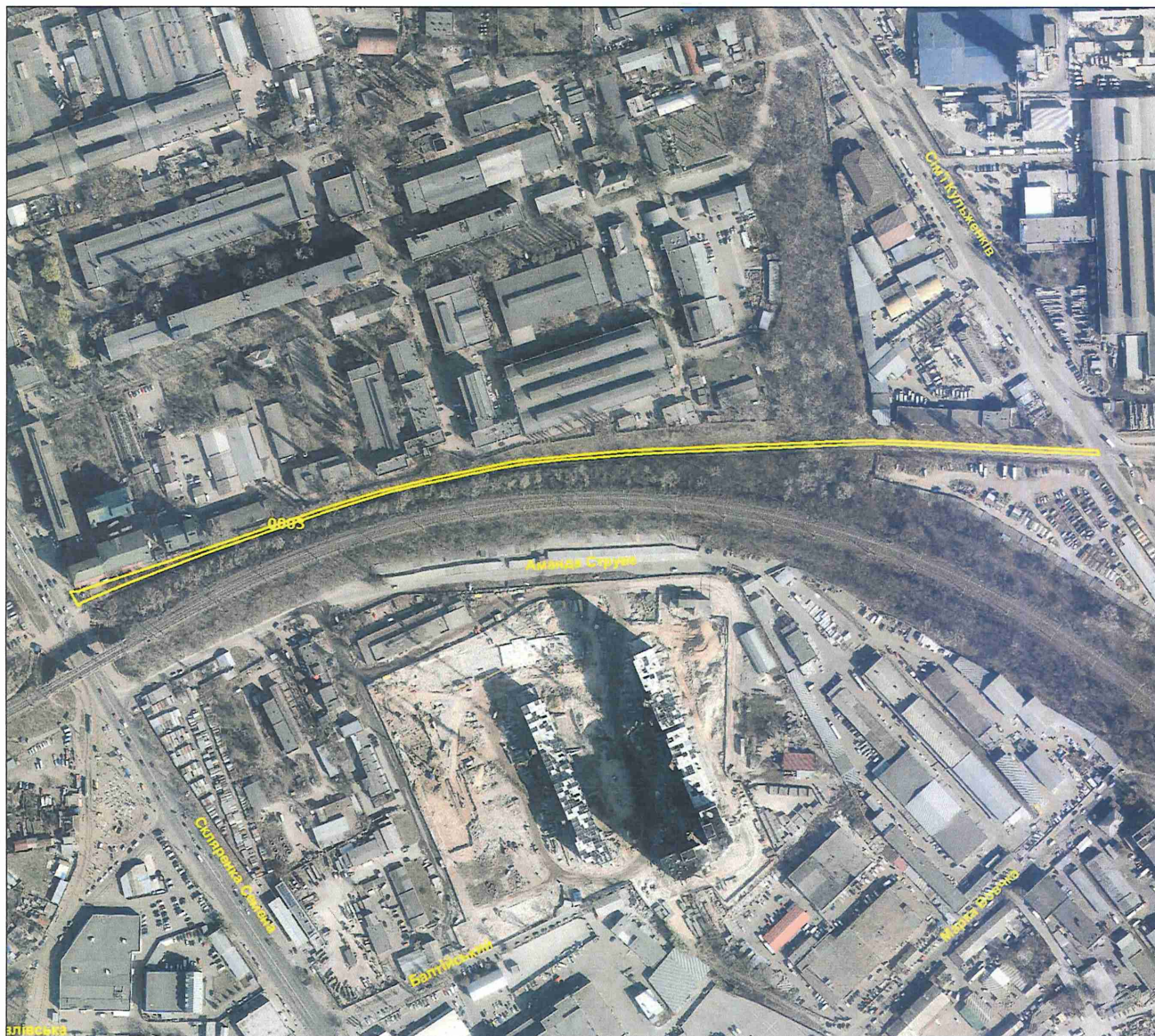
№ з/п	Кад. номер	Код цільового призначення	Площа (га)
1	0015	11.04	0,0235
	Разом		0,0235



Умовні позначення:

— Межі земельних ділянок

№ з/п	Кад. номер	Код цільового призначення	Площа (га)
1	0003	12.04	0,2714
	Разом		0,2714



Умовні позначення:

— Межі земельних ділянок



№ з/п	Кад. номер	Код цільового призначення	Площа (га)
1	0008	11.02	1,2635
2	0012	12.13	0,4594
3	0013	12.13	0,0091
4	0014	12.13	0,6321
5	0018	14.02	0,0083
6	0023	11.02	0,3838
7	0300	12.04	0,2682
	Разом		3,0244

Умовні позначення:

— Межі земельних ділянок



№ з/п	Кад. номер	Код цільового призначення	Площа (га)
1	0001	12.13	0,2025
2	0002	08.01	0,4319
3	0003	07.02	0,4887
4	0005	07.08	0,7939
5	0007	12.07	0,4505
6	0009	12.04	0,2501
	Разом		2,6176

Умовні позначення:

— Межі земельних ділянок



№ з/п	Кад. номер	Код цільового призначення	Площа (га)
1	0010	11.02	0,1834
2	0011	14.02	0,0042
3	0012	11.02	0,5368
4	0016	14.02	0,0025
5	0019	11.07	0,0270
6	0020	14.02	0,0031
7	0024	11.02	0,3657
8	0025	11.02	0,2674
9	0026	14.02	0,0085
10	0028	14.02	0,0121
11	0029	12.04	1,6716
12	0030	14.02	0,0087
13	0031	11.07	2,2265
14	0032	11.07	0,0809
15	0033	14.02	0,0121
16	0037	11.07	0,3160
17	0039	12.04	1,4981
18	0070	11.07	0,0594
	Разом		7,2840

Умовні позначення:

— Межі земельних ділянок

№ з/п	Кад. номер	Код цільового призначення	Площа (га)
1	0007	12.04	0,5072
	Разом		0,5072



Умовні позначення:

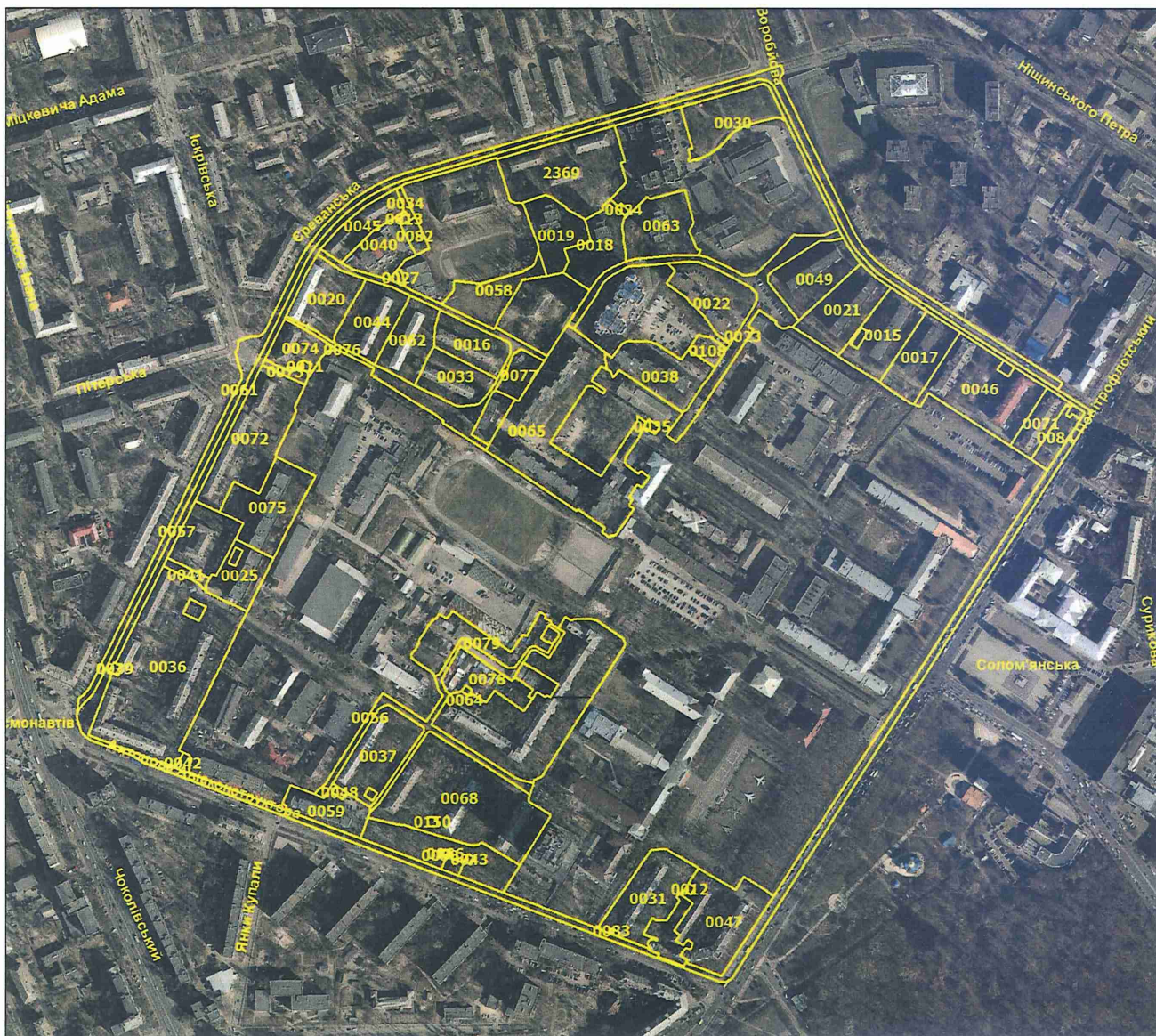
— Межі земельних ділянок



№ з/п	Кад. номер	Код цільового призначення	Площа (га)
40	0061	12.04	1,3766
41	0062	02.03	0,4252
42	0063	02.10	0,5188
43	0064	02.03	1,7366
44	0065	02.03	1,7549
45	0066	11.04	0,0090
46	0068	02.10	1,5812
47	0071	02.03	0,2281
48	0072	02.10	0,9164
49	0073	02.12	0,0498
50	0074	02.10	0,2674
51	0075	02.03	0,6329
52	0076	02.12	0,5826
53	0077	02.09	0,1743
54	0078	02.09	0,3505
55	0079	02.09	0,4906
56	0082	02.09	0,0709
57	0083	04.10	0,0016
58	0084	07.08	0,1600
59	0108	11.04	0,0906
60	0150	11.04	0,0106
61	2369	02.10	0,9902
	Разом		26,6133

Умовні позначення:

— Межі земельних ділянок



№ з/п	Кад. номер	Код цільового призначення	Площа (га)
1	0011	14.02	0,0119
2	0012	14.02	0,0083
3	0013	14.02	0,0082
4	0015	02.03	0,4997
5	0016	02.03	0,3734
6	0017	02.10	0,4571
7	0018	02.10	0,4119
8	0019	02.03	0,3972
9	0020	02.10	0,4759
10	0021	02.10	0,5388
11	0022	02.03	0,5156
12	0023	02.12	0,7289
13	0024	14.02	0,0106
14	0025	02.03	0,3338
15	0027	14.02	0,0098
16	0030	07.08	0,5280
17	0031	02.03	0,6287
18	0033	02.03	0,3749
19	0034	02.12	0,0267
20	0035	14.02	0,0164
21	0036	02.10	2,1863
22	0037	02.03	0,5905
23	0038	02.03	0,5519
24	0039	03.03	0,0114
25	0040	02.03	0,3278
26	0041	02.12	0,0576
27	0042	03.20	0,0264
28	0043	11.04	0,0080
29	0044	02.03	0,4743
30	0045	02.10	0,2961
31	0046	02.03	0,9269
32	0047	02.10	0,7989
33	0048	11.04	0,0133
34	0049	02.10	0,5226
35	0050	07.08	0,5819
36	0056	02.12	0,4723
37	0057	12.13	2,3310
38	0058	07.08	0,3614
39	0059	02.10	0,3361

Умовні позначення:

— Межі земельних ділянок



№ з/п	Кад. номер	Код цільового призначення	Площа (га)
1	0001	09.01	0,0023
2	0002	09.01	22,6536
3	0004	12.13	1,6961
	Разом		24,3520

Умовні позначення:

— Межі земельних ділянок



КИЇВСЬКА МІСЬКА РАДА

Терентьеву М. О.
Положишник В. О.

Прошу розглянути проєкт рішення від 28.08.2024
№ 08/231- 1245/ПР в установленому порядку.

Омельченко А. В.

Для контролю за проходженням та тиражування.

Володимир БОНДАРЕНКО

“28” серпня 2024 року
№ 08/231 – 1245/ПР

08/231-1245/08
28.08.2024



УКРАЇНА

ВИКОНАВЧИЙ ОРГАН КИЇВСЬКОЇ МІСЬКОЇ РАДИ
(КИЇВСЬКА МІСЬКА ДЕРЖАВНА АДМІНІСТРАЦІЯ)

ДЕПАРТАМЕНТ ЗЕМЕЛЬНИХ РЕСУРСІВ

бул. Хрещатик, 32-а, м. Київ, 01001 тел. (044) 202 78 15

Контактний центр міста Києва (044) 15 51 E-mail: kyivland@kyivcity.gov.ua Код ЄДРПОУ 26199097

28.08.24. ч. 05715-СА-70084

Заступнику міського голови-
секретарю Київської міської ради
Володимиру БОНДАРЕНКУ

Шановний Володимире Володимировичу!

Департамент земельних ресурсів виконавчого органу Київської міської ради (Київської міської державної адміністрації) відповідно до частини третьої статті 26 Регламенту Київської міської ради, затвердженого рішенням Київської міської ради від 04.11.2021 № 3135/3176, направляє проєкт рішення Київської міської ради «Про затвердження технічних документацій із землеустрою щодо інвентаризації земель» (справа-контейнер 421532767) для подальшого опрацювання.

Додатки:

- проєкт рішення Київської міської ради «Про затвердження технічних документацій із землеустрою щодо інвентаризації земель» (421532767) на 34 арк. в 1 прим.;
- пояснювальна записка на 2 арк. в 1 прим.;
- оригінал технічної документації із землеустрою щодо інвентаризації земель (справа № 608345239) 1 книга в 1 прим.;
- оригінал технічної документації із землеустрою щодо інвентаризації земель (справа № 675045222) 1 книга в 1 прим.;
- оригінал технічної документації із землеустрою щодо інвентаризації земель (справа № 460527039) 1 книга в 1 прим.;
- оригінал технічної документації із землеустрою щодо інвентаризації земель (справа № 738118529) 1 книга в 1 прим.;
- оригінал технічної документації із землеустрою щодо інвентаризації земель (справа № 305221119) 1 книга в 1 прим.;
- оригінал технічної документації із землеустрою щодо інвентаризації земель (справа № 407529241) 2 книги в 1 прим.;

- оригінал технічної документації із землеустрою щодо інвентаризації земель (справа № 536752463) 1 книга в 1 прим.;
- оригінал технічної документації із землеустрою щодо інвентаризації земель (справа № 252215724) 2 книги в 1 прим.;
- оригінал технічної документації із землеустрою щодо інвентаризації земель (справа № 514552633) 2 книги в 1 прим.;
- оригінал технічної документації із землеустрою щодо інвентаризації земель (справа № 676225246) 1 книга в 1 прим.;
- оригінал технічної документації із землеустрою щодо інвентаризації земель (справа № 753311522) 1 книга в 1 прим.;
- оригінал технічної документації із землеустрою щодо інвентаризації земель (справа № 577552084) 3 книги в 1 прим.

З повагою

В. о. директора



Віктор ДВОРНИКОВ

Текст проєкту рішення у паперовому вигляді відповідає проєкту в електронному вигляді на USB носії.

**Начальник третього відділу
управління землеустрою та ринку земель
Департаменту земельних ресурсів
виконавчого органу Київської міської ради
(Київської міської державної адміністрації)**



Раїса ОЛЕЩЕНКО