



08/231-1244/MP
28.08.2024

КИЇВСЬКА МІСЬКА РАДА
III сесія IX скликання

Р І Ш Е Н Н Я

Київ

№ _____

Про затвердження технічних
документацій із землеустрою щодо
інвентаризації земель



385320080

Відповідно до статей 9, 20, 79¹, 83, 122, 186 Земельного кодексу України, статей 35, 57 Закону України «Про землеустрій», Закону України «Про Державний земельний кадастр», Закону України «Про внесення змін до деяких законодавчих актів України щодо розмежування земель державної та комунальної власності», пункту 34 частини першої статті 26 Закону України «Про місцеве самоврядування в Україні», Порядку проведення інвентаризації земель, затвердженого постановою Кабінету Міністрів України від 05 червня 2019 року № 476, Порядку ведення Державного земельного кадастру, затвердженого постановою Кабінету Міністрів України від 17 жовтня 2012 року № 1051, рішення Київської міської ради від 10 вересня 2015 року № 958/1822 «Про інвентаризацію земель міста Києва» та враховуючи, що земельні ділянки зареєстровані в Державному земельному кадастрі, розглянувши технічні документації із землеустрою щодо інвентаризації земель, Київська міська рада

ВИРІШИЛА:

1. Затвердити технічні документації із землеустрою щодо інвентаризації земель та віднести земельні ділянки до відповідної категорії земель, виду цільового призначення земельних ділянок згідно з додатком до цього рішення (справа № 385320080).

2. Департаменту земельних ресурсів виконавчого органу Київської міської ради (Київської міської державної адміністрації) вжити заходів щодо державної реєстрації права комунальної власності територіальної громади м. Києва на земельні ділянки згідно з додатком до цього рішення у порядку, встановленому Законом України «Про державну реєстрацію речових прав на нерухоме майно та їх обтяжень».

3. Контроль за виконанням цього рішення покласти на постійну комісію Київської міської ради з питань архітектури, містопланування та земельних відносин.

Київський міський голова

Віталій КЛИЧКО

ПОДАННЯ:

Заступник голови
Київської міської державної адміністрації
з питань здійснення самоврядних повноважень

Директор Департаменту земельних ресурсів
виконавчого органу Київської міської ради
(Київської міської державної адміністрації)

Начальник юридичного управління
Департаменту земельних ресурсів
виконавчого органу Київської міської ради
(Київської міської державної адміністрації)

ПОГОДЖЕНО:

Постійна комісія Київської міської ради
з питань архітектури, містопланування
та земельних відносин

Голова

Секретар

Начальник управління правового
забезпечення діяльності
Київської міської ради




Петро ОЛЕНИЧ



Валентина ПЕЛИХ

В. Дворніков



Дмитро РАДЗІЄВСЬКИЙ

Михайло ТЕРЕНТЬЄВ

Юрій ФЕДОРЕНКО

Валентина ПОЛОЖИШНИК

ПОЯСНЮВАЛЬНА ЗАПИСКА

№ ПЗН-70085 від 23.08.2024

до проекту рішення Київської міської ради:
*Про затвердження технічних документацій із землеустрою
щодо інвентаризації земель*

До справи
№ 385320080



1. Юридична особа:

Назва	<i>КИЇВСЬКА МІСЬКА РАДА</i>
Перелік засновників (учасників) юридичної особи	<i>КИЇВСЬКА МІСЬКА РАДА</i> <i>Адреса засновника: м. Київ, Шевченківський район, ВУЛИЦЯ ХРЕЩАТИК, будинок 36</i>
Кінцевий бенефіціарний власник (контролер)	<i>Відсутній</i>
Реєстраційний номер:	<i>від 23.08.2024 № 385320080</i>

2. Відомості про земельні ділянки: зазначені у додатку до проекту рішення Київської міської ради.

3. Обґрунтування прийняття рішення.

Відповідно до рішення Київської міської ради від 10.09.2015 № 958/1822 «Про інвентаризацію земель міста Києва», на виконання Міської цільової програми використання та охорони земель міста Києва на 2019-2021 роки, затвердженої рішенням Київської міської ради від 04.12.2018 № 229/6280 та Міської цільової програми використання та охорони земель міста Києва на 2022-2025 роки, затвердженої рішенням Київської міської ради від 07.10.2021 № 2727/2768, з дотриманням вимог Земельного кодексу України, Закону України «Про землеустрій», Закону України «Про Державний земельний кадастр», Порядку проведення інвентаризації земель, затвердженого постановою Кабінету Міністрів України від 05.06.2019 № 476, та Порядку ведення Державного земельного кадастру, затвердженого постановою Кабінету Міністрів України від 17.10.2012 № 1051, комунальним підприємством «Київський інститут земельних відносин» виконані заходи з розробки технічних документацій із землеустрою щодо інвентаризації земель.

Відповідно до статей 9, 20, 79¹, 83, 122, 186 Земельного кодексу України, статей 35, 57 Закону України «Про землеустрій» та враховуючи, що земельні ділянки зареєстровані в Державному земельному кадастрі, Департаментом земельних ресурсів виконавчого органу Київської міської ради (Київської міської державної адміністрації) розроблено відповідний проект рішення Київської міської ради.

4. Мета прийняття рішення.

Метою прийняття рішення є затвердження технічних документацій із землеустрою щодо інвентаризації земель на території міста Києва для забезпечення формування земель комунальної власності територіальної громади міста Києва та подальшого оформлення прав на них, в тому числі спрощення процедури оформлення прав на землю, підвищення ефективності міського землекористування, збільшення надходжень коштів до міського бюджету від плати за землю, продажу земельних ділянок на земельних торгах та права оренди на них тощо.

5. Особливі характеристики земельних ділянок: зазначені у додатку до проекту рішення Київської міської ради.

Технічні документації із землеустрою щодо інвентаризації земель містять інформацію та відомості надані структурним підрозділом Київської міської державної адміністрації у сфері охорони навколишнього природного середовища (Управлінням екології та природних ресурсів/Департаментом захисту довкілля та адаптації до зміни клімату виконавчого органу Київської міської ради (Київської міської державної адміністрації)) (кадастрові квартали 82:109, 82:003, 85:798, 85:799, 85:808, 82:041), центральним органом виконавчої влади, що реалізує державну політику у сфері охорони культурної спадщини (Міністерством культури та інформаційної політики України) (кадастрові квартали 82:109, 82:003, 82:111, 82:084, 79:062, 85:384, 82:041, 88:199, 91:145, 88:143, 91:114), органом охорони культурної спадщини органу виконавчої влади Київської міської державної адміністрації (Департаментом охорони культурної спадщини виконавчого органу Київської міської ради (Київської міської державної адміністрації)) (кадастрові квартали 82:109, 82:003, 82:111, 82:084, 79:062, 85:384, 82:041, 88:199, 91:145, 91:114).

6. Стан нормативно-правової бази у даній сфері правового регулювання.

Загальні засади та порядок проведення інвентаризації земель визначено Земельним кодексом України, Законом України «Про землеустрій», Законом України «Про Державний земельний кадастр», Порядком проведення інвентаризації земель, затвердженого постановою Кабінету Міністрів України від 05.06.2019 № 476 та Порядком ведення Державного земельного кадастру, затвердженого постановою Кабінету Міністрів України від 17.10.2012 № 1051.

Проект рішення не стосується прав і соціальної захищеності осіб з інвалідністю та не матиме впливу на життєдіяльність цієї категорії.

Проект рішення не містить службової інформації у розумінні статті 6 Закону України «Про доступ до публічної інформації».

Проект рішення не містить інформації про фізичну особу (персональні дані) у розумінні статей 11 та 21 Закону України «Про інформацію» та статті 2 Закону України «Про захист персональних даних».

7. Фінансово-економічне обґрунтування.

Реалізація рішення не потребує додаткових витрат міського бюджету.

8. Прогноз соціально-економічних та інших наслідків прийняття рішення.

Наслідками прийняття розробленого проекту рішення стане:

- реалізація зацікавленою особою своїх прав щодо використання земельної ділянки;
- підвищення ефективності міського землекористування;
- збільшення надходжень коштів до міського бюджету від плати за землю, продажу земельних ділянок та права оренди землі тощо.

Доповідач: директор Департаменту земельних ресурсів **Валентина ПЕЛИХ**

Директор Департаменту земельних ресурсів

Валентина ПЕЛИХ
В. Флоринков

Додаток
до рішення Київської міської ради
від _____ № _____

Порядковий номер	Реєстраційний номер справи	Назва технічної документації із землеустрою	Кадастровий номер земельної ділянки	Площа земельної ділянки, га	Адреса	Категорія земель	Код виду цільового призначення, назва
1	355293148	Технічна документація із землеустрою щодо інвентаризації земель на території кадастрового кварталу 82:109, обмеженого бульваром Дружби Народів, провулком Академіка Філатова, вулицею Менделєєва, вулицею Чорногірською та шосе Залізничним у Печерському районі м. Києва	8000000000:82:109:0027	2,3588	Залізничне шосе, Печерський район, місто Київ	Землі рекреаційного призначення	07.08 Земельні ділянки загального користування, які використовуються як зелені насадження загального користування
	8000000000:82:109:0003		0,0125	бульвар Дружби Народів, 2, Печерський район, місто Київ	Землі промисловості, транспорту, електронних комунікацій, енергетики, оборони та іншого призначення	11.04 Для розміщення та експлуатації основних, підсобних і допоміжних будівель та споруд технічної інфраструктури (виробництва та розподілення газу, постачання пари та гарячої води, збирання, очищення та розподілення води)	
	8000000000:82:109:0016		0,4447	Залізничне шосе, 1, Печерський район, місто Київ	Землі промисловості, транспорту, електронних комунікацій, енергетики, оборони та іншого призначення	11.03 Для розміщення та експлуатації основних, підсобних і допоміжних будівель та споруд будівельних організацій та підприємств	
	8000000000:82:109:0022		0,1628	Залізничне шосе, 5б, Печерський район, місто Київ	Землі промисловості, транспорту, електронних комунікацій, енергетики, оборони та іншого призначення	12.01 Для розміщення та експлуатації будівель і споруд залізничного транспорту	
	8000000000:82:109:0020		0,2265	Залізничне шосе, 5в, Печерський район, місто Київ	Землі житлової та громадської забудови	02.04 Для будівництва і обслуговування будівель тимчасового проживання	

8000000000:82:109:0005	0,0341	Залізничне шосе, 11, Печерський район, місто Київ	Землі промисловості, транспорту, електронних комунікацій, енергетики, оборони та іншого призначення	11.04 Для розміщення та експлуатації основних, підсобних і допоміжних будівель та споруд технічної інфраструктури (виробництва та розподілення газу, постачання пари та гарячої води, збирання, очищення та розподілення води)
8000000000:82:109:0026	0,7815	Залізничне шосе, Печерський район, місто Київ	Землі промисловості, транспорту, електронних комунікацій, енергетики, оборони та іншого призначення	12.13 Земельні ділянки загального користування, які використовуються як вулиці, майдани, проїзди, дороги, набережні
8000000000:82:109:0002	0,2288	провулок Філатова Академіка, Печерський район, місто Київ	Землі промисловості, транспорту, електронних комунікацій, енергетики, оборони та іншого призначення	12.04 Для розміщення та експлуатації будівель і споруд автомобільного транспорту та дорожнього господарства
8000000000:82:109:0015	1,2995	на розі бульвару Дружби Народів та вулиці Філатова Академіка, Печерський район, місто Київ	Землі водного фонду	10.01 Для експлуатації та догляду за водними об'єктами
8000000000:82:109:0008	0,1805	вулиця Менделєєва, Печерський район, місто Київ	Землі промисловості, транспорту, електронних комунікацій, енергетики, оборони та іншого призначення	12.04 Для розміщення та експлуатації будівель і споруд автомобільного транспорту та дорожнього господарства
8000000000:82:109:0023	0,0440	Залізничне шосе, 9, Печерський район, місто Київ	Землі житлової та громадської забудови	03.07 Для будівництва та обслуговування будівель торгівлі

		8000000000:82:109:0014	0,0152	вулиця Менделєєва, Печерський район, місто Київ	Землі промисловості, транспорту, електронних комунікацій, енергетики, оборони та іншого призначення	12.13 Земельні ділянки загального користування, які використовуються як вулиці, майдани, проїзди, дороги, набережні
		8000000000:82:109:0028	0,0868	Залізничне шосе, Печерський район, місто Київ	Землі промисловості, транспорту, електронних комунікацій, енергетики, оборони та іншого призначення	12.04 Для розміщення та експлуатації будівель і споруд автомобільного транспорту та дорожнього господарства
		8000000000:82:109:0025	0,0436	Залізничне шосе, Печерський район, місто Київ	Землі промисловості, транспорту, електронних комунікацій, енергетики, оборони та іншого призначення	12.13 Земельні ділянки загального користування, які використовуються як вулиці, майдани, проїзди, дороги, набережні
		8000000000:82:109:0029	0,1903	Залізничне шосе, Печерський район, місто Київ	Землі рекреаційного призначення	07.08 Земельні ділянки загального користування, які використовуються як зелені насадження загального користування
		8000000000:82:109:0017	0,3442	Залізничне шосе, Печерський район, місто Київ	Землі промисловості, транспорту, електронних комунікацій, енергетики, оборони та іншого призначення	12.13 Земельні ділянки загального користування, які використовуються як вулиці, майдани, проїзди, дороги, набережні

2	436523296	Технічна документація із землеустрою щодо інвентаризації земель на території кадастрового кварталу 82:003 обмеженого вулицею Грушевського Михайла, алеєю Магдебурзького права, Парковою дорогою та площею Конституції у Печерському районі м. Києва	8000000000:82:003:0008	0,3417	вулиця Грушевського Михайла, Печерський район, місто Київ	Землі промисловості, транспорту, електронних комунікацій, енергетики, оборони та іншого призначення	12.13 Земельні ділянки загального користування, які використовуються як вулиці, майдани, проїзди, дороги, набережні
			8000000000:82:003:0009	0,2945	вулиця Грушевського Михайла, Печерський район, місто Київ	Землі промисловості, транспорту, електронних комунікацій, енергетики, оборони та іншого призначення	12.13 Земельні ділянки загального користування, які використовуються як вулиці, майдани, проїзди, дороги, набережні
			8000000000:82:003:0010	0,8355	площа Конституції, Печерський район, місто Київ	Землі житлової та громадської забудови	03.20 Земельні ділянки загального користування, які використовуються як внутрішньоквартальні проїзди, пішохідні зони
			8000000000:82:003:0011	0,5184	алея Магдебурзького права, Печерський район, місто Київ	Землі промисловості, транспорту, електронних комунікацій, енергетики, оборони та іншого призначення	12.04 Для розміщення та експлуатації будівель і споруд автомобільного транспорту та дорожнього господарства
			8000000000:82:003:0013	0,0108	вулиця Грушевського Михайла, 3, Печерський район, місто Київ	Землі історико-культурного призначення	08.01 Для забезпечення охорони об'єктів культурної спадщини
			8000000000:82:003:0014	0,4931	Паркова дорога, 3-5-7, Печерський район, місто Київ	Землі історико-культурного призначення	08.01 Для забезпечення охорони об'єктів культурної спадщини
			8000000000:82:003:2003	0,1345	алея Магдебурзького права, Печерський район, місто Київ	Землі промисловості, транспорту, електронних комунікацій, енергетики, оборони та іншого призначення	12.13 Земельні ділянки загального користування, які використовуються як вулиці, майдани, проїзди, дороги, набережні

			8000000000:82:006:0014	0,1257	вулиця Грушевського Михайла, Печерський район, місто Київ	Землі промисловості, транспорту, електронних комунікацій, енергетики, оборони та іншого призначення	12.04 Для розміщення та експлуатації будівель і споруд автомобільного транспорту та дорожнього господарства
3	405521829	Технічна документація із землеустрою щодо інвентаризації земель на території кадастрового кварталу 82:111 обмеженого вулицею Іоанна Павла II, вулицею Джона Маккейна, вулицею Дмитра Годзенка та вулицею Дмитра Дорошенка у Печерському районі м. Києва	8000000000:82:111:0010	0,2165	вулиця Джона Маккейна, 31, Печерський район, місто Київ	Землі житлової та громадської забудови	02.10 Для будівництва і обслуговування багатоквартирного житлового будинку з об'єктами торгово-розважальної та ринкової інфраструктури
			8000000000:82:111:0008	0,0163	вулиця Джона Маккейна, Печерський район, місто Київ	Землі житлової та громадської забудови	03.20 Земельні ділянки загального користування, які використовуються як внутрішньквартальні проїзди, пішохідні зони
			8000000000:82:111:0003	0,2921	вулиця Джона Маккейна, Печерський район, місто Київ	Землі промисловості, транспорту, електронних комунікацій, енергетики, оборони та іншого призначення	12.04 Для розміщення та експлуатації будівель і споруд автомобільного транспорту та дорожнього господарства
			8000000000:82:111:0001	0,0627	вулиця Дмитра Годзенка, Печерський район, місто Київ	Землі промисловості, транспорту, електронних комунікацій, енергетики, оборони та іншого призначення	12.04 Для розміщення та експлуатації будівель і споруд автомобільного транспорту та дорожнього господарства

			8000000000:82:111:0012	0,2153	вулиця Джона Маккейна, Печерський район, місто Київ	Землі промисловості, транспорту, електронних комунікацій, енергетики, оборони та іншого призначення	12.13 Земельні ділянки загального користування, які використовуються як вулиці, майдани, проїзди, дороги, набережні
			8000000000:82:111:0004	0,0615	вулиця Дмитра Дорошенка, Печерський район, місто Київ	Землі промисловості, транспорту, електронних комунікацій, енергетики, оборони та іншого призначення	12.13 Земельні ділянки загального користування, які використовуються як вулиці, майдани, проїзди, дороги, набережні
			8000000000:82:111:0009	0,0423	вулиця Дмитра Годзенка, Печерський район, місто Київ	Землі промисловості, транспорту, електронних комунікацій, енергетики, оборони та іншого призначення	12.13 Земельні ділянки загального користування, які використовуються як вулиці, майдани, проїзди, дороги, набережні
			8000000000:82:111:0011	0,1006	вулиця Іоанна Павла II, Печерський район, місто Київ	Землі промисловості, транспорту, електронних комунікацій, енергетики, оборони та іншого призначення	12.13 Земельні ділянки загального користування, які використовуються як вулиці, майдани, проїзди, дороги, набережні
			8000000000:82:111:0005	0,1205	вулиця Дмитра Дорошенка, Печерський район, місто Київ	Землі промисловості, транспорту, електронних комунікацій, енергетики, оборони та іншого призначення	12.04 Для розміщення та експлуатації будівель і споруд автомобільного транспорту та дорожнього господарства

4	781491527	Технічна документація із землеустрою щодо інвентаризації земель на території кадастрового кварталу 82:084 обмежений шосе Залізничним, вул. Михайла Бойчука, вул. Саперно-Слобідською та проїздом Саперно-Слобідським у Голосіївському районі м. Києва	8000000000:82:084:0014	0,1333	проїзд Саперно-Слобідський, Голосіївський район, місто Київ	Землі промисловості, транспорту, електронних комунікацій, енергетики, оборони та іншого призначення	11.02 Для розміщення та експлуатації основних, підсобних і допоміжних будівель та споруд підприємств переробної, машинобудівної та іншої промисловості
			8000000000:82:084:0015	0,4746	вулиця Саперно-Слобідська, Голосіївський район, місто Київ	Землі промисловості, транспорту, електронних комунікацій, енергетики, оборони та іншого призначення	11.07 Земельні ділянки загального користування, які використовуються як зелені насадження спеціального призначення
			8000000000:82:084:0016	0,3236	проїзд Саперно-Слобідський, 18, Голосіївський район, місто Київ	Землі житлової та громадської забудови	03.10 Для будівництва та обслуговування адміністративних будинків, офісних будівель компаній, які займаються підприємницькою діяльністю, пов'язаною з отриманням прибутку
			8000000000:82:084:0017	0,1267	проїзд Саперно-Слобідський, Голосіївський район, місто Київ	Землі промисловості, транспорту, електронних комунікацій, енергетики, оборони та іншого призначення	11.04 Для розміщення та експлуатації основних, підсобних і допоміжних будівель та споруд технічної інфраструктури (виробництва та розподілення газу, постачання пари та гарячої води, збирання, очищення та розподілення води)
			8000000000:82:084:0018	0,0829	проїзд Саперно-Слобідський, Голосіївський район, місто Київ	Землі промисловості, транспорту, електронних комунікацій, енергетики, оборони та іншого призначення	11.07 Земельні ділянки загального користування, які використовуються як зелені насадження спеціального призначення

8000000000:82:084:0019	0,0582	вулиця Саперно-Слобідська, Голосіївський район, місто Київ	Землі промисловості, транспорту, електронних комунікацій, енергетики, оборони та іншого призначення	12.04 Для розміщення та експлуатації будівель і споруд автомобільного транспорту та дорожнього господарства
8000000000:82:084:0020	0,2679	вулиця Саперно-Слобідська, Голосіївський район, місто Київ	Землі промисловості, транспорту, електронних комунікацій, енергетики, оборони та іншого призначення	12.13 Земельні ділянки загального користування, які використовуються як вулиці, майдани, проїзди, дороги, набережні
8000000000:82:084:0022	0,0857	проїзд Саперно-Слобідський, 24, Голосіївський район, місто Київ	Землі житлової та громадської забудови	03.10 Для будівництва та обслуговування адміністративних будинків, офісних будівель компаній, які займаються підприємницькою діяльністю, пов'язаною з отриманням прибутку
8000000000:82:084:0023	1,1912	проїзд Саперно-Слобідський, 4, Голосіївський район, місто Київ	Землі житлової та громадської забудови	03.10 Для будівництва та обслуговування адміністративних будинків, офісних будівель компаній, які займаються підприємницькою діяльністю, пов'язаною з отриманням прибутку
8000000000:82:084:0024	0,1038	проїзд Саперно-Слобідський, Голосіївський район, місто Київ	Землі промисловості, транспорту, електронних комунікацій, енергетики, оборони та іншого призначення	11.02 Для розміщення та експлуатації основних, підсобних і допоміжних будівель та споруд підприємств переробної, машинобудівної та іншої промисловості

8000000000:82:084:0025	0,1373	проїзд Саперно-Слобідський, Голосіївський район, місто Київ	Землі промисловості, транспорту, електронних комунікацій, енергетики, оборони та іншого призначення	12.04 Для розміщення та експлуатації будівель і споруд автомобільного транспорту та дорожнього господарства
8000000000:82:084:0026	0,2889	проїзд Саперно-Слобідський, Голосіївський район, місто Київ	Землі промисловості, транспорту, електронних комунікацій, енергетики, оборони та іншого призначення	12.04 Для розміщення та експлуатації будівель і споруд автомобільного транспорту та дорожнього господарства
8000000000:82:084:0027	0,0698	вулиця Саперно-Слобідська, Голосіївський район, місто Київ	Землі промисловості, транспорту, електронних комунікацій, енергетики, оборони та іншого призначення	12.04 Для розміщення та експлуатації будівель і споруд автомобільного транспорту та дорожнього господарства
8000000000:82:084:0028	0,1870	вулиця Саперно-Слобідська, Голосіївський район, місто Київ	Землі промисловості, транспорту, електронних комунікацій, енергетики, оборони та іншого призначення	12.04 Для розміщення та експлуатації будівель і споруд автомобільного транспорту та дорожнього господарства
8000000000:82:084:0029	0,0186	проїзд Саперно-Слобідський, 39 "літ. Б", Голосіївський район, місто Київ	Землі промисловості, транспорту, електронних комунікацій, енергетики, оборони та іншого призначення	14.02 Для розміщення, будівництва, експлуатації та обслуговування будівель і споруд об'єктів передачі електричної енергії
8000000000:82:084:0030	0,0285	проїзд Саперно-Слобідський, Голосіївський район, місто Київ	Землі промисловості, транспорту, електронних комунікацій, енергетики, оборони та іншого призначення	12.04 Для розміщення та експлуатації будівель і споруд автомобільного транспорту та дорожнього господарства
8000000000:82:084:0031	0,6794	вулиця Саперно-Слобідська, Голосіївський район, місто Київ	Землі промисловості, транспорту, електронних комунікацій, енергетики, оборони та іншого призначення	11.07 Земельні ділянки загального користування, які використовуються як зелені насадження спеціального призначення

			8000000000:82:084:0032	0,0558	проїзд Саперно-Слобідський, Голосіївський район, місто Київ	Землі промисловості, транспорту, електронних комунікацій, енергетики, оборони та іншого призначення	12.13 Земельні ділянки загального користування, які використовуються як вулиці, майдани, проїзди, дороги, набережні
			8000000000:82:084:0127	0,0059	вулиця Саперно-Слобідська, Голосіївський район, місто Київ	Землі промисловості, транспорту, електронних комунікацій, енергетики, оборони та іншого призначення	14.02 Для розміщення, будівництва, експлуатації та обслуговування будівель і споруд об'єктів передачі електричної енергії
5	496528322	Технічна документація із землеустрою щодо інвентаризації земель на території кадастрового кварталу 79:062 обмеженого вул. Годзенка Дмитра, вул. Дорошенка Дмитра, вул. Маккейна Джона та вул. Загребельного Павла у Печерському районі м. Києва	8000000000:79:061:0060	0,0131	вулиця Загребельного Павла, Печерський район, місто Київ	Землі промисловості, транспорту, електронних комунікацій, енергетики, оборони та іншого призначення	12.13 Земельні ділянки загального користування, які використовуються як вулиці, майдани, проїзди, дороги, набережні
			8000000000:79:062:0003	0,0154	вулиця Годзенка Дмитра, Печерський район, місто Київ	Землі житлової та громадської забудови	02.12 Земельні ділянки загального користування, які використовуються як внутрішньоквартальні проїзди, пішохідні зони
			8000000000:79:062:0004	0,0140	вулиця Загребельного Павла, Печерський район, місто Київ	Землі житлової та громадської забудови	02.12 Земельні ділянки загального користування, які використовуються як внутрішньоквартальні проїзди, пішохідні зони
			8000000000:79:062:0005	0,2385	вулиця Дорошенка Дмитра, Печерський район, місто Київ	Землі промисловості, транспорту, електронних комунікацій, енергетики, оборони та іншого призначення	12.04 Для розміщення та експлуатації будівель і споруд автомобільного транспорту та дорожнього господарства
			8000000000:79:062:0006	0,0363	вулиця Загребельного Павла, Печерський район, місто Київ	Землі промисловості, транспорту, електронних комунікацій, енергетики, оборони та іншого призначення	12.13 Земельні ділянки загального користування, які використовуються як вулиці, майдани, проїзди, дороги, набережні

8000000000:79:062:0008	0,2353	вулиця Маккейна Джона, Печерський район, місто Київ	Землі промисловості, транспорту, електронних комунікацій, енергетики, оборони та іншого призначення	12.04 Для розміщення та експлуатації будівель і споруд автомобільного транспорту та дорожнього господарства
8000000000:79:062:0009	0,0170	вулиця Дорошенка Дмитра, Печерський район, місто Київ	Землі житлової та громадської забудови	02.12 Земельні ділянки загального користування, які використовуються як внутрішньоквартальні проїзди, пішохідні зони
8000000000:79:062:0011	0,0146	вулиця Дорошенка Дмитра, Печерський район, місто Київ	Землі житлової та громадської забудови	02.12 Земельні ділянки загального користування, які використовуються як внутрішньоквартальні проїзди, пішохідні зони
8000000000:79:062:0013	0,0632	вулиця Дорошенка Дмитра, Печерський район, місто Київ	Землі промисловості, транспорту, електронних комунікацій, енергетики, оборони та іншого призначення	12.13 Земельні ділянки загального користування, які використовуються як вулиці, майдани, проїзди, дороги, набережні
8000000000:79:062:0015	0,0352	вулиця Маккейна Джона, Печерський район, місто Київ	Землі житлової та громадської забудови	02.12 Земельні ділянки загального користування, які використовуються як внутрішньоквартальні проїзди, пішохідні зони
8000000000:79:062:0017	0,0732	вулиця Годзенка Дмитра, вулиця Дорошенка Дмитра, Печерський район, місто Київ	Землі промисловості, транспорту, електронних комунікацій, енергетики, оборони та іншого призначення	12.13 Земельні ділянки загального користування, які використовуються як вулиці, майдани, проїзди, дороги, набережні
8000000000:79:062:0019	0,2730	вулиця Годзенка Дмитра, 3, Печерський район, місто Київ	Землі житлової та громадської забудови	02.10 Для будівництва і обслуговування багатоквартирного житлового будинку з об'єктами торгово-розважальної та ринкової інфраструктури

			8000000000:79:062:0020	0,0950	вулиця Маккейна Джона, Печерський район, місто Київ	Землі промисловості, транспорту, електронних комунікацій, енергетики, оборони та іншого призначення	12.13 Земельні ділянки загального користування, які використовуються як вулиці, майдани, проїзди, дороги, набережні
			8000000000:79:062:0021	0,3243	вулиця Маккейна Джона, 13/2, Печерський район, місто Київ	Землі житлової та громадської забудови	02.10 Для будівництва і обслуговування багатоквартирного житлового будинку з об'єктами торгово-розважальної та ринкової інфраструктури
			8000000000:79:062:3000	0,0115	вулиця Дорошенка Дмитра, Печерський район, місто Київ	Землі житлової та громадської забудови	02.12 Земельні ділянки загального користування, які використовуються як внутрішньоквартальні проїзди, пішохідні зони
6	365278595	Технічна документація із землеустрою щодо інвентаризації земель на території кадастрових кварталів 85:798, 85:799, 85:808 у Оболонському районі м. Києва	8000000000:85:412:0016	0,0122	вулиця Лінія 14, Пуща-Водиця, Оболонський район, місто Київ	Землі історико-культурного призначення	08.01 Для забезпечення охорони об'єктів культурної спадщини
			8000000000:85:798:0001	7,7509	вулиця Лінія 14, Пуща-Водиця, Оболонський район, місто Київ	Землі водного фонду	10.01 Для експлуатації та догляду за водними об'єктами
			8000000000:85:798:0002	0,0200	вулиця Селянська, 23А, Оболонський район, місто Київ	Землі промисловості, транспорту, електронних комунікацій, енергетики, оборони та іншого призначення	14.02 Для розміщення, будівництва, експлуатації та обслуговування будівель і споруд об'єктів передачі електричної енергії

8000000000:85:798:0003	17,2861	102 - й квартал Межигірського лісництва, Оболонський район, місто Київ	Землі лісогосподарського призначення	09.01 Для ведення лісового господарства і пов'язаних з ним послуг
8000000000:85:798:0004	6,3844	вулиця Лінія 14, Пуща-Водиця, Оболонський район, місто Київ	Землі водного фонду	10.08 Для культурно-оздоровчих потреб, рекреаційних, спортивних і туристичних цілей
8000000000:85:798:0005	16,0277	92 - й квартал Межигірського лісництва, Оболонський район, місто Київ	Землі лісогосподарського призначення	09.01 Для ведення лісового господарства і пов'язаних з ним послуг
8000000000:85:798:0007	29,5429	93 - й квартал Межигірського лісництва, Оболонський район, місто Київ	Землі лісогосподарського призначення	09.01 Для ведення лісового господарства і пов'язаних з ним послуг
8000000000:85:798:0008	0,2764	вулиця Лінія 14, Пуща-Водиця, Оболонський район, місто Київ	Землі водного фонду	10.04 Для експлуатації та догляду за гідротехнічними, іншими водогосподарськими спорудами і каналами
8000000000:85:798:0017	0,0085	вулиця Селянська, 31-Д, Оболонський район, місто Київ	Землі промисловості, транспорту, електронних комунікацій, енергетики, оборони та іншого призначення	14.02 Для розміщення, будівництва, експлуатації та обслуговування будівель і споруд об'єктів передачі електричної енергії
8000000000:85:798:0018	0,6607	вулиця Лінія 14, Пуща-Водиця, Оболонський район, місто Київ	Землі історико-культурного призначення	08.01 Для забезпечення охорони об'єктів культурної спадщини

			8000000000:85:798:0020	0,2119	93 - й квартал Межигірського лісництва, Оболонський район, місто Київ	Землі лісгосподарського призначення	09.01 Для ведення лісового господарства і пов'язаних з ним послуг
7	606595216	Технічна документація із землеустрою щодо інвентаризації земель на території кадастрового кварталу 85:384 обмеженого вул. Покровською, пров. Зелінського Академіка, вул. Боричів Тік, Андріївським узвозом, у Подільському районі м. Києва	8000000000:85:384:0004	0,0502	вулиця Покровська, 9, Подільський район, місто Київ	Землі історико-культурного призначення	08.01 Для забезпечення охорони об'єктів культурної спадщини
			8000000000:85:384:0007	0,0184	вулиця Боричів Тік, 20/4, Подільський район, місто Київ	Землі історико-культурного призначення	08.01 Для забезпечення охорони об'єктів культурної спадщини
			8000000000:85:384:0008	0,1773	Андріївський узвіз, 3 А, Подільський район, місто Київ	Землі історико-культурного призначення	08.01 Для забезпечення охорони об'єктів культурної спадщини
			8000000000:85:384:0009	0,1232	вулиця Покровська, пров. Зелінського Академіка, Подільський район, місто Київ	Землі промисловості, транспорту, електронних комунікацій, енергетики, оборони та іншого призначення	12.13 Земельні ділянки загального користування, які використовуються як вулиці, майдани, проїзди, дороги, набережні
			8000000000:85:384:0010	0,0716	вулиця Покровська, Подільський район, місто Київ	Землі житлової та громадської забудови	03.20 Земельні ділянки загального користування, які використовуються як внутрішньоквартальні проїзди, пішохідні зони
			8000000000:85:384:0013	0,0070	вулиця Покровська, 9, Подільський район, місто Київ	Землі житлової та громадської забудови	03.15 Для будівництва та обслуговування інших будівель громадської забудови
			8000000000:85:384:0014	0,0062	провулок Зелінського Академіка, Подільський район, місто Київ	Землі житлової та громадської забудови	03.20 Земельні ділянки загального користування, які використовуються як внутрішньоквартальні проїзди, пішохідні зони

			8000000000:85:517:0010	0,0272	вулиця Боричів Тік, Подільський район, місто Київ	Землі промисловості, транспорту, електронних комунікацій, енергетики, оборони та іншого призначення	12.13 Земельні ділянки загального користування, які використовуються як вулиці, майдани, проїзди, дороги, набережні
8	375268215	Технічна документація із землеустрою щодо інвентаризації земель на території кадастрового кварталу 91:064 обмеженого вул. Північно- Сирецькою у Подільському районі м. Києва	8000000000:91:064:0025	0,5820	вулиця Північно- Сирецька, 1-3, Подільський район, місто Київ	Землі промисловості, транспорту, електронних комунікацій, енергетики, оборони та іншого призначення	11.02 Для розміщення та експлуатації основних, підсобних і допоміжних, будівель та споруд підприємств переробної, машинобудівної та іншої промисловості
			8000000000:91:064:0033	0,9073	вулиця Північно- Сирецька, 1-3 (літ. 1-Д, літ. Ч, літ. 2-Ч), Подільський район, місто Київ	Землі промисловості, транспорту, електронних комунікацій, енергетики, оборони та іншого призначення	11.02 Для розміщення та експлуатації основних, підсобних і допоміжних, будівель та споруд підприємств переробної, машинобудівної та іншої промисловості
			8000000000:91:064:0038	1,7768	вулиця Північно- Сирецька, 1-3, Подільський район, місто Київ	Землі промисловості, транспорту, електронних комунікацій, енергетики, оборони та іншого призначення	11.02 Для розміщення та експлуатації основних, підсобних і допоміжних, будівель та споруд підприємств переробної, машинобудівної та іншої промисловості
			8000000000:91:064:0039	0,2219	вулиця Північно- Сирецька, 1-3, Подільський район, місто Київ	Землі промисловості, транспорту, електронних комунікацій, енергетики, оборони та іншого призначення	11.02 Для розміщення та експлуатації основних, підсобних і допоміжних, будівель та споруд підприємств переробної, машинобудівної та іншої промисловості
			8000000000:91:064:0040	0,0454	вулиця Північно- Сирецька, Подільський район, місто Київ	Землі промисловості, транспорту, електронних комунікацій, енергетики, оборони та іншого призначення	12.13 Земельні ділянки загального користування, які використовуються як вулиці, майдани, проїзди, дороги, набережні

8000000000:91:064:0041	0,8125	вулиця Північно-Сирецька, 1-3, Подільський район, місто Київ	Землі промисловості, транспорту, електронних комунікацій, енергетики, оборони та іншого призначення	11.02 Для розміщення та експлуатації основних, підсобних і допоміжних, будівель та споруд підприємств переробної, машинобудівної та іншої промисловості
8000000000:91:064:0042	0,0626	вулиця Північно-Сирецька, 1-3, Подільський район, місто Київ	Землі промисловості, транспорту, електронних комунікацій, енергетики, оборони та іншого призначення	11.02 Для розміщення та експлуатації основних, підсобних і допоміжних, будівель та споруд підприємств переробної, машинобудівної та іншої промисловості
8000000000:91:064:0043	0,2035	вулиця Північно-Сирецька, 1-3, Подільський район, місто Київ	Землі промисловості, транспорту, електронних комунікацій, енергетики, оборони та іншого призначення	11.02 Для розміщення та експлуатації основних, підсобних і допоміжних, будівель та споруд підприємств переробної, машинобудівної та іншої промисловості
8000000000:91:064:0044	0,0723	вулиця Північно-Сирецька, Подільський район, місто Київ	Землі промисловості, транспорту, електронних комунікацій, енергетики, оборони та іншого призначення	11.02 Для розміщення та експлуатації основних, підсобних і допоміжних, будівель та споруд підприємств переробної, машинобудівної та іншої промисловості
8000000000:91:064:0045	0,4972	вулиця Північно-Сирецька, 1-3, Подільський район, місто Київ	Землі промисловості, транспорту, електронних комунікацій, енергетики, оборони та іншого призначення	11.02 Для розміщення та експлуатації основних, підсобних і допоміжних, будівель та споруд підприємств переробної, машинобудівної та іншої промисловості
8000000000:91:064:0046	0,2370	вулиця Північно-Сирецька, 1-3, Подільський район, місто Київ	Землі житлової та громадської забудови	03.10 Для будівництва та обслуговування адміністративних будинків, офісних будівель компаній, які займаються підприємницькою діяльністю, пов'язаною з отриманням прибутку

8000000000:91:064:0047	0,5083	вулиця Північно-Сирецька, 1-3, Подільський район, місто Київ	Землі промисловості, транспорту, електронних комунікацій, енергетики, оборони та іншого призначення	11.02 Для розміщення та експлуатації основних, підсобних і допоміжних, будівель та споруд підприємств переробної, машинобудівної та іншої промисловості
8000000000:91:064:0049	0,1348	вулиця Північно-Сирецька, 1-3, Подільський район, місто Київ	Землі промисловості, транспорту, електронних комунікацій, енергетики, оборони та іншого призначення	11.02 Для розміщення та експлуатації основних, підсобних і допоміжних, будівель та споруд підприємств переробної, машинобудівної та іншої промисловості
8000000000:91:064:0050	1,3384	вулиця Північно-Сирецька, 1-3, Подільський район, місто Київ	Землі промисловості, транспорту, електронних комунікацій, енергетики, оборони та іншого призначення	11.02 Для розміщення та експлуатації основних, підсобних і допоміжних, будівель та споруд підприємств переробної, машинобудівної та іншої промисловості
8000000000:91:064:0051	0,5735	вулиця Північно-Сирецька, Подільський район, місто Київ	Землі промисловості, транспорту, електронних комунікацій, енергетики, оборони та іншого призначення	12.13 Земельні ділянки загального користування, які використовуються як вулиці, майдани, проїзди, дороги, набережні
8000000000:91:064:0052	0,0255	вулиця Північно-Сирецька, Подільський район, місто Київ	Землі промисловості, транспорту, електронних комунікацій, енергетики, оборони та іншого призначення	12.13 Земельні ділянки загального користування, які використовуються як вулиці, майдани, проїзди, дороги, набережні
8000000000:91:064:0053	0,4900	вулиця Північно-Сирецька, 1-3, Подільський район, місто Київ	Землі промисловості, транспорту, електронних комунікацій, енергетики, оборони та іншого призначення	11.02 Для розміщення та експлуатації основних, підсобних і допоміжних, будівель та споруд підприємств переробної, машинобудівної та іншої промисловості

		8000000000:91:064:0054	0,8156	вулиця Північно-Сирецька, 1-3, Подільський район, місто Київ	Землі промисловості, транспорту, електронних комунікацій, енергетики, оборони та іншого призначення	11.02 Для розміщення та експлуатації основних, підсобних і допоміжних, будівель та споруд підприємств переробної, машинобудівної та іншої промисловості
		8000000000:91:064:0055	7,4437	вулиця Північно-Сирецька, 1-3, Подільський район, місто Київ	Землі промисловості, транспорту, електронних комунікацій, енергетики, оборони та іншого призначення	11.02 Для розміщення та експлуатації основних, підсобних і допоміжних, будівель та споруд підприємств переробної, машинобудівної та іншої промисловості
		8000000000:91:064:0058	0,9428	вулиця Північно-Сирецька, 1-3, Подільський район, місто Київ	Землі промисловості, транспорту, електронних комунікацій, енергетики, оборони та іншого призначення	11.02 Для розміщення та експлуатації основних, підсобних і допоміжних, будівель та споруд підприємств переробної, машинобудівної та іншої промисловості
		8000000000:91:064:0059	0,6440	вулиця Північно-Сирецька, Подільський район, місто Київ	Землі промисловості, транспорту, електронних комунікацій, енергетики, оборони та іншого призначення	12.13 Земельні ділянки загального користування, які використовуються як вулиці, майдани, проїзди, дороги, набережні

9	335263764	Технічна документація із землеустрою щодо інвентаризації земель на території кадастрового кварталу 82:041 обмеженого вул. Костьольна, вул. Трьохсвятительська, вул. Хрещатик, Майдан Незалежності у Шевченківському районі м. Києва	8000000000:82:041:0013	0,1206	майдан Незалежності, Шевченківський район, місто Київ	Землі промисловості, транспорту, електронних комунікацій, енергетики, оборони та іншого призначення	12.13 Земельні ділянки загального користування, які використовуються як вулиці, майдани, проїзди, дороги, набережні
8000000000:82:041:0010	0,0507		вулиця Хрещатик, Шевченківський район, місто Київ	Землі житлової та громадської забудови	03.20 Земельні ділянки загального користування, які використовуються як внутрішньоквартальні проїзди, пішохідні зони		
8000000000:82:041:0018	0,1345		вулиця Костьольна, Шевченківський район, місто Київ	Землі рекреаційного призначення	07.08 Земельні ділянки загального користування, які використовуються як зелені насадження загального користування		
8000000000:82:041:0014	0,3467		вулиця Костьольна, Шевченківський район, місто Київ	Землі промисловості, транспорту, електронних комунікацій, енергетики, оборони та іншого призначення	12.04 Для розміщення та експлуатації будівель і споруд автомобільного транспорту та дорожнього господарства		
8000000000:82:041:0021	0,0844		вулиця Хрещатик, 12, Шевченківський район, місто Київ	Землі житлової та громадської забудови	03.10 Для будівництва та обслуговування адміністративних будинків, офісних будівель компаній, які займаються підприємницькою діяльністю, пов'язаною з отриманням прибутку		

8000000000:82:041:0011	0,3932	вулиця Хрещатик, 4, вулиця Трьохсвятительська, 3, Шевченківський район, місто Київ	Землі житлової та громадської забудови	02.10 Для будівництва і обслуговування багатоквартирного житлового будинку з об'єктами торгово-розважальної та ринкової інфраструктури
8000000000:82:041:0027	0,1358	вулиця Костельна, 10, Шевченківський район, місто Київ	Землі історико-культурного призначення	08.01 Для забезпечення охорони об'єктів культурної спадщини
8000000000:82:041:0012	0,0418	вулиця Хрещатик, 8Б, Шевченківський район, місто Київ	Землі житлової та громадської забудови	02.10 Для будівництва і обслуговування багатоквартирного житлового будинку з об'єктами торгово-розважальної та ринкової інфраструктури
8000000000:82:041:0020	0,0931	вулиця Костельна, 4, Шевченківський район, місто Київ	Землі історико-культурного призначення	08.01 Для забезпечення охорони об'єктів культурної спадщини
8000000000:82:041:0017	0,0122	вулиця Хрещатик, 8Г, Шевченківський район, місто Київ	Землі житлової та громадської забудови	03.10 Для будівництва та обслуговування адміністративних будинків, офісних будівель компаній, які займаються підприємницькою діяльністю, пов'язаною з отриманням прибутку
8000000000:82:041:0023	0,0078	вулиця Хрещатик, Шевченківський район, місто Київ	Землі промисловості, транспорту, електронних комунікацій, енергетики, оборони та іншого призначення	12.04 Для розміщення та експлуатації будівель і споруд автомобільного транспорту та дорожнього господарства
8000000000:82:041:0025	0,3104	вулиця Костельна, 6, Шевченківський район, місто Київ	Землі історико-культурного призначення	08.01 Для забезпечення охорони об'єктів культурної спадщини

8000000000:82:041:0024	0,0041	вулиця Хрещатик, Шевченківський район, місто Київ	Землі промисловості, транспорту, електронних комунікацій, енергетики, оборони та іншого призначення	12.04 Для розміщення та експлуатації будівель і споруд автомобільного транспорту та дорожнього господарства
8000000000:82:041:0019	0,1083	вулиця Костельна, 8, Шевченківський район, місто Київ	Землі історико-культурного призначення	08.01 Для забезпечення охорони об'єктів культурної спадщини
8000000000:82:041:0022	0,0034	вулиця Хрещатик, Шевченківський район, місто Київ	Землі промисловості, транспорту, електронних комунікацій, енергетики, оборони та іншого призначення	12.04 Для розміщення та експлуатації будівель і споруд автомобільного транспорту та дорожнього господарства
8000000000:82:041:0026	0,3398	вулиця Хрещатик, Шевченківський район, місто Київ	Землі промисловості, транспорту, електронних комунікацій, енергетики, оборони та іншого призначення	12.13 Земельні ділянки загального користування, які використовуються як вулиці, майдани, проїзди, дороги, набережні
8000000000:82:041:0016	0,1238	вулиця Костельна, Шевченківський район, місто Київ	Землі промисловості, транспорту, електронних комунікацій, енергетики, оборони та іншого призначення	12.13 Земельні ділянки загального користування, які використовуються як вулиці, майдани, проїзди, дороги, набережні
8000000000:82:041:0015	0,0709	вулиця Трьохсвятительська, Шевченківський район, місто Київ	Землі промисловості, транспорту, електронних комунікацій, енергетики, оборони та іншого призначення	12.13 Земельні ділянки загального користування, які використовуються як вулиці, майдани, проїзди, дороги, набережні

10	415521220	Технічна документація із землеустрою щодо інвентаризації земель на території кадастрового кварталу 88:199 обмеженого вулицями Коцюбинського Михайла, В'ячеслава Липинського, Франка Івана, Хмельницького Богдана у Шевченківському районі м. Києві	8000000000:88:199:0046	0,0458	вулиця Хмельницького Богдана, 46, Шевченківський район, місто Київ	Землі історико-культурного призначення	08.01 Для забезпечення охорони об'єктів культурної спадщини
			8000000000:88:199:0011	0,1129	вулиця Франка Івана, 30, Шевченківський район, місто Київ	Землі житлової та громадської забудови	02.10 Для будівництва і обслуговування багатоквартирного житлового будинку з об'єктами торгово-розважальної та ринкової інфраструктури
			8000000000:88:199:0025	0,2584	вулиця Хмельницького Богдана, 42/32, Шевченківський район, місто Київ	Землі житлової та громадської забудови	02.10 Для будівництва і обслуговування багатоквартирного житлового будинку з об'єктами торгово-розважальної та ринкової інфраструктури
			8000000000:88:199:0008	0,1053	вулиця Хмельницького Богдана, 44, Шевченківський район, місто Київ	Землі історико-культурного призначення	08.01 Для забезпечення охорони об'єктів культурної спадщини
			8000000000:88:199:0045	0,0132	вулиця Франка Івана, 22 літ. "Б", Шевченківський район, місто Київ	Землі промисловості, транспорту, електронних комунікацій, енергетики, оборони та іншого призначення	14.02 Для розміщення, будівництва, експлуатації та обслуговування будівель і споруд об'єктів передачі електричної енергії
			8000000000:88:199:0013	0,5458	вулиця Коцюбинського Михайла, вулиця В'ячеслава Липинського, Шевченківський район, місто Київ	Землі рекреаційного призначення	07.08 Земельні ділянки загального користування, які використовуються як зелені насадження загального користування
			8000000000:88:199:0048	0,2371	вулиця Хмельницького Богдана, 50, Шевченківський район, місто Київ	Землі історико-культурного призначення	08.01 Для забезпечення охорони об'єктів культурної спадщини

			8000000000:88:199:0030	0,0577	вулиця В'ячеслава Липинського, 13, Шевченківський район, місто Київ	Землі житлової та громадської забудови	02.10 Для будівництва і обслуговування багатоквартирного житлового будинку з об'єктами торгово-розважальної та ринкової інфраструктури
			8000000000:88:199:0043	0,2095	вулиця В'ячеслава Липинського, 3, вулиця Франка Івана, 18 а, Шевченківський район, місто Київ	Землі житлової та громадської забудови	02.10 Для будівництва і обслуговування багатоквартирного житлового будинку з об'єктами торгово-розважальної та ринкової інфраструктури
			8000000000:88:199:0029	0,1147	вулиця Хмельницького Богдана, Шевченківський район, місто Київ	Землі житлової та громадської забудови	02.12 Земельні ділянки загального користування, які використовуються як внутрішньоквартальні проїзди, пішохідні зони
			8000000000:88:199:0039	0,0088	вулиця Хмельницького Богдана, Шевченківський район, місто Київ	Землі житлової та громадської забудови	02.12 Земельні ділянки загального користування, які використовуються як внутрішньоквартальні проїзди, пішохідні зони
			8000000000:88:199:0036	0,0036	вулиця Коцюбинського Михайла, 1, Шевченківський район, місто Київ	Землі промисловості, транспорту, електронних комунікацій, енергетики, оборони та іншого призначення	11.04 Для розміщення та експлуатації основних, підсобних і допоміжних будівель та споруд технічної інфраструктури (виробництва та розподілення газу, постачання пари та гарячої води, збирання, очищення та розподілення води)

			8000000000:88:199:0019	0,0045	вулиця В'ячеслава Липинського, 15, Шевченківський район, місто Київ	Землі промисловості, транспорту, електронних комунікацій, енергетики, оборони та іншого призначення	11.04 Для розміщення та експлуатації основних, підсобних і допоміжних будівель та споруд технічної інфраструктури (виробництва та розподілення газу, постачання пари та гарячої води, збирання, очищення та розподілення води)
			8000000000:88:199:0009	0,0022	вулиця В'ячеслава Липинського, 15, Шевченківський район, місто Київ	Землі промисловості, транспорту, електронних комунікацій, енергетики, оборони та іншого призначення	11.04 Для розміщення та експлуатації основних, підсобних і допоміжних будівель та споруд технічної інфраструктури (виробництва та розподілення газу, постачання пари та гарячої води, збирання, очищення та розподілення води)
			8000000000:88:199:0018	0,1180	вулиця Хмельницького Богдана, 62б, Шевченківський район, місто Київ	Землі житлової та громадської забудови	02.10 Для будівництва і обслуговування багатоквартирного житлового будинку з об'єктами торгово-розважальної та ринкової інфраструктури
			8000000000:88:199:0027	0,0385	вулиця Франка Івана, Шевченківський район, місто Київ	Землі промисловості, транспорту, електронних комунікацій, енергетики, оборони та іншого призначення	12.13 Земельні ділянки загального користування, які використовуються як вулиці, майдани, проїзди, дороги, набережні
			8000000000:88:199:0015	0,0084	вулиця Франка Івана, Шевченківський район, місто Київ	Землі промисловості, транспорту, електронних комунікацій, енергетики, оборони та іншого призначення	12.13 Земельні ділянки загального користування, які використовуються як вулиці, майдани, проїзди, дороги, набережні

8000000000:88:199:0031	0,0105	вулиця Франка Івана, Шевченківський район, місто Київ	Землі промисловості, транспорту, електронних комунікацій, енергетики, оборони та іншого призначення	12.13 Земельні ділянки загального користування, які використовуються як вулиці, майдани, проїзди, дороги, набережні
8000000000:88:199:0035	0,0377	вулиця Франка Івана, Шевченківський район, місто Київ	Землі промисловості, транспорту, електронних комунікацій, енергетики, оборони та іншого призначення	12.13 Земельні ділянки загального користування, які використовуються як вулиці, майдани, проїзди, дороги, набережні
8000000000:88:199:0024	0,0113	вулиця Франка Івана, Шевченківський район, місто Київ	Землі промисловості, транспорту, електронних комунікацій, енергетики, оборони та іншого призначення	12.13 Земельні ділянки загального користування, які використовуються як вулиці, майдани, проїзди, дороги, набережні
8000000000:88:199:0038	0,1724	вулиця Франка Івана, Шевченківський район, місто Київ	Землі промисловості, транспорту, електронних комунікацій, енергетики, оборони та іншого призначення	12.04 Для розміщення та експлуатації будівель і споруд автомобільного транспорту та дорожнього господарства
8000000000:88:199:0047	0,7804	вулиця Коцюбинського Михайла, вулиця В'ячеслава Липинського, вулиця Франка Івана, вулиця Хмельницького Богдана, Шевченківський район, місто Київ	Землі промисловості, транспорту, електронних комунікацій, енергетики, оборони та іншого призначення	12.13 Земельні ділянки загального користування, які використовуються як вулиці, майдани, проїзди, дороги, набережні
8000000000:88:199:0042	0,0937	вулиця В'ячеслава Липинського, 11, Шевченківський район, місто Київ	Землі житлової та громадської забудови	02.03 Для будівництва і обслуговування багатоквартирного житлового будинку

			8000000000:88:199:1039	0,1465	вулиця Франка Івана, 20, 20 б, Шевченківський район, місто Київ	Землі історико-культурного призначення	08.01 Для забезпечення охорони об'єктів культурної спадщини
			8000000000:88:199:0032	0,2009	вулиця Хмельницького Богдана, 66, Шевченківський район, місто Київ	Землі історико-культурного призначення	08.01 Для забезпечення охорони об'єктів культурної спадщини
			8000000000:88:199:2038	0,0699	вулиця В'ячеслава Липинського, 9, Шевченківський район, місто Київ	Землі історико-культурного призначення	08.01 Для забезпечення охорони об'єктів культурної спадщини
			8000000000:88:199:0033	0,1982	вулиця Франка Івана, 22, 24, Шевченківський район, місто Київ	Землі житлової та громадської забудови	02.10 Для будівництва і обслуговування багатоквартирного житлового будинку з об'єктами торгово-розважальної та ринкової інфраструктури
			8000000000:88:199:0037	0,0835	вулиця Франка Івана, 26 в, Шевченківський район, місто Київ	Землі житлової та громадської забудови	02.10 Для будівництва і обслуговування багатоквартирного житлового будинку з об'єктами торгово-розважальної та ринкової інфраструктури
11	733323523	Технічна документація із землеустрою щодо інвентаризації земель на території кадастрового кварталу	8000000000:76:016:0003	0,0062	майдан Незалежності, Шевченківський район, місто Київ	Землі рекреаційного призначення	07.08 Земельні ділянки загального користування, які використовуються як зелені насадження загального користування

76:016 обмеженого
вул. Хрещатик, алея
Героїв Небесної Сотні,
вул. Городецького
Архітектора у
Шевченківському
районі м. Києва

8000000000:76:016:0002	0,0269	майдан Незалежності, Шевченківський район, місто Київ	Землі рекреаційного призначення	07.08 Земельні ділянки загального користування, які використовуються як зелені насадження загального користування
8000000000:76:016:0006	0,0143	майдан Незалежності, Шевченківський район, місто Київ	Землі рекреаційного призначення	07.08 Земельні ділянки загального користування, які використовуються як зелені насадження загального користування
8000000000:76:016:0010	0,0176	майдан Незалежності, Шевченківський район, місто Київ	Землі рекреаційного призначення	07.08 Земельні ділянки загального користування, які використовуються як зелені насадження загального користування
8000000000:76:016:0013	0,0095	майдан Незалежності, Шевченківський район, місто Київ	Землі рекреаційного призначення	07.08 Земельні ділянки загального користування, які використовуються як зелені насадження загального користування
8000000000:76:016:0008	0,0357	майдан Незалежності, Шевченківський район, місто Київ	Землі рекреаційного призначення	07.08 Земельні ділянки загального користування, які використовуються як зелені насадження загального користування
8000000000:76:016:0012	0,1147	майдан Незалежності, Шевченківський район, місто Київ	Землі рекреаційного призначення	07.08 Земельні ділянки загального користування, які використовуються як зелені насадження загального користування

8000000000:76:016:0007	0,0113	майдан Незалежності, Шевченківський район, місто Київ	Землі промисловості, транспорту, електронних комунікацій, енергетики, оборони та іншого призначення	11.04 Для розміщення та експлуатації основних, підсобних і допоміжних будівель та споруд технічної інфраструктури (виробництва та розподілення газу, постачання пари та гарячої води, збирання, очищення та розподілення води)
8000000000:76:016:0016	0,0252	майдан Незалежності, Шевченківський район, місто Київ	Землі промисловості, транспорту, електронних комунікацій, енергетики, оборони та іншого призначення	11.04 Для розміщення та експлуатації основних, підсобних і допоміжних будівель та споруд технічної інфраструктури (виробництва та розподілення газу, постачання пари та гарячої води, збирання, очищення та розподілення води)
8000000000:76:016:0011	0,0167	майдан Незалежності, Шевченківський район, місто Київ	Землі промисловості, транспорту, електронних комунікацій, енергетики, оборони та іншого призначення	11.04 Для розміщення та експлуатації основних, підсобних і допоміжних будівель та споруд технічної інфраструктури (виробництва та розподілення газу, постачання пари та гарячої води, збирання, очищення та розподілення води)

		8000000000:76:016:0015	0,0145	майдан Незалежності, Шевченківський район, місто Київ	Землі промисловості, транспорту, електронних комунікацій, енергетики, оборони та іншого призначення	11.04 Для розміщення та експлуатації основних, підсобних і допоміжних будівель та споруд технічної інфраструктури (виробництва та розподілення газу, постачання пари та гарячої води, збирання, очищення та розподілення води)
		8000000000:76:016:0004	0,0463	майдан Незалежності, Шевченківський район, місто Київ	Землі промисловості, транспорту, електронних комунікацій, енергетики, оборони та іншого призначення	12.13 Земельні ділянки загального користування, які використовуються як вулиці, майдани, проїзди, дороги, набережні
		8000000000:76:016:0009	0,0058	майдан Незалежності, Шевченківський район, місто Київ	Землі промисловості, транспорту, електронних комунікацій, енергетики, оборони та іншого призначення	12.04 Для розміщення та експлуатації будівель і споруд автомобільного транспорту та дорожнього господарства
		8000000000:76:016:0014	0,8881	майдан Незалежності, Шевченківський район, місто Київ	Землі житлової та громадської забудови	03.20 Земельні ділянки загального користування, які використовуються як внутрішньоквартальні проїзди, пішохідні зони

12	252641618	Технічна документація із землеустрою щодо інвентаризації земель на території кадастрового кварталу 91:145 обмеженого вул. Юрія Ілленка, вул. Митрофана Довнар Запольського, вул. Білоруською, вул. Деревлянською у Шевченківському районі м. Києва	8000000000:91:145:0042	0,0068	вулиця Білоруська, 34а, Шевченківський район, місто Київ	Землі промисловості, транспорту, електронних комунікацій, енергетики, оборони та іншого призначення	14.02 Для розміщення, будівництва, експлуатації та обслуговування будівель і споруд об'єктів передачі електричної енергії
			8000000000:91:145:0022	0,1844	вулиця Білоруська, 36, Шевченківський район, місто Київ	Землі житлової та громадської забудови	02.10 Для будівництва і обслуговування багатоквартирного житлового будинку з об'єктами торгово-розважальної та ринкової інфраструктури
			8000000000:91:145:0034	0,5565	вулиця Юрія Ілленка, 71, Шевченківський район, місто Київ	Землі житлової та громадської забудови	02.03 Для будівництва і обслуговування багатоквартирного житлового будинку
			8000000000:91:145:0036	0,0922	вулиця Юрія Ілленка, 61, Шевченківський район, місто Київ	Землі житлової та громадської забудови	02.10 Для будівництва і обслуговування багатоквартирного житлового будинку з об'єктами торгово-розважальної та ринкової інфраструктури
			8000000000:91:145:0021	0,0250	вулиця Юрія Ілленка, Шевченківський район, місто Київ	Землі житлової та громадської забудови	02.12 Земельні ділянки загального користування, які використовуються як внутрішньоквартальні проїзди, пішохідні зони
			8000000000:91:145:0041	0,1446	вулиця Юрія Ілленка, Шевченківський район, місто Київ	Землі житлової та громадської забудови	02.12 Земельні ділянки загального користування, які використовуються як внутрішньоквартальні проїзди, пішохідні зони

8000000000:91:145:0044	0,0472	вулиця Юрія Ілленка, Шевченківський район, місто Київ	Землі промисловості, транспорту, електронних комунікацій, енергетики, оборони та іншого призначення	11.07 Земельні ділянки загального користування, які використовуються як зелені насадження спеціального призначення
8000000000:91:145:0035	0,1703	вулиця Юрія Ілленка, Шевченківський район, місто Київ	Землі промисловості, транспорту, електронних комунікацій, енергетики, оборони та іншого призначення	12.13 Земельні ділянки загального користування, які використовуються як вулиці, майдани, проїзди, дороги, набережні
8000000000:91:145:0029	0,0708	вулиця Деревлянська, Шевченківський район, місто Київ	Землі промисловості, транспорту, електронних комунікацій, енергетики, оборони та іншого призначення	12.13 Земельні ділянки загального користування, які використовуються як вулиці, майдани, проїзди, дороги, набережні
8000000000:91:145:0014	0,0573	вулиця Деревлянська, Шевченківський район, місто Київ	Землі промисловості, транспорту, електронних комунікацій, енергетики, оборони та іншого призначення	12.13 Земельні ділянки загального користування, які використовуються як вулиці, майдани, проїзди, дороги, набережні
8000000000:91:145:0038	0,1972	вулиця Юрія Ілленка, 69 А, Шевченківський район, місто Київ	Землі житлової та громадської забудови	02.10 Для будівництва і обслуговування багатоквартирного житлового будинку з об'єктами торгово-розважальної та ринкової інфраструктури
8000000000:91:145:0037	0,1926	вулиця Юрія Ілленка, 63, Шевченківський район, місто Київ	Землі житлової та громадської забудови	02.03 Для будівництва і обслуговування багатоквартирного житлового будинку
8000000000:91:145:0039	0,0363	вулиця Юрія Ілленка, Шевченківський район, місто Київ	Землі житлової та громадської забудови	02.12 Земельні ділянки загального користування, які використовуються як внутрішньоквартальні проїзди, пішохідні зони

8000000000:91:145:0025	0,0522	вулиця Білоруська, Шевченківський район, місто Київ	Землі житлової та громадської забудови	02.12 Земельні ділянки загального користування, які використовуються як внутрішньоквартальні проїзди, пішохідні зони
8000000000:91:145:0040	0,3338	вулиця Юрія Ілленка, 75, Шевченківський район, місто Київ	Землі історико-культурного призначення	08.01 Для забезпечення охорони об'єктів культурної спадщини
8000000000:91:145:0019	0,0527	вулиця Юрія Ілленка, Шевченківський район, місто Київ	Землі житлової та громадської забудови	02.12 Земельні ділянки загального користування, які використовуються як внутрішньоквартальні проїзди, пішохідні зони
8000000000:91:145:0043	0,4848	вулиця Білоруська, 34, Шевченківський район, місто Київ	Землі житлової та громадської забудови	02.10 Для будівництва і обслуговування багатоквартирного житлового будинку з об'єктами торгово-розважальної та ринкової інфраструктури
8000000000:91:145:0026	0,0854	вулиця Митрофана Довнар-Запольського, Шевченківський район, місто Київ	Землі житлової та громадської забудови	02.12 Земельні ділянки загального користування, які використовуються як внутрішньоквартальні проїзди, пішохідні зони
8000000000:91:145:0024	0,1711	вулиця Митрофана Довнар-Запольського, Шевченківський район, місто Київ	Землі промисловості, транспорту, електронних комунікацій, енергетики, оборони та іншого призначення	12.04 Для розміщення та експлуатації будівель і споруд автомобільного транспорту та дорожнього господарства
8000000000:91:145:0018	0,3230	вулиця Деревлянська, Шевченківський район, місто Київ	Землі промисловості, транспорту, електронних комунікацій, енергетики, оборони та іншого призначення	12.04 Для розміщення та експлуатації будівель і споруд автомобільного транспорту та дорожнього господарства

			8000000000:91:145:0030	0,4734	вулиця Юрія Ілленка, Шевченківський район, місто Київ	Землі промисловості, транспорту, електронних комунікацій, енергетики, оборони та іншого призначення	12.04 Для розміщення та експлуатації будівель і споруд автомобільного транспорту та дорожнього господарства
			8000000000:91:145:0028	0,1534	вулиця Юрія Ілленка, Шевченківський район, місто Київ	Землі промисловості, транспорту, електронних комунікацій, енергетики, оборони та іншого призначення	12.13 Земельні ділянки загального користування, які використовуються як вулиці, майдани, проїзди, дороги, набережні
			8000000000:91:145:0023	0,1687	вулиця Білоруська, Шевченківський район, місто Київ	Землі промисловості, транспорту, електронних комунікацій, енергетики, оборони та іншого призначення	12.13 Земельні ділянки загального користування, які використовуються як вулиці, майдани, проїзди, дороги, набережні
			8000000000:91:145:0027	0,0535	вулиця Митрофана Довнар-Запольського, Шевченківський район, місто Київ	Землі промисловості, транспорту, електронних комунікацій, енергетики, оборони та іншого призначення	12.13 Земельні ділянки загального користування, які використовуються як вулиці, майдани, проїзди, дороги, набережні
			8000000000:91:145:0032	0,3179	вулиця Білоруська, 32, Шевченківський район, місто Київ	Землі житлової та громадської забудови	02.10 Для будівництва і обслуговування багатоквартирного житлового будинку з об'єктами торгово-розважальної та ринкової інфраструктури
13	750054526	Технічна документація із землеустрою щодо інвентаризації земель на території кадастрового кварталу 88:143 обмеженого просп. Берестейський, вул. Шолуденка,	8000000000:88:143:0024	0,2880	вулиця Казарменна, 7/19, Шевченківський район, місто Київ	Землі житлової та громадської забудови	02.10 Для будівництва і обслуговування багатоквартирного житлового будинку з об'єктами торгово-розважальної та ринкової інфраструктури

		Казарменна, Чорновола В'ячеслава у Шевченківському районі м. Києва	8000000000:88:143:0020	0,9779	проспект Берестейський, 16, вул. Ісаакяна, 2, Шевченківський район, місто Київ	Землі житлової та громадської забудови	02.10 Для будівництва і обслуговування багатоквартирного житлового будинку з об'єктами торгово-розважальної та ринкової інфраструктури
			8000000000:88:143:0022	0,4198	проспект Берестейський, 18, Шевченківський район, місто Київ	Землі житлової та громадської забудови	02.10 Для будівництва і обслуговування багатоквартирного житлового будинку з об'єктами торгово-розважальної та ринкової інфраструктури
			8000000000:88:143:0021	0,2849	вулиця Чорновола В'ячеслава, 30, Шевченківський район, місто Київ	Землі житлової та громадської забудови	02.10 Для будівництва і обслуговування багатоквартирного житлового будинку з об'єктами торгово-розважальної та ринкової інфраструктури
14	355209702	Технічна документація із землеустрою щодо інвентаризації земель на території кадастрового кварталу 91:114 обмеженого вул. Деревлянська,	8000000000:91:114:0022	0,0063	вулиця Білоруська, 15а, Шевченківський район, місто Київ	Землі промисловості, транспорту, електронних комунікацій, енергетики, оборони та іншого призначення	14.02 Для розміщення, будівництва, експлуатації та обслуговування будівель і споруд об'єктів передачі електричної енергії

вул. Білоруська, вул. Митрофана Довнар- Запольського, вул. Дегтярівська та вул. Гарета Джонса у Шевченківському районі м. Кисва	8000000000:91:114:0046	0,0087	вулиця Деревлянська, 19-А, Шевченківський район, місто Київ	Землі промисловості, транспорту, електронних комунікацій, енергетики, оборони та іншого призначення	11.04 Для розміщення та експлуатації основних, підсобних і допоміжних будівель та споруд технічної інфраструктури (виробництва та розподілення газу, постачання пари та гарячої води, збирання, очищення та розподілення води)
	8000000000:91:114:0050	0,2460	вулиця Деревлянська, 19, Шевченківський район, місто Київ	Землі житлової та громадської забудови	02.04 Для будівництва і обслуговування будівель тимчасового проживання
	8000000000:91:114:0040	0,0892	вулиця Деревлянська, 21б, Шевченківський район, місто Київ	Землі житлової та громадської забудови	03.10 Для будівництва та обслуговування адміністративних будинків, офісних будівель компаній, які займаються підприємницькою діяльністю, пов'язаною з отриманням прибутку
	8000000000:91:114:0024	0,5333	вулиця Деревлянська, 21, Шевченківський район, місто Київ	Землі житлової та громадської забудови	02.10 Для будівництва і обслуговування багатоквартирного житлового будинку з об'єктами торгово-розважальної та ринкової інфраструктури
	8000000000:91:114:0041	0,2578	вулиця Митрофана Довнар-Запольського, 9/10, Шевченківський район, місто Київ	Землі житлової та громадської забудови	03.10 Для будівництва та обслуговування адміністративних будинків, офісних будівель компаній, які займаються підприємницькою діяльністю, пов'язаною з отриманням прибутку

8000000000:91:114:0010	0,9663	вулиця Деревлянська, 17а, вулиця Білоруська, 17, вулиця Білоруська, 17а, Шевченківський район, місто Київ	Землі житлової та громадської забудови	02.10 Для будівництва і обслуговування багатоквартирного житлового будинку з об'єктами торгово-розважальної та ринкової інфраструктури
8000000000:91:114:0020	0,8299	вулиця Деревлянська, 19-А, 19-Б, Шевченківський район, місто Київ	Землі житлової та громадської забудови	02.10 Для будівництва і обслуговування багатоквартирного житлового будинку з об'єктами торгово-розважальної та ринкової інфраструктури
8000000000:91:114:0053	0,0575	вулиця Деревлянська, Шевченківський район, місто Київ	Землі житлової та громадської забудови	02.12 Земельні ділянки загального користування, які використовуються як внутрішньоквартальні проїзди, пішохідні зони
8000000000:91:114:0027	0,0764	вулиця Білоруська, Шевченківський район, місто Київ	Землі житлової та громадської забудови	02.12 Земельні ділянки загального користування, які використовуються як внутрішньоквартальні проїзди, пішохідні зони
8000000000:91:114:0033	0,0362	вулиця Дегтярівська, Шевченківський район, місто Київ	Землі житлової та громадської забудови	02.12 Земельні ділянки загального користування, які використовуються як внутрішньоквартальні проїзди, пішохідні зони
8000000000:91:114:0045	0,6483	вулиця Дегтярівська, 30, 32, Шевченківський район, місто Київ	Землі житлової та громадської забудови	02.10 Для будівництва і обслуговування багатоквартирного житлового будинку з об'єктами торгово-розважальної та ринкової інфраструктури

8000000000:91:114:0030	1,7543	вулиця Білоруська, 15, 17б, 17в, вулиця Дегтярівська, 30в, Шевченківський район, місто Київ	Землі житлової та громадської забудови	02.03 Для будівництва і обслуговування багатоквартирного житлового будинку
8000000000:91:114:0034	0,3939	вулиця Дегтярівська, 28 Шевченківський район, місто Київ	Землі житлової та громадської забудови	02.10 Для будівництва і обслуговування багатоквартирного житлового будинку з об'єктами торгово-розважальної та ринкової інфраструктури
8000000000:91:114:0042	0,5343	вулиця Білоруська, 15б, Шевченківський район, місто Київ	Землі житлової та громадської забудови	02.03 Для будівництва і обслуговування багатоквартирного житлового будинку
8000000000:91:114:0035	0,2186	вулиця Митрофана Довнар-Запольського, Шевченківський район, місто Київ	Землі житлової та громадської забудови	02.12 Земельні ділянки загального користування, які використовуються як внутрішньоквартальні проїзди, пішохідні зони
8000000000:91:114:0025	0,2256	вулиця Митрофана Довнар-Запольського, 11, Шевченківський район, місто Київ	Землі житлової та громадської забудови	02.10 Для будівництва і обслуговування багатоквартирного житлового будинку з об'єктами торгово-розважальної та ринкової інфраструктури
8000000000:91:114:0021	0,3772	вулиця Дегтярівська, 26, Шевченківський район, місто Київ	Землі житлової та громадської забудови	02.10 Для будівництва і обслуговування багатоквартирного житлового будинку з об'єктами торгово-розважальної та ринкової інфраструктури

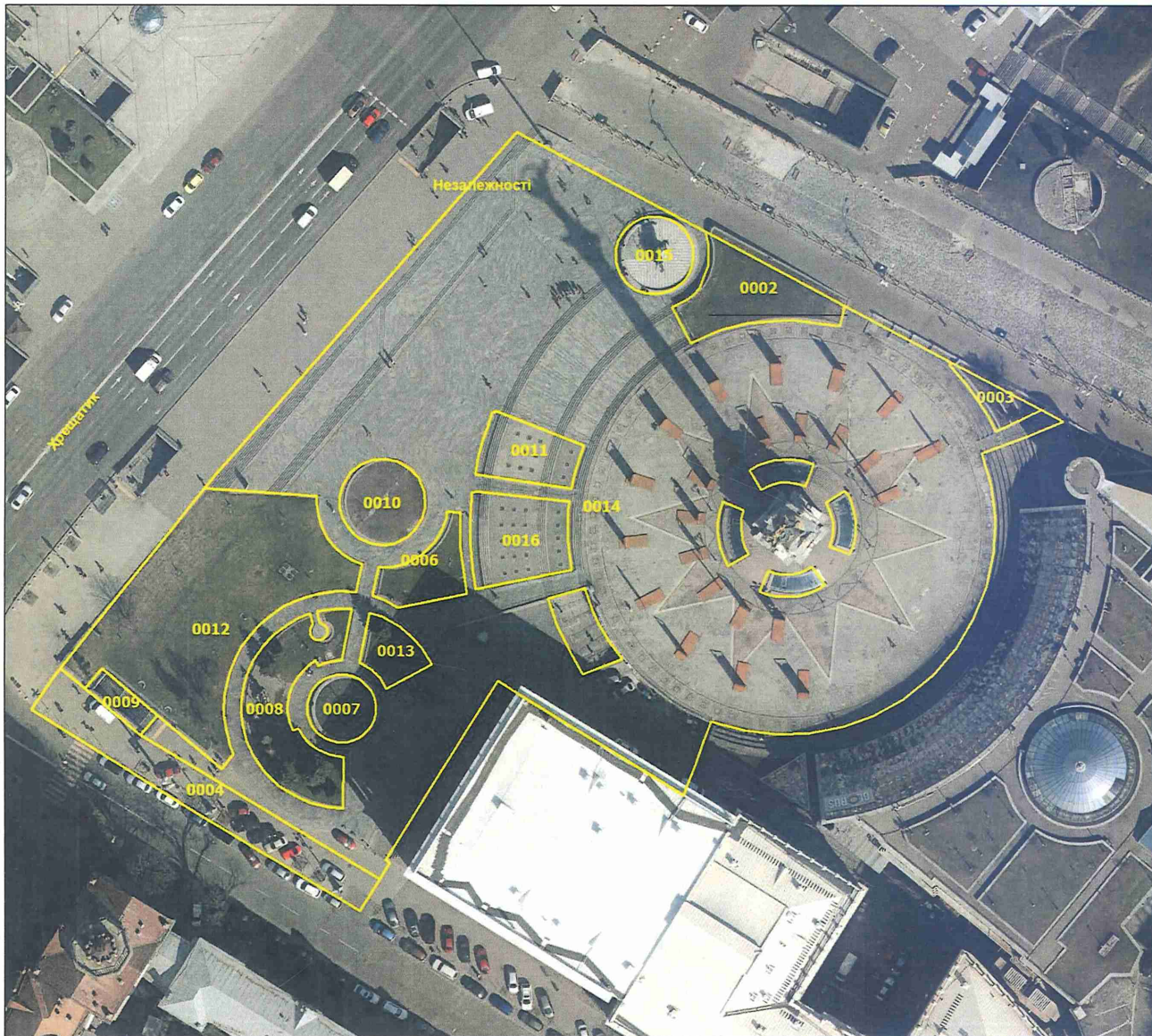
8000000000:91:114:0044	0,4006	вулиця Деревлянська, 21-А, Шевченківський район, місто Київ	Землі житлової та громадської забудови	02.03 Для будівництва і обслуговування багатоквартирного житлового будинку
8000000000:91:114:0036	0,0224	вулиця Митрофана Довнар-Запольського, Шевченківський район, місто Київ	Землі житлової та громадської забудови	02.12 Земельні ділянки загального користування, які використовуються як внутрішньоквартальні проїзди, пішохідні зони
8000000000:91:114:0039	0,0289	вулиця Дегтярівська, Шевченківський район, місто Київ	Землі житлової та громадської забудови	02.12 Земельні ділянки загального користування, які використовуються як внутрішньоквартальні проїзди, пішохідні зони
8000000000:91:114:0052	0,5215	вулиця Білоруська, 13, 15а, Шевченківський район, місто Київ	Землі житлової та громадської забудови	02.10 Для будівництва і обслуговування багатоквартирного житлового будинку з об'єктами торгово-розважальної та ринкової інфраструктури
8000000000:91:114:0049	0,5819	вулиця Білоруська, Шевченківський район, місто Київ	Землі промисловості, транспорту, електронних комунікацій, енергетики, оборони та іншого призначення	12.04 Для розміщення та експлуатації будівель і споруд автомобільного транспорту та дорожнього господарства
8000000000:91:114:0012	0,3641	вулиця Дегтярівська, Шевченківський район, місто Київ	Землі промисловості, транспорту, електронних комунікацій, енергетики, оборони та іншого призначення	12.07 Для розміщення та експлуатації будівель і споруд міського електротранспорту

8000000000:91:114:0032	0,5275	вулиця Дегтярівська, Шевченківський район, місто Київ	Землі промисловості, транспорту, електронних комунікацій, енергетики, оборони та іншого призначення	12.04 Для розміщення та експлуатації будівель і споруд автомобільного транспорту та дорожнього господарства
8000000000:91:114:0019	0,1568	вулиця Митрофана Довнар-Запольського, Шевченківський район, місто Київ	Землі промисловості, транспорту, електронних комунікацій, енергетики, оборони та іншого призначення	12.04 Для розміщення та експлуатації будівель і споруд автомобільного транспорту та дорожнього господарства
8000000000:91:114:0037	0,2804	вулиця Деревлянська, Шевченківський район, місто Київ	Землі промисловості, транспорту, електронних комунікацій, енергетики, оборони та іншого призначення	12.04 Для розміщення та експлуатації будівель і споруд автомобільного транспорту та дорожнього господарства
8000000000:91:114:0038	0,1708	вулиця Дегтярівська, Шевченківський район, місто Київ	Землі промисловості, транспорту, електронних комунікацій, енергетики, оборони та іншого призначення	12.13 Земельні ділянки загального користування, які використовуються як вулиці, майдани, проїзди, дороги, набережні
8000000000:91:114:0023	0,1750	вулиця Деревлянська, Шевченківський район, місто Київ	Землі промисловості, транспорту, електронних комунікацій, енергетики, оборони та іншого призначення	12.13 Земельні ділянки загального користування, які використовуються як вулиці, майдани, проїзди, дороги, набережні
8000000000:91:114:0051	0,1852	вулиця Білоруська, Шевченківський район, місто Київ	Землі промисловості, транспорту, електронних комунікацій, енергетики, оборони та іншого призначення	12.13 Земельні ділянки загального користування, які використовуються як вулиці, майдани, проїзди, дороги, набережні
8000000000:91:114:0043	0,1102	вулиця Митрофана Довнар-Запольського, Шевченківський район, місто Київ	Землі промисловості, транспорту, електронних комунікацій, енергетики, оборони та іншого призначення	12.13 Земельні ділянки загального користування, які використовуються як вулиці, майдани, проїзди, дороги, набережні

		вулиця Деревлянська, Шевченківський район, місто Київ	Землі житлової та громадської забудови	02.12 Земельні ділянки загального користування, які використовуються як внутрішньоквартальні проїзди, пішохідні зони
		вулиця Дегтярівська, Шевченківський район, місто Київ	Землі промисловості, транспорту, електронних комунікацій, енергетики, оборони та іншого призначення	11.07 Земельні ділянки загального користування, які використовуються як зелені насадження спеціального призначення
		вулиця Дегтярівська, Шевченківський район, місто Київ	Землі промисловості, транспорту, електронних комунікацій, енергетики, оборони та іншого призначення	11.07 Земельні ділянки загального користування, які використовуються як зелені насадження спеціального призначення
		вулиця Дегтярівська, Шевченківський район, місто Київ	Землі промисловості, транспорту, електронних комунікацій, енергетики, оборони та іншого призначення	11.07 Земельні ділянки загального користування, які використовуються як зелені насадження спеціального призначення
		вулиця Дегтярівська, Шевченківський район, місто Київ	Землі промисловості, транспорту, електронних комунікацій, енергетики, оборони та іншого призначення	11.07 Земельні ділянки загального користування, які використовуються як зелені насадження спеціального призначення
		вулиця Гарета Джонса, Шевченківський район, місто Київ	Землі промисловості, транспорту, електронних комунікацій, енергетики, оборони та іншого призначення	12.13 Земельні ділянки загального користування, які використовуються як вулиці, майдани, проїзди, дороги, набережні

Київський міський голова

Віталій КЛИЧКО



№ з/п	Кад. номер	Код цільового призначення	Площа (га)
1	0002	07.08	0,0269
2	0003	07.08	0,0062
3	0004	12.13	0,0463
4	0006	07.08	0,0143
5	0007	11.04	0,0113
6	0008	07.08	0,0357
7	0009	12.04	0,0058
8	0010	07.08	0,0176
9	0011	11.04	0,0167
10	0012	07.08	0,1147
11	0013	07.08	0,0095
12	0014	03.20	0,8881
13	0015	11.04	0,0145
14	0016	11.04	0,0252
	Разом		1,2328

Умовні позначення:

— Межі земельних ділянок

№ з/п	Кад. номер	Код цільового призначення	Площа (га)
1	0060	12.13	0,0131
	Разом		0,0131



Умовні позначення:

— Межі земельних ділянок



№ з/п	Кад. номер	Код цільового призначення	Площа (га)
1	0008	12.13	0,3417
2	0009	12.13	0,2945
3	0010	03.20	0,8355
4	0011	12.04	0,5184
5	0013	08.01	0,0108
6	0014	08.01	0,4931
7	2003	12.13	0,1345
	Разом		2,6285

Умовні позначення:

— Межі земельних ділянок

№ з/п	Кад. номер	Код цільового призначення	Площа (га)
1	0014	12.04	0,1257
	Разом		0,1257



Умовні позначення:

— Межі земельних ділянок



№ з/п	Кад. номер	Код цільового призначення	Площа (га)
1	0010	03.20	0,0507
2	0011	02.10	0,3932
3	0012	02.10	0,0418
4	0013	12.13	0,1206
5	0014	12.04	0,3467
6	0015	12.13	0,0709
7	0016	12.13	0,1238
8	0017	03.10	0,0122
9	0018	07.08	0,1345
10	0019	08.01	0,1083
11	0020	08.01	0,0931
12	0021	03.10	0,0844
13	0022	12.04	0,0034
14	0023	12.04	0,0078
15	0024	12.04	0,0041
16	0025	08.01	0,3104
17	0026	12.13	0,3398
18	0027	08.01	0,1358
	Разом		2,3815

Умовні позначення:

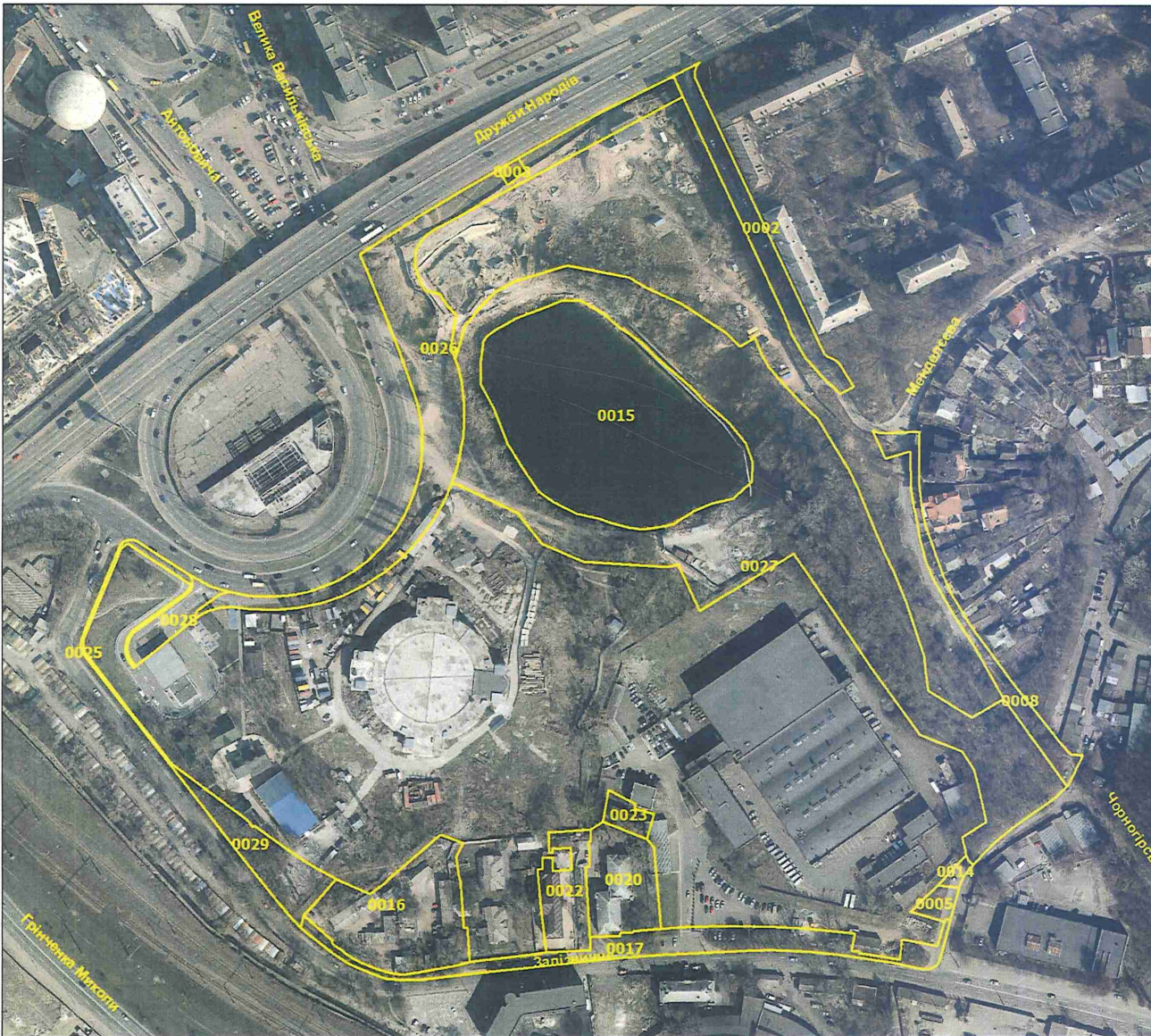
— Межі земельних ділянок



№ з/п	Кад. номер	Код цільового призначення	Площа (га)
1	0014	11.02	0,1333
2	0015	11.07	0,4746
3	0016	03.10	0,3236
4	0017	11.04	0,1267
5	0018	11.07	0,0829
6	0019	12.04	0,0582
7	0020	12.13	0,2679
8	0022	03.10	0,0857
9	0023	03.10	1,1912
10	0024	11.02	0,1038
11	0025	12.04	0,1373
12	0026	12.04	0,2889
13	0027	12.04	0,0698
14	0028	12.04	0,1870
15	0029	14.02	0,0186
16	0030	12.04	0,0285
17	0031	11.07	0,6794
18	0032	12.13	0,0558
19	0127	14.02	0,0059
	Разом		4,3191

Умовні позначення:

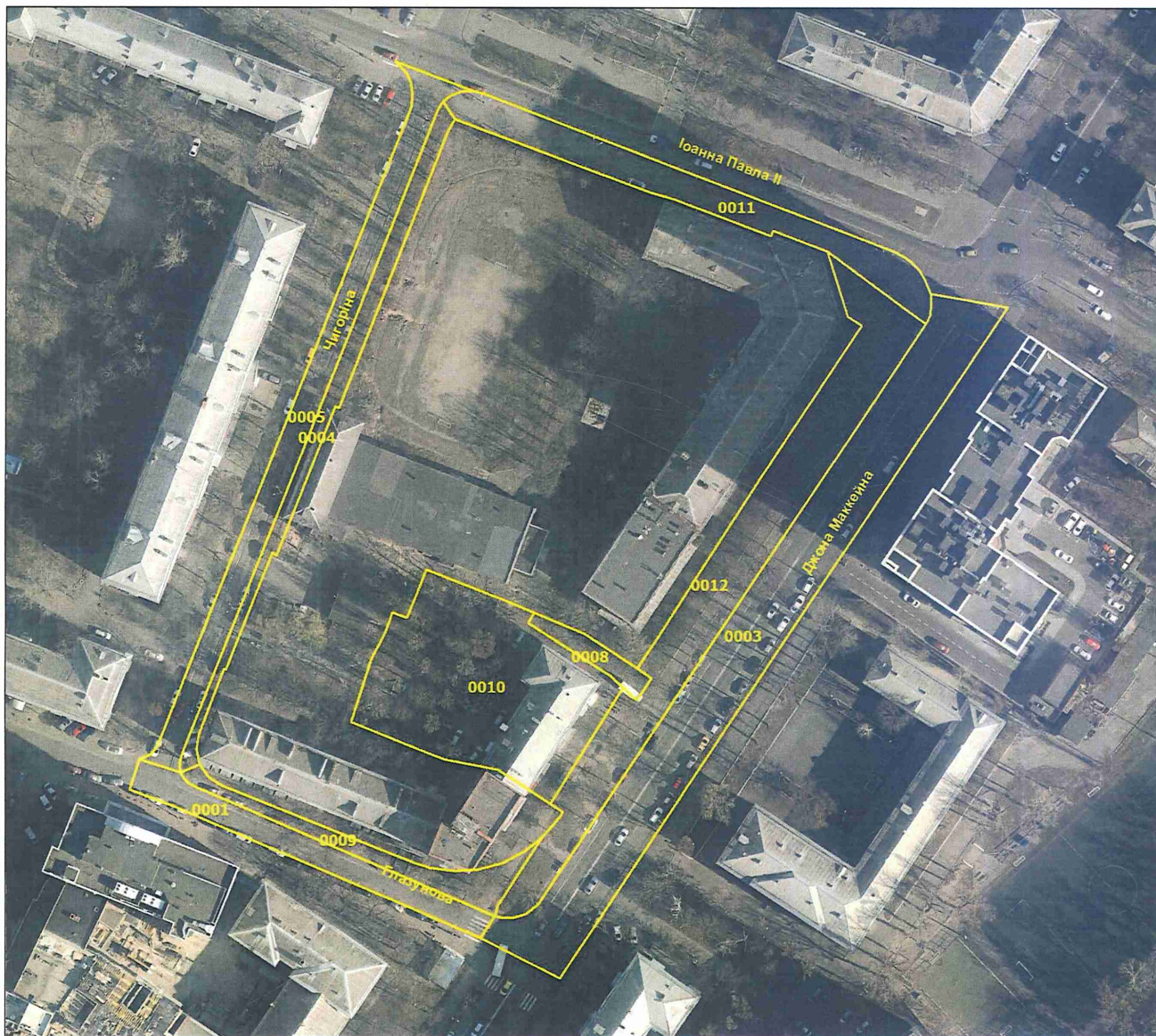
— Межі земельних ділянок



№ з/п	Кад. номер	Код цільового призначення	Площа (га)
1	0002	12.04	0,2288
2	0003	11.04	0,0125
3	0005	11.04	0,0341
4	0008	12.04	0,1805
5	0014	12.13	0,0152
6	0015	10.01	1,2995
7	0016	11.03	0,4447
8	0017	12.13	0,3442
9	0020	02.04	0,2265
10	0022	12.01	0,1628
11	0023	03.07	0,0440
12	0025	12.13	0,0436
13	0026	12.13	0,7815
14	0027	07.08	2,3588
15	0028	12.04	0,0868
16	0029	07.08	0,1903
	Разом		6,4538

Умовні позначення:

— Межі земельних ділянок



№ з/п	Кад. номер	Код цільового призначення	Площа (га)
1	0001	12.04	0,0627
2	0003	12.04	0,2921
3	0004	12.13	0,0615
4	0005	12.04	0,1205
5	0008	03.20	0,0163
6	0009	12.13	0,0423
7	0010	02.10	0,2165
8	0011	12.13	0,1006
9	0012	12.13	0,2153
	Разом		1,1278

Умовні позначення:

— Межі земельних ділянок

№ з/п	Кад. номер	Код цільового призначення	Площа (га)
1	0004	08.01	0,0502
2	0007	08.01	0,0184
3	0008	08.01	0,1773
4	0009	12.13	0,1232
5	0010	03.20	0,0716
6	0013	03.15	0,007
7	0014	03.20	0,0062
	Разом		0,4539



Умовні позначення:

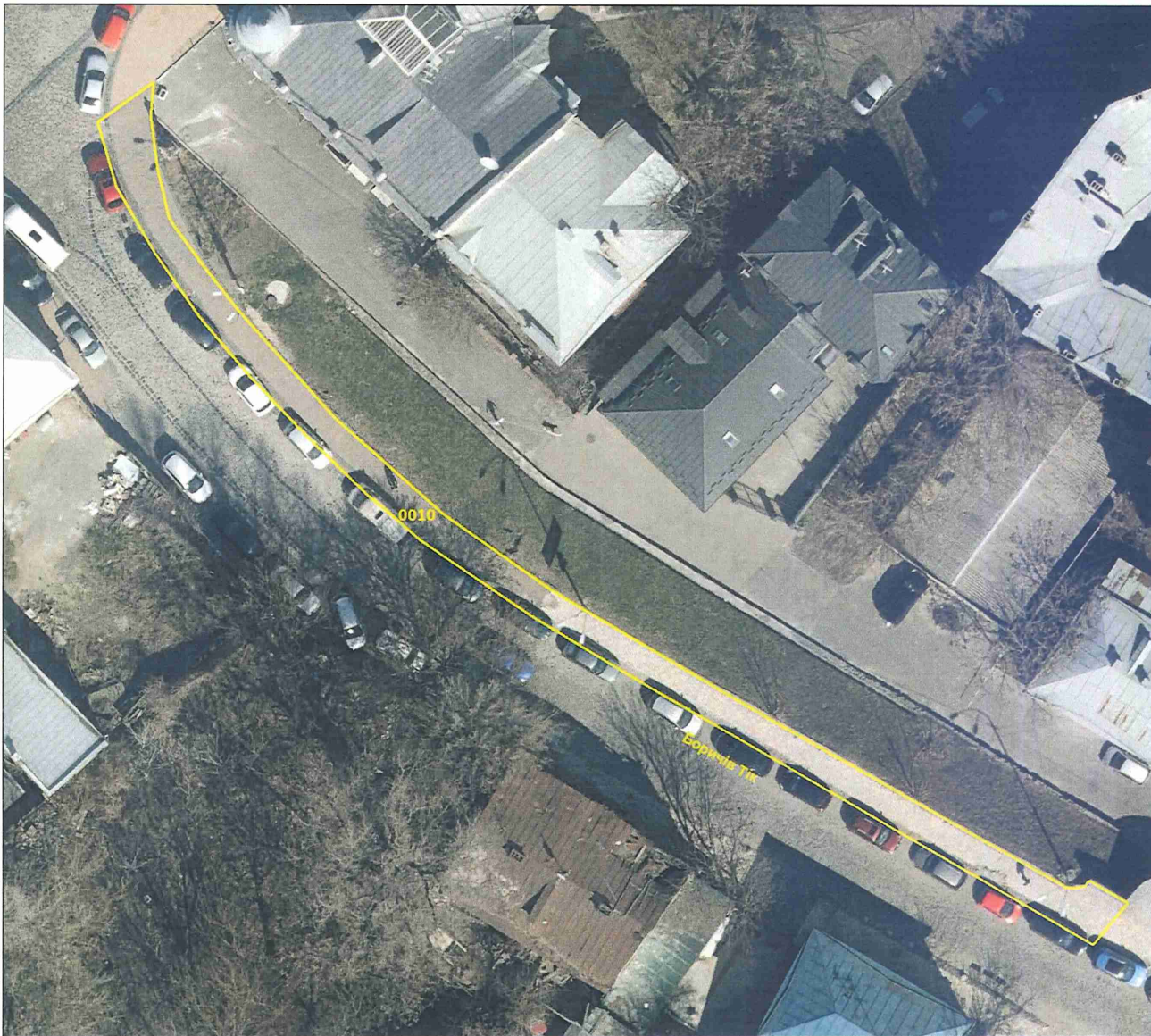
— Межі земельних ділянок

№ з/п	Кад. номер	Код цільового призначення	Площа (га)
1	0016	08.01	0,0122
	Разом		0,0122



Умовні позначення:

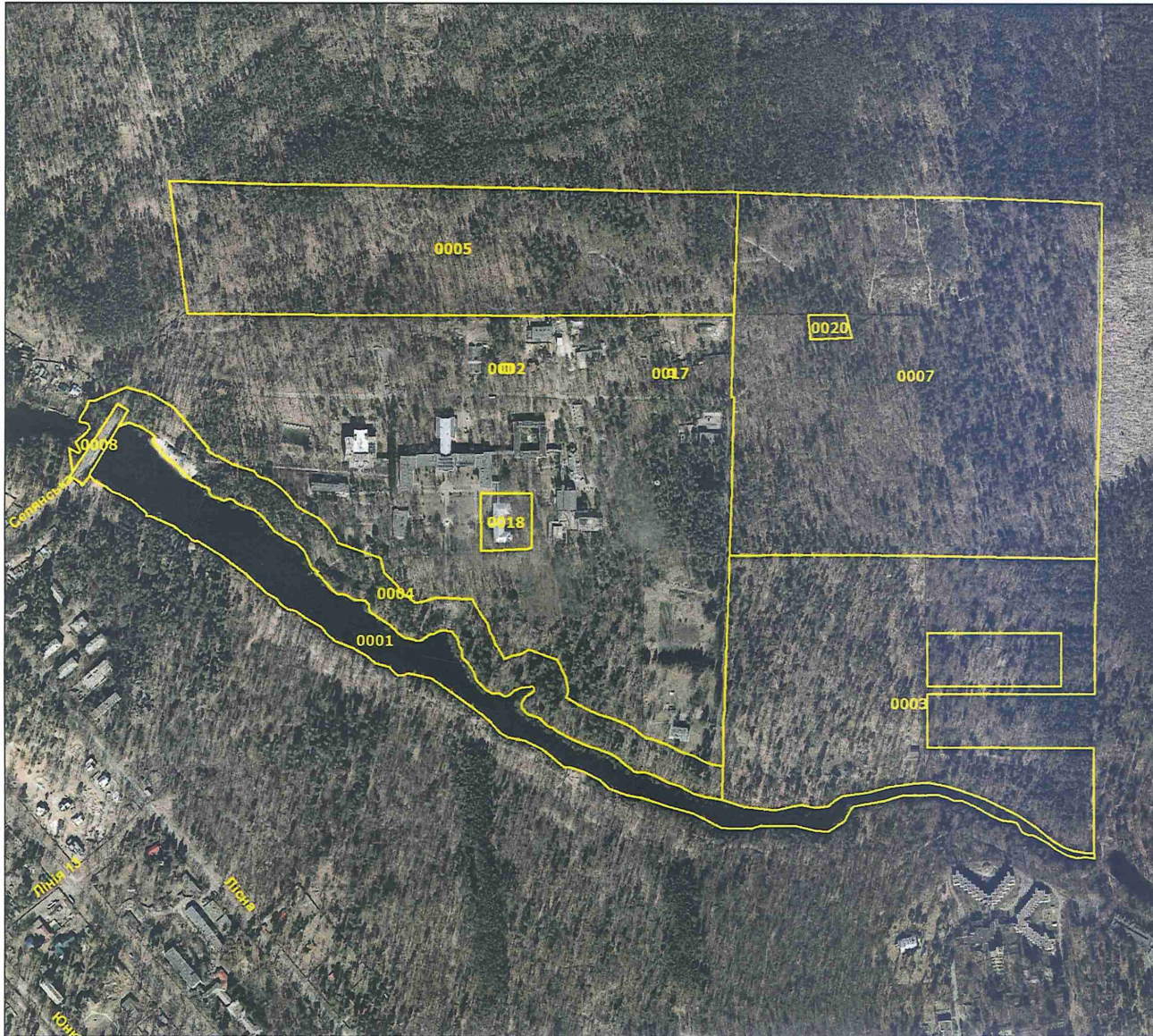
— Межі земельних ділянок



№ з/п	Кад. номер	Код цільового призначення	Площа (га)
1	0010	12.13	0,0272
	Разом		0,0272

Умовні позначення:

— Межі земельних ділянок



№ з/п	Кад. номер	Код цільового призначення	Площа (га)
1	0001	10.01	7,7509
2	0002	14.02	0,0200
3	0003	09.01	17,2861
4	0004	10.08	6,3844
5	0005	09.01	16,0277
6	0007	09.01	29,5429
7	0008	10.04	0,2764
8	0017	14.02	0,0085
9	0018	08.01	0,6607
10	0020	09.01	0,2119
	Разом		78,1695

Умовні позначення:

— Межі земельних ділянок



№ з/п	Кад. номер	Код цільового призначення	Площа (га)
1	0020	02.10	0,9779
2	0021	02.10	0,2849
3	0022	02.10	0,4198
4	0024	02.10	0,2880
	Разом		1,9706

Умовні позначення:

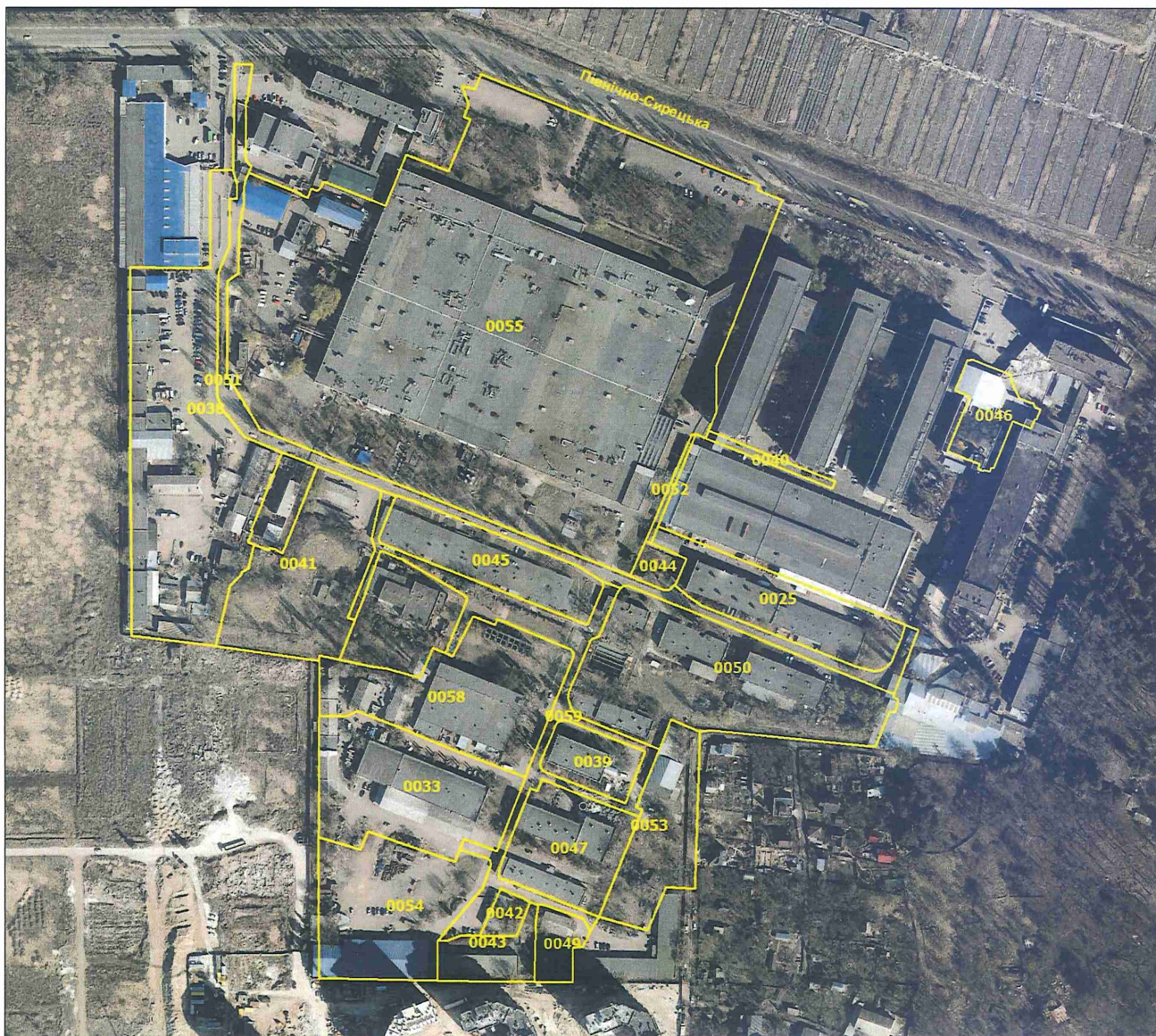
— Межі земельних ділянок



№ з/п	Кад. номер	Код цільового призначення	Площа (га)
1	0008	08.01	0,1053
2	0009	11.04	0,0022
3	0011	02.10	0,1129
4	0013	07.08	0,5458
5	0015	12.13	0,0084
6	0018	02.10	0,1180
7	0019	11.04	0,0045
8	0024	12.13	0,0113
9	0025	02.10	0,2584
10	0027	12.13	0,0385
11	0029	02.12	0,1147
12	0030	02.10	0,0577
13	0031	12.13	0,0105
14	0032	08.01	0,2009
15	0033	02.10	0,1982
16	0035	12.13	0,0377
17	0036	11.04	0,0036
18	0037	02.10	0,0835
19	0038	12.04	0,1724
20	0039	02.12	0,0088
21	0042	02.03	0,0937
22	0043	02.10	0,2095
23	0045	14.02	0,0132
24	0046	08.01	0,0458
25	0047	12.13	0,7804
26	0048	08.01	0,2371
27	1039	08.01	0,1465
28	2038	08.01	0,0699
	Разом		3,6894

Умовні позначення:

— Межі земельних ділянок



№ з/п	Кад. номер	Код цільового призначення	Площа (га)
1	0025	11.02	0,5820
2	0033	11.02	0,9073
3	0036	11.02	1,7768
4	0039	11.02	0,2219
5	0040	12.13	0,0454
6	0041	11.02	0,8125
7	0042	11.02	0,0626
8	0043	11.02	0,2035
9	0044	11.02	0,0723
10	0045	11.02	0,4972
11	0046	03.10	0,2370
12	0047	11.02	0,5083
13	0049	11.02	0,1348
14	0050	11.02	1,3384
15	0051	12.13	0,5735
16	0052	12.13	0,0255
17	0053	11.02	0,4900
18	0054	11.02	0,8156
19	0055	11.02	7,4437
20	0058	11.02	0,9428
21	0059	12.13	0,6440
	Разом		18,3351

Умовні позначення:

— Межі земельних ділянок



№ з/п	Кад. номер	Код цільового призначення	Площа (га)
1	0010	02.10	0,9663
2	0011	11.07	0,0347
3	0012	12.07	0,3641
4	0018	12.13	0,0241
5	0019	12.04	0,1568
6	0020	02.10	0,8299
7	0021	02.10	0,3772
8	0022	14.02	0,0063
9	0023	12.13	0,1750
10	0024	02.10	0,5333
11	0025	02.10	0,2256
12	0026	02.12	0,0318
13	0027	02.12	0,0764
14	0028	11.07	0,0158
15	0029	11.07	0,0136
16	0030	02.03	1,7543
17	0032	12.04	0,5275
18	0033	02.12	0,0362
19	0034	02.10	0,3939
20	0035	02.12	0,2186
21	0036	02.12	0,0224
22	0037	12.04	0,2804
23	0038	12.13	0,1708
24	0039	02.12	0,0289
25	0040	03.10	0,0892
26	0041	03.10	0,2578
27	0042	02.03	0,5343
28	0043	12.13	0,1102
29	0044	02.03	0,4006
30	0045	02.10	0,6483
31	0046	11.04	0,0087
32	0047	11.07	0,0346
33	0049	12.04	0,5819
34	0050	02.04	0,2460
35	0051	12.13	0,1852
36	0052	02.10	0,5215
37	0053	02.12	0,0575
	Разом		10,9397

Умовні позначення:

— Межі земельних ділянок



№ з/п	Кад. номер	Код цільового призначення	Площа (га)
1	0014	12.13	0,0573
2	0018	12.04	0,3230
3	0019	02.12	0,0527
4	0021	02.12	0,0250
5	0022	02.10	0,1844
6	0023	12.13	0,1687
7	0024	12.04	0,1711
8	0025	02.12	0,0522
9	0026	02.12	0,0854
10	0027	12.13	0,0535
11	0028	12.13	0,1534
12	0029	12.13	0,0708
13	0030	12.04	0,4734
14	0032	02.10	0,3179
15	0034	02.03	0,5565
16	0035	12.13	0,1703
17	0036	02.10	0,0922
18	0037	02.03	0,1926
19	0038	02.10	0,1972
20	0039	02.12	0,0363
21	0040	08.01	0,3338
22	0041	02.12	0,1446
23	0042	14.02	0,0068
24	0043	02.10	0,4848
25	0044	11.07	0,0472
	Разом		4,4511

Умовні позначення:

— Межі земельних ділянок



КИЇВСЬКА МІСЬКА РАДА

Терентьєву М. О.
Положишник В. О.

Прошу розглянути проєкт рішення від 28.08.2024
№ 08/231- 1244/ПР в установленому порядку.

Омельченко А. В.

Для контролю за проходженням та тиражування.

Володимир БОНДАРЕНКО

“28” серпня 2024 року
№ 08/231 – 1244/ПР

08/231-1244/MP
28.08.2024



УКРАЇНА

ВИКОНАВЧИЙ ОРГАН КИЇВСЬКОЇ МІСЬКОЇ РАДИ
(КИЇВСЬКА МІСЬКА ДЕРЖАВНА АДМІНІСТРАЦІЯ)

ДЕПАРТАМЕНТ ЗЕМЕЛЬНИХ РЕСУРСІВ

бул. Хрещатик, 32-а, м. Київ, 01001 тел. (044) 202 78 15
Контактний центр міста Києва (044) 15 51 E-mail: kyivland@kyivcity.gov.ua Код ЄДРПОУ 26199097

28.08.24. № 05715-СН-70085

Заступнику міського голови-
секретарю Київської міської ради
Володимиру БОНДАРЕНКУ

Шановний Володимире Володимировичу!

Департамент земельних ресурсів виконавчого органу Київської міської ради (Київської міської державної адміністрації) відповідно до пункту 3 статті 26 Регламенту Київської міської ради, затвердженого рішенням Київської міської ради від 04.11.2021 № 3135/3176, направляє проєкт рішення Київської міської ради «Про затвердження технічних документацій із землеустрою щодо інвентаризації земель» (справа-контейнер **385320080**) для подальшого опрацювання.

Додатки:

- проєкт рішення Київської міської ради «Про затвердження технічних документацій із землеустрою щодо інвентаризації земель» (385320080) на 2 арк. в 1 прим.;
- пояснювальна записка на 2 арк. в 1 прим.;
- оригінал технічної документації із землеустрою щодо інвентаризації земель (справа № 355293148) 2 книга в 1 прим.;
- оригінал технічної документації із землеустрою щодо інвентаризації земель (справа № 436523296) 1 книга в 1 прим.;
- оригінал технічної документації із землеустрою щодо інвентаризації земель (справа № 405521829) 1 книга в 1 прим.;
- оригінал технічної документації із землеустрою щодо інвентаризації земель (справа № 781491527) 1 книга в 1 прим.;
- оригінал технічної документації із землеустрою щодо інвентаризації земель (справа № 496528322) 1 книга в 1 прим.;
- оригінал технічної документації із землеустрою щодо інвентаризації земель (справа № 365278595) 1 книга в 1 прим.;
- оригінал технічної документації із землеустрою щодо інвентаризації земель (справа № 606595216) 1 книга в 1 прим.;

- оригінал технічної документації із землеустрою щодо інвентаризації земель (справа № 375268215) 1 книга в 1 прим.;
- оригінал технічної документації із землеустрою щодо інвентаризації земель (справа № 335263764) 2 книги в 1 прим.;
- оригінал технічної документації із землеустрою щодо інвентаризації земель (справа № 415521220) 2 книги в 1 прим.;
- оригінал технічної документації із землеустрою щодо інвентаризації земель (справа № 733323523) 1 книга в 1 прим.;
- оригінал технічної документації із землеустрою щодо інвентаризації земель (справа № 252641618) 1 книга в 1 прим.;
- оригінал технічної документації із землеустрою щодо інвентаризації земель (справа № 750054526) 1 книга в 1 прим.;
- оригінал технічної документації із землеустрою щодо інвентаризації земель (справа № 355209702) 2 книги в 1 прим.;
- витяги з бази даних міського земельного кадастру в 1 прим.;
- матеріали супутникової фотозйомки в 1 прим.

З повагою

В. о. директора



Віктор ДВОРНИКОВ

Текст проєкту рішення у паперовому вигляді відповідає проєкту в електронному вигляді на USB носії.

В.о. начальника четвертого відділу управління землеустрою та ринку земель Департаменту земельних ресурсів Оксана Шинкарчук

