



08/231-1240/ПР  
05.10.2023

# КИЇВСЬКА МІСЬКА РАДА

II СЕСІЯ ІХ СКЛИКАННЯ

## РІШЕННЯ

№ \_\_\_\_\_

Про затвердження технічних документаций із землеустрою щодо інвентаризації земель



478535283

Відповідно до статей 9, 20, 79<sup>1</sup>, 83, 122, 186 Земельного кодексу України, статей 35, 57 Закону України «Про землеустрій», Закону України «Про Державний земельний кадастр», Закону України «Про внесення змін до деяких законодавчих актів України щодо розмежування земель державної та комунальної власності», пункту 34 частини першої статті 26 Закону України «Про місцеве самоврядування в Україні», Порядку проведення інвентаризації земель, затвердженого постановою Кабінету Міністрів України від 05 червня 2019 року № 476, Порядку ведення Державного земельного кадастру, затвердженого постановою Кабінету Міністрів України від 17 жовтня 2012 року № 1051, рішення Київської міської ради від 10 вересня 2015 року № 958/1822 «Про інвентаризацію земель міста Києва» та враховуючи, що земельні ділянки зареєстровані в Державному земельному кадастрі, розглянувши технічні документації із землеустрою щодо інвентаризації земель, Київська міська рада

### ВИРІШИЛА:

1. Затвердити технічні документації із землеустрою щодо інвентаризації земель та віднести земельні ділянки до відповідної категорії земель, виду цільового призначення земельних ділянок згідно з додатком до цього рішення (справа № 478535283).

2. Департаменту земельних ресурсів виконавчого органу Київської міської ради (Київської міської державної адміністрації) вжити заходів щодо державної реєстрації права комунальної власності територіальної громади м. Києва на земельні ділянки згідно з додатком до цього рішення у порядку, встановленому Законом України «Про державну реєстрацію речових прав на нерухоме майно та їх обтяжень».

3. Контроль за виконанням цього рішення покласти на постійну комісію Київської міської ради з питань архітектури, містопланування та земельних відносин.

Київський міський голова

Віталій КЛИЧКО

**ПОДАННЯ:**

Заступник голови  
Київської міської державної адміністрації  
з питань здійснення самоврядних повноважень

Петро ОЛЕНИЧ

Директор Департаменту земельних ресурсів  
виконавчого органу Київської міської ради  
(Київської міської державної адміністрації)

Валентина ПЕЛИХ

Начальник юридичного управління  
Департаменту земельних ресурсів  
виконавчого органу Київської міської ради  
(Київської міської державної адміністрації)

Дмитро РАДЗІЄВСЬКИЙ

**ПОГОДЖЕНО:**

Постійна комісія Київської міської ради  
з питань архітектури, містопланування  
та земельних відносин

Голова

Михайло ТЕРЕНТЬЄВ

Секретар

Юрій ФЕДОРЕНКО

Начальник управління правового  
забезпечення діяльності  
Київської міської ради

Валентина ПОЛОЖИШНИК



# ПОЯСНЮВАЛЬНА ЗАПИСКА

№ ПЗН-58799 від 28.09.2023

до проекту рішення Київської міської ради:

**Про затвердження технічних документів із землеустрою  
щодо інвентаризації земель**

До справи  
№ 478535283



## 1. Юридична особа:

Назва	<i>КИЇВСЬКА МІСЬКА РАДА</i>
Перелік засновників (учасників) юридичної особи*	<i>КИЇВСЬКА МІСЬКА РАДА</i> <i>Адреса засновника: м. Київ, Шевченківський район, ВУЛИЦЯ ХРЕЩАТИК, будинок 36</i>
Кінцевий бенефіціарний власник (контролер)*	<i>Відсутній</i>
Реєстраційний номер:	<i>від 20.06.2023 № 478535283</i>

**2. Відомості про земельні ділянки:** зазначені у додатку до проекту рішення Київської міської ради.

## 3. Обґрунтування прийняття рішення.

Відповідно до рішення Київської міської ради від 10.09.2015 № 958/1822 «Про інвентаризацію земель міста Києва» та на виконання Міської цільової програми використання та охорони земель міста Києва на 2022-2025 роки, затвердженої рішенням Київської міської ради від 07.10.2021 № 2727/2768, з дотриманням вимог Земельного кодексу України, Закону України «Про землеустрій», Закону України «Про Державний земельний кадастр», Порядку проведення інвентаризації земель, затвердженого постановою Кабінету Міністрів України від 05.06.2019 № 476 та Порядку ведення Державного земельного кадастру, затвердженого постановою Кабінету Міністрів України від 17.10.2012 № 1051, комунальним підприємством «Київський інститут земельних відносин» виконані заходи з розробки технічних документів із землеустрою щодо інвентаризації земель.

Відповідно до статей 9, 20, 79<sup>1</sup>, 83, 122, 186 Земельного кодексу України, статей 35, 57 Закону України «Про землеустрій» та враховуючи, що земельні ділянки зареєстровані в Державному земельному кадастрі, Департаментом земельних ресурсів виконавчого органу Київської міської ради (Київської міської державної адміністрації) розроблено відповідний проект рішення Київської міської ради.

## 4. Мета прийняття рішення.

Метою прийняття рішення є затвердження технічних документів із землеустрою щодо інвентаризації земель на території міста Києва для забезпечення формування земель комунальної власності територіальної громади міста Києва та подальшого оформлення прав на них, в тому числі спрощення процедури оформлення прав на землю, підвищення ефективності міського землекористування, збільшення надходжень коштів до міського бюджету від плати за землю, продажу земельних ділянок на земельних торгах та права оренди на них тощо.

**5. Особливі характеристики земельних ділянок:** зазначені у додатку до проекту рішення Київської міської ради.



Технічні документації із землеустрою щодо інвентаризації земель містять інформацію та відомості згідно з пунктом 1<sup>2</sup> Розділу IX «Прикінцеві положення» Закону України «Про землеустрій» надані структурним підрозділом Київської міської державної адміністрації у сфері охорони навколишнього природного середовища (Управлінням екології та природних ресурсів виконавчого органу Київської міської ради (Київської міської державної адміністрації) (кадастрові квартали 90:371, 82:457, 90:773), центральним органом виконавчої влади, що реалізує державну політику у сфері охорони культурної спадщини (Міністерством культури України) (кадастрові квартали 82:118, 82:274, 82:457, 82:701, 82:037, 82:092), органом охорони культурної спадщини органу виконавчої влади (Департаментом охорони культурної спадщини виконавчого органу Київської міської ради (Київської міської державної адміністрації) (кадастрові квартали 82:118, 82:274, 82:457, 82:701, 82:037, 82:092).

#### **6. Стан нормативно-правової бази у даній сфері правового регулювання.**

Загальні засади та порядок проведення інвентаризації земель визначено Земельним кодексом України, Законом України «Про землеустрій», Законом України «Про Державний земельний кадастр», Порядком проведення інвентаризації земель, затвердженого постановою Кабінету Міністрів України від 05.06.2019 № 476 та Порядком ведення Державного земельного кадастру, затвердженого постановою Кабінету Міністрів України від 17.10.2012 № 1051.

Проект рішення не містить інформації з обмеженим доступом у розумінні статті 6 Закону України «Про доступ до публічної інформації».

Проект рішення не стосується прав і соціальної захищеності осіб з інвалідністю та не матиме впливу на життєдіяльність цієї категорії.

#### **7. Фінансово-економічне обґрунтування.**

Реалізація рішення не потребує додаткових витрат міського бюджету.

#### **8. Прогноз соціально-економічних та інших наслідків прийняття рішення.**

Наслідками прийняття розробленого проекту рішення стане:

- реалізація зацікавленою особою своїх прав щодо використання земельної ділянки;
- підвищення ефективності міського землекористування;
- збільшення надходжень коштів до міського бюджету від плати за землю, продажу земельних ділянок та права оренди землі тощо.

Доповідач: директор Департаменту земельних ресурсів **Валентина ПЕЛИХ**

Директор Департаменту земельних ресурсів

Валентина ПЕЛИХ

Додаток  
до рішення Київської міської ради  
від \_\_\_\_\_ № \_\_\_\_\_

Порядковий номер	Реєстраційний номер справи	Назва технічної документації із землеустрою	Кадастровий номер земельної ділянки	Площа земельної ділянки,	Адреса	Категорія земель	Код виду цільового призначення, назва
1	764606522	Технічна документація із землеустрою щодо інвентаризації земель на території кадастрового кварталу 79:475 обмеженого вул. Метрологічна у Голосіївському районі м. Києва	8000000000:79:475:0003	0,0097	вулиця Метрологічна, 2, Голосіївський район, місто Київ	Землі промисловості, транспорту, електронних комунікацій, енергетики, оборони та іншого призначення	14.02 Для розміщення, будівництва, експлуатації та обслуговування будівель і споруд об'єктів передачі електричної енергії
			8000000000:79:475:0004	0,0151	вулиця Метрологічна, 12, Голосіївський район, місто Київ	Землі промисловості, транспорту, електронних комунікацій, енергетики, оборони та іншого призначення	14.02 Для розміщення, будівництва, експлуатації та обслуговування будівель і споруд об'єктів передачі електричної енергії
			8000000000:79:475:0005	0,7817	вулиця Метрологічна, 6, Голосіївський район, місто Київ	Землі житлової та громадської забудови	02.03 Для будівництва і обслуговування багатоквартирного житлового будинку
			8000000000:79:475:0006	0,9912	вулиця Метрологічна, 10, Голосіївський район, місто Київ	Землі житлової та громадської забудови	02.03 Для будівництва і обслуговування багатоквартирного житлового будинку
			8000000000:79:475:0007	0,2497	вулиця Метрологічна, Голосіївський район, місто Київ	Землі житлової та громадської забудови	02.12 Земельні ділянки загального користування, які використовуються як внутрішньоквартальні проїзди, пішохідні зони
			8000000000:79:475:0008	0,0837	вулиця Метрологічна, Голосіївський район, місто Київ	Землі житлової та громадської забудови	02.12 Земельні ділянки загального користування, які використовуються як внутрішньоквартальні проїзди, пішохідні зони
			8000000000:79:475:0011	0,4171	вулиця Метрологічна, 2, Голосіївський район, місто Київ	Землі житлової та громадської забудови	02.03 Для будівництва і обслуговування багатоквартирного житлового будинку
			8000000000:79:475:0012	0,0129	вулиця Метрологічна, 6, Голосіївський район, місто Київ	Землі промисловості, транспорту, електронних комунікацій, енергетики, оборони та іншого призначення	14.02 Для розміщення, будівництва, експлуатації та обслуговування будівель і споруд об'єктів передачі електричної енергії



8000000000:79:475:0014	0,4939	вулиця Метрологічна, 2а, Голосіївський район, місто Київ	Землі житлової та громадської забудови	02.10 Для будівництва і обслуговування багатоквартирного житлового будинку з об'єктами торгово-розважальної та ринкової інфраструктури
8000000000:79:475:0016	2,1700	вулиця Метрологічна, Голосіївський район, місто Київ	Землі промисловості, транспорту, електронних комунікацій, енергетики, оборони та іншого призначення	12.04 Для розміщення та експлуатації будівель і споруд автомобільного транспорту та дорожнього господарства
8000000000:79:475:0017	0,0635	вулиця Метрологічна, Голосіївський район, місто Київ	Землі житлової та громадської забудови	02.12 Земельні ділянки загального користування, які використовуються як внутрішньоквартальні проїзди, пішохідні зони
8000000000:79:475:0018	0,7284	вулиця Метрологічна, 14б, Голосіївський район, місто Київ	Землі житлової та громадської забудови	02.03 Для будівництва і обслуговування багатоквартирного житлового будинку
8000000000:79:475:0019	1,7526	вулиця Метрологічна, Голосіївський район, місто Київ	Землі промисловості, транспорту, електронних комунікацій, енергетики, оборони та іншого призначення	12.13 Земельні ділянки загального користування, які використовуються як вулиці, майдани, проїзди, дороги, набережні
8000000000:79:475:0020	0,0601	вулиця Метрологічна, Голосіївський район, місто Київ	Землі житлової та громадської забудови	02.12 Земельні ділянки загального користування, які використовуються як внутрішньоквартальні проїзди, пішохідні зони
8000000000:79:475:0021	0,4224	вулиця Метрологічна, 8, Голосіївський район, місто Київ	Землі житлової та громадської забудови	02.03 Для будівництва і обслуговування багатоквартирного житлового будинку
8000000000:79:475:0022	0,0167	вулиця Метрологічна, 14, корпус 3, Голосіївський район, місто Київ	Землі промисловості, транспорту, електронних комунікацій, енергетики, оборони та іншого призначення	11.04 Для розміщення та експлуатації основних, підсобних і допоміжних будівель та споруд технічної інфраструктури (виробництва та розподілення газу, постачання пари та гарячої води, збирання, очищення та розподілення води)



			8000000000:79:475:0023	0,0100	вулиця Метрологічна, 16, Голосіївський район, місто Київ	Землі промисловості, транспорту, електронних комунікацій, енергетики, оборони та іншого призначення	14.02 Для розміщення, будівництва, експлуатації та обслуговування будівель і споруд об'єктів передачі електричної енергії
			8000000000:79:475:0026	0,0787	вулиця Метрологічна, Голосіївський район, місто Київ	Землі житлової та громадської забудови	02.12 Земельні ділянки загального користування, які використовуються як внутрішньквартальні проїзди, пішохідні зони
			8000000000:79:475:0030	0,0086	вулиця Метрологічна, 14, Голосіївський район, місто Київ	Землі промисловості, транспорту, електронних комунікацій, енергетики, оборони та іншого призначення	14.02 Для розміщення, будівництва, експлуатації та обслуговування будівель і споруд об'єктів передачі електричної енергії
			8000000000:79:475:0054	0,8387	вулиця Метрологічна, 14, 14а, Голосіївський район, місто Київ	Землі житлової та громадської забудови	02.10 Для будівництва і обслуговування багатоквартирного житлового будинку з об'єктами торгово-розважальної та ринкової інфраструктури
2	670755298	Технічна документація із землеустрою щодо інвентаризації земель на території кадастрового кварталу 82:118 обмеженого вулицею Маккейна Джона, вулицею Чеською та бульваром Дружби Народів у Печерському районі м. Києва	8000000000:82:118:0009	0,3233	вулиця Маккейна Джона, 20-А, Печерський район, місто Київ	Землі житлової та громадської забудови	02.10 Для будівництва і обслуговування багатоквартирного житлового будинку з об'єктами торгово-розважальної та ринкової інфраструктури
			8000000000:82:118:0010	0,3019	вулиця Чеська, 6, Печерський район, місто Київ	Землі житлової та громадської забудови	02.03 Для будівництва і обслуговування багатоквартирного житлового будинку
			8000000000:82:118:0017	0,4620	вулиця Чеська, 4, Печерський район, місто Київ	Землі житлової та громадської забудови	02.03 Для будівництва і обслуговування багатоквартирного житлового будинку
			8000000000:82:118:0021	0,0236	вулиця Чеська, 6, Печерський район, місто Київ	Землі промисловості, транспорту, електронних комунікацій енергетики, оборони та іншого призначення	11.04 Для розміщення та експлуатації основних, підсобних і допоміжних будівель та споруд технічної інфраструктури (виробництва та розподілення газу, постачання пари та гарячої води, збирання, очищення та розподілення води)

8000000000:82:118:0023	0,0102	вулиця Маккейна Джона, Печерський район, місто Київ	Землі промисловості, транспорту, електронних комунікацій, енергетики, оборони та іншого призначення	12.13 Земельні ділянки загального користування, які використовуються як вулиці, майдани, проїзди, дороги, набережні
8000000000:82:118:0004	0,0112	вулиця Маккейна Джона, Печерський район, місто Київ	Землі промисловості, транспорту, електронних комунікацій, енергетики, оборони та іншого призначення	12.13 Земельні ділянки загального користування, які використовуються як вулиці, майдани, проїзди, дороги, набережні
8000000000:82:118:0024	0,0039	вулиця Маккейна Джона, Печерський район, місто Київ	Землі промисловості, транспорту, електронних комунікацій, енергетики, оборони та іншого призначення	12.13 Земельні ділянки загального користування, які використовуються як вулиці, майдани, проїзди, дороги, набережні
8000000000:82:118:0016	0,0061	вулиця Маккейна Джона, Печерський район, місто Київ	Землі промисловості, транспорту, електронних комунікацій, енергетики, оборони та іншого призначення	12.13 Земельні ділянки загального користування, які використовуються як вулиці, майдани, проїзди, дороги, набережні
8000000000:82:118:0002	0,0086	вулиця Маккейна Джона, Печерський район, місто Київ	Землі промисловості, транспорту, електронних комунікацій, енергетики, оборони та іншого призначення	12.13 Земельні ділянки загального користування, які використовуються як вулиці, майдани, проїзди, дороги, набережні
8000000000:82:118:0013	0,0111	вулиця Маккейна Джона, Печерський район, місто Київ	Землі промисловості, транспорту, електронних комунікацій, енергетики, оборони та іншого призначення	12.13 Земельні ділянки загального користування, які використовуються як вулиці, майдани, проїзди, дороги, набережні
8000000000:82:118:0019	0,0095	вулиця Маккейна Джона, Печерський район, місто Київ	Землі промисловості, транспорту, електронних комунікацій, енергетики, оборони та іншого призначення	12.13 Земельні ділянки загального користування, які використовуються як вулиці, майдани, проїзди, дороги, набережні

8000000000:82:118:0008	0,0653	вулиця Маккейна Джона, Печерський район, місто Київ	Землі промисловості, транспорту, електронних комунікацій, енергетики, оборони та іншого призначення	12.13 Земельні ділянки загального користування, які використовуються як вулиці, майдани, проїзди, дороги, набережні
8000000000:82:118:0015	0,0013	вулиця Чеська, Печерський район, місто Київ	Землі промисловості, транспорту, електронних комунікацій, енергетики, оборони та іншого призначення	12.13 Земельні ділянки загального користування, які використовуються як вулиці, майдани, проїзди, дороги, набережні
8000000000:82:118:0006	0,0085	вулиця Чеська, Печерський район, місто Київ	Землі промисловості, транспорту, електронних комунікацій, енергетики, оборони та іншого призначення	12.13 Земельні ділянки загального користування, які використовуються як вулиці, майдани, проїзди, дороги, набережні
8000000000:82:118:0022	0,0707	вулиця Чеська, Печерський район, місто Київ	Землі промисловості, транспорту, електронних комунікацій, енергетики, оборони та іншого призначення	12.13 Земельні ділянки загального користування, які використовуються як вулиці, майдани, проїзди, дороги, набережні
8000000000:82:118:0014	0,0799	бульвар Дружби Народів, Печерський район, місто Київ	Землі промисловості, транспорту, електронних комунікацій, енергетики, оборони та іншого призначення	12.13 Земельні ділянки загального користування, які використовуються як вулиці, майдани, проїзди, дороги, набережні
8000000000:82:117:0001	0,1199	вулиця Маккейна Джона, Печерський район, місто Київ	Землі промисловості, транспорту, електронних комунікацій, енергетики, оборони та іншого призначення	12.13 Земельні ділянки загального користування, які використовуються як вулиці, майдани, проїзди, дороги, набережні
8000000000:82:118:0020	0,1351	вулиця Чеська, Печерський район, місто Київ	Землі промисловості, транспорту, електронних комунікацій, енергетики, оборони та іншого призначення	12.04 Для розміщення та експлуатації будівель і споруд автомобільного транспорту та дорожнього господарства



			8000000000:82:118:0003	0,1340	вулиця Маккейна Джона, 20-Б, Печерський район, місто Київ	Землі житлової та громадської забудови	02.10 Для будівництва і обслуговування багатоквартирного житлового будинку з об'єктами торгово-розважальної та ринкової інфраструктури
			8000000000:82:118:0011	0,0007	вулиця Чеська, Печерський район, місто Київ	Землі промисловості, транспорту, електронних комунікацій, енергетики, оборони та іншого призначення	12.13 Земельні ділянки загального користування, які використовуються як вулиці, майдани, проїзди, дороги, набережні
			8000000000:82:118:0018	0,1197	вулиця Маккейна Джона, Печерський район, місто Київ	Землі рекреаційного призначення	07.02 Для будівництва і обслуговування об'єктів фізичної культури і спорту
3	524152111	Технічна документація із землеустрою щодо інвентаризації земель на території кадастрового кварталу 90:371 обмеженої шосе Столичним та озером Конча у Голосіївському районі м. Києва	8000000000:90:371:0003	128,1944	шосе Столичне, 24 км, Голосіївський район, місто Київ	Землі рекреаційного призначення	07.01 Для будівництва та обслуговування об'єктів рекреаційного призначення
			8000000000:90:371:0004	0,0093	шосе Столичне, 24 км, Голосіївський район, місто Київ	Землі промисловості, транспорту, електронних комунікацій, енергетики, оборони та іншого призначення	14.02 Для розміщення, будівництва, експлуатації та обслуговування будівель і споруд об'єктів передачі електричної енергії
			8000000000:90:371:0005	0,0138	шосе Столичне, 24 км, Голосіївський район, місто Київ	Землі промисловості, транспорту, електронних комунікацій, енергетики, оборони та іншого призначення	14.02 Для розміщення, будівництва, експлуатації та обслуговування будівель і споруд об'єктів передачі електричної енергії
			8000000000:90:371:0007	0,0104	шосе Столичне, 24 км, Голосіївський район, місто Київ	Землі промисловості, транспорту, електронних комунікацій, енергетики, оборони та іншого призначення	11.04 Для розміщення та експлуатації основних, підсобних і допоміжних будівель та споруд технічної інфраструктури (виробництва та розподілення газу, постачання пари та гарячої води, збирання, очищення та розподілення води)
			8000000000:90:371:0008	0,0107	шосе Столичне, 24 км, Голосіївський район, місто Київ	Землі промисловості, транспорту, електронних комунікацій, енергетики, оборони та іншого призначення	14.02 Для розміщення, будівництва, експлуатації та обслуговування будівель і споруд об'єктів передачі електричної енергії

			8000000000:90:371:0011	0,0229	шосе Столичне, 24 км, Голосіївський район, місто Київ	Землі промисловості, транспорту, електронних комунікацій, енергетики, оборони та іншого призначення	14.02 Для розміщення, будівництва, експлуатації та обслуговування будівель і споруд передачі електричної енергії
4	252866817	Технічна документація із землеустрою щодо інвентаризації земель на території кадастрового кварталу 82:274 обмеженого пров. Столетова, вул. Столетова, шосе Стратегічне та вул. Грабовського Павла у Голосіївському районі м. Києва	8000000000:82:274:0004	0,0138	провулок Стратегічний, Голосіївський район, місто Київ	Землі житлової та громадської забудови	02.12 Земельні ділянки загального користування, які використовуються як внутрішньоквартальні проїзди, пішохідні зони
			8000000000:82:274:0002	0,0121	вулиця Грабовського Павла, Голосіївський район, місто Київ	Землі житлової та громадської забудови	02.12 Земельні ділянки загального користування, які використовуються як внутрішньоквартальні проїзди, пішохідні зони
			8000000000:82:274:0003	0,1087	провулок Стратегічний, Голосіївський район, місто Київ	Землі промисловості, транспорту, електронних комунікацій, енергетики, оборони та іншого призначення	12.04 Для розміщення та експлуатації будівель і споруд автомобільного транспорту та дорожнього господарства
			8000000000:82:274:0005	0,4223	вулиця Грабовського Павла, шосе Стратегічне, Голосіївський район, місто Київ	Землі промисловості, транспорту, електронних комунікацій, енергетики, оборони та іншого призначення	12.04 Для розміщення та експлуатації будівель і споруд автомобільного транспорту та дорожнього господарства
			8000000000:82:274:0006	0,0796	вулиця Столетова, Голосіївський район, місто Київ	Землі житлової та громадської забудови	02.12 Земельні ділянки загального користування, які використовуються як внутрішньоквартальні проїзди, пішохідні зони
5	544152467	Технічна документація із землеустрою щодо інвентаризації земель на території кадастрового кварталу 82:457 розташованого по Наддніпрянському шосе у Печерському районі м. Києва	8000000000:82:457:0001	2,6630	шосе Наддніпрянське, Печерський район, місто Київ	Землі промисловості, транспорту, електронних комунікацій, енергетики, оборони та іншого призначення	12.04 Для розміщення та експлуатації будівель і споруд автомобільного транспорту та дорожнього господарства

6	787586528	Технічна документація із землеустрою щодо інвентаризації земель на території кадастрового кварталу 82:701 в межах бульвару Дружби Народів у Печерському районі м. Києва	8000000000:82:701:0001	1,6921	бульвар Дружби Народів, Печерський район, місто Київ	Землі промисловості, транспорту, електронних комунікацій, енергетики, оборони та іншого призначення	12.04 Для розміщення та експлуатації будівель і споруд автомобільного транспорту та дорожнього господарства
7	759096520	Технічна документація із землеустрою щодо інвентаризації земель на території кадастрового кварталу 82:037 обмеженого вул. Левандовська, Бутишевим провулком, Іпсилантієвським провулком у Печерському районі м. Києва	8000000000:82:037:0007	0,1120	провулок Бутишів, 19, Печерський район, місто Київ	Землі житлової та громадської забудови	02.10 Для будівництва і обслуговування багатоквартирного житлового будинку з об'єктами торгово-розважальної та ринкової інфраструктури
			8000000000:82:037:0003	0,1116	провулок Бутишів, 17, Печерський район, місто Київ	Землі житлової та громадської забудови	02.10 Для будівництва і обслуговування багатоквартирного житлового будинку з об'єктами торгово-розважальної та ринкової інфраструктури
			8000000000:82:037:0009	0,9048	вулиця Левандовська, 7, Печерський район, місто Київ	Землі житлової та громадської забудови	03.02 Для будівництва та обслуговування будівель закладів освіти
			8000000000:82:037:0006	0,0714	вулиця Левандовська, Печерський район, місто Київ	Землі промисловості, транспорту, електронних комунікацій, енергетики, оборони та іншого призначення	12.13 Земельні ділянки загального користування, які використовуються як вулиці, майдани, проїзди, дороги, набережні
			8000000000:82:037:0010	0,0232	провулок Бутишів, Печерський район, місто Київ	Землі промисловості, транспорту, електронних комунікацій, енергетики, оборони та іншого призначення	12.13 Земельні ділянки загального користування, які використовуються як вулиці, майдани, проїзди, дороги, набережні
			8000000000:82:037:0004	0,0483	провулок Іпсилантієвський, Печерський район, місто Київ	Землі промисловості, транспорту, електронних комунікацій, енергетики, оборони та іншого призначення	12.13 Земельні ділянки загального користування, які використовуються як вулиці, майдани, проїзди, дороги, набережні



			8000000000:82:037:0008	0,1419	провулок Іпсилантієвський, Печерський район, місто Київ	Землі промисловості, транспорту, електронних комунікацій, енергетики, оборони та іншого призначення	12.04 Для розміщення та експлуатації будівель і споруд автомобільного транспорту та дорожнього господарства
8	746727521	Технічна документація із землеустрою щодо інвентаризації земель на території кадастрового кварталу 90:773 в межах затоки річки Дніпро (о. Галерний) у Голосіївському районі м. Києва	8000000000:90:773:0001	48,4413	затока р. Дніпро Галерна, Голосіївський район, місто Київ	Землі водного фонду	10.01 Для експлуатації та догляду за водними об'єктами
			8000000000:90:019:0070	0,1534	затока р. Дніпро Галерна, Голосіївський район, місто Київ	Землі водного фонду	10.02 Для облаштування та догляду за прибережними захисними смугами
			8000000000:90:116:0145	0,1152	затока р. Дніпро Галерна, Голосіївський район, місто Київ	Землі водного фонду	10.02 Для облаштування та догляду за прибережними захисними смугами
			8000000000:90:116:0146	0,2025	затока р. Дніпро Галерна, Голосіївський район, місто Київ	Землі водного фонду	10.02 Для облаштування та догляду за прибережними захисними смугами
			8000000000:90:116:0147	0,3625	затока р. Дніпро Галерна, Голосіївський район, місто Київ	Землі водного фонду	10.04 Для експлуатації та догляду за гідротехнічними, іншими водогосподарськими спорудами і каналами
9	667595217	Технічна документація із землеустрою щодо інвентаризації земель на території кадастрового кварталу 79:254 обмеженого вулицею Голосіївською, вулицею Добрий Шлях та Голосіївським провулком в Голосіївському районі м. Києва	8000000000:79:254:0016	0,1555	вулиця Голосіївська, Голосіївський район, місто Київ	Землі промисловості, транспорту, електронних комунікацій, енергетики, оборони та іншого призначення	12.04 Для розміщення та експлуатації будівель і споруд автомобільного транспорту та дорожнього господарства
			8000000000:79:254:0014	0,0377	вулиця Голосіївська, Голосіївський район, місто Київ	Землі промисловості, транспорту, електронних комунікацій, енергетики, оборони та іншого призначення	12.13 Земельні ділянки загального користування, які використовуються як вулиці, майдани, проїзди, дороги, набережні
			8000000000:79:254:0019	0,1023	вулиця Добрий Шлях, Голосіївський район, місто Київ	Землі промисловості, транспорту, електронних комунікацій, енергетики, оборони та іншого призначення	12.13 Земельні ділянки загального користування, які використовуються як вулиці, майдани, проїзди, дороги, набережні

			8000000000:79:254:0020	0,3881	вулиця Голосіївська, 19, Голосіївський район, місто Київ	Землі житлової та громадської забудови	02.10 Для будівництва і обслуговування багатоквартирного житлового будинку з об'єктами торгово-розважальної та ринкової інфраструктури
			8000000000:79:254:0015	0,1675	провулок Голосіївський, Голосіївський район, місто Київ	Землі промисловості, транспорту, електронних комунікацій, енергетики, оборони та іншого призначення	12.04 Для розміщення та експлуатації будівель і споруд автомобільного транспорту та дорожнього господарства
10	252280519	Технічна документація із землеустрою щодо інвентаризації земель на території кадастрового кварталу 82:092 обмеженого вулицею Павла Загребельного, вулицею Брановицького Ігоря, вулицею Дмитра Дорошенка та вулицею Іоанна Павла II у Печерському районі м. Києва	8000000000:82:092:0008	1,3278	вулиця Павла Загребельного, 34, вул. Дмитра Дорошенка, 55, Печерський район, місто Київ	Землі житлової та громадської забудови	02.10 Для будівництва і обслуговування багатоквартирного житлового будинку з об'єктами торгово-розважальної та ринкової інфраструктури
			8000000000:82:092:0009	0,0113	вулиця Дмитра Дорошенка, 57, Печерський район, місто Київ	Землі промисловості, транспорту, електронних комунікацій, енергетики, оборони та іншого призначення	14.02 Для розміщення, будівництва, експлуатації та обслуговування будівель і споруд об'єктів передачі електричної енергії
			8000000000:82:092:0007	0,4367	вулиця Іоанна Павла II, 19, Печерський район, місто Київ	Землі житлової та громадської забудови	02.10 Для будівництва і обслуговування багатоквартирного житлового будинку з об'єктами торгово-розважальної та ринкової інфраструктури
			8000000000:82:092:0010	0,4277	вулиця Дмитра Дорошенка, 57А, Печерський район, місто Київ	Землі житлової та громадської забудови	03.02 Для будівництва та обслуговування будівель закладів освіти
			8000000000:82:092:0013	0,1763	вулиця Іоанна Павла II, Печерський район, місто Київ	Землі промисловості, транспорту, електронних комунікацій, енергетики, оборони та іншого призначення	12.13 Земельні ділянки загального користування, які використовуються як вулиці, майдани, проїзди, дороги, набережні
			8000000000:82:090:0007	0,0809	вулиця Іоанна Павла II, Печерський район, місто Київ	Землі промисловості, транспорту, електронних комунікацій, енергетики, оборони та іншого призначення	12.04 Для розміщення та експлуатації будівель і споруд автомобільного транспорту та дорожнього господарства

		8000000000:82:092:0012	0,1736	вулиця Павла Загребельного, Печерський район, місто Київ	Землі промисловості, транспорту, електронних комунікацій, енергетики, оборони та іншого призначення	12.04 Для розміщення та експлуатації будівель і споруд автомобільного транспорту та дорожнього господарства
		8000000000:82:078:0058	0,0858	вулиця Брановицького Ігоря, Печерський район, місто Київ	Землі промисловості, транспорту, електронних комунікацій, енергетики, оборони та іншого призначення	12.04 Для розміщення та експлуатації будівель і споруд автомобільного транспорту та дорожнього господарства
		8000000000:82:092:0011	0,0371	вулиця Брановицького Ігоря, Печерський район, місто Київ	Землі промисловості, транспорту, електронних комунікацій, енергетики, оборони та іншого призначення	12.13 Земельні ділянки загального користування, які використовуються як вулиці, майдани, проїзди, дороги, набережні
		8000000000:82:092:0001	0,0520	вулиця Дмитра Дорошенка, Печерський район, місто Київ	Землі промисловості, транспорту, електронних комунікацій, енергетики, оборони та іншого призначення	12.13 Земельні ділянки загального користування, які використовуються як вулиці, майдани, проїзди, дороги, набережні
		8000000000:82:092:0006	0,0421	вулиця Павла Загребельного, Печерський район, місто Київ	Землі промисловості, транспорту, електронних комунікацій, енергетики, оборони та іншого призначення	12.13 Земельні ділянки загального користування, які використовуються як вулиці, майдани, проїзди, дороги, набережні
			198,7669			

**Київський міський голова**

**Віталій КЛИЧКО**





№ з/п	Кад. номер	Код цільового призначення	Площа (га)
1	0003	14.02	0,0097
2	0004	14.02	0,0151
3	0005	02.03	0,7817
4	0006	02.03	0,9912
5	0007	02.12	0,2497
6	0008	02.12	0,0837
7	0011	02.03	0,4171
8	0012	14.02	0,0129
9	0014	02.10	0,4939
10	0016	12.04	2,1700
11	0017	02.12	0,0635
12	0018	02.03	0,7284
13	0019	12.13	1,7526
14	0020	02.12	0,0601
15	0021	02.03	0,4224
16	0022	11.04	0,0167
17	0023	14.02	0,0100
18	0026	02.12	0,0787
19	0030	14.02	0,0086
20	0054	02.10	0,8387
	Разом		9,2047

Умовні позначення:

— Межі земельних ділянок



Проект рішення № 478535283

Кадастровий квартал: 82:118



№ з/п	Кад. номер	Код цільового призначення	Площа (га)
1	0009	02.10	0,3233
2	0010	02.03	0,3019
3	0017	02.03	0,4620
4	0021	11.04	0,0236
5	0023	12.13	0,0102
6	0004	12.13	0,0112
7	0024	12.13	0,0039
8	0016	12.13	0,0061
9	0002	12.13	0,0086
10	0013	12.13	0,0111
11	0019	12.13	0,0095
12	0008	12.13	0,0653
13	0015	12.13	0,0013
14	0006	12.13	0,0085
15	0022	12.13	0,0707
16	0014	12.13	0,0799
17	0020	12.04	0,1351
18	0003	02.10	0,1340
19	0011	12.13	0,0007
20	0018	07.02	0,1197
	Разом		1,7866

Умовні позначення:

— Межі земельних ділянок





№ з/п	Кад. номер	Код цільового призначення	Площа (га)
1	0003	07.01	128,1944
2	0004	14.02	0,0093
3	0005	14.02	0,0138
4	0007	11.04	0,0104
5	0008	14.02	0,0107
6	0011	14.02	0,0229
	Разом		128,2615

Умовні позначення:

— Межі земельних ділянок





№ з/п	Кад. номер	Код цільового призначення	Площа (га)
1	0004	02.12	0,0138
2	0002	02.12	0,0121
3	0003	12.04	0,1087
4	0005	12.04	0,4223
5	0006	02.12	0,0796
	Разом		0,6365

Умовні позначення:

— Межі земельних ділянок



№ з/п	Кад. номер	Код цільового призначення	Площа (га)
1	0001	12.04	2,6630
	Разом		2,6630



Умовні позначення:  
— Межі земельних ділянок

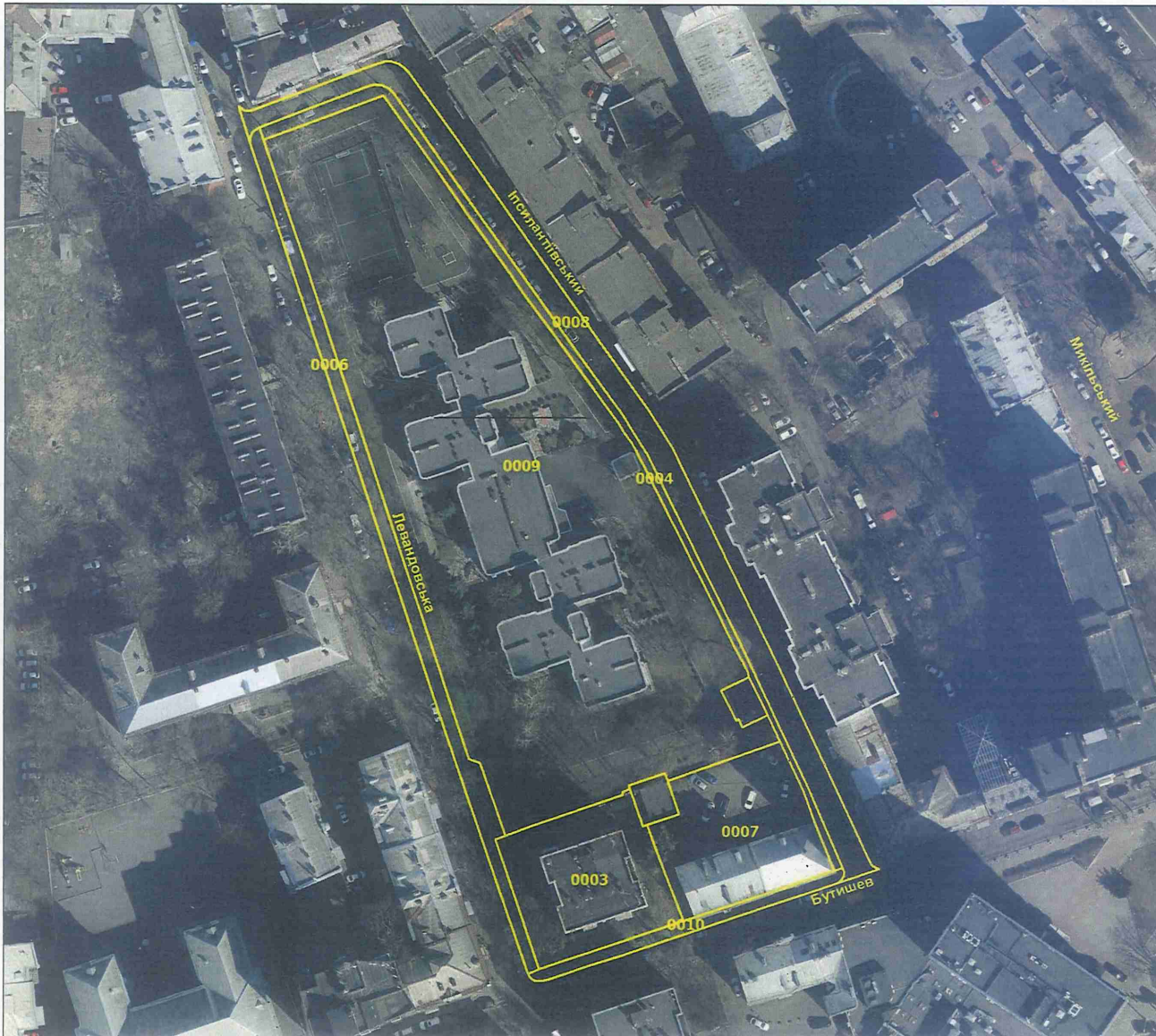


№ з/п	Кад. номер	Код цільового призначення	Площа (га)
1	0001	12.04	1,6921
	Разом		1,6921



Умовні позначення:  
— Межі земельних ділянок





№ з/п	Кад. номер	Код цільового призначення	Площа (га)
1	0007	02.10	0,1120
2	0003	02.10	0,1116
3	0009	03.02	0,9048
4	0006	12.13	0,0714
5	0010	12.13	0,0232
6	0004	12.13	0,0483
7	0008	12.04	0,1419
	Разом		1,4132

Умовні позначення:

— Межі земельних ділянок



№ з/п	Кад. номер	Код цільового призначення	Площа (га)
1	0001	10.01	48,4413
	Разом		48,4413

Умовні позначення:

— Межі земельних ділянок





№ з/п	Кад. номер	Код цільового призначення	Площа (га)
1	0070	10.02	0,1534
	Разом		0,1534

Умовні позначення:

— Межі земельних ділянок





№ з/п	Кад. номер	Код цільового призначення	Площа (га)
1	0145	10.02	0,1152
2	0146	10.02	0,2025
3	0147	10.04	0,3625
	Разом		0,6802

Умовні позначення:

— Межі земельних ділянок





№ з/п	Кад. номер	Код цільового призначення	Площа (га)
1	0016	12.04	0,1555
2	0014	12.13	0,0377
3	0019	12.13	0,1023
4	0020	02.10	0,3881
5	0015	12.04	0,1675
	Разом		0,8511

Умовні позначення:

— Межі земельних ділянок





№ з/п	Кад. номер	Код цільового призначення	Площа (га)
1	0008	02.10	1,3278
2	0009	14.02	0,0113
3	0007	02.10	0,4367
4	0010	03.02	0,4277
5	0013	12.13	0,1763
6	0012	12.04	0,1736
7	0011	12.13	0,0371
8	0001	12.13	0,0520
9	0006	12.13	0,0421
	Разом		2,6846

Умовні позначення:

— Межі земельних ділянок



№ з/п	Кад. номер	Код цільового призначення	Площа (га)
1	0007	12.04	0,0809
	Разом		0,0809



Умовні позначення:

— Межі земельних ділянок

№ з/п	Кад. номер	Код цільового призначення	Площа (га)
1	0058	12.04	0,0858
	Разом		0,0858



Умовні позначення:  
— Межі земельних ділянок





№ з/п	Кад. номер	Код цільового призначення	Площа (га)
1	0001	12.13	0,1199
	Разом		0,1199

Умовні позначення:

— Межі земельних ділянок

## ВИТЯГ

### з Державного земельного кадастру про земельну ділянку

Номер витягу НВ-0002054792023  
Дата формування 03.10.2023  
Надано на заяву (запит) Київська міська рада  
03.10.2023, ЗВ-8000070832023

Дані, за якими здійснювався пошук інформації у Державному земельному кадастрі

Кадастровий номер земельної ділянки 8000000000:90:371:0003

#### Загальні відомості про земельну ділянку

Кадастровий номер 8000000000:90:371:0003  
Місце розташування (адміністративно-територіальна одиниця) м.Київ, Голосіївський район, шосе Столичне, 24 км  
Цільове призначення:  
Категорія земель Землі рекреаційного призначення  
Вид цільового призначення земельної ділянки 07.01 Для будівництва та обслуговування об'єктів рекреаційного призначення  
Форма власності Інформація про зареєстроване право в Державному земельному кадастрі відсутня  
Площа земельної ділянки, гектарів 128.1944  
Нормативна грошова оцінка, гривень 658624420.16  
Дата проведення нормативної грошової оцінки 01.02.2023

#### Відомості про державну реєстрацію земельної ділянки

Інформація про документацію із землеустрою, на підставі якої здійснена державна реєстрація земельної ділянки Технічна документація із землеустрою щодо інвентаризації земель, 24.09.2020; Комунальне підприємство "Київський інститут земельних відносин", Близнюк Павло Михайлович  
Орган, який зареєстрував земельну ділянку Відділ № 3 у Дністровському районі Головного управління Держгеокадастру у Чернівецькій області  
Дата державної реєстрації земельної ділянки 02.12.2021

Створено за допомогою програмного забезпечення Державного земельного кадастру



Відомості про право власності / право постійного користування згідно з Державним реєстром речових прав на нерухоме майно

Відомості з ДРРП не надходили

Відомості про оренду, суборенду згідно з Державним реєстром речових прав на нерухоме майно

Відомості з ДРРП не надходили

#### Відомості про обмеження у використанні земельної ділянки

Вид обмеження у використанні земельної ділянки Зона особливого режиму забудови  
Площа земельної ділянки (її частини), на яку поширюється дія обмеження 19.5889 гектарів  
Підстава для виникнення обмеження у використанні земельної ділянки Закон ДБН В.1.1-25-2009 "Захист від небезпечних геологічних процесів. Інженерний захист територій та споруд від підтоплення", ДБН В.1.1-45:2017 "Будівлі і споруди в складних інженерно-геологічних умовах", затверджені наказами Міністерства України від 02.12.2009 №550 і 03.05.2017

Дата державної реєстрації обмеження  
Строк дії обмеження безстроково

#### Відомості про обмеження у використанні земельної ділянки

Вид обмеження у використанні земельної ділянки Зона особливого режиму забудови  
Площа земельної ділянки (її частини), на яку поширюється дія обмеження 14.2625 гектарів  
Підстава для виникнення обмеження у використанні земельної ділянки Закон ДБН В.1.1-25-2009 "Захист від небезпечних геологічних процесів. Інженерний захист територій та споруд від підтоплення", ДБН В.1.1-45:2017 "Будівлі і споруди в складних інженерно-геологічних умовах", затверджені наказами Міністерства України від 02.12.2009 №550 і 03.05.2017

Дата державної реєстрації обмеження  
Строк дії обмеження безстроково

Створено за допомогою програмного забезпечення Державного земельного кадастру





Відомості про обмеження у використанні земельної ділянки

Вид обмеження у використанні земельної ділянки Зона особливого режиму забудови

Площа земельної ділянки (її частини), на яку поширюється дія обмеження 19.5151 гектарів

Підстава для виникнення обмеження у використанні земельної ділянки Закон ДБН В.1.1-25-2009"Захист від небезпечних геологічних процесів.Інженерний захист територій та споруд від підтоплення", ДБН В.1.1-45:2017"Будівлі і споруди в складних інженерно-геологічних умовах", затверджені наказами Мінірегіону України від 02.12.2009№550 і 03.05.2017

Дата державної реєстрації обмеження

Строк дії обмеження безстроково

Відомості про обмеження у використанні земельної ділянки

Вид обмеження у використанні земельної ділянки Зона особливого режиму забудови

Площа земельної ділянки (її частини), на яку поширюється дія обмеження 11.8955 гектарів

Підстава для виникнення обмеження у використанні земельної ділянки Закон ДБН В.1.1-25-2009"Захист від небезпечних геологічних процесів.Інженерний захист територій та споруд від підтоплення", ДБН В.1.1-45:2017"Будівлі і споруди в складних інженерно-геологічних умовах", затверджені наказами Мінірегіону України від 02.12.2009№550 і 03.05.2017

Дата державної реєстрації обмеження

Строк дії обмеження безстроково

Відомості про обмеження у використанні земельної ділянки

Вид обмеження у використанні земельної ділянки Зона особливого режиму забудови

Площа земельної ділянки (її частини), на яку поширюється дія обмеження 125.0484 гектарів

Створено за допомогою програмного забезпечення Державного земельного кадастру



Підстава для виникнення обмеження у використанні земельної ділянки Закон України "Про охорону культурної спадщини" від 08.06.2000 № 1805-III, Наказ Міністерства культури і туризму України від 03.02.2010 № 58/0/16-10 у редакції наказу Міністерства культури і туризму 16.06.2011

Дата державної реєстрації обмеження  
Строк дії обмеження безстроково

Відомості про обмеження у використанні земельної ділянки

Вид обмеження у використанні земельної ділянки Території в червоних лініях

Площа земельної ділянки (її частини), на яку поширюється дія обмеження 0.6718 гектарів

Підстава для виникнення обмеження у використанні земельної ділянки Закон України "Про автомобільні дороги" 08.09.2005  
Дата державної реєстрації обмеження  
Строк дії обмеження безстроково

Відомості про обмеження у використанні земельної ділянки

Вид обмеження у використанні земельної ділянки Території в червоних лініях

Площа земельної ділянки (її частини), на яку поширюється дія обмеження 0.1784 гектарів

Підстава для виникнення обмеження у використанні земельної ділянки Закон України "Про автомобільні дороги" 08.09.2005  
Дата державної реєстрації обмеження  
Строк дії обмеження безстроково

Відомості про обмеження у використанні земельної ділянки

Вид обмеження у використанні земельної ділянки Прибережна захисна смуга вздовж річок, навколо водойм та на островах

Створено за допомогою програмного забезпечення Державного земельного кадастру



Площа земельної ділянки (її частини), на яку поширюється дія обмеження 28.1895 гектарів  
Підстава для виникнення обмеження у використанні земельної ділянки Закон Земельний кодекс України від 25.10.2001 №2768-III, Водний кодекс України  
Дата державної реєстрації обмеження 06.06.1995  
Строк дії обмеження безстроково

Відомості про обмеження у використанні земельної ділянки

Вид обмеження у використанні земельної ділянки Водоохоронна зона  
Площа земельної ділянки (її частини), на яку поширюється дія обмеження 28.1895 гектарів  
Підстава для виникнення обмеження у використанні земельної ділянки Закон Водний кодекс України  
Дата державної реєстрації обмеження 06.06.1995  
Строк дії обмеження безстроково

Відомості про обмеження у використанні земельної ділянки

Вид обмеження у використанні земельної ділянки Смуга відведення  
Площа земельної ділянки (її частини), на яку поширюється дія обмеження 0.9733 гектарів  
Підстава для виникнення обмеження у використанні земельної ділянки Закон Земельний кодекс України від 25.10.2001 №2768-III, Водний кодекс України  
Дата державної реєстрації обмеження 06.06.1995  
Строк дії обмеження безстроково

Відомості про обмеження у використанні земельної ділянки

Створено за допомогою програмного забезпечення Державного земельного кадастру



Вид обмеження у використанні земельної ділянки Смуга відведення  
Площа земельної ділянки (її частини), на яку поширюється дія обмеження 0.9077 гектарів  
Підстава для виникнення обмеження у використанні земельної ділянки Закон Земельний кодекс України від 25.10.2001 №2768-III, Водний кодекс України  
Дата державної реєстрації обмеження 06.06.1995  
Строк дії обмеження безстроково

Відомості про обмеження у використанні земельної ділянки

Вид обмеження у використанні земельної ділянки Смуга відведення  
Площа земельної ділянки (її частини), на яку поширюється дія обмеження 1.4541 гектарів  
Підстава для виникнення обмеження у використанні земельної ділянки Закон Земельний кодекс України від 25.10.2001 №2768-III, Водний кодекс України  
Дата державної реєстрації обмеження 06.06.1995  
Строк дії обмеження безстроково

Відомості про обмеження у використанні земельної ділянки

Вид обмеження у використанні земельної ділянки Смуга відведення  
Площа земельної ділянки (її частини), на яку поширюється дія обмеження 1.3663 гектарів  
Підстава для виникнення обмеження у використанні земельної ділянки Закон Земельний кодекс України від 25.10.2001 №2768-III, Водний кодекс України  
Дата державної реєстрації обмеження 06.06.1995

Створено за допомогою програмного забезпечення Державного земельного кадастру





Строк дії обмеження безстроково

Відомості про обмеження у використанні земельної ділянки

Вид обмеження у використанні земельної ділянки Охоронна зона навколо інженерних комунікацій

Площа земельної ділянки (її частини), на яку поширюється дія обмеження 1.5728 гектарів

Підстава для виникнення обмеження у використанні земельної ділянки Закон ДБН В.2.5-20:2018 "Газопостачання", затверджений наказом Міністерства регіонального розвитку, будівництва та житлово-комунального господарства України №305 15.11.2018

Дата державної реєстрації обмеження

Строк дії обмеження безстроково

Відомості про обмеження у використанні земельної ділянки

Вид обмеження у використанні земельної ділянки Охоронна зона навколо (уздовж) об'єкта електрозв'язку

Площа земельної ділянки (її частини), на яку поширюється дія обмеження 8.4583 гектарів

Підстава для виникнення обмеження у використанні земельної ділянки Закон постановою Кабінету Міністрів України "Про затвердження Правил охорони ліній електрозв'язку" №135 29.01.1996

Дата державної реєстрації обмеження

Строк дії обмеження безстроково

Відомості про обмеження у використанні земельної ділянки

Вид обмеження у використанні земельної ділянки Охоронна зона навколо (уздовж) об'єкта електрозв'язку

Площа земельної ділянки (її частини), на яку поширюється дія обмеження 0.0149 гектарів

Підстава для виникнення обмеження Закон

Створено за допомогою програмного забезпечення Державного земельного кадастру



у використанні земельної ділянки

постанова Кабінету Міністрів України "Про затвердження Правил охорони ліній електрозв'язку" №135 29.01.1996

Дата державної реєстрації обмеження

Строк дії обмеження безстроково

Відомості про обмеження у використанні земельної ділянки

Вид обмеження у використанні земельної ділянки Охоронна зона навколо (уздовж) об'єкта електрозв'язку

Площа земельної ділянки (її частини), на яку поширюється дія обмеження 0.0151 гектарів

Підстава для виникнення обмеження у використанні земельної ділянки Закон постановою Кабінету Міністрів України "Про затвердження Правил охорони ліній електрозв'язку" №135 29.01.1996

Дата державної реєстрації обмеження

Строк дії обмеження безстроково

Відомості про обмеження у використанні земельної ділянки

Вид обмеження у використанні земельної ділянки Охоронна зона навколо (уздовж) об'єкта енергетичної системи

Площа земельної ділянки (її частини), на яку поширюється дія обмеження 0.0077 гектарів

Підстава для виникнення обмеження у використанні земельної ділянки Закон постановою Кабінету Міністрів України "Про затвердження Правил охорони електричних мереж" №209 04.03.1997

Дата державної реєстрації обмеження

Строк дії обмеження безстроково

Відомості про обмеження у використанні земельної ділянки

Вид обмеження у використанні земельної ділянки Охоронна зона навколо (уздовж) об'єкта енергетичної системи

Площа земельної ділянки (її частини), на яку поширюється дія обмеження 0.0043 гектарів

Створено за допомогою програмного забезпечення Державного земельного кадастру



яку поширюється дія обмеження

Підстава для виникнення обмеження у використанні земельної ділянки Закон постановою Кабінету Міністрів України "Про затвердження Правил охорони електричних мереж" №209 04.03.1997

Дата державної реєстрації обмеження

Строк дії обмеження безстроково

Відомості про обмеження у використанні земельної ділянки

Вид обмеження у використанні земельної ділянки Охоронна зона навколо інженерних комунікацій

Площа земельної ділянки (її частини), на яку поширюється дія обмеження 0.0523 гектарів

Підстава для виникнення обмеження у використанні земельної ділянки Закон ДБН В.2.5-20:2018 "Газопостачання", затверджений наказом Міністерства регіонального розвитку, будівництва та житлово-комунального господарства України №305 15.11.2018

Дата державної реєстрації обмеження

Строк дії обмеження безстроково

Відомості про обмеження у використанні земельної ділянки

Вид обмеження у використанні земельної ділянки Охоронна зона навколо (уздовж) об'єкта енергетичної системи

Площа земельної ділянки (її частини), на яку поширюється дія обмеження 0.0051 гектарів

Підстава для виникнення обмеження у використанні земельної ділянки Закон постановою Кабінету Міністрів України "Про затвердження Правил охорони електричних мереж" №209 04.03.1997

Дата державної реєстрації обмеження

Строк дії обмеження безстроково

Відомості про обмеження у використанні земельної ділянки

Створено за допомогою програмного забезпечення Державного земельного кадастру



Вид обмеження у використанні земельної ділянки Охоронна зона навколо інженерних комунікацій

Площа земельної ділянки (її частини), на яку поширюється дія обмеження 0.6192 гектарів

Підстава для виникнення обмеження у використанні земельної ділянки Закон ДБН В.2.5-75:2013 "Каналізація. Зовнішні мережі та споруди", затверджений наказом Міністерства регіонального розвитку, будівництва та житлово-комунального господарства України №134 (зі змінами та доповненнями) 28.08.2013

Дата державної реєстрації обмеження

Строк дії обмеження безстроково

Відомості про обмеження у використанні земельної ділянки

Вид обмеження у використанні земельної ділянки Охоронна зона навколо інженерних комунікацій

Площа земельної ділянки (її частини), на яку поширюється дія обмеження 0.3756 гектарів

Підстава для виникнення обмеження у використанні земельної ділянки Закон ДБН В.2.5-75:2013 "Каналізація. Зовнішні мережі та споруди", затверджений наказом Міністерства регіонального розвитку, будівництва та житлово-комунального господарства України №134 (зі змінами та доповненнями) 28.08.2013

Дата державної реєстрації обмеження

Строк дії обмеження безстроково

Відомості про обмеження у використанні земельної ділянки

Вид обмеження у використанні земельної ділянки Охоронна зона навколо інженерних комунікацій

Площа земельної ділянки (її частини), на яку поширюється дія обмеження 0.0011 гектарів

Підстава для виникнення обмеження Закон

Створено за допомогою програмного забезпечення Державного земельного кадастру





у використанні земельної ділянки ДБН В.2.5-75:2013 "Каналізація. Зовнішні мережі та споруди", затверджений наказом Міністерства регіонального розвитку, будівництва та житлово-комунального господарства України №134 (зі змінами та доповненнями)  
28.08.2013

Дата державної реєстрації обмеження  
Строк дії обмеження безстроково

Відомості про обмеження у використанні земельної ділянки

Вид обмеження у використанні земельної ділянки Охоронна зона навколо інженерних комунікацій  
Площа земельної ділянки (її частини), на яку поширюється дія обмеження 0.1343 гектарів  
Підстава для виникнення обмеження у використанні земельної ділянки Закон ДБН В.2.5-75:2013 "Каналізація. Зовнішні мережі та споруди", затверджений наказом Міністерства регіонального розвитку, будівництва та житлово-комунального господарства України №134 (зі змінами та доповненнями)  
28.08.2013

Дата державної реєстрації обмеження  
Строк дії обмеження безстроково

Відомості про обмеження у використанні земельної ділянки

Вид обмеження у використанні земельної ділянки Охоронна зона навколо інженерних комунікацій  
Площа земельної ділянки (її частини), на яку поширюється дія обмеження 0.0408 гектарів  
Підстава для виникнення обмеження у використанні земельної ділянки Закон ДБН В.2.5-75:2013 "Каналізація. Зовнішні мережі та споруди", затверджений наказом Міністерства регіонального розвитку, будівництва та житлово-комунального господарства України №134 (зі змінами та доповненнями)  
28.08.2013

Дата державної реєстрації обмеження  
Строк дії обмеження безстроково

Створено за допомогою програмного забезпечення Державного земельного кадастру



Відомості про обмеження у використанні земельної ділянки

Вид обмеження у використанні земельної ділянки Охоронна зона навколо інженерних комунікацій  
Площа земельної ділянки (її частини), на яку поширюється дія обмеження 0.1486 гектарів  
Підстава для виникнення обмеження у використанні земельної ділянки Закон ДБН В.2.5-75:2013 "Каналізація. Зовнішні мережі та споруди", затверджений наказом Міністерства регіонального розвитку, будівництва та житлово-комунального господарства України №134 (зі змінами та доповненнями)  
28.08.2013

Дата державної реєстрації обмеження  
Строк дії обмеження безстроково

Відомості про обмеження у використанні земельної ділянки

Вид обмеження у використанні земельної ділянки Охоронна зона навколо інженерних комунікацій  
Площа земельної ділянки (її частини), на яку поширюється дія обмеження 0.0762 гектарів  
Підстава для виникнення обмеження у використанні земельної ділянки Закон ДБН В.2.5-75:2013 "Каналізація. Зовнішні мережі та споруди", затверджений наказом Міністерства регіонального розвитку, будівництва та житлово-комунального господарства України №134 (зі змінами та доповненнями)  
28.08.2013

Дата державної реєстрації обмеження  
Строк дії обмеження безстроково

Відомості про обмеження у використанні земельної ділянки

Вид обмеження у використанні земельної ділянки Охоронна зона навколо (уздовж) об'єкта енергетичної системи  
Площа земельної ділянки (її частини), на яку поширюється дія обмеження 0.0064 гектарів

Створено за допомогою програмного забезпечення Державного земельного кадастру



Підстава для виникнення обмеження у використанні земельної ділянки  
Закон постановою Кабінету Міністрів України "Про затвердження Правил охорони електричних мереж" №209  
04.03.1997

Дата державної реєстрації обмеження  
безстроково

Відомості про обмеження у використанні земельної ділянки

Вид обмеження у використанні земельної ділянки  
Охоронна зона навколо інженерних комунікацій

Площа земельної ділянки (її частини), на яку поширюється дія обмеження  
0.0121 гектарів

Підстава для виникнення обмеження у використанні земельної ділянки  
Закон ДБН В.2.5-20:2018 "Газопостачання", затверджений наказом Міністерства регіонального розвитку, будівництва та житлово-комунального господарства України №305  
15.11.2018

Дата державної реєстрації обмеження  
безстроково

Відомості про обмеження у використанні земельної ділянки

Вид обмеження у використанні земельної ділянки  
Охоронна зона навколо інженерних комунікацій

Площа земельної ділянки (її частини), на яку поширюється дія обмеження  
0.0188 гектарів

Підстава для виникнення обмеження у використанні земельної ділянки  
Закон ДБН В.2.5-20:2018 "Газопостачання", затверджений наказом Міністерства регіонального розвитку, будівництва та житлово-комунального господарства України №305  
15.11.2018

Дата державної реєстрації обмеження  
безстроково

Відомості про обмеження у використанні земельної ділянки

Створено за допомогою програмного забезпечення Державного земельного кадастру



Вид обмеження у використанні земельної ділянки  
Охоронна зона навколо інженерних комунікацій

Площа земельної ділянки (її частини), на яку поширюється дія обмеження  
0.8765 гектарів

Підстава для виникнення обмеження у використанні земельної ділянки  
Закон ДБН В.2.5-20:2018 "Газопостачання", затверджений наказом Міністерства регіонального розвитку, будівництва та житлово-комунального господарства України №305  
15.11.2018

Дата державної реєстрації обмеження  
безстроково

Відомості про обмеження у використанні земельної ділянки

Вид обмеження у використанні земельної ділянки  
Охоронна зона навколо інженерних комунікацій

Площа земельної ділянки (її частини), на яку поширюється дія обмеження  
0.1323 гектарів

Підстава для виникнення обмеження у використанні земельної ділянки  
Закон ДБН В.2.5-20:2018 "Газопостачання", затверджений наказом Міністерства регіонального розвитку, будівництва та житлово-комунального господарства України №305  
15.11.2018

Дата державної реєстрації обмеження  
безстроково

Відомості про обмеження у використанні земельної ділянки

Вид обмеження у використанні земельної ділянки  
Охоронна зона навколо інженерних комунікацій

Площа земельної ділянки (її частини), на яку поширюється дія обмеження  
0.0105 гектарів

Підстава для виникнення обмеження у використанні земельної ділянки  
Закон ДБН В.2.5-20:2018 "Газопостачання", затверджений наказом Міністерства регіонального розвитку, будівництва та житлово-комунального господарства України №305

Створено за допомогою програмного забезпечення Державного земельного кадастру





Дата державної реєстрації обмеження 15.11.2018  
Строк дії обмеження безстроково

Відомості про обмеження у використанні земельної ділянки

Вид обмеження у використанні земельної ділянки Охоронна зона навколо інженерних комунікацій  
Площа земельної ділянки (її частини), на яку поширюється дія обмеження 0.6343 гектарів  
Підстава для виникнення обмеження у використанні земельної ділянки Закон ДБН В.2.5-20:2018 "Газопостачання", затверджений наказом Міністерства регіонального розвитку, будівництва та житлово-комунального господарства України №305 15.11.2018

Дата державної реєстрації обмеження  
Строк дії обмеження безстроково

Відомості про обмеження у використанні земельної ділянки

Вид обмеження у використанні земельної ділянки Охоронна зона навколо інженерних комунікацій  
Площа земельної ділянки (її частини), на яку поширюється дія обмеження 0.0101 гектарів  
Підстава для виникнення обмеження у використанні земельної ділянки Закон ДБН В.2.5-20:2018 "Газопостачання", затверджений наказом Міністерства регіонального розвитку, будівництва та житлово-комунального господарства України №305 15.11.2018

Дата державної реєстрації обмеження  
Строк дії обмеження безстроково

Відомості про обмеження у використанні земельної ділянки

Вид обмеження у використанні земельної ділянки Охоронна зона навколо інженерних комунікацій  
Площа земельної ділянки (її частини), на яку поширюється дія обмеження 0.0834 гектарів

Створено за допомогою програмного забезпечення Державного земельного кадастру



яку поширюється дія обмеження  
Підстава для виникнення обмеження у використанні земельної ділянки Закон ДБН В.2.5-20:2018 "Газопостачання", затверджений наказом Міністерства регіонального розвитку, будівництва та житлово-комунального господарства України №305 15.11.2018

Дата державної реєстрації обмеження  
Строк дії обмеження безстроково

Відомості про обмеження у використанні земельної ділянки

Вид обмеження у використанні земельної ділянки Охоронна зона навколо інженерних комунікацій  
Площа земельної ділянки (її частини), на яку поширюється дія обмеження 0.0789 гектарів  
Підстава для виникнення обмеження у використанні земельної ділянки Закон ДБН В.2.5-20:2018 "Газопостачання", затверджений наказом Міністерства регіонального розвитку, будівництва та житлово-комунального господарства України №305 15.11.2018

Дата державної реєстрації обмеження  
Строк дії обмеження безстроково

Відомості про обмеження у використанні земельної ділянки

Вид обмеження у використанні земельної ділянки Охоронна зона навколо (уздовж) об'єкта енергетичної системи  
Площа земельної ділянки (її частини), на яку поширюється дія обмеження 0.0164 гектарів  
Підстава для виникнення обмеження у використанні земельної ділянки Закон постановою Кабінету Міністрів України "Про затвердження Правил охорони електричних мереж" №209 04.03.1997

Дата державної реєстрації обмеження  
Строк дії обмеження безстроково

Відомості про обмеження у використанні земельної ділянки

Створено за допомогою програмного забезпечення Державного земельного кадастру



Вид обмеження у використанні земельної ділянки Охоронна зона навколо (уздовж) об'єкта енергетичної системи

Площа земельної ділянки (її частини), на яку поширюється дія обмеження 0.0134 гектарів

Підстава для виникнення обмеження у використанні земельної ділянки Закон постановова Кабінету Міністрів України "Про затвердження Правил охорони електричних мереж" №209 04.03.1997

Дата державної реєстрації обмеження

Строк дії обмеження безстроково

Відомості про обмеження у використанні земельної ділянки

Вид обмеження у використанні земельної ділянки Охоронна зона навколо (уздовж) об'єкта енергетичної системи

Площа земельної ділянки (її частини), на яку поширюється дія обмеження 0.0058 гектарів

Підстава для виникнення обмеження у використанні земельної ділянки Закон постановова Кабінету Міністрів України "Про затвердження Правил охорони електричних мереж" №209 04.03.1997

Дата державної реєстрації обмеження

Строк дії обмеження безстроково

Відомості про обмеження у використанні земельної ділянки

Вид обмеження у використанні земельної ділянки Охоронна зона навколо (уздовж) об'єкта енергетичної системи

Площа земельної ділянки (її частини), на яку поширюється дія обмеження 0.8038 гектарів

Підстава для виникнення обмеження у використанні земельної ділянки Закон постановова Кабінету Міністрів України "Про затвердження Правил охорони електричних мереж" №209 04.03.1997

Дата державної реєстрації обмеження

Створено за допомогою програмного забезпечення Державного земельного кадастру



Строк дії обмеження безстроково

Відомості про обмеження у використанні земельної ділянки

Вид обмеження у використанні земельної ділянки Охоронна зона навколо (уздовж) об'єкта енергетичної системи

Площа земельної ділянки (її частини), на яку поширюється дія обмеження 0.0019 гектарів

Підстава для виникнення обмеження у використанні земельної ділянки Закон постановова Кабінету Міністрів України "Про затвердження Правил охорони електричних мереж" №209 04.03.1997

Дата державної реєстрації обмеження

Строк дії обмеження безстроково

Відомості про обмеження у використанні земельної ділянки

Вид обмеження у використанні земельної ділянки Охоронна зона навколо (уздовж) об'єкта енергетичної системи

Площа земельної ділянки (її частини), на яку поширюється дія обмеження 0.0003 гектарів

Підстава для виникнення обмеження у використанні земельної ділянки Закон постановова Кабінету Міністрів України "Про затвердження Правил охорони електричних мереж" №209 04.03.1997

Дата державної реєстрації обмеження

Строк дії обмеження безстроково

Відомості про обмеження у використанні земельної ділянки

Вид обмеження у використанні земельної ділянки Охоронна зона навколо (уздовж) об'єкта енергетичної системи

Площа земельної ділянки (її частини), на яку поширюється дія обмеження 0.0022 гектарів

Підстава для виникнення обмеження у використанні земельної ділянки Закон постановова Кабінету Міністрів України "Про затвердження Правил охорони електричних мереж" №209

Створено за допомогою програмного забезпечення Державного земельного кадастру





у використанні 04.03.1997  
земельної ділянки  
Дата державної  
реєстрації обмеження  
Строк дії обмеження безстроково

Відомості про обмеження у використанні земельної ділянки

Вид обмеження у використанні земельної ділянки Охоронна зона навколо (уздовж) об'єкта енергетичної системи

Площа земельної ділянки (її частини), на яку поширюється дія обмеження 0.2186 гектарів

Підстава для виникнення обмеження у використанні земельної ділянки Закон постановою Кабінету Міністрів України "Про затвердження Правил охорони електричних мереж" №209 04.03.1997

Дата державної реєстрації обмеження

Строк дії обмеження безстроково

Відомості про обмеження у використанні земельної ділянки

Вид обмеження у використанні земельної ділянки Охоронна зона навколо (уздовж) об'єкта енергетичної системи

Площа земельної ділянки (її частини), на яку поширюється дія обмеження 0.1956 гектарів

Підстава для виникнення обмеження у використанні земельної ділянки Закон постановою Кабінету Міністрів України "Про затвердження Правил охорони електричних мереж" №209 04.03.1997

Дата державної реєстрації обмеження

Строк дії обмеження безстроково

Відомості про обмеження у використанні земельної ділянки

Вид обмеження у використанні земельної ділянки Друга зона округу санітарної охорони курорту (зона обмежень)

Площа земельної ділянки (її частини), на яку поширюється дія обмеження 128.1944 гектарів

яку поширюється дія обмеження

Підстава для виникнення обмеження у використанні земельної ділянки Закон України "Про курорти" 05.10.2000

Дата державної реєстрації обмеження

Строк дії обмеження безстроково

Відомості про обтяження згідно з Державним реєстром речових прав на нерухоме майно









62	63	64	65
0.0287	0.0438	0.0290	0.0989
Землі, які використовуються для відпочинку та оздоровлення	Землі, які використовуються для відпочинку та оздоровлення	Землі, які використовуються для відпочинку та оздоровлення	Штучні водотоки (канали, колектори, канави)
66	67	68	69
0.0447	0.1002	0.0258	1.0684
Штучні водотоки (канали, колектори, канави)	Землі, які використовуються для відпочинку та оздоровлення	Землі, які використовуються для відпочинку та оздоровлення	Землі, які використовуються для відпочинку та оздоровлення
70	71	72	73
2.8427	6.9930	10.3372	104.8158

Створено за допомогою програмного забезпечення Державного земельного кадастру





## ВИТЯГ

### з Державного земельного кадастру про земельну ділянку

Номер витягу НВ-0002054812023  
Дата формування 03.10.2023  
Надано на заяву (запит) Київська міська рада  
03.10.2023, ЗВ-8000070842023

Дані, за якими здійснювався пошук інформації у Державному земельному кадастрі

Кадастровий номер земельної ділянки 8000000000:90:371:0004

#### Загальні відомості про земельну ділянку

Кадастровий номер 8000000000:90:371:0004  
Місце розташування (адміністративно-територіальна одиниця) м.Київ, Голосіївський район, шосе Столичне, 24 км  
Цільове призначення:  
Категорія земель Землі промисловості, транспорту, електронних комунікацій, енергетики, оборони та іншого призначення  
Вид цільового призначення земельної ділянки: 14.02 Для розміщення, будівництва, експлуатації та обслуговування будівель і споруд об'єктів передачі електричної енергії  
Форма власності Інформація про зареєстроване право в Державному земельному кадастрі відсутня  
Площа земельної ділянки, гектарів 0.0093

#### Відомості про державну реєстрацію земельної ділянки

Інформація про документацію із землеустрою, на підставі якої здійснена державна реєстрація земельної ділянки Технічна документація із землеустрою щодо інвентаризації земель, 17.09.2020; Комунальне підприємство "Київський інститут земельних відносин", Близнюк Павло Михайлович  
Орган, який зареєстрував земельну ділянку Відділ 3 Управління у Звенигородському районі Головного управління Держгеокадастру у Черкаській області  
Дата державної реєстрації земельної ділянки 06.12.2021

Створено за допомогою програмного забезпечення Державного земельного кадастру



Відомості про право власності / право постійного користування згідно з Державним реєстром речових прав на нерухоме майно

Відомості з ДРРП не надходили

Відомості про оренду, суборенду згідно з Державним реєстром речових прав на нерухоме майно

Відомості з ДРРП не надходили

#### Відомості про обмеження у використанні земельної ділянки

Вид обмеження у використанні земельної ділянки Охоронна зона навколо (уздовж) об'єкта енергетичної системи  
Площа земельної ділянки (її частини), на яку поширюється дія обмеження 0.0062 гектарів  
Підстава для виникнення обмеження у використанні земельної ділянки Закон охорони електричних мереж №209  
Дата державної реєстрації обмеження 04.03.1997  
Строк дії обмеження безстроково

#### Відомості про обмеження у використанні земельної ділянки

Вид обмеження у використанні земельної ділянки Друга зона округу санітарної охорони курорту (зона обмежень)  
Площа земельної ділянки (її частини), на яку поширюється дія обмеження 0.0093 гектарів  
Підстава для виникнення обмеження у використанні земельної ділянки Закон України "Про курорти"  
Дата державної реєстрації обмеження 05.10.2000  
Строк дії обмеження безстроково

#### Відомості про обмеження у використанні земельної ділянки

Вид обмеження у використанні земельної ділянки Зона особливого режиму забудови

Створено за допомогою програмного забезпечення Державного земельного кадастру



Площа земельної ділянки (її частини), на яку поширюється дія обмеження 0,0093 гектарів

Підстава для виникнення обмеження у використанні земельної ділянки Закон України "Про охорону культурної спадщини" від 08.06.2000 № 1805-III, Наказ Міністерства культури і туризму України від 03.02.2010 № 58/0/16-10 у редакції наказу Міністерства культури і туризму від 16.06.2011

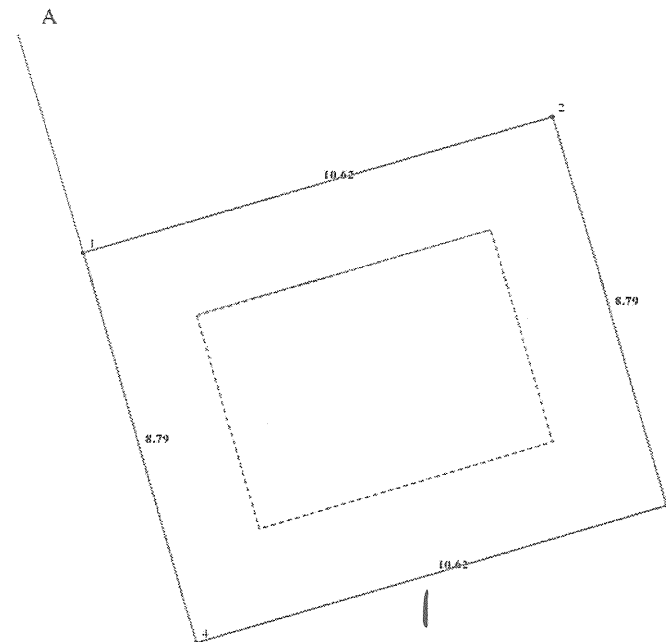
Дата державної реєстрації обмеження  
Строк дії обмеження безстроково

Відомості про обтяження згідно з Державним реєстром речових прав на нерухоме майно

Додаток до витягу з Державного земельного кадастру про земельну ділянку від 03.10.2023 р. № НВ-0002054812023

### Кадастровий план земельної ділянки

Кадастровий номер земельної ділянки 8000000000:90:371:0004



Масштаб 1:100

Створено за допомогою програмного забезпечення Державного земельного кадастру



Створено за допомогою програмного забезпечення Державного земельного кадастру





Опис меж:

Умовні позначення:

Від А до А Землі, не надані у власність або користування в межах населених пунктів;

Експлікація земельних угідь:

Всього земель, гектарів	У тому числі за земельними угіддями, гектарів:	
	Землі, які використовуються для технічної інфраструктури	Землі, які використовуються для технічної інфраструктури
1	2	3
Площа земельної ділянки, гектарів 0.0093	0.0032	0.0061

Створено за допомогою програмного забезпечення Державного земельного кадастру



**ВИТЯГ**  
з Державного земельного кадастру про земельну ділянку

Дата державної реєстрації земельної ділянки 09.12.2021

Номер витягу НВ-0002054822023  
Дата формування 03.10.2023  
Надано на заяву (запит) Київська міська рада  
03.10.2023, ЗВ-8000070852023

Дані, за якими здійснювався пошук інформації у Державному земельному кадастрі  
Кадастровий номер земельної ділянки 8000000000:90:371:0005

Загальні відомості про земельну ділянку  
Кадастровий номер 8000000000:90:371:0005  
Місце розташування (адміністративно-територіальна одиниця) м.Київ, Голосіївський район, шосе Столичне, 24 км  
Цільове призначення:  
Категорія земель Землі промисловості, транспорту, електронних комунікацій, енергетики, оборони та іншого призначення  
Вид цільового призначення земельної ділянки: 14.02 Для розміщення, будівництва, експлуатації та обслуговування будівель і споруд об'єктів передачі електричної енергії  
Форма власності Інформація про зареєстроване право в Державному земельному кадастрі відсутня  
Площа земельної ділянки, гектарів 0.0138  
Нормативна грошова оцінка, гривень 70899.25  
Дата проведення нормативної грошової оцінки 27.07.2023

Відомості про державну реєстрацію земельної ділянки  
Інформація про документацію із землеустрою, на підставі якої здійснена державна реєстрація земельної ділянки Технічна документація із землеустрою щодо інвентаризації земель, 17.09.2020; Коомунальне підприємство "Київський інститут земельних відносин", Близнюк Павло Михайлович  
Орган, який зареєстрував земельну ділянку Відділ №1 Управління у Новомосковському районі Головного управління Держгеокадастру у Дніпропетровській області

Створено за допомогою програмного забезпечення Державного земельного кадастру



Створено за допомогою програмного забезпечення Державного земельного кадастру





Відомості про право власності / право постійного користування  
згідно з Державним реєстром речових прав на нерухоме майно

Відомості з ДРРП не надходили

Відомості про оренду, суборенду згідно з Державним реєстром речових прав на нерухоме майно

Відомості з ДРРП не надходили

Відомості про обмеження у використанні земельної ділянки

Вид обмеження у використанні земельної ділянки	Охоронна зона навколо (уздовж) об'єкта енергетичної системи
Площа земельної ділянки (її частини), на яку поширюється дія обмеження	0.0078 гектарів
Підстава для виникнення обмеження у використанні земельної ділянки	Закон постанова Кабінету Міністрів України "Про затвердження Правил охорони електричних мереж" №209 04.03.1997
Дата державної реєстрації обмеження	
Строк дії обмеження	безстроково

Відомості про обмеження у використанні земельної ділянки

Вид обмеження у використанні земельної ділянки	Охоронна зона навколо (уздовж) об'єкта енергетичної системи
Площа земельної ділянки (її частини), на яку поширюється дія обмеження	0.0026 гектарів
Підстава для виникнення обмеження у використанні земельної ділянки	Закон постанова Кабінету Міністрів України "Про затвердження Правил охорони електричних мереж" №209 04.03.1997
Дата державної реєстрації обмеження	
Строк дії обмеження	безстроково

Відомості про обмеження у використанні земельної ділянки

Вид обмеження у використанні земельної ділянки	Охоронна зона навколо (уздовж) об'єкта енергетичної системи
--	---



Площа земельної ділянки (її частини), на яку поширюється дія обмеження 0.0011 гектарів  
Підстава для виникнення обмеження у використанні земельної ділянки Закон постановою Кабінету Міністрів України "Про затвердження Правил охорони електричних мереж" №209 04.03.1997  
Дата державної реєстрації обмеження  
Строк дії обмеження безстроково

Відомості про обмеження у використанні земельної ділянки

Вид обмеження у використанні земельної ділянки Друга зона округу санітарної охорони курорту (зона обмежень)  
Площа земельної ділянки (її частини), на яку поширюється дія обмеження 0.0138 гектарів  
Підстава для виникнення обмеження у використанні земельної ділянки Закон України "Про курорти" 05.10.2000  
Дата державної реєстрації обмеження  
Строк дії обмеження безстроково

Відомості про обмеження у використанні земельної ділянки

Вид обмеження у використанні земельної ділянки Зона особливого режиму забудови  
Площа земельної ділянки (її частини), на яку поширюється дія обмеження 0.0138 гектарів  
Підстава для виникнення обмеження у використанні земельної ділянки Закон України "Про охорону культурної спадщини" від 08.06.2000 № 1805-Ш, Наказ Міністерства культури і туризму України від 03.02.2010 № 58/016-10 у редакції наказу Міністерства культури і туризму 16.06.2011  
Дата державної реєстрації обмеження  
Строк дії обмеження безстроково

Відомості про обтяження згідно з Державним реєстром речових прав на нерухоме майно

Створено за допомогою програмного забезпечення Державного земельного кадастру



Створено за допомогою програмного забезпечення Державного земельного кадастру

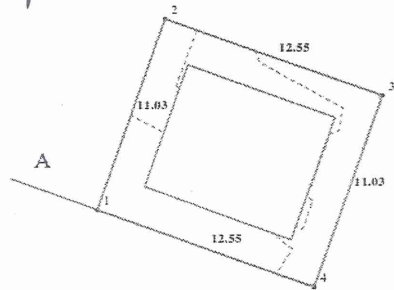




Додаток до витягу з Державного земельного кадастру про земельну ділянку від 03.10.2023 р. № НВ-0002054822023

Кадастровий план земельної ділянки

Кадастровий номер земельної ділянки 8000000000:90:371:0005



Масштаб 1: 250

Опис меж:

Умовні позначення:

Від А до А Землі, не надані у власність або користування в межах населених пунктів;

Експлікація земельних угідь:

Всього земель, гектарів	У тому числі за земельними угіддями, гектарів:	
	Землі, які використовуються для технічної інфраструктури	Землі, які використовуються для технічної інфраструктури
1	2	3
Площа земельної ділянки, гектарів 0.0138	0.0060	0.0078

Створено за допомогою програмного забезпечення Державного земельного кадастру



Створено за допомогою програмного забезпечення Державного земельного кадастру



**ВИТЯГ****з Державного земельного кадастру про земельну ділянку**

Дата державної  
реєстрації земельної  
ділянки 13.12.2021

Номер витягу НВ-0002054852023  
Дата формування 03.10.2023  
Надано на заяву (запит) Київська міська рада  
03.10.2023, ЗВ-8000070862023

Дані, за якими здійснювався пошук інформації у Державному земельному кадастрі

Кадастровий номер земельної ділянки 8000000000:90:371:0007

**Загальні відомості про земельну ділянку**

Кадастровий номер 8000000000:90:371:0007  
Місце розташування м.Київ, Голосіївський район, шосе Столичне, 24 км  
(адміністративно-територіальна одиниця)  
Цільове призначення:  
Категорія земель Землі промисловості, транспорту, електронних комунікацій, енергетики, оборони та іншого призначення  
Вид цільового 11.04 Для розміщення та експлуатації основних, підсобних і допоміжних  
призначення земельної будівель та споруд технічної інфраструктури (виробництва та  
ділянки: розподілення газу, постачання пари та гарячої води, збирання, очищення та розподілення води)  
Форма власності Інформація про зареєстроване право в Державному земельному кадастрі  
відсутня  
Площа земельної 0.0104  
ділянки, гектарів  
Нормативна грошова 69461.71  
оцінка, гривень  
Дата проведення 26.01.2023  
нормативної грошової  
оцінки

**Відомості про державну реєстрацію земельної ділянки**

Інформація про Технічна документація із землеустрою щодо інвентаризації земель,  
документацію із землеустрою, на 17.09.2020;Комунальне підприємство "Київський інститут земельних  
землеустрою, на відносин", Близнюк Павло Михайлович  
підставі якої здійснена державна реєстрація земельної ділянки  
Орган, який відділ № 1 Управління у Миколаївському районі Головного управління  
зареєстрував земельну Держгеокадастру у Миколаївській області  
ділянку

Створено за допомогою програмного забезпечення Державного земельного кадастру



Створено за допомогою програмного забезпечення Державного земельного кадастру



Відомості про право власності / право постійного користування  
згідно з Державним реєстром речових прав на нерухоме майно

Відомості з ДРРП не надходили

Відомості про оренду, суборенду згідно з Державним реєстром речових прав на нерухоме майно

Відомості з ДРРП не надходили

Відомості про обмеження у використанні земельної ділянки

Вид обмеження у використанні земельної ділянки	Охоронна зона навколо інженерних комунікацій
Площа земельної ділянки (її частини), на яку поширюється дія обмеження	0.0037 гектарів
Підстава для виникнення обмеження у використанні земельної ділянки	Закон ДБН В.2.5-20:2018 "Газопостачання", затверджений наказом Міністерства регіонального розвитку, будівництва та житлово-комунального господарства України №305 15.11.2018
Дата державної реєстрації обмеження	
Строк дії обмеження	безстроково

Відомості про обмеження у використанні земельної ділянки

Вид обмеження у використанні земельної ділянки	Охоронна зона навколо інженерних комунікацій
Площа земельної ділянки (її частини), на яку поширюється дія обмеження	0.0080 гектарів
Підстава для виникнення обмеження у використанні земельної ділянки	Закон ДБН В.2.5-20:2018 "Газопостачання", затверджений наказом Міністерства регіонального розвитку, будівництва та житлово-комунального господарства України №305 15.11.2018
Дата державної реєстрації обмеження	
Строк дії обмеження	безстроково

Відомості про обмеження у використанні земельної ділянки





Вид обмеження у використанні земельної ділянки Друга зона округу санітарної охорони курорту (зона обмежень)

Площа земельної ділянки (її частини), на яку поширюється дія обмеження 0.0104 гектарів

Підстава для виникнення обмеження у використанні земельної ділянки Закон України "Про курорти" 05.10.2000

Дата державної реєстрації обмеження

Строк дії обмеження безстроково

Відомості про обмеження у використанні земельної ділянки

Вид обмеження у використанні земельної ділянки Зона особливого режиму забудови

Площа земельної ділянки (її частини), на яку поширюється дія обмеження 0.0104 гектарів

Підстава для виникнення обмеження у використанні земельної ділянки Закон України "Про охорону культурної спадщини" від 08.06.2000 № 1805-III, Наказ Міністерства культури і туризму України від 03.02.2010 № 58/0/16-10 у редакції наказу Міністерства культури і туризму 16.06.2011

Дата державної реєстрації обмеження

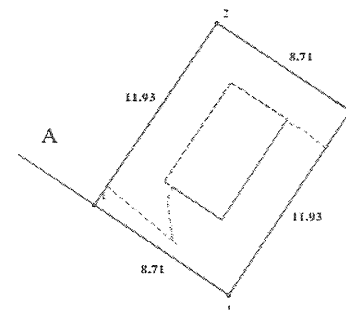
Строк дії обмеження безстроково

Відомості про обтяження згідно з Державним реєстром речових прав на нерухоме майно

Додаток до витягу з Державного земельного кадастру про земельну ділянку від 03.10.2023 р. № НВ-0002054852023

Кадастровий план земельної ділянки

Кадастровий номер земельної ділянки 8000000000:90:371:0007



Масштаб 1: 250



Опис меж:

Умовні позначення:

Від А до А Землі, не надані у власність або користування в межах населених пунктів;

Експлікація земельних угідь:

Всього земель, гектарів	У тому числі за земельними угіддями, гектарів:	
	Землі, які використовуються для технічної інфраструктури	Землі, які використовуються для технічної інфраструктури
1	2	3
Площа земельної ділянки, гектарів 0.0104	0.0024	0.0080

Створено за допомогою програмного забезпечення Державного земельного кадастру



**ВИТЯГ****з Державного земельного кадастру про земельну ділянку**

Номер витягу НВ-0002054872023  
Дата формування 03.10.2023  
Надано на заяву (запит) Київська міська рада  
03.10.2023, ЗВ-8000070872023

Дані, за якими здійснювався пошук інформації у Державному земельному кадастрі

Кадастровий номер земельної ділянки 8000000000:90:371:0008

**Загальні відомості про земельну ділянку**

Кадастровий номер 8000000000:90:371:0008  
Місце розташування м.Київ, Голосіївський район, шосе Столичне, 24 км  
(адміністративно-територіальна одиниця)  
Цільове призначення:  
Категорія земель Землі промисловості, транспорту, електронних комунікацій, енергетики, оборони та іншого призначення  
Вид цільового призначення земельної ділянки: 14.02 Для розміщення, будівництва, експлуатації та обслуговування будівель і споруд об'єктів передачі електричної енергії  
Форма власності Інформація про зареєстроване право в Державному земельному кадастрі відсутня  
Площа земельної ділянки, гектарів 0.0107

**Відомості про державну реєстрацію земельної ділянки**

Інформація про документацію із землеустрою, на підставі якої здійснена державна реєстрація земельної ділянки Технічна документація із землеустрою щодо інвентаризації земель, 17.09.2020; Комунальне підприємство "Київський інститут земельних відносин", Близнюк Павло Михайлович  
Орган, який зареєстрував земельну ділянку відділ № 1 Управління у Вознесенському районі Головного управління Держгеокадастру у Миколаївській області  
Дата державної реєстрації земельної ділянки 17.12.2021

Створено за допомогою програмного забезпечення Державного земельного кадастру



Відомості про право власності / право постійного користування згідно з Державним реєстром речових прав на нерухоме майно

Відомості з ДРРП не надходили

Відомості про оренду, суборенду згідно з Державним реєстром речових прав на нерухоме майно

Відомості з ДРРП не надходили

**Відомості про обмеження у використанні земельної ділянки**

Вид обмеження у використанні земельної ділянки Охоронна зона навколо (уздовж) об'єкта енергетичної системи  
Площа земельної ділянки (її частини), на яку поширюється дія обмеження 0.0051 гектарів  
Підстава для виникнення обмеження у використанні земельної ділянки Закон  
постанова Кабінету Міністрів України "Про затвердження Правил охорони електричних мереж" №209  
Дата державної реєстрації обмеження 04.03.1997  
Строк дії обмеження безстроково

**Відомості про обмеження у використанні земельної ділянки**

Вид обмеження у використанні земельної ділянки Охоронна зона навколо (уздовж) об'єкта енергетичної системи  
Площа земельної ділянки (її частини), на яку поширюється дія обмеження 0.0004 гектарів  
Підстава для виникнення обмеження у використанні земельної ділянки Закон  
постанова Кабінету Міністрів України "Про затвердження Правил охорони електричних мереж" №209  
Дата державної реєстрації обмеження 04.03.1997  
Строк дії обмеження безстроково

**Відомості про обмеження у використанні земельної ділянки**

Вид обмеження у використанні земельної ділянки Друга зона округу санітарної охорони курорту (зона обмежень)

Створено за допомогою програмного забезпечення Державного земельного кадастру





Кадастровий план земельної ділянки

Кадастровий номер земельної ділянки 8000000000:90:371:0008

Площа земельної ділянки (її частини), на яку поширюється дія обмеження

Підстава для виникнення обмеження у використанні земельної ділянки  
Закон України "Про курорти"  
05.10.2000  
Дата державної реєстрації обмеження  
Строк дії обмеження безстроково

Відомості про обмеження у використанні земельної ділянки

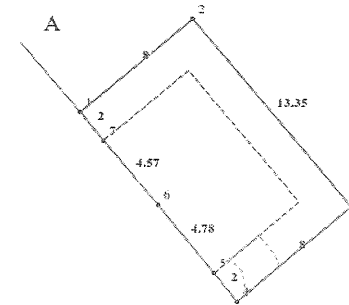
Вид обмеження у використанні земельної ділянки  
Зона особливого режиму забудови

Площа земельної ділянки (її частини), на яку поширюється дія обмеження

Підстава для виникнення обмеження у використанні земельної ділянки  
Закон України "Про охорону культурної спадщини" від 08.06.2000 № 1805-III, Наказ Міністерства культури і туризму України від 03.02.2010 № 58/0/16-10 у редакції наказу Міністерства культури і туризму  
16.06.2011

Дата державної реєстрації обмеження  
Строк дії обмеження безстроково

Відомості про обтяження згідно з Державним реєстром речових прав на нерухоме майно



Масштаб 1: 250



Опис меж:

Умовні позначення:

Від А до А Землі, не надані у власність або користування в межах населених пунктів;

Експлікація земельних угідь:

Всього земель, гектарів	У тому числі за земельними угіддями, гектарів:	
	Землі, які використовуються для технічної інфраструктури	Землі, які використовуються для технічної інфраструктури
1	2	3
Площа земельної ділянки, гектарів 0.0107	0.0056	0.0051

Створено за допомогою програмного забезпечення Державного земельного кадастру



**ВИТЯГ****з Державного земельного кадастру про земельну ділянку**

Номер витягу НВ-0002054892023  
Дата формування 03.10.2023  
Надано на заяву (запит) Київська міська рада  
03.10.2023, ЗВ-8000070882023

Дані, за якими здійснювався пошук інформації у Державному земельному кадастрі

Кадастровий номер земельної ділянки 8000000000:90:371:0011

**Загальні відомості про земельну ділянку**

Кадастровий номер 8000000000:90:371:0011  
Місце розташування (адміністративно-територіальна одиниця) м.Київ, Голосіївський район, шосе Столичне, 24 км  
Цільове призначення:  
Категорія земель Землі промисловості, транспорту, електронних комунікацій, енергетики, оборони та іншого призначення  
Вид цільового призначення земельної ділянки: 14.02 Для розміщення, будівництва, експлуатації та обслуговування будівель і споруд об'єктів передачі електричної енергії  
Форма власності Інформація про зареєстроване право в Державному земельному кадастрі відсутня  
Площа земельної ділянки, гектарів 0.0229

**Відомості про державну реєстрацію земельної ділянки**

Інформація про документацію із землеустрою, на підставі якої здійснена державна реєстрація земельної ділянки Технічна документація із землеустрою щодо інвентаризації земель, 17.09.2020; Комунальне підприємство "Київський інститут земельних відносин", Близнюк Павло Михайлович  
Орган, який зареєстрував земельну ділянку Відділ №1 Управління у Павлоградському районі Головного управління Держгеокадастру у Дніпропетровській області  
Дата державної реєстрації земельної ділянки 20.12.2021

Відомості про право власності / право постійного користування згідно з Державним реєстром речових прав на нерухоме майно

Відомості з ДРРП не надходили

Відомості про оренду, суборенду згідно з Державним реєстром речових прав на нерухоме майно

Відомості з ДРРП не надходили

**Відомості про обмеження у використанні земельної ділянки**

Вид обмеження у використанні земельної ділянки Охоронна зона навколо (уздовж) об'єкта електрозв'язку  
Площа земельної ділянки (її частини), на яку поширюється дія обмеження 0.0034 гектарів  
Підстава для виникнення обмеження у використанні земельної ділянки Закон охорони ліній електрозв'язку" №135  
Дата державної реєстрації обмеження 29.01.1996  
Строк дії обмеження безстроково

**Відомості про обмеження у використанні земельної ділянки**

Вид обмеження у використанні земельної ділянки Охоронна зона навколо (уздовж) об'єкта енергетичної системи  
Площа земельної ділянки (її частини), на яку поширюється дія обмеження 0.0105 гектарів  
Підстава для виникнення обмеження у використанні земельної ділянки Закон постанови Кабінету Міністрів України "Про затвердження Правил охорони електричних мереж" №209  
Дата державної реєстрації обмеження 04.03.1997  
Строк дії обмеження безстроково

**Відомості про обмеження у використанні земельної ділянки**

Вид обмеження у використанні земельної ділянки Охоронна зона навколо (уздовж) об'єкта енергетичної системи





Площа земельної ділянки (її частини), на яку поширюється дія обмеження 0.0014 гектарів  
Підстава для виникнення обмеження у використанні земельної ділянки Постанова Кабінету Міністрів України "Про затвердження Правил охорони електричних мереж" №209  
Дата державної реєстрації обмеження 04.03.1997  
Строк дії обмеження безстроково

Відомості про обмеження у використанні земельної ділянки

Вид обмеження у використанні земельної ділянки Друга зона округу санітарної охорони курорту (зона обмежень)  
Площа земельної ділянки (її частини), на яку поширюється дія обмеження 0.0229 гектарів  
Підстава для виникнення обмеження у використанні земельної ділянки Закон України "Про курорти"  
Дата державної реєстрації обмеження 05.10.2000  
Строк дії обмеження безстроково

Відомості про обмеження у використанні земельної ділянки

Вид обмеження у використанні земельної ділянки Зона особливого режиму забудови  
Площа земельної ділянки (її частини), на яку поширюється дія обмеження 0.0229 гектарів  
Підстава для виникнення обмеження у використанні земельної ділянки Закон України "Про охорону культурної спадщини" від 08.06.2000 № 1805-III, Наказ Міністерства культури і туризму України від 03.02.2010 № 58/0/16-10 у редакції наказу Міністерства культури і туризму від 16.06.2011  
Дата державної реєстрації обмеження  
Строк дії обмеження безстроково

Створено за допомогою програмного забезпечення Державного земельного кадастру



Відомості про обтяження згідно з Державним реєстром речових прав на нерухоме майно

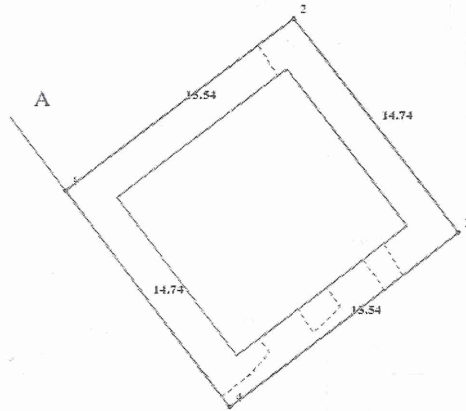
Створено за допомогою програмного забезпечення Державного земельного кадастру



Додаток до витягу з Державного земельного кадастру про земельну ділянку від 03.10.2023 р. № НВ-0002054892023

Кадастровий план земельної ділянки

Кадастровий номер земельної ділянки 8000000000-90:371:0011



Масштаб 1: 250

Опис меж:

Від А до А Землі, не надані у власність або користування в межах населених пунктів;

Умовні позначення:

Експлікація земельних угідь:

Всього земель, гектарів	У тому числі за земельними угіддями, гектарів:	
	Землі, які використовуються для технічної інфраструктури	Землі, які використовуються для технічної інфраструктури
1	2	3
Площа земельної ділянки, гектарів 0.0229	0.0124	0.0105

Створено за допомогою програмного забезпечення Державного земельного кадастру



Створено за допомогою програмного забезпечення Державного земельного кадастру





**Заступник міського голови –  
секретар Київської міської ради**

---

Терентьеву М. О.  
Положишник В. О.

Прошу розглянути проєкт рішення від 05.10.2023  
№ 08/231 - 1240/ПР в установленому порядку.

Омельченко А. В.

Для контролю за проходженням та тиражування.

**Володимир БОНДАРЕНКО**

“05” жовтня 2023 року  
№ 08/231 - 1240/ПР





УКРАЇНА

ВИКОНАВЧИЙ ОРГАН КИЇВСЬКОЇ МІСЬКОЇ РАДИ  
(КИЇВСЬКА МІСЬКА ДЕРЖАВНА АДМІНІСТРАЦІЯ)

**ДЕПАРТАМЕНТ ЗЕМЕЛЬНИХ РЕСУРСІВ**

вул. Хрещатик, 32-а, м. Київ, 01001 тел. (044) 202 78 15

Контактний центр міста Києва (044) 15 51 E-mail: [kyivland@kyivcity.gov.ua](mailto:kyivland@kyivcity.gov.ua) Код ЄДРПОУ 26199097

08/231-1240/ПР  
05.10.2023

05.10.2023 № 05215-СР-8799

Заступнику міського голови-  
секретарю Київської міської ради  
Володимиру БОНДАРЕНКУ

Шановний Володимире Володимировичу!

Департамент земельних ресурсів виконавчого органу Київської міської ради (Київської міської державної адміністрації) відповідно до пункту 3 статті 26 Регламенту Київської міської ради, затвердженого рішенням Київської міської ради від 04.11.2021 № 3135/3176, направляє проект рішення Київської міської ради «Про затвердження технічних документацій із землеустрою щодо інвентаризації земель» (справа-контейнер **478535283**) для подальшого опрацювання.

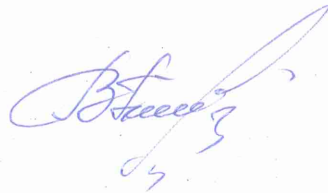
Додатки:

- проект рішення Київської міської ради «Про затвердження технічних документацій із землеустрою щодо інвентаризації земель» (478535283) на 2 арк. в 1 прим.;
- пояснювальна записка на 2 арк. в 1 прим.;
- оригінал технічної документації із землеустрою щодо інвентаризації земель (справа № 764606522) 2 книги в 1 прим.;
- оригінал технічної документації із землеустрою щодо інвентаризації земель (справа № 670755298) 1 книга в 1 прим.;
- оригінал технічної документації із землеустрою щодо інвентаризації земель (справа № 524152111) 1 книга в 1 прим.;
- оригінал технічної документації із землеустрою щодо інвентаризації земель (справа № 252866817) 1 книга в 1 прим.;
- оригінал технічної документації із землеустрою щодо інвентаризації земель (справа № 544152467) 1 книга в 1 прим.;

- оригінал технічної документації із землеустрою щодо інвентаризації земель (справа № 787586528) 1 книга в 1 прим.;
- оригінал технічної документації із землеустрою щодо інвентаризації земель (справа № 759096520) 1 книга в 1 прим.;
- оригінал технічної документації із землеустрою щодо інвентаризації земель (справа № 746727521) 1 книга в 1 прим.;
- оригінал технічної документації із землеустрою щодо інвентаризації земель (справа № 667595217) 1 книга в 1 прим.;
- оригінал технічної документації із землеустрою щодо інвентаризації земель (справа № 252280519) 1 книга в 1 прим.;
- витяги з бази даних Міського земельного кадастру в 1 прим.;
- матеріали супутникової фотозйомки в 1 прим.

З повагою

Директор



Валентина ПЕЛИХ