

08/231-1236/ПР
27.08.2024



КИЇВСЬКА МІСЬКА РАДА
III сесія IX скликання

Р І Ш Е Н Н Я

Київ

№ _____

Про затвердження технічної документації із землеустрою щодо поділу земельної ділянки (кадастровий номер 8000000000:79:013:0003) для розміщення та експлуатації основних, підсобних і допоміжних будівель та споруд підприємств переробної, машинобудівної та іншої промисловості на вул. Антоновича, 50 у Голосіївському районі міста Києва



382547486

Розглянувши заяву приватного акціонерного товариства «Київський завод металовиробів ім. Письменного» (код ЄДРПОУ 00191264, місцезнаходження юридичної особи: 03150, м. Київ, вул. Антоновича, 50) від 02 липня 2024 року № 08/25891 та технічну документацію із землеустрою щодо поділу та об'єднання земельних ділянок, відповідно до статей 9, 79¹, 83, 186 Земельного кодексу України, статті 56 Закону України «Про землеустрій», пункту 34 частини першої статті 26 Закону України «Про місцеве самоврядування в Україні», Закону України «Про адміністративну процедуру», Київська міська рада

ВИРШИЛА:

1. Затвердити технічну документацію із землеустрою щодо поділу та об'єднання земельних ділянок приватному акціонерному товариству Київському заводу металовиробів ім. Письменного для розміщення та експлуатації основних, підсобних і допоміжних будівель та споруд підприємств переробної, машинобудівної та іншої промисловості на вул. Антоновича, 50 у Голосіївському районі м. Києва (кадастровий номер 8000000000:79:013:0003) (категорія земель – землі промисловості, транспорту, електронних комунікацій,

енергетики, оборони та іншого призначення, код виду цільового призначення – 11.02 для розміщення та експлуатації основних, підсобних і допоміжних будівель та споруд підприємств переробної, машинобудівної та іншої промисловості, включаючи об'єкти оброблення відходів, зокрема із енергогенеруючим блоком), якою передбачено формування чотирьох земельних ділянок, а саме:

- площею 1,0506 га (кадастровий номер 8000000000:79:013:0026);
- площею 1,0160 га (кадастровий номер 8000000000:79:013:0027);
- площею 0,1972 га (кадастровий номер 8000000000:79:013:0028);
- площею 0,0511 га (кадастровий номер 8000000000:79:013:0029) (справа

382547486).

2. Дане рішення набирає чинності та вважається доведеним до відома заявника з дня його оприлюднення на офіційному вебсайті Київської міської ради.

3. Контроль за виконанням цього рішення покласти на постійну комісію Київської міської ради з питань архітектури, містопланування та земельних відносин.

Київський міський голова

Віталій КЛИЧКО

ПОДАННЯ:

Заступник голови
Київської міської державної адміністрації
з питань здійснення самоврядних повноважень

Петро ОЛЕНИЧ

В.о. Директор Департаменту земельних ресурсів
виконавчого органу Київської міської ради
(Київської міської державної адміністрації)

Валентина ПЕЛИХ

В. Пелих

Начальник юридичного управління
Департаменту земельних ресурсів
виконавчого органу Київської міської ради
(Київської міської державної адміністрації)

Дмитро РАДЗІЄВСЬКИЙ

ПОГОДЖЕНО:

Постійна комісія Київської міської ради
з питань архітектури, містопланування
та земельних відносин

Голова

Михайло ТЕРЕНТЬЄВ

Секретар

Юрій ФЕДОРЕНКО

Начальник управління правового
забезпечення діяльності
Київської міської ради

Валентина ПОЛОЖИШНИК

ПОЯСНЮВАЛЬНА ЗАПИСКА

№ ПЗН-69998 від 21.08.2024

До справи
№ 382547486



до проекту рішення Київської міської ради:
*Про затвердження технічної документації із землеустрою
щодо поділу земельної ділянки (кадастровий номер
8000000000:79:013:0003) для розміщення та експлуатації
основних, підсобних і допоміжних будівель та споруд
підприємств переробної, машинобудівної та іншої
промисловості на вул. Антоновича, 50
у Голосіївському районі міста Києва*

1. Юридична особа:

Назва	<i>Приватне акціонерне товариство «Київський завод металовиробів ім. Письменного»</i>
Перелік засновників (учасників) юридичної особи	<i>ЗАГАЛЬНА КІЛЬКІСТЬ АКЦІОНЕРІВ ЗГІДНО РЕЄСТРУ</i>
Кінцевий бенефіціарний власник (контролер)	<i>Вакуленко Сергій Анатолійович м. Київ, пров. Мічуріна Вакуленко Наталія Володимирівна м. Київ, вул. Тимірязєвська</i>
Реєстраційний номер:	<i>від 20.08.2024 № 382547486</i>

2. Відомості про земельні ділянки (кадастрові №№ 8000000000:79:013:0026; 8000000000:79:013:0027; 8000000000:79:013:0028; 8000000000:79:013:0029).

Місце розташування (адреса)	<i>м. Київ, р-н Голосіївський, вул. Антоновича, 50</i>
Площі	<i>1,0506 га (кадастровий номер 8000000000:79:013:0026); 1,0160 га (кадастровий номер 8000000000:79:013:0027); 0,1972 га (кадастровий номер 8000000000:79:013:0028); 0,0511 га (кадастровий номер 8000000000:79:013:0029)</i>
Категорія земель	<i>землі промисловості, транспорту, електронних комунікацій, енергетики, оборони та іншого призначення</i>
Цільове призначення	<i>11.02 для розміщення та експлуатації основних, підсобних і допоміжних будівель та споруд підприємств переробної, машинобудівної та іншої промисловості, включаючи об'єкти оброблення відходів, зокрема із енергогенеруючим блоком</i>

3. Обґрунтування прийняття рішення.

На замовлення зацікавленої особи (приватного акціонерного товариства «Київський завод металовиробів ім. Письменного»), на підставі доручення заступника міського голови – секретаря Київської міської ради Бондаренка В.В. від 02.07.2024 № 08/25891 та згоди Департаменту земельних ресурсів виконавчого органу Київської міської ради (Київської міської державної адміністрації) від 21.11.2024 № 0570202/1-15386 земельпорядною організацією розроблено технічну документацію із землеустрою щодо поділу земельної ділянки з кадастровим номером 8000000000:79:013:0003.

Відповідно до Земельного кодексу України та Порядку набуття прав на землю із земель комунальної власності у місті Києві, затвердженого рішенням Київської міської ради від 20.04.2017 № 241/2463, Департаментом земельних ресурсів виконавчого органу Київської міської ради (Київської міської державної адміністрації) розроблено проект рішення Київської міської ради.

4. Мета прийняття рішення.

Метою прийняття рішення є затвердження технічної документації із землеустрою щодо поділу земельної ділянки (кадастровий номер 8000000000:79:013:0003) з метою подальшого оформлення права користування на сформовані шляхом поділу земельні ділянки (кадастрові номери 8000000000:79:013:0026, 8000000000:79:013:0027, 8000000000:79:013:0028, 8000000000:79:013:0029).

5. Особливі характеристики ділянок.

Наявність будівель і споруд на ділянках:	На земельних ділянках розташовані об'єкти нерухомого майна, які перебувають у власності приватного акціонерного товариства «Київський завод металовиробів ім. Письменного», товариства з обмеженою відповідальністю «РЕЙТИНГ І», товариства з обмеженою відповідальністю «БАТЕРФЛЯЙ», товариства з обмеженою відповідальністю «ГЕРМЕТІС» та товариства з обмеженою відповідальністю «КРОУ» (право власності зареєстровано у Державному реєстрі речових прав на нерухоме майно 09.12.2021, номер відомостей про речове право 45614632, 13.12.2023, номер відомостей про речове право 52973187, 11.12.2023, номер відомостей про речове право 52900571, 01.12.2016, номер відомостей про речове право 52900571 17763815, право власності зареєстровано у Реєстрі прав власності на нерухоме майно 27.10.2011, реєстраційний номер майна 34390375) (інформація з Державного реєстру речових прав на нерухоме майно від 21.08.2024 № 391868421).
Наявність ДПТ:	Детальний план території відсутній.
Функціональне призначення згідно з Генпланом:	Відповідно до Генерального плану міста Києва та проекту планування його приміської зони на період до 2020 року, затвердженого рішенням Київської міської ради від 28.03.2002 № 370/1804, земельні ділянки за функціональним призначенням належать частково до території вулиць і доріг, частково до території громадських будівель та споруд (на розрахунковий період).
Правовий режим:	Земельна ділянка (кадастровий номер 8000000000:79:013:0003) належить до земель комунальної власності територіальної громади міста Києва.
Розташування в зеленій зоні:	Земельна ділянка не входить до зеленої зони.
Інші особливості:	Земельна ділянка площею 2,3149 га (кадастровий номер 8000000000:79:013:0003) на вул. Горького (сучасна назва – вул. Антоновича), 50 у Голосіївському районі м. Києва на підставі рішення Київської міської ради від 08.07.1999 № 348/449 (зі змінами внесеними рішеннями Київської міської ради від 27.12.2001 № 178/1612, від 26.09.2002 № 22/182) передана в довгострокову оренду строком на 24 роки відкритому акціонерному товариству «Київський завод металовиробів ім. Письменного» для експлуатації та обслуговування будівель і споруд заводу (договір на право тимчасового довгострокового користування землею від 29.02.2000 № 79-5-00053, угода до договору на право тимчасового довгострокового користування землею від 27.11.2003 № 79-6-00160). Термін дії оренди земельної ділянки закінчився 28.02.2024.

	<p><i>Рішення про поновлення договору оренди земельної ділянки Київська міська рада не приймала.</i></p> <p><i>Зазначаємо, що Департамент земельних ресурсів не може перебирати на себе повноваження Київської міської ради та приймати рішення про затвердження або відмову у затвердженні документації із землеустрою, оскільки відповідно до пункту 34 частини першої статті 26 Закону України «Про місцеве самоврядування в Україні» та статей 9, 122 Земельного кодексу України такі питання вирішуються виключно на пленарних засіданнях сільської, селищної, міської ради.</i></p> <p><i>Зазначене підтверджується, зокрема, рішеннями Верховного Суду від 28.04.2021 у справі № 826/8857/16, від 17.04.2018 у справі № 826/8107/16, від 16.09.2021 у справі № 826/8847/16.</i></p> <p><i>Зважаючи на вказане, цей проєкт рішення направляється для подальшого розгляду Київською міською радою відповідно до її Регламенту.</i></p>
--	---

6. Стан нормативно-правової бази у даній сфері правового регулювання.

Загальні засади та порядок поділу земельних ділянок комунальної власності визначено Земельним кодексом України та Порядком набуття прав на землю із земель комунальної власності у місті Києві, затвердженим рішенням Київської міської ради від 20.04.2017 № 241/2463.

Проєкт рішення не стосується прав і соціальної захищеності осіб з інвалідністю та не матиме впливу на життєдіяльність цієї категорії.

Проєкт рішення не містить службової інформації у розумінні статті 6 Закону України «Про доступ до публічної інформації».

Проєкт рішення не містить інформації про фізичну особу (персональні дані) у розумінні статей 11 та 21 Закону України «Про інформацію» та статті 2 Закону України «Про захист персональних даних».

7. Фінансово-економічне обґрунтування.

Реалізація рішення не потребує додаткових витрат міського бюджету.

8. Прогноз соціально-економічних та інших наслідків прийняття рішення.

Наслідками прийняття розробленого проєкту рішення стане реалізація зацікавленою особою своїх прав щодо користування земельними ділянками.

Доповідач: директор Департаменту земельних ресурсів **Валентина ПЕЛИХ**.

В.о. Директор Департаменту земельних ресурсів



Валентина ПЕЛИХ
В. Пелих

Код земельної ділянки: 79:013:0029

Площа: 0.0511 га

Адрес земельної ділянки: Голосіївський район, вул. Антоновича, 50

Заявник: Київська міська рада

Вид та термін користування: Не визначено

Цільове призначення: 11.02. Для розміщення та експлуатації основних, підсобних і допоміжних будівель та споруд підприємств переробної, машинобудівної та іншої промисловості



Sources: Esri, HERE, Garmin, USGS, Intermap, INCREMENT P, NRCan, Esri Japan, METI, Esri China (Hong Kong), Esri Korea, Esri (Thailand), NGCC, (c) OpenStreetMap contributors, and the GIS User Community

Код земельної ділянки:

79:013:0026

Площа:

1.0506 га

**Адрес земельної ділянки:
Заявник:**

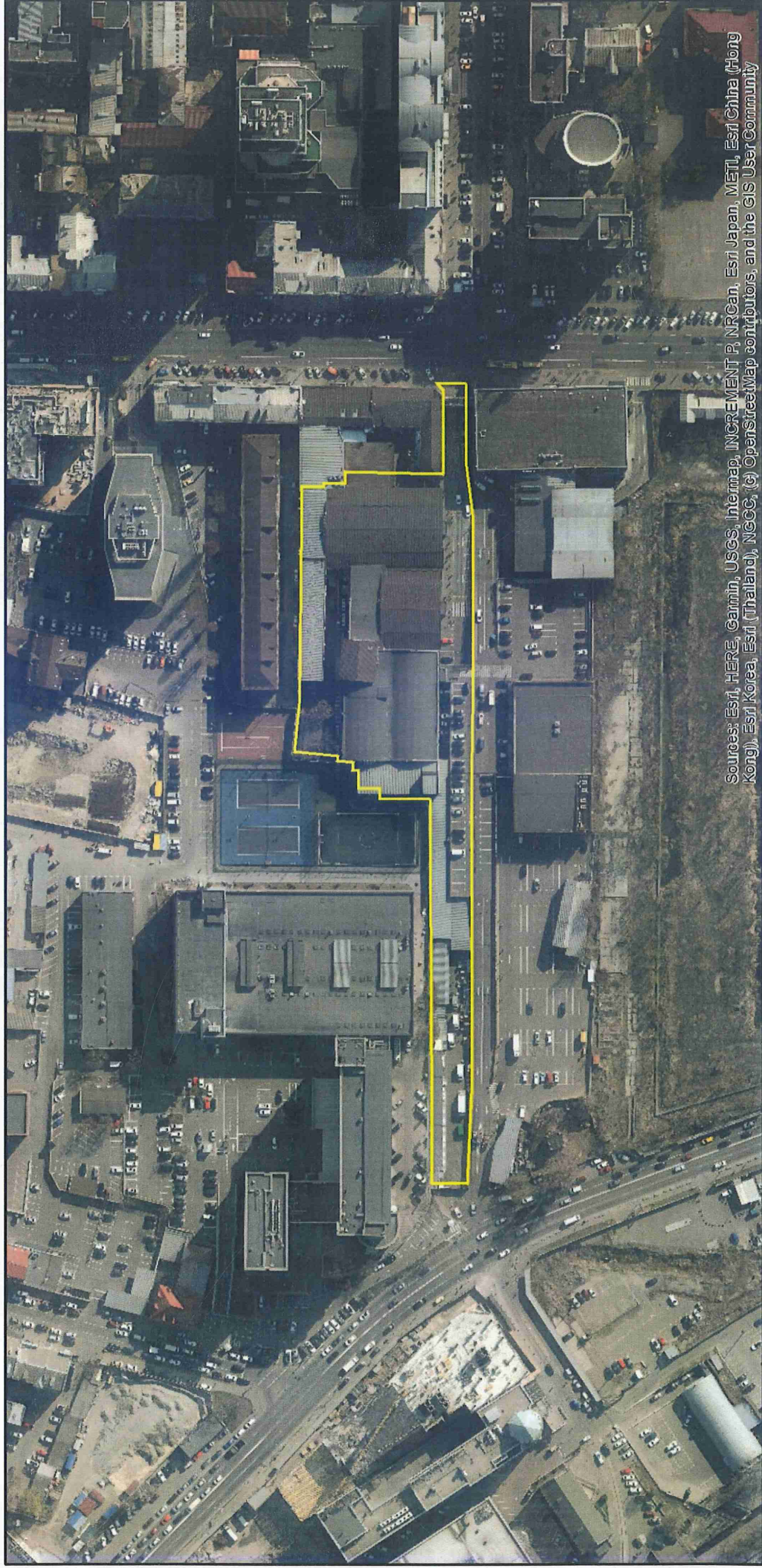
**Голосіївський район, вул. Антоновича, 50
Київська міська рада**

Вид та термін користування:

Не визначено

Цільове призначення:

11.02. Для розміщення та експлуатації основних, підсобних і допоміжних будівель та споруд підприємств переробної, машинобудівної та іншої промисловості



Sources: Esri, HERE, Garmin, USGS, Intermap, INCREMENT P, NRCan, Esri Japan, METI, Esri China (Hong Kong), Esri Korea, Esri (Thailand), NCCCO, (C) OpenStreetMap contributors, and the GIS User Community

79:013:0027

Код земельної ділянки:

1.0160 га

Площа:

Голосіївський район, вул. Антоновича, 50

Адрес земельної ділянки:

Київська міська рада

Заявник:

Вид та термін користування: Не визначено

Цільове призначення: 11.02. Для розміщення та експлуатації основних, підсобних і допоміжних будівель та споруд підприємств переробної, машинобудівної та іншої промисловості



Sources: Esri, HERE, Garmin, USGS, Intermap, INCREMENT P, NRCan, Esri Japan, METI, Esri China (Hong Kong), Esri Korea, Esri (Thailand), NCCO, (c) OpenStreetMap contributors, and the GIS User Community

Код земельної ділянки:

79:013:0028

Площа:

0.1972 га

Адрес земельної ділянки:

Голосіївський район, вул. Антоновича, 50

Заявник:

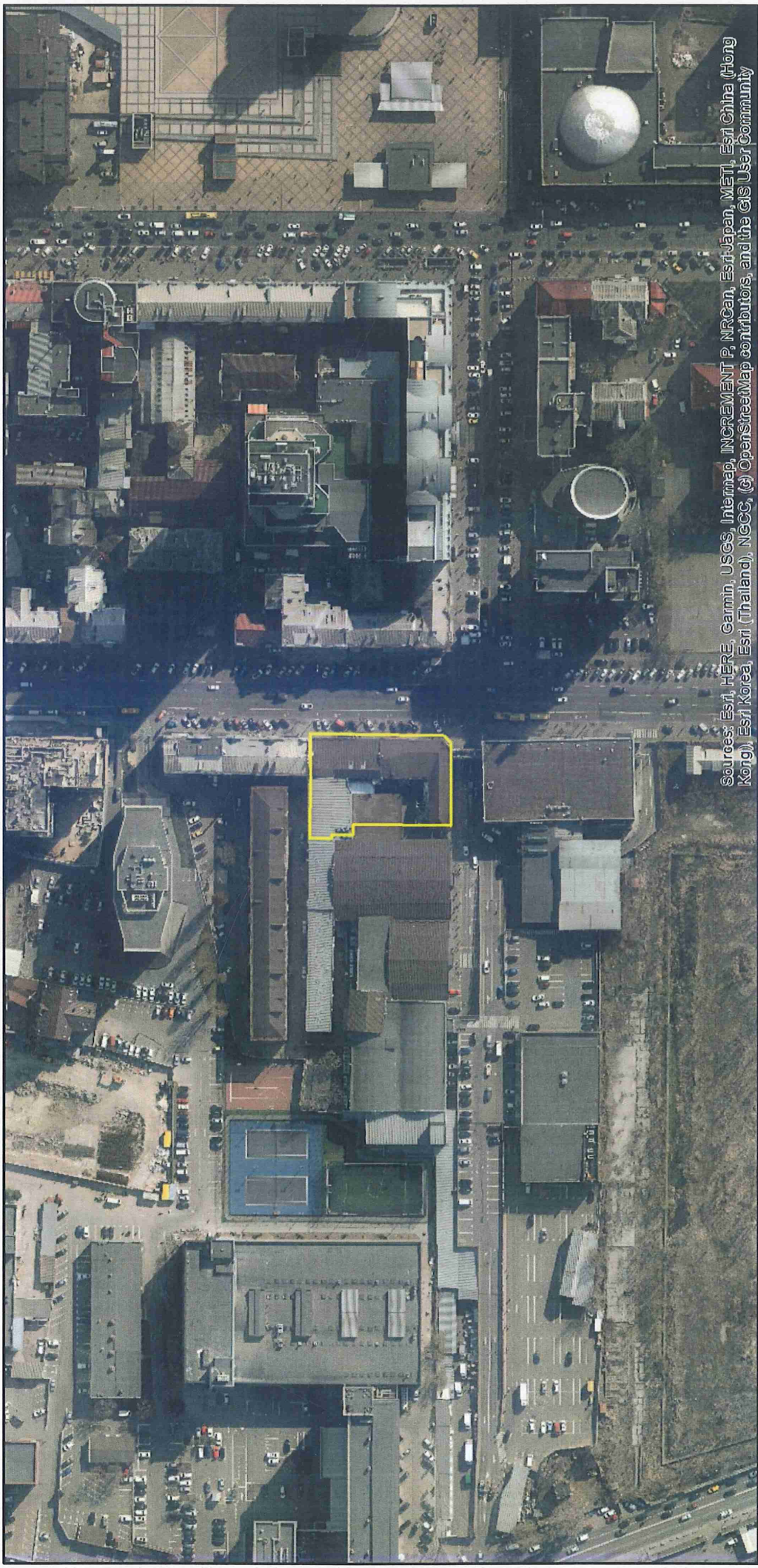
Київська міська рада

Вид та термін користування:

Не визначено

Цільове призначення:

11.02, Для розміщення та експлуатації основних, підсобних і допоміжних будівель та споруд підприємств переробної, машинобудівної та іншої промисловості



Sources: Esri, HERE, Garmin, USGS, Intermap, INCREMENT P, NRCan, Esri/Japan, METI, Esri/China (Hong Kong), Esri/Korea, Esri (Thailand), NCCG, (c) OpenStreetMap contributors, and the GIS User Community

Справа: 382547486



Sources: Esri, HERE, Garmin, USGS, Intermap, INCREMENT P, NRCan, Esri Japan, METI, Esri China (Hong Kong), Esri Korea, Esri (Thailand), NGCC, (c) Open Street Map contributors, and the GIS User Community

ВИТЯГ

з Державного земельного кадастру про земельну ділянку

Номер витягу	НВ-1200263352024
Дата формування	06.03.2024
Строк дії	безстроковий
Надано на заяву (запит)	Приватне акціонерне товариство Київський завод металовиробів ім. Письменного 26.02.2024, ЗВ-9701068162024

Дані, за якими здійснювався пошук інформації у Державному земельному кадастрі

Кадастровий номер земельної ділянки 8000000000:79:013:0026

Власник (користувач):

Прізвище, власне ім'я, по батькові -----
(за наявності)/найменування

Податковий номер -----

Унікальний номер запису в Єдиному державному демографічному реєстрі (за наявності) -----

Загальні відомості про земельну ділянку

Кадастровий номер 8000000000:79:013:0026
Місце розташування місто Київ, Голосіївський район, вулиця Антоновича, 50
(адміністративно-територіальна одиниця)

Цільове призначення:

Категорія земель Землі промисловості, транспорту, електронних комунікацій, енергетики, оборони та іншого призначення

Вид цільового призначення земельної ділянки 11.02 Для розміщення та експлуатації основних, підсобних і допоміжних будівель та споруд підприємств переробної, машинобудівної та іншої промисловості

Обліковий номер масиву, до складу якого входить земельна ділянка -----

Обліковий номер території, на якій розташовані земельні ділянки, необхідні для розміщення об'єктів, щодо яких відповідно до закону може здійснюватися примусове відчуження земельних ділянок з мотивів суспільної необхідності, до складу якої входить земельна ділянка -----



Обліковий номер функціональної зони, до складу якої входить земельна ділянка	-----
Обліковий номер контуру об'єкта будівництва та закінченого будівництвом об'єкта, розташованого на земельній ділянці	-----
Обліковий номер меліоративної мережі, складової частини меліоративної мережі, яка забезпечує гідротехнічну меліорацію відповідної земельної ділянки	-----
Обліковий номер об'єкта інженерної інфраструктури, що належить до складу відповідної меліоративної мережі, складової частини меліоративної мережі	-----
Площа земельної ділянки, гектарів	1.0506
Нормативна грошова оцінка, гривень	-----
Дата проведення нормативної грошової оцінки	-----
Скасований кадастровий номер (номери), у разі коли земельна ділянка створена в результаті поділу/об'єднання	8000000000:79:013:0003

Відомості про державну реєстрацію земельної ділянки

Інформація про документацію із землеустрою, на підставі якої здійснена державна реєстрація земельної ділянки	Технічна документація із землеустрою щодо поділу та об'єднання земельних ділянок, 21.02.2024; ТОВ "Деметра плюс", Восколович Віталій Валентинович
Орган, який зареєстрував земельну ділянку	Відділ № 6 Управління надання адміністративних послуг Головного управління Держгеокадастру у Дніпропетровській області
Дата державної реєстрації земельної ділянки	06.03.2024



Відомості про право власності / право постійного користування внесені до Поземельної книги, крім відомостей про речові права, що виникли після 1 січня 2013 року

Вид права	-----
Інформація про власників (користувачів) земельної ділянки	
Прізвище, власне ім'я, по батькові (за наявності)/найменування	-----
Громадянство	-----
Реквізити документа, що посвідчує особу	-----
Податковий номер/номер та серія (за наявності) паспорта фізичної особи	-----
Унікальний номер запису в Єдиному державному демографічному реєстрі (за наявності)	-----
Місце проживання/місцезнаходження	-----
Частка у спільній власності	-----
Документ, який є підставою для виникнення права	-----
Документ, що посвідчує право	-----

Відомості про оренду, суборенду згідно з Державним реєстром земель

Стан відомостей	актуальні
Орендар:	
Прізвище, власне ім'я, по батькові (за наявності)/найменування	-----
Громадянство	-----
Реквізити документа, що посвідчує особу	-----
Податковий номер/номер та серія (за наявності) паспорта фізичної особи	-----
Унікальний номер запису в Єдиному державному демографічному реєстрі (за наявності)	-----
Місце проживання/місцезнаходження	-----



Площа земельної ділянки, переданої в оренду -----
Орган, що здійснив державну реєстрацію речового права -----
Дата державної реєстрації речового права -----
Строк дії речового права -----

Суборендар:

Прізвище, власне ім'я, по батькові (за наявності)/найменування -----
Громадянство -----
Реквізити документа, що посвідчує особу -----
Податковий номер/номер та серія (за наявності) паспорта фізичної особи -----
Унікальний номер запису в Єдиному державному демографічному реєстрі (за наявності) -----
Місце проживання/місцезнаходження -----
Площа земельної ділянки (її частини), переданої в суборенду -----
Обліковий номер частини земельної ділянки, на яку поширюється дія договору суборенди -----
Орган, що здійснив державну реєстрацію речового права -----
Дата державної реєстрації речового права -----
Строк дії речового права -----
Додаткові відомості -----

Відомості про земельний сервітут згідно з Державним реєстром земель

Стан відомостей актуальні
Вид сервітуту -----
Площа земельної ділянки (її частини), на яку поширюється дія сервітуту -----



Обліковий номер земельної ділянки (її частини), на яку поширюється дія сервітуту -----
Підстава для встановлення земельного сервітуту -----
Орган, що здійснив державну реєстрацію сервітуту -----
Дата державної реєстрації сервітуту -----
Строк дії сервітуту -----
Додаткові відомості -----

Відомості про обмеження у використанні земельної ділянки

Вид обмеження у використанні земельної ділянки Охоронна зона навколо інженерних комунікацій
Обліковий номер частини земельної ділянки, на яку поширюється дія обмеження у використанні земельної ділянки -----
Площа земельної ділянки (її частини), на яку поширюється дія обмеження 0.2882 гектарів
Підстава для виникнення обмеження у використанні земельної ділянки Закон ДБН 2.5-74:2013 «Водопостачання зовнішні мережі та споруди» від 08.04.2013 р. № 133 та № 410 28.08.2013
Орган, що здійснив державну реєстрацію обмеження -----
Дата державної реєстрації обмеження -----
Строк дії обмеження безстроково
Вид обмеження у використанні земельної ділянки Охоронна зона навколо інженерних комунікацій
Обліковий номер частини земельної ділянки, на яку поширюється дія обмеження у використанні земельної ділянки -----
Площа земельної ділянки (її частини), на яку поширюється дія обмеження 0.0078 гектарів
Підстава для виникнення обмеження у використанні земельної ділянки Закон ДБН 2.5-74:2013 «Водопостачання зовнішні мережі та споруди» від 08.04.2013 р. № 133 та № 410 28.08.2013



Орган, що здійснив державну реєстрацію обмеження	-----
Дата державної реєстрації обмеження	-----
Строк дії обмеження	безстроково
Вид обмеження у використанні земельної ділянки	Охоронна зона навколо (уздовж) об'єкта енергетичної системи
Обліковий номер частини земельної ділянки, на яку поширюється дія обмеження у використанні земельної ділянки	-----
Площа земельної ділянки (її частини), на яку поширюється дія обмеження	0.0004 гектарів
Підстава для виникнення обмеження у використанні земельної ділянки	Закон Постанова Кабінету Міністрів України № 1455 «Про затвердження Правил охорони електричних мереж» 27.12.2022
Орган, що здійснив державну реєстрацію обмеження	-----
Дата державної реєстрації обмеження	-----
Строк дії обмеження	безстроково
Вид обмеження у використанні земельної ділянки	Охоронна зона навколо (уздовж) об'єкта зв'язку
Обліковий номер частини земельної ділянки, на яку поширюється дія обмеження у використанні земельної ділянки	-----
Площа земельної ділянки (її частини), на яку поширюється дія обмеження	0.1231 гектарів
Підстава для виникнення обмеження у використанні земельної ділянки	Закон постанова Кабінету Міністрів України №135 “Про затвердження Правил охорони ліній електровз'язку” 29.01.1996
Орган, що здійснив державну реєстрацію обмеження	-----
Дата державної реєстрації обмеження	-----
Строк дії обмеження	безстроково
Вид обмеження у використанні земельної ділянки	Охоронна зона навколо інженерних комунікацій



Обліковий номер частини земельної ділянки, на яку поширюється дія обмеження у використанні земельної ділянки	-----
Площа земельної ділянки (її частини), на яку поширюється дія обмеження	0.0256 гектарів
Підстава для виникнення обмеження у використанні земельної ділянки	Закон ДБН В.2.5-75:2013 «Каналізація зовнішні мережі та споруди» затверджений наказами Міністерства регіонального розвитку, будівництва та житлово-комунального господарства України від 08.04.2013 № 134 та № 410 28.08.2013
Орган, що здійснив державну реєстрацію обмеження	-----
Дата державної реєстрації обмеження	-----
Строк дії обмеження	безстроково
Вид обмеження у використанні земельної ділянки	Зона регулювання забудови
Обліковий номер частини земельної ділянки, на яку поширюється дія обмеження у використанні земельної ділянки	-----
Площа земельної ділянки (її частини), на яку поширюється дія обмеження	1.0506 гектарів
Підстава для виникнення обмеження у використанні земельної ділянки	Закон рішення виконавчого комітету Київської міської ради народних депутатів від 16.07.1979 № 920, розпорядження Київської міської державної адміністрації № 979 17.05.2002
Орган, що здійснив державну реєстрацію обмеження	-----
Дата державної реєстрації обмеження	-----
Строк дії обмеження	безстроково
Вид обмеження у використанні земельної ділянки	Зона особливого режиму забудови
Обліковий номер частини земельної ділянки, на яку поширюється дія обмеження у використанні земельної ділянки	-----
Площа земельної ділянки (її частини), на яку поширюється дія обмеження	1.0506 гектарів



Підстава для виникнення обмеження у використанні земельної ділянки	Закон ДБН В.1.1-25-2009. Інженерний захист територій та споруд від підтоплення та затоплення № 550 02.12.2009
Орган, що здійснив державну реєстрацію обмеження	-----
Дата державної реєстрації обмеження	-----
Строк дії обмеження	безстроково
Вид обмеження у використанні земельної ділянки	Історичний ареал населеного місця
Обліковий номер частини земельної ділянки, на яку поширюється дія обмеження у використанні земельної ділянки	-----
Площа земельної ділянки (її частини), на яку поширюється дія обмеження	1.0506 гектарів
Підстава для виникнення обмеження у використанні земельної ділянки	Закон рішення Київської міської ради від 28.03.2002 № 370/1804, розпорядження Київської міської державної адміністрації від 17.05.2002 № 979, наказ Міністерства культури та інформаційної політики України № 599 02.08.2021
Орган, що здійснив державну реєстрацію обмеження	-----
Дата державної реєстрації обмеження	-----
Строк дії обмеження	безстроково
Вид обмеження у використанні земельної ділянки	Охоронна зона навколо інженерних комунікацій
Обліковий номер частини земельної ділянки, на яку поширюється дія обмеження у використанні земельної ділянки	-----
Площа земельної ділянки (її частини), на яку поширюється дія обмеження	0.0125 гектарів
Підстава для виникнення обмеження у використанні земельної ділянки	Закон ДБН В.2.5-75:2013 «Каналізація зовнішні мережі та споруди» затверджений наказами Міністерства регіонального розвитку, будівництва та житлово-комунального господарства України від 08.04.2013 № 134 та № 410 28.08.2013
Орган, що здійснив державну реєстрацію обмеження	-----



Дата державної реєстрації обмеження -----
Строк дії обмеження безстроково

Інформація про документи, на підставі яких відомості про обмеження у використанні земель внесені до Державного земельного кадастру

Реквізити заяви про державну реєстрацію обмеження у використанні земель -----
Прізвище, власне ім'я та по батькові (за наявності)/ найменування заявника -----
Інформація про документи, на підставі яких внесені відомості про обмеження у використанні земель -----

Відомості про заходи щодо охорони земель і ґрунтів

Назва та напрям заходу -----
Площа -----
Товщина родючого шару ґрунту, у тому числі об'єм ґрунтової маси -----
Кошторисна вартість запроєктованих робіт -----
Строки проведення -----
Інформація про документи, на підставі яких передбачено здійснення заходу щодо охорони земель і ґрунтів -----

Відомості про ділянки надр, надані у користування відповідно до спеціальних дозволів на користування надрами та актів про надання гірничих відводів, одержаних в порядку інформаційної взаємодії між Державним земельним кадастром, Держгеонадрами та Держпраці (за наявності)

Реєстраційний номер спеціального дозволу на користування надрами -----
Дата видачі спеціального дозволу на користування надрами -----
Підстава для надання спеціального дозволу на користування надрами -----
Вид користування надрами -----
Відомості про ділянку надр, що надається у користування -----



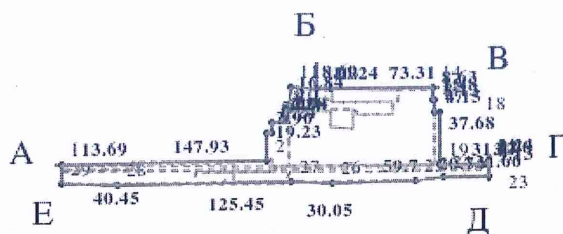
Площа ділянки надр, що надається -----
у користування
Вид корисної копалини -----
Відомості про особу, якій
надано спеціальний дозвіл на
користування надрами:
Прізвище, власне ім'я та -----
по батькові (за наявності)/
найменування
Реєстраційний номер облікової -----
картки платника податків/ серія
(за наявності) та номер паспорта
фізичної особи/код згідно з
ЄДРПОУ
Строк дії спеціального дозволу на -----
користування надрами
Документ, який засвідчує надання -----
гірничого відводу
Відомості про користувача
гірничого відводу (за наявності)
Найменування/ прізвище, власне -----
ім'я та по батькові (за наявності)
Мета надання гірничого відводу -----
Площа проекції гірничого відводу -----
Строк дії акта про надання -----
гірничого відводу



Додаток
до витягу з Державного земельного кадастру
про земельну ділянку
від 06.03.2024 р. № НВ-1200263352024

Кадастровий номер земельної ділянки 8000000000:79:013:0026

КАДАСТРОВИЙ ПЛАН ЗЕМЕЛЬНОЇ ДІЛЯНКИ



Масштаб 1: 5000



Умовні позначення:

Опис меж:

Від А до Б Приватне акціонерне товариство "МАРС" (№ 8000000000:79:013:0011);

Від Б до В Землі, не надані у власність чи користування (№ 8000000000:79:013:0022);

Від В до Г Приватне акціонерне товариство Київський завод металовиробів ім. Письменного;

Від Г до Д Землі, не надані у власність чи користування (№ 8000000000:79:013:0008);

Від Д до Е Приватне акціонерне товариство Київський завод металовиробів ім. Письменного;

Від Е до А Землі, не надані у власність чи користування (№ 8000000000:79:013:0025);



КООРДИНАТИ ПОВОРОТНИХ ТОЧОК МЕЖ ЗЕМЕЛЬНОЇ ДІЛЯНКИ

Номер точки	Назва точки	Відстань (метрів)	Координати (м)	
			X	Y

Місце розташування		місто Київ, Голосіївський район, вулиця Антоновича, 50
Цільове призначення	Категорія земель	Землі промисловості, транспорту, електронних комунікацій, енергетики, оборони та іншого призначення
	Код цільового призначення	11.02 Для розміщення та експлуатації основних, підсобних і допоміжних будівель та споруд підприємств переробної, машинобудівної та іншої промисловості
Площа, гектарів		1.0506
Відомості про перенесення в натуру (на місцевість) меж	охоронних зон, прибережних захисних смуг і пляжних зон, зон санітарної охорони, санітарно-захисних зон і зон особливого режиму використання земель (за наявності)	-----
	земельної ділянки (у разі формування земельної ділянки)	-----
	частини земельної ділянки, на якій може проводитися гідротехнічна меліорація (за наявності)	-----
Відомості про контури об'єктів нерухомого майна, меліоративних мереж, складових частин меліоративних мереж та точки водовиділу, розташовані на земельній ділянці (за наявності)		-----
Відомості про встановлені межові знаки (у разі формування земельної ділянки)		-----



Розробник документації із
землеустрою:

ТОВ "Деметра плюс", Восколович Віталій Валентинович
(прізвище, власне ім'я, по батькові (за наявності) фізичної особи / найменування юридичної особи)

ЕКСПЛІКАЦІЯ ЗЕМЕЛЬНИХ УГІДЬ

Всього земель, га	У тому числі за земельними угіддями, га:			
	Землі під соціально-культурними об'єктами	Землі під соціально-культурними об'єктами	Землі під соціально-культурними об'єктами	Землі під соціально-культурними об'єктами
1	2	3	4	5
Площа земельної ділянки, га 1.0506	0.0216	0.0591	0.4206	0.0444
	Землі під соціально-культурними об'єктами	Землі під соціально-культурними об'єктами	Землі під соціально-культурними об'єктами	Землі під соціально-культурними об'єктами
	6	7	8	9
	0.0204	0.0447	0.0033	0.4365



ВИТЯГ

з Державного земельного кадастру про земельну ділянку

Номер витягу	НВ-7300325162024
Дата формування	10.06.2024
Строк дії	три місяці з дати формування
Надано на заяву (запит)	Товариство з обмеженою відповідальністю "Деметра плюс" в особі сертифікованого інженера-землевпорядника Кошового Юрія Івановича 06.06.2024, ЗВ-9201608122024

Дані, за якими здійснювався пошук інформації у Державному земельному кадастрі

Кадастровий номер земельної ділянки 8000000000:79:013:0027

Власник (користувач):

Прізвище, власне ім'я, по батькові -----
(за наявності)/найменування

Податковий номер -----

Унікальний номер запису в Єдиному державному демографічному реєстрі (за наявності) -----

Загальні відомості про земельну ділянку

Кадастровий номер 8000000000:79:013:0027
Місце розташування (адміністративно-територіальна одиниця) місто Київ, Голосіївський район, вулиця Антоновича, 50

Цільове призначення:

Категорія земель Землі промисловості, транспорту, електронних комунікацій, енергетики, оборони та іншого призначення

Вид цільового призначення земельної ділянки 11.02 Для розміщення та експлуатації основних, підсобних і допоміжних будівель та споруд підприємств переробної, машинобудівної та іншої промисловості

Обліковий номер масиву, до складу якого входить земельна ділянка -----

Обліковий номер території, на якій розташовані земельні ділянки, необхідні для розміщення об'єктів, щодо яких відповідно до закону може здійснюватися примусове відчуження земельних ділянок з мотивів суспільної необхідності, -----



до складу якої входить земельна ділянка

Обліковий номер функціональної зони, до складу якої входить земельна ділянка -----

Обліковий номер контуру об'єкта будівництва та закінченого будівництвом об'єкта, розташованого на земельній ділянці -----

Обліковий номер меліоративної мережі, складової частини меліоративної мережі, яка забезпечує гідротехнічну меліорацію відповідної земельної ділянки -----

Обліковий номер об'єкта інженерної інфраструктури, що належить до складу відповідної меліоративної мережі, складової частини меліоративної мережі -----

Площа земельної ділянки, гектарів 1.0160

Нормативна грошова оцінка, гривень -----

Дата проведення нормативної грошової оцінки -----

Скасований кадастровий номер (номери), у разі коли земельна ділянка створена в результаті поділу/об'єднання 8000000000:79:013:0003

Відомості про державну реєстрацію земельної ділянки

Інформація про документацію із землеустрою, на підставі якої здійснена державна реєстрація земельної ділянки

Технічна документація із землеустрою щодо поділу та об'єднання земельних ділянок, 21.02.2024; ТОВ "Деметра плюс", Восколович Віталій Валентинович

Орган, який зареєстрував земельну ділянку

Відділ № 6 Управління надання адміністративних послуг Головного управління Держгеокадастру у Дніпропетровській області

Дата державної реєстрації земельної ділянки

06.03.2024



Відомості про право власності / право постійного користування внесені до Поземельної книги, крім відомостей про речові права, що виникли після 1 січня 2013 року

Вид права	-----
Інформація про власників (користувачів) земельної ділянки	
Прізвище, власне ім'я, по батькові (за наявності)/найменування	-----
Громадянство	-----
Реквізити документа, що посвідчує особу	-----
Податковий номер/номер та серія (за наявності) паспорта фізичної особи	-----
Унікальний номер запису в Єдиному державному демографічному реєстрі (за наявності)	-----
Місце проживання/місцезнаходження	-----
Частка у спільній власності	-----
Документ, який є підставою для виникнення права	-----
Документ, що посвідчує право	-----

Відомості про оренду, суборенду згідно з Державним реєстром земель

Стан відомостей	актуальні
Орендар:	
Прізвище, власне ім'я, по батькові (за наявності)/найменування	-----
Громадянство	-----
Реквізити документа, що посвідчує особу	-----
Податковий номер/номер та серія (за наявності) паспорта фізичної особи	-----
Унікальний номер запису в Єдиному державному демографічному реєстрі (за наявності)	-----
Місце проживання/місцезнаходження	-----



Площа земельної ділянки, -----
переданої в оренду
Орган, що здійснив державну -----
реєстрацію речового права
Дата державної реєстрації речового -----
права
Строк дії речового права -----

Суборендар:

Прізвище, власне ім'я, по батькові -----
(за наявності)/найменування
Громадянство -----
Реквізити документа, що посвідчує -----
особу
Податковий номер/номер та серія -----
(за наявності) паспорта фізичної
особи
Унікальний номер запису -----
в Єдиному державному
демографічному реєстрі (за
наявності)
Місце проживання/ -----
місцезнаходження
Площа земельної ділянки (її -----
частини), переданої в суборенду
Обліковий номер частини -----
земельної ділянки, на яку
поширюється дія договору
суборенди
Орган, що здійснив державну -----
реєстрацію речового права
Дата державної реєстрації речового -----
права
Строк дії речового права -----
Додаткові відомості -----

Відомості про земельний сервітут згідно з Державним реєстром земель

Стан відомостей ----- актуальні
Вид сервітуту -----
Площа земельної ділянки (її -----
частини), на яку поширюється дія
сервітуту



Обліковий номер земельної ділянки (її частини), на яку поширюється дія сервітуту	-----
Підстава для встановлення земельного сервітуту	-----
Орган, що здійснив державну реєстрацію сервітуту	-----
Дата державної реєстрації сервітуту	-----
Строк дії сервітуту	-----
Додаткові відомості	-----

Відомості про обмеження у використанні земельної ділянки

Вид обмеження у використанні земельної ділянки	Охоронна зона навколо інженерних комунікацій
Обліковий номер частини земельної ділянки, на яку поширюється дія обмеження у використанні земельної ділянки	-----
Площа земельної ділянки (її частини), на яку поширюється дія обмеження	0.0121 гектарів
Підстава для виникнення обмеження у використанні земельної ділянки	Закон ДБН 2.5-74:2013 «Водопостачання зовнішні мережі та споруди» від 08.04.2013 р. № 133 та № 410 28.08.2013
Орган, що здійснив державну реєстрацію обмеження	-----
Дата державної реєстрації обмеження	-----
Строк дії обмеження	безстроково
Вид обмеження у використанні земельної ділянки	Охоронна зона навколо інженерних комунікацій
Обліковий номер частини земельної ділянки, на яку поширюється дія обмеження у використанні земельної ділянки	-----
Площа земельної ділянки (її частини), на яку поширюється дія обмеження	0.0055 гектарів
Підстава для виникнення обмеження у використанні земельної ділянки	Закон ДБН 2.5-74:2013 «Водопостачання зовнішні мережі та споруди» від 08.04.2013 р. № 133 та № 410 28.08.2013



Орган, що здійснив державну реєстрацію обмеження	-----
Дата державної реєстрації обмеження	-----
Строк дії обмеження	безстроково
Вид обмеження у використанні земельної ділянки	Охоронна зона навколо інженерних комунікацій
Обліковий номер частини земельної ділянки, на яку поширюється дія обмеження у використанні земельної ділянки	-----
Площа земельної ділянки (її частини), на яку поширюється дія обмеження	0.0020 гектарів
Підстава для виникнення обмеження у використанні земельної ділянки	Закон ДБН 2.5-74:2013 «Водопостачання зовнішні мережі та споруди» від 08.04.2013 р. № 133 та № 410 28.08.2013
Орган, що здійснив державну реєстрацію обмеження	-----
Дата державної реєстрації обмеження	-----
Строк дії обмеження	безстроково
Вид обмеження у використанні земельної ділянки	Охоронна зона навколо (уздовж) об'єкта енергетичної системи
Обліковий номер частини земельної ділянки, на яку поширюється дія обмеження у використанні земельної ділянки	-----
Площа земельної ділянки (її частини), на яку поширюється дія обмеження	0.0371 гектарів
Підстава для виникнення обмеження у використанні земельної ділянки	Закон Постанова Кабінету Міністрів України № 1455 «Про затвердження Правил охорони електричних мереж» 27.12.2022
Орган, що здійснив державну реєстрацію обмеження	-----
Дата державної реєстрації обмеження	-----
Строк дії обмеження	безстроково
Вид обмеження у використанні земельної ділянки	Охоронна зона навколо (уздовж) об'єкта енергетичної системи



Обліковий номер частини земельної ділянки, на яку поширюється дія обмеження у використанні земельної ділянки	-----
Площа земельної ділянки (її частини), на яку поширюється дія обмеження	0.0002 гектарів
Підстава для виникнення обмеження у використанні земельної ділянки	Закон Постанова Кабінету Міністрів України № 1455 «Про затвердження Правил охорони електричних мереж» 27.12.2022
Орган, що здійснив державну реєстрацію обмеження	-----
Дата державної реєстрації обмеження	-----
Строк дії обмеження	безстроково
Вид обмеження у використанні земельної ділянки	Охоронна зона навколо інженерних комунікацій
Обліковий номер частини земельної ділянки, на яку поширюється дія обмеження у використанні земельної ділянки	-----
Площа земельної ділянки (її частини), на яку поширюється дія обмеження	0.3525 гектарів
Підстава для виникнення обмеження у використанні земельної ділянки	Закон ДБН В.2.5-75:2013 «Каналізація зовнішні мережі та споруди» затверджений наказами Міністерства регіонального розвитку, будівництва та житлово-комунального господарства України від 08.04.2013 № 134 та № 410 28.08.2013
Орган, що здійснив державну реєстрацію обмеження	-----
Дата державної реєстрації обмеження	-----
Строк дії обмеження	безстроково
Вид обмеження у використанні земельної ділянки	Території в червоних лініях
Обліковий номер частини земельної ділянки, на яку поширюється дія обмеження у використанні земельної ділянки	-----
Площа земельної ділянки (її частини), на яку поширюється дія обмеження	0.0012 гектарів



Підстава для виникнення обмеження у використанні земельної ділянки	Закон рішення Київської міської ради «Про затвердження Генерального плану міста Києва та проекту планування його приміської зони на період до 2020 року» № 370/1804 28.03.2002
Орган, що здійснив державну реєстрацію обмеження	-----
Дата державної реєстрації обмеження	-----
Строк дії обмеження	безстроково
Вид обмеження у використанні земельної ділянки	Зона регулювання забудови
Обліковий номер частини земельної ділянки, на яку поширюється дія обмеження у використанні земельної ділянки	-----
Площа земельної ділянки (її частини), на яку поширюється дія обмеження	1.0160 гектарів
Підстава для виникнення обмеження у використанні земельної ділянки	Закон рішення виконавчого комітету Київської міської ради народних депутатів від 16.07.1979 № 920, розпорядження Київської міської державної адміністрації № 979 17.05.2002
Орган, що здійснив державну реєстрацію обмеження	-----
Дата державної реєстрації обмеження	-----
Строк дії обмеження	безстроково
Вид обмеження у використанні земельної ділянки	Зона особливого режиму забудови
Обліковий номер частини земельної ділянки, на яку поширюється дія обмеження у використанні земельної ділянки	-----
Площа земельної ділянки (її частини), на яку поширюється дія обмеження	1.0160 гектарів
Підстава для виникнення обмеження у використанні земельної ділянки	Закон ДБН В.1.1-25-2009. Інженерний захист територій та споруд від підтоплення та затоплення № 550 02.12.2009
Орган, що здійснив державну реєстрацію обмеження	-----
Дата державної реєстрації обмеження	-----



Строк дії обмеження	безстроково
Вид обмеження у використанні земельної ділянки	Історичний ареал населеного місця
Обліковий номер частини земельної ділянки, на яку поширюється дія обмеження у використанні земельної ділянки	-----
Площа земельної ділянки (її частини), на яку поширюється дія обмеження	1.0160 гектарів
Підстава для виникнення обмеження у використанні земельної ділянки	Закон рішення Київської міської ради від 28.03.2002 № 370/1804, розпорядження Київської міської державної адміністрації від 17.05.2002 № 979, наказ Міністерства культури та інформаційної політики України № 599 02.08.2021
Орган, що здійснив державну реєстрацію обмеження	-----
Дата державної реєстрації обмеження	-----
Строк дії обмеження	безстроково
Вид обмеження у використанні земельної ділянки	Охоронна зона пам'ятки культурної спадщини
Обліковий номер частини земельної ділянки, на яку поширюється дія обмеження у використанні земельної ділянки	-----
Площа земельної ділянки (її частини), на яку поширюється дія обмеження	0.4615 гектарів
Підстава для виникнення обмеження у використанні земельної ділянки	Закон Рішення виконавчого комітету Київської міської ради народних депутатів № 49 21.01.1986
Орган, що здійснив державну реєстрацію обмеження	-----
Дата державної реєстрації обмеження	-----
Строк дії обмеження	безстроково

Інформація про документи, на підставі яких відомості про обмеження у використанні земель внесені до Державного земельного кадастру



Реквізити заяви про державну реєстрацію обмеження у використанні земель -----
Прізвище, власне ім'я та по батькові (за наявності)/ найменування заявника -----
Інформація про документи, на підставі яких внесені відомості про обмеження у використанні земель -----

Відомості про заходи щодо охорони земель і ґрунтів

Назва та напрям заходу -----
Площа -----
Товщина родючого шару ґрунту, у тому числі об'єм ґрунтової маси -----
Кошторисна вартість запроєктованих робіт -----
Строки проведення -----
Інформація про документи, на підставі яких передбачено здійснення заходу щодо охорони земель і ґрунтів -----

Відомості про ділянки надр, надані у користування відповідно до спеціальних дозволів на користування надрами та актів про надання гірничих відводів, одержаних в порядку інформаційної взаємодії між Державним земельним кадастром, Держгеонадрами та Держпраці (за наявності)

Реєстраційний номер спеціального дозволу на користування надрами -----
Дата видачі спеціального дозволу на користування надрами -----
Підстава для надання спеціального дозволу на користування надрами -----
Вид користування надрами -----
Відомості про ділянку надр, що надається у користування -----
Площа ділянки надр, що надається у користування -----
Вид корисної копалини -----
Відомості про особу, якій надано спеціальний дозвіл на користування надрами: -----



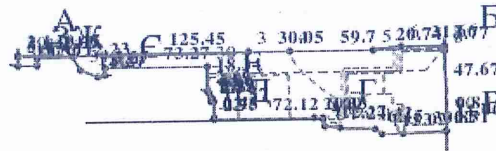
Прізвище, власне ім'я та по батькові (за наявності)/ найменування -----
Реєстраційний номер облікової картки платника податків/ серія (за наявності) та номер паспорта фізичної особи/код згідно з ЄДРПОУ -----
Строк дії спеціального дозволу на користування надрами -----
Документ, який засвідчує надання гірничого відводу -----
Відомості про користувача гірничого відводу (за наявності)
Найменування/ прізвище, власне ім'я та по батькові (за наявності) -----
Мета надання гірничого відводу -----
Площа проекції гірничого відводу -----
Строк дії акта про надання гірничого відводу -----



Додаток
до витягу з Державного земельного кадастру
про земельну ділянку
від 10.06.2024 р. № НВ-7300325162024

Кадастровий номер земельної ділянки 8000000000:79:013:0027

КАДАСТРОВИЙ ПЛАН ЗЕМЕЛЬНОЇ ДІЛЯНКИ



Масштаб 1: 5000



Умовні позначення:

Опис меж:

Від А до Б Приватне акціонерне товариство Київський завод металовиробів ім. Письменного;
Від Б до В Землі, не надані у власність чи користування (№ 8000000000:79:013:0008);
Від В до Г Київська міська рада (№ 8000000000:79:013:0013);
Від Г до Д Товариство з обмеженою відповідальністю "РЕЙТИНГ І" (№ 8000000000:79:013:0113);
Від Д до Е Товариство з обмеженою відповідальністю "РЕЙТИНГ І" (№ 8000000000:79:013:0010);
Від Е до Є Приватне акціонерне товариство Київський завод металовиробів ім. Письменного;
Від Є до Ж Товариство з обмеженою відповідальністю "РЕЙТИНГ І" (№ 8000000000:79:013:0010);
Від Ж до З Товариство з обмеженою відповідальністю "РЕЙТИНГ І" (№ 8000000000:79:013:0113);
Від З до А Землі, не надані у власність чи користування (№ 8000000000:79:013:0025);



КООРДИНАТИ ПОВОРОТНИХ ТОЧОК МЕЖ ЗЕМЕЛЬНОЇ ДІЛЯНКИ

Номер точки	Назва точки	Відстань (метрів)	Координати (м)	
			X	Y

Місце розташування		місто Київ, Голосіївський район, вулиця Антоновича, 50
Цільове призначення	Категорія земель	Землі промисловості, транспорту, електронних комунікацій, енергетики, оборони та іншого призначення
	Код цільового призначення	11.02 Для розміщення та експлуатації основних, підсобних і допоміжних будівель та споруд підприємств переробної, машинобудівної та іншої промисловості
Площа, гектарів		1.0160
Відомості про перенесення в натуру (на місцевість) меж	охоронних зон, прибережних захисних смуг і пляжних зон, зон санітарної охорони, санітарно-захисних зон і зон особливого режиму використання земель (за наявності)	-----
	земельної ділянки (у разі формування земельної ділянки)	-----
	частини земельної ділянки, на якій може проводитися гідротехнічна меліорація (за наявності)	-----
Відомості про контури об'єктів нерухомого майна, меліоративних мереж, складових частин меліоративних мереж та точки водовиділу, розташовані на земельній ділянці (за наявності)		-----
Відомості про встановлені межові знаки (у разі формування земельної ділянки)		-----



Розробник документації із
землеустрою:

ТОВ "Деметра плюс", Восколович Віталій Валентинович
(прізвище, власне ім'я, по батькові (за наявності) фізичної особи / найменування юридичної особи)

ЕКСПЛІКАЦІЯ ЗЕМЕЛЬНИХ УГІДЬ

Всього земель, га	У тому числі за земельними угіддями, га:			
	Землі під соціально-культурними об'єктами	Землі під соціально-культурними об'єктами	Землі під соціально-культурними об'єктами	Землі під соціально-культурними об'єктами
1	2	3	4	5
Площа земельної ділянки, га 1.0160	0.0726	0.1589	0.2099	0.0369
	Землі під соціально-культурними об'єктами	Землі під соціально-культурними об'єктами		
	6	7		
	0.0057	0.5320		



ВИТЯГ

з Державного земельного кадастру про земельну ділянку

Номер витягу	НВ-0700369922024
Дата формування	21.06.2024
Строк дії	три місяці з дати формування
Надано на заяву (запит)	Товариство з обмеженою відповідальністю "Деметра плюс" в особі сертифікованого інженера-землевпорядника Кошового Юрія Івановича 06.06.2024, ЗВ-9201608232024

Дані, за якими здійснювався пошук інформації у Державному земельному кадастрі

Кадастровий номер земельної ділянки	8000000000:79:013:0028
-------------------------------------	------------------------

Власник (користувач):

Прізвище, власне ім'я, по батькові (за наявності)/найменування	-----
---	-------

Податковий номер	-----
------------------	-------

Унікальний номер запису в Єдиному державному демографічному реєстрі (за наявності)	-----
--	-------

Загальні відомості про земельну ділянку

Кадастровий номер	8000000000:79:013:0028
Місце розташування (адміністративно-територіальна одиниця)	місто Київ, Голосіївський район, вулиця Антоновича, 50

Цільове призначення:

Категорія земель	Землі промисловості, транспорту, електронних комунікацій, енергетики, оборони та іншого призначення
------------------	---

Вид цільового призначення земельної ділянки	11.02 Для розміщення та експлуатації основних, підсобних і допоміжних будівель та споруд підприємств переробної, машинобудівної та іншої промисловості
---	--

Обліковий номер масиву, до складу якого входить земельна ділянка	-----
--	-------

Обліковий номер території, на якій розташовані земельні ділянки, необхідні для розміщення об'єктів, щодо яких відповідно до закону може здійснюватися примусове відчуження земельних ділянок з мотивів суспільної необхідності,	-----
---	-------



до складу якої входить земельна ділянка	
Обліковий номер функціональної зони, до складу якої входить земельна ділянка	-----
Обліковий номер контуру об'єкта будівництва та закінченого будівництвом об'єкта, розташованого на земельній ділянці	-----
Обліковий номер меліоративної мережі, складової частини меліоративної мережі, яка забезпечує гідротехнічну меліорацію відповідної земельної ділянки	-----
Обліковий номер об'єкта інженерної інфраструктури, що належить до складу відповідної меліоративної мережі, складової частини меліоративної мережі	-----
Площа земельної ділянки, гектарів	0.1972
Нормативна грошова оцінка, гривень	-----
Дата проведення нормативної грошової оцінки	-----
Скасований кадастровий номер (номери), у разі коли земельна ділянка створена в результаті поділу/об'єднання	8000000000:79:013:0003

Відомості про державну реєстрацію земельної ділянки

Інформація про документацію із землеустрою, на підставі якої здійснена державна реєстрація земельної ділянки	Технічна документація із землеустрою щодо поділу та об'єднання земельних ділянок, 21.02.2024; ТОВ "Деметра плюс", Восколович Віталій Валентинович
Орган, який зареєстрував земельну ділянку	Відділ № 6 Управління надання адміністративних послуг Головного управління Держгеокадастру у Дніпропетровській області
Дата державної реєстрації земельної ділянки	06.03.2024



Відомості про право власності / право постійного користування внесені до Поземельної книги, крім відомостей про речові права, що виникли після 1 січня 2013 року

Вид права	-----
Інформація про власників (користувачів) земельної ділянки	
Прізвище, власне ім'я, по батькові (за наявності)/найменування	-----
Громадянство	-----
Реквізити документа, що посвідчує особу	-----
Податковий номер/номер та серія (за наявності) паспорта фізичної особи	-----
Унікальний номер запису в Єдиному державному демографічному реєстрі (за наявності)	-----
Місце проживання/місцезнаходження	-----
Частка у спільній власності	-----
Документ, який є підставою для виникнення права	-----
Документ, що посвідчує право	-----

Відомості про оренду, суборенду згідно з Державним реєстром земель

Стан відомостей	актуальні
Орендар:	
Прізвище, власне ім'я, по батькові (за наявності)/найменування	-----
Громадянство	-----
Реквізити документа, що посвідчує особу	-----
Податковий номер/номер та серія (за наявності) паспорта фізичної особи	-----
Унікальний номер запису в Єдиному державному демографічному реєстрі (за наявності)	-----
Місце проживання/місцезнаходження	-----



Площа земельної ділянки, переданої в оренду -----
Орган, що здійснив державну реєстрацію речового права -----
Дата державної реєстрації речового права -----
Строк дії речового права -----

Суборендар:

Прізвище, власне ім'я, по батькові (за наявності)/найменування -----
Громадянство -----
Реквізити документа, що посвідчує особу -----
Податковий номер/номер та серія (за наявності) паспорта фізичної особи -----
Унікальний номер запису в Єдиному державному демографічному реєстрі (за наявності) -----
Місце проживання/місцезнаходження -----
Площа земельної ділянки (її частини), переданої в суборенду -----
Обліковий номер частини земельної ділянки, на яку поширюється дія договору суборенди -----
Орган, що здійснив державну реєстрацію речового права -----
Дата державної реєстрації речового права -----
Строк дії речового права -----
Додаткові відомості -----

Відомості про земельний сервітут згідно з Державним реєстром земель

Стан відомостей актуальні
Вид сервітуту -----
Площа земельної ділянки (її частини), на яку поширюється дія сервітуту -----



Обліковий номер земельної ділянки (її частини), на яку поширюється дія сервітуту	-----
Підстава для встановлення земельного сервітуту	-----
Орган, що здійснив державну реєстрацію сервітуту	-----
Дата державної реєстрації сервітуту	-----
Строк дії сервітуту	-----
Додаткові відомості	-----

Відомості про обмеження у використанні земельної ділянки

Вид обмеження у використанні земельної ділянки	Охоронна зона навколо інженерних комунікацій
Обліковий номер частини земельної ділянки, на яку поширюється дія обмеження у використанні земельної ділянки	-----
Площа земельної ділянки (її частини), на яку поширюється дія обмеження	0.0054 гектарів
Підстава для виникнення обмеження у використанні земельної ділянки	Закон ДБН В.2.5-75:2013 «Каналізація зовнішні мережі та споруди» затверджений наказами Міністерства регіонального розвитку, будівництва та житлово-комунального господарства України від 08.04.2013 № 134 та № 410 28.08.2013
Орган, що здійснив державну реєстрацію обмеження	-----
Дата державної реєстрації обмеження	-----
Строк дії обмеження	безстроково
Вид обмеження у використанні земельної ділянки	Охоронна зона навколо (уздовж) об'єкта енергетичної системи
Обліковий номер частини земельної ділянки, на яку поширюється дія обмеження у використанні земельної ділянки	-----
Площа земельної ділянки (її частини), на яку поширюється дія обмеження	0.0026 гектарів



Підстава для виникнення обмеження у використанні земельної ділянки	Закон Постанова Кабінету Міністрів України № 1455 «Про затвердження Правил охорони електричних мереж» 27.12.2022
Орган, що здійснив державну реєстрацію обмеження	-----
Дата державної реєстрації обмеження	-----
Строк дії обмеження	безстроково
Вид обмеження у використанні земельної ділянки	Зона регулювання забудови
Обліковий номер частини земельної ділянки, на яку поширюється дія обмеження у використанні земельної ділянки	-----
Площа земельної ділянки (її частини), на яку поширюється дія обмеження	0.1972 гектарів
Підстава для виникнення обмеження у використанні земельної ділянки	Закон рішення виконавчого комітету Київської міської ради народних депутатів від 16.07.1979 № 920, розпорядження Київської міської державної адміністрації № 979 17.05.2002
Орган, що здійснив державну реєстрацію обмеження	-----
Дата державної реєстрації обмеження	-----
Строк дії обмеження	безстроково
Вид обмеження у використанні земельної ділянки	Зона особливого режиму забудови
Обліковий номер частини земельної ділянки, на яку поширюється дія обмеження у використанні земельної ділянки	-----
Площа земельної ділянки (її частини), на яку поширюється дія обмеження	0.1972 гектарів
Підстава для виникнення обмеження у використанні земельної ділянки	Закон ДБН В.1.1-25-2009. Інженерний захист територій та споруд від підтоплення та затоплення № 550 02.12.2009
Орган, що здійснив державну реєстрацію обмеження	-----
Дата державної реєстрації обмеження	-----



Строк дії обмеження	безстроково
Вид обмеження у використанні земельної ділянки	Історичний ареал населеного місця
Обліковий номер частини земельної ділянки, на яку поширюється дія обмеження у використанні земельної ділянки	-----
Площа земельної ділянки (її частини), на яку поширюється дія обмеження	0.1972 гектарів
Підстава для виникнення обмеження у використанні земельної ділянки	Закон рішення Київської міської ради від 28.03.2002 № 370/1804, розпорядження Київської міської державної адміністрації від 17.05.2002 № 979, наказ Міністерства культури та інформаційної політики України № 599 02.08.2021
Орган, що здійснив державну реєстрацію обмеження	-----
Дата державної реєстрації обмеження	-----
Строк дії обмеження	безстроково
Вид обмеження у використанні земельної ділянки	Пам'ятки культурної спадщини та/або їх території
Обліковий номер частини земельної ділянки, на яку поширюється дія обмеження у використанні земельної ділянки	-----
Площа земельної ділянки (її частини), на яку поширюється дія обмеження	0.0585 гектарів
Підстава для виникнення обмеження у використанні земельної ділянки	Закон Рішення виконавчого комітету Київської міської ради народних депутатів № 49 21.01.1986
Орган, що здійснив державну реєстрацію обмеження	-----
Дата державної реєстрації обмеження	-----
Строк дії обмеження	безстроково
Вид обмеження у використанні земельної ділянки	Охоронна зона пам'ятки культурної спадщини
Обліковий номер частини земельної ділянки, на яку	-----



поширюється дія обмеження у використанні земельної ділянки
Площа земельної ділянки (її частини), на яку поширюється дія обмеження

0.1387 гектарів

Підстава для виникнення обмеження у використанні земельної ділянки

Закон Рішення виконавчого комітету Київської міської ради народних депутатів № 49 21.01.1986

Орган, що здійснив державну реєстрацію обмеження

Дата державної реєстрації обмеження

Строк дії обмеження

безстроково

Інформація про документи, на підставі яких відомості про обмеження у використанні земель внесені до Державного земельного кадастру

Реквізити заяви про державну реєстрацію обмеження у використанні земель

Прізвище, власне ім'я та по батькові (за наявності)/ найменування заявника

Інформація про документи, на підставі яких внесені відомості про обмеження у використанні земель

Відомості про заходи щодо охорони земель і ґрунтів

Назва та напрям заходу

Площа

Товщина родючого шару ґрунту, у тому числі об'єм ґрунтової маси

Кошторисна вартість запроектованих робіт

Строки проведення

Інформація про документи, на підставі яких передбачено здійснення заходу щодо охорони земель і ґрунтів

Відомості про ділянки надр, надані у користування відповідно до спеціальних дозволів на користування надрами та актів про надання гірничих відводів, одержаних в порядку інформаційної взаємодії між Державним земельним кадастром, Держгеонадрами та Держпраці (за наявності)



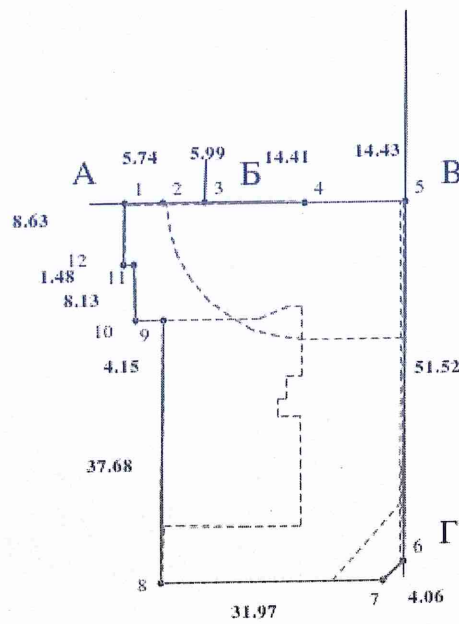
Реєстраційний номер спеціального дозволу на користування надрами -----
Дата видачі спеціального дозволу на користування надрами -----
Підстава для надання спеціального дозволу на користування надрами -----
Вид користування надрами -----
Відомості про ділянку надр, що надається у користування -----
Площа ділянки надр, що надається у користування -----
Вид корисної копалини -----
Відомості про особу, якій надано спеціальний дозвіл на користування надрами:
Прізвище, власне ім'я та по батькові (за наявності)/ найменування -----
Реєстраційний номер облікової картки платника податків/ серія (за наявності) та номер паспорта фізичної особи/код згідно з ЄДРПОУ -----
Строк дії спеціального дозволу на користування надрами -----
Документ, який засвідчує надання гірничого відводу -----
Відомості про користувача гірничого відводу (за наявності)
Найменування/ прізвище, власне ім'я та по батькові (за наявності) -----
Мета надання гірничого відводу -----
Площа проекції гірничого відводу -----
Строк дії акта про надання гірничого відводу -----



Додаток
до витягу з Державного земельного кадастру
про земельну ділянку
від 21.06.2024 р. № НВ-0700369922024

Кадастровий номер земельної ділянки 8000000000:79:013:0028

КАДАСТРОВИЙ ПЛАН ЗЕМЕЛЬНОЇ ДІЛЯНКИ



Масштаб 1: 1000



Умовні позначення:

Опис меж:

Від А до Б Землі, не надані у власність чи користування
(№ 8000000000:79:013:0022);

Від Б до В Землі, не надані у власність чи користування
(№ 8000000000:79:013:0014);

Від В до Г Землі, не надані у власність чи користування
(№ 8000000000:79:013:0008);

Від Г до А Приватне акціонерне товариство Київський
завод металовиробів ім. Письменного;



КООРДИНАТИ ПОВОРОТНИХ ТОЧОК МЕЖ ЗЕМЕЛЬНОЇ ДІЛЯНКИ

Номер точки	Назва точки	Відстань (метрів)	Координати (м)	
			X	Y

Місце розташування		місто Київ, Голосіївський район, вулиця Антоновича, 50
Цільове призначення	Категорія земель	Землі промисловості, транспорту, електронних комунікацій, енергетики, оборони та іншого призначення
	Код цільового призначення	11.02 Для розміщення та експлуатації основних, підсобних і допоміжних будівель та споруд підприємств переробної, машинобудівної та іншої промисловості
Площа, гектарів		0.1972
Відомості про перенесення в натуру (на місцевість) меж	охоронних зон, прибережних захисних смуг і пляжних зон, зон санітарної охорони, санітарно-захисних зон і зон особливого режиму використання земель (за наявності)	-----
	земельної ділянки (у разі формування земельної ділянки)	-----
	частини земельної ділянки, на якій може проводитися гідротехнічна меліорація (за наявності)	-----
Відомості про контури об'єктів нерухомого майна, меліоративних мереж, складових частин меліоративних мереж та точки водовиділу, розташовані на земельній ділянці (за наявності)		-----
Відомості про встановлені межові знаки (у разі формування земельної ділянки)		-----



Розробник документації із
землеустрою:

ТОВ "Деметра плюс", Восколович Віталій Валентинович
(прізвище, власне ім'я, по батькові (за наявності) фізичної особи / найменування юридичної особи)

ЕКСПЛІКАЦІЯ ЗЕМЕЛЬНИХ УГІДЬ

Всього земель, га	У тому числі за земельними угіддями, га:		
	Землі під соціально- культурними об'єктами	Землі під соціально- культурними об'єктами	Землі під соціально- культурними об'єктами
1	2	3	4
Площа земельної ділянки, га 0.1972	0.1375	0.0012	0.0585



ВИТЯГ

з Державного земельного кадастру про земельну ділянку

Номер витягу	НВ-1200263322024
Дата формування	06.03.2024
Строк дії	безстроковий
Надано на заяву (запит)	Приватне акціонерне товариство Київський завод металовиробів ім. Письменного 26.02.2024, ЗВ-9701068192024

Дані, за якими здійснювався пошук інформації у Державному земельному кадастрі

Кадастровий номер земельної ділянки 8000000000:79:013:0029

Власник (користувач):

Прізвище, власне ім'я, по батькові -----
(за наявності)/найменування

Податковий номер -----

Унікальний номер запису в Єдиному державному демографічному реєстрі (за наявності) -----

Загальні відомості про земельну ділянку

Кадастровий номер 8000000000:79:013:0029
Місце розташування (адміністративно-територіальна одиниця) місто Київ, Голосіївський район, вулиця Антоновича, 50

Цільове призначення:

Категорія земель Землі промисловості, транспорту, електронних комунікацій, енергетики, оборони та іншого призначення

Вид цільового призначення земельної ділянки 11.02 Для розміщення та експлуатації основних, підсобних і допоміжних будівель та споруд підприємств переробної, машинобудівної та іншої промисловості

Обліковий номер масиву, до складу якого входить земельна ділянка -----

Обліковий номер території, на якій розташовані земельні ділянки, необхідні для розміщення об'єктів, щодо яких відповідно до закону може здійснюватися примусове відчуження земельних ділянок з мотивів суспільної необхідності, до складу якої входить земельна ділянка -----



Обліковий номер функціональної зони, до складу якої входить земельна ділянка	-----
Обліковий номер контуру об'єкта будівництва та закінченого будівництвом об'єкта, розташованого на земельній ділянці	-----
Обліковий номер меліоративної мережі, складової частини меліоративної мережі, яка забезпечує гідротехнічну меліорацію відповідної земельної ділянки	-----
Обліковий номер об'єкта інженерної інфраструктури, що належить до складу відповідної меліоративної мережі, складової частини меліоративної мережі	-----
Площа земельної ділянки, гектарів	0.0511
Нормативна грошова оцінка, гривень	-----
Дата проведення нормативної грошової оцінки	-----
Скасований кадастровий номер (номери), у разі коли земельна ділянка створена в результаті поділу/об'єднання	8000000000:79:013:0003

Відомості про державну реєстрацію земельної ділянки

Інформація про документацію із землеустрою, на підставі якої здійснена державна реєстрація земельної ділянки	Технічна документація із землеустрою щодо поділу та об'єднання земельних ділянок, 21.02.2024; ТОВ "Деметра плюс", Восколович Віталій Валентинович
Орган, який зареєстрував земельну ділянку	Відділ № 6 Управління надання адміністративних послуг Головного управління Держгеокадастру у Дніпропетровській області
Дата державної реєстрації земельної ділянки	06.03.2024



Відомості про право власності / право постійного користування внесені до Поземельної книги, крім відомостей про речові права, що виникли після 1 січня 2013 року

Вид права	-----
Інформація про власників (користувачів) земельної ділянки	
Прізвище, власне ім'я, по батькові (за наявності)/найменування	-----
Громадянство	-----
Реквізити документа, що посвідчує особу	-----
Податковий номер/номер та серія (за наявності) паспорта фізичної особи	-----
Унікальний номер запису в Єдиному державному демографічному реєстрі (за наявності)	-----
Місце проживання/місцезнаходження	-----
Частка у спільній власності	-----
Документ, який є підставою для виникнення права	-----
Документ, що посвідчує право	-----

Відомості про оренду, суборенду згідно з Державним реєстром земель

Стан відомостей	актуальні
Орендар:	
Прізвище, власне ім'я, по батькові (за наявності)/найменування	-----
Громадянство	-----
Реквізити документа, що посвідчує особу	-----
Податковий номер/номер та серія (за наявності) паспорта фізичної особи	-----
Унікальний номер запису в Єдиному державному демографічному реєстрі (за наявності)	-----
Місце проживання/місцезнаходження	-----



Площа земельної ділянки, переданої в оренду -----
Орган, що здійснив державну реєстрацію речового права -----
Дата державної реєстрації речового права -----
Строк дії речового права -----

Суборендар:

Прізвище, власне ім'я, по батькові (за наявності)/найменування -----
Громадянство -----
Реквізити документа, що посвідчує особу -----
Податковий номер/номер та серія (за наявності) паспорта фізичної особи -----
Унікальний номер запису в Єдиному державному демографічному реєстрі (за наявності) -----
Місце проживання/місцезнаходження -----
Площа земельної ділянки (її частини), переданої в суборенду -----
Обліковий номер частини земельної ділянки, на яку поширюється дія договору суборенди -----
Орган, що здійснив державну реєстрацію речового права -----
Дата державної реєстрації речового права -----
Строк дії речового права -----
Додаткові відомості -----

Відомості про земельний сервітут згідно з Державним реєстром земель

Стан відомостей актуальні
Вид сервітуту -----
Площа земельної ділянки (її частини), на яку поширюється дія сервітуту -----



Обліковий номер земельної ділянки (її частини), на яку поширюється дія сервітуту	-----
Підстава для встановлення земельного сервітуту	-----
Орган, що здійснив державну реєстрацію сервітуту	-----
Дата державної реєстрації сервітуту	-----
Строк дії сервітуту	-----
Додаткові відомості	-----

Відомості про обмеження у використанні земельної ділянки

Вид обмеження у використанні земельної ділянки	Охоронна зона навколо інженерних комунікацій
Обліковий номер частини земельної ділянки, на яку поширюється дія обмеження у використанні земельної ділянки	-----
Площа земельної ділянки (її частини), на яку поширюється дія обмеження	0.0318 гектарів
Підстава для виникнення обмеження у використанні земельної ділянки	Закон ДБН В.2.5-75:2013 «Каналізація зовнішні мережі та споруди» затверджений наказами Міністерства регіонального розвитку, будівництва та житлово-комунального господарства України від 08.04.2013 № 134 та № 410 28.08.2013
Орган, що здійснив державну реєстрацію обмеження	-----
Дата державної реєстрації обмеження	-----
Строк дії обмеження	безстроково
Вид обмеження у використанні земельної ділянки	Зона регулювання забудови
Обліковий номер частини земельної ділянки, на яку поширюється дія обмеження у використанні земельної ділянки	-----
Площа земельної ділянки (її частини), на яку поширюється дія обмеження	0.0511 гектарів



Підстава для виникнення обмеження у використанні земельної ділянки	Закон рішення виконавчого комітету Київської міської ради народних депутатів від 16.07.1979 № 920, розпорядження Київської міської державної адміністрації № 979 17.05.2002
Орган, що здійснив державну реєстрацію обмеження	-----
Дата державної реєстрації обмеження	-----
Строк дії обмеження	безстроково
Вид обмеження у використанні земельної ділянки	Зона особливого режиму забудови
Обліковий номер частини земельної ділянки, на яку поширюється дія обмеження у використанні земельної ділянки	-----
Площа земельної ділянки (її частини), на яку поширюється дія обмеження	0.0511 гектарів
Підстава для виникнення обмеження у використанні земельної ділянки	Закон ДБН В.1.1-25-2009. Інженерний захист територій та споруд від підтоплення та затоплення № 550 02.12.2009
Орган, що здійснив державну реєстрацію обмеження	-----
Дата державної реєстрації обмеження	-----
Строк дії обмеження	безстроково
Вид обмеження у використанні земельної ділянки	Історичний ареал населеного місця
Обліковий номер частини земельної ділянки, на яку поширюється дія обмеження у використанні земельної ділянки	-----
Площа земельної ділянки (її частини), на яку поширюється дія обмеження	0.0511 гектарів
Підстава для виникнення обмеження у використанні земельної ділянки	Закон рішення Київської міської ради від 28.03.2002 № 370/1804, розпорядження Київської міської державної адміністрації від 17.05.2002 № 979, наказ Міністерства культури та інформаційної політики України № 599 02.08.2021
Орган, що здійснив державну реєстрацію обмеження	-----
Дата державної реєстрації обмеження	-----



Строк дії обмеження

безстроково

Інформація про документи, на підставі яких відомості про обмеження у використанні земель внесені до Державного земельного кадастру

Реквізити заяви про державну реєстрацію обмеження у використанні земель -----
Прізвище, власне ім'я та по батькові (за наявності)/ найменування заявника -----
Інформація про документи, на підставі яких внесені відомості про обмеження у використанні земель -----

Відомості про заходи щодо охорони земель і ґрунтів

Назва та напрям заходу -----
Площа -----
Товщина родючого шару ґрунту, у тому числі об'єм ґрунтової маси -----
Кошторисна вартість запроєктованих робіт -----
Строки проведення -----
Інформація про документи, на підставі яких передбачено здійснення заходу щодо охорони земель і ґрунтів -----

Відомості про ділянки надр, надані у користування відповідно до спеціальних дозволів на користування надрами та актів про надання гірничих відводів, одержаних в порядку інформаційної взаємодії між Державним земельним кадастром, Держгеонадрами та Держпраці (за наявності)

Реєстраційний номер спеціального дозволу на користування надрами -----
Дата видачі спеціального дозволу на користування надрами -----
Підстава для надання спеціального дозволу на користування надрами -----
Вид користування надрами -----
Відомості про ділянку надр, що надається у користування -----
Площа ділянки надр, що надається у користування -----



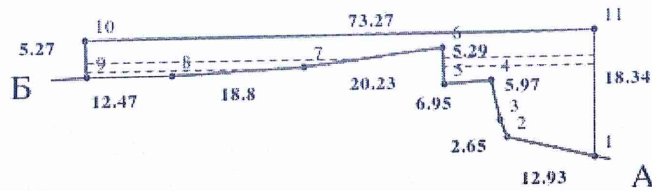
Вид корисної копалини -----
Відомості про особу, якій
надано спеціальний дозвіл на
користування надрами:
Прізвище, власне ім'я та -----
по батькові (за наявності)/
найменування
Реєстраційний номер облікової -----
картки платника податків/ серія
(за наявності) та номер паспорта
фізичної особи/код згідно з
ЄДРПОУ
Строк дії спеціального дозволу на -----
користування надрами
Документ, який засвідчує надання -----
гірничого відводу
Відомості про користувача
гірничого відводу (за наявності)
Найменування/ прізвище, власне -----
ім'я та по батькові (за наявності)
Мета надання гірничого відводу -----
Площа проекції гірничого відводу -----
Строк дії акта про надання -----
гірничого відводу



Додаток
до витягу з Державного земельного кадастру
про земельну ділянку
від 06.03.2024 р. № НВ-1200263322024

Кадастровий номер земельної ділянки 8000000000:79:013:0029

КАДАСТРОВИЙ ПЛАН ЗЕМЕЛЬНОЇ ДІЛЯНКИ



Масштаб 1: 1000



Умовні позначення:

Опис меж:

Від А до Б Товариство з обмеженою відповідальністю
"РЕЙТИНГ І" (№ 8000000000:79:013:0010);

Від Б до А Приватне акціонерне товариство Київський
завод металовиробів ім. Письменного;



КООРДИНАТИ ПОВОРОТНИХ ТОЧОК МЕЖ ЗЕМЕЛЬНОЇ ДІЛЯНКИ

Номер точки	Назва точки	Відстань (метрів)	Координати (м)	
			X	Y

Місце розташування		місто Київ, Голосіївський район, вулиця Антоновича, 50
Цільове призначення	Категорія земель	Землі промисловості, транспорту, електронних комунікацій, енергетики, оборони та іншого призначення
	Код цільового призначення	11.02 Для розміщення та експлуатації основних, підсобних і допоміжних будівель та споруд підприємств переробної, машинобудівної та іншої промисловості
Площа, гектарів		0.0511
Відомості про перенесення в натуру (на місцевість) меж	охоронних зон, прибережних захисних смуг і пляжних зон, зон санітарної охорони, санітарно-захисних зон і зон особливого режиму використання земель (за наявності)	-----
	земельної ділянки (у разі формування земельної ділянки)	-----
	частини земельної ділянки, на якій може проводитися гідротехнічна меліорація (за наявності)	-----
Відомості про контури об'єктів нерухомого майна, меліоративних мереж, складових частин меліоративних мереж та точки водовиділу, розташовані на земельній ділянці (за наявності)		-----
Відомості про встановлені межові знаки (у разі формування земельної ділянки)		-----



Розробник документації із
землеустрою:

ТОВ "Деметра плюс", Восколович Віталій Валентинович
(прізвище, власне ім'я, по батькові (за наявності) фізичної особи / найменування юридичної особи)

ЕКСПЛІКАЦІЯ ЗЕМЕЛЬНИХ УГІДЬ

Всього земель, га	У тому числі за земельними угіддями, га:		
	Землі під соціально- культурними об'єктами	Землі під соціально- культурними об'єктами	Землі під соціально- культурними об'єктами
1	2	3	4
Площа земельної ділянки, га 0.0511	0.0058	0.0207	0.0246





КИЇВСЬКА МІСЬКА РАДА

Терентьеву М. О. *Тювіасяну В.Р.*
Положишник В. О. *Редоренку І.Ю.*

Прошу розглянути проєкт рішення від 27.08.2024
№ 08/231- 1236/ПР в установленому порядку.

Тхорику С. М.

Прошу опрацювати в межах компетенції управління.

Омельченко А. В.

Для контролю за проходженням та тиражування.

Старостенко Т.В.
Мондрійвська І.М.

Володимир БОНДАРЕНКО

“27” серпня 2024 року
№ 08/231 – 1236/ПР

08/231-1236/ПР
27.08.2024



УКРАЇНА

ВИКОНАВЧИЙ ОРГАН КИЇВСЬКОЇ МІСЬКОЇ РАДИ
(КИЇВСЬКА МІСЬКА ДЕРЖАВНА АДМІНІСТРАЦІЯ)

ДЕПАРТАМЕНТ ЗЕМЕЛЬНИХ РЕСУРСІВ

вул. Хреціатик, 32-а, м. Київ, 01001 тел. (044) 202 78 15

Контактний центр міста Києва (044) 15 51 E-mail: kyivland@kyivcity.gov.ua Код ЄДРПОУ 26199097

17.08.2024 № 05715-СЛ-69998

Заступнику міського голови-
секретарю Київської міської ради
Володимиру БОНДАРЕНКУ

Шановний Володимире Володимировичу!

Департамент земельних ресурсів виконавчого органу Київської міської ради (Київської міської державної адміністрації) відповідно до пункту 3 статті 26 Регламенту Київської міської ради, затвердженого рішенням Київської міської ради від 04.11.2021 № 3135/3176, направляє проєкт рішення Київської міської ради «Про затвердження технічної документації із землеустрою щодо поділу земельної ділянки (кадастровий номер 8000000000:79:013:0003) для розміщення та експлуатації основних, підсобних і допоміжних будівель та споруд підприємств переробної, машинобудівної та іншої промисловості на вул. Антоновича, 50 у Голосіївському районі міста Києва» (справа № 382547486) для подальшого опрацювання.

Додатки:

- проєкт рішення Київської міської ради до справи № 382547486 на 2 арк. в 1 примірнику;
- пояснювальна записка до справи № 382547486 на 3 арк. в 1 примірнику;
- витяг з бази даних міського земельного кадастру на 1 арк. в 1 примірнику;
- матеріали супутникової фотозйомки на 1 арк. в 1 примірнику;
- технічна документація із землеустрою щодо поділу земельних ділянок 1 книга в 1 примірнику.

З повагою

В. о. директора

Віктор ДВОРНИКОВ

Текст проєкту рішення у паперовому вигляді відповідає проєкту в електронному вигляді на USB носії.

**В. о. начальника четвертого відділу
управління землеустрою та ринку земель
Департаменту земельних ресурсів
виконавчого органу Київської міської ради
(Київської міської державної адміністрації)**

Оксана Шинкарчук

Оксана ШИНКАРЧУК