

08/231-1234/ПР
27.08.2024



КИЇВСЬКА МІСЬКА РАДА
III сесія IX скликання

Р І Ш Е Н Н Я

Київ

№ _____

**Про затвердження технічних
документацій із землеустрою щодо
інвентаризації земель**



457536227

Відповідно до статей 9, 20, 79¹, 83, 122, 186 Земельного кодексу України, статей 35, 57 Закону України «Про землеустрій», Закону України «Про Державний земельний кадастр», Закону України «Про внесення змін до деяких законодавчих актів України щодо розмежування земель державної та комунальної власності», пункту 34 частини першої статті 26 Закону України «Про місцеве самоврядування в Україні», Порядку проведення інвентаризації земель, затвердженого постановою Кабінету Міністрів України від 05 червня 2019 року № 476, Порядку ведення Державного земельного кадастру, затвердженого постановою Кабінету Міністрів України від 17 жовтня 2012 року № 1051, рішення Київської міської ради від 10 вересня 2015 року № 958/1822 «Про інвентаризацію земель міста Києва» та враховуючи, що земельні ділянки зареєстровані в Державному земельному кадастрі, розглянувши технічні документації із землеустрою щодо інвентаризації земель, Київська міська рада

ВИРІШИЛА:

1. Затвердити технічні документації із землеустрою щодо інвентаризації земель та віднести земельні ділянки до відповідної категорії земель, виду цільового призначення земельних ділянок згідно з додатком до цього рішення (справа № 457536227).

2. Департаменту земельних ресурсів виконавчого органу Київської міської ради (Київської міської державної адміністрації) вжити заходів щодо державної реєстрації права комунальної власності територіальної громади м. Києва на земельні ділянки згідно з додатком до цього рішення у порядку, встановленому Законом України «Про державну реєстрацію речових прав на нерухоме майно та їх обтяжень».

3. Контроль за виконанням цього рішення покласти на постійну комісію Київської міської ради з питань архітектури, містопланування та земельних відносин.

Київський міський голова

Віталій КЛИЧКО

ПОДАННЯ:

Заступник голови
Київської міської державної адміністрації
з питань здійснення самоврядних повноважень

Петро ОЛЕНИЧ

В.о. Директор Департаменту земельних ресурсів
виконавчого органу Київської міської ради
(Київської міської державної адміністрації)

Валентина ПЕЛИХ

Начальник юридичного управління
Департаменту земельних ресурсів
виконавчого органу Київської міської ради
(Київської міської державної адміністрації)

Дмитро РАДЗІЄВСЬКИЙ

ПОГОДЖЕНО:

Постійна комісія Київської міської ради
з питань архітектури, містопланування
та земельних відносин

Голова

Михайло ТЕРЕНТЬЄВ

Секретар

Юрій ФЕДОРЕНКО

Начальник управління правового
забезпечення діяльності
Київської міської ради

Валентина ПОЛОЖИШНИК

ПОЯСНЮВАЛЬНА ЗАПИСКА

№ ПЗН-70045 від 22.08.2024

до проекту рішення Київської міської ради:

**Про затвердження технічних документацій із землеустрою
щодо інвентаризації земель**

До справи
№ 457536227



1. Юридична особа:

Назва	<i>КИЇВСЬКА МІСЬКА РАДА</i>
Перелік засновників (учасників) юридичної особи	<i>КИЇВСЬКА МІСЬКА РАДА</i> <i>Адреса засновника: м. Київ, Шевченківський район, вул. Хрещатик, 36</i>
Кінцевий бенефіціарний власник (контролер)	<i>Відсутній</i>
Реєстраційний номер:	<i>№ 457536227</i>

2. Відомості про земельні ділянки: зазначені у додатку до проекту рішення Київської міської ради.

3. Обґрунтування прийняття рішення.

Відповідно до рішення Київської міської ради від 10.09.2015 № 958/1822 «Про інвентаризацію земель міста Києва», на виконання Міської цільової програми використання та охорони земель міста Києва на 2019-2021 роки, затвердженої рішенням Київської міської ради від 04.12.2018 № 229/6280, та Міської цільової програми використання та охорони земель міста Києва на 2022-2025 роки, затвердженої рішенням Київської міської ради від 07.10.2021 № 2727/2768, з дотриманням вимог Земельного кодексу України, Закону України «Про землеустрій», Закону України «Про Державний земельний кадастр», Порядку проведення інвентаризації земель, затвердженого постановою Кабінету Міністрів України від 05.06.2019 № 476 та Порядку ведення Державного земельного кадастру, затвердженого постановою Кабінету Міністрів України від 17.10.2012 № 1051, комунальним підприємством «Київський інститут земельних відносин» виконані заходи з розробки технічних документацій із землеустрою щодо інвентаризації земель.

Відповідно до статей 9, 20, 79¹, 83, 122, 186 Земельного кодексу України, статей 35, 57 Закону України «Про землеустрій» та враховуючи, що земельні ділянки зареєстровані в Державному земельному кадастрі, Департаментом земельних ресурсів виконавчого органу Київської міської ради (Київської міської державної адміністрації) розроблено відповідний проект рішення Київської міської ради.

4. Мета прийняття рішення.

Метою прийняття рішення є затвердження технічних документацій із землеустрою щодо інвентаризації земель на території міста Києва для забезпечення формування земель комунальної власності територіальної громади міста Києва та подальшого оформлення прав на них, в тому числі спрощення процедури оформлення прав на землю, підвищення ефективності міського землекористування, збільшення надходжень коштів до міського бюджету від плати за землю, продажу земельних ділянок на земельних торгах та права оренди на них тощо.

5. Особливі характеристики земельних ділянок: зазначені у додатку до проекту рішення Київської міської ради.

Технічні документації із землеустрою щодо інвентаризації земель містять інформацію та відомості надані структурним підрозділом Київської міської державної адміністрації у сфері охорони навколишнього природного середовища (Управлінням екології та природних ресурсів виконавчого органу Київської міської ради (Київської міської державної адміністрації) (кадастрові квартали 79:130, 82:362, 62:212, 85:132), Департаментом захисту довкілля та адаптації до зміни клімату виконавчого органу Київської міської ради (Київської міської державної адміністрації) (кадастровий квартал 90:109)), центральним органом виконавчої влади, що реалізує державну політику у сфері охорони культурної спадщини (Міністерством культури та інформаційної політики України) (кадастровий квартал 82:362, 90:109, 85:375, 91:068), органом охорони культурної спадщини органу виконавчої влади Київської міської державної адміністрації (Департаментом охорони культурної спадщини виконавчого органу Київської міської ради (Київської міської державної адміністрації)) (кадастрові квартали 79:130, 82:362, 90:109, 85:132, 85:375, 91:068).

6. Стан нормативно-правової бази у даній сфері правового регулювання.

Загальні засади та порядок проведення інвентаризації земель визначено Земельним кодексом України, Законом України «Про землеустрій», Законом України «Про Державний земельний кадастр», Порядком проведення інвентаризації земель, затвердженим постановою Кабінету Міністрів України від 05.06.2019 № 476, та Порядком ведення Державного земельного кадастру, затвердженим постановою Кабінету Міністрів України від 17.10.2012 № 1051.

Проект рішення не стосується прав і соціальної захищеності осіб з інвалідністю та не матиме впливу на життєдіяльність цієї категорії.

Проект рішення не містить службової інформації у розумінні статті 6 Закону України «Про доступ до публічної інформації».

Проект рішення не містить інформації про фізичну особу (персональні дані) у розумінні статей 11 та 21 Закону України «Про інформацію» та статті 2 Закону України «Про захист персональних даних».

7. Фінансово-економічне обґрунтування.

Реалізація рішення не потребує додаткових витрат міського бюджету.

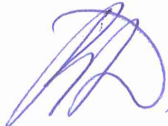
8. Прогноз соціально-економічних та інших наслідків прийняття рішення.

Наслідками прийняття розробленого проекту рішення стане:

- реалізація зацікавленою особою своїх прав щодо використання земельної ділянки;
- підвищення ефективності міського землекористування;
- збільшення надходжень коштів до міського бюджету від плати за землю, продажу земельних ділянок та права оренди землі тощо.

Доповідач: директор Департаменту земельних ресурсів **Валентина ПЕЛИХ**

В.о. Директор Департаменту земельних ресурсів


Валентина ПЕЛИХ
В. Пеліх

Додаток
до рішення Київської міської ради
від _____ № _____

Порядковий номер	Реєстраційний номер справи	Назва технічної документації із землеустрою	Кадастровий номер земельної ділянки	Площа земельної ділянки, га	Адреса	Категорія земель	Код виду цільового призначення, назва
1	477527505	Технічна документація із землеустрою щодо інвентаризації земель на території кадастрового кварталу 90:141 обмеженого набережною Дніпровською та затокою р. Дніпро Берковщина у Дарницькому районі м. Києва	8000000000:90:141:0067	0,0013	Дарницький район, місто Київ	Землі промисловості, транспорту, електронних комунікацій, енергетики, оборони та іншого призначення	14.02 Для розміщення, будівництва, експлуатації та обслуговування будівель і споруд об'єктів передачі електричної енергії
			8000000000:90:141:0066	0,0016	набережна Дніпровська, Дарницький район, місто Київ	Землі житлової та громадської забудови	03.20 Земельні ділянки загального користування, які використовуються як внутрішньоквартальні проїзди, пішохідні зони
			8000000000:90:141:0062	0,0005	Дарницький район, місто Київ	Землі промисловості, транспорту, електронних комунікацій, енергетики, оборони та іншого призначення	14.02 Для розміщення, будівництва, експлуатації та обслуговування будівель і споруд об'єктів передачі електричної енергії
			8000000000:90:141:0058	0,0055	Дарницький район, місто Київ	Землі промисловості, транспорту, електронних комунікацій, енергетики, оборони та іншого призначення	14.02 Для розміщення, будівництва, експлуатації та обслуговування будівель і споруд об'єктів передачі електричної енергії

8000000000:90:141:0063	0,0005	Дарницький район, місто Київ	Землі промисловості, транспорту, електронних комунікацій, енергетики, оборони та іншого призначення	14.02 Для розміщення, будівництва, експлуатації та обслуговування будівель і споруд об'єктів передачі електричної енергії
8000000000:90:141:0061	0,0009	Дарницький район, місто Київ	Землі промисловості, транспорту, електронних комунікацій, енергетики, оборони та іншого призначення	14.02 Для розміщення, будівництва, експлуатації та обслуговування будівель і споруд об'єктів передачі електричної енергії
8000000000:90:141:0065	0,0109	набережна Дніпровська, 12, Дарницький район, місто Київ	Землі промисловості, транспорту, електронних комунікацій, енергетики, оборони та іншого призначення	14.02 Для розміщення, будівництва, експлуатації та обслуговування будівель і споруд об'єктів передачі електричної енергії
8000000000:90:141:0060	0,4430	набережна Дніпровська, Дарницький район, місто Київ	Землі промисловості, транспорту, електронних комунікацій, енергетики, оборони та іншого призначення	12.13 Земельні ділянки загального користування, які використовуються як вулиці, майдани, проїзди, дороги, набережні
8000000000:90:141:0059	0,1042	набережна Дніпровська, Дарницький район, місто Київ	Землі промисловості, транспорту, електронних комунікацій, енергетики, оборони та іншого призначення	12.13 Земельні ділянки загального користування, які використовуються як вулиці, майдани, проїзди, дороги, набережні
8000000000:90:141:0064	0,0033	набережна Дніпровська, Дарницький район, місто Київ	Землі житлової та громадської забудови	03.20 Земельні ділянки загального користування, які використовуються як внутрішньоквартальні проїзди, пішохідні зони

2	562152625	Технічна документація із землеустрою щодо інвентаризації земель на території кадастрового кварталу 63:698 обмеженого вулицею Машиністівською, Зрошувальною, Ремонтною та землями залізничного транспорту у Дарницькому районі м. Києва	8000000000:63:698:0002	0,0136	вулиця Зрошувальна, Дарницький район, місто Київ	Землі промисловості, транспорту, електронних комунікацій, енергетики, оборони та іншого призначення	12.01 Для розміщення та експлуатації будівель і споруд залізничного транспорту
8000000000:63:698:0003	1,5604		вулиця Зрошувальна, 37-б, Дарницький район, місто Київ	Землі промисловості, транспорту, електронних комунікацій, енергетики, оборони та іншого призначення	12.01 Для розміщення та експлуатації будівель і споруд залізничного транспорту		
8000000000:63:698:0004	2,2913		29 квартал Микільського лісництва Комунального підприємства "Дарницьке лісопаркове господарство", Дарницький район, місто Київ	Землі лісогосподарського призначення	09.01 Для ведення лісового господарства і пов'язаних з ним послуг		
8000000000:63:698:0006	0,9847		вулиця Зрошувальна, Дарницький район, місто Київ	Землі промисловості, транспорту, електронних комунікацій, енергетики, оборони та іншого призначення	12.13 Земельні ділянки загального користування, які використовуються як вулиці, майдани, проїзди, дороги, набережні		

8000000000:63:698:0007	0,0057	вулиця Зрошувальна, Дарницький район, місто Київ	Землі промисловості, транспорту, електронних комунікацій, енергетики, оборони та іншого призначення	12.01 Для розміщення та експлуатації будівель і споруд залізничного транспорту
8000000000:63:698:0008	1,3438	вулиця Зрошувальна, Дарницький район, місто Київ	Землі промисловості, транспорту, електронних комунікацій, енергетики, оборони та іншого призначення	12.13 Земельні ділянки загального користування, які використовуються як вулиці, майдани, проїзди, дороги, набережні
8000000000:63:698:0009	0,0146	вулиця Зрошувальна, Дарницький район, місто Київ	Землі промисловості, транспорту, електронних комунікацій, енергетики, оборони та іншого призначення	14.02 Для розміщення, будівництва, експлуатації та обслуговування будівель і споруд об'єктів передачі електричної енергії
8000000000:63:698:0010	0,5063	вулиця Зрошувальна, Дарницький район, місто Київ	Землі промисловості, транспорту, електронних комунікацій, енергетики, оборони та іншого призначення	12.13 Земельні ділянки загального користування, які використовуються як вулиці, майдани, проїзди, дороги, набережні
8000000000:63:698:0011	0,0025	вулиця Зрошувальна, Дарницький район, місто Київ	Землі промисловості, транспорту, електронних комунікацій, енергетики, оборони та іншого призначення	12.01 Для розміщення та експлуатації будівель і споруд залізничного транспорту

8000000000:63:698:0012	0,1860	Вагонне депо, "Дарниця", Дарницький район, місто Київ	Землі промисловості, транспорту, електронних комунікацій, енергетики, оборони та іншого призначення	12.01 Для розміщення та експлуатації будівель і споруд залізничного транспорту
8000000000:63:698:0013	2,6999	вулиця Зрошувальна, 17-а, Дарницький район, місто Київ	Землі житлової та громадської забудови	02.06 Для колективного гаражного будівництва
8000000000:63:698:0014	0,8791	вулиця Зрошувальна, Дарницький район, місто Київ	Землі промисловості, транспорту, електронних комунікацій, енергетики, оборони та іншого призначення	12.13 Земельні ділянки загального користування, які використовуються як вулиці, майдани, проїзди, дороги, набережні
8000000000:63:698:0015	0,0055	вулиця Зрошувальна, Дарницький район, місто Київ	Землі промисловості, транспорту, електронних комунікацій, енергетики, оборони та іншого призначення	12.01 Для розміщення та експлуатації будівель і споруд залізничного транспорту
8000000000:63:698:0016	3,2416	29 квартал Микільського лісництва Комунального підприємства "Дарницьке лісопаркове господарство", Дарницький район, місто Київ	Землі лісогосподарського призначення	09.01 Для ведення лісового господарства і пов'язаних з ним послуг

			8000000000:63:698:0018	0,1145	вулиця Зрошувальна, 27-г, Дарницький район, місто Київ	Землі промисловості, транспорту, електронних комунікацій, енергетики, оборони та іншого призначення	12.01 Для розміщення та експлуатації будівель і споруд залізничного транспорту
			8000000000:63:698:0019	1,0821	Дарницький район, місто Київ	Землі промисловості, транспорту, електронних комунікацій, енергетики, оборони та іншого призначення	12.01 Для розміщення та експлуатації будівель і споруд залізничного транспорту
			8000000000:63:698:0020	0,1025	вулиця Зрошувальна, 39-А, Дарницький район, місто Київ	Землі промисловості, транспорту, електронних комунікацій, енергетики, оборони та іншого призначення	15.07 Для розміщення та постійної діяльності інших, створених відповідно до законів України, військових формувань
3	591252612	Технічна документація із землеустрою щодо інвентаризації земель на території кадастрового кварталу 62:017, обмеженого вулицею Закревського Миколи, вулицею Електротехнічна, вулицею Меліоративна, вулицею Сержа Лифаря у Деснянському районі м. Києва	8000000000:62:017:0013	1,6958	вулиця Меліоративна, Деснянський район, місто Київ	Землі промисловості, транспорту, електронних комунікацій, енергетики, оборони та іншого призначення	12.13 Земельні ділянки загального користування, які використовуються як вулиці, майдани, проїзди, дороги, набережні
			8000000000:62:017:0015	2,9494	вулиця Сержа Лифаря, Деснянський район, місто Київ	Землі промисловості, транспорту, електронних комунікацій, енергетики, оборони та іншого призначення	12.04 Для розміщення та експлуатації будівель і споруд автомобільного транспорту та дорожнього господарства

8000000000:62:017:0016	1,2904	вулиця Меліоративна, навпроти контрольно-перепускного пункту Банкотно-монетного двору Національного банку України, Деснянський район, місто Київ	Землі рекреаційного призначення	07.08 Земельні ділянки загального користування, які використовуються як зелені насадження загального користування
8000000000:62:017:0017	0,8282	вулиця Закревського Миколи, Деснянський район, місто Київ	Землі промисловості, транспорту, електронних комунікацій, енергетики, оборони та іншого призначення	12.04 Для розміщення та експлуатації будівель і споруд автомобільного транспорту та дорожнього господарства
8000000000:62:017:0018	2,7516	вулиця Закревського Миколи, Деснянський район, місто Київ	Землі рекреаційного призначення	07.08 Земельні ділянки загального користування, які використовуються як зелені насадження загального користування
8000000000:62:017:0019	0,1248	вулиця Закревського Миколи, Деснянський район, місто Київ	Землі промисловості, транспорту, електронних комунікацій, енергетики, оборони та іншого призначення	12.13 Земельні ділянки загального користування, які використовуються як вулиці, майдани, проїзди, дороги, набережні
8000000000:62:017:0020	0,1983	вулиця Меліоративна, Деснянський район, місто Київ	Землі промисловості, транспорту, електронних комунікацій, енергетики, оборони та іншого призначення	12.13 Земельні ділянки загального користування, які використовуються як вулиці, майдани, проїзди, дороги, набережні
8000000000:62:017:0022	0,4857	вулиця Закревського Миколи, Деснянський район, місто Київ	Землі промисловості, транспорту, електронних комунікацій, енергетики, оборони та іншого призначення	12.13 Земельні ділянки загального користування, які використовуються як вулиці, майдани, проїзди, дороги, набережні

8000000000:62:017:0023	2,4131	вулиця Сержа Лифаря, Деснянський район, місто Київ	Землі рекреаційного призначення	07.08 Земельні ділянки загального користування, які використовуються як зелені насадження загального користування
8000000000:62:017:0024	0,4169	вулиця Закревського Миколи, Деснянський район, місто Київ	Землі промисловості, транспорту, електронних комунікацій, енергетики, оборони та іншого призначення	12.13 Земельні ділянки загального користування, які використовуються як вулиці, майдани, проїзди, дороги, набережні
8000000000:62:017:0025	0,8522	вулиця Електротехнічна, Деснянський район, місто Київ	Землі промисловості, транспорту, електронних комунікацій, енергетики, оборони та іншого призначення	12.04 Для розміщення та експлуатації будівель і споруд автомобільного транспорту та дорожнього господарства
8000000000:62:017:0026	10,1644	вулиця Закревського Миколи, Деснянський район, місто Київ	Землі водного фонду	10.01 Для експлуатації та догляду за водними об'єктами
8000000000:62:017:0028	0,1868	вулиця Закревського Миколи, Деснянський район, місто Київ	Землі промисловості, транспорту, електронних комунікацій, енергетики, оборони та іншого призначення	12.13 Земельні ділянки загального користування, які використовуються як вулиці, майдани, проїзди, дороги, набережні
8000000000:62:017:0029	0,0473	вулиця Меліоративна, Деснянський район, місто Київ	Землі промисловості, транспорту, електронних комунікацій, енергетики, оборони та іншого призначення	12.13 Земельні ділянки загального користування, які використовуються як вулиці, майдани, проїзди, дороги, набережні

8000000000:62:017:0030	0,7272	вулиця Закревського Миколи, Деснянський район, місто Київ	Землі промисловості, транспорту, електронних комунікацій, енергетики, оборони та іншого призначення	12.13 Земельні ділянки загального користування, які використовуються як вулиці, майдани, проїзди, дороги, набережні
8000000000:62:017:0031	0,9580	вулиця Закревського Миколи, Деснянський район, місто Київ	Землі промисловості, транспорту, електронних комунікацій, енергетики, оборони та іншого призначення	12.07 Для розміщення та експлуатації будівель і споруд міського електротранспорту
8000000000:62:017:0032	0,4272	вулиця Сержа Лифаря, Деснянський район, місто Київ	Землі промисловості, транспорту, електронних комунікацій, енергетики, оборони та іншого призначення	12.13 Земельні ділянки загального користування, які використовуються як вулиці, майдани, проїзди, дороги, набережні
8000000000:62:017:0033	0,7704	вулиця Меліоративна, Деснянський район, місто Київ	Землі промисловості, транспорту, електронних комунікацій, енергетики, оборони та іншого призначення	12.04 Для розміщення та експлуатації будівель і споруд автомобільного транспорту та дорожнього господарства
8000000000:62:017:0036	0,7597	вулиця Меліоративна, навпроти контрольно- перепускного пункту Банкотно-монетного двору Національного банку України, Деснянський район, місто Київ	Землі рекреаційного призначення	07.08 Земельні ділянки загального користування, які використовуються як зелені насадження загального користування

			8000000000:62:017:0037	4,2749	вулиця Меліоративна, Деснянський район, місто Київ	Землі рекреаційного призначення	07.08 Земельні ділянки загального користування, які використовуються як зелені насадження загального користування
			8000000000:62:017:0090	1,1711	вулиця Закревського Миколи, Деснянський район, місто Київ	Землі промисловості, транспорту, електронних комунікацій, енергетики, оборони та іншого призначення	12.13 Земельні ділянки загального користування, які використовуються як вулиці, майдани, проїзди, дороги, набережні
			8000000000:62:017:1000	0,5012	вулиця Меліоративна, Деснянський район, місто Київ	Землі промисловості, транспорту, електронних комунікацій, енергетики, оборони та іншого призначення	12.13 Земельні ділянки загального користування, які використовуються як вулиці, майдани, проїзди, дороги, набережні
4	325293104	Технічна документація із землеустрою щодо інвентаризації земель на території кадастрового кварталу 63:332 обмеженого вул. Бориспільська та вул. Горбунова Академіка у Дарницькому районі м. Києва	8000000000:63:275:0021	0,2660	вулиця Горбунова Академіка, Дарницький район, місто Київ	Землі промисловості, транспорту, електронних комунікацій, енергетики, оборони та іншого призначення	12.04 Для розміщення та експлуатації будівель і споруд автомобільного транспорту та дорожнього господарства
			8000000000:63:332:0001	0,0368	вулиця Горбунова Академіка, Дарницький район, місто Київ	Землі промисловості, транспорту, електронних комунікацій, енергетики, оборони та іншого призначення	12.04 Для розміщення та експлуатації будівель і споруд автомобільного транспорту та дорожнього господарства
			8000000000:63:332:0003	0,4066	вулиця Бориспільська, Дарницький район, місто Київ	Землі промисловості, транспорту, електронних комунікацій, енергетики, оборони та іншого призначення	12.04 Для розміщення та експлуатації будівель і споруд автомобільного транспорту та дорожнього господарства

8000000000:63:332:0007	0,2349	вулиця Горбунова Академіка, Дарницький район, місто Київ	Землі промисловості, транспорту, електронних комунікацій, енергетики, оборони та іншого призначення	12.13 Земельні ділянки загального користування, які використовуються як вулиці, майдани, проїзди, дороги, набережні
8000000000:63:332:0008	1,4290	вулиця Бориспільська, 53, Дарницький район, місто Київ	Землі житлової та громадської забудови	02.06 Для колективного гаражного будівництва
8000000000:63:332:0009	2,2307	вулиця Горбунова Академіка, Дарницький район, місто Київ	Землі промисловості, транспорту, електронних комунікацій, енергетики, оборони та іншого призначення	12.01 Для розміщення та експлуатації будівель і споруд залізничного транспорту
8000000000:63:332:0010	0,6351	вулиця Бориспільська, Дарницький район, місто Київ	Землі промисловості, транспорту, електронних комунікацій, енергетики, оборони та іншого призначення	12.13 Земельні ділянки загального користування, які використовуються як вулиці, майдани, проїзди, дороги, набережні
8000000000:63:332:0012	0,1869	вулиця Горбунова Академіка, Дарницький район, місто Київ	Землі промисловості, транспорту, електронних комунікацій, енергетики, оборони та іншого призначення	12.04 Для розміщення та експлуатації будівель і споруд автомобільного транспорту та дорожнього господарства
8000000000:63:332:0013	0,6376	вулиця Бориспільська, Дарницький район, місто Київ	Землі промисловості, транспорту, електронних комунікацій, енергетики, оборони та іншого призначення	12.04 Для розміщення та експлуатації будівель і споруд автомобільного транспорту та дорожнього господарства

8000000000:63:332:0014	0,0118	вулиця Бориспільська, 17г, Дарницький район, місто Київ	Землі промисловості, транспорту, електронних комунікацій, енергетики, оборони та іншого призначення	14.02 Для розміщення, будівництва, експлуатації та обслуговування будівель і споруд об'єктів передачі електричної енергії
8000000000:63:332:0015	0,4079	вулиця Горбунова Академіка, Дарницький район, місто Київ	Землі промисловості, транспорту, електронних комунікацій, енергетики, оборони та іншого призначення	12.04 Для розміщення та експлуатації будівель і споруд автомобільного транспорту та дорожнього господарства
8000000000:63:332:0017	0,4174	вулиця Бориспільська, Дарницький район, місто Київ	Землі промисловості, транспорту, електронних комунікацій, енергетики, оборони та іншого призначення	12.13 Земельні ділянки загального користування, які використовуються як вулиці, майдани, проїзди, дороги, набережні
8000000000:63:332:0020	1,0333	вулиця Бориспільська, Дарницький район, місто Київ	Землі промисловості, транспорту, електронних комунікацій, енергетики, оборони та іншого призначення	12.04 Для розміщення та експлуатації будівель і споруд автомобільного транспорту та дорожнього господарства
8000000000:63:332:0021	0,5034	вулиця Бориспільська, Дарницький район, місто Київ	Землі промисловості, транспорту, електронних комунікацій, енергетики, оборони та іншого призначення	12.04 Для розміщення та експлуатації будівель і споруд автомобільного транспорту та дорожнього господарства

8000000000:63:332:0024	0,8086	вулиця Бориспільська, 19, Дарницький район, місто Київ	Землі промисловості, транспорту, електронних комунікацій, енергетики, оборони та іншого призначення	11.04 Для розміщення та експлуатації основних, підсобних і допоміжних будівель та споруд технічної інфраструктури (виробництва та розподілення газу, постачання пари та гарячої води, збирання, очищення та розподілення води)
8000000000:63:332:0026	0,1224	вулиця Горбунова Академіка, Дарницький район, місто Київ	Землі промисловості, транспорту, електронних комунікацій, енергетики, оборони та іншого призначення	12.13 Земельні ділянки загального користування, які використовуються як вулиці, майдани, проїзди, дороги, набережні
8000000000:63:332:0027	0,7350	вулиця Бориспільська, Дарницький район, місто Київ	Землі промисловості, транспорту, електронних комунікацій, енергетики, оборони та іншого призначення	12.07 Для розміщення та експлуатації будівель і споруд міського електротранспорту
8000000000:63:332:0029	0,3929	вулиця Бориспільська, Дарницький район, місто Київ	Землі промисловості, транспорту, електронних комунікацій, енергетики, оборони та іншого призначення	12.04 Для розміщення та експлуатації будівель і споруд автомобільного транспорту та дорожнього господарства
8000000000:63:332:0030	0,7809	вулиця Бориспільська, Дарницький район, місто Київ	Землі промисловості, транспорту, електронних комунікацій, енергетики, оборони та іншого призначення	12.04 Для розміщення та експлуатації будівель і споруд автомобільного транспорту та дорожнього господарства

8000000000:63:332:0031	0,1124	вулиця Бориспільська, Дарницький район, місто Київ	Землі промисловості, транспорту, електронних комунікацій, енергетики, оборони та іншого призначення	12.04 Для розміщення та експлуатації будівель і споруд автомобільного транспорту та дорожнього господарства
8000000000:63:332:0032	8,2546	вулиця Бориспільська, 15, Дарницький район, місто Київ	Землі промисловості, транспорту, електронних комунікацій, енергетики, оборони та іншого призначення	12.04 Для розміщення та експлуатації будівель і споруд автомобільного транспорту та дорожнього господарства
8000000000:63:332:0037	0,1789	вулиця Бориспільська, Дарницький район, місто Київ	Землі промисловості, транспорту, електронних комунікацій, енергетики, оборони та іншого призначення	12.04 Для розміщення та експлуатації будівель і споруд автомобільного транспорту та дорожнього господарства
8000000000:63:332:0038	0,3380	вулиця Бориспільська, Дарницький район, місто Київ	Землі промисловості, транспорту, електронних комунікацій, енергетики, оборони та іншого призначення	12.13 Земельні ділянки загального користування, які використовуються як вулиці, майдани, проїзди, дороги, набережні
8000000000:63:332:0039	0,3835	вулиця Бориспільська, Дарницький район, місто Київ	Землі промисловості, транспорту, електронних комунікацій, енергетики, оборони та іншого призначення	12.13 Земельні ділянки загального користування, які використовуються як вулиці, майдани, проїзди, дороги, набережні
8000000000:63:332:0040	0,2918	вулиця Бориспільська, Дарницький район, місто Київ	Землі промисловості, транспорту, електронних комунікацій, енергетики, оборони та іншого призначення	12.13 Земельні ділянки загального користування, які використовуються як вулиці, майдани, проїзди, дороги, набережні

8000000000:63:332:0041	0,0088	вулиця Бориспільська, Дарницький район, місто Київ	Землі промисловості, транспорту, електронних комунікацій, енергетики, оборони та іншого призначення	12.04 Для розміщення та експлуатації будівель і споруд автомобільного транспорту та дорожнього господарства
8000000000:63:332:0043	0,0209	вулиця Бориспільська, Дарницький район, місто Київ	Землі промисловості, транспорту, електронних комунікацій, енергетики, оборони та іншого призначення	12.04 Для розміщення та експлуатації будівель і споруд автомобільного транспорту та дорожнього господарства
8000000000:63:332:0044	0,0399	вулиця Бориспільська, Дарницький район, місто Київ	Землі промисловості, транспорту, електронних комунікацій, енергетики, оборони та іншого призначення	12.04 Для розміщення та експлуатації будівель і споруд автомобільного транспорту та дорожнього господарства
8000000000:63:332:0045	0,0049	вулиця Бориспільська, Дарницький район, місто Київ	Землі промисловості, транспорту, електронних комунікацій, енергетики, оборони та іншого призначення	12.04 Для розміщення та експлуатації будівель і споруд автомобільного транспорту та дорожнього господарства
8000000000:63:332:0046	0,0677	вулиця Бориспільська, Дарницький район, місто Київ	Землі промисловості, транспорту, електронних комунікацій, енергетики, оборони та іншого призначення	12.04 Для розміщення та експлуатації будівель і споруд автомобільного транспорту та дорожнього господарства

			8000000000:63:332:0048	0,0257	вулиця Горбунова Академіка, Дарницький район, місто Київ	Землі промисловості, транспорту, електронних комунікацій, енергетики, оборони та іншого призначення	11.02 Для розміщення та експлуатації основних, підсобних і допоміжних будівель та споруд підприємств переробної, машинобудівної та іншої промисловості
			8000000000:63:389:0014	0,1681	вулиця Бориспільська, Дарницький район, місто Київ	Землі промисловості, транспорту, електронних комунікацій, енергетики, оборони та іншого призначення	12.04 Для розміщення та експлуатації будівель і споруд автомобільного транспорту та дорожнього господарства
			8000000000:63:501:0004	0,0100	вулиця Бориспільська, 23, Дарницький район, місто Київ	Землі промисловості, транспорту, електронних комунікацій, енергетики, оборони та іншого призначення	14.02 Для розміщення, будівництва, експлуатації та обслуговування будівель і споруд об'єктів передачі електричної енергії
5	252196126	Технічна документація із землеустрою щодо інвентаризації земель на території кадастрового кварталу 62:212 обмеженого вул. Крайньою, вул. Пухівською та умовними лініями у Деснянському районі м. Києва.	8000000000:62:212:0059	5,6500	вулиця Пухівська, Деснянський район, місто Київ	Землі промисловості, транспорту, електронних комунікацій, енергетики, оборони та іншого призначення	11.02 Для розміщення та експлуатації основних, підсобних і допоміжних будівель та споруд підприємств переробної, машинобудівної та іншої промисловості
			8000000000:62:212:0083	7,0571	вулиця Пухівська, Деснянський район, місто Київ	Землі промисловості, транспорту, електронних комунікацій, енергетики, оборони та іншого призначення	11.02 Для розміщення та експлуатації основних, підсобних і допоміжних будівель та споруд підприємств переробної, машинобудівної та іншої промисловості

8000000000:62:212:0016	1,2824	вулиця Пухівська, Деснянський район, місто Київ	Землі промисловості, транспорту, електронних комунікацій, енергетики, оборони та іншого призначення	12.13 Земельні ділянки загального користування, які використовуються як вулиці, майдани, проїзди, дороги, набережні
8000000000:62:212:0088	0,2060	вулиця Пухівська, Деснянський район, місто Київ	Землі промисловості, транспорту, електронних комунікацій, енергетики, оборони та іншого призначення	12.04 Для розміщення та експлуатації будівель і споруд автомобільного транспорту та дорожнього господарства
8000000000:62:212:0020	0,3111	вулиця Пухівська, Деснянський район, місто Київ	Землі промисловості, транспорту, електронних комунікацій, енергетики, оборони та іншого призначення	12.04 Для розміщення та експлуатації будівель і споруд автомобільного транспорту та дорожнього господарства
8000000000:62:212:0060	0,1907	вулиця Пухівська, Деснянський район, місто Київ	Землі промисловості, транспорту, електронних комунікацій, енергетики, оборони та іншого призначення	12.04 Для розміщення та експлуатації будівель і споруд автомобільного транспорту та дорожнього господарства
8000000000:62:212:0099	0,7123	вулиця Крайня, Деснянський район, місто Київ	Землі водного фонду	10.10 Для будівництва та експлуатації гідротехнічних, гідрометричних та лінійних споруд
8000000000:62:212:0030	0,0507	вулиця Пухівська, 2а, Деснянський район, місто Київ	Землі промисловості, транспорту, електронних комунікацій, енергетики, оборони та іншого призначення	11.04 Для розміщення та експлуатації основних, підсобних і допоміжних будівель та споруд технічної інфраструктури (виробництва та розподілення газу, постачання пари та гарячої води, збирання, очищення та розподілення води)

8000000000:62:212:0023	0,3308	вулиця Крайня, Деснянський район, місто Київ	Землі промисловості, транспорту, електронних комунікацій, енергетики, оборони та іншого призначення	12.13 Земельні ділянки загального користування, які використовуються як вулиці, майдани, проїзди, дороги, набережні
8000000000:62:212:0041	0,2664	вулиця Пухівська, Деснянський район, місто Київ	Землі промисловості, транспорту, електронних комунікацій, енергетики, оборони та іншого призначення	11.07 Земельні ділянки загального користування, які використовуються як зелені насадження спеціального призначення
8000000000:62:212:0019	1,1221	вулиця Пухівська, Деснянський район, місто Київ	Землі промисловості, транспорту, електронних комунікацій, енергетики, оборони та іншого призначення	12.13 Земельні ділянки загального користування, які використовуються як вулиці, майдани, проїзди, дороги, набережні
8000000000:62:212:0074	0,1362	вулиця Пухівська, Деснянський район, місто Київ	Землі промисловості, транспорту, електронних комунікацій, енергетики, оборони та іншого призначення	12.13 Земельні ділянки загального користування, які використовуються як вулиці, майдани, проїзди, дороги, набережні
8000000000:62:212:0055	0,3685	вулиця Пухівська, Деснянський район, місто Київ	Землі промисловості, транспорту, електронних комунікацій, енергетики, оборони та іншого призначення	12.13 Земельні ділянки загального користування, які використовуються як вулиці, майдани, проїзди, дороги, набережні
8000000000:62:212:0086	0,3880	вулиця Пухівська, Деснянський район, місто Київ	Землі промисловості, транспорту, електронних комунікацій, енергетики, оборони та іншого призначення	12.13 Земельні ділянки загального користування, які використовуються як вулиці, майдани, проїзди, дороги, набережні

8000000000:62:212:0087	0,3639	вулиця Пухівська, Деснянський район, місто Київ	Землі промисловості, транспорту, електронних комунікацій, енергетики, оборони та іншого призначення	12.13 Земельні ділянки загального користування, які використовуються як вулиці, майдани, проїзди, дороги, набережні
8000000000:62:212:0034	2,9284	вулиця Пухівська, Деснянський район, місто Київ	Землі промисловості, транспорту, електронних комунікацій, енергетики, оборони та іншого призначення	12.13 Земельні ділянки загального користування, які використовуються як вулиці, майдани, проїзди, дороги, набережні
8000000000:62:212:0081	0,0079	вулиця Пухівська, Деснянський район, місто Київ	Землі промисловості, транспорту, електронних комунікацій, енергетики, оборони та іншого призначення	14.02 Для розміщення, будівництва, експлуатації та обслуговування будівель і споруд об'єктів передачі електричної енергії
8000000000:62:212:0046	0,0004	вулиця Пухівська, Деснянський район, місто Київ	Землі промисловості, транспорту, електронних комунікацій, енергетики, оборони та іншого призначення	14.02 Для розміщення, будівництва, експлуатації та обслуговування будівель і споруд об'єктів передачі електричної енергії
8000000000:62:212:0093	0,0004	вулиця Пухівська, Деснянський район, місто Київ	Землі промисловості, транспорту, електронних комунікацій, енергетики, оборони та іншого призначення	14.02 Для розміщення, будівництва, експлуатації та обслуговування будівель і споруд об'єктів передачі електричної енергії
8000000000:62:212:0057	0,0004	вулиця Пухівська, Деснянський район, місто Київ	Землі промисловості, транспорту, електронних комунікацій, енергетики, оборони та іншого призначення	14.02 Для розміщення, будівництва, експлуатації та обслуговування будівель і споруд об'єктів передачі електричної енергії

8000000000:62:212:0033	0,0004	вулиця Пухівська, Деснянський район, місто Київ	Землі промисловості, транспорту, електронних комунікацій, енергетики, оборони та іншого призначення	14.02 Для розміщення, будівництва, експлуатації та обслуговування будівель і споруд об'єктів передачі електричної енергії
8000000000:62:212:0044	0,0004	вулиця Пухівська, Деснянський район, місто Київ	Землі промисловості, транспорту, електронних комунікацій, енергетики, оборони та іншого призначення	14.02 Для розміщення, будівництва, експлуатації та обслуговування будівель і споруд об'єктів передачі електричної енергії
8000000000:62:212:0026	0,0005	вулиця Пухівська, Деснянський район, місто Київ	Землі промисловості, транспорту, електронних комунікацій, енергетики, оборони та іншого призначення	14.02 Для розміщення, будівництва, експлуатації та обслуговування будівель і споруд об'єктів передачі електричної енергії
8000000000:62:212:0027	0,0046	вулиця Пухівська, Деснянський район, місто Київ	Землі промисловості, транспорту, електронних комунікацій, енергетики, оборони та іншого призначення	14.02 Для розміщення, будівництва, експлуатації та обслуговування будівель і споруд об'єктів передачі електричної енергії
8000000000:62:212:0061	0,0005	вулиця Пухівська, Деснянський район, місто Київ	Землі промисловості, транспорту, електронних комунікацій, енергетики, оборони та іншого призначення	14.02 Для розміщення, будівництва, експлуатації та обслуговування будівель і споруд об'єктів передачі електричної енергії
8000000000:62:212:0011	0,0005	вулиця Пухівська, Деснянський район, місто Київ	Землі промисловості, транспорту, електронних комунікацій, енергетики, оборони та іншого призначення	14.02 Для розміщення, будівництва, експлуатації та обслуговування будівель і споруд об'єктів передачі електричної енергії

8000000000:62:212:0058	0,0005	вулиця Пухівська, Деснянський район, місто Київ	Землі промисловості, транспорту, електронних комунікацій, енергетики, оборони та іншого призначення	14.02 Для розміщення, будівництва, експлуатації та обслуговування будівель і споруд об'єктів передачі електричної енергії
8000000000:62:212:0048	0,0005	вулиця Пухівська, Деснянський район, місто Київ	Землі промисловості, транспорту, електронних комунікацій, енергетики, оборони та іншого призначення	14.02 Для розміщення, будівництва, експлуатації та обслуговування будівель і споруд об'єктів передачі електричної енергії
8000000000:62:212:0051	0,0088	вулиця Пухівська, Деснянський район, місто Київ	Землі промисловості, транспорту, електронних комунікацій, енергетики, оборони та іншого призначення	14.02 Для розміщення, будівництва, експлуатації та обслуговування будівель і споруд об'єктів передачі електричної енергії
8000000000:62:212:0015	0,0004	вулиця Пухівська, Деснянський район, місто Київ	Землі промисловості, транспорту, електронних комунікацій, енергетики, оборони та іншого призначення	14.02 Для розміщення, будівництва, експлуатації та обслуговування будівель і споруд об'єктів передачі електричної енергії
8000000000:62:212:0072	0,0004	вулиця Пухівська, Деснянський район, місто Київ	Землі промисловості, транспорту, електронних комунікацій, енергетики, оборони та іншого призначення	14.02 Для розміщення, будівництва, експлуатації та обслуговування будівель і споруд об'єктів передачі електричної енергії
8000000000:62:212:0049	0,0004	вулиця Пухівська, Деснянський район, місто Київ	Землі промисловості, транспорту, електронних комунікацій, енергетики, оборони та іншого призначення	14.02 Для розміщення, будівництва, експлуатації та обслуговування будівель і споруд об'єктів передачі електричної енергії

8000000000:62:212:0040	0,0004	вулиця Пухівська, Деснянський район, місто Київ	Землі промисловості, транспорту, електронних комунікацій, енергетики, оборони та іншого призначення	14.02 Для розміщення, будівництва, експлуатації та обслуговування будівель і споруд об'єктів передачі електричної енергії
8000000000:62:212:0075	0,0004	вулиця Пухівська, Деснянський район, місто Київ	Землі промисловості, транспорту, електронних комунікацій, енергетики, оборони та іншого призначення	14.02 Для розміщення, будівництва, експлуатації та обслуговування будівель і споруд об'єктів передачі електричної енергії
8000000000:62:212:0043	0,0005	вулиця Пухівська, Деснянський район, місто Київ	Землі промисловості, транспорту, електронних комунікацій, енергетики, оборони та іншого призначення	14.02 Для розміщення, будівництва, експлуатації та обслуговування будівель і споруд об'єктів передачі електричної енергії
8000000000:62:212:0069	0,0153	вулиця Пухівська, Деснянський район, місто Київ	Землі промисловості, транспорту, електронних комунікацій, енергетики, оборони та іншого призначення	14.02 Для розміщення, будівництва, експлуатації та обслуговування будівель і споруд об'єктів передачі електричної енергії
8000000000:62:212:0025	0,0004	вулиця Пухівська, Деснянський район, місто Київ	Землі промисловості, транспорту, електронних комунікацій, енергетики, оборони та іншого призначення	14.02 Для розміщення, будівництва, експлуатації та обслуговування будівель і споруд об'єктів передачі електричної енергії
8000000000:62:212:0018	0,0004	вулиця Пухівська, Деснянський район, місто Київ	Землі промисловості, транспорту, електронних комунікацій, енергетики, оборони та іншого призначення	14.02 Для розміщення, будівництва, експлуатації та обслуговування будівель і споруд об'єктів передачі електричної енергії

8000000000:62:212:0052	0,0004	вулиця Пухівська, Деснянський район, місто Київ	Землі промисловості, транспорту, електронних комунікацій, енергетики, оборони та іншого призначення	14.02 Для розміщення, будівництва, експлуатації та обслуговування будівель і споруд об'єктів передачі електричної енергії
8000000000:62:212:0038	0,0004	вулиця Пухівська, Деснянський район, місто Київ	Землі промисловості, транспорту, електронних комунікацій, енергетики, оборони та іншого призначення	14.02 Для розміщення, будівництва, експлуатації та обслуговування будівель і споруд об'єктів передачі електричної енергії
8000000000:62:212:0028	0,0004	вулиця Пухівська, Деснянський район, місто Київ	Землі промисловості, транспорту, електронних комунікацій, енергетики, оборони та іншого призначення	14.02 Для розміщення, будівництва, експлуатації та обслуговування будівель і споруд об'єктів передачі електричної енергії
8000000000:62:212:0036	0,0005	вулиця Пухівська, Деснянський район, місто Київ	Землі промисловості, транспорту, електронних комунікацій, енергетики, оборони та іншого призначення	14.02 Для розміщення, будівництва, експлуатації та обслуговування будівель і споруд об'єктів передачі електричної енергії
8000000000:62:212:0063	0,0042	вулиця Пухівська, Деснянський район, місто Київ	Землі промисловості, транспорту, електронних комунікацій, енергетики, оборони та іншого призначення	14.02 Для розміщення, будівництва, експлуатації та обслуговування будівель і споруд об'єктів передачі електричної енергії
8000000000:62:212:0053	0,0005	вулиця Пухівська, Деснянський район, місто Київ	Землі промисловості, транспорту, електронних комунікацій, енергетики, оборони та іншого призначення	14.02 Для розміщення, будівництва, експлуатації та обслуговування будівель і споруд об'єктів передачі електричної енергії

8000000000:62:212:0022	0,0005	вулиця Пухівська, Деснянський район, місто Київ	Землі промисловості, транспорту, електронних комунікацій, енергетики, оборони та іншого призначення	14.02 Для розміщення, будівництва, експлуатації та обслуговування будівель і споруд об'єктів передачі електричної енергії
8000000000:62:212:0017	0,0005	вулиця Пухівська, Деснянський район, місто Київ	Землі промисловості, транспорту, електронних комунікацій, енергетики, оборони та іншого призначення	14.02 Для розміщення, будівництва, експлуатації та обслуговування будівель і споруд об'єктів передачі електричної енергії
8000000000:62:212:0054	0,0020	вулиця Пухівська, Деснянський район, місто Київ	Землі промисловості, транспорту, електронних комунікацій, енергетики, оборони та іншого призначення	14.02 Для розміщення, будівництва, експлуатації та обслуговування будівель і споруд об'єктів передачі електричної енергії
8000000000:62:212:0073	0,0151	вулиця Пухівська, Деснянський район, місто Київ	Землі промисловості, транспорту, електронних комунікацій, енергетики, оборони та іншого призначення	14.02 Для розміщення, будівництва, експлуатації та обслуговування будівель і споруд об'єктів передачі електричної енергії
8000000000:62:212:0031	0,0004	вулиця Пухівська, Деснянський район, місто Київ	Землі промисловості, транспорту, електронних комунікацій, енергетики, оборони та іншого призначення	14.02 Для розміщення, будівництва, експлуатації та обслуговування будівель і споруд об'єктів передачі електричної енергії
8000000000:62:212:0050	0,0004	вулиця Пухівська, Деснянський район, місто Київ	Землі промисловості, транспорту, електронних комунікацій, енергетики, оборони та іншого призначення	14.02 Для розміщення, будівництва, експлуатації та обслуговування будівель і споруд об'єктів передачі електричної енергії

8000000000:62:212:0012	0,0004	вулиця Пухівська, Деснянський район, місто Київ	Землі промисловості, транспорту, електронних комунікацій, енергетики, оборони та іншого призначення	14.02 Для розміщення, будівництва, експлуатації та обслуговування будівель і споруд об'єктів передачі електричної енергії
8000000000:62:212:0039	0,0004	вулиця Пухівська, Деснянський район, місто Київ	Землі промисловості, транспорту, електронних комунікацій, енергетики, оборони та іншого призначення	14.02 Для розміщення, будівництва, експлуатації та обслуговування будівель і споруд об'єктів передачі електричної енергії
8000000000:62:212:0102	0,0004	вулиця Пухівська, Деснянський район, місто Київ	Землі промисловості, транспорту, електронних комунікацій, енергетики, оборони та іншого призначення	14.02 Для розміщення, будівництва, експлуатації та обслуговування будівель і споруд об'єктів передачі електричної енергії
8000000000:62:212:0032	0,0005	вулиця Пухівська, Деснянський район, місто Київ	Землі промисловості, транспорту, електронних комунікацій, енергетики, оборони та іншого призначення	14.02 Для розміщення, будівництва, експлуатації та обслуговування будівель і споруд об'єктів передачі електричної енергії
8000000000:62:212:0024	0,0043	вулиця Пухівська, Деснянський район, місто Київ	Землі промисловості, транспорту, електронних комунікацій, енергетики, оборони та іншого призначення	14.02 Для розміщення, будівництва, експлуатації та обслуговування будівель і споруд об'єктів передачі електричної енергії
8000000000:62:212:0056	0,0005	вулиця Пухівська, Деснянський район, місто Київ	Землі промисловості, транспорту, електронних комунікацій, енергетики, оборони та іншого призначення	14.02 Для розміщення, будівництва, експлуатації та обслуговування будівель і споруд об'єктів передачі електричної енергії

8000000000:62:212:0070	0,0005	вулиця Пухівська, Деснянський район, місто Київ	Землі промисловості, транспорту, електронних комунікацій, енергетики, оборони та іншого призначення	14.02 Для розміщення, будівництва, експлуатації та обслуговування будівель і споруд об'єктів передачі електричної енергії
8000000000:62:212:0035	0,0005	вулиця Пухівська, Деснянський район, місто Київ	Землі промисловості, транспорту, електронних комунікацій, енергетики, оборони та іншого призначення	14.02 Для розміщення, будівництва, експлуатації та обслуговування будівель і споруд об'єктів передачі електричної енергії
8000000000:62:212:0062	0,0023	вулиця Пухівська, Деснянський район, місто Київ	Землі промисловості, транспорту, електронних комунікацій, енергетики, оборони та іншого призначення	14.02 Для розміщення, будівництва, експлуатації та обслуговування будівель і споруд об'єктів передачі електричної енергії
8000000000:62:212:0077	2,7710	вулиця Пухівська, Деснянський район, місто Київ	Землі промисловості, транспорту, електронних комунікацій, енергетики, оборони та іншого призначення	11.02 Для розміщення та експлуатації основних, підсобних і допоміжних будівель та споруд підприємств переробної, машинобудівної та іншої промисловості
8000000000:62:212:0084	0,0275	вулиця Пухівська, Деснянський район, місто Київ	Землі промисловості, транспорту, електронних комунікацій, енергетики, оборони та іншого призначення	11.02 Для розміщення та експлуатації основних, підсобних і допоміжних будівель та споруд підприємств переробної, машинобудівної та іншої промисловості
8000000000:62:212:0097	1,8744	вулиця Пухівська, Деснянський район, місто Київ	Землі водного фонду	10.02 Для облаштування та догляду за прибережними захисними смугами

8000000000:62:212:0101	198,6170	озеро Алмазне, Деснянський район, місто Київ	Землі водного фонду	10.12 Для цілей підрозділів 10.01-10.11, 10.13-10.16 та для збереження та використання земель природно-заповідного фонду
8000000000:62:212:0514	1,1498	вулиця Пухівська, Деснянський район, місто Київ	Землі промисловості, транспорту, електронних комунікацій, енергетики, оборони та іншого призначення	12.13 Земельні ділянки загального користування, які використовуються як вулиці, майдани, проїзди, дороги, набережні
8000000000:62:212:0799	1,1733	вулиця Пухівська, Деснянський район, місто Київ	Землі промисловості, транспорту, електронних комунікацій, енергетики, оборони та іншого призначення	12.13 Земельні ділянки загального користування, які використовуються як вулиці, майдани, проїзди, дороги, набережні
8000000000:62:212:0098	0,3489	вулиця Пухівська, Деснянський район, місто Київ	Землі промисловості, транспорту, електронних комунікацій, енергетики, оборони та іншого призначення	12.13 Земельні ділянки загального користування, які використовуються як вулиці, майдани, проїзди, дороги, набережні
8000000000:62:212:0100	0,5301	вулиця Пухівська, Деснянський район, місто Київ	Землі промисловості, транспорту, електронних комунікацій, енергетики, оборони та іншого призначення	12.13 Земельні ділянки загального користування, які використовуються як вулиці, майдани, проїзди, дороги, набережні

6	486527541	Технічна документація із землеустрою щодо інвентаризації земель на території кадастрового кварталу 90:109 обмеженого річкою Дніпро, Наддніпрянським шосе та Набережно-Печерською дорогою у Печерському районі м. Києва	8000000000:90:109:0002	0,0945	шосе Наддніпрянське, 1, Печерський район, місто Київ	Землі промисловості, транспорту, електронних комунікацій, енергетики, оборони та іншого призначення	12.11 Для розміщення та експлуатації об'єктів дорожнього сервісу
8000000000:90:109:0004	0,4227		шосе Наддніпрянське, Печерський район, місто Київ	Землі промисловості, транспорту, електронних комунікацій, енергетики, оборони та іншого призначення	12.13 Земельні ділянки загального користування, які використовуються як вулиці, майдани, проїзди, дороги, набережні		
8000000000:90:109:0003	0,0105		шосе Наддніпрянське, Печерський район, місто Київ	Землі промисловості, транспорту, електронних комунікацій, енергетики, оборони та іншого призначення	12.04 Для розміщення та експлуатації будівель і споруд автомобільного транспорту та дорожнього господарства		
8000000000:90:109:0005	0,3724		Набережно-Печерська дорога, Печерський район, місто Київ	Землі промисловості, транспорту, електронних комунікацій, енергетики, оборони та іншого призначення	12.13 Земельні ділянки загального користування, які використовуються як вулиці, майдани, проїзди, дороги, набережні		

7

413524838

Технічна документація із землеустрою щодо інвентаризації земель на території кадастрового кварталу 79:130 обмеженого вул. Лебедева Академіка та вул. Метрологічна у Голосіївському районі м. Києва

8000000000:79:130:0003	0,1688	вулиця Лебедева Академіка, Голосіївський район, місто Київ	Землі промисловості, транспорту, електронних комунікацій, енергетики, оборони та іншого призначення	12.13 Земельні ділянки загального користування, які використовуються як вулиці, майдани, проїзди, дороги, набережні
8000000000:79:130:0004	9,1735	3 квартал Конча-Заспівського лісництва комунального підприємства "ЛІСОПАРКОВЕ ГОСПОДАРСТВО "КОНЧА-ЗАСПА", Голосіївський район, місто Київ	Землі лісгосподарського призначення	09.01 Для ведення лісового господарства і пов'язаних з ним послуг
8000000000:79:130:0005	0,0736	вулиця Метрологічна, Голосіївський район, місто Київ	Землі житлової та громадської забудови	02.12 Земельні ділянки загального користування, які використовуються як внутрішньоквартальні проїзди, пішохідні зони
8000000000:79:130:0006	0,2762	вулиця Лебедева Академіка, Голосіївський район, місто Київ	Землі житлової та громадської забудови	03.20 Земельні ділянки загального користування, які використовуються як внутрішньоквартальні проїзди, пішохідні зони
8000000000:79:130:0007	0,0144	вулиця Метрологічна, 14б, Голосіївський район, місто Київ	Землі промисловості, транспорту, електронних комунікацій, енергетики, оборони та іншого призначення	14.02 Для розміщення, будівництва, експлуатації та обслуговування будівель і споруд об'єктів передачі електричної енергії
8000000000:79:130:0008	2,8779	вулиця Метрологічна, 14б, Голосіївський район, місто Київ	Землі житлової та громадської забудови	03.11 Для будівництва та обслуговування будівель і споруд закладів науки

			8000000000:79:130:0017	0,0024	вулиця Метрологічна, 146, Голосіївський район, місто Київ	Землі промисловості, транспорту, електронних комунікацій, енергетики, оборони та іншого призначення	11.04 Для розміщення та експлуатації основних, підсобних і допоміжних будівель та споруд технічної інфраструктури (виробництва та розподілення газу, постачання пари та гарячої води, збирання, очищення та розподілення води)
			8000000000:79:130:0018	0,1826	вулиця Метрологічна, 14-Д, Голосіївський район, місто Київ	Землі рекреаційного призначення	07.08 Земельні ділянки загального користування, які використовуються як зелені насадження загального користування
8	421520781	Технічна документація із землеустрою щодо інвентаризації земель на території кадастрового кварталу 88:013 обмежений вул. Щербаківського Данила, вул. Стеценка, бульв. Павла Вірського, вул. Салютна у Шевченківському районі м. Києва	8000000000:88:013:0110	0,4049	вулиця Салютна, 17, Шевченківський район, м. Київ	Землі житлової та громадської забудови	02.10 Для будівництва і обслуговування багатоквартирного житлового будинку з об'єктами торгово-розважальної та ринкової інфраструктури

9

418523937

Технічна документація із землеустрою щодо інвентаризації земель на території кадастрового кварталу 85:375 обмеженого площею Контрактовою, вул. Покровською, Андріївським узвозом, вул. Боричів Тік, вул. Фролівською у Подільському районі м. Києва	8000000000:85:375:0003	0,1914	Андріївський узвіз, 2б, 2в, 2г, Подільський район, місто Київ	Землі історико-культурного призначення	08.01 Для забезпечення охорони об'єктів культурної спадщини
	8000000000:85:375:0004	0,0566	вулиця Фролівська, 1/6, Подільський район, місто Київ	Землі житлової та громадської забудови	03.10 Для будівництва та обслуговування адміністративних будинків, офісних будівель компаній, які займаються підприємницькою діяльністю, пов'язаною з отриманням прибутку
	8000000000:85:375:0005	0,0591	вулиця Фролівська, 1, Подільський район, місто Київ	Землі житлової та громадської забудови	02.03 Для будівництва і обслуговування багатоквартирного житлового будинку
	8000000000:85:375:0006	0,0409	площа Контрактова, вул. Покровська, Подільський район, місто Київ	Землі промисловості, транспорту, електронних комунікацій, енергетики, оборони та іншого призначення	12.13 Земельні ділянки загального користування, які використовуються як вулиці, майдани, проїзди, дороги, набережні
	8000000000:85:375:0007	0,0899	вулиця Боричів Тік, вулиця Фролівська, Подільський район, місто Київ	Землі промисловості, транспорту, електронних комунікацій, енергетики, оборони та іншого призначення	12.13 Земельні ділянки загального користування, які використовуються як вулиці, майдани, проїзди, дороги, набережні
	8000000000:85:375:0009	0,2245	Андріївський узвіз, Подільський район, місто Київ	Землі промисловості, транспорту, електронних комунікацій, енергетики, оборони та іншого призначення	12.04 Для розміщення та експлуатації будівель і споруд автомобільного транспорту та дорожнього господарства

8000000000:85:375:0010	0,0581	площа Конtrakтова, 10 літ.В, Подільський район, місто Київ	Землі рекреаційного призначення	07.02 Для будівництва та обслуговування об'єктів фізичної культури і спорту
8000000000:85:375:0011	0,0736	вулиця Фролівська, 1/6, Подільський район, місто Київ	Землі житлової та громадської забудови	03.10 Для будівництва та обслуговування адміністративних будинків, офісних будівель компаній, які займаються підприємницькою діяльністю, пов'язаною з отриманням прибутку
8000000000:85:375:0012	0,0638	Андріївський узвіз, 2д, Подільський район, місто Київ	Землі історико- культурного призначення	08.01 Для забезпечення охорони об'єктів культурної спадщини
8000000000:85:375:0013	0,2450	вулиця Фролівська, 3/34, Подільський район, місто Київ	Землі житлової та громадської забудови	02.04 Для будівництва і обслуговування будівель тимчасового проживання
8000000000:85:375:0014	0,0351	площа Конtrakтова, Подільський район, місто Київ	Землі промисловості, транспорту, електронних комунікацій, енергетики, оборони та іншого призначення	12.13 Земельні ділянки загального користування, які використовуються як вулиці, майдани, проїзди, дороги, набережні
8000000000:85:375:0015	0,0588	площа Конtrakтова, Подільський район, місто Київ	Землі житлової та громадської забудови	03.20 Земельні ділянки загального користування, які використовуються як внутрішньоквартальні проїзди, пішохідні зони
8000000000:85:375:0016	0,0333	площа Конtrakтова, 7, Подільський район, місто Київ	Землі історико- культурного призначення	08.01 Для забезпечення охорони об'єктів культурної спадщини

			8000000000:85:375:0017	0,0739	вулиця Боричів Тік, 28, Подільський район, місто Київ	Землі житлової та громадської забудови	03.01 Для будівництва та обслуговування будівель органів державної влади та органів місцевого самоврядування
10	493527927	Технічна документація із землеустрою щодо інвентаризації земель на території кадастрового кварталу 91:068 обмеженого вул. Татарська, пров. Татарський, вул. Печенізька та вул. Підгірна у Шевченківському районі м. Києва	8000000000:91:068:0004	0,0922	вул. Татарська, Шевченківський район, місто Київ	Землі промисловості, транспорту, електронних комунікацій, енергетики, оборони та іншого призначення	12.13 Земельні ділянки загального користування, які використовуються як вулиці, майдани, проїзди, дороги, набережні
			8000000000:91:068:0005	0,1049	вул. Печенізька, Шевченківський район, місто Київ	Землі житлової та громадської забудови	02.12 Земельні ділянки загального користування, які використовуються як внутрішньоквартальні проїзди, пішохідні зони
			8000000000:91:068:0008	0,7753	вулиця Татарська, 20, вулиця Печенізька, 34, Шевченківський район, місто Київ	Землі житлової та громадської забудови	02.03 Для будівництва і обслуговування багатоквартирного житлового будинку
			8000000000:91:068:0009	0,0886	пров. Татарський, Шевченківський район, місто Київ	Землі промисловості, транспорту, електронних комунікацій, енергетики, оборони та іншого призначення	12.04 Для розміщення та експлуатації будівель і споруд автомобільного транспорту та дорожнього господарства
			8000000000:91:068:0010	0,2570	вулиця Татарська, 18-Б Шевченківський район, місто Київ	Землі житлової та громадської забудови	02.10 Для будівництва і обслуговування багатоквартирного житлового будинку з об'єктами торгово- розважальної та ринкової інфраструктури

8000000000:91:068:0011	0,1544	вулиця Татарська, 32 б, Шевченківський район, місто Київ	Землі житлової та громадської забудови	02.10 Для будівництва і обслуговування багатоквартирного житлового будинку з об'єктами торгово- розважальної та ринкової інфраструктури
8000000000:91:068:0013	0,1279	вулиця Печенізька, Шевченківський район, місто Київ	Землі житлової та громадської забудови	02.09 Для будівництва і обслуговування паркінгів та автостоянок на землях житлової та громадської збудови
8000000000:91:068:0014	0,3989	вулиця Печенізька, 16, Шевченківський район, місто Київ	Землі житлової та громадської забудови	02.10 Для будівництва і обслуговування багатоквартирного житлового будинку з об'єктами торгово- розважальної та ринкової інфраструктури
8000000000:91:068:0015	0,1815	вулиця Підгірна, 7/36, Шевченківський район, місто Київ	Землі житлової та громадської забудови	02.10 Для будівництва і обслуговування багатоквартирного житлового будинку з об'єктами торгово- розважальної та ринкової інфраструктури
8000000000:91:068:0016	0,4840	провулок Татарський, 8, Шевченківський район, місто Київ	Землі житлової та громадської забудови	02.03 Для будівництва і обслуговування багатоквартирного житлового будинку
8000000000:91:068:0808	0,4817	вулиця Татарська, Шевченківський район, місто Київ	Землі промисловості, транспорту, електронних комунікацій, енергетики, оборони та іншого призначення	12.04 Для розміщення та експлуатації будівель і споруд автомобільного транспорту та дорожнього господарства

11	325229937	Технічна документація із землеустрою щодо інвентаризації земель на території кадастрового кварталу 85:132 обмеженого вул. Захарівською, вул. Теліги Олени, міжквартальним проїздом, вул. Петропавлівською, пров. Лютневим у Подільському районі м. Києва	8000000000:85:132:0012	0,4917	вулиця Петропавлівська, 15, Подільський район, місто Київ	Землі житлової та громадської забудови	02.10 Для будівництва і обслуговування багатоквартирного житлового будинку з об'єктами торгово-розважальної та ринкової інфраструктури
			8000000000:85:132:0013	0,0808	провулок Петропавлівський, Подільський район, місто Київ	Землі промисловості, транспорту, електронних комунікацій, енергетики, оборони та іншого призначення	12.04 Для розміщення та експлуатації будівель і споруд автомобільного транспорту та дорожнього господарства
			8000000000:85:132:0015	0,5274	вулиця Теліги Олени, Подільський район, місто Київ	Землі промисловості, транспорту, електронних комунікацій, енергетики, оборони та іншого призначення	11.07 Земельні ділянки загального користування, які використовуються як зелені насадження спеціального призначення
			8000000000:85:132:0016	0,0872	вулиця Захарівська, 3/1, Подільський район, місто Київ	Землі житлової та громадської забудови	03.07 Для будівництва та обслуговування будівель торгівлі
			8000000000:85:132:0018	0,2280	вулиця Теліги Олени, Подільський район, місто Київ	Землі промисловості, транспорту, електронних комунікацій, енергетики, оборони та іншого призначення	12.13 Земельні ділянки загального користування, які використовуються як вулиці, майдани, проїзди, дороги, набережні
			8000000000:85:132:0019	0,0055	вулиця Петропавлівська, Подільський район, місто Київ	Землі промисловості, транспорту, електронних комунікацій, енергетики, оборони та іншого призначення	12.13 Земельні ділянки загального користування, які використовуються як вулиці, майдани, проїзди, дороги, набережні

8000000000:85:132:0023	0,1870	вулиця Теліги Олени, Подільський район, місто Київ	Землі промисловості, транспорту, електронних комунікацій, енергетики, оборони та іншого призначення	11.07 Земельні ділянки загального користування, які використовуються як зелені насадження спеціального призначення
8000000000:85:132:0026	0,0184	вулиця Теліги Олени, Подільський район, місто Київ	Землі промисловості, транспорту, електронних комунікацій, енергетики, оборони та іншого призначення	12.04 Для розміщення та експлуатації будівель і споруд автомобільного транспорту та дорожнього господарства
8000000000:85:132:0030	0,7304	вулиця Теліги Олени, 55, 57, Подільський район, місто Київ	Землі житлової та громадської забудови	02.10 Для будівництва і обслуговування багатоквартирного житлового будинку з об'єктами торгово- розважальної та ринкової інфраструктури
8000000000:85:132:0035	0,0126	вулиця Петропавлівська, 15, Подільський район, місто Київ	Землі промисловості, транспорту, електронних комунікацій, енергетики, оборони та іншого призначення	14.02 Для розміщення, будівництва, експлуатації та обслуговування будівель і споруд об'єктів передачі електричної енергії
8000000000:85:132:0036	0,0447	вулиця Петропавлівська, Подільський район, місто Київ	Землі промисловості, транспорту, електронних комунікацій, енергетики, оборони та іншого призначення	12.13 Земельні ділянки загального користування, які використовуються як вулиці, майдани, проїзди, дороги, набережні
8000000000:85:132:0037	0,6294	вулиця Петропавлівська, 47-А, вул. Теліги Олени, 51, Подільський район, місто Київ	Землі житлової та громадської забудови	02.03 Для будівництва і обслуговування багатоквартирного житлового будинку

8000000000:85:132:0040	0,1655	вулиця Петропавлівська, Подільський район, місто Київ	Землі промисловості, транспорту, електронних комунікацій, енергетики, оборони та іншого призначення	12.13 Земельні ділянки загального користування, які використовуються як вулиці, майдани, проїзди, дороги, набережні
8000000000:85:132:0042	0,0335	вулиця Теліги Олени, Подільський район, місто Київ	Землі житлової та громадської забудови	02.12 Земельні ділянки загального користування, які використовуються як внутрішньоквартальні проїзди, пішохідні зони
8000000000:85:132:0044	0,0101	вулиця Петропавлівська, 13/8, Подільський район, місто Київ	Землі промисловості, транспорту, електронних комунікацій, енергетики, оборони та іншого призначення	14.02 Для розміщення, будівництва, експлуатації та обслуговування будівель і споруд об'єктів передачі електричної енергії
8000000000:85:132:0047	0,0231	вулиця Захарівська, Подільський район, місто Київ	Землі житлової та громадської забудови	02.12 Земельні ділянки загального користування, які використовуються як внутрішньоквартальні проїзди, пішохідні зони
8000000000:85:132:0048	0,0967	вулиця Теліги Олени, Подільський район, місто Київ	Землі промисловості, транспорту, електронних комунікацій, енергетики, оборони та іншого призначення	12.13 Земельні ділянки загального користування, які використовуються як вулиці, майдани, проїзди, дороги, набережні
8000000000:85:132:0049	0,0724	вулиця Петропавлівська, Подільський район, місто Київ	Землі житлової та громадської забудови	02.12 Земельні ділянки загального користування, які використовуються як внутрішньоквартальні проїзди, пішохідні зони

8000000000:85:132:0050	0,3248	вулиця Теліги Олени, 49, Подільський район, місто Київ	Землі житлової та громадської забудови	02.10 Для будівництва і обслуговування багатоквартирного житлового будинку з об'єктами торгово- розважальної та ринкової інфраструктури
8000000000:85:132:0052	0,1201	вулиця Захарівська, Подільський район, місто Київ	Землі промисловості, транспорту, електронних комунікацій, енергетики, оборони та іншого призначення	12.04 Для розміщення та експлуатації будівель і споруд автомобільного транспорту та дорожнього господарства
8000000000:85:132:0053	0,0978	вулиця Петропавлівська, Подільський район, місто Київ	Землі промисловості, транспорту, електронних комунікацій, енергетики, оборони та іншого призначення	12.13 Земельні ділянки загального користування, які використовуються як вулиці, майдани, проїзди, дороги, набережні
8000000000:85:132:0054	0,0122	вулиця Теліги Олени, 51, Подільський район, місто Київ	Землі промисловості, транспорту, електронних комунікацій, енергетики, оборони та іншого призначення	14.02 Для розміщення, будівництва, експлуатації та обслуговування будівель і споруд об'єктів передачі електричної енергії
8000000000:85:132:0056	0,0722	провулок Лютневий, 9, Подільський район, місто Київ	Землі промисловості, транспорту, електронних комунікацій, енергетики, оборони та іншого призначення	12.07 Для розміщення та експлуатації будівель і споруд міського електротранспорту
8000000000:85:132:0057	0,0188	вулиця Петропавлівська, Подільський район, місто Київ	Землі житлової та громадської забудови	02.12 Земельні ділянки загального користування, які використовуються як внутрішньоквартальні проїзди, пішохідні зони

8000000000:85:132:0058	0,4099	вулиця Петропавлівська, 11, Подільський район, місто Київ	Землі житлової та громадської забудови	02.03 Для будівництва і обслуговування багатоквартирного житлового будинку
8000000000:85:132:0059	0,4644	вулиця Захарівська, Подільський район, місто Київ	Землі рекреаційного призначення	07.08 Земельні ділянки загального користування, які використовуються як зелені насадження загального користування
8000000000:85:132:0060	0,1459	вулиця Петропавлівська, Подільський район, місто Київ	Землі промисловості, транспорту, електронних комунікацій, енергетики, оборони та іншого призначення	12.13 Земельні ділянки загального користування, які використовуються як вулиці, майдани, проїзди, дороги, набережні
8000000000:85:132:0062	0,0170	провулок Лютневий, Подільський район, місто Київ	Землі житлової та громадської забудови	02.12 Земельні ділянки загального користування, які використовуються як внутрішньоквартальні проїзди, пішохідні зони
8000000000:85:132:0064	0,0424	вулиця Захарівська, Подільський район, місто Київ	Землі житлової та громадської забудови	02.12 Земельні ділянки загального користування, які використовуються як внутрішньоквартальні проїзди, пішохідні зони
8000000000:85:132:0065	0,3019	вулиця Захарівська, 3-А, Подільський район, місто Київ	Землі житлової та громадської забудови	02.03 Для будівництва і обслуговування багатоквартирного житлового будинку
8000000000:85:132:0070	0,2774	вулиця Петропавлівська, Подільський район, місто Київ	Землі житлової та громадської забудови	02.12 Земельні ділянки загального користування, які використовуються як внутрішньоквартальні проїзди, пішохідні зони

		8000000000:85:132:0073	0,3314	вулиця Захарівська, 1, Подільський район, місто Київ	Землі житлової та громадської забудови	02.03 Для будівництва і обслуговування багатоквартирного житлового будинку
		8000000000:85:132:0074	0,6114	вулиця Теліги Олени, Подільський район, місто Київ	Землі промисловості, транспорту, електронних комунікацій, енергетики, оборони та іншого призначення	11.07 Земельні ділянки загального користування, які використовуються як зелені насадження спеціального призначення
		8000000000:85:132:0075	0,1929	вулиця Петропавлівська, 51, Подільський район, місто Київ	Землі житлової та громадської забудови	02.03 Для будівництва і обслуговування багатоквартирного житлового будинку
		8000000000:85:132:0076	0,2947	вулиця Петропавлівська, 13/8, Подільський район, місто Київ	Землі житлової та громадської забудови	02.03 Для будівництва і обслуговування багатоквартирного житлового будинку

Київський міський голова

Віталій КЛИЧКО



№ з/п	Кад. номер	Код цільового призначення	Площа (га)
1	0013	12.13	1,6958
2	0015	12.04	2,9494
3	0016	07.08	1,2904
4	0017	12.04	0,8282
5	0018	07.08	2,7516
6	0019	12.13	0,1248
7	0020	12.13	0,1983
8	0022	12.13	0,4857
9	0023	07.08	2,4131
10	0024	12.13	0,4169
11	0025	12.04	0,8522
12	0026	10.01	10,1644
13	0028	12.13	0,1868
14	0029	12.13	0,0473
15	0030	12.13	0,7272
16	0031	12.07	0,9580
17	0032	12.13	0,4272
18	0033	12.04	0,7704
19	0036	07.08	0,7597
20	0037	07.08	4,2749
21	0090	12.13	1,1711
22	1000	12.13	0,5012
	Разом		33,9946

Умовні позначення:

— Межі земельних ділянок



№ з/п	Кад. номер	Код цільового призначення	Площа (га)
1	0011	14.02	0,0005
2	0012	14.02	0,0004
3	0015	14.02	0,0004
4	0016	12.13	1,2824
5	0017	14.02	0,0005
6	0018	14.02	0,0004
7	0019	12.13	1,1221
8	0020	12.04	0,3111
9	0022	14.02	0,0005
10	0023	12.13	0,3308
11	0024	14.02	0,0043
12	0025	14.02	0,0004
13	0026	14.02	0,0005
14	0027	14.02	0,0046
15	0028	14.02	0,0004
16	0030	11.04	0,0507
17	0031	14.02	0,0004
18	0032	14.02	0,0005
19	0033	14.02	0,0004
20	0034	12.13	2,9284
21	0035	14.02	0,0005
22	0036	14.02	0,0005
23	0038	14.02	0,0004
24	0039	14.02	0,0004
25	0040	14.02	0,0004
26	0041	11.07	0,2664
27	0043	14.02	0,0005
28	0044	14.02	0,0004
29	0046	14.02	0,0004
30	0048	14.02	0,0005
31	0049	14.02	0,0004
32	0050	14.02	0,0004
33	0051	14.02	0,0088
34	0052	14.02	0,0004
35	0053	14.02	0,0005
36	0054	14.02	0,0020
37	0055	12.13	0,3685
38	0056	14.02	0,0005
39	0057	14.02	0,0004

Умовні позначення:

— Межі земельних ділянок



№ з/п	Кад. номер	Код цільового призначення	Площа (га)
40	0058	14.02	0,0005
41	0059	11.02	5,6500
42	0060	12.04	0,1907
43	0061	14.02	0,0005
44	0062	14.02	0,0023
45	0063	14.02	0,0042
46	0069	14.02	0,0153
47	0070	14.02	0,0005
48	0072	14.02	0,0004
49	0073	14.02	0,0151
50	0074	12.13	0,1362
51	0075	14.02	0,0004
52	0077	11.02	2,7710
53	0081	14.02	0,0079
54	0083	11.02	7,0571
55	0084	11.02	0,0275
56	0086	12.13	0,3880
57	0087	12.13	0,3639
58	0088	12.04	0,2060
59	0093	14.02	0,0004
60	0097	10.02	1,8744
61	0098	12.13	0,3489
62	0099	10.10	0,7123
63	0100	12.13	0,5301
64	0101	10.12 10.01-10.11, 10.13-10.16	198,6170
65	0102	14.02	0,0004
66	0514	12.13	1,1498
67	0799	12.13	1,1733
	Разом		227,9361

Умовні позначення:

— Межі земельних ділянок

№ з/п	Кад. номер	Код цільового призначення	Площа (га)
1	0021	12.04	0,2660
	Разом		0,2660



Умовні позначення:

— Межі земельних ділянок



№ з/п	Кад. номер	Код цільового призначення	Площа (га)
1	0001	12.04	0,0368
2	0003	12.04	0,4066
3	0007	12.13	0,2349
4	0008	02.06	1,4290
5	0009	12.01	2,2307
6	0010	12.13	0,6351
7	0012	12.04	0,1869
8	0013	12.04	0,6376
9	0014	14.02	0,0118
10	0015	12.04	0,4079
11	0017	12.13	0,4174
12	0020	12.04	1,0333
13	0021	12.04	0,5034
14	0024	11.04	0,8086
15	0026	12.13	0,1224
16	0027	12.07	0,7350
17	0029	12.04	0,3929
18	0030	12.04	0,7809
19	0031	12.04	0,1124
20	0032	12.04	8,2546
21	0037	12.04	0,1789
22	0038	12.13	0,3380
23	0039	12.13	0,3835
24	0040	12.13	0,2918
25	0041	12.04	0,0088
26	0043	12.04	0,0209
27	0044	12.04	0,0399
28	0045	12.04	0,0049
29	0046	12.04	0,0677
30	0048	11.02	0,0257
	Разом		20,7383

Умовні позначення:

— Межі земельних ділянок



№ з/п	Кад. номер	Код цільового призначення	Площа (га)
1	0014	12.04	0,1681
	Разом		0,1681

Умовні позначення:

— Межі земельних ділянок



№ з/п	Кад. номер	Код цільового призначення	Площа (га)
1	0004	14.02	0,0100
	Разом		0,0100

Умовні позначення:

— Межі земельних ділянок



№ з/п	Кад. номер	Код цільового призначення	Площа (га)
1	0002	12.01	0,0136
2	0003	12.01	1,5604
3	0004	09.01	2,2913
4	0006	12.13	0,9847
5	0007	12.01	0,0057
6	0008	12.13	1,3438
7	0009	14.02	0,0146
8	0010	12.13	0,5063
9	0011	12.01	0,0025
10	0012	12.01	0,1860
11	0013	02.06	2,6999
12	0014	12.13	0,8791
13	0015	12.01	0,0055
14	0016	09.01	3,2416
15	0018	12.01	0,1145
16	0019	12.01	1,0821
17	0020	15.07	0,1025
	Разом		15,0341

Умовні позначення:

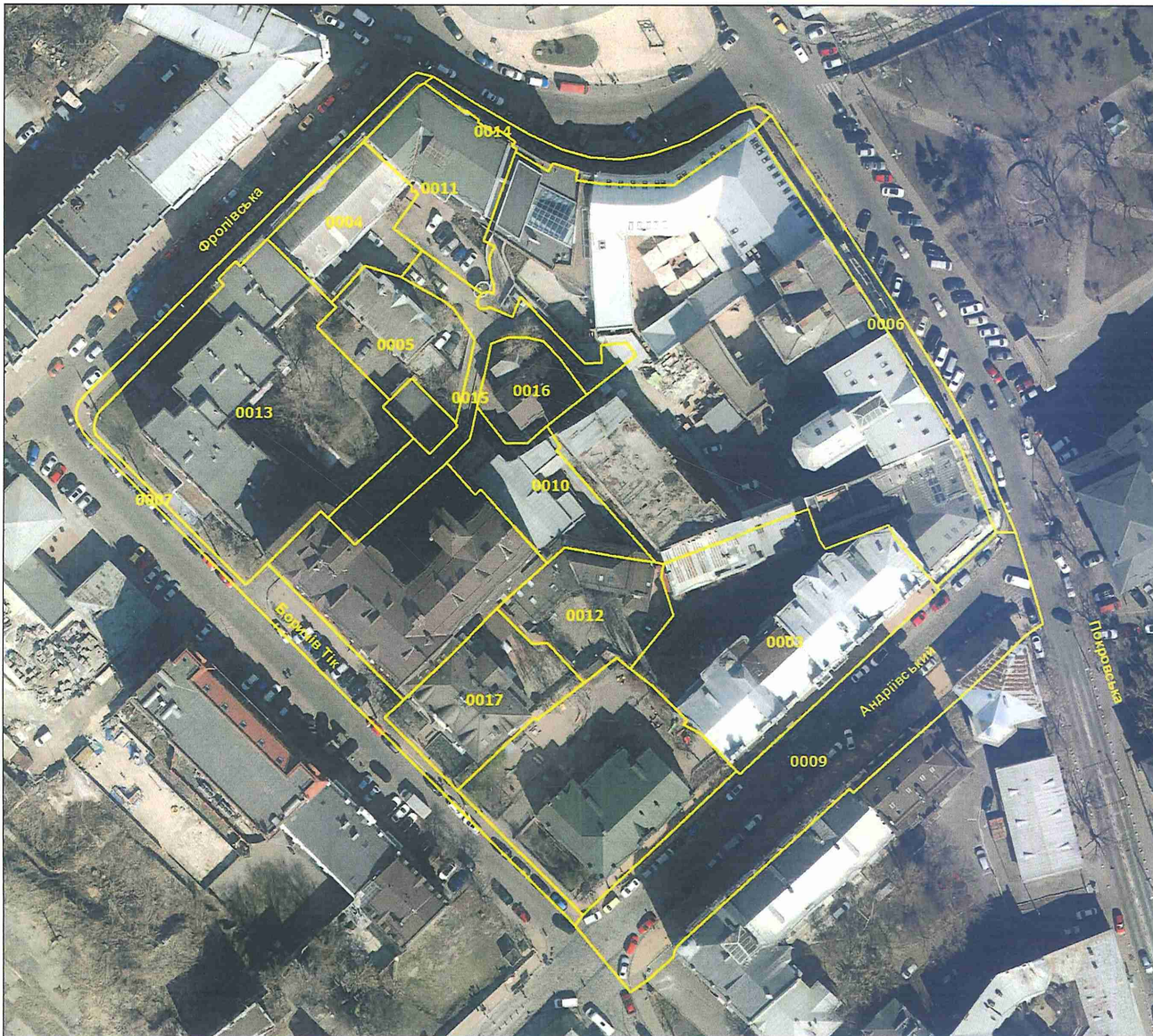
— Межі земельних ділянок



№ з/п	Кад. номер	Код цільового призначення	Площа (га)
1	0002	12.13	0,2380
2	0003	12.13	0,1688
3	0004	09.01	9,1735
4	0005	02.12	0,0736
5	0006	03.20	0,2762
6	0007	14.02	0,0144
7	0008	03.11	2,8779
8	0010	12.13	0,0257
9	0011	03.11	0,2317
10	0012	02.03	0,4847
11	0013	03.08	0,6440
12	0015	12.04	0,1159
13	0016	12.13	0,0585
14	0017	11.04	0,0024
15	0018	07.08	0,1826
	Разом		14,5679

Умовні позначення:

— Межі земельних ділянок



№ з/п	Кад. номер	Код цільового призначення	Площа (га)
1	0003	08.01	0,1914
2	0004	03.10	0,0566
3	0005	02.03	0,0591
4	0006	12.13	0,0409
5	0007	12.13	0,0899
6	0009	12.04	0,2245
7	0010	07.02	0,0581
8	0011	03.10	0,0736
9	0012	08.01	0,0638
10	0013	02.04	0,245
11	0014	12.13	0,0351
12	0015	03.20	0,0588
13	0016	08.01	0,0333
14	0017	03.01	0,0739
	Разом		1,3040

Умовні позначення:

— Межі земельних ділянок

№ з/п	Кад. номер	Код цільового призначення	Площа (га)
1	0110	02.10	0,4049
	Разом		0,4049



Умовні позначення:

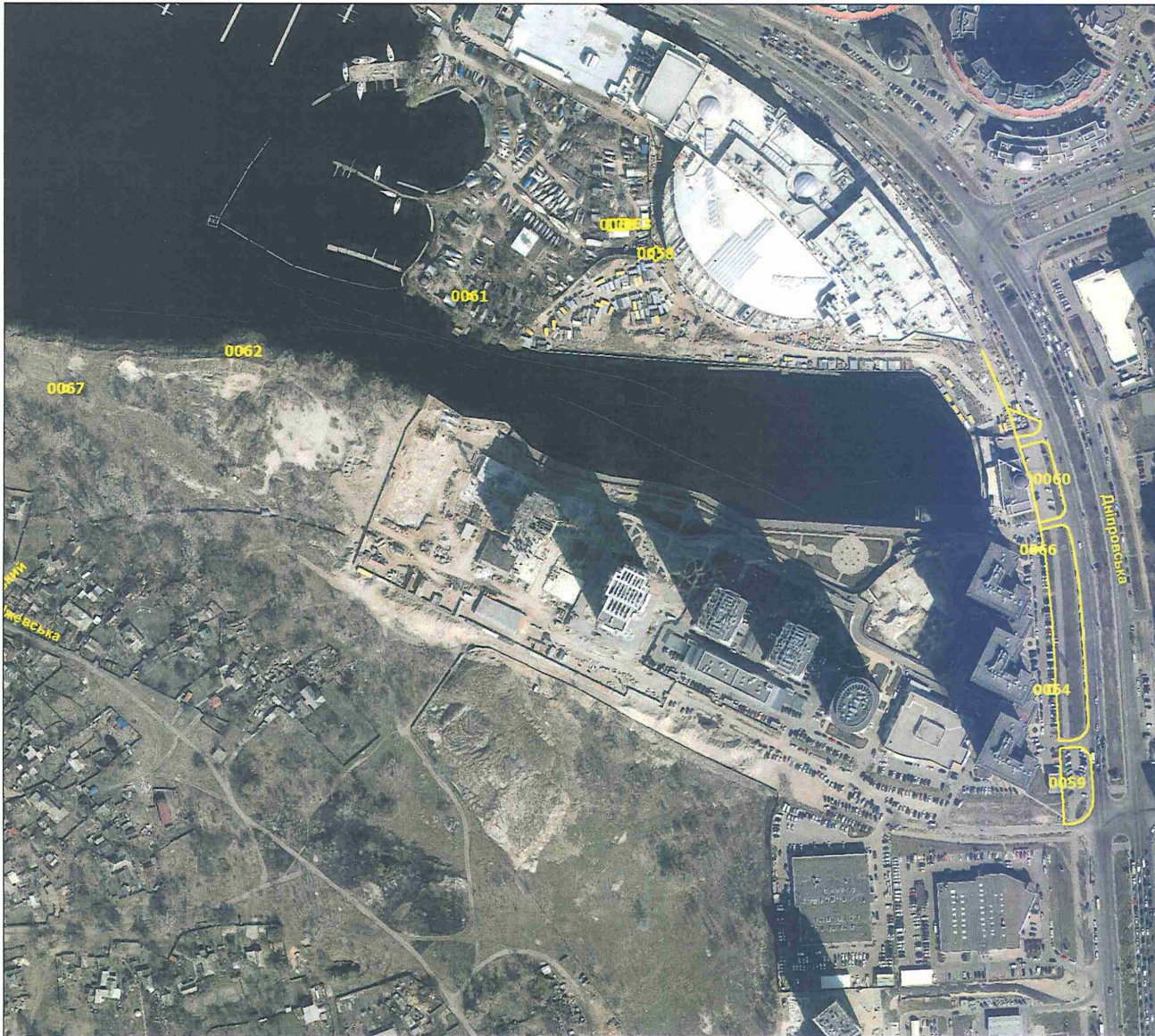
— Межі земельних ділянок

№ з/п	Кад. номер	Код цільового призначення	Площа (га)
1	0002	12.11	0,0945
2	0003	12.04	0,0105
3	0004	12.13	0,4227
4	0005	12.13	0,3724
	Разом		0,9001



Умовні позначення:

— Межі земельних ділянок



№ з/п	Кад. номер	Код цільового призначення	Площа (га)
1	0058	14.02	0,0055
2	0059	12.13	0,1042
3	0060	12.13	0,4430
4	0061	14.02	0,0009
5	0062	14.02	0,0005
6	0063	14.02	0,0005
7	0064	03.20	0,0033
8	0065	14.02	0,0109
9	0066	03.20	0,0016
10	0067	14.02	0,0013
	Разом		0,5717

Умовні позначення:

— Межі земельних ділянок



№ з/п	Кад. номер	Код цільового призначення	Площа (га)
1	0004	12.13	0,0922
2	0005	02.12	0,1049
3	0008	02.03	0,7753
4	0009	12.04	0,0886
5	0010	02.10	0,2570
6	0011	02.10	0,1544
7	0013	02.09	0,1279
8	0014	02.10	0,3989
9	0015	02.10	0,1815
10	0016	02.03	0,4840
11	0808	12.04	0,4817
	Разом		3,1464

Умовні позначення:

— Межі земельних ділянок



КИЇВСЬКА МІСЬКА РАДА

Терентьєву М. О.
Положишник В. О.

Прошу розглянути проект рішення від 27.08.2024
№ 08/231- 1234/ПР в установленому порядку.

Омельченко А. В.

Для контролю за проходженням та тиражування.

Володимир БОНДАРЕНКО

“27” серпня 2024 року
№ 08/231 – 1234/ПР

08/231-1234/ПР
27.08.2024



УКРАЇНА

ВИКОНАВЧИЙ ОРГАН КИЇВСЬКОЇ МІСЬКОЇ РАДИ
(КИЇВСЬКА МІСЬКА ДЕРЖАВНА АДМІНІСТРАЦІЯ)

ДЕПАРТАМЕНТ ЗЕМЕЛЬНИХ РЕСУРСІВ

вул. Хрещатик, 32-а, м. Київ, 01001 тел. (044) 202 78 15
Контактний центр міста Києва (044) 15 51 E-mail: kyivland@kyivcity.gov.ua Код ЄДРПОУ 26199097

27.08.2024 № 0175-СД-70095

Заступнику міського голови-
секретарю Київської міської ради
Володимиру БОНДАРЕНКУ

Шановний Володимире Володимировичу!

Департамент земельних ресурсів виконавчого органу Київської міської ради (Київської міської державної адміністрації) відповідно до пункту 3 статті 26 Регламенту Київської міської ради, затвердженого рішенням Київської міської ради від 04.11.2021 № 3135/3176, направляє проект рішення Київської міської ради «Про затвердження технічних документацій із землеустрою щодо інвентаризації земель» (справа-контейнер 457536227) для подальшого опрацювання.

Додатки:

- проект рішення Київської міської ради «Про затвердження технічних документацій із землеустрою щодо інвентаризації земель» (457536227) на 43 арк. в 1 прим.;
- пояснювальна записка на 2 арк. в 1 прим.;
- оригінал технічної документації із землеустрою щодо інвентаризації земель (справа № 477527505) 1 книга в 1 прим.;
- оригінал технічної документації із землеустрою щодо інвентаризації земель (справа № 562152625) 1 книга в 1 прим.;
- оригінал технічної документації із землеустрою щодо інвентаризації земель (справа № 591252612) 1 книга в 1 прим.;
- оригінал технічної документації із землеустрою щодо інвентаризації земель (справа № 325293104) 2 книги в 1 прим.;
- оригінал технічної документації із землеустрою щодо інвентаризації земель (справа № 252196126) 4 книги в 1 прим.;
- оригінал технічної документації із землеустрою щодо інвентаризації земель (справа № 486527541) 1 книга в 1 прим.;
- оригінал технічної документації із землеустрою щодо інвентаризації земель (справа № 413524838) 1 книга в 1 прим.;

- оригінал технічної документації із землеустрою щодо інвентаризації земель (справа № 421520781) 1 книга в 1 прим.;
- оригінал технічної документації із землеустрою щодо інвентаризації земель (справа № 418523937) 1 книга в 1 прим.;
- оригінал технічної документації із землеустрою щодо інвентаризації земель (справа № 493527927) 1 книга в 1 прим.;
- оригінал технічної документації із землеустрою щодо інвентаризації земель (справа № 325229937) 2 книги в 1 прим.;
- витяги з бази даних Міського земельного кадастру на 15 арк. в 1 прим.;
- матеріали супутникової фотозйомки на 42 арк. в 1 прим.

З повагою

В. о. директора



Віктор ДВОРНІКОВ

Текст проєкту рішення у паперовому вигляді відповідає проєкту в електронному вигляді на USB носії.

Начальник другого відділу
управління землеустрою та ринку земель
Департаменту земельних ресурсів
виконавчого органу Київської міської ради
(Київської міської державної адміністрації)



Станіслав КОРОСТІЙ